



Zlínský posudek

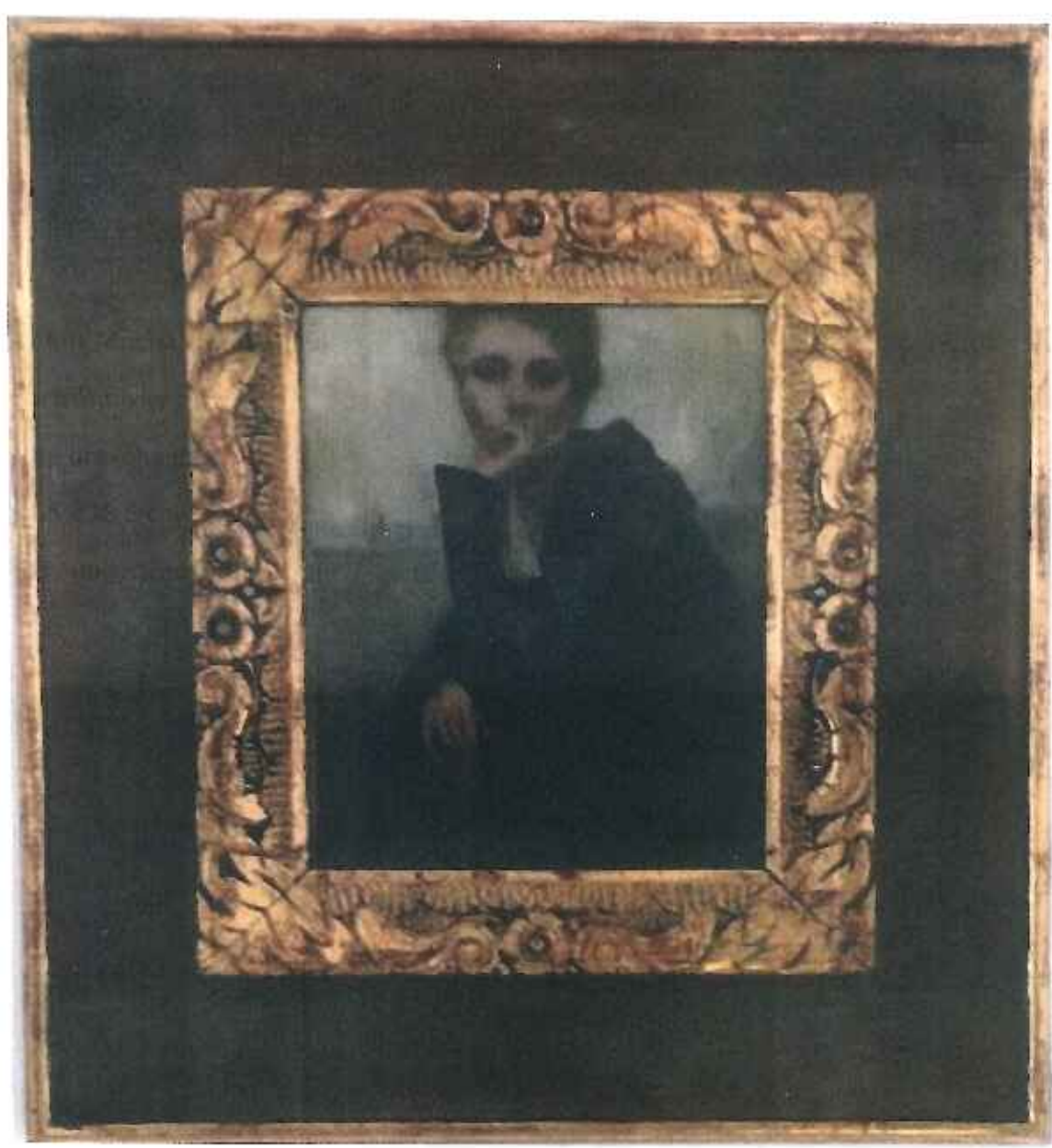
Alfons Mucha (1860-1939)

Portrét dívky

olej, dřevěná deska

22,5 x 18,5 cm

sign. uprostřed dole Mucha



Předložený obraz je bravurním dílem největšího secesního malíře naší historie Alfonse Muchy, který prožil na sklonku 19. století svůj život v uměleckém prostředí Paříže. Výrazně na sebe upozornil v roce 1894 zhotovením plakátu Gismondy pro herečku Sarah Bernhardtovou a stal se zakladatelem a propagátorem stylu Art nouveau, nazývaného také Le style Mucha.

#### Popis díla

Předmětem obrazu je portrét mladé dívky v tmavých šatech se širokým límcem. Dívka si levou rukou podepírá bradu, pravou ruku má opřenu o opěradlo křesla. Světlé vlasy jsou vyčesány nahoru, přičemž celý účes není viditelný. Dívčin pohled je zasněný a mírně sklopený směrem dolů. Pozadí portrétu je nespécifické tak, aby nerušilo pohled na dívku, která na sebe stahuje veškerou pozornost diváka. Na krku má perlový náhrdelník, který jí činí křehkou. Barevnost obrazu je umírněná, avšak účinná a vyvolává pocit tajemnosti. V tomto mistrném obraze je zachycena jak klasická vznešenost a noblesa, tak také tajemnost a nostalgie.

Muchovy postavy žen byly dámy i tajemné svůdkyně ze světa snů, měly v sobě něhu i provokativnost, mnohdy dekadentnost i vyzývavost. Vždy se snažil o to, aby jeho díla byla inspirována pocity a prohlašoval, že umění existuje pouze proto, aby mohlo tyto duchovní pocity zprostředkovat.

Komorní dílo plné graciózní ušlechtilosti má Muchům osobitý styl malby a jeho rukopis. Je to dílo nejvýznamnější osobnosti evropské secese.

#### Cenové ohodnocení díla

Na základě posouzení obrazu, malířské dovednosti, přitažlivosti tématu a významu autora oceňuji obraz Alfonse Muchy na částku [REDACTED]

V Brně dne



[REDACTED]  
PhDr. Ivo Helán