

PASPORT ZÁBRADLÍ NA MOSTNÍ ESTAKÁDĚ

MÍSTO STAVBY: letiště Praha Ruzyně, Terminál Sever 2

OBJEKT: Zábradlí na mostní estakádě

DATUM : 22.12.2017

Pasport zábradlí- Příjezdová estakáda a plošina v přednádraží Terminálu 2

A.1 Identifikační údaje

Akce:	Terminál Sever 2 letiště Praha Ruzyně
Stavba:	Obnova protikorozního nátěru na
Objekt:	Zábradlí na estakádě
Místo stavby:	letiště Praha Ruzyně
Obec:	Praha 6
Okres:	hl.m.Praha
Zadavatel:	Letiště Praha a.s. K Letišti 1019/6, Praha Ruzyně PSČ 166 00

A.2 Vstupní údaje

- a) Projektová dokumentace SO, PS ESTAKÁDA, PŘÍSLUŠENSTVÍ – PŘÍJEZDOVÁ ESTAKÁDA (04.2005, Doprastav, a.s. Drieňova 27, Bratislava, 826 56 organizační složka Praha)
- b) projektová dokumentace SO,PS ESTAKÁDA, PŘÍSLUŠENSTVÍ – PLOŠINA U TERMINÁLU (04.2005, Doprastav, a.s. Drieňova 27, Bratislava, 826 56 organizační složka Praha)

A.3 Údaje o území

- a) Nejsou evidované žádné zápisy o ochraně území

A.4 Údaje o stavbě

- a) Madlo na betonových zídkách

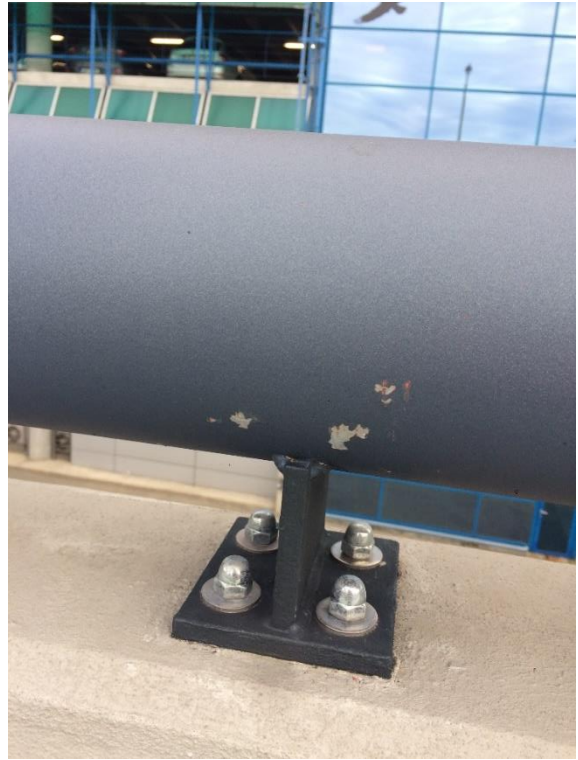
V horní části betonového zábradlí je ukotveno ocelové madlo, jehož horní povrch je ve výšce 1100 mm nad chodníkem. Na obslužné komunikaci s maximální návrhovou rychlostí 60 km/hod nebylo nutné doplňovat madlo ocelovým lanem. Všechny díly madla v jednom dilatačním úseku jsou vzájemně elektricky propojeny a uzemněny spojením kotevního plechu madla se zemnicí výztuží (1 ks v každém dilatačním úseku). V místě dilatačních spár je madlo vzájemně elektricky odděleno. Madlo je tvořeno ocelovou trubkou 152x4,5 mm. V přímých úsecích je děleno po 6 m podobně jako madlo chodníkového zábradlí, podobně jsou řešeny i styky dílů. K dílům madla jsou přivařeny 3 sloupky z plechu 10 mm široké 100 mm s patními plechy. Šrouby byly vlepeny do vrtaných otvorů. V obloucích jsou díly dlouhé 2 m, vždy s jedním sloupkem. Madlo se sloupky jsou opatřeny žárovým zinkováním a nátěrem – viz povrchové úpravy.

Z provozního hlediska je estakáda rozdělena na 2 části – příjezdová estakáda a plošina.

B.3 Dokumentace stavby

c) Příjezdová estakáda – madla na betonových zídkách





d) Plošina – madla na betonové zídce



