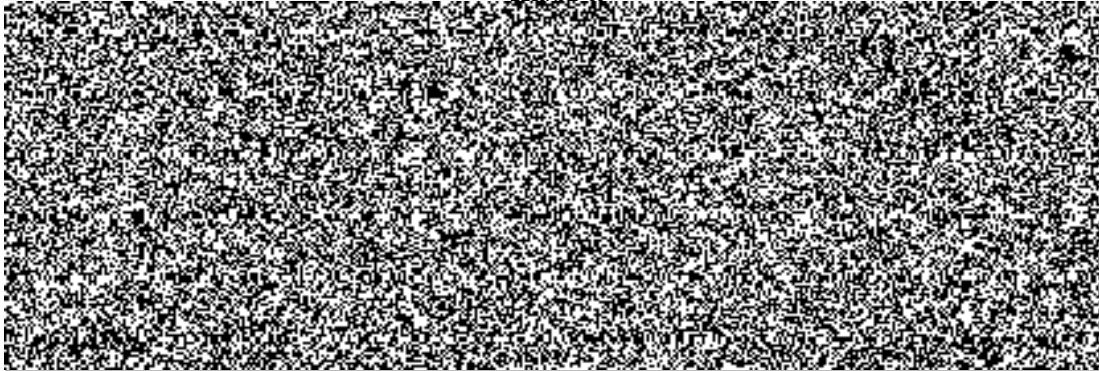


Smlouva o dílo
č. j. KRPB-198701-3/ČJ-2018-0600VZ

Čl. I.
Smluvní strany

Objednatel:

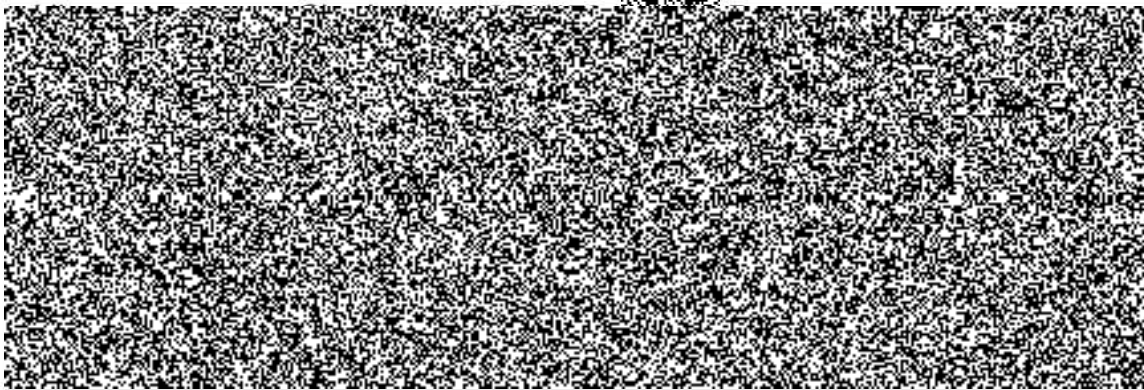
Česká republika – Krajské ředitelství policie Jihomoravského kraje



na straně jedné (dále jen „objednatel“)

Zhotovitel:

Obchodní firma: šenk OKNA-DVEŘE-ZIMNÍ ZAHRADY s.r.o.



na straně druhé (dále jen „zhotovitel“)

uzavírají ve smyslu ustanovení § 2586 a násl. zákona č. 89/2012 Sb., Občanského zákoníku, v platném znění, (dále jen „Občanský zákoník“) tuto

smlouvu o dílo

ČI. II.

2.1. Předmět plnění:

Realizace stavební akce „**OOP ČR Letovice – výměna oken**“ včetně poskytnutí dodávek a služeb, blíže podrobné rozpracování v Příloze č. 1 této smlouvy.

Rozsah stavebních prací:

- a) demontáž původních okenních výplní včetně likvidace,
- b) dodávka a montáž plastových okenních výplní včetně zapravení.

Součástí předmětu plnění je:

- a) veškerá dodavatelská činnost,
- b) provedení montážních prací a dodávek v rozsahu cenové nabídky ze dne 29. 8. 2018,
- c) dodávka bude realizována při splnění všeobecných dodacích podmínek ve smyslu Občanského zákoníku,
- d) zhotovitel zajistí veškeré práce, demontáže a odvoz a recyklaci, příp. zneškodnění odpadu a případně správní poplatky,
- e) zhotovitel prohlašuje, že se seznámil s místem realizace díla a s veškerými informacemi potřebnými ke zpracování cenové nabídky.

Zhotovitel je povinen dodržet příslušná ustanovení právních a ostatních předpisů a norem, které se týkají nejen jeho odborných činností stavebních a montážně technologických, zajišťování požadavků BOZP.

2.2. Místo plnění:

OOP ČR Letovice.

2.3. Doba plnění:

Nejpozději do 12. 11. 2018.

2.3.1. Pokud pro řádné provádění prací existují překážky, oznámí tyto zhotovitel písemně objednateli.

2.3.2. Doba plnění předmětu smlouvy může být přiměřeně prodloužena dodatkem ke smlouvě o dílo pouze v případě, jestliže překážky v práci byly prokazatelně způsobeny objednatelem nebo vyšší mocí.

2.3.3. Termín se prodlužuje o tolik kalendářních dnů, o kolik kalendářních dnů byly práce ke zhotovení díla přerušeny v souladu s touto smlouvou.

ČI. III.

Cena

3.1. Cena za vymezený předmět plnění je stanovena dohodou smluvních stran dle § 2 zákona č. 526/1990 Sb., o cenách, v platném znění, a dle cenové nabídky zhotovitele ze dne 29. 8. 2018 (viz. Příloha č. 1 této smlouvy) a činí:

Celková cena díla **bez DPH činí 489. 866,-- Kč**

Celková cena díla **vč. DPH činí 592. 738,-- Kč**

Slovy: pětsetdevadesátdvatisícsedmsettřicetosmkorunčeských.

Celková cena díla se sjednává jako nejvýše přípustná a nepřekročitelná a lze ji měnit pouze za podmínek stanovených v této smlouvě nebo zákonem.

3.2. Veškeré vícepráce, méněpráce, změny a doplňky nebo rozšíření, které nebyly uvedeny v soupisu požadovaných prací, musí být před jejich realizací písemně odsouhlaseny zhotovitelem a objednatelem, včetně jejich ocenění. Zhotovitel je povinen je ocenit podle cen použitých pro návrh ceny díla a předložit tento položkový rozpočet objednateli k odsouhlasení. Teprve po jeho odsouhlasení může být zahájena realizace těchto změn. Objednatel se poté zavazuje přistoupit na úhradu těchto změn. Pokud zhotovitel nedodrží tento postup, má se za to, že práce a dodávky jím realizované byly v předmětu díla a jeho ceně zahrnuty.

ČI. IV.

Platební podmínky, fakturace

4.1. Fakturování bude provedeno formou jednoho konečného daňového dokladu se **splatností do 30 dnů od jeho doručení objednateli. Přílohou daňového dokladu bude soupis provedených prací odsouhlasených objednatelem.**

4.2. V případě výskytu drobných vad a nedodělků u předání a převzetí díla, uhradí objednatel zhotoviteli daňový doklad za provedené práce max. do výše 90% sjednané ceny. Zbývající část 10% ze sjednané ceny uhradí objednatel do 30 dnů od oboustranného podpisu zápisu o odstranění vad a nedodělků.

4.3. Jestliže je zhotovitel dle zveřejnění správcem daně v registru plátců ke dni uskutečnění zdanitelného plnění nespolehlivým plátcem DPH, je objednatel oprávněn provést zajišťovací úhradu DPH na účet příslušného finančního úřadu a uhradit zhotoviteli pouze základ daně, tento postup je považován za splnění závazku objednatele.

4.4. Veškeré práce a dodávky (viz Předmět plnění) budou provedeny a dodány výhradně pro potřeby výkonu státní správy, a proto nespádají do kategorie přenesené daňové povinnosti podle § 92e) zákona č. 235/2004 Sb., o dani z přidané hodnoty, ve znění pozdějších předpisů.

4.5. Daňový doklad musí obsahovat především tyto údaje:

- číslo daňového dokladu a smlouvy o dílo,
- název a sídlo zhotovitele a objednatele,
- den vystavení a splatnosti daňového dokladu,
- přesný název předmětu smlouvy a jeho množství,
- strukturu platby,
- datum dodání předmětu smlouvy,
- číslo účtu, na který má být placeno.

4.6. Zhotovitel je povinen daňový doklad zaslat na níže uvedenou adresu objednatele:

Krajské ředitelství policie Jihomoravského kraje



4.7. Objednatel je oprávněn před datem splatnosti vrátit daňový doklad, který neobsahuje požadované náležitosti, není doložen kopií potvrzeného dodacího listu (soupisu prací), obsahuje jiné cenové údaje nebo jiný druh plnění než dohodnuté v této

smlouvě s tím, že doba splatnosti nově vystaveného daňového dokladu začíná znovu běžet ode dne jeho doručení objednateli.

4.8. Zálohové platby objednatel neposkytuje.

Čl. V.

Předání staveniště

5.1. Zhotovitel se zavazuje udržovat na předaném staveništi pořádek a čistotu, je povinen odstraňovat odpady a nečistoty vzniklé jeho činností. Pokud dojde činností zhotovitele ke znečištění přilehlých komunikací, popř. i mimoareálových, zavazuje se zhotovitel, že je vyčistí na své náklady.

5.2. Objednatel bude při provádění díla organizačně spolupůsobit v rozsahu a čase odpovídajícím povaze a věci.

5.3. Převzetím staveniště k provedení díla nese zhotovitel nebezpečí všech škod, které vzniknou v důsledku provádění díla objednateli nebo třetím osobám.

5.4. Zhotovitel je povinen vzniklou škodu bez zbytečného odkladu odstranit, není-li to možné, uhradit v penězích. Veškeré náklady s tím spojené nese zhotovitel až do doby dokončení díla a jeho předání objednateli s výjimkou škod zaviněných objednatelem. Zhotovitel nese na svůj náklad případné poškození nepředaného a nepřevzatého díla.

5.5. Zhotovitel se zavazuje respektovat při provádění podmínky vyplývající z charakteru prací v daném objektu a s dodržением interních předpisů objednatele zejména provozní řád objektu, režim vstupu do objektu. S těmito bude zhotovitel seznámen při předání staveniště.

Čl. VI.

Podmínky provádění díla

6.1. Objednatel se zavazuje předat předem zhotoviteli nezbytné údaje a informace potřebné k zajištění činnosti dle čl. II. této smlouvy. Při provádění díla je zhotovitel vázán individuálními pokyny objednatele.

6.2. Zhotovitel odpovídá objednateli za škody způsobené neodborným výkonem své činnosti nebo opomenutím některé povinnosti.

6.3. Dodávka bude provedena ve výborné kvalitě, jakost všech výrobků, komponentů a zařízení, které budou použity při realizaci díla, budou odpovídat I. jakostní třídě.

Čl. VII.

Předání díla

7.1. Předání a převzetí díla se provede formou zápisu o předání a převzetí stavby. Závazek zhotovitele je splněn a práva přechází na objednatele podepsáním zápisu o převzetí oběma stranami.

7.2. Nedokončené dílo nebo nedokončenou část není objednatel povinen převzít.

7.3. Podpisem zápisu o předání a převzetí díla dochází k předání díla zhotovitelem objednateli.

7.4. Práce zhotovitele provedené nad rámec smlouvy o dílo bez odsouhlasení objednatele nemá objednatel povinnost uhradit. Zhotovitel je musí na vyžádání objednatele v přiměřené lhůtě odstranit.

Čl. VIII.

Odpovědnost za vady a záruka

8.1. Dílo má vady, jestliže provedení díla neodpovídá výsledku určenému v této

smlouvě o dílo.

8.2. Záruční doba na dodávky a montáž plastových oken a dveří činí 60 měsíců od předání a převzetí díla, záruční doba na doplňky, vchodové zámky a zamykací vložky činí 24 měsíců od předání a převzetí díla.

8.3. Objednatel má právo upozornit zhotovitele na vady díla, které se vyskytnou v záruční době. V případě, že bude objednatel reklamovat vady zjištěné v záruční lhůtě, zhotovitel písemně oznámí své stanovisko k uplatněné reklamaci vady díla nejdéle do dvou pracovních dnů po obdržení písemné reklamace objednatele. Reklamované vady se zavazuje zhotovitel odstranit ve sjednaných termínech, které nesmí zásadně překročit lhůtu 10 dnů. Pouze v případě, že charakter, závažnost a rozsah vady neumožní tuto lhůtu splnit, dohodnou se smluvní strany na lhůtě delší.

8.4. Zhotovitel odpovídá za škodu způsobenou vadným plněním ze smlouvy v rozsahu stanoveném českým právním řádem.

Čl. IX.

Smluvní pokuty

Smluvní strany se zavazují z titulu neplnění níže uvedených závazků z této smlouvy zaplatit oprávněné straně tyto sankce:

9.1. Smluvní pokuta za nedodržení termínu splnění předání díla ve výši 500,-- Kč za každý i započatý den prodlení.

9.2. Smluvní pokuta pro případ prodlení zhotovitele s odstraněním vad a nedodělků z přejímacího řízení se sjednává ve výši Kč 500,-- Kč za každý i započatý den prodlení.

9.3. Smluvní pokuta pro případ prodlení s odstraněním vad reklamovaných v záruční době se sjednává ve výši Kč 500,- za každý i započatý den prodlení.

9.4. V případě nedodržení splatnosti daňového dokladu je zhotovitel oprávněn požadovat úroky z prodlení ve výši 0,05% z fakturované částky bez DPH za každý i započatý den prodlení.

9.5. Smluvní pokuta za odstoupení od smlouvy na základě požadavku zhotovitele ve výši 3 % ze sjednané ceny díla bez DPH.

9.6. Od smlouvy lze odstoupit, pokud dojde k podstatnému porušení smluvních vztahů a pokud tento úmysl oznámí oprávněná strana druhé straně do 30 dnů od vzniku podstatného porušení povinností.

Čl. X.

Odstoupení od smlouvy

10.1. Od smlouvy lze odstoupit, pokud dojde k podstatnému porušení smluvních vztahů a pokud tento úmysl oznámí oprávněná strana druhé straně do 30 dnů od vzniku podstatného porušení povinností.

10.2 Za podstatné porušení se považuje, jestliže strana porušující smlouvu věděla nebo mohla vědět, že druhá strana při takovém porušení nebude mít zájem na takovém plnění smlouvy.

Za podstatné porušení smlouvy se považuje zejména:

a) prodlení zhotovitele s předáním díla déle než 10 dní a objednatel se přitom na tomto prodlení nijak nepodílel

b) objednatel nesplní své finanční závazky vůči zhotoviteli a nebude schopen poskytnout takové záruky, že je splní v náhradním termínu.

c) zhotovitel může také odstoupit od smlouvy, jestliže objednatel neposkytne nutné

protiplnění a tím způsobí zhotovitelovu neschopnost provést určitý úkon. Odstoupení je však přípustné teprve tehdy, když zhotovitel dohodl s objednatelem písemně novou přiměřenou lhůtu ke splnění závazku a ta marně uplynula.

d) nesplnění kvalitativních a kvantitativních požadavků objednatele.

e) objednatel může také odstoupit od smlouvy v případě, jestliže zhotovitel provádí dílo s nedostatečnou odbornou péčí, v rozporu s touto smlouvou, příp. pokyny objednatele, používá materiály v kvalitě, která neodpovídá účelu stanovenému ve smlouvě a pokud vlastnosti deklarované v dokladech neodpovídají skutečným vlastnostem dodaných materiálů.

f) pokud se zhotovitel stane nespolehlivým plátcem DPH dle zákona č. 235/2004 Sb., o dani z přidané hodnoty, ve znění pozdějších předpisů.

Čl. XI.

Všeobecná ustanovení

11.1. Smlouva nabývá platnosti dnem jejího podpisu oběma smluvními stranami a účinnosti dnem uveřejnění v registru smluv.

11.2. Tuto smlouvu lze upřesnit nebo změnit pouze písemným dodatkem odsouhlaseným oběma stranami.

11.3. K zániku smlouvy může dojít:

a) dohodou smluvních stran,

b) odstoupením jednou ze smluvních stran.

11.4. Pokud není v této smlouvě stanoveno jinak, řídí se právní vztahy z ní vyplývající příslušnými ustanoveními Občanského zákoníku.

11.5. Tato smlouva o dílo je sepsána ve dvou stejnopisech, z nichž každý má platnost originálu. Zhotovitel obdrží jeden stejnopis, objednatel taktéž jeden stejnopis.

11.6. Každá ze smluvních stran prohlašuje, že tuto smlouvu uzavírá svobodně a vážně, že považuje obsah smlouvy za určitý a srozumitelný a že jsou ji známy veškeré skutečnosti, jež jsou pro uzavření smlouvy rozhodující.

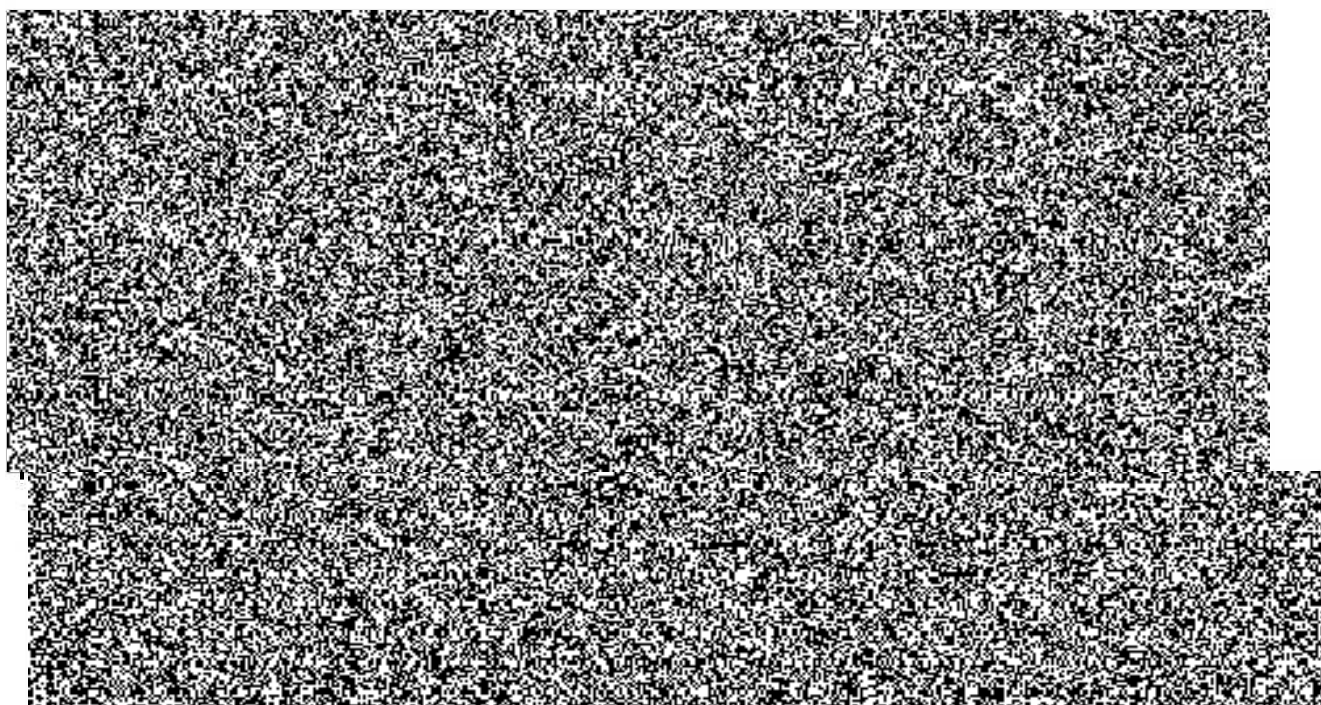
11.7. Strany vyslovují souhlas se zveřejněním (případně jiným zpřístupněním) této smlouvy, jakož i dalších skutečností souvisejících se smluvním vztahem založeným touto smlouvou, a to jak v režimu zák. č. 106/1999 Sb., o svobodném přístupu k informacím, tak případně podle jiných předpisů.

11.8. Tato smlouva podléhá uveřejnění dle zák. č. 340/2015 Sb., o zvláštních podmínkách účinnosti některých smluv, uveřejňování těchto smluv a o registru smluv (zákon o registru smluv). K uveřejnění v registru smluv zašle smlouvu objednatel. Strany prohlašují, že smlouva neobsahuje žádné skutečnosti, které by nebylo možno poskytnout jako informace podle zák. č. 106/1999 Sb., případně jiných předpisů, zejména důvěrné údaje, utajované informace nebo obchodní tajemství, a v důsledku toho by se neuveřejňovaly podle zákona o registru smluv.

11.9. Tato smlouva o dílo obsahuje 7 (slovy: sedm) stran textu a 2 (dvě) přílohy, které obsahují 8 (slovy: osm) stran textu.

V Brně dne 07 -09- 2018

V Brně dne 4.9. 2018



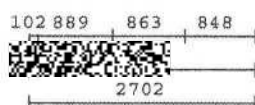
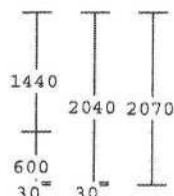
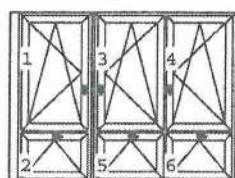
Nová nabídka č.: N1091-18

Datum : 29.08.2018

Strana: 2

Pozice	Množství	Popis	Cena celkem
--------	----------	-------	-------------

1a
(81) 1,00 ks



Systém: VEKASL82

Sekretariát

Kování: B / OS levé

A / Sklopné - klika nahoře

C / OS pravé, C / OS pravé

A / Sklopné - klika nahoře

A / Sklopné - klika nahoře

Barva rám vnitřní/venk.: weiß

Sklo:

6 x PTN+4/16TW/FL4/16TW/PTN+4-0,6

Typ rámu:

SL82_73 / SL 82 Rám MD 73mm

Typ křídla:

SL82_84 / SL 82 Křídlo 84mm

SL82_84 / SL 82 Křídlo 84mm

SL82_84 / SL 82 Křídlo 84mm

SL82_84 / SL 82 Křídlo 84mm

SL82_84 / SL 82 Křídlo 84mm

SL82_84 / SL 82 Křídlo 84mm

Podklad. profil: PP-SL82

Vlevo: 116030, 114043

Spojení:

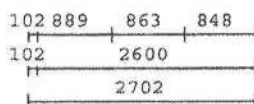
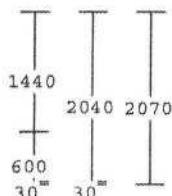
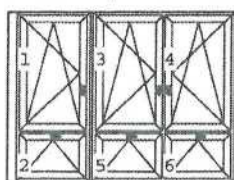
116210AS.3 / SOFTLINE82

116210/210 Iy=14,1

29.291 Kč

29.291 Kč

1b
(3) 1,00 ks



Systém: VEKASL82

Šatna, m.č. 215

Kování: B / OS levé

A / Sklopné - klika nahoře

B / OS levé, C / OS pravé

A / Sklopné - klika nahoře

A / Sklopné - klika nahoře

Barva rám vnitřní/venk.: weiß

Sklo:

6 x PTN+4/16TW/FL4/16TW/PTN+4-0,6

Typ rámu:

SL82_73 / SL 82 Rám MD 73mm

Typ křídla:

SL82_84 / SL 82 Křídlo 84mm

SL82_84 / SL 82 Křídlo 84mm

SL82_84 / SL 82 Křídlo 84mm

SL82_84 / SL 82 Křídlo 84mm

SL82_84 / SL 82 Křídlo 84mm

SL82_84 / SL 82 Křídlo 84mm

Podklad. profil: PP-SL82

Vlevo: 116030, 114043

Spojení:

116210AS.3 / SOFTLINE82

116210/210 Iy=14,1

29.291 Kč

29.291 Kč

Převod:

58.582 Kč

Renová nabídka č.: N1091-18

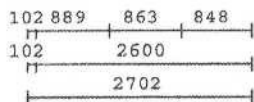
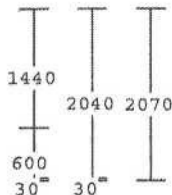
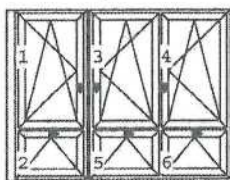
Datum : 29.08.2018

Strana: 3

Pozice	Množství	Popis	Cena celkem
	Cena/ks		

1c 1,00 ks

(4)



Systém: VEKASL82

Šatna, m.č. 214

Kování: B / OS levé

A / Sklopné - klika nahoře

C / OS pravé, C / OS pravé

A / Sklopné - klika nahoře

A / Sklopné - klika nahoře

Barva rám vnitřní/venk.: weiß

Sklo:

6 x PTN+4/16TW/FL4/16TW/PTN+4-0,6

Typ rámu:

SL82_73 / SL 82 Rám MD 73mm

Typ křídla:

SL82_84 / SL 82 Křídlo 84mm

SL82_84 / SL 82 Křídlo 84mm

SL82_84 / SL 82 Křídlo 84mm

SL82_84 / SL 82 Křídlo 84mm

SL82_84 / SL 82 Křídlo 84mm

SL82_84 / SL 82 Křídlo 84mm

Podklad. profil: PP-SL82

Vlevo: 116030, 114043

Spojení:

116210AS.3 / SOFTLINE82

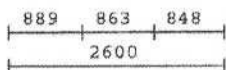
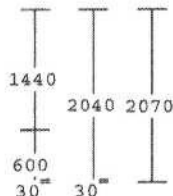
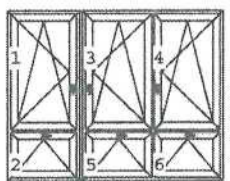
116210/210 Iy=14,1

29.291 Kč

29.291 Kč

1d 1,00 ks

(2)



Systém: VEKASL82

Šatna, m.č. 213

Kování: B / OS levé

A / Sklopné - klika nahoře

C / OS pravé, C / OS pravé

A / Sklopné - klika nahoře

A / Sklopné - klika nahoře

Barva rám vnitřní/venk.: weiß

Sklo:

6 x PTN+4/16TW/FL4/16TW/PTN+4-0,6

Typ rámu:

SL82_73 / SL 82 Rám MD 73mm

Typ křídla:

SL82_84 / SL 82 Křídlo 84mm

SL82_84 / SL 82 Křídlo 84mm

SL82_84 / SL 82 Křídlo 84mm

SL82_84 / SL 82 Křídlo 84mm

SL82_84 / SL 82 Křídlo 84mm

SL82_84 / SL 82 Křídlo 84mm

Podklad. profil: PP-SL82

Spojení:

116210AS.3 / SOFTLINE82

116210/210 Iy=14,1

27.594 Kč

27.594 Kč

Převod:

115.467 Kč

Renová nabídka č.: N1091-18

Datum : 29.08.2018

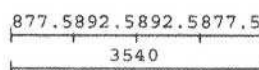
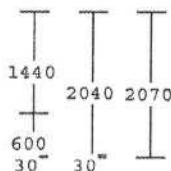
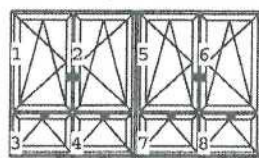
Strana: 4

Pozice	Množství	Popis	Cena celkem
	Cena/ks		

2
(5)

1,00 ks

Systém: VEKASL82



Chodba u schodiště

Kování: B / OS levé, C / OS pravé
A / Sklopné - klika nahoře
A / Sklopné - klika nahoře
B / OS levé, C / OS pravé
A / Sklopné - klika nahoře
A / Sklopné - klika nahoře

Barva rám vnitřní/venk.: weiß

Sklo:

8 x PTN+4/16TW/FL4/16TW/PTN+4-0,6

Typ rámu:

SL82_73 / SL 82 Rám MD 73mm

Typ křídla:

SL82_84 / SL 82 Křídlo 84mm

SL82_84 / SL 82 Křídlo 84mm

SL82_84 / SL 82 Křídlo 84mm

SL82_84 / SL 82 Křídlo 84mm

SL82_84 / SL 82 Křídlo 84mm

SL82_84 / SL 82 Křídlo 84mm

SL82_84 / SL 82 Křídlo 84mm

SL82_84 / SL 82 Křídlo 84mm

Podklad. profil: PP-SL82

Spojení:

116210AS.3 / SOFTLINE82

116210/210 Iy=14,1

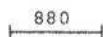
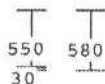
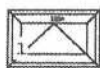
36.183 Kč

36.183 Kč

3
(61)

2,00 ks

Systém: VEKASL82



Chodba u schodiště

Kování: A / Sklopné - klika nahoře

Barva rám vnitřní/venk.: weiß

Sklo:

1 x PTN+4/16TW/FL4/16TW/PTN+4-0,6

Typ rámu:

SL82_73 / SL 82 Rám MD 73mm

Typ křídla:

SL82_84 / SL 82 Křídlo 84mm

Podklad. profil: PP-SL82

2.756 Kč

5.512 Kč

Převod:

157.162 Kč

Cenová nabídka č.: N1091-18

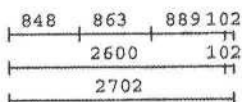
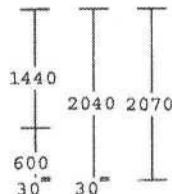
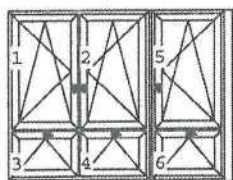
Datum : 29.08.2018

Strana: 5

Pozice	Množství	Popis	Cena celkem
	Cena/ks		

4a 1,00 ks

(7)



Systém: VEKASL82

Kuchyňka, m.č. 220

Kování: B / OS levé, C / OS pravé

A / Sklopné - klika nahoře

A / Sklopné - klika nahoře

C / OS pravé

A / Sklopné - klika nahoře

Barva rám vnitřní/venk.: weiß

Sklo:

6 x PTN+4/16TW/FL4/16TW/PTN+4-0,6

Typ rámu:

SL82_73 / SL 82 Rám MD 73mm

Typ křídla:

SL82_84 / SL 82 Křídlo 84mm

SL82_84 / SL 82 Křídlo 84mm

SL82_84 / SL 82 Křídlo 84mm

SL82_84 / SL 82 Křídlo 84mm

SL82_84 / SL 82 Křídlo 84mm

SL82_84 / SL 82 Křídlo 84mm

Podklad. profil: PP-SL82

Vpravo: 116030, 114043

Spojení:

116210AS.3 / SOFTLINE82

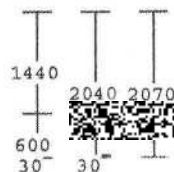
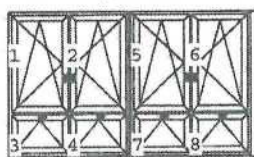
116210/210 Iy=14,1

29.291 Kč

29.291 Kč

4b 1,00 ks

(8)



Systém: VEKASL82

Zbrojní sklad

Kování: B / OS levé, C / OS pravé

A / Sklopné - klika nahoře

A / Sklopné - klika nahoře

B / OS levé, C / OS pravé

A / Sklopné - klika nahoře

A / Sklopné - klika nahoře

Barva rám vnitřní/venk.: weiß

Sklo:

8 x PTN+4/16TW/FL4/16TW/PTN+4-0,6

Typ rámu:

SL82_73 / SL 82 Rám MD 73mm

Typ křídla:

SL82_84 / SL 82 Křídlo 84mm

SL82_84 / SL 82 Křídlo 84mm

SL82_84 / SL 82 Křídlo 84mm

SL82_84 / SL 82 Křídlo 84mm

SL82_84 / SL 82 Křídlo 84mm

SL82_84 / SL 82 Křídlo 84mm

SL82_84 / SL 82 Křídlo 84mm

SL82_84 / SL 82 Křídlo 84mm

Podklad. profil: PP-SL82

Vpravo: 116030, 114043

Spojení:

116210AS.3 / SOFTLINE82

Převod:

186.453 Kč

cenová nabídka č.: N1091-18

Datum : 29.08.2018

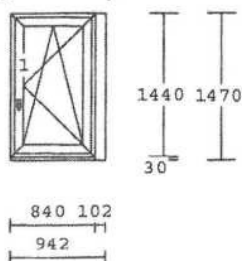
Strana: 6

Pozice	Množství	Popis	Cena celkem
	Cena/ks		
	37.528 Kč	116210/210 Iy=14,1	37.528 Kč

5a
(110)

1,00 ks

Systém: VEKASL82



WC ÚP

Kování: C / OS pravé

Barva rám vnitřní/venk.: weiß

Sklo:

1 x PTN+4/16TW/FL4/16TW/PTN+4-0,6

Typ rámu:

SL82_73 / SL 82 Rám MD 73mm

Typ křídla:

SL82_84 / SL 82 Křídlo 84mm

Podklad. profil: PP-SL82

Vpravo: 116030, 114043

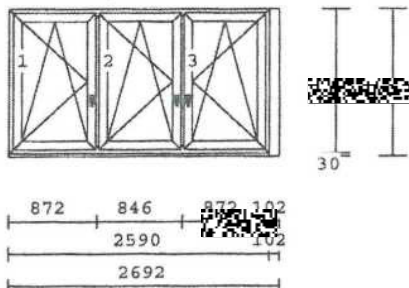
6.033 Kč

6.033 Kč

5b
(81)

1,00 ks

Systém: VEKASL82



WC ÚP

Kování: B / OS levé, B / OS levé

C / OS pravé

Barva rám vnitřní/venk.: weiß

Sklo:

3 x PTN+4/16TW/FL4/16TW/PTN+4-0,6

Typ rámu:

SL82_73 / SL 82 Rám MD 73mm

Typ křídla:

SL82_84 / SL 82 Křídlo 84mm

SL82_84 / SL 82 Křídlo 84mm

SL82_84 / SL 82 Křídlo 84mm

Podklad. profil: PP-SL82

Vpravo: 116030, 114043

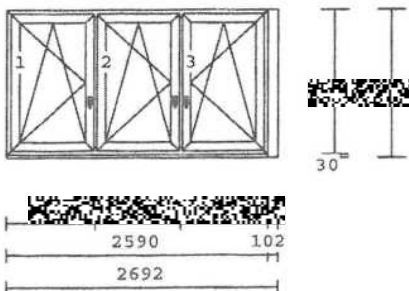
16.083 Kč

16.083 Kč

5c
(11)

1,00 ks

Systém: VEKASL82



čekařna ÚP

Kování: B / OS levé, B / OS levé

C / OS pravé

Barva rám vnitřní/venk.: weiß

Sklo:

3 x PTN+4/16TW/FL4/16TW/PTN+4-0,6

Typ rámu:

SL82_73 / SL 82 Rám MD 73mm

Typ křídla:

SL82_84 / SL 82 Křídlo 84mm

SL82_84 / SL 82 Křídlo 84mm

SL82_84 / SL 82 Křídlo 84mm

Podklad. profil: PP-SL82

Vpravo: 116030, 114043

16.083 Kč

16.083 Kč

Převod:

262.180 Kč

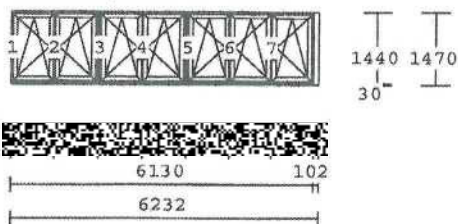
Cenová nabídka č.: N1091-18

Datum : 29.08.2018

Strana: 7

Pozice	Množství	Popis	Cena celkem
	Cena/ks		

5d
(12) 1,00 ks



System: VEKASL82

Kancelář ÚP

Kování: B / OS levé, C / OS pravé
B / OS levé, C / OS pravé
B / OS levé, C / OS pravé
C / OS pravé

Barva rám vnitřní/venk.: weiß

Sklo:

7 x PTN+4/16TW/FL4/16TW/PTN+4-0,6

Typ rámu:

SL82_73 / SL 82 Rám MD 73mm

Typ křídla:

SL82_84 / SL 82 Křídlo 84mm

SL82_84 / SL 82 Křídlo 84mm

SL82_84 / SL 82 Křídlo 84mm

SL82_84 / SL 82 Křídlo 84mm

SL82_84 / SL 82 Křídlo 84mm

SL82_84 / SL 82 Křídlo 84mm

SL82_84 / SL 82 Křídlo 84mm

Podklad. profil: PP-SL82

Vpravo: 116030, 114043

Spojení:

116210AS.3 / SOFTLINE82

116210/210 Iy=14,1

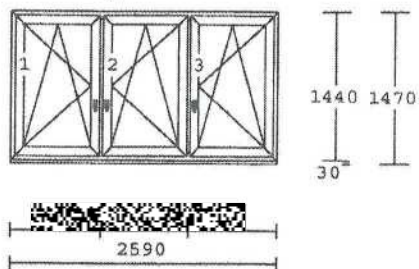
116210AS.3 / SOFTLINE82

116210/210 Iy=14,1

41.421 Kč

41.421 Kč

5e
(13) 1,00 ks



System: VEKASL82

sklad ÚP

Kování: B / OS levé, C / OS pravé
C / OS pravé

Barva rám vnitřní/venk.: weiß

Sklo:

3 x PTN+4/16TW/FL4/16TW/PTN+4-0,6

Typ rámu:

SL82_73 / SL 82 Rám MD 73mm

Typ křídla:

SL82_84 / SL 82 Křídlo 84mm

SL82_84 / SL 82 Křídlo 84mm

SL82_84 / SL 82 Křídlo 84mm

Podklad. profil: PP-SL82

14.876 Kč

14.876 Kč

Převod: 318.477 Kč

Cenová nabídka č.: N1091-18

Datum : 29.08.2018

Strana: 8

základní cena prvků		318.477 Kč
Montáž STANDARD vč. dopravy (Letovice)		39.460 Kč
Demontáž stávajících oken a dveří		13.040 Kč
Likvidace oken, dveří a suti		9.280 Kč
Zednické zapravení (zdvoj.)		39.500 Kč
15 ks Interiér.par. DTD do š. 300mm		16.345 Kč
6 ks Exter.par. AL taž.do š. 210mm		17.752 Kč
65 ks Interiérové žaluzie domykavé		36.012 Kč
částka netto		489.866 Kč
DPH 21%	21.0 %	102.872 Kč
částka brutto		592.738 Kč

Doplňky k oknům:

Interiérové postformingové parapetní desky
Venkovní hliníkové parapety
Horizontální exteriérové i interiérové žaluzie
Exteriérové rolety
Protihmyzové sítě
Garážová vrata

Uplatnění snížené sazby DPH

Dle platných předpisů v době realizace zakázky.

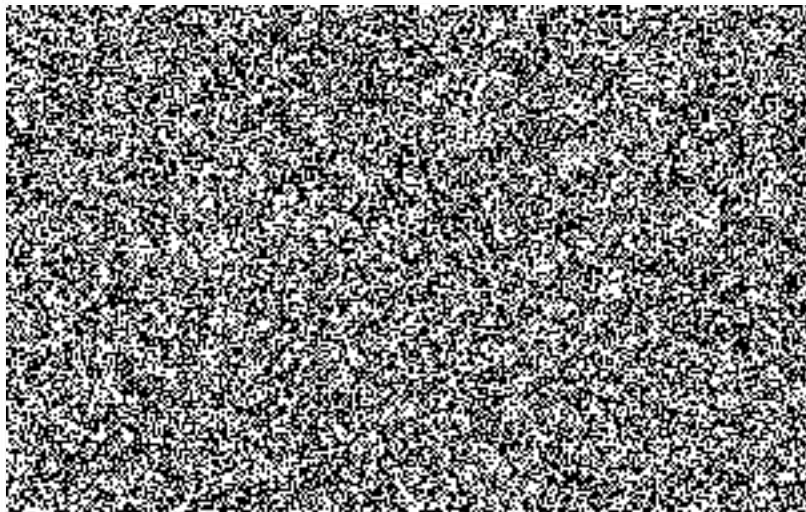
Platnost nabídky: 1 měsíc

Záruční lhůta: 60 měsíců na plastová okna a dveře,
24 měsíců na doplňky, vchodové zámky a zamykací vložky

Dodací lhůta: 6 - 10 týdnů od podepsání smlouvy a zaplacení zálohy

Platební podmínky: dle dohody

Se srdečným pozdravem




Plná moc



aby obchodní společnost **šenk OKNA-DVEŘE-ZIMNÍ ZAHRADY s.r.o.**, ve všech právních věcech zastupoval, aby vykonával veškeré úkony, přijímal doporučené písemnosti, podával návrhy a žádosti, uzavíral smíry a narovnání, uznával uplatněné nároky, vzdával se nároků, podával opravné prostředky, námitky nebo rozklad a vzdával se jich, vymáhal nároky, plnění nároků přijímal, jejich plnění potvrzoval, to vše i tehdy, když je podle právních předpisů zapotřebí zvláštní plné moci.



Dáno v Brně dne 03.02. 2015



Přijímám zmocnění

Dáno v Brně dne 5.2. 2015



