

Jablonec nad Nisou, radnice

Výpočet umělého osvětlení - LED lineární svítidla s opálovým difuzorem, instalovaná vertikálně do skleněné trubice, světelná délka 0,7m, světelný tok 4 x 840 lm/trubici.

Číslo zakázky: AST.045.18

Datum: 29.05.2018
Zpracovatel: Ing. Jiří Pavelka

atelier světelné techniky s.r.o.

Braškovská 368/1
161 00 Praha 6

Zpracovatel Ing. Jiří Pavelka
Telefon 602 371 890
Fax
e-mail pavelka@astatelier.cz

Obsah

Jablonec nad Nisou, radnice

Titulní strana projektu 1

Obsah 2

Velká zasedací místnost

Púdorys 3

Světelně technické výsledky 4

Ztvárnění 3D 5

Renderování nepravými barvami 6

Plochy místnosti

Uživatelská úroveň

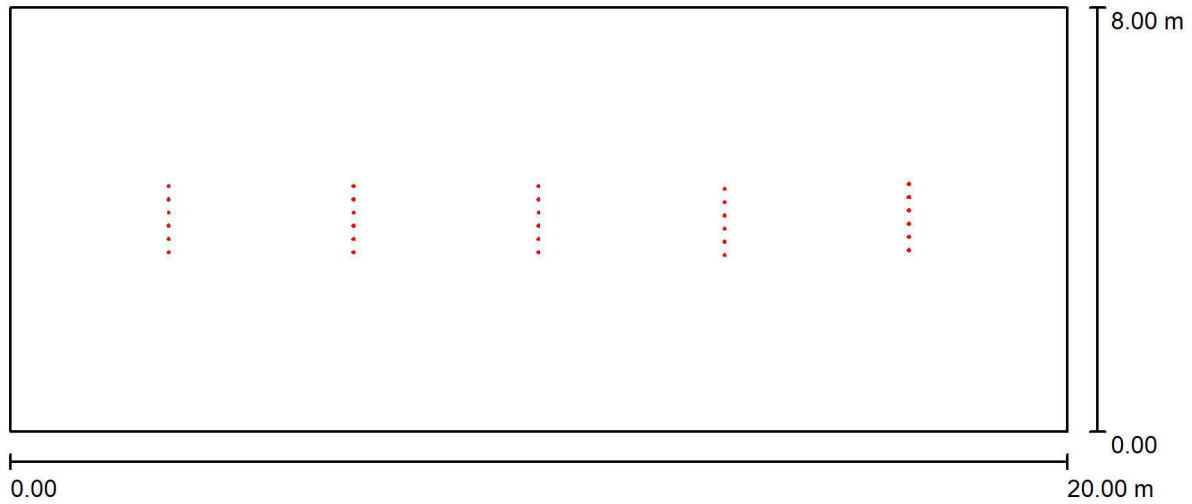
Isolinie (E) 7

atelier světelné techniky s.r.o.

Braškovská 368/1
161 00 Praha 6

Zpracovatel Ing. Jiří Pavelka
Telefon 602 371 890
Fax
e-mail pavelka@astatelier.cz

Velká zasedací místnost / Půdorys



Měřítko 1 : 143

atelier světelné techniky s.r.o.

Braškovská 368/1
161 00 Praha 6

Zpracovatel Ing. Jiří Pavelka

Telefon 602 371 890

Fax

e-mail pavelka@astatelier.cz

Velká zasedací místnost / Světelně technické výsledky

Celkový světelný tok: 87679 lm
Celkový výkon: 1728.0 W
Činitel údržby: 0.80
Okrajová zóna: 0.000 m

Plocha	Průměrné intenzity osvětlení [lx]			Stupeň odrazu [%]	Průměrný jas [cd/m ²]
	přímé	nepřímé	celkový		
Uživatelská úroveň	48	134	182	/	/
Podlaha	39	125	164	20	10
Strop	177	80	257	70	57
Stěna 1	96	100	196	50	31
Stěna 2	88	94	183	50	29
Stěna 3	96	100	196	50	31
Stěna 4	88	95	183	50	29

Rovnoměrnosti na pracovní rovině

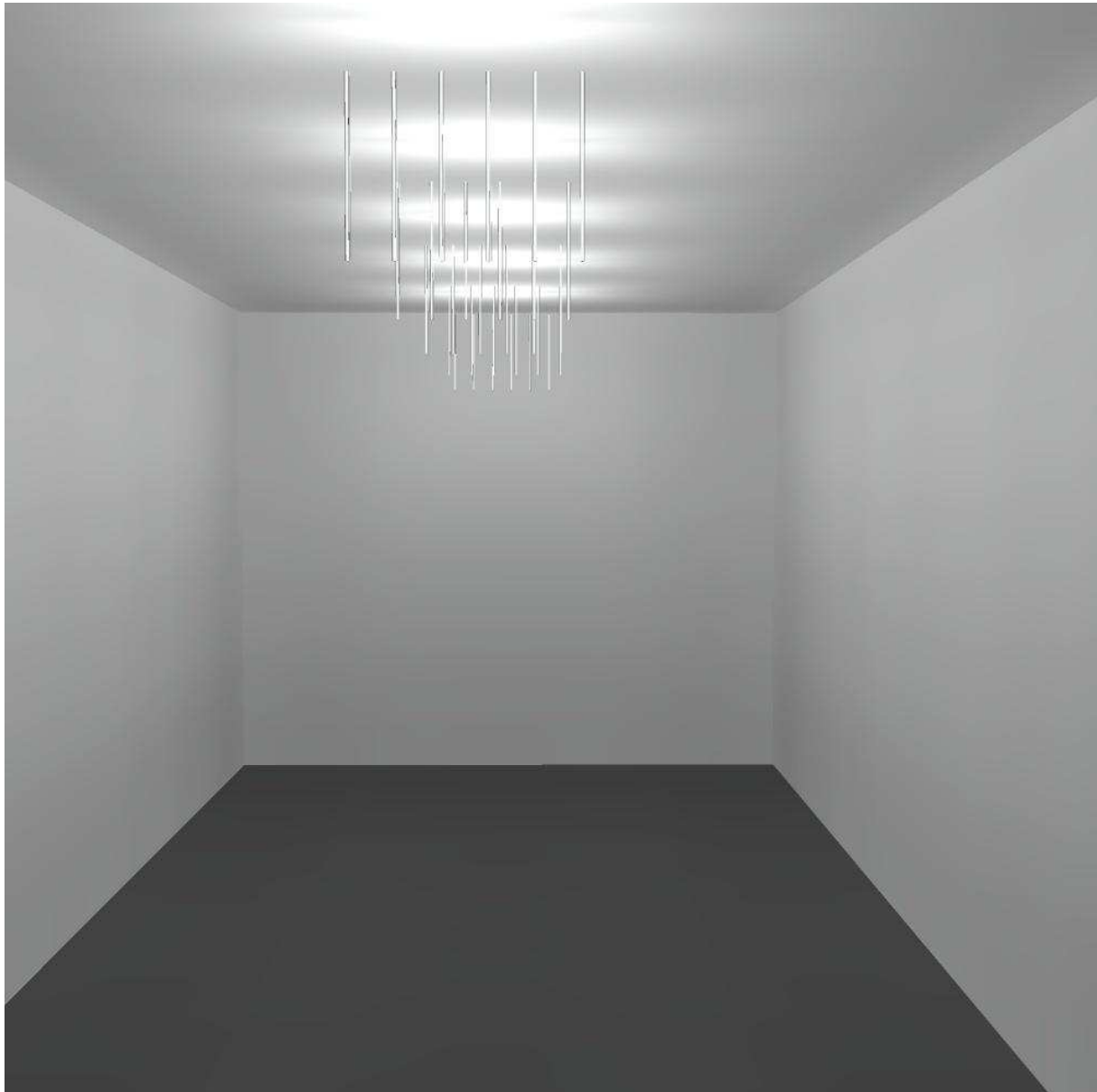
 E_{\min} / E_m : 0.713 (1:1) E_{\min} / E_{\max} : 0.588 (1:2)Specifický příkon: 10.80 W/m² = 5.93 W/m²/100 lx (Základní plocha: 160.00 m²)

atelier světelné techniky s.r.o.

Braškovská 368/1
161 00 Praha 6

Zpracovatel Ing. Jiří Pavelka
Telefon 602 371 890
Fax
e-mail pavelka@astatelier.cz

Velká zasedací místnost / Ztvárnění 3D





atelier světelné techniky s.r.o.

Braškovská 368/1
161 00 Praha 6

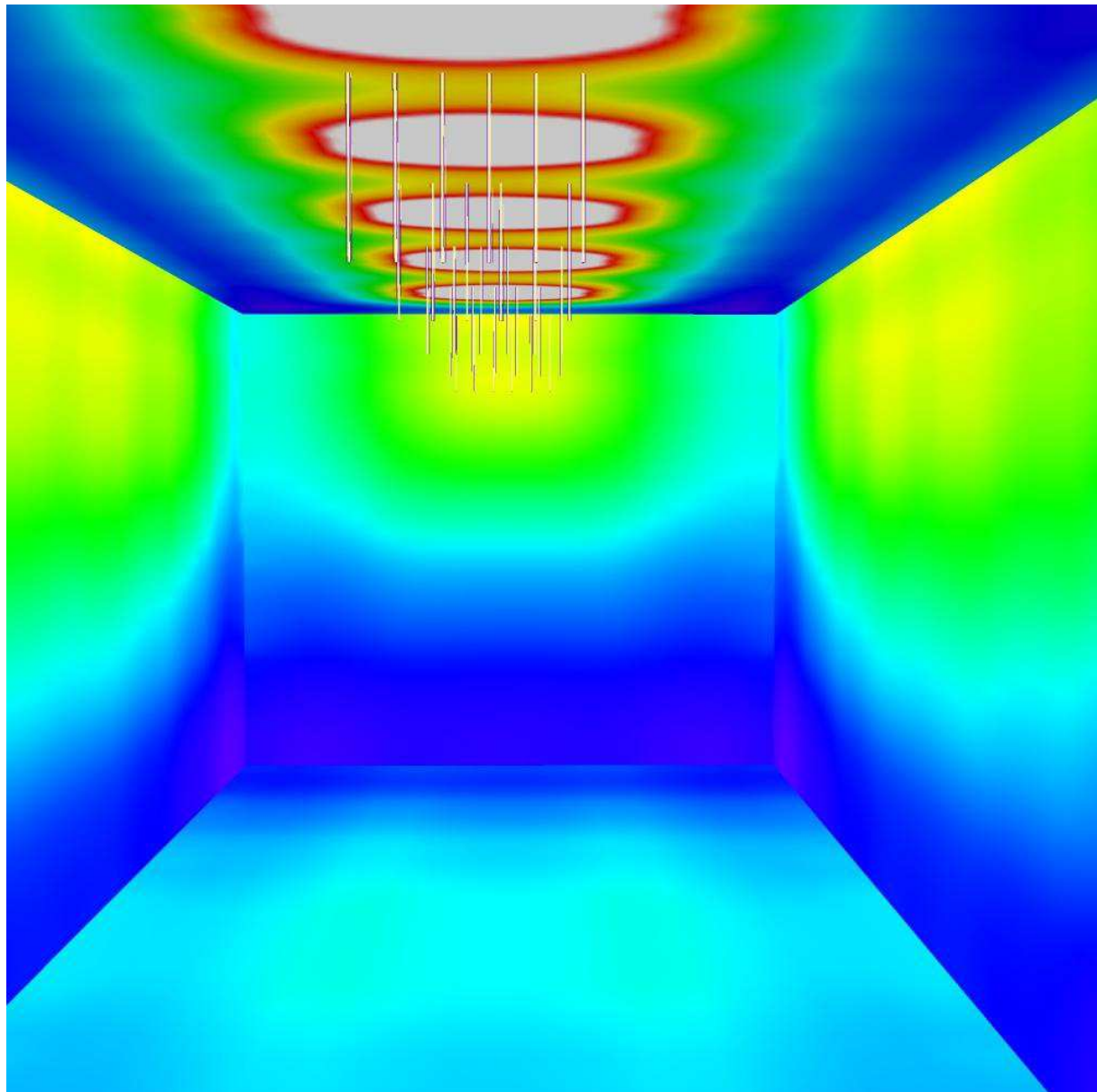
Zpracovatel Ing. Jiří Pavelka

Telefon 602 371 890

Fax

e-mail pavelka@astatelier.cz

Velká zasedací místnost / Renderování nepravými barvami



0 62.50 125 187.50 250 312.50 375 437.50 500

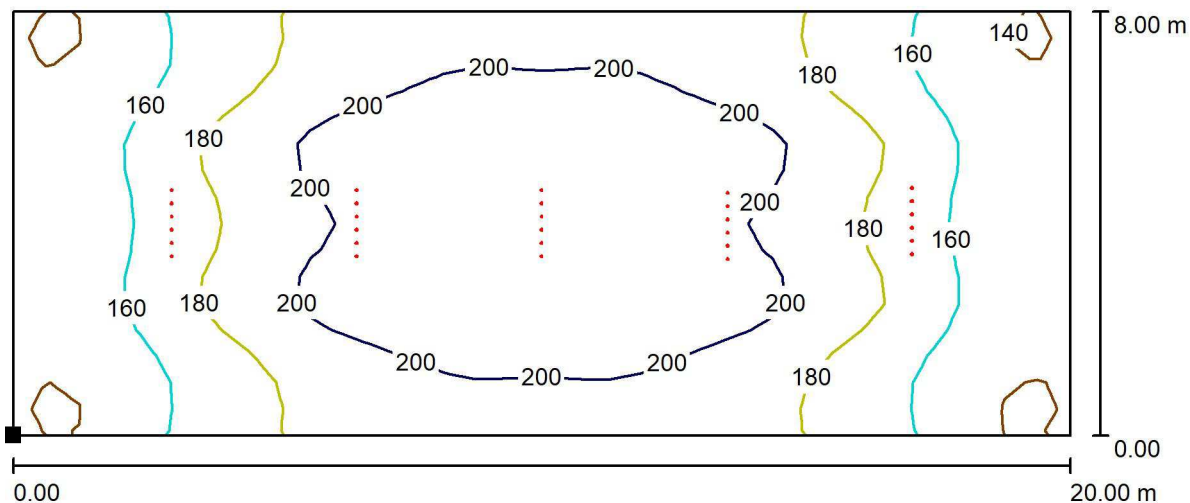
lx

atelier světelné techniky s.r.o.

Zpracovatel Ing. Jiří Pavelka
 Telefon 602 371 890
 Fax
 e-mail pavelka@astatelier.cz

Braškovská 368/1
 161 00 Praha 6

Velká zasedací místnost / Uživatelská úroveň / Isolinie (E)



Hodnoty v Lux, Měřítko 1 : 143

Poloha plochy v místnosti:
 Označený bod:
 (0.000 m, 0.000 m, 0.850 m)



Rastr: 32 x 16 Body

E_m [lx]	E_{min} [lx]	E_{max} [lx]	E_{min} / E_m	E_{min} / E_{max}
182	130	221	0.713	0.588