

Smlouva o nájmu movité věci a o poskytování služeb

uzavřená podle § 2201 a násl. a § 1746 odst. 2 zákona č. 89/2012 Sb. občanský zákoník, ve znění pozdějších předpisů, (dále jen „občanský zákoník“)
(dále jen „smlouva“)

Článek I. Smluvní strany

Česká republika – Státní oblastní archiv v Praze

Sídlo: Archivní 4/2257, 149 00 Praha 4
IČO: 70979391
DIČ: nejsme plátcí DPH
Bankovní spojení: 
Číslo účtu: 
Zastoupená: , Ph.D., ředitelem
Kontaktní osoba: 
E-mail: 
Telefon: 
(dále jen „nájemce“)

a

Obchodní firma/název/jméno a příjmení: Konica Minolta Business Solutions Czech, spol. s.r.o.

Sídlo/místo podnikání: Žarošická 4395/13
IČO: 00176150
DIČ: DIČ: 00176150
Jejmž jménem jedná: 
Bankovní spojení: 
Číslo účtu: 
Kontaktní osoba: 
E-mail: 
Telefon: 
Fax: 
provozující svoji činnost na základě platného živnostenského oprávnění vydaného Reg. Zn. C21999 vedená u rejstříkového soudu v Brně
(dále jen „pronajímatel“)

Článek II. Úvodní ustanovení a předmět smlouvy

1. Nájemce prohlašuje, že je organizační složkou státu v rezortu ministerstva vnitra ČR a subjektem vzniklým podle českého práva ve smyslu zákona č. 320/2002 Sb., v souvislosti s ukončením činnosti okresních úřadů a podle zákona č. 499/2004 Sb., o archivnictví a spisové službě a o změně některých zákonů. Nájemce je Státní oblastní archiv v Praze s působností v hlavním městě Praze a v celém Středočeském kraji s tím, že je mimo jiné archivem, tedy institucí zajišťující ukládání archiválií a péči o ně a správním úřadem na úseku archivnictví a spisové služby.
2. Pronajímatel prohlašuje a Přílohou č. 2 této smlouvy prokazuje, že má **veškerá oprávnění nezbytná k řádnému plnění povinností a poskytování služeb podle této smlouvy**. Pronajímatel rovněž prohlašuje, že je výlučným vlastníkem 28 multifunkčních zařízení specifikovaných v příloze č. 1 této smlouvy a že je současně s tím oprávněn poskytnout identifikační terminály pro tisková/multifunkční zařízení, software pro řízení a autorizovaný tisk/kopírování zajišťující mj. kompletní správu, monitoring a další a

ServisDesk pro zajišťování automatické komunikace mezi zařízeními a servisním a logistickým dispečinkem včetně zajištění licencí – písm. A) Přílohy č. 1 této smlouvy – Specifikace předmětu smlouvy, a zavazuje se přenechat tyto nezuživatelné movité věci a uvedený software (SW) k dočasnému užívání nájemci, a nájemce se zavazuje platit za to pronajímateli níže sjednané nájemné.

3. Smluvní strany prohlašují, že tato Smlouva se uzavírá na základě výsledku zadávacího řízení na veřejnou zakázku malého rozsahu na služby - Služby informačních technologií: „**Tiskový systém SOA Praha**“ č. j.: **SOAA-ESPO/2726/2018**, v rámci kterého byl pronajímatel vybrán jako uchazeč, který podal nejuvhodnější nabídku.
4. Předmětem smlouvy je:
 - a) závazek pronajímatele poskytnout nejpozději do 20 dní ode dne účinnosti této smlouvy 28 multifunkčních zařízení dále podrobně **specifikovaných v příloze č. 1 této smlouvy – písm. A)**, (dále též „zařízení“ nebo „věci“), za účelem jejich pronájmu nájemci na dobu dále stanovenou v této smlouvě a umístit je do všech objektů uvedených níže v odst. 5. tohoto článku v kvalitě a množství stanoveném touto smlouvou,
 - b) závazek pronajímatele poskytnout identifikační terminály pro tisková/multifunkční zařízení, software pro řízený a autorizovaný tisk/kopírování zajišťující mj. kompletní správu, monitoring a další a ServisDesk pro zajišťování automatické komunikace mezi zařízeními a servisním a logistickým dispečinkem včetně zajištění licencí, to vše dále podrobně **specifikováno v příloze č. 1 této smlouvy – písm. A)**, (dále též „věci“ a „SW“),
 - c) závazek pronajímatele zajistit dopravu a instalaci zařízení, jejich připojení k datové síti dle požadavků nájemce a zprovoznění skenování, zaškolení obsluhy (ve všech objektech v den instalace zařízení), odvoz prázdných tonerů a další, včetně závazku pronajímatele poskytovat po dobu trvání této smlouvy servisní a další služby **specifikované v příloze č. 1 této smlouvy - Specifikace předmětu smlouvy – písm. B)**,
 - d) závazek pronajímatele dodávat veškerý spotřební materiál doporučený výrobcem (s výjimkou xerografického papíru) a náhradní díly nutné pro provoz zařízení včetně dopravného tak, aby byla zajištěna jeho nepřetržitá funkčnost,
 - e) závazek nájemce zaplatit pronajímateli za nájem a řádně a včas poskytnuté služby sjednanou cenu.
5. Multifunkčních zařízení, jež jsou předmětem nájmu dle této smlouvy, budou pronajímatelem umístěny a nájemcem používány v následujících objektech:
 - Státní oblastní archiv v Praze, centrála, Archivní 2257/4, 149 00 Praha 4
 - Státní okresní archiv Benešov, Pod Lihovarem 2145, Benešov
 - Státní okresní archiv Beroun, U archivu 1633, Beroun
 - Státní okresní archiv Kladno, plk. Stříbrného 11, 272 01 Kladno
 - Státní okresní archiv Kladno – depozitář, ul. Severní č. p. 3127, Kladno-Rozdělův
 - Státní okresní archiv Kladno – depozitář, Třebízského 161, Slaný
 - Státní okresní archiv Kolín, Zahradní 278, Kolín IV
 - Státní okresní archiv Kutná Hora, Benešova 257, Kutná Hora
 - Státní okresní archiv Mělník, Pod vrchem 3358, Mělník
 - Státní okresní archiv Mladá Boleslav, Staroměstské náměstí 1, Mladá Boleslav
 - Státní okresní archiv Nymburk se sídlem v Lysé nad Labem, Zámecká 6, Lysá nad Labem
 - Státní okresní archiv Praha – východ, se sídlem v Přemyšlení 220, Zdíby
 - Státní okresní archiv Praha – západ, Pražská 728, Dobřichovice
 - Státní okresní archiv Příbram, E. Beneše 337, Příbram
 - Státní okresní archiv Rakovník, Plzeňska 2493, Rakovníkdále též jen „objekty“.

6. Předmět plnění musí splňovat minimální technické parametry, uvedené v příloze č. 1 této smlouvy.

Článek III.

Doba trvání smlouvy a povinnosti smluvních stran

1. Tato smlouva je uzavřena **na dobu určitou 72 měsíců ode dne účinnosti smlouvy jejím zveřejněním v registru smluv.**
2. Pronajímatel je povinen dodržovat pravidla bezpečnosti práce a ochrany zdraví v rozsahu prováděné činnosti.
3. Pronajímatel je povinen mít platná veškerá oprávnění, koncese, certifikáty a licence, jež jsou nezbytné k výkonu činností dle této smlouvy. Dále prohlašuje, že má dostatek odborných zkušeností potřebných k poskytování činností dle této smlouvy.
4. Použije-li pronajímatel k plnění předmětu této smlouvy třetí osobu (subpronajímatele), odpovídá pronajímatel nájemci, jako by plnění poskytoval sám, a to v plném rozsahu.
5. Pronajímatel je povinen zajistit, aby všichni subpronajímatelé měli platná příslušná oprávnění, koncese, certifikace, licence a rovněž odbornou kvalifikaci a dostatek odborných zkušeností, jež jsou nezbytné pro plnění předmětu této smlouvy a zavazuje se tyto skutečnosti průběžně kontrolovat a zajišťovat doplnění obnovených či nových certifikátů, koncesí licencí atd. Pronajímatel se zavazuje předkládat bez vyzvání plané certifikáty k rukám kontaktní osoby nájemce.
6. Pronajímatel je povinen neprodleně písemně oznámit nájemci veškeré skutečnosti a okolnosti, které při výkonu činností dle této smlouvy zjistil nebo se o nich dozvěděl a které mohou mít vliv na změnu pokynů nájemce.
7. Nájemce se zavazuje umožnit zaměstnancům pronajímatele přístup do prostor objektů, kde se nachází příslušná technologická a jiná zařízení nebo jejich součásti. Pronajímatel se zavazuje předložit nájemci aktuální seznam zaměstnanců či jiných osob oprávněných ke vstupu do objektů archivů za účelem plnění povinností dle článku II. odst. 2 písm. b) této smlouvy. Pokud jde o vstup do objektů včetně depozitářů, je pracovník pronajímatele oprávněn do nich vstupovat pouze v doprovodu pověřeného zaměstnance nájemce a jen po předchozí dohodě s nájemcem.
8. Pronajímatel bere na vědomí, že v objektech archivů platí zvláštní režim, proto výkon činností dle této smlouvy bude probíhat pouze v pracovní době příslušných pracovišť a po dohodě s kontaktní osobou objektu, a to i v případě havarijních výjezdů, nedohodnou-li se smluvní strany jinak.
9. Pronajímatel bude zajišťovat veškerý servis a pravidelnou údržbu (stanovenou výrobcem zařízení, minimálně však jednou ročně), zajišťující nepřetržitou funkčnost zařízení včetně dopravy do objektů a všechny další služby specifikované v příloze č. 1 této smlouvy.
10. Nájemce poskytne pronajímateli součinnost potřebnou k tomu, aby mohl řádně a včas plnit své povinnosti vyplývající z této smlouvy, tedy zajistí přístup do prostor, kde budou zařízení instalována a servisována.
11. Nájemce je povinen uhradit pronajímateli smlouvenou cenu v souladu s článkem IV. této smlouvy.
12. Každý zaměstnanec pronajímatele nebo osoba jím pověřená, která bude vstupovat do objektu nájemce, je povinna seznámit a se následně podepsat prohlášení o tom, že se řádně seznámila se všemi předpisy k bezpečnosti a ochraně zdraví při práci a jsou jí známy všechny související předpisy vztahující se k provozu objektu jejímu chování v něm.
13. Kontaktními osobami smluvních stran jsou následující osoby:

Kontaktní osoby nájemce pro všechny objekty:



Kontaktní osoby pronajímatele pro všechny objekty: Tomáš Formánek

14. V případě zjištění nedostatečného plnění nebo plnění v rozporu s touto smlouvou je kontaktní osoba nájemce povinna upozornit na vadné plnění neprodleně přímo na místě osobu realizující služby dle této smlouvy. Reklamacce předmětu nájmu nebo služeb dle této smlouvy bude současně uplatněna emailem nebo písemně na adresu pronajímatele uvedenou v záhlaví této smlouvy.
15. Pronajímatel prohlašuje, že má uzavřeno **pojištění odpovědnosti** za škodu způsobenou svojí podnikatelskou činností, což dokládá kopií pojistné smlouvy, která je **přílohou č. 3** této smlouvy a pojištění řádně platí a udržuje v platnosti.

Článek IV.

Cena nájmu a poskytovaných služeb a platební podmínky

1. Cena nájmu a služeb se skládá ze dvou složek, z nichž jedna je pevná a jedna je pohyblivá.
2. Cena pronájmu 28 kusů multifunkčních zařízení vč. služeb specifikovaných v příloze č. 1 této smlouvy pod písm. A) i B) je cenou pevnou, která za dobu trvání smlouvy činí částku ve výši 1.472.760,-Kč bez DPH a částku ve výši 1.728.039,60 Kč vč. DPH (21%).
3. Cena kliku, tedy cena za jednu kopii, činí částku uvedenou v Příloze č. 1 této smlouvy (odlišná je cena černobílé a barevné kopie a na zařízení multifunkce A 3 a multifunkce A 4). Tato částka bude pohyblivá a bude se odvíjet od množství nájemcem pořízených kliků.
4. Celková cena nájmu včetně ceny všech služeb a cena nájemcem pořízených kliků bude pronajímatelem fakturována měsíčně. Měsíční cena nájmu včetně ceny všech služeb bude činit 1/12 celkové ceny.
5. Cena nájmu a služeb je konečná a zahrnuje veškeré náklady na řádné a včasné poskytnutí služeb dle této smlouvy.
6. Cena nájmu a služeb bude nájemcem uhrazena pronajímateli v české měně měsíčně pozadu na základě pronajímatelem řádně vystaveného a doručeného daňového dokladu – faktury. Splatnost faktur je sjednána v délce 30 (třiceti) dnů od data doručení nájemci na adresu jeho sídla. Přílohou faktury bude vyúčtování nájemcem pořízených kliků ve smyslu odst. 3. tohoto článku.
7. Každá faktura vystavená pronajímatelem musí mít všechny náležitosti stanovené právními předpisy pro daňové a účetní doklady, jinak je nájemce oprávněn takovou fakturu vrátit pronajímateli zpět. Ode dne doručení opravené a řádně vystavené faktury běží nová lhůta splatnosti 30 dní.
8. Za prodlení s úhradou faktury se sjednává úrok z prodlení ve výši stanovené nařízením vlády č. 351/2013 Sb., kterým se určuje výše úroku z prodlení a nákladů spojených s uplatněním pohledávky. Nájemce není v prodlení, pokud platba podle této smlouvy byla odepsána z jeho bankovního účtu ve prospěch účtu pronajímatele nejpozději poslední den splatnosti příslušné faktury nebo v případě, že nájemce fakturu vrátí v důvodu, že neobsahuje náležitosti či skladbu odpovídající požadavkům této smlouvy nebo v souvislosti s reklamací vad poskytovaných služeb.
9. Nájemce je oprávněn snížit pronajímatelem fakturovanou cenu o jakékoliv případné smluvní pokuty, náhrady škod a další platby splatné ve prospěch nájemce vůči pronajímateli. Pronajímatel tak souhlasí s jednostranným zápočtem provedeným v uvedeném smyslu.

Článek V.

Odpovědnost za škodu a změna vlastníka předmětu nájmu

1. Pronajímatel je odpovědný za jakoukoliv škodu způsobenou nájemci v souvislosti s nájmem a poskytováním služeb nebo v důsledku jejich neposkytnutí, a zavazuje se nahradit nájemci jakoukoliv škodu, která nastane v důsledku výše uvedeného.
2. Změní-li se vlastník předmětu nájmu, přejdou práva a povinnosti z nájmu na nového vlastníka. Strana nemá právo vypovědět nájem jen proto, že se změnil vlastník věci.

Článek VI.

Smluvní pokuty a sankce

1. Nebude-li pronajímatelem dodržena lhůta k odstranění poruchy zařízení nebo havarijního stavu či provedení jiné opravy od nahlášení nebo zjištění poruchy ve smyslu povinností specifikovaných v Příloze č. 1 této smlouvy, nebo nebude-li ve lhůtě zajištěna pravidelná revize, servis atd., je nájemce oprávněn požadovat na pronajímateli zaplacení smluvní pokuty ve výši 1.000,- Kč (slovy: jeden tisíc korun českých) za každý den prodlení se splnění povinností.
2. Uplatněním jakékoliv smluvní pokuty dle této smlouvy není dotčeno právo nájemce na náhradu škody v plném rozsahu.

Článek VII.

Ukončení této smlouvy

1. Před uplynutím sjednané doby platnosti smlouvy může být smlouva ukončena na základě dohody smluvních stran.
2. Tato smlouva může být rovněž ukončena výpovědí kteroukoliv ze smluvních stran. Výpovědní lhůta činí 3 (tři) měsíce a počíná běžet od prvního dne měsíce následujícího po měsíci, kdy byla výpověď jedné ze smluvních stran doručena. Výpověď musí mít písemná a musí být prokazatelně doručena druhé smluvní straně.
3. V případě ukončení smlouvy je pronajímatel povinen předat nájemci případnou kompletní dokumentaci a jiné doklady související s touto smlouvou, které byly pronajímateli předány nájemcem či třetími osobami a jiné doklady, které je pronajímatel pro nájemce dle této smlouvy povinen vést či zajistit, a to nejpozději k poslednímu dni trvání platnosti této smlouvy. Při skončení nájmu je nájemce povinen odevzdat pronajímateli věc v místě, kde ji převzal, a v takovém stavu, v jakém byla v době, kdy ji převzal, s přihlédnutím k obvyklému opotřebení při řádném užívání, ledaže věc zanikla nebo se znehodnotila.
4. Zánikem smlouvy nejsou dotčeny povinnosti pronajímatele, které mají podle své povahy trvat i po zániku smlouvy.
5. Nájemce je oprávněn, bez ohledu na případné další nároky na náhradu škody a bez předchozího upozornění či poskytnutí dodatečné lhůty k plnění, zakázat pronajímateli výkon služeb celkově nebo částečně a/nebo odstoupit od této smlouvy v případě, že
 - plnění povinností pronajímatele dle této smlouvy neodpovídá požadavkům nájemce a podmínkám této smlouvy, resp. pronajímatele porušil závažným způsobem povinnost stanovenou ve smlouvě;
 - pronajímateli prokazatelně hrozí úpadek a není schopen poskytovat služby podle této smlouvy;
 - pronajímatel opakovaně (alespoň dvakrát) porušil svým jednáním podmínky stanovené zákonem č. 499/2004 Sb., o archivnictví a spisové službě a o změně některých zákonů, či pravidla stanovená jinými zákony nebo předpisy upravující poskytování služeb dle této smlouvy;
 - pronajímatel je v prodlení s poskytováním služeb dle této smlouvy delším než 5 dní.

6. V případě, že nájemce bude v prodlení se zaplacením řádně vystavených a doručených faktur delším než 60 dnů nebo při opakovaném prodlení delším než 30 dnů, má se za to, že tato smlouva byla porušena podstatným způsobem a pronajímatel je oprávněn od ní odstoupit.

Článek VIII. Závěrečná ustanovení

1. Tato smlouva nabývá účinnosti dnem jejího podpisu oběma smluvními stranami a současně dnem zveřejnění v registru smluv.
2. Tato smlouva podléhá uveřejnění dle zákona č. 340/2015 Sb., o zvláštních podmínkách účinnosti některých smluv, uveřejňování těchto smluv a o registru smluv (zákon o registru smluv). Smluvní strany se dohodly, že tuto smlouvu uveřejní nájemce. Smlouva tak nebude účinnosti dnem jejího zveřejnění v registru smluv.
3. Smlouva je vyhotovena ve dvou vyhotovení, z nichž 1 obdrží nájemce a 1 pronajímatel.
4. Budou-li nebo stanou-li se jednotlivá ustanovení této smlouvy neplatnými nebo právně neúčinnými, není tím dotčena platnost ostatních ustanovení. Neplatné nebo neúčinné ustanovení se nahradí novým ustanovením co nejvíce podobným svým obsahem a smyslem původnímu neplatnému ustanovení.
5. Tato smlouva může být měněna pouze písemnými, vzestupně číslovanými dodatky oboustranně odsouhlasenými a podepsanými oprávněnými zástupci obou smluvních stran.
6. Ve všech záležitostech touto smlouvou neupravených se vztahy smluvních stran řídí obecně závaznými právními předpisy, zejména pak zákonem č. 89/2012 Sb., občanským zákoníkem v platném znění.
7. Smluvní strany prohlašují, že zpracování osobních údajů obsažených v této smlouvě je nezbytné pro splnění této smlouvy, a to v souladu s článkem 6 odst. 1 písm. b) Obecného nařízení na ochranu osobních údajů (General Data Protection Regulation) - Nařízení Evropského parlamentu a Rady (EU) č. 2016/679 ze dne 27. dubna 2016 o ochraně fyzických osob v souvislosti se zpracováním osobních údajů a o volném pohybu těchto údajů a o zrušení směrnice 95/46/ES (GDPR).
8. Smluvní strany závěrem prohlašují, že si tuto smlouvu před jejím podpisem přečetly, že tato je uzavřena určitě, vážně a srozumitelně, nikoliv v tísní a za nápadně nevýhodných podmínek, přičemž svobodu a určitost své vůle současně stvrzují svými níže připojenými podpisy.

Přílohy smlouvy:

- Příloha č. 1 Specifikace předmětu smlouvy
Příloha č. 2 Oprávnění k podnikání
Příloha č. 3 Pojistná smlouva
Příloha č. 4 Seznam kontaktních osob

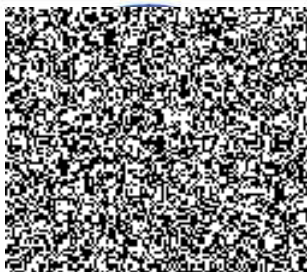
2018 -08- 29

V Praze dne

V Praze dne 28. 8. 2018



Nájemce



Pro



IKO

Příloha č. 1 Smlouvy - Specifikace předmětu smlouvy

A) Tiskový systém - 28 ks multifunkčních zařízení									
Umístění	Typ zařízení	Černobílé klíky vč. toneru			Barevné klíky vč. toneru			Cena pronájmu zařízení vč. služeb uvedených níže pod písmenem A) i B)*, **	Celkové měsíční náklady
		Prům. počet klíky /měs	Cena /klíku**	Cena/měs	Prům. počet klíky /měs	Cena /klíku**	Cena /měs		
SOA Praha	Multi funkce A4	800	0,20	160			453	613,00	
	Multi funkce A3	1 300	0,16	208	200	0,60	120	923,00	
	Multi funkce A3	1 200	0,16	192	150	0,60	90	877,00	
SOkA Benešov	Multi funkce A3	3 800	0,16	608	500	0,60	300	1 503,00	
	Multi funkce A4	500		0			453	453,00	
SOkA Beroun	Multi funkce A3	1 200	0,16	192	150	0,60	90	877,00	
	Multi funkce A4	100		0			453	453,00	
SOkA Kladno	Multi funkce A3	800	0,16	128	100	0,60	60	783,00	
	Multi funkce A3	1 900	0,16	304	180	0,60	108	1 007,00	
SOkA Kladno-Rozdělův	Multi funkce A3	200	0,16	32	25	0,60	15	642,00	
SOkA Kladno-Slaný	Multi funkce A3	300	0,16	48	35	0,60	21	664,00	
SOkA Kolín	Multi funkce A3	1 300	0,16	208	150	0,60	90	893,00	
SOkA Kutná Hora	Multi funkce A4	250		0			453	453,00	
	Multi funkce A3	1 300	0,16	208	150	0,60	90	893,00	
SOkA Mladá Boleslav	Multi funkce A4	50		0			453	453,00	
	Multi funkce A3	800	0,16	128	110	0,60	66	789,00	
SOkA Mělník	Multi funkce A4	150		0			453	453,00	
	Multi funkce A3	1 800	0,16	288	250	0,60	150	1 033,00	
SOkA Nymburk	Multi funkce A3	800	0,16	128	100	0,60	60	783,00	
	Multi funkce A3	700	0,16	112	85	0,60	51	758,00	
SOkA Praha - východ	Multi funkce A4	850		0			453	453,00	
	Multi funkce A3	550	0,16	88	70	0,60	42	725,00	
SOkA Praha - západ	Multi funkce A4	450		0			453	453,00	
	Multi funkce A3	1 000	0,16	160	120	0,60	72	827,00	
SOkA Pířbram	Multi funkce A4	350		0			453	453,00	
	Multi funkce A3	1 300	0,16	208	180	0,60	108	911,00	
SOkA Rakovník	Multi funkce A4	55		0			453	453,00	
	Multi funkce A3	1 200	0,16	192	150	0,60	90	877,00	
Průměrný měsíční objem tisku		25 005		3 592		2 705		1 5240	
Průměrné měsíční náklady								20 455,00	
Průměrné měsíční náklady vč. DPH								24 750,55	
Celkové náklady za 72 měsíců								1 472 760,00	
								1 782 039,60	

Součástí zařízení bude rovněž:
 Poskytnutí a instalace identifikačních terminálů pro tisková/multifunkční zařízení do užívání Objednatel
 Poskytnutí a implementace software pro řízení a automatizovaný tisk/kopírování, jenž bude zajišťovat mj. kompletní správu a monitoring tiskových/kopírovacích služeb a vedení statistiky o těchto službách, včetně zajištění poskytnutí licencí k jeho užívání, případně poskytování specifické hardwarové i softwarové infrastruktury nutné k jeho provozu, je-li aková specifická infrastruktura třeba (tzv. tiskový systém).
 Poskytnutí a implementace automatického systému ServisDesk pro zajišťování automatické komunikace mezi zařízeními a servisním a logistickým dispečinkem uchažeče, včetně zajištění poskytnutí licencí k jeho užívání, případně poskytování specifické hardwarové i softwarové infrastruktury nutné k jeho provozu, je-li taková specifická infrastruktura třeba.

B) Do ceny pronájmu zařízení je nutné započítat i měsíční náklady na služby poskytované společně s nájmem:
 Doprava a instalace zařízení, jejich připojení k datové síti dle požadavků nájemce a zprovoznění skenování včetně zaškolení osob určených k obsluze (v každém objektu min. jedna osoba) v den dodání a instalace zařízení.
 Servis-desk s dostupností v pracovní dny od 8:00 do 18:00 hod s tím, že servisní zásahy budou zajištěny do 24 hodin od nahlášení, oprava do 2 pracovních dní a nebude-li možné, pak bude poskytnut náhradní stroj
 Automatická dodávka tonerů před vyprázdněním původních a odvoz prázdňných tonerů
 Minimálně jednou ročně provedení běžné údržby všech zařízení v místě umístění multifunkčních zařízení
 YSoft SafeQ
 Poskytování služeb SW podpory v rámci služby servisní zásah

**** Vyplní DODAVATEL**

Dodavatel:**
 Razítko:
 Podpis oprávněné osoby:**



Požadované parametry nových multifunkčních zařízení		Parametry nabídnutého multifunkčního zařízení**			
Název a typ zařízení	Multi funkce A4	Multi funkce A3	Multi funkce A4	Multi funkce A3	
Výrobce	Konica Minolta			Konica Minolta	
Typ	bizhub 4052			bizhub C368 + DF-629 + DK-510 + UK-211	
Princip tisku	laser /LED	laser /LED	laser	laser	
rychlost kopírování ČB	40	25		40	36
rychlost kopírování Barevné	x	25	x		36
nastavení počtu kopií	1-99	1-999	1-9999		199
čas první kopie	6,4	6,4	6,49	5,3 s černobíle; 6,9 s barevné	
rozdílení tisku	600 dpi	600 dpi	1.200 dpi		1.200 dpi
rozdílení kopií	600 dpi	1.200 dpi	600 dpi		600 dpi
paměť	512 MB	4 GB	2 GB	4 GB	
počet zásobníků papíru	2	3	2	3	
celk. kapacita zásobníků papíru	350	1150	650	1150	
podavač - ruční	ANO	ANO	ANO	ANO	
rozměr papíru	B6-A4	A6R-SRA3	B6-A4	A6R-SRA3	
gramáž papíru	60-220	52-300	60-220	52-300	
Funkce:					
oboustranný podavač papíru	ANO	ANO	ANO	ANO	
elektronické třídění papíru	ANO	ANO	ANO	ANO	
automatický oboustranný tisk	ANO	ANO	ANO	ANO	
HDD	x	ANO	ANO	ANO	
zabezpečení odloženého tisku	ANO	ANO	ANO	ANO	
zabezp. uživatelské účty	ANO	ANO	ANO	ANO	
monitoring tisku administrátorem	ANO	ANO	ANO	ANO	
finišér	x	x	x	x	
Síťový tisk					
kompatibilita s OS	Win XP+	Win XP+	Win 7+/WIN XP již není podporovaný OS	WIN XP+	
tiskové jazyky	PCL5e, PCL6, PS3	PCL5e, PCL6, PS3	PCL5e, PCL6, PS3	PCL5e, PCL6, PS3	
rozhraní	USB, Ethernet	USB, Ethernet	USB, Ethernet	USB, Ethernet	
Síťové skenování					
barevný skener	ANO	ANO	ANO	ANO	
rozdílení	600 dpi	600 dpi	600 dpi	600 dpi	
skenování do emailu	ANO	ANO	ANO	ANO	
skenování do interní paměti zařízení	ANO	ANO	ANO	ANO	
skenování na USB	ANO	ANO	ANO	ANO	
výstupní formát skenování	PDF, JPEG, TIFF, XPS	PDF, JPEG, TIFF, XPS	PDF, JPEG, TIFF, XPS	PDF, JPEG, TIFF, XPS	

Název	Označení	Adresa
Státní oblastní archiv v Praze	SOA Praha	Archivní 2257/4, 149 00 Praha 4
Státní okresní archiv Benešov	SOkA Benešov	Pod Lihovarem 2145, 256 01 Benešov
Státní okresní archiv Beroun	SOkA Beroun	U Archivu 1633, 266 01 Beroun 2
Státní okresní archiv Kladno	SOkA Kladno	plk. Strážného 11, 272 01 Kladno
Státní okresní archiv Kladno	SOkA Kladno-Rozdělův	Severní 3127, 272 04 Kladno
Státní okresní archiv Kladno	SOkA Kladno-Slaný	Třebízského 161, 274 01 Slaný
Státní okresní archiv Kolín	SOkA Kolín	Zahradní 278, 280 02 Kolín
Státní okresní archiv Kutná Hora	SOkA Kutná Hora	Benešova 257, 284 80 Kutná Hora
Státní okresní archiv Mladá Boleslav	SOkA Mladá Boleslav	Staroměstské nám. 1, 293 01 Ml. Boleslav
Státní okresní archiv Mělník	SOkA Mělník	Pod Vrchem 3358, 276 01 Mělník
Státní okresní archiv Nymburk	SOkA Nymburk	Zámecká 6, 289 22 Lysá nad Labem
Státní okresní archiv Praha - východ	SOkA Praha - východ	Přemysleni 220, 250 66 Zdice
Státní okresní archiv Praha - západ	SOkA Praha - západ	Prážská 728, 252 29 Dobruška
Státní okresní archiv Pířbram	SOkA Pířbram	E. Beneše 337, 261 01 Pířbram
Státní okresní archiv Rakovník	SOkA Rakovník	Plezišská 2493, 269 01 Rakovník



Výpis z veřejné části Živnostenského rejstříku

Platnost k 13.08.2018 12:20:30

Obchodní firma: **Konica Minolta Business Solutions Czech, spol. s r.o.**

Adresa sídla: **Žarošická 4395/13, 628 00, Brno - Židenice**

Identifikační číslo osoby: **00176150**

Statutární orgán nebo jeho členové:

Jméno a příjmení: **Ing. Pavel Čurda (2)**
Vznik funkce: **17.05.2016**
Jméno a příjmení: **Ing. Tomáš Bednář (1)**
Vznik funkce: **20.07.2009**
Jméno a příjmení: **Ing. Roman Tihelka (3)**
Vznik funkce: **07.05.2003**

Živnostenské oprávnění č.1

Předmět podnikání: **Výroba, obchod a služby neuvedené v přílohách 1 až 3 živnostenského zákona**
Obory činnosti: **Vydavatelské činnosti, polygrafická výroba, knihařské a kopírovací práce
Výroba zdravotnických prostředků
Nakládání s odpady (vyjma nebezpečných)
Zprostředkování obchodu a služeb
Velkoobchod a maloobchod
Poskytování software, poradenství v oblasti informačních technologií, zpracování dat, hostingové a související činnosti a webové portály
Pronájem a půjčování věcí movitých
Poradenská a konzultační činnost, zpracování odborných studií a posudků
Výzkum a vývoj v oblasti přírodních a technických věd nebo společenských věd
Reklamní činnost, marketing, mediální zastoupení
Služby v oblasti administrativní správy a služby organizačně hospodářské povahy
Mimoškolní výchova a vzdělávání, pořádání kurzů, školení, včetně lektorské činnosti**
Druh živnosti: **Ohlašovací volná**
Vznik oprávnění: **23.09.1992**
Doba platnosti oprávnění: **na dobu neurčitou**

Živnostenské oprávnění č.2

Předmět podnikání: **Výroba, instalace, opravy elektrických strojů a přístrojů, elektronických a telekomunikačních zařízení**
Druh živnosti: **Ohlašovací řemeslná**
Vznik oprávnění: **23.09.1992**
Doba platnosti oprávnění: **na dobu neurčitou**
Odpovědný zástupce:
Jméno a příjmení: **Ing. Tomáš Bednář (1)**

Provozovny k předmětu podnikání číslo

1. Výroba, obchod a služby neuvedené v přílohách 1 až 3 živnostenského zákona

Obor činnosti: Výzkum a vývoj v oblasti přírodních a technických věd nebo společenských věd

Adresa: **Generála Svobody 45/27, 460 01, Liberec - Liberec XIII-Nové Pavlovice**

Identifikační číslo provozovny: **1011443473**

Zahájení provozování dne: **01.04.2017**

Adresa: **Holandská 1006/10, 639 00, Brno - Štýřice**

Identifikační číslo provozovny: **1011621053**

Zahájení provozování dne: **15.05.2017**

Adresa: **Holandská 878/2, 639 00, Brno - Štýřice**
 Identifikační číslo provozovny: **1011844524**
 Zahájení provozování dne: **09.10.2017**
Obor činnosti: Poradenská a konzultační činnost, zpracování odborných studií a posudků

Název: **Konica Minolta Business Solutions Czech, spol. s r.o.**
 Umístění: **Budova ARGO**
 Adresa: **Evropská 846/176a, 160 00, Praha 6 - Vokovice**
 Identifikační číslo provozovny: **1002591236**
 Zahájení provozování dne: **01.08.2009**
 Adresa: **28. října 875/275, 709 00, Ostrava - Mariánské Hory**
 Identifikační číslo provozovny: **1002591163**
 Zahájení provozování dne: **22.11.1993**
 Adresa: **Rooseveltova 472/79, 779 00, Olomouc - Nové Sady**
 Identifikační číslo provozovny: **1002591171**
 Zahájení provozování dne: **23.03.1994**
 Adresa: **Machkova 587/42, 500 11, Hradec Králové - Třebeš**
 Identifikační číslo provozovny: **1002591155**
 Zahájení provozování dne: **23.03.1994**
 Adresa: **Broučkova 372, 760 01, Zlín - Přiluky**
 Identifikační číslo provozovny: **1002591180**
 Zahájení provozování dne: **16.08.1999**
 Název: **Konica Minolta Business Solutions Czech, spol. s r.o. - zastoupení Jihlava**
 Adresa: **Brněnská 2806/71, 586 01, Jihlava**
 Identifikační číslo provozovny: **1002591201**
 Zahájení provozování dne: **20.07.2006**
 Název: **Konica Minolta Business Solutions Czech, spol. s r.o. - zastoupení Plzeň**
 Adresa: **Klicperova 2576/9, 301 00, Plzeň - Východní Předměstí**
 Identifikační číslo provozovny: **1002591198**
 Zahájení provozování dne: **20.07.2006**
 Adresa: **Mírové náměstí 3057, 415 01, Teplice**
 Identifikační číslo provozovny: **1002591228**
 Zahájení provozování dne: **01.12.2007**
 Adresa: **Žarošická 4395/13, 628 00, Brno - Židenice**
 Identifikační číslo provozovny: **1002591244**
 Zahájení provozování dne: **01.01.2010**
 Adresa: **Sokolovská 2112/74c, 323 00, Plzeň - Bolevec**
 Identifikační číslo provozovny: **1004796994**
 Zahájení provozování dne: **09.12.2011**
 Adresa: **Staroměstská 1504/1, 370 04, České Budějovice - České Budějovice 3**
 Identifikační číslo provozovny: **1004796986**
 Zahájení provozování dne: **09.12.2011**
 Adresa: **Holandská 880/7, 639 00, Brno - Štýřice**
 Identifikační číslo provozovny: **1004796978**
 Zahájení provozování dne: **09.12.2011**
 Adresa: **Husova tř. 1373/13, 370 05, České Budějovice - České Budějovice 2**
 Identifikační číslo provozovny: **1010903918**
 Zahájení provozování dne: **20.08.2007**
 Adresa: **Generála Svobody 45/27, 460 01, Liberec - Liberec XIII-Nové Pavlovice**
 Identifikační číslo provozovny: **1011443473**
 Zahájení provozování dne: **01.04.2017**
 Adresa: **Holandská 1006/10, 639 00, Brno - Štýřice**
 Identifikační číslo provozovny: **1011621053**
 Zahájení provozování dne: **15.05.2017**
 Adresa: **Holandská 878/2, 639 00, Brno - Štýřice**
 Identifikační číslo provozovny: **1011844524**
 Zahájení provozování dne: **09.10.2017**

Obor činnosti: Služby v oblasti administrativní správy a služby organizačně hospodářské povahy

Název: **Konica Minolta Business Solutions Czech, spol. s r.o.**
Umístění: **Budova ARGO**
Adresa: **Evropská 846/176a, 160 00, Praha 6 - Vokovice**
Identifikační číslo provozovny: **1002591236**
Zahájení provozování dne: **01.08.2009**
Adresa: **28. října 875/275, 709 00, Ostrava - Mariánské Hory**
Identifikační číslo provozovny: **1002591163**
Zahájení provozování dne: **22.11.1993**
Adresa: **Rooseveltova 472/79, 779 00, Olomouc - Nové Sady**
Identifikační číslo provozovny: **1002591171**
Zahájení provozování dne: **23.03.1994**
Adresa: **Machkova 587/42, 500 11, Hradec Králové - Třebeš**
Identifikační číslo provozovny: **1002591155**
Zahájení provozování dne: **23.03.1994**
Adresa: **Broučkova 372, 760 01, Zlín - Přiluky**
Identifikační číslo provozovny: **1002591180**
Zahájení provozování dne: **16.08.1999**
Název: **Konica Minolta Business Solutions Czech, spol. s r.o. - zastoupení Jihlava**
Adresa: **Brněnská 2806/71, 586 01, Jihlava**
Identifikační číslo provozovny: **1002591201**
Zahájení provozování dne: **20.07.2006**
Název: **Konica Minolta Business Solutions Czech, spol. s r.o. - zastoupení Plzeň**
Adresa: **Klicperova 2576/9, 301 00, Plzeň - Východní Předměstí**
Identifikační číslo provozovny: **1002591198**
Zahájení provozování dne: **20.07.2006**
Adresa: **Mírové náměstí 3057, 415 01, Teplice**
Identifikační číslo provozovny: **1002591228**
Zahájení provozování dne: **01.12.2007**
Adresa: **Žarošická 4395/13, 628 00, Brno - Židenice**
Identifikační číslo provozovny: **1002591244**
Zahájení provozování dne: **01.01.2010**
Adresa: **Holandská 880/7, 639 00, Brno - Štýřice**
Identifikační číslo provozovny: **1004796978**
Zahájení provozování dne: **09.12.2011**
Adresa: **Sokolovská 2112/74c, 323 00, Plzeň - Bolevec**
Identifikační číslo provozovny: **1004796994**
Zahájení provozování dne: **09.12.2011**
Adresa: **Staroměstská 1504/1, 370 04, České Budějovice - České Budějovice 3**
Identifikační číslo provozovny: **1004796986**
Zahájení provozování dne: **09.12.2011**
Adresa: **Husova tř. 1373/13, 370 05, České Budějovice - České Budějovice 2**
Identifikační číslo provozovny: **1010903918**
Zahájení provozování dne: **20.08.2007**
Adresa: **Generála Svobody 45/27, 460 01, Liberec - Liberec XIII-Nové Pavlovice**
Identifikační číslo provozovny: **1011443473**
Zahájení provozování dne: **01.04.2017**
Adresa: **Holandská 1006/10, 639 00, Brno - Štýřice**
Identifikační číslo provozovny: **1011621053**
Zahájení provozování dne: **15.05.2017**
Adresa: **Holandská 878/2, 639 00, Brno - Štýřice**
Identifikační číslo provozovny: **1011844524**
Zahájení provozování dne: **09.10.2017**
Obor činnosti: Poskytování software, poradenství v oblasti informačních technologií, zpracování dat, hostingové a související činnosti a webové portály
Adresa: **Rooseveltova 472/79, 779 00, Olomouc - Nové Sady**
Identifikační číslo provozovny: **1002591171**
Zahájení provozování dne: **09.04.1997**

Adresa: 28. října 875/275, 709 00, Ostrava - Mariánské Hory
 Identifikační číslo provozovny: 1002591163
 Zahájení provozování dne: 09.04.1997

Adresa: Machkova 587/42, 500 11, Hradec Králové - Třebeš
 Identifikační číslo provozovny: 1002591155
 Zahájení provozování dne: 09.04.1997

Adresa: Broučkova 372, 760 01, Zlín - Příluky
 Identifikační číslo provozovny: 1002591180
 Zahájení provozování dne: 16.08.1999

Název: Konica Minolta Business Solutions Czech, spol. s r.o. - zastoupení Plzeň
 Adresa: Klicperova 2576/9, 301 00, Plzeň - Východní Předměstí
 Identifikační číslo provozovny: 1002591198
 Zahájení provozování dne: 20.07.2006

Název: Konica Minolta Business Solutions Czech, spol. s r.o. - zastoupení Jihlava
 Adresa: Brněnská 2806/71, 586 01, Jihlava
 Identifikační číslo provozovny: 1002591201
 Zahájení provozování dne: 20.07.2006

Adresa: Mírové náměstí 3057, 415 01, Teplice
 Identifikační číslo provozovny: 1002591228
 Zahájení provozování dne: 01.12.2007

Název: Konica Minolta Business Solutions Czech, spol. s r.o.
 Umístění: Budova ARGO
 Adresa: Evropská 846/176a, 160 00, Praha 6 - Vokovice
 Identifikační číslo provozovny: 1002591236
 Zahájení provozování dne: 01.08.2009

Adresa: Žarošická 4395/13, 628 00, Brno - Židenice
 Identifikační číslo provozovny: 1002591244
 Zahájení provozování dne: 01.01.2010

Adresa: Sokolovská 2112/74c, 323 00, Plzeň - Bolevec
 Identifikační číslo provozovny: 1004796994
 Zahájení provozování dne: 09.12.2011

Adresa: Staroměstská 1504/1, 370 04, České Budějovice - České Budějovice 3
 Identifikační číslo provozovny: 1004796986
 Zahájení provozování dne: 09.12.2011

Adresa: Holandská 880/7, 639 00, Brno - Štýřice
 Identifikační číslo provozovny: 1004796978
 Zahájení provozování dne: 09.12.2011

Adresa: Husova tř. 1373/13, 370 05, České Budějovice - České Budějovice 2
 Identifikační číslo provozovny: 1010903918
 Zahájení provozování dne: 20.08.2007

Adresa: Generála Svobody 45/27, 460 01, Liberec - Liberec XIII-Nové Pavlovice
 Identifikační číslo provozovny: 1011443473
 Zahájení provozování dne: 01.04.2017

Adresa: Holandská 1006/10, 639 00, Brno - Štýřice
 Identifikační číslo provozovny: 1011621053
 Zahájení provozování dne: 15.05.2017

Adresa: Holandská 878/2, 639 00, Brno - Štýřice
 Identifikační číslo provozovny: 1011844524
 Zahájení provozování dne: 09.10.2017

Obor činnosti: Pronájem a půjčování věcí movitých

Adresa: Machkova 587/42, 500 11, Hradec Králové - Třebeš
 Identifikační číslo provozovny: 1002591155
 Zahájení provozování dne: 06.04.1994

Adresa: 28. října 875/275, 709 00, Ostrava - Mariánské Hory
 Identifikační číslo provozovny: 1002591163
 Zahájení provozování dne: 06.04.1994

Adresa: Rooseveltova 472/79, 779 00, Olomouc - Nové Sady
 Identifikační číslo provozovny: 1002591171
 Zahájení provozování dne: 06.04.1994

Adresa: **Broučkova 372, 760 01, Zlín - Příluky**
 Identifikační číslo provozovny: **1002591180**
 Zahájení provozování dne: **16.08.1999**
 Název: **Konica Minolta Business Solutions Czech, spol. s r.o. - zastoupení Plzeň**
 Adresa: **Klicperova 2576/9, 301 00, Plzeň - Východní Předměstí**
 Identifikační číslo provozovny: **1002591198**
 Zahájení provozování dne: **20.07.2006**
 Název: **Konica Minolta Business Solutions Czech, spol. s r.o. - zastoupení Jihlava**
 Adresa: **Brněnská 2806/71, 586 01, Jihlava**
 Identifikační číslo provozovny: **1002591201**
 Zahájení provozování dne: **20.07.2006**
 Adresa: **Mírové náměstí 3057, 415 01, Teplice**
 Identifikační číslo provozovny: **1002591228**
 Zahájení provozování dne: **01.12.2007**
 Název: **Konica Minolta Business Solutions Czech, spol. s r.o.**
 Umístění: **Budova ARGO**
 Adresa: **Evropská 846/176a, 160 00, Praha 6 - Vokovice**
 Identifikační číslo provozovny: **1002591236**
 Zahájení provozování dne: **01.08.2009**
 Adresa: **Žarošická 4395/13, 628 00, Brno - Židenice**
 Identifikační číslo provozovny: **1002591244**
 Zahájení provozování dne: **01.01.2010**
 Adresa: **Sokolovská 2112/74c, 323 00, Plzeň - Bolevec**
 Identifikační číslo provozovny: **1004796994**
 Zahájení provozování dne: **09.12.2011**
 Adresa: **Staroměstská 1504/1, 370 04, České Budějovice - České Budějovice 3**
 Identifikační číslo provozovny: **1004796986**
 Zahájení provozování dne: **09.12.2011**
 Adresa: **Holandská 880/7, 639 00, Brno - Štýřice**
 Identifikační číslo provozovny: **1004796978**
 Zahájení provozování dne: **09.12.2011**
 Adresa: **Husova tř. 1373/13, 370 05, České Budějovice - České Budějovice 2**
 Identifikační číslo provozovny: **1010903918**
 Zahájení provozování dne: **20.08.2007**
 Adresa: **Generála Svobody 45/27, 460 01, Liberec - Liberec XIII-Nové Pavlovice**
 Identifikační číslo provozovny: **1011443473**
 Zahájení provozování dne: **01.04.2017**
 Adresa: **Holandská 1006/10, 639 00, Brno - Štýřice**
 Identifikační číslo provozovny: **1011621053**
 Zahájení provozování dne: **15.05.2017**
 Adresa: **Holandská 878/2, 639 00, Brno - Štýřice**
 Identifikační číslo provozovny: **1011844524**
 Zahájení provozování dne: **09.10.2017**
Obor činnosti: Výroba zdravotnických prostředků
 Adresa: **28. října 875/275, 709 00, Ostrava - Mariánské Hory**
 Identifikační číslo provozovny: **1002591163**
 Zahájení provozování dne: **23.03.1994**
 Adresa: **Rooseveltova 472/79, 779 00, Olomouc - Nové Sady**
 Identifikační číslo provozovny: **1002591171**
 Zahájení provozování dne: **23.03.1994**
 Adresa: **Machkova 587/42, 500 11, Hradec Králové - Třebeš**
 Identifikační číslo provozovny: **1002591155**
 Zahájení provozování dne: **23.03.1994**
 Adresa: **Broučkova 372, 760 01, Zlín - Příluky**
 Identifikační číslo provozovny: **1002591180**
 Zahájení provozování dne: **16.08.1999**
 Adresa: **Mírové náměstí 3057, 415 01, Teplice**
 Identifikační číslo provozovny: **1002591228**
 Zahájení provozování dne: **01.12.2007**

Název: **Konica Minolta Business Solutions Czech, spol. s r.o. - zastoupení Plzeň**
Adresa: **Klicperova 2576/9, 301 00, Plzeň - Východní Předměstí**
Identifikační číslo provozovny: **1002591198**
Zahájení provozování dne: **20.07.2006**

Název: **Konica Minolta Business Solutions Czech, spol. s r.o. - zastoupení Jihlava**
Adresa: **Brněnská 2806/71, 586 01, Jihlava**
Identifikační číslo provozovny: **1002591201**
Zahájení provozování dne: **20.07.2006**

Název: **Konica Minolta Business Solutions Czech, spol. s r.o.**
Umístění: **Budova ARGO**
Adresa: **Evropská 846/176a, 160 00, Praha 6 - Vokovice**
Identifikační číslo provozovny: **1002591236**
Zahájení provozování dne: **01.08.2009**

Adresa: **Žarošická 4395/13, 628 00, Brno - Židenice**
Identifikační číslo provozovny: **1002591244**
Zahájení provozování dne: **01.01.2010**

Adresa: **Holandská 880/7, 639 00, Brno - Štýřice**
Identifikační číslo provozovny: **1004796978**
Zahájení provozování dne: **09.12.2011**

Adresa: **Sokolovská 2112/74c, 323 00, Plzeň - Bolevec**
Identifikační číslo provozovny: **1004796994**
Zahájení provozování dne: **09.12.2011**

Adresa: **Staroměstská 1504/1, 370 04, České Budějovice - České Budějovice 3**
Identifikační číslo provozovny: **1004796986**
Zahájení provozování dne: **09.12.2011**

Adresa: **Husova tř. 1373/13, 370 05, České Budějovice - České Budějovice 2**
Identifikační číslo provozovny: **1010903918**
Zahájení provozování dne: **20.08.2007**

Adresa: **Generála Svobody 45/27, 460 01, Liberec - Liberec XIII-Nové Pavlovice**
Identifikační číslo provozovny: **1011443473**
Zahájení provozování dne: **01.04.2017**

Adresa: **Holandská 1006/10, 639 00, Brno - Štýřice**
Identifikační číslo provozovny: **1011621053**
Zahájení provozování dne: **15.05.2017**

Adresa: **Holandská 878/2, 639 00, Brno - Štýřice**
Identifikační číslo provozovny: **1011844524**
Zahájení provozování dne: **09.10.2017**

Obor činnosti: Vydavatelské činnosti, polygrafická výroba, knihařské a kopírovací práce

Adresa: **28. října 875/275, 709 00, Ostrava - Mariánské Hory**
Identifikační číslo provozovny: **1002591163**
Zahájení provozování dne: **22.11.1993**

Adresa: **Machkova 587/42, 500 11, Hradec Králové - Třebeš**
Identifikační číslo provozovny: **1002591155**
Zahájení provozování dne: **22.11.1993**

Adresa: **Rooseveltova 472/79, 779 00, Olomouc - Nové Sady**
Identifikační číslo provozovny: **1002591171**
Zahájení provozování dne: **22.11.1993**

Adresa: **Broučková 372, 760 01, Zlín - Příluky**
Identifikační číslo provozovny: **1002591180**
Zahájení provozování dne: **16.08.1999**

Název: **Konica Minolta Business Solutions Czech, spol. s r.o. - zastoupení Plzeň**
Adresa: **Klicperova 2576/9, 301 00, Plzeň - Východní Předměstí**
Identifikační číslo provozovny: **1002591198**
Zahájení provozování dne: **20.07.2006**

Název: **Konica Minolta Business Solutions Czech, spol. s r.o. - zastoupení Jihlava**
Adresa: **Brněnská 2806/71, 586 01, Jihlava**
Identifikační číslo provozovny: **1002591201**
Zahájení provozování dne: **20.07.2006**

Adresa: **Mírové náměstí 3057, 415 01, Teplice**
 Identifikační číslo provozovny: **1002591228**
 Zahájení provozování dne: **01.12.2007**
 Název: **Konica Minolta Business Solutions Czech, spol. s r.o.**
 Umístění: **Budova ARGO**
 Adresa: **Evropská 846/176a, 160 00, Praha 6 - Vokovice**
 Identifikační číslo provozovny: **1002591236**
 Zahájení provozování dne: **01.08.2009**
 Adresa: **Žarošická 4395/13, 628 00, Brno - Židenice**
 Identifikační číslo provozovny: **1002591244**
 Zahájení provozování dne: **01.01.2010**
 Adresa: **Holandská 880/7, 639 00, Brno - Štýřice**
 Identifikační číslo provozovny: **1004796978**
 Zahájení provozování dne: **09.12.2011**
 Adresa: **Sokolovská 2112/74c, 323 00, Plzeň - Bolevec**
 Identifikační číslo provozovny: **1004796994**
 Zahájení provozování dne: **09.12.2011**
 Adresa: **Staroměstská 1504/1, 370 04, České Budějovice - České Budějovice 3**
 Identifikační číslo provozovny: **1004796986**
 Zahájení provozování dne: **09.12.2011**
 Adresa: **Husova tř. 1373/13, 370 05, České Budějovice - České Budějovice 2**
 Identifikační číslo provozovny: **1010903918**
 Zahájení provozování dne: **20.08.2007**
 Adresa: **Generála Svobody 45/27, 460 01, Liberec - Liberec XIII-Nové Pavlovice**
 Identifikační číslo provozovny: **1011443473**
 Zahájení provozování dne: **01.04.2017**
 Adresa: **Tomíčkova 2144/1, 148 00, Praha 4 - Chodov**
 Identifikační číslo provozovny: **1011455943**
 Zahájení provozování dne: **02.03.2017**
 Adresa: **Holandská 1006/10, 639 00, Brno - Štýřice**
 Identifikační číslo provozovny: **1011621053**
 Zahájení provozování dne: **15.05.2017**
 Adresa: **Holandská 878/2, 639 00, Brno - Štýřice**
 Identifikační číslo provozovny: **1011844524**
 Zahájení provozování dne: **09.10.2017**
Obor činnosti: Nakládání s odpady (vyjma nebezpečných)
 Adresa: **28. října 875/275, 709 00, Ostrava - Mariánské Hory**
 Identifikační číslo provozovny: **1002591163**
 Zahájení provozování dne: **22.11.1993**
 Adresa: **Rooseveltova 472/79, 779 00, Olomouc - Nové Sady**
 Identifikační číslo provozovny: **1002591171**
 Zahájení provozování dne: **23.03.1994**
 Adresa: **Machkova 587/42, 500 11, Hradec Králové - Třebeš**
 Identifikační číslo provozovny: **1002591155**
 Zahájení provozování dne: **23.03.1994**
 Adresa: **Broučkova 372, 760 01, Zlín - Přiluky**
 Identifikační číslo provozovny: **1002591180**
 Zahájení provozování dne: **16.08.1999**
 Název: **Konica Minolta Business Solutions Czech, spol. s r.o. - zastoupení Jihlava**
 Adresa: **Brněnská 2806/71, 586 01, Jihlava**
 Identifikační číslo provozovny: **1002591201**
 Zahájení provozování dne: **20.07.2006**
 Název: **Konica Minolta Business Solutions Czech, spol. s r.o. - zastoupení Plzeň**
 Adresa: **Klicperova 2576/9, 301 00, Plzeň - Východní Předměstí**
 Identifikační číslo provozovny: **1002591198**
 Zahájení provozování dne: **20.07.2006**
 Adresa: **Mírové náměstí 3057, 415 01, Teplice**
 Identifikační číslo provozovny: **1002591228**
 Zahájení provozování dne: **01.12.2007**

Název: Konica Minolta Business Solutions Czech, spol. s r.o.
Umístění: Budova ARGO
Adresa: Evropská 846/176a, 160 00, Praha 6 - Vokovice
Identifikační číslo provozovny: 1002591236
Zahájení provozování dne: 01.08.2009
Adresa: Žarošická 4395/13, 628 00, Brno - Židenice
Identifikační číslo provozovny: 1002591244
Zahájení provozování dne: 01.01.2010
Adresa: Holandská 880/7, 639 00, Brno - Štýřice
Identifikační číslo provozovny: 1004796978
Zahájení provozování dne: 09.12.2011
Adresa: Staroměstská 1504/1, 370 04, České Budějovice - České Budějovice 3
Identifikační číslo provozovny: 1004796986
Zahájení provozování dne: 09.12.2011
Adresa: Sokolovská 2112/74c, 323 00, Plzeň - Bolevec
Identifikační číslo provozovny: 1004796994
Zahájení provozování dne: 09.12.2011
Adresa: Husova tř. 1373/13, 370 05, České Budějovice - České Budějovice 2
Identifikační číslo provozovny: 1010903918
Zahájení provozování dne: 20.08.2007
Adresa: Generála Svobody 45/27, 460 01, Liberec - Liberec XIII-Nové Pavlovice
Identifikační číslo provozovny: 1011443473
Zahájení provozování dne: 01.04.2017
Adresa: Holandská 1006/10, 639 00, Brno - Štýřice
Identifikační číslo provozovny: 1011621053
Zahájení provozování dne: 15.05.2017
Adresa: Holandská 878/2, 639 00, Brno - Štýřice
Identifikační číslo provozovny: 1011844524
Zahájení provozování dne: 09.10.2017
Obor činnosti: Zprostředkování obchodu a služeb
Adresa: 28. října 875/275, 709 00, Ostrava - Mariánské Hory
Identifikační číslo provozovny: 1002591163
Zahájení provozování dne: 22.11.1993
Adresa: Rooseveltova 472/79, 779 00, Olomouc - Nové Sady
Identifikační číslo provozovny: 1002591171
Zahájení provozování dne: 23.03.1994
Adresa: Machkova 587/42, 500 11, Hradec Králové - Třebeš
Identifikační číslo provozovny: 1002591155
Zahájení provozování dne: 23.03.1994
Adresa: Broučková 372, 760 01, Zlín - Přiluky
Identifikační číslo provozovny: 1002591180
Zahájení provozování dne: 16.08.1999
Název: Konica Minolta Business Solutions Czech, spol. s r.o. - zastoupení Jihlava
Adresa: Brněnská 2806/71, 586 01, Jihlava
Identifikační číslo provozovny: 1002591201
Zahájení provozování dne: 20.07.2006
Název: Konica Minolta Business Solutions Czech, spol. s r.o. - zastoupení Plzeň
Adresa: Klicperova 2576/9, 301 00, Plzeň - Východní Předměstí
Identifikační číslo provozovny: 1002591198
Zahájení provozování dne: 20.07.2006
Adresa: Mírové náměstí 3057, 415 01, Teplice
Identifikační číslo provozovny: 1002591228
Zahájení provozování dne: 01.12.2007
Název: Konica Minolta Business Solutions Czech, spol. s r.o.
Umístění: Budova ARGO
Adresa: Evropská 846/176a, 160 00, Praha 6 - Vokovice
Identifikační číslo provozovny: 1002591236
Zahájení provozování dne: 01.08.2009

Adresa: Žarošická 4395/13, 628 00, Brno - Židenice
Identifikační číslo provozovny: 1002591244
Zahájení provozování dne: 01.01.2010
Adresa: Sokolovská 2112/74c, 323 00, Plzeň - Bolevec
Identifikační číslo provozovny: 1004796994
Zahájení provozování dne: 09.12.2011
Adresa: Staroměstská 1504/1, 370 04, České Budějovice - České Budějovice 3
Identifikační číslo provozovny: 1004796986
Zahájení provozování dne: 09.12.2011
Adresa: Holandská 880/7, 639 00, Brno - Štýřice
Identifikační číslo provozovny: 1004796978
Zahájení provozování dne: 09.12.2011
Adresa: Husova tř. 1373/13, 370 05, České Budějovice - České Budějovice 2
Identifikační číslo provozovny: 1010903918
Zahájení provozování dne: 20.08.2007
Adresa: Generála Svobody 45/27, 460 01, Liberec - Liberec XIII-Nové Pavlovice
Identifikační číslo provozovny: 1011443473
Zahájení provozování dne: 01.04.2017
Adresa: Holandská 1006/10, 639 00, Brno - Štýřice
Identifikační číslo provozovny: 1011621053
Zahájení provozování dne: 15.05.2017
Adresa: Holandská 878/2, 639 00, Brno - Štýřice
Identifikační číslo provozovny: 1011844524
Zahájení provozování dne: 09.10.2017
Obor činnosti: Reklamní činnost, marketing, mediální zastoupení
Adresa: 28. října 875/275, 709 00, Ostrava - Mariánské Hory
Identifikační číslo provozovny: 1002591163
Zahájení provozování dne: 22.11.1993
Adresa: Rooseveltova 472/79, 779 00, Olomouc - Nové Sady
Identifikační číslo provozovny: 1002591171
Zahájení provozování dne: 23.03.1994
Adresa: Machkova 587/42, 500 11, Hradec Králové - Třebeš
Identifikační číslo provozovny: 1002591155
Zahájení provozování dne: 23.03.1994
Adresa: Broučková 372, 760 01, Zlín - Přiluky
Identifikační číslo provozovny: 1002591180
Zahájení provozování dne: 16.08.1999
Název: Konica Minolta Business Solutions Czech, spol. s r.o. - zastoupení Jihlava
Adresa: Brněnská 2806/71, 586 01, Jihlava
Identifikační číslo provozovny: 1002591201
Zahájení provozování dne: 20.07.2006
Název: Konica Minolta Business Solutions Czech, spol. s r.o. - zastoupení Plzeň
Adresa: Klicperova 2576/9, 301 00, Plzeň - Východní Předměstí
Identifikační číslo provozovny: 1002591198
Zahájení provozování dne: 20.07.2006
Adresa: Mírové náměstí 3057, 415 01, Teplice
Identifikační číslo provozovny: 1002591228
Zahájení provozování dne: 01.12.2007
Název: Konica Minolta Business Solutions Czech, spol. s r.o.
Umístění: Budova ARGO
Adresa: Evropská 846/176a, 160 00, Praha 6 - Vokovice
Identifikační číslo provozovny: 1002591236
Zahájení provozování dne: 01.08.2009
Adresa: Žarošická 4395/13, 628 00, Brno - Židenice
Identifikační číslo provozovny: 1002591244
Zahájení provozování dne: 01.01.2010
Adresa: Sokolovská 2112/74c, 323 00, Plzeň - Bolevec
Identifikační číslo provozovny: 1004796994
Zahájení provozování dne: 09.12.2011

Adresa: **Staroměstská 1504/1, 370 04, České Budějovice - České Budějovice 3**
 Identifikační číslo provozovny: **1004796986**
 Zahájení provozování dne: **09.12.2011**

Adresa: **Holandská 880/7, 639 00, Brno - Štýřice**
 Identifikační číslo provozovny: **1004796978**
 Zahájení provozování dne: **09.12.2011**

Adresa: **Husova tř. 1373/13, 370 05, České Budějovice - České Budějovice 2**
 Identifikační číslo provozovny: **1010903918**
 Zahájení provozování dne: **20.08.2007**

Adresa: **Generála Svobody 45/27, 460 01, Liberec - Liberec XIII-Nové Pavlovice**
 Identifikační číslo provozovny: **1011443473**
 Zahájení provozování dne: **01.04.2017**

Adresa: **Holandská 1006/10, 639 00, Brno - Štýřice**
 Identifikační číslo provozovny: **1011621053**
 Zahájení provozování dne: **15.05.2017**

Adresa: **Holandská 878/2, 639 00, Brno - Štýřice**
 Identifikační číslo provozovny: **1011844524**
 Zahájení provozování dne: **09.10.2017**

Obor činnosti: Mimoškolní výchova a vzdělávání, pořádání kurzů, školení, včetně lektorské činnosti

Adresa: **28. října 875/275, 709 00, Ostrava - Mariánské Hory**
 Identifikační číslo provozovny: **1002591163**
 Zahájení provozování dne: **22.11.1993**

Adresa: **Rooseveltova 472/79, 779 00, Olomouc - Nové Sady**
 Identifikační číslo provozovny: **1002591171**
 Zahájení provozování dne: **23.03.1994**

Adresa: **Machkova 587/42, 500 11, Hradec Králové - Třebeš**
 Identifikační číslo provozovny: **1002591155**
 Zahájení provozování dne: **23.03.1994**

Adresa: **Broučkova 372, 760 01, Zlín - Přiluky**
 Identifikační číslo provozovny: **1002591180**
 Zahájení provozování dne: **16.08.1999**

Název: **Konica Minolta Business Solutions Czech, spol. s r.o. - zastoupení Jihlava**
 Adresa: **Brněnská 2806/71, 586 01, Jihlava**
 Identifikační číslo provozovny: **1002591201**
 Zahájení provozování dne: **20.07.2006**

Název: **Konica Minolta Business Solutions Czech, spol. s r.o. - zastoupení Plzeň**
 Adresa: **Klicperova 2576/9, 301 00, Plzeň - Východní Předměstí**
 Identifikační číslo provozovny: **1002591198**
 Zahájení provozování dne: **20.07.2006**

Adresa: **Mírové náměstí 3057, 415 01, Teplice**
 Identifikační číslo provozovny: **1002591228**
 Zahájení provozování dne: **01.12.2007**

Název: **Konica Minolta Business Solutions Czech, spol. s r.o.**
 Umístění: **Budova ARGO**
 Adresa: **Evropská 846/176a, 160 00, Praha 6 - Vokovice**
 Identifikační číslo provozovny: **1002591236**
 Zahájení provozování dne: **01.08.2009**

Adresa: **Žarošická 4395/13, 628 00, Brno - Židenice**
 Identifikační číslo provozovny: **1002591244**
 Zahájení provozování dne: **01.01.2010**

Adresa: **Holandská 880/7, 639 00, Brno - Štýřice**
 Identifikační číslo provozovny: **1004796978**
 Zahájení provozování dne: **09.12.2011**

Adresa: **Sokolovská 2112/74c, 323 00, Plzeň - Bolevec**
 Identifikační číslo provozovny: **1004796994**
 Zahájení provozování dne: **09.12.2011**

Adresa: **Staroměstská 1504/1, 370 04, České Budějovice - České Budějovice 3**
 Identifikační číslo provozovny: **1004796986**
 Zahájení provozování dne: **09.12.2011**

Adresa: **Husova tř. 1373/13, 370 05, České Budějovice - České Budějovice 2**
Identifikační číslo provozovny: **1010903918**
Zahájení provozování dne: **20.08.2007**

Adresa: **Generála Svobody 45/27, 460 01, Liberec - Liberec XIII-Nové Pavlovice**
Identifikační číslo provozovny: **1011443473**
Zahájení provozování dne: **01.04.2017**

Adresa: **Holandská 1006/10, 639 00, Brno - Štýřice**
Identifikační číslo provozovny: **1011621053**
Zahájení provozování dne: **15.05.2017**

Adresa: **Holandská 878/2, 639 00, Brno - Štýřice**
Identifikační číslo provozovny: **1011844524**
Zahájení provozování dne: **09.10.2017**

Obor činnosti: Velkoobchod a maloobchod

Adresa: **28. října 875/275, 709 00, Ostrava - Mariánské Hory**
Identifikační číslo provozovny: **1002591163**
Zahájení provozování dne: **03.05.1993**

Adresa: **Rooseveltova 472/79, 779 00, Olomouc - Nové Sady**
Identifikační číslo provozovny: **1002591171**
Zahájení provozování dne: **03.05.1993**

Adresa: **Machkova 587/42, 500 11, Hradec Králové - Třebeš**
Identifikační číslo provozovny: **1002591155**
Zahájení provozování dne: **03.05.1993**

Adresa: **Broučkova 372, 760 01, Zlín - Příluky**
Identifikační číslo provozovny: **1002591180**
Zahájení provozování dne: **16.08.1999**

Název: **Konica Minolta Business Solutions Czech, spol. s r.o. - zastoupení Plzeň**
Adresa: **Klicperova 2576/9, 301 00, Plzeň - Východní Předměstí**
Identifikační číslo provozovny: **1002591198**
Zahájení provozování dne: **20.07.2006**

Název: **Konica Minolta Business Solutions Czech, spol. s r.o. - zastoupení Jihlava**
Adresa: **Brněnská 2806/71, 586 01, Jihlava**
Identifikační číslo provozovny: **1002591201**
Zahájení provozování dne: **20.07.2006**

Název: **Koniča Minolta Business Solutions Czech, spol. s r.o.**
Umístění: **Budova ARGO**
Adresa: **Evropská 846/176a, 160 00, Praha 6 - Vokovice**
Identifikační číslo provozovny: **1002591236**
Zahájení provozování dne: **01.08.2009**

Adresa: **Mírové náměstí 3057, 415 01, Teplice**
Identifikační číslo provozovny: **1002591228**
Zahájení provozování dne: **01.12.2007**

Adresa: **Žarošická 4395/13, 628 00, Brno - Židenice**
Identifikační číslo provozovny: **1002591244**
Zahájení provozování dne: **01.01.2010**

Adresa: **Sokolovská 2112/74c, 323 00, Plzeň - Bolevec**
Identifikační číslo provozovny: **1004796994**
Zahájení provozování dne: **09.12.2011**

Adresa: **Staroměstská 1504/1, 370 04, České Budějovice - České Budějovice 3**
Identifikační číslo provozovny: **1004796986**
Zahájení provozování dne: **09.12.2011**

Adresa: **Holandská 880/7, 639 00, Brno - Štýřice**
Identifikační číslo provozovny: **1004796978**
Zahájení provozování dne: **09.12.2011**

Adresa: **Husova tř. 1373/13, 370 05, České Budějovice - České Budějovice 2**
Identifikační číslo provozovny: **1010903918**
Zahájení provozování dne: **20.08.2007**

Adresa: **Generála Svobody 45/27, 460 01, Liberec - Liberec XIII-Nové Pavlovice**
Identifikační číslo provozovny: **1011443473**
Zahájení provozování dne: **01.04.2017**

Adresa: **Holandská 1006/10, 639 00, Brno - Štýřice**
Identifikační číslo provozovny: **1011621053**
Zahájení provozování dne: **15.05.2017**
Adresa: **Holandská 878/2, 639 00, Brno - Štýřice**
Identifikační číslo provozovny: **1011844524**
Zahájení provozování dne: **09.10.2017**

2. Výroba, instalace, opravy elektrických strojů a přístrojů, elektronických a telekomunikačních zařízení

Adresa: **Machkova 587/42, 500 11, Hradec Králové - Třebeš**
Identifikační číslo provozovny: **1002591155**
Zahájení provozování dne: **28.04.1993**
Adresa: **28. října 875/275, 709 00, Ostrava - Mariánské Hory**
Identifikační číslo provozovny: **1002591163**
Zahájení provozování dne: **28.04.1993**
Adresa: **Rooseveltova 472/79, 779 00, Olomouc - Nové Sady**
Identifikační číslo provozovny: **1002591171**
Zahájení provozování dne: **28.04.1993**
Adresa: **Broučkova 372, 760 01, Zlín - Příluky**
Identifikační číslo provozovny: **1002591180**
Zahájení provozování dne: **01.01.1999**
Název: **Konica Minolta Business Solutions Czech, spol. s r.o. - zastoupení Jihlava**
Adresa: **Brněnská 2806/71, 586 01, Jihlava**
Identifikační číslo provozovny: **1002591201**
Zahájení provozování dne: **20.07.2006**
Název: **Konica Minolta Business Solutions Czech, spol. s r.o. - zastoupení Plzeň**
Adresa: **Klicperova 2576/9, 301 00, Plzeň - Východní Předměstí**
Identifikační číslo provozovny: **1002591198**
Zahájení provozování dne: **20.07.2006**
Adresa: **Mírové náměstí 3057, 415 01, Teplice**
Identifikační číslo provozovny: **1002591228**
Zahájení provozování dne: **01.12.2007**
Název: **Konica Minolta Business Solutions Czech, spol. s r.o.**
Umístění: **Budova ARGO**
Adresa: **Evropská 846/176a, 160 00, Praha 6 - Vokovice**
Identifikační číslo provozovny: **1002591236**
Zahájení provozování dne: **01.08.2009**
Adresa: **Žarošická 4395/13, 628 00, Brno - Židenice**
Identifikační číslo provozovny: **1002591244**
Zahájení provozování dne: **01.01.2010**
Adresa: **Holandská 880/7, 639 00, Brno - Štýřice**
Identifikační číslo provozovny: **1004796978**
Zahájení provozování dne: **09.12.2011**
Adresa: **Staroměstská 1504/1, 370 04, České Budějovice - České Budějovice 3**
Identifikační číslo provozovny: **1004796986**
Zahájení provozování dne: **09.12.2011**
Adresa: **Sokolovská 2112/74c, 323 00, Plzeň - Bolevec**
Identifikační číslo provozovny: **1004796994**
Zahájení provozování dne: **09.12.2011**
Adresa: **Husova tř. 1373/13, 370 05, České Budějovice - České Budějovice 2**
Identifikační číslo provozovny: **1010903918**
Zahájení provozování dne: **20.08.2007**
Adresa: **Logistická 100, 273 51, Pavlov**
Identifikační číslo provozovny: **1011106680**
Zahájení provozování dne: **12.09.2016**
Adresa: **Generála Svobody 45/27, 460 01, Liberec - Liberec XIII-Nové Pavlovice**
Identifikační číslo provozovny: **1011443473**
Zahájení provozování dne: **01.04.2017**
Adresa: **Holandská 1006/10, 639 00, Brno - Štýřice**
Identifikační číslo provozovny: **1011621053**
Zahájení provozování dne: **15.05.2017**

Adresa: **Holandská 878/2, 639 00, Brno - Štýřice**
Identifikační číslo provozovny: **1011844524**
Zahájení provozování dne: **09.10.2017**

Adresa místa, kde lze vypořádat případné závazky po ukončení činnosti v provozovně (§ 31 odst. 16 živnostenského zákona)

1. Místo pro vypořádání závazků: **Žarošická 4395/13, 628 00, Brno - Židenice**

Název: **KONICA MINOLTA BUSINESS SOLUTIONS CZECH SPOL. S R.O.**

Adresa: **252 61, Dobrovíz 224**

Identifikační číslo provozovny: **1010722417**

Ukončení činnosti v provozovně: **05.09.2016**

Adresa: **Hodkovická 981/42, 460 06, Liberec - Liberec VI-Rochlice**

Identifikační číslo provozovny: **1008805921**

Ukončení činnosti v provozovně: **31.03.2017**

Seznam zúčastněných osob

Jméno a příjmení: **Ing. Tomáš Bednář (1)**

Datum narození: **24.01.1972**

Občanství: **Česká republika**

Jméno a příjmení: **Ing. Pavel Čurda (2)**

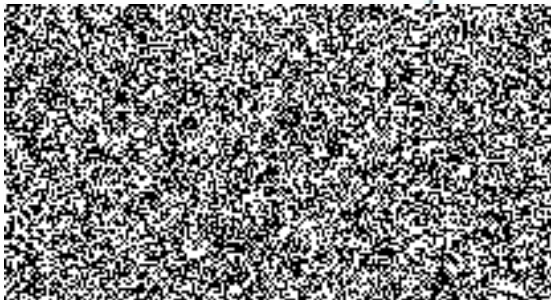
Datum narození: **19.08.1974**

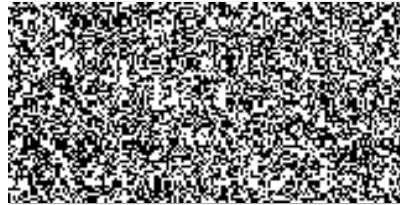
Jméno a příjmení: **Ing. Roman Tihelka (3)**

Datum narození: **18.06.1964**

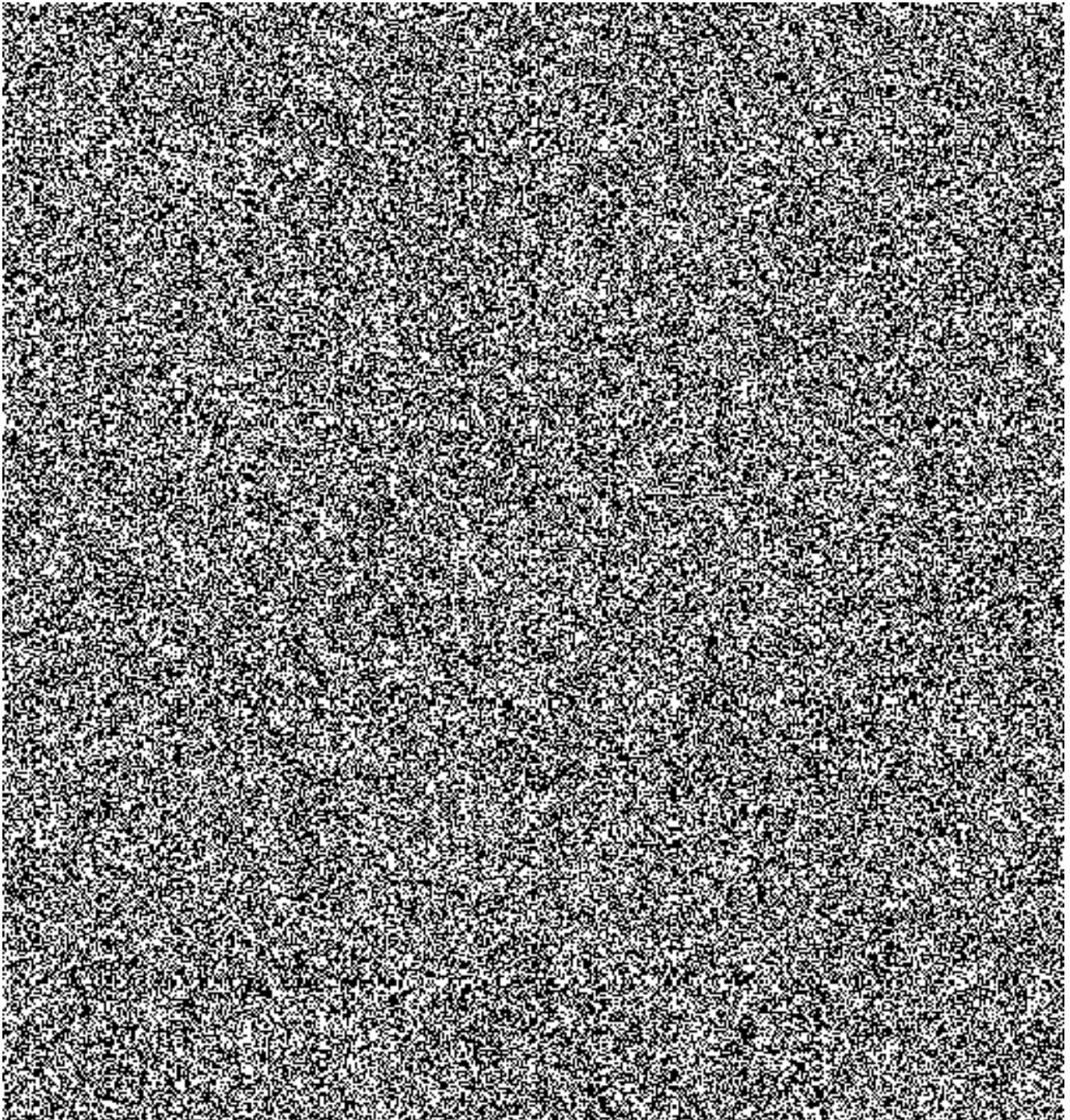
Úřad příslušný podle §71 odst.2 živnostenského zákona: **Magistrát města Brna**

Ministerstvo průmyslu a obchodu osvědčuje, že údaje uvedené v tomto výpise jsou k datu platnosti výpisu zapsány v živnostenském rejstříku.





POJISTNÝ CERTIFIKÁT



List kontaktních osob za jednotlivé objekty (kopírky)

Archiv	Příjmení	Jméno	mobil	telefon	e-mail
Benešov					
Beroun					
Kladno					
Kolín					
Kutná Hora					
Mělník					
Mladá Boleslav					
Nymburk					
Praha - východ					
Praha - západ					
Příbram					
Rakovník					

Kontaktní osoby nájemce pro všechny objekty:

--	--	--	--	--	--



KONICA MINOLTA

PLNÁ MOC

