

SMLOUVA O DÍLO

uzavřená podle § 2586 a násl. zákona č. 89/2012 Sb., Občanský zákoník, v platném znění

I. **Smluvní strany.**

Zhotovitel: TOP CLEAR Service spol. s r.o.

se sídlem – Kozlov 4, 594 51 Křižanov

IČ: 25528998, DIČ: CZ 25528998

tel. [REDACTED]

bankovní spojení : Komerční banka č.ú. [REDACTED]

zapsaný v obchod. rejstříku vedeném KOS Brno oddíl C, vložka 30676

zastoupený: **Janou Zoubkovou, jednatelkou**

dále jen „zhotovitel“

Objednatel: Nemocnice Milosrdných bratří Letovice, příspěvková organizace,

se sídlem - Pod Klášterem 17, 679 61 Letovice

IČ: 00387134, DIČ: CZ00387134

tel. 516 426 111, fax. 516 426 104

bankovní spojení: Komerční banka, a.s., č.ú.: [REDACTED]

zapsaná v obchodním rejstříku vedeném Krajským soudem v Brně
oddíl Pr, vložka 1250

zastoupený: **MUDr. Drahoslavou Královcovou, ředitelkou**

dále jen „objednatel“

II. **Předmět plnění.**

1. Zhotovitel se touto smlouvou zavazuje provést na svůj náklad a nebezpečí pro objednatele strojové čištění a napuštění marmolea v hlavní budově v Nemocnici Milosrdných bratří Letovice, p.o. dle přílohy č. 1 - Rozsah prací – půdorys, která je nedílnou součástí této smlouvy, a to řádně bez vad a nedostatků.
2. Dílem se ve smyslu této smlouvy rozumí provedení strojového čištění a napuštění marmolea.

III.**Provedení díla, součinnost stran a objednání díla.**

1. Dílo dle čl. II. této smlouvy bude provedeno v sídle objednatele v termínu 12. – 30. listopadu 2018 a v rozsahu uvedeném v článku II., bod 1), specifikované v Příloze č. 1, která tvoří nedílnou součást této smlouvy. Harmonogram prací při provedení díla bude stanoven při zahájení prací po dohodě s personálem dle konkrétních provozních podmínek.
3. Realizace zakázky bude provedena za plného provozu zařízení.
2. Kontaktními osobami a odpovědnými zaměstnanci objednatele je pro účely realizace určení:
Ing. Lucie Bousková a Mgr. Martin Hoder.

IV.**Doba plnění a trvání smlouvy.**

1. Zhotovitel se zavazuje zhotovit pro objednatele dílo dle článku II. této smlouvy, a to řádně a včas.
Termín zahájení prací na díle: 12. listopadu 2018
Termín dokončení díla: 30. listopadu 2018
2. Objednatel je povinen na výzvu zhotovitele dílo převzít.
3. Tato smlouva je uzavřena na dobu určitou s platností do 30. listopadu 2018.

V.**Dohodnutá cena za provedení díla.**

Smluvní strany se dohodly, že za řádně zhotovené a předané dílo bez výhrad zaplatí objednatel zhotoviteli cenu díla stanovenou dohodou smluvních stran:

Strojové čištění a pastování marmolea	Kč / m² bez DPH	Kč / m² včetně DPH	předpokládaný rozsah v m²	celkem Kč bez DPH	celkem Kč včetně DPH
Strojové čištění a napuštění marmolea 4 vrstvami	57,00	69,00	908,2	51.767,00	62.638,60
Strojové čištění a napuštění marmolea 3 vrstvami	54,00	65,00	385,1	20.795,00	25.162,40
Doprava v Kč/km	7,00	8,47	124 km	868,00	1.050,00
Celková cena bez DPH				73.430,00	
Celková cena včetně DPH					88.851,00

Název použitých přípravků:

Bendurool Max, Tuklar super Metallic

VI.**Platební podmínky.**

Podkladem pro zaplacení ceny za provedení díla podle čl. V. této smlouvy je faktura vystavená zhotovitelem po řádném převzetí díla bez výhrad objednatelem, což bude stvrzeno písemným protokolem o předání a převzetí díla. Smluvní strany se dohodly, že cena díla je splatná do 30 dnů od doručení faktury obsahující veškeré nutné náležitosti objednateli.

F172 Smlouva o dílo			
Účinnost od:	1.2.2018	Verze: 0.3	Stránka 2 z 4

VII.

Místo a způsob předání a převzetí díla.

1. Dílo bude splněno jeho celkovým předáním a převzetím, a to bez vad a nedodělků, které nebrání řádnému užívání díla v místě sídla objednatele, o čemž smluvní strany pořídí předávací protokol.
2. Povinností zhotovitele je dodat dílo bezvadné tzn. prosté všech vad a nedodělků. Povinnost zhotovitele je splněna předáním bezvadného díla, příp. až odstraněním vad a nedodělků.
3. Zhotovitel odpovídá za pořádek a čistotu na pracovišti. Je povinen odstraňovat na svoje náklady odpady a nečistoty způsobené jeho pracemi.

VIII.

Vady díla.

1. Objednatel je povinen si při předání dílo nebo jeho příslušnou část řádně prohlédnout a případné vady vytknout zhotoviteli v předávacím protokolu. Jestliže si objednatel předané dílo, nebo jeho příslušnou část neprohlédne, může uplatnit nároky z vad zjizvitelných při této prohlídce, jen když prokáže, že tyto vady mělo dílo, nebo jeho příslušná část, již v době převzetí od zhotovitele.
2. Dílo má vady, jestliže neodpovídá této smlouvě.

IX.

Odpovědnost za vady díla, záruka za jakost.

1. Zhotovitel odpovídá za vady díla, jež má dílo (nebo jeho příslušná část) v době jeho předání objednateli, i když se vada stane zjevnou až po této době. Za vadu, jež vznikne po předání díla nebo jeho příslušné části objednateli, zhotovitel odpovídá, jestliže byla způsobena porušením jeho povinností.
2. Zhotovitel poskytuje objednateli záruku za jakost díla v délce 6 měsíců. Záruční doba začíná běžet dnem předání díla zhotovitelem objednateli.
3. V ostatních případech platí ustanovení zákona č. 89/2012 Sb., Občanský zákoník.

X.

Odstoupení od smlouvy.

1. Objednatel je oprávněn od této smlouvy nebo její části odstoupit, jestliže je zhotovitel v prodlení s předáním díla nebo jeho příslušné části déle než 30 dnů.
2. Zhotovitel je oprávněn od této smlouvy nebo její části odstoupit, jestliže je objednatel v prodlení s proplacením faktury, převzetím díla nebo jeho příslušné části déle než 30 dnů.

XI.

Závěrečná ustanovení.

Nedílnou součástí smlouvy je příloha č. 1 Rozsah prací – půdorysy.

1. Ve věcech neupravených touto smlouvou se přiměřeně použije ustanovení §2586 a násl. zákona č. 89/2012 Sb., Občanský zákoník, v platném znění.
2. Zhotovitel souhlasí s poskytnutím informací o smlouvě v rozsahu zákona č. 106/1999 Sb., o svobodném přístupu k informacím, v platném znění.

3. Účastníci této smlouvy prohlašují a stvrzují svými podpisy, že tuto smlouvu uzavírají ze své vůle svobodně a vážně, že ji neuzavírají v tísní ani za jinak nápadně nevýhodných podmínek, že si ji před podpisem řádně přečetli a jsou srozuměni s jejím obsahem, na důkaz čehož připojují smluvní strany svoje podpisy.
4. Smlouva se vyhotovuje ve dvou vyhotoveních, po jednom obdrží každá smluvní strana. Smlouvu je možno měnit či doplňovat pouze dohodou smluvních stran ve formě písemných číslovaných dodatků.
5. Tato smlouva bude uveřejněna prostřednictvím registru smluv postupem dle zákona č. 340/2015 Sb., o zvláštních podmínkách účinnosti některých smluv, uveřejňování těchto smluv a o registru smluv (zákon o registru smluv), v platném znění. Smluvní strany se dohodly, že uveřejnění v registru smluv (ISRS), včetně uvedení metadat, provede kupující, který současně zajistí, aby informace o uveřejnění této smlouvy byly zaslány druhé smluvní straně, nebyl-li kontaktní údaj této smluvní strany uveden přímo do registru smluv jako kontakt pro notifikaci o uveřejnění.
6. Smluvní strany prohlašují, že žádná část smlouvy nenaplnuje znaky obchodního tajemství (ust. §504 zákona č. 89/2012 Sb., občanský zákoník, v platném znění).
7. Tato smlouva nabývá platnosti dnem podpisu oběma smluvními stranami a pokud tato smlouva nepodléhá režimu zákona č. 340/2015 Sb., v platném znění (zákon o registru smluv), nabývá účinnosti dnem podpisu oběma smluvními stranami. Pokud tato smlouva podléhá režimu zákona č. 340/2015 Sb., v platném znění (zákon o registru smluv), nabývá účinnosti dnem uveřejnění v souladu se zákonem č. 340/2015 Sb.
8. Plnění předmětu této smlouvy před účinností této smlouvy se považuje za plnění podle této smlouvy a práva a povinnosti z něj vzniklé se řídí touto smlouvou.

V Kozlově dne: 17.8.2018

V Letovicích dne: 21.8.2018

TOP CLEAR Service spol. s r.o.

Kozlov 4, 594 51 Křižanov
IČ: 25528998; DIČ: CZ25528998
61 610 291; mail: topclear@quick.cz

Zhotovitel:

Nemocnice Milosrdných bratří Letovice,
příspěvková organizace

679 61 Letovice, Pod Klášterem 17
tel.: 516 426 109

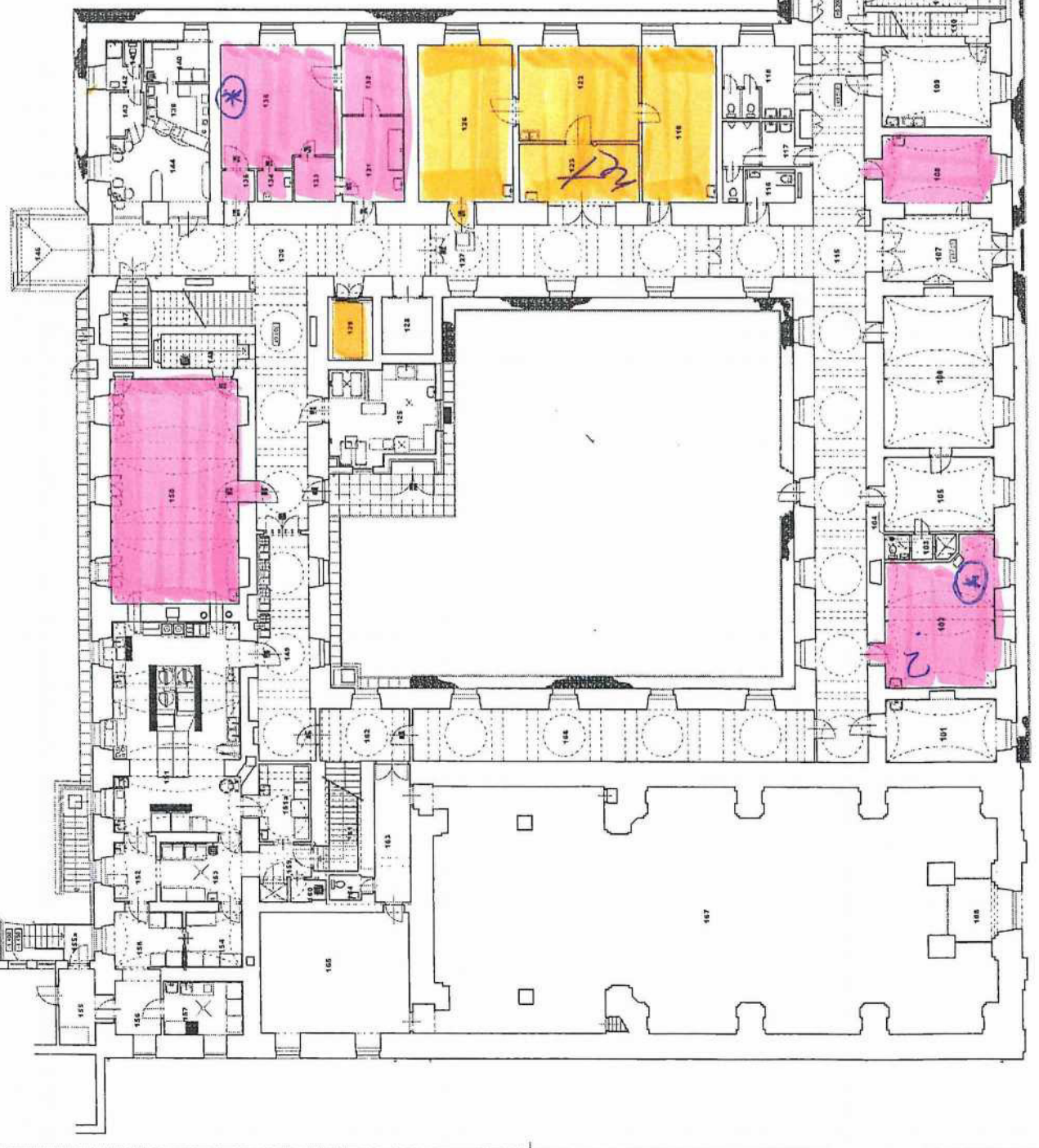
Objednatel: MUDr. Dragozlava Královcová
ředitelka nemocnice

A.NP

* RIG - antistatický nálet
 4 vrstvy náletu
 3 vrstvy náletu

LEGENDA MÍSTNOSTI

účet místnosti	m ²	podlahy	účet místnosti	m ²	podlahy
101	16,4	konkret	137	11,1	betón
102	16,4	konkret	138	11,1	betón
103	16,4	konkret	139	11,1	betón
104	16,4	konkret	140	11,1	betón
105	16,4	konkret	141	11,1	betón
106	16,4	konkret	142	11,1	betón
107	16,4	konkret	143	11,1	betón
108	16,4	konkret	144	11,1	betón
109	16,4	konkret	145	11,1	betón
110	16,4	konkret	146	11,1	betón
111	16,4	konkret	147	11,1	betón
112	16,4	konkret	148	11,1	betón
113	16,4	konkret	149	11,1	betón
114	16,4	konkret	150	11,1	betón
115	16,4	konkret	151	11,1	betón
116	16,4	konkret	152	11,1	betón
117	16,4	konkret	153	11,1	betón
118	16,4	konkret	154	11,1	betón
119	16,4	konkret	155	11,1	betón
120	16,4	konkret	156	11,1	betón
121	16,4	konkret	157	11,1	betón
122	16,4	konkret	158	11,1	betón
123	16,4	konkret	159	11,1	betón
124	16,4	konkret	160	11,1	betón
125	16,4	konkret	161	11,1	betón
126	16,4	konkret	162	11,1	betón
127	16,4	konkret	163	11,1	betón
128	16,4	konkret	164	11,1	betón
129	16,4	konkret	165	11,1	betón
130	16,4	konkret	166	11,1	betón
131	16,4	konkret	167	11,1	betón
132	16,4	konkret	168	11,1	betón
133	16,4	konkret	169	11,1	betón
134	16,4	konkret	170	11,1	betón
135	16,4	konkret	171	11,1	betón



účet = 364,800 = staviteľská podlažia chránené prízemím

úroveň	podlažia	úroveň
1	0	1
2	1	2
3	2	3
4	3	4
5	4	5
6	5	6
7	6	7
8	7	8
9	8	9
10	9	10
11	10	11
12	11	12
13	12	13
14	13	14
15	14	15
16	15	16
17	16	17
18	17	18
19	18	19
20	19	20
21	20	21
22	21	22
23	22	23
24	23	24
25	24	25
26	25	26
27	26	27
28	27	28
29	28	29
30	29	30
31	30	31
32	31	32
33	32	33
34	33	34
35	34	35
36	35	36
37	36	37
38	37	38
39	38	39
40	39	40
41	40	41
42	41	42
43	42	43
44	43	44
45	44	45
46	45	46
47	46	47
48	47	48
49	48	49
50	49	50
51	50	51
52	51	52
53	52	53
54	53	54
55	54	55
56	55	56
57	56	57
58	57	58
59	58	59
60	59	60
61	60	61
62	61	62
63	62	63
64	63	64
65	64	65
66	65	66
67	66	67
68	67	68
69	68	69
70	69	70
71	70	71
72	71	72
73	72	73
74	73	74
75	74	75
76	75	76
77	76	77
78	77	78
79	78	79
80	79	80
81	80	81
82	81	82
83	82	83
84	83	84
85	84	85
86	85	86
87	86	87
88	87	88
89	88	89
90	89	90
91	90	91
92	91	92
93	92	93
94	93	94
95	94	95
96	95	96
97	96	97
98	97	98
99	98	99
100	99	100

NEBOHOCICE MILOSDNYCH BRATRI
 SOF 61 HLAVNI BUDOVA I. ETAPY
 SOF 61 HLAVNI BUDOVA I. ETAPY



LEGENDA MÍSTNOSTI 2.NP

číslo místnosti	účel místnosti	rozloha [m²]
201	koupení - klauzura	22,8
201a	sociální zařízení	7,7
202	předsíň	6,6
202a	okružní komora	3,8
202b	okružní komora	3,8
203	koupení - klauzura	40,1
204	koupení - klauzura	20,8
205	koupení - klauzura	18,2
206	koupení - klauzura	18,3
207	koupení - klauzura	21,6
208	schodiště	13,6
209	koupení - klauzura	23,9
210	koupení - klauzura	11,8
210a	sociální zařízení	3,6
211	sociální zařízení	6,9
211a	předsíň	7,0
211b	WC inženýr	7,6
212	chodba	88,3
213	kuchyňka	14,9
214a	chodba	30,3
214b	chodba	25,9
214c	chodba	31,0
215	předsíň	4,6
216	sociální zařízení	2,4
217	pokoj 1 - oddělení B	20,1
218	pokoj 2 - oddělení B	44,4
219	systema	7,4
220	pokoj 3 - oddělení B	36,5
221	pokoj 4 - oddělení B	32,0
222	pokoj 5 - oddělení B	16,5
223	chodba	9,7
224	sklad spínacího proudu	1,6
225a	WC	8,2
225b	WC	2,2
226	WC	7,1
227	okružní komora	1,3
228	koupení	13,5
229	kuchyňka	19,2
230	schodiště	24,9
231	chodba	9,9
232	výhledová socha	6,6
233	výhledová socha	6,6
234	pokoj 1 - oddělení A	27,0
235	pokoj 2 - oddělení A	33,9
236	pokoj 3 - oddělení A	22,0
237	systema	22,0
238	pokoj 4 - oddělení A	20,0
239	pokoj 5 - oddělení A	18,6
240	pokoj 6 - oddělení A	20,1
241	pokoj 7 - oddělení A	20,0
242a	předsíň WC spínací ústředí	3,0
242b	WC inženýr	9,4
243	ústředí místnosti	7,3
244	chodba	85,8
245	hálka	28,1
246	schodiště	24,3
247	chodba	80,9
248	koupení - klauzura	6,2
249	korid.:	
250	neobsluzena	
251	neobsluzena	
252	předsíň	16,9
253	kuchyňka	7,1

3 nátěry
 4 nátěry



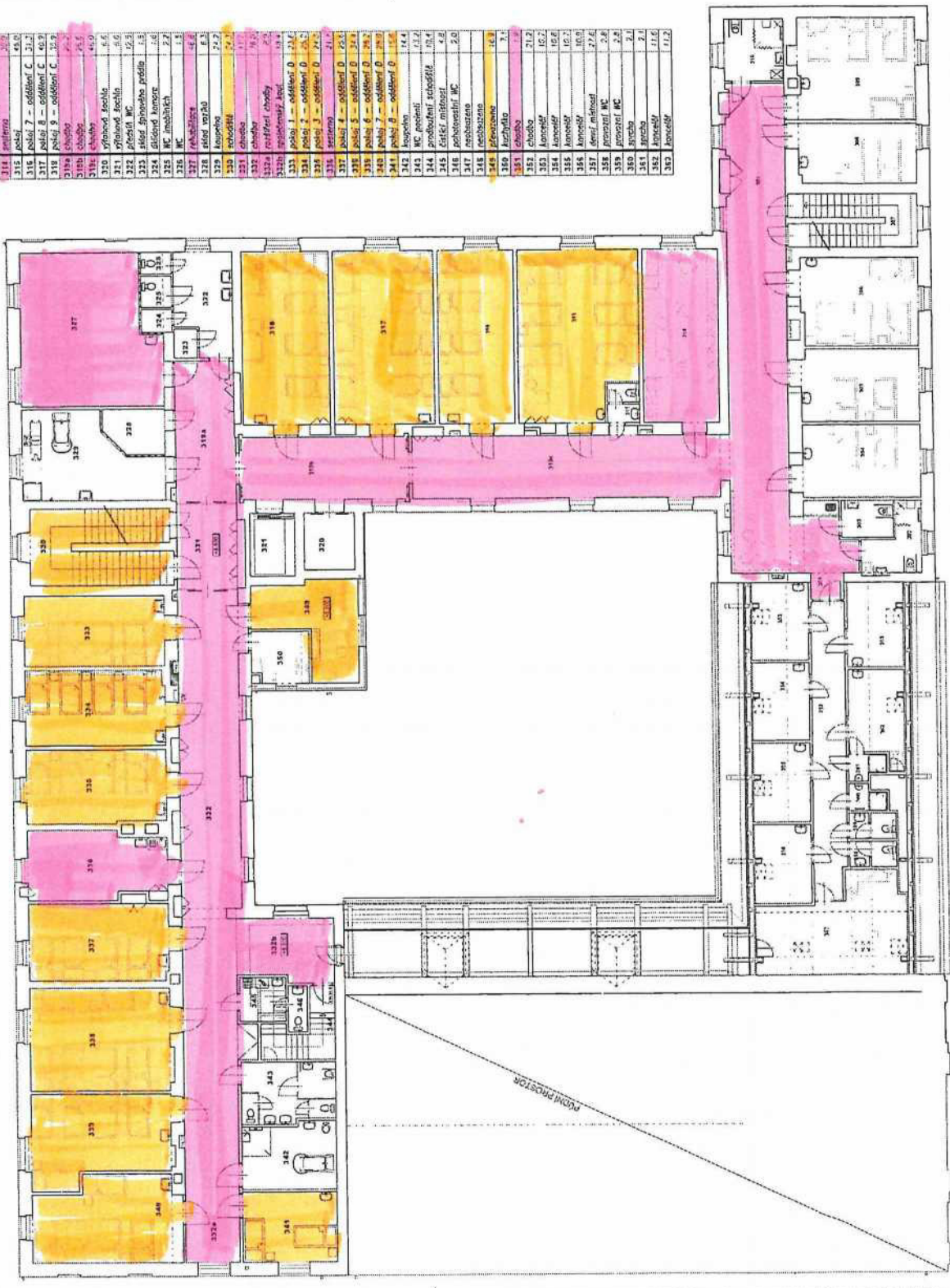
1:0,000 = 364,800 = síťovací podlahy chodby přízemí

Investor: Ústřední správa MILÁŘKA	Dokladový materiál: ÚSTŘEDNÍ SPRÁVA	Dokladový materiál: ÚSTŘEDNÍ SPRÁVA	Projektant: APALFA, s.r.o. Projekce 2 2/2019
Objekt: NEMOCNICE MILOSDRÝCH BRÁTRŮ část: NEMOCNICE MILOSDRÝCH BRÁTRŮ	Podlaží: 2. N. P. Číslo: 4/011	Stav: 4. A.S. Měřítko: 1:100 Dátum: 08/2019	Číslo výkresu: 03

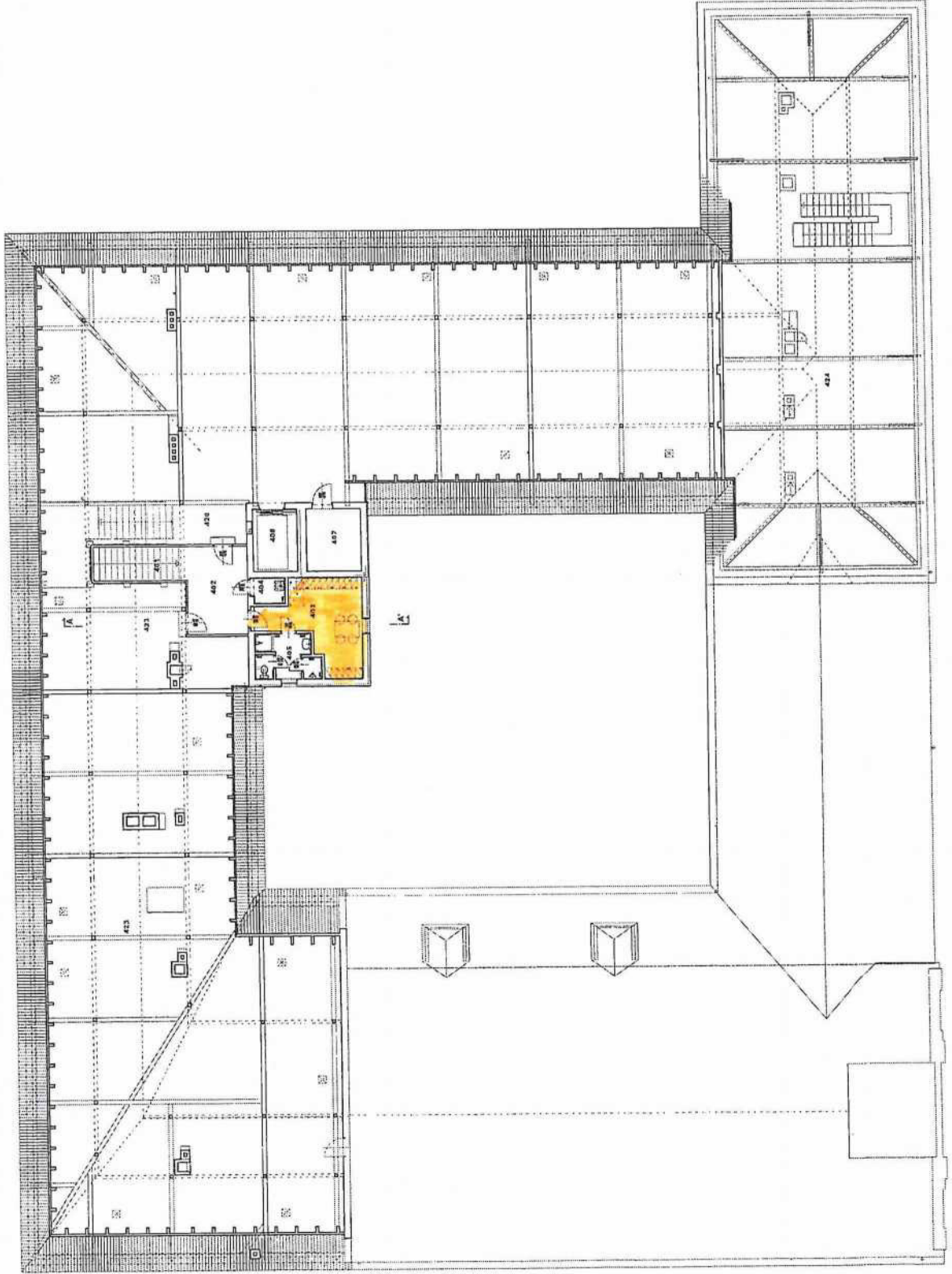
Práca 3. etáže

LEGENDA MISTNOSTI

Učís miestnosti	ná
301	chodba
302	hygienická kabína
303	WC, mužskí
304	poisť. 1 - oddelení C
305	poisť. 2 - oddelení C
306	poisť. 3 - oddelení C
307	schodisko
308	poisť. 4 - oddelení C
309	poisť. 5 - oddelení C
310	hygienická kabína
311	WC, ženy
312	schodisko
313	schodisko
314	schodisko
315	poisť.
316	poisť. 7 - oddelení C
317	poisť. 8 - oddelení C
318	poisť. 9 - oddelení C
319	schodisko
320	schodisko
321	schodisko
322	schodisko
323	schodisko
324	schodisko
325	schodisko
326	schodisko
327	schodisko
328	schodisko
329	schodisko
330	schodisko
331	schodisko
332	schodisko
333	schodisko
334	schodisko
335	schodisko
336	schodisko
337	schodisko
338	schodisko
339	schodisko
340	schodisko
341	schodisko
342	schodisko
343	schodisko
344	schodisko
345	schodisko
346	schodisko
347	schodisko
348	schodisko
349	schodisko
350	schodisko
351	schodisko
352	schodisko
353	schodisko
354	schodisko
355	schodisko
356	schodisko
357	schodisko
358	schodisko
359	schodisko
360	schodisko
361	schodisko
362	schodisko
363	schodisko
364	schodisko
365	schodisko
366	schodisko
367	schodisko



3 nalyky



LEGENDA MÍSTNOSTI

Číslo místnosti	Popis	m ²
401	schodiště	9,9
402	chodba	13,2
403	Bižuterie	10,2
404	občerstvení	2,4
405	WC	2,4
406	WC	2,4
407	WC	2,4
408	WC	2,4
409	WC	2,4
410	WC	2,4
411	WC	2,4
412	WC	2,4
413	WC	2,4
414	WC	2,4
415	WC	2,4
416	WC	2,4
417	WC	2,4
418	WC	2,4
419	WC	2,4
420	WC	2,4
421	WC	2,4
422	WC	2,4
423	WC	2,4



10.000 - 304.000 + schodiště podlaží a schodiště (přízemí)

PROJEKTANT: **PROJEKT** s.r.o. (IČO: 252 20 202)

PROJEKT: **NEBOUCNICE MILDOROVÝCH BRÁTRŮ**

OBJEKT: **SDF 01 - HLAVNÍ BUDOVA NEBOUCNICE**

PRŮŘEZ: **PŘÍZEMNÍ PŮDORYS A-1/P**

Číslo: **05**

Stavba: **NEBOUCNICE MILDOROVÝCH BRÁTRŮ**

Objekt: **SDF 01 - HLAVNÍ BUDOVA NEBOUCNICE**

Průřez: **PŘÍZEMNÍ PŮDORYS A-1/P**

Stupeň: **1:1000**

Číslo: **05**

