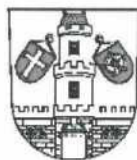




2018 – 00372



# KUPNÍ SMLOUVA

uzavřená níže uvedeného dne, měsíce a roku  
v souladu s ustanovením § 2079 a násl. občanského zákoníku  
mezi těmito smluvními stranami:

## *PRODÁVAJÍCÍ:*

*se sídlem:*

*zastoupené:*

*identifikační číslo:*

*bankovní spojení:*

*číslo účtu:*

## **Město Strakonice**

Strakonice, Velké náměstí 2

**starostou Mgr. Břetislavem Hrdličkou**

251 810

ČSOB a.s., pobočka Strakonice

1768038/0300

a

## *KUPUJÍCÍ:*

manželé

### **Luboš Novotný**

rodné číslo: [REDACTED] narozen [REDACTED] 1962

a

### **Jarmila Novotná**

rodné číslo: [REDACTED] narozena [REDACTED] 1963

oba trvale bytem: [REDACTED] Strakonice

**v tomto znění:**

## **I.** **Preambule**

I. Město Strakonice a manželé pan Luboš Novotný a paní Jarmila Novotná uzavírají tuto kupní smlouvu ke splnění závazků uzavřít kupní smlouvu na převod pozemku parc.č. 1371/53 a parc.č st. 4096, vše v katastrálním území Strakonice, vyplývající ze Smlouvy o smlouvě budoucí kupní číslo 04-420 uzavřené dne 24.6.2004.

## **II.** **Předmět smlouvy**

I. Prodávající město Strakonice je dle svého prohlášení a v souladu s údaji vedenými v katastru nemovitostí vlastníkem mimo jiných nemovitostí také pozemku KN parc. č. 1371/53 o evidované výměře 648 m<sup>2</sup>, druh pozemku ostatní plocha, a pozemku parc. č. st. 4096 o evidované výměře 187 m<sup>2</sup>, druh pozemku zastavěná plocha a nádvoří, vše v katastrálním území Strakonice, obci Strakonice a okresu Strakonice.

Výše uvedené nemovité věci jsou vedeny v katastru nemovitostí u Katastrálního úřadu pro Jihočeský kraj, katastrální pracoviště Strakonice na LV číslo 1 pro katastrální území Strakonice, obec Strakonice a okres Strakonice.

## **III.** **Projev vůle**

Po splnění zákonných podmínek stanovených zákonem č. 128/2000 Sb., o obcích, v platném znění, prodávající město Strakonice touto smlouvou prodává kupujícím manželům panu Luboši Novotnému a paní Jarmile Novotné do společného jmění manželů pozemek p. č. 1371/53 o evidované výměře 648 m<sup>2</sup>, druh pozemku ostatní plocha a pozemek parc. č. st. 4096 o evidované výměře 187 m<sup>2</sup>, druh pozemku zastavěná plocha a nádvoří, vše v katastrálním území Strakonice, se všemi součástmi a příslušenstvím.

Kupující manželé pan Luboš Novotný a paní Jarmila Novotná prohlašují, že pozemek parc. č. 1371/53 o evidované výměře 648 m<sup>2</sup> a pozemek p.č. st. 4096 o evidované výměře 187 m<sup>2</sup>, vše v katastrálním území Strakonice kupují do svého společného jmění manželů.

Kupující prohlašují, že byli ze strany prodávajícího řádně seznámeni se stavem předmětu koupě a tento je jim dobře znám, což níže stvrzují svým podpisem.

## **IV.** **Kupní cena**

I. Prodávající touto smlouvou prodává kupujícím do společného jmění manželů pozemky specifikované v čl. II. této kupní smlouvy se všemi součástmi a příslušenstvím za vzájemně ujednanou kupní cenu, která činí celkem 566.728 Kč.

slovy: pětsetšedesátšestisícsetdvacetosm korun českých.

Kupující uvedené pozemky za ujednanou kupní cenu kupují.

2. Částku ve výši 589.400 Kč na úhradu kupní ceny kupující již uhradili prodávajícímu dle podmínek stanovených smlouvou o smlouvě budoucí kupní uvedené v článku I. této smlouvy. Kupní cena byla dohodou smluvních stran oproti Smlouvě o smlouvě budoucí kupní snížena, a to v souladu s usnesením zastupitelstva města číslo ...<sup>808</sup>.../ZM/2018 ze dne 27. června 2018. Přeplatek kupní ceny ve výši 22.672 Kč, slovy: dvacetdvatisícšestsetšedesát dva korun českých bude vrácen kupující do 60-ti dnů od provedení vkladu vlastnictví do katastru. Kupující s tímto způsobem úhrady souhlasí. Prodávající prohlašuje, že ke dni podpisu Smlouvy o smlouvě budoucí kupní, tzn. ke dni 24.6.2004 došlo k předání a převzetí předmětných pozemků do užívání kupující a kupující toto stvrzuje svým podpisem.

## V. *Ostatní ujednání*

1. Kupující prohlašují, že je jim stav nemovitostí dobře znám, že se seznámili s příslušným výpisem z katastru nemovitostí, že nemovitosti v tomto stavu se všemi součástmi a příslušenstvím kupují a do svého společného jmění manželů přijímají.
2. Prodávající prohlašuje, že na prodávané nemovitosti neváznou žádné dluhy, zástavní práva, věcná břemena ani jiné právní závady, s výjimkou břemene dále uvedeného. Prodávající prohlašuje, že na parcele p.č. 1371/53 a parc.č. st. 4096 v k.ú. Strakonice vázne věcné břemeno zřizování a provozování vedení a zařízení veřejné telekomunikační sítě v rozsahu, dle geometrického plánu číslo 2190-5791/2003 a 2203-5791/2003 pro Česká telekomunikační infrastruktura a.s., Olšanská 2681/6, Žižkov, 13000 Praha 3, IČ: 04084063 (V-3632/2015-307).
3. Prodávající upozorňuje kupující, že prodávaná nemovitost je dotčena inženýrskými sítěmi, případně jejich ochrannými pásmy, a to elektrická síť, elektrické osvětlení, telefonní vedení, teplovod a vodovodní síť, jak je uvedeno v příloženém plánu této smlouvy.
4. Smluvní strany berou na vědomí, že s účinností této smlouvy jsou kupující povinni oznámit daňovou povinnost k dani z nemovitých věcí. Daň z nabytí nemovitých věcí bude hrazena dle zákona. Kupující berou na vědomí, že na základě této smlouvy a provedení vkladu do katastru nemovitostí jsou povinni podat přiznání k dani z nabytí nemovitých věcí a daň uhradit ve lhůtě do konce třetího měsíce následujícího po měsíci, ve kterém byl vklad práva proveden v katastru nemovitostí.
5. Náklady spojené se sepsáním smlouvy hradí prodávající. Správní poplatek za vklad vlastnického práva do katastru nemovitostí hradí kupující.
6. Smluvní strany souhlasí s tím, aby tato smlouva byla uvedena v evidenci smluv vedené městem Strakonice, která bude veřejně přístupná a bude obsahovat údaje o smluvních stranách, předmětu smlouvy, číselné označení této smlouvy a datum jejího podpisu. Smluvní strany prohlašují, že skutečnosti uvedené v této smlouvě nepovažují za své obchodní tajemství a udělují svolení k jejich užití a zveřejnění bez stanovení jakýchkoliv dalších podmínek.

Kupující tímto výslovně souhlasí i s uveřejněním smlouvy ve veřejném registru smluv (v informačním systému zřízeném zákonem č. 340/2015 Sb.), a to i v případě, pokud by se nejednalo o povinně zveřejňovanou smlouvu.

Smluvní strany výslovně souhlasí s tím, že v této smlouvě jsou uvedeny jejich osobní údaje a souhlasí se zpracováním svých osobních údajů pro účely plnění závazků z této smlouvy.

## **VI.**

### ***Vklad vlastnického práva do katastru nemovitostí***

1. Vlastnictví k předmětu převodu nabývají kupující vkladem vlastnického práva do katastru nemovitostí. Právní účinky vkladu nastávají pravomocným rozhodnutím o jeho povolení ke dni doručení návrhu Katastrálnímu úřadu pro Jihočeský kraj, Katastrální pracoviště Strakonice. Tímto dnem přecházejí na kupující veškerá práva a povinnosti s vlastnictvím nemovitostí spojená.

Smluvní strany prohlašují, že všechny podmínky pro podání návrhu vkladu byly splněny.

2. Ve smyslu zákona č. 256/2013 Sb. o katastru nemovitostí, v platném znění, smluvní strany žádají, aby dle této kupní smlouvy byl v katastru nemovitostí u Katastrálního úřadu pro Jihočeský kraj, Katastrální pracoviště Strakonice, proveden příslušný zápis vlastnického práva k předmětu převodu.

## **VII.**

### **Doložka dle ust. § 41 zákona č. 128/2000 Sb., o obcích, v platném znění**

Město Strakonice prohlašuje, že:

- záměr prodat nemovitosti ve vlastnictví města Strakonice specifikované v čl. II. této smlouvy, které jsou předmětem této smlouvy, byl před projednáním v příslušných orgánech města zveřejněn po dobu 15 dnů vyvěšením na úřední desce Městského úřadu Strakonice,
- prodej nemovitostí ve vlastnictví města Strakonice, které jsou předmětem této smlouvy, byl schválen Zastupitelstvem města Strakonice pod číslem usnesení 359/ZM/2004 ze dne 10.3.2004, pod číslem 459/ZM/2004 ze dne 16.6.2004, pod číslem 758/ZM/2018 ze dne 18.4.2018, pod číslem usnesení .....<sup>408</sup>/ZM/2018 ze dne 27.6.2018.

K potvrzení shora uvedených skutečností připojuje svůj podpis starosta (místostarosta) města Strakonice.

## **VIII.**

### ***Závěrečná ustanovení***

1. V otázkách smlouvou výslovně neupravených se tento vztah řídí ustanoveními § 2079 a násl. občanského zákoníku.

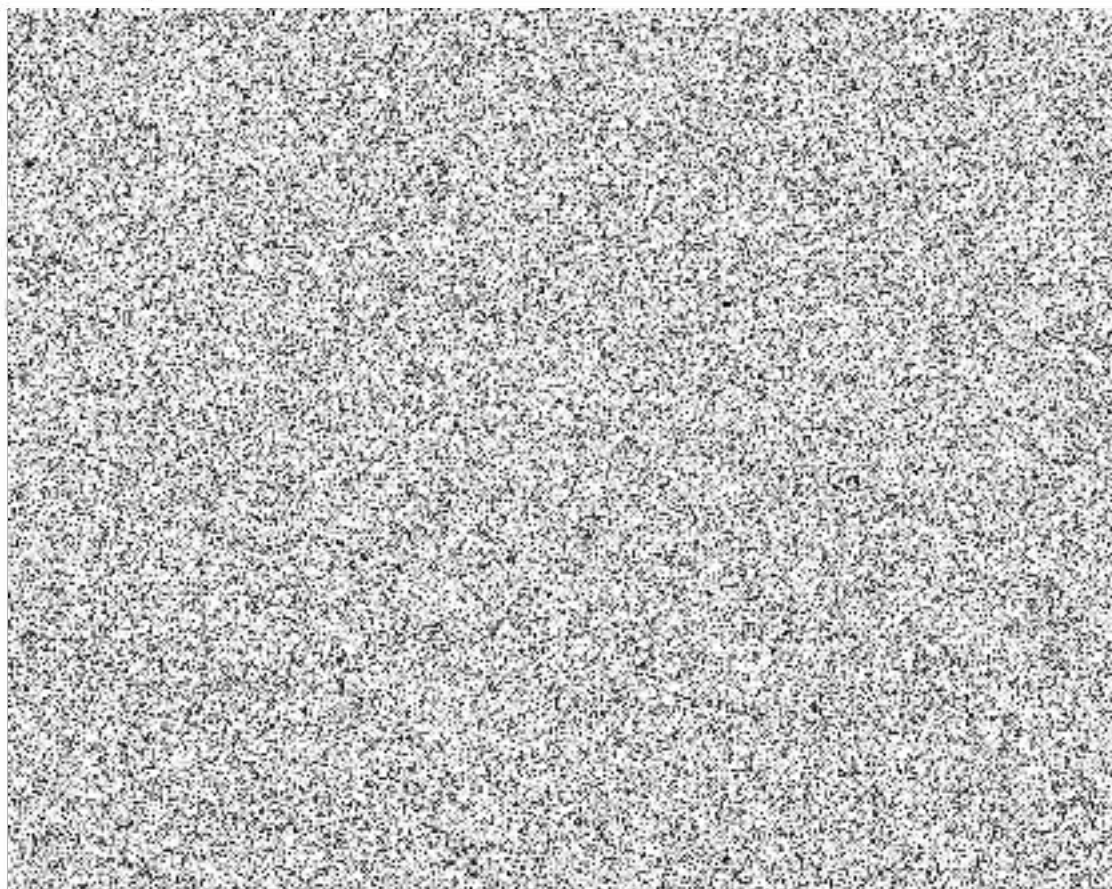
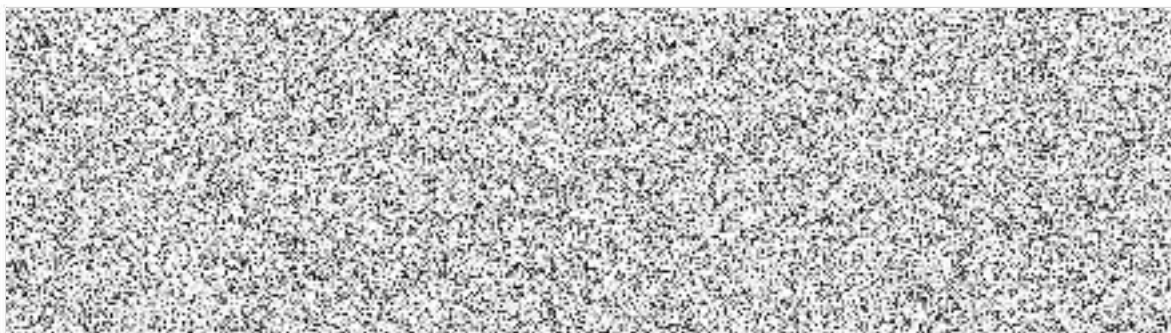
2. Je-li některé z ustanovení této smlouvy neplatné, odporovatelné nebo nevynutitelné či stane-li se takovým v budoucnu, je či bude neplatné, odporovatelné nebo nevynutitelné pouze toto ustanovení a platnost a vynutitelnost ostatních ustanovení zůstane nedotčena, pokud z povahy, obsahu nebo okolností, za jakých bylo takové ustanovení přijato, nevyplývá, že tuto část nelze oddělit od ostatních ustanovení této smlouvy. Účastníci se vadné ustanovení pokusí bez zbytečného odkladu nahradit ustanovením bezvadným, které bude v nejvyšší možné míře odpovídat obsahu a účelu ustanovení, které bylo shledáno vadným, pokud bude možno zachovat smysl a účel této smlouvy.

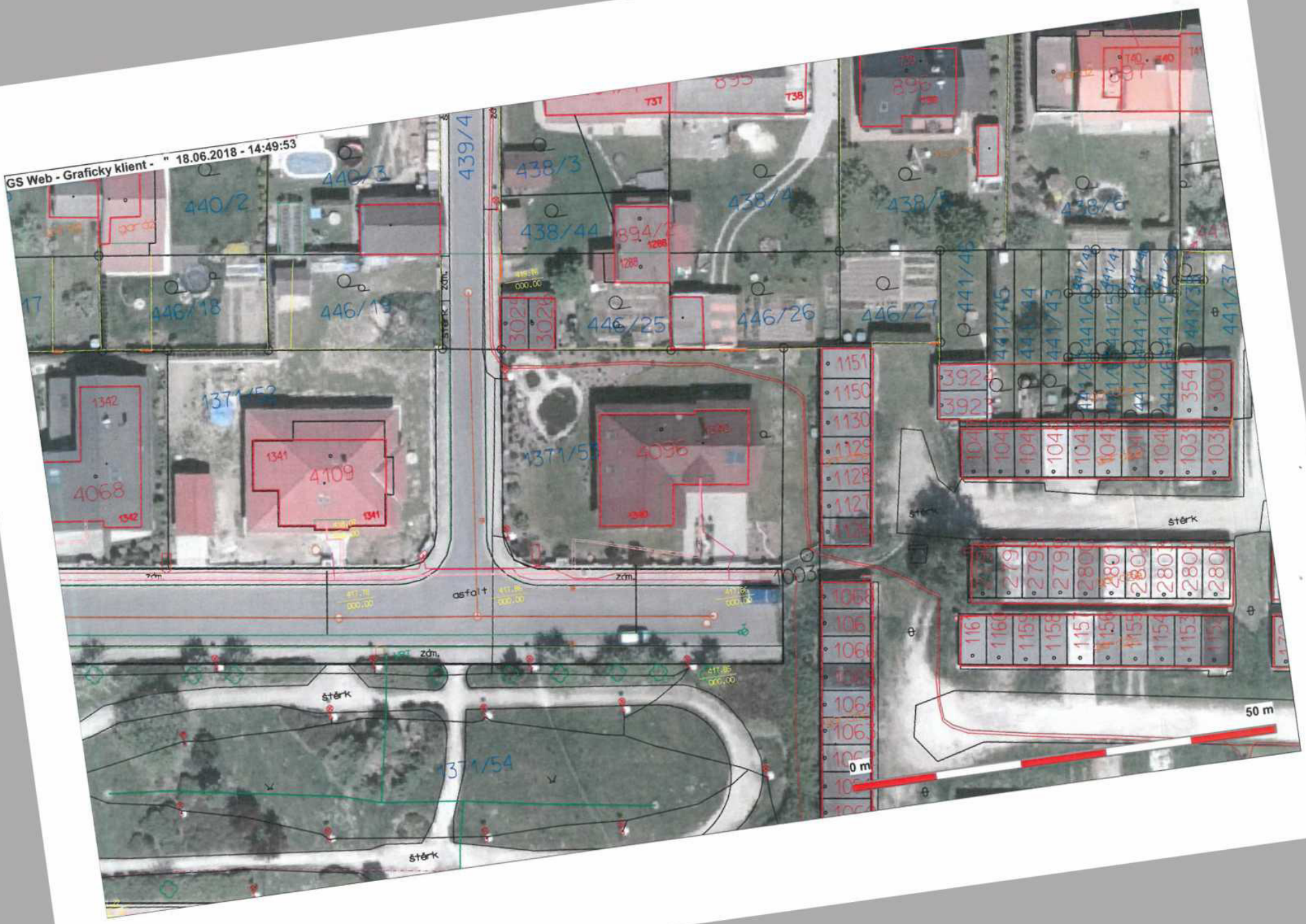
3. Smlouva je vyhotovena ve 4 vyhotoveních.

4. Smluvní strany po přečtení smlouvy prohlašují, že souhlasí s jejím obsahem, že tato byla sepsána na základě pravdivých údajů, jejich pravé a svobodné vůle a nebyla ujednána v tísní za nápadně nevýhodných podmínek. Na důkaz toho připojují své podpisy.

Ve Strakonících dne .....28.6.....2018

Ve Strakonících dne .....28.6.....2018





• 151	• 392	• 104	• 116	• 1068
• 1150	• 392	• 104	• 1160	• 1066
• 1130	• 104	• 104	• 1159	• 1064
• 1129	• 104	• 104	• 1158	• 1062
• 1128	• 104	• 104	• 1157	• 1060
• 1127	• 104	• 104	• 1156	• 1058
• 1126	• 104	• 104	• 1155	• 1056
• 104	• 104	• 104	• 1154	• 1054
• 104	• 104	• 104	• 1153	• 1052
• 104	• 104	• 104	• 1152	• 1050
• 104	• 104	• 104	• 1151	• 1048
• 104	• 104	• 104	• 1150	• 1046
• 104	• 104	• 104	• 1149	• 1044
• 104	• 104	• 104	• 1148	• 1042
• 104	• 104	• 104	• 1147	• 1040
• 104	• 104	• 104	• 1146	• 1038
• 104	• 104	• 104	• 1145	• 1036
• 104	• 104	• 104	• 1144	• 1034
• 104	• 104	• 104	• 1143	• 1032
• 104	• 104	• 104	• 1142	• 1030
• 104	• 104	• 104	• 1141	• 1028
• 104	• 104	• 104	• 1140	• 1026
• 104	• 104	• 104	• 1139	• 1024
• 104	• 104	• 104	• 1138	• 1022
• 104	• 104	• 104	• 1137	• 1020
• 104	• 104	• 104	• 1136	• 1018
• 104	• 104	• 104	• 1135	• 1016
• 104	• 104	• 104	• 1134	• 1014
• 104	• 104	• 104	• 1133	• 1012
• 104	• 104	• 104	• 1132	• 1010
• 104	• 104	• 104	• 1131	• 1008
• 104	• 104	• 104	• 1130	• 1006
• 104	• 104	• 104	• 1129	• 1004
• 104	• 104	• 104	• 1128	• 1002
• 104	• 104	• 104	• 1127	• 1000
• 104	• 104	• 104	• 1126	• 998
• 104	• 104	• 104	• 1125	• 996
• 104	• 104	• 104	• 1124	• 994
• 104	• 104	• 104	• 1123	• 992
• 104	• 104	• 104	• 1122	• 990
• 104	• 104	• 104	• 1121	• 988
• 104	• 104	• 104	• 1120	• 986
• 104	• 104	• 104	• 1119	• 984
• 104	• 104	• 104	• 1118	• 982
• 104	• 104	• 104	• 1117	• 980
• 104	• 104	• 104	• 1116	• 978
• 104	• 104	• 104	• 1115	• 976
• 104	• 104	• 104	• 1114	• 974
• 104	• 104	• 104	• 1113	• 972
• 104	• 104	• 104	• 1112	• 970
• 104	• 104	• 104	• 1111	• 968
• 104	• 104	• 104	• 1110	• 966
• 104	• 104	• 104	• 1109	• 964
• 104	• 104	• 104	• 1108	• 962
• 104	• 104	• 104	• 1107	• 960
• 104	• 104	• 104	• 1106	• 958
• 104	• 104	• 104	• 1105	• 956
• 104	• 104	• 104	• 1104	• 954
• 104	• 104	• 104	• 1103	• 952
• 104	• 104	• 104	• 1102	• 950
• 104	• 104	• 104	• 1101	• 948
• 104	• 104	• 104	• 1100	• 946
• 104	• 104	• 104	• 1099	• 944
• 104	• 104	• 104	• 1098	• 942
• 104	• 104	• 104	• 1097	• 940
• 104	• 104	• 104	• 1096	• 938
• 104	• 104	• 104	• 1095	• 936
• 104	• 104	• 104	• 1094	• 934
• 104	• 104	• 104	• 1093	• 932
• 104	• 104	• 104	• 1092	• 930
• 104	• 104	• 104	• 1091	• 928
• 104	• 104	• 104	• 1090	• 926
• 104	• 104	• 104	• 1089	• 924
• 104	• 104	• 104	• 1088	• 922
• 104	• 104	• 104	• 1087	• 920
• 104	• 104	• 104	• 1086	• 918
• 104	• 104	• 104	• 1085	• 916
• 104	• 104	• 104	• 1084	• 914
• 104	• 104	• 104	• 1083	• 912
• 104	• 104	• 104	• 1082	• 910
• 104	• 104	• 104	• 1081	• 908
• 104	• 104	• 104	• 1080	• 906
• 104	• 104	• 104	• 1079	• 904
• 104	• 104	• 104	• 1078	• 902
• 104	• 104	• 104	• 1077	• 900
• 104	• 104	• 104	• 1076	• 898
• 104	• 104	• 104	• 1075	• 896
• 104	• 104	• 104	• 1074	• 894
• 104	• 104	• 104	• 1073	• 892
• 104	• 104	• 104	• 1072	• 890
• 104	• 104	• 104	• 1071	• 888
• 104	• 104	• 104	• 1070	• 886
• 104	• 104	• 104	• 1069	• 884
• 104	• 104	• 104	• 1068	• 882
• 104	• 104	• 104	• 1067	• 880
• 104	• 104	• 104	• 1066	• 878
• 104	• 104	• 104	• 1065	• 876
• 104	• 104	• 104	• 1064	• 874
• 104	• 104	• 104	• 1063	• 872
• 104	• 104	• 104	• 1062	• 870
• 104	• 104	• 104	• 1061	• 868
• 104	• 104	• 104	• 1060	• 866
• 104	• 104	• 104	• 1059	• 864
• 104	• 104	• 104	• 1058	• 862
• 104	• 104	• 104	• 1057	• 860
• 104	• 104	• 104	• 1056	• 858
• 104	• 104	• 104	• 1055	• 856
• 104	• 104	• 104	• 1054	• 854
• 104	• 104	• 104	• 1053	• 852
• 104	• 104	• 104	• 1052	• 850
• 104	• 104	• 104	• 1051	• 848
• 104	• 104	• 104	• 1050	• 846
• 104	• 104	• 104	• 1049	• 844
• 104	• 104	• 104	• 1048	• 842
• 104	• 104	• 104	• 1047	• 840
• 104	• 104	• 104	• 1046	• 838
• 104	• 104	• 104	• 1045	• 836
• 104	• 104	• 104	• 1044	• 834
• 104	• 104	• 104	• 1043	• 832
• 104	• 104	• 104	• 1042	• 830
• 104	• 104	• 104	• 1041	• 828
• 104	• 104	• 104	• 1040	• 826
• 104	• 104	• 104	• 1039	• 824
• 104	• 104	• 104	• 1038	• 822
• 104	• 104	• 104	• 1037	• 820
• 104	• 104	• 104	• 1036	• 818
• 104	• 104	• 104	• 1035	• 816
• 104	• 104	• 104	• 1034	• 814
• 104	• 104	• 104	• 1033	• 812
• 104	• 104	• 104	• 1032	• 810
• 104	• 104	• 104	• 1031	• 808
• 104	• 104	• 104	• 1030	• 806
• 104	• 104	• 104	• 1029	• 804
• 104	• 104	• 104	• 1028	• 802
• 104	• 104	• 104	• 1027	• 800
• 104	• 104	• 104	• 1026	• 798
• 104	• 104	• 104	• 1025	• 796
• 104	• 104	• 104	• 1024	• 794
• 104	• 104	• 104	• 1023	• 792
• 104	• 104	• 104	• 1022	• 790
• 104	• 104	• 104	• 1021	• 788
• 104	• 104	• 104	• 1020	• 786
• 104	• 104	• 104	• 1019	• 784
• 104	• 104	• 104	• 1018	• 782
• 104	• 104	• 104	• 1017	• 780
• 104	• 104	• 104	• 1016	• 778
• 104	• 104	• 104	• 1015	• 776
• 104	• 104	• 104	• 1014	• 774
• 104	• 104	• 104	• 1013	• 772
• 104	• 104	• 104	• 1012	• 770
• 104	• 104	• 104	• 1011	• 768
• 104	• 104	• 104	• 1010	• 766
• 104	• 104	• 104	• 1009	• 764
• 104	• 104	• 104	• 1008	• 762
• 104	• 104	• 104	• 1007	• 760
• 104	• 104	• 104	• 1006	• 758
• 104	• 104	• 104	• 1005	• 756
• 104	• 104	• 104	• 1004	• 754
• 104	• 104	• 104	• 1003	• 752
• 104	• 104	• 104	• 1002	• 750
• 104	• 104	• 104	• 1001	• 748
• 104	• 104	• 104	• 1000	• 746