

TECHNICKÁ ZPRÁVA

Technologie SO výdejny

MENZA „KOKOS“ - KLADNO

1. Úvod a zadání

Tento návrh řešení úpravy stávajícího obslužného způsobu podávání jídel na samoobslužný způsob podávání jídel v meze „Kokos“ v Kladně je zpracován jako podklad k projektu pro provedení stavby.

Při řešení se vycházelo z těchto požadavků objednatele :

- V rámci navrhovaného objektu technologicky a dispozičně navrhnout provoz samoobslužné výdejní linky v souladu s hygienickou vyhláškou č. 137/2004Sb. a Nařízením Evropského parlamentu a Rady (ES) č. 852/2004 do vymezeného prostoru daného objektu.
- Počet a sortiment vydávaných jídel: cca 300 obědů (1 druh polévky, 3 druhy hlavního jídla, zeleninové saláty, nápoje)
- Zefektivnění zařízení varného bloku ve varně
- Maximální využití stávající jídelny s možností navýšení počtu míst k sezení
- Použitá energie: el. síť 230/400V, 50Hz

2. Technologické řešení

Cílem řešení je zajištění ekonomického, hygienicky nezávadného a moderního způsobu výdeje jídel. Celkové řešení je navrženo podle moderních poznatků gastronomie a vyhovuje jak hygienickým, tak i bezpečnostním předpisům stanoveným pro výdej jídel a nápojů.

Gastronomický provoz je navržen do zadaných prostor s ohledem na co nejmenší stavební a technické úpravy stávajících prostor.

Samoobslužná výdejní linka

Výdej pokrmů je v přímé návaznosti na stávající varnu. Je koncipován jako samoobslužná výdejní linka především pro výdej hlavního jídla, polévek, salátů a nápojů. Podnosy a příbory jsou uloženy v pojízdných zásobnicích před samotnou výdejní linkou. Pro výdej jídel budou sloužit hlavně výdejní vany s ohřevem a vyhřívavý zásobník na talíře. Pro výdej salátů je navržena chlazená vana s výdejní polici – saladetou. Nápoje budou připravovány ve vířiči a v postmixu. Výdejní linka je ukončena pokladním boxem s váhou a kasou. Dále je výdejní linka po celé délce opatřena trubkovou pojezdovou dráhou a v místech výdeje teplých pokrmů výdejní galerií.

Pro výdej jídel bude vytvořen stavební otvor, do kterého bude instalovaná roleta/žaluzie pro optické oddělení jídelny a varny. Ta bude součástí stavební dodávky. Instalace v budoucím stavebním otvoru budou řádně a bezpečně ukončeny. Potřebné instalace budou upraveny na protější stěně, kam budou přesunuty stávající spotřebiče, případně doplněny stojanovými policemi. Instalace potřebné pro výdejní linku v prostoru jídelny budou vedeny nad podlahou v soklu zařízení. Stávající nápojový bar bude demontován a podlaha začištěna a doplněna adekvátní podlahovou krytinou.

Do prostoru stávající umyvárny se bude použité stolní nádobí závážet s odkládacím vozíkem se vsuny na podnosy s použitým nádobím, do kterého je budou strážníci přímo odevzdávat. Zde je bude obsluha třídit, umývat a připravovat pro další použití ve výdejně.

Stávající interiérový předěl v jídelně bude demontován a prostor využit pro doplnění dalších míst k sezení.

Úprava varného bloku

Ve stávajícím varném bloku budou demontovány dva sporáky a jedna smažící pánev. Na jejich místa bude instalována jedna mutlifunkční pánev a jeden tálový sporák. Pro jejich připojení budou maximálně využity stávající přípojné body (hlavně el. kabely s potřebným instalovaným příkonem).

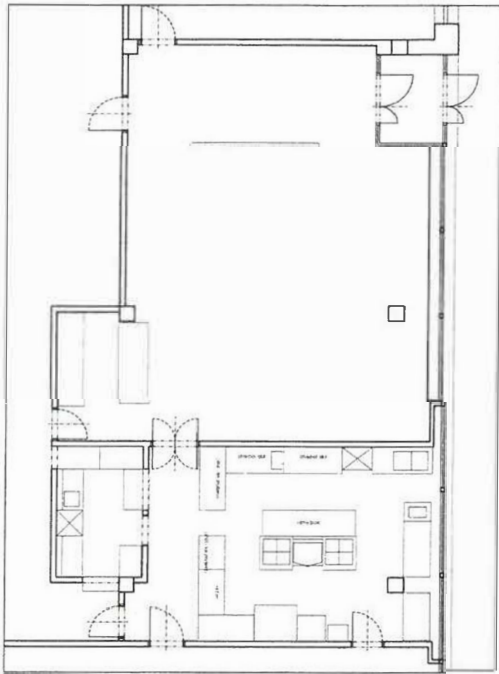
Ostatní prostory

Veškeré ostatní prostory a provozy zůstanou stávající včetně jejich využití. Jiné další požadavky nejsou předmětem této části projektové dokumentace.

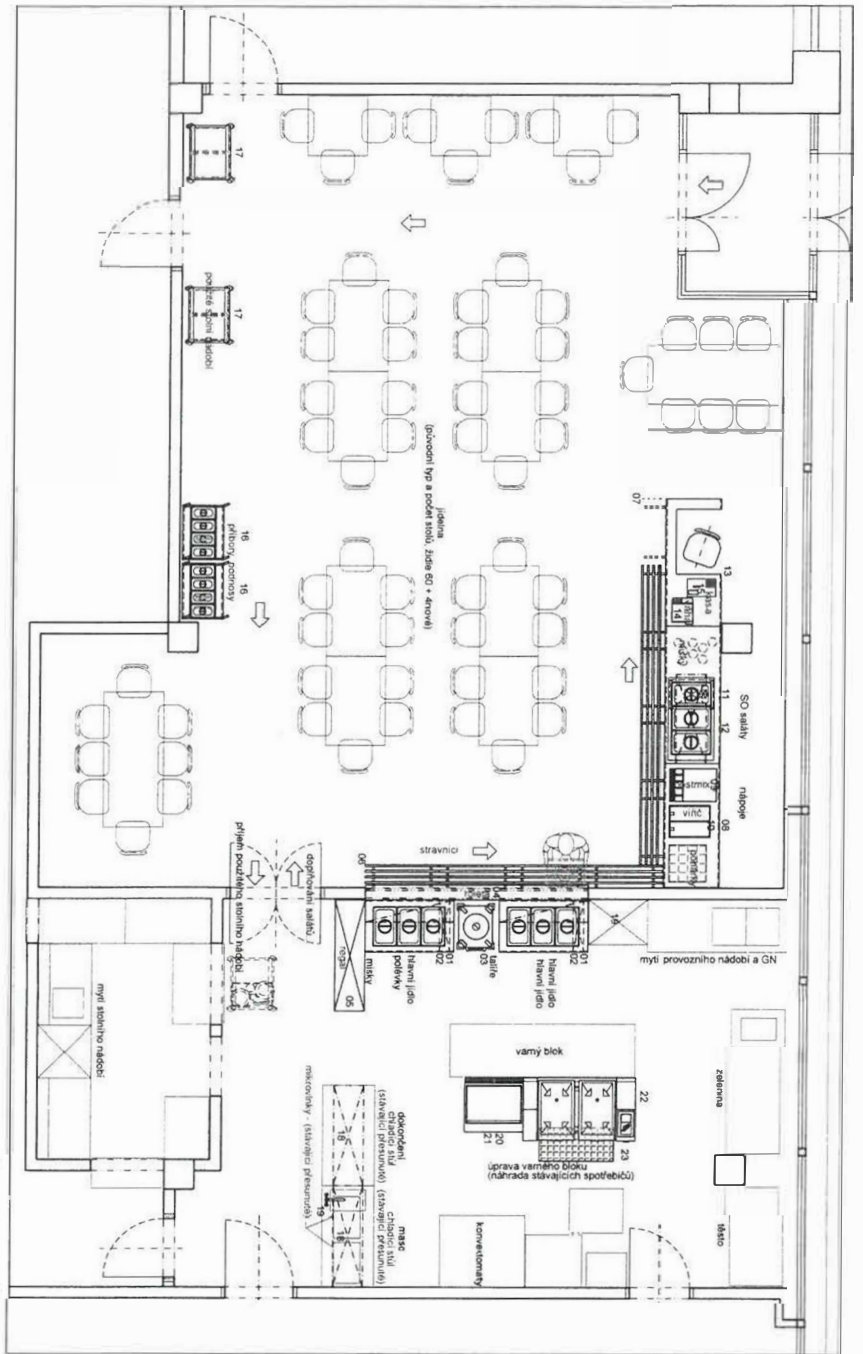
Závěr

Při veškerých stavebních a instalačních úpravách je nutná výrazná koordinace a úzká spolupráce jednotlivých profesí s ohledem na stávající zařízení a využití prostor k cílenému provozu.

Hradec Králové, 06/2018



STÁVAJÍCÍ STAV - 1:100



NOVÝ STAV - 1:50

Tato dokumentace byla vypracována firmou P. V. Service spol. s r. o., která je jejím jediným vlastníkem bez jehož souhlasu není možné tuto dokumentaci kopírovat a ani jinak veřejně rozšiřovat.

Projekt pro provedení stavby

Ing. Jitka Fraňková
Ing. Jitka Fraňková

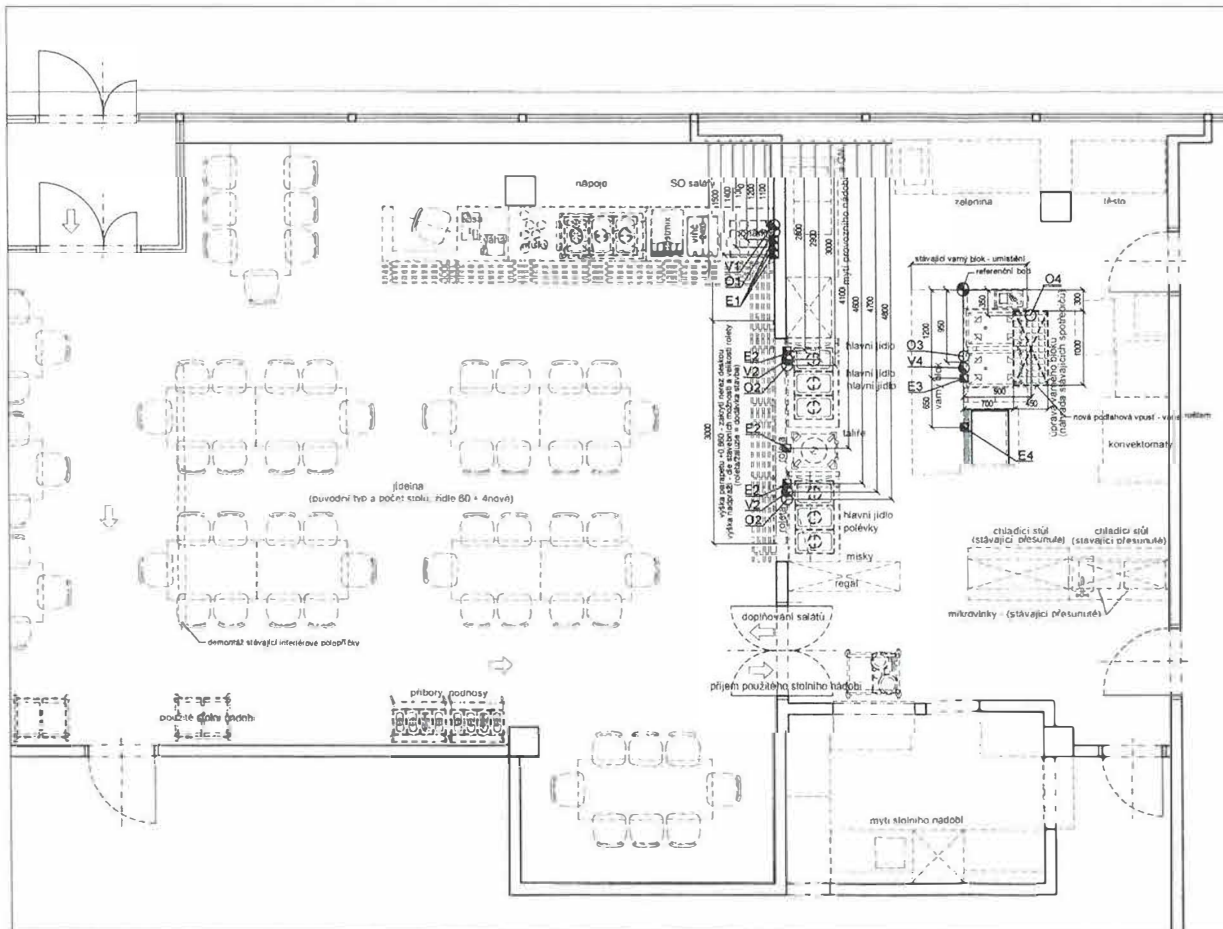


P. V. Service, spol. s r. o.
Lubská 1182/46
142 00 Praha 4
IČO: 263 063 200
http://www.pvservice.cz

DISPOZIČNÍ ŘEŠENÍ SO VÝDEJNÝ
MENZA "KOKOS" - KLADNO

Menza Kladno, Náměstí Sítla 3105, Kladno
Správné územních zařízení ČVUT, Praha

1 : 50



INSTALAČNÍ PLÁN

LEGENDA

- vývod elektroinstalace
- vývod kanalizace
- vývod vodoinstalace (studená voda)
- vývod vodoinstalace (teplá voda)
- ▼ umístění vypínače
- ⊙ vývod plynoinstalace

Legenda požadovaného ukončení vývodů instalací pro gastrotechnologii
(nejedná se o domovní instalační rozvody k jednotlivým zařízením)

ELEKTROINSTALACE

- E1 El. vývod 1f+0, 100 mm n.č.p., p.f. = 1.5 kW, volný konec 5.0 m (zařízení výdejního pultu - nápojového, chl. vana, chl. stůl, kasa a pokladna)
- E2 El. zásuvka 1f+0, 600 mm n.č.p., p.f. = 3.0 kW, (výdejní vany, ohřivač talířů)
- E3 El. vývod 3f+0, z podlahy, p.f. = 22.7 kW, volný konec 3.0 m (multifunkční pánev)
- využít vývod po zrušených el. sporácích
- E4 El. vývod 3f+0, z podlahy, p.f. = 10.6 kW, volný konec 3.0 m (tálový sporák)
- využít vývod po zrušené el. smažiči páni

VODOINSTALACE


- V1 S.V. 1/2", 100 mm n.č.p. ukončit pračkovým ventilem 1/2" s vnějším závitem 3/4" se zpětnou klapkou, (nápojové zařízení, výdejní vana)
- V2 S.V. 1/2", 100 mm n.č.p. ukončit rohákem 1/2" s vnějším závitem 3/8" (baterie)
- V4 S.V. 3/4", 100 mm n.č.p. ukončit kulovým kohoutem 3/4" (multifunkční pánev)

KANALIZACE

- O1 Odpad DN 50, 50 mm n.č.p.
- O2 Odpad DN 50, připojení výdejních van
- O3 Odpad DN 50, hrdlo žároveň s podlahou (odpadní voda může dosahovat až 90°C)
- O4 Odpad DN 70, napojení podlahové vstupy (odpadní voda může dosahovat až 90°C)

Pozn.

- 1) Veškeré kóty se rozumí od čistě ominutých stěn, podlah a obkladů !
- 2) U el. zařízení, které je připojeno přímo na svorkovnici, je nutné vyvést zemnicí kabel !
- 3) Veškeré el. vývody z podlahy je nutné opatřit krycí hadicí délky 1.0m !
- 4) U pracovních stolů je nutné vyvést zemnicí kabely - alespoň jeden ve stílové sestavě !
- 5) Rozmezí pracovního tlaku ve vodovodním řadu pro správný chod spotřebičů je nutný: (2.5 - 3.0) atm !
- 6) U veškeré stávajícího zařízení NUTNO PROVĚRIT způsob připojení včetně el. příkonu !
- 7) Odpady MUSÍ MÍT před napojením na stoupací potrubí na ležaté větvi alespoň jeden SIFON !

| | | | |
|---|--|---|---|
| Tento "Instalační plán" platí pouze ve spojení s výkresem "Dispoziční řešení SO výdejny - Menza "Kokos" - Kladno" - výkres č. 2018-05-07_02-V01 ze dne 2018-06-06 | | | |
| Tato dokumentace byla vypracována firmou P. V. Service spol. s r. o., která je jejím jediným vlastním, bez jakéhokoliv souhlasu není možné tuto dokumentaci kopírovat a ani jinak veřejně rozšiřovat! | | | |
| stupeň zpracování | Projekt pro provedení stavby | | |
| izobp. projektant | | | |
| vypracoval | Ing. Jiřka Fraňková |  | P. V. Service spol. s r. o. Libušská 1182/4b 142 00 Praha 4 tel. +420 605 209 880 http://www.pvservice.cz |
| kreslil | Ing. Jiřka Fraňková | | |
| kontroloval | | | |
| název výkresu | INSTALAČNÍ PLÁN SO VÝDEJNY | číslo zakázky | 2018-05-07 |
| okres | MENZA "KOKOS" - Kladno | číslo výkresu | 2018-05-07_03-V01 |
| objednatel | Menza Kladno, Náměstí Sítňé 3105, Kladno | datum | 2018-06-13 |
| investor | Správa účelových zařízení ČVUT, Praha | měřítko | 1 : 50 |

MENZA Kokos - Kladno

| Poz. | NÁZEV | POPIS | POČET | | ROZMĚRY v mm | | | PŘÍKON kW | | | cena bez DPH | cena bez DPH |
|------|---|--|-------|------|--------------|-----|------|-----------|------|------|--------------|--------------|
| | | | kusů | jed. | š | h | v | 230V | 400V | plyn | za kus | celkem |
| 01. | S tělis ohřevem GN3x1/1 | NEREZ použitý materiál: tl. 1 mm - DIN 1.4301, PRACOVNÍ DESKA BEZ LEMU ČELNÍ SOKL - ZE STRANY OBSLUHY BEZ ZADNÍHO A BOČNÍHO OPLÁŠTĚNÍ - výška stolu 810/860 mm - výšková stavitelnost +/- 20 mm - spodní pevná police ve výšce 150 mm - max. celoplošné zatížení police 80 kg - 3x lisovaná vana GN 1/1 s tepelnou izolací, je nutné vybrat PDZ od tl. 1,5 mm - centrální manuální napouštění a vypouštění - zadní nohy opatřeny uzemňovacími šrouby - kostra stolu svařená z uzavřených profilů 35x35x1,5 mm - police stolu vyztužená a podlepená uzavřenými profily, spodní hrany police zaobleny falcovým ohybem - v případě osazení stolu el.zásuvkou je nutné řešit provedení 400 V - technické údaje: - regulace teploty +30°C až +90°C - přírodní napětí 230 V/ 50 Hz - příkon 3000 W | 2 | ks | 1200 | 700 | 900 | | | | 48 325 Kč | 96 650 Kč |
| 02. | Výdejní nerez police s hygienickým zákrytem | NEREZ použitý materiál: DIN 1.4301, povrch leštěný - základní výška 425 mm - ohýbané nerez trubky d = 38 mm - výdejní police nerezová - rovné sklo tl. 8 mm - tolerance délková +/- 1 mm - tolerance průhybu skla +/- 2 mm - vč.osvětlení | 2 | ks | 1200 | 445 | 425 | | | | 15 670 Kč | 31 340 Kč |
| 03. | POJÍZDNÝ JEDNOTUBUSOVÝ ZÁSObNK NA TALÍŘE | NEREZ použitý materiál: tl. 1 mm - DIN 1.4301, povrch scotchbríte - základní výška vozíku 900 mm - korpus dvouplášťový, izolovaný - uzavřený ze čtyř stran - kapacita ohřívacího prostoru 50 talířů o průměru 315 mm - 1x plastové víko, 1x madlo - 2x pevné kolečko s ložisky d = 125 mm - 2x otočné kolečko s brzdou a ložisky d = 125 mm - technické údaje: - regulace teploty +30°C až +70°C - přírodní napětí 230 V/ 50 Hz - příkon 650 W - IP22 | 1 | ks | 549 | 653 | 900 | 0,65 | | | 24 150 Kč | 24 150 Kč |
| 04 | Výdejní parapetní deska | NEREZ ukotvena do stavební polopříčky | 1 | ks | 3000 | 200 | 40 | | | | 12 300 Kč | 12 300 Kč |
| 05 | Regál 5 policový | NEREZ 5x plná police, zaplechovaná zadní strana | 1 | ks | 1500 | 400 | 1800 | | | | 18 300 Kč | 18 300 Kč |
| 06 | Pojezdová dráha - trubková | NEREZ celonerezové provedení, povrch leštěný - trubka d = 25 mm - š = 330 mm - včetně konzol | 1 | ks | 4000 | 330 | 330 | | | | 15 320 Kč | 15 320 Kč |

příloha č. 2

| | | | | | | | | | | | | | | |
|-----|--|-------|---|---|----|------|-----|-----|------|--|--|--|-----------|-----------|
| 07 | Pojezdová dráha - trubková | NEREZ | celonerezové provedení, povrch leštěný - trubka d = 25 mm - š = 330 mm - včetně konzol | 1 | ks | 4900 | 330 | 330 | | | | | 19 350 Kč | 19 350 Kč |
| 08 | Výdejní stůl s polici | NEREZ | bez zadního lemu zadní opláštění, spodní police otvor v desce s průchodkou Zadní a čelní sokl PROSTOR PRO VESTAVNÝ ZÁSObNÍK NA KOŠE - ČELNÍ ODNÍMATELNÉ ZAPLECHOVÁNÍ VČ. ZÁSObNÍKU NA KOŠE | 1 | ks | 1650 | 740 | 900 | | | | | 42 250 Kč | 42 250 Kč |
| 09. | POSTMIX - NENÍ SOUČÁSTÍ DODÁVKY/PRONÁJEM | | | 1 | ks | | | | | | | | | |
| 10. | Výrobník a vířič chlazených nápojů | | objem 2x12 litrů teplota +3 až +10°C hmotnost 31 kg Je vhodný pro běžné nápoje, koncentráty, sirupy, práškové směsi a také nápoje s větším obsahem dužiny). - Polykarbonátové nádoby na nápoje, snadno odnímatelné. - Snadné dávkování samoobslužným kohoutkem vybaveným odolným těsněním. - Nerezová konstrukce AISI 304 snadná údržba a čišění.- Chlazení vzduchem (chladiivo R134a).- Klimatická třída N (pro okolní teplotu +16 až +32 °C). Zařízení je určeno pro výrobu, prezentaci a udržení chlazených nápojů. Lopatkový systém víření dokonale promíchá a vychladí směsy bez nežádoucí pěny na povrchu. | 1 | ks | 430 | 480 | 640 | 0,31 | | | | 15 900 Kč | 15 900 Kč |
| 11. | Výdejní stůl s chlazenou vanou 3GN1/1 | NEREZ | použitý materiál: DIN 1.4301, ZADNÍ A BOČNÍ OPLÁŠTĚNÍ LEVÉ - výška kostry stolu 710 mm - kostra stolu uzavřená ze 3 stran - spodní pevná police - max. celoplošné zatížení police 80 kg - 1x lsováná vana GN 3/1, je nutné vybrat PDZ od tl. 1,5 mm - vana slouží k dočasnému skladování předem vychlazených pokrmů a nápojů - opláštěný chladicí agregát vpravo - kostra stolu svařená z uzavřených profilů 35x35x1,5 mm - police vyztužená a podlepená uzavřenými profily, spodní hrany police zaobleny falcovým ohybem - bez nohou - technické údaje: - regulace teploty 0°C až +8°C při okolní teplotě max. +32°C - přívodní napětí 230 V / 50 Hz - příkon 650 W - chladiivo R 404A | 1 | ks | 1850 | 740 | 900 | | | | | 64 318 Kč | 64 318 Kč |
| 12. | Výdejní police - saladeta s nerezovou odkládací plochou a osvětlením | NEREZ | použitý materiál: DIN 1.4301, povrch leštěný - nerez trubky d = 30 mm - výdejní police nerezová - rovné sklo tl. 8 mm - tolerance délková +/- 1 mm - tolerance průhybu skla +/- 2 mm vč. osvětlení | 1 | ks | 1200 | 520 | 450 | | | | | 24 850 Kč | 24 850 Kč |

| | | | | | | | | | | | | |
|-----|--|-------|--|---|----|------|-----|------|--|--|-----------|-----------|
| 13. | Pokladní modul uzavřený | NEREZ | <p>použitý materiál: DIN 1.4301, povrch scotchbrite ZÁSUVKA POD DESKOU-ŠUPLÍK ZÁSUVKA 230V OTVOR V DESCE S PRŮCHODKOU 1X KŘÍDLOVÉ DVEŘE čelní a boční levý sokl, částečný zadní - pracovní deska tl. 40 mm bez lemů - základní výška modulu 750 mm - výšková stavitelnost +20 mm - opláštění - 1x plná police - max. celoplošné zatížení police 80 kg - zadní nohy opatřeny uzemňovacími šrouby - kostra modulu svařená z uzavřených profilů 35x35x1,5 mm - pracovní deska vyztužená a podlepená omyvatelnou laminodeskou - police vyztužená a podlepená uzavřenými profily, spodní hrany police zaobleny falcovým ohybem - bez nohou - provedení levý a pravý</p> | 1 | ks | 1700 | 740 | 900 | | | 52 350 Kč | 52 350 Kč |
| 14. | Obchodní váha s výpočtem ceny v nízkém provedení - 15 kg | | <p>Předností váhy je velký LCD displej o velikosti 20mm s modrým LED podsvícením, který je čitelný z velké vzdálenosti a pod úhlem 170°. Další předností je rychlé ustálení hodnoty na displeji a stabilní hodnota výsledku při navážení. Použití: Funkce: sčítání položek - akumulace, 10paměti pro PLU, výpočet vratné částky, fixace ceny, komunikační port RS232 Automatického vypínání váhy - po 1; 5; 30 min („Auto Power OFF“) Provedení: Skelet váhy je plastový s nerezovou vážní miskou. Technická data: Váživost (kg): 15;30 Dílěk - přesnost (g): 5;10 Rozměr vážní plochy (mm): 300 x 230 Certifikace: pro obchodní vážení - ES ověření Funkce váhy: vážení; výpočet ceny, akumulace Napájení váhy: AC 230V/ adaptér DC 9V Provedení vážní plochy: nerez Provedení konstrukce: plast Provedení (materiál): plast/nerez Alternativní napájení: vestavěný hermetický akumulátor 6V Displej: LCD modře podsvícený Délka provozu na baterii: 90 hod. Prostředí: suché; prašné Provozní teplota: 0°C » +40°C Příkon: 0,5 W Rozměry váhy: šířka (mm): 230 x 175 x 230</p> | 1 | ks | 320 | 125 | 330 | | | 5 390 Kč | 5 390 Kč |
| 15. | POKLADNA- NENÍ SOUČÁSTÍ DODÁVKY/DODÁVKA PROVOZOVATELE | | | 1 | ks | | | | | | 0 Kč | 0 Kč |
| 16. | Pojízdný vozík na přístroje a plata | NEREZ | <p>použitý materiál: nerezový plech tl. 1 mm - základní výška vozíku 1200 mm - 1x plná police - max. celoplošné zatížení police 80 kg - 4x GN 1/3-150 - kostra vozíku z uzavřených profilů 25x25x1,5 mm - police vyztužená a podlepená uzavřenými profily, spodní hrany police zaobleny falcovým ohybem - 2x otočné kolečko s ložisky d = 125 mm - 2x otočné kolečko s ložisky a brzdou d = 125 mm</p> | 2 | ks | 730 | 550 | 1200 | | | 12 350 Kč | 24 700 Kč |

| | | | | | | | | | | | | | | |
|-----|---|-------|--|---|----|------|-----|------|-------|-------|------------|------------|-----------|------|
| 17. | Pojízdný vozík na podnosy | NEREZ | <p>celonerezové provedení</p> <ul style="list-style-type: none"> - základní výška vozíku 1600 mm - 2x 8 párů vsunů pro podnosy - rozteč vsunů 160 mm - šířka vsunů 30 mm, nosnost jednoho páru vsunů 10 kg - kostra vozíku z uzavřených profilů 25x25x1,5 mm - 2x otočné kolečko s ložisky d = 125 mm - 2x otočné kolečko s ložisky a brzdou d = 125 mm - rozměry vozíku je nutné zadat podle typu tácu | 2 | ks | 737 | 550 | 1600 | | | | 15 426 Kč | 30 852 Kč | |
| 18. | Stolový nástavec - jednopatrový | NEREZ | 1x police ukotvený do stávajícího chladicího stolu - šroubové kotvení nosnost 40 kg | 1 | ks | 1350 | 400 | 500 | | | | 8 300 Kč | 8 300 Kč | |
| 19. | Páková baterie - stolní | | | 1 | ks | | | | | | | 2 900 Kč | 2 900 Kč | |
| 20. | Elektrický sporák tálový | | <p>4x varná plocha 3,4 kW</p> <p>deska o rozměru 770x680 mm</p> <p>20 mm chrom-molybdenová plotna</p> <p>čtyřmístné teplotní ovládání až do 450°C</p> <p>vč. podestavby bez dveří</p> <p>hmotnost 114 kg</p> | 1 | ks | 800 | 900 | 900 | | 13,60 | | 87 990 Kč | 87 990 Kč | |
| 21. | <i>Podestavba-součástí pozice 20</i> | | | | | | | | | | | | 0 Kč | 0 Kč |
| 22. | Elektrické multifunkční zařízení 2x40 lt. s automatickým zdvihem košů | | <p>Objem min: 2 x 40 litrů – dle DIN 18857</p> <p>Kapacita GN: 2 x GN 1/1</p> <p>Rozměr dna: 2 x 375 X 580 mm</p> <p>Hloubka vany: 220 mm</p> <p>Užitná plocha: 2 x 22 dm²</p> <p>Celkový rozměr: 1545 x 850 x 1008 mm</p> <p>Celkový instalovaný příkon max: 22,5 W</p> <p>Napětí: 3 N AC 400 V</p> <p>Jištění: 3 x 50 A</p> <p>Váha: 510 kg</p> <p>Přívod studené vody R3/4</p> <p>Odpad vody DN - 50</p> <p>OVLÁDACÍ PANEL:</p> <p>Automatický a manuální režim úpravy pokrmů</p> <p>Barevná dotyková obrazovka 10" s intuitivním ovládáním</p> <p>Kompletní ovládání v českém jazyce</p> <p>Jazykové mutace</p> <p>Možnost uložení vlastních programů</p> <p>Technologické postupy</p> <p>Paměť pro 350 programů o 20 krocích</p> <p>Zobrazování průběhu úprav na displeji</p> <p>Přesné senzorické měření teplot</p> <p>Indikace nastavených a skutečných hodnot</p> <p>Zobrazení poruchových hlášení na displeji</p> <p>Technické a servisní informace</p> <p>Tlačítko Zapnutí / Vypnutí</p> | 1 | ks | 1546 | 850 | | 22,70 | | 541 100 Kč | 541 100 Kč | | |



Kooperativa

VIENNA INSURANCE GROUP

Potvrzení o pojištění

Pojistitel

Adresa sídla
IČO

Kooperativa pojišťovna, a.s., Vienna Insurance Group
Pobřežní 665/21, 186 00 Praha 8, Česká republika
47116617

Tímto potvrzuje skutečnost, že uzavřela pojistnou smlouvu číslo 8603358009 se společností:

Pojistník

Adresa sídla
IČO

GASTROPROFIS INTERNATIONAL s.r.o.
tř. 28. října 1477/12, 370 01 České Budějovice, Česká republika
05513154

Pojistník je totožný s pojištěným.

Tato pojistná smlouva je uzavřena na dobu od **13. listopadu 2016** do **12. května 2027**.

Pojištění je sjednáno pro případ právním předpisem stanovené odpovědnosti pojištěného za újmu vzniklou jinému v souvislosti s činností nebo vztahem pojištěného, které jsou specifikovány v pojistné smlouvě.

Pojištění se vztahuje i na odpovědnost za újmu způsobenou vadou výrobku a vadou vykonané práce, která se projeví po jejím předání, a to v souvislosti s výkonem činnosti zahrnuté do pojištění výše uvedenou pojistnou smlouvou.

Základní pojištění je sjednáno s limitem pojistného plnění ve výši: 5 000 000 Kč

Pojištění odpovědnosti za újmu se dále rozšiřuje na tato připojištění:

Připojištění na odpovědnost za čistou finanční škodu se **sublimitem 50 000 Kč.**

Připojištění nákladů na montáž a demontáž se **sublimitem 500 000 Kč**

* Toto potvrzení o pojištění je vystaveno na žádost pojistníka. Rozsah pojištění se řídí pojistnou smlouvou a pojistnými podmínkami, které jsou nedílnou součástí výše uvedené pojistné smlouvy.

Územní platnost: **Česká republika**

V Praze dne 1. 6. 2017

JUDr. Hana Macháčová
ředitelka a členka představenstva