

ZMĚNOVÝ LIST Č. 2	
Stavba :	„VODNÍ NÁDRŽE NA CVIČÁKU“
Stavební objekt:	SO 02 Vodní nádrž 1, SO 03 Vodní nádrž 2
Název změny :	Požerák-výustní čelo

A. Popis změny

V projektové dokumentaci je výustní čelo navrženo z monolitického betonu. Rozměry betonového čela nad základem jsou š=3000 mm, v=1180 mm, š=600 mm. Objem betonu je 2,124 m³

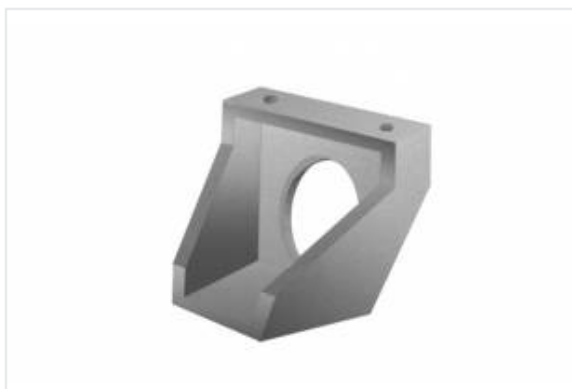
Na návrh zhotovitele stavby bude monolitické výustní čelo u obou stavebních objektů nahrazeno prefabrikovaným čelem-B&BC čelo propustku 60

Základ pod betonové čelo a provedení vývaru zůstává dle původní projektové dokumentace.

Důvodem pro tuto změnu je vhodnější začlenění prefabrikovaného čela do tělesa hráze, delší životnost a snadnější údržba betonového prefabrikátu v provozní fázi projektu.

B. Čelo propustku

B&BC Čelo propustku 60



Ceny:

Výrobní závod **7 647,20 Kč** vč. DPH / ks

Zbůch:

Prodejní sklad: **8 387,72 Kč** vč. DPH / ks

Množství ks

Poptat

(Násobek objednávaného množství = 1.00 / ks)

Trvale skladem: **ANO**

Technické informace

- > Vnitřní rozměry délka: 1000 mm
- > Vnitřní rozměry šířka: 1500 mm
- > Vnitřní rozměry výška: 1530 mm
- > Průměr otvoru: 750/790 mm
- > Množství: 1 ks/pal
- > Hmotnost: 1060 kg/ks
- > Množství na kamion 24t: 16 ks
- > Množství na kamion 28t: 11 ks

C. Současný stav realizace :

Práce jsou zahájeny

D. Náklady vyvolané změnou :

SO 02 Vodní nádrž 1

odpočty

18	K	321321116	Konstrukce vodních staveb ze ŽB mrazuvzdorného tř. C 30/37 XF3,XC3	m3	-2,049	3 500,00	-7 171,50
	PP		Konstrukce z betonu vodních staveb přehrad, jezů a plavebních komor, spodní stavby vodních elektráren, jader přehrad, odběrných věží a výpustných zařízení, opěrných zdí, šachet, šachtic a ostatních konstrukcí železového pro prostředí s mrazovými cykly C 30/37 XF4				
	VV		"výústní čelo " 3,0*0,6*1,18		2,124		
	VV		"otvor v čele" -0,1256*0,6		-0,075		
19	K	321351010	Bednění konstrukcí vodních staveb rovinné - zřízení	m2	-8,496	30,00	-254,88
	PP		Bednění konstrukcí z betonu prostého nebo železového vodních staveb přehrad, jezů a plavebních komor, spodní stavby vodních elektráren, jader přehrad, odběrných věží a výpustných zařízení, opěrných zdí, šachet, šachtic a ostatních konstrukcí zřízení ploch rovinných				
	VV		"výústní čelo " (3,0+0,6)*2*1,18		8,496		
20	K	321352010	Bednění konstrukcí vodních staveb rovinné - odstranění	m2	-8,496	15,00	-127,44
	PP		Bednění konstrukcí z betonu prostého nebo železového vodních staveb přehrad, jezů a plavebních komor, spodní stavby vodních elektráren, jader přehrad, odběrných věží a výpustných zařízení, opěrných zdí, šachet, šachtic a ostatních konstrukcí odstranění ploch rovinných				
22	K	321368211	Výztuž železobetonových konstrukcí vodních staveb ze svařovaných sítí	t	-0,018	12 500,00	-225,00
	PP		Výztuž železobetonových konstrukcí vodních staveb přehrad, jezů a plavebních komor, spodní stavby vodních elektráren, jader přehrad, odběrných věží a výpustných zařízení, opěrných zdí, šachet, šachtic a ostatních konstrukcí jednotlivé pruty svařované sítě z ocelových tažených drátů jakéhokoliv druhu oceli jakéhokoliv průměru a roztečí				
	VV		"výústní čelo a opěrný práh " 6,5744*5,38*0,001/2		0,018		
SO 02 odpočty celkem							-7 778,82

přípočty

1	K	R1	Dodávka a montáž prefabrikovaného železobetonového čela	ks	1	7778,82	7778,82
---	---	----	---	----	---	---------	---------

SO 03 Vodní nádrž 2

odpočty

17	K	321321116	Konstrukce vodních staveb ze ŽB mrazuvzdorného tř. C 30/37 XF3,XC3	m3	-2,049	3 500,00	-7 171,50
	PP		Konstrukce z betonu vodních staveb přehrad, jezů a plavebních komor, spodní stavby vodních elektráren, jader přehrad, odběrných věží a výpustných zařízení, opěrných zdí, šachet, šachtic a ostatních konstrukcí železového pro prostředí s mrazovými cykly C 30/37 XF4				
	VV		"výústní čelo " 3,0*0,6*1,18		2,124		
	VV		"otvor v čele" -0,1256*0,6		-0,075		
18	K	321351010	Bednění konstrukcí vodních staveb rovinné - zřízení	m2	-8,496	30,00	-254,88
	PP		Bednění konstrukcí z betonu prostého nebo železového vodních staveb přehrad, jezů a plavebních komor, spodní stavby vodních elektráren, jader přehrad, odběrných věží a výpustných zařízení, opěrných zdí, šachet, šachtic a ostatních konstrukcí zřízení ploch rovinných				
	VV		"výústní čelo " (3,0+0,6)*2*1,18		8,496		
19	K	321352010	Bednění konstrukcí vodních staveb rovinné - odstranění	m2	-8,496	15,00	-127,44
	PP		Bednění konstrukcí z betonu prostého nebo železového vodních staveb přehrad, jezů a plavebních komor, spodní stavby vodních elektráren, jader přehrad, odběrných věží a výpustných zařízení, opěrných zdí, šachet, šachtic a ostatních konstrukcí odstranění ploch rovinných				
21	K	321368211	Výztuž železobetonových konstrukcí vodních staveb ze svařovaných sítí	t	-0,018	12 500,00	-225,00

PP	Výztuž železobetonových konstrukcí vodních staveb přehrad, jezů a plavebních komor, spodní stavby vodních elektráren, jader přehrad, odběrných věží a výpustných zařízení, opěrných zdí, šachet, šachtic a ostatních konstrukcí jednotlivé pruty svařované sítě z ocelových tažených drátů jakéhokoliv druhu oceli jakéhokoliv průměru a roztečí		
VV	"výústní čelo a opěrný práh " 6,5744*5,38*0,001/2	0,018	
SO 03 odpočty celkem			-7 778,82

přípočty

1	K	R1	Dodávka a montáž prefabrikovaného železobetonového čela	ks	1	7778,82	7778,82
---	---	----	---	----	---	---------	---------

na zpracování PD	0,00 Kč
na realizaci - přípočty	-15557,64 Kč
na realizaci - odpočty	15557,64 Kč
celkem bez DPH	0,00 Kč

E. Vyúčtování změny

Vyúčtování změny bude provedeno v konečné faktuře po předání a převzetí stavby

F. Schválení ZL :

Datum:		1.8.2018
Organizace	Jméno	Podpis
objednatel	Miroslav Mach	
zhotovitel	Petr Beneš	
technický dozor stavby	██████████	
autorský dozor	██████████	

G. Přílohy ZL :