



ČÍSLO SMLOUVY OBCHODNÍKA: 1200236960
ČÍSLO SMLOUVY ZÁKAZNÍKA:



3100101180200121520

SMLOUVA O SDRUŽENÝCH SLUŽBÁCH DODÁVKY ELEKTŘINY ZE SÍTÍ NÍZKÉHO NAPĚTÍ (NN)

Účastníci Smlouvy:

„OBCHODNÍK“

obchodní firma: ČEZ Prodej, a.s.
sídlo: Praha 4, Duhová 1/425, PSČ 140 53,
IČO: 272 32 433
DIČ: CZ27232433
zapsaná v obchodním rejstříku vedeném Městským soudem v Praze, oddíl B, vložka 22581
licence na obchod s elektřinou: 141734603
registrace OTE: 714
bankovní spojení: Komerční banka, a.s., číslo účtu/kód banky: 5550247/0100
zastoupená: Radek Kaňák, manažer prodeje
[dále jen „Obchodník“]

A

„ZÁKAZNÍK“

obchodní firma/název: Základní škola generála Zdeňka Škarvady, Ostrava-Poruba, příspěvková organizace
bydliště/sídlo: Porubská 831/10, 708 00 Ostrava
IČO: 62348299
DIČ: CZ62348299
bankovní spojení: Česká spořitelna, a.s.
číslo účtu/kód banky: 3640529379/0800
zastoupení/jednatelka za Zákazníka: Mgr. Milena Walderová, ředitelka
[dále jen „Zákazník“]

I. PŘEDMĚT SMLOUVY

1. Smlouva o sružených službách dodávky elektřiny je uzavřena podle ust. § 50, odst. 2 zák. č. 458/2000 Sb., Energetický zákon [dále jen „EZ“] a zákona č. 89/2012 Občanský zákoník, v platném znění [dále jen „OZ“], v režimu přenesení odpovědnosti za odchylku na Obchodníka [dále jen „Smlouva“]. Zákazník vyslovuje souhlas, aby Obchodník sjednal s příslušným provozovatelem distribuční soustavy [dále jen „PDS“] smlouvu o distribuci elektřiny do odběrného místa Zákazníka [dále jen „OM“].
2. Předmětem Smlouvy je závazek Obchodníka dodávat Zákazníkovi elektřinu v napěťové hladině NN ve sjednaném množství a výkonu a převzít odpovědnost za odchylku za Zákazníka [dále jen „dodávka elektřiny“] a zajistit přenos, distribuci a systémové služby [dále jen „distribuce elektřiny“] do OM a závazek Zákazníka odebrat v OM sjednané množství elektřiny podle Smlouvy a uhradit Obchodníkovi řádně a včas dohodnutou platbu za dodávku elektřiny a regulovanou cenu za distribuci elektřiny.
3. Dodávka a odběr elektřiny a distribuce elektřiny se uskutečňují z distribuční sítě příslušného PDS v souladu se „Smlouvou o připojení“, kterou Zákazník uzavřel s PDS a v souladu s „Pravidly provozování distribuční soustavy“ [dále jen „PPDS“] a „Podmínkami distribuce elektřiny“ [dále jen „PDE“], vydanými příslušným PDS.
4. Podmínky dodávky elektřiny a další vzájemná práva a povinnosti Účastníků Smlouvy jsou uvedena ve Všeobecných obchodních podmínkách dodávky [dále jen „VOPD“], vydanými Obchodníkem, které jsou Přílohou Smlouvy; ujednání ve Smlouvě mají před ustanoveními VOPD přednost, pokud jsou s nimi v rozporu. V případě změn VOPD se vzájemné vztahy Smluvních stran řídí VOPD platnými ke dni řešení těchto vztahů.

II. SPECIFIKACE ODBĚRNÉHO MÍSTA

1. Obchodní a technická specifikace OM:
 - a) PDS: CEZ-DI
 - b) číslo EAN: 859182400506541491
 - c) typový diagram dodávky [“TDD”]: 1

ČEZ Prodej, a.s.

strana 1

- d) adresa OM: Porubská 831, Poruba, 708 00 Ostrava
- e) zahájení dodávky: 11. 5. 2018
- f) způsob připojení OM: 1 fázové
- g) hodnota hlavního jističe před elektroměrem: 25 A

2. Dojde-li ve smlouvě o připojení uzavřené k předmětnému OM ke změně údajů uvedených v tomto článku, dojde automaticky ke změně těchto údajů i ve Smlouvě. Zákazník, u jehož smlouvy o připojení k předmětnému OM u příslušného PDS došlo ke změně uvedených údajů, je povinen hlásit tuto změnu Obchodníkovi, a to nejpozději do tří (3) dnů, v případě kdy tak neučiní, nese odpovědnost za náhradu škody vzniklé touto změnou Obchodníkovi.
3. Pro případ vyhlášení stavu nouze v souladu s platnými právními předpisy se Zákazník zavazuje snížit svůj odběr dle vyhlášeného regulačního stupně. Zařazení zákazníků do regulačních stupňů č. 1 a č.2 provádí PDS; toto zařazení není uvedeno ve smlouvách. V případě, že na OM je hodnota hlavního jističe 200A a vyšší je zákazník zařazen do regulačních stupňů následovně:

RS č.4 (%)	RS č.6 (%)	RS č.7 (kW)	ČASOVÝ POSUN	BEZ REGULACE
0,00	0,00	0,00	0,00	0,00

Kontaktní údaje Zákazníka pro komunikaci v případě stavů nouze: Sylva Literáková, tel: 595694252, 724482451, e-mail: literakova@zs-skarvady831.cz

III. CENA, VYÚČTOVÁNÍ, ZÁLOHY A PLATEBNÍ PODMÍNKY

1. Cena za silovou elektřinu je stanovena dle Přílohy Cena.
2. Cena za distribuci (vč. zejména ceny za distribuci elektřiny, systémové služby, související služby a platby OTE) je cenou regulovanou a je stanovena příslušnou distribuční sazbou v Cenovém rozhodnutí ERÚ; k těmto cenám bude připočtena příslušná sazba DPH. Cena za distribuci elektřiny je stanovena Sazbou: **C02D - Standard**
3. K výše uvedeným cenám bude připočtena daň z přidané hodnoty a případně další daně ve výši platných právních předpisů.
4. Obchodník provádí vyúčtování dodávky elektřiny podle zásad uvedených ve VOPD.
5. Pro účely vyúčtování dodávky elektřiny, záloh a platebních a fakturačních podmínek se sjednává:
 - a) adresa pro zasílání faktur a dalších Podání (tzv. „Zasílací adresa“): Porubská 831/10, 708 00 Ostrava
 - b) forma úhrady záloh: Vlastní podnět
 - c) forma úhrady faktur: Vlastní podnět
 - d) splatnost faktur: 14. den od vystavení dokladu
 - e) splatnost záloh: stanovena platebním kalendářem (rozpisem záloh) zasílaným Obchodníkem
 - f) počet záloh/faktur za účtovací období: 8/1
 - g) zvláštní fakturační podmínky:

IV. PLATNOST A ÚČINNOST SMLOUVY

Smlouva se uzavírá na dobu: určitou do 31. 12. 2018

Smlouva nabývá platnosti dnem podpisu oběma smluvními stranami a účinnosti dnem zahájení dodávky dle článku II. odst. 1 písm. e) Smlouvy. V případě, že je Smlouva uzavřena pro více OM, je počátek zahájení dodávky uveden v příloze této Smlouvy „Specifikace odběrných míst, časová a technická specifikace plnění (1)“.

V. ZVLÁŠTNÍ UJEDNÁNÍ

Nejsou žádná zvláštní ujednání

VI. SPOLEČNÁ A ZÁVĚREČNÁ USTANOVENÍ

1. Účastníci Smlouvy prohlašují, že k přijetí této Smlouvy přistoupili po vzájemném, vážném, srozumitelném a určitém projednání, a že její obsah odpovídá skutečnému stavu věci a je výrazem jejich pravé a svobodné vůle.
2. Smlouva může být měněna nebo doplňována písemnou formou, pokud se smluvní strany nedohodnou, že pro určité změny postačí telefonické, ústní nebo jiné oznámení Zákazníka Obchodníkovi. Ke změnám Smlouvy může docházet rovněž prostřednictvím změn VOPD nebo Ceníku Obchodníka.

3. Ujednání Smlouvy sjednaná po datu uzavření Smlouvy plně nahrazují ujednání sjednaná v předchozí smlouvě týkající se předmětného OM a jsou Účastníky považována za změnu Smlouvy.
4. Fyzické osoby, které Smlouvu uzavírají jménem jednotlivých smluvních stran, tímto prohlašují, že jsou plně oprávněny k platnému uzavření Smlouvy.
5. Smlouva je vyhotovena ve 2 stejnopisech, po jejím podpisu každá strana obdrží po 1 vyhotovení.
6. Zákazník výslovně prohlašuje a svým podpisem potvrzuje, že se seznámil s VOPD, PDE a Ceníkem Obchodníka, platnými ke dni uzavření Smlouvy, rozumí jim a zavazuje se jimi řídit, jakož i jejich změnami, se kterými bude seznámen v souladu s EZ a OZ.
7. Je-li Zákazník spotřebitelem ve smyslu ustanovení OZ, tak Obchodník a Zákazník sjednávají, že Zákazník v souladu s ustanovením § 1823 OZ žádá, aby poskytování služeb dle Smlouvy bylo zahájeno ještě před uplynutím lhůty pro odstoupení od smlouvy dle tohoto článku Smlouvy.
8. Je-li Smlouva uzavírána prostředky umožňující komunikaci na dálku (distančním způsobem) nebo mimo obchodní prostory Obchodníka, je Zákazník je-li spotřebitelem, oprávněn od Smlouvy odstoupit ve lhůtě 14 dnů od zahájení dodávky elektřiny.

Přílohy

Cena

Všeobecné obchodní podmínky dodávky elektřiny

Datum uzavření smlouvy:

V Ostravě, dne 27. 4. 2018

ZA OBCHODNÍKA

ČEZ Prodej, a.s.

Radek Kaňák, manažer prodeje

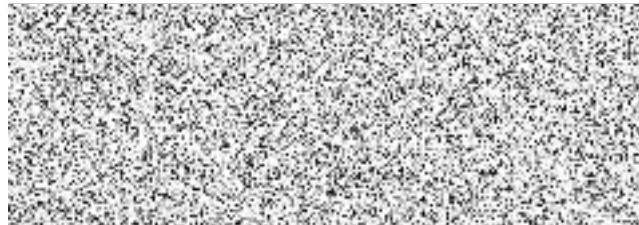
V Ostravě – Porubě, dne - 26. 4. 2018

ZA ZÁKAZNÍKA

Základní škola generála Zdeňka Škarvady,
Ostrava-Poruba, příspěvková organizace

Mgr. Milena Walderová, ředitelka

Podpis



Příloha Cena

1. Obchodník a Zákazník sjednávají, že Zákazník se zavazuje odebrat stanovené množství elektřiny, přičemž cena za dodávku elektřiny se stanoví takto:

PRODUKT	ČASOVÉ PÁSMO	CENA (KČ/MWH)
STANDARD	DENNĚ OD 00:00 HOD. DO 24:00 HOD.	1250,00

OBDOBÍ	STÁLÝ PLAT KČ/OM/MĚSÍC
2018	55,00