

**Smlouvy
a svoz a odstranění tuhého komunálního a separovaného odpadu
KRPP-84806-30/ČJ-2018-0300VZ-VZ**

**Článek 1
Smluvní strany**

Česká republika

Sídlo:

IČO:

DIČ:

ID datové schránky:

Bankovní spojení:

zastoupená:

kontaktní adresa:

Krajské ředitelství policie Plzeňského kraje

Nádražní 2, Plzeň, PSČ 306 28

751 51 529

CZ75151529

5ixai69

plk. Ing. Bc. Petrem Nováčkem,

Krajské ředitelství policie Plzeňského kraje,
Nádražní 2, 306 28 Plzeň

jako „objednatel“

a

Společnost:

Sídlo:

Zastoupená:

IČO:

DIČ:

ID datové schránky:

Bankovní spojení:

RUMPOLD s. r. o.

Klimentská 174/52, 110 00 Praha 1

614 59 364

CZ61459364

369yq97

Zapsán v obchodním rejstříku, vedeným Městským soudem v Praze, oddíl C, vložka 12702.

jako „poskytovatel“

uzavírají dle zákona č. 89/2012 Sb., občanského zákoníku, tuto smlouvu "Svoz a odstranění tuhého komunálního odpadu a separovaného odpadu z objektů KRPP-P" (dále jen „smlouva“)

**Článek 2
Předmět smlouvy**

1. Předmětem této smlouvy je pravidelný svoz a odstranění tuhého komunálního odpadu (dále jen „TKO“) a separovaného odpadu (dále jen „SEPAR“) uloženého ve sběrných nádobách z objektů objednatele, v rozsahu uvedeném v příloze číslo 1 této smlouvy, přičemž přílohy jsou nedílnou součástí této smlouvy. Dále je předmětem této smlouvy dodání sběrných nádob do objektů. Předmětné nádoby jsou ve vlastnictví

poskytovatele a objednavatel je má po dobu platnosti smlouvy zapůjčeny k užívání za úplatu zahrnutou v ceně služby.

2. TKO se podle této smlouvy rozumí zejména pevný odpad pocházející z kanceláří popř. jiných provozů, který se zřetelem na svůj objem, váhu a složení může být vložen do sběrné nádoby, aniž by ohrozil zdraví těch, kdo s nádobami manipulují, nebo aniž by nádobu poškodil.

Článek 3 Práva a povinnosti smluvních stran

A) Povinnosti poskytovatele:

1. Poskytovatel se zavazuje touto smlouvou pro objednatele provést svoz a odstranění TKO a separovaného odpadu uloženého ve sběrných nádobách v požadovaném rozsahu a kvalitě.
2. V případě neprovedení svozu odpadu ve sjednaném termínu uvedeném v příloze této smlouvy, poskytovatel sám zajistí po domluvě se zástupcem objednatele náhradní svoz, a to tak, aby byl zajištěn plynulý odvoz TKO a separovaného odpadu z objektu objednatele. Nezajistí-li náhradní svoz zhotovitel ze své iniciativy, je tak povinen učinit nejpozději do 24 hodin po prokazatelném upozornění objednatelem.
3. Poskytovatel zajistí svoz odpadu v pracovní době objednatele, tj. od 6,00 do 15,00 hod.
4. Poskytovatel zajistí nalepení ročních známek na sběrné nádoby.
5. Poskytovatel zajistí navrácení sběrné nádoby na dohodnuté stálé stanoviště, a to neprodleně po vyprázdnění.
6. Poskytovatel zajistí bez zbytečného prodlení odstranění nečistot vzniklých v souvislosti s přemístěním či vyprazdňováním sběrné nádoby.
7. Poskytovatel bez prodlení provede výměnu ztracené, poškozené sběrné nádoby nebo sběrné nádoby neschopné provozu.
8. Poskytovatel zajistí jiné vhodné obaly (silnostěnné igelitové pytle) na ukládání TKO a separovaného odpadu, a to v případě, že v rámci odvozu separovaného odpadu z objektu objednatele bude poskytovatel provádět odvoz separovaného odpadu jinak, než obvyklým způsobem.
9. Poskytovatel zajistí uzamykání nádob určených objednatelem (je-li relevantní). Vlastním klíčem pak zajistí odemknutí nádoby a svoz odpadu, včetně opětovného uzamčení nádoby (1 klíč obdrží objednatel, 1 klíč obdrží poskytovatel).
10. Poskytovatel zajistí vyprazdňování sběrné nádoby řádně a včas dle podmínek této smlouvy.
11. Poskytovatel se zavazuje pravidelně vždy jednou za měsíc zasílat objednateli ke kontrole evidenci odpadů v tunách v rozdělení na jednotlivé objekty. U kontejneru (VOK) v Pizni, Anglické nábřeží 7, nahlásí poskytovatel množství odpadu v tunách vždy 1x za měsíc.
12. Poskytovatel objednateli zodpovídá za kvalitu, všeobecnou a odbornou správnost poskytovaných služeb a prací a za dodržování platných norem a předpisů.

13. Poskytovatel prohlašuje, že je držitelem potřebného oprávnění k podnikání a má potřebné znalosti, zkušenosti a vybavení pro plnění předmětu smlouvy.
14. Poskytovatel je povinen provádět úkony i v době výpovědní lhůty.

B) Povinnosti objednatele:

1. Objednatel zajistí volný přístup ke sběrným nádobám v dohodnutý den svozu.
2. Objednatel zajistí, aby odpad nebyl odkládán mimo sběrnou nádobu.
3. Objednatel zajistí, aby do sběrné nádoby nebyla ukládána zemina, stavební suť, kamení, cihly, uhynulá zvířata, odpad z vegetace; odpad, který má nebo může mít nebezpečné vlastnosti.
4. Objednatel se zavazuje zaplatit dohodnutou cenu za provedené služby řádně a včas podle podmínek této smlouvy, na základě daňového dokladu vystaveného poskytovatelem. Na požádání je povinen zaplacení ceny poskytovateli dokladovat.
5. Objednatel oznámí poskytovateli poškození nebo odcizení sběrné nádoby tak, aby bylo možno provést výměnu.

Článek 4

Smluvní cena a platební podmínky

A) Smluvní cena:

1. Celková cena plnění za předmět smlouvy je stanovena dohodou na základě cenové nabídky poskytovatele podané v rámci veřejné zakázky s názvem Odpady – Část A – Tuhý komunální odpad a separovaný odpad č. j. KRPP-84806/ČJ-2018-0300VZ-VZ na částí:

Část 4 – okres Rokycany za období 1. 11. 2018 – 31. 12. 2018

Tuhý komunální odpad

Cena bez DPH	7 364,46 Kč
Cena s DPH 21 %	8 911,00 Kč

Separovaný odpad papír

Cena bez DPH	5 884,30 Kč
Cena s DPH 21 %	7 120,00 Kč

Separovaný odpad plast, bio (200201)

Cena bez DPH	5 946,28 Kč
Cena s DPH 21 %	7 195,00 Kč

Část 4 – okres Rokycany za období 1. 1. 2019 – 31. 12. 2019

Tuhý komunální odpad

Cena bez DPH	48 922,31 Kč
Cena s DPH 21 %	53 196,00 Kč

Separovaný odpad papír
Cena bez DPH 33 425,62 Kč
Cena s DPH 21 % 40 445,00 Kč

Separovaný odpad plast, bio (200201)
Cena bez DPH 32 892,56 Kč
Cena s DPH 21 % 39 800,00 Kč

Celková cena závazku ze smlouvy činí bez DPH 134 435,53 Kč
Celková cena závazku ze smlouvy činí včetně DPH 156 667,00 Kč

2. Podrobný výpočet ceny pro jednotlivé objekty je uveden v příloze této smlouvy.
3. Celková cena za smluvní období je nejvýše přípustná a zahrnuje veškeré náklady poskytovatele na dopravu a odstranění odpadu, pronájem sběrných nádob, výměnu sběrných nádob v případě poškození nebo ztráty a veškeré činnosti potřebné k řádnému provedení této služby (cestovné, telefonní poplatky, poštovné atd.). Překročení ceny je možné jen v případě změny zákonné sazby DPH – v takovém případě bude nabídková cena upravena podle výše sazby DPH platné v době vzniku zdanitelného plnění.

B) Platební podmínky:

1. Úhrada bude provedena bezhotovostním převodem na základě daňového dokladu (dále jen "faktury" vystavovaného 1x měsíčně v následujícím měsíci po plnění předmětu smlouvy v souladu s měsíčním rozpisem uvedeným v přílohách této smlouvy pro rok 2018, rok 2019.
2. V případě pochybnosti bude poskytovatel povinen objednateli datum odeslání faktury prokazatelně doložit.
3. Faktura musí kromě výše uvedeného obsahovat stanoviště, typ nádoby, počet nádob, četnost svozů v měsíci, den svozu a kód odpadu, který dodavatel fakturuje, tak, aby byl shodný s vykazováním v evidencích pro ISPOP. Dále musí obsahovat veškeré náležitosti daňového dokladu a číslo jednací této smlouvy; v případě mimořádného svozu mimo uvedení čísla smlouvy, též číslo jednací příslušné písemné objednávky.
4. Bude-li faktura obsahovat nesprávné náležitosti, nebo bude-li ve faktuře některá z náležitostí chybět, nebo nebude-li cena odpovídat údajům uvedeným v této smlouvě, je objednatel oprávněn fakturu do data splatnosti vrátit poskytovateli. Splatnost opravené faktury bude rovněž 21 kalendářních dnů ode dne vystavení.
5. Faktura se považuje za uhrazenou připsáním příslušné částky na účet poskytovatele.
6. Daňový doklad, vystavený poskytovatelem zdanitelného plnění (poskytovatel), bude příjemcem zdanitelného plnění (objednatelem) uhrazen v plné výši včetně DPH, jestliže si objednatel ověří způsobem umožňujícím dálkový přístup skutečnost, že poskytovatel není nespolehlivým plátcem a bankovní účet je shodný s údajem v jeho registraci. V opačném případě objednatel uhradí poskytovateli pouze základ daně a DPH převede příslušnému Finančnímu úřadu.

Článek 5 Sankce

1. V případě prodlení objednatele s proplacením daňového dokladu (faktury) je objednatel povinen uhradit poskytovateli úrok z prodlení ve výši dle nařízení vlády č. 351/2013 Sb., kterým se určuje výše úroku z prodlení, v platném znění.
2. V případě nesplnění povinnosti odvozu odpadu ani do 24 hodin po prokazatelném upozornění objednatele, je poskytovatel povinen zaplatit objednateli smluvní pokutu ve výši ceny svozu vyváženého kontejneru s odpadem (včetně DPH) za každý den prodlení.
3. Úrok z prodlení a smluvní pokuta jsou splatné do 14 dnů po prokazatelné výzvě k jejich plnění.

Článek 6 Doba platnosti smlouvy

1. Tato smlouva se uzavírá na dobu určitou s termínem plnění od 1. listopadu 2018 do 31. prosince 2019.
2. Tato smlouva je platná po podpisu oběma smluvními stranami. Dle zákona číslo 340/2015 Sb., o registru smluv, tato smlouva nabývá účinnosti dnem uveřejnění v registru smluv. Pokud nebude uveřejněna v registru smluv ani do tří měsíců ode dne, kdy byla uzavřena, je zrušena od jejího počátku.
3. Smlouvu lze vypovědět v tříměsíční výpovědní lhůtě. Výpověď se uskutečňuje písemnou formou doporučeným dopisem. Výpovědní lhůta začíná běžet od prvního dne následujícího měsíce po doručení výpovědi druhé smluvní straně.

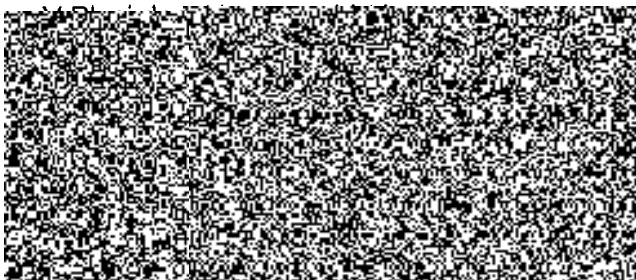
Článek 7 Závěrečná ustanovení

1. Smluvní strany se dohodly, že dokumentace k veřejné zakázce a cenová nabídka účastníka ze dne 13. července 2018, je pro obě smluvní strany závazným podkladem pro vyhotovení této smlouvy.
2. Tato smlouva je vyhotovena ve čtyřech 12 stránkových stejnopisech (6 stran smlouvy a 6 stran příloh) z nichž tři obdrží objednatel a jeden poskytovatel.
3. Žádná ze smluvních stran není oprávněna dovolávat se dohod uzavřených jinak než písemnou formou.
4. Změna počtu objektů, počtu nádob, typ nádob a rozsah svozu odpadu bude řešena samostatně formou písemného dodatku.
5. Smluvní strany se dohodly, že případné spory vyplývající z této smlouvy budou řešeny příslušným soudem nikoliv rozhodcem.
6. Pokud není v této smlouvě stanoveno jinak, řídí se právní vztahy z ní vyplývající příslušnými ustanoveními zákona č. 89/2012 Sb., občanského zákoníku.
7. Smluvní strany se zavazují udržovat veškeré informace zjištěné při plnění této smlouvy v tajnosti a nezveřejňovat je ve vztahu k třetím osobám. Smluvní strany však souhlasí s úplným zveřejněním znění této smlouvy dle příslušných právních předpisů.

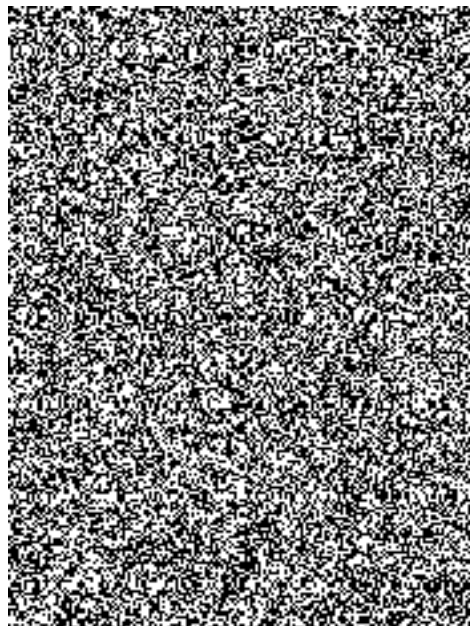
8. Účastníci této smlouvy po jejím přečtení prohlašují, že souhlasí s jejím obsahem, že tato byla sepsána na základě pravdivých údajů, jejich pravé a svobodné vůle a nebyla uzavřena v tísní ani za jiných, jednostranně nevýhodných podmínek. Na důkaz toho připojují svoje popisy.

Přílohy smlouvy: Příloha č. 1 – Část 4 okres Rokycany

Za objednatele:



Za poskytovatele:



Cenová nabídka – Část 4
TKO Rokycany 1. 11. do 31. 12. 2018

stanoviště	typ nádoby	počet nádob	cena za 1 svoz 1 nádoby včetně pronájmu včetně DPH (Kč)	četnost svozů	den svozu v týdnu	Četnost jednotlivých svozů v roce 2018 do 1. 11. do 31. 12. 2018 po měsících - TKO - Rokycany																								Celkový počet svozů v roce	Celková cena roční včetně DPH dle rozpisu vývozů (Kč)
						leden	únor	březen	duben	květen	červen	červenec	srpen	září	říjen	listopad	prosinec														
						počet svozů v Cena svozů za měsíc včetně pron. + DPH (Kč)	počet svozů v Cena svozů za měsíc včetně pron. + DPH (Kč)	počet svozů v Cena svozů za měsíc včetně pron. + DPH (Kč)	počet svozů v Cena svozů za měsíc včetně pron. + DPH (Kč)	počet svozů v Cena svozů za měsíc včetně pron. + DPH (Kč)	počet svozů v Cena svozů za měsíc včetně pron. + DPH (Kč)	počet svozů v Cena svozů za měsíc včetně pron. + DPH (Kč)	počet svozů v Cena svozů za měsíc včetně pron. + DPH (Kč)	počet svozů v Cena svozů za měsíc včetně pron. + DPH (Kč)	počet svozů v Cena svozů za měsíc včetně pron. + DPH (Kč)	počet svozů v Cena svozů za měsíc včetně pron. + DPH (Kč)	počet svozů v Cena svozů za měsíc včetně pron. + DPH (Kč)	počet svozů v Cena svozů za měsíc včetně pron. + DPH (Kč)	počet svozů v Cena svozů za měsíc včetně pron. + DPH (Kč)	počet svozů v Cena svozů za měsíc včetně pron. + DPH (Kč)	počet svozů v Cena svozů za měsíc včetně pron. + DPH (Kč)	počet svozů v Cena svozů za měsíc včetně pron. + DPH (Kč)	počet svozů v Cena svozů za měsíc včetně pron. + DPH (Kč)	počet svozů v Cena svozů za měsíc včetně pron. + DPH (Kč)	počet svozů v Cena svozů za měsíc včetně pron. + DPH (Kč)						
ÚO Rokycany, Čelakovského 902	1100	1	298	1x7	Po	0	0	0	0	0	0	0	0	0	0	0	0	0	0	0	0	0	0	0	4	1192	5	1490	9	2682,00	
OOP Rokycany, Jiráskova 179	1100	1	298	1x7	Po	0	0	0	0	0	0	0	0	0	0	0	0	0	0	0	0	0	0	0	4	1192	5	1490	9	2682,00	
Dl Rokycany, Komenského 29	110	2	74	1x7	Po	0	0	0	0	0	0	0	0	0	0	0	0	0	0	0	0	0	0	0	4	296	5	370	9	666,00	
Dálniční oddělení Svojkovice	240	1	131	1x7	Po	0	0	0	0	0	0	0	0	0	0	0	0	0	0	0	0	0	0	0	4	524	5	655	9	1179,00	
OOP Hrádek u Rokycan, tř. 1 máje 269	110	2	74	1x7	Po	0	0	0	0	0	0	0	0	0	0	0	0	0	0	0	0	0	0	0	4	296	5	370	9	666,00	
OOP Radnice, Plzeňská 55	110	1	74	1x7	Po	0	0	0	0	0	0	0	0	0	0	0	0	0	0	0	0	0	0	0	4	296	5	370	9	666,00	
PS Zbiroh, Bezručova 490	120	1	74	1x7	Po	0	0	0	0	0	0	0	0	0	0	0	0	0	0	0	0	0	0	0	4	0	5	370	9	370,00	
Cena celkem																															8911,00

Legenda (den svozu v týdnu): Po, Út, St, Čt, Pá, So, Ne

Příloha č. 1
č. j. KRPP-84806-3/ČJ-2018-0300VZ
Počet listů: 6
-12

Cenová nabídka – Část 4

SEPAR PAPÍR Rokycany 1. 11. do 31. 12. 2018

stanoviště	typ nádoby	počet nádob	cena za 1 svoz 1 nádoby včetně pronájmu včetně DPH (Kč)	četnost svozů	den svozu v týdnu	Četnost jednotlivých svozů v roce 2017 po měsících od 1. 11. do 31. 12. 2018 - SEPAR PAPÍR - Rokycany																								Celkový počet svozů v roce	Celková cena roční včetně DPH dle rozpisu vývozu (Kč)
						leden	únor	březen	duben	květen	červen	červenec	srpen	září	říjen	listopad	prosinec														
						počet svozů v měsíci Cena svozů za měsíc včetně pron. + DPH (Kč)	počet svozů v měsíci Cena svozů za měsíc včetně pron. + DPH (Kč)	počet svozů v měsíci Cena svozů za měsíc včetně pron. + DPH (Kč)	počet svozů v měsíci Cena svozů za měsíc včetně pron. + DPH (Kč)	počet svozů v měsíci Cena svozů za měsíc včetně pron. + DPH (Kč)	počet svozů v měsíci Cena svozů za měsíc včetně pron. + DPH (Kč)	počet svozů v měsíci Cena svozů za měsíc včetně pron. + DPH (Kč)	počet svozů v měsíci Cena svozů za měsíc včetně pron. + DPH (Kč)	počet svozů v měsíci Cena svozů za měsíc včetně pron. + DPH (Kč)	počet svozů v měsíci Cena svozů za měsíc včetně pron. + DPH (Kč)	počet svozů v měsíci Cena svozů za měsíc včetně pron. + DPH (Kč)	počet svozů v měsíci Cena svozů za měsíc včetně pron. + DPH (Kč)	počet svozů v měsíci Cena svozů za měsíc včetně pron. + DPH (Kč)	počet svozů v měsíci Cena svozů za měsíc včetně pron. + DPH (Kč)	počet svozů v měsíci Cena svozů za měsíc včetně pron. + DPH (Kč)	počet svozů v měsíci Cena svozů za měsíc včetně pron. + DPH (Kč)										
ÚO Rokycany, Čelakovského 902	240	1	145	1x7	Po	0	0	0	0	0	0	0	0	0	0	0	0	0	0	0	0	0	0	0	4	580	5	725	9	1305,00	
OOP Rokycany, Jiráskova 179	1100	1	340	1x7	Po	0	0	0	0	0	0	0	0	0	0	0	0	0	0	0	0	0	0	0	4	1360	5	1700	9	3060,00	
DI Rokycany, Komenského 29	240	1	145	1 x měs	Po	0	0	0	0	0	0	0	0	0	0	0	0	0	0	0	0	0	0	1	145	1	145	2	290,00		
Dálniční oddělení Svojkovice	240	1	145	1x14	Po	0	0	0	0	0	0	0	0	0	0	0	0	0	0	0	0	0	0	2	290	3	435	5	725,00		
OOP Hrádek u Rokycan, tř. 1 máje 269	240	1	145	1x14	Po	0	0	0	0	0	0	0	0	0	0	0	0	0	0	0	0	0	0	2	290	3	435	5	725,00		
OOP Radnice, Plzeňská 55	240	1	145	1x14	Po	0	0	0	0	0	0	0	0	0	0	0	0	0	0	0	0	0	0	2	290	3	435	5	725,00		
PS Zbiroh, Bezručova 490	240	1	145	1 x měs	Po	0	0	0	0	0	0	0	0	0	0	0	0	0	0	0	0	0	0	1	145	1	145	2	290,00		
Cena celkem																														7120,00	

Legenda (den svozu v týdnu): Po, Út, St, Čt, Pá, So, Ne

Cenová nabídka – Část 4

SEPAR PLAST, BIO Rokycany 1. 11. do 31. 12. 2018

stanoviště	typ nádoby	počet nádob	cena za 1 svoz 1 nádoby včetně pronájmu včetně DPH (Kč)	četnost svozů	den svozu v týdnu	Četnost jednotlivých svozů v roce 2018 po měsících od 1. 11. do 31. 12. 2018 - SEPAR PLAST, BIO - Rokycany																								Celkový počet svozů v roce	Celková cena roční včetně DPH dle rozpisu vývozů (Kč)
						leden	únor	březen	duben	květen	červen	červenec	srpen	září	říjen	listopad	prosinec														
						počet svozů v měsíci Cena svozů za měsíc včetně pron. + DPH (Kč)	počet svozů v měsíci Cena svozů za měsíc včetně pron. + DPH (Kč)	počet svozů v měsíci Cena svozů za měsíc včetně pron. + DPH (Kč)	počet svozů v měsíci Cena svozů za měsíc včetně pron. + DPH (Kč)	počet svozů v měsíci Cena svozů za měsíc včetně pron. + DPH (Kč)	počet svozů v měsíci Cena svozů za měsíc včetně pron. + DPH (Kč)	počet svozů v měsíci Cena svozů za měsíc včetně pron. + DPH (Kč)	počet svozů v měsíci Cena svozů za měsíc včetně pron. + DPH (Kč)	počet svozů v měsíci Cena svozů za měsíc včetně pron. + DPH (Kč)	počet svozů v měsíci Cena svozů za měsíc včetně pron. + DPH (Kč)	počet svozů v měsíci Cena svozů za měsíc včetně pron. + DPH (Kč)	počet svozů v měsíci Cena svozů za měsíc včetně pron. + DPH (Kč)	počet svozů v měsíci Cena svozů za měsíc včetně pron. + DPH (Kč)	počet svozů v měsíci Cena svozů za měsíc včetně pron. + DPH (Kč)	počet svozů v měsíci Cena svozů za měsíc včetně pron. + DPH (Kč)	počet svozů v měsíci Cena svozů za měsíc včetně pron. + DPH (Kč)										
UO Rokycany, Čelakovského 902	240	1	158	1x7	Po	0	0	0	0	0	0	0	0	0	0	0	0	0	0	0	0	0	0	0	0	4	632	5	790	9	1422,00
OOP Rokycany, Jiráskova 179	1100	1	370	1x14	Po	0	0	0	0	0	0	0	0	0	0	0	0	0	0	0	0	0	0	0	2	740	3	1110	5	1850,00	
OOP Rokycany, Jiráskova 179 - bioodpad	120	1	155	1x7	Po	0	0	0	0	0	0	0	0	0	0	0	0	0	0	0	0	0	0	0	4	620	5	775	9	1395,00	
DI Rokycany, Komenského 29	240	1	158	1 x měs	Po	0	0	0	0	0	0	0	0	0	0	0	0	0	0	0	0	0	0	0	1	158	1	158	2	316,00	
Dálniční oddělení Svojkovice	240	1	158	1x14	Po	0	0	0	0	0	0	0	0	0	0	0	0	0	0	0	0	0	0	0	2	316	3	474	5	790,00	
OOP Hrádek u Rokycan, tř. 1 máje 269	240	1	158	1 x měs	Po	0	0	0	0	0	0	0	0	0	0	0	0	0	0	0	0	0	0	0	1	158	1	158	2	316,00	
OOP Radnice, Plzeňská 55	240	1	158	1x14	Po	0	0	0	0	0	0	0	0	0	0	0	0	0	0	0	0	0	0	0	2	316	3	474	5	790,00	
PS Zbiroh, Bezručova 490	240	1	158	1 x měs	Po	0	0	0	0	0	0	0	0	0	0	0	0	0	0	0	0	0	0	0	1	158	1	158	2	316,00	
Cena celkem																															7195,00

poznámka: bio odpad = biologicky rozložitelný odpad, katalogové číslo 200201

Legenda (den svozu v týdnu): Po, Út, St, Čt, Pá, So, Ne

Cenová nabídka – Část 4
TKO Rokycany 2019

stanoviště	typ nádoby	počet nádob	cena za 1 svoz 1 nádoby včetně pronájmu včetně DPH (Kč)	četnost svozů	den svozu v týdnu	Četnost jednotlivých svozů v roce 2019 po měsících - TKO - Rokycany																		Celkový počet svozů v roce	Celková cena roční včetně DPH dle rozpisu vývozu (Kč)				
						leden	únor	březen	duben	květen	červen	červenec	srpen	září	říjen	listopad	prosinec												
						počet svozů v Cena svozů za měsíc včetně pron. + DPH (Kč)	počet svozů v Cena svozů za měsíc včetně pron. + DPH (Kč)	počet svozů v Cena svozů za měsíc včetně pron. + DPH (Kč)	počet svozů v Cena svozů za měsíc včetně pron. + DPH (Kč)	počet svozů v Cena svozů za měsíc včetně pron. + DPH (Kč)	počet svozů v Cena svozů za měsíc včetně pron. + DPH (Kč)	počet svozů v Cena svozů za měsíc včetně pron. + DPH (Kč)	počet svozů v Cena svozů za měsíc včetně pron. + DPH (Kč)	počet svozů v Cena svozů za měsíc včetně pron. + DPH (Kč)	počet svozů v Cena svozů za měsíc včetně pron. + DPH (Kč)	počet svozů v Cena svozů za měsíc včetně pron. + DPH (Kč)	počet svozů v Cena svozů za měsíc včetně pron. + DPH (Kč)	počet svozů v Cena svozů za měsíc včetně pron. + DPH (Kč)	počet svozů v Cena svozů za měsíc včetně pron. + DPH (Kč)										
UO Rokycany, Čelakovského 902	1100	1	298	1x7	Po	4	1192	4	1192	4	1192	5	1490	4	1192	4	1192	5	1490	4	1192	4	1192	4	1192	5	1490	52	15496,00
OOP Rokycany, Jiráskova 179	1100	1	298	1x7	Po	4	1192	4	1192	4	1192	5	1490	4	1192	4	1192	5	1490	4	1192	4	1192	4	1192	5	1490	52	15496,00
DI Rokycany, Komenského 29	110	2	74	1x7	Po	4	296	4	296	4	296	5	370	4	296	4	296	5	370	4	296	4	296	4	296	5	370	52	3848,00
Dálniční oddělení Svojkovice	240	1	131	1x7	Po	4	524	4	524	4	524	5	655	4	524	4	524	5	655	4	524	4	524	4	524	5	655	52	6812,00
OOP Hrádek u Rokycan, tř. 1 máje 269	110	2	74	1x7	Po	4	296	4	296	4	296	5	370	4	296	4	296	5	370	4	296	4	296	4	296	5	370	52	3848,00
OOP Radnice, Plzeňská 55	110	1	74	1x7	Po	4	296	4	296	4	296	5	370	4	296	4	296	5	370	4	296	4	296	4	296	5	370	52	3848,00
PS Zbiroh, Bezručova 490	120	1	74	1x7	Po	4	296	4	296	4	296	5	370	4	296	4	296	5	370	4	296	4	296	4	296	5	370	52	3848,00
Cena celkem																													53196,00

Legenda (den svozu v týdnu): Po, Út, St, Čt, Pá, So, Ne

Cenová nabídka – Část 4

SEPAR PAPIR Rokycany 2019

stanoviště	typ nádoby	počet nádob	cena za 1 svoz 1 nádoby včetně pronájmu včetně DPH (Kč)	četnost svozů	den svozu v týdnu	Četnost jednotlivých svozů v roce 2019 po měsících - SEPAR PAPIR - Rokycany																								Celkový počet svozů v roce	Celková cena roční včetně DPH dle rozpisu vývozů (Kč)
						leden	únor	březen	duben	květen	červen	červenec	srpen	září	říjen	listopad	prosinec														
						počet svozů v měsíci Cena svozů za měsíc včetně pron. + DPH (Kč)	počet svozů v měsíci Cena svozů za měsíc včetně pron. + DPH (Kč)	počet svozů v měsíci Cena svozů za měsíc včetně pron. + DPH (Kč)	počet svozů v měsíci Cena svozů za měsíc včetně pron. + DPH (Kč)	počet svozů v měsíci Cena svozů za měsíc včetně pron. + DPH (Kč)	počet svozů v měsíci Cena svozů za měsíc včetně pron. + DPH (Kč)	počet svozů v měsíci Cena svozů za měsíc včetně pron. + DPH (Kč)	počet svozů v měsíci Cena svozů za měsíc včetně pron. + DPH (Kč)	počet svozů v měsíci Cena svozů za měsíc včetně pron. + DPH (Kč)	počet svozů v měsíci Cena svozů za měsíc včetně pron. + DPH (Kč)	počet svozů v měsíci Cena svozů za měsíc včetně pron. + DPH (Kč)	počet svozů v měsíci Cena svozů za měsíc včetně pron. + DPH (Kč)	počet svozů v měsíci Cena svozů za měsíc včetně pron. + DPH (Kč)	počet svozů v měsíci Cena svozů za měsíc včetně pron. + DPH (Kč)	počet svozů v měsíci Cena svozů za měsíc včetně pron. + DPH (Kč)	počet svozů v měsíci Cena svozů za měsíc včetně pron. + DPH (Kč)	počet svozů v měsíci Cena svozů za měsíc včetně pron. + DPH (Kč)	počet svozů v měsíci Cena svozů za měsíc včetně pron. + DPH (Kč)	počet svozů v měsíci Cena svozů za měsíc včetně pron. + DPH (Kč)	počet svozů v měsíci Cena svozů za měsíc včetně pron. + DPH (Kč)	počet svozů v měsíci Cena svozů za měsíc včetně pron. + DPH (Kč)					
ÚO Rokycany, Čelakovského 902	240	1	145	1x7	Po	4	580	4	580	4	580	5	725	4	580	4	580	5	725	4	580	5	725	4	580	4	580	5	725	52	7540,00
OOP Rokycany, Jiráskova 179	1100	1	340	1x7	Po	4	1360	4	1360	4	1360	5	1700	4	1360	4	1360	5	1700	4	1360	5	1700	4	1360	4	1360	5	1700	52	17680,00
DI Rokycany, Komenského 29	240	1	145	1 x měs	Po	1	145	1	145	1	145	1	145	1	145	1	145	1	145	1	145	1	145	1	145	1	145	1	145	12	1740,00
Dálniční oddělení Svojkovice	240	1	145	1x14	Po	2	290	2	290	2	290	3	435	2	290	2	290	2	290	2	290	3	435	2	290	2	290	3	435	27	3915,00
OOP Hrádek u Rokycan, tř. 1 máje 269	240	1	145	1x14	Po	2	290	2	290	2	290	3	435	2	290	2	290	2	290	2	290	3	435	2	290	2	290	3	435	27	3915,00
OOP Radnice, Plzeňská 55	240	1	145	1x14	Po	2	290	2	290	2	290	3	435	2	290	2	290	2	290	2	290	3	435	2	290	2	290	3	435	27	3915,00
PS Zbiroh, Bezručova 490	240	1	145	1 x měs	Po	1	145	1	145	1	145	1	145	1	145	1	145	1	145	1	145	1	145	1	145	1	145	1	145	12	1740,00
Cena celkem																															40445,00

Legenda (den svozu v týdnu): Po, Út, St, Čt, Pá, So, Ne

Cenová nabídka – Část 4

SEPAR PLAST, BIO Rokycany 2019

stanoviště	typ nádoby	počet nádob	cena za 1 svoz 1 nádoby včetně pronájmu včetně DPH (Kč)	četnost svozů	den svozu v týdnu	Četnost jednotlivých svozů v roce 2019 po měsících - SEPAR PLAST, BIO - Rokycany																								Celkový počet svozů v roce	Celková cena roční včetně DPH dle rozpisu vývozů (Kč)
						leden	únor	březen	duben	květen	červen	červenec	srpen	září	říjen	listopad	prosinec														
						počet svozů v Cena svozů za měsíc včetně pron. + DPH (Kč)	počet svozů v Cena svozů za měsíc včetně pron. + DPH (Kč)	počet svozů v Cena svozů za měsíc včetně pron. + DPH (Kč)	počet svozů v Cena svozů za měsíc včetně pron. + DPH (Kč)	počet svozů v Cena svozů za měsíc včetně pron. + DPH (Kč)	počet svozů v Cena svozů za měsíc včetně pron. + DPH (Kč)	počet svozů v Cena svozů za měsíc včetně pron. + DPH (Kč)	počet svozů v Cena svozů za měsíc včetně pron. + DPH (Kč)	počet svozů v Cena svozů za měsíc včetně pron. + DPH (Kč)	počet svozů v Cena svozů za měsíc včetně pron. + DPH (Kč)	počet svozů v Cena svozů za měsíc včetně pron. + DPH (Kč)	počet svozů v Cena svozů za měsíc včetně pron. + DPH (Kč)	počet svozů v Cena svozů za měsíc včetně pron. + DPH (Kč)	počet svozů v Cena svozů za měsíc včetně pron. + DPH (Kč)	počet svozů v Cena svozů za měsíc včetně pron. + DPH (Kč)	počet svozů v Cena svozů za měsíc včetně pron. + DPH (Kč)	počet svozů v Cena svozů za měsíc včetně pron. + DPH (Kč)	počet svozů v Cena svozů za měsíc včetně pron. + DPH (Kč)	počet svozů v Cena svozů za měsíc včetně pron. + DPH (Kč)	počet svozů v Cena svozů za měsíc včetně pron. + DPH (Kč)	počet svozů v Cena svozů za měsíc včetně pron. + DPH (Kč)					
UO Rokycany, Čelakovského 902	240	1	158	1x7	Po	4	632	4	632	4	632	5	790	4	632	4	632	5	790	4	632	5	790	4	632	4	632	5	790	52	8216,00
OOP Rokycany, Jiráskova 179	1100	1	370	1x14	Po	2	740	2	740	2	740	3	1110	2	740	2	740	2	740	2	740	3	1110	2	740	2	740	2	740	26	9620,00
OOP Rokycany, Jiráskova 179 - bio	120	1	155	1x7	Po	4	620	4	620	4	620	5	775	4	620	4	620	5	775	4	620	5	775	4	620	4	620	5	775	52	8060,00
DI Rokycany, Komenského 29	240	1	158	1 x měs	Po	1	158	1	158	1	158	1	158	1	158	1	158	1	158	1	158	1	158	1	158	1	158	1	158	12	1896,00
Dáilniční oddělení Svojkovice	240	1	158	1x14	Po	2	316	2	316	2	316	3	474	2	316	2	316	2	316	2	316	3	474	2	316	2	316	2	316	26	4108,00
OOP Hrádek u Rokycan, tř. 1 máje 269	240	1	158	1 x měs	Po	1	158	1	158	1	158	1	158	1	158	1	158	1	158	1	158	1	158	1	158	1	158	1	158	12	1896,00
OOP Radnice, Plzeňská 55	240	1	158	1x14	Po	2	316	2	316	2	316	3	474	2	316	2	316	2	316	2	316	3	474	2	316	2	316	2	316	26	4108,00
PS Zbiroh, Bezručova 490	240	1	158	1 x měs	Po	1	158	1	158	1	158	1	158	1	158	1	158	1	158	1	158	1	158	1	158	1	158	1	158	12	1896,00
Cena celkem																											39800,00				

poznámka: bio odpad = biologicky rozložitelný odpad, katalogové číslo 200201

Legenda (den svozu v týdnu): Po, Út, St, Čt, Pá, So, Ne