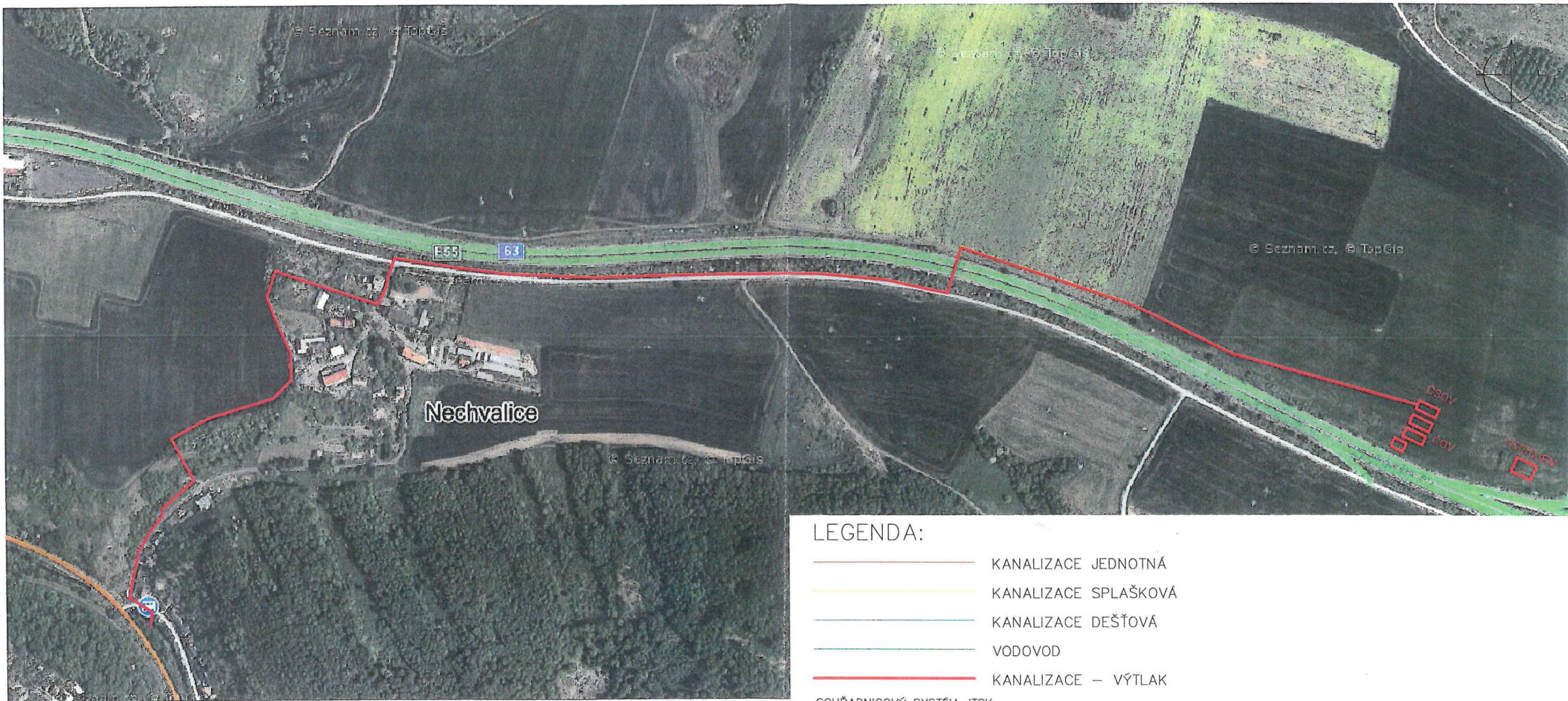


Ceník pro zásah do tělesa komunikací II. a III. třídy na území Ústeckého kraje

č.	název	název zásahu	MJ	upřesnění	Cena Kč/MJ	
1.	křížení	protlak	bm	silnice II. třídy	500	
				silnice III. třídy	300	
		překop vozovky	případ	m ²	zřízení startovací jámy	100
				silnice II. třídy	6 000	
silnice III. třídy	5 000					
2.	podélné uložení	do vozovky	bm	silnice II. třídy	700	
				silnice III. třídy	500	
		do krajnice	bm	silnice II. třídy	150	
				silnice III. třídy	100	
		do příkopu	bm	silnice II. třídy	100	
				silnice III. třídy	100	
3.	vrchní vedení	bez zásahu do vozovky	bm	silnice II. třídy	150	
				silnice III. třídy	100	
4.	mostní objekty	bez zásahu do vozovky	bm	bez rozlišení	500	
5.	výstavba, provozování, opravy a údržba	ukládání inženýrských sítí	m ²	ostatní plochy a pozemky	100	
6.	vstup a vjezd	údržba, přístup	m ²	pozemek, stavba	100	
7.	bodové stavby	umístění sloupů, skříní, pilířů, apod.	případ	objekty	1 000	

Ceny uvedené v tomto ceníku jsou bez DPH, které bude přičteno ve výši dle platné právní úpravy.



Katastrální území: Nechvalice a Velvěty

LEGENDA:

- KANALIZACE JEDNOTNÁ
- KANALIZACE SPLAŠKOVÁ
- KANALIZACE DEŠŤOVÁ
- VODOVOD
- KANALIZACE – VÝTLAK

SOUŘADNICOVÝ SYSTÉM JTSK
VÝŠKOVÝ SYSTÉM BALT P.V.

INVESTOR:	KRAJ: ÚSTECKÝ	FORMÁT:	2 x A4
NÁZEV: IO 01 KANALIZAČNÍ VÝTLAK SITUAČNÍ VÝKRES ŠIŘŠÍCH VZTAHŮ		DATUM: 7.2017	
		STUPEŇ: DŮR	
		ČÍSLO ZAKÁZKY:	
AKCE: Odkanalizování pozemku p.p.č.961 k.ú. Velvěty	MĚŘITKO: -	ČÍSLO VÝKRESU: C.1	ČÍSLO PŘE: