

VÝKAZ DOSAVADNIHO A NOVÉHO STAVU ÚDAJŮ KATASTRU NEMOVITOSTÍ																			
Dosavadní stav					Nový stav														
Označení pozemku parc. číslem	Výměra parcely		Druh pozemku	Způsob využití	Označení pozemku parc. číslem	Výměra parcely		Druh pozemku	Typ stavby	Způsob využití	Způsob využití	Způsob využití	Porovnání se stavem evidence právních vztahů						
													Díl přechází z pozemku označeného v katastru nemovitostí	dřívější poz. evidenci	Číslo listu vlastnictví	Výměra dílu		Označení dílu	
	ha	m <sup>2</sup>	ha	m <sup>2</sup>															
1855/8													1855/8		4599				
1855/29													1855/29		60000				
2139/10													2139/10		1				
2128/1													2128/1		1				

Druh věcného břemene: přístup k zařízení distribuční soustavy za účelem údržby, oprav a případné rekonstrukce

Oprávněný: dle smlouvy

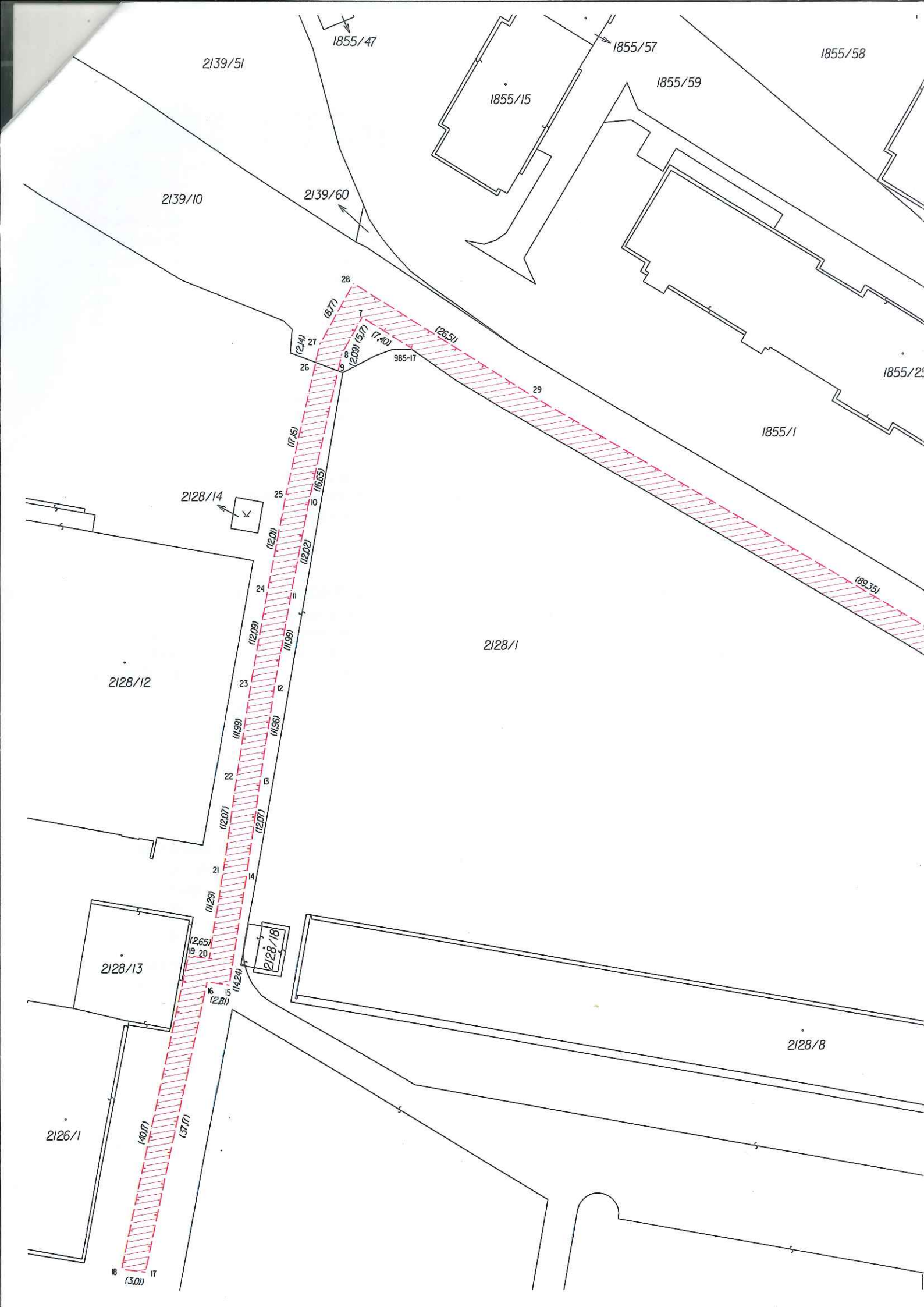
<b>GEOMETRICKÝ PLÁN</b> <b>pro</b> vymezení rozsahu věcného břemene k části pozemku	Geometrický plán ověřil úředně oprávněný zeměměřický inženýr:	Stejnopis ověřil úředně oprávněný zeměměřický inženýr:
	Jméno, příjmení <b>Ing. Anna Richterová</b>	Jméno, příjmení <b>Ing. Anna Richterová</b>
	Číslo položkyseznamu úředně oprávněných zeměměřických inženýrů <b>2261/2005</b>	Číslo položkyseznamu úředně oprávněných zeměměřických inženýrů <b>2261/2005</b>
	Dne: <b>13.3.2015</b> Číslo: <b>128/2014</b>	Dne: <b>18.3.2015</b> Číslo: <b>33/2015</b>
	Náležitosti a přesnost odpovídá právním předpisům.	Tento stejnopis odpovídá geometrickému plánu v elektronické podobě uloženému v dokumentaci katastrálního úřadu
Vyhotovitel: <b>GEONET, s.r.o</b> <b>Vrbenská 17</b> <b>370 01 České Budějovice</b>	Katastrální úřad souhlasí s očíslováním parcel.	Ověření stejnopisu geometrického plánu v listinné podobě.
Číslo plánu: <b>5060 - 128/2014</b>	KÚ pro Jihočeský kraj KP České Budějovice Ing. Drahomíra Vondrášková PGP-506/2015-301 2015.03.17 14:41:45 CET	
Okres: <b>České Budějovice</b>		
Obec: <b>České Budějovice</b>		
Kat. území: <b>České Budějovice 3</b>		
Mapový list: <b>DKM</b>		
Dosavadním vlastníkům pozemků byla poskytnuta možnost seznámit se v terénu s průběhem navrhovaných nových hranic, které byly označeny předepsaným způsobem:		

## SEZNAM SOUŘADNIC S-JTSK

=====

Souřadnice pro zápis do KN

Bod	Y	X	Kv.	Popis
09850017	756030.05	1164329.60	3	věcné břemeno
15160005	755929.15	1164371.87	3	věcné břemeno
15160267	755887.61	1164303.71	3	věcné břemeno
15160270	755879.12	1164301.74	3	věcné břemeno
1	755864.58	1164298.92	3	věcné břemeno
2	755869.02	1164302.39	3	věcné břemeno
3	755873.49	1164305.89	3	věcné břemeno
4	755884.28	1164298.82	3	věcné břemeno
5	755933.24	1164378.87	3	věcné břemeno
6	755936.73	1164384.71	3	věcné břemeno
7	756036.37	1164325.76	3	věcné břemeno
8	756038.92	1164330.26	3	věcné břemeno
9	756039.41	1164332.29	6	věcné břemeno
10	756043.14	1164348.52	3	věcné břemeno
11	756045.46	1164360.31	3	věcné břemeno
12	756047.60	1164372.11	3	věcné břemeno
13	756049.47	1164383.92	3	věcné břemeno
14	756051.19	1164395.87	3	věcné břemeno
15	756053.41	1164409.94	3	věcné břemeno
16	756056.19	1164409.56	3	věcné břemeno
17	756063.99	1164445.90	3	věcné břemeno
18	756066.97	1164445.50	3	věcné břemeno
19	756058.54	1164406.22	3	věcné břemeno
20	756055.91	1164406.57	3	věcné břemeno
21	756054.15	1164395.42	3	věcné břemeno
22	756052.43	1164383.47	3	věcné břemeno
23	756050.57	1164371.63	3	věcné břemeno
24	756048.41	1164359.73	3	věcné břemeno
25	756046.09	1164347.95	3	věcné břemeno
26	756042.22	1164331.23	6	věcné břemeno
27	756041.73	1164329.15	3	věcné břemeno
28	756037.42	1164321.51	3	věcné břemeno
29	756014.91	1164335.52	3	věcné břemeno
30	755937.78	1164380.62	3	věcné břemeno
31	755935.84	1164377.36	3	věcné břemeno
32	755885.54	1164294.51	3	věcné břemeno
33	755873.41	1164302.02	3	věcné břemeno
34	755870.84	1164300.01	3	věcné břemeno
35	755866.41	1164296.54	3	věcné břemeno



2139/51

1855/47

1855/57

1855/58

1855/59

1855/15

2139/10

2139/60

1855/25

1855/1

2128/14

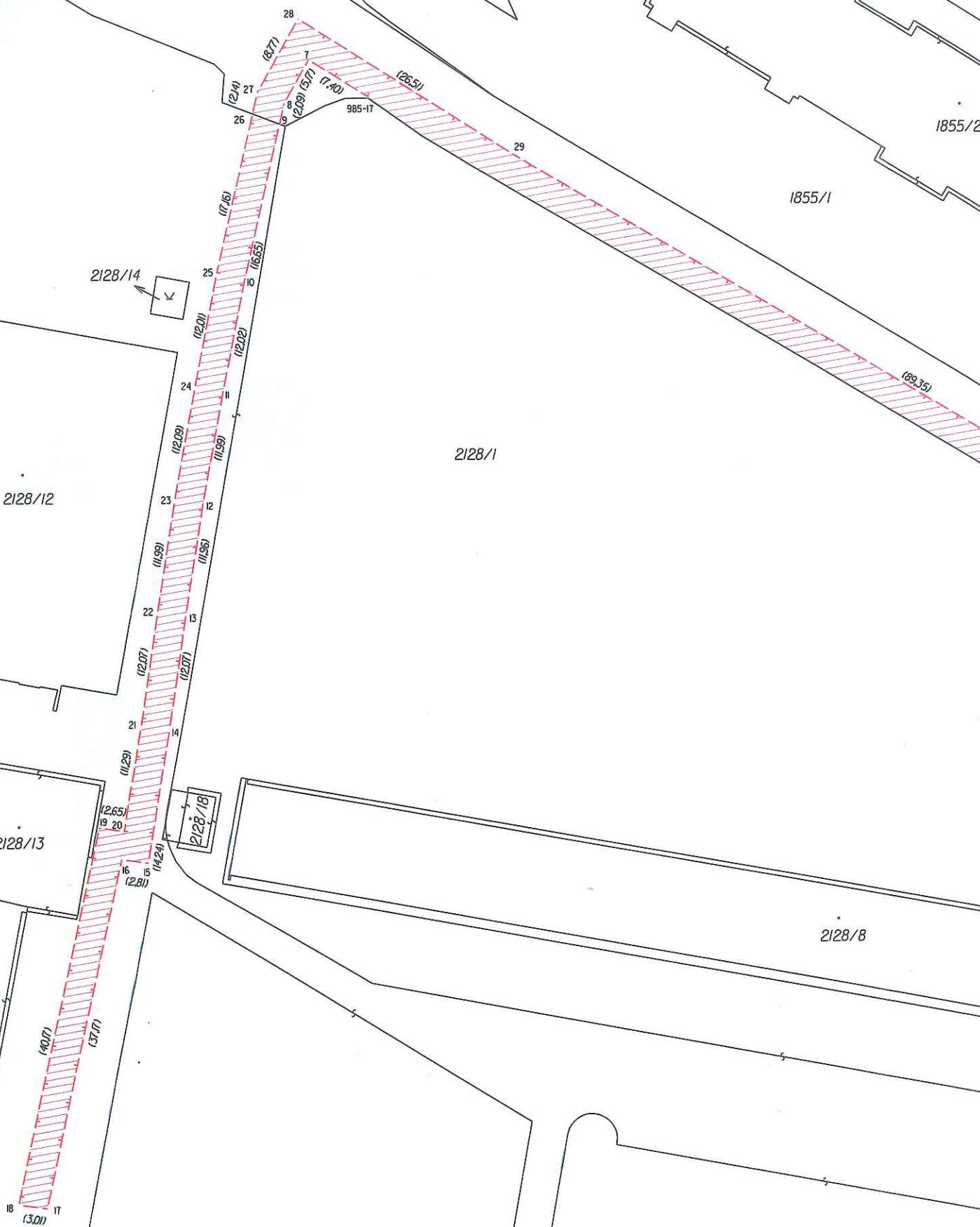
2128/1

2128/12

2128/8

2128/13

2126/1



(3.0)

(40.7)

(37.7)

(2.65)

(14.2)

(2.8)

(12.07)

(12.07)

(11.99)

(11.99)

(12.09)

(11.99)

(12.01)

(12.02)

(17.16)

(16.65)

(2.14)

(2.09)

(7.40)

(26.5)

(89.35)



1855/21

1855/22

1855/61

1855/29

1855/5

1855/65

1855/62

1855/28

1855/18

1855/31

1855/50

1855/64

1855/32

1855/30

1855/32

1855/36

1855/51

1855/11

1855/33

1855/34

1855/35

1855/36

1855/12

1855/13

1855/35

1516-5

1516-270

1516-267

32

4

33

34

35

2

3

5

6

30

31

5

6

1516-270

1516-267

1516-5

1516-270

1516-267

1516-5

1516-270

1516-267

1516-5

1516-270

1516-267

1516-5

1516-270

1516-267

1516-5

1516-270