

Kostelní 9, 460 31 Liberec 2 Tel.: +420 482 710 016, tel., fax: +420 485 100 750

<http://www.szs-lib.cz>, e-mail: info@szs-lib.cz

Bankovní spojení: č. účtu



IČO: 00673731

Provozní objednávka č. 0218016

Odběratel:

Dodavatel:

**Střední zdravotnická škola
a Vyšší odborná škola zdravotnická,
příspěvková organizace
Kostelní 9
460 31 Liberec 2
IČO: 00673731**

**PROGRESS INTERIOR s.r.o.
Pardubická 178
537 01 Chrudim
IČO: 27463303
DIČ: CZ 27463303**

Vybrali jsme vaši firmu, na základě cenové nabídky ze dne 3.8.2018, č. 180803JS, v rámci VZMR 04/18 a objednávat u vás dodávku nábytku do interiérů našeho nového pracoviště v České Lípě, včetně dopravy, montáže, přivodu i odvodu vody. Druhy nábytku, jejich počty a ceny, jsou uvedeny v cenové nabídce č. 180803JS, která je nedílnou součástí této objednávky. Místo dodání a montáže:

**Obchodní akademie, Česká Lípa, náměstí Osvobození 422, p.o.
Náměstí Osvobození 422
470 01 Česká Lípa**

Termín realizace: všechny práce spojené s dodáním, montáží a ostatních prací musí být ukončeny nejpozději do **16. 9. 2018**

O termínu umožnění dodávek a prací do místa určení vás budeme informovat nejpozději 3 dny předem.

**Fakturujte na adresu : Střední zdravotnická škola a Vyšší odborná škola
zdravotnická, Liberec, Kostelní 9, příspěvková organizace,
Kostelní 9, 460 31 Liberec 2**



| | |
|--|----------------|
| střední zdravotnická škola a Vyšší odborná škola zdravotnická, Liberec | |
| došlo | 13 -08- 2018 |
| č.j. | 743 / 18 příl. |

Kostelní 9, 460 31 Liberec 2 | Tel.: +420 482 710 016, tel./fax: +420 485 100 750

<http://www.szs-liberec.cz> | <mailto:info@szs-liberec.cz> | www.liberec.cz

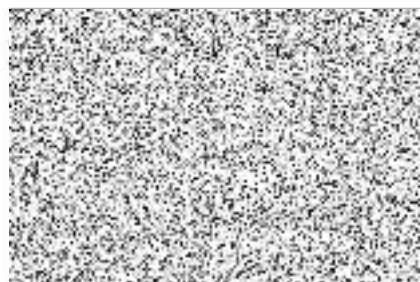
Bankovní spojení: 

IČO: 00673731

Žádáme, abyste při vystavení faktury uvedli všechny náležitosti.

V Liberci 10.8. 2018

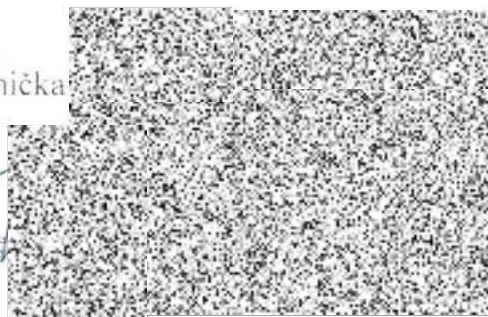
Objednavatel:



Tuto objednávku závazně přijímám:

Ing. Josef Studnička
jednatel

V Chrudimí dne



Cenová nabídka č. 180803JS pro SZŠ Liberec

| Popis prvku | rozměry (cm) | ks | Cena Kč včetně DPH, dopravy a instalace |
|---|--------------|----|--|
| Kuchyňská linka, spodní skříňky bez spotřebičů (spodní skříňky 1x zasuvky s 60 cm, 4x dveře s 60 cm), pracovní deska, sokl - materiál melamin bílý + dřez nerezový + baterie chromová Franke - set N34 + přivedení vody a odpadu ke kuchyňkám. | 6=300 | 3 | 119 717 |
| Kuchyňská linka horní skříňky všechny s dveřmi. | 5=300 | 3 | 76 847 |
| Skříň s dveřmi vysoká policová se zamkem, rektifikace, materiál melamin bílý | 120x40x180 | 21 | 245 969 |
| Skříň s dveřmi nízká policová se zamkem, rektifikace, materiál melamin bílý | 60x40x75 | 12 | 48 206 |
| Šatní dvouskříň, plechová | | 15 | 49 550 |
| Lavice školní, kovová lakovaná konstrukce - výběr z 11 barev, nohy jsou ukončeny plastovými koncovkami s velkou třecí plochou, které tlumí hluk a nepoškozují podlahu, deska melamin buk, 130x50cm, tl 18mm, hrana ABS 2mm, odkládací drátěný koš pod deskou, 2x háček na uchycení tašek. | 30x50 | 8 | 30 292 |
| Školní židle, kovová konstrukce, lakována, výběr z 11 barev, sedák a opěrák ze sedmivrstvé tvarované celobukové překližky, nohy jsou ukončeny plastovými koncovkami tlumící hluk a nepoškozující podlahu | | 16 | 22 264 |
| Zakázka s DPH : | | | 592 755 Kč |

Nabídku předkládá společnost Progress Interior s.r.o.
 Vypracoval: Ing. Josef Studnička / mob. 731 443 720 /
 Dne 03/08/2018



**PROGRESS
 INTERIOR** s.r.o.
 Pardubická 178, 537 01 LHNŮDIM
 IČO: 2227463303

Schválil/a: