

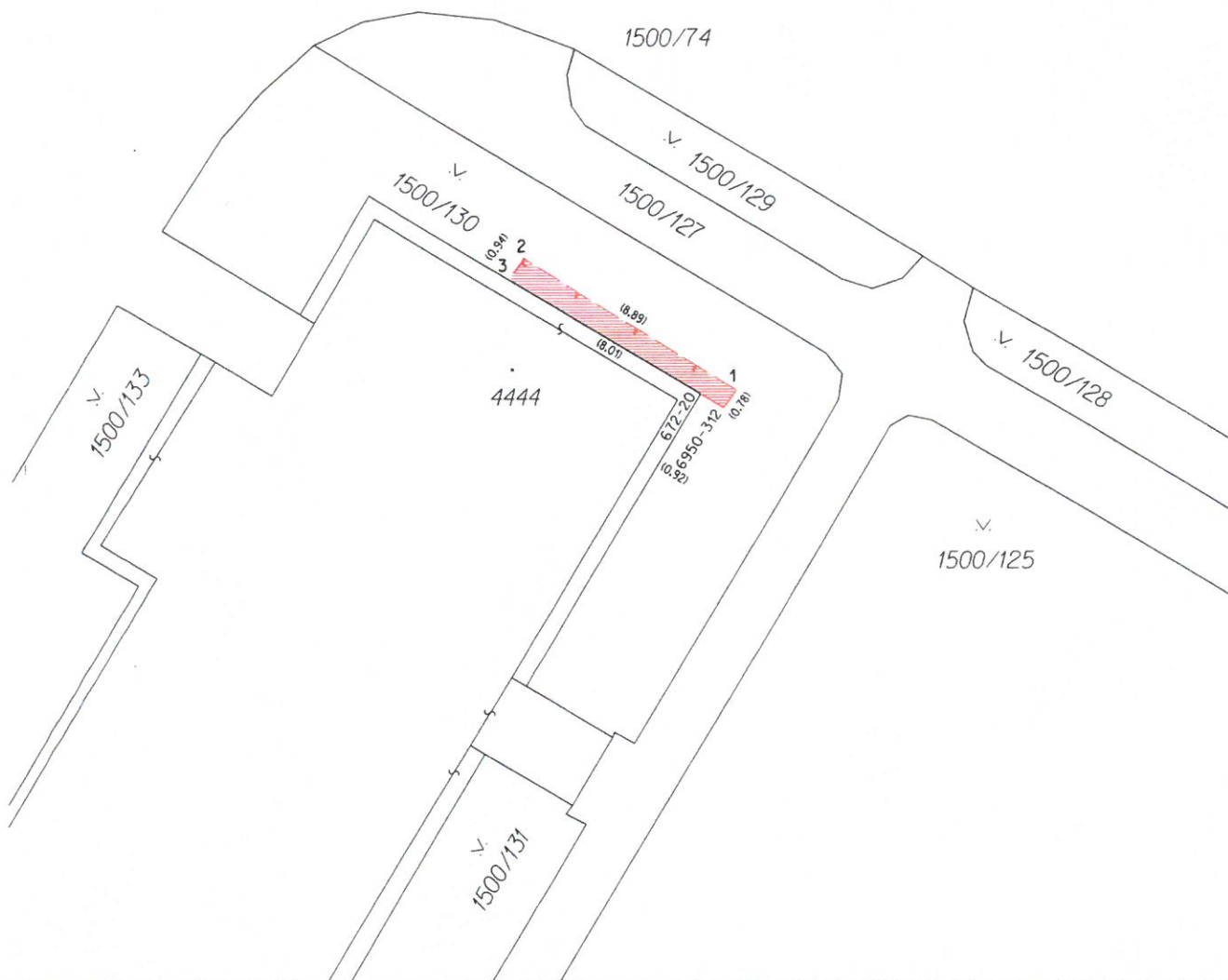
VÝKAZ DOSAVADNÍHO A NOVÉHO STAVU ÚDAJŮ KATASTRU NEMOVITOSTÍ

Dosavadní stav			Nový stav										
Označení pozemku parc. číslem	Výměra parcely		Označení pozemku parc. číslem	Výměra parcely		Druh pozemku	Typ stavby	Zpús. určení výměr	Porovnání se stavem evidence právních vztahů				
	ha	m ²		Způsob využití	Způsob využití				Způsob využití	Díl přechází z pozemku označeného v katastru nemovitostí	dřívější poz. evidenci	Číslo listu vlastnictví	Výměra dílu
1500/130									1500/130		10001		

druh věcného břemene: dle listiny
oprávněný: : dle listiny

Seznam souřadnic (S-JTSK)
Číslo bodu Souřadnice pro zápis do KN
Y X Kód kv.

k.ú. Kroměříž (674834)			
672-20	539365.66	1155384.70	3
6950-312	539364.87	1155385.18	3
1	539364.43	1155384.54	3
2	539372.01	1155379.90	3
3	539372.57	1155380.65	3



GEOMETRICKÝ PLÁN pro vymezení rozsahu věcného břemene k části pozemku	Geometrický plán ověřil úředně oprávněný zeměměřický inženýr:		Stejnopis ověřil úředně oprávněný zeměměřický inženýr:				
	Jméno, příjmení:	Ing. Lukáš Fryšták		Jméno, příjmení:	Ing. Lukáš Fryšták		
	Číslo položky seznamu úředně oprávněných zeměměřických inženýrů:	2527/10		Číslo položky seznamu úředně oprávněných zeměměřických inženýrů:	2527/10		
	Dne:	22. února 2017	Číslo:	138/2017	Dne:	24.2.2017	Číslo:
Náležitosti a přesnosti odpovídá právním předpisům		Katastrální úřad souhlasí s očíslováním parcel.		Tento stejnopis odpovídá geometrickému plánu v elektronické podobě uloženému v dokumentaci katastrálního úřadu.		Ověření stejnopisu geometrického plánu v listinné podobě.	
Vyhotovitel:	Ing. Lukáš Fryšták		KÚ pro Zlínský kraj KP Kroměříž Stanislava Nábělková PGP 161/2017-708 2017.02.24 08:55:00 CET				
Číslo plánu:	6977-27/2017						
Okres:	Kroměříž						
Obec:	Kroměříž						
Kat. území:	Kroměříž						
Mapový list:	DKM						
Dosavadním vlastníkům pozemků byla poskytnuta možnost seznámit se v terénu s průběhem navrhovaných nových hranic, které byly označeny předepsaným způsobem.							

VÝKAZ DOSAVADNÍHO A NOVÉHO STAVU ÚDAJŮ KATASTRU NEMOVITOSTÍ

Dosavadní stav			Nový stav												
Označení pozemku parc. číslem	Výměra parcely		Druh pozemku Způsob využití	Označení pozemku parc. číslem	Výměra parcely		Druh pozemku Způsob využití	Typ stavby Způsob využití	Zpús. určení výměr	Porovnání se stavem evidence právních vztahů					
	ha	m ²			Díl přechází z pozemku označeného v					Číslo listu vlastnictví	Výměra dílu		Označení dílu		
					katastru nemovitostí	dřívější poz. evidenci					ha	m ²			
1500/281										1500/281				10001	
1500/282										1500/282				10001	
1500/283										1500/283				10001	
1500/284										1500/284				10001	
1500/285										1500/285				10001	
1500/286										1500/286				10001	
1500/287										1500/287				10001	
1500/288										1500/288				10001	
1500/289										1500/289				10001	
1500/290										1500/290				10001	
1500/302										1500/302				10001	
1500/303										1500/303				10001	
1500/320										1500/320				10001	
1500/321										1500/321				10001	
3118/1										3118/1				10001	

Druh věcného břemene: dle listiny

Oprávněný: dle listiny

GEOMETRICKÝ PLÁN pro vymezení rozsahu věcného břemene k části pozemku	Geometrický plán ověřil úředně oprávněný zeměměřický inženýr:		Stejnopis ověřil úředně oprávněný zeměměřický inženýr:	
	Jméno, příjmení:	Ing. Lukáš Fryšták	Jméno, příjmení:	Ing. Lukáš Fryšták
	Číslo položky seznamu úředně oprávněných zeměměřických inženýrů:	2527/10	Číslo položky seznamu úředně oprávněných zeměměřických inženýrů:	2527/10
	Dne: 24. ledna 2017	Číslo: 49/2017	Dne: 29. ledna 2017	Číslo: 50/2017
Náležitosti a přesnosti odpovídá právním předpisům.	Katastrální úřad souhlasí s očíslováním parcel.		Tento stejnopis odpovídá geometrickému plánu v elektronické podobě uloženému v dokumentaci katastrálního úřadu.	
Vyhotovitel: Ing. Lukáš Fryšták	KÚ pro Zlínský kraj KP Kroměříž Stanislava Nábělková PGP 67/2017-708 2017.01.26 12:19:51 CET		Ověření stejnopisu geometrického plánu v listinné podobě.	
Číslo plánu: 6950-3/2017				
Okres: Kroměříž				
Obec: Kroměříž				
Kat. území: Kroměříž				
Mapový list: DKM	Dosavadním vlastníkům pozemků byla poskytnuta možnost seznámit se v terénu s průběhem navrhovaných nových hranic, které byly označeny předepsaným způsobem.			

VÝKAZ DOSAVADNÍHO A NOVÉHO STAVU ÚDAJŮ KATASTRU NEMOVITOSTÍ

Dosavadní stav			Nový stav												
Označení pozemku parc. číslem	Výměra parcely		Druh pozemku Způsob využití	Označení pozemku parc. číslem	Výměra parcely		Druh pozemku Způsob využití	Typ stavby Způsob využití	Zpús. určení výměr	Porovnání se stavem evidence právních vztahů				Označení dílu	
	ha	m ²			ha	m ²				Díl přechází z pozemku označeného v		Číslo listu vlastnictví	Výměra dílu		
										katastru nemovitostí	dřívější poz. evidenci		ha		m ²
1500/94										1500/94		10001			
1500/105										1500/105		10001			
1500/106										1500/106		10001			
1500/119										1500/119		10001			
1500/120										1500/120		10001			
1500/123										1500/123		10001			
1500/124										1500/124		10001			
1500/125										1500/125		10001			
1500/127										1500/127		10001			
1500/129										1500/129		10001			
1500/130										1500/130		10001			
1500/132										1500/132		10001			
1500/143										1500/143		10001			
1500/144										1500/144		10001			
1500/150										1500/150		10001			
1500/151										1500/151		10001			
1500/152										1500/152		10001			
1500/153										1500/153		10001			
1500/155										1500/155		10001			
1500/156										1500/156		10001			
1500/157										1500/157		10001			
1500/158										1500/158		10001			
1500/159										1500/159		10001			
1500/160										1500/160		10001			
1500/161										1500/161		10001			
1500/162										1500/162		10001			
1500/163										1500/163		10001			
1500/164										1500/164		10001			
1500/165										1500/165		10001			
1500/166										1500/166		10001			
1500/167										1500/167		10001			
1500/168										1500/168		10001			
1500/176										1500/176		10001			
1500/200										1500/200		10001			
1500/201										1500/201		10001			
1500/203										1500/203		10001			
1500/207										1500/207		10001			
1500/208										1500/208		10001			
1500/209										1500/209		10001			
1500/210										1500/210		10001			
1500/212										1500/212		10001			
1500/213										1500/213		10001			
1500/217										1500/217		10001			
1500/219										1500/219		10001			
1500/222										1500/222		10001			
1500/223										1500/223		10001			
1500/224										1500/224		10001			
1500/226										1500/226		10001			
1500/230										1500/230		10001			
1500/231										1500/231		10001			
1500/235										1500/235		10001			
1500/242										1500/242		10001			
1500/246										1500/246		10001			
1500/247										1500/247		10001			
1500/248										1500/248		10001			
1500/249										1500/249		10001			
1500/251										1500/251		10001			
1500/252										1500/252		10001			
1500/253										1500/253		10001			
1500/254										1500/254		10001			

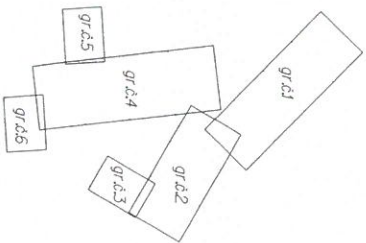
VÝKAZ DOSAVADNÍHO A NOVÉHO STAVU ÚDAJŮ KATASTRU NEMOVITOSTÍ

Dosavadní stav			Nový stav												
Označení pozemku parc. číslem	Výměra parcely		Druh pozemku	Označení pozemku parc. číslem	Výměra parcely		Druh pozemku	Typ stavby	Způsob využití	Způsob využití	Způsob určení výměr	Porovnání se stavem evidence právních vztahů			Označení dílu
	Způsob využití				Způsob využití							Díl přechází z pozemku označeného v katastru nemovitostí	Číslo listu vlastnictví	Výměra dílu	
	ha	m ²	ha		m ²	dřívější poz. evidenci	ha	m ²							
140/7												140/7		10001	
140/8												140/8		10001	
140/13												140/13		10001	
140/14												140/14		10001	
147/1												147/1		10001	
162/1												162/1		10001	
164/1												164/1		10001	
164/2												164/2		10001	
164/7												164/7		10001	
170/1												170/1		10001	
247/1												247/1		10001	
248/2												248/2		10001	
251/1												251/1		10001	
254												254		10001	
255/1												255/1		10001	
255/2												255/2		10001	
257/1												257/1		10001	
257/2												257/2		10001	
258												258		10001	
262												262		10001	
1071/2												1071/2		10001	
1074/1												1074/1		10001	
1074/2												1074/2		10001	
1075/1												1075/1		10001	
1500/2												1500/2		10001	
1500/6												1500/6		10001	
1500/14												1500/14		10001	
1500/16												1500/16		10001	
1500/17												1500/17		10001	
1500/18												1500/18		10001	
1500/19												1500/19		10001	
1500/28												1500/28		10001	
1500/31												1500/31		10001	
1500/35												1500/35		10001	
1500/36												1500/36		10001	
1500/37												1500/37		10001	
1500/38												1500/38		10001	
1500/39												1500/39		10001	
1500/40												1500/40		10001	
1500/41												1500/41		10001	
1500/42												1500/42		10001	
1500/43												1500/43		10001	
1500/44												1500/44		10001	
1500/61												1500/61		10001	
1500/62												1500/62		10001	
1500/63												1500/63		10001	
1500/65												1500/65		10001	
1500/66												1500/66		10001	
1500/72												1500/72		10001	
1500/74												1500/74		10001	
1500/75												1500/75		10001	
1500/76												1500/76		10001	
1500/78												1500/78		10001	
1500/79												1500/79		10001	
1500/81												1500/81		10001	
1500/82												1500/82		10001	
1500/84												1500/84		10001	
1500/86												1500/86		10001	
1500/88												1500/88		10001	
1500/89												1500/89		10001	

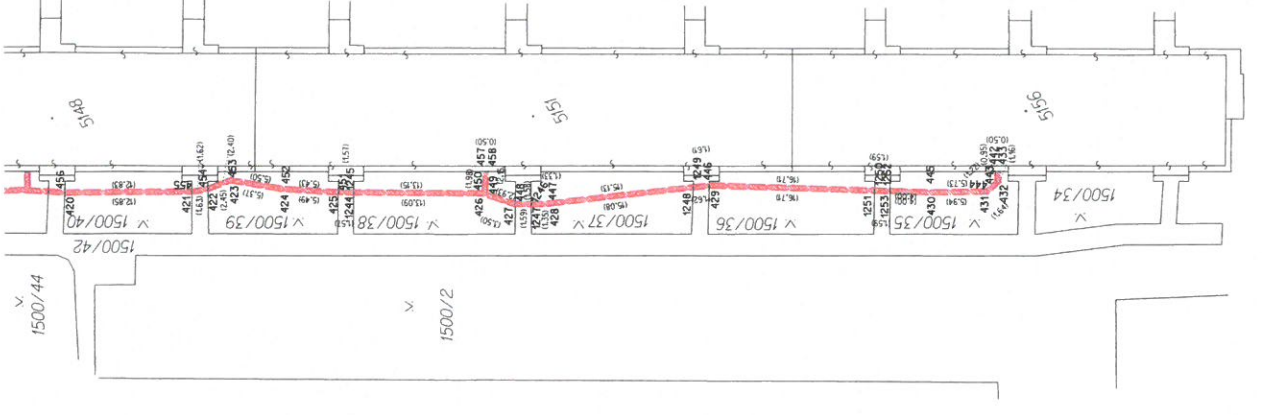
Grafická část č. 1
k.ú. Kroměříž
ZPMZ 6950



PREHLÉD KLADU GRAFICKÝCH ČÁSTÍ



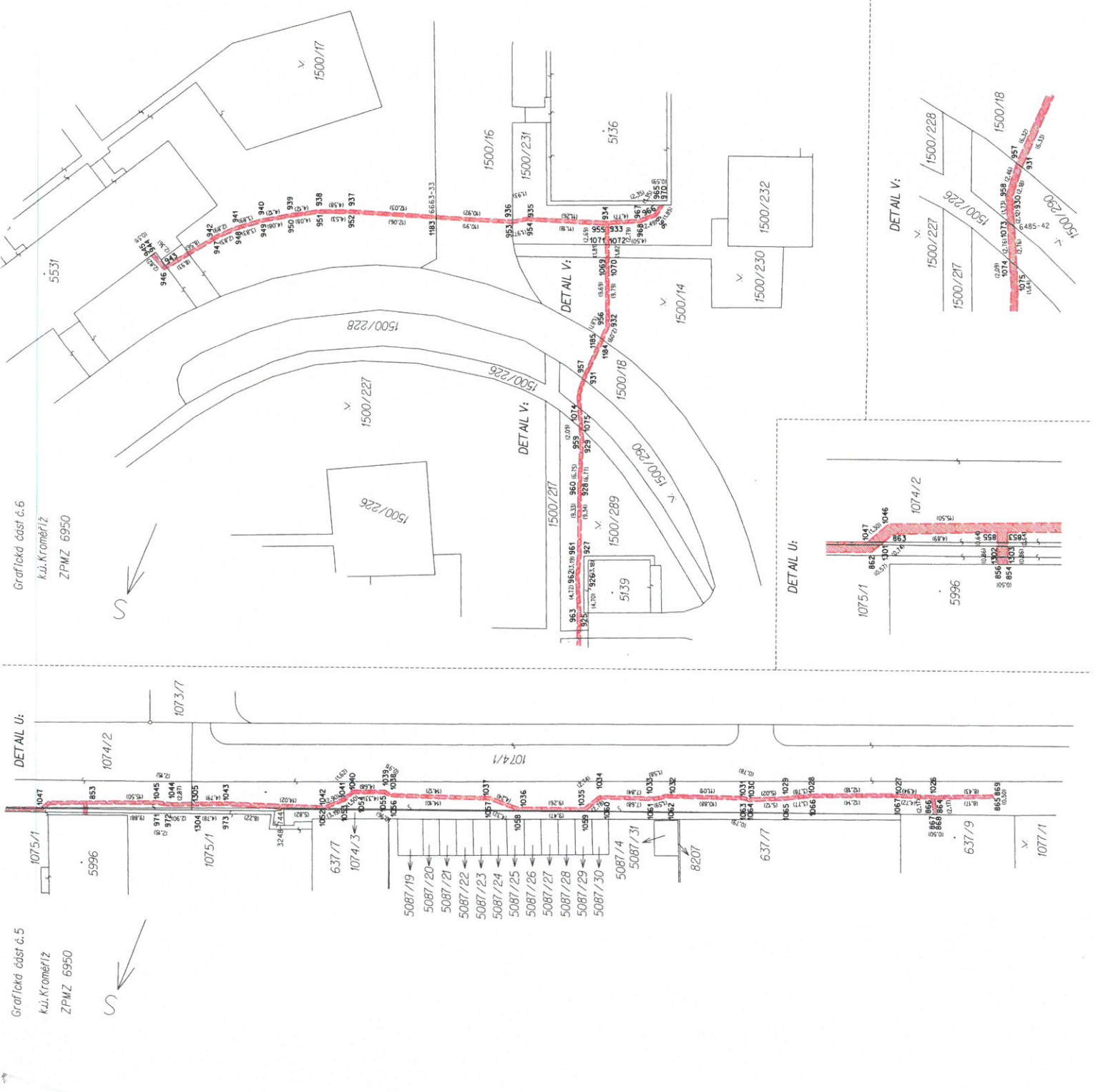
Grafická část č.3
 k.ú. Kroměříž
 ZPMZ 6950



SEZNAM SOUHRNĚNÍ (S-ITSKO)

č.j. k.v.v. X

93-245
93-246
93-247
93-248
93-249
93-250
93-251
93-252
93-253
93-254
93-255
93-256
93-257
93-258
93-259
93-260
93-261
93-262
93-263
93-264
93-265
93-266
93-267
93-268
93-269
93-270
93-271
93-272
93-273
93-274
93-275
93-276
93-277
93-278
93-279
93-280
93-281
93-282
93-283
93-284
93-285
93-286
93-287
93-288
93-289
93-290
93-291
93-292
93-293
93-294
93-295
93-296
93-297
93-298
93-299
93-300
93-301
93-302
93-303
93-304
93-305
93-306
93-307
93-308
93-309
93-310
93-311
93-312
93-313
93-314
93-315
93-316
93-317
93-318
93-319
93-320
93-321
93-322
93-323
93-324
93-325
93-326
93-327
93-328
93-329
93-330
93-331
93-332
93-333
93-334
93-335
93-336
93-337
93-338
93-339
93-340
93-341
93-342
93-343
93-344
93-345
93-346
93-347
93-348
93-349
93-350
93-351
93-352
93-353
93-354
93-355
93-356
93-357
93-358
93-359
93-360
93-361
93-362
93-363
93-364
93-365
93-366
93-367
93-368
93-369
93-370
93-371
93-372
93-373
93-374
93-375
93-376
93-377
93-378
93-379
93-380
93-381
93-382
93-383
93-384
93-385
93-386
93-387
93-388
93-389
93-390
93-391
93-392
93-393
93-394
93-395
93-396
93-397
93-398
93-399
93-400
93-401
93-402
93-403
93-404
93-405
93-406
93-407
93-408
93-409
93-410
93-411
93-412
93-413
93-414
93-415
93-416
93-417
93-418
93-419
93-420
93-421
93-422
93-423
93-424
93-425
93-426
93-427
93-428
93-429
93-430
93-431
93-432
93-433
93-434
93-435
93-436
93-437
93-438
93-439
93-440
93-441
93-442
93-443
93-444
93-445
93-446
93-447
93-448
93-449
93-450
93-451
93-452
93-453
93-454
93-455
93-456
93-457
93-458
93-459
93-460
93-461
93-462
93-463
93-464
93-465
93-466
93-467
93-468
93-469
93-470
93-471
93-472
93-473
93-474
93-475
93-476
93-477
93-478
93-479
93-480
93-481
93-482
93-483
93-484
93-485
93-486
93-487
93-488
93-489
93-490
93-491
93-492
93-493
93-494
93-495
93-496
93-497
93-498
93-499
93-500
93-501
93-502
93-503
93-504
93-505
93-506
93-507
93-508
93-509
93-510
93-511
93-512
93-513
93-514
93-515
93-516
93-517
93-518
93-519
93-520
93-521
93-522
93-523
93-524
93-525
93-526
93-527
93-528
93-529
93-530
93-531
93-532
93-533
93-534
93-535
93-536
93-537
93-538
93-539
93-540
93-541
93-542
93-543
93-544
93-545
93-546
93-547
93-548
93-549
93-550
93-551
93-552
93-553
93-554
93-555
93-556
93-557
93-558
93-559
93-560
93-561
93-562
93-563
93-564
93-565
93-566
93-567
93-568
93-569
93-570
93-571
93-572
93-573
93-574
93-575
93-576
93-577
93-578
93-579
93-580
93-581
93-582
93-583
93-584
93-585
93-586
93-587
93-588
93-589
93-590
93-591
93-592
93-593
93-594
93-595
93-596
93-597
93-598
93-599
93-600
93-601
93-602
93-603
93-604
93-605
93-606
93-607
93-608
93-609
93-610
93-611
93-612
93-613
93-614
93-615
93-616
93-617
93-618
93-619
93-620
93-621
93-622
93-623
93-624
93-625
93-626
93-627
93-628
93-629
93-630
93-631
93-632
93-633
93-634
93-635
93-636
93-637
93-638
93-639
93-640
93-641
93-642
93-643
93-644
93-645
93-646
93-647
93-648
93-649
93-650
93-651
93-652
93-653
93-654
93-655
93-656
93-657
93-658
93-659
93-660
93-661
93-662
93-663
93-664
93-665
93-666
93-667
93-668
93-669
93-670
93-671
93-672
93-673
93-674
93-675
93-676
93-677
93-678
93-679
93-680
93-681
93-682
93-683
93-684
93-685
93-686
93-687
93-688
93-689
93-690
93-691
93-692
93-693
93-694
93-695
93-696
93-697
93-698
93-699
93-700
93-701
93-702
93-703
93-704
93-705
93-706
93-707
93-708
93-709
93-710
93-711
93-712
93-713
93-714
93-715
93-716
93-717
93-718
93-719
93-720
93-721
93-722
93-723
93-724
93-725
93-726
93-727
93-728
93-729
93-730
93-731
93-732
93-733
93-734
93-735
93-736
93-737
93-738
93-739
93-740
93-741
93-742
93-743
93-744
93-745
93-746
93-747
93-748
93-749
93-750
93-751
93-752
93-753
93-754
93-755
93-756
93-757
93-758
93-759
93-760
93-761
93-762
93-763
93-764
93-765
93-766
93-767
93-768
93-769
93-770
93-771
93-772
93-773
93-774
93-775
93-776
93-777
93-778
93-779
93-780
93-781
93-782
93-783
93-784
93-785
93-786
93-787
93-788
93-789
93-790
93-791
93-792
93-793
93-794
93-795
93-796
93-797
93-798
93-799
93-800
93-801
93-802
93-803
93-804
93-805
93-806
93-807
93-808
93-809
93-810
93-811
93-812
93-813
93-814
93-815
93-816
93-817
93-818
93-819
93-820
93-821
93-822
93-823
93-824
93-825
93-826
93-827
93-828
93-829
93-830
93-831
93-832
93-833
93-834
93-835
93-836
93-837
93-838
93-839
93-840
93-841
93-842
93-843
93-844
93-845
93-846
93-847
93-848
93-849
93-850
93-851
93-852
93-853
93-854
93-855
93-856
93-857
93-858
93-859
93-860
93-861
93-862
93-863
93-864
93-865
93-866
93-867
93-868
93-869
93-870
93-871
93-872
93-873
93-874
93-875
93-876
93-877
93-878
93-879
93-880
93-881
93-882
93-883
93-884
93-885
93-886
93-887
93-888
93-889
93-890
93-891
93-892
93-893
93-894
93-895
93-896
93-897
93-898
93-899
93-900
93-901
93-902
93-903
93-904
93-905
93-906
93-907
93-908
93-909
93-910
93-911
93-912
93-913
93-914
93-915
93-916
93-917
93-918
93-919
93-920
93-921
93-922
93-923
93-924
93-925
93-926
93-927
93-928
93-929
93-930
93-931
93-932
93-933
93-934
93-935
93-936
93-937
93-938
93-939
93-940
93-941
93-942
93-943
93-944
93-945
93-946
93-947
93-948
93-949
93-950
93-951
93-952
93-953
93-954
93-955
93-956
93-957
93-958
93-959
93-960
93-961
93-962
93-963
93-964
93-965
93-966
93-967
93-968
93-969
93-970
93-971
93-972
93-973
93-974
93-975
93-976
93-977
93-978
93-979
93-980
93-981
93-982
93-983
93-984
93-985
93-986
93-987
93-988
93-989
93-990
93-991
93-992
93-993
93-994
93-995
93-996
93-997
93-998
93-999
94-000



Grafická část č.6
k.ú. Kroměříž
ZPMZ 6950

Grafická část č.5
k.ú. Kroměříž
ZPMZ 6950

DETAIL U:

DETAIL V:

DETAIL V:

DETAIL U: