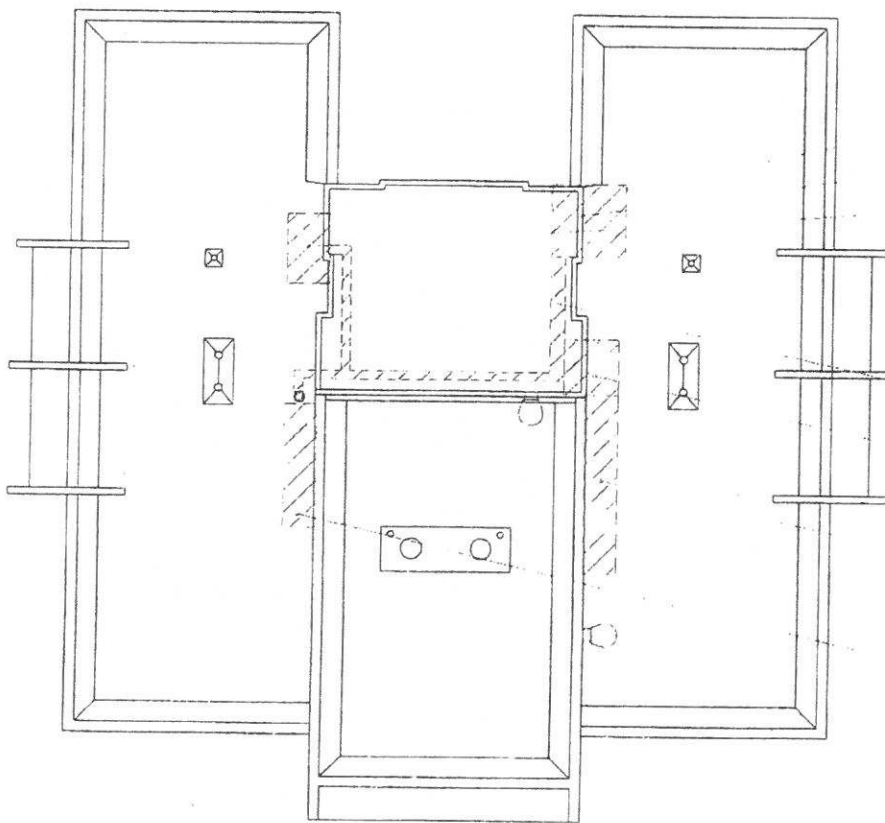


PŘÍLOHA 1

PŘEDMĚT NÁJMU



SPECIFIKACE PŘEDMĚTU NÁJMU
JEDNÁ SE O PLOCHU POD VENKOVNÍMI TECHNOLOGIEMI, JEDNOTLIVÝMI STOŽÁRKY (3ks)
A PLOCHU KABELOVÝCH TRAS
CELKOVÁ PRONAJATÁ PLOCHA 23m²



STOŽÁRKA 100x100x200

STOŽÁRKA

STOŽÁRKA

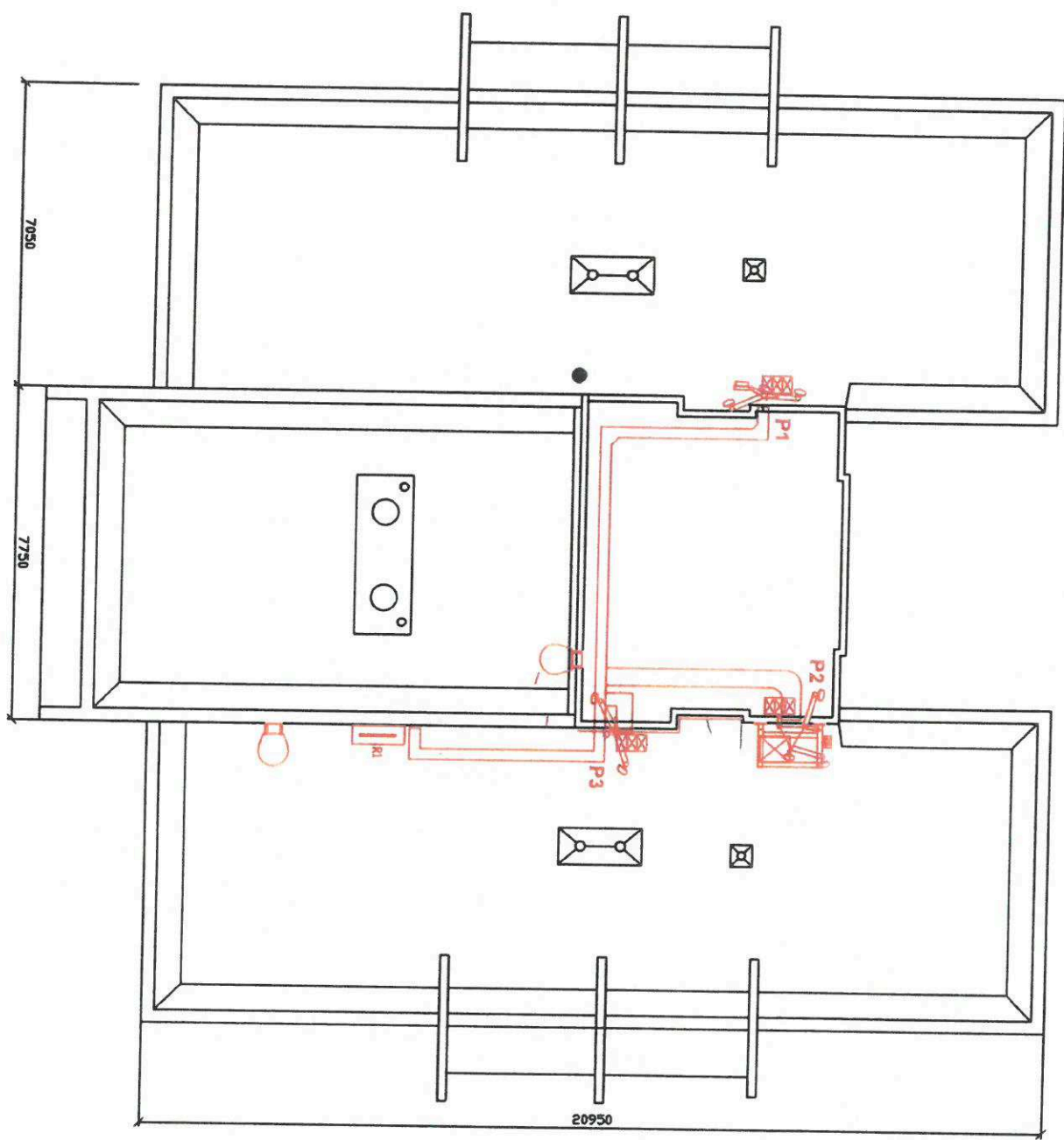
KABELOVÁ TRASA

STOŽÁRKA

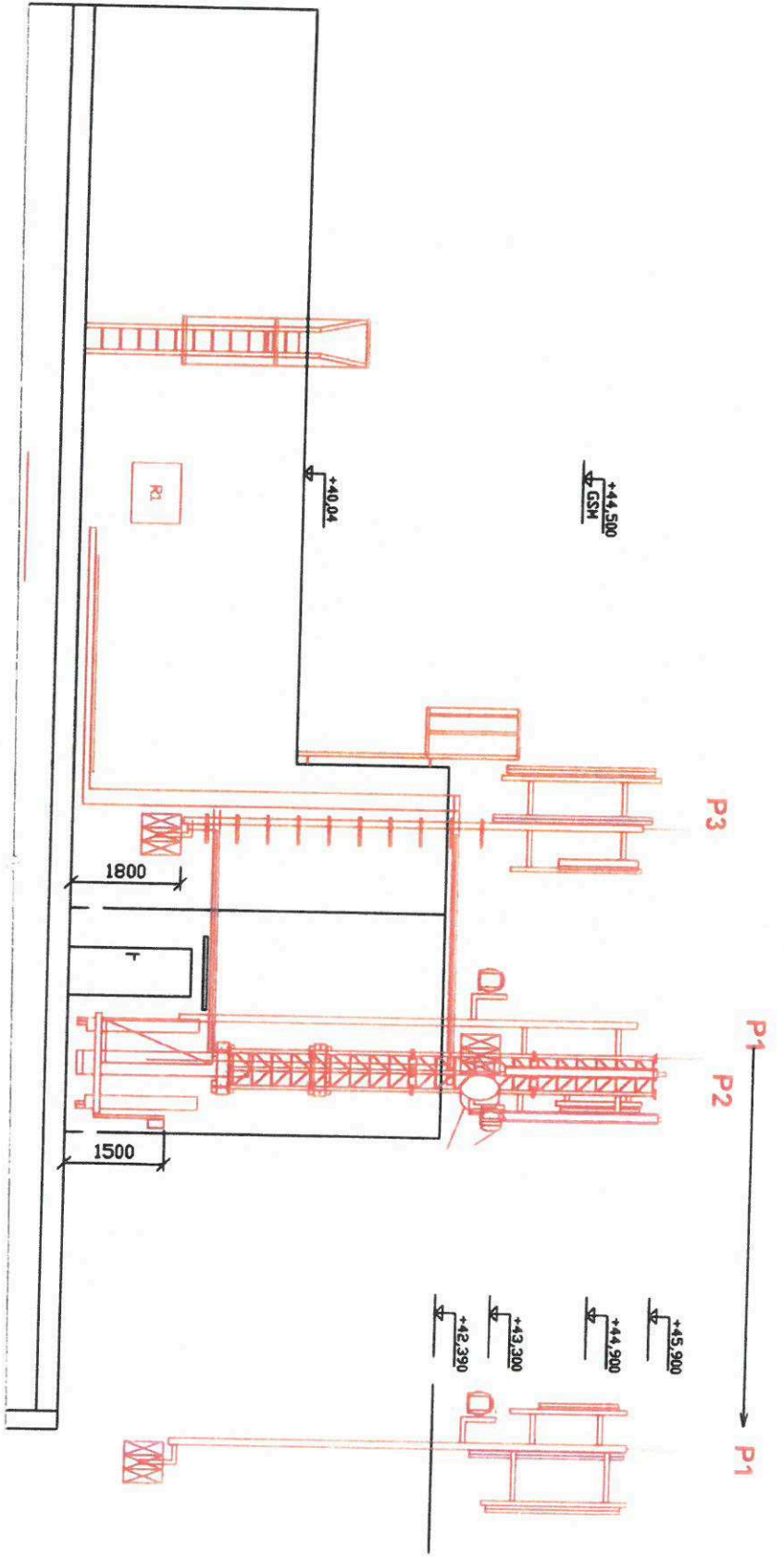
STOŽÁRKA 100x100x200

STOŽÁRKA 100x100x200

ПРИЛОЖЕНИЕ 2



Информация об объекте:		Информация об авторе:	
№ проекта:	№ документа:	Имя:	Фамилия:
№ серии:	№ листа:	Дата:	Подпись:
Содержание:		Спецификация:	
№	Наименование	№	Наименование
1	...	1	...
2	...	2	...
3	...	3	...
4	...	4	...
5	...	5	...
6	...	6	...
7	...	7	...
8	...	8	...
9	...	9	...
10	...	10	...
11	...	11	...
12	...	12	...
13	...	13	...
14	...	14	...
15	...	15	...
16	...	16	...
17	...	17	...
18	...	18	...
19	...	19	...
20	...	20	...
21	...	21	...
22	...	22	...
23	...	23	...
24	...	24	...
25	...	25	...
26	...	26	...
27	...	27	...
28	...	28	...
29	...	29	...
30	...	30	...
31	...	31	...
32	...	32	...
33	...	33	...
34	...	34	...
35	...	35	...
36	...	36	...
37	...	37	...
38	...	38	...
39	...	39	...
40	...	40	...
41	...	41	...
42	...	42	...
43	...	43	...
44	...	44	...
45	...	45	...
46	...	46	...
47	...	47	...
48	...	48	...
49	...	49	...
50	...	50	...
51	...	51	...
52	...	52	...
53	...	53	...
54	...	54	...
55	...	55	...
56	...	56	...
57	...	57	...
58	...	58	...
59	...	59	...
60	...	60	...
61	...	61	...
62	...	62	...
63	...	63	...
64	...	64	...
65	...	65	...
66	...	66	...
67	...	67	...
68	...	68	...
69	...	69	...
70	...	70	...
71	...	71	...
72	...	72	...
73	...	73	...
74	...	74	...
75	...	75	...
76	...	76	...
77	...	77	...
78	...	78	...
79	...	79	...
80	...	80	...
81	...	81	...
82	...	82	...
83	...	83	...
84	...	84	...
85	...	85	...
86	...	86	...
87	...	87	...
88	...	88	...
89	...	89	...
90	...	90	...
91	...	91	...
92	...	92	...
93	...	93	...
94	...	94	...
95	...	95	...
96	...	96	...
97	...	97	...
98	...	98	...
99	...	99	...
100	...	100	...



vodafona

Vodafone Czech Republic a.s.
 Vodňanská 47
 202 05 Písek 10

Technická specifikace		Měřítko / měřítko čísel	
Číslo stavby	0001	Číslo stavby	0001
Speciální úkoly	200	Číslo stavby - část 1	0001
200 200 200 200		Číslo stavby - část 2	0002
		Číslo stavby - část 3	0003
		Číslo stavby - část 4	0004
		Číslo stavby - část 5	0005
		Číslo stavby - část 6	0006
		Číslo stavby - část 7	0007
		Číslo stavby - část 8	0008
		Číslo stavby - část 9	0009
		Číslo stavby - část 10	0010
		Číslo stavby - část 11	0011
		Číslo stavby - část 12	0012
		Číslo stavby - část 13	0013
		Číslo stavby - část 14	0014
		Číslo stavby - část 15	0015
		Číslo stavby - část 16	0016
		Číslo stavby - část 17	0017
		Číslo stavby - část 18	0018
		Číslo stavby - část 19	0019
		Číslo stavby - část 20	0020
		Číslo stavby - část 21	0021
		Číslo stavby - část 22	0022
		Číslo stavby - část 23	0023
		Číslo stavby - část 24	0024
		Číslo stavby - část 25	0025
		Číslo stavby - část 26	0026
		Číslo stavby - část 27	0027
		Číslo stavby - část 28	0028
		Číslo stavby - část 29	0029
		Číslo stavby - část 30	0030
		Číslo stavby - část 31	0031
		Číslo stavby - část 32	0032
		Číslo stavby - část 33	0033
		Číslo stavby - část 34	0034
		Číslo stavby - část 35	0035
		Číslo stavby - část 36	0036
		Číslo stavby - část 37	0037
		Číslo stavby - část 38	0038
		Číslo stavby - část 39	0039
		Číslo stavby - část 40	0040
		Číslo stavby - část 41	0041
		Číslo stavby - část 42	0042
		Číslo stavby - část 43	0043
		Číslo stavby - část 44	0044
		Číslo stavby - část 45	0045
		Číslo stavby - část 46	0046
		Číslo stavby - část 47	0047
		Číslo stavby - část 48	0048
		Číslo stavby - část 49	0049
		Číslo stavby - část 50	0050
		Číslo stavby - část 51	0051
		Číslo stavby - část 52	0052
		Číslo stavby - část 53	0053
		Číslo stavby - část 54	0054
		Číslo stavby - část 55	0055
		Číslo stavby - část 56	0056
		Číslo stavby - část 57	0057
		Číslo stavby - část 58	0058
		Číslo stavby - část 59	0059
		Číslo stavby - část 60	0060

POHLED

Číslo stavby: 0001

Číslo stavby - část 1: 0001

Číslo stavby - část 2: 0002

Číslo stavby - část 3: 0003

Číslo stavby - část 4: 0004

Číslo stavby - část 5: 0005

Číslo stavby - část 6: 0006

Číslo stavby - část 7: 0007

Číslo stavby - část 8: 0008

Číslo stavby - část 9: 0009

Číslo stavby - část 10: 0010

Číslo stavby - část 11: 0011

Číslo stavby - část 12: 0012

Číslo stavby - část 13: 0013

Číslo stavby - část 14: 0014

Číslo stavby - část 15: 0015

Číslo stavby - část 16: 0016

Číslo stavby - část 17: 0017

Číslo stavby - část 18: 0018

Číslo stavby - část 19: 0019

Číslo stavby - část 20: 0020

Číslo stavby - část 21: 0021

Číslo stavby - část 22: 0022

Číslo stavby - část 23: 0023

Číslo stavby - část 24: 0024

Číslo stavby - část 25: 0025

Číslo stavby - část 26: 0026

Číslo stavby - část 27: 0027

Číslo stavby - část 28: 0028

Číslo stavby - část 29: 0029

Číslo stavby - část 30: 0030

Číslo stavby - část 31: 0031

Číslo stavby - část 32: 0032

Číslo stavby - část 33: 0033

Číslo stavby - část 34: 0034

Číslo stavby - část 35: 0035

Číslo stavby - část 36: 0036

Číslo stavby - část 37: 0037

Číslo stavby - část 38: 0038

Číslo stavby - část 39: 0039

Číslo stavby - část 40: 0040

Číslo stavby - část 41: 0041

Číslo stavby - část 42: 0042

Číslo stavby - část 43: 0043

Číslo stavby - část 44: 0044

Číslo stavby - část 45: 0045

Číslo stavby - část 46: 0046

Číslo stavby - část 47: 0047

Číslo stavby - část 48: 0048

Číslo stavby - část 49: 0049

Číslo stavby - část 50: 0050

Číslo stavby - část 51: 0051

Číslo stavby - část 52: 0052

Číslo stavby - část 53: 0053

Číslo stavby - část 54: 0054

Číslo stavby - část 55: 0055

Číslo stavby - část 56: 0056

Číslo stavby - část 57: 0057

Číslo stavby - část 58: 0058

Číslo stavby - část 59: 0059

Číslo stavby - část 60: 0060

Číslo stavby - část 61: 0061

Číslo stavby - část 62: 0062

Číslo stavby - část 63: 0063

Číslo stavby - část 64: 0064

Číslo stavby - část 65: 0065

Číslo stavby - část 66: 0066

Číslo stavby - část 67: 0067

Číslo stavby - část 68: 0068

Číslo stavby - část 69: 0069

Číslo stavby - část 70: 0070

Číslo stavby - část 71: 0071

Číslo stavby - část 72: 0072

Číslo stavby - část 73: 0073

Číslo stavby - část 74: 0074

Číslo stavby - část 75: 0075

Číslo stavby - část 76: 0076

Číslo stavby - část 77: 0077

Číslo stavby - část 78: 0078

Číslo stavby - část 79: 0079

Číslo stavby - část 80: 0080

Číslo stavby - část 81: 0081

Číslo stavby - část 82: 0082

Číslo stavby - část 83: 0083

Číslo stavby - část 84: 0084

Číslo stavby - část 85: 0085

Číslo stavby - část 86: 0086

Číslo stavby - část 87: 0087

Číslo stavby - část 88: 0088

Číslo stavby - část 89: 0089

Číslo stavby - část 90: 0090

Číslo stavby - část 91: 0091

Číslo stavby - část 92: 0092

Číslo stavby - část 93: 0093

Číslo stavby - část 94: 0094

Číslo stavby - část 95: 0095

Číslo stavby - část 96: 0096

Číslo stavby - část 97: 0097

Číslo stavby - část 98: 0098

Číslo stavby - část 99: 0099

Číslo stavby - část 100: 0100

Informace o parcele

Parcelní číslo: 740/27

Výměra [m²]: 481

Katastrální území: Vyškovice u Ostravy 715620

Číslo LV: 1049

Typ parcely: Parcela katastru nemovitostí

Mapový list: DKM

Určení výměry: Ze souřadnic v S-JTSK

Druh pozemku: zastavěná plocha a nádvoří

Stavba na parcele: č.p. 446

Sousední parcely

Vlastníci, jiní oprávnění

Vlastnické právo

Jméno/název	Adresa	Podíl
-------------	--------	-------

Statutární město Ostrava Prokešovo náměstí 1803/8, Ostrava, Moravská Ostrava, 729 30

Svěřená správa nemovitostí ve vlastnictví obce

Jméno/název	Adresa	Podíl
-------------	--------	-------

Městský obvod Ostrava-Jih Horní 791/3, Ostrava, Hrabůvka, 700 30

Způsob ochrany nemovitosti

Nejsou evidovány žádné způsoby ochrany.

Seznam BPEJ

Parcela nemá evidované BPEJ.

Omezení vlastnického práva

Nejsou evidována žádná omezení.

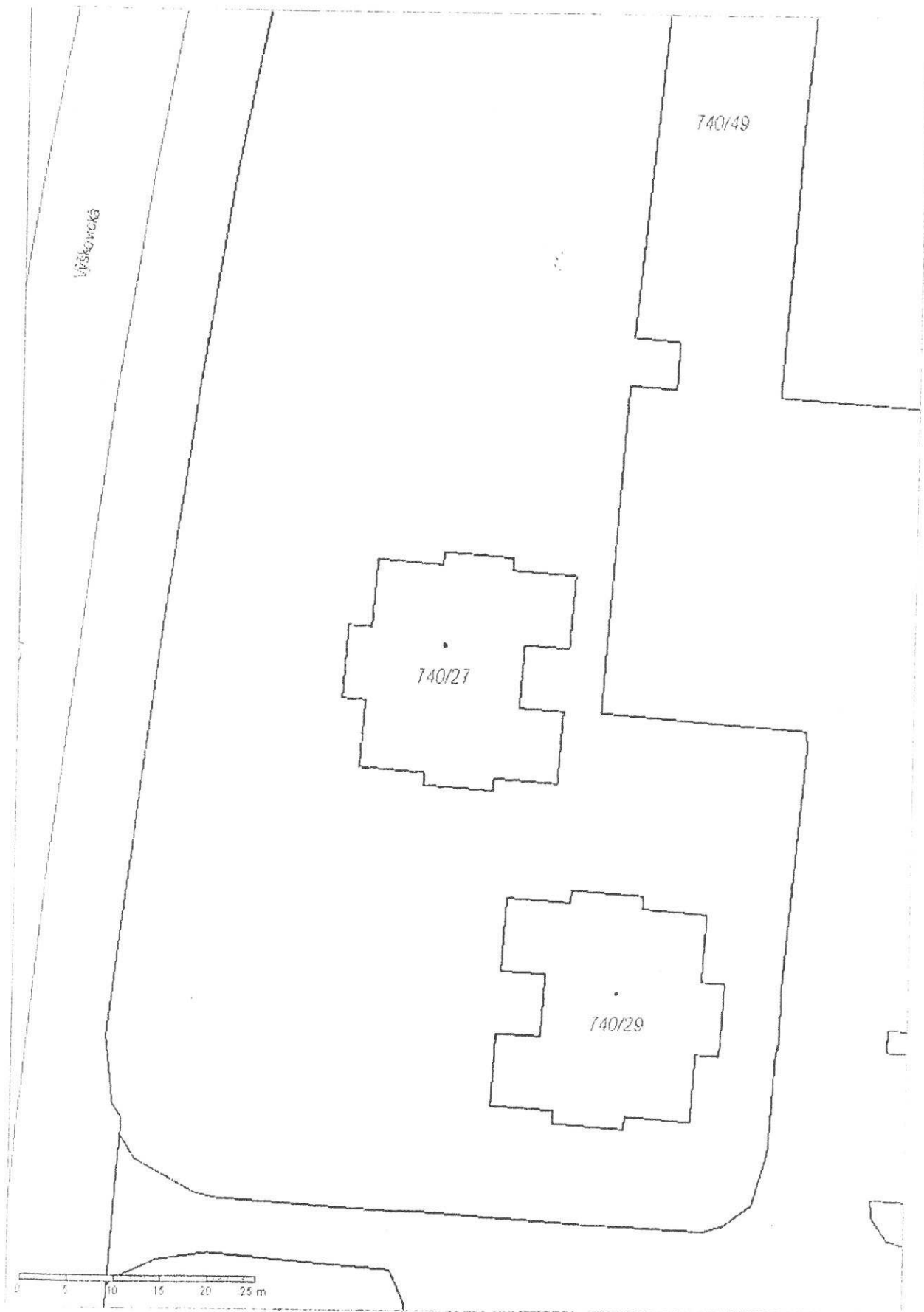
Jiné zápisy

Název
Změna výměr obnovou operátu

Zobrazené údaje mají informativní charakter.

Nemovitost je v územním obvodu, kde státní správu katastru nemovitosti ČR vykonává Katastrální úřad pro Moravskoslezský kraj, Katastrální pracoviště Ostrava

Platnost k 18.08.2011 08:13:08



V ý p i s

z obchodního rejstříku, vedeného
Městským soudem v Praze
oddíl B, vložka 6064

!!! UPOZORNĚNÍ !!!

Tento výpis má pouze **informativní** charakter.

Data pro jeho vytvoření byla získána z počítačové sítě INTERNET. V případě, že se domníváte, že obsahuje chyby, obraťte se prosím na rejstříkový soud.

Datum zápisu: 13. srpna 1999
Obchodní firma: Vodafone Czech Republic a.s.
Sídlo: Praha 10, Vinohradská 167, PSČ 100 00
Identifikační číslo: 257 88 001
Právní forma: Akciová společnost

Předmět podnikání:

- na základě osvědčení vydaného Českým telekomunikačním úřadem společnost vykonává následující komunikační činnost dle zákona č. 127/2005 Sb., o elektronických komunikacích a o změně některých souvisejících zákonů, která je podnikáním v elektronických komunikacích:

- (i) veřejná mobilní síť elektronických komunikací
- (ii) veřejná mobilní telefonní síť
- (iii) veřejně dostupná telefonní služba
- (iv) služby přenosu dat
- (v) služby přístupu k síti internet
- (vi) pronájem okruhů

- výroba, obchod a služby neuvedené v přílohách 1 až 3 živnostenského zákona

Předmět činnosti:

- zprostředkování zaměstnání

A) českým občanům na území České republiky, pro všechny druhy prací, podle ust. § 14 odst. 1 písm. a), písm. b) a písm. c) zákona o zaměstnanosti.

B) českým občanům na území států Evropské unie, Švýcarska, Lichtenštejnska, Islandu, Norska a ostatních států v rámci skupiny Vodafone Group Plc. pro všechny druhy prací, podle ust. § 14 odst. 1 písm. a), písm. b) a písm. c) zákona o zaměstnanosti

C) občanům států Evropské unie, Švýcarska, Lichtenštejnska, Islandu, Norska a ostatních států v rámci skupiny Vodafone Group Plc. pro všechny druhy prací, dle ust. § 14 odst. 1 písm. a), písm. b) a písm. c) zákona o zaměstnanosti.

Statutární orgán - představenstvo:

člen představenstva:

Pavel Kos, r.č. 721101/1500

Praha 4, Za Valem 1403/15, PSČ 148 00

den vzniku členství v představenstvu: 19. prosince 2007

člen představenstva:

Paul Astley, dat. nar. 10.07.1967

5, Elizabeth Gardens, Kintbury, Hungerford, Berkshire, RG17 9TB

Spojené království Velké Británie a Severního Irsku

den vzniku členství v představenstvu: 22.ledna 2008

předseda představenstva: Muriel Anton , dat. nar. 19.04.1962
Praha 1, Nové Město, Karlova 48, PSČ 110 00
den vzniku funkce: 16.června 2009
den vzniku členství v představenstvu: 4.října 2006

člen představenstva: Pavel Hlavinka, r.č. 641129/1007
Líbeznice, V Sídle 441, okres Praha-východ, PSČ 250 65
den vzniku členství v představenstvu: 4.června 2009

člen představenstva: Patricia Haws , dat. nar. 16.03.1957
Praha 1, Nové Město, Karlova 48, PSČ 110 00
den vzniku členství v představenstvu: 4.června 2009

Za společnost jednají a podepisují kteříkoli dva (2) členové představenstva společně. Členové představenstva podepisují za společnost takovým způsobem, že k vytištěnému nebo napsanému obchodnímu jménu společnosti připojí svůj podpis shodný s úředně ověřeným podpisovým vzorem. Za společnost jednají a podepisují rovněž kteříkoli dva (2) prokuristé společnosti, vyjma zcizování nemovitostí a jejich zatěžování, a to tím způsobem, že k vytištěnému nebo napsanému obchodnímu jménu společnosti připojí dodatek označující prokuru a svůj podpis.

Dozorčí rada:

člen dozorčí rady: Katarína Brončeková , r.č. 735306/8426
90201 Pezinok, Malacká cesta 35
Slovenská republika

předseda dozorčí rady: Petr Příhoda, r.č. 701210/0040
Praha 2, Záhřebská 248/35, PSČ 120 00
den vzniku funkce: 5.února 2010
den vzniku členství v dozorčí radě: 25.ledna 2010

Jediný akcionář:

Vodafone Europe B.V.
2909 LC Capelle aan den IJssel, Rivium Quadrant 173
Nizozemské království

Akcie:

1 ks kmenové akcie na jméno v listinné podobě ve jmenovité hodnotě 8 150 000 000,- Kč
Akcie společnosti jsou vydány v listinné podobě a nejsou registrované. Omezení převoditelnosti akcií společnosti
vydaných na jméno: převod akcií společnosti na jméno je s výjimkou případů uvedených v článku 49 odst. 3 stanov společnosti podmíněn souhlasem dozorčí rady společnosti.

Základní kapitál: 8 150 000 000,- Kč
Splaceno: 100 %

Ostatní skutečnosti:

- Stanovy:

Právní poměry společnosti se řídí stanovami přijatými řádnou

valnou hromadou společnosti dne 24.6.2002;

- Stanovy:

Právní poměry společnosti se řídí stanovami přijatými mimořádnou valnou hromadou společnosti dne 24.10.2003;

- Na nástupnickou společnost Vodafone Czech Republic a.s., se sídlem Praha 10, Vinohradská 167, PSČ 100 00, IČ: 25788001, zapsanou v obchodním rejstříku vedeném Městským soudem v Praze, v oddíle B, vložka 6064, přešlo na základě vnitrostátní fúze sloučením podle ustanovení § 60 a následující zákona č. 125/2008 Sb., o přeměnách společností a družstev, jmění včetně práv a povinností z pracovněprávních vztahů, zanikající společnosti BroadNet Czech, a.s., se sídlem Praha 10, Vinohradská 167, PSČ 100 00, IČ: 26201224, zapsané v obchodním rejstříku vedeném Městským soudem v Praze, v oddíle B, vložka 6751, s rozhodným dnem vnitrostátní fúze sloučením 1. dubna 2009. Společnost BroadNet Czech, a.s. v důsledku fúze sloučením zanikla bez likvidace a společnost Vodafone Czech Republic a.s. se stala jejím universálním nástupcem.

Tento výpis je neprodejný a byl pořízen na Internetu (<http://www.justice.cz>).

Dne: 31.05.11 10:59:28

Údaje platné ke dni 31.05.2011, 6:00

OPIS

Společnost Vodafone Czech Republic a.s., se sídlem Vinohradská 167 Praha 10, PSČ: 100 00, IČ: 25788001, zapsaná v obchodním rejstříku vedeném Městským soudem v Praze, oddíl B, vložka 6064, jednající prostřednictvím člena představenstva pana Pavla Kose, a člena představenstva pana Pavla Hlavinky. (dále "společnost" nebo "zmocnitel")

Tímto pověřuje

pana Martina Koutného

zaměstnance Společnosti, nar. 25.5.1971,

aby jménem Společnosti

vykonával veškeré úkony spojené s uzavíráním smluv souvisejících se zřizováním věcných břemen, nájemních smluv a ostatních smluv vztahujících se k základovým stanicím GSM / UMTS v jednotlivých místech České republiky (dále jen "Smlouvy"). Zmocněnec je zejména oprávněn zkoumat podmínky smluv, kontrolovat plnění ze smluv, účastnit se jednání a vznášet na nich připomínky návrhy týkající se Smluv a tyto Smlouvy podepisovat.

Toto pověření se uděluje ode dne vystavení této plně moci do dne 31.3.2012.

Pověřený zaměstnanec je ve výše uvedeném rozsahu a po výše uvedenou dobu oprávněn a pověřen jednat jménem Společnosti samostatně.

Pověřený zaměstnanec je oprávněn jmenovat zástupce se všemi či částí oprávnění dle tohoto pověření

V Praze dne 25.3.2011



Pavel Kos

člen představenstva Vodafone Czech Republic a.s.
Member of the Board of Directors of Vodafone Czech Republic a.s.

Dne

Pověření přijímám:

Martin Koutný



Vodafone Czech Republic a.s., with the registered office at Vinohradská 167, Praha 10, postal code 100 00, company ID no. 25788001 entered into the Commercial Register at the Prague Municipal Court, Section B, Insert 6064, acting through the Member of the Board of Directors Mr. Pavel Kos, and Member of the Board of Directors Mr. Pavel Hlavinka. (hereinafter the "Company" or the "Principal")

hereby authorizes

Martin Koutný

Employee of the Company, date of birth 25.5.1971,

to

execute any and all acts in connection with conclusion of Contracts on Easement, Lease Contracts and other agreements on BTSs (GSM/UMTS) within the territory of the Czech Republic (hereinafter referred to as the "Contracts"). The Attorney is authorised, in particular, to examine the terms and conditions of the Contracts, to check performance thereof, to participate in negotiations and to raise objections and motions relating to the Contracts and to sign the Contracts.

This authorization is effective from the date of the granting hereof to 31.3.2012.

The authorized employee is entitled and authorized to act on behalf of the Company independently in the above-described extent and for the above-specified period of time.

The authorized employee is entitled to appoint a substitute with all or part of the powers granted hereunder.

In Prague on 25.3.2011



Pavel Hlavinka

člen představenstva Vodafone Czech Republic a.s.
Member of the Board of Directors Vodafone Czech Republic a.s.

PROHLÁŠENÍ O PRAVOSTI PODPISU NA LISTINĚ NESEPSANÉ ADVOKÁTEM


Tímto tímto prohlašuji, že pravostí podpisu na listině, která byla podepsaná Mgr. Martinem Štěpánkem, advokátem se sídlem v Praze, č. p. 116/137, zastupujícím v občanské věci č. 120/137, v řízení pod sv.č. 116/137, prohlášením, že tato listina byla sepsána a v ní vyhotovena podepsali:

Pavel Kos, bytem na Valce 116/137, Praha 1, zastupující se listinou advokátského průkazu, č. 116/137, v. r.

Pavel Hlavinka, bytem V Šedivě 411, Praha 1, zastupující se listinou advokátského průkazu, č. 116/137, v. r.
 advokátský úřad - Střední Boleslav, 116/137.

Podpisovaný advokát tímto prohlášením o pravosti podpisu nepotvrzuje ani pravdivost údajů uvedených v této listině, ani její obsah ani předpis.

11. 12. 1911


Mgr. Martin Štěpánek,
advokát
v. r.

UDr. Eva NEUMANOVÁ - Ověřovací oddělení

Ověření - vidinace



-----OVĚŘUJI, ŽE TENTO ÚPLNÝ OPIS SLOŽENÝ Z 2 LISTŮ DOSLOVNĚ-----
-----SOUHLASÍ S LISTINOU, Z NÍŽ BYL PŮŘÍZEN, SLOŽENOU Z 2 LISTŮ.-----



(012.854)

V Brně dne 29.03.2011

Eva Neumanová
notářská tiskovnice
ověřená tiskovkou
UDr. Evou Neumanovou

Příloha č. 6 - zařídění do Klasifikace stavebních děl CZ – CC, zaevidování u Pronajímatele, zařídění do odpisové skupiny

Pronajímatel prohlašuje, že budova, jejíž součástí je Předmět nájmu definovaný v odstavci 2.1 Smlouvy o nájmu části nemovitosti (stavby), je zaříděna do Klasifikace stavebních děl CZ-CC následovně (zakřížkujte, prosím, příslušný kód klasifikace CZ-CC):

Kód CZ-CC	Text CZ-CC	Zakřížkovat
11	Budovy pro bydlení	X
121111	Budovy hotelů a podobných ubytovacích zařízení	
122	Budovy administrativní	
123011	Budovy obchodních domů	
123079	Podzemní obchodní střediska	
1241	Budovy pro telekomunikace	
125222	Síla samostatná	
125112	Budovy výrobní pro energetiku	
125111	Budovy pro průmysl (továrny bez komínů)	
125113	Budovy vodního hospodářství, čistíren a úpraven vod (vodárny)	
1261	Budovy pro společenské a kulturní účely	
1262	Muzea a knihovny	
1263	Školy, univerzity a budovy pro výzkum	
1264	Budovy pro zdravotnictví (nemocnice)	
127122	Síla pro sklizňovou úpravu a skladování obilí	
1272	Budovy pro bohoslužby a náboženské aktivity	
1273	Historické nebo kulturní památky	
1b	Budovy ostatní, jinde neuvedené	
1	Budovy ze dřeva a plastů	
2142	Tunely, podjezdy, podchody	
2141	Mosty, visuté dálnice	
2152	Přehrady, hráze	
221241	Vodojem	
222253	Fontána, hydrant, kašna	
230	Věže, stožáry, věžové zásobníky	
230351	Průmyslové komíny chemických podniků	
230451	Průmyslové komíny pro ostatní průmysl	
2302	Stavby elektráren	
241	Stavby pro sport a rekreaci	
241249	Rozhledny	

Pronajímatel prohlašuje, že budova, jejíž součástí je Předmět nájmu, byla dle §26 zákona č. 586/1992 Sb., o daních z příjmů zaevidována u Pronajímatele ve zdaňovacím obdobím započatém dnem: 3.12.2011

V případě, že budova, jejíž součástí je Předmět nájmu, není u Pronajímatele zaevidována dle §26 zákona č. 586/1992 Sb., o daních z příjmů, prohlašuje Pronajímatel, že budova, jejíž součástí je Předmět nájmu, byla pořízena dne: leden 1991

Budova, jejíž součástí je Předmět nájmu, je u Pronajímatele ke dni podpisu této přílohy zaříděna do účetní odpisové skupiny č.: VII.

V případě, že mezi datem zaevidování (pořízení) a datem podpisu této přílohy došlo u Pronajímatele ke změně účelu užívání budovy, uveďte následující informace:

- datum změny účelu:.....
- původní kód Klasifikace stavebních děl CZ-CC:.....
- původní odpisová skupina:.....
- nový kód Klasifikace stavebních děl CZ-CC:.....
- nová odpisová skupina:.....

Pronajímatel prohlašuje, že budova, jejíž součástí je Předmět nájmu, je nemovitou kulturní památkou, vedenou Národním památkovým úřadem v Ústředním seznamu kulturních památek: ANO/NE*.

V případě, že dojde ke změně účelu užívání budovy po datu podpisu této přílohy, zavazuje se Pronajímatel o této změně Nájemce neprodleně písemně informovat.

Dále se Pronajímatel zavazuje Nájemce neprodleně písemně informovat o změně vlastníka budovy.

Pronajímatel:

V..... dne.....

Podpis:

Jméno: Bc. Martin Bednář

Funkce: starosta městského obvodu
Ostrava-Jih

* nehodící se škrtněte

TP