

VÝKAZ DOSAVADNÍHO A NOVÉHO STAVU ÚDAJŮ KATASTRU NEMOVITOSTÍ																	
Dosavadní stav					Nový stav												
Označení pozemku parc. číslem	Výměra parcely		Druh pozemku	Označení pozemku parc. číslem	Výměra parcely		Druh pozemku	Typ stavby	Způsob využití	Způsob využití	Porovnání se stavem evidence právních vztahů						
	ha	m ²			Způsob využití	ha					m ²	Způsob využití	Způsob využití	Díl přechází z pozemku označeného v katastru nemovitostí	dřívejší poz. evidenci	Číslo listu vlastnictví	Výměra dflu
1125/1	69	87	ostat.pl. silnice	1125/1	48	49	ostat.pl. silnice				0						
				1125/22		90	ostat.pl. silnice				0	1125/1	1317		90		
				1125/23		12	71	ostat.pl. silnice				2	1125/1	1317	12	71	
				1125/24		7	77	ostat.pl. silnice				0	1125/1	1317	7	77	
	69	87			69	87											

GEOMETRICKÝ PLÁN pro rozdělení pozemku	Geometrický plán ověřil úředně oprávněný zeměměřický inženýr:	Stejnopis ověřil úředně oprávněný zeměměřický inženýr:
	Jméno, příjmení: <i>Ing. Michal Jarůšek</i>	Jméno, příjmení: <i>Ing. Michal Jarůšek</i>
	Číslo položky seznamu úředně oprávněných zeměměřických inženýrů: <i>2583/2012</i>	Číslo položky seznamu úředně oprávněných zeměměřických inženýrů: <i>2583/2012</i>
	Dne: <i>29.8.2017</i> Číslo: <i>179/2017</i>	Dne: <i>31.8.2017</i> Číslo: <i>435/2017</i>
	Náležitosti a přesnosti odpovídá právním předpisům.	Tento stejnopis odpovídá geometrickému plánu v elektronické podobě uloženému v dokumentaci katastrálního úřadu.
Vyhotovitel: <i>Ing. Michal Jarůšek Vojkov 98 257 53 Vrchatovy Janovice</i>	Katastrální úřad souhlasí s očíslováním parcel.	Ověření stejnopisu geometrického plánu v listinné podobě.
Číslo plánu: <i>1721-137/2017</i>	KÚ pro Středočeský kraj KP Benešov Ing. Jana Vondráková PGP-1430/2017-201 2017.08.31 12:25:38 CEST	
Okres: <i>Benešov</i>		
Obec: <i>Votice</i>		
Kat. území: <i>Votice</i>		
Mapový list: <i>Sedlčany 3-7/13, 3-7/14</i>		
Dosavadním vlastníkům pozemků byla poskytnuta možnost seznámit se v terénu a průběhem navrhovaných nových hranic, které byly označeny předepsaným způsobem: <i>obrubníky, ocelovými hřeby</i>		

Seznam souřadnic (S-JTSK)

Č. bodu	Souřadnice pro zápis do KN			Souřadnice určené měřením		
	Y	X	kód kv.	Y	X	Poznámka
68-4	734302.28	1094630.49	3			roh obrubníku
68-115	734310.97	1094632.56	3			roh obrubníku
68-124	734335.57	1094639.91	3			roh obrubníku
68-127	734381.84	1094660.13	3			zapuštěný hřeb
68-133	734349.40	1094645.35	3			roh obrubníku
68-146	734422.98	1094679.17	3			zapuštěný hřeb
69-143	734478.19	1094710.80	3			zapuštěný hřeb
69-237	734600.42	1094696.63	3			zapuštěný hřeb
69-238	734601.25	1094704.30	3			zapuštěný hřeb
71-142	734201.08	1094637.29	3			zapuštěný hřeb
141-11	734461.69	1094706.45	3			zapuštěný hřeb
2	734599.42	1094697.33	3			roh obrubníku
3	734585.60	1094700.46	3			roh obrubníku
4	734573.70	1094702.86	3			roh obrubníku
5	734566.73	1094704.11	3			roh obrubníku
6	734552.96	1094706.24	3			roh obrubníku
7	734535.64	1094708.02	3			roh obrubníku
8	734530.00	1094708.17	3			roh obrubníku
9	734519.63	1094708.09	3			roh obrubníku
10	734515.64	1094707.84	3			roh obrubníku
11	734506.64	1094706.84	3			roh obrubníku
12	734496.81	1094705.06	3			roh obrubníku
13	734489.74	1094703.43	3			roh obrubníku
14	734480.94	1094701.02	3			roh obrubníku
16	734471.76	1094707.11	3			roh obrubníku
17	734471.39	1094706.15	3			roh obrubníku
18	734470.84	1094705.29	3			roh obrubníku
19	734470.01	1094704.60	3			roh obrubníku
20	734460.64	1094701.46	3			roh obrubníku
21	734452.03	1094698.22	3			roh obrubníku
22	734441.78	1094694.22	3			roh obrubníku
23	734431.55	1094690.25	3			roh obrubníku
24	734408.40	1094679.70	3			roh obrubníku
25	734361.90	1094657.92	3			roh obrubníku
26	734352.49	1094653.68	3			roh obrubníku
27	734347.82	1094651.72	3			roh obrubníku
28	734332.69	1094645.87	3			roh obrubníku
29	734327.90	1094644.24	3			roh obrubníku
30	734323.53	1094642.91	3			roh obrubníku
31	734393.98	1094665.94	3			roh obrubníku
32	734400.36	1094668.99	3			roh obrubníku
33	734411.38	1094674.12	3			roh obrubníku
34	734433.34	1094683.59	3			roh obrubníku
35	734439.79	1094686.30	3			roh obrubníku
36	734455.59	1094692.52	3			roh obrubníku
37	734469.43	1094697.40	3			roh obrubníku
38	734344.11	1094650.13	3			roh obrubníku
39	734318.65	1094641.50	3			roh obrubníku
40	734309.85	1094639.15	3			roh obrubníku
41	734304.92	1094637.93	3			roh obrubníku
42	734300.97	1094637.05	3			roh obrubníku
43	734289.04	1094634.79	3			roh obrubníku
44	734284.00	1094634.05	3			roh obrubníku
45	734278.43	1094633.37	3			roh obrubníku
46	734268.88	1094632.79	3			roh obrubníku
47	734254.68	1094632.75	3			roh obrubníku
48	734234.25	1094633.45	3			roh obrubníku
49	734232.18	1094633.57	3			roh obrubníku
50	734219.61	1094634.79	3			roh obrubníku
51	734212.55	1094635.61	3			roh obrubníku
52	734600.47	1094697.07	3			zapuštěný hřeb
53	734472.33	1094709.25	3			zapuštěný hřeb
54	734544.70	1094707.30	3			roh obrubníku
55	734471.52	1094706.50	3			průsečík

893/6

893/5

893/4

II
902/4

II
897

1765

1764

1692

893/1

II
895

1125/2

69-237

52

7.27

69-238

1125/22

1125/10

14.15

3

12.15

4

7.08

5

1125/8

13.94

6

8.33

54

9.10

7

5.64

8

10.38

9

4.00

10

9.05

11

1125/1

868/4

1125/11

1125/18

1125/12

1831

1808

868/5

S

868/6

868/3

868/8

LIST Č.1

868/7

1840

3/6

1687

959/2

893/4

959/9

833

1864

984

1865

959/4

959/8

1765

1840

1839

893/3

893/2

1764

886/5

1125/23

1125/24

11 10.00 12 7.26 13 9.11 14 12.07 37 14.70 36 16.98 35 7.00 34 11.25 68-146 25.45 24 12.15 32 7.10

54

886/12

878/12

1708

878/19

1190

547

1263

141-11

891/3

1224

1419

1398

878/18

1399

878/3

474/1

891/2

891/1



353/3

353/2

833

959/8

1125/23

1125/15

1125/14

1884

543

486

882

886/5

545/1

1950

886/4

886/12

1161

886/32

1158

1419

1398

1399

474/1

1002

886/23

886/6

103

886/31

886/24

1003



LIST Č.2

VÝKAZ DOSAVADNÍHO A NOVÉHO STAVU ÚDAJŮ KATASTRU NEMOVITOSTÍ												
Dosavadní stav				Nový stav								
Označení pozemku parc. číslem	Výměra parcely		Druh pozemku Způsob využití	Označení pozemku parc. číslem	Výměra parcely		Druh pozemku Způsob využití	Typ stavby Způsob využití	Způsob určení výměry	Porovnání se stavem evidence právních vztahů		
	ha	m ²			ha	m ²				Díl přechází z pozemku označeného v katastru nemovitostí	Číslo listu vlastnictví	Výměra dílu
1125/1	69	87	ostat.pl. silnice	1125/1	48	49	ostat.pl. silnice		0			
				1125/22		90	ostat.pl. silnice		0	1125/1	1317	90
				1125/23	12	71	ostat.pl. silnice		2	1125/1	1317	12 71
				1125/24	7	77	ostat.pl. silnice		0	1125/1	1317	7 77
	69	87			69	87						

GEOMETRICKÝ PLÁN pro <i>rozdělení pozemku</i>	Geometrický plán ověřil úředně oprávněný zeměměřický inženýr:		Stejnopis ověřil úředně oprávněný zeměměřický inženýr:		
	Jméno, příjmení:	<i>Ing. Michal Jarůšek</i>		Jméno, příjmení:	Ing. Michal Jarůšek
	Číslo položky seznamu úředně oprávněných zeměměřických inženýrů:	<i>2583/2012</i>	Číslo položky seznamu úředně oprávněných zeměměřických inženýrů:	2583/2012	
	Dne: <i>29.8.2017</i>	Číslo: <i>179/2017</i>	Dne: 31.8.2017	Číslo: 435/2017	
Nálezitostmi a přesností odpovídá právním předpisům.		Tento stejnopis odpovídá geometrickému plánu v elektronické podobě uloženému v dokumentaci katastrálního úřadu.		Ověření stejnopisu geometrického plánu v listinné podobě.	
Vyhotovitel: <i>Ing. Michal Jarůšek</i> <i>Vojkov 98</i> <i>257 53 Vrchotovy Janovice</i>	Katastrální úřad souhlasí s označováním parcel.		KÚ pro Středočeský kraj KP Benešov Ing. Jana Vondráková PGP-1430/2017-201 2017.08.31 12:25:38 CEST		
Číslo plánu: <i>1721-137/2017</i>					
Okres: <i>Benešov</i>					
Obec: <i>Votice</i>					
Kat. území: <i>Votice</i>					
Mapový list: <i>Sedlčany 3-7/13, 3-7/14</i>	Dosavadním vlastníkům pozemků byla poskytnuta možnost seznámit se v terénu s průběhem navrhovaných nových hranic, které byly označeny předepsaným způsobem: <i>obrůbky, ocelovými hřeby</i>				

Seznam souřadnic (S-JTSK)

Č. bodu	Souřadnice pro zápis do KN			Souřadnice určené měřením		
	Y	X	kód kv.	Y	X	Poznámka
68-4	734302.28	1094630.49	3			roh obrubníku
68-115	734310.97	1094632.56	3			roh obrubníku
68-124	734335.57	1094639.91	3			roh obrubníku
68-127	734381.84	1094660.13	3			zapuštěný hřeb
68-133	734349.40	1094645.35	3			roh obrubníku
68-146	734422.98	1094679.17	3			zapuštěný hřeb
69-143	734478.19	1094710.80	3			zapuštěný hřeb
69-237	734600.42	1094696.63	3			zapuštěný hřeb
69-238	734601.25	1094704.30	3			zapuštěný hřeb
71-142	734201.08	1094637.29	3			zapuštěný hřeb
141-11	734461.69	1094706.45	3			zapuštěný hřeb
2	734599.42	1094697.33	3			roh obrubníku
3	734585.60	1094700.46	3			roh obrubníku
4	734573.70	1094702.86	3			roh obrubníku
5	734566.73	1094704.11	3			roh obrubníku
6	734552.96	1094706.24	3			roh obrubníku
7	734535.64	1094708.02	3			roh obrubníku
8	734530.00	1094708.17	3			roh obrubníku
9	734519.63	1094708.09	3			roh obrubníku
10	734515.64	1094707.84	3			roh obrubníku
11	734506.64	1094706.84	3			roh obrubníku
12	734496.81	1094705.06	3			roh obrubníku
13	734489.74	1094703.43	3			roh obrubníku
14	734480.94	1094701.02	3			roh obrubníku
16	734471.76	1094707.11	3			roh obrubníku
17	734471.39	1094706.15	3			roh obrubníku
18	734470.84	1094705.29	3			roh obrubníku
19	734470.01	1094704.60	3			roh obrubníku
20	734460.64	1094701.46	3			roh obrubníku
21	734452.03	1094698.22	3			roh obrubníku
22	734441.78	1094694.22	3			roh obrubníku
23	734431.55	1094690.25	3			roh obrubníku
24	734408.40	1094679.70	3			roh obrubníku
25	734361.90	1094657.92	3			roh obrubníku
26	734352.49	1094653.68	3			roh obrubníku
27	734347.82	1094651.72	3			roh obrubníku
28	734332.69	1094645.87	3			roh obrubníku
29	734327.90	1094644.24	3			roh obrubníku
30	734323.53	1094642.91	3			roh obrubníku
31	734393.98	1094665.94	3			roh obrubníku
32	734400.36	1094668.99	3			roh obrubníku
33	734411.38	1094674.12	3			roh obrubníku
34	734433.34	1094683.59	3			roh obrubníku
35	734439.79	1094686.30	3			roh obrubníku
36	734455.59	1094692.52	3			roh obrubníku
37	734469.43	1094697.40	3			roh obrubníku
38	734344.11	1094650.13	3			roh obrubníku
39	734318.65	1094641.50	3			roh obrubníku
40	734309.85	1094639.15	3			roh obrubníku
41	734304.92	1094637.93	3			roh obrubníku
42	734300.97	1094637.05	3			roh obrubníku
43	734289.04	1094634.79	3			roh obrubníku
44	734284.00	1094634.05	3			roh obrubníku
45	734278.43	1094633.37	3			roh obrubníku
46	734268.88	1094632.79	3			roh obrubníku
47	734254.68	1094632.75	3			roh obrubníku
48	734234.25	1094633.45	3			roh obrubníku
49	734232.18	1094633.57	3			roh obrubníku
50	734219.61	1094634.79	3			roh obrubníku
51	734212.55	1094635.61	3			roh obrubníku
52	734600.47	1094697.07	3			zapuštěný hřeb
53	734472.33	1094709.25	3			zapuštěný hřeb
54	734544.70	1094707.30	3			roh obrubníku
55	734471.52	1094706.50	3			průsečík

893/6

893/5

89

II
902/4

II
897

1765

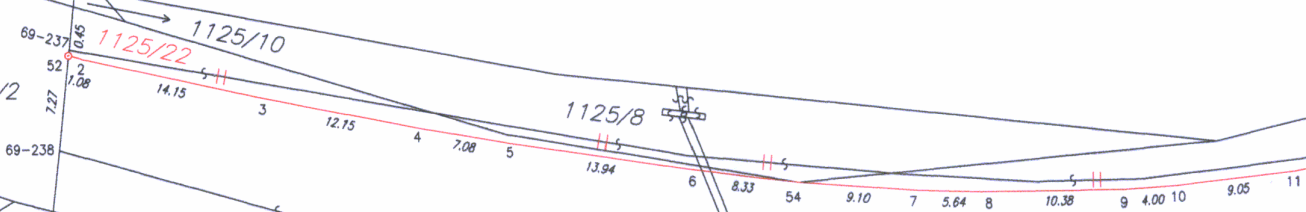
1764

1692

893/1

II
895

1125/2



1125/10

1125/22

1125/8

1125/1

a
868/4

1125/11

1125/18

1125/12

a
868/5

a
868/6

e
868/3

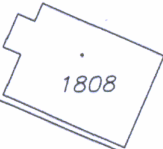
e
868/8



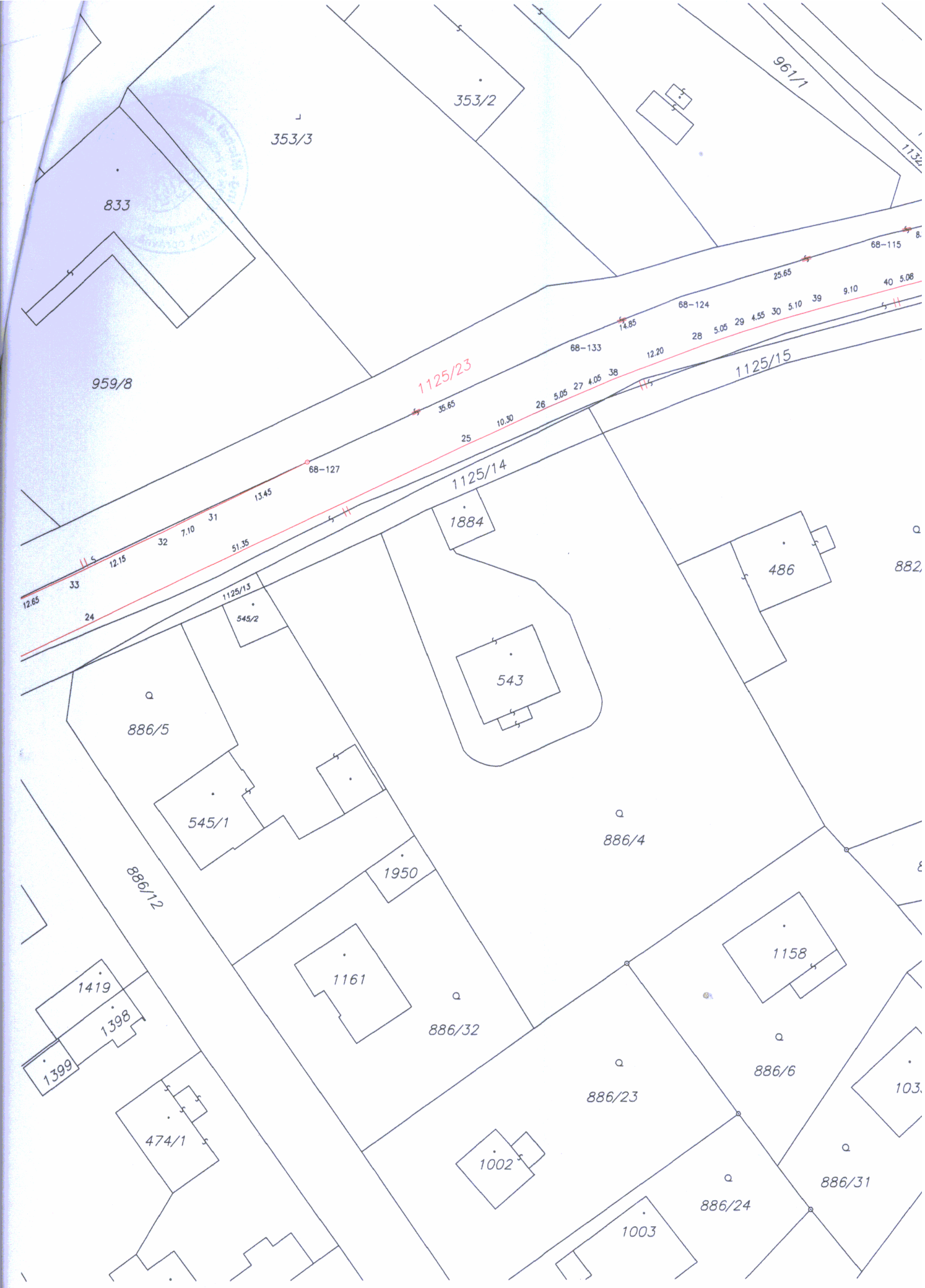
LIST Č. 1

868/7 p 1846

1831



1808



833

353/3

353/2

959/8

1125/23

1125/15

1125/14

1884

486

882

886/5

543

545/1

1125/13

545/2

886/4

886/12

1950

1161

886/32

1158

1419

1398

1399

474/1

1002

886/23

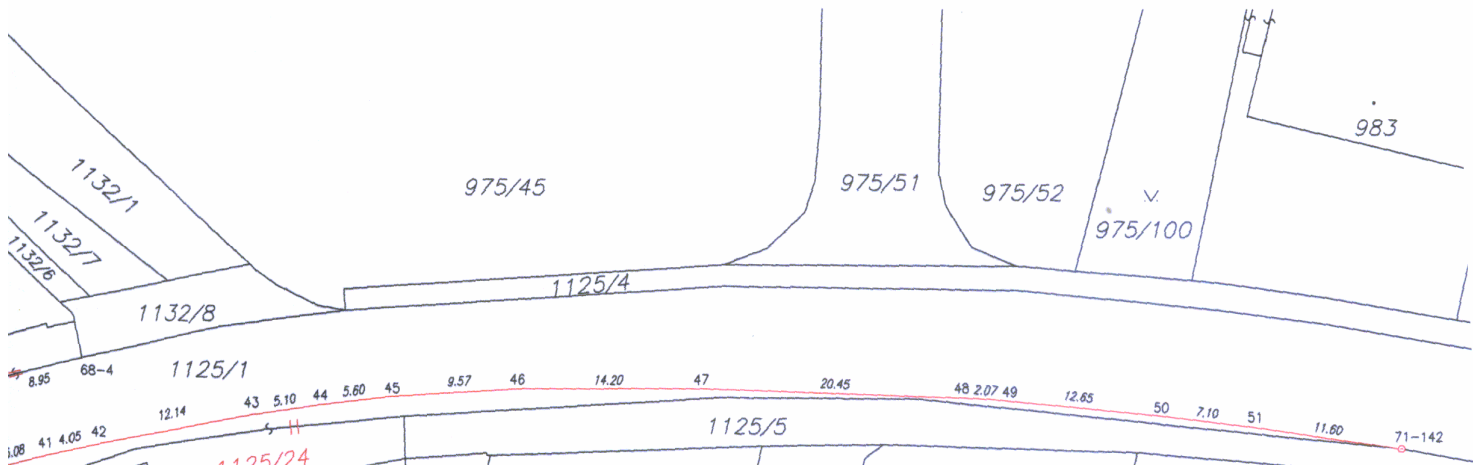
886/6

103

1003

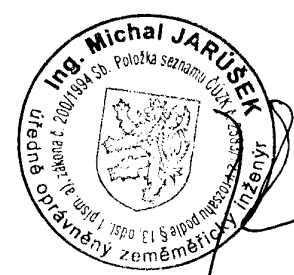
886/24

886/31



LIST C.2

VÝKAZ DOSAVADNÍHO A NOVÉHO STAVU ÚDAJŮ KATASTRU NEMOVITOSTÍ												
Dosavadní stav				Nový stav								
Označení pozemku parc. číslem	Výměra parcely		Druh pozemku Způsob využití	Označení pozemku parc. číslem	Výměra parcely		Druh pozemku Způsob využití	Typ stavby Způsob využití	Způsob určení výměry	Porovnání se stavem evidence právních vztahů		
	ha	m ²			ha	m ²				Díl přechází z pozemku označeného v katastru nemovitostí	Číslo listu vlastnictví	Výměra dílu
Díl přechází z pozemku označeného v katastru nemovitostí												
1125/1	69	87	ostat.pl. silnice	1125/1	48	49	ostat.pl. silnice		0			
				1125/22		90	ostat.pl. silnice		0	1125/1	1317	90
				1125/23		12	71	ostat.pl. silnice	2	1125/1	1317	12 71
				1125/24		7	77	ostat.pl. silnice	0	1125/1	1317	7 77
	69	87				69	87					

GEOMETRICKÝ PLÁN pro rozdělení pozemku		Geometrický plán ověřil úředně oprávněný zeměměřický inženýr:	Stejnopis ověřil úředně oprávněný zeměměřický inženýr:
		Jméno, příjmení: <i>Ing. Michal Jarůšek</i>	Jméno, příjmení: <i>Ing. Michal Jarůšek</i>
		Číslo položky seznamu úředně oprávněných zeměměřických inženýrů: <i>2583/2012</i>	Číslo položky seznamu úředně oprávněných zeměměřických inženýrů: <i>2583/2012</i>
		Dne: <i>29.8.2017</i> Číslo: <i>179/2017</i>	Dne: <i>31.8.2017</i> Číslo: <i>435/2017</i>
		Náležitostmi a přesností odpovídá právním předpisům.	Tento stejnopis odpovídá geometrickému plánu v elektronické podobě uloženému v dokumentaci katastrálního úřadu.
Vyhovitel: <i>Ing. Michal Jarůšek Vojkov 98 257 53 Vrchotovy Janovice</i>		Katastrální úřad souhlasí s očištváním parcel. KÚ pro Středočeský kraj KP Benešov Ing. Jana Vondráková PGP-1430/2017-201 2017.08.31 12:25:38 CEST	Ověření stejnopisu geometrického plánu v listinné podobě. 
Číslo plánu: <i>1721-137/2017</i>			
Okres: <i>Benešov</i>			
Obec: <i>Votice</i>			
Kat. území: <i>Votice</i>			
Mapový list: <i>Sedlčany 3-7/13, 3-7/14</i>			
Dosavadním vlastníkům pozemků byla poskytnuta možnost seznámit se v terénu s průběhem navrhovaných nových hranic, které byly označeny předepsaným způsobem: <i>obrubičky, ocelovými hřeby</i>			

Seznam souřadnic (S-JTSK)

Č. bodu	Souřadnice pro zápis do KN			Souřadnice určené měřením		
	Y	X	kód kv.	Y	X	Poznámka
68-4	734302.28	1094630.49	3			roh obrubníku
68-115	734310.97	1094632.56	3			roh obrubníku
68-124	734335.57	1094639.91	3			roh obrubníku
68-127	734381.84	1094660.13	3			zapuštěný hřeb
68-133	734349.40	1094645.35	3			roh obrubníku
68-146	734422.98	1094679.17	3			zapuštěný hřeb
69-143	734478.19	1094710.80	3			zapuštěný hřeb
69-237	734600.42	1094696.63	3			zapuštěný hřeb
69-238	734601.25	1094704.30	3			zapuštěný hřeb
71-142	734201.08	1094637.29	3			zapuštěný hřeb
141-11	734461.69	1094706.45	3			zapuštěný hřeb
2	734599.42	1094697.33	3			roh obrubníku
3	734585.60	1094700.46	3			roh obrubníku
4	734573.70	1094702.86	3			roh obrubníku
5	734566.73	1094704.11	3			roh obrubníku
6	734552.96	1094706.24	3			roh obrubníku
7	734535.64	1094708.02	3			roh obrubníku
8	734530.00	1094708.17	3			roh obrubníku
9	734519.63	1094708.09	3			roh obrubníku
10	734515.64	1094707.84	3			roh obrubníku
11	734506.64	1094706.84	3			roh obrubníku
12	734496.81	1094705.06	3			roh obrubníku
13	734489.74	1094703.43	3			roh obrubníku
14	734480.94	1094701.02	3			roh obrubníku
16	734471.76	1094707.11	3			roh obrubníku
17	734471.39	1094706.15	3			roh obrubníku
18	734470.84	1094705.29	3			roh obrubníku
19	734470.01	1094704.60	3			roh obrubníku
20	734460.64	1094701.46	3			roh obrubníku
21	734452.03	1094698.22	3			roh obrubníku
22	734441.78	1094694.22	3			roh obrubníku
23	734431.55	1094690.25	3			roh obrubníku
24	734408.40	1094679.70	3			roh obrubníku
25	734361.90	1094657.92	3			roh obrubníku
26	734352.49	1094653.68	3			roh obrubníku
27	734347.82	1094651.72	3			roh obrubníku
28	734332.69	1094645.87	3			roh obrubníku
29	734327.90	1094644.24	3			roh obrubníku
30	734323.53	1094642.91	3			roh obrubníku
31	734393.98	1094665.94	3			roh obrubníku
32	734400.36	1094668.99	3			roh obrubníku
33	734411.38	1094674.12	3			roh obrubníku
34	734433.34	1094683.59	3			roh obrubníku
35	734439.79	1094686.30	3			roh obrubníku
36	734455.59	1094692.52	3			roh obrubníku
37	734469.43	1094697.40	3			roh obrubníku
38	734344.11	1094650.13	3			roh obrubníku
39	734318.65	1094641.50	3			roh obrubníku
40	734309.85	1094639.15	3			roh obrubníku
41	734304.92	1094637.93	3			roh obrubníku
42	734300.97	1094637.05	3			roh obrubníku
43	734289.04	1094634.79	3			roh obrubníku
44	734284.00	1094634.05	3			roh obrubníku
45	734278.43	1094633.37	3			roh obrubníku
46	734268.88	1094632.79	3			roh obrubníku
47	734254.68	1094632.75	3			roh obrubníku
48	734234.25	1094633.45	3			roh obrubníku
49	734232.18	1094633.57	3			roh obrubníku
50	734219.61	1094634.79	3			roh obrubníku
51	734212.55	1094635.61	3			roh obrubníku
52	734600.47	1094697.07	3			zapuštěný hřeb
53	734472.33	1094709.25	3			zapuštěný hřeb
54	734544.70	1094707.30	3			roh obrubníku
55	734471.52	1094706.50	3			průsečík



893/6

893/5

89

II
902/4

II
897

1765

1764

1692

893/1

II
895

1125/2

1125/10

1125/22

1125/8

1125/1

Q
868/4

1831

1808

Q
868/5

1125/11

1125/18

1125/12

S

Q
868/6

LIST Č. 1

Q
868/3

Q
868/8

13/6

1687

959/2

893/4

959/9

833

1864

984

1765

1865

959/4

959/8

1764

1839

1840

893/2

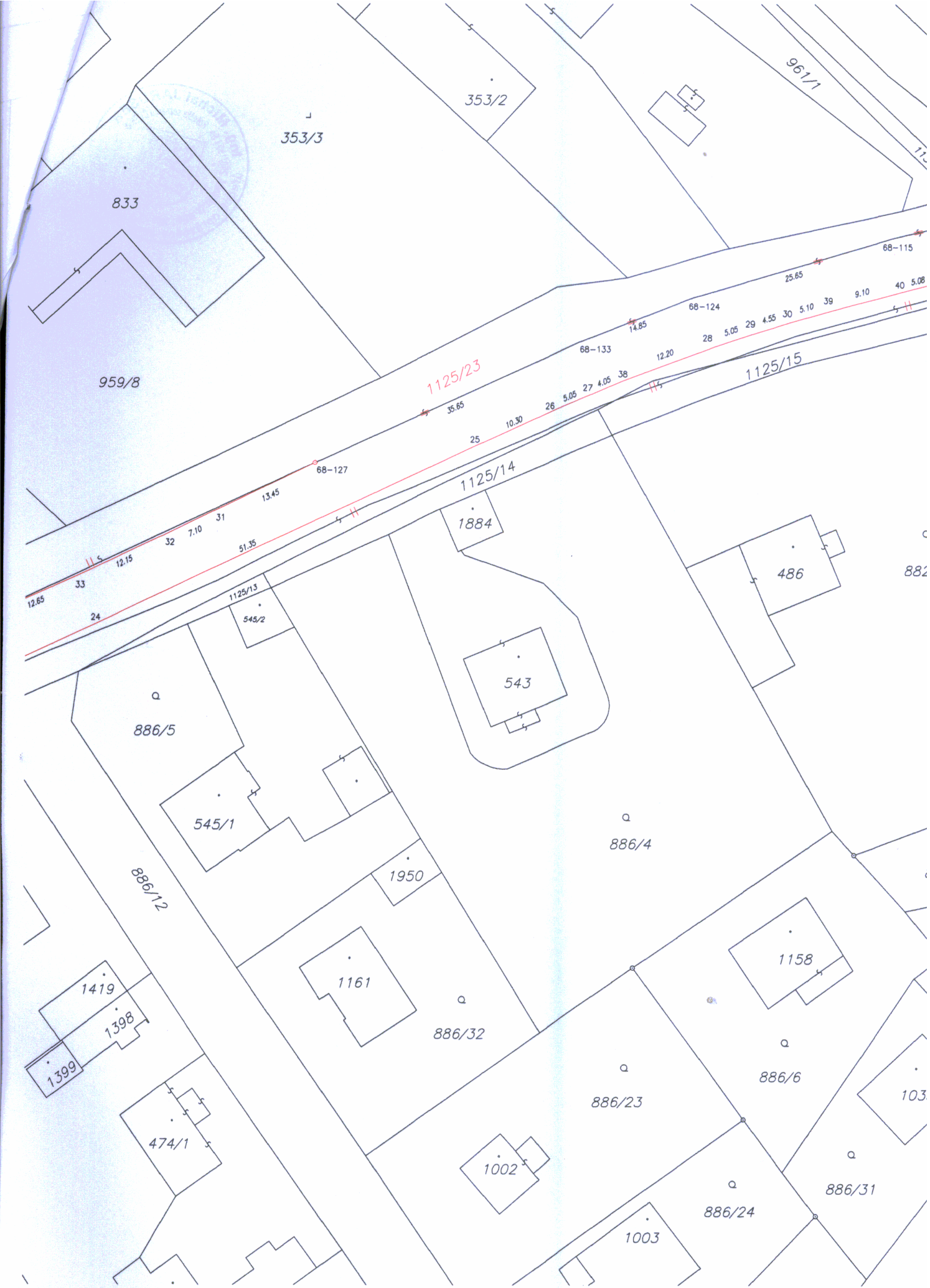
893/3

1125/23

1125/24

886/5

11 10.00 12 7.26 13 9.11 14 12.07 17 10.37 18 1.08 19 9.87 20 9.20 21 11.00 22 10.95 23 7.00 34 11.25 35 16.98 36 14.70 37 12.07 38 6.05 39 6.05 40 5.3 41 11.00 42 141-11 43 547 44 878/19 45 1708 46 878/12 47 1190 48 886/12 49 5 50 891/2 51 1263 52 891/3 53 1224 54 878/18 55 1419 56 1398 57 1399 58 878/3 59 474/1 60 891/1



833

959/8

353/3

353/2

961/1

1125/23

1125/14

1125/15

1884

543

486

882

886/5

545/1

1950

1161

886/32

1419

1398

1399

474/1

1002

1003

886/23

886/24

886/31

886/4

886/6

1158

103

