

**Smlouva
na svoz a odstranění tuhého komunálního a separovaného odpadu
č. j. KRPP-84806-28/ČJ-2018-0300VZ-VZ**

**Článek 1
Smluvní strany**

Česká republika

Sídlo:
IČO:
DIČ:
ID datové schránky:
Bankovní spojení:
zastoupená:

Krajské ředitelství policie Plzeňského kraje

Nádražní 2, Plzeň, PSČ 306 28
751 51 529
CZ75151529
5iyai69
plk. Ing. Bc. Petrem Nováčkem,
Krajské ředitelství policie Plzeňského kraje,
Nádražní 2, 306 28 Plzeň

jako „objednatel“

a

Společnost:

Sídlo:
Zastoupená:
IČO:
DIČ:
ID datové schránky:
Bankovní spojení:

Západočeské komunální služby a. s.

Koterovská 522, 326 00 Plzeň
252 17 348
CZ25217348
4grq4af

Zapsán v obchodním rejstříku, vedeným Krajským soudem v Plzni, oddíl B, vložka 679.

jako „poskytovatel“

uzavírají dle zákona č. 89/2012 Sb., občanského zákoníku, tuto
smlouvu "Svoz a odstranění tuhého komunálního odpadu a separovaného odpadu z objektů
KRPP-P" (dále jen „smlouva“)

**Článek 2
Předmět smlouvy**

1. Předmětem této smlouvy je pravidelný svoz a odstranění tuhého komunálního odpadu (dále jen „TKO“) a separovaného odpadu (dále jen „SEPAR“) uloženého ve sběrných nádobách z objektů objednatele, v rozsahu uvedeném v příloze číslo 1, 2, 3 a 4 této smlouvy, přičemž přílohy jsou nedílnou součástí této smlouvy. Dále je předmětem této smlouvy dodání sběrných nádob do objektů. Předmětné nádoby jsou

ve vlastnictví poskytovatele a objednatel je má po dobu platnosti smlouvy zapůjčeny k užívání za úplaty zahrnutou v ceně služby.

- TKO se podle této smlouvy rozumí zejména pevný odpad pocházející z kanceláří popř. jiných provozů, který se zřetelem na svůj objem, váhu a složení může být vložen do sběrné nádoby, aniž by ohrozil zdraví těch, kdo s nádobami manipulují, nebo aniž by nádobu poškodil.

Článek 3

Práva a povinnosti smluvních stran

A) Povinnosti poskytovatele:

- Poskytovatel se zavazuje touto smlouvou pro objednatele provést svoz a odstranění TKO a separovaného odpadu uloženého ve sběrných nádobách v požadovaném rozsahu a kvalitě.
- V případě neprovedení svozu odpadu ve sjednaném termínu uvedeném v příloze této smlouvy, poskytovatel sám zajistí po domluvě se zástupcem objednatele náhradní svoz, a to tak, aby byl zajištěn plynulý odvoz TKO a separovaného odpadu z objektu objednatele. Nezajistí-li náhradní svoz zhotovitel ze své iniciativy, je tak povinen učinit nejpozději do 24 hodin po prokazatelném upozornění objednatelem.
- Poskytovatel zajistí svoz odpadu v pracovní době objednatele, tj. od 6,00 do 15,00 hod.
- Poskytovatel zajistí nalepení ročních známek na sběrné nádoby.
- Poskytovatel zajistí navrácení sběrné nádoby na dohodnuté stálé stanoviště, a to neprodleně po vyprázdnění.
- Poskytovatel zajistí bez zbytečného prodlení odstranění nečistot vzniklých v souvislosti s přemístěním či vyprazdňováním sběrné nádoby.
- Poskytovatel bez prodlení provede výměnu ztracené, poškozené sběrné nádoby nebo sběrné nádoby neschopné provozu.
- Poskytovatel zajistí jiné vhodné obaly (silnostěnné igelitové pytle) na ukládání TKO a separovaného odpadu, a to v případě, že v rámci odvozu separovaného odpadu z objektu objednatele bude poskytovatel provádět odvoz separovaného odpadu jinak, než obvyklým způsobem.
- Poskytovatel zajistí uzamykání nádob určených objednatelem (je-li relevantní). Vlastním klíčem pak zajistí odemknutí nádoby a svoz odpadu, včetně opětovného uzamčení nádoby (1 klíč obdrží objednatel, 1 klíč obdrží poskytovatel).
- Poskytovatel zajistí vyprazdňování sběrné nádoby řádně a včas dle podmínek této smlouvy.
- Poskytovatel se zavazuje pravidelně vždy jednou za měsíc zasílat objednateli ke kontrole evidenci odpadů v tunách v rozdělení na jednotlivé objekty. U kontejneru (VOK) v Plzni, Anglické nábřeží 7, nahlásí poskytovatel množství odpadu v tunách vždy 1x za měsíc.
- Poskytovatel objednateli zodpovídá za kvalitu, všeobecnou a odbornou správnost poskytovaných služeb a prací a za dodržování platných norem a předpisů.

13. Poskytovatel prohlašuje, že je držitelem potřebného oprávnění k podnikání a má potřebné znalosti, zkušenosti a vybavení pro plnění předmětu smlouvy.
14. Poskytovatel je povinen provádět úkony i v době výpovědní lhůty.

B) Povinnosti objednatele:

1. Objednatel zajistí volný přístup ke sběrným nádobám v dohodnutý den svozu.
2. Objednatel zajistí, aby odpad nebyl odkládán mimo sběrnou nádobu.
3. Objednatel zajistí, aby do sběrné nádoby nebyla ukládána zemina, stavební suť, kamení, cihly, uhynulá zvířata, odpad z vegetace; odpad, který má nebo může mít nebezpečné vlastnosti.
4. Objednatel se zavazuje zaplatit dohodnutou cenu za provedené služby řádně a včas podle podmínek této smlouvy, na základě daňového dokladu vystaveného poskytovatelem. Na požádání je povinen zaplacení ceny poskytovateli dokladovat.
5. Objednatel oznámí poskytovateli poškození nebo odcizení sběrné nádoby tak, aby bylo možno provést výměnu.

Článek 4

Smluvní cena a platební podmínky

A) Smluvní cena:

1. Celková cena plnění za předmět smlouvy je stanovena dohodou na základě cenové nabídky poskytovatele podané v rámci veřejné zakázky s názvem Odpady – Část A – Tuhý komunální odpad a separovaný odpad č. j. KRPP-84806/ČJ-2018-0300VZ-VZ na části:

Část 1 – okres Plzeň město za období 1. 11. 2018 – 31. 12. 2018

Tuhý komunální odpad

Cena bez DPH 43 054,05 Kč

Cena s DPH 21 % 52 095,40 Kč

Separovaný odpad papír

Cena bez DPH 15 716,78 Kč

Cena s DPH 21 % 19 017,30 Kč

Separovaný odpad plast

Cena bez DPH 20 104,06 Kč

Cena s DPH 21 % 24 325,91 Kč

Separovaný odpad sklo, bio (kat. č. 200201)

Cena bez DPH 3 832,81 Kč

Cena s DPH 21 % 4 637,70 Kč

Část 1 – okres Plzeň město za období 1. 1. 2019 – 31. 12. 2019

Tuhý komunální odpad

Cena bez DPH 253 593,68 Kč

Cena s DPH 21 % 306 848,36 Kč

Separovaný odpad papír

Cena bez DPH 117 961,15 Kč
Cena s DPH 21 % 142 732,99 Kč

Separovaný odpad plast
Cena bez DPH 119 633,96 Kč
Cena s DPH 21 % 144 757,09 Kč

Separovaný odpad sklo, bio (kat. č. 200201)
Cena bez DPH 20 938,26 Kč
Cena s DPH 21 % 25 335,30 Kč

Celková cena plnění za Část 1 bez DPH 594 834,75 Kč
Celková cena plnění za Část 1 včetně DPH 719 750,05 Kč

Část 2 – okres Plzeň jih za období 1. 11. 2018 – 31. 12. 2018

Tuhý komunální odpad
Cena bez DPH 2 248,19 Kč
Cena s DPH 21 % 2 720,31 Kč

Separovaný odpad papír
Cena bez DPH 1 838,28 Kč
Cena s DPH 21 % 2 224,32 Kč

Separovaný odpad plast
Cena bez DPH 2 243,90 Kč
Cena s DPH 21 % 2 715,12 Kč

Část 2 – okres Plzeň jih za období 1. 1. 2019 – 31. 12. 2019

Tuhý komunální odpad
Cena bez DPH 13 677,12 Kč
Cena s DPH 21 % 16 549,31 Kč

Separovaný odpad papír
Cena bez DPH 11 339,21 Kč
Cena s DPH 21 % 13 720,44 Kč

Separovaný odpad plast
Cena bez DPH 12 964,76 Kč
Cena s DPH 21 % 15 687,36 Kč

Celková cena plnění za Část 2 bez DPH 44 311,45 Kč
Celková cena plnění za Část 2 včetně DPH 53 616,86 Kč

Část 6 – okres Klatovy za období 1. 11. 2018 – 31. 12. 2018

Tuhý komunální odpad
Cena bez DPH 11 667,59 Kč
Cena s DPH 21 % 14 117,78 Kč

Separovaný odpad papír
Cena bez DPH 6 193,44 Kč
Cena s DPH 21 % 7 494,06 Kč

Separovaný odpad plast
Cena bez DPH 5 691,19 Kč
Cena s DPH 21 % 6 886,34 Kč

Část 6 – okres Klatovy za období 1. 1. 2019 – 31. 12. 2019

Tuhý komunální odpad
Cena bez DPH 71 681,50 Kč
Cena s DPH 21 % 86 734,62 Kč

Separovaný odpad papír
Cena bez DPH 35 505,19 Kč
Cena s DPH 21 % 42 961,28 Kč

Separovaný odpad plast
Cena bez DPH 36 257,66 Kč
Cena s DPH 21 % 43 871,77 Kč

Celková cena plnění za Část 6 bez DPH 166 996,57 Kč
Celková cena plnění za Část 6 včetně DPH 202 065,85 Kč

Část 8 – Anglické nábřeží 7, Plzeň za období 11. 2018 – 31. 12. 2018

Tuhý komunální odpad
Cena bez DPH 10 019,00 Kč
Cena s DPH 21 % 12 123,00 Kč

Část 8 – Anglické nábřeží 7, Plzeň za období 1. 1. 2019 – 31. 12. 2019

Tuhý komunální odpad
Cena bez DPH 57 887,60 Kč
Cena s DPH 21 % 70 044,00 Kč

Celková cena plnění za Část 8 bez DPH 67 906,61 Kč
Celková cena plnění za Část 8 včetně DPH 82 167,00 Kč

Celkový smluvní závazek činí:

874 049,38 Kč bez DPH
1 057 599,76 Kč vč. DPH

2. Podrobný výpočet ceny pro jednotlivé objekty je uveden v přílohách této smlouvy.
3. Celková cena za smluvní období je nejvýše přípustná a zahrnuje veškeré náklady poskytovatele na dopravu a odstranění odpadu, pronájem sběrných nádob, výměnu sběrných nádob v případě poškození nebo ztráty a veškeré činnosti potřebné k řádnému provedení této služby (cestovné, telefonní poplatky, poštovné atd.). Překročení ceny je možné jen v případě změny zákonné sazby DPH – v takovém případě bude nabídková cena upravena podle výše sazby DPH platné v době vzniku zdanitelného plnění.

B) Platební podmínky:

1. Úhrada bude provedena bezhotovostním převodem na základě daňového dokladu (dále jen "faktury" vystavovaného 1x měsíčně v následujícím měsíci po plnění předmětu smlouvy v souladu s měsíčním rozpisem uvedeným v přílohách této smlouvy pro rok 2018, rok 2019.
2. V případě pochybnosti bude poskytovatel povinen objednateli datum odeslání faktury prokazatelně doložit.
3. Faktura musí kromě výše uvedeného obsahovat stanoviště, typ nádoby, počet nádob, četnost svozů v měsíci, den svozu a kód odpadu, který dodavatel fakturuje, tak, aby byl shodný s vykazováním v evidencích pro ISPOP. Dále musí obsahovat veškeré náležitosti daňového dokladu a číslo jednacích této smlouvy; v případě mimořádného svozu mimo uvedení čísla smlouvy, též číslo jednacích příslušné písemné objednávky.
4. Bude-li faktura obsahovat nesprávné náležitosti, nebo bude-li ve faktuře některá z náležitostí chybět, nebo nebude-li cena odpovídat údajům uvedeným v této smlouvě, je objednatel oprávněn fakturu do data splatnosti vrátit poskytovateli. Splátnost opravené faktury bude rovněž 21 kalendářních dnů ode dne vystavení.
5. Faktura se považuje za uhrazenou připsáním příslušné částky na účet poskytovatele.
6. Daňový doklad, vystavený poskytovatelem zdanitelného plnění (poskytovatel), bude příjemcem zdanitelného plnění (objednatelem) uhrazen v plné výši včetně DPH, jestliže si objednatel ověří způsobem umožňujícím dálkový přístup skutečnost, že poskytovatel není nespolehlivým plátcem a bankovní účet je shodný s údajem v jeho registraci. V opačném případě objednatel uhradí poskytovateli pouze základ daně a DPH převede příslušnému Finančnímu úřadu.

Článek 5

Sankce

1. V případě prodloužení objednávky s proplacením daňového dokladu (faktury) je objednatel povinen uhradit poskytovateli úrok z prodloužení ve výši dle nařízení vlády č. 351/2013 Sb., kterým se určuje výše úroku z prodloužení, v platném znění.
2. V případě nesplnění povinnosti odvozu odpadu ani do 24 hodin po prokazatelném upozornění objednatele, je poskytovatel povinen zaplatit objednateli smluvní pokutu ve výši ceny svozu vyváženého kontejneru s odpadem (včetně DPH) za každý den prodloužení.
3. Úrok z prodloužení a smluvní pokuta jsou splatné do 14 dnů po prokazatelné výzvě k jejich plnění.

Článek 6

Doba platnosti smlouvy

1. Tato smlouva se uzavírá na dobu určitou s termínem plnění od 1. listopadu 2018 do 31. prosince 2019.
2. Tato smlouva je platná po podpisu oběma smluvními stranami. Dle zákona číslo 340/2015 Sb., o registru smluv, tato smlouva nabývá účinnosti dnem uveřejnění v registru smluv. Pokud nebude uveřejněna v registru smluv ani do tří měsíců ode dne, kdy byla uzavřena, je zrušena od jejího počátku.
3. Smlouvu lze vypovědět v tříměsíční výpovědní lhůtě. Výpověď se uskutečňuje písemnou formou doporučeným dopisem. Výpovědní lhůta začíná běžet od prvního dne následujícího měsíce po doručení výpovědi druhé smluvní straně.

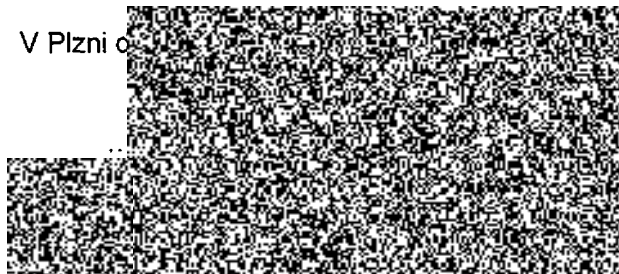
Článek 7
Závěrečná ustanovení

1. Smluvní strany se dohodly, že dokumentace k veřejné zakázce a cenová nabídka účastníka ze dne 28. 6. 2018, je pro obě smluvní strany závazným podkladem pro vyhotovení této smlouvy.
2. Tato smlouva je vyhotovena ve čtyřech 30 stránkových stejnopisech (7 stran smlouvy a 23 stran příloh) z nichž tři obdrží objednatel a jeden poskytovatel.
3. Žádná ze smluvních stran není oprávněna dovolávat se dohod uzavřených jinak než písemnou formou.
4. Změna počtu objektů, počtu nádob, typ nádob a rozsah svozu odpadu bude řešena samostatně formou písemného dodatku.
5. Smluvní strany se dohodly, že případné spory vyplývající z této smlouvy budou řešeny příslušným soudem nikoliv rozhodcem.
6. Pokud není v této smlouvě stanoveno jinak, řídí se právní vztahy z ní vyplývající příslušnými ustanoveními zákona č. 89/2012 Sb., občanského zákoníku.
7. Smluvní strany se zavazují udržovat veškeré informace zjištěné při plnění této smlouvy v tajnosti a nezveřejňovat je ve vztahu k třetím osobám. Smluvní strany však souhlasí s úplným zveřejněním znění této smlouvy dle příslušných právních předpisů.
8. Účastníci této smlouvy po jejím přečtení prohlašují, že souhlasí s jejím obsahem, že tato byla sepsána na základě pravdivých údajů, jejich pravé a svobodné vůle a nebyla uzavřena v tísní ani za jiných, jednostranně nevýhodných podmínek. Na důkaz toho připojují svoje popisy.

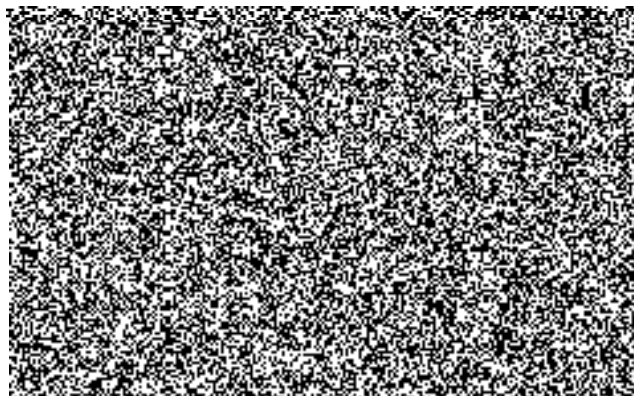
Přílohy smlouvy: Příloha č. 1 – Část 1 okres Plzeň město
 Příloha č. 2 – Část 2 okres Plzeň jih
 Příloha č. 3 – Část 6 Klatovy
 Příloha č. 4 – Část 8 Anglické nábřeží
 Příloha č. 5 – Plná moc

Za objednatele:

V Plzni o



Za poskytovatele:



Cenová nabídka – Část 1

Příloha č. 1 k č. j. KRPP-84806-3/ČJ-2018-0300VZ-VZ
Počet listů přílohy: 4

TKO Plzeň 1. 11. do 31. 12. 2018

stanoviště	typ nádob	počet nádob	cena za 1 svaz 1 nádoby včetně pronájmu včetně DPH (Kč)	četnost svazů	den svazu v týdnu	Četnost jednotlivých svazů v roce 2018 po měsících od 1.11. do 31.12.2018 - TKO - Plzeň												Celkový počet svazů v roce	Celková cena roční včetně DPH dle rozpisu vývozu (Kč)								
						leden	únor	březen	duben	květen	červen	červenec	srpen	září	říjen	listopad	prosinec										
						počet svazů v měsíci Cena svazů za měsíc včetně pron. + DPH (Kč)	počet svazů v měsíci Cena svazů za měsíc včetně pron. + DPH (Kč)	počet svazů v měsíci Cena svazů za měsíc včetně pron. + DPH (Kč)	počet svazů v měsíci Cena svazů za měsíc včetně pron. + DPH (Kč)	počet svazů v měsíci Cena svazů za měsíc včetně pron. + DPH (Kč)	počet svazů v měsíci Cena svazů za měsíc včetně pron. + DPH (Kč)	počet svazů v měsíci Cena svazů za měsíc včetně pron. + DPH (Kč)	počet svazů v měsíci Cena svazů za měsíc včetně pron. + DPH (Kč)	počet svazů v měsíci Cena svazů za měsíc včetně pron. + DPH (Kč)	počet svazů v měsíci Cena svazů za měsíc včetně pron. + DPH (Kč)	počet svazů v měsíci Cena svazů za měsíc včetně pron. + DPH (Kč)	počet svazů v měsíci Cena svazů za měsíc včetně pron. + DPH (Kč)										
Dýšina 284	1100	2	217,93	1x7	po	0	0	0	0	0	0	0	0	0	0	0	0	0	0	0	4	1743,44	5	2179,3	9	3922,74	
Plzeň, Sedláčkova 44	1100	2	217,93	1x7	čt	0	0	0	0	0	0	0	0	0	0	0	0	0	0	0	0	5	2179,3	4	1743,44	9	3922,74
Plzeň, Nádražní 2	1100	4	209,83	2x7	po,čt	0	0	0	0	0	0	0	0	0	0	0	0	0	0	0	0	9	7553,88	9	7553,88	18	15107,76
Plzeň, Nepomucká 43	1100	2	217,93	1x7	po	0	0	0	0	0	0	0	0	0	0	0	0	0	0	0	0	4	1743,44	5	2179,3	9	3922,74
Plzeň, Nemocniční 6	1100	1	217,93	1x7	pá	0	0	0	0	0	0	0	0	0	0	0	0	0	0	0	0	5	1089,65	4	871,72	9	1961,37
Plzeň, Klatovská 200. (kynologie)	240	2	85,21	1x7	pá	0	0	0	0	0	0	0	0	0	0	0	0	0	0	0	0	5	852,1	4	681,68	9	1533,78
Plzeň, Družstevní 16	240	1	85,21	1x7	pá	0	0	0	0	0	0	0	0	0	0	0	0	0	0	0	0	5	426,05	4	340,84	9	766,89
Plzeň, Hřbitovní 1	1100	1	217,93	1x7	po	0	0	0	0	0	0	0	0	0	0	0	0	0	0	0	0	4	871,72	5	1089,65	9	1961,37
Plzeň, Kaznějovská 2	1100	1	277,72	1x14	l.čt	0	0	0	0	0	0	0	0	0	0	0	0	0	0	0	0	2	555,44	2	555,44	4	1110,88
Plzeň, Klatovská 45	1100	2	217,93	1x7	pá	0	0	0	0	0	0	0	0	0	0	0	0	0	0	0	0	5	2179,3	4	1743,44	9	3922,74
Plzeň, Klatovská 55	1100	1	217,93	1x7	pá	0	0	0	0	0	0	0	0	0	0	0	0	0	0	0	0	5	1089,65	4	871,72	9	1961,37
Plzeň, Dobřanská 25 (STK)	1100	1	217,93	1x7	pá	0	0	0	0	0	0	0	0	0	0	0	0	0	0	0	0	5	1089,65	4	871,72	9	1961,37
Plzeň, Slovanská alej 26	1100	2	217,93	1x7	po	0	0	0	0	0	0	0	0	0	0	0	0	0	0	0	0	4	1743,44	5	2179,3	9	3922,74
Plzeň, Slovanská alej 26	240	1	85,21	1x7	po	0	0	0	0	0	0	0	0	0	0	0	0	0	0	0	0	4	340,84	5	426,05	9	766,89
Plzeň, Strážnická 16A	1100	1	277,72	1x14	l.pá	0	0	0	0	0	0	0	0	0	0	0	0	0	0	0	0	2	555,44	2	555,44	4	1110,88
Plzeň, U Borského parku 20	1100	2	217,93	1x7	čt	0	0	0	0	0	0	0	0	0	0	0	0	0	0	0	0	5	2179,3	4	1743,44	9	3922,74
Starý Plzeňec, Smetanova 217	110	1	63,28	1x14	l.po	0	0	0	0	0	0	0	0	0	0	0	0	0	0	0	0	2	126,56	3	189,84	5	316,40
Cena celkem																											52095,40

Legenda (den svazu v týdnu): Po, Út, St, Čt, Pá, So, Ne

V Plzni dne 28.6.2018

Příloha č. 1
č. j. KRPP-84806-3/ČJ-2018-0300VZ
Počet listů: 4
- 12

Cenová nabídka - Část 1

SEPAR PAPIR Plzeň 1. 11. do 31. 12. 2018

stanoviště	typ nádoby	počet nádob	cena za 1 svouz 1 nádoby včetně pronájmů včetně DPH (Kč)	četnost svouzů	den svouzu v týdnu	Četnost jednotlivých svouzů v roce 2018 po měsících od 1. 11. do 31. 12. 2018 - SEPAR PAPIR - Plzeň												Celkový počet svouzů v roce	Celková cena roční včetně DPH dle rozpisu vývozu (Kč)									
						leden	únor	březen	duben	květen	červen	červenec	srpen	září	říjen	listopad	prosinec											
						počet svouzů v měsíci	Cena svouzů za měsíc včetně pron. + DPH (Kč)	počet svouzů v měsíci	Cena svouzů za měsíc včetně pron. + DPH (Kč)	počet svouzů v měsíci	Cena svouzů za měsíc včetně pron. + DPH (Kč)	počet svouzů v měsíci	Cena svouzů za měsíc včetně pron. + DPH (Kč)	počet svouzů v měsíci	Cena svouzů za měsíc včetně pron. + DPH (Kč)	počet svouzů v měsíci	Cena svouzů za měsíc včetně pron. + DPH (Kč)											
Dýšina 264	1100	1	237,34	1x14	l.út	0	0	0	0	0	0	0	0	0	0	0	0	0	0	0	0	2	474,68	2	474,68	4	949,36	
Plzeň, Sedláčkova 44	1100	1	209,42	1x7	út	0	0	0	0	0	0	0	0	0	0	0	0	0	0	0	0	4	837,68	4	837,68	8	1675,36	
Plzeň, Nádražní 2	1100	1	195,46	2x7	út,pá	0	0	0	0	0	0	0	0	0	0	0	0	0	0	0	0	9	1759,14	8	1563,68	17	3322,82	
Plzeň, Nepomucká 43	1100	1	209,42	1x7	út	0	0	0	0	0	0	0	0	0	0	0	0	0	0	0	0	4	837,68	4	837,68	8	1675,36	
Plzeň, Nemocniční 6	240	1	68,88	1x7	út	0	0	0	0	0	0	0	0	0	0	0	0	0	0	0	0	4	275,52	4	275,52	8	551,04	
Plzeň, Klatovská 200 (kynologie)	240	1	96,80	1 x měs	út	0	0	0	0	0	0	0	0	0	0	0	0	0	0	0	0	1	96,8	1	96,8	2	193,60	
Plzeň, Družstevní 16	240	1	96,80	1 x měs	út	0	0	0	0	0	0	0	0	0	0	0	0	0	0	0	0	1	96,8	1	96,8	2	193,60	
Plzeň, Hřbitovní 1	240	1	68,88	1x7	út	0	0	0	0	0	0	0	0	0	0	0	0	0	0	0	0	4	275,52	4	275,52	8	551,04	
Plzeň, Kaznějovská 2	240	1	68,88	1x7	út	0	0	0	0	0	0	0	0	0	0	0	0	0	0	0	0	4	275,52	4	275,52	8	551,04	
Plzeň, Klatovská 45	1100	1	209,42	1x7	pá	0	0	0	0	0	0	0	0	0	0	0	0	0	0	0	0	5	1047,1	4	837,68	9	1884,78	
Plzeň, Klatovská 56	1100	1	209,42	1x7	pá	0	0	0	0	0	0	0	0	0	0	0	0	0	0	0	0	5	1047,1	4	837,68	9	1884,78	
Plzeň, Dobřanská 25 (STK)	1100	1	209,42	1x7	út	0	0	0	0	0	0	0	0	0	0	0	0	0	0	0	0	4	837,68	4	837,68	8	1675,36	
Plzeň, Slovanská alej 26	1100	1	195,46	2x7	út,pá	0	0	0	0	0	0	0	0	0	0	0	0	0	0	0	0	2	390,92	2	390,92	4	781,84	
Plzeň, Strážnická 16A	240	1	77,25	1x14	l.út	0	0	0	0	0	0	0	0	0	0	0	0	0	0	0	0	2	154,5	2	154,5	4	309,00	
Plzeň, Anglické nábřeží 7	1100	1	209,42	1x7	út	0	0	0	0	0	0	0	0	0	0	0	0	0	0	0	0	4	837,68	4	837,68	8	1675,36	
Plzeň, U Borského parku 20	1100	1	237,34	1x14	l.út	0	0	0	0	0	0	0	0	0	0	0	0	0	0	0	0	2	474,68	2	474,68	4	949,36	
Starý Plzeňec, Smetanova 217	240	1	96,80	1 x měs	út	0	0	0	0	0	0	0	0	0	0	0	0	0	0	0	0	1	96,8	1	96,8	2	193,60	
Cena celkem																												19017,30

Legenda (den svouzu v týdnu): Po, Út, St, Čt, Pá, So, Ne



žby

Cenová nabídka – Část 1

SEPAR PLAST Pízeň 1. 11. do 31. 12. 2018

stanoviště	typ nádoby	počet nádob	cena za 1 nádobu včetně pronájmu včetně DPH (Kč)	čelnost svozů	den svozu v týdnu	Četnost jednotlivých svozů v roce 2018 po měsících od 1. 11. do 31. 12. 2018 - SEPAR PLAST - Pízeň												Celkový počet svozů v roce	Celková cena roční včetně DPH dle rozpisu vývozu (Kč)										
						leden	únor	březen	duben	květen	červen	červenec	srpen	září	říjen	listopad	prosinec												
						počet svozů v měsíci Cena svozů za měsíc včetně pron. + DPH (Kč)	počet svozů v měsíci Cena svozů za měsíc včetně pron. + DPH (Kč)	počet svozů v měsíci Cena svozů za měsíc včetně pron. + DPH (Kč)	počet svozů v měsíci Cena svozů za měsíc včetně pron. + DPH (Kč)	počet svozů v měsíci Cena svozů za měsíc včetně pron. + DPH (Kč)	počet svozů v měsíci Cena svozů za měsíc včetně pron. + DPH (Kč)	počet svozů v měsíci Cena svozů za měsíc včetně pron. + DPH (Kč)	počet svozů v měsíci Cena svozů za měsíc včetně pron. + DPH (Kč)	počet svozů v měsíci Cena svozů za měsíc včetně pron. + DPH (Kč)	počet svozů v měsíci Cena svozů za měsíc včetně pron. + DPH (Kč)	počet svozů v měsíci Cena svozů za měsíc včetně pron. + DPH (Kč)	počet svozů v měsíci Cena svozů za měsíc včetně pron. + DPH (Kč)												
Dýšina 264	1100	1	273,84	1x7	pá	0	0	0	0	0	0	0	0	0	0	0	0	0	0	0	0	0	5	1368,2	4	1094,56	9	2462,76	
Pízeň, Sedláčkova 44	1100	1	245,72	1x7	pá	0	0	0	0	0	0	0	0	0	0	0	0	0	0	0	0	0	0	5	1228,6	4	982,88	9	2211,48
Pízeň, Nadražní 2	1100	1	231,76	2x7	út.pá	0	0	0	0	0	0	0	0	0	0	0	0	0	0	0	0	0	0	9	2085,84	8	1854,08	17	3939,92
Pízeň, Nepomucká 43	1100	1	245,72	1x7	pá	0	0	0	0	0	0	0	0	0	0	0	0	0	0	0	0	0	0	5	1228,6	4	982,88	9	2211,48
Pízeň, Nemocniční 6	240	1	113,55	1x14	l.pá	0	0	0	0	0	0	0	0	0	0	0	0	0	0	0	0	0	0	2	227,1	2	227,1	4	454,20
Pízeň, Klatovská 200 (kynologie)	240	1	133,10	1 x měs	út	0	0	0	0	0	0	0	0	0	0	0	0	0	0	0	0	0	0	1	133,1	1	133,1	2	266,20
Pízeň, Družstevní 16	240	1	133,10	1 x měs	pá	0	0	0	0	0	0	0	0	0	0	0	0	0	0	0	0	0	0	1	133,1	1	133,1	2	266,20
Pízeň, Hřbitovní 1	240	1	105,18	1x7	pá	0	0	0	0	0	0	0	0	0	0	0	0	0	0	0	0	0	0	5	525,9	4	420,72	9	946,62
Pízeň, Kaznějovská 2	240	1	113,55	1x14	l.pá	0	0	0	0	0	0	0	0	0	0	0	0	0	0	0	0	0	0	2	227,1	2	227,1	4	454,20
Pízeň, Klatovská 45	1100	1	245,72	1x7	pá	0	0	0	0	0	0	0	0	0	0	0	0	0	0	0	0	0	0	5	1228,6	4	982,88	9	2211,48
Pízeň, Klatovská 58	240	1	100,99	2x7	út.pá	0	0	0	0	0	0	0	0	0	0	0	0	0	0	0	0	0	0	8	908,91	8	807,92	17	1716,83
(STK)	240	1	105,18	1x7	pá	0	0	0	0	0	0	0	0	0	0	0	0	0	0	0	0	0	0	5	525,9	4	420,72	9	946,62
Pízeň, Slovanská alej 26	1100	1	245,72	1x7	pá	0	0	0	0	0	0	0	0	0	0	0	0	0	0	0	0	0	0	5	1228,6	4	982,88	9	2211,48
Pízeň, Stražnická 16A	240	1	113,55	1x14	l.pá	0	0	0	0	0	0	0	0	0	0	0	0	0	0	0	0	0	0	2	227,1	2	227,1	4	454,20
Pízeň, Anglické nábřeží 7	1100	1	245,72	1x7	pá	0	0	0	0	0	0	0	0	0	0	0	0	0	0	0	0	0	0	5	1228,6	4	982,88	9	2211,48
Pízeň, U Borského parku 20	1100	1	273,84	1x14	l.pá	0	0	0	0	0	0	0	0	0	0	0	0	0	0	0	0	0	0	2	547,28	2	547,28	4	1094,56
Starý Plzeňec, Smetanova 217	240	1	133,10	1 x měs	pá	0	0	0	0	0	0	0	0	0	0	0	0	0	0	0	0	0	0	1	133,1	1	133,1	2	266,20
Cena celkem																									24325,91				

Legenda (den svozu v týdnu): Po, Út, St, Čt, Pá, So, Ne

V Plzni dne 28.6.2018



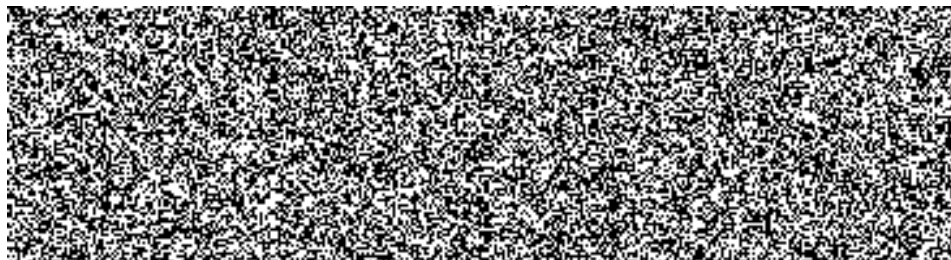
Cenová nabídka – Část 1

SEPAR SKLO, BIO Plzeň 1. 11. do 31. 12. 2018

stanoviště	typ nádoby	počet nádob	cena za 1 svoz 1 nádoby včetně pronájmu včetně DPH (Kč)	četnost svozů	den svazu v týdnu	Četnost jednotlivých svozů v roce 2018 po měsících od 1. 11. do 31. 12. 2018 - SEPAR SKLO, BIO - Plzeň												Celkový počet svozů v roce	Celková cena roční včetně DPH dle rozpisu vývozu (Kč)												
						leden	únor	březen	duben	květen	červen	červenec	srpen	září	říjen	listopad	prosinec														
						počet svozů v měsíc včetně pron. + DPH (Kč)	počet svozů v měsíc včetně pron. + DPH (Kč)	počet svozů v měsíc včetně pron. + DPH (Kč)	počet svozů v měsíc včetně pron. + DPH (Kč)	počet svozů v měsíc včetně pron. + DPH (Kč)	počet svozů v měsíc včetně pron. + DPH (Kč)	počet svozů v měsíc včetně pron. + DPH (Kč)	počet svozů v měsíc včetně pron. + DPH (Kč)	počet svozů v měsíc včetně pron. + DPH (Kč)	počet svozů v měsíc včetně pron. + DPH (Kč)	počet svozů v měsíc včetně pron. + DPH (Kč)	počet svozů v měsíc včetně pron. + DPH (Kč)														
Plzeň, Sedláčkova 44	240	1	89,35	1x14	s.st	0	0	0	0	0	0	0	0	0	0	0	0	0	0	0	0	0	2	178,7	2	178,7	4	357,40			
Plzeň, Nádražní 2	240	1	89,35	1x14	s.st	0	0	0	0	0	0	0	0	0	0	0	0	0	0	0	0	0	2	178,7	2	178,7	4	357,40			
Plzeň, Nepomucká 43	240	1	181,50	1x3 měs	st	0	0	0	0	0	0	0	0	0	0	0	0	0	0	0	0	0	0	0	1	181,5	1	181,50			
Plzeň, Klatovská 200 (kynologie) - bio	240	2	157,05	1x7	st	0	0	0	0	0	0	0	0	0	0	0	0	0	0	0	0	0	4	1256,4	4	1256,4	8	2512,80			
Plzeň, Klatovská 45	240	1	89,35	1x14	s.st	0	0	0	0	0	0	0	0	0	0	0	0	0	0	0	0	0	2	178,7	2	178,7	4	357,40			
Plzeň, Slovanská alej 26	240	1	435,60	1 x měs	st	0	0	0	0	0	0	0	0	0	0	0	0	0	0	0	0	0	1	435,6	1	435,6	2	871,20			
Cena celkem																															4637,70

poznámka: bio odpad = biologicky rozložitelný odpad, katalogové číslo 200201

Legenda (den svazu v týdnu): Po, Út, St, Čt, Pá, So, Ne

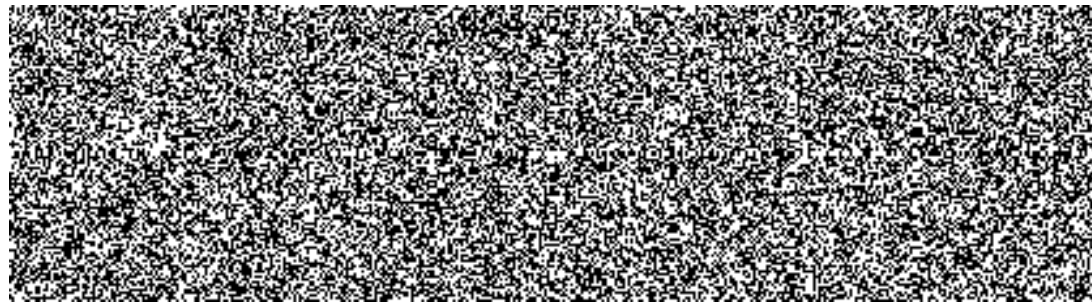


Cenová nabídka – Část 1
TKO Pízeň 2019

stanoviště	typ nádoby	počet nádob	Cena za 1 svaz 1 nádoby včetně pronájmu včetně DPH (Kč)	četnost svazů	den svazu v týdnu	Četnost jednotlivých svazů v roce 2019 po měsících - TKO - Pízeň												Celkový počet svazů v roce	Celková cena roční včetně DPH dle rozpisu vývozu (Kč)												
						leden	únor	březen	duben	květen	červen	červenec	srpen	září	říjen	listopad	prosinec														
						Cena svazů za měsíc včetně pron. + DPH (Kč)	Cena svazů za měsíc včetně pron. + DPH (Kč)	Cena svazů za měsíc včetně pron. + DPH (Kč)	Cena svazů za měsíc včetně pron. + DPH (Kč)	Cena svazů za měsíc včetně pron. + DPH (Kč)	Cena svazů za měsíc včetně pron. + DPH (Kč)	Cena svazů za měsíc včetně pron. + DPH (Kč)	Cena svazů za měsíc včetně pron. + DPH (Kč)	Cena svazů za měsíc včetně pron. + DPH (Kč)	Cena svazů za měsíc včetně pron. + DPH (Kč)	Cena svazů za měsíc včetně pron. + DPH (Kč)	Cena svazů za měsíc včetně pron. + DPH (Kč)														
Dýšina 264	1100	2	217,93	1x7	po	4	1743,44	4	1743,44	4	1743,44	5	2179,3	4	1743,44	4	1743,44	5	2179,3	4	1743,44	4	1743,44	5	2179,3	4	1743,44	5	2179,3	52	22664,72
Pízeň, Sediáčkova 44	1100	2	217,93	1x7	čt	5	2179,3	4	1743,44	4	1743,44	4	1743,44	5	2179,3	4	1743,44	5	2179,3	4	1743,44	4	1743,44	4	1743,44	5	2179,3	4	1743,44	52	22664,72
Pízeň, Nádražní 2	1100	4	208,83	2x7	po,čt	9	7553,88	8	6714,56	8	6714,56	9	7553,88	8	6714,56	9	7553,88	9	7553,88	8	6714,56	9	7553,88	8	6714,56	9	7553,88	8	6714,56	104	87289,28
Pízeň, Nepomucká 43	1100	2	217,93	1x7	po	4	1743,44	4	1743,44	4	1743,44	5	2179,3	4	1743,44	4	1743,44	5	2179,3	4	1743,44	4	1743,44	4	1743,44	5	2179,3	4	1743,44	52	22664,72
Pízeň, Nemocniční 6	1100	1	217,93	1x7	pá	4	871,72	4	871,72	5	1089,65	4	871,72	5	1089,65	4	871,72	4	871,72	5	1089,65	4	871,72	4	871,72	5	1089,65	4	871,72	52	11332,36
Pízeň, Klatovská 200 (kynologie)	240	2	85,21	1x7	pá	4	681,68	4	681,68	5	852,1	4	681,68	5	852,1	4	681,68	4	681,68	5	852,1	4	681,68	4	681,68	5	852,1	4	681,68	52	8861,84
Pízeň, Družstevní 16	240	1	65,21	1x7	pá	4	340,84	4	340,84	5	426,05	4	340,84	5	426,05	4	340,84	4	340,84	5	426,05	4	340,84	4	340,84	5	426,05	4	340,84	52	4430,92
Pízeň, Hřbitovní 1	1100	1	217,93	1x7	po	4	871,72	4	871,72	4	871,72	5	1089,65	4	871,72	5	1089,65	4	871,72	5	1089,65	4	871,72	4	871,72	5	1089,65	4	871,72	52	11332,36
Pízeň, Kaznějovská 2	1100	1	277,72	1x14	l.čt	3	833,16	2	555,44	2	555,44	2	555,44	2	555,44	2	555,44	3	833,16	2	555,44	2	555,44	2	555,44	2	555,44	2	555,44	26	7220,72
Pízeň, Klatovská 45	1100	2	217,93	1x7	pá	4	1743,44	4	1743,44	5	2179,3	4	1743,44	4	1743,44	5	2179,3	4	1743,44	4	1743,44	5	2179,3	4	1743,44	5	2179,3	4	1743,44	52	22664,72
Pízeň, Klatovská 56	1100	1	217,93	1x7	pá	4	871,72	4	871,72	5	1089,65	4	871,72	5	1089,65	4	871,72	4	871,72	5	1089,65	4	871,72	4	871,72	5	1089,65	4	871,72	52	11332,36
Pízeň, Dobřanská 25 (STK)	1100	1	217,93	1x7	pá	4	871,72	4	871,72	5	1089,65	4	871,72	5	1089,65	4	871,72	4	871,72	5	1089,65	4	871,72	4	871,72	5	1089,65	4	871,72	52	11332,36
Pízeň, Slovanská alej 26	1100	2	217,93	1x7	po	4	1743,44	4	1743,44	4	1743,44	5	2179,3	4	1743,44	4	1743,44	5	2179,3	4	1743,44	4	1743,44	4	1743,44	5	2179,3	4	1743,44	52	22664,72
Pízeň, Slovanská alej 26	240	2	85,21	1x7	po	4	681,68	4	681,68	4	681,68	5	852,1	4	681,68	4	681,68	5	852,1	4	681,68	4	681,68	5	852,1	4	681,68	4	681,68	52	8861,84
Pízeň, Strážnická 16A	1100	1	277,72	1x14	l.pá	2	555,44	2	555,44	3	833,16	2	555,44	2	555,44	2	555,44	3	833,16	2	555,44	2	555,44	2	555,44	2	555,44	2	555,44	26	7220,72
Pízeň, U Borského parku 20	1100	2	217,93	1x7	čt	5	2179,3	4	1743,44	4	1743,44	4	1743,44	5	2179,3	4	1743,44	4	1743,44	5	2179,3	4	1743,44	5	2179,3	4	1743,44	4	1743,44	52	22664,72
Starý Pízenec, Smetanova 217	110	1	63,28	1x14	l.po	2	126,56	2	126,56	2	126,56	2	126,56	2	126,56	3	189,84	2	126,56	2	126,56	2	126,56	2	126,56	2	126,56	3	189,84	26	1645,28
Cena celkem																														306846,36	

Legenda (den svazu v týdnu): Po, Út, St, Čt, Pá, So, Ne

V Pízi dne 28.6.2018



Cenová nabídka – Část 1

SEPAR PAPÍR Plzeň 2019

stanoviště	typ nádoby	počet nádob	cena za 1 svaz 1 nádoby včetně pronájmu včetně DPH (Kč)	četnost svazů	den svazu v týdnu	Četnost jednotlivých svazů v roce 2019 po měsících - SEPAR PAPIR - Plzeň												Celkový počet svazů v roce	Celková cena roční včetně DPH dle rozpisu vývozu (Kč)												
						leden	únor	březen	duben	květen	červen	červenec	srpen	září	říjen	listopad	prosinec														
						počet svazů v měsíci Cena svazů za měsíc včetně pron. + DPH (Kč)	počet svazů v měsíci Cena svazů za měsíc včetně pron. + DPH (Kč)	počet svazů v měsíci Cena svazů za měsíc včetně pron. + DPH (Kč)	počet svazů v měsíci Cena svazů za měsíc včetně pron. + DPH (Kč)	počet svazů v měsíci Cena svazů za měsíc včetně pron. + DPH (Kč)	počet svazů v měsíci Cena svazů za měsíc včetně pron. + DPH (Kč)	počet svazů v měsíci Cena svazů za měsíc včetně pron. + DPH (Kč)	počet svazů v měsíci Cena svazů za měsíc včetně pron. + DPH (Kč)	počet svazů v měsíci Cena svazů za měsíc včetně pron. + DPH (Kč)	počet svazů v měsíci Cena svazů za měsíc včetně pron. + DPH (Kč)	počet svazů v měsíci Cena svazů za měsíc včetně pron. + DPH (Kč)	počet svazů v měsíci Cena svazů za měsíc včetně pron. + DPH (Kč)														
Dýšina 264	1100	1	237,34	1x7	út	5	1186,7	4	949,36	4	949,36	5	1186,7	4	949,36	4	949,36	5	1186,7	4	949,36	5	1186,7	4	949,36	5	1186,7	53	12579,02		
Plzeň, Sedičková 44	1100	1	209,42	1x7	út	5	1047,1	4	837,68	4	837,68	5	1047,1	4	837,68	4	837,68	5	1047,1	4	837,68	4	837,68	5	1047,1	4	837,68	5	1047,1	53	11099,26
Plzeň, Nádražní 2	1100	1	195,46	2x7	út,pá	9	1759,14	8	1563,68	9	1759,14	9	1759,14	8	1563,68	9	1759,14	9	1759,14	9	1759,14	9	1759,14	9	1759,14	9	1759,14	105	20523,30		
Plzeň, Nepomucká 43	1100	1	209,42	1x7	út	5	1047,1	4	837,68	4	837,68	5	1047,1	4	837,68	4	837,68	5	1047,1	4	837,68	4	837,68	5	1047,1	4	837,68	5	1047,1	53	11099,26
Plzeň, Nemocniční 6	240	1	68,88	1x7	út	5	344,4	4	275,52	4	275,52	5	344,4	4	275,52	4	275,52	5	344,4	4	275,52	4	275,52	5	344,4	4	275,52	5	344,4	53	3650,64
Plzeň, Klatovská 200 (kynologie)	240	1	96,80	1 x měs	út	1	96,8	1	96,8	1	96,8	1	96,8	1	96,8	1	96,8	1	96,8	1	96,8	1	96,8	1	96,8	1	96,8	1	96,8	12	1161,60
Plzeň, Družstevní 16	240	1	96,80	1 x měs	út	1	96,8	1	96,8	1	96,8	1	96,8	1	96,8	1	96,8	1	96,8	1	96,8	1	96,8	1	96,8	1	96,8	1	96,8	12	1161,60
Plzeň, Hřbitovní 1	240	1	68,88	1x7	út	5	344,4	4	275,52	4	275,52	5	344,4	4	275,52	4	275,52	5	344,4	4	275,52	4	275,52	5	344,4	4	275,52	5	344,4	53	3650,64
Plzeň, Kaznějovská 2	240	1	68,88	1x7	út	5	344,4	4	275,52	4	275,52	5	344,4	4	275,52	4	275,52	5	344,4	4	275,52	4	275,52	5	344,4	4	275,52	5	344,4	53	3650,64
Plzeň, Klatovská 45	1100	1	209,42	1x7	pá	4	837,68	4	837,68	5	1047,1	4	837,68	5	1047,1	4	837,68	4	837,68	5	1047,1	4	837,68	4	837,68	5	1047,1	4	837,68	52	10889,84
Plzeň, Klatovská 56	1100	1	209,42	1x7	pá	4	837,68	4	837,68	5	1047,1	4	837,68	5	1047,1	4	837,68	4	837,68	5	1047,1	4	837,68	4	837,68	5	1047,1	4	837,68	52	10889,84
(STK)	1100	1	209,42	1x7	út	5	1047,1	4	837,68	4	837,68	5	1047,1	4	837,68	4	837,68	5	1047,1	4	837,68	4	837,68	5	1047,1	4	837,68	5	1047,1	53	11099,26
Plzeň, Slovanská alej 28	1100	1	195,46	2x7	út,pá	9	1759,14	8	1563,68	9	1759,14	9	1759,14	8	1563,68	9	1759,14	9	1759,14	9	1759,14	9	1759,14	9	1759,14	9	1759,14	9	1759,14	105	20523,30
Plzeň, Strážnická 16A	240	1	77,25	1x14	1.út	3	231,75	2	154,5	2	154,5	2	154,5	2	154,5	3	231,75	2	154,5	2	154,5	2	154,5	2	154,5	2	154,5	3	231,75	27	2085,75
Plzeň, Anglické nábřeží 7	1100	1	209,42	1x7	út	5	1047,1	4	837,68	4	837,68	5	1047,1	4	837,68	4	837,68	5	1047,1	4	837,68	4	837,68	5	1047,1	4	837,68	5	1047,1	53	11099,26
Plzeň, U Borského parku 20	1100	1	237,34	1x14	1.út	3	712,02	2	474,68	2	474,68	2	474,68	2	474,68	3	712,02	2	474,68	2	474,68	2	474,68	2	474,68	3	712,02	27	6408,18		
Starý Plzeňec, Smetanova 217	240	1	96,80	1 x měs	út	1	96,8	1	96,8	1	96,8	1	96,8	1	96,8	1	96,8	1	96,8	1	96,8	1	96,8	1	96,8	1	96,8	1	96,8	12	1161,60
Cena celkem																		142732,99													

Legenda (den svazu v týdnu): Po, Út, St, Čt, Pá, So, Ne



V Plzni dne 28.6.2018

Cenová nabídka – Část 1

SEPAR PLAST Pízeň 2019

stanoviště	typ nádoby	počet nádob	cena za 1 svoz 1 nádoby včetně pronájmu včetně DPH (Kč)	betnost svozů	den svozu v týdnu	Četnost jednotlivých svozů v roce 2019 po měsících - SEPAR PLAST - Pízeň												Celkový počet svozů v roce	Celková cena roční včetně DPH dle rozpisu vývozů (Kč)														
						leden	únor	březen	duben	květen	červen	červenec	srpen	září	říjen	listopad	prosinec																
						počet svozů v měsíci Cena svozů za měsíc včetně pron. + DPH (Kč)	počet svozů v měsíci Cena svozů za měsíc včetně pron. + DPH (Kč)	počet svozů v měsíci Cena svozů za měsíc včetně pron. + DPH (Kč)	počet svozů v měsíci Cena svozů za měsíc včetně pron. + DPH (Kč)	počet svozů v měsíci Cena svozů za měsíc včetně pron. + DPH (Kč)	počet svozů v měsíci Cena svozů za měsíc včetně pron. + DPH (Kč)	počet svozů v měsíci Cena svozů za měsíc včetně pron. + DPH (Kč)	počet svozů v měsíci Cena svozů za měsíc včetně pron. + DPH (Kč)	počet svozů v měsíci Cena svozů za měsíc včetně pron. + DPH (Kč)	počet svozů v měsíci Cena svozů za měsíc včetně pron. + DPH (Kč)	počet svozů v měsíci Cena svozů za měsíc včetně pron. + DPH (Kč)	počet svozů v měsíci Cena svozů za měsíc včetně pron. + DPH (Kč)																
Dýšina 264	1100	1	273,64	1x7	pá	4	1094,56	4	1094,56	5	1368,2	4	1094,56	5	1368,2	4	1094,56	4	1094,56	5	1368,2	4	1094,56	5	1368,2	4	1094,56	5	1368,2	4	1094,56	52	14229,28
Pízeň, Sediáčkova 44	1100	1	245,72	1x7	pá	4	982,88	4	982,88	5	1228,6	4	982,88	5	1228,6	4	982,88	4	982,88	4	982,88	5	1228,6	4	982,88	4	982,88	5	1228,6	4	982,88	52	12777,44
Pízeň, Nádražní 2	1100	1	231,76	2x7	út,pá	9	2085,84	8	1854,08	9	2085,84	9	2085,84	8	1854,08	9	2085,84	9	2085,84	8	1854,08	9	2085,84	9	2085,84	9	2085,84	9	2085,84	9	2085,84	105	24334,80
Pízeň, Nepomucká 43	1100	1	245,72	1x7	pá	4	982,88	4	982,88	5	1228,6	4	982,88	5	1228,6	4	982,88	4	982,88	5	1228,6	4	982,88	4	982,88	5	1228,6	4	982,88	52	12777,44		
Pízeň, Nemocniční 6	240	1	113,55	1x14	l,pá	2	227,1	2	227,1	3	340,65	2	227,1	2	227,1	2	227,1	2	227,1	2	227,1	3	340,65	2	227,1	2	227,1	2	227,1	2	227,1	26	2952,30
Pízeň, Klatovská 200 (kynologie)	240	1	133,10	1 x měs	ú	1	133,1	1	133,1	1	133,1	1	133,1	1	133,1	1	133,1	1	133,1	1	133,1	1	133,1	1	133,1	1	133,1	1	133,1	1	133,1	12	1597,20
Pízeň, Družstevní 16	240	1	133,10	1 x měs	pá	1	133,1	1	133,1	1	133,1	1	133,1	1	133,1	1	133,1	1	133,1	1	133,1	1	133,1	1	133,1	1	133,1	1	133,1	1	133,1	12	1597,20
Pízeň, Hrbířovni 1	240	1	105,18	1x7	pá	4	420,72	4	420,72	5	525,9	4	420,72	5	525,9	4	420,72	4	420,72	4	420,72	5	525,9	4	420,72	4	420,72	5	525,9	4	420,72	52	5469,36
Pízeň, Kaznejovská 2	240	1	113,55	1x14	l,pá	2	227,1	2	227,1	3	340,65	2	227,1	2	227,1	2	227,1	3	340,65	2	227,1	2	227,1	2	227,1	2	227,1	2	227,1	2	227,1	26	2952,30
Pízeň, Klatovská 45	1100	1	245,72	1x7	pá	4	982,88	4	982,88	5	1228,6	4	982,88	5	1228,6	4	982,88	4	982,88	4	982,88	5	1228,6	4	982,88	4	982,88	5	1228,6	4	982,88	52	12777,44
Pízeň, Klatovská 56	240	1	100,98	2x7	út,pá	9	908,91	8	807,92	9	908,91	9	908,91	8	807,92	9	908,91	9	908,91	8	807,92	9	908,91	9	908,91	9	908,91	9	908,91	9	908,91	105	10603,95
(STK)	240	1	105,18	1x7	pá	4	420,72	4	420,72	5	525,9	4	420,72	5	525,9	4	420,72	4	420,72	4	420,72	5	525,9	4	420,72	4	420,72	5	525,9	4	420,72	52	5469,36
Pízeň, Slovanská alej 28	1100	1	245,72	1x7	pá	4	982,88	4	982,88	5	1228,6	4	982,88	5	1228,6	4	982,88	4	982,88	4	982,88	5	1228,6	4	982,88	4	982,88	5	1228,6	4	982,88	52	12777,44
Pízeň, Strážnická 16A	240	1	113,55	1x14	l,pá	2	227,1	2	227,1	3	340,65	2	227,1	2	227,1	2	227,1	3	340,65	2	227,1	2	227,1	2	227,1	2	227,1	2	227,1	2	227,1	26	2952,30
Pízeň, Anglické nábřeží 7	1100	1	245,72	1x7	pá	4	982,88	4	982,88	5	1228,6	4	982,88	5	1228,6	4	982,88	4	982,88	4	982,88	5	1228,6	4	982,88	4	982,88	5	1228,6	4	982,88	52	12777,44
Pízeň, U Borského parku 20	1100	1	273,64	1x14	l,pá	2	547,28	2	547,28	3	820,92	2	547,28	2	547,28	2	547,28	3	820,92	2	547,28	2	547,28	3	820,92	2	547,28	2	547,28	2	547,28	26	7114,64
Starý Plzeňec, Smetanova 217	240	1	133,10	1 x měs	pá	1	133,1	1	133,1	1	133,1	1	133,1	1	133,1	1	133,1	1	133,1	1	133,1	1	133,1	1	133,1	1	133,1	1	133,1	1	133,1	12	1597,20
Cena celkem																																144757,09	

Legenda (den svozu v týdnu): Po, Út, St, Čt, Pá, So, Ne

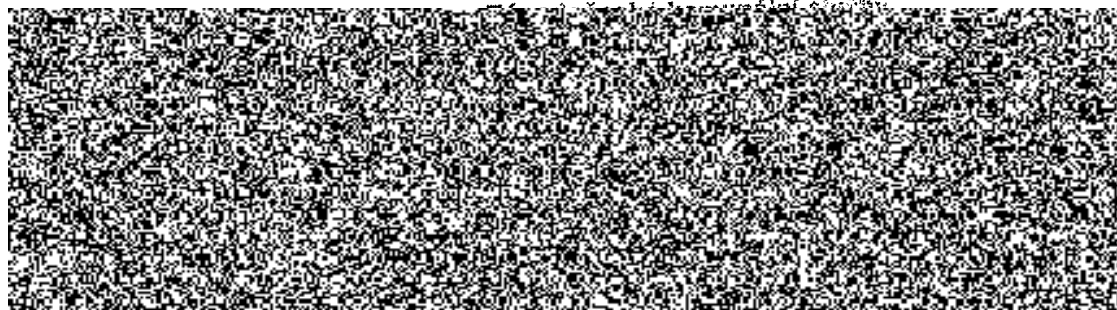
Cenová nabídka – Část 1

SEPAR SKLO, BIO Pízeň 2019

stanoviště	typ nádoby	počet nádob	cena za 1 svoz 1 nádoby včetně pronájmu včetně DPH (Kč)	četnost svozů	den svozu v týdnu	Četnost jednotlivých svozů v roce 2019 po měsících - SEPAR SKLO, BIO - Pízeň												Celkový počet svozů v roce	Celková cena roční včetně DPH dle rozpisu vývozů (Kč)												
						leden	únor	březen	duben	květen	červen	červenec	srpen	září	říjen	listopad	prosinec														
						počet svozů v Cena svozů za měsíc včetně pron. + DPH (Kč)	počet svozů v Cena svozů za měsíc včetně pron. + DPH (Kč)	počet svozů v Cena svozů za měsíc včetně pron. + DPH (Kč)	počet svozů v Cena svozů za měsíc včetně pron. + DPH (Kč)	počet svozů v Cena svozů za měsíc včetně pron. + DPH (Kč)	počet svozů v Cena svozů za měsíc včetně pron. + DPH (Kč)	počet svozů v Cena svozů za měsíc včetně pron. + DPH (Kč)	počet svozů v Cena svozů za měsíc včetně pron. + DPH (Kč)	počet svozů v Cena svozů za měsíc včetně pron. + DPH (Kč)	počet svozů v Cena svozů za měsíc včetně pron. + DPH (Kč)	počet svozů v Cena svozů za měsíc včetně pron. + DPH (Kč)	počet svozů v Cena svozů za měsíc včetně pron. + DPH (Kč)														
Pízeň, Sedláčkova 44	240	1	89,35	1x14	s.st	2	178,7	2	178,7	2	178,7	2	178,7	3	268,05	2	178,7	2	178,7	2	178,7	3	268,05	2	178,7	2	178,7	26	2323,10		
Pízeň, Nádražní 2	240	1	89,35	1x14	s.st	2	178,7	2	178,7	2	178,7	2	178,7	3	268,05	2	178,7	2	178,7	2	178,7	3	268,05	2	178,7	2	178,7	26	2323,10		
Pízeň, Nepomucká 43	240	1	181,50	1x3 měs	st	0	0	0	0	1	181,5	0	0	0	0	1	181,5	0	0	0	0	1	181,5	0	0	0	1	181,5	4	726,00	
Pízeň, Klatovská 200 (kynologie) - bílo	240	2	157,05	1x7	st	5	1570,5	4	1256,4	4	1256,4	4	1256,4	5	1570,5	4	1256,4	5	1570,5	4	1256,4	4	1256,4	5	1570,5	4	1256,4	4	1256,4	52	16333,20
Pízeň, Klatovská 45	240	1	89,35	1x14	s.st	2	178,7	2	178,7	2	178,7	2	178,7	3	268,05	2	178,7	2	178,7	2	178,7	3	268,05	2	178,7	2	178,7	26	2323,10		
Pízeň, Slovanská alej 26	240	1	108,90	1x měs	st	1	108,9	1	108,9	1	108,9	1	108,9	1	108,9	1	108,9	1	108,9	1	108,9	1	108,9	1	108,9	1	108,9	12	1306,80		
Cena celkem																														25335,30	

poznámka: bio odpad = biologicky rozložitelný odpad, katalogové číslo 200201

Legenda (den svozu v týdnu): Po, Út, St, Čt, Pá, So, Ne



Cenová nabídka – Část 2
TKO Plzeň jih 1. 11. do 31. 12. 2018

Příloha č. 3 k č. j. KRPP-84806-3/ČJ-2018-0300VZ-VZ
Počet listů přílohy: 3

stanoviště	typ nádoby	počet nádob	Cena za 1 svoz:1 nádoby včetně pronájmu včetně DPH (Kč)	četnost svozů	den svozu v týdnu	Četnost jednotlivých svozů v roce 2018 po měsících od 1. 11. do 31. 12. 2018 - TKO - Plzeň jih												Celkový počet svozů v roce	Celková cena roční včetně DPH dle rozpisu, vývozů (Kč)											
						leden	únor	březen	duben	květen	červen	červenec	srpen	září	říjen	listopad	prosinec													
						počet svozů v měsíci	Cena svozů za měsíc včetně pron. + DPH (Kč)	počet svozů v měsíci	Cena svozů za měsíc včetně pron. + DPH (Kč)	počet svozů v měsíci	Cena svozů za měsíc včetně pron. + DPH (Kč)	počet svozů v měsíci	Cena svozů za měsíc včetně pron. + DPH (Kč)	počet svozů v měsíci	Cena svozů za měsíc včetně pron. + DPH (Kč)	počet svozů v měsíci	Cena svozů za měsíc včetně pron. + DPH (Kč)													
OOP Blovice, Hradištská 436	110	1	64,27	1x7	st	0	0	0	0	0	0	0	0	0	0	0	0	0	0	0	0	0	4	257,08	4	257,08	8	514,16		
OOP Nepomuk, Nádražní 292	240	1	119,9	1x14	s st	0	0	0	0	0	0	0	0	0	0	0	0	0	0	0	0	0	3	359,64	2	239,76	5	599,40		
OOP Přeštice, Masarykovo náměstí 105	110	1	64,27	1x7	st	0	0	0	0	0	0	0	0	0	0	0	0	0	0	0	0	0	4	257,08	4	257,08	8	514,16		
OOP Dobřany, Lipová 456	110	1	64,27	1x7	pá	0	0	0	0	0	0	0	0	0	0	0	0	0	0	0	0	0	5	321,35	4	257,08	9	578,43		
OOP Stod, Hradecká 320	110	1	64,27	1x7	út	0	0	0	0	0	0	0	0	0	0	0	0	0	0	0	0	0	4	257,08	4	257,08	8	514,16		
Cena celkem																														2720,31

Legenda (den svozu v týdnu): Po, Út, St, Čt, Pá, So, Ne



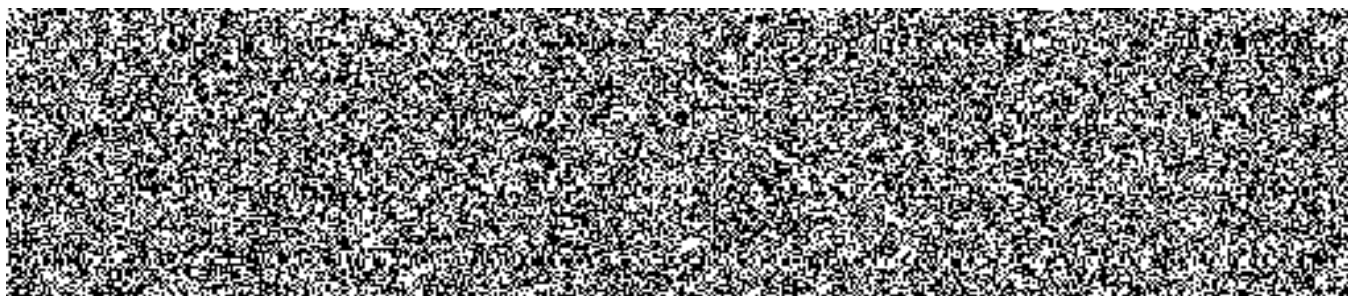
Příloha č. 3
 č. j. KRPP-84806
 Počet listů: 6
 101-2018-0300VZ-VZ

Cenová nabídka – Část 2

SEPAR PAPÍR Plzeň jih 1. 11. do 31. 12. 2018

stanoviště	typ nádoby	počet nádob	cena za 1 svouz 1 nádoby včetně pronájmu včetně DPH (Kč)	četnost svouzů	Četnost jednotlivých svouzů v roce 2018 po měsících od 1. 11. do 31. 12. 2018 - SEPAR PAPÍR - Plzeň jih														Celkový počet svouzů v roce	Celková cena roční včetně DPH dle rozpisu vývozů (Kč)																																									
					leden		únor		březen		duben		květen		červen		červenec				srpen		září		říjen		listopad		prosinec																																
					počet svouzů v	Cena svouzů za měsíc včetně pron. + DPH (Kč)	počet svouzů v	Cena svouzů za měsíc včetně pron. + DPH (Kč)	počet svouzů v	Cena svouzů za měsíc včetně pron. + DPH (Kč)	počet svouzů v	Cena svouzů za měsíc včetně pron. + DPH (Kč)	počet svouzů v	Cena svouzů za měsíc včetně pron. + DPH (Kč)	počet svouzů v	Cena svouzů za měsíc včetně pron. + DPH (Kč)	počet svouzů v	Cena svouzů za měsíc včetně pron. + DPH (Kč)			počet svouzů v	Cena svouzů za měsíc včetně pron. + DPH (Kč)	počet svouzů v	Cena svouzů za měsíc včetně pron. + DPH (Kč)	počet svouzů v	Cena svouzů za měsíc včetně pron. + DPH (Kč)	počet svouzů v	Cena svouzů za měsíc včetně pron. + DPH (Kč)	počet svouzů v	Cena svouzů za měsíc včetně pron. + DPH (Kč)																															
OOP Blovice, Hradštská 436	240	1	124,97	1 x měs	1.st	0	0	0	0	0	0	0	0	0	0	0	0	0	0	0	0	0	0	0	0	0	0	0	0	1	124,97	1	124,97	2	249,94																										
OOP Nepomuk, Nádražní 292	240	1	124,97	1 x měs	1.čt	0	0	0	0	0	0	0	0	0	0	0	0	0	0	0	0	0	0	0	0	0	0	0	0	1	124,97	1	124,97	2	249,94																										
OOP Přeštice, Masarykovo náměstí 105	240	1	124,97	1 x měs	1.pá	0	0	0	0	0	0	0	0	0	0	0	0	0	0	0	0	0	0	0	0	0	0	0	0	1	124,97	1	124,97	2	249,94																										
OOP Dobřany, Lipová 456	240	2	93,63	1x14 s úř		0	0	0	0	0	0	0	0	0	0	0	0	0	0	0	0	0	0	0	0	0	0	0	0	2	374,52	2	374,52	4	749,04																										
OOP Stod, Hrádecká 320	1100	1	362,73	1 x měs	1.po	0	0	0	0	0	0	0	0	0	0	0	0	0	0	0	0	0	0	0	0	0	0	0	0	0	1	362,73	1	362,73	2	725,46																									
Cena celkem																																																													2224,32

Legenda (den svouzu v týdnu): Po, Út, St, Čt, Pá, So, Ne

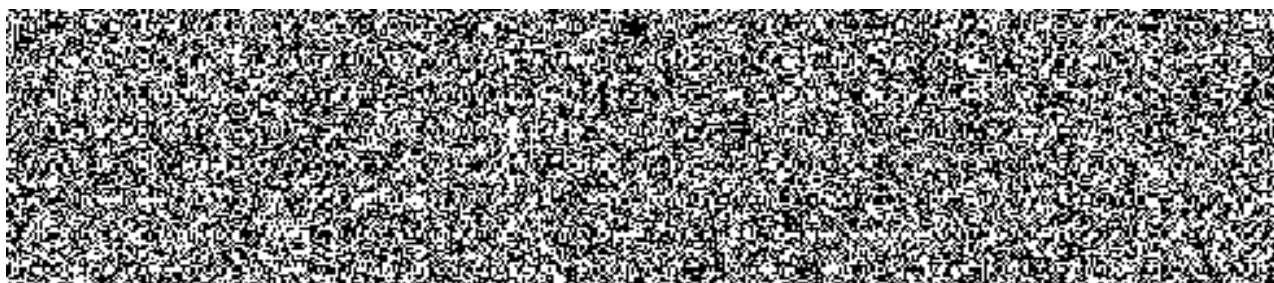


Cenová nabídka – Část 2

SEPAR PLAST Plzeň jih 1. 11. do 31. 12. 2018

stanoviště	typ nádoby	počet nádob	Cena za 1 svaz 1 nádoby včetně pronájmu včetně DPH (Kč)	čelnost svazů	den svazu v týdnu	Cetnost jednotlivých svazů v roce 2018 po měsících od 1. 11. do 31. 12. 2018 - SEPAR PLAST - Plzeň jih												Celkový počet svazů v roce	Celková cena roční včetně DPH dle rozpisu vývozů (Kč)									
						leden	únor	březen	duben	květen	červen	červenec	srpen	září	říjen	listopad	prosinec											
						počet svazů v měsíc včetně pron. + DPH (Kč)	počet svazů v měsíc včetně pron. + DPH (Kč)	počet svazů v měsíc včetně pron. + DPH (Kč)	počet svazů v měsíc včetně pron. + DPH (Kč)	počet svazů v měsíc včetně pron. + DPH (Kč)	počet svazů v měsíc včetně pron. + DPH (Kč)	počet svazů v měsíc včetně pron. + DPH (Kč)	počet svazů v měsíc včetně pron. + DPH (Kč)	počet svazů v měsíc včetně pron. + DPH (Kč)	počet svazů v měsíc včetně pron. + DPH (Kč)	počet svazů v měsíc včetně pron. + DPH (Kč)	počet svazů v měsíc včetně pron. + DPH (Kč)											
OOP Blovice, Hradštská 436	240	1	100,56	1x14	st	0	0	0	0	0	0	0	0	0	0	0	0	0	0	0	0	2	201,12	2	201,12	4	402,24	
OOP Nepomuk, Nádražní 292	240	1	100,56	1x14	čt	0	0	0	0	0	0	0	0	0	0	0	0	0	0	0	0	2	201,12	2	201,12	4	402,24	
OOP Přeštice, Masarykovo náměstí 105	240	1	100,56	1x14	pá	0	0	0	0	0	0	0	0	0	0	0	0	0	0	0	0	2	201,12	2	201,12	4	402,24	
OOP Dobřany, Lipová 456	240	2	100,56	1x14	po	0	0	0	0	0	0	0	0	0	0	0	0	0	0	0	0	2	402,24	3	603,36	5	1005,60	
OOP Stod, Hrádecká 320	240	1	100,56	1x14	po	0	0	0	0	0	0	0	0	0	0	0	0	0	0	0	0	2	201,12	3	301,68	5	502,80	
Cena celkem																												2715,12

Legenda (den svazu v týdnu): Po, Út, St, Čt, Pá, So, Ne



Cenová nabídka – Část 2
TKO Plzeň jih 2019

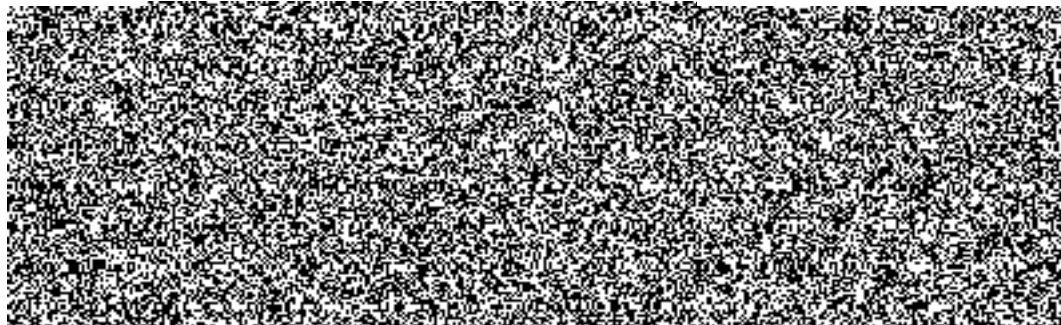
Příloha č. 4 k č. j. KRPP-84806-3/ČJ-2018-0300VZ-VZ

Počet listů přílohy: 3

Četnost jednotlivých svozů v roce 2019 po měsících - TKO - Plzeň jih

stanoviště	typ nádoby	počet nádob	cena za 1 svoz 1 nádoby včetně pronájmu včetně DPH (Kč)	četnost svozů	den svozu v týdnu	Četnost jednotlivých svozů v roce 2019 po měsících - TKO - Plzeň jih												Celkový počet svozů v roce	Celková cena roční včetně DPH dle rozpisu vývozů (Kč)																					
						leden		únor		březen		duben		květen		červen				červenec		srpen		září		říjen		listopad		prosinec										
						počet svozů v měsíci	Cena svozů za měsíc včetně pron. + DPH (Kč)	počet svozů v měsíci	Cena svozů za měsíc včetně pron. + DPH (Kč)	počet svozů v měsíci	Cena svozů za měsíc včetně pron. + DPH (Kč)	počet svozů v měsíci	Cena svozů za měsíc včetně pron. + DPH (Kč)	počet svozů v měsíci	Cena svozů za měsíc včetně pron. + DPH (Kč)	počet svozů v měsíci	Cena svozů za měsíc včetně pron. + DPH (Kč)			počet svozů v měsíci	Cena svozů za měsíc včetně pron. + DPH (Kč)	počet svozů v měsíci	Cena svozů za měsíc včetně pron. + DPH (Kč)	počet svozů v měsíci	Cena svozů za měsíc včetně pron. + DPH (Kč)	počet svozů v měsíci	Cena svozů za měsíc včetně pron. + DPH (Kč)	počet svozů v měsíci	Cena svozů za měsíc včetně pron. + DPH (Kč)	počet svozů v měsíci	Cena svozů za měsíc včetně pron. + DPH (Kč)									
OOP Blovice, Hradčtáská 436	110	1	64,27	1x7	st	5	321,35	4	257,08	4	257,08	4	257,08	5	321,35	4	257,08	5	321,35	4	257,08	4	257,08	5	321,35	4	257,08	4	257,08	4	257,08	52	3342,04							
OOP Nepomuk, Nádražní 292	240	1	119,9	1x14	s st	2	239,76	2	239,76	2	239,76	2	239,76	3	359,64	2	239,76	2	239,76	2	239,76	2	239,76	3	359,64	2	239,76	2	239,76	2	239,76	26	3116,88							
OOP Přeštice, Masarykovo náměstí 105	110	1	64,27	1x7	st	5	321,35	4	257,08	4	257,08	4	257,08	5	321,35	4	257,08	5	321,35	4	257,08	4	257,08	5	321,35	4	257,08	4	257,08	4	257,08	52	3342,04							
OOP Dobřany, Lípová 456	110	1	64,27	1x7	pá	4	257,08	4	257,08	5	321,35	4	257,08	5	321,35	4	257,08	4	257,08	5	321,35	4	257,08	4	257,08	5	321,35	4	257,08	4	257,08	52	3342,04							
OOP Stod, Hrádecká 320	110	1	64,27	1x7	út	5	321,35	4	257,08	4	257,08	5	321,35	4	257,08	4	257,08	5	321,35	4	257,08	4	257,08	5	321,35	4	257,08	5	321,35	4	257,08	53	3406,31							
Cena celkem																																								16549,31

Legenda (den svozu v týdnu): Po, Út, St, Čt, Pá, So, Ne



Cenová nabídka – Část 2

SEPAR PAPIR Plzeň jih 2019

stanoviště	typ nádoby	počet nádob	cena za 1 svouz 1 nádoby včetně pronájmu včetně DPH (Kč)	čelnost svouzů	Celnost jednotlivých svouzů v roce 2019 po měsících - SEPAR PAPIR - Plzeň jih																								Celkový počet svouzů v roce	Celková cena roční včetně DPH dle rozpisu vývozu (Kč)	
					leden		únor		březen		duben		květen		červen		červenec		srpen		září		říjen		listopad		prosinec				
					počet svouzů v měsíci	Cena svouzů za měsíc včetně pron. + DPH (Kč)	počet svouzů v měsíci	Cena svouzů za měsíc včetně pron. + DPH (Kč)	počet svouzů v měsíci	Cena svouzů za měsíc včetně pron. + DPH (Kč)	počet svouzů v měsíci	Cena svouzů za měsíc včetně pron. + DPH (Kč)	počet svouzů v měsíci	Cena svouzů za měsíc včetně pron. + DPH (Kč)	počet svouzů v měsíci	Cena svouzů za měsíc včetně pron. + DPH (Kč)	počet svouzů v měsíci	Cena svouzů za měsíc včetně pron. + DPH (Kč)	počet svouzů v měsíci	Cena svouzů za měsíc včetně pron. + DPH (Kč)	počet svouzů v měsíci	Cena svouzů za měsíc včetně pron. + DPH (Kč)	počet svouzů v měsíci	Cena svouzů za měsíc včetně pron. + DPH (Kč)	počet svouzů v měsíci	Cena svouzů za měsíc včetně pron. + DPH (Kč)	počet svouzů v měsíci	Cena svouzů za měsíc včetně pron. + DPH (Kč)			
OOP Blovice, Hradštská 436	240	1	124,97	1 x měs	1.st	1	124,97	1	124,97	1	124,97	1	124,97	1	124,97	1	124,97	1	124,97	1	124,97	1	124,97	1	124,97	1	124,97	1	124,97	12	1499,64
OOP Nepomuk, Nádražní 292	240	1	124,97	1 x měs	1.čt	1	124,97	1	124,97	1	124,97	1	124,97	1	124,97	1	124,97	1	124,97	1	124,97	1	124,97	1	124,97	1	124,97	1	124,97	12	1499,64
OOP Přeštice, Masarykovo náměstí 105	240	1	124,97	1 x měs	1.pá	1	124,97	1	124,97	1	124,97	1	124,97	1	124,97	1	124,97	1	124,97	1	124,97	1	124,97	1	124,97	1	124,97	1	124,97	12	1499,64
OOP Dobřany, Lipová 456	240	2	93,63	1x14	s út	2	374,52	2	374,52	2	374,52	2	374,52	3	561,78	2	374,52	2	374,52	2	374,52	2	374,52	3	561,78	2	374,52	2	374,52	26	4868,76
OOP Stod, Hrádecká 320	1100	1	362,73	1 x měs	1.po	1	362,73	1	362,73	1	362,73	1	362,73	1	362,73	1	362,73	1	362,73	1	362,73	1	362,73	1	362,73	1	362,73	1	362,73	12	4352,76
Cena celkem																															13720,44

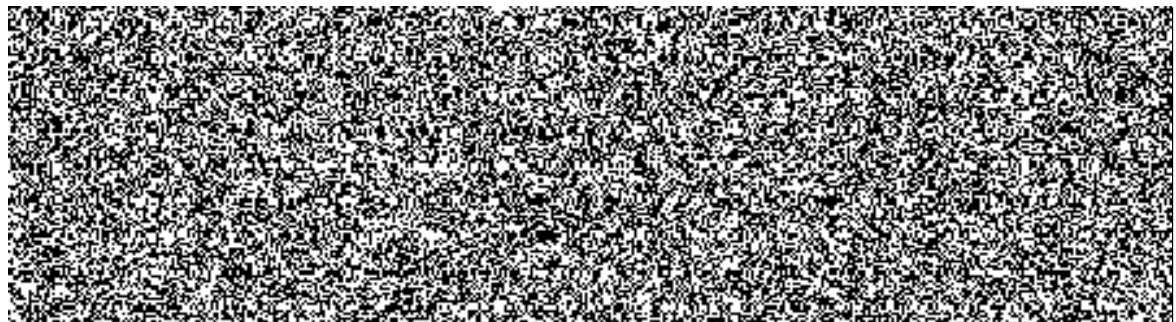
Legenda (den svouzu v týdnu): Po, Út, St, Čt, Pá, So, Ne

Cenová nabídka – Část 2

SEPAR PLAST Plzeň jih 2019

stanoviště	typ nádoby	počet nádob	cena za 1 svoz včetně pronájmu včetně DPH (Kč)	četnost svozů	den svozu v týdnu	Četnost jednotlivých svozů v roce 2019 po měsících - SEPAR PLAST - Plzeň jih												Celkový počet svozů v roce	Celková cena roční včetně DPH dle rozpisu vývozu (Kč)												
						leden	únor	březen	duběn	květen	červen	červenec	srpen	září	říjen	listopad	prosinec														
						počet svozů v měsíci Cena svozů za měsíc včetně pron. + DPH (Kč)	počet svozů v měsíci Cena svozů za měsíc včetně pron. + DPH (Kč)	počet svozů v měsíci Cena svozů za měsíc včetně pron. + DPH (Kč)	počet svozů v měsíci Cena svozů za měsíc včetně pron. + DPH (Kč)	počet svozů v měsíci Cena svozů za měsíc včetně pron. + DPH (Kč)	počet svozů v měsíci Cena svozů za měsíc včetně pron. + DPH (Kč)	počet svozů v měsíci Cena svozů za měsíc včetně pron. + DPH (Kč)	počet svozů v měsíci Cena svozů za měsíc včetně pron. + DPH (Kč)	počet svozů v měsíci Cena svozů za měsíc včetně pron. + DPH (Kč)	počet svozů v měsíci Cena svozů za měsíc včetně pron. + DPH (Kč)	počet svozů v měsíci Cena svozů za měsíc včetně pron. + DPH (Kč)	počet svozů v měsíci Cena svozů za měsíc včetně pron. + DPH (Kč)														
OOP Blkvice, Hradštská 436	240	1	100,56	1x14	st	2	201,12	2	201,12	2	201,12	2	201,12	3	301,68	2	201,12	2	201,12	2	201,12	3	301,68	2	201,12	2	201,12	26	2614,56		
OOP Nepomuk, Nádražní 292	240	1	100,56	1x14	čt	3	301,68	2	201,12	2	201,12	2	201,12	2	201,12	2	201,12	3	301,68	2	201,12	2	201,12	2	201,12	2	201,12	2	201,12	26	2614,56
OOP Přeštice, Masarykovo náměstí 105	240	1	100,56	1x14	pá	2	201,12	2	201,12	3	301,68	2	201,12	2	201,12	2	201,12	3	301,68	2	201,12	2	201,12	2	201,12	2	201,12	2	201,12	26	2614,56
OOP Dobřany, Lipová 456	240	2	100,56	1x14	po	2	402,24	2	402,24	2	402,24	2	402,24	2	402,24	2	402,24	3	603,36	2	402,24	2	402,24	2	402,24	2	402,24	3	603,36	26	5229,12
OOP Stod, Hrádecká 320	240	1	100,56	1x14	po	2	201,12	2	201,12	2	201,12	2	201,12	2	201,12	2	201,12	3	301,68	2	201,12	2	201,12	2	201,12	2	201,12	3	301,68	26	2614,56
Cena celkem																														15687,36	

Legenda (den svozu v týdnu): Po, Út, St, Čt, Pá, So, Ne



Cenová nabídka – Část 6
TKO Klatovy 1. 11. do 31. 12. 2018

Příloha č. 11 k č. j. KRPP-84806-3/ČJ-2018-0300VZ-Z
Počet listů přílohy: 3

stanoviště	typ nádoby	počet nádob	cena za 1 svoz 1 nádoby včetně pronájmu včetně DPH (Kč)	četnost svozů	den svozu v týdnu	Četnost jednotlivých svozů v roce 2018 po měsících od 1. 11. do 31. 12. 2018 - TKO - Klatovy												Celkový počet svozů v roce	Celková cena roční včetně DPH dle rozpisu vývozů (Kč)										
						leden	únor	březen	duben	květen	červen	červenec	srpen	září	říjen	listopad	prosinec												
						počet svozů v měsíci Cena svozů za měsíc včetně pron. + DPH (Kč)	počet svozů v měsíci Cena svozů za měsíc včetně pron. + DPH (Kč)	počet svozů v měsíci Cena svozů za měsíc včetně pron. + DPH (Kč)	počet svozů v měsíci Cena svozů za měsíc včetně pron. + DPH (Kč)	počet svozů v měsíci Cena svozů za měsíc včetně pron. + DPH (Kč)	počet svozů v měsíci Cena svozů za měsíc včetně pron. + DPH (Kč)	počet svozů v měsíci Cena svozů za měsíc včetně pron. + DPH (Kč)	počet svozů v měsíci Cena svozů za měsíc včetně pron. + DPH (Kč)	počet svozů v měsíci Cena svozů za měsíc včetně pron. + DPH (Kč)	počet svozů v měsíci Cena svozů za měsíc včetně pron. + DPH (Kč)	počet svozů v měsíci Cena svozů za měsíc včetně pron. + DPH (Kč)	počet svozů v měsíci Cena svozů za měsíc včetně pron. + DPH (Kč)												
OOP Švihov, Kolářova 266	110	2	52,18	1x7	po	0	0	0	0	0	0	0	0	0	0	0	0	0	0	0	0	0	4	417,44	5	521,8	9	939,24	
ÚO Klatovy, Ptžeňská 90	1100	1	226,16	1x7	pá	0	0	0	0	0	0	0	0	0	0	0	0	0	0	0	0	0	5	1130,8	4	904,64	9	2035,44	
Klatovy, Puškinova 684 (kynologie)	110	1	52,18	1x7	pá	0	0	0	0	0	0	0	0	0	0	0	0	0	0	0	0	0	5	260,9	4	208,72	9	469,62	
TOV Klatovy, Gorkého 792	1100	1	280,34	1x més	4.pá	0	0	0	0	0	0	0	0	0	0	0	0	0	0	0	0	0	1	280,34	1	280,34	2	560,68	
DI Klatovy, nábf. Kpt. Nálepky 412	1100	1	226,16	1x7	pá	0	0	0	0	0	0	0	0	0	0	0	0	0	0	0	0	0	5	1130,8	4	904,64	9	2035,44	
OOP Horažďovice, Blatenská 1081	110	2	52,18	1x7	po	0	0	0	0	0	0	0	0	0	0	0	0	0	0	0	0	0	4	417,44	5	521,8	9	939,24	
OOP Plánice, Náměstí 178	240	1	132,04	1x14	s.út	0	0	0	0	0	0	0	0	0	0	0	0	0	0	0	0	0	2	264,08	2	264,08	4	528,16	
OOP Kolnec, Kolnec 127	110	1	123,40	1x14	l.st	0	0	0	0	0	0	0	0	0	0	0	0	0	0	0	0	0	2	246,8	2	246,8	4	493,60	
OOP Kašperské Hory, Náměstí 306	110	1	123,40	1x14	l.po	0	0	0	0	0	0	0	0	0	0	0	0	0	0	0	0	0	2	246,8	3	370,2	5	617,00	
OOP Sušice, Na Burínce 273	110	2	65,37	1x7	út	0	0	0	0	0	0	0	0	0	0	0	0	0	0	0	0	0	4	522,96	4	522,96	8	1045,92	
OOP Nýrsko, Klatovská 382	110	1	52,18	1x7	út	0	0	0	0	0	0	0	0	0	0	0	0	0	0	0	0	0	4	208,72	4	208,72	8	417,44	
OOP Železná Ruda, 1. máje 136	110	1	52,18	1x7	út	0	0	0	0	0	0	0	0	0	0	0	0	0	0	0	0	0	4	208,72	4	208,72	8	417,44	
RZ Alma, Železná Ruda, Javorská 98	1100	2	226,16	1x7	út	0	0	0	0	0	0	0	0	0	0	0	0	0	0	0	0	0	4	1809,28	4	1809,28	8	3618,56	
Cena celkem																													14117,78

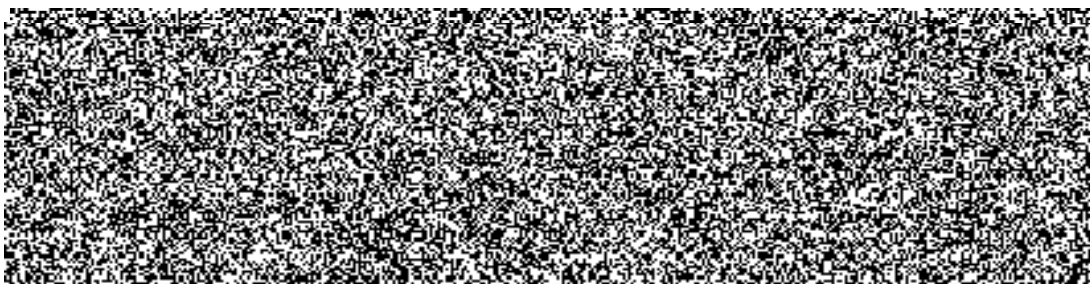
Příloha č. 3
č. j. KRPP-84806-3/ČJ-2018-0300VZ-Z
Počet listů: 6



Cenová nabídka – Část 6

SEPAR PAPÍR, SKLO Klatovy 1. 11. do 31. 12. 2018

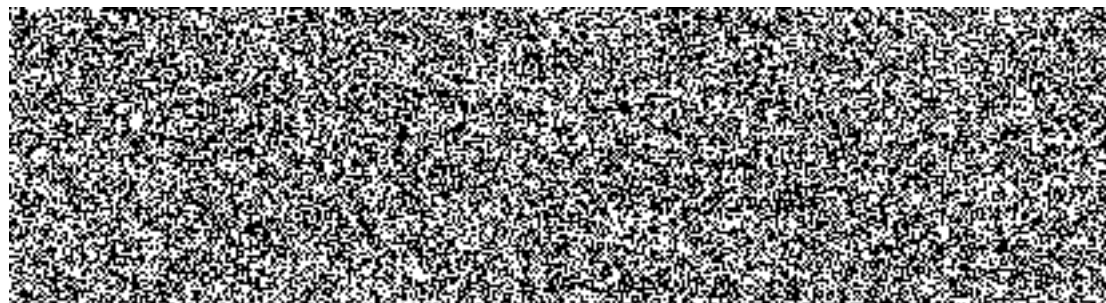
stanoviště	typ nádoby	počet nádob	Cena za 1. svaz 1 nádoby včetně pronájmu včetně DPH (Kč)	číslo svazů	dén svazu v týdnu	Četnost jednotlivých svazů v roce 2018 po měsících od 1. 11. do 31. 12. 2018 - SEPAR PAPIR, SKLO - Klatovy												Celkový počet svazů v roce	Celková cena roční včetně DPH dle rozpisu vývozu (Kč)									
						leden	únor	březen	duben	květen	červen	červenec	srpen	září	říjen	listopad	prosinec											
						počet svazů v měsíc včetně pron. + DPH (Kč)	počet svazů v měsíc včetně pron. + DPH (Kč)	počet svazů v měsíc včetně pron. + DPH (Kč)	počet svazů v měsíc včetně pron. + DPH (Kč)	počet svazů v měsíc včetně pron. + DPH (Kč)	počet svazů v měsíc včetně pron. + DPH (Kč)	počet svazů v měsíc včetně pron. + DPH (Kč)	počet svazů v měsíc včetně pron. + DPH (Kč)	počet svazů v měsíc včetně pron. + DPH (Kč)	počet svazů v měsíc včetně pron. + DPH (Kč)	počet svazů v měsíc včetně pron. + DPH (Kč)	počet svazů v měsíc včetně pron. + DPH (Kč)											
OOP Švihov, Kolářova 266	240	1	125,83	1x14	1.st.	0	0	0	0	0	0	0	0	0	0	0	0	0	0	0	0	2	251,66	2	251,66	4	503,32	
ÚO Klatovy, Plzeňská 90	240	2	113,20	1x7	čt.	0	0	0	0	0	0	0	0	0	0	0	0	0	0	0	0	5	1132	4	905,6	9	2037,60	
Dí Klatovy, nář. Kpt. Nálepky 412	240	1	113,20	1x7	čt.	0	0	0	0	0	0	0	0	0	0	0	0	0	0	0	0	5	566	4	452,8	9	1018,80	
OOP Horažďovice, Blatenská 1081	240	1	141,03	1x měs.	2.T	0	0	0	0	0	0	0	0	0	0	0	0	0	0	0	0	1	141,03	1	141,03	2	282,06	
OOP Plánice, Náměstí 178	240	1	141,03	1x měs.	4.čt.	0	0	0	0	0	0	0	0	0	0	0	0	0	0	0	0	1	141,03	1	141,03	2	282,06	
OOP Kolínek, Kolínek 127	240	1	141,03	1x měs.	2T	0	0	0	0	0	0	0	0	0	0	0	0	0	0	0	0	1	141,03	1	141,03	2	282,06	
OOP Kašperské Hory, Náměstí 309	240	1	141,03	1x měs.	4T	0	0	0	0	0	0	0	0	0	0	0	0	0	0	0	0	1	141,03	1	141,03	2	282,06	
OOP Sušice, Na Burínce 273	240	1	141,03	1x měs.	4T	0	0	0	0	0	0	0	0	0	0	0	0	0	0	0	0	1	141,03	1	141,03	2	282,06	
OOP Nýrsko, Klatovská 382	240	1	125,83	1x14	1.čt.	0	0	0	0	0	0	0	0	0	0	0	0	0	0	0	0	2	251,66	2	251,66	4	503,32	
OOP Železná Ruda, 1. máje 136	240	1	129,36	1x měs.	1.čt.	0	0	0	0	0	0	0	0	0	0	0	0	0	0	0	0	1	129,36	1	129,36	2	258,72	
RZ Alma, Železná Ruda, Javorská 98 - papír	1100	1	282,80	1x 14	s.čt.	0	0	0	0	0	0	0	0	0	0	0	0	0	0	0	0	3	848,4	2	565,6	5	1414,00	
RZ Alma, Železná Ruda, Javorská 98 - sklo	iglu	1	348,00	1x3 měs.		0	0	0	0	0	0	0	0	0	0	0	0	0	0	0	0	0	0	1	348	1	348,00	
Cena celkem																												7494,06



Cenová nabídka – Část 6

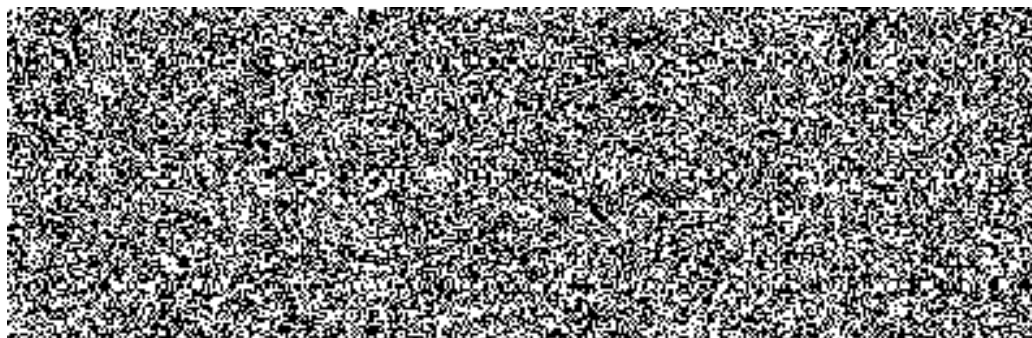
SEPAR PLAST Klatovy 1. 11. do 31. 12. 2018

stanoviště	typ nádoby	počet nádob	cena za 1 svoz 1 nádoby včetně pronájmu včetně DPH (Kč)	četnost svozů	den svozu v týdnu	Četnost jednotlivých svozů v roce 2018 po měsících od 1. 11. do 31. 12. 2018 - SEPAR PLAST - Klatovy												Celkový počet svozů v roce	Celková cena roční včetně DPH dle rozpisu vývozu (Kč)										
						leden	únor	březen	duben	květen	červen	červenec	srpen	září	říjen	listopad	prosinec												
						počet svozů v měsíci Cena svozů za měsíc včetně pron. + DPH (Kč)	počet svozů v měsíci Cena svozů za měsíc včetně pron. + DPH (Kč)	počet svozů v měsíci Cena svozů za měsíc včetně pron. + DPH (Kč)	počet svozů v měsíci Cena svozů za měsíc včetně pron. + DPH (Kč)	počet svozů v měsíci Cena svozů za měsíc včetně pron. + DPH (Kč)	počet svozů v měsíci Cena svozů za měsíc včetně pron. + DPH (Kč)	počet svozů v měsíci Cena svozů za měsíc včetně pron. + DPH (Kč)	počet svozů v měsíci Cena svozů za měsíc včetně pron. + DPH (Kč)	počet svozů v měsíci Cena svozů za měsíc včetně pron. + DPH (Kč)	počet svozů v měsíci Cena svozů za měsíc včetně pron. + DPH (Kč)	počet svozů v měsíci Cena svozů za měsíc včetně pron. + DPH (Kč)	počet svozů v měsíci Cena svozů za měsíc včetně pron. + DPH (Kč)												
OOP Švihov, Kolářova 266	240	1	121,74	1x14	l.út	0	0	0	0	0	0	0	0	0	0	0	0	0	0	0	0	2	243,48	2	243,48	4	486,96		
ÚO Klatovy, Plzeňská 90	240	2	118,31	1x7	út	0	0	0	0	0	0	0	0	0	0	0	0	0	0	0	0	4	930,48	4	930,48	8	1860,96		
DI Klatovy, nábr. Kpt. Nálepky 412	240	1	116,31	1x7	út	0	0	0	0	0	0	0	0	0	0	0	0	0	0	0	0	4	465,24	4	465,24	8	930,48		
OOP Horažďovice, Blatenská 1081	240	1	139,71	1x měs	2.T	0	0	0	0	0	0	0	0	0	0	0	0	0	0	0	0	1	139,71	1	139,71	2	279,42		
OOP Plánice, Náměstí 178	240	1	139,71	1x měs	1.čt	0	0	0	0	0	0	0	0	0	0	0	0	0	0	0	0	1	139,71	1	139,71	2	279,42		
OOP Kolínek, Kolínek 127	240	1	139,71	1x měs	2.T	0	0	0	0	0	0	0	0	0	0	0	0	0	0	0	0	1	139,71	1	139,71	2	279,42		
OOP Kašperské Hory, Náměstí 308	240	1	139,71	1x měs	4.T	0	0	0	0	0	0	0	0	0	0	0	0	0	0	0	0	1	139,71	1	139,71	2	279,42		
OOP Sušice, Na Burínce 273	240	1	121,74	1x14	l.út	0	0	0	0	0	0	0	0	0	0	0	0	0	0	0	0	2	243,48	2	243,48	4	486,96		
OOP Nýrsko, Klatovská 382	240	1	121,74	1x14	l.po	0	0	0	0	0	0	0	0	0	0	0	0	0	0	0	0	2	243,48	3	365,22	5	608,70		
OOP Železná Ruda, 1. máje 136	240	1	131,70	1x měs	1.po	0	0	0	0	0	0	0	0	0	0	0	0	0	0	0	0	1	131,7	1	131,7	2	263,40		
RZ Alma, Železná Ruda, Javorská 88 - plast	1100	1	282,80	1x 14	s.po	0	0	0	0	0	0	0	0	0	0	0	0	0	0	0	0	2	565,6	2	565,6	4	1131,20		
Cena celkem																													6886,34



Cenová nabídka – Část 6
TKO Klatovy 2019

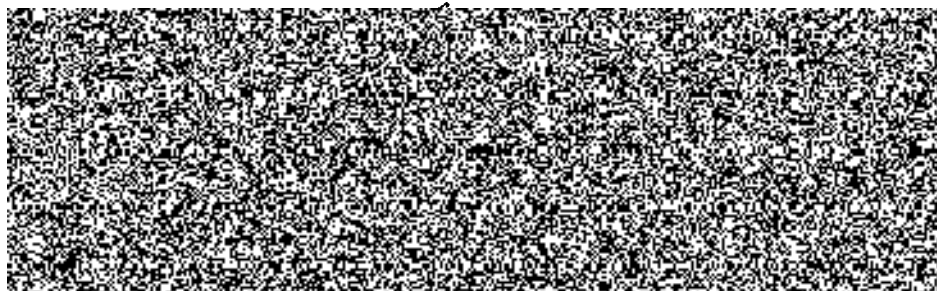
stanoviště	typ nádoby	počet nádob	cena za 1 svoz 1 nádoby včetně pronájmu včetně DPH (Kč)	četnost svozů	den svozu v týdnu	Četnost jednotlivých svozů v roce 2019 po měsících - TKO - Klatovy												Celkový počet svozů v roce	Celková cena roční včetně DPH dle rozpisu vývozů (Kč)												
						leden	únor	březen	duben	květen	červen	červenec	srpen	září	říjen	listopad	prosinec														
						počet svozů v měsíci Cena svozů za měsíc včetně pron. + DPH (Kč)	počet svozů v měsíci Cena svozů za měsíc včetně pron. + DPH (Kč)	počet svozů v měsíci Cena svozů za měsíc včetně pron. + DPH (Kč)	počet svozů v měsíci Cena svozů za měsíc včetně pron. + DPH (Kč)	počet svozů v měsíci Cena svozů za měsíc včetně pron. + DPH (Kč)	počet svozů v měsíci Cena svozů za měsíc včetně pron. + DPH (Kč)	počet svozů v měsíci Cena svozů za měsíc včetně pron. + DPH (Kč)	počet svozů v měsíci Cena svozů za měsíc včetně pron. + DPH (Kč)	počet svozů v měsíci Cena svozů za měsíc včetně pron. + DPH (Kč)	počet svozů v měsíci Cena svozů za měsíc včetně pron. + DPH (Kč)	počet svozů v měsíci Cena svozů za měsíc včetně pron. + DPH (Kč)	počet svozů v měsíci Cena svozů za měsíc včetně pron. + DPH (Kč)														
OOP Svihov, Kolářova 266	110	2	52,18	1x7	po	4	417,44	4	417,44	4	417,44	5	521,8	4	417,44	4	417,44	5	521,8	4	417,44	4	417,44	5	521,8	4	417,44	5	521,8	52	5428,72
UO Klatovy, Plzeňská 90	1100	1	226,16	1x7	pá	4	904,64	4	904,64	5	1130,8	4	904,64	5	1130,8	4	904,64	5	1130,8	4	904,64	4	904,64	5	1130,8	4	904,64	4	904,64	52	11760,32
Klatovy, Puškinova 684 (kynologie)	110	1	52,18	1x7	pá	4	208,72	4	208,72	5	260,9	4	208,72	5	260,9	4	208,72	4	208,72	5	260,9	4	208,72	4	208,72	5	260,9	4	208,72	52	2713,36
TOV Klatovy, Gorkého 792	1100	1	280,34	1 x měs	4.pá	1	280,34	1	280,34	1	280,34	1	280,34	1	280,34	1	280,34	1	280,34	1	280,34	1	280,34	1	280,34	1	280,34	1	280,34	12	3364,08
DI Klatovy, nábr. Kpt. Nálepky 412	1100	1	226,16	1x7	pá	4	904,64	4	904,64	5	1130,8	4	904,64	5	1130,8	4	904,64	4	904,64	5	1130,8	4	904,64	4	904,64	5	1130,8	4	904,64	52	11760,32
OOP Horažďovice, Blatenská 1081	110	2	52,18	1x7	po	4	417,44	4	417,44	4	417,44	5	521,8	4	417,44	4	417,44	5	521,8	4	417,44	4	417,44	4	417,44	5	521,8	4	417,44	52	5426,72
OOP Plánice, Náměstí 178	240	1	132,04	1x14	s.út	2	264,08	2	264,08	2	264,08	2	264,08	3	396,12	2	264,08	2	264,08	2	264,08	2	264,08	3	396,12	2	264,08	2	264,08	26	3433,04
OOP Kolínek, Kolínek 127	110	1	123,40	1x14	l.st	3	370,2	2	246,8	2	246,8	2	246,8	2	246,8	2	246,8	3	370,2	2	246,8	2	246,8	2	246,8	2	246,8	2	246,8	26	3208,40
OOP Kašperské Hory, Náměstí 306	110	1	123,40	1x14	l.po	3	370,2	2	246,8	2	246,8	2	246,8	2	246,8	2	246,8	3	370,2	2	246,8	2	246,8	2	246,8	2	246,8	2	246,8	26	3208,40
OOP Sušice, Na Bunce 273	110	2	65,37	1x7	út	5	653,7	4	522,96	4	522,96	5	653,7	4	522,96	4	522,96	5	653,7	4	522,96	4	522,96	5	653,7	4	522,96	5	653,7	53	6929,22
OOP Nýrsko, Klatovská 382	110	1	52,18	1x7	út	5	260,9	4	208,72	4	208,72	5	260,9	4	208,72	4	208,72	5	260,9	4	208,72	4	208,72	5	260,9	4	208,72	5	260,9	53	2765,54
OOP Železná Ruda, 1. máje 136	110	1	52,18	1x7	út	5	260,9	4	208,72	4	208,72	5	260,9	4	208,72	4	208,72	5	260,9	4	208,72	4	208,72	5	260,9	4	208,72	5	260,9	53	2765,54
RZ Alma, Železná Ruda, Jávorská 98	1100	2	226,16	1x7	út	5	2261,6	4	1809,28	4	1809,28	5	2261,6	4	1809,28	4	1809,28	5	2261,6	4	1809,28	4	1809,28	5	2261,6	4	1809,28	5	2261,6	53	23972,96
Cena celkem																															86734,62



Cenová nabídka – Část 6

SEPAR PAPIŘ, SKLO Klatovy 2019

stanoviště	typ nádoby	počet nádob	Cena za 1 svaz 1 nádoby včetně pronájmu včetně DPH (Kč)	četnost svazů	den svazu v týdnu	Četnost jednotlivých svazů v roce 2019 po měsících - SEPAR PAPIŘ, SKLO - Klatovy												Celkový počet svazů v roce	Celková cena roční včetně DPH dle rozpoisu vývozů (Kč)										
						leden	únor	březen	duben	květen	červen	červenec	srpen	září	říjen	listopad	prosinec												
						počet svazů v měsíci Cena svazů za měsíc včetně pron. + DPH (Kč)	počet svazů v měsíci Cena svazů za měsíc včetně pron. + DPH (Kč)	počet svazů v měsíci Cena svazů za měsíc včetně pron. + DPH (Kč)	počet svazů v měsíci Cena svazů za měsíc včetně pron. + DPH (Kč)	počet svazů v měsíci Cena svazů za měsíc včetně pron. + DPH (Kč)	počet svazů v měsíci Cena svazů za měsíc včetně pron. + DPH (Kč)	počet svazů v měsíci Cena svazů za měsíc včetně pron. + DPH (Kč)	počet svazů v měsíci Cena svazů za měsíc včetně pron. + DPH (Kč)	počet svazů v měsíci Cena svazů za měsíc včetně pron. + DPH (Kč)	počet svazů v měsíci Cena svazů za měsíc včetně pron. + DPH (Kč)	počet svazů v měsíci Cena svazů za měsíc včetně pron. + DPH (Kč)	počet svazů v měsíci Cena svazů za měsíc včetně pron. + DPH (Kč)												
OOP Svihov, Kolařova 266	240	1	125,83	1x14	1. st	3	377,49	2	251,66	2	251,66	2	251,66	2	251,66	3	377,49	2	251,66	2	251,66	2	251,66	2	251,66	26	3271,58		
ÚO Klatovy, Plzeňská 90	240	2	113,20	1x7	čt	5	1132	4	905,6	4	905,6	4	905,6	5	1132	4	905,6	5	1132	4	905,6	5	1132	4	905,6	4	905,6	52	11772,80
DI Klatovy, nábf. Kpt. Nálepy 412	240	1	113,20	1x7	čt	5	566	4	452,8	4	452,8	4	452,8	5	566	4	452,8	5	566	4	452,8	5	566	4	452,8	4	452,8	52	5886,40
OOP Horažďovice, Blatenská 1081	240	1	141,03	1x1	2.T	1	141,03	1	141,03	1	141,03	1	141,03	1	141,03	1	141,03	1	141,03	1	141,03	1	141,03	1	141,03	1	141,03	12	1692,36
OOP Pláňnice, Náměstí 178	240	1	141,03	1x1	4.čt	1	141,03	1	141,03	1	141,03	1	141,03	1	141,03	1	141,03	1	141,03	1	141,03	1	141,03	1	141,03	1	141,03	12	1692,36
OOP Kolnec, Kolnec 127	240	1	141,03	1x1	2T	1	141,03	1	141,03	1	141,03	1	141,03	1	141,03	1	141,03	1	141,03	1	141,03	1	141,03	1	141,03	1	141,03	12	1692,36
OOP Kašperské Hory, Náměstí 306	240	1	141,03	1x1	4T	1	141,03	1	141,03	1	141,03	1	141,03	1	141,03	1	141,03	1	141,03	1	141,03	1	141,03	1	141,03	1	141,03	12	1692,36
OOP Sušice, Na Burínce 273	240	1	141,03	1x1	4T	1	141,03	1	141,03	1	141,03	1	141,03	1	141,03	1	141,03	1	141,03	1	141,03	1	141,03	1	141,03	1	141,03	12	1692,36
OOP Nýrsko, Klatovská 382	240	1	125,83	1x14	1.čt	3	377,49	2	251,66	2	251,66	2	251,66	2	251,66	2	251,66	3	377,49	2	251,66	2	251,66	2	251,66	2	251,66	26	3271,58
OOP Železná Ruda, 1. máje 136	240	1	129,36	1x1	1.čt	1	129,36	1	129,36	1	129,36	1	129,36	1	129,36	1	129,36	1	129,36	1	129,36	1	129,36	1	129,36	1	129,36	12	1552,32
RZ Alma, Železná Ruda, Javorská 98 - papír	1100	1	202,80	1x14	s.čt	2	565,6	2	565,6	2	565,6	2	565,6	3	848,4	2	565,6	2	565,6	2	565,6	3	848,4	2	565,6	2	565,6	26	7352,80
RZ Alma, Železná Ruda, Javorská 98 - sklo	1glu	1	348,00	1x3	més	0	0	0	0	1	348	0	0	0	0	0	0	0	0	0	0	0	0	0	0	0	0	4	1392,00
Cena celkem																												42961,28	

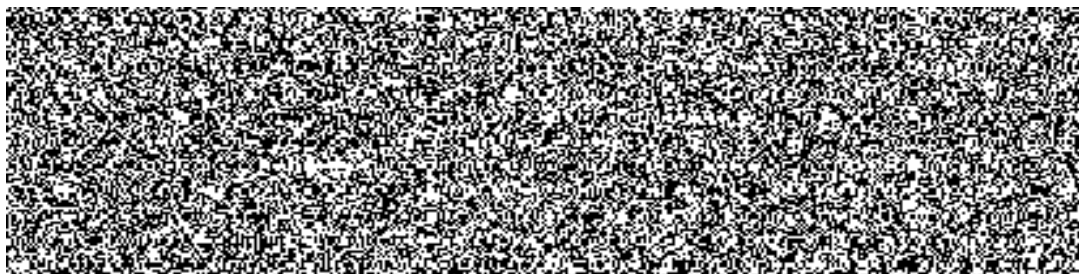


Cenová nabídka – Část 6

SEPAR PLAST Klatovy 2019

Četnost jednotlivých svozů v roce 2019 po měsících - SEPAR PLAST - Klatovy

stanoviště	typ nádoby	počet nádob	Cena za 1 svoz 1 nádoby včetně pronájmu včetně DPH (Kč)	četnost svozů	den svozu v týdnu	Četnost jednotlivých svozů v roce 2019 po měsících												Celkový počet svozů v roce	Celková cena roční včetně DPH dle rozpisu vývozu (Kč)										
						leden	únor	březen	duben	květen	červen	červenec	srpen	září	říjen	listopad	prosinec												
						počet svozů v měsíci Cena svozů za měsíc včetně pron. + DPH (Kč)	počet svozů v měsíci Cena svozů za měsíc včetně pron. + DPH (Kč)	počet svozů v měsíci Cena svozů za měsíc včetně pron. + DPH (Kč)	počet svozů v měsíci Cena svozů za měsíc včetně pron. + DPH (Kč)	počet svozů v měsíci Cena svozů za měsíc včetně pron. + DPH (Kč)	počet svozů v měsíci Cena svozů za měsíc včetně pron. + DPH (Kč)	počet svozů v měsíci Cena svozů za měsíc včetně pron. + DPH (Kč)	počet svozů v měsíci Cena svozů za měsíc včetně pron. + DPH (Kč)	počet svozů v měsíci Cena svozů za měsíc včetně pron. + DPH (Kč)	počet svozů v měsíci Cena svozů za měsíc včetně pron. + DPH (Kč)	počet svozů v měsíci Cena svozů za měsíc včetně pron. + DPH (Kč)	počet svozů v měsíci Cena svozů za měsíc včetně pron. + DPH (Kč)												
OOP Švihov, Kotářova 266	240	1	121,74	1x14	l.úť	3	365,22	2	243,48	2	243,48	2	243,48	2	243,48	3	365,22	2	243,48	2	243,48	2	243,48	2	243,48	3	365,22	27	3286,98
ÚO Klatovy, Pížeňská 90	240	2	116,31	1x7	úť	5	1163,1	4	930,48	4	930,48	5	1163,1	4	930,48	4	930,48	5	1163,1	4	930,48	4	930,48	5	1163,1	5	1163,1	53	12328,86
DI Klatovy, nábf. Kpt. Nálepky 412	240	1	116,31	1x7	úť	5	581,55	4	465,24	4	465,24	5	581,55	4	465,24	4	465,24	5	581,55	4	465,24	5	581,55	4	465,24	5	581,55	53	6164,43
OOP Horažďovice, Blatenská 1081	240	1	139,71	1 x měs	2.T	1	139,71	1	139,71	1	139,71	1	139,71	1	139,71	1	139,71	1	139,71	1	139,71	1	139,71	1	139,71	1	139,71	12	1676,52
OOP Plánice, Náměstí 178	240	1	139,71	1 x měs	1.čt	1	139,71	1	139,71	1	139,71	1	139,71	1	139,71	1	139,71	1	139,71	1	139,71	1	139,71	1	139,71	1	139,71	12	1676,52
OOP Kolinec, Kolinec 127	240	1	139,71	1 x měs	2.T	1	139,71	1	139,71	1	139,71	1	139,71	1	139,71	1	139,71	1	139,71	1	139,71	1	139,71	1	139,71	1	139,71	12	1676,52
OOP Kašperské Hory, Náměstí 306	240	1	139,71	1 x měs	4.T	1	139,71	1	139,71	1	139,71	1	139,71	1	139,71	1	139,71	1	139,71	1	139,71	1	139,71	1	139,71	1	139,71	12	1676,52
OOP Sušice, Na Burince 273	240	1	121,74	1x14	l.úť	3	365,22	2	243,48	2	243,48	2	243,48	2	243,48	3	365,22	2	243,48	2	243,48	2	243,48	2	243,48	3	365,22	27	3286,98
OOP Nýrsko, Klatovská 382	240	1	121,74	1x14	l.po	2	243,48	2	243,48	2	243,48	2	243,48	2	243,48	3	365,22	2	243,48	2	243,48	2	243,48	2	243,48	3	365,22	26	3165,24
OOP Železná Ruda, 1. máje 136	240	1	131,70	1 x měs	1.po	1	131,7	1	131,7	1	131,7	1	131,7	1	131,7	1	131,7	1	131,7	1	131,7	1	131,7	1	131,7	1	131,7	12	1580,40
RZ Alma, Železná Ruda, Javorská 98 - plast	1100	1	282,80	1 x 14	s.po	2	565,6	2	565,6	2	565,6	3	848,4	2	565,6	2	565,6	2	565,6	2	565,6	3	848,4	2	565,6	2	565,6	26	7352,80
Cena celkem																													43871,77



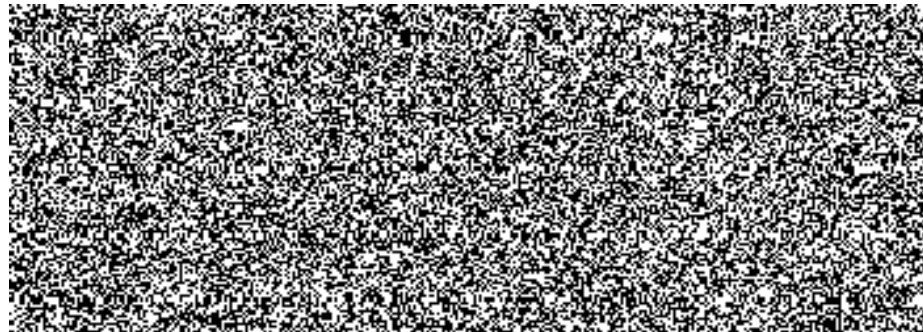
Cenová nabídka – Část 8

TKO Anglické nábřeží 7, Plzeň 1. 11. do 31. 12. 2018

stanoviště	typ nádoby	počet nádob	cena za 1 svoz 1 nádoby včetně pronájmu včetně DPH (Kč)	četnost svozů	den svazu v týdnu	Cetnost jednotlivých svozů v roce 2018 po měsících od 1. 11. do 31. 12. 2018 - TKO -Anglické nábřeží 7, Plzeň												Celkový počet svozů v roce	Celková cena roční včetně DPH dle rozpisu vývozu (Kč)											
						leden	únor	březen	duben	květen	červen	červenec	srpen	září	říjen	listopad	prosinec													
						počet svozů v měsíci Cena svozů za měsíc včetně pron. + DPH (Kč)	počet svozů v měsíci Cena svozů za měsíc včetně pron. + DPH (Kč)	počet svozů v měsíci Cena svozů za měsíc včetně pron. + DPH (Kč)	počet svozů v měsíci Cena svozů za měsíc včetně pron. + DPH (Kč)	počet svozů v měsíci Cena svozů za měsíc včetně pron. + DPH (Kč)	počet svozů v měsíci Cena svozů za měsíc včetně pron. + DPH (Kč)	počet svozů v měsíci Cena svozů za měsíc včetně pron. + DPH (Kč)	počet svozů v měsíci Cena svozů za měsíc včetně pron. + DPH (Kč)	počet svozů v měsíci Cena svozů za měsíc včetně pron. + DPH (Kč)	počet svozů v měsíci Cena svozů za měsíc včetně pron. + DPH (Kč)	počet svozů v měsíci Cena svozů za měsíc včetně pron. + DPH (Kč)	počet svozů v měsíci Cena svozů za měsíc včetně pron. + DPH (Kč)													
Anglické nábřeží 7, Plzeň	6 m3	1	1347	1x7	Čt	0	0	0	0	0	0	0	0	0	0	0	0	0	0	0	0	0	0	0	5	6735	4	5388	9	12123,00

poznámka: velkoobjemový kontejner 6m3, typ rakev, naložení na vůz AVIE, minimálně 6 ks popelnicových vík

Legenda (den svazu v týdnu): Po, Út, St, Čt, Pá, So, Ne



Cenová nabídka – Část 8
TKO Anglické nábřeží 7, Plzeň 2019

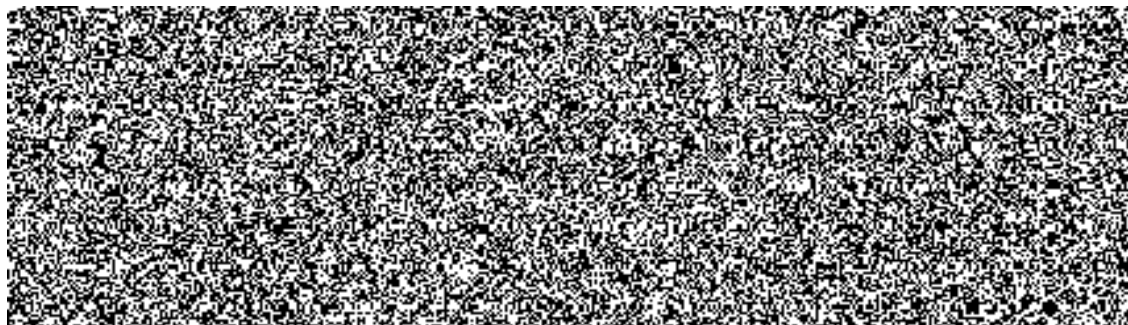
Příloha č. 16 k č. j. KRPP-84806-3/ČJ-2018-0300VZ-VZ
Počet listů přílohy: 1

Cetnost jednotlivých svozů v roce 2019 po měsících - TKO -Anglické nábřeží 7, Plzeň

stanoviště	typ nádoby	počet nádob	cena za 1 svoz 1 nádoby včetně pronájmu včetně DPH (Kč)	četnost svozů	den svozu v týdnu	Cetnost jednotlivých svozů v roce 2019 po měsících												Celkový počet svozů v roce	Celková cena roční včetně DPH dle rozpisu vývozů (Kč)																
						leden	únor	březen	duben	květen	červen	červenec	srpen	září	říjen	listopad	prosinec																		
						počet svozů v měsíci	Cena svozů za měsíc včetně pron. + DPH (Kč)	počet svozů v měsíci	Cena svozů za měsíc včetně pron. + DPH (Kč)	počet svozů v měsíci	Cena svozů za měsíc včetně pron. + DPH (Kč)	počet svozů v měsíci	Cena svozů za měsíc včetně pron. + DPH (Kč)	počet svozů v měsíci	Cena svozů za měsíc včetně pron. + DPH (Kč)	počet svozů v měsíci	Cena svozů za měsíc včetně pron. + DPH (Kč)	počet svozů v měsíci	Cena svozů za měsíc včetně pron. + DPH (Kč)	počet svozů v měsíci	Cena svozů za měsíc včetně pron. + DPH (Kč)	počet svozů v měsíci	Cena svozů za měsíc včetně pron. + DPH (Kč)	počet svozů v měsíci	Cena svozů za měsíc včetně pron. + DPH (Kč)										
Anglické nábřeží 7, Plzeň	6 m3	1	1347	1x7	Čt	5	6735	4	5388	4	5388	4	5388	5	6735	4	5388	4	5388	5	6735	4	5388	5	6735	4	5388	5	6735	4	5388	4	5388	52	70044,00

poznámka: velkoobjemový kontejner 6m3, typ rakev, naložení na vůz AVIE, minimálně 6 ks popelnicových vík

Legenda (den svozu v týdnu): Po, Út, St, Čt, Pá, So, Ne




Príloha č. 5


Č. j. KRPP-14406

ČJ-2018-0300VZ-VZ

Príloha listů 1

PLNÁ MOC

Společnost **Západočeské komunální služby a.s.**, IČO: 25217348, se sídlem Koterovská 522/168, 326 00 Plzeň, zastoupena členy představenstva společnosti, uděluje následující plnou moc 


je oprávněn jednat za společnost ve všech úkonech souvisejících s účastí účastníka ve veřejné zakázce "**Odpady – Část A – Tuhý komunální odpad a separovaný odpad**" vyhlášené zadavatelem Česká republika – Krajské ředitelství policie Plzeňského kraje, IČO: 75151529 dne 5.6.2018 pod č. j. KRPP-84806-2/ČJ-2018-0300VZ-VZ a dále podepisovat jménem společnosti veškeré dokumenty, doklady, nabídku a smlouvu z toho vyplývající.

V Plzni dne *28. 6. 2018*







