

**Smlouva o dílo**  
č.j. KRPB-114079-28/ČJ-2015-0600VZ

**Čl. I.**  
**Smluvní strany**

**Objednatel:**

Česká republika – Krajské ředitelství policie Jihomoravského kraje  
se sídlem: Kounicova 24, 611 32 Brno  
zastoupená plk. Ing. Janem Faitem, náměstkem ředitele pro ekonomiku  
IČ: [REDACTED]  
DIČ: [REDACTED]  
bankovní spojení: CNB, pobočka Brno  
číslo účtu: [REDACTED]  
kontaktní osoba: Bc. Michal Polásek, tel.: [REDACTED], [REDACTED]  
e-mail: [REDACTED]

**na straně jedné (dále jen „objednatel“)**

**Zhotovitel:**

obchodní firma: ATRIUM THERM Servis s.r.o.  
sídlo: Sokolská 417, Mařatice, 686 01 Uherské Hradiště  
zastoupená p. Jiřím Svobodou, jednatelem společnosti  
IČ: [REDACTED]  
DIČ: [REDACTED]  
bankovní spojení: FIO Banka  
číslo účtu: [REDACTED]  
zapsaná v OR vedeném KS v Brně, oddíl C, vložka 81814  
kontaktní spojení: p. Jiří Svoboda, tel.: [REDACTED]

**na straně druhé (dále jen „zhotovitel“)**

uzavírají ve smyslu ustanovení § 2586 a násl. zákona č. 89/2012 Sb., občanského zákoníku, v platném znění, tuto

**smlouvu o dílo**

## ČI. II.

### 2.1. Předmět plnění:

Předmětem veřejné zakázky malého rozsahu je Realizace st. akce „Oprava kotelny v hlavní budově areálu ÚO PČR Znojmo“, a to v rozsahu stanoveném projektovou dokumentací pro provedení stavby včetně výkazu výměr zpracované firmou Taflíř Petr, Grešlové Mýto 78, 671 56 Grešlové Mýto z června 2015.

#### Součástí předmětu plnění je:

- a) veškerá dodavatelská a inženýrská činnost,
- b) provedení stavebních a montážních prací a dodávek v rozsahu projektové dokumentace pro provedení stavby a při dodržení a splnění podmínek uvedených v zadávací dokumentaci a v souladu s Občanským zákoníkem,
- c) návrh provozních řádů technických zařízení a dodání všech dokladů o zkouškách, revizích, atestů a provozních návodů a předpisů v českém jazyce,
- d) dodávka bude realizována při splnění všeobecných dodacích podmínek ve smyslu Občanského zákoníku,

Práce budou probíhat za plného provozu a při jejich provádění bude nutná vzájemná součinnost mezi zhotovitelem a objednatelem, zejména musí být důsledně dodrženy následující skutečnosti:

- zhotovitelem musí být zachován vstup do dotčených prostor,
- zhotovitel musí dbát zvýšené opatrnosti při provádění prací.

Zhotovitel zajistí veškeré práce, demontáže, odvoz a recyklaci, příp. zneškodnění odpadu a případných správních poplatků, při dodržení vyjádření orgánů státní správy a zajištění vyjádření souvisejících s uvedenou realizací díla.

Zhotovitel je povinen dodržet příslušná ustanovení právních a ostatních předpisů a norem, které se týkají nejen jeho odborných činností stavebních a montážně technologických, zajišťování požadavků BOZP.

**2.2. Místo plnění:** Objekt hlavní budova v areálu ÚO PČR Znojmo, Pražská 59.

### 2.3. Doba plnění:

Zahájení: dnem nabytí platnosti a účinnosti smlouvy.

Ukončení: nejpozději do 10 týdnů od podpisu smlouvy oběma smluvními stranami.

**2.3.1.** Pokud pro řádné provádění prací existují překážky, oznámí tyto zhotovitel písemně objednateli.

**2.3.2.** Termín předmětu plnění může být přiměřeně prodloužen dodatkem ke smlouvě o dílo pouze v případě, jestliže překážky v práci byly prokazatelně způsobeny objednatelem nebo vyšší mocí.

**2.3.3.** Termín se prodlužuje o tolik kalendářních dnů, o kolik kalendářních dnů byly práce ke zhotovení díla přerušeny v souladu s touto smlouvou.

### Čl. III.

#### Cena

**3.1.** Cena za vymezený předmět plnění je stanovena dohodou smluvních stran dle § 2 zákona č. 526/1990 Sb., o cenách, v platném znění, a dle cenové nabídky zhotovitele ze dne 9.7.2016 (viz. příloha č. 1 této smlouvy) a činí:

Celková cena díla **bez DPH činí 1.982.982,-- Kč.**

slovy: jedenmiliondevětsetosmdesátdvatisícdevětsetosmdesátdvakorunčeských

Celková cena je cenou nejvýše přípustnou a lze ji překročit jen za podmínek stanovených touto smlouvou nebo zákonem.

**3.2.** Celková cena zahrnuje náklady na zařízení staveniště, odvoz a likvidaci odpadů, náklady na zhotovování, výrobu, obstarání, přepravu věcí, zařízení, materiálů, dodávek, náklady na schvalovací řízení, převod práv, pojištění, bankovní garance, daně, cla, poplatky, náklady na provádění všech příslušných a normami, vyhláškami stanovených zkoušek materiálů, dílů a předávacích zkoušek, správní poplatky, náklady na nutná či úřady stanovená opatření k realizaci díla, ubytování, stravné a dopravu pracovníků, náklady na provedení výrobních výkresů jakékoli další výdaje potřebné pro realizaci zakázky a její dokončení, tyto budou považována za ceny nejvýše přípustné.

Pokud nejsou tyto náklady uvedeny samostatně, budou oceněny v rámci agregovaných položek, příslušných pro jednotlivé práce, a jejich úhrada bude zahrnuta v rámci úhrad příslušných prací.

**3.3.** Překročení nebo změna celkové ceny je možná na základě této smlouvy nebo za předpokladu, že v průběhu realizace dojde ke změnám sazeb daně z přidané hodnoty. V takovém případě bude nabídková cena upravena podle změny sazeb daně z přidané hodnoty platných v době vzniku zdanitelného plnění, a to ve výši odpovídající změně sazby daně z přidané hodnoty.

**3.4.** Veškeré vícepráce, méněpráce, změny a doplňky nebo rozšíření, které nebyly uvedeny v soupisu požadovaných prací, musí být před jejich realizací písemně odsouhlaseny zhotovitelem, objednatelem a projektantem, včetně jejich ocenění. Zhotovitel je povinen je ocenit podle cen použitých pro návrh ceny díla a předložit tento položkový rozpočet objednateli k odsouhlasení. Teprve po jeho odsouhlasení může být zahájena realizace těchto změn. Pokud zhotovitel nedodrží tento postup, má se za to, že práce a dodávky jím realizované byly v předmětu díla a jeho ceně zahrnuty. Objednatel se poté zavazuje přistoupit na úhradu těchto změn.

### Čl. IV.

#### Platební podmínky, fakturace

**4.1.** Podkladem pro platbu jsou dílčí daňové doklady a konečný daňový doklad zpětně za kalendářní měsíc za skutečně provedené práce a dodávky dle soupisu provedených prací. V případě výskytu drobných vad a nedodělků, uhradí objednatel zhotoviteli konečný daňový doklad za provedené práce až do výše 90%, zbývající část, tj. 10% ze sjednané ceny díla činí pozastávka a objednatel ji uhradí po odstranění příp. vad a nedodělků, a to do 21 dnů od doručení objednateli, přílohou každého daňového dokladu bude soupis provedených prací odsouhlasený objednatel.

**4.2.** Objednatel je oprávněn před datem splatnosti vrátit daňový doklad, který neobsahuje požadované náležitosti, není doložen kopií potvrzeného dodacího listu, obsahuje jiné cenové údaje nebo jiný druh plnění než dohodnuté v této smlouvě s tím, že doba splatnosti nově vystaveného daňového dokladu začíná znovu běžet ode dne jeho doručení objednateli.

**4.3.** Zálohové platby objednatel neposkytuje.

**4.4. Předmět dodávky patří do klasifikace produkce CZ-CPA č. 41 a 43. Zhotovitel je povinen použít režim přenesené daňové povinnosti dle § 92 e) zákona č.235/2004 Sb., o dani z přidané hodnoty, ve znění pozdějších předpisů.**

**4.5. Daňový doklad musí obsahovat především tyto údaje:**

- číslo daňového dokladu a smlouvy o dílo,
- název a sídlo zhotovitele a objednatele,
- den vystavení a splatnosti daňového dokladu,
- přesný název předmětu smlouvy a jeho množství,
- strukturu platby,
- číslo účtu, na který má být placeno.

**4.6. Zhotovitel je povinen daňový doklad zaslat na níže uvedenou adresu objednatele:**

Česká republika – Krajské ředitelství policie Jihomoravského kraje  
Oddělení správy nemovitého majetku  
Bc. Michal Polášek  
Kounicova 24  
611 32 Brno

## **Čl. V. Předání staveniště**

**5.1.** Zhotovitel se zavazuje udržovat na předaném staveništi pořádek a čistotu, je povinen odstraňovat odpady a nečistoty vzniklé jeho činností. Pokud dojde činností zhotovitele ke znečištění přilehlých komunikací, popř. i mimoareálových, zavazuje se zhotovitel, že je vyčistí na své náklady.

**5.2.** Objednatel se zavazuje poskytnout zhotoviteli po dobu realizace díla potřebný zdroj vody a el. energie.

**5.3.** Objednatel bude při provádění díla organizačně spolupůsobit v rozsahu a čase odpovídajícím povaze a věci.

**5.4.** Převzetím staveniště k provedení díla nese zhotovitel nebezpečí všech škod, které vzniknou v důsledku provádění díla objednateli nebo třetím osobám.

**5.5.** Zhotovitel je povinen vzniklou škodu bez zbytečného odkladu odstranit, není-li to možné, uhradit v penězích. Veškeré náklady s tím spojené nese zhotovitel až do doby dokončení díla a jeho předání objednateli s výjimkou škod zaviněných objednatelem.

Zhotovitel nese na svůj náklad případné poškození nepředaného a nepřevzatého díla.

**5.6.** Zhotovitel se zavazuje respektovat při provádění podmínky vyplývající z charakteru prací v daném objektu a s dodržáním interních předpisů objednatele (zejména provozní řád objektu, režim vstupu do objektu). S těmito bude zhotovitel seznámen při předání staveniště.

## **Čl. VI.**

### **Podmínky provádění díla**

**6.1.** Objednatel se zavazuje předat předem zhotoviteli nezbytné údaje a informace potřebné k zajištění činnosti dle čl. II. této smlouvy. Při provádění díla je zhotovitel vázán individuálními pokyny objednatele.

**6.2.** Zhotovitel odpovídá objednateli za škody způsobené neodborným výkonem své činnosti nebo opomenutím některé povinnosti.

**6.3.** Dodávka bude provedena ve výborné kvalitě dle zpracované projektové dokumentace, jakost všech výrobků, komponentů a zařízení, které budou použity při výstavbě, budou odpovídat I. jakostní třídě.

## **Čl. VII.**

### **Předání díla**

**7.1.** Předání a převzetí díla se provede formou zápisu o předání a převzetí díla. Závazek zhotovitele je splněn a práva přechází na objednatele podepsáním zápisu o převzetí oběma stranami.

**7.2.** Nedokončené dílo nebo nedokončenou část není objednatel povinen převzít.

**7.3.** K převzetí díla vyzve zhotovitel objednatele písemně 2 pracovní dny předem.

**7.4.** Podpisem zápisu o předání a převzetí díla dochází k předání díla zhotovitelem objednateli.

**7.5.** Zhotovitel je povinen předložit objednateli u přijímacího řízení:

a) zápisy a osvědčení o provedených zkouškách použitých materiálů, prohlášení shodě,

b) zápisy o prověření prací a konstrukcí zakrytých v průběhu prací, o provedených revizích, protokol o zneškodnění odpadu vč. rozpisu o zatřídění odpadu, návrh provozních řádů technického zařízení.

**7.6.** Práce zhotovitele provedené nad rámec smlouvy o dílo bez odsouhlasení objednatele nemá objednatel povinnost uhradit. Zhotovitel je musí na vyžádání objednatele v přiměřené lhůtě odstranit.

## **Čl. VIII.**

### **Odpovědnost za vady a záruka**

**8.1.** Dílo má vady, jestliže provedení díla neodpovídá výsledku určenému v této smlouvě o dílo.

**8.2.** Záruční lhůta na stavební a montážní práce činí 60 měsíců od předání díla zhotovitelem a převzetí díla objednatel, na zařízení a dodávky je zhotovitelem poskytována v délce a rozsahu poskytnutých výrobcí těchto zařízení, minimálně však 24 měsíců.

**8.3.** V případě reklamování vady v záruční lhůtě doloží zhotovitel písemné stanovisko do dvou pracovních dnů a návazně do 4 dnů nastoupí k odstranění vad, které odstraní nejpozději do 10 dnů.

**8.4.** Zhotovitel odpovídá za škodu způsobenou vadným plněním ze smlouvy v rozsahu stanoveném českým právním řádem.

## **Čl. IX.**

### **Smluvní pokuty**

Smluvní strany si ujednaly tyto sankce za nesplnění povinnosti:

**9.1.** Za prodlení zhotovitele se splněním termínu splnění díla – smluvní pokuta ve výši 0,1 % z ceny díla bez DPH za každý i započatý den prodlení,

- 9.2.** Za prodlení zhotovitele s odstraněním vad a nedodělků z přejímacího řízení smluvní pokutu ve výši 500,-Kč za každý i započatý den prodlení,
- 9.3.** Za prodlení zhotovitele s odstraněním vad reklamovaných v záruční době smluvní pokuta ve výši 500,-Kč za každý i započatý den prodlení,
- 9.4.** Při prodlení se zaplacením faktur zaplatí objednatel zhotoviteli úrok z prodlení ve výši 0,05% z fakturované ceny bez DPH za každý i započatý den prodlení,
- 9.5.** Smluvní pokuta za odstoupení od smlouvy na základě požadavku zhotovitele z důvodů na straně zhotovitele se stanovuje ve výši 3% ze sjednané ceny díla bez DPH
- 9.6.** Smluvní pokuta pro případ, kdy zhotovitel vystaví chybně daňový doklad vč. daně, přestože měl být uplatněn režim přenesené daňové povinnosti nebo doručí daňový doklad opožděně a objednatel se dostane zaviněním zhotovitele s platbou daní do prodlení, a to ve výši úroku z prodlení dle § 252 zákona č. 280/2009 Sb., daňový řád.

## **Čl. X.**

### **Odstoupení od smlouvy**

- 10.1.** Od smlouvy lze odstoupit, pokud dojde k podstatnému porušení smluvních vztahů a pokud tento úmysl oznámí oprávněná strana druhé straně do 30 dnů od vzniku podstatného porušení povinností.
- 10.2.** Za podstatné porušení se považuje, jestliže strana porušující smlouvu věděla nebo mohla vědět, že druhá strana při takovém porušení nebude mít zájem na takovém plnění smlouvy.
- Za podstatné porušení smlouvy se považuje zejména:
- a) prodlení zhotovitele s předáním díla déle než 12 dní a objednatel se přitom na tomto prodlení nijak nepodílel.
  - b) objednatel nesplní své finanční závazky vůči zhotoviteli a nebude schopen poskytnout takové záruky, že je splní v náhradním termínu.
  - c) zhotovitel může také odstoupit od smlouvy, jestliže objednatel neposkytne nutné protiplnění a tím způsobí zhotovitelovu neschopnost provést určitý úkon. Odstoupení je však přípustné teprve tehdy, když zhotovitel dohodl s objednatelem písemně novou přiměřenou lhůtu ke splnění závazku a ta marně uplynula.
  - d) nesplnění kvalitativních a kvantitativních požadavků objednatele.
  - e) objednatel může také odstoupit od smlouvy v případě, jestliže zhotovitel provádí dílo s nedostatečnou odbornou péčí, v rozporu s touto smlouvou, příp. pokyny objednatele, používá materiály v kvalitě, která neodpovídá účelu stanovenému ve smlouvě a pokud vlastnosti deklarované v dokladech neodpovídají skutečným vlastnostem dodaných materiálů.

## **Čl. XI.**

### **Všeobecná ustanovení**

- 11.1.** Tato smlouva o dílo nabývá platnosti a účinnosti dnem podpisu smluvními stranami.
- 11.2.** Tuto smlouvu lze upřesnit nebo změnit pouze písemným dodatkem odsouhlaseným oběma stranami.
- 11.3.** K zániku smlouvy může dojít:
- a) dohodou smluvních stran,
  - b) odstoupením jednou ze smluvních stran.
- 11.4.** Pokud není v této smlouvě stanoveno jinak, řídí se právní vztahy z ní vyplývající příslušnými ustanoveními Občanského zákoníku.

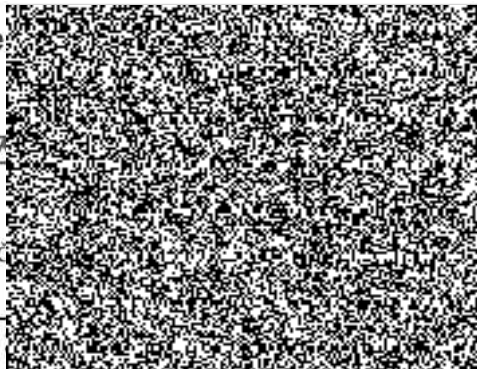
**11.5.** Tato smlouva o dílo je sepsána ve dvou stejnopisech, z nichž každý má platnost originálu. Zhotovitel obdrží jeden stejnopis, objednatel jeden stejnopis.

**11.6.** Každá ze smluvních stran prohlašuje, že tuto smlouvu uzavírá svobodně a vážně, že považuje obsah smlouvy za určitý a srozumitelný a že jsou ji známy veškeré skutečnosti, jež jsou pro uzavření smlouvy rozhodující.

**11.7.** Zhotovitel bez jakýchkoliv výhrad souhlasí se zveřejněním svých identifikačních údajů a dalších údajů uvedených v této smlouvě včetně ceny díla..

**11.8.** Tato smlouva o dílo obsahuje 7 (slovy: sedm) stran textu a jednu přílohu o 16 (slovy: šestnácti) stranách textu.

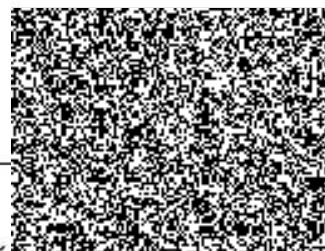
V Uhe



Jiri Svoboda

jednatel společnosti

V Brně dne 27 -07- 2016



náměstek ředitele pro ekonomiku

POLICIE ČESKÉ REPUBLIKY  
KRAJSKÉ ŘEDITELSTVÍ POLICIE  
JIHOMORAVSKÉHO KRAJE  
611 32 BRNO, KOUNICOVA 24

**Příloha č. 1 k č.j. KRPB-114079-7/ČJ-2016-0600VZ**

**Krycí list**

Název veřejné zakázky malého rozsahu: **Realizace st. akce „Oprava kotelny v hlavní budově areálu ÚO PČR Znojmo“.**

**A. Identifikační údaje uchazeče:**

*právní osoba:*

Obchodní firma nebo název:	ATRIUM THERM SERVIS S.R.O.		
Sídlo:	SOKOLOVSKÁ 417, M. HRADIŠTĚ 686 01		
Právní forma:	S. R. O.		
IČ:			
DIČ:			
Bankovní spojení:	FIO BANICA	číslo účtu:	
Kontaktní osoba:	SVOBODA	tel:	 e-mail:

**B. Nabídková cena (nejvýše přípustná):**

Předmět VZ:	Cena bez DPH v Kč*
Oprava kotelny v hlavní budově areálu ÚO PCR Znojmo	1.982.982 Kč

\*uplatnění režimu přenesené daňové povinnosti

Cena musí být uvedena včetně dopravy a veškerých souvisejících nákladů na splnění veřejné zakázky.

**C. Záruční lhůta:**

Část předmětu plnění:	Zadavatelem požadovaná minimální délka záruční doby:	Uchazečem nabídnutá délka záruční doby:
Stavební a montážní práce	minimálně 60 měsíců	(Doplň uchazeč) 60
Zařízení a dodávky	minimálně 24 měsíců	(Doplň uchazeč) 24

**Prohlášení uchazeče:**

Uchazeč prohlašuje tímto, že akceptuje všechny podmínky veřejné zakázky, je vázán celým obsahem nabídky a souhlasí s obchodními podmínkami pro návrh smlouvy.

9.7.2016

datum

**ATRIUM THERM  
SERVIS, s.r.o.** ①  
Sokolovská 417, Mařatice  
686 01 Uherské Hradiště



podpř y oprávněné  
jednat jm. ebo za uchazeče





# ZADÁNÍ

Stavba: Oprava kotelny v hlavní budově areálu ÚO PČR Znojmo

Objekt: Ústřední vytápění-strojní část

Datum: 20.6.2015

JKSO:

P.Č.	KCN	Kód položky	Zkrácený popis	MJ	Množství celkem	Cena jednotková	Cena celkem
1	2	3	4	5	6	7	8

## PSV 713

## Práce a dodávky PSV Izolace tepelné

1	713	713421211	Montáž izolace tepelné potrubí pásy bez úpravy v Pz pletivu spojenými drátem 1x	m2	12,000	292,45	3509,38	
2	631	631531480	rohož izolační z minerální plsti LP 65 tl.50 mm	m2	12,000	207,90	2494,80	
3	713	713463111	Montáž izolace tepelné potrubí potrubními pouzdry bez úpravy staženými drátem 1x D do 100 mm	m	236,000	105,00	24780,00	
5	631	631545110	pouzdro potrubní izolační PIPO ALS 28/25 mm	m	32,000	57,26	1832,16	
6	631	631545120	pouzdro potrubní izolační PIPO ALS 34/25 mm	m	45,000	81,03	2746,26	
7	631	631545730	pouzdro potrubní izolační PIPO ALS 42/40 mm	m	27,000	87,77	2369,76	
8	631	631545740	pouzdro potrubní izolační PIPO ALS 49/40 mm	m	8,000	92,35	738,76	
9	631	631545750	pouzdro potrubní izolační PIPO ALS 60/40 mm	m	99,000	106,07	10501,23	
10	631	631546070	pouzdro potrubní izolační PIPO ALS 76/50 mm	m	25,000	152,57	3814,25	
143	631	631546120	pouzdro potrubní izolační PIPO ALS 133/50 mm	m	30,000	206,78	6203,34	
180	631	631546140	pouzdro potrubní izolační PIPO ALS 159/50 mm	m	10,000	236,49	2364,89	
177	713	713463112	Montáž izolace tepelné potrubí potrubními pouzdry bez úpravy staženými drátem 1x D přes 100 mm	m	40,000	105,00	4200,00	
178	713	713463115	Montáž izolace tepelné ohybů potrubními pouzdry bez úpravy staženými drátem 1x D do 100 mm	m	15,000	105,00	1 575,00	
179	713	713463116	Montáž izolace tepelné ohybů potrubními pouzdry bez úpravy staženými drátem 1x D přes 100 mm	m	15,000	105,00	1 575,00	
12	713	713492112	Izolace tepelné povrchová úprava ohybů a armatur Al folií + Pz pletivem	m2	12,000	443,00	5 316,00	
211	713	998713201	Přesun hmot procentní pro izolace tepelné v objektech v do 6 m	%	1,900	740,21	1 406,40	
		<b>721</b>	<b>Zdravotechnika - vnitřní kanalizace</b>					
181	721	721174042	40	m	10,000	162,38	1 623,84	
182	721	721174043	50	m	15,000	177,19	2 657,88	
183	721	721174068	Hadice PE,PVC, DN32	soub	10,000	38,00	380,00	
14	721	721211502	Vpust' sklepní s vodorovným odtokem DN 110 mřížka litina 170x240	kus	1,000	2516,36	2 516,36	
15	721	721211913	Montáž vpustí podlahových DN 110	kus	1,000	147,00	147,00	
16	721	721290111	Zkouška těsnosti potrubí kanalizace vodou do DN 125	m	25,000	17,95	448,70	
17	721	998721201	Přesun hmot procentní pro vnitřní kanalizace v objektech v do 6 m	%	1,650	77,74	128,27	
		<b>722</b>	<b>Zdravotechnika - vnitřní vodovod</b>					
19	721	722130232	Potrubí vodovodní ocelové závitové pozinkované svařované běžné DN 20	m	12,000	327,40	3 928,85	
184	721	722130233	Potrubí vodovodní ocelové závitové pozinkované svařované běžné DN 25	m	15,000	508,71	7 630,68	
185	721	722130234	Potrubí vodovodní ocelové závitové pozinkované svařované běžné DN 32	m	15,000	535,08	8 026,26	
23	721	722130236	Potrubí vodovodní ocelové závitové pozinkované svařované běžné DN 50	m	36,000	747,28	26 902,08	
24	721	722290226	Zkouška těsnosti vodovodního potrubí závitového do DN 50	m	78,000	30,54	2 382,12	

# ZADÁNÍ

Stavba: Oprava kotelny v hlavní budově areálu ÚO PČR Znojmo

Objekt: Ústřední vytápění-strojní část

Datum: 20.6.2015

JKSO:

ZA

Stavi

Obje

P.Č.	KCN	Kód položky	Zkrácený popis	MJ	Množství celkem	Cena jednotková	Cena celkem	P.Č.
1	2	3	4	5	6	7	8	1
25	721	998722201	Přesun hmot procentní pro vnitřní vodovod v objektech v do 6 m	%	1,150	488,70	562,00	19
		<b>731</b>	<b>Ústřední vytápění - kotelny</b>					
26	731	731119639	Vypuštění a napuštění systému	hod.	12,000	350,00	4 200,00	15
27	731	731119640	Topná zkouška, tlaková zkouška, seřízení	hod.	74,000	105,00	7 770,00	4
28	731	731119641	Demontáže	hod.	70,000	250,00	17 500,00	4
137	731	731119646	Stavební úpravy - specifikace viz v.č.5 + TZ	kpl	1,000	0,00	0,00	4
29	731	731119687	Rozšíření regulace, 7164403 pro 2.a3. topný okruh	kpl	1,000	6930,00	6 930,00	5
30	731	731119688	Čidlo výstupní teploty NTC Nr.2 I=5800, 7426463	kpl	4,000	1606,00	6 424,00	15
31	731	731119689	Konektory č.20, 7415056 (3ks)	kpl	1,000	297,00	297,00	15
32	731	731119690	Konektory č.52, 7415057 (3ks)	kpl	1,000	297,00	297,00	15
33	731	731119700	3ks kotel Vs 200-W B2HA 125kW,3 x obsl.jednotka Vc 100HC1B,TD Vs B2HA 125-150kW+HC1BCZ, 3 x kask.modul,Vc300-K MW2B,TD Vc300-KMW2BCZ,stěn. konzole, B2H441	kpl	1,000	456482,40	456 482,40	13
34	731	731119701	Hydraulická kaskáda-řadová sestava 3x125/150kW, ZK01071	kpl	1,000	137500,00	137 500,00	15
35	731	731119702	Hydraulická výhybka (HVDT) DN80 na 100, Z010306	kpl	1,000	29150,00	29 150,00	14
186	731	731119703	Zásobník TUV, 750L, PN10, smaltovaný, s izplací, D960, H2050, hrdla vstu-výstup ÚT-TUV R2", sirkulace R1 1/4", hm. 241 kg	kpl	1,000	44091,30	44 091,30	15
188	731	731119704	Deskový výměník tepla 370x590x755mm, Rp 1 1/4" / 1 1/4", výkon při 80/60°C / 10/60°C - 240 kW-Z012536	kpl	1,000	71500,00	71 500,00	15
39	731	731119706	Komunikační modul LON (pro MW1, MW2), 7172174	kpl	1,000	4279,00	4 279,00	15
145	731	731119707	Komunikační modul LON, 7172173	kpl	1,000	4279,00	4 279,00	20
146	731	731119709	Regulace Vc 200-H, HK3B - Z009463	kpl	1,000	26620,00	26 620,00	15
147	731	731119718	Zakončovací odpor LON(2ks), 7143497	kpl	1,000	187,00	187,00	15
148	731	731119719	Rozšíření EA1 - 7452091	kpl	1,000	16324,00	16 324,00	15
128	731	731119726	Neutralizační zařízení GENO-Neutra V N-70, - 7441823	kpl	1,000	7172,00	7 172,00	15
187	731	731119759	Spojovací kabel LON pro výměnu dat-7m-7143495	kpl	1,000	891,00	891,00	15
189	731	731119760	Směšovací skupina pro deskový výměník, nabíjecí a cirkulační čerpadlo, směš. ventil, armatury, propoj, 7164621	kpl	1,000	20262,00	20 262,00	15
190	731	731119761	Čidlo teploty NTC 10 kOhm, do jímky, 7438702	kpl	1,000	1727,00	1 727,00	15
44	731	731241873	Montáž kotle ocelového nástěnného na plyn bez TUV provedení turbo do 150 kW	soubor	3,000	5365,50	16 096,50	15
45	731	998731201	Přesun hmot procentní pro kotelny v objektech v do 6 m	%	4,050	879,98	3 563,92	15
		<b>732</b>	<b>Ústřední vytápění - strojovny</b>					
46	731	732111135	Tělesa rozdělovačů a sběračů DN 150	kus	2,000	2830,89	5 661,78	15
47	731	732111233	Příplatek k rozdělovačům a sběračům za každých dalších 0,5 m tělesa DN 150	kus	12,000	401,17	4 814,06	15
192	731	732111312	Trubková hrdla rozdělovačů a sběračů bez přírub DN 20	kus	4,000	140,01	560,03	15
152	731	732111314	Trubková hrdla rozdělovačů a sběračů bez přírub DN 25	kus	2,000	160,84	321,68	15

# ZADÁNÍ

Stavba: Oprava kotelny v hlavní budově areálu ÚO PČR Znojmo

Objekt: Ústřední vytápění-strojní část

Datum: 20.6.2015

JKSO:

P.Č.	KCN	Kód položky	Zkrácený popis	MJ	Množství celkem	Cena jednotková	Cena celkem
1	2	3	4	5	6	7	8
191	731	732111315	Trubková hrdla rozdělovačů a sběračů bez přírub DN 32	kus	2,000	187,18	374,36
153	731	732111316	Trubková hrdla rozdělovačů a sběračů bez přírub DN 40	kus	6,000	227,51	1 365,07
48	731	732111318	Trubková hrdla rozdělovačů a sběračů bez přírub DN 50	kus	6,000	282,86	1 697,16
49	731	732111322	Trubková hrdla rozdělovačů a sběračů bez přírub DN 65	kus	2,000	341,16	682,31
51	731	732111328	Trubková hrdla rozdělovačů a sběračů bez přírub DN 100	kus	2,000	651,10	1 302,21
154	731	732111332	Trubková hrdla rozdělovačů a sběračů bez přírub DN 125	kus	2,000	1022,76	2 045,52
52	731	732199100	Montáž orientačních štítků	soubor	21,000	62,05	1 303,09
139	731	732331630	Nádoba tlaková expanzní s membránou pro ÚT, PN 6, 120°C, o obsahu 600 litrů	soubor	2,000	20865,00	41 730,00
193	731	732331632	Nádoba tlaková expanzní s membránou pro pitnou vodu, PN 10, 85°C, 60 litrů,	soubor	1,000	649,20	649,20
140	731	732429157	Oběhové čerpadlo s frekvenčním měničem MGA3 25-100, G1 1/2", PN 10, 230 V, Q 7m3/h, H-3,5m,	soubor	1,000	15584,70	15 584,70
156	731	732429161	Oběhové čerpadlo s frekvenčním měničem MGA3 25-80, G1 1/2", PN 10, 230 V, Q-6m3/h, H-3,5m	soubor	2,000	15573,70	31 147,40
157	731	732429162	Oběhové čerpadlo s frekvenčním měničem MGA3 25-60, G1 1/2", PN 10, 230 V, Q-4m3/h, H-3m,	soubor	1,000	11280,40	11 280,40
158	731	732429163	Oběhové čerpadlo s frekvenčním měničem MGA3 25-60N, G1 1/2", PN 10, 230 V, Q-3m3/h, H-4m, Nerez,	soubor	1,000	21095,70	21 095,70
207	731	732429164	Ponorné kalové čerpadlo s plovákem, 230 V, Q-1m3/h, H-6m	soubor	1,000	1930,00	1 930,00
194	731	732521302	Filtr mechanických nečistot G 2", Q - 6m3/hod.	soubor	1,000	7038,00	7 038,00
195	731	732521303	Filtr mechanických nečistot G 3/4", Q - 3m3/hod.	soubor	1,000	8204,00	8 204,00
196	731	732521304	Elektronická úprava vody, Q-6m3/hod., 230 V	soubor	1,000	16850,00	16 850,00
63	731	732521310	Změkčovací filtr AFK 1, Q - 0,28-1,2 m3/hod., 0,3-0,6 MPa, 230 V	soubor	1,000	32637,00	32 637,00
64	731	732521311	Tepl vodní doplňovací souprava TDS 1, G 1/2", se solenoidovým ventilem, 230 V	soubor	1,000	13646,80	13 646,80
65	731	732521312	Uvedení úpravy do provozu, náplň	soubor	1,000	1050,00	1 050,00
66	731	998732201	Přesun hmot procentní pro strojovny v objektech v do 6 m	%	1,750	2229,70	3 901,98
<b>733</b>			<b>Ústřední vytápění - potrubí</b>				
67	731	733111113	Potrubí ocelové závitové bezešvé běžné v kotelnách nebo strojovnách DN 15	m	10,000	219,50	2 195,00
68	731	733111114	Potrubí ocelové závitové bezešvé běžné v kotelnách nebo strojovnách DN 20	m	20,000	250,00	5 000,00
69	731	733111115	Potrubí ocelové závitové bezešvé běžné v kotelnách nebo strojovnách DN 25	m	15,000	295,00	4 425,00
70	731	733111116	Potrubí ocelové závitové bezešvé běžné v kotelnách nebo strojovnách DN 32	m	12,000	368,20	4 418,40

# ZADÁNÍ

Stavba: Oprava kotelny v hlavní budově areálu ÚO PČR Znojmo

Objekt: Ústřední vytápění-strojní část

Datum: 20.6.2015

JKSO:

P.Č.	KCN	Kód položky	Zkrácený popis	MJ	Množství celkem	Cena jednotková	Cena celkem
1	2	3	4	5	6	7	8
71	731	733111117	Potrubí ocelové závitové bezešvé běžné v kotelnách nebo strojovnách DN 40	m	8,000	393,00	3 144,00
72	731	733111118	Potrubí ocelové závitové bezešvé běžné v kotelnách nebo strojovnách DN 50	m	43,000	488,50	21 005,50
73	731	733121222	Potrubí ocelové hladké bezešvé v kotelnách nebo strojovnách D 76x3,2	m	25,000	542,00	13 550,00
159	731	733121232	Potrubí ocelové hladké bezešvé v kotelnách nebo strojovnách D 133x4,5	m	30,000	1021,30	30 639,00
205	731	733124117	Příplatek k potrubí ocelovému hladkému za zhotovení přechodů z trubek hladkých kováním DN 50/32	kus	4,000	521,42	2 085,68
206	731	733124119	Příplatek k potrubí ocelovému hladkému za zhotovení přechodů z trubek hladkých kováním DN 65/40	kus	2,000	618,30	1 236,60
75	731	733141103	Odvzdušňovací nádoba z trubek ocelových DN 65	kus	12,000	14,66	175,87
76	731	733190107	Zkouška těsnosti potrubí ocelové závitové do DN 40	m	65,000	7,17	465,00
77	731	733190108	Zkouška těsnosti potrubí ocelové závitové do DN 50	m	43,000	10,76	462,85
78	731	733190225	Zkouška těsnosti potrubí ocelové hladké přes D 60,3x2,9 do D 89x5,0	m	25,000	14,66	366,40
160	731	733190232	Zkouška těsnosti potrubí ocelové hladké přes D 89x5,0 do D 133x5,0	m	30,000	19,11	573,24
79	731	998733201	Přesun hmot procentní pro rozvody potrubí v objektech v do 6 m	%	3,200	897,43	2 871,79
<b>734</b>			<b>Ústřední vytápění - armatury</b>				
81	731	734173218	Spoj přírubový PN 6/l do 200°C DN 100	soubor	4,000	1164,29	4 657,17
197	731	734173221	Spoj přírubový PN 6/l do 200°C DN 125	soubor	2,000	1519,21	3 038,42
163	731	734193118	Klapka mezipřírubová uzavírací DN 125 PN 16 do 120°C disk tvárná litina	soubor	2,000	4909,59	9 819,18
164	731	734193333	Klapka mezipřírubová zpětná DN 125 PN 16 do 100°C	soubor	1,000	3790,00	3 790,00
204	731	734220102	Ventil závitový regulační přímý G 1 PN 20 do 100°C vyvažovací, kvs-8,7	kus	1,000	2550,00	2 550,00
165	731	734242414	Ventil závitový zpětný přímý G 1 PN 16 do 110°C	kus	1,000	255,12	255,12
198	731	734242415	Ventil závitový zpětný přímý G 5/4 PN 16 do 110°C	kus	1,000	359,96	359,96
89	731	734242417	Ventil závitový zpětný přímý G 2 PN 16 do 110°C	kus	4,000	699,94	2 799,74
199	731	734242418	Ventil závitový zpětný přímý G 2 1/2 PN 16 do 110°C	kus	1,000	1230,12	1 230,12
203	731	734251218	Ventil závitový pojistný rohový G 1 provozní tlak od 6 do 10 barů	kus	2,000	589,52	1 179,05
93	731	734291123	Kohout plnicí a vypouštěcí G 1/2 PN 10 do 110°C závitový	kus	40,000	148,73	5 949,12
94	731	734291244	Filtr závitový přímý G 1 PN 16 do 130°C s vnitřními závity	kus	2,000	301,12	602,25
200	731	734291245	Filtr závitový přímý G 1 1/4 PN 16 do 130°C s vnitřními závity	kus	1,000	612,54	612,54
97	731	734291247	Filtr závitový přímý G 2 PN 16 do 130°C s vnitřními závity	kus	3,000	956,74	2 870,21
166	731	734291248	Filtr závitový přímý G 2 1/2 PN 16 do 130°C s vnitřními závity	kus	2,000	1719,12	3 438,24
201	731	734292713	Kohout kulový přímý G 1/2 PN 42 do 185°C vnitřní závit	kus	1,000	163,21	163,21

# ZADÁNÍ

Stavba: Oprava kotelny v hlavní budově areálu ÚO PČR Znojmo  
 Objekt: Ústřední vytápění-strojní část

Datum: 20.6.2015  
 JKSO:

P.Č.	KCN	Kód položky	Zkrácený popis	MJ	Množství celkem	Cena jednotková	Cena celkem
1	2	3	4	5	6	7	8
100	731	734292714	Kohout kulový přímý G 3/4 PN 42 do 185°C vnitřní závit	kus	3,000	233,25	699,76
101	731	734292715	Kohout kulový přímý G 1 PN 42 do 185°C vnitřní závit	kus	7,000	331,52	2 320,67
102	731	734292716	Kohout kulový přímý G 1 1/4 PN 42 do 185°C vnitřní závit	kus	10,000	451,16	4 511,56
103	731	734292717	Kohout kulový přímý G 1 1/2 PN 42 do 185°C vnitřní závit	kus	2,000	649,34	1 298,68
104	731	734292718	Kohout kulový přímý G 2 PN 42 do 185°C vnitřní závit	kus	14,000	953,54	13 349,50
105	731	734292719	Kohout kulový přímý G 2 1/2 PN 42 do 185°C vnitřní závit	kus	6,000	1839,12	11 034,72
134	731	734295158	Třífázový směšovací ventil VXG41.40-25 s pohonem SAX třífázovým 230V/120sec., DN40, kv-25,	soub	3,000	5354,00	16 062,00
106	731	734295160	Třífázový směšovací ventil VXG41.32-16 s pohonem SAX třífázovým 230V/120 sec., DN32, kv-16,	soub	1,000	4938,00	4 938,00
133	731	734295172	Třífázový směšovací ventil VXG41.20-6,3 s pohonem SAX třífázovým, 230V/120 sec., DN20, kv-6,3,	soub	1,000	4802,00	4 802,00
107	731	734411113	Teploměr technický s pevným stonkem a jímkou zadní připojení průměr 80 mm délky 50 mm	kus	26,000	540,50	14 053,00
108	731	734421115	Tlakoměr s pevným stonkem a zpětnou klapkou tlak 0-10bar průměr 63 mm zadní připojení	kus	6,000	1350,50	8 103,00
109	731	734421116	Tlakoměr s pevným stonkem a zpětnou klapkou tlak 0-6bar průměr 63 mm zadní připojení	kus	6,000	1350,50	8 103,00
110	731	734421117	Tlakoměr diferenční tlak 0-600 kPa průměr 100 mm	kus	6,000	645,50	3 873,00
202	731	734421118	Tlakoměr diferenční tlak 0-1000 kPa průměr 100 mm	kus	1,000	1350,50	1 350,50
112	731	998734201	Přesun hmot procentní pro armatury v objektech v do 6 m	%	0,370	1378,14	509,91
<b>767</b>			<b>Konstrukce zámečnické</b>				
171	767	767995102	Montáž atypických zámečnických konstrukcí hmotnosti do 10 kg	kg	50,000	113,83	5 691,60
208	767	767995103	Montáž atypických zámečnických konstrukcí hmotnosti do 20 kg	kg	210,000	84,98	17 844,96
124	767	998767201	Přesun hmot procentní pro zámečnické konstrukce v objektech v do 6 m	%	1,700	235,37	400,12
<b>783</b>			<b>Dokončovací práce - nátěry</b>				
125	783	783221112	Nátěry syntetické KDK barva dražší lesklý povrch 1x antikorozi, 1x základní, 2x email	m2	12,000	96,52	1 158,29
136	783	783425412	Nátěry syntetické potrubí do DN 50 barva dražší lesklý povrch 1x antikorozi, 1x základní, 2x email	m	25,000	37,66	941,50
126	783	783425428	Nátěry syntetické potrubí do DN 50 barva dražší základní antikorozi	m	83,000	12,48	1 035,51
127	783	783425528	Nátěry syntetické potrubí do DN 100 barva dražší základní antikorozi	m	25,000	13,48	336,90
176	783	783425628	Nátěry syntetické potrubí do DN 150 barva dražší základní antikorozi	m	30,000	14,50	435,00

**Celkem**

**1 501 959,59 Kč**

# ZADÁNÍ

Stavba: Oprava kotelny v hlavní budově areálu ÚO PČR Znojmo

Objekt: Kouřovody a větrání

Datum: 20.6.2015

JKSO:

P.Č.	KCN	Kód položky	Zkrácený popis	MJ	Množství celkem	Cena jednotková	Cena celkem
1	2	3	4	5	6	7	8

## PSV 713

## Práce a dodávky PSV Izolace tepelné

21	713	713411121	Montáž izolace tepelné potrubí pásy nebo rohožemi s Al fólií staženými drátem 1x	m2	10,000	124,41	1244,08
22	631	631541120	rohož pro technické izolace LAROCK 65 ALS, tl. 50 mm	m2	10,000	220,00	2200,00
23	713	998713201	Přesun hmot procentní pro izolace tepelné v objektech v do 6 m	%	1,900	34,44	65,44

## 731

## Ustřední vytápění - kotelny

1	731	731119762	Spalinová kaskáda pro 3 kondenzační kotle (3x125kW) instalace v řadě-ZK006880	kpl	1,000	23870,00	23870,00
2	731	731119763	Základní sada šachty D 250 tuhá-7452860	kpl	1,000	9625,00	9625,00
3	731	731119764	Distanční držák DN 250 (3ks)-7452861	kpl	2,000	1478,40	2956,80
4	731	731119765	Kouřovod D 250, L-2000, 7452862	kpl	10,000	3982,00	39820,00
5	731	731119766	Kouřovod D 250, L-1000, 7452863	kpl	3,000	2035,00	6105,00
6	731	731119767	Revizní kus rovný D 250, 7452865	kpl	2,000	1857,90	3715,80
7	731	731119768	Odbočka D250/250/87°	kpl	1,000	1986,60	1986,60
8	731	731119769	Montáž sestavy spalinové kaskády a kouřovodů v kotelně	kpl	1,000	8750,00	8750,00
9	731	731119770	Montáž kouřovodů v komínu se zakončením komínové uzávěry	kpl	1,000	5250,00	5250,00
20	731	731119771	Revize kouřovodů a komínu	kpl	1,000	2750,00	2750,00
10	731	998731202	Přesun hmot procentní pro kotelny v objektech v do 12 m	%	4,550	1048,29	4769,73

## 751

## Vzduchotechnika

17	751	751311074	Mtž vyústí stěnové do 0,200 m2	kus	1,000	1050,00	1050,00
18	429	429731190	mřížka sací provedení 2 velikost 400x400	kus	1,000	1650,00	1650,00
13	751	751511184	Mtž potrubí plech skupiny I kruh bez příruby tloušťky plechu 0,6 mm D do 400 mm	m	5,000	525,00	2625,00
14	429	429810191	trouba kruhová spirálně vinutá pozinkované D 355 mm tl. 0,60	m	5,000	495,00	2475,00
15	751	751514180	Mtž oblouku do plech potrubí kruh bez příruby D do 400 mm	kus	2,000	350,00	700,00
16	429	429810865	oblouk segmentový OS.90.d1 d1=355 mm	kus	2,000	825,00	1650,00
19	751	751581372	Demontáž stávající vzduchotechniky	kpl	1,000	1650,00	1650,00

## 767

## Konstrukce zámečnické

11	767	767995101	Montáž atypických zámečnických konstrukcí hmotnosti do 5 kg	kg	25,000	161,50	4037,50
12	767	998767202	Přesun hmot procentní pro zámečnické konstrukce v objektech v do 12 m	%	1,900	40,38	76,71

**Celkem**

**129 022,66 Kč**

# ZADÁNÍ

Stavba: Oprava kotelny v hlavní budově areálu ÚO PČR Znojmo  
 Objekt: Průmyslový plynovod

Datum: 15.6.2015  
 JKSO:

P.Č.	KCN	Kód položky	Zkrácený popis	MJ	Množství celkem	Cena jednotková	Cena celkem
1	2	3	4	5	6	7	8

**PSV 723 Práce a dodávky PSV Zdravotechnika - vnitřní plynovod**

1	721	723111202	Potrubí ocelové závitové černé bežešvé svařované běžné DN 15	m	20,000	277,13	5542,64
2	721	723111203	Potrubí ocelové závitové černé bežešvé svařované běžné DN 20	m	5,000	389,21	1946,04
35	721	723111205	Potrubí ocelové závitové černé bežešvé svařované běžné DN 32	m	5,000	435,44	2177,18
40	721	723111206	Potrubí ocelové závitové černé bežešvé svařované běžné DN 40	m	10,000	470,10	4701,00
37	721	723150314	Potrubí ocelové hladké černé bežešvé spojované svařováním tvářené za tepla D 89x3,6 mm	m	10,000	633,88	6338,84
8	721	723150365	Chránička D 38x2,6 mm	m	1,000	223,22	223,22
7	721	723150368	Chránička D 76x3,2 mm	m	1,000	404,82	404,82
38	721	723150371	Chránička D 108x4 mm	m	1,000	648,68	648,68
41	721	723190111	Přípojka plynovodní nerezová hadice G3/4 F x G3/4 M délky od 20 do 40 cm spojovaná na závit	soubor	3,000	1035,00	3105,00
45	721	723212105	Mezipřírubová uzavírací klapka DN 80	soubor	2,000	2058,30	4116,60
42	721	723214138	Filtr plynový DN 80 PN 16 do 300°C těleso uhlíková ocel s vypouštěcí přírubou	soubor	1,000	4350,00	4350,00
22	721	723219116	Tlakoměr ukazovací průměr 160mm, rozsah 0-6 kPa, včetně uzávěru a smyčky	kus	5,000	1350,50	6752,50
43	721	723219118	Bezpečnostní uzávěr BAP DN 80 NT B, PN16 SOLO R	kus	1,000	18490,00	18490,00
14	721	723221302	Ventil vzorkovací rohový G 1/2 PN 4 s vnějším závitem	kus	4,000	150,40	601,60
15	721	723231162	Kohout kulový přímý G 1/2 PN 42 do 185°C plnopřítokový s koulí DADO vnitřní závit těžká řada	kus	7,000	204,40	1430,80
44	721	723231165	Kohout kulový přímý G 1 1/4 PN 42 do 185°C plnopřítokový s koulí DADO vnitřní závit těžká řada	kus	3,000	912,80	2738,40
21	721	723234334	Detektor úniku plynu DHP 4	soubor	3,000	2750,00	8250,00
20	721	723234359	Tlaková zkouška a revize	kpl	1,000	2750,00	2750,00
24	721	998723201	Přesun hmot procentní pro vnitřní plynovod v objektech v do 6 m	%	1,150	745,67	857,52
		<b>767</b>	<b>Konstrukce zámečnické</b>				
28	767	767995101	Montáž atypických zámečnických konstrukcí hmotnosti do 5 kg	kg	14,000	160,90	2252,60
29	767	998767201	Přesun hmot procentní pro zámečnické konstrukce v objektech v do 6 m	%	1,700	22,53	38,29
		<b>783</b>	<b>Dokončovací práce - nátěry</b>				
25	783	783221111	Nátěry syntetické KDK barva dražší lesklý povrch 1x antikorozní, 1x základní, 1x email	m2	1,000	96,50	96,50
26	783	783425411	Nátěry syntetické potrubí do DN 50 barva dražší lesklý povrch 1x antikorozní, 1x základní, 1x email	m	40,000	37,72	1508,64
27	783	783425511	Nátěry syntetické potrubí do DN 100 barva dražší lesklý povrch 1x antikorozní, 1x základní, 1x email	m	10,000	43,45	434,48

**Celkem**

**79 755,37 Kč**

## POLOŽKOVÝ ROZPOČET

<b>Rozpočet</b>	15/06/30	<b>Kotelna ÚO PČR Znojmo</b>	JKSO	
<b>Objekt</b>	Název objektu		SKP	
<b>49</b>	<b>Stavební úpravy</b>		Měrná jednotka	
<b>Stavba</b>	Název stavby		Počet jednotek	0
<b>000</b>	<b>Ostatní rozpočty</b>		Náklady na m.j.	0
Projektant			Typ rozpočtu	
Zpracovatel projektu	0			
Objednatel				
Dodavatel			Zakázkové číslo	
Rozpočtoval			Počet listů	

### ROZPOČTOVÉ NÁKLADY

Základní rozpočtové náklady		Ostatní rozpočtové náklady	
HSV celkem	80 156	Ztížené výrobní podmínky	0
Z PSV celkem	0	Oborová přírážka	0
R M práce celkem	0	Přesun stavebních kapacit	0
N M dodávky celkem	0	Mimostaveništní doprava	0
ZRN celkem	0	Zařízení staveniště	0
		Provoz investora	0
HZS	0	Kompletační činnost (IČD)	0
ZRN+HZS	0	Ostatní náklady neuvedené	0
ZRN+ost.náklady+HZS	80 156	Ostatní náklady celkem	0
<b>Vypracoval</b>	<b>Za zhotovitele</b>	<b>Za objednatele</b>	
Jméno :	Jméno :	Jméno :	
Datum :	Datum :	Datum :	
Podpis :	Podpis:	Podpis:	
Základ pro DPH	21,0 %		80 156 Kč
DPH	21,0 %		16 833 Kč
Základ pro DPH	0,0 %		0 Kč
DPH	0,0 %		0 Kč
<b>CENA ZA OBJEKT CELKEM</b>			<b>96 989 Kč</b>

Poznámka :



## Položkový rozpočet

Stavba :	000 Ostatní rozpočty	Rozpočet: 15/06/30
Objekt :	49 Stavební úpravy	Kotelna ÚO PČR Znojmo

P.č.	Číslo položky	Název položky	MJ	množství	cena / MJ	celkem (Kč)
<b>Díl: 801 Opravy a údržba</b>						
1	310237261R00	Zazdívka otvorů pl. 0,25 m2 cihlami, tl. zdi 60 cm	kus	2,00	555,20	1 110,40
2	310237291R00	Zazdívka otvorů pl. 0,25 m2 cihlami, tl.zdi 105 cm	kus	2,00	963,20	1 926,40
3	611421131R00	Oprava váp. omítek stropů do 5% plochy - štukových	m2	96,17	47,52	4 570,00
		oprava omítek: 8,15*11,8		96,17		
4	612401291R00	Omítka malých ploch vnitřních stěn do 0,25 m2	kus	4,00	119,20	476,80
5	612421231R00	Oprava vápen.omítek stěn do 10 % pl. - štukových	m2	137,56	49,44	6 800,72
		oprava omítek: (11,8*2+8,15*2)*3,65		145,64		
		-0,9*2*2-0,8*2-1,2*0,6*4		-8,08		
6	631313611RT3	Mazanina betonová tl. 8 - 12 cm C 16/20 vyztužená ocelovými vlákny 25 kg / m3	m3	0,66	2 664,00	1 769,70
		doplnění mazanin: (0,85*0,9+1*0,5+0,4*0,45+0,5*0,45+1,8*1,3*2)*0,1		0,64		
		1,3*0,15*0,15		0,03		
7	771575105R00	Montáž podlah keram.,rezné hladké, tmel, 15x15 cm	m2	19,23	300,40	5 777,89
		oprava poškozené dlažby (odhad 20%): 8,15*11,8*0,2		19,23		
8	771579791R00	Příplatek za plochu podlah keram. do 5 m2 jednotl.	m2	19,23	7,68	147,72
9	771579793R00	Příplatek za spárovací hmotu - plošně	m2	19,23	8,48	163,10
10	5970000	Dlažba šedá Rako 150x150 mm	m2	20,58	389,60	8 018,12
		19,234*1,07		20,58		
<b>Celkem za 801 Opravy a údržba</b>						<b>30 760,85</b>
<b>Díl: 900 Hodinové zúčtovací sazby</b>						
11	900 RT2	HZS - nezměřitelné práce vč. materiálu !	h	10,00	350,00	3 500,00
<b>Celkem za 900 Hodinové zúčtovací sazby</b>						<b>3 500,00</b>
<b>Díl: 94 Lešení a stavební výtahy</b>						
12	941955002R00	Lešení lehké pomocné, výška podlahy do 1,9 m	m2	48,10	82,40	3 963,44
<b>Celkem za 94 Lešení a stavební výtahy</b>						<b>3 963,44</b>
<b>Díl: 95 Dokončovací konstrukce na pozemních stavbách</b>						
13	952901111R00	Vyčištění budov o výšce podlaží do 4 m	m2	96,17	59,28	5 700,96
		po provedených pracích: 8,15*11,8		96,17		
<b>Celkem za 95 Dokončovací konstrukce na pozemních stavbách</b>						<b>5 700,96</b>
<b>Díl: 96 Bourání konstrukcí</b>						
14	919735123R00	Řezání stávajícího betonového krytu tl. 10 - 15 cm	m	2,60	152,00	395,20
		1,3*2		2,60		
15	961055111R00	Bourání základů železobetonových	m3	1,27	4 052,00	5 146,04
		stávající základy technologie: (0,85*0,9+1*0,5+0,4*0,45+0,5*0,45+1,8*1,3*2)*0,2		1,27		
16	965081713R00	Bourání dlaždic keramických tl. 1 cm, nad 1 m2	m2	19,23	34,88	670,88
		vybourání poškozené dlažby (odhad 20%): 8,15*11,8*0,2		19,23		
17	971033461R00	Vybourání otv. zeď cihel. pl.0,25 m2, tl.60cm, MVC	kus	1,00	382,40	382,40
		otvory v komínu: 1		1,00		
18	971033481R00	Vybourání otv. zeď cihel. pl.0,25 m2, tl.90cm, MVC	kus	1,00	542,40	542,40
		otvory v komínu: 1		1,00		
19	974042564R00	Vysekání rýh betonová, monolitická dlažba 15x15 cm	m	1,30	192,00	249,60

## Položkový rozpočet

Stavba :	000 Ostatní rozpočty	Rozpočet: 15/06/30
Objekt :	49 Stavební úpravy	Kotelna ÚO PČR Znojmo

P.č.	Číslo položky	Název položky	MJ	množství	cena / MJ	celkem (Kč)
20	978011111R00	Otlučení omítek vnitřních vápenných stropů do 5 % oprava omítek: 8,15*11,8	m2	96,17	3,48	334,67
				96,17		
21	978013121R00	Otlučení omítek vnitřních stěn v rozsahu do 10 % oprava omítek: (11,8*2+8,15*2)*3,65 -0,9*2*2-0,8*2-1,2*0,6*4	m2	137,56	5,20	715,29
				145,64		
				-8,08		
<b>Celkem za</b>		<b>96 Bourání konstrukcí</b>				<b>8 436,48</b>
<b>Díl: 99</b>		<b>Staveništní přesun hmot</b>				
22	999281111R00	Přesun hmot pro opravy a údržbu	t	5,09	599,20	3 051,56
<b>Celkem za</b>		<b>99 Staveništní přesun hmot</b>				<b>3 051,56</b>
<b>Díl: 784</b>		<b>Malby</b>				
23	784161401R00	Penetrace podkladu nátěrem HET, Klasik, 1 x strop + stěny: 8,15*11,8+(8,15*2+11,8*2)*3,65	m2	241,81	11,92	2 882,32
				241,81		
24	784165512R00	Malba tekutá HET Klasik, bílá, bez penetrace, 2 x strop + stěny: 8,15*11,8+(8,15*2+11,8*2)*3,65	m2	241,81	35,52	8 588,91
				241,81		
25	784402801R00	Odstranění malby oškrábáním v místnosti H do 3,8 m strop + stěny: 8,15*11,8+(8,15*2+11,8*2)*3,65	m2	241,81	16,96	4 101,01
				241,81		
26	784 40-0001	Vyspravení podkladu před malbou + zakrývání	kompl	1,00	2 750,00	2 750,00
<b>Celkem za</b>		<b>784 Malby</b>				<b>18 322,24</b>
<b>Díl: D96</b>		<b>Přesuny suti a vybouraných hmot</b>				
27	979011111R00	Svislá doprava suti a vybour. hmot za 2.NP a 1.PP	t	4,93	192,80	950,36
28	979081111R00	Odvoz suti a vybour. hmot na skládku do 1 km	t	4,93	206,40	1 017,40
29	979081121R00	Příplatek k odvozu za každý další 1 km	t	34,50	12,08	416,82
30	979082111R00	Vnitrostaveništní doprava suti do 10 m	t	4,93	164,00	808,40
31	979082121R00	Příplatek k vnitrost. dopravě suti za dalších 5 m	t	14,79	18,24	269,73
32	979990001R00	Poplatek za skládku stavební suti	t	4,93	600,00	2 957,54
<b>Celkem za</b>		<b>D96 Přesuny suti a vybouraných hmot</b>				<b>6 420,24</b>

celkem 80 155,77

<b>Rozpočet</b>		JKSO	
<b>Objekt</b>		SKP	
	<b>D.1.4.3 Elektroinstalace</b>	Měrná jednotka	
<b>Stavba</b>	Název stavby	Počet jednotek	
	<b>Oprava kotelny v hlavní budově areálu ÚO PČR Znojmo</b>	Náklady na m.j.	
Projektant		Typ rozpočtu	
Zpracovatel projektu			
Objednatel			
Dodavatel		Zakázkové číslo	
Rozpočtoval		Počet listů	

### ROZPOČTOVÉ NÁKLADY

Základní rozpočtové náklady		Ostatní rozpočtové náklady	
HSV celkem	0	Provedení revizních zkoušek dle ČSN 331500, 33 2000-6	0
Z PSV celkem	0	0	0
R M práce celkem	175 628	Zařízení staveniště	1 405
N M dodávky celkem	0	Provoz investora	1 405
ZRN celkem	175 628		
HZS	13 650		
ZRN+HZS	189 278	Ostatní náklady neuvedené	0
ZRN+ost.náklady+HZS	192 088	Ostatní náklady celkem	2 810

Vypracoval	Za zhotovitele	Za objednatele
Jméno :	Jméno :	Jméno :
Datum :	Datum :	Datum :
Podpis :	Podpis:	Podpis:
Základ pro DPH	21,0 %	192 088 Kč
DPH	21,0 %	40 339 Kč
Základ pro DPH	15,0 %	0 Kč
DPH	15,0 %	0 Kč
<b>CENA ZA OBJEKT CELKEM</b>		<b>232 427 Kč</b>

Poznámka :

Stavba :	Oprava kotelny v hlavní budově areálu ÚO PCR Znojmo	Rozpočet :	0
Objekt :	D.1.4.3 Elektroinstalace		

## REKAPITULACE STAVEBNÍCH DÍLŮ

Stavební díl	HSV	PSV	Dodávka	Montáž	HZS
M21 Elektromontáže	0	0	0	61 760	0
M21a Elektromontáže - materiál	0	0	0	75 955	0
M90 HZS	0	0	0	0	13 650
M99 Dodávky zařízení	0	0	0	37 913	0
<b>CELKEM OBJEKT</b>	<b>0</b>	<b>0</b>	<b>0</b>	<b>175 628</b>	<b>13 650</b>

## VEDLEJŠÍ ROZPOČTOVÉ NÁKLADY

Název VRN	Kč	%	Základna	Kč
Provedení revizních zkoušek dle ČSN 331500, 33 2000-6				0
Projektová dokumentace - dokumentace skutečného stavu provedení				0
				0
				0
Zařízení staveniště		0,8	175 628	1 405
Provoz investora		0,8	175 628	1 405
<b>CELKEM VRN</b>				<b>2 810</b>

Oprava kotelny v hlavní budově areálu ÚO PČR Znojmo  
**D.1.4.3 Elektroinstalace**

Rozpočet:

Název položky	MJ	množství	cena / MJ	celkem (Kč)
<b>Elektromontáže</b>				
trubka ochranná 25 mm	m	30,00	17,50	525,00
krabice rozvodná IP 54	ks	11,00	35,00	385,00
nosná konstrukce do 5 kg	ks	11,00	150,50	1 655,50
nosná konstrukce do 10 kg	ks	86,00	87,50	7 525,00
kabelový žlab 100/50 mm	m	84,00	105,00	8 820,00
výstr.a označ.tab.z polystyrenu A2-A5	kus	2,00	3,50	7,00
ukonč.1žil.vodičů do 16 mm2	kus	14,00	70,00	980,00
ukonč.kab.smršt.do 4x10 mm2	kus	38,00	38,50	1 463,00
ukonč.kab.smršt.do 5x4 mm2	kus	3,00	70,00	210,00
spín.nást.prost.vlhké.1-pólový řazení 5	ks	2,00	105,00	210,00
zás.v krabici prost.vlhké 10/16A 250V 2P+z p.o.	ks	8,00	105,00	840,00
montáž čidla zaplavení kotelny	ks	1,00	175,00	175,00
tlačítkový ovladač ve skříni	ks	1,00	175,00	175,00
houkačka 230V IP 44	kus	1,00	175,00	175,00
detektor úniku plynů	kus	1,00	175,00	175,00
označovací štítek pro přístroje lepený PVC	kus	27,00	3,50	94,50
montáž rozvaděče do 50 kg	ks	1,00	1 050,00	1 050,00
kabel Cu stíněný 4x1 mm2	m	30,00	35,00	1 050,00
šňůra 3x1 mm2 volně	m	450,00	24,50	11 025,00
šňůra 5x1 mm2 volně	m	155,00	24,50	3 797,50
kabel Cu 3Ax1,5 mm2 750V (PU)	m	45,00	24,50	1 102,50
kabel Cu 3Cx1,5 mm2 750V (PU)	m	115,00	24,50	2 817,50
kabel Cu 5Cx1,5 mm2 750V (PU)	m	50,00	31,50	1 575,00
kabel Cu 5Cx4 mm2 750V (PU)	m	20,00	31,50	630,00
svít. zářivkové vestavné 2x36W IP 54	ks	9,00	350,00	3 150,00
svít. zářivkové stropní 2x36W IP 54 + nouzový zdroj	ks	4,00	350,00	1 400,00
svítidlo nouzové 11W /1 hod.	ks	1,00	350,00	350,00
piktogram pro nouzové svítidlo	kus	1,00	3,50	3,50
vodič Cu 6mm2 zž	m	60,00	24,50	1 470,00
svorka pro ochranné pospojení	ks	12,00	3,50	42,00
osaz.hmožd.do zdi z tvrd.kamene/žel.bet. 8mm	kus	365,00	3,50	1 277,50
osaz.hmožd.do zdi z tvrd.kamene/žel.bet. 12mm	kus	4,00	3,50	14,00
Pomocné práce	%	6,00	1 265,08	7 590,46
<b>M21 Elektromontáže</b>				<b>61 759,96</b>
<b>Elektromontáže - materiál</b>				
trubka ochranná 25 mm	m	30,00	22,00	660,00
krabice rozvodná IP 54	ks	11,00	38,50	423,50
výstraž. tab.z polystyrenu A5	kus	2,00	55,00	110,00
instalační žlab drátěný 100/50mm	m	84,00	132,00	11 088,00
spojka žlabu	ks	86,00	55,00	4 730,00
spojka uzemňovací	ks	30,00	22,00	660,00
spojka tvarovací	ks	30,00	22,00	660,00
držák krabice	ks	11,00	22,00	242,00
držák zav tyčí	ks	56,00	22,00	1 232,00
držák zav tyčí	ks	56,00	22,00	1 232,00
nosná konstrukce - nosník žlabu 200 mm	ks	30,00	63,80	1 914,00
tyč závitová 8 mm2	m	56,00	22,00	1 232,00
spínač č. 5 IP 44	ks	2,00	110,00	220,00
zásuvka 230V IP 44	kus	8,00	110,00	880,00
čidlo zaplavení kotelny	ks	1,00	385,00	385,00
detektor uniků plynů	ks	1,00	2 750,00	2 750,00

Oprava kotelny v hlavní budově areálu ÚO PČR Znojmo  
D.1.4.3 Elektroinstalace

Rozpočet:

Název položky	MJ	množství	cena / MJ	celkem (Kč)
houkačka 230V	ks	1,00	825,00	825,00
označovací štítek lepený PVC	kus	27,00	22,00	594,00
ovkadač ve skřini	ks	1,00	1 045,00	1 045,00
svít.zářiv. 2x58W přisaz IP 65	ks	9,00	1 650,00	14 850,00
svít.zářiv. 2x36W přisaz IP 65 + nouz.zdroj	ks	4,00	2 090,00	8 360,00
svítidlo nouz. 11W 1,0hod. IP 40	ks	1,00	825,00	825,00
piktogram pro nouzové svítidlo	ks	1,00	275,00	275,00
příplatek za recyklaci dle Zak. svítidla	ks	10,00	110,00	1 100,00
příplatek za recyklaci dle Zak. zdroje	ks	19,00	110,00	2 090,00
kabel Cu 3Ax1,5 mm2 750V (PU)	m	45,00	13,20	594,00
kabel Cu 3Cx1,5 mm2 750V (PU)	m	115,00	13,20	1 518,00
kabel Cu 5Cx1,5 mm2 750V (PU)	m	50,00	16,50	825,00
kabel Cu 5Cx4 mm2 750V (PU)	m	20,00	16,50	330,00
šňůra 3x1 mm2 volně	m	450,00	13,20	5 940,00
šňůra 5x1 mm2 volně	m	155,00	14,30	2 216,50
kabel Cu stíněný 4x1 mm2	m	30,00	22,00	660,00
vodič Cu 6mm2 zž	m	60,00	13,20	792,00
svorka pro ochranné pospojení	kus	12,00	22,00	264,00
osaz.hmožd.do zdi z tvrd.kamene/žel.bet. 8mm	ks	365,00	2,20	803,00
osaz.hmožd.do zdi z tvrd.kamene/žel.bet. 12mm	ks	4,00	3,30	13,20
podružný materiál	%	5,00	723,38	3 616,91
<b>M21a Elektromontáže - materiál</b>				<b>75 955,11</b>
<b>HZS</b>				
vyhledání a demontáž stávající instalace	hod.	9,00	350,00	3 150,00
manipulace v síti NN	hod.	3,00	350,00	1 050,00
spolupráce montéra s revizním technikem	hod.	2,00	350,00	700,00
zaškolení obsluhy	hod.	2,00	350,00	700,00
spolupráce montéra s ostatními účastníky stavby	hod.	5,00	350,00	1 750,00
zkušební provoz, funkční zkoušky	hod.	15,00	350,00	5 250,00
oživení a uvedení do provozu	hod.	3,00	350,00	1 050,00
<b>M90 HZS</b>				<b>13 650,00</b>
<b>Dodávky zařízení</b>				
Rozvaděč R - MaR	kus	1,00	37 912,70	37 912,70
<b>M99 Dodávky zařízení</b>				<b>37 912,70</b>

Dodavatel:

Ceník pro společnost:

0

Bohuslav Dolezal

IČO: [REDACTED]

DIČ: [REDACTED]

e-mail: [REDACTED]

## Rozvaděč R - MaR

kód	název	mj	cena	i	celková
39394	rozvaděč nástěnný 120mod,P, bílá barva	KS	6 050,00	1,00	6 050,00
7121568	kryt modulů	KS	55,00	3,00	165,00
7121569	kryt modulů na přístroje	KS	55,00	2,00	110,00
71215666	lišta nosná	KS	27,50	5,00	137,50
39719	lišta přídatná	KS	27,50	5,00	137,50
39495	držák posuvný	KS	27,50	2,00	55,00
44767	časové relé 1 - 30 s 230V	KS	902,00	1,00	902,00
70713	zdroj detekce úniku plynu	KS	1 485,00	1,00	1 485,00
50087	kontrolka 230AC rudá	KS	165,00	1,00	165,00
82754	kontrolka 230AC žlutá	KS	165,00	1,00	165,00
30980	HL.OTOC.CERNA I-0	KS	165,00	1,00	165,00
31276	SROUB.PRIPOJ.SVORKY =	KS	22,00	2,00	44,00
56487	poruchová signalizace PVA 82.3/24	KS	165,00	1,00	165,00
92136	vypínač 3P 40A	KS	495,00	1,00	495,00
85121	proudový chránič 100/4/0,100	KS	3 850,00	1,00	3 850,00
95158	Chranic s ochran.16A B 30mA AC	KS	1 430,00	1,00	1 430,00
91977	Jistič 1P 6A B	KS	110,00	1,00	110,00
91978	Jistič 1P 10A B	KS	110,00	2,00	220,00
91984	Jistič 3P 25A B	KS	440,00	1,00	440,00
91985	Jistič 3P 32A B	KS	550,00	1,00	550,00
91992	Jistič 1P 6A C	KS	110,00	9,00	990,00
91998	Jistič 1P 10A C	KS	110,00	1,00	110,00
22215	stykač 25A -4pólý	KS	440,00	1,00	440,00
53916	svorkovnice N15	KS	44,00	1,00	44,00
53907	svorkovnice PE15	KS	44,00	1,00	44,00
84348	SVORKA RADOVA 2,5mm2	KS	22,00	30,00	660,00
84348	SVORKA RADOVA MOD 2,5mm2	KS	22,00	16,00	352,00
65435	PE SVORKA RADOVA ZZ 2,5mm2	KS	22,00	2,00	44,00
72389	svorka řadová 6mm2	KS	38,50	3,00	115,50
30414	svorka řadová 6mm2 SM	KS	38,50	2,00	77,00
6702	svorka řadová 6mm2 PE	KS	38,50	4,00	154,00
60263	Kabelová vývodka 7mm2	KS	11,00	7,00	77,00
60265	Kabelová vývodka 11mm2	KS	13,20	28,00	369,60
60266	Kabelová vývodka 13,5mm2	KS	15,40	5,00	77,00
60267	Kabelová vývodka 16mm2	KS	17,60	1,00	17,60
	podružný materiál				2 500,00
	součet				22 912,70
	sestavení, zkoušky, dokumentace				15 000,00
	Rozvaděč R - MaR		celkem		37 912,70