

Dodatek č. 1

k nájemní smlouvě ze dne 24. února 2010

uzavřený mezi smluvními stranami:

Masarykův onkologický ústav

se sídlem Žlutý kopec 7, 656 53 Brno

IČ: 00209805, DIČ: CZ00209805

jednající prof. MUDr. Jiřím Vorlíčkem, CSc., ředitelem

bankovní spojení: Komerční banka, a. s., Brno-město, č. ú.:

(dále jen pronajímatel)

a

Drinkmatic, s. r. o.

se sídlem Dubová 13, 637 00 Brno

IČ: 25568957, DIČ: CZ25568957

jednající Ing. Davidem Brdičkou, jednatelem

bankovní spojení: Komerční banka, a. s., Brno-město, č. ú.:

zapsána v obchodním rejstříku vedeném Krajským soudem v Brně, oddíl C, vložka 34398

(dále jen nájemce)

I.

Předmět dodatku

Pronajímatel a nájemce uzavřeli dne 24. února 2010 nájemní smlouvu, kterou pronajímatel přenechává nájemci k užívání šest částí místností k umístění prodejních automatů.

Pronajímatel a nájemce tímto dodatkem doplňují nájemní smlouvu o přílohy č. 1 až 4, které obsahují plány částí podlaží jednotlivých pavilonů se zakreslením konkrétních částí místností, které pronajímatel nájemci přenechává k užívání.

Červený čtvereček značí místo, kde má být umístěn prodejní automat na teplé nápoje. Zelený čtvereček značí místo, kde má být umístěn prodejní automat na výrobky studené kuchyně, cukrovinky a studené nápoje.

Příloha č. 1 obsahuje plánek 3. nadzemního podlaží Švejdova pavilonu, kde má být umístěn jeden prodejní automat na teplé nápoje.

Příloha č. 2 obsahuje plánek 2. nadzemního podlaží Švejdova pavilonu, kde má být umístěn jeden prodejní automat na teplé nápoje a jeden prodejní automat na výrobky studené kuchyně, cukrovinky a studené nápoje.

Příloha č. 3 obsahuje plánek 1. nadzemního podlaží Masarykova pavilonu, kde má být umístěn jeden prodejní automat na teplé nápoje a jeden prodejní automat na výrobky studené kuchyně, cukrovinky a studené nápoje.

Příloha č. 4 obsahuje plánek 1. nadzemního podlaží Bakešova pavilonu, kde má být umístěn jeden prodejní automat na teplé nápoje.

II.
Závěrečná ustanovení

Dodatek je podepsán ve dvou vyhotoveních, každá ze smluvních stran obdrží jeden stejnopis. Smluvní strany prohlašují, že si dodatek před jeho podpisem přečetly, že byl uzavřen po vzájemném projednání podle jejich pravé a svobodné vůle, určitě, vážně a srozumitelně, nikoli v tísní za nápadně nevýhodných podmínek.

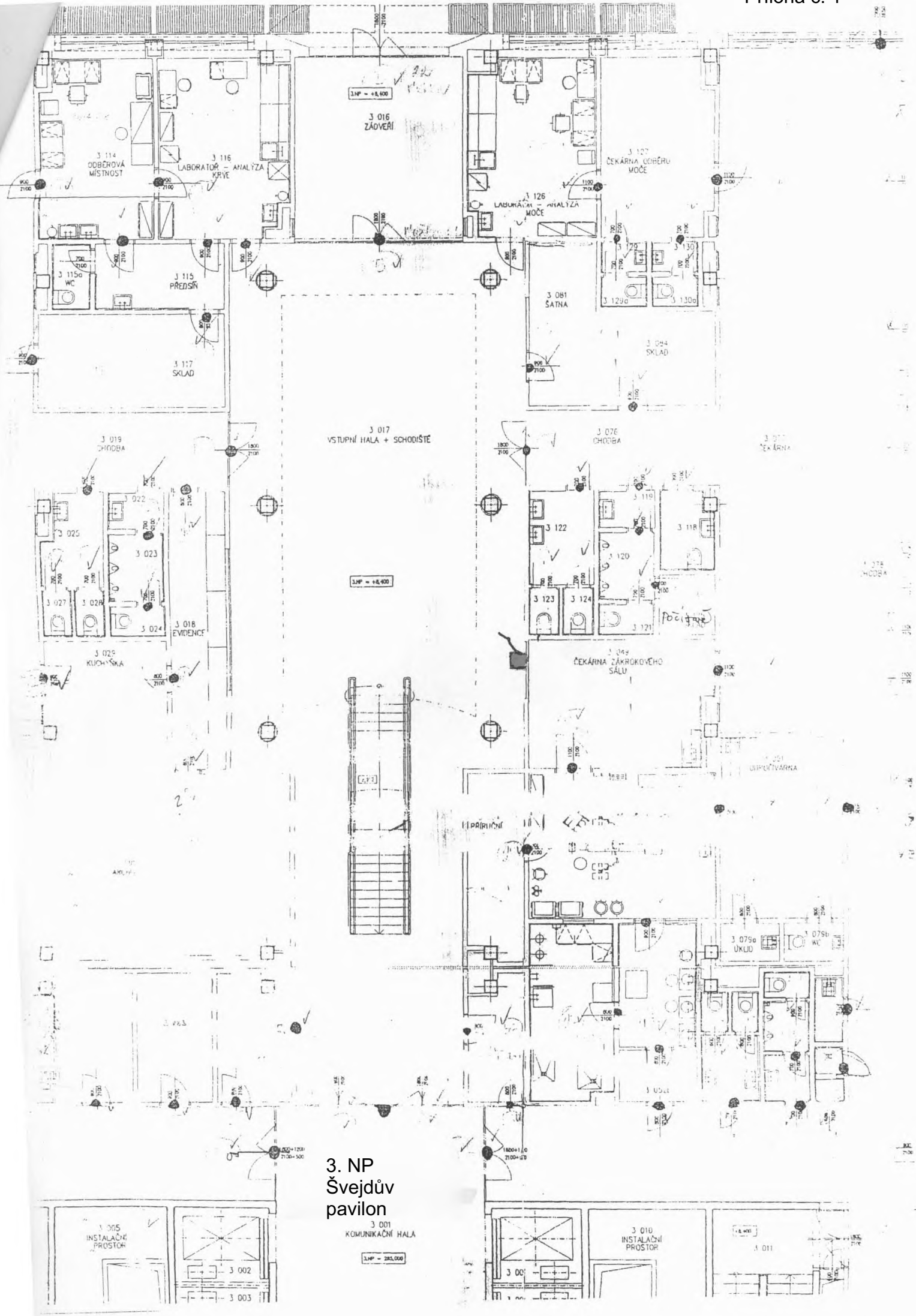
Na důkaz potvrzení projevů své vůle v dodatku učiněných připojují obě smluvní strany své podpisy.

V Brně dne 1. března 2010

V Brně dne 1. března 2010

prof. MUDr. Jiří Vorlíček, CSc.
ředitel

Ing. David Brdička
jednatel



**3. NP
Švejdův pavilon**

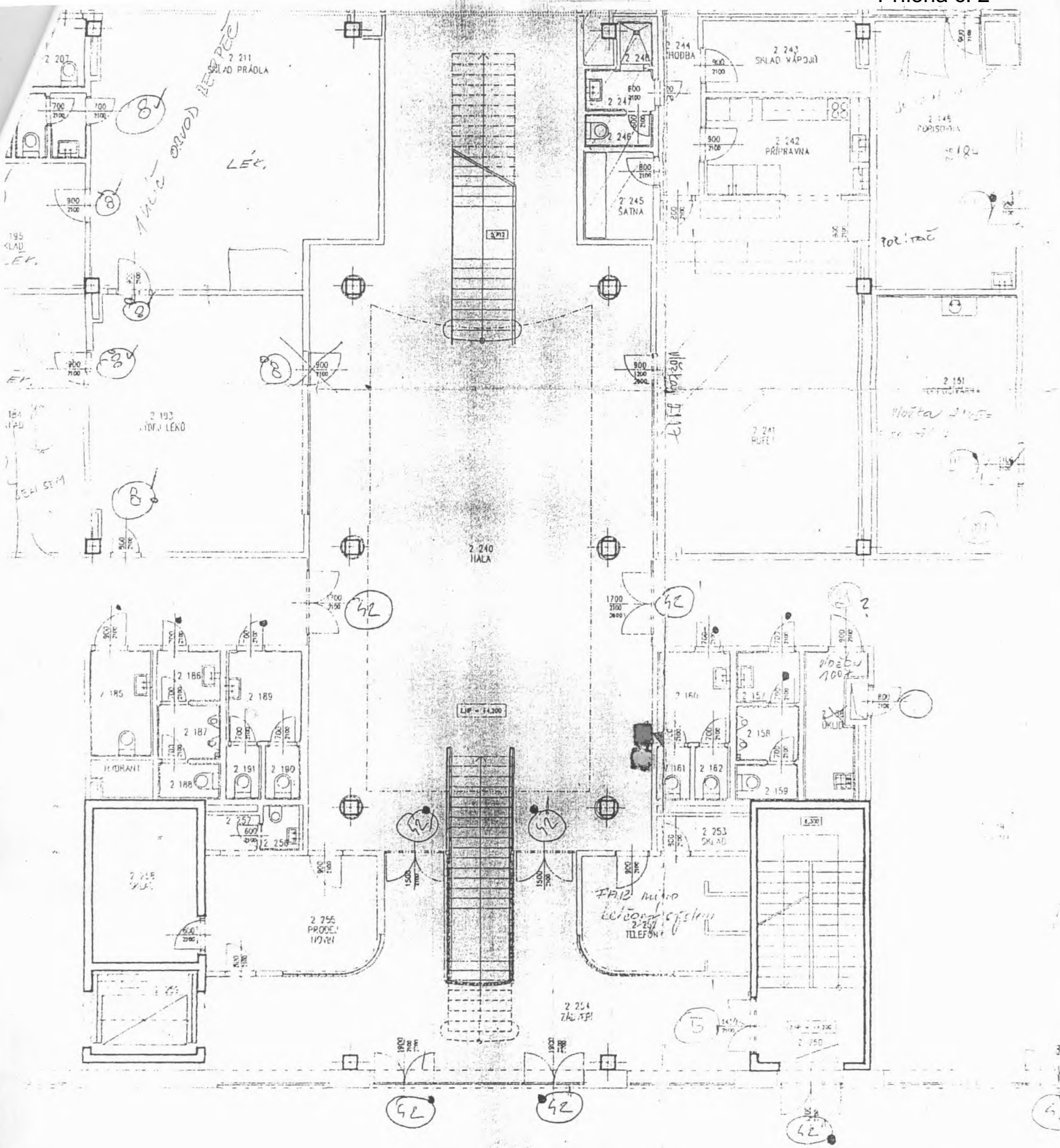
3 001 KOMUNIKAČNÁ HALA

3.NP - 285,000

3 005 INSTALAČNÝ PROSTOR

3 010 INSTALAČNÝ PROSTOR

3 011



Švejdův pavilon
2. NP

