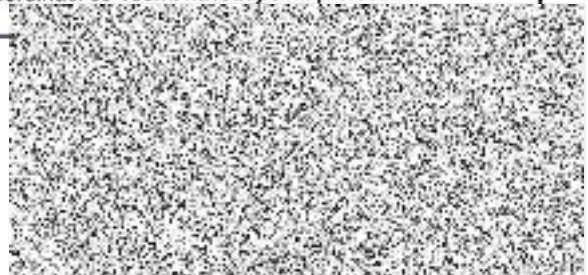


Oprava výměňkové stanice Vltavská

Celková rekapitulace nákladů v Kč

Část	Druh nákladů	Náklad v Kč
E.1.2	Stavební objekty a technické vybavení	
E.1.2.2	Vytápění	491 328,00
E.1.2.3	Elektro	58 106,00
E.1.2.4	ASDŘ-T	298 606,00
	Objekty celkem	848 040,00
	Vedlejší a ostatní náklady	
	Zařízení staveniště	12 720,60
	Projektové práce	75 000,00
	Vedlejší a ostatní náklady celkem	87 720,60
	Cena stavby bez DPH v Kč	935 760,60
Při vyplňování soupisu prací je nutné respektovat dále uvedené pokyny:		
<p>1) Při zpracování nabídky je nutné využít všech částí (dílů) projektu pro výběr zhotovitele, tj. technické zprávy, seznamu pozic, všech výkresů, tabulek a specifikací materiálů.</p> <p>2) Součástí nabídkové ceny musí být veškeré náklady, aby cena byla konečná a zahrnovala celou dodávku a montáž, včetně přesunu hmot, lešení, pomocné konstrukce, zvedací mechanismy, povinné zkoušky, vzorky, atesty, apod. (pokud není uvedeno zvlášť).</p> <p>3) Součástí cen položek je i zřízení uzemnění jednotlivých zařízení, potrubí, armatur, apod. Pokud není vykázáno zvlášť.</p> <p>4) Součástí nabídkové ceny musí být i inženýrská činnost zhotovitele, komplexní zkoušky, včetně zkušebního provozu a zaregulování, včetně nákladů na spotřebu energií, kompletační a koordinační činnost, pojištění stavby, provozní řády, včetně zásahové dokumentace, návodů na obsluhu, potvrzení o shodě, apod. Pokud nejsou v PS nebo SO vykázány tyto náklady ve zvláštní položce, musejí být rozpuštěny do nabídkových cen ostatních položek a nebudou zvlášť hrazeny.</p> <p>5) Každá uchazečem vyplněná položka musí obsahovat veškeré technicky a logicky dovoditelné součásti dodávky a montáže.</p> <p>6) Dodávky a montáže uvedené v nabídce musí být, včetně veškerého souvisejícího doplňkového, podružného a montážního materiálu, tak, aby celé zařízení bylo funkční a splňovalo všechny předpisy, které se na ně vztahují (např. hmoždinky, šrouby, upevňovací prvky, návlečky, popisky, štítky, apod)</p> <p>7) V průběhu provádění prací budou respektovány všechny příslušné platné předpisy a požadavky BOZP. Náklady vyplývající z jejich dodržení jsou součástí jednotkových cen a nebudou zvlášť hrazeny.</p> <p>8) Označení výrobků konkrétním výrobcem v projektu vyjadřuje standard požadované kvality (zák. č. 134/2016 Sb, §89, odst. (6). Pokud uchazeč nabídne produkt od jiného výrobce je povinen dodržet standard technických parametrů a vzhledu a zároveň, přejímá odpovědnost za správnost náhrady a koordinaci se všemi navazujícími profesemi.</p>		

V Praze dne 07-06-2018



SOUPIS PRACÍ

Stavba: Oprava výměňkové stanice Vltavská

Objekt: Vytápění

Část: E.1.2.2

Objednatel: Dopravní podnik hl. m. Prahy, a.s., Sokolovská 217/42, Praha 9, 19022

Zhotovitel:

Datum: 15.12.2017

P.Č.	Kód položky	Popis	MJ	Množství celkem	Cena jednotková	Cena celkem	Výpočet, komentář, odkaz na část dokumentace
1	2	3	4	5	6	7	8
Celkem						491 328,00	
1 Potrubní rozvody							
1	01-001	ocelové svařované potrubí DN50 včetně ohybů a montáže, vč. konstrukcí	m			55 000,00	
2	01-002	ocelové závitové potrubí DN65 včetně ohybů a montáže, vč. konstrukcí	m			10 080,00	
2 Armatury							
3	01-003	Veškeré armatury jsou specifikované v dodávce KPS (komplektní předávací stanice)	kpl			0,00	
4	01-004	Montáž armatur dodaných mimo prvky osazené v KPS	kpl			2 800,00	
3 Zařízení							
5	01-005	Kompaktní výměňková stanice 350 kW, např. KPS MAXI S - prn nebo rovnocenné - specifikace vč. vstrojení a armatur je uvedena na samostatném listu	ks			265 000,00	pozice 1
6	01-006	Měnič tepla DN25, PN25, přírubový, vč. jímek a teplotních čidel, zásuvného komunikačního modulu pro vyhodnocování čtvrt hodinového maxima; instalace na přívodní potrubí, teplotní odolnost do 150°C	ks			30 000,00	pozice 13
4 Izolace a povrchová úprava potrubí							
7	01-007	Tepelné izolace ocelového potrubí na bázi minerální vlny s vrchní kaširovanou Al folií DN50 (tl.40mm)	m			10 700,00	
8	01-008	Tepelné izolace ocelového potrubí na bázi minerální vlny s vrchní kaširovanou Al folií DN65 (tl.40mm)	m			2 784,00	
9	01-009	Nátěry syntetické potrubí antikorozi+základní do DN65	m			1 624,00	
5 Ostatní							
10	01-010	protipožární prostup potrubí DN50 vč. tepelné izolace stěnou/stropem (úprava stávajícího prostupu)	kpl			10 000,00	
11	01-011	úprava stávající kanalizační jímky - vyčištění, osazení podlahové vpusti s odbočkou, vodorovným odtokem a zápachovou uzávěrkou DN50 (bude ověřeno po vyčištění jímky), dobetonování, nátěr shodný se stávajícím podlahovým nátěrem	kpl			9 500,00	
6 Práce							
12	01-012	tlaková zkouška	kpl			5 000,00	
13	01-013	proplach potrubí a zařízení	kpl			3 000,00	
14	01-014	topná zkouška	hod			26 640,00	
15	01-015	vypuštění části otopné soustavy (sekundáru)	kpl			600,00	

2/15

P.Č.	Kód položky	Popis	MJ	Množství celkem	Cena jednotková	Cena celkem	Výpočet, komentář, odkaz na část dokumentace
1	2	3	4	5	6	7	8
16	01-016	vypuštění primárního potrubí (kondenzátu)	kpl			600,00	
17	01-017	napuštění primáru i části sekundáru upravenou vodou z primárního rozvodu PT a.s.	kpl		8 600,00		
18	01-018	demontáž stávajícího výměňového bloku pára/voda 600 kW vč. armatur (i na připojovacím potrubí) a konstrukcí	kpl		10 000,00		
19	01-019	demontáž potrubí páry DN80 vč. tepelné izolace, oplechování a nosných konstrukcí, vč. odvozu a recyklace	m		15 600,00		
20	01-020	demontáž potrubí kondenzátu DN32 vč. tepelné izolace, oplechování a nosných konstrukcí, vč. odvozu a recyklace	m		14 300,00		
21	01-021	demontáž potrubí kondenzátu DN15 vč. tepelné izolace, oplechování a nosných konstrukcí, vč. odvozu a recyklace	m		3 500,00		
22	01-022	oprava stěn a podlahy, výmalba	kpl		6 000,00		

Součástí jednotkových cen položek musí být:

- *dodávku a montáž včetně pomocného lešení pokud není uvedeno jednotlivě.*
- *vnitrostaveništní přesun hmot, odvoz a poplatek za likvidaci vybouraného a demontovaného materiálu.*
- *příplatky na případné ztížené podmínky, které nejsou vykázány zvlášť.*

Poznámka: Uchazeč musí stanovit jednotkové ceny položek podle individuální kalkulace s využitím projektové dokumentace a zohlednit konkrétní materiálovou a konstrukční charakteristiku prací a dodávek.

3/15

SOUPIS PRACÍ

Stavba: Oprava výměňkové stanice Vltavská
 Objekt: Elektro
 Část: E.1.2.3
 Objednatel: Dopravní podnik hl. m. Prahy, a.s., Sokolovská 217/42, Praha 9, 19022
 Zhotovitel:
 Datum: 15.12.2017

P.Č.	Kód položky	Popis	MJ	Množství celkem	Cena jednotková	Cena celkem	Výpočet, komentář, odkaz na část dokumentace
1	2	3	4	5	6	7	8

Celkem

58 106,00

1	749001	Demontáž stávající el. Instalace	hod			740,00	002 Položka obsahuje demontáž stávajících kabelových konstrukcí, kabelů, rozvaděčů, deblukovacích, svorkovnicových a přístrojových skříní, drobných přístrojů a čidel, jejich naložení na dopravní prostředek. Položka neobsahuje dopravu a ekologickou likvidaci
2	749013	Likvidace demontovaného elektromateriálu	t			240,00	002 Položka obsahuje odvoz a ekologickou likvidaci netříděného demontovaného elektromateriálu.
3		Demontáž a opětná montáž kabelu pro měřič spotřeby tepla	hod			370,00	
4	749099	Gravírované štítky na přeznačení vývodů	kus			240,00	002, 021
5	749009	Dozbrojení vývodů v rozvaděči	kus			10 000,00	002, 021 Položka obsahuje dozbrojení rozvaděče o vývod pro nový spotřebič (vč. ovládacích obvodů).
6	745022	Kabelový rošt metalizovaný R11 -M	m			18 750,00	002, 101 Položka obsahuje dodávku kabelového roštu na třmenové příchytky včetně odbočovacích dílů a výložníků, kotvicího materiálu, izolačních podložek, metalizovaného dle předpisů pro metro, třmenové příchytky, uskladnění, dopravu, manipulaci a jeho montáž s pomocí izolačních hmoždinek.
7	745604	Cu vodič žlutozelený "R" 6 mm ²	m			160,00	002
8	745607	Ochranná svorka na pospojování	kus			106,00	002
9	743018	Kabel Cu "R" M 3J x 2,5 mm ²	m			2 750,00	021, 101 Dodávka, manipulace a montáž kabelu, včetně dodávky drobného instalačního materiálu, včetně ukončení, kabelových štítků, apod.
10	749981	Individuální a komplexní zkoušky	hod			650,00	Položka obsahuje úkony nutné k individuálním a komplexním zkouškám zařízení včetně zajištění účasti dotčených osob.
11	749982	Výchozí revize, revizní zpráva	hod			1 950,00	Položka obsahuje revizi el. zařízení a vypracování revizní zprávy.
12	749983	Provedení prohlídky a zkoušky právnickou osobou, vydání průkazu způsobilosti	kus			22 150,00	Položka obsahuje poplatek za vydání průkazu způsobilosti na provozní soubor (stavební objekt) Drážním úřadem včetně prohlídky a obstarání. Položka také obsahuje náklady na prohlídku a zkoušku zařízení právnickou osobou, včetně vyhotovení protokolu.

Kabely a kabelové trasy musí splňovat požadavky vyhl. 23/2008 a závazné podmínky stanovené SM č. 22/2012

Součástí jednotkových cen položek musí být:

- *dodávku a montáž včetně pomocného lešení pokud není uvedeno jednotlivě.*
- *vnitrostaveništní přesun hmot, odvoz a poplatek za likvidaci vybouraného a demontovaného materiálu.*
- *příplatky na případné ztížené podmínky, které nejsou vykázány zvlášť.*

P.Č.	Kód položky	Popis	MJ	Množství celkem	Cena jednotková	Cena celkem	Výpočet, komentář, odkaz na část dokumentace
1	2	3	4	5	6	7	8

Poznámka: Uchazeč musí stanovit jednotkové ceny položek podle individuální kalkulace s využitím projektové dokumentace a zohlednit konkrétní materiálovou a konstrukční charakteristiku prací a dodávek.

5/15

SOUPIS PRACÍ

Stavba: Oprava výměňkové stanice Vltavská
 Objekt: ASDŘ-T
 Část: E.1.2.4
 Objednatel: Dopravní podnik hl. m. Prahy, a.s., Sokolovská 217/42, Praha 9, 19022
 Zhotovitel:
 Datum: 15.12.2017

P.Č.	Kód položky	Popis	MJ	Množství celkem	Cena jednotková	Cena celkem	Výpočet, komentář, odkaz na část dokumentace
1	2	3	4	5	6	7	8

Celkem 298 606,00

1 Řídicí systém							0,00
1	750600-1	Uprava zapojení rozvaděče 34AB2, vč. materiálu (svorky, vodiče)	kpl			12 000,00	Příl.: 6,12,22
2	750650-1	Modul 8 analogových vstupů 0-10 V, PCD2.W200	kus			10 000,00	Příl.: 12,22
3	750650-2	Modul 4 analogových výstupů PCD2.W410	kus			10 000,00	Příl.: 12,22
4	750650-3	Sada označovacích štítků	kus			420,00	Příl.: 12,22
5	750650-4	Sada samolepicích štítků pro I/O moduly	kus			420,00	Příl.: 12,22
6	750600-2	Uprava zapojení v rozvaděči RM92	kpl			4 800,00	Příl.: 6
7	747733	Otočná svorka s pojistkou	kus			140,00	Příl.: 22
2 Kabely a kabelové trasy							
8	756004	kabel Cu "R" M 2x2x1	m			18 312,00	Odměfeno, příl.: 51 včetně ukončení a štítků
9	756008	kabel Cu "R" M 4x2x1	m			7 072,00	Odměfeno, příl.: 51 včetně ukončení a štítků
10	756010	kabel Cu "R" M 6x2x1	m			19 872,00	Odměfeno, příl.: 51 včetně ukončení a štítků
11	745008	Kabelový žlab ocelový plný -M 100/60	m			73 080,00	Odměfeno, příl.: 51 včetně kotvení
3 Instrumentace							
12	750604	Snímač teploty do jímky Pt100 s převodníkem v hlavici, typ PTS41, ponor 100 mm, s jímkou JPTS41 z nerez - délka 100 mm, závit G1/2", tř. přesnosti B, měřicí rozsah: 0-100 st. C., výstupní signál: 4-20 mA	kus			3 680,00	Příl.: 10, 12
13	750605	Držák středový, nerez., K120	kus			280,00	Příl.: 10, 12
4 Software							
14	750641	Aplikační SW	kpl			35 000,00	Příl.: 2, 10
15	750642	Vizualizační SW na CD, TC a servisních pracovištích Metro	kpl			35 000,00	Příl.: 2, 10
5 Ostatní							
16	749980	Nastavení, oživení a zaregulování systému	hod			26 000,00	včetně zajištění účasti dotčených osob.
17	749981	Individuální a komplexní zkoušky	hod			10 400,00	včetně zajištění účasti dotčených osob.
18	749982	Výchozí revize, revizní zpráva	kpl			10 000,00	Příl.: 2
19	749983	Provedení prohlídky a zkoušky právnickou osobou, vydání průkazu způsobilosti	kus			22 150,00	Příl.: 2

Kabely a kabelové trasy musí splňovat požadavky vyhl. 23/2008 a závazné podmínky stanovené SM č. 22/2012

Součástí jednotkových cen položek musí být:
 - dodávku a montáž včetně pomocného lešení pokud není uvedeno jednotlivě.

6/15

P.Č.	Kód položky	Popis	MJ	Množství celkem	Cena jednotková	Cena celkem	Výpočet, komentář, odkaz na část dokumentace
1	2	3	4	5	6	7	8

- vnitrostavební přesun hmot, odvoz a poplatek za likvidaci vybouraného a demontovaného materiálu.

- příplatky na případné ztížené podmínky, které nejsou vykázány zvlášť.

Poznámka: Uchazeč musí stanovit jednotkové ceny položek podle individuální kalkulace s využitím projektové dokumentace a zohlednit konkrétní materiálovou a konstrukční charakteristiku prací a dodávek.

7/15

SOUPIS PRACÍ

Stavba: Oprava výměňkové stanice Vltavská

Objekt:

Část: VON

Objednatel: Dopravní podnik hl. m. Prahy, a.s., Sokolovská 217/42, Praha 9, 19022

Zhotovitel:

Datum: 15.12.2017

P. Č.	Kód položky	Popis	MJ	Množství celkem	Cena jednotková	Cena celkem	Výpočet, komentář, odkaz na část dokumentace
1	2	3	4	5	6	7	8

Celkem

87 720,60

Zařízení staveniště

12 720,60

1.	ZS 01	Zařízení staveniště - zřízení, provoz, odstranění - položka obsahuje veškeré náklady zařízení staveniště, které nejsou uvedeny zvlášť	kus			12 720,60	položka obsahuje: Vybudování zařízení staveniště (nutného pro výkon činnosti zhotovitele a jeho subdodavatelů - vybavení staveniště, připojení na inženýrské sítě, zabezpečení staveniště), stroje a zařízení, zvodací mechanismy, označení stavby, provozní náklady (spotřeba energií, ostraha, nájem, poplatky, údržba), včetně čištění komunikací, průběžného a závěrečného úklidu stavby, vyklizení staveniště (včetně vybourání a odvozu veškerého zařízení, uvedení do původního stavu)
----	-------	---	-----	--	--	-----------	---

Projektové práce

75 000,00

2.	PP 01	Dokumentace pro realizaci stavby (dopracování)	kus			50 000,00	
3.	PP 02	Dokumentace skutečného provedení stavby	kus			25 000,00	

8/15

Oprava výměníkové stanice Vltavská - horkovod

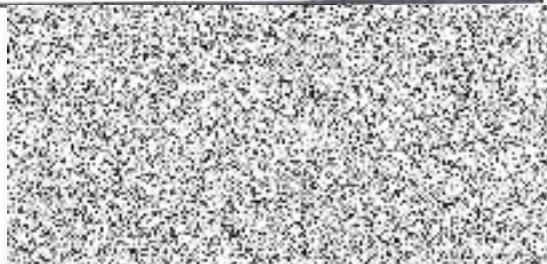
Celková rekapitulace nákladů v Kč

Část	Druh nákladů	Náklad v Kč
E.1.2	Stavební objekty a technické vybavení	
E.1.2.1	Stavba	194 136,95
E.1.2.2	Horkovod	1 844 430,60
	Objekty celkem	2 038 567,55
	Vedlejší a ostatní náklady	
	Zařízení staveniště	30 578,51
	Projektové práce	130 000,00
	Ostatní práce	160 000,00
		320 578,51
	Cena stavby bez DPH v Kč	2 359 146,06

Při vyplňování soupisu prací je nutné respektovat dále uvedené pokyny:

- 1) Při zpracování nabídky je nutné využít všech částí (dílů) projektu pro výběr zhotovitele, tj. technické zprávy, seznamu pozic, všech výkresů, tabulek a specifikací materiálů.
- 2) Součástí nabídkové ceny musí být veškeré náklady, aby cena byla konečná a zahrnovala celou dodávku a montáž, včetně přesunu hmot, lešení, pomocné konstrukce, zvedací mechanismy, povinné zkoušky, vzorky, atesty, apod. (pokud není uvedeno zvlášť).
- 3) Součástí cen položek je i zřízení uzemnění jednotlivých zařízení, potrubí, armatur, apod. Pokud není vykázáno zvlášť.
- 4) Součástí nabídkové ceny musí být i inženýrská činnost zhotovitele, komplexní zkoušky, včetně zkušebního provozu a zaregulování, včetně nákladů na spotřebu energií, kompletační a koordinační činnost, pojištění stavby, provozní řády, včetně zásahové dokumentace, návodů na obsluhu, potvrzení o shodě, apod. Pokud nejsou v PS nebo SO vykázány tyto náklady ve zvláštní položce, musejí být rozpuštěny do nabídkových cen ostatních položek a nebudou zvlášť hrazeny.
- 5) Každá uchazečem vyplněná položka musí obsahovat veškeré technicky a logicky dovoditelné součásti dodávky a montáže.
- 6) Dodávky a montáže uvedené v nabídce musí být, včetně veškerého souvisejícího doplňkového, podružného a montážního materiálu, tak, aby celé zařízení bylo funkční a splňovalo všechny předpisy, které se na ně vztahují (např. hmoždinky, šrouby, upevňovací prvky, návlečky, popisky, štitky, apod)
- 7) V průběhu provádění prací budou respektovány všechny příslušné platné předpisy a požadavky BOZP. Náklady vyplývající z jejich dodržení jsou součástí jednotkových cen a nebudou zvlášť hrazeny.
- 8) Označení výrobků konkrétním výrobcem v projektu vyjadřuje standard požadované kvality. Pokud uchazeč nabídne produkt od jiného výrobce je povinen dodržet standard technických parametrů a vzhledu a zároveň, přejímá odpovědnost za správnost náhrady a koordinaci se všemi navazujícími profesemi. Vyvolané úpravy řešení projektu zahrne uchazeč do nabídkové ceny.

V Praze dne 07-06-2018



SOUPIS PRACÍ

Stavba: Oprava výměňkové stanice Vltavská - horkovod
 Objekt: Stavba
 Část: E.1.2.1
 Objednatel: Dopravní podnik hl. m. Prahy, a.s., Sokolovská 217/42, Praha 9, 19022
 Zhotovitel:
 Datum: 16.02.2018

P.Č.	Kód položky	Popis	MJ	Množství celkem	Cena jednotková	Cena celkem	Výpočet, komentář, odkaz na část dokumentace
1	2	3	4	5	6	7	8
Celkem						194 136,95	
1 Demontáže a bourací práce						11 526,36	
1.	1-001	Bourání zděných konstrukcí z cihel vč. odvozu a likvidace	m3			3 846,36	0,378*0,42021
2.	1-002	Odstranění pozůstatků ocelových žebříků včetně kotvení (odhad hmotnosti) vč. odvozu a likvidace	kg			3 120,00	50*40*30
3.	1-003	Výbourání stávajících poklopů 600 x 600 mm vč. odvozu a likvidace	ks			2 400,00	
4.	1-004	Bourání betonových vršků (hlav) vstupních šachet vč. odvozu a likvidace	m3			2 160,00	
2 Zednické práce						36 325,50	
5.	2-001	Nové zděné stěny tl. 150 mm, zdění pálenými cihlami P10 na maltu M5	m2			7 981,50	1,2*2,1+1,334*2,1
6.	2-002	Nová nabetonávka šachty pro uložení poklopu, beton C20/25	m3			4 194,00	3*0,1
7.	2-003	Zavrtání ocelového trnu do zděné šachty, ocelový tm délky 180 mm prům. 10 mm - dodávka a montáž trnu vč. vyvrtání a vlepení	ks			5 400,00	
8.	2-004	Osazení, ukotvení a dodávka poklopu (parametry dle projektové dokumentace)	ks			18 750,00	
3 Zámečnické práce						28 561,19	
9.	3-001	Ocelový žebřík Z01 včetně kotvení, žárový pozink - dodávka a montáž vč. kotvení, protikorozních a povrchových úprav	kg			11 605,56	45,528*5,45+4,71*12,58
10.	3-002	Ocelový žebřík Z02 včetně kotvení, žárový pozink - dodávka a montáž vč. kotvení, protikorozních a povrchových úprav	kg			10 224,48	68,268*0,881
11.	3-003	Ocelový žebřík Z03 včetně kotvení, žárový pozink - dodávka a montáž vč. kotvení, protikorozních a povrchových úprav	kg			6 731,15	68,268*0,58
4 Úpravy povrchů podlah						112 957,90	
12.	4-001	Vyčištění, odmaštění, odstranění nepevných a poškozených částí podlahy	m2			68 695,40	
13.	4-002	Vyspravení 10% plochy podlahy pomocí jednosložkové suché maltové směsi pro sanace poškozených betonových a železobetonových podlah tl. 5-12 mm	m2			44 262,50	177,05* 10%
6 Úpravy venkovních úpovrchů						4 766,00	
14.	6-001	Odstranění asfaltu v místě poklopu vč. odvozu a likvidace	m2			395,00	
15.	6-002	Nový asfalt v místě nového poklopu - kompletní skladba	m2			2 500,00	
16.	6-003	Odkopání zeminy kolem poklopů v zatravněném terénu, vč. přemístění na meziskládku	m3			600,00	0,2*0,2
17.	6-004	Zahnutí okolo nových poklopů původní zeminou, vč. naložení a dovozu z meziskládky	m3			200,00	0,2*0,2

10/15

P.Č.	Kód položky	Popis	MJ	Množství celkem	Cena jednotková	Cena celkem	Výpočet, komentář, odkaz na část dokumentace
1	2	3	4	5	6	7	8
18. 6-005		Osetí terénu trávou, vč. ošetřování, odplevelení a zalévání	m2			1 071,00	0,85*0,85

Součástí jednotkových cen položek musí být:

- *dobavku a montáž včetně pomocného lešení pokud není uvedeno jednotlivě.*
- *vnitrostaveništní přesun hmot, odvoz a poplatek za likvidaci vybouraného a demontovaného materiálu.*
- *příplatky na případné ztížené podmínky, které nejsou vykázány zvlášť.*

Poznámka: Uchazeč musí stanovit jednotkové ceny položek podle individuální kalkulace s využitím projektové dokumentace a zohlednit konkrétní materiálovou a konstrukční charakteristiku prací a dobavek.

M/15

SOUPIS PRACÍ

Stavba: Oprava výměňkové stanice Vltavská - horkovod

Objekt: Horkovod

Část: E.1.2.2

Objednatel: Dopravní podnik hl. m. Prahy, a.s., Sokolovská 217/42, Praha 9, 19022

Zhotovitel:

Datum: 16.02.2018

P.Č.	Kód položky	Popis	MJ	Množství celkem	Cena jednotková	Cena celkem	Výpočet, komentář, odkaz na část dokumentace
1	2	3	4	5	6	7	8

Celkem

1 844 430,60

1 Armatury – dodávka, montáž, nátěry

1	1-001	Přírubový ventil vč. přírubových spojů, DN50, PN25	kus			11 940,00	
---	-------	--	-----	--	--	-----------	--

2 Předizolované potrubí v průřezném kanále – dodávka, montáž

2	2-001	potrubí ocelové předizolované tepelnou izolací z tvrdé polyuretanové pěny s vnějším pláštěm z pozinkovaného plechu např. Wehotek Spiro DN50, PN25	m			500 080,00	
---	-------	---	---	--	--	------------	--

3	2-002	Oblouk 90° předizolovaný tepelnou izolací z tvrdé polyuretanové pěny s vnějším pláštěm z pozinkovaného plechu např. Wehotek Spiro DN50, PN25	kus			43 680,00	
---	-------	--	-----	--	--	-----------	--

4	2-003	Oblouk cca 117° předizolovaný tepelnou izolací z tvrdé polyuretanové pěny s vnějším pláštěm z pozinkovaného plechu např. Wehotek Spiro DN50, PN25 - bude upřesněno podle uspořádání odbočky v odbočné šachtě PT a.s.	kus			3 560,00	
---	-------	--	-----	--	--	----------	--

5	2-004	Oblouk cca 109° předizolovaný tepelnou izolací z tvrdé polyuretanové pěny s vnějším pláštěm z pozinkovaného plechu např. Wehotek Spiro DN50, PN25 - bude upřesněno podle zaměření na stavbě	kus			3 960,00	
---	-------	---	-----	--	--	----------	--

6	2-005	Kluzná podpěra	kus			14 000,00	
---	-------	----------------	-----	--	--	-----------	--

7	2-006	Kluzná podpěra s vedením	kus			19 000,00	
---	-------	--------------------------	-----	--	--	-----------	--

8	2-007	Pevný bod	kus			44 320,00	
---	-------	-----------	-----	--	--	-----------	--

9	2-008	těsnici vložka např. GEROTop PS Standard 200/125	kus			14 080,00	
---	-------	--	-----	--	--	-----------	--

10	2-009	PVC prostupová pažnice např. GEROTop FE/SF10 200 s těsnicím prvkem 4LOCK a límcem pro návaznost na povlakovou hydroizolaci	kus			15 280,00	
----	-------	--	-----	--	--	-----------	--

11	2-010	Ocelová nosná konstrukce pro předizolované potrubí 2xDN50 - viz detail, příloha č. 005 vč. kotvení ke stavebním konstrukcím a povrchové úpravy do vlhkého prostředí	kus			138 000,00	
----	-------	---	-----	--	--	------------	--

12	2-011	Ocelová nosná konstrukce s pevným bodem pro předizolované potrubí 2xDN50 - viz detail, příloha č. 005 vč. kotvení ke stavebním konstrukcím a povrchové úpravy do vlhkého prostředí	kus			28 000,00	
----	-------	--	-----	--	--	-----------	--

13	2-012	Doplňkové ocelové konstrukce v průřezném kanále pro uchycení potrubí - dodávka a montáž, vč. povrchové úpravy do vlhkého prostředí	kg			325 000,00	
----	-------	--	----	--	--	------------	--

3 Předizolované potrubí v zemi – dodávka, montáž

12/15

P.Č.	Kód položky	Popis	MJ	Množství celkem	Cena jednotková	Cena celkem	Výpočet, komentář, odkaz na část dokumentace
1	2	3	4	5	6	7	8
14	3-001	potrubi ocelové předizolované tepelnou izolací z tvrdé polyuretanové pěny s vnějším pláštěm z vysokohustotního polyetylénu např. Wehoterm Standard DN50, PN25	m			84 420,00	
15	3-002	Oblouk 90° předizolovaný tepelnou izolací z tvrdé polyuretanové pěny s vnějším pláštěm z vysokohustotního polyetylénu např. Wehoterm Standard DN50, PN25	kus			12 240,00	
16	3-003	Oblouk cca 96° předizolovaný tepelnou izolací z tvrdé polyuretanové pěny s vnějším pláštěm z vysokohustotního polyetylénu např. Wehoterm Standard DN50, PN25 - bude upřesněno podle zaměření na stavbě	kus			3 680,00	
17	3-004	koncové těsnění izolace	kus			4 160,00	
18	3-005	těsnící vložka např. GEROTop KRASO SD30 90/60,3 - bude upřesněno podle zaměření stávajícího prostupu na stavbě	kus			2 760,00	
19	3-006	těsnící vložka např. GEROTop PS Standard 125/60,3 - bude upřesněno podle zaměření stávajícího prostupu na stavbě	kus			3 760,00	
20	3-007	těsnící manžeta např. GEROTop ASM - G s nerezovými stahovacími pásky - bude upřesněno podle zaměření stávajícího prostupu na stavbě	kus			17 600,00	
21	3-008	vymezující podložka pro vycentrování potrubí v otvoru - přesný rozměr bude upřesněn podle zaměření stávajícího prostupu na stavbě	kus			5 920,00	
4 Ostatní potrubní							
22	4-001	Demontáž potrubí DN 80 vč. tepelné izolace, rozřídění odpadu, doprava	m			49 750,00	
23	4-002	Demontáž potrubí DN 40 vč. tepelné izolace, rozřídění odpadu, doprava	m			21 890,00	
24	4-003	Demontáž ocelových konstrukcí a podpěr, rozřídění odpadu, doprava	kg			7 600,00	
25	4-004	Proplach potrubí, zkoušky dle ČSN	kpl			8 000,00	
26	4-005	RTG všech svarů	kpl			160 000,00	
5 Všeobecné konstrukce a práce							
27	5-001	Poplatek za skládku - vybourané stavební hmoty (cihly, beton, asfalt)	t			9 804,00	
6 Zemní práce							
28	6-001	Rezání živичného nebo betonového krytu	m			3 960,00	
29	6-002	Odstranění živичných vrstev komunikací, včetně stmelěných podkladních vrstev, včetně naložení a odvozu do 20km	m3			26 400,00	
30	6-003	Odstranění podkladních vrstev komunikací z nestmelěného kameniva, včetně přesunu a deponie v rámci stavby	m3			4 407,00	
31	6-004	Hloubení ryh do šířky 2000 mm, včetně pažení, třída 1-4, včetně naložení a odvozu do 20km	m3			40 320,00	
32	6-005	Naložení výkopku nebo rubaniny na mezideponii pro odvoz, včetně odvozu do 20km	m3			22 680,00	
33	6-006	Zásyp zeminou, hutněný	m3			8 316,00	
34	6-007	Obsyp a podsyp vedení inž.sítí pískem 0-8 mm	m3			31 294,60	
35	6-008	Ohumusování, včetně zajištění a dovozu vhodného materiálu	m3			512,00	
36	6-009	Založení travníku, včetně dodávky semena, hnojení	m2			5 640,00	
37	6-010	Obnova porostu v záhonku u stanice	kpl			4 600,00	

13/15

P.Č.	Kód položky	Popis	MJ	Množství celkem	Cena jednotková	Cena celkem	Výpočet, komentář, odkaz na část dokumentace
1	2	3	4	5	6	7	8
38	6-011	Ochrana stávajících sítí při překopu	kus			3 600,00	
7 Komunikace							
39	7-001	Rozebrání dlažby a stupňů schodiště včetně stmelенých podkladních vrstev, včetně přesunu v rámci staveniště	m2			4 350,00	
40	7-002	Pokládka dlažby a stupňů schodiště včetně stmelенých podkladních vrstev, včetně přesunu v rámci staveniště	m2			12 495,00	
41	7-003	Oprava chodníků asfaltových po překopec, kompletní skladba, vč. podkladních vrstev	m2			45 408,00	
8 Ostatní konstrukce a práce							
42	8-001	Výstražná folie	m			1 344,00	
43	8-002	Detektor BD43, včetně příslušenství	kus			31 620,00	
44	8-003	Propojení signalizačního vodiče k detektoru včetně vyvodů; vodič je součástí dodávky potrubí	kpl			680,00	
45	8-004	Bourání konstrukcí z železobetonu nebo prefabrikátů, včetně naložení a odvozu do 1km	m3			1 920,00	
46	8-005	Demontáž zábradlí ocelového v šířce 4 m	kpl			2 000,00	
47	8-006	Montáž zábradlí ocelového v šířce 4 m vč. svarů, povrchové úpravy dle stávajícího stavu	kpl			40 000,00	

Součástí jednotkových cen položek musí být:

- *dodávku a montáž včetně pomocného lešení pokud není uvedeno jednotlivě.*
- *vnitrostaveništní přesun hmot, odvoz a poplatek za likvidaci vybouraného a demontovaného materiálu.*
- *příplatky na případné ztížené podmínky, které nejsou vykázány zvlášť.*

Poznámka: Uchazez musí stanovit jednotkové ceny položek podle individuální kalkulace s využitím projektové dokumentace a zohlednit konkrétní materiálovou a konstrukční charakteristiku prací a dodávek.

14/15

SOUPIS PRACÍ

Stavba: Oprava výměňkové stanice Vltavská - horkovod

Objekt:

Část: VON

Objednatel: Dopravní podnik N. m. Prahy, a.s., Sokolovská 217/42, Praha 9, 19022

Zhotovitel:

Datum: 16.02.2018

P. Č.	Kód položky	Popis	MJ	Množství celkem	Cena jednotková	Cena celkem	Výpočet, komentář, odkaz na část dokumentace
1	2	3	4	5	6	7	8
Celkem						320 578,51	
Zařízení staveniště						30 578,51	
1.	ZS 01	Zařízení staveniště - zřízení, provoz, odstranění - položka obsahuje veškeré náklady zařízení staveniště, které nejsou uvedeny zvlášť	kpl			30 578,51	položka obsahuje: Vybudování zařízení staveniště (nutného pro výkon činnosti zhotovitele a jeho subdávatelů - vybavení staveniště, připojení na inženýrské sítě, zabezpečení staveniště), stroje a zařízení, zvedací mechanismy, označení stavby, provozní náklady (spotřeba energií, ostraha, nájem, poplatky, údržba), včetně čištění komunikací, průběžného a závěrečného úklidu stavby, vyklizení staveniště (včetně vybourání a odvozu veškerého zařízení, uvedení do původního stavu)
Projektové práce						130 000,00	
2.	PP 01	Dokumentace pro realizaci stavby (dopracování)	kus			100 000,00	
3.	PP 02	Dokumentace skutečného provedení stavby	kus			30 000,00	

15/15