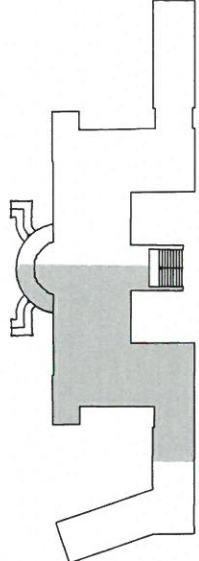
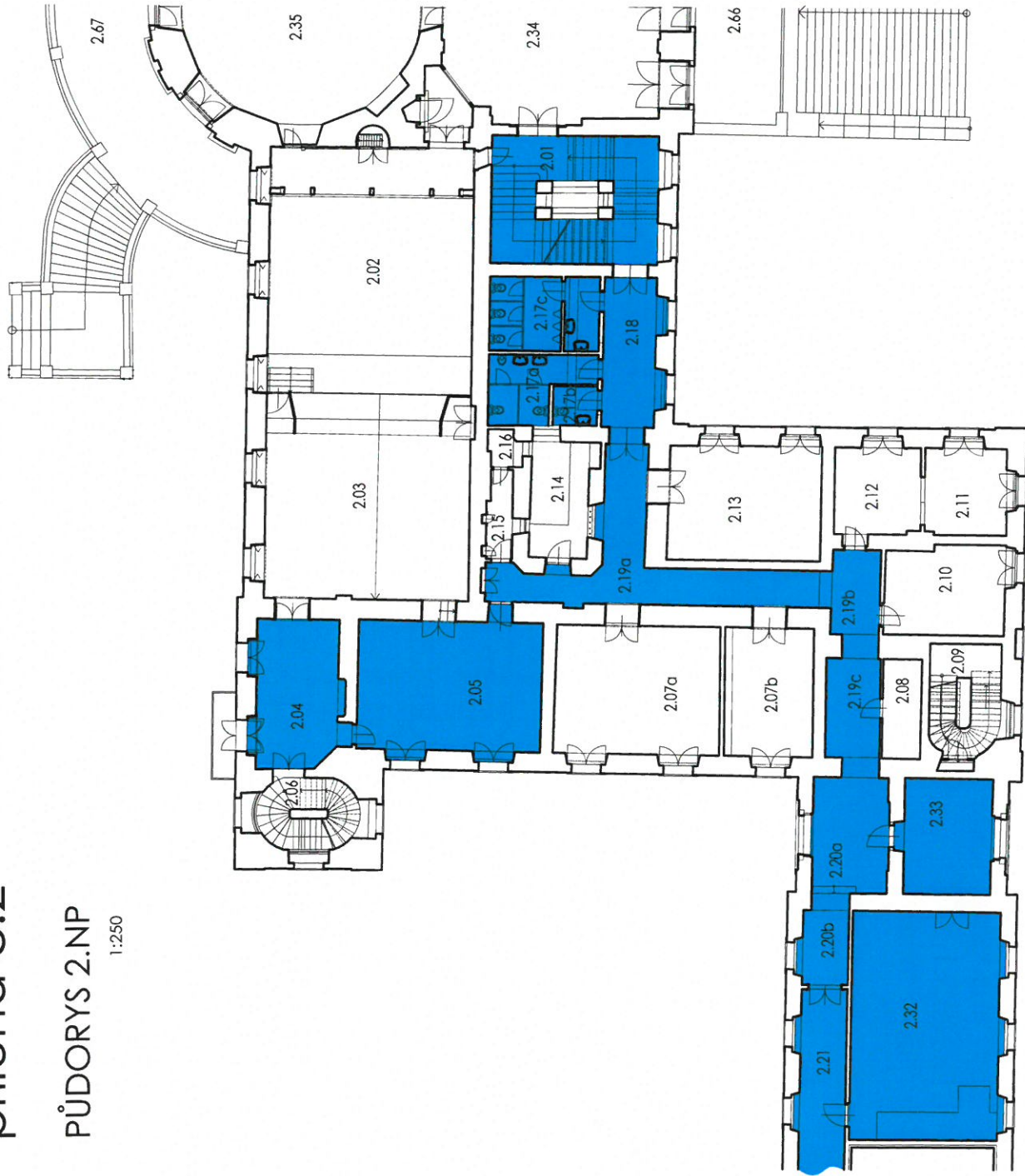


Budova	místnost	popis	plocha	%	užívání
zámek	1,01	Vstup - zádveří	17,84	25%	4,46
zámek	1,03a	Chodba	19,92	25%	4,98
zámek	1,03b	Chodba	16,15	25%	4,04
zámek	1,11	Plynová kotelna	55,42	25%	13,86
zámek	1,12	Schodiště hlavní	12,07	50%	6,04
zámek	1,13	Schodiště hlavní	4,46	50%	2,23
zámek	1,14	WC muži	7,17	50%	3,59
zámek	1,15a	WC ženy	6,45	50%	3,23
zámek	1,15b	WC invalidní	1,9	50%	0,95
zámek	2,01	Schodiště hlavní	36,85	50%	18,43
zámek	2,04	Kancelář FROV	21,27	100%	21,27
zámek	2,05	Kancelář FROV	40,90	100%	40,90
zámek	2,17a	WC ženy	9,92	50%	4,96
zámek	2,17b	WC invalidé	3,00	50%	1,50
zámek	2,17c	WC muži	13,77	50%	6,89
zámek	2,18	Chodba	13,59	50%	6,80
zámek	2,19a	Chodba	30,30	50%	15,15
zámek	2,19b	Chodba	8,46	50%	4,23
zámek	2,19c	Chodba	10,49	50%	5,25
zámek	2,20a	Chodba	16,15	50%	8,08
zámek	2,20b	Chodba	5,88	50%	2,94
zámek	2,21	Chodba	37,66	50%	18,83
zámek	2,32	Kancelář JU	58,01	100%	58,01
zámek	2,33	Kancelář JU	17,44	100%	17,44
zámek	3,01	Schodiště hlavní	37,46	50%	18,73
zámek	3,21	Učebna FROV	71,60	100%	71,60

celkem

364,39 m²

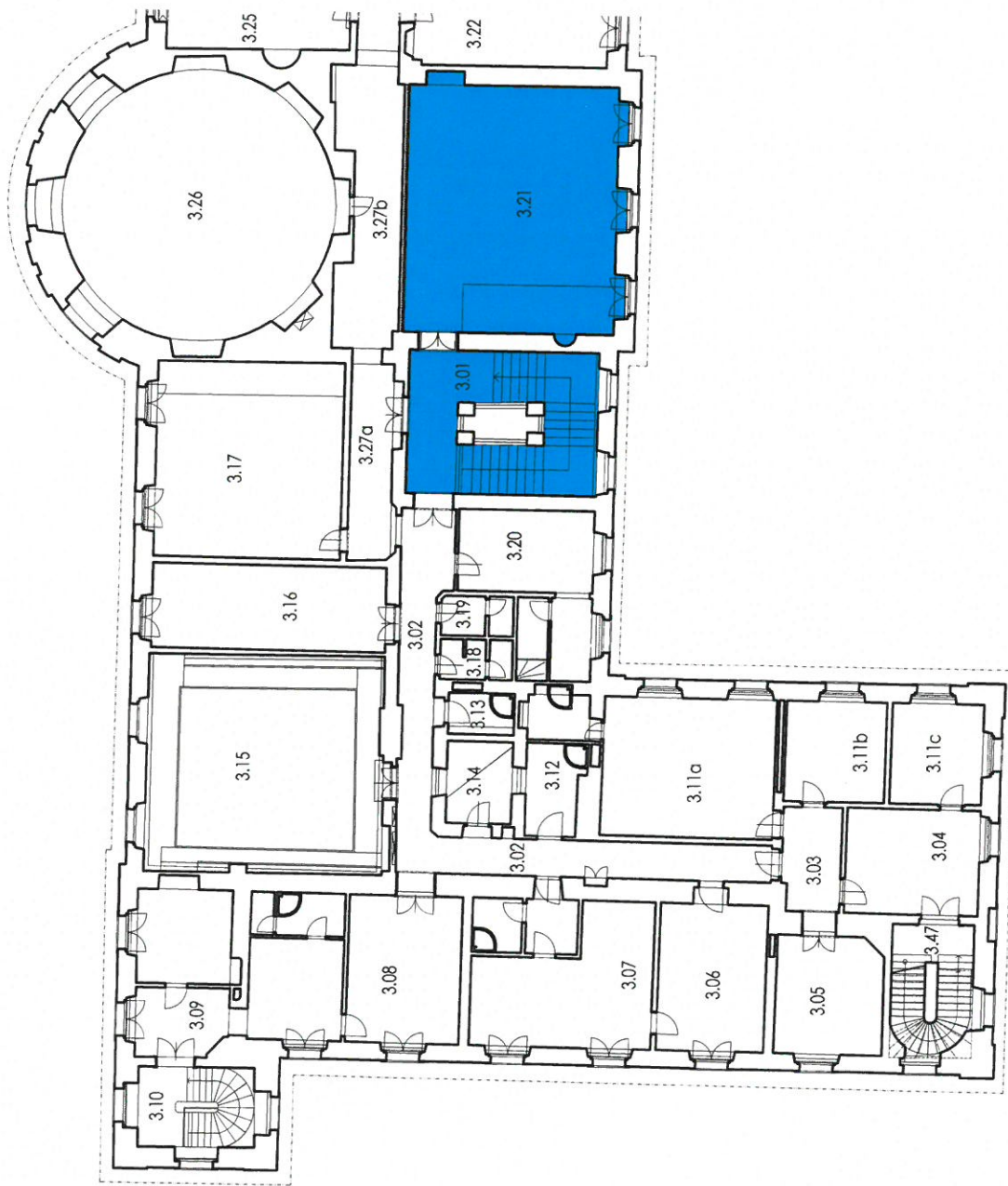
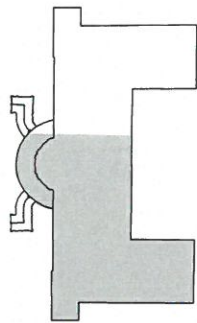


TABULKA MÍSTNOSTÍ 2.NP

Č.M.	MÍSTNOST	PLOCHA UŽÍVÁNÍ [m ²]
2.01	Schodiště hlavní	18,43
2.04	Kancelář FROV	21,27
2.05	Kancelář FROV	40,90
2.17a	WC ženy	4,96
2.17b	WC invalidé	1,50
2.17c	WC muži	6,89
2.18	Chodba	6,80
2.19a	Chodba	15,15
2.19b	Chodba	4,23
2.19c	Chodba	5,25
2.20a	Chodba	8,08
2.20b	Chodba	2,94
2.21	Chodba	18,83
2.32	Kancelář JU	58,01
2.33	Kancelář JU	17,44

PŮDORYS 3.NP

1:250



TABULKA MÍSTNOSTÍ 3.NP

Č.M.	MÍSTNOST	PLOCHA UŽÍVÁNÍ [m ²]
3.01	Schodiště hlavní	18,73
3.21	Učebna FROV	71,60