

Přednosti ALVAO Asset Management

Filozofie produktu:

Je nám jasné, že jakákoliv evidence je neoblíbená administrativní zátěž a proto při návrhu produktu máme vždy na paměti, že: „Když hledám informace, musím je snadno a rychle najít, a když je potřebuji pořídít nebo změnit preferuji, aby to produkt udělal v co nejvyšší míře za mě.“

Microsoft Partner

Silver Independent Software Vendor (ISV)
Silver Volume Licensing
Silver Software Asset Management



Microsoft Industry Awards 2006 Finalist
Microsoft Industry Awards 2007 Winner
Microsoft Industry Awards 2008 Finalist
Microsoft Technology Awards 2008 Finalist
Microsoft Technology Awards 2009 Finalist

Rozsáhlá knihovna vzorů softwarových produktů

ALVAO Asset Management vyniká celkovým rozsahem a frekvencí aktualizace knihovny vzorů softwarových produktů. V rámci předplacené maintenance získává zákazník zcela unikátní službu, kdy na základě zaslaných nerozpoznaných detekcí software provedeme jejich rozpoznání a zařadíme je do další verze knihovny. Tato služba výrazně snižuje pracnost a šetří čas na straně zákazníka.

Technicky: Podobně jako u antivirových programů, je její aktuálnost a četnost aktualizace hlavním faktorem pro úspěšnost a správnost auditu. Serverová komponenta – služba ALVAO Collector disponuje volitelnou funkcionalitou automatické aktualizace knihovny přes http protokol a volitelné automatické anonymní zasílání nerozpoznaných záznamů detekcí přes službu Web Services ALVAO SwLib.

ALVAO aktualizuje knihovnu softwarových vzorů týdně. Měsíčně přibývá do knihovny cca 250 nových softwarových produktů.

Knihovna softwarových vzorů obsahuje k 7.3.2013 více než 27 tisíc softwarový produktů od více než 8 tisíc výrobců/vydavatelů.

Bezagentová detekce HW i SW (Agent-less)

ALVAO Asset Management disponuje unikátní funkcionalitou získávání údajů o hardware a software bez nutnosti instalace či spouštění agentů. Tato funkčnost významně šetří čas a možné problémy spojené s konfigurací, instalací, aktualizací a údržbou agentů na koncové počítače.

Technicky: Použitá technologie využívá standardních služeb operačních systémů Microsoft Windows od verze 2000. V případě potřeby ALVAO disponuje Agentem pro detekce na Windows 98, 2000, XP, Vista, 7 pro detekování přes vyhrazený TCP/IP port, sdílenou souborovou složku nebo offline.

Intuitivní ovládání

Rozhraní systému ALVAO Asset Management je velmi podobné Microsoft aplikacím. Také logika aplikace je jednoduchá a připomíná práci se soubory v Průzkumníku Windows. Změny v umístění se provádějí jednoduše pomocí přetažením zařízení na nové místo nebo zaměstnance. Díky tomu si uživatelé systém snadno osvojí, zákazník ušetří za školení a zaměstnanci pracují efektivně.

Možnost evidovat libovolný majetek

Systému ALVAO Asset Management je postavený na zcela otevřené objektové architektuře, která umožňuje evidovat v systému zcela libovolné zařízení i služby (objekty). Každý takový objekt může mít vlastní vlastnosti, které potřebujete evidovat. Tato technologie umožňuje zákazníkovi systém přizpůsobit jeho reálným potřebám a to ve svém důsledku výrazně zvyšuje užitnost systému.

Technicky: Koncepce produktu je postavena na obecném objektovém datovém modelu. V praxi to znamená, že si můžete vytvořit šablony pro libovolné objekty včetně vlastností, které potřebujete u objektu sledovat.

Informace v přehledném stromu

Informace uložené v systému uživatelé vidí v přehledném stromu, který si zákazník tvoří evolučně podle svých potřeb dle organizační struktury společnosti nebo dle umístění. Systém umožňuje dědění libovolných vlastností v rámci stromu a to výrazně snižuje náročnost na ruční zadávání informací a chybovost jejich zadání.

Automatické generování názvů počítačů

ALVAO Asset Management podpoří vaše standardy v pojmenovávání počítačů, tiskáren, serverů apod. Jednoduše vydefinujete číselné řady a systém sám pojmenovává nová zařízení. Číselné řady můžete také využít pro evidenční nebo inventární čísla evidovaných zařízení. Díky tomu, jsou IT technici v čas informováni a nedochází ke kolizím v síti a Microsoft Active Directory.

Automatická historie změn hardware a software

Každý objekt v ALVAO Asset Management může mít aktivovaný automaticky generovaný deník všech událostí provedených s objektem a to jak ručně provedených, tak i vzniklých na základě detekcí počítačů. To znamená, že veškeré přesuny, instalace, předávací protokoly jsou důsledně zaznamenány včetně informace kdo, kdy změnu provedl. Díky tomu mohou v systému pracovat velké týmy lidí.

Aktivní gridy (tabulky)

Informace uložené ALVAO Asset Management se uživateli zobrazují ve zcela unikátním propracované gridu, který umožňuje snadné vytváření vlastních pohledů, filtrů a exportů např. do Microsoft Excelu. Tato technologie významně podporuje a usnadňuje opakované činnosti a zcela eliminuje potřebu vytváření statických „tiskových“ reportů.

Technicky: V gridu „Objekty“ si mohu udělat Pohledy (filtry) na určité objekty, které často řeším (telefony, SIM, servery atd.) V gridu „Deník“ si mohu udělat pohledy na události, které často řeším (instalace, protokoly, přesuny atd.)

Nativní podpora Microsoft Active Directory

ALVAO Asset Management je nativně integrovaný s Microsoft Active Directory, podporuje jeho správné a úplné nasazení a využívání v podniku. Microsoft Active Directory slouží jednak jako zdroj informací o počítačích, uživateli a organizačních útvarech ale také jako jednotné místo, které řídí uživatelské role a oprávnění v systému ALVAO. Úroveň integrace ve svém důsledku významně snižuje administrativní náklady spojené s provozováním obou systémů.

Možnost detailního nastavení oprávnění

ALVAO Asset Management umožňuje nastavovat práva v rámci stromové struktury, kdy každý tým se může starat i jinou část podniku. Také umožňuje nastavovat práva podle druhů objektů tzn. že jeden tým se stará o počítače, jiný o servery a jiný o mobilní telefony. Umožňuje lidem u účetního útvaru vidět nebo

editovat účetní vlastnosti. Nadřízený může vidět na intranetu svěřené majetky svých podřízených. Tento propracovaný systém nastavování oprávnění uspokojí potřeby libovolně velkého zákazníka.

Podpora rozsáhlých počítačových sítí

ALVAO Asset Management lze díky technologickému konceptu úspěšně provozovat jak v malých, tak i v rozsáhlých sítích. Služby zabezpečující detekování hardware a software počítačů lze v rozsáhlých sítích s podsítěmi nakonfigurovat do hierarchického uspořádání. Navíc služby disponují funkcionalitami pro časové plánování detekování počítačů a jejich vyhodnocování. Tyto funkcionality jsou důležité pro efektivní naplánování co nejmenšího vytěžení sítí a serverů v produkční době podniku.

Technicky: Produkt je navržen do třívrstvé architektury, kde je oddělena databázová, serverovou a uživatelská logika. Jednotlivé vrstvy lze provozovat na jednom serverovém systému, nebo na dedikovaných systémech, nebo na plně virtualizované serverové infrastruktuře. Collectory -> architektura... filtry IP adres... časová omezení

Softwarové profily

ALVAO Asset Management je vybaven technologií, která posouvá softwarový management na další úroveň. Díky této funkci můžete definovat SW profily pro každou pracovní pozici nebo pracoviště. Systém vás následně upozorňuje, zda někde nějaký SW nechybí nebo zda naopak nepřebývá a to bez ohledu na licence. Díky této technologii můžete předcházet incidentům a prostojům způsobených chybějící aplikací u pracovníka, který ji potřebuje ke své práci.

Portál pro zaměstnance a účetní

ALVAO Asset Management poskytuje zaměstnancům neustálý on-line přístup do evidence na intranetovém portálu kde vidí, jaký majetek jim byl svěřen a také jaké licence mají nebo jim schází. Portálové rozhraní je podobné Microsoft Sharepoint a je tedy snadné jej přímo integrovat do celého intranetu organizace.

Manažer čtečky čárových kódů

ALVAO Asset Management má funkci Manažer čtečky čárových kódů, která umožňuje efektivně naskladňovat větší počty zařízení. Podporuje jak využívání sériových kódů, inventárních kódů tak i dalších evidenčních čísel. Naskladnění většího množství zařízení je pomocí této funkce a čtečky velmi snadné.

Integrace na ALVAO Help Desk / Service Desk

ALVAO Asset Management je přímo integrován do systému ALVAO Help Desk / Service Desk a díky tomu vidíte v deníku každého objektu veškeré požadavky. U každého požadavku pak vidíte, jakého zařízení se požadavek týká a kdo zařízení užívá, kde je zařízení umístěno a další důležité informace potřebné k jeho řešení. Díky tomu můžete snadno posoudit poruchovost každého zařízení.

Modul ALVAO Mobile Inventory

Systemy ALVAO Asset Management a ALVAO Mobile Inventory umožňují zákazníkům provádět inventuru majetku evidovaného v ALVAO s využitím profesionálních mobilních terminálů pro snímání čárových kódů Motorola MC 3000 s Microsoft Windows Mobile. Uživatelské rozhraní systému je navíc přehledné a intuitivní, takže neklade zvýšené nároky na kvalifikaci pracovníků. Díky tomu dokáže zákazník výrazně zrychlit provádění inventury a podstatně snížit chybovost.

Hlavní přínosy ALVAO Asset Management

V oblasti řízení podnikatelských rizik

- Zjištění a měření rizika v oblasti právního či regulačního postihu spojených s užíváním nelegálního software ve společnosti.

V oblasti řízení nákladů v ICT oddělení

- Snížení finančních nákladů na software, hardware a související aktiva, zejména zvýšením efektivity jejich používání, zamezením zbytečných nákupů, zamezením plýtvání, efektivnějším využíváním multilicenčních smluv, zavedením a udržováním standardů hardwarového a softwarového vybavení
- Snížením časových a finančních nároku spojených s jednáním s dodavateli díky lepší a přesnější dostupnosti informací.
- Snížení finančních nákladů díky lepší finanční kontrole, zejména přesnější přípravě IT rozpočtů.
- Snížení časových nákladů na podporu koncových uživatelů díky snadno dostupným a přesným informacím
- Snížení časových nákladů na zvládnutí a zdokumentování každodenních operativních úkolů pracovníků ICT oddělení, zejména podporou a zautomatizováním rutinních procesů a postupů jako jsou například vybavování uživatelů technikou a softwarem, údržba a profylaxe techniky, řešení závad a reklamací, nástupy a výstupy zaměstnanců, pravidelné audity, inventarizace apod.

V oblasti firemní kultury a postavení společnosti v konkurenčním prostředí

- Kvalitnější rozhodování díky dostupnosti úplnějších a transparentnějších informací.
- Podklady pro rychlejší vyřešení IT aspektů při akvizicích, fúzích a dělení firmy.
- Lepší motivace pracovníků a vyšší spokojenost koncových uživatelů díky menšímu počtu IT problémů
- Nastolení pozitivní atmosféry, že organizace řeší problematiku rizik nelegálního software a není tedy terčem udání ze strany zaměstnanců nebo konkurentů.

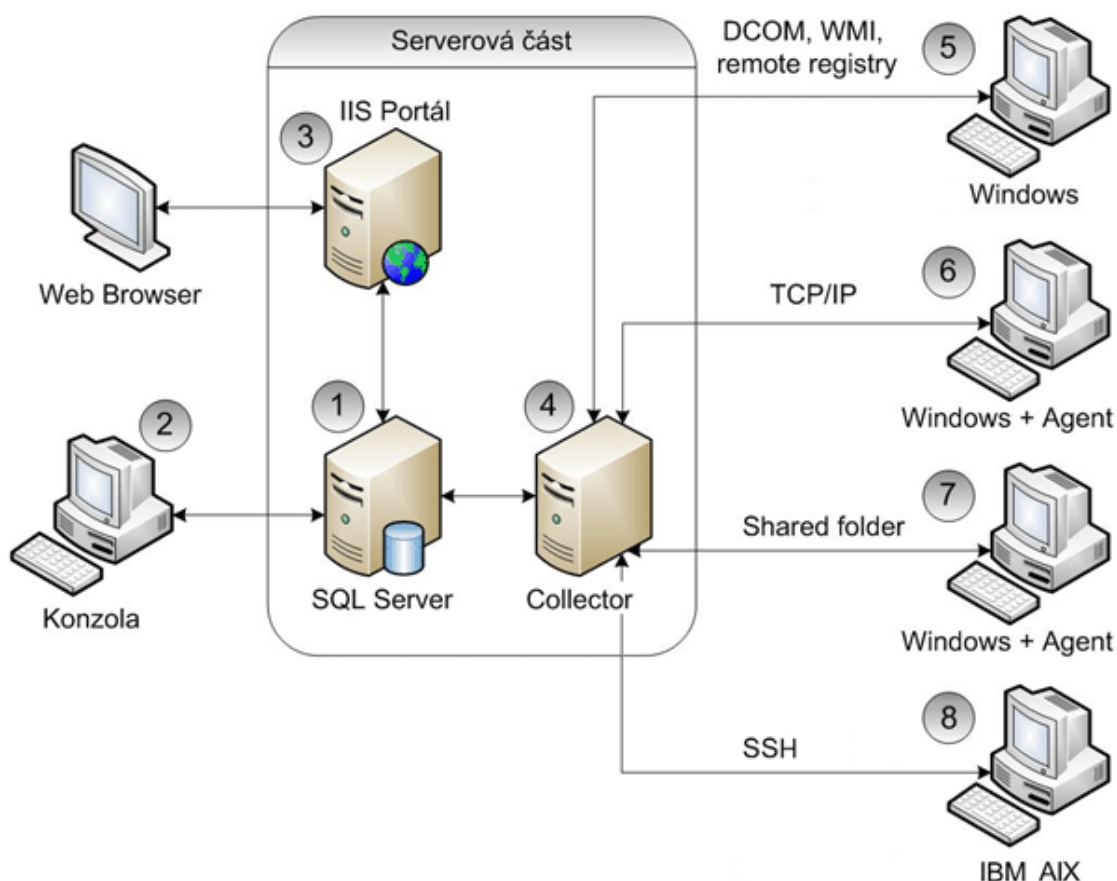
Architektura ALVAO Asset Management

Bezagentová detekce HW i SW (Agent-less)

ALVAO Asset Management disponuje unikátní funkcionalitou získávání údajů o hardware a software bez nutnosti instalace či spouštění agentů. Tato funkčnost významně šetří čas a možné problémy spojené s konfigurací, instalací, aktualizací a údržbou agentů na koncové počítače.

Podpora rozsáhlých počítačových sítí

ALVAO Asset Management lze díky technologickému konceptu úspěšně provozovat jak v malých, tak i v rozsáhlých sítích. Služby zabezpečující detekování hardware a software počítačů lze v rozsáhlých sítích s podsítěmi nakonfigurovat do hierarchického uspořádání. Navíc služby disponují funkcionalitami pro časové plánování detekování počítačů a jejich vyhodnocování. Tyto funkcionality jsou důležité pro efektivní naplánování co nejmenšího vytěžení sítě a serverů v produkční době podniku.



1. Databáze. Všechny evidované údaje se ukládají do databáze. Pokud systém používá více uživatelů, všichni pracují se společnou sdílenou databází. Jako databázový systém může být použit MS SQL Server a jeho Express edice.

2. Konzola - je základním programem pro práci se systémem. Uživatel se prostřednictvím konzoly připojuje k databázi. Jedná se o Win32 aplikaci.

3. Intranet. Součástí systému je intranetové rozhraní, které dovoluje prohlížet a měnit údaje v databázi pomocí webového prohlížeče. Přístup do databáze přes intranet (nebo internet) nedovoluje provádět všechny operace jako Konzola. Jeho hlavním účelem je zajistit pracovníkům ICT přístup do databáze při řešení technických problémů mimo jejich pracoviště.

4. Collector - Win32 aplikace, která provádí vzdálené detekce hardware a software počítačů v síti. Údaje se detekují na základě požadavku, který vydá pracovník ICT přes Konzolu. Požadavek je uložen do databáze (1). Collector vyřizuje vydané požadavky a výsledky detekcí zapisuje zpět do databáze, odkud jsou přístupné uživateli přes Konzolu. Collector může být spuštěn jako interaktivní aplikace, nebo jako systémová služba např. na serveru. Údaje lze detekovat 3 způsoby, viz body (5) až (7).

5. Detekce bez Agenta. Collector dokáže detekovat údaje z počítačů s Windows 2000 a XP aniž by na nich musel být nainstalován Agent. Detekce se provádí prostřednictvím protokolu DCOM, WMI a Remote Registry.

6. Detekce s Agentem přes TCP/IP. Na stanicích s operačními systémy Windows 95/98/Me i NT/2000/XP/Vista/7/8 je možné provádět detekce pomocí Agenta. Na Windows NT/2000 a XP je Agent implementován jako systémová služba. Na Windows 95/98 a Me se jedná o skrytou aplikaci, která je spuštěna při startu Windows. Collector komunikuje s Agentem protokolem TCP/IP. Použití Agenta na Windows 2000/XP má opodstatnění v případech, kdy zabezpečení sítě nedovoluje použití DCOM.

7. Detekce s Agentem přes sdílenou složku. Agent může s Collectorem komunikovat také prostřednictvím sdílené složky na serveru. Tato varianta je zachována z důvodu kompatibility se staršími verzemi systému. Při použití Agenta doporučujeme zvolit komunikaci přes TCP/IP.

ALVAO Configuration Management

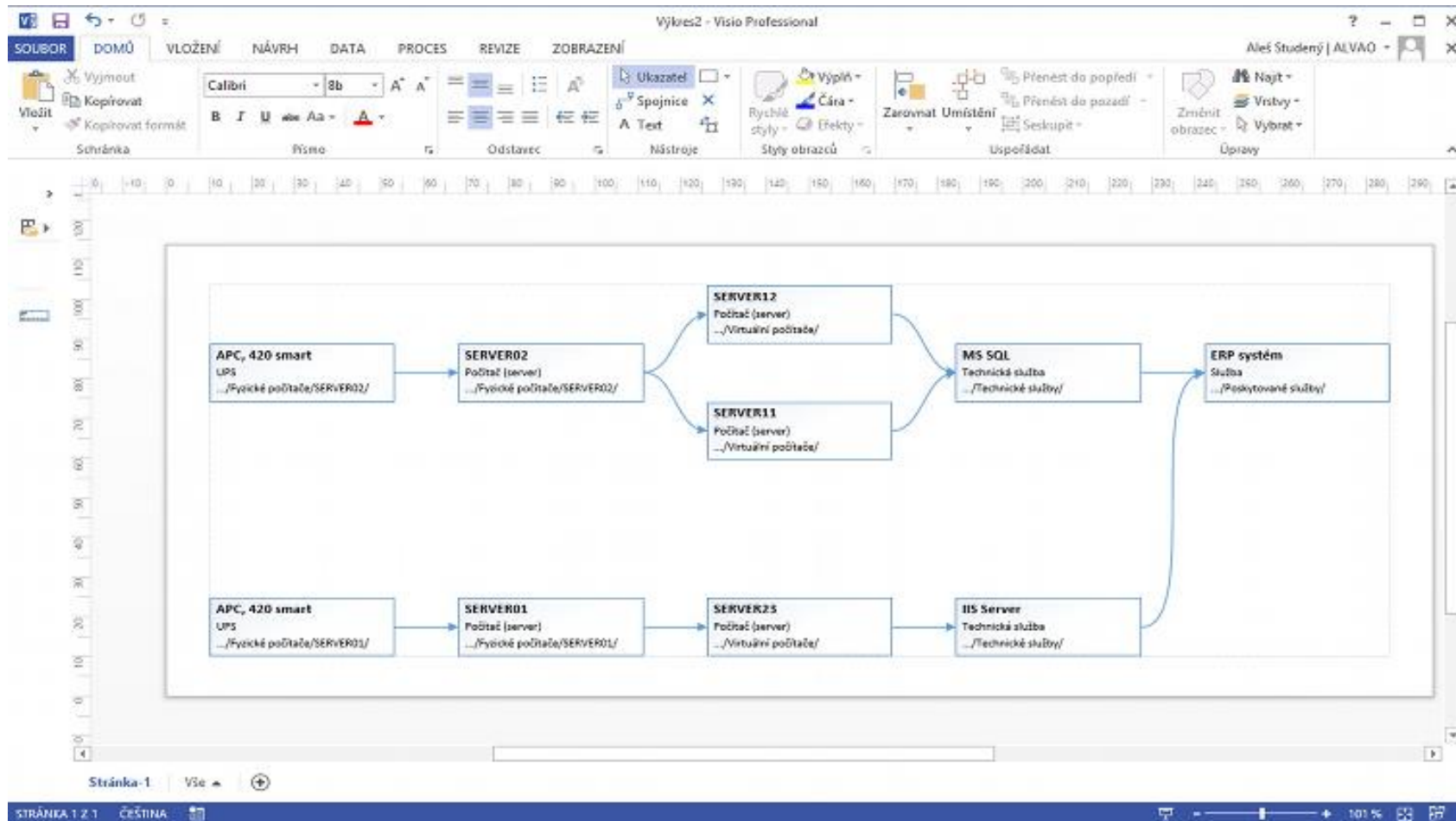
Modul ALVAO Configuration Management umožňuje definovat Vazby mezi objekty v ALVAO Asset Management. Tato funkcionality vám pomůže lépe evidovat závislosti jednotlivých technických prvků a také jejich vazby na technické služby a následně i na služby, které poskytujete do celé organizace. Díky tomu můžete lépe plánovat změny a analyzovat dopady při haváriích.

itsMF Czech Republic
The IT Service Management Forum
ITSM Projekt roku 2013, 1. místo



Microsoft Partner
Silver Software Asset Management
Silver Application Development





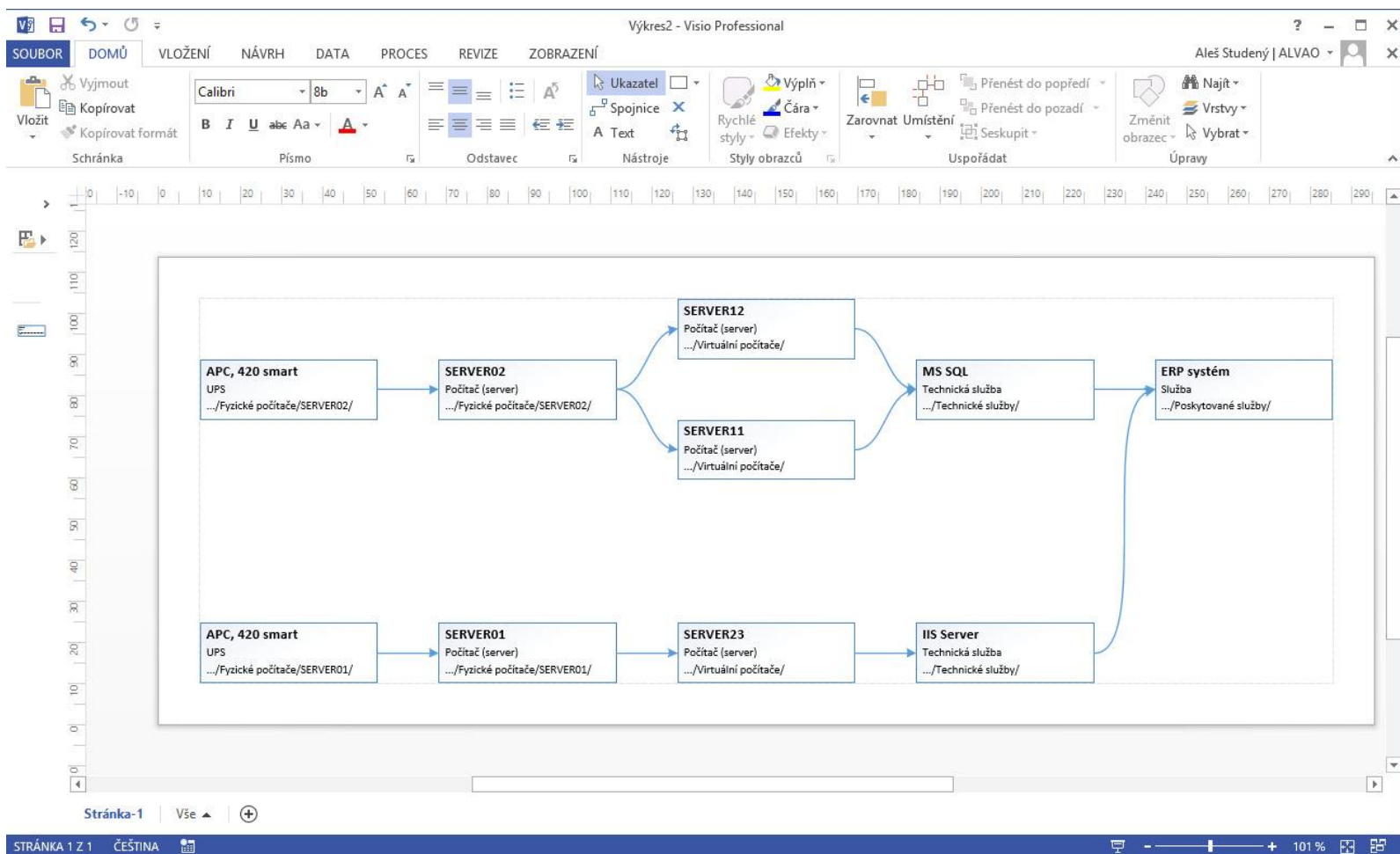
The screenshot displays the ALVAO Asset Management application window. The left sidebar shows a hierarchical tree view of assets under 'Naše Firma a.s.', including departments like 'Generální ředitelství' and 'Oddělení informatiky', and various server and peripheral devices. The main area shows a table of relationships between assets.

Typ vazby	Druh objektu	Název objektu	Upraveno	Upravit	Přímá
Je používán	Technická služba	DC - Active Directory	18. 3. 2014 13:12	Petr Novák (Demo)	Ne
Je používán	Technická služba	DNS	18. 3. 2014 13:12	Petr Novák (Demo)	Ne
Je používán	Technická služba	MS SQL	18. 3. 2014 13:12	Petr Novák (Demo)	Ne
Je používán	Technická služba	MS SQL	18. 3. 2014 13:13	Petr Novák (Demo)	Ne
Je používán	Služba	ERP systém	18. 3. 2014 12:55	Mírek Veselý (Demo)	Ne
Je používán	Počítač	SERVER10	18. 3. 2014 13:09	Petr Novák (Demo)	Ano
Je používán	Počítač	SERVER11	18. 3. 2014 13:10	Petr Novák (Demo)	Ano
Je používán	Počítač	SERVER12	18. 3. 2014 13:10	Petr Novák (Demo)	Ano
Je používán	Počítač	SERVER13	18. 3. 2014 13:10	Petr Novák (Demo)	Ano
Používá	UPS	APC, 420 smart	18. 3. 2014 14:39	Mírek Veselý (Demo)	Ano

At the bottom of the window, a status bar indicates: 'Pro zobrazení nápovědy stiskněte klávesu F1.' | Objekt: Naše Firma a.s.\Oddělení informatiky\Serverovna\

Asset Management portál pro uživatele, který zde vidí svěřený majetek

Díky propojení na Microsoft Visio, si můžete vazby vizualizovat pro lepší přehlednost. To vám pomůže při analyzování dopadu změn a nebo při řešení havárie.



Microsoft Visio- Vizualizace Vazeb mezi objekty

ALVAO Software Asset Management Assistant

ALVAO Asset Management je možné rozšířit i modul ALVAO Software Asset Management Assistant, který kontroluje všechny počítače ve společnosti a pokud najde problém, zajistí jeho nápravu. Díky tomuto modulu získáte pomocníka s umělou inteligencí, který výrazně ulehčí práci IT týmu při udržování licencí čistoty. ALVAO SAM Assistant je zcela nepostradatelný pro Softwarového manažera nebo IT manažera v každé společnosti.

Tento modul vychází z informací v evidenci licencí v systému ALVAO Asset Management. Odpovědná osoba za licenční čistotu ve společnosti definuje, které konkrétní osoby zodpovídají za čistotu na konkrétních počítačích – zda je to určitý IT specialista nebo přímo uživatel daného zařízení. Následně definuje, které SW produkty by měl ALVAO SAM Assistant automaticky kontrolovat.

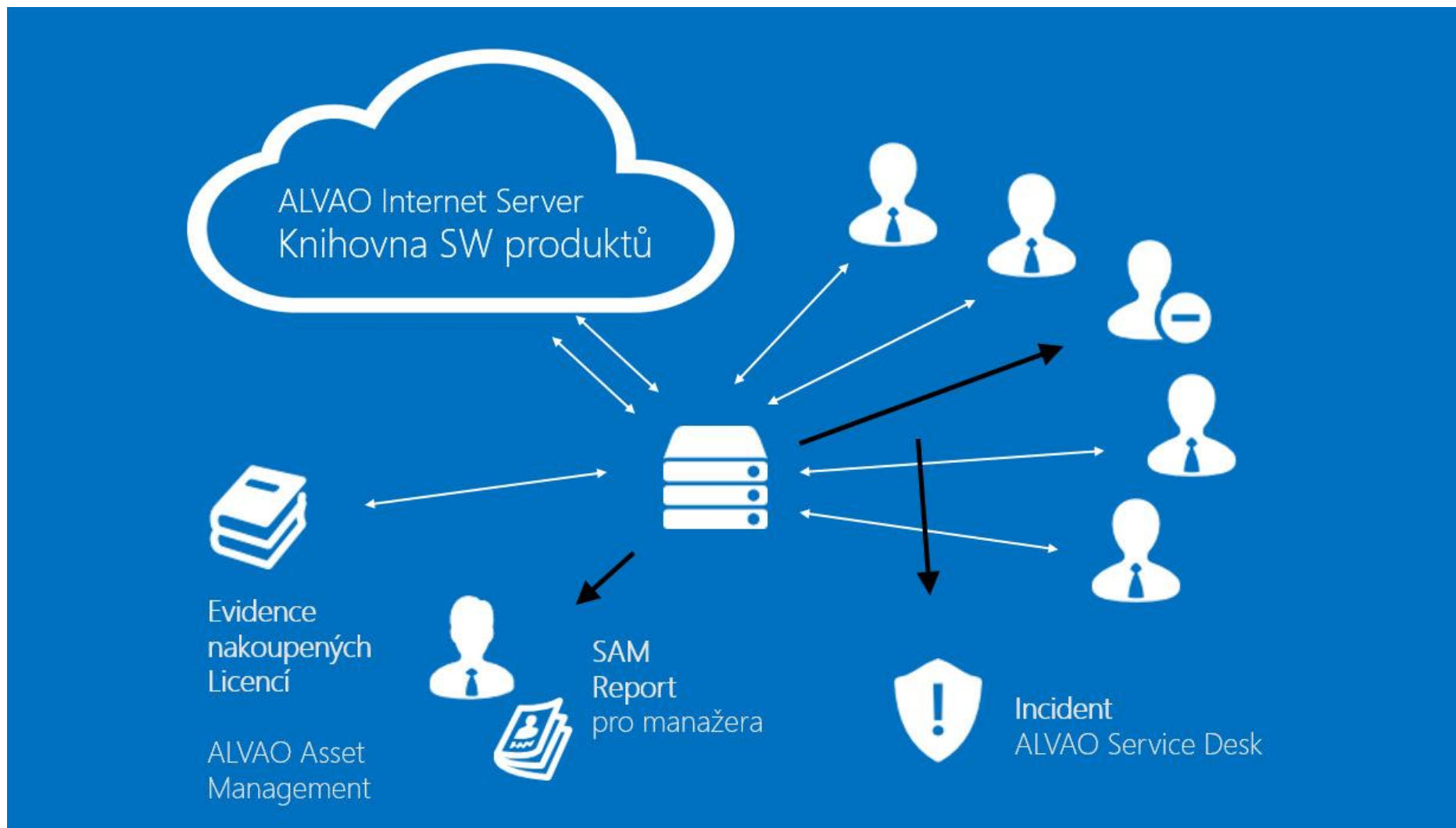
Také můžete umožnit, aby ALVAO SAM Assistant některé licence přiřazoval a odebíral zcela automaticky podle potřeby. To může šetřit práci IT týmu při práci s licencemi, které jsou nakupovány ve velkých množstvích. ALVAO SAM Assistant přiděluje licence inteligentně a snaží se přidělit správnou licenci na správný instalovaný SW, při čemž respektuje i nákladová střediska, která licenci vlastní.

itSMF Czech Republic
The IT Service Management Forum
ITSM Projekt roku 2013, 1. místo



Microsoft Partner
Silver Software Asset Management
Silver Application Development





Veškerou následnou rutinní činnost zajišťuje ALVAO Server, který pracuje plně automaticky a nezávisle na lidském zásahu. ALVAO Server sám sleduje počítače a v pravidelných intervalech je detekuje. Hlídá, které počítače ještě nejsou detekované a pokud se počítač připojí do sítě, zahájí jeho detekci. Hlídá také stáří detekce, a pokud přesáhne nastavenou mez, zařadí počítač opět do fronty k detekci.

ALVAO Server automaticky kontroluje aktuálnost knihovny softwarových produktů, která zajišťuje správné rozpoznání potřebné licence nutné k pokrytí konkrétního SW produktu. Pokud ALVAO Server zjistí, že je knihovna zastaralá provede její aktualizaci přímo skrze internet.

Pokud ALVAO Server i přesto najde neznámý SW produkt v síti, odešle zcela anonymně požadavek na centrální internetový server ALVAO. Naši licenční specialisté produkt identifikují a podle jeho licenční smlouvy jej správně klasifikují a přidají do knihovny. ALVAO Server si následně stáhne novou knihovnu z internetu a provede opětovné rozpoznání.

Upoznění na nepovolený software - Zpráva (HTML)

Soubor Zpráva

Od: Jan Prudík | ALVAO
Komu: Tomáš Kodrňák | ALVAO
Kopie:
Předmět: Upoznění na nepovolený software

Odesláno: čt 23.2.2012 15:50

Dobrý den,
na vašem počítači/počítačích byl detekován následující nepovolený software:

Počítač	Software	Alternativní schválený software
NTBALC11	AntiVir 10 Desktop	
NTBALC11	BSPlayer 2 Pro	
NTBALC11	DAEMON Tools Lite 4	v:\Užitečný software\Virtual CDROM\
NTBALC11	HP ProtectTools Security Manager 6	
NTBALC11	Paint Shop Pro 7	
NTBALC11	SpyBot - Search & Destroy 1	
NTBALC11	TeamViewer	
NTBALC11	WinRAR	7-Zip

Počítačové hry:

Počítač	Název detekované hry / cesta k souboru
NTBALC11	ANNO 2070
NTBALC11	E:\hry\SO\hl.exe
NTBALC11	Need for Speed The Run, ádříč 1.0
NTBALC11	Quake Live Internet Explorer Plugin
NTBALC11	Steam

Odinstalujte tento nepovolený software, případně požádejte Administrátora, aby software odinstaloval. V případě, že produkt nutně potřebujete k práci, požádejte nadřízeného, aby Vám byla zakoupena licence.
Pozn.: U některého software je možné použít alternativní schválený software, který je uveden ve sloupci "Alternativní schválený software".

Jan Prudík | ALVAO



Pokud ALVAO Server identifikuje, že na daném počítači je nelegální SW, zašle e-mailem upozornění na zodpovědnou osobu o porušení firemní směrnice. Tento e-mail obsahuje nejen informace o tom, který SW nemá na počítači být, ale zároveň informace o náhradním SW, který je schválenou ekvivalentní náhradou daného produktu.

Daný počítač je zařazen do zostřené režimu kontroly. Pokud zaměstnanec neprovede do určeného času nápravu, ALVAO Server zašle další upozornění, které je obvykle směřováno i na nadřízeného daného pracovníka. ALVAO Server může také založit tento Incident v systému ALVAO Service Desk.

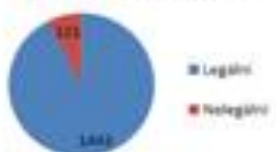
Celý tento proces probíhá dávkově, aby nedocházelo k přetížení SQL serveru, a je možné jej naplánovat noční hodiny. Díky této autonomní inteligenci se SAM manažer nemusí o nic starat ani hledat v aplikaci a výsledky interního SW auditu obdrží v jednom reportu obvykle jednou za měsíc.

Software Management Report

Tento report vám pomáhá při kontrole procesu správy softwarových aktiv. Vidíte, v jakém stavu máte software ve společnosti a jak se využívají licence. Zda proces funguje správně a včasní platby, jak mají. Zda jsou licence zaplány a přiděleny. Také vidíte, zda technologické komponenty jsou v pořádku. Report zobrazuje přehledné informace o auditované software.

Kontrola zapisování licencí a jejich přidělování

Přehled licencí a instalací



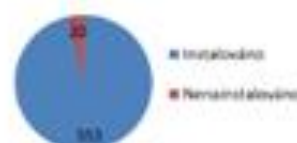
Množství informací najdete v dokladu „Přehled licencí a instalací“

Instalace bez přidělených licencí



- TOP 3 počítače bez licencí:
- NTB152 (Jan Vrána)
 - NTB96 (Sádek)
 - NTB160 (Petr Novák)

Zbytečně přidělené licence



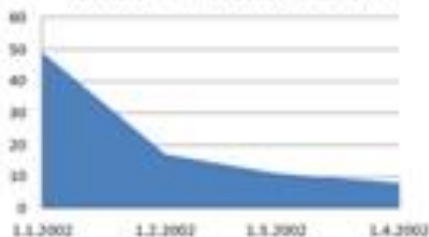
- TOP 3 počítače se zbytečnou licencí:
- NTB12 (Léon Dvořák)
 - NTB26 (Jiří Kopeček)
 - NTB28 (Serverovna)

Nepřidělené licence



- TOP 3 software bez licencí:
- MS Office (12 kusů)
 - MS Project (3 kusy)
 - Nero (23 kusů)

Nově zapsané licence (doklady)



Možné problémy v evidenci licencí (doklady):

- 18 licencí nemá vazbu na doklad o nabytí
- 3 licencí nemá uvedenou jedinečnou mutaci

Končící licence v následujících třech měsících:

Název produktu	Kusů	Platnost do
Microsoft Server 2003	3	17.5.2011
Microsoft Office 2003	18	3.6.2011
AutoCAD	3	14.7.2011

+ dalších 27 licencí bude končit během následujících 67 měsíců

Množství informací najdete v dokladu „Evidence licencí“ doplněný „Přehled IT“



Certifikát

IC-20170901



ALVAO Asset Management, verze 10
Ověření shody s požadavky v Usnesení vlády České republiky č. 624 /2001 Sb.
o pravidlech, zásadách a způsobu zabezpečování kontroly užívání počítačových programů

Objednatel:
ALVAO s.r.o., Hlohová 1455/10, 591 01 Žďár nad Sázavou

Inspekce IT/IS v rozsahu zákazníkem definované funkcionality a etalonu
provedená dle schváleného metodického pokynu IO-MP-CLIETA.
Posuzovaná kritéria jsou uvedena v Inspekčním protokolu IP-20170901.




Hodnocení: Splňuje požadavky v rozsahu stanoveném předmětem inspekce

Platný od **14. 9. 2017**

ID projektu: I20170801

A-TEST je inspekční orgán č. I-4042, zřízený RELSIE spol. s r.o.,
akreditovaný Českým institutem pro akreditaci, o. p. s. podle ČSN EN ISO/IEC 17020:2012.

podpis 
ředitel A-TEST

datum 14. 9. 2017



Pink Elephant

5575 North Service Road, Suite 200
Burlington, Ontario L7L 6M1
Canada

Telephone: 905-331-5060
Toll Free: 1-888-273-PINK
Fax: 905-331-5070

www.pinkelephant.com

November 27, 2017

Re: ALVAO v10.0 – PinkVERIFY™ 2011

To Whom It May Concern:

This letter is to confirm that ALVAO v10.0 has passed the PinkVERIFY 2011 assessment and as such, this tool has been officially certified as ITIL® compatible by Pink Elephant, the world's leading IT Service Management education and consulting provider.

A Pink Elephant IT Management Consultant assessed and confirmed compatibility of ALVAO v10.0 in the following ITIL 2011 processes:

- Asset Management
- Change Management
- Incident Management
- Problem Management
- Request Fulfillment
- Service Asset & Configuration Management
- Service Catalog Management

The PinkVERIFY logo is the stamp of approval issued by Pink Elephant for Service Management tools that meet the minimum functional criteria for the ITIL process. ALVAO s.r.o is authorized to use this logo, which denotes the number of ITIL 2011 processes in association with the verified tool, until June 15, 2018. The product appears in the toolsets section of Pink Elephant's PinkVERIFY webpage at www.pinkelephant.com.

Sincerely,

Susan Taylor-Kusek
Director, Marketing
Pink Elephant

®



Pink Elephant

5575 North Service Road, Suite 200
Burlington, Ontario L7L 6M1
Kanada

Telefon: 905-331-5060
Bezplatná linka: 1-888-273-PINK
Fax: 905-331-5070

www.pinkelephant.com

27. listopadu 2017

Věc: ALVAO v10.0 – Pink VERIFY™ 2011

Všem, kterých se to týká:

Tímto potvrzujeme, že systém ALVAO v10.0 úspěšně prošel certifikačním procesem Pink VERIFY 2011, čímž byla oficiálně potvrzena kompatibilita tohoto nástroje s předpisy ITIL / byl certifikován jako ITIL® kompatibilní/ společností Pink Elephant, přední světovou firmou poskytující konzultace a školení v oblasti řízení a správy IT služeb.

Konzultant Pink Elephant pro správu IT vyhodnotil a potvrdil kompatibilitu ALVAO v10.0 v následujících procesech ITIL 2011:

- Správa aktiv
- Řízení změn
- Řešení incidentů (tj. každodenních potíží)
- Proaktivní snižování výskytu incidentů a jejich dopadu
- Plnění běžných žádostí
- Servis aktiva a správa konfigurace (Evidence veškerých IT zařízení a SW licencí)
- Správa katalogu poskytovaných služeb

Logo Pink VERIFY je schvalovací ochranná známka, kterou vydává Pink Elephant pro nástroje správy a řízení služeb, které splňují minimální funkční kritéria pro procesy ITIL. Společnost ALVAO s.r.o. je oprávněna používat toto logo, které označuje počet procesů ITIL 2011 souvisejících s ověřeným nástrojem, a to až do 15. června 2018. Tento produkt je uveden na webové stránce Pink VERIFY Pink Elephant v sekci soubory nástrojů na www.pinkelephant.com.

S pozdravem

- podpis nečitelný -

Susan Taylor-Kusek
ředitelka, Marketing
Pink Elephant

Tlumočnická doložka

Jako tlumočnick jazyka anglického a ruského,
jmenovaný rozhodnutím Krajského soudu v Brně
ze dne 27. listopadu 2000 č.j. Spr 2611/99 stvrzuji,
že překlad souhlasí s textem připojené listiny.

V překladu jsem provedla
tyto opravy:.....

Tlumočnický úkon je zapsán
pod poř.č. **3329**.....deníku.

Tlumočné a náhradu nákladů účtuji
podle připojené likvidace na základě
dokladů čís. Fa 01/18.....

L.S.

Ve Zlíně dne...15. prosince 2017.....

podpis tlumočnicka.....
PhDr. Ivana Kubečková



Ivana Kubečková