

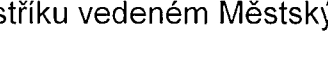



KUPNÍ SMLOUVA č. j. SOAA-ESPO/4275/2018/1

dle § 2079 a násl. zákona č. 89/2012 Sb., občanský zákoník (dále jen „OZ“)

uzavřená níže uvedeného dne, měsíce a roku mezi smluvními stranami

XANADU a.s.

se sídlem: Žirovnická 2389, Praha 10, PSČ 106 00
zastoupená: Ing. Tomášem Netolickým, členem představenstva
IČ: 14498138
DIČ: CZ14498138
bankovní spojení: 
číslo účtu: 
kontaktní osoba: 
e-mail: 
zapsaná v obchodním rejstříku vedeném Městským soudem v Praze, oddíl B, vložka 17555
(dále jen „prodávající“)

a

Kupující

Česká republika –

Státní oblastní archiv v Praze

se sídlem: Archivní 2257/4, 149 00, Praha 4
zastoupený: PhDr. Danielem Doležalem, Ph. D., ředitelem archivu
IČ: 70979391
DIČ: CZ70979391
bankovní spojení: 
číslo účtu: 
pověřený pracovník: 
tel: 
e-mail.: 

(dále jen „kupující“)

I.

Úvodní ustanovení

Tato kupní smlouva byla smluvními stranami uzavřena na základě rámcové smlouvy „dodávky výpočetní techniky na rok 2016 - 2017“ č. j. MV-38299-133/VZ-2015 uzavřené dne 15.07.2016 (dále jen „rámcová smlouva“).

II.

Předmět plnění

1. Předmětem této smlouvy je stanovení podmínek pro dodávky výpočetní techniky, specifikované v příloze č. 1 této kupní smlouvy.
2. Kupující se zavazuje předmět plnění převzít a zaplatit sjednanou cenu dle článku III.

III.

Kupní cena

1. Nabídnuté jednotkové ceny uvedené v příloze č. 1 této kupní smlouvy jsou považovány za ceny nejvýše přípustné a nepřekročitelné, zahrnující cenu za dopravu do místa plnění, včetně dalších nákladů související s dodávkou předmětu plnění v této smlouvě výslovně neuvedených (v tomto případě včetně montáže). Změna nabídnutých jednotkových cen je možná pouze na základě změny právních předpisů, a to při změnách daňových sazeb (DPH).
2. Nabídnuté jednotkové ceny se mohou měnit v závislosti na aktuální upřesněné specifikaci kupujícím dle aktuální potřeby. Pokud specifikace nebude změněna, platí ustanovení předchozího odstavce.

IV.

Doba a místo plnění

1. Prodávající je povinen dodat smluvené zboží v následujících termínech: *Do 30 kalendářních dní od podpisu smlouvy – „AVÍZO“ před dodáním nutné (nutno dohodnout přesné datum s našimi IT techniky):*

2. **Příloha č. 1** - Státní oblastní archiv v Praze, Archivní 2257/4, 149 00 Praha 4,
3.patro kancelář č. 3.068



V.

Všeobecné dodací podmínky

1. Dodávka zboží bude považována za uskutečněnou jejím převzetím kupujícím a podpisem dodacího listu zástupci obou smluvních stran v místě plnění. Jedno vyhotovení dodacího listu zůstane kupujícím a druhé vyhotovení bude předáno prodávajícímu.
2. Kupující nabývá vlastnické právo k dodanému zboží jeho převzetím a je oprávněn zboží používat. Přejednost nebezpečí škody na zboží se řídí ustanovením § 2121 - 2125 OZ.

VI.

Platební podmínky

1. Platba za uskutečněné dodávky předmětu plnění bude prováděna bezhotovostním platebním převodem na základě daňového dokladu vystaveného prodávajícím do 14 kalendářních dnů po řádném předání a převzetí dodávky kupujícím. Přílohou každého daňového dokladu bude zástupci obou stran podepsaný dodací list potvrzující, že dodávka byla dodána kupujícímu v požadovaném množství a kvalitě.
2. Daňový doklad musí obsahovat č. j. kupní smlouvy, č. j. rámcové smlouvy, ke které se dodávka vztahuje, všechny údaje uvedené v § 29 a násl. zákona č. 235/2004 Sb., o dani z přidané hodnoty, ve znění pozdějších předpisů, a údaje uvedené v § 435 OZ.
3. Daňové doklady jsou splatné do 30 kalendářních dnů ode dne jejich prokazatelného doručení příslušnému kupujícímu na adresu uvedenou v konkrétní kupní smlouvě (místo plnění).
4. Daňový doklad je považován za proplacený okamžikem odepsání příslušné finanční částky z účtu kupujícího ve prospěch účtu prodávajícího.
5. U daňových dokladů předložených po 7. prosinci daného kalendářního roku je splatnost stanovena na 60 dnů ode dne doručení kupujícímu.
6. Kupující je oprávněn před uplynutím lhůty splatnosti daňového dokladu vrátit prodávajícímu bez zaplacení takový daňový doklad, který neobsahuje náležitosti stanovené touto kupní smlouvou nebo obecně závaznými právními předpisy, není doložen kopií potvrzeného dodacího listu, obsahuje jiné cenové údaje nebo jiný druh plnění než dohodnutý ve smlouvě nebo budou-li tyto údaje uvedeny chybně, a to s uvedením důvodu vrácení. Prodávající je povinen v případě oprávněného vrácení daňového dokladu tento daňový doklad opravit nebo vyhotovit znovu. Důvodným vrácením daňového dokladu přestává běžet původní lhůta splatnosti. Nová lhůta splatnosti v původní délce splatnosti běží znovu ode dne doručení opraveného nebo nově vystaveného daňového dokladu kupujícímu.
7. Platby budou realizovány v Kč na základě předloženého daňového dokladu.
8. Zálohové platby kupující neposkytuje.

VII.

Záruka

1. Prodávající se zavazuje poskytovat záruční dobu na zboží v délce minimálně 60 měsíců.
2. Ostatní podmínky týkající se záruky se řídí ustanoveními rámcové smlouvy, a pokud rámcová smlouva podmínky týkající se záruky neupřesňuje, ustanoveními OZ.

VIII.

Vady

1. Prodávající je povinen dodat zboží v množství, druhu a jakosti (technické parametry) dle kupní smlouvy a při dodržení obchodních podmínek sjednaných v rámcové smlouvě včetně podmínek pro přepravu do místa dodání. Kupující je povinen dodané zboží převzít a zaplatit kupní cenu.
2. Poruší-li prodávající povinnosti stanovené v článku VIII. odst. 1 této kupní smlouvy, jedná se o vady plnění. Za vady plnění se považuje i dodání jiného druhu zboží, než určuje tato kupní smlouva. Kupující je povinen reklamovat vady bezodkladně po jejich zjištění.
3. Zjistí-li kupující vady týkající se jakosti dodaného zboží již při dodání, je oprávněn odmítnout jejich převzetí a od této kupní smlouvy odstoupit. To platí i při dodání jiného druhu zboží, než určuje tato kupní smlouva. Odstoupení od této kupní smlouvy bezodkladně kupující písemně oznámí prodávajícímu.
4. Vady, které se týkají jakosti dodaného zboží, které kupující zjistí až po převzetí dodávky, je prodávající povinen odstranit nejpozději do 7 dnů od oznámení reklamace. Prodávající odstraní vady bezúplatně dodáním náhradního plnění v množství a jakosti dle této kupní smlouvy. Obdobně postupuje prodávající i v případě, nevyužije-li kupující svého práva na odstoupení od smlouvy podle článku VIII. odst. 3 této kupní smlouvy.
5. Ujednáním o náhradním plnění není dotčena odpovědnost dodavatele za škodu.

IX.

Odstoupení od smlouvy

1. Odstoupení od smlouvy se řídí ustanoveními § 2001 a násl. OZ.
2. Smluvní strany pokládají za podstatné porušení smlouvy prodlení prodávajícího se splněním předmětu této kupní smlouvy ve sjednaném termínu dle článku IV. této smlouvy nebo nedodání předmětu plnění v požadované kvalitě a množství dle této smlouvy.
3. Kupující je oprávněn od této kupní smlouvy odstoupit, pokud prodávající nedodá předmět plnění ani po uplynutí 14 kalendářních dnů po řádném termínu dodání.
4. Kupující je oprávněn odstoupit od smlouvy, jestliže nabyde právní moci rozhodnutí insolvenčního soudu, kterým se osvědčuje úpadek prodávajícího dle zákona č. 182/2006 Sb., o úpadku a způsobech jeho řešení (insolvenční zákon), ve znění pozdějších předpisů.

X.

Sankce

1. Prodávající je oprávněn požadovat na kupujícím úrok z prodlení za nedodržení termínu splatnosti daňového dokladu ve výši 0,05 % z oprávněně účtované částky za každý i započatý den prodlení. Výše sankce není omezena.

2. Kupující je oprávněn požadovat na prodávajícím smluvní pokutu za nedodržení termínu dodání předmětu plnění dle kupní smlouvy, a to ve výši 0,05 % z ceny nedodaného předmětu plnění za každý i započatý den prodlení. Minimální výše sankce je 1000,- Kč za den. Výše sankce není omezena.
3. Kupující je oprávněn požadovat na prodávajícím smluvní pokutu za nedodržení doby pro odstranění zjištěných vad na základě reklamace, a to ve výši 0,05 % z ceny reklamovaného předmětu plnění, a to za každý i započatý den prodlení. Minimální výše sankce je 1000,- Kč za den. Výše sankce není omezena.
4. Úrok z prodlení a smluvní pokuta jsou splatné do 30 kalendářních dnů od data, kdy byla povinné straně doručena písemná výzva k jejich zaplacení oprávněnou stranou, a to na účet oprávněné strany uvedený v písemné výzvě. Ustanovením o smluvní pokutě není dotčeno právo oprávněné strany na náhradu škody.

XI.

Řešení sporů

1. Veškeré spory mezi smluvními stranami budou řešeny nejprve smírně.
2. Nebude-li smírného řešení dosaženo, budou spory řešeny v soudním řízení před obecnými soudy České republiky.

XII.

Odpovědnost za škodu

Prodávající odpovídá za škodu způsobenou vadným plněním této smlouvy v rozsahu stanoveném českým právním řádem, zejména pak OZ.

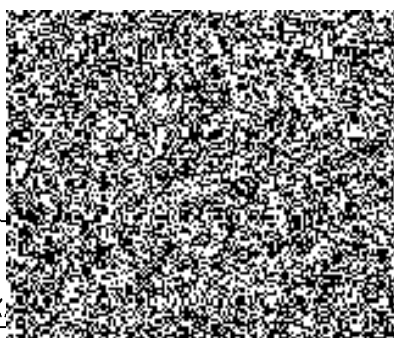
XIII.

Závěrečná ustanovení

1. Tato kupní smlouva se řídí právním řádem České republiky, zejména příslušnými ustanoveními OZ.
2. Tato kupní smlouva nabývá platnosti, jakož i účinnosti dnem podpisu tou smluvní stranou, která ji podepíše jako poslední.
3. Tato kupní smlouva může být měněna nebo doplňována jen písemnými, očíslovanými dodatky odsouhlasenými smluvními stranami, které se stanou nedílnou součástí této kupní smlouvy. Tato kupní smlouva namůže být měněna nebo doplňována způsobem odporujícím § 222 zákona č. 134/2016 Sb., o zadávání veřejných zakázek.
4. Obě smluvní strany prohlašují, že tato smlouva nebyla uzavřena v tísni, ani za jednostranně nevýhodných podmínek a na důkaz toho připojují své vlastnoruční podpisy.
5. Tato kupní smlouva je vyhotovena ve 4 stejnopisech, z nichž 1 obdrží prodávající a 3 kupující.

6. Otázky neupravené touto kupní smlouvou se řídí ustanoveními rámcové smlouvy, a pokud rámcová smlouva předmětnou materii neupravuje, příslušnými ustanoveními OZ.
7. Nedílnou součástí této kupní smlouvy je příloha č.1 – předmět plnění.

V Praze dne: 11.7.2018



V Praze dne: 24.07.2018

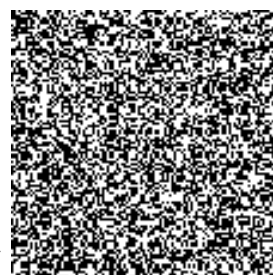


kupující



Vrchní rada

Ředitel Státního oblastního archivu v Praze



**Příloha č. 1 - Státní oblastní archiv v Praze, Archivní 2257/4, 149 00
Praha 4**

Komponenty	Model	množství	DP H	jedn. cena bez DPH	jedn. cena s DPH	celková cena bez DPH	celková cena s DPH
Monitor	Monitor B1	10	21	3 330,00 Kč	4 029,30 Kč	33 300,00 Kč	40 293,00 Kč
Monitor	Monitor B2	4	21	3 950,00 Kč	4 779,50 Kč	15 800,00 Kč	19 118,00 Kč
Notebook	NB-A-01	2	21	19 500,00 Kč	23 595,00 Kč	39 000,00 Kč	47 190,00 Kč
Notebook	NB-B-01	4	21	21 000,00 Kč	25 410,00 Kč	84 000,00 Kč	101 640,00 Kč
Notebook	NB-B-02	2	21	21 900,00 Kč	26 499,00 Kč	43 800,00 Kč	52 998,00 Kč
PC sestava	PC-A-01	9	21	13 500,00 Kč	16 335,00 Kč	121 500,00 Kč	147 015,00 Kč

408 254,00

337 400,00 Kč Kč

Označení	Monitor "B1"	Monitor "B1"
Parametr	Minimální požadované parametry	Parametry nabízené uchazeči
provedení / typ	LCD barevný	HP P240va
provedení zobrazovací plochy monitoru	antireflexní (matný)	antireflexní (matný)
velikost úhlopříčky	23,8"- 24"	23,8"
pracovní rozlišení	min. 1920 x min. 1080	1920 x 1080
jas - minimálně [cd/m2]	250	250
kontrast	1000:1	3000:1
pozorovací úhel	178°x178°	178°x178°
odezva maximálně	10 ms	8 ms
rozhraní (konektory)	DVI nebo DP (včetně redukce na DVI) včetně kabelu	VGA, HDMI, DP (včetně redukce na DVI) včetně kabelu
certifikáty	TCO05	TCO05
integrováné reproduktory	ano/ne výkon	ano 2x 1W
možnost nastavení náklonu (předozadní) příkon [W]	ano *)	ano 25W
servisní záruka	3 roky	3 roky

Označení	Monitor "B2"	Monitor "B2"
Parametr	Minimální požadované parametry	Parametry nabízené uchazeči
provedení / typ	LCD barevný	HP EliteDisplay E243 Monitor
provedení zobrazovací plochy monitoru	antireflexní (matný)	antireflexní (matný)
velikost úhlopříčky	23,8"- 24"	23,8"
pracovní rozlišení	min. 1920 x min. 1080	1920x1080
jas - minimálně [cd/m2]	250	250
kontrast	1000:01:00	1000:01:00
pozorovací úhel	178°x178°	178°x178°
odezva maximálně	10 ms	5ms
rozhraní (konektory)	DVI nebo DP (včetně redukce na DVI), včetně datového (video) kabelu	VGA, HDMI, DP (včetně redukce na DVI), včetně datového (video) kabelu
USB konektory na monitoru	2	3
certifikáty	TCO05	TCO05
integrováné reproduktory	ano/ne výkon	ano 2x 1W
možnost výškového nastavení a náklonu příkon [W]	ano *)	ano 21 W
servisní záruka	3 roky	3 roky

Označení (interní objednací kód)		Sestava NB-A-01	Sestava NB-A-01	
Funkcionalita / program. vybavení		Minimální požadované parametry	Parametry nabízené uchazeči	
ZÁKLADNÍ SESTAVA				
Systémová platforma	Zaručená podpora operačního systému Microsoft Windows aktuální verze dostupné v době dodávky na trhu, MS Windows min. 10, zpětná kompatibilita Win 7 a 8, 8.1	*)	Zaručená podpora operačního systému Microsoft Windows aktuální verze dostupné v době dodávky na trhu, MS Windows 10, zpětná kompatibilita Win	
Nabízený počítač	výrobce	*)	HP	
	název	*)	Elitebook 820 G3	
	provedení / typ	*)	notebook	
	Passmark CPU (dle www.passmark.com)	3500	3601	
	technologie (32/64 bit)	64 bit	64bit	
CPU (procesor)	výrobce	*)	Intel	
	označení	*)	Intel Core i3-6100U	
	počet jader	2	2	
	Cash paměť		3M	
	frekvence	*)	2,3GHz	
	patice		FCBGA1356	
Operační paměť	výrobce	*)	HP	
	druh rozhraní	DDR3	DDR4	
	velikost	8GB	8GB	
Hard disk	výrobce	*)	HP	
	druh (rozhraní)	SATA II	SATA III	
	otáčky [rpm]	*)	7200	
	Cash paměť [MB]	*)	16MB	
	velikost	500 GB	500 GB	
základní deska	výrobce	*)	HP	
	označení	*)	HP	
	podpora dual-channel	ano	ano	
	chipset	*)	Intel, integrován v procesoru	
	integrováná grafická karta	1 GB, podpora DirectX 11	1 GB, podpora DirectX 11	
	integrováná zvuková karta	1x	1x	
	TPM chip	ano	ano	
		interní 4G modul	ano	ano
		integrováná síťová karta	10/100/1000 Mbit/sec, RJ45, Wake on LAN	10/100/1000 Mbit/sec, RJ45, Wake on LAN
	integrováná konektivita	bezdrátové připojení	Wireless LAN 802.11a/g (b/g)/n Blue-Tooth	Kombinovaná karta Intel 802.11a/b/g/n/ac (2x2) a Bluetooth® 4.2
		externí výstup pro display	HDMI nebo DP	DP
		USB 2.0 (min. 1x USB 3.0)	3x	3x (2x USB 3,0)
		vstup pro mikrofon	ano	ano
	výstup pro sluchátka	ano	ano	
Baterie	Výdrž baterie	dle Bapco MobileMark® 2014	6 hodin	
			10h 5min	
Další parametry	display	rozišení	max. rozmezí velikostí uhlopříčky displeje 11,9" až 13,3", TFT, matný, rozlišení min. HD (např. min. 1366 x min. 768 ISO)	
			12,5" TFT - matný, rozlišení 1366x768 ISO	
	hmotnost včetně hlavní baterie		max. 1,7 kg	
	integrováný polohový ovladač		Touch Pad	
	integrováná klávesnice		CZ/US	
	integrováné audio		mikrofon, reproduktor	
	integrováná kamera		ano	
	integrováná čtečka otisku prstů		ano	
	Zodolněné nebo trvanlivé provedení pro každodenní provoz		garantovaná životnost min. 3 roky	
			garantovaná životnost 3 roky	
Interní mechaniky paměťových médií	čtečka karet (pro formát)	SD, SDHC, SDXC	ano	
			ano	
Základní programové vybavení	OS Windows 10 Professional OEM downgraded, nebo aktuální odpovídající verze OS Windows	*)	OS Windows 10 Professional OEM downgraded	
	ostatní SW v ceně	*)	HP BIOS Config Utility HP SystemSoftware Manager HP Softpaq Download Manager HP Assistant	
Záruka	Servisní záruka		3 roky	
Poznámka				

Označení (interní objednací kód)		Sestava NB-B-01	Sestava NB-B-01	
Funkcionalita / program. vybavení		Minimální požadované parametry	Parametry nabízené uchazeči	
ZÁKLADNÍ SESTAVA				
Systémová platforma	Zaručená podpora operačního systému Microsoft Windows aktuální verze dostupné v době dodávky na trhu, MS Windows min. 10, zpětná kompatibilita Win 7, 8 a 8.1	*)	Zaručená podpora operačního systému Microsoft Windows aktuální verze dostupné v době dodávky na trhu, MS Windows 10, zpětná kompatibilita Win 7,8 a 8.1	
Nabízený počítač	výrobce	*)	HP	
	název	*)	ProBook 640 G2	
	provedení / typ		notebook	
	Passmark CPU (dle www.passmark.com)	4000	4013	
CPU (procesor)	technologie (32/64 bit)	64 bit	64 bit	
	výrobce	*)	Intel	
	označení	*)	Intel Core i5-6200U	
	počet jader	2	2	
	cache paměť		3MB	
Operační paměť	frekvence	*)	2,3 GHz	
	patice	*)	FCBGA1356	
	výrobce	*)	HP	
Hard disk	druh rozhraní	DDR3	DDR4	
	velikost	8GB	8 GB	
	výrobce	*)	HP	
	druh rozhraní	SATA	SATA II	
	otáčky [rpm]	*)	7200	
Základní deska	cash paměť [MB]	*)	16MB	
	velikost	min. 250 GB	500 GB	
	výrobce	*)	HP	
	označení	*)	ano	
	podpora dual-channel	ano	ano	
	chipset	*)	Integrovaný v procesoru	
	řadič	*)	SATA III	
	integrovaná grafická karta	nesdílené 1GB, podpora DirectX 11	Intel® HD Graphics 520	
	počet volných slotů	*)	1	
	integrovaná zvuková karta	1x	1x	
	TPM chip	ano	Ano, TPM 1,2	
	systémová sběrnice pro dokstation	ano	ano	
	integrovaná konektivita	interní 4G modul	ano	ano
		integrovaná síťová karta	10/100/1000 Mbit/sec, RJ45, Wake on LAN	10/100/1000 Mbit/sec, RJ45, Wake on LAN
		bezdrátové připojení	Wireles LAN 802.11a/g (b/g)/n, Bluetooth	,Intel 8260 ac 2x2 non vPro +Bluetooth 4.2 WW
USB		4x (USB 3.0 min.2x)	1x USB-C, 2x USB 3.0 v těle, 1x USB 3.0 redukci	
externí výstup pro display		HDMI nebo DP, 1x s rozlišením min. 1920x1080	DP, 1x s rozlišením 1920x1080	
vstup pro mikrofon		ano	KOMBO se sluchátkovým vstupem	
výstup pro sluchátka		ano	KOMBO s mikrofonním výstupem	
Baterie	Výdrž baterie	dle Bapco MobileMark® 2014	6 hodin	
Další parametry	display	velikost a rozlišení	max. rozmezí velikosti uhlopříčky displeje 14" - 15,6", TFT, matný, rozlišení min. HD (min. 1366 x min. 768 ISO)	
	hmotnost včetně hlavní baterie		max. 2,7 kg	
	integrovaný polohový ovladač		Touch Pad	
	integrovaná klávesnice		CZ/US	
	integrované audio		mikrofon, stereoreproduktory	
	integrovaná kamera		ano	
	integrovaná čtečka otisku prstů		ano	
Mechaniky paměťových médií	mechanika opt. disků ""	DVD-RW/DL	1x	
	čtečka karet	SD, SDHC, SDXC	1x	
Základní programové vybavení	OS Windows 8 Professional OEM downgraded,	*)	OS Windows 10 Professional OEM	
	ostatní SW v ceně		HP BIOS Config Utility HP SystemSoftware Manager HP Softpaq Download Manager HP Assistant	
Záruka	Servisní záruka		3 roky	
PARAMETRY A KOMPONENTY ROZŠÍŘENÍ ZÁKLADNÍ SESTAVY NB-B-01				
Označení		Minimální požadované parametry	Parametry nabízené uchazeči	
Sestava NB-B-02		požadované parametry totožné se sestavou NB-B-01 kromě systémového disku SDD min. 250 GB (výměna za HDD)	požadované parametry totožné se sestavou NB-B-01 kromě systémového disku SSD 256 GB (výměna za HDD)	

Označení (interní objednávací kód)		Sestava PC-A-01	Sestava PC-A-01
Funkcionalita / program. vybavení		Minimální požadované parametry	Parametry nabízené uchazeči
ZÁKLADNÍ SESTAVA			
Systémová platforma	Zaručená podpora operačního systému Microsoft Windows aktuální verze dostupné v době dodávky na trhu, MS Windows min. 10, zpětná kompatibilita Win 7 a 8, 8.1	*)	Zaručená podpora operačního systému Microsoft Windows aktuální verze dostupné v době dodávky na trhu, MS Windows 10, zpětná kompatibilita Win 7 a 8. 8.1
Nabízený počítač	výrobce	*)	HP
	název		Prodesk 705 G3
	provedení / typ		SFF
	Passmark CPU (www.passmark.com)	7000	7185
	technologie (32/64 bit)	64 bit	64bit
			AMD
CPU (procesor)	výrobce	*)	Ryzen 3 Pro 1200
	označení		4 fyzická jádra
	počet jader	ano	ano
	virtualizace	*)	3,1GHz
	Cash paměť		AM4
	frekvence	*)	HP
Operační paměť	výrobce	*)	DDR3
	druh		DDR4
	velikost	8GB	8GB DDR4
	počet paměťových modulů	2	2
Hard disk	výrobce	*)	HP
	druh (rozhraní)		SATA III
	otáčky [rpm]	7200	7200
	velikost	1 TB	1 TB
	výrobce	*)	HP
	označení		HP
	podpora dual-channel chipset	ano	ano
	integrovaná síťová karta	*)	AMD® B350 FCH
		10/100/1000 Mbit/sec, RJ45, Wake on LAN	10/100/1000 Mbit/sec, RJ45, Wake on LAN
	integrovaná grafická karta	min. 1 GB, rozlišení 1920x1200/85Hz, podpora DirectX min. v. 11, rozhraní 1x VGA + 1x DisplayPort, DVI nebo HDMI	Ano, AMD Radeon R7 430 1x VGA + 1x DisplayPort
Základní deska	integrovaná zvuková karta	1x	1x
	počet volných PCI nebo PCI Express slotů	1x	2x
	Integrovaná konektivita	USB 2.0, USB 3.0	USB 3.1 - 6x (2x přední panel), USB 2.0 - 4x (2x přední panel),
		línkový vstup	ano
		vstup pro mikrofón	1x
		výstup pro sluchátka	1x
Napájecí zdroj	výrobce	*)	HP
	označení		PFC 200W
	výkon	*)	200W
	Energy Star min. v. 5	*)	ANO
Mechanika paměťových médií	mechanika opt. disků	DVD DL ± RW	ano
Skříň	provedení	SFF	SFF
Externí technické vybavení	možnost provozu vertikálně i horizontálně	ano	ano
	klávesnice	US/CZ	USB
	kursorový ovladač (myš)	druh	laserovou
		konektor	USB
Základní předinstalované programové vybavení	OS Windows Professional CZ OEM (downgraded 32bit) aktuální	ano	ano
	ostatní SW v ceně	instalační CD nebo DVD s ovladači a managementem na vyžádání při nákupu	instalační CD nebo DVD s ovladači a managementem na vyžádání při nákupu
Záruka	Záruka počítače	3 roky	3 roky