

Úpravna vody Klíčava Doplnění nového čerpadla M1

Cenová rekapitulace

dodávky RH 18,19	876 534 Kč
dodávky RH 14, MX11, MX12	77 047 Kč
demontáže	72 538 Kč
	326 112 Kč
Ostatní	70 471 Kč

Celková cena

1 422 702,62 Kč

Dodávky pro vyzbrojení RH14, MX11, MX12

OZNAČENÍ	PŘÍSTROJ	VÝROBCE	TYP	cena/MJ
FV 1	Přepěťová och.	Sallek	DA-275 DF, 230V/275 AC	1 620,00 Kč
XN	Svorkovnice		RS 4	98,00 Kč
F-MP1	Jistič	OEZ Letohrad	1/B/4A, Minia, LPN	196,00 Kč
F-M1	Jistič	OEZ Letohrad	1/B/4A, Minia, LPN	196,00 Kč
F-Y1	Jistič	OEZ Letohrad	1/B/2A, Minia, LPN	196,00 Kč
F-T1	Jistič	OEZ Letohrad	1/B/2A, Minia, LPN	196,00 Kč
F-G1.1	Jistič	OEZ Letohrad	1/B/2A, Minia, LPN	196,00 Kč
F-G1.2	Jistič	OEZ Letohrad	1/B/2A, Minia, LPN	196,00 Kč
F-C1	Jistič	OEZ Letohrad	1/B/2A, Minia, LPN	196,00 Kč
FU-M1	Poj. odpínač	OEZ Letohrad	OPV 1/10 + pojistka 10*38mm (OPV10) - 25A gG	86,00 Kč
GU 1.1	Usměrňovač	Elko	DR-60-24, input 100-240V AC / output 24V DC, 2,5A	2 350,00 Kč
GU 1.2	Usměrňovač	Elko	DR-60-24, input 100-240V AC / output 24V DC, 2,5A	2 350,00 Kč
FU-BQ1	Pojistky v svork.		Trubičkové pojistky ve svorkovnici	8,00 Kč
FU-C1	Pojistky v svork.		Trubičkové pojistky ve svorkovnici	8,00 Kč
FU-čerp. M1	Pojistky v odpín.	OEZ Letohrad	OPV 14/1	260,00 Kč
K BQ1	Relé	Schrack	ks 1 MT 321 024 (24V DC) + patice MT 78400, Multimode	370,00 Kč
K C1 O	Relé	Schrack	ks 1 MT 321 024 (24V DC) + patice MT 78400, Multimode	370,00 Kč
K C1 Z	Relé	Schrack	ks 1 MT 321 024 (24V DC) + patice MT 78400, Multimode	370,00 Kč
K C1 OP	Relé	Schrack	ks 1 MT 321 024 (24V DC) + patice MT 78400, Multimode	370,00 Kč
K PO1	Relé	Schrack	ks 1 MT 326 230 (230VAC) + patice MT 78400, Multimode	370,00 Kč
K PF1	Relé	Schrack	ks 1 MT 326 230 (230VAC) + patice MT 78400, Multimode	370,00 Kč
K F1.1	Relé	Schrack	ks 1 MT 326 230 (230VAC) + patice MT 78400, Multimode	370,00 Kč
K F1.2	Relé	Schrack	ks 1 MT 326 230 (230VAC) + patice MT 78400, Multimode	940,00 Kč
KT 1.1	Časové relé	Elko	ks 1 CRM-93H (230V AC, multifunkční)	940,00 Kč
KT 1.2	Časové relé	Elko	ks 1 CRM-93H (230V AC, multifunkční)	370,00 Kč
K Y1 R	Relé	Schrack	ks 1 MT 326 230 (230VAC) + patice MT 78400, Multimode	370,00 Kč
K Y1 A	Relé	Schrack	ks 1 MT 326 230 (230VAC) + patice MT 78400, Multimode	370,00 Kč
K Y1 S	Relé	Schrack	ks 1 MT 326 230 (230VAC) + patice MT 78400, Multimode	370,00 Kč
K Y1	Relé	Schrack	ks 1 MT 326 230 (230VAC) + patice MT 78400, Multimode	370,00 Kč
K M1 R	Relé	Schrack	ks 1 MT 326 230 (230VAC) + patice MT 78400, Multimode	370,00 Kč
K M1 A	Relé	Schrack	ks 1 MT 326 230 (230VAC) + patice MT 78400, Multimode	370,00 Kč
K M1 S	Relé	Schrack	ks 1 MT 326 230 (230VAC) + patice MT 78400, Multimode	370,00 Kč
K FO 1	Relé	Schrack	ks 1 MT 326 230 (230VAC) + patice MT 78400, Multimode	370,00 Kč
KA 1.1	Relé	Schrack	ks 1 MT 326 230 (230VAC) + patice MT 78400, Multimode	370,00 Kč
KS 1.1	Relé	Schrack	ks 1 MT 326 230 (230VAC) + patice MT 78400, Multimode	370,00 Kč
K M1 C	Relé	Schrack	ks 1 MT 326 230 (230VAC) + patice MT 78400, Multimode	370,00 Kč
K M1 P	Relé	Schrack	ks 1 MT 326 230 (230VAC) + patice MT 78400, Multimode	370,00 Kč
K D 1	Relé	Schrack	ks 1 MT 326 230 (230VAC) + patice MT 78400, Multimode	370,00 Kč
K DO 1	Relé	Schrack	ks 1 MT 326 230 (230VAC) + patice MT 78400, Multimode	370,00 Kč
K CZ R	Relé	Schrack	ks 1 MT 326 230 (230VAC) + patice MT 78400, Multimode	370,00 Kč
K CZ A	Relé	Schrack	ks 1 MT 326 230 (230VAC) + patice MT 78400, Multimode	370,00 Kč
K CZ S	Relé	Schrack	ks 1 MT 326 230 (230VAC) + patice MT 78400, Multimode	370,00 Kč
K C 1	Relé	Schrack	ks 1 MT 326 230 (230VAC) + patice MT 78400, Multimode	370,00 Kč
K rezerva	Relé	Schrack	ks 1 MT 326 230 (230VAC) + patice MT 78400, Multimode	370,00 Kč
K rezerva	Relé	Schrack	ks 1 MT 321 024 (24V DC) + patice MT 78400, Multimode	370,00 Kč
SA-Y1	Přep. volby ovl.	Obzor Zlín	ks 1 VSN 10	670,00 Kč
SA-M1	Přep. volby ovl.	Obzor Zlín	ks 1 VSN 10	670,00 Kč
SA-C1	Přep. volby ovl.	Obzor Zlín	ks 1 VSN 10	670,00 Kč
SA-Y1.R	Ovl. přepínač	Schneider	ks 1 Harmony XB5, kontakt 1*NO + přepínací hlavice	170,00 Kč
SA-Y1.A	Ovl. přepínač	Schneider	ks 1 Harmony XB5, kontakt 1*NO + přepínací hlavice	170,00 Kč
SA-M1.R	Ovl. přepínač	Schneider	ks 1 Harmony XB5, kontakt 1*NO + přepínací hlavice	170,00 Kč
SA-M1.A	Ovl. přepínač	Schneider	ks 1 Harmony XB5, kontakt 1*NO + přepínací hlavice	170,00 Kč
SA-C1.R	Ovl. přepínač	Schneider	ks 1 Harmony XB5, kontakt 1*NO + přepínací hlavice	170,00 Kč
SA-C1.A	Ovl. přepínač	Schneider	ks 1 Harmony XB5, kontakt 1*NO + přepínací hlavice	170,00 Kč
SB 01	Totál stop	Schneider	ks 1 Harmony XB5, kontakt 1*NO + Stop hlavice s aretací	560,00 Kč
H-BQ1	Sign. LED diody	Eleco Vyškov	ks 1 Signalizační svítidlo LED - 24V/DC - ČERVENÁ	125,00 Kč
H-Y1	Sign. LED diody	Eleco Vyškov	ks 1 Signalizační svítidlo LED - 230V/50Hz - ZELENÁ	125,00 Kč
H-M1.C	Sign. LED diody	Eleco Vyškov	ks 1 Signalizační svítidlo LED - 230V/50Hz - ZELENÁ	125,00 Kč
H-M1.P	Sign. LED diody	Eleco Vyškov	ks 1 Signalizační svítidlo LED - 230V/50Hz - ŽLUTÁ	125,00 Kč
H-C1.O	Sign. LED diody	Eleco Vyškov	ks 1 Signalizační svítidlo LED - 24V/DC - BÍLÁ	125,00 Kč
H-C1.Z	Sign. LED diody	Eleco Vyškov	ks 1 Signalizační svítidlo LED - 24V/DC - ZELENÁ	125,00 Kč
MX11	Plast. rozvodnice	Kopos Kolín	ks 1	220,00 Kč
HL 1	Sign. LED diody	Eleco Vyškov	ks 1 Signalizační svítidlo LED - 230V/50Hz - ŽLUTÁ	125,00 Kč
HL 2	Sign. LED diody	Eleco Vyškov	ks 1 Signalizační svítidlo LED - 230V/50Hz - ZELENÁ	125,00 Kč
HL 3	Sign. LED diody	Eleco Vyškov	ks 1 Signalizační svítidlo LED - 230V/50Hz - BÍLÁ	125,00 Kč
MX12	Plast. Rozvodnice	Kopos Kolín	ks 1	220,00 Kč
HL 1	Sign. LED diody	Eleco Vyškov	ks 1 Signalizační svítidlo LED - 230V/50Hz - ŽLUTÁ	125,00 Kč
HL 2	Sign. LED diody	Eleco Vyškov	ks 1 Signalizační svítidlo LED - 230V/50Hz - ZELENÁ	125,00 Kč
HL 3	Sign. LED diody	Eleco Vyškov	ks 1 Signalizační svítidlo LED - 230V/50Hz - BÍLÁ	125,00 Kč
X 14	Svorkovnice	170ks	ks 1 WEIDMULLER - WDU4 + 2*WEW35/2 + 2*WAP2,5	7 820,00 Kč
			ks 1 Montážní deska do pole 14	2 680,00 Kč
			ks 1 Oceloplechové dveře s pole 14	4 600,00 Kč
X 14S	XR GU1.2		kpl 1 Ostatní podružný materiál: (líšty perforované, líšty DIN, lana CYA,	4 825,00 Kč
X-BQ1	X FT			
X C1			kpl 1 Výroba - přezbrojení pole č.14 na místě UV Kličava	31 200,00 Kč
X FV1	X-S11			
X Y1	X-S.DO			
XR-DO1.1	X-S12			
XR-DO1.2	X-S.DI			
X 14L	X-ASR			
X SB01	N'			
XR-DI1.1	X11			
XR-DI1.2	X12			

Celkem: 77 047,00 Kč

č.p.	položka	MJ	počet MJ	cena/MJ	celkem
Demontáže					
1	R 6kV pole 7,8, včetně přístrojového osazení	kobka	2	12 673,06	25 346,12 Kč
2	Dem.Podpěrky nn a vn vnitřní, 10 kV	kus	16	107,22	1 715,52 Kč
3	Dem. Průchodka vn vnitřní 10 kV do 15 kg, pás.vodiče	kus	6	185,94	1 115,64 Kč
4	Dem.Vedení spojovací Al tyčí 50/10 mm	m	27	235,98	6 371,46 Kč
	Demontáž odpojovače 10kV OM do 630A,3pól. ruční	kus	2	214,41	428,82 Kč
	Demontáž vypínače 10kV HK 4-6 B 630A/250MVA	kus	2	250,11	500,22 Kč
	Dem. Dveře zákrytové, pletivo, pro kobky rozvoden	m2	9	116,39	1 047,51 Kč
	Kryt ochranný z pletiva v rámech - demontáž	m2	6	181,86	1 163,90 Kč
	Dem.Dveře panelové pro kobky rozvoden	m2	6	130,96	785,76 Kč
	Posunutí Sofstarteru - uvolnění pole 14 pro ovl. panel M1	kus	1	1 680,67	1 680,67 Kč
	Dem.Konstrukce ocel. pro rozvodny všeobecná	kg	300	55,76	16 728,00 Kč
	Bourání příček kaloforiku tl.10 cm	m2	12	287,15	3 445,80 Kč
	Vyčištění podlahy - úprava pod rozvaděč (otvory pro kabely beton)	m2	5	340,85	1 704,25 Kč
	Demontáž přístrojového vybavení kobek	kpl	2	2 444,09	4 888,18 Kč
	kabel ANKOY 3x120	m	35	90,64	3 172,40 Kč
	R 6kV pole 7, ochrana SPAM 150	ks	1	305,51	305,51 Kč
	R 6kV pole 7, MTP měřicí trafo proudu 50/5A	ks	7	305,51	2 138,57 Kč
				Celkem:	72 538,33 Kč
Montážní práce a materiál					
1	R 6kV pole 7 ochrana AT21 X demontovaná v poli 8	ks	1	865,62	865,62 Kč
2	R 6kV pole 7 MTP 150/5A, tř. př. 0,5, 10VA	ks	7	1 303,51	9 124,57 Kč
3	úprava zapojení pole 7 pro přívod z T1	hod	40	305,51	12 220,40 Kč
4	kabel 10-AXEKVCE 3x120	m	35	366,61	12 831,35 Kč
5	koncovka 6kV vnitřní na kabel třížilový, plastová izolace	ks	2	4 328,08	8 656,16 Kč
6	Nosník NZM 300	ks	60	99,80	5 988,00 Kč
6a	Žlab drátěný MERKUR M2 300/100	m	50	402,26	20 113,00 Kč
7	pojistkový odpínač FH3-3A/F doplnění RH pole 9	ks	1	7 841,46	7 841,46 Kč
8	pojistková patrona PN3 630A gG	ks	3	1 685,40	5 056,20 Kč
9	kabel 1-CYKY 3x150+70	m	40	1 374,80	54 992,00 Kč
10	kabel NYCWY 3x150SM70	m	90	1 710,86	153 977,40 Kč
11	kabel JYTY 4x1 - PTC termistory v motoru	m	50	18,10	905,00 Kč
12	kabel CYKY 3x1,5	m	190	13,58	2 580,20 Kč
13	kabel CYKY 3x2,5	m	20	20,93	418,60 Kč
14	kabel CYKY 5x1,0	m	55	21,50	1 182,50 Kč
15	kabel CYKY 5x1,5	m	175	27,04	4 732,00 Kč
16	kabel CYKY 7x1,5	m	170	34,51	5 866,70 Kč
17	kabel CYKY 5x4	m	20	82,60	1 652,00 Kč
20	Podružný materiál (izolačky, hmoždinky, šroubky a pod)	kpl	1	17 108,63	17 108,63 Kč
				Celkem:	326 111,79 Kč
Ostatní					
1	zajištění manipulací na vn - příkaz "B"	kpl	16	1 323,88	21 182,08 Kč
4	koordinace a kompletace	hod	10	458,27	4 582,70 Kč
5	uvedení do provozu	hod	16	407,35	6 517,60 Kč
6	komplexní zkoušky	hod	8	407,35	3 258,80 Kč
7	měření provozních elektrických veličin	hod	2	611,02	1 222,04 Kč
9	revizní zpráva	hod	8	458,27	3 666,16 Kč
10	DSPS (dokumentace skutečného stavu)	hod	10	458,27	4 582,70 Kč
11	Doprava	kpl	1	25 459,27	25 459,27 Kč
12					
				Celkem:	70 471 Kč

ÚV KLÍČAVA - ČERPADLO M1

ROZPOČET SŘTP

1. Dodávka měřicích a signalizačních přístrojů

Typ	Počet	MJ	Cena/MJ	Cena/celk
Konektor pro vibrační senzor EVC005 s kabelem délky 5m	4	ks	4 671	18 684 Kč
Vibrační senzor VSA001	4	ks	5 296	21 182 Kč
Snímač teploty Pt100 s konektorem TS2659	4	ks	2 383	9 532 Kč
Převodník teploty TP3231, Pt100/4-20mA, 24VDC	4	ks	2 455	9 822 Kč
Konektor E11504	4	ks	559	2 236 Kč
Konektor E11508	4	ks	430	1 720 Kč
Nerezová závitová tyč pr.8mm	2	m	156	312 Kč

Měřicí přístroje celkem **63 488 Kč**

2. Dodávka řídicího systému

Typ	Počet	MJ	Cena/MJ	Cena/celk
Analogový vstupní modul 8xAI - PCD2.W210	1	ks	9 267	9 267 Kč

Řídicí systém celkem **9 267 Kč**

3. Dodávka rozváděčů

Typ	Počet	MJ	Cena/MJ	Cena/celk
Rozváděč DT				
Pojistková svorka RSP4 - LED/24V DC	11	ks	93	1 021 Kč
Proudový chránič PF6-25/2/003AC	1	ks	1 986	1 986 Kč
Řadová svorka bílá RSA4, A 131110, prostředí AB7, AF2, AF3	14	ks	14	190 Kč
Řadová svorka sv. modrá RSA4, A 13120, prostředí AB7, AF2, AF3	1	ks	15	15 Kč
Řadová svorka žluto – zelená RSA PE 4, A 532230	2	ks	15	29 Kč
Svorkovnice N, 12 svorek modrá, o.č.SP12/N	1	ks	40	40 Kč
Svorkovnice PE, 12 svorek zelená, o.č.SP12/Z	1	ks	40	40 Kč
Relé pro Pt100 - TR 600	1	ks	33 097	33 097 Kč
Vibrační jednotka VSE100	1	ks	25 154	25 154 Kč
Hladinové relé LVM25	1	ks	2 118	2 118 Kč
Udružený materiál: vodiče, návlačky, šrouby, žlaby, štítky, přepážky, svěrky, ...	1	kpl	7 414	7 414 Kč
Montážní práce v rozváděči - kompletní dílenská výroba, revizní zpráva rozváděče	1	kpl	23 168	23 168 Kč

Rozváděč DT celkem **94 271 Kč**

Přechodové krabice MX

Plastová přechodová skříňka s krytím IP66 typ KF9040 včetně 3ks svorek RSA4, 2ks svorková zářážka RSA, 2ks vývodek Pg11, IP68	1	ks	666	666 Kč
Plastová přechodová skříňka s krytím IP66 typ KF9060 včetně 8ks svorek RSA4, 8ks svorková zářážka RSA, 4ks vývodek Pg11 IP68, 4ks vývodek Pg9 IP68	1	ks	903	903 Kč
Plastová přechodová skříňka s krytím IP66 typ KF9040 včetně 2ks svorek RSA4, 2ks svorková zářážka RSA, 2ks vývodek IP68 Pg11	4	ks	652	2 607 Kč

Přechodové krabice MX celkem **4 176 Kč**

Rozváděče celkem**98 447 Kč****3. Dodávka montážních prací a materiálu**

Typ	Počet	MJ	Cena/MJ	Cena/celk
Kompletní demontáž stávajících kabelů od čerpadel M3 a M4 do 20ks	80	hod	441	35 303 Kč
Přepojení stávajících kabelů cca do 10ks	32	hod	441	14 121 Kč
Montáž měřících přístrojů včetně konzolí, držáků, konstrukcí	100	hod	441	44 129 Kč
Ukončení a zapojení kabelů viz. příloha č.4 - kabelové tabulky	1	kpl	9 617	9 617 Kč
Dodávka a montáž vodiče H07V-K6 - ZŽ	30	m	40	1 188 Kč
Dodávka a montáž vodiče H07V-K16 - ZŽ	10	m	72	724 Kč
Dodávka a montáž kabelu JYTY-O 4x1	80	m	58	4 617 Kč
Dodávka a montáž kabelu JYTY-O 7x1	120	m	69	8 282 Kč
Dodávka a montáž kabelu JYTY-O 14x1	100	m	100	9 957 Kč
Dodávka a montáž kabelu JYTY-O 19x1	40	m	122	4 888 Kč
Dodávka a montáž kabelu CYKY-O 4x1,5	20	m	55	1 109 Kč
Dodávka a montáž kabelu CMSM-D 19x1	50	m	181	9 052 Kč
Dodávka a montáž kabelu CMSM-D 3x2,5	5	m	79	396 Kč
Oprava a doplnění kabelových štítků, oprava a doplnění označení měřících přístrojů	1	kpl.	4 634	4 634 Kč
Montáž a zapojení přechodových krabic	6	ks	530	3 177 Kč
Dodávka a montáž plastové trubky 1525KA včetně příslušenství	30	m	95	2 852 Kč
Dodávka a montáž ohebné trubky Spiroflex SF20	12	m	70	842 Kč
Dodávka a montáž drátěného žlabu Merkur 2 50x100, o.č.ARK - 221120 – žárový zinek	20	m	1 017	20 345 Kč
Dodávka a montáž spojky žlabu SZM1, o.č.ARK - 223010 – žárový zinek	40	ks	76	3 032 Kč
Dodávka a montáž nástěnného držáku DZM10, o.č.ARK - 224080 – žárový zinek	10	ks	63	634 Kč
Dodávka a montáž nosníku NPZM 100, o.č.ARK - 225110 – žárový zinek	10	ks	273	2 727 Kč
Dodávka a montáž pomocných konstrukcí	1	kpl.	4 766	4 766 Kč
Podružný montážní materiál	1	kpl.	5 031	5 031 Kč

Montážní práce a materiál celkem**191 422 Kč****Dodávka ostatních prací**

Typ	Počet	MJ	Cena/MJ	Cena/celk
Koordinace a kompletace	20	hod	588	11 768 Kč
Uvedení do provozu	48	hod	588	28 243 Kč
Programové vybavení PLC	40	hod	735	29 420 Kč
Úprava vizualizačního software na dispečinku	24	hod	735	17 652 Kč
Komplexní zkoušky	72	hod	735	52 955 Kč
Zaškolení obsluhy	2	hod	735	1 471 Kč
Projektová dokumentace skutečného stavu	8	hod	735	5 884 Kč
Autorský dozor projektanta	4	hod	735	2 942 Kč
Revizní zpráva elektro	8	hod	735	5 884 Kč
Doprava materiálu	1	kpl.	5 884	5 884 Kč

Dodávka ostatních prací celkem**162 102 Kč****Dodávky a práce celkem****524 726 Kč**

Rekapitulace:

	Cena Kč bez DPH
Dodávka rozvaděčů	4 745 191
Kabely a osvětlení rozvodny	108 696
Demontáže a montáže	1 254 551
Ostatní	536 785
Celkem mezisoučet	6 645 223
Dodávka rozvaděčů (M1)	876 534
Demontáže a montáže (M1)	326 587
Ostatní (M1)	73 703
Celkem mezisoučet (M1)	1 276 824
Celkem	7 922 047

č.p.	označení	název položky			J.C.	C.C.	typ	výrobce
1		rozdávěčová skříň 2000x800x800mm, IP55, RAL7035	9	ks	34 185,58 Kč	307 670,22	AS2088	Engie a.s.
2		podstavec 800x800mm, výška 100mm, RAL7035	9	ks	1 794,74 Kč	16 152,66		Engie a.s.
3		rozdávěčová skříň 2000x1000x800mm, IP55, RAL7035	4	ks	41 022,70 Kč	164 090,80	AS2008	Engie a.s.
4		podstavec 1000x800mm, výška 100mm, RAL7035	4	ks	1 965,67 Kč	7 862,68		Engie a.s.
5		bočnice 2000x800mm, RAL7035	2	ks	1 623,82 Kč	3 247,64		Engie a.s.
6		nosič sběrnic 125mm, 2500A, typ 01742	22	ks	2 051,13 Kč	45 124,86		GHV Trading
7		podpěrný izolátor 3440mm/M8 obj.č. IK011032	66	ks	86,01 Kč	5 676,66	IS108	Schrack
8		sběrnice 100x10mm, délka 9m	9	ks	21 460,00 Kč	193 140,00		
9		nosič sběrnic 60mm, 1600A	14	ks	1 623,82 Kč	22 733,48		GHV Trading
10		sběrnice 40x10mm, délka 9m	6	ks	9 753,15 Kč	58 518,90		
1) pole č. 1								
1		kompenzační rozváděč F-KOM	1	ks	175 030,17 Kč	175 030,17	EF-220/20A, Novar	EMCOS
2	FUV1	pojistkový odpínač	1	ks	6 687,04 Kč	6 687,04	FH3-3A/F	OEZ
3	FUV1	pojistka nožová	3	ks	420,84 Kč	1 262,52	PN3,500AgL	OEZ
2) pole č. 2								
1	FAH1	výkonový jistič Masterpact MW	1	ks	865 343,01 Kč	865 343,01	H1 NW25, 3P, Micrologic	Schneider
2	FAH1	podpěťová vypínací cívka do jističe Masterpact	1	ks	25 608,42 Kč	25 608,42	MN	Schneider
3	FAH1	vypínací cívka do jističe Masterpact	1	ks	17 937,17 Kč	17 937,17	MX	Schneider
4	FAH1	zapínací cívka do jističe Masterpact	1	ks	17 937,17 Kč	17 937,17	XF	Schneider
5	FUV1	pojistkový odpínač	1	ks	3 648,32 Kč	3 648,32	FH1-3A/F	OEZ
6	FUV1	pojistka nožová	3	ks	138,73 Kč	416,19	PN1,250AgL	OEZ
7	2FU1	pojistkový odpínač	1	ks	309,96 Kč	309,96	OPVA10/3P	OEZ
8	1F1,1FU1,FU2	pojistkový odpínač	3	ks	96,61 Kč	289,83	OPVA10/1P	OEZ
9	FU2	pojistka válcová	1	ks	25,98 Kč	25,98	PVA10,10AgG	OEZ
10	1F1	pojistka válcová	1	ks	27,28 Kč	27,28	PVA10,4AgG	OEZ
11	1FU1, 2FU1	pojistka válcová	4	ks	27,28 Kč	109,12	PVA10,2AgG	OEZ
12	FV1	přepětová ochrana	1	ks	8 955,86 Kč	8 955,86	FLP,B+C MAXI, VS/3	Saltek
13	1TA1 - 3TA1, 4TA1	měřicí trafo proudu	4	ks	4 407,31 Kč	17 629,24	ASK105.6, 2400/5A, 15VA	GHV Trading
14	PA1	digitální panelový multimetr	1	ks	4 305,73 Kč	4 305,73	FDM121	Schneider
15	KAH1	relé kontroly fází	1	ks	754,12 Kč	754,12	HRN-55N	Eiko ep
16	1KA1 - 4KA1	pomocné relé 230VAC	4	ks	191,75 Kč	767,00	PT570730, 230VAC	Schrack
17	KZ1	pomocné relé 24VDC	1	ks	165,63 Kč	165,63	PT570024, 24VDC	Schrack
18	KZ1	LED modul s ochrannou diodou pro A1+	1	ks	70,47 Kč	70,47	YMLRD024-A	Schrack
19	1KA1 - 4KA1, KZ1	patice relé	5	ks	118,38 Kč	591,90	PT 78742	Schrack
20	HL2	svítidlo do rozváděče s vypínačem	1	ks	2 911,18 Kč	2 911,18	KL025, 11W, 230VAC	Stego
21	XC2	soklová zásuvka do rozváděče	1	ks	277,95 Kč	277,95	ZSE-03	OEZ
22	1HL1	signální svítidlo 230VAC, barva bílá	1	ks	375,67 Kč	375,67	XB5 AVM1	Schneider
23	2HL1	signální svítidlo 230VAC, barva žlutá	1	ks	375,67 Kč	375,67	XB5 AVM5	Schneider
24	3HL1	signální svítidlo 230VAC, barva zelená	1	ks	375,67 Kč	375,67	XB5 AVM3	Schneider
25	4HL1	signální svítidlo 230VAC, barva modrá	1	ks	375,67 Kč	375,67	XB5 AVM6	Schneider
26	1SA1	otočný ovladač třípolohový, aretovaný (ZZ)	1	ks	380,18 Kč	380,18	XB5 AD33	Schneider
27	2SA1	tlačítko rozpínací 0/1, barva rudá	1	ks	238,03 Kč	238,03	XB5 AA4322	Schneider
28	3SA1	tlačítko spínací 1/0, barva zelená	1	ks	238,03 Kč	238,03	XB5 AA3311	Schneider
29	SB1	tlačítko hřibovité 40mm, uvolnit pootočením	1	ks	645,29 Kč	645,29	XB5 AS8445	Schneider
30	SB1	štítek kruhový, žlutý, 60mm	1	ks	85,46 Kč	85,46	ZBY 9140	Schneider
31	HL, SA	nosič šlítků 30x50	7	ks	39,31 Kč	275,17	ZBY 6101	Schneider
32	XM1	měřicí svorka rozpojitelná	6	ks	117,32 Kč	703,92	WTL6/1/STB	Weidmueller
33	XB	svorka řadová, bílá	4	ks	16,00 Kč	64,00	RSA 4A	Elektro Bečov
34	XS, XO	svorka řadová, červená	10	ks	16,00 Kč	160,00	RSA 4A	Elektro Bečov
35	N, PE	N/PE lišta 10mm ²	1	ks	413,61 Kč	413,61	IK 020014	Schrack
36		příchylka nulové lišty 10/16mm ²	2	ks	23,47 Kč	46,94	JK 018004	Schrack
37		přídavná svorka 25mm ² pro lištu 10mm ²	2	ks	44,97 Kč	89,94	JK 020015	Schrack
38								
39								

č.p.	označení	název položky					typ	výrobce
3a) pole č. 3								
1	FU467	pojistkový odpínač	1	ks	3 648,32 Kč	3 648,32	FH1-3AVF	OEZ
2	FU467	pojistka nožová	3	ks	138,73 Kč	416,19	PN1,125AgG	OEZ
3	1FU44, 1FU45	pojistkový odpínač	2	ks	1 034,52 Kč	2 069,04	OPVA22/3P	OEZ
4	1,2FU44 - 47, FU3	pojistkový odpínač	5	ks	96,61 Kč	483,05	OPVA10/1P	OEZ
5	1FU44, 1FU45	pojistka válcová	6	ks	70,15 Kč	420,90	PVA22,100AaM	OEZ
6	FU3	pojistka válcová	1	ks	25,98 Kč	25,98	PVA10,10AgG	OEZ
7	2FU44,45,1FU46,47	pojistka válcová	5	ks	27,28 Kč	136,40	PVA10,4AgG	OEZ
8	2KM44,45,3KM44,45	stykač 230VAC, 65A, AC-3	4	ks	2 670,89 Kč	10 683,56	LC1-D65,P7	Schneider
9	1KM44,45	stykač 230VAC, 65A, AC-3	2	ks	1 761,00 Kč	3 522,00	LC1-D50,P7	Schneider
10	2KM44,45	pomocný kontakt	2	ks	146,52 Kč	293,04	LAD-N20	Schneider
11	FA44,45	jistič nadproudové relé	2	ks	2 110,30 Kč	4 220,60	LRD-3359	Schneider
12	PIM44,45	proudový převodník	2	ks	2 074,34 Kč	4 148,68	PI121P, 0-50A / 4-20mA	Rawet
13	Tr1	transformátopek 230VAC / 24VAC	1	ks	329,63 Kč	329,63	BSV40, 24VAC, 40VA	SVED Liberec
14	xKA44,45,xKA46,47	pomocné relé 230VAC	19	ks	142,13 Kč	2 700,47	PT570730, 230VAC	Schrack
15	4KA44,45, 6KA46,47	pomocné relé 24VDC	4	ks	172,30 Kč	689,20	PT570024, 24VDC	Schrack
16	4KA44,45, 6KA46,47	LED modul s ochrannou diodou pro A1+	4	ks	52,42 Kč	209,68	YMLRD024-A	Schrack
17	1KA2 - 4KA2, KZ	patice relé	23	ks	96,25 Kč	2 213,75	PT 78742	Schrack
18	1KP46,47	patice pro relé MiniCASII	2	ks	82,97 Kč	165,94	YMR 78700	Schrack
19	KT44, KT45	relé přepínání Y/D	2	ks	1 192,85 Kč	2 385,70	ZR5SD025	Schrack
20	HL3	svítidlo do rozváděče s vypínačem	1	ks	2 911,18 Kč	2 911,18	KL025, 11W, 230VAC	Stego
21	XC3	soklová zásuvka do rozváděče	1	ks	277,95 Kč	277,95	ZSE-03	OEZ
22	3SB46,47	tlačítko spínací 1/0, barva černá	2	ks	216,60 Kč	433,20	XB5 AA21	Schneider
23	3SB46,47	nosič šlístků 30x50	2	ks	25,95 Kč	51,90	ZBY 6101	Schneider
24	FTr1	pojistková svorka s pojistkou 1A	1	ks	126,52 Kč	126,52	RSP4	Elektro Bečov
25	44,45X1, 44,45X2	svorka řadová, bílá	12	ks	222,60 Kč	2 671,20	RSA 70A	Elektro Bečov
26	467XH	svorka řadová, bílá	3	ks	59,29 Kč	177,87	RSA 35A	Elektro Bečov
27	44,45X, 46,47X	svorka řadová, bílá	60	ks	16,00 Kč	960,00	RSA 4A	Elektro Bečov
28	44,45,46,47XS	svorka řadová, červená	40	ks	16,00 Kč	640,00	RSA 4A	Elektro Bečov
29	N, PE	N/PE lišta 10mm ²	1	ks	413,61 Kč	413,61	IK 020014	Schrack
30		příchytka nulové lišty 10/16mm ²	2	ks	23,47 Kč	46,94	IK 018004	Schrack
31		přídavná svorka 25mm ² pro lištu 10mm ²	2	ks	44,97 Kč	89,94	IK 020015	Schrack
32								
33								
34								
3b) doplnění pole č. 17								
1	TA46, TA47	měnič trafo proudu	2	ks	1 905,19 Kč	3 810,38	ASR21.5, 50/5A, 1,5VA, tř.	GHV Trading
2	PIM46, PIM47	proudový převodník	2	ks	2 088,91 Kč	4 177,82	AC24, 0-5A / 4-20mA,RMS	Rawet
3	RM33-FU1	pojistkový odpínač	1	ks	637,09 Kč	637,09	OPVA14/3P	OEZ
4	RM33-FU1	pojistka válcová	3	ks	22,26 Kč	66,78	PVA14,40AgL	OEZ
5	46X, 47X	svorka řadová, bílá	4	ks	12,03 Kč	48,12	RSA 4A	Elektro Bečov
7								
8								
9								
10								
11								
12								
13								
14								
15								
16								
17								

č.p.	označení	název položky					typ	výrobce
4) pole č. 4								
1		čerpadlo M1						
2	PA1	displej	1	ks	7 127,69 Kč	7 127,69	FDM121	Schneider
3	FM1	ovládací displej frekvenčního měniče	1	ks	5 956,89 Kč	5 956,89	VW3A1 101	Schneider
4	SAFM1	přepínač regulace otáček	1	ks	397,10 Kč	397,10	ZB5 AD912	Schneider
5	P1	polenciometr ručního zadávání otáček	1	ks	598,25 Kč	598,25	0 - 5kohm/N	
6	F-M1, F-MT	jednopólový jistič	2	ks	224,70 Kč	449,40	LTN-4B-1	OEZ
7	F-Y1, F-M1	jednopólový jistič	2	ks	258,37 Kč	516,74	LTN-2B-1	OEZ
8	GU1	zdroj napětí 230VAC/24VDC, 6,2A	1	ks	6 409,80 Kč	6 409,80	ABL8 1REM2406	Schneider
9	FU-BQ1	pojistková svorka s pojistkou 0,5A/T	1	ks	152,16 Kč	152,16	RSP4-LED/24V	Elektro Bečov
10	BQ1	vibrační snímač hladiny	1	ks	7 758,42 Kč	7 758,42	FTL31	Endress+Hauser
11	K-M,Y,C,D,A,F,S,P	pomocné relé 230VAC	18	ks	191,75 Kč	3 451,50	PT570730, 230VAC	Schrack
12	K-C1.O,Z,OP,BQ1	pomocné relé 24VDC	4	ks	165,63 Kč	662,52	PT570024, 24VDC	Schrack
13	K-C1.O,Z,OP,BQ1	LED modul s ochrannou diodou pro A1+	4	ks	70,47 Kč	281,88	YMLRD024-A	Schrack
14	K-M,Y,C,D,A,F,S,P,BQ	patice relé	22	ks	118,38 Kč	2 604,36	YPT 78742	Schrack
15	SB01	tlačítko hřibovité 40mm, uvolnit pootočením	1	ks	645,29 Kč	645,29	XB5 AS8445	Schneider
16	SB01	štítek kruhový, žlutý, 60mm	1	ks	85,46 Kč	85,46	ZBY 9140	Schneider
17	SA-(M,Y,C)1.R,1.A,	otočný ovladač dvoupolohový, aretovaný	6	ks	273,01 Kč	1 638,06	XB5 AD21	Schneider
18	SA-M1,Y1,C1	otočný ovladač čtyřpolohový, aretovaný	3	ks	769,18 Kč	2 307,54	M220-61050-003M1	Salzer
19	H-M1.C	signální svítidlo 230VAC, barva zelená	1	ks	375,67 Kč	375,67	XB5 AVM3	Schneider
20	H-M1.P	signální svítidlo 230VAC, barva žlutá	1	ks	375,67 Kč	375,67	XB5 AVM5	Schneider
21	H-C1.Z	signální svítidlo 24VDC, barva bílá	1	ks	375,67 Kč	375,67	XB5 AVB1	Schneider
22	H-Y1, H-C1.O	signální svítidlo 24VDC, barva zelená	2	ks	375,67 Kč	751,34	XB5 AVB3	Schneider
23	H-BQ1	signální svítidlo 24VDC, barva rudá	1	ks	323,77 Kč	323,77	XB5 AVB4	Schneider
24	SA, H	nosič štítků 30x50	12	ks	39,31 Kč	471,72	ZBY 6101	Schneider
25	X-Y1,C1,SP1,DO	svorka řadová, bílá	70	ks	16,00 Kč	1 120,00	RSA 4A	Elektro Bečov
26	X-DI, AI	svorka řadová, červená	40	ks	16,00 Kč	640,00	RSA 4A	Elektro Bečov
27	N, PE	N/PE lišta 10mm ²	1	ks	413,61 Kč	413,61	JK 020014	Schrack
28		příchytka nulové lišty 10/16mm ²	2	ks	23,47 Kč	46,94	JK 018004	Schrack
29		přídavná svorka 25mm ² pro lištu 10mm ²	2	ks	44,97 Kč	89,94	JK 020015	Schrack
30	HL4	svítidlo do rozváděče s vypínačem	1	ks	2 911,18 Kč	2 911,18	KL025, 11W, 230VAC	Stego
31	XC4	soklová zásuvka do rozváděče	1	ks	277,95 Kč	277,95	ZSE-03	OEZ
32		Dvířka IP65 pro rámeček	1	ks	743,54 Kč	743,54	VW3A1103	Schneider
33		Kabel 3 m pro grafický terminál	1	ks	589,70 Kč	589,70	VW3A1104R30	Schneider
34		Montážní rámeček IP54	1	ks	564,06 Kč	564,06	VW3A1102	Schneider
35		Karta Controller Inside, pro ATV	1	ks	9 472,82 Kč	9 472,82	VW3A3501	Schneider
36								
37								
38								
39								
40								
41								
42								
43								
44								
45								
46								
47								
48								
49								
50								
51								
52								

č.p.	označení	název položky					typ	výrobce
5) pole č. 5								
1	FU5.1-5.4, 6., 7., 8., 9	pojistkový odpínač	8	ks	1 034,52 Kč	8276,16	OPVA22/3P	OEZ
2	FU5.5	pojistkový odpínač	1	ks	309,96 Kč	309,96	OPVA10/3P	OEZ
3	F5.8, FU5.10, FU5	pojistkový odpínač	3	ks	96,61 Kč	289,83	OPVA10/1P	OEZ
4	FU5.1, FU5.4	pojistka válcová	6	ks	70,15 Kč	420,9	PVA22,100AgG	OEZ
5	FU5.3	pojistka válcová	3	ks	41,57 Kč	124,71	PVA22,63AgG	OEZ
6	FU9.9	pojistka válcová	3	ks	45,47 Kč	136,41	PVA22,40AaM	OEZ
7	FU5.2, FU5.6	pojistka válcová	6	ks	25,98 Kč	155,88	PVA22,25AgG	OEZ
8	FU5.5	pojistka válcová	3	ks	25,98 Kč	77,94	PVA10,16AgG	OEZ
9	FU5.8	pojistka válcová	3	ks	29,88 Kč	89,64	PVA10,10AaM	OEZ
10	F5.8, FU5.10, FU5	pojistka válcová	3	ks	25,98 Kč	77,94	PVA10,10AgG	OEZ
11	FA5.6	trojpolový jistič	2	ks	552,20 Kč	1104,4	LTN-20B-3	OEZ
12	FA5.10	jednopolový jistič	1	ks	114,64 Kč	114,64	LTN-6B-1	OEZ
13	KM5.8	stykač 230VAC, 9A	1	ks	475,73 Kč	475,73	LC1-D09,P7	Schneider
14	HL5	svítidlo do rozváděče s vypínačem	1	ks	2 911,18 Kč	2911,18	KL025, 11W, 230VAC	Stego
15	XC5	soklová zásuvka do rozváděče	1	ks	277,95 Kč	277,95	ZSE-03	OEZ
16	X5.1, X5.4	svorka řadová, bílá	6	ks	59,29 Kč	355,74	RSA 35A	Elektro Bečov
17	X5.3	svorka řadová, bílá	3	ks	36,48 Kč	109,44	RSA 16A	Elektro Bečov
18	X5.6, X5.7	svorka řadová, bílá	6	ks	28,08 Kč	168,48	RSA 10A	Elektro Bečov
19	X5.2	svorka řadová, bílá	3	ks	20,96 Kč	62,88	RSA 6A	Elektro Bečov
20	X5.5, X05.8, X5.8-5.10	svorka řadová, bílá	12	ks	16,00 Kč	192	RSA 4A	Elektro Bečov
21	N, PE	N/PE lišta 10mm ²	1	ks	413,61 Kč	413,61	IK 020014	Schrack
22		přichytka nulové lišty 10/16mm ²	2	ks	23,47 Kč	46,94	IK 018004	Schrack
22		přídavná svorka 25mm ² pro lištu 10mm ²	2	ks	44,97 Kč	89,94	IK 020015	Schrack
22								
6) pole č. 6								
1	FU6.1, FU6.2, FU6.3	pojistkový odpínač	3	ks	1 034,52 Kč	3103,56	OPVA22/3P	OEZ
2	1F6.3	pojistkový odpínač	1	ks	309,96 Kč	309,96	OPVA10/3P	OEZ
3	2F6.3, FU6	pojistkový odpínač	2	ks	96,61 Kč	193,22	OPVA10/1P	OEZ
4	FU6.3	pojistka válcová	3	ks	51,96 Kč	155,88	PVA22,100AgG	OEZ
5	FU6.1	pojistka válcová	3	ks	50,66 Kč	151,98	PVA22,63AgG	OEZ
6	FU9.9	pojistka válcová	3	ks	50,66 Kč	151,98	PVA22,32gG	OEZ
7	FU6	pojistka válcová	1	ks	25,98 Kč	25,98	PVA10,10AgG	OEZ
8	1F6.3, 2F6.3	pojistka válcová	2	ks	27,28 Kč	54,56	PVA10,4AgG	OEZ
9	KM6.3	stykač 230VAC, 95A	1	ks	4 806,08 Kč	4806,08	LC1-D95,P7	Schneider
10	ET6.2	třířázový elektroměr jednofázový 400V, 65A	1	ks	9 335,06 Kč	9335,06	MGDIZ 065	Schrack
11	TA6L1 - TA6L3	měřicí trafo proudu	3	ks	1 623,82 Kč	4871,46	ASR21.5, 100/5A, 15VA, tř	GHV Trading
12	XM	měřicí svorka rozpojitelná	6	ks	117,32 Kč	703,92	WTL6/1/STB	Weidmueller
13	ET6.3	třířáz. elektroměr cejchovaný 400V, 100/5A, pulsní výstup	1	ks	8 681,86 Kč	8681,86	MGDIZ 006	Schrack
14	SA6	otočný vypínač aretovaný	1	ks	273,01 Kč	273,01	XB5 AD21	Schneider
14	SA6	nosič štítků 30x50	1	ks	39,31 Kč	39,31	ZBY 6101	Schneider
14	HL6	svítidlo do rozváděče s vypínačem	1	ks	2 911,18 Kč	2911,18	KL025, 11W, 230VAC	Stego
17	XC6	soklová zásuvka do rozváděče	1	ks	277,95 Kč	277,95	ZSE-03	OEZ
18	X6.3	svorka řadová, bílá	3	ks	59,29 Kč	177,87	RSA 35A	Elektro Bečov
19	X6.1	svorka řadová, bílá	3	ks	36,48 Kč	109,44	RSA 16A	Elektro Bečov
20	X6.2	svorka řadová, bílá	3	ks	16,00 Kč	48	RSA 4A	Elektro Bečov
21	X6.2	svorka řadová, světlemodrá	1	ks	16,00 Kč	16	RSA 4A	Elektro Bečov
22	N, PE	N/PE lišta 10mm ²	1	ks	413,61 Kč	413,61	IK 020014	Schrack
23		přichytka nulové lišty 10/16mm ²	2	ks	23,47 Kč	46,94	IK 018004	Schrack
24		přídavná svorka 25mm ² pro lištu 10mm ²	2	ks	44,97 Kč	89,94	IK 020015	Schrack
25								
26								
27								

č.p.	označení	název položky					typ	výrobce
7) pole č. 7								
1	FU7.3	pojistkový odpínač	2	ks	693,69 Kč	1387,38	OPVA14/3P	OEZ
2	FU7.1, FU7.2	pojistkový odpínač	2	ks	309,96 Kč	619,92	OPVA10/3P	OEZ
3	FU7.4 - FU7.6, FU7	pojistkový odpínač	4	ks	96,61 Kč	386,44	OPVA10/1P	OEZ
4	FU7.3	pojistka válcová	6	ks	41,57 Kč	249,42	PVA14,63AgG	OEZ
5	FU7.1, FU7.2	pojistka válcová	3	ks	25,98 Kč	77,94	PVA10,25AgG	OEZ
6	FU7.4 - FU7.6, FU7	pojistka válcová	4	ks	25,98 Kč	103,92	PVA10,10AgG	OEZ
7	FA7.31	trojpolový jistič	1	ks	735,49 Kč	735,49	LTN-25C-3	OEZ
8	FA7.32	trojpolový jistič	1	ks	808,85 Kč	808,85	LTN-32C-3	OEZ
9	HL7	svítidlo do rozváděče s vypínačem	1	ks	2 911,18 Kč	2911,18	KL025, 11W, 230VAC	Stego
10	XC7	soklová zásuvka do rozváděče	1	ks	277,95 Kč	277,95	ZSE-03	OEZ
11	X7.1 - X7.6	svorka řadová, bílá	15	ks	16,00 Kč	240	RSA 4A	Elektro Bečov
přístroje pro motor čerpadla M6								
12	FA6	trojpolový výkonový jistič COMPACT	1	ks	16 656,55 Kč	16656,55	NSX-250	Schneider
13	FA6	spoušť kompaktního jističe	1	ks	6 837,12 Kč	6837,12	Micrologic 6 E-M	Schneider
14	VC01	vypínací cívka jističe Compact, 230VAC	1	ks	1 709,28 Kč	1709,28	MX	Schneider
15	PA6	displej	1	ks	7 127,69 Kč	7127,69	FDM121	Schneider
16	KM6	stykač motoru 250A, 230VAC	1	ks	16 549,29 Kč	16549,29	LC1-F225,P7	Schneider
17	TA-M6	měnič trafo proudu	1	ks	1 538,35 Kč	1538,35	ASK31.4, 250/5A, Iř.0,5	GHV Trading
18	FV3	přepětová ochrana, 3. stupeň	1	ks	1 737,05 Kč	1737,05	DA-275DJ, 230VAC	Saltek
19	FUV3	pojistkový odpínač	4	ks	96,61 Kč	386,44	OPVA10/1P	OEZ
20	FUV3	pojistka válcová	4	ks	25,98 Kč	103,92	PVA10,16AgG	OEZ
21	FS1	jednopolový jistič	1	ks	159,19 Kč	159,19	LTN-6B-1	OEZ
22	FP1	jednopolový jistič	1	ks	224,70 Kč	224,7	LTN-4B-1	OEZ
23	F-Y6,F-C6,F-MT1,MT2	jednopolový jistič	4	ks	258,37 Kč	1033,48	LTN-2B-1	OEZ
24	PI	převodník proudu	1	ks	5 531,23 Kč	5531,23	PI121, 0-5A/4-20mA	Rawel
25	PU	převodník napětí, napájení 230VAC	1	ks	5 555,16 Kč	5555,16	MTU105, 0-230VAC / 4-20mA	Eximus Blansko
26	PF	převodník kmitočtu, napájení 230VAC	1	ks	5 897,01 Kč	5897,01	MTF105, 45-55H / 4-20mA	Eximus Blansko
27	LV	vyhodnocovací relé hlídání hladiny 230VAC	1	ks	1 323,39 Kč	1323,39	LVM20 A240	Lovalo
28	LV	měnič sonda pro hladinové relé	2	ks	443,75 Kč	887,5	11SN1	Lovalo
29	GU1	zdroj napětí 230VAC/24VDC, 6,2A	1	ks	6 409,80 Kč	6409,8	ABL8 1REM2406	Schneider
30	K-M,SP,Y,C,V, KSH	pomocné relé 230VAC	19	ks	191,75 Kč	3643,25	PT570730, 230VAC	Schrack
31	K-C6.O, K-C6.Z	pomocné relé 24VDC	2	ks	165,63 Kč	331,26	PT570024, 24VDC	Schrack
32	K-C6.O, K-C6.Z	LED modul s ochrannou diodou pro A1+	2	ks	70,47 Kč	140,94	YMLRD024-A	Schrack
33	K-M,SP,Y,C,V	patice relé	21	ks	118,38 Kč	2485,98	YPT 78742	Schrack
34	SB01	tlačítko hřibovité 40mm, uvolnit pootočením	1	ks	645,29 Kč	645,29	XB5 AS8445	Schneider
35	SB01	štítek kruhový, žlutý, 60mm	1	ks	85,46 Kč	85,46	ZBY 9140	Schneider
36	SA-(M,Y,C)6.R, 6.A	otočný ovladač dvoupolohový, aretovaný	6	ks	273,01 Kč	1638,06	XB5 AD21	Schneider
37	SA-M6,Y6,C6	otočný ovladač čtyřpolohový, aretovaný	3	ks	769,18 Kč	2307,54	M220-61050-003M1	Salzer
38	H-V, H-Y6, H-M6.C	signální svítidlo 230VAC, barva zelená	3	ks	375,67 Kč	1127,01	XB5 AVM3	Schneider
39	H-SP6, H-S	signální svítidlo 230VAC, barva rudá	2	ks	375,67 Kč	751,34	XB5 AVM4	Schneider
40	H-M6.P	signální svítidlo 230VAC, barva žlutá	1	ks	375,67 Kč	375,67	XB5 AVM5	Schneider
41	H-C6.Z	signální svítidlo 24VAC, barva bílá	1	ks	375,67 Kč	375,67	XB5 AVB1	Schneider
42	H-C6.O	signální svítidlo 24VAC, barva zelená	1	ks	375,67 Kč	375,67	XB5 AVB3	Schneider
43	SA, H	nosič štítků 30x50	14	ks	39,31 Kč	550,34	ZBY 6101	Schneider
44	X-Y6,C6,SP6,DO	svorka řadová, bílá	45	ks	16,00 Kč	720	RSA 4A	Elektro Bečov
45	X-DI, AI	svorka řadová, červená	45	ks	16,00 Kč	720	RSA 4A	Elektro Bečov
46	N, PE	N/PE lišta 10mm ²	1	ks	413,61 Kč	413,61	IK 020014	Schrack
47		přichytka nulové lišty 10/16mm ²	2	ks	23,47 Kč	46,94	IK 018004	Schrack
48		přídavná svorka 25mm ² pro lištu 10mm ²	2	ks	44,97 Kč	89,94	IK 020015	Schrack
49								
50								

č.p.	označení	název položky					typ	výrobce
8) pole č. 8								
1	FU8.1 - FU8.6	pojistkový odpínač	6	ks	6 207,14 Kč	37242,84	OPVA22/3P	OEZ
2	FU8.7 - FU8.12	pojistkový odpínač	6	ks	4 162,16 Kč	24972,96	OPVA14/3P	OEZ
3	F8, FU8	pojistkový odpínač	3	ks	289,83 Kč	869,49	OPVA10/1P	OEZ
4	FU8.5, FU8.6	pojistka válcová	6	ks	311,77 Kč	1870,62	PVA22,100AgG	OEZ
5	FU8.4	pojistka válcová	3	ks	155,89 Kč	467,67	PVA22,80AgG	OEZ
6	FU8.1 - FU8.3	pojistka válcová	9	ks	455,97 Kč	4103,73	PVA22,50AgG	OEZ
7	FU8.7	pojistka válcová	3	ks	151,99 Kč	455,97	PVA14,40AgG	OEZ
8	FU8.8, FU8.9	pojistka válcová	6	ks	303,98 Kč	1823,88	PVA14,25AgG	OEZ
9	FU8.11, FU8.12	pojistka válcová	6	ks	155,89 Kč	935,34	PVA14,10AgG	OEZ
10	F8, FU8	pojistka válcová	3	ks	77,94 Kč	233,82	PVA10,10AgG	OEZ
11	KM8.11, KM8.12	stykač 230VAC, 9A	2	ks	951,45 Kč	1902,9	LC1-D09,P7	Schneider
12	KM8.13	stykač 230VAC, 25A	1	ks	974,43 Kč	974,43	LC1-D25,P7	Schneider
13	ET8	lířázový elektroměr obousměrný, 400V, 65A, impuls výsti	1	ks	10 710,34 Kč	10710,34	MGDIZ 065ZQ	Schrack
14	KH1,KH2, KH3	pomocné relé 230VAC	3	ks	575,24 Kč	1725,72	PT270730, 230VAC	Schrack
15	KH1,KH2, KH3	patice relé	3	ks	355,15 Kč	1065,45	PT 78742	Schrack
16	SVO1	otočný ovladač třipolohový, aretovaný (ZZ)	1	ks	380,18 Kč	380,18	XB5 AD33	Schneider
17	SV1	otočný ovladač dvupolohový, aretovaný (ZZ)	1	ks	273,01 Kč	273,01	XB5 AD21	Schneider
18	HL1	signální svítidlo (zelená)	1	ks	375,67 Kč	375,67	XB5 AVM3	Schneider
19	SVO1, SV1, HL1	nosič štítků 30x50	3	ks	117,94 Kč	353,82	ZBY 6101	Schneider
	KA8	soumrakový spínač s externím čidlem	1	ks	858,72 Kč	858,72	SOU-1	Elko Ep
21	HL8	svítidlo do rozváděče s vypínačem	1	ks	2 911,18 Kč	2911,18	KL025, 11W, 230VAC	Stego
22	XC8	soklová zásuvka do rozváděče	1	ks	277,95 Kč	277,95	ZSE-03	OEZ
23	X8.4 - X8.6	svorka řadová, bílá	9	ks	533,65 Kč	4802,85	RSA 35A	Elektro Bečov
	X8.1 - X8.3, X8.7	svorka řadová, bílá	12	ks	337,00 Kč	4044	RSA 10A	Elektro Bečov
	X8.10	svorka řadová, bílá	3	ks	62,87 Kč	188,61	RSA 6A	Elektro Bečov
	X8.8, 8.9, 8.11,12,XO1	svorka řadová, bílá	14	ks	223,98 Kč	3135,72	RSA 4A	Elektro Bečov
	N, PE	N/PE lišta 10mm ²	1	ks	413,61 Kč	413,61	IK 020014	Schrack
		příchytka nulové lišty 10/16mm ²	2	ks	46,94 Kč	93,88	IK 018004	Schrack
		přídavná svorka 25mm ² pro lištu 10mm ²	2	ks	89,94 Kč	179,88	IK 020015	Schrack
27								

č.p.	označení	název položky					typ	výrobce
10) pole č. 10								
1	FAH2	výkonový jistič Masterpact MW	1	ks	865 343,01 Kč	865343,01	H1 NW25, 3P, Micrologic	Schneider
2	FAH2	podpětťová vypínací cívka do jističe Masterpact	1	ks	25 608,42 Kč	25608,42	MNR	Schneider
3	FAH2	vypínací cívka do jističe Masterpact	1	ks	17 937,17 Kč	17937,17	MX	Schneider
4	FAH2	zapínací cívka do jističe Masterpact	1	ks	17 937,17 Kč	17937,17	XF	Schneider
5	FUV2	pojistkový odpínač	1	ks	3 648,32 Kč	3648,32	FH1-3A/F	OEZ
6	FUV2	pojistka nožová	3	ks	138,73 Kč	416,19	PN1,250AgL	OEZ
7	2FU2	pojistkový odpínač	1	ks	309,96 Kč	309,96	OPVA10/3P	OEZ
8	1F2,1FU2,FU10	pojistkový odpínač	3	ks	96,61 Kč	289,83	OPVA10/1P	OEZ
9	FU10	pojistka válcová	1	ks	25,98 Kč	25,98	PVA10,10AgG	OEZ
10	1F2	pojistka válcová	1	ks	27,28 Kč	27,28	PVA10,4AgG	OEZ
11	1FU2, 2FU2	pojistka válcová	4	ks	27,28 Kč	109,12	PVA10,2AgG	OEZ
12	FV2	přepětťová ochrana	1	ks	11 417,30 Kč	11417,3	FLP,B+C MAXI, VS/3	Saltek
13	1TA2 - 3TA2	měňící trafo proudu	3	ks	4 845,81 Kč	14537,43	ASK105.6, 2400/5A, 15VA	GHV Trading
14	PA2	digitální panelový multimetr	1	ks	19 890,88 Kč	19890,88	FDM121	Schneider
15	1KA2 - 4KA2	pomocné relé 230VAC	4	ks	191,75 Kč	767	PT570730, 230VAC	Schrack
16	KZ2	pomocné relé 24VDC	1	ks	165,63 Kč	165,63	PT570024, 24VDC	Schrack
17	KZ2	LED modul s ochrannou diódou pro A1+	1	ks	70,47 Kč	70,47	YMLRD024-A	Schrack
18	1KA2 - 4KA2	palice relé	5	ks	118,38 Kč	591,9	PT 78742	Schrack
19	1KA2 - 4KA2, KZ2	signální svítidlo 230VAC, barva bílá	1	ks	375,67 Kč	375,67	XB5 AVM1	Schneider
	HL10	signální svítidlo 230VAC, barva žlutá	1	ks	375,67 Kč	375,67	XB5 AVM5	Schneider
	XC10	signální svítidlo 230VAC, barva zelená	1	ks	375,67 Kč	375,67	XB5 AVM3	Schneider
21	1HL2	signální svítidlo 230VAC, barva modrá	1	ks	375,67 Kč	375,67	XB5 AVM6	Schneider
22	2HL2	otočný ovladač třípólohový, aretovaný (2Z)	1	ks	380,18 Kč	380,18	XB5 AD33	Schneider
23	3HL2	tlačítko rozpínací 0/1, barva rudá	1	ks	238,03 Kč	238,03	XB5 AA4322	Schneider
24	4HL2	tlačítko spínací 1/0, barva zelená	1	ks	238,03 Kč	238,03	XB5 AA3311	Schneider
25	1SA2	tlačítko hřřbovité 40mm, uvolnit pootočením	1	ks	645,29 Kč	645,29	XB5 AS8445	Schneider
26	2SA2	štitěk kruhový, žlutý, 60mm	1	ks	85,46 Kč	85,46	ZBY 9140	Schneider
27	3SA2	nosič štitků 30x50	7	ks	39,31 Kč	275,17	ZBY 6101	Schneider
28	XM2	měňící svorka rozpojitelná	6	ks	117,32 Kč	703,92	WTL6/1/STB	Weidmueller
29	SB2	svorka řadová, bílá	4	ks	16,00 Kč	64	RSA 4A	Elektro Bečov
30	XB	svorka řadová, bílá	4	ks	16,00 Kč	64	RSA 4A	Elektro Bečov
31	XS, XO	svorka řadová, červená	10	ks	16,00 Kč	160	RSA 4A	Elektro Bečov
32	N, PE	N/PE lišta 10mm ²	1	ks	413,61 Kč	413,61	IK 020014	Schrack
33		příchýtky nulové lišty 10/16mm ²	2	ks	23,47 Kč	46,94	IK 018004	Schrack
34		přídavná svorka 25mm ² pro lištu 10mm ²	2	ks	44,97 Kč	89,94	IK 020015	Schrack
35	HL10	svítidlo do rozváděče s vypínačem	1	ks	2 911,18 Kč	2911,18	KL025, 11W, 230VAC	Stego
36	XC10	soklová zásuvka do rozváděče	1	ks	277,95 Kč	277,95	ZSE-03	OEZ
37								
38								
39								
40								
41								
42								
43								
44								
45								
46								
47								
48								
49								
50								
51								
52								

č.p.	označení	název položky					typ	výrobce
11) pole č. 11								
1		čerpadlo M2						
2	PA2	displej	1	ks	7 127,69 Kč	7127,69	FDM121	Schneider
3	FM2	ovládací displej frekvenčního měniče	1	ks	5 956,89 Kč	5956,89	VW3A1 101	Schneider
4	SAFM2	přepínač regulace otáček	1	ks	397,10 Kč	397,1	ZB5 AD912	Schneider
5	P2	potenciometr ručního zadávání otáček	1	ks	598,25 Kč	598,25	0 - 5kohm/N	
6	F-M1, F-MT	jednopolový jistič	2	ks	224,70 Kč	449,4	LTN-4B-1	OEZ
7	F-Y1, F-M1	jednopolový jistič	2	ks	258,37 Kč	516,74	LTN-2B-1	OEZ
8	GU2	zdroj napětí 230VAC/24VDC, 6,2A	1	ks	6 409,80 Kč	6409,8	ABL8 1REM2406	Schneider
9	FU-BQ2	pojistková svorka s pojistkou 0,5A/T	1	ks	152,16 Kč	152,16	RSP4-LED/24V	Elektro Bečov
10	BQ2	vibrační snímač hladiny	1	ks	7 758,42 Kč	7758,42	FTL260	Endress+Hauser
11	K-M,Y,C,D,A,F,S,P	pomocné relé 230VAC	18	ks	191,75 Kč	3451,5	PT570730, 230VAC	Schrack
12	K-C2.O,Z,OP,BQ2	pomocné relé 24VDC	4	ks	165,63 Kč	662,52	PT570024, 24VDC	Schrack
13	K-C2.O,Z,OP,BQ2	LED modul s ochrannou diódou pro A1+	4	ks	70,47 Kč	281,88	YMLRD024-A	Schrack
14	K-M,Y,C,D,A,F,S,P,BQ	patice relé	22	ks	118,38 Kč	2604,36	YPT 78742	Schrack
15	SB02	llačítka hřibovitá 40mm, uvolnit pootočením	1	ks	645,29 Kč	645,29	XB5 AS8445	Schneider
16	SB02	štítek kruhový, žlutý, 60mm	1	ks	85,46 Kč	85,46	ZBY 9140	Schneider
17	SA-(M,Y,C)2.R.2.A,	otočný ovladač dvoupolohový, aretovaný	6	ks	273,01 Kč	1638,06	XB5 AD21	Schneider
18	SA-M1,Y2,C2	otočný ovladač čtyřpolohový, aretovaný	3	ks	769,18 Kč	2307,54	M220-61050-003M1	Salzer
19	H-M2.C	signální svítidlo 230VAC, barva zelená	1	ks	375,67 Kč	375,67	XB5 AVM3	Schneider
20	H-M2.P	signální svítidlo 230VAC, barva žlutá	1	ks	375,67 Kč	375,67	XB5 AVM5	Schneider
21	H-C2.Z	signální svítidlo 24VDC, barva bílá	1	ks	375,67 Kč	375,67	XB5 AVB1	Schneider
22	H-Y2, H-C2.O	signální svítidlo 24VDC, barva zelená	2	ks	375,67 Kč	751,34	XB5 AVB3	Schneider
23	H-BQ2	signální svítidlo 24VDC, barva rudá	1	ks	323,77 Kč	323,77	XB5 AVB4	Schneider
24	SA, H	nosič štítků 30x50	12	ks	39,31 Kč	471,72	ZBY 6101	Schneider
25	X-Y2,C2.SP2,DO	svorka řadová, bílá	70	ks	16,00 Kč	1120	RSA 4A	Elektro Bečov
26	X-DI, AI	svorka řadová, červená	40	ks	16,00 Kč	640	RSA 4A	Elektro Bečov
27	N, PE	N/PE lišta 10mm ²	1	ks	413,61 Kč	413,61	IK 020014	Schrack
28		přichytka nulové lišty 10/16mm ²	2	ks	23,47 Kč	46,94	IK 018004	Schrack
29		přídavná svorka 25mm ² pro lištu 10mm ²	2	ks	44,97 Kč	89,94	IK 020015	Schrack
30	HL11	svítidlo do rozváděče s vypínačem	1	ks	2 911,18 Kč	2911,18	KL025, 11W, 230VAC	Stego
31	XC11	soklová zásuvka do rozváděče	1	ks	277,95 Kč	277,95	ZSE-03	OEZ
32		Dvířka IP65 pro rámeček	1	ks	743,54 Kč	743,54	VW3A1103	Schneider
33		Kabel 3 m pro grafický terminál	1	ks	589,70 Kč	589,70	VW3A1104R30	Schneider
34		Montážní rámeček IP54	1	ks	564,06 Kč	564,06	VW3A1102	Schneider
35		Karta Controller Inside, pro ATV	1	ks	9 472,82 Kč	9 472,82	VW3A3501	Schneider
36								
37								
38								
39		montážní materiál	1		206 822,76 Kč	206822,76		
40		montážní práce v rozváděči	1		940 103,46 Kč	940103,46		
41		revize	1		56 406,21 Kč	56406,21		
42								
43								
44								
45		Celkem bez DPH				4 745 191		
46								
47								
48								
49								
50								
51								
52								
53								
54								
55								
56								
57								
58								

č.p.	označení	název položky			J.C.	C.C.	typ	výrobce
		Rozvaděč RH - pole 18,19 (M1)						
1		skříň oceloplechová 800x600x2000mm (šxhxlxv), bočnice vlevo, panty dveří vlevo, sokl 30mm, přívody a vývody spodem, krytí IP43/20, ochrana před úrazem el proudem : samočinným odpojením dle ČSN 33 2000-4-41 ed.2	1	ks	26 448,22 Kč	26 448,22		
2		skříň oceloplechová 1000x600x2000mm (šxhxlxv), bočnice vpravo, dveře dvoudílné, sokl 30mm, přívody a vývody spodem, krytí IP43/20, ochrana před úrazem el proudem : samočinným odpojením dle ČSN 33 2000-4-41 ed.2	1	ks	28 154,56 Kč	28 154,56		
3		jistič NSX-630 3P , In=630A,MP,MX,SDE,SD,OF+Micrologic 6 E-M+displej FDM 121, propojovací kabel NSX-FDM cca 15m	1	ks	41 245,32 Kč	41 245,32		
4		frekvenční měnič ATV71HC31N4 - 315kW 480V, filtr EMC	1	ks	608 481,10 Kč	608 481,10		
5		motorová tlumivka VW3A5107 (3xjednofázová)	1	ks	63 466,55 Kč	63 466,55		
6		karta rozšíření logických a analogových vstupů a výstupů	1	ks	4 685,86 Kč	4 685,86		
7		pojistkový odpínač FH2-3A/F	1	ks	3 805,41 Kč	3 805,41		
8		pojistková patrona PN2 - 315A gG	3	ks	160,80 Kč	482,40		
9		pojistkový odpínač OPV 10S/1	4	ks	163,09 Kč	652,36		
10		pojistková patrona PV 10 16A gG	1	ks	13,81 Kč	13,81		
11		pojistková patrona PV 10 2A gG	3	ks	13,81 Kč	41,43		
12		přepětová ochrana typ 1+2, soustava 3L+N+PE	1	ks	10 231,08 Kč	10 231,08		
13		pomocné relé 230V AC, 2xZAP vč patice	3	ks	597,22 Kč	1 791,66		
14		termostat rozsah nastavitelný na 45°C	1	ks	614,28 Kč	614,28		
15		termostat rozsah nastavitelný na 50°C	1	ks	614,28 Kč	614,28		
16		ventilátor 230V AC 838m3/hod - průtok s filtrem + mřížka	2	ks	7 763,83 Kč	15 527,66		
17		svorka RV 4	60	ks	51,19 Kč	3 071,40		
18		signálka 230V AC, zelená	1	ks	286,51 Kč	286,51		
19		signálka 230V AC, bílá	1	ks	286,51 Kč	286,51		
20		signálka 230V AC, oranžová	1	ks	286,51 Kč	286,51		
21		ovládací tlačítko se spínací jednotkou zelené	1	ks	162,61 Kč	162,61		
22		ovládací tlačítko se spínací jednotkou červené	1	ks	162,61 Kč	162,61		
23		Ostatní podružný materiál: (líšty perforované, líšty DIN, lana CY/ oka, dutinky, spirály, příslušenství svorek, můstky, vývodky apod.)	1	kpl	18 769,71 Kč	18 769,71		
24		Výroba rozvaděče - montáž	1	kpl	47 252,41 Kč	47 252,41		
					Celkem:	876 534,25		

Handwritten signature

č.p.	označení	název položky			J.C.	C.C.	typ
1	HLA	zářivkové svítidlo 58W s elektronickým předřadníkem, IP66	9	ks	812,43 Kč	7 311,87	PRIMA 158 AC E 1F
2	HLB	dtto + nouzový záložní zdroj pro 1 hodinu svícení	6	ks	1 889,64 Kč	11 337,84	PRIMA 158 AC E M1h
3	HLA, HLB	světelný zdroj barva světla 840 (4000°K)	15	ks	56,58 Kč	848,70	T8/G13, 58W
4	N1, N2	nouzové svítidlo pro netrvalé nouzové svícení 1 hod.	2	ks	2 036,74 Kč	4 073,48	HELIOS 108, 8W, NM1h, IP42
5	N1, N2	piktogram 04 HE (EXIT)	2	ks	20,37 Kč	40,74	
6	V1, V2	nástěnný vypínač, řazení 6,	2	ks	84,86 Kč	169,72	
7	V3	nástěnný vypínač, řazení 7,	1	ks	122,20 Kč	122,20	
8		kabel celoplastový, jádro Cu	25	m	13,58 Kč	339,50	CYKY-J 3x1,5
9		kabel celoplastový, jádro Cu	30	m	13,58 Kč	407,40	CYKY-O 3x1,5
10		kabel celoplastový, jádro Cu	20	m	449,21 Kč	8 984,20	CYKY-J 5x35
11		kabel celoplastový, jádro Cu	160	m	12,45 Kč	1 992,00	JYTY-O 4x1
12		kabel celoplastový, jádro Cu	25	m	1 286,54 Kč	32 163,50	CYKY-J 3x150+70
13		kabel jednožilový, jádro Cu (připojení polí 7 a 8), délka 7m	15	ks	2 726,97 Kč	40 904,55	H07V-K 150mm ²
		Celkem bez DPH				108 695,70	

č.p.	MJ	počet M.	označen	název položky			J.C.	C.C.
Demontáže								
1	ks	13		postupná demontáž stávajícího rozváděče RH - (9 polí 2000x830x830, 4 pole 2000x980x	13	ks	5 154,09 Kč	67 003 Kč
2	ks	1		demontáž rozváděče mobilního záložního zdroje	1	ks	3 670,66 Kč	3 671 Kč
3	ks	8		demontáž stávajícího osvětlení v prosloru rozvodny nn (za rozváděčem RH)	8	ks	614,42 Kč	4 915 Kč
4	ks	96		odpojení kabelů ze stávajícího rozváděče	96	ks	537,47 Kč	51 597 Kč
5	m	30		demontáž ocelových konstrukcí	30	m	327,01 Kč	9 810 Kč
demontáže celkem:								136 996,61 Kč
Montáže								
1	ks	13		usazení nového rozváděče RH, připojení na zemnicí systém	13	ks	5 154,09 Kč	67 003 Kč
2	m	60		nosná konstrukce nového osvětlení (materiál + práce)	60	m	1 381,59 Kč	82 895 Kč
3	ks	15		montáž nového osvětlení rozvodny nn - zářivková svítidla v závěsu na kovové konstrukci	15	ks	1 403,09 Kč	21 046 Kč
4	ks	2		montáž nouzových svítidel nad dveře (únikové východy)	2	ks	858,83 Kč	1 718 Kč
5	ks	3		montáž nástěnných vypínačů	5	ks	818,09 Kč	4 090 Kč
6	kpl	1		kabelové propojení	1	kpl	13 500,20 Kč	13 500 Kč
7	ks	11		montáž, připojení a svorkování kabelů	11	ks	11 036,88 Kč	121 406 Kč
8	kpl	1		dočasná propojení, zajištění funkčnosti rozváděčů po dobu realizace	1	kpl	112 993,91 Kč	112 994 Kč
9	kpl	1		drobné zámečnické konstrukce	1	kpl	22 453,95 Kč	22 454 Kč
10	kpl	1		stavební úpravy a přípomoce, průrazy, oprava omítek a vymalování rozvodny	1	kpl	99 450,71 Kč	99 451 Kč
11	ks	2		dodávka a osazení dveří	2	ks	9 572,69 Kč	19 145 Kč
12	kpl	1		dočasné přepojení přívodu 2. pole do 10. pole RH (dodávka, montáž a ukončení kabelů,	1	kpl	18 252,60 Kč	18 253 Kč
13	kpl	1		manipulace na elektrozařízení - provozovatel	9	kpl	5 154,09 Kč	46 387 Kč
14	kpl	1		zabezpečení pracoviště rozvodny v průběhu stavby. Dozor elektrikáře v rámci ostatních č	11	kpl	4 718,45 Kč	51 903 Kč
15	kpl	1		ekologická likvidace sutí a stavebních prvků z rozvodny nn	1	kpl	19 404,49 Kč	19 404 Kč
16	kpl	1		ekologická likvidace elektrozařízení, kabelů a tras z rozvodny nn	1	kpl	23 649,97 Kč	23 650 Kč
17	kpl	1		dočasný provoz technologie a elektrozařízení po dobu stavby	1	kpl	117 440,80 Kč	117 441 Kč
18	kpl	1		dočasné přepojení čerpadla M6 (dodávka, montáž a ukončení kabelů, revize, mont. mate	1	kpl	42 447,96 Kč	42 448 Kč
19	kpl	1		připojení M1(RH) na RH18-19 (dodávka, montáž a ukončení kabelů, revize, mont. materi	1	kpl	20 004,20 Kč	20 004 Kč
20	kpl	1		uvedení rozváděče do provozu, odzkoušení technologie	1	kpl	184 549,18 Kč	184 549 Kč
21	ks	4		oživení a nastavení frekvenčních měničů	4	ks	6 953,21 Kč	27 813 Kč
montáže celkem:								1 117 554,66 Kč
Celkem								1 254 551,27 Kč

č.p.	název položky			J.C.	C.C.
Demontáže, RH18-19 (M1)					
R 6kV pole 7,8, včetně přístrojového osazení					
1	Dem.Podpěrky nn a vn vnitřní, 10 kV	16	ks	112,02 Kč	1 792 Kč
2	Dem. Průchodka vn vnitřní 10 kV do 15 kg, pás.vodiče	6	ks	199,15 Kč	1 195 Kč
3	Dem.Vedení spojovací Al tyčí 50/10 mm	27	m	243,28 Kč	6 569 Kč
4	Demontáž odpojovače 10kV OM do 630A,3pól. ruční	2	ks	224,04 Kč	448 Kč
5	Demontáž vypínače 10kV HK 4-6 B 630A/250MVA	2	ks	267,04 Kč	534 Kč
6	Dem. Dveře zákrytové, pletivo, pro kobky rozvoden	9	m2	119,94 Kč	1 079 Kč
7	Kryt ochranný z pletiva v rámech - demontáž	6	m2	190,10 Kč	1 217 Kč
8	Dem.Dveře panelové pro kobky rozvoden	6	m2	140,31 Kč	842 Kč
9	Posunutí Sofstarteru - uvolnění pole 14 pro ovl. panel M1	1	ks	1 733,49 Kč	1 733 Kč
10	Dem.Konstrukce ocel. pro rozvodny všeobecná	300	kg	57,71 Kč	17 313 Kč
11	Bourání příček kaloforiku tl.10 cm	12	m2	306,64 Kč	3 680 Kč
12	Vyčištění podlahy - úprava pod rozvaděč (otvory pro kabely beton)	5	m2	351,90 Kč	1 760 Kč
13	Demontáž přístrojového vybavení kobek	2	kpl	2 551,58 Kč	5 103 Kč
14	kabel ANKOY 3x120	35	m	73,55 Kč	2 574 Kč
15	R 6kV pole 7, ochrana SPAM 150	1	ks	314,56 Kč	315 Kč
16	R 6kV pole 7, MTP měřící trafo proudů 50/5A	7	ks	319,09 Kč	2 234 Kč
demontáže celkem:					48 387,17 Kč
Montáže, RH18-19 (M1)					
1	R 6kV pole 7 ochrana AT21 X demontovaná v poli 8	1	ks	936,90 Kč	937 Kč
2	R 6kV pole 7 MTP 150/5A, tř. př. 0,5, 10VA	7	ks	1 378,20 Kč	9 647 Kč
3	úprava zapojení pole 7 pro přívod z T1	40	hod	327,01 Kč	13 080 Kč
4	kabel 10-AXEKVCE 3x120	35	m	577,08 Kč	20 198 Kč
5	koncovka 6kV vnitřní na kabel třížilový, plastová izolace	2	ks	1 158,68 Kč	2 317 Kč
6	Nosník NZM 300	60	ks	211,59 Kč	12 695 Kč
7	Žlab drátěný MERKUR M2 300/100	50	m	392,64 Kč	19 632 Kč
8	pojistkový odpínač FH3-3A/F doplnění RH pole 9	1	ks	5 403,02 Kč	5 403 Kč
9	pojistková patrona PN3 630A gG	3	ks	284,01 Kč	852 Kč
10	kabel 1-CYKY 3x150+70	40	m	1 243,54 Kč	49 742 Kč
11	kabel NYCWY 3x150SM70	90	m	1 223,18 Kč	110 086 Kč
12	kabel JYTY 4x1 - PTC termistory v motoru	50	m	12,45 Kč	623 Kč
13	kabel CYKY 3x1,5	190	m	12,45 Kč	2 366 Kč
14	kabel CYKY 3x2,5	20	m	21,50 Kč	430 Kč
15	kabel CYKY 5x1,0	55	m	19,24 Kč	1 058 Kč
16	kabel CYKY 5x1,5	175	m	21,50 Kč	3 763 Kč
17	kabel CYKY 7x1,5	170	m	30,55 Kč	5 194 Kč
18	kabel CYKY 5x4	20	m	56,58 Kč	1 132 Kč
19	Podružný materiál (izolačky, hmoždinky, šroubky a pod)	1	kpl	19 045,80 Kč	19 046 Kč
montáže celkem:					278 199,71 Kč
Celkem					326 586,88 Kč

ÚV KLÍČAVA - Modernizace a zkvalitnění technologie, upravená voda

ROZPOČET SŘTP

1. Dodávka měřících a signalizačních přístrojů

Typ	Počet	MJ	Cena/MJ	Cena/celk
Konektor pro vibrační senzor EVC005 s kabelem délky 5m	4	ks	471	1 886 Kč
Vibrační senzor VSA001	4	ks	6 064	24 255 Kč
Snímač teploty Pt100 s konektorem TS2659	4	ks	2 430	9 720 Kč
Převodník teploty TP3231, Pt100/4-20mA, 24VDC	4	ks	2 522	10 086 Kč
Konektor E11504	4	ks	599	2 397 Kč
Konektor E11508	4	ks	461	1 846 Kč
Nerezová závitová tyč pr.8mm	6	m	63	376 Kč
Plastová přechodová skříňka s krytím IP66, dílenská výroba, Podružný materiál: vodiče, návlačky, šrouby, žlaby, štítky, přepážky, věrky, ...	4	kpl	129	517 Kč
Nerezová konstrukce - držák přechodových ckríněk	4	kpl	2 162	8 648 Kč
Prostorový snímač teploty a vlhkosti T3110 s displejem	2	ks	8 029	16 057 Kč

78 843 Kč

Měřicí přístroje celkem

2.1 Řídicí systém v rozváděči DT1

Typ	Počet	MJ	Cena/MJ	Cena/celk
Základna pro 12 pozic - BMXXBP1200	1	ks	9 367	9 367 Kč
Napájecí zdroj 31W, napájení 24-48VDC - BMXCPS3020	1	ks	15 768	15 768 Kč
Procesorová jednotka - BMXP342020	1	ks	40 175	40 175 Kč
Analogový vstupní modul 8xAI - BMXAMI0810	4	ks	19 647	78 588 Kč
Dvouhodnotový vstupní modul 24V ss, 32xDI - BMXDDI3202K	4	ks	9 867	39 467 Kč
Dvouhodnotový výstupní modul 24V ss, 32xDO - BMXDDO3202K	2	ks	11 600	23 200 Kč
Svorkovnice – 28 šroubových svorek - BMXFTB2820	4	ks	971	3 883 Kč
Kabel se dvěma volnými konci, délka 3m - BMXFCW303	8	ks	1 780	14 241 Kč
Dvouhodnotový vstupní modul 24V ss, 64xDI - BMXDDI6402K	1	ks	16 317	16 317 Kč
Grafický panel panel Magelis úhlopříčka 7,5" - HMIGTO	1	ks	28 352	28 352 Kč
Programovací kabel USB, délka 1,8m - BMXXCAUSBH018	1	ks	608	608 Kč
Paměť Compact Flash pro grafický panel 1GB - MPCYNOOCF100N	1	ks	4 742	4 742 Kč

274 710 Kč

Řídicí systém celkem

2.2 Řídicí systém v rozváděči DT3

Typ	Počet	MJ	Cena/MJ	Cena/celk
Základna pro 12 pozic - BMXXBP1200	1	ks	9 367	9 367 Kč
Napájecí zdroj 31W, napájení 24-48VDC - BMXCPS3020	1	ks	15 768	15 768 Kč
Procesorová jednotka - BMXP342020	1	ks	40 175	40 175 Kč
Analogový vstupní modul 8xAI - BMXAMI0810	2	ks	19 647	39 294 Kč
Dvouhodnotový vstupní modul 24V ss, 32xDI - BMXDDI3202K	3	ks	9 867	29 601 Kč
Dvouhodnotový výstupní modul 24V ss, 32xDO - BMXDDO3202K	2	ks	11 600	23 200 Kč
Svorkovnice – 28 šroubových svorek - BMXFTB2820	2	ks	971	1 942 Kč
Kabel se dvěma volnými konci, délka 3m - BMXFCW303	5	ks	1 780	8 900 Kč

Programovací kabel USB, délka 1,8m - BMXXCAUSBH018	1	ks	28 352	28 352 Kč
Grafický panel Magelis úhlopříčka 7,5" - HMIGTO	1	ks	608	608 Kč
Paměť Compact Flash pro grafický panel 1GB - MPCYNOOCF100N	1	ks	4 742	4 742 Kč

Řídicí systém celkem

201 950 Kč

2.3 Řídicí systém v rozváděči DT7

Typ	Počet	MJ	Cena/MJ	Cena/celk
Základna pro 12 pozic - BMXXBP1200	1	ks	9 367	9 367 Kč
Napájecí zdroj 31W, napájení 24-48VDC - BMXCPS3020	1	ks	15 768	15 768 Kč
Procesorová jednotka - BMXP342020	1	ks	40 175	40 175 Kč
Analogový vstupní modul 8xAI - BMXAMI0810	3	ks	19 647	58 941 Kč
Analogový výstupní modul 8xAO - BMXAMO0802	1	ks	21 609	21 609 Kč
Dvuhodnotový vstupní modul 24V ss, 32xDI - BMXDDI3202K	2	ks	9 867	19 734 Kč
Dvuhodnotový výstupní modul 24V ss, 16xDO - BMXDDO1602	2	ks	6 570	13 139 Kč
Svorkovnice – 28 šroubových svorek - BMXFTB2820	4	ks	971	3 883 Kč
Svorkovnice – 20 šroubových svorek - BMXFTB2010	2	ks	912	1 824 Kč
Kabel se dvěma volnými konci, délka 3m - BMXFCW303	2	ks	1 780	3 560 Kč
Grafický panel panel Magelis úhlopříčka 7,5" - HMIGTO	1	ks	28 352	28 352 Kč
Programovací kabel USB, délka 1,8m - BMXXCAUSBH018	1	ks	608	608 Kč
Paměť Compact Flash pro grafický panel 1GB - MPCYNOOCF100N	1	ks	4 742	4 742 Kč

Řídicí systém celkem

221 704 Kč

2.4 Vývojový software

Typ	Počet	MJ	Cena/MJ	Cena/celk
UNITY PRO S SINGLE LIC - UNYSPUSFUCD80	1	kpl.	19 618	19 618 Kč
TLXCDSUOFS36 >OPC Server "S" small 1000 proměnných	1	kpl.	11 895	11 895 Kč
Vijeo Designer, Single (1 licence) - VJDSNDTGSV62M	1	kpl.	9 639	9 639 Kč

Vývojový software celkem

41 152 Kč

3. Dodávka rozváděčů

Typ	Počet	MJ	Cena/MJ	Cena/celk
Rozváděč DT1				
Oceloplechová rozváděčová skříň KS201242-5 včetně ocelového montážního panelu a podstavce výšky 200mm.	1	ks	37 698	37 698 Kč
Otočný hlavní vypínač VS16-1104-D4-V-PC-M-201-SR	1	ks	840	840 Kč
Zdroj JSD-119-275/DIN-CH-ODP, 230V 50Hz/24Vss, 4,2A	1	ks	8 823	8 823 Kč
Jistič jednopólový - PL7 10C/1	1	ks	197	197 Kč
Jistič jednopólový - PL7 6B/1	3	ks	211	633 Kč
Jistič jednopólový - PL7 6C/1	1	ks	211	211 Kč
Jistič jednopólový - PL7 10C/1-DC	1	ks	411	411 Kč
Proudový chránič PF6-25/2/003AC	1	ks	2 363	2 363 Kč
Přepěťová ochrana typ DA275V/1S+1	1	ks	3 529	3 529 Kč
Zářivkové svítidlo SB1x18W do rozváděče s ručním vypínačem	1	ks	788	788 Kč
Jednopólová zásuvka 230V 50Hz, 10A na lištu DIN	1	ks	260	260 Kč
Pojistková svorka RSP4 - LED/24V DC včetně přístrojové pojistky	40	ks	121	4 853 Kč
Pojistková svorka RSP4 - LED/230VAC včetně přístrojové pojistky	2	ks	121	243 Kč
Pomocné relé RT 424024, 24VDC, včetně patice RT 78626 a signalizační diody YMLRA024	1	ks	441	441 Kč
Řadová svorka bílá RSA4, A 131110, prostředí AB7, AF2, AF3	425	ks	16	6 698 Kč

Řadová svorka sv. modrá RSA4, A 13120, prostředí AB7, AF2, AF3	3	ks	17	52 Kč
Řadová svorka žluto – zelená RSA PE 4, A 532230	20	ks	55	1 103 Kč
Akumulátor typ LC-RA1222PG1, 12V DC, 22Ah	2	ks	3 120	6 239 Kč
Svorkovnice N, 12 svorek modrá, o.č.SP12/N	1	ks	47	47 Kč
Svorkovnice PE, 12 svorek zelená, o.č.SP12/Z	1	ks	47	47 Kč
Zdroj DCC24/12, 24VDC/12VDC	1	ks	4 334	4 334 Kč
Optický switch Planet IGS-10020MT, 8x10/100/1000M RJ45 + 2x 100/1000SFP MM, 2xLC duplex MM, DIN	1	ks	11 278	11 278 Kč
Přepěťová ochrana typ DM-024/1RDJ	6	ks	1 796	10 777 Kč
Rázová oddělovací tlumivka RTO16	1	ks	677	677 Kč
Podružný materiál: vodiče, návlačky, šrouby, žlaby, štítky, přepážky,	1	kpl	8 823	8 823 Kč
Montážní práce v rozváděči - kompletní dílenská výroba, revizní zpráva rozváděče	1	kpl	43 800	43 800 Kč

155 165 Kč

Rozváděč DT1 celkem

Rozváděč DT3

Oceloplechová rozváděčová skříň KS201040-5 včetně ocelového	1	ks	32 361	32 361 Kč
Otočný hlavní vypínač VS16-1104-D4-V-PC-M-201-SR	1	ks	840	840 Kč
Zdroj JSD-119-275/DIN-CH-ODP, 230V 50Hz/24Vss, 4,2A	1	ks	8 823	8 823 Kč
Jistič jednopólový - PL7 10C/1	1	ks	197	197 Kč
Jistič jednopólový - PL7 6B/1	3	ks	211	633 Kč
Jistič jednopólový - PL7 6C/1	1	ks	211	211 Kč
Jistič jednopólový - PL7 10C/1-DC	1	ks	411	411 Kč
Proudový chránič PF6-25/2/003AC	1	ks	2 363	2 363 Kč
Přepěťová ochrana typ DA275V/1S+1	1	ks	3 529	3 529 Kč
Zářivkové svítidlo SB1x18W do rozváděče s ručním vypínačem	1	ks	788	788 Kč
Jednopólová zásuvka 230V 50Hz, 10A na lištu DIN	1	ks	260	260 Kč
Pojistková svorka RSP4 - LED/24V DC včetně přístrojové pojistky	29	ks	121	3 518 Kč
Řadová svorka bílá RSA4, A 131110, prostředí AB7, AF2, AF3	238	ks	16	3 751 Kč
Řadová svorka sv. modrá RSA4, A 13120, prostředí AB7, AF2, AF3	1	ks	17	17 Kč
Řadová svorka žluto – zelená RSA PE 4, A 532230	11	ks	55	607 Kč
Akumulátor typ LC-RA1222PG1, 12V DC, 22Ah	2	ks	3 120	6 239 Kč
Svorkovnice N, 12 svorek modrá, o.č.SP12/N	1	ks	47	47 Kč
Svorkovnice PE, 12 svorek zelená, o.č.SP12/Z	1	ks	47	47 Kč
Zdroj DCC24/12, 24VDC/12VDC	1	ks	4 334	4 334 Kč
Optický switch Planet IGS-10020MT, 8x10/100/1000M RJ45 + 2x	1	ks	11 278	11 278 Kč
Podružný materiál: vodiče, návlačky, šrouby, žlaby, štítky, přepážky,	1	kpl	8 823	8 823 Kč
Montážní práce v rozváděči - kompletní dílenská výroba, revizní	1	kpl	43 800	43 800 Kč

132 878 Kč

Rozváděč DT3 celkem

Rozváděč DT7

Oceloplechová rozváděčová skříň KS201040-5 včetně ocelového montážního panelu a podstavce výšky 100mm.	1	ks	32 361	32 361 Kč
Otočný hlavní vypínač VS16-1104-D4-V-PC-M-201-SR	1	ks	840	840 Kč
Zdroj JSD-119-275/DIN-CH-ODP, 230V 50Hz/24Vss, 4,2A	1	ks	8 823	8 823 Kč
Jistič jednopólový - PL7 10C/1	1	ks	197	197 Kč
Jistič jednopólový - PL7 6B/1	3	ks	211	633 Kč
Jistič jednopólový - PL7 6C/1	1	ks	211	211 Kč
Jistič jednopólový - PL7 10C/1-DC	1	ks	411	411 Kč
Proudový chránič PF6-25/2/003AC	1	ks	2 363	2 363 Kč
Přepěťová ochrana typ DA275V/1S+1	1	ks	3 529	3 529 Kč

Zářivkové svítidlo SB1x18W do rozváděče s ručním vypínačem	1	ks	788	788 Kč
Jednopolová zásuvka 230V 50Hz, 10A na lištu DIN	1	ks	260	260 Kč
Pojistková svorka RSP4 - LED/24V DC	28	ks	110	3 088 Kč
Řadová svorka bílá RSA4, A 131110, prostředí AB7, AF2, AF3	221	ks	16	3 483 Kč
Řadová svorka sv. modrá RSA4, A 13120, prostředí AB7, AF2, AF3	1	ks	17	17 Kč
Řadová svorka žluto – zelená RSA PE 4, A 532230	6	ks	55	331 Kč
Pomocné relé RT 424024, 24VDC, včetně patice RT 78626 a signalizační diody YMLRA024	32	ks	441	14 117 Kč
Akumulátor typ LC-RA1222PG1, 12V DC, 22Ah	2	ks	3 120	6 239 Kč
Svorkovnice N, 12 svorek modrá, o.č.SP12/N	1	ks	47	47 Kč
Svorkovnice PE, 12 svorek zelená, o.č.SP12/Z	1	ks	47	47 Kč
Zdroj DCC24/12, 24VDC/12VDC	1	ks	4 334	4 334 Kč
Optický switch Planet IGS-620TF, 4x10/100/1000M + 2x 100/1000SFP, 2xLC duplex, DIN	1	ks	8 981	8 981 Kč
Relé pro Pt100 - TR 600	1	ks	39 388	39 388 Kč
Vibrační jednotka VSE100	1	ks	22 955	22 955 Kč
Hladinové relé LVM25	3	ks	2 521	7 563 Kč
Podružný materiál: vodiče, návlačky, šrouby, žlaby, štítky, přepážky, svěrky, ...	1	kpl	8 823	8 823 Kč
Montážní práce v rozváděči - kompletní dílenská výroba, revizní zpráva rozváděče	1	kpl	43 800	43 800 Kč

Rozváděč DT7 celkem

213 630 Kč

Rozváděč DT5

Řídicí systém PCD3.M5540, PLC s CPU 2MB, USB, 2x RS485, RS232, ETH, podpora S-BUS na RS485, podpora Modbus TCP na ETH, 1x modul rozhraní RS485, 1x SW driver Modbus TCP,	1	kpl	138 401	138 401 Kč
Optický switch Planet IGS-620TF, 4x10/100/1000M + 2x 100/1000SFP, 2xLC duplex, DIN	1	ks	8 981	8 981 Kč
Demontáž stávajícího systému PCD2, úprava zapojení v rozváděči DT5, montážní práce v rozváděči	1	kpl	7 563	7 563 Kč
Podružný materiál: vodiče, návlačky, šrouby, žlaby, štítky, přepážky, svěrky, ...	1	kpl	1 891	1 891 Kč
Revizní zpráva rozváděče	1	kpl	1 339	1 339 Kč

Rozváděč DT5 celkem

158 174 Kč

Přechodové krabice MX

Plastová přechodová skříňka s krytím IP66 typ KF9040 včetně 3ks svorek RSA4, 2ks svorková zarážka RSA, 2ks vývodek Pg11, IP68	3	ks	1 121	3 362 Kč
Plastová přechodová skříňka s krytím IP66 typ KF9060 včetně 8ks svorek RSA4, 8ks svorková zarážka RSA, 4ks vývodek Pg11 IP68 , 4ks vývodek Pg9 IP68	1	ks	1 394	1 394 Kč
Plastová přechodová skříňka s krytím IP66 typ KF9040 včetně 2ks svorek RSA4, 2ks svorková zarážka RSA, 2ks vývodek IP68 Pg11	4	ks	987	3 946 Kč
Plastová přechodová skříňka 190x140x70 a skříňka s otvory typ XALD03, včetně 12ks svorek RSA4, 3ks signálek, 5ks vývodka Pg16; vestavba do rozvaděče, 3ks relé, 11ks svorek RSA4; 2ks koncový spínač, CYKY-J 7x1,5, včetně propojení,	2	ks	11 688	23 376 Kč

Přechodové krabice MX celkem

32 079 Kč

js

4. Dodávka montážních prací a materiálu

Typ	Počet	MJ	Cena/MJ	Cena/celk
Demontáž stávajících skříňových rozváděčů DT1 (2000x1200x400), DT3 (2000x1200x400), DT7 (2000x600x400) včetně odpojení a označení kabelů.	96	hod.	611	58 655 Kč
Montáž nových rozváděčů DT1, DT3, DT7	3	kpl	2 673	8 019 Kč
Montáž a zapojení stávajících kabelů viz. schéma zapojení rozváděčů DT1, DT3, DT7	640	hod.	611	391 034 Kč
Montáž měřicích přístrojů včetně konzolí, držáků, konstrukcí	1	kpl	45 542	45 542 Kč
Ukončení a zapojení kabelů viz. příloha č.4 - kabelové tabulky	1	kpl	35 921	35 921 Kč
Dodávka a montáž vodiče H07V-K6 - ZŽ	30	m	46	1 375 Kč
Dodávka a montáž vodiče H07V-K16 - ZŽ	10	m	84	840 Kč
Dodávka a montáž kabelu JYTY-O 4x1	300	m	67	20 163 Kč
Dodávka a montáž kabelu JYTY-O 7x1	200	m	79	15 886 Kč
Dodávka a montáž kabelu JYTY-O 14x1	320	m	115	36 659 Kč
Dodávka a montáž kabelu JYTY-O 19x1	240	m	141	33 727 Kč
Dodávka a montáž kabelu CYKY-O 4x1,5	60	m	64	3 849 Kč
Dodávka a montáž kabelu CMSM 19x1	150	m	61	9 165 Kč
Dodávka a montáž kabelu CMSM 3x2,5	15	m	53	802 Kč
Dodávka a montáž kabelu UTP cat.5E s konektory RJ45 délka 2m	3	kpl.	147	440 Kč
Oprava a doplnění kabelových štítků, oprava a doplnění označení měřicích přístrojů	1	kpl.	5 346	5 346 Kč
Montáž a zapojení přechodových krabic	8	ks	458	3 666 Kč
Dodávka a montáž plastové trubky 1525KA včetně příslušenství	30	m	110	3 299 Kč
Dodávka a montáž ohebné trubky Spiroflex SF20	12	m	81	972 Kč
Dodávka a montáž drátěného žlabu Merkur 2 50x100, o.č.ARK - 221120 – žárový zinek	100	m	1 173	117 309 Kč
Dodávka a montáž spojky žlabu SZM1, o.č.ARK - 223010 – žárový zinek	160	ks	87	13 931 Kč
Dodávka a montáž nástěnného držáku DZM10, o.č.ARK - 224080 – žárový zinek	50	ks	73	3 666 Kč
Dodávka a montáž nosníku NPZM 100, o.č.ARK - 225110 – žárový zinek	80	ks	315	25 173 Kč
Demontáž stávajících kabelů 27ks, viz. příloha 01 - Technická zpráva, kapitola č.6.4	845	m	46	38 718 Kč
Dodávka a montáž pomocných konstrukcí	1	kpl.	11 151	11 151 Kč
Podružný montážní materiál	1	kpl.	13 136	13 136 Kč
Optický box pro ukončení 8 optických vláken, DIN rail box 4xSC prázdný	12	ks	1 302	15 622 Kč
Optický LC adaptor, MM, duplex, SC footprint	48	ks	73	3 486 Kč
Ochrany optických svarů FUJIKURA	96	ks	10	961 Kč
Optický LC/PC pigtail, 50/125um OM4, 1m	96	ks	95	9 101 Kč
Optický duplexní LC-LC patchcord, 50/125um, délka 2m	12	ks	354	4 246 Kč
Dodávka a montáž optického distribučního kabelu 8xMM 50/125	150	m	64	9 614 Kč
Optický switch Planet IGS-10020MT, 8x10/100/1000M RJ45 + 2x 100/1000SFP MM, 2xLC duplex MM, DIN	3	ks	9 747	29 241 Kč
OEM SFP modul 1000Base-SX, 300/550m (MM, LC),	12	ks	1 175	14 100 Kč
Svařování optických vláken	96	ks	687	65 987 Kč
Instalace DIN rail boxů - příprava DT	6	ks	2 773	16 638 Kč
Měření a vyhodnocení optických tras	48	ks	741	35 559 Kč
Ukončení vláken v DIN rail boxech	96	ks	76	7 332 Kč
Konfigurace optického prepínače IGS-10020MT	6	ks	382	2 291 Kč

Montážní práce a materiál celkem

1 112 620 Kč

4. Dodávka ostatních prací

Typ	Počet	MJ	Cena/MJ	Cena/celk
Koordinace a kompletace	50	hod	609	30 443 Kč
Podklady pro sestavení algoritmů řízení	45	hod	609	27 398 Kč
Dočasná propojení a opatření pro funkčnost SŘTP po dobu realizace	4	kpl.	20 615	82 462 Kč
Uvedení do provozu včetně nastavení průtokoměrů	130	hod	609	79 151 Kč
Aplikační programové vybavení PLC - DT	480	hod	769	369 154 Kč
Drobné stavbení úpravy a přípomoce, průrazy, kotvy,	21	hod	609	12 786 Kč
Programové vybavení - vizualizace (operátorské pracoviště ÚV Klíčava, dispečink SVAS)	120	hod	769	92 288 Kč
Komplexní zkoušky	72	hod	694	49 990 Kč
Zaškolení obsluhy	6	hod	694	4 166 Kč
Projektová dokumentace skutečného stavu	24	hod	709	17 016 Kč
Autorský dozor projektanta	24	hod	709	17 016 Kč
Revizní zpráva elektro	16	hod	726	11 622 Kč
Doprava	1	kpl.	54 989	54 989 Kč
Ostatní práce celkem				848 478 Kč
Dodávky a práce celkem				3 471 384 Kč

js

stavba:	Modernizace a zkvalitnění technologie, upravená voda Úpravna vody Klíčava - VN elektrozařízení	Investor:	VODÁRNÝ Kladno - MĚLNÍK a.s., KLADNO
ROZPOČET zpracovatel: Aleš Urban	datum zpracování	24.10.2017	
část:	ZAŘÍZENÍ SILNOPROUDÉ ELEKTROTECHNIKY	provozovatel:	STŘEDOČESKÉ VODÁRNÝ a.s. Kladno



pozice	popis	měrná jednotka	množství	jednotková cena Kč		cena celkem za pozici Kč	
				dodávka	montáž	dodávka	montáž
1. 1	Kompletní sestava skříňového rozvaděče SM6 (zleva: IM, IM, IMP, GBC-A, QM, QM, odpínače v přívodních polích IM budou mechanicky blokovány, v poli IMP bude napěťové relé VD23 (EMS58421) s indikátorem VPI6-VO s kabelem (VPI62418), v poli GBC-A budou tři napěťové transformátory 22000/√3/100/√3 V a dva proudové transformátory 20//5 A, 10 VA, TP 0,5S, všechny úředně ověřené, v polích QM budou osazeny pojistky Fusarc 80 A, včetně dopravy , označení R22, Schneider	kus	1,00	683 157,16	-	683 157,16	0,00
1. 2	Přesun skříně do rozvodny, sestavení a montáž jednotlivých polí v rozvodně vysokého napětí,	kus	6,00	454,31	6 347,85	2 725,86	38 087,10
1. 3	Napojení sestavy rozvaděče R22 na stávající zemnicí soustavu trafostanice	soubor	1,00	6 121,54	454,31	6 121,54	454,31
1. 0	NOVÝ ROZVADĚČ R22 - součet:					692 004,56	38 541,41
	Cena celkem					730 545,97	
2.	NOVÉ VÝKONOVÉ TRANSFORMÁTORY T1 A T2						
2. 1	Olejem chlazený hermetizovaný výkonový transformátor MINERA, výroba SE FT, 22/0,4 kV, 1600 kVA, spojení Dyn1, ztráty naprázdno 1700 W, ztráty nakrátko 14000 W, izolační napětí 24 kV, včetně ochranného relé DMCR pro hlídání vývinu plynů, tlaku oleje a spínání dvou úrovní teplot, rozteč koleček 950 mm, včetně dopravy , Schneider	kus	2,00	696 565,71	-	1 393 131,42	0,00
2. 2	Přesun výkonového transformátoru do stávajícího venkovního stanoviště a jeho montáž ve stanovišti	kus	2,00	865,05	14 500,47	1 730,10	29 000,94
2. 3	Napojení stanovených částí transformátoru na stávající vnější zemnicí soustavu venkovního stanoviště, s potřebnými opravami pasového vedení FeZn 30/4 mm a s jeho novým nátěrem	soubor	2,00	2 153,29	3 945,62	4 306,58	7 891,24
2. 0	NOVÉ VÝKONOVÉ TRANSFORMÁTORY T1 A T2 - součet:					1 399 168,10	36 892,18
	Cena celkem					1 436 060,28	

4.

stavba:	Modernizace a zkvalitnění technologie, upravená voda Úpravna vody Klíčava - VN elektrozařízení	investor:	VODÁRNÝ Kladno - MĚLNÍK a.s., KLADNO
ROZPOČET	zpracovatel: Aleš Urban	datum zpracování	24.10.2017
část:	ZAŘÍZENÍ SILNOPROUDÉ ELEKTROTECHNIKY	provozovatel:	STŘEDOČESKÉ VODÁRNÝ a.s. Kladno



pozice	popis	měrná jednotka	množství	jednotková cena Kč		cena celkem za pozici Kč	
				dodávka	montáž	dodávka	montáž
3 0	MONTÁŽE - Kabeláže						
3 1	Jednožilový kabel 22-AXEKVCEY 1x120/16	m	215,00	152,37	84,65	32 759,55	18 199,75
3 2	Jednožilový kabel 22-AXEKVCEY 1x70/16	m	135,00	137,59	75,25	18 574,65	10 158,75
3 3	Ukončení svazku tří jednožilových kabelů 22-AXEKVCEY 1x120/16 a 22-AXEKVCEY 1x70/16 na stěnových průchodkách, v polích 1, 2, 5 a 6 rozvaděče R22 a na izolátorech transformátorů (8x POLT-24D/XI + 24 x kabelové oko Al ø16 mm)	sada	8,00	3 477,45	2 311,14	27 819,60	18 489,12
3 4	Zhotovení a montáž pevných pozinkovaných zábran kolem vnitřních koncovek vysokého napětí (pozinkovaná ocelová konstrukce + pleťové rámy, nátěr, bezpečnostní tabulky, upevnění konstrukce do stěny rozvodny)	kus	4,00	4 149,30	2 289,64	16 597,20	9 158,56
		m				0,00	0,00
3 5	Kabel CYKY-J 5x2,5	m	40,00	25,80	32,25	1 032,00	1 290,00
3 6	Kabel CYKY-J 5x4	m	40,00	43,00	36,55	1 720,00	1 462,00
						10 835,44	1 655,36
3 7	Jednožilový vodič NSGAFÖU 1x150, zelenožlutý	m	28,00	386,98	59,12	1 412 905,80	91 160,00
3 8	Jednožilový vodič NSGAFÖU 1x500, černý	m	1 060,00	1 332,93	86,00	186 610,20	12 040,00
3 9	Jednožilový vodič NSGAFÖU 1x500, zelenožlutý	m	140,00	1 332,93	86,00		
						107,48	429,96
3 10	Ukončení kabelu 4x2,5 a zapojení ve svorkách	kus	4,00	26,87	107,49		
3 11	Ukončení jednožilového vodiče 1x150 a zapojení pomocí Cu kabelového oka	kus	12,00	231,11	210,69	2 773,32	2 528,28
3 12	Ukončení jednožilového vodiče 1x500 a zapojení pomocí Cu kabelového oka	kus	44,00	392,36	317,11	17 263,84	13 952,84
3 13	Popisný štítek ZBY2T64, Schneider	kus	86,00	62,35	16,12	5 362,10	1 386,32


As

3 14	Kabelová ucpávka ASM16	kus	6,00	33,32	48,37	199,92	290,22
3 15	Kabelová ucpávka ASM32	kus	24,00	58,05	80,62	1 393,20	1 934,88
3	MONTÁŽE - mezisoučet :					1 735 954,30	184 136,04

Cena celkem

1 920 090,34


25

stavba:	Modernizace a zkvalitnění technologie, upravená voda Úpravna vody Klíčava - VN elektrozařízení				investor:	VODÁRNÝ Kladno - MĚLNÍK a.s., Kladno	
ROZPOČET zpracovatel: Aleš Urban	datum zpracování			24.10.2017			
část:	ZAŘÍZENÍ SILNOPROUDÉ ELEKTROTECHNIKY				provozovatel:	STŘEDOČESKÉ VODÁRNÝ a.s. Kladno	
pozice	popis	měrná jednotka	množství	jednotková cena Kč		cena celkem za pozici Kč	
				dodávka	montáž	dodávka	montáž
3 0	MONTÁŽE - část 2 - Kabelové nosné konstrukce pod R22 a v trafokobkách T1 a T2						
3 16	Ochranná plastová trubka nebo hadice ø 32 mm pro uložení na povrch, včetně přichytek a příslušenství	m	50,00	86,82	52,09	4 341,00	2 604,50
3 17	Kabelový drátěný pozinkovaný žlab šířky 50 a výšky 50 mm včetně příslušenství (nosníky, tvarovky, spojovací materiál)	m	12,00	98,39	81,03	1 180,68	972,36
3 18	Kabelový pozinkovaný rošt šíře 200 mm, pro pevné uložení kabelů, včetně příslušenství (nástěné stojiny, výložníky, tvarovky, spojovací materiál, kabelové přichytky)	m	12,00	260,45	133,12	3 125,40	1 597,44
3 19	Kabelový pozinkovaný rošt šíře 400 mm, pro pevné uložení kabelů, včetně příslušenství (nástěné stojiny, výložníky, tvarovky, spojovací materiál, kabelové přichytky)	m	14,00	445,66	225,72	6 239,24	3 160,08
3 20	Kabelový pozinkovaný rošt šíře 500 mm, pro pevné uložení kabelů, včetně příslušenství (nástěné stojiny, výložníky, tvarovky, spojovací materiál, kabelové přichytky)	m	10,00	480,38	237,30	4 803,80	2 373,00
3 21	Kabelový pozinkovaný rošt šíře 600 mm, pro pevné uložení kabelů, včetně příslušenství (nástěné stojiny, výložníky, tvarovky, spojovací materiál, kabelové přichytky)	m	68,00	601,93	306,75	40 931,24	20 859,00
3 22	nNástěné stojiny, výložníky	kus	88,00	156,27	451,44	13 751,76	39 726,72
3 23	Ochranný pozinkovaný kryt na kabelový rošt šíře 600 mm - ochrana dvou paralelních napájecích kabelů	kus	12,00	272,02	376,20	3 264,24	4 514,40
3 24	Pomocný materiál (nosné konstrukce pro kabelové rozvody, spojovací, kotvicí, nátěrové hmoty, přichytky Sonap, označovací štítky a pomocný materiál pro nové elektrické rozvody vysokého a nízkého napětí a pro nové ovládací rozvody a pro připojení no	soubor	1,00	101 806,37	80 102,34	101 806,37	80 102,34

151

3 25	Nosná konstrukce pro novou rozvodnu 22kV, zvýšený rám se zákryty ochranný z pletiva v rámech	soubor	1,00	9 028,88	10 649,44	9 028,88	10 649,44
3 26	Vyzbrojení trafokobky vn /vnitřní/ 1600/22 kV	soubot	2,00	6 771,66	20 140,18	13 543,32	40 280,36
3 27	Kolejnice pod silová trafa v trafokobkách	kg	189,00	22,10	24,31	4 176,90	4 594,59
3	MONTÁŽE - mezisoučet :					206 192,83	211 434,23
Cena celkem						417 627,06	


JS

stavba:	Modernizace a zkvalitnění technologie, upravená voda Úpravna vody Klíčava - VN elektrozařízení				investor:	VODÁRNY Kladno - MĚLNÍK a.s., Kladno		
ROZPOČET	zpracovatel: Aleš Urban	datum zpracování	24.10.2017					
část:	ZAŘÍZENÍ SILNOPROUDÉ ELEKTROTECHNIKY				provozovatel:	STŘEDOČESKÉ VODÁRNY a.s. Kladno		
pozice	popis	měrná jednotka	množství	jednotková cena Kč		cena celkem za pozici Kč		
				dodávka	montáž	dodávka	montáž	
4 0	DEMONTÁŽE A ZAJIŠTĚNÍ PROVOZU STANICE							
4 1	Odpojení a demontáž kobkové rozvodny 22 kV	kobka	8,00	-	3 002,16	0,00	24 017,28	
4 2	Odpojení a demontáž kobkové rozvodny 6 kV	kobka	8,00	-	3 002,16	0,00	24 017,28	
4 3	Odpojení a demontáž transformátoru 22/6 kV	kus	2,00	-	6 497,21	0,00	12 994,42	
4 4	Odpojení a demontáž transformátoru 6/0,4 kV	kus	2,00	-	6 497,21	0,00	12 994,42	
4 5	Odpojení a demontáž ovládacích rozvaděčů do1 a do2 pro kobkové rozvodny vysokého napětí	pole	14,00	-	1 400,26	0,00	19 603,64	
4 6	Odpojení a demontáž vnitřních pasových rozvodů 22 kV v rozvodně 22 kV a ve stanovištích transformátorů	soubor	14,00	-	5 937,10	0,00	83 119,40	
4 7	Odpojení a demontáž kabelových rozvodů 6 kV	soubor	8,00	-	6 945,29	0,00	55 562,32	
4 8	Odpojení a demontáž kabelových silových rozvodů nízkého napětí, ovládacích rozvodů, světelných rozvodů strojovny a kabelového prostoru rozvodny nízkého napětí	soubor	8,00	-	10 978,04	0,00	87 824,32	
4 9	Demontáž nepotřebných nosných kabelových konstrukcí v kabelových prostorech vysokého a nízkého napětí a TS	soubor	8,00	-	11 314,10	0,00	90 512,80	
4 10	Odpojení a demontáž stávajících kabelových rozvodů 110 V=, dvou nabíjecích zdrojů a rozvaděče 110 V=	soubor	2,00	-	3 360,62	0,00	6 721,24	
4 11	Součinnost ČEZ Distribuce (vypínání přívodu 22 kV)	ks	4,00	-	12 546,33	0,00	50 185,32	
4 12	Manipulace v rozvodnách vysokého napětí při jednotlivých krocích přepojování + dozor	hod	232,00	-	453,06	0,00	105 109,92	
4 13	Zajišťování pracovišť vysokého napětí při jednotlivých krocích přepojování, bezpečnostní opatření, součinnost VKM	ks	12,00	-	9 577,78	0,00	114 933,36	
4 14	Demontáž a opět montáž podlahy O K., plech tl. 4mm, hmotn. 60 kg/m2 min. 2x	m2	60,00	-	511,94		30 716,40	
4 15	Demontáž kolejnic pro stáv. trať 22/6KV 1600 2x2	hoh	46,00	-	339,80		15 630,80	
4	DEMONTÁŽE A ZAJIŠTĚNÍ PROVOZU STANICE - součet:							733 942,92




5 0	TECHNICKÁ ČINNOST						
5 1	Zkoušky a Komplexní vyzkoušení systému	hod	48,00		509,19	48,00	24 441,12
5 2	Zaškolení obsluhy staniceVN, zpracování návodu k obsluze nové technologie čerpací stanice	hod	24,00		509,19	24,00	12 220,56
5 3	Výchozí revize souboru nového elektrického zařízení vysokého a nízkého napětí, s vydáním revizních zpráv	hod	62,00		509,19	62,00	31 569,78
5	TECHNICKÁ ČINNOST - součet:						68 231,46

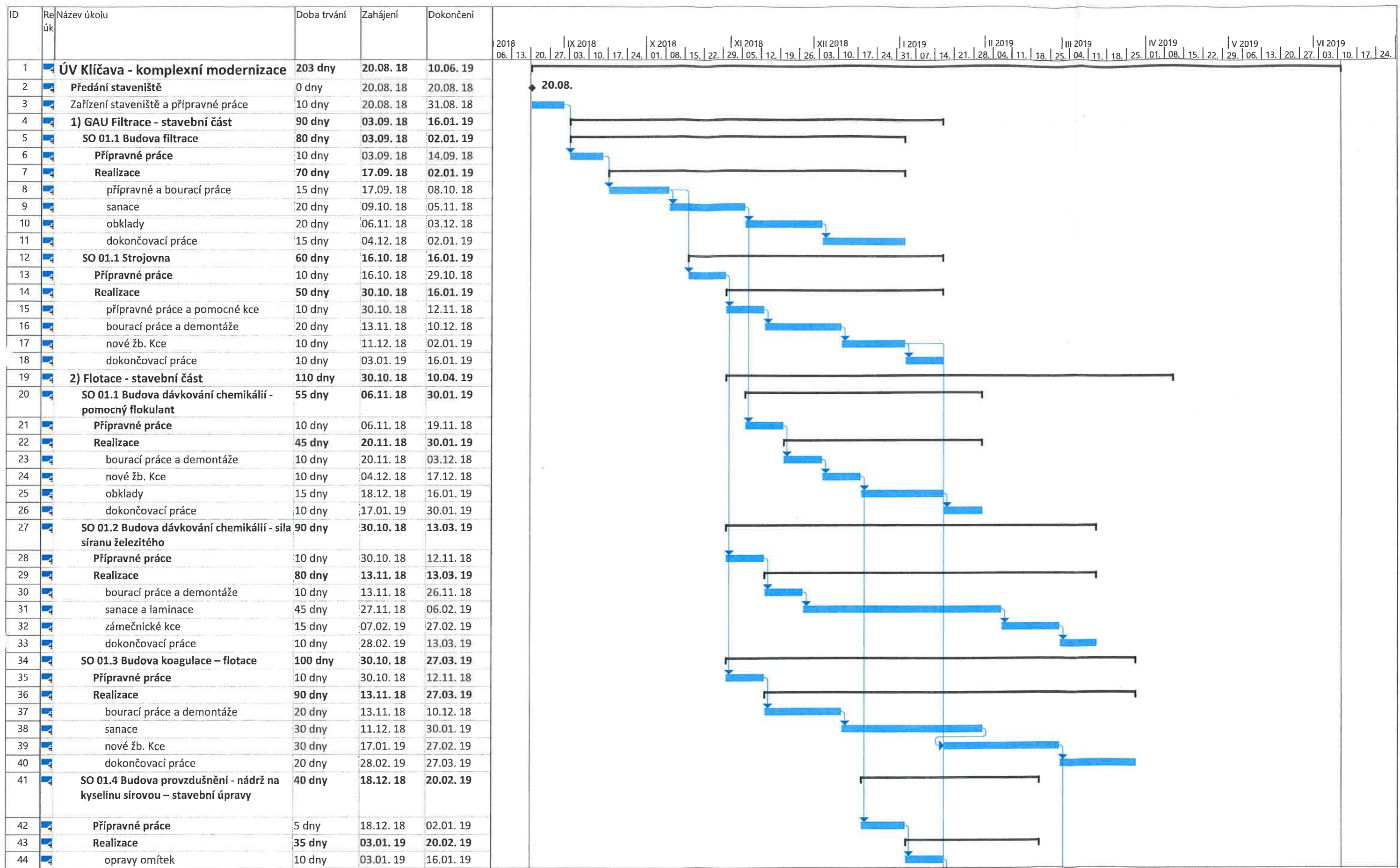
14

stavba:	Modernizace a zkvalitnění technologie, upravená voda Úpravna vody Klíčava - VN elektrozařízení				investor:	VODÁRNÝ Kladno - MĚLNÍK a.s., KLADNO		
ROZPOČET	zpracovatel: Aleš Urban	datum zpracování	24.10.2017					
část:	ZAŘÍZENÍ SILNOPROUDÉ ELEKTROTECHNIKY							
pozice	popis	měrná jednotka	množství	jednotková cena Kč		cena celkem za pozici Kč		
				dodávka	montáž	dodávka	montáž	
6 0	Stavební úpravy							
6 1	Zhotovení kanálu z betonu prostého 600 x 550 mm	m	20,00	539,74	1 151,78	10 794,80	23 035,60	
6 2	Vysekání rýh betonová podlaha 60x60 cm	m	20,00	249,50	977,64	4 990,00	19 552,80	
6 3	Vyklizení sutí z pl.do 15 m2/ ručně	m3	2,00	-	3 813,80	0,00	7 627,60	
6 4	Bednění stropů deskových, bednění vlastní -zřízení	m2	22,00	195,53	260,70	4 301,66	5 735,40	
6 5	Bednění stropů deskových, vlastní - odstranění	m2	22,00	-	97,76	0,00	2 150,72	
6 6	Stropy deskové ze železobetonu C 12/15 (B 12,5)	m3	5,00	2 189,50	362,54	10 947,50	1 812,70	
6 7	Vybourání otv. stropy ŽB pl. 1 m2, tl. nad 8 cm	ks	4,00	-	6 232,43	0,00	24 929,72	
6 8	Oprava cem.omítky do 30 % plochy v trafo kobkách T1,T2 a R22	m2	232,00	42,77	188,40	9 922,64	43 708,80	
6 9	Malba latexová 2x, 1barevná, v. do 5 m trafo kobky a R 22	m2	232,00	16,29	40,73	3 779,28	9 449,36	
6 10	Vybourání otv.stěn ŽB pl. 1 m2, tl. nad 8 cm	ks	6,00	254,59	4 195,69	1 527,54	25 174,14	
6 11	Ucpávka protipožární, průchod stěnou, tl. 30 cm	ks	6,00	1 833,07	8 248,80	10 998,42	49 492,80	
6 12	Ucpávka protipožární, průchod stropem, tl. 20 cm	ks	4,00	1 252,60	5 397,37	5 010,40	21 589,48	
6 13	Nepředvídané stavební opravy a úpravy.	hod	200,00	-	305,51	0,00	61 102,00	
6	Stavební úpravy- součet:					62 272,24	295 361,12	

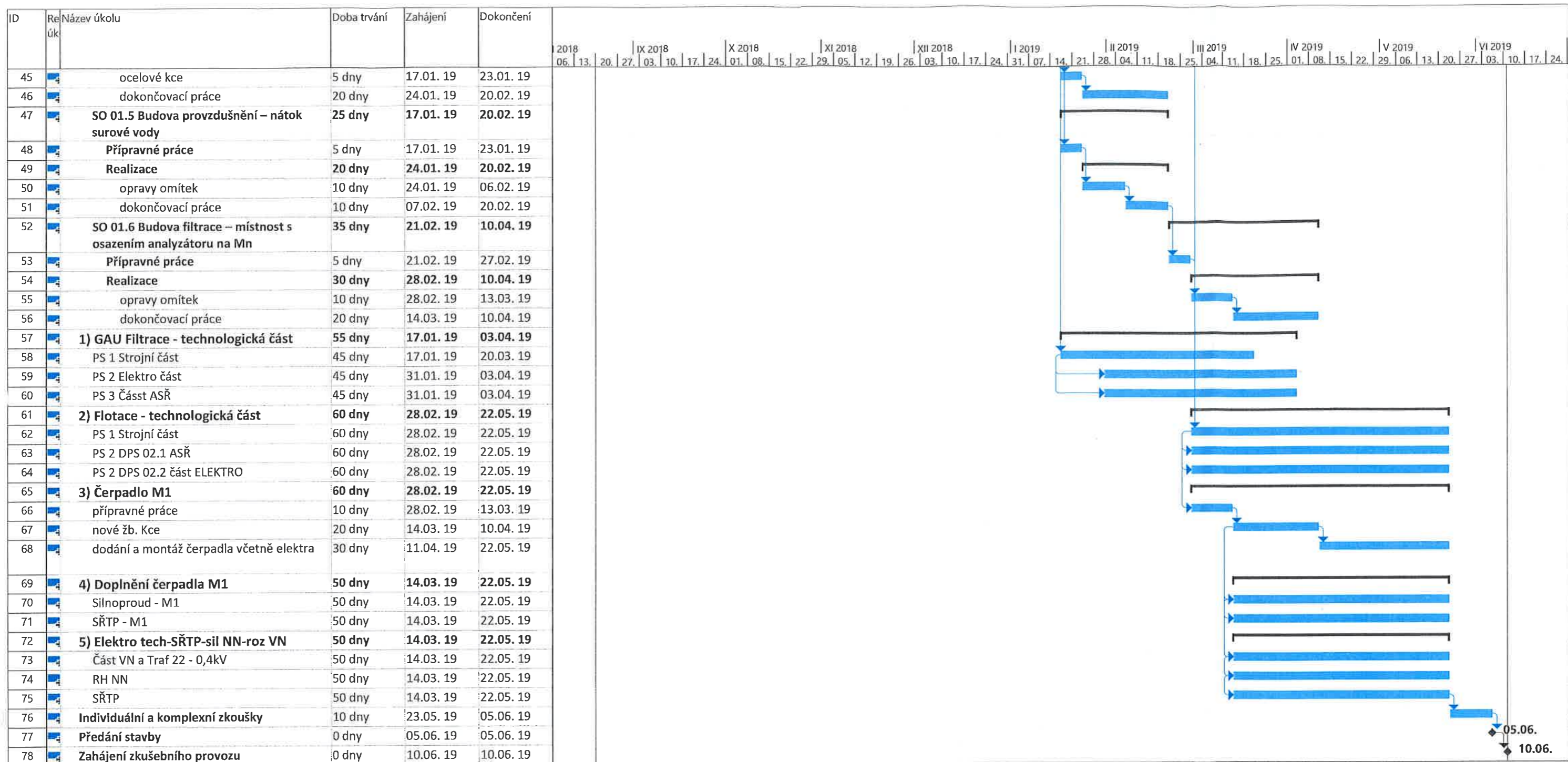
Li

stavba:	Modernizace a zkvalitnění technologie, upravená voda Úpravna vody Klíčava - VN elektrozařízení				investor:	VODÁRNY Kladno - Mělník a.s., Kladno	
ROZPOČET zpracovatel: Aleš Urban		datum zpracování		24.10.2017			
část	ZAŘÍZENÍ SILNOPROUDÉ ELEKTROTECHNIKY				provozovatel:	STŘEDOČESKÉ VODÁRNY a.s. Kladno	
pozice	popis	měrná jednotka	množství	jednotková cena Kč		cena celkem za pozici Kč	
				dodávka	montáž	dodávka	montáž
REKAPITULACE NÁKLADŮ							
1.	NOVÝ ROZVADĚČ R22 a					692 004,56	38 541,41
2.	NOVÉ VÝKONOVÉ TRANSFORMÁTORY T1 A T2					1 399 168,10	36 892,18
3. 1.15	MONTÁŽE 1 - Kabeláže					1 735 954,30	184 136,04
3.	MONTÁŽE 2- Konstrukce					206 192,83	211 434,23
4.	DEMONTÁŽE A ZAJIŠTĚNÍ PROVOZU STANICE						733 942,92
5.	TECHNICKÁ ČINNOST						68 231,46
6.	Stavební úpravy					62 272,24	295 361,12
7.	Dopravní náklady a mechanismy montáží, recyklační poplatky						80 000,00
8	Veškeré montážní a stavební práce budou prováděny v blízkosti VN a NN za plného provozu ÚV Klíčava což si vyžádá zvýšené náklady na zajištění bezpečnosti práce						120 000,00
MODERNIZACE A ZKVALITNĚNÍ TECHNOLOGIE ÚPRAVNA VODY KLÍČAVA - CELKEM :						4 095 592,03	1 768 539,36

Lu



Projekt: ÚV Klíčava - komplexní Datum: 01.06. 18	Úkol		Neaktivní úkol		Ruční úkoly zahrnuté v souhrnném úkolu		Vnější milník	
	Rozdělení		Neaktivní milník		Ruční souhrn		Konečný termín	
	Milník		Neaktivní souhrn		Pouze zahájení		Průběh	
	Souhrnný		Ruční úkol		Pouze s datem dokončení		Průběh ručně zadaného úkolu	
	Souhrn projektu		Pouze s dobou trvání		Vnější úkoly			



Projekt: ÚV Klíčava - komplexní
Datum: 01.06. 18

Úkol		Neaktivní úkol
Rozdělení		Neaktivní milník
Milník		Neaktivní souhrn
Souhrnný		Ruční úkol
Souhrn projektu		Pouze s dobou trvání

	Ruční úkoly zahrnuté v souhrnném úkolu
	Ruční souhrn
	Pouze zahájení
	Pouze s datem dokončení
	Vnější úkoly

	Vnější milník
	Konečný termín
	Průběh
	Průběh ručně zadaného úkolu
