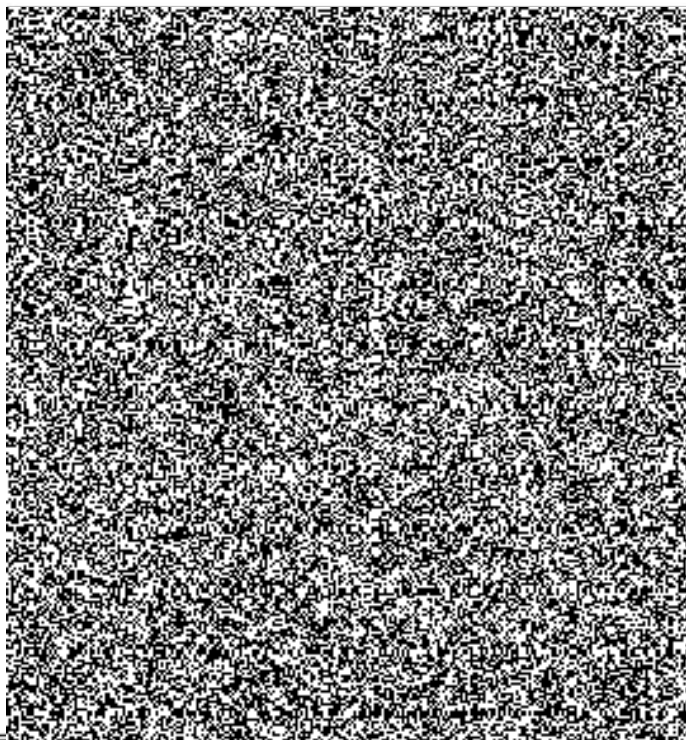


## C21M - Elektromontáže

poř.č.	číslo pol.	popis položky	jedn.cena	množství jedn.	celkem [Kč]	DPH
1	210010005	trubka oheb.el.inst. typ 23 R=36mm (VU)				
2	210010331	krab.inst.do zateplení				
3	210010351	krab.rozvodka typ 6455-11 do 4mm2 vč.zapoj.				
4	210010359	montážní deska do zateplení				
5	210010359	krabice do zateplení do zateplení				
6	210010359	montážní podložka pro anténu na fasádě objektu				
7	210010603	osazení hmožděnky do zdiva				
8	210010603	osazení hmožděnky do zdiva				
9	210110004	střídavý přepínač - řazení 6 nást.prost.obyč.				
10	210120453	jistič 1-pólový ve skříně				
11	210140471	spínač soumrakový				
12	210202015	svítidlo na stožár				
13	210204002	stožár sadový ocelový				
14	210204201	elektrovýzbroj stožáru pro 1 okruh				
15	210220021	uzem. v zemi FeZn do 120 mm2 vč.svorek;propoj.aj.				
16	210220022	uzem. v zemi FeZn R=8-10 mm vč.svorek;propoj.aj.				
17	210220102	svodové vodiče AlMgSi 8 mm vč.podpěr				
18	210220211	jímací tyč do 2m délky do dřeva vč.upevnění				
19	210220211	montáž oddáleného jímače anténního stožáru				
20	210220301	svorky hromosvodové do 2 šroubu (SS;SR 03)				
21	210220301	svorky hromosvodové do 2 šroubu (SS;SR 03)				
22	210220302	svorky hromosv.nad 2 šrouby(ST;SJ;SK;SZ;SR 01;02)				
23	210220302	svorky hromosv.nad 2 šrouby(ST;SJ;SK;SZ;SR 01;02)				
24	210220302	svorky hromosv.nad 2 šrouby(ST;SJ;SK;SZ;SR 01;02)				
25	210220302	svorky hromosv.nad 2 šrouby(ST;SJ;SK;SZ;SR 01;02)				

- 26 210220321 svorka na potrubí  
"Bernard" vč.pásku (bez  
vodič.)
- 27 210220372 ochranný úhelník nebo  
trubka s držáky do zdíva
- 28 210220401 označení svodu štítky  
smalt.;umělá hmota
- 29 210220421 přípojnice EB
- 30 210800850 CSA 25 mm2  
zelenožlutý (PU)
- 31 210810005 CYKY-CYKYm 3Cx1.5  
mm2 750V (VU)
- 32 210810005 CYKY-CYKYm 3Ax1.5  
mm2 750V (VU)
- 33 210810015 CYKY-CYKYm 5Cx1.5  
mm2 750V (VU)
- 34 215012220 lišta vkládací 40mm
- 35 215104110 ukonč.kabelu  
nastřel.okem 25mm2
- 36 215202114 svít.zářív. přísaz. 2  
zdroje+kryt



Celkem za ceník:

Základ DPH Základ 21% Základ 15% Základ 0%

Cena za ceník celkem:



### Výchozí revize elektro

poř.č.	číslo pol.	popis položky	jedn.cena	množství jedn.	celkem [Kč]	DPH
1	320410001	Celk.prohl.el.zaříz.a vyhot.rev.zp.do 50.tis.mont.				

Celkem za ceník:

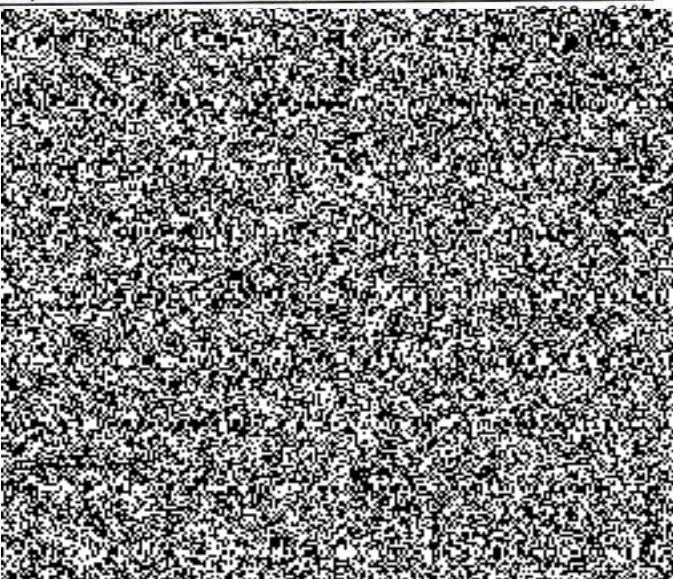
Základ DPH Základ 21% Základ 15% Základ 0%

Cena za ceník celkem:

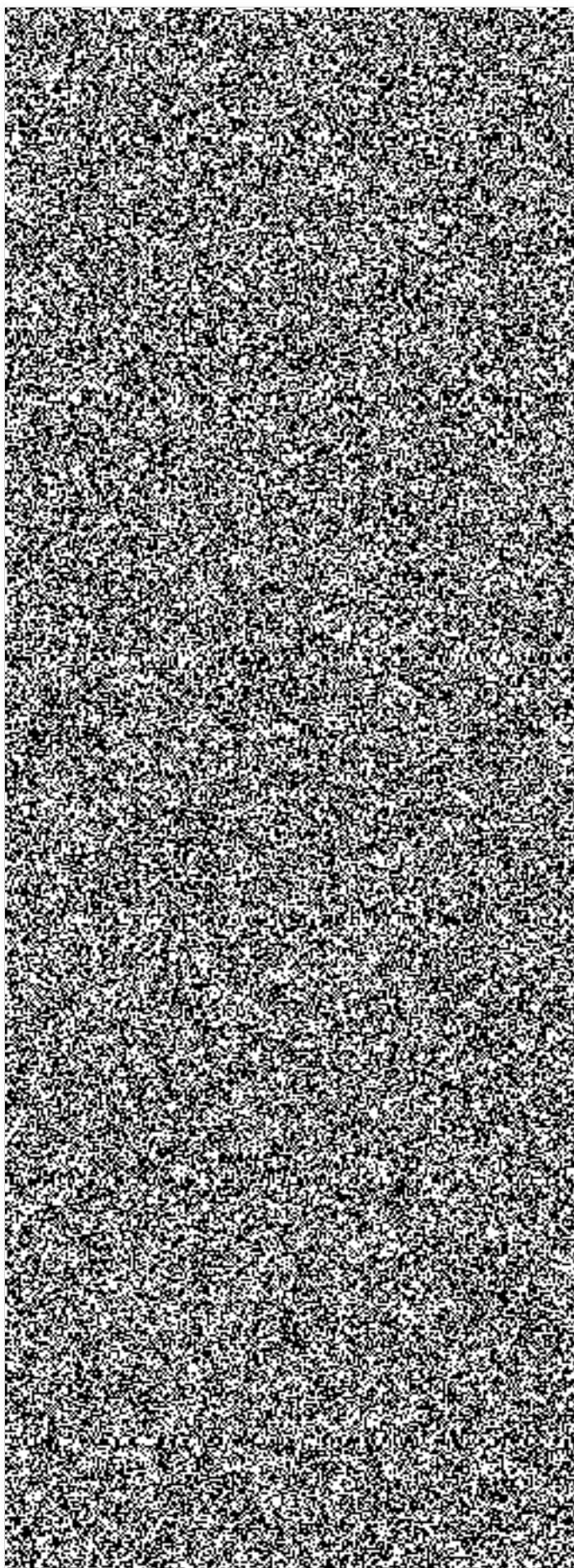


### Materiály

poř.č.	číslo pol.	popis položky	jedn.cena	množství jedn.	celkem [Kč]	DPH
1	00204	AROT 40				
2	00320	krabice ACIDUR 6455- 11				
3	00366	krabice instalační typ KEZ KB do zateplení				
4	00366	montážní deska do zateplení MDZ KB				
5	00366	krabice do zateplení 156x196 KUZ VI KB				
6	00366	montážní podložka pro montáž antény na fasádu ATYP				
7	00703	spínač č.6 zapuštěný				
8	01055	LV 236 na sloup				
9	01063	stožár sadový ocelový 4- 40				
10	01154	elektrovýzbroj stožáru pro 1 okruh				
11	01228	zářívka 36W				



- 12 01255 startér pro zář. NARVA 4-80W
- 13 01261 RX-L 36
- 14 01402 podpěra PV GRIP nerez + 2 ks klempířský těsnící šroub nerez 4,5x25
- 15 01402 FeZn 30x4 mm
- 16 01403 FeZn R=10mm
- 17 01403 přípojnice EB v krytu
- 18 01407 jímací tyč AlMgSi 16/10/3000
- 19 01407 držák DJ 4 H
- 20 01407 držák DJ 4 D
- 21 01407 stříška OS 1
- 22 01407 stříška OS 4
- 23 01429 hmožděnka HM 12 + kombišroub 8 x 200
- O 24 01429 svorka SZ
- 25 01429 svorka jímací tyče AlMgSi
- 26 01429 svorka SR 02
- 27 01429 svorka SR 03
- 28 01466 ochranná trubka
- O 29 01466 jímací tyč AlMgSi 16/10/4000 pro oddálený jímač anténního stožáru
- 30 01467 držák ochranné trubky M8 + PVC distanční podložka + PVC podložka
- O 31 01467 izolovaná tyč oddáleného jímače + držák tyče
- 32 01473 svorka jímací tyče AlMgSi
- 33 01473 přípojovací svorka SU
- 34 01473 podpěra PV 01/ M8 + PVC distanční podložka + PVC podložka
- 35 01473 přípojovací svorka SO
- 36 01487 svorka na potrubí "Bernard" + pásek
- 37 01488 označovací štítek
- 38 02920 CYKY 3Ax1.5mm<sup>2</sup>
- 39 02960 CYKY 5Cx1.5mm<sup>2</sup>
- 40 04924 AlMgSi 8 mm
- 41 11500 hmožděnka HM 12 + kombišroub 8 x 200
- 42 11500 Hmožděnka
- 43 30016 lišta vkladací 40x40 mm
- 44 31036 kabel.oko 25mm<sup>2</sup>
- 45 31482 spoumrakový spínač
- 46 32230 svít.zářív. přísaz. 2 zdroje 2 x 36 W IP 44 dle výběru investora
- 47 33656 CSA 25mm<sup>2</sup> zelenožlutý
- 48 33914 CYKY 3Cx1.5mm<sup>2</sup>
- 49 CRM-10 jistič 10/1



Celkem za materiály:

66932,00

Základ DPH Základ 21% Základ 15% Základ 0%

Cena za materiály celkem:



### Práce v HZS

poř.č.	číslo pol.	popis položky	jedn.cena	množství jedn.	celkem [Kč]	DPH
1	1	Demontáž stávajícího hromosvodu				
2	2	Demontáž stávající el. instalace				
3	3	Koordinace s dodavatelem slaboproudé technologie umístěné na budově				

Celkem za práci v HZS:

24120,00

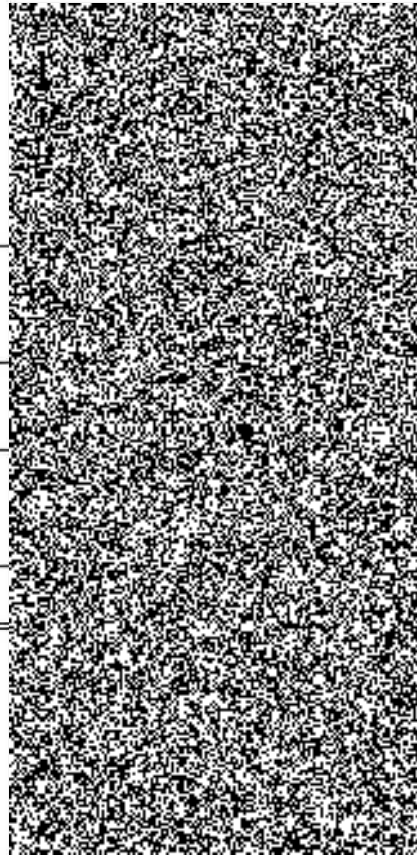
Základ DPH Základ 21% Základ 15% Základ 0%

Cena za práci v HZS celkem:



## Rekapitulace

Kap. popis položky	Základ DPH	Základ 21%	Základ 15%
<b>A. UPRAVENÉ ROZPOČTOVÉ NÁKLADY</b>			
1. C21M - Elektromontáže (MONTÁŽ)			
2. C21M - Elektromontáže (MAT.NOSNÝ)			
3. Podružný materiál			
4. Podíl přidružených výkonů z C21M a navázaného materiálu 6%			
5. Výchozí revize elektro (MONTÁŽ)			
6. Ostatní materiál (MAT.NOSNÝ)			
7. Podružný materiál			
<b>CELKEM URN</b>			
<b>B. HZS</b>			
8. Hodinová zúčtovací sazba			
<b>CELKEM HZS</b>			
<b>C. DODÁVKA ZAŘÍZENÍ</b>			
<b>CELKEM DODÁVKA</b>			
<b>D. VEDLEJŠÍ ROZPOČTOVÉ NÁKLADY</b>			
9. GZS z C21M a navázaného materiálu 3,5%			
<b>CELKEM VRN</b>			
<b>REKAPITULACE CELKEM</b>			



CELKEM - náklady bez DPH [Kč]:  
hodnoty DPH:  
náklady včetně DPH:

**ZAKÁZKA**

Označení 2014/46  
Popis ÚO Příbram, Žezická 498 - Snížení energetické náročnosti objektů

**STAVBA, OBJEKT**

Objekt 4 (Objekt 27)

**DODAVATEL****ODBĚRATEL**

ČR Krajské ředitelství policie středočeského kraje  
Na Baních 1304, PRAHA 5 - ZBRASLAV

**ZÁKLADNÍ ROZPOČTOVÉ NÁKLADY**

	HSV	PSV	Montáže	Σ
stavební práce				
specifikace				
stroje				
HZS				
ostatní				
Σ				

**VEDLEJŠÍ ROZPOČTOVÉ NÁKLADY**

GZS

**CENA OBJEKTU**

cena bez DPH  
DPH 21% ze základu  
Σ

**POLOŽKOVÝ ROZPIS**

zakázka 2014/46 (ÚO Příbram, Žezická 498 - Snížení energetické náročnosti objektů)  
 objekt 4 (Objekt 27)  
 typ činností HSV

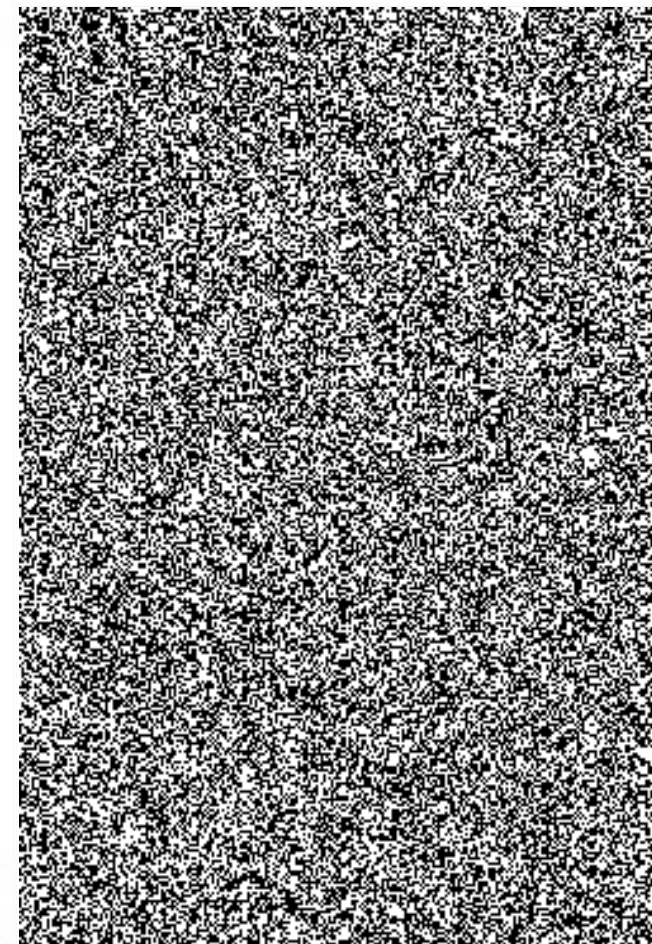
pořadí	číslo	popis	m.j.	množství	jednotka	cena	celkem
--------	-------	-------	------	----------	----------	------	--------

**1 (Zemní práce)**

1	131 22 222	Vytýčení všech inženýrských sítí			kpl		
2	132 30 1101_/00	Hloubení rýh šířky do 60cm v hornině 4 do 100m3			m3		
		1 okapový chodník 0,5*1,0*2*(44,1+12,3+0,80*3)					
		2 zámková dlažba vstup 3*3*0,35					
3	162 60 1102_/00	Vodorovné přemístění výkopku z horniny 1-4 do 5km			m3		
		1 okapový chodník 0,5*1,0*2*(44,1+12,3+0,80*3)					
		2 zámková dlažba vstup 3*3*0,35					
		3 odpočet zásyp okolo objektu -0,4*1,0*2*(44,1+12,3+0,80*3)					
4	167 10 1101_/00	Nakládání výkopku z horniny 1-4 do 100m3			m3		
		1 okapový chodník 0,5*1,0*2*(44,1+12,3+0,80*3)					
		2 zámková dlažba vstup 3*3*0,35					
		3 odpočet zásyp okolo objektu -0,4*1,0*2*(44,1+12,3+0,80*3)					
5	174 10 1101_/00	Zásyp zhutněný - jam, rýh, šachet nebo kolem objektů			m3		
		1 okolo objektu 0,4*1,0*2*(44,1+12,3+0,80*3)					
6	122 20 2201_/00	Odkopávky a prokopávky nezapažené pro silnice v hornině 3 do 100m3			m3		
		1 112,51*0,8					
7	979 09 7115_/00	Poplatek za skládku (ostatní zemina)			m3		
		1 14,91					
		2 komunikace 90,008					
8	182 10 1101_/00	Svahování v zářezech v hornině 1-4			m2		
		1 (44,1+15,22+24,08)*2					

Σ díl 1 (Zemní práce)

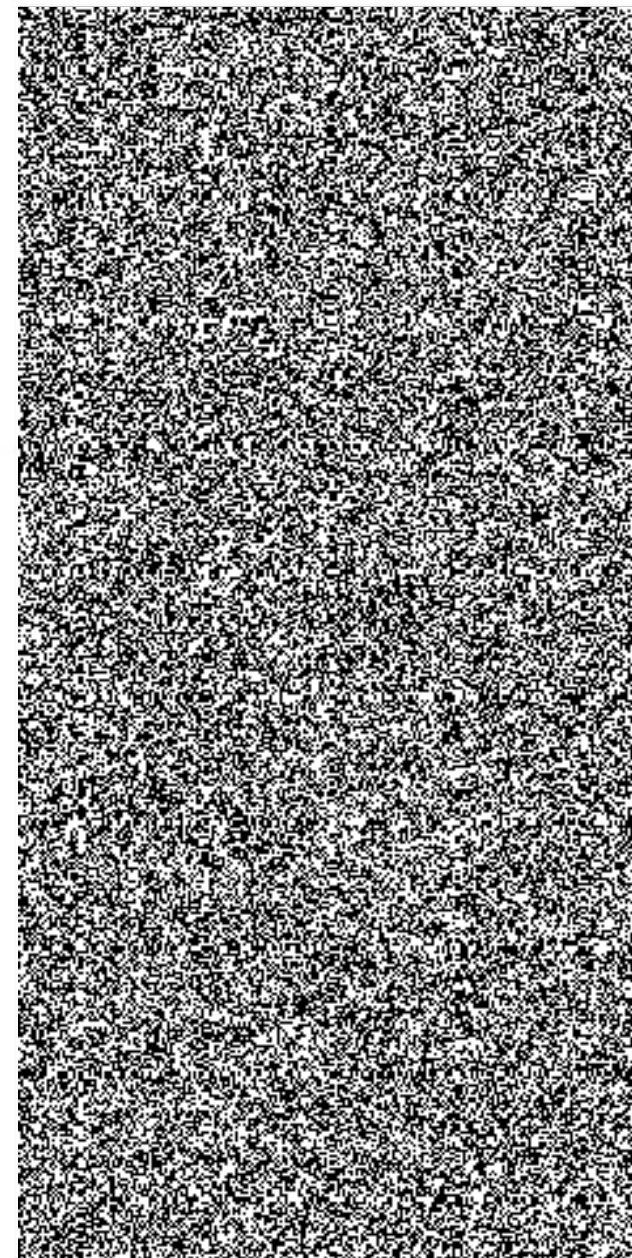
27 (Základy)



9	274 31 3611_/00	Základové pásy z betonu prostého C16/20(B20)	m3
	1	rampa	
		5,4*0,6*0,9	
10	279 32 1332_/00	Základové zdi z betonu železového C16/20(B20) tl. do 250mm, do zabudovaného bednění - zalití tvárni	m3
11	279 35 5311_/00	Zabudované bednění základových zdí z tvárnic BS Klatovy - BD 30, tl. 250-300mm	m3
	1	rampa	
		5,4*0,3*0,8	
12	411 32 1313_/00	Stropy deskové ze železového betonu C16/20(B20)	m3
	1	rampa	
		2*1,4*0,2	
13	411 35 4123_/00	Zabudované bednění Velox podhledů stropů rovných z desek tl. 5cm	m2
	1	rampa	
		2*1,4+5,4*0,25	
14	411 36 1821_/00	Výztuž stropů z oceli 10 505	t
<b>Σ díl 27 (Základy)</b>			

#### 56 (Podkladní vrstvy pozemních komunikací)

15	451 57 7877_/00	Podklad/lože pod dlažbu tl. do 3-10cm ze štěrkopísku	m2
	1	okapový chodník	
		0,5*2*(44,35+12,35+0,3*3)	
	2	zámková dlažba vstup	
		3*3	
16	564 76 1111_/00	Podklad z kameniva hrubého drceného vel. 32-63mm zhut. tl. 20cm	m2
17	631 57 1003_/00	Násyp pod podlahy, mazaniny, dlažby ze štěrkopísku 0-32mm zpevňujícího podklad	m3
	1	okapový chodník	
		0,5*0,2*2*(44,35+12,35+0,30*3)	
	2	vstup	
		3,0*3,0*0,1	
18	632 92 1911_/00	Dlažba z betonových dlaždic tl. 4cm do písku	m2
	1	okapový chodník	
		0,5*2*(44,35+12,35+0,3*3)	
	2	0	
19	917 86 2111_/00	Osazení chodníkového obrubníku z betonu stojatý s opěrou do lože z betonu prostého	m
	592 17 0030	<i>Obrubník chodníkový ABO 100x10x25cm</i>	ks
	Σ		
20	596 91 1231_/00	Položení zámkové dlažby tl. 80mm skupiny C v ploše do 100m2 pozemních silnic	m2
	5921	<i>Dlažba přírodní tl, 6 cm</i>	m2
	Σ		
21	564 96 2111_/00	Podklad z mechanicky zpevněného kameniva KMZ zhut. tl. 20cm	m2
	1	24,08*3,15+12,22*3	
22	564 86 1111_/00	Podklad ze štěrkodrtě ŠD zhut. tl. 20cm	m2
	1	24,08*3,15+12,22*3	





## Σ díl 56 (Podkladní vrstvy pozemních komunikací)

### 61 (Úprava povrchů vnitřní)

23	611 47 3112_/00	Omítka vnitřní stropů rovných vápenocementová ze suchých směsí štuková	m2
24	612 47 3182_/00	Omítka vnitřní zdiva vápenocementová ze suchých směsí štuková	m2
	1	1*2,6*2*4	
25	632 45 1131_/00	Potěr na mazaninách pískocementový hlazený dřevěným hladítkem do tl. 3cm	m2
26	641 95 4851_/00	Osazení okenních ráků dřevěných dvojitých do 10m2 na montážní pěnu	ks
27	771 99 0112_/00	Vyrovnání podkladu samonivelační stěrkou tl.4mm - pevnost 30MPa	m2
28	776 56 1110_/00	Lepení povlakových podlah z linolea (přírodní nebo korkové) - pásy	m2
	28522	Pásy PVC	m2
	Σ		
29	776 99 4111_/00	Svařování podlahoviny pásy/čtverce	m
	1	1,5*4	
30	941 94 1041_/00	Montáž lešení lehkého řadového s podlahami šířky do 1,2m výšky do 10m	m2
	1	35	

### Σ díl 61 (Úprava povrchů vnitřní)

### 62 (Úprava povrchů vnější)

31	622 42 2511_/00	Oprava fasád vápenných stupně členitosti I a II hladkých do 50% opr. plochy	m2
	1	773,43-55,23	
32	620 99 1121_/00	Zakrytí vnějších výplní otvorů (zábradlí, oplechování apod.) prováděné z lešení	m2
33	622 40 5391_/00	Zateplovací systém s deskou polystyrenovou extrudovanou XPS tl. 100mm	m2
34	622 40 5444_/00	Zateplovací systém stěn s deskou minerální s podélnými vlákny tl. 50mm	m2
	1	39+5+48	
35	622 40 5494_/00	Zateplovací systém stěn s deskou minerální s podélnými vlákny tl. 140mm	m2
36	620 47 1215_/00	Omítka vnější tenkovrstvá silikátová probarvená tl. 2mm	m2
	1	773,43-122,3	
37	622 90 3110_/00	Mytí vnějších omítek stupně složitosti 1-2 tlakovou vodou	m2
	1	773,43	
38	622 43 1162_/00	Omítka vnější stěn sokl mozaika	m2

### Σ díl 62 (Úprava povrchů vnější)

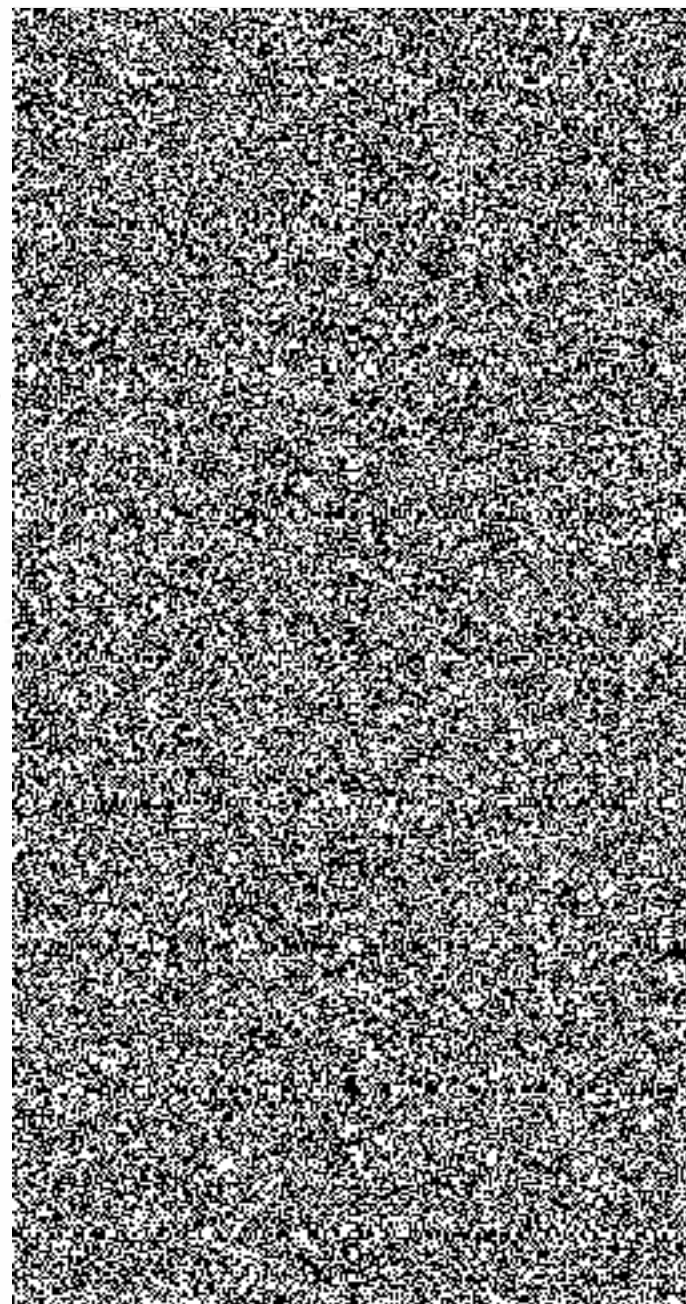
### 94 (Lešení a stavební výtahy)

39	941 94 1051_/00	Montáž lešení lehkého řadového s podlahami šířky do 1,5m výšky do 10m	m2
40	941 94 1391_/00	Příplatek za každ. dalš. měsíc použití lešení k pol. 1051	m2
41	941 94 1851_/00	Demontáž lešení lehkého řadového s podlahami šířky do 1,5m výšky do 10m	m2

### Σ díl 94 (Lešení a stavební výtahy)

### 95 (Různé dokončovací konstrukce a práce)

42	952 90 1110_/00	Čistění budov - mytím vnějších ploch oken a dveří	m2
----	-----------------	---	----



43	AP959111	Demontáž a opětné osazení železných ventilací ( 10 ks výměna za nové)	ks
44	598 82 0079	Mřížky 150x150	ks
45	596 82 0080	Mřížka 300x300	ks

Σ díl 95 (Různé dokončovací konstrukce a práce)

96 (Bourání a demontáž konstrukcí)

46	962 03 2314_/00	Bourání zdiva piliřů cihelných na jakoukoliv maltu	m3
47	965 04 2141_/00	Bourání podkladů nebo dlažeb a mazanin betonových do tl. 10cm plochy nad 4m2	m3
48	965 08 2923_/00	Odstranění násypu pod podlahami / ochranného na střeších do tl. 10cm nad 2m2	m3
49	967 03 3962_/00	Odsekání okenních obrub předsazených vyložení do 5cm	m2
50	978 01 5261_/00	Otlučení omítky venkovní MV/MVC v I. až IV. stupni složitosti v rozsahu do 50%	m2
51	978 01 1191_/00	Otlučení omítky vnitřní MV/MVC u stropů v rozsahu do 100%	m2
		1 1,45*1*4	
52	978 01 3191_/00	Otlučení omítky vnitřní u stěny na MV/MVC v rozsahu do 100%	m2
		1 1*2,6*2*4	
53	968 06 2355_/00	Vybourání rámu oken dřevěných dvojitých plochy do 2m2	m2
		1 1,65*2,55*3	
54	968 06 1113_/00	Vyvěšení nebo zavěšení dřevěných křidel oken plochy nad 1,5m2	ks
		1 2*4	
55	965 08 1812_/00	Bourání dlažeb -dlaždice kam /cem /teraco/čed/ker plochy do 1m2 přes tl. 1cm	m2
		1 1,45*1*4	
56	962 08 1141_/00	Bourání příček z tvárnic skleněných do tl. 15cm	m2
		1 1,45*2,55	
57	971 03 3251_/00	Vybourání otvorů plochy do 0,0225m2 ve zdivu cihelném na MV/MVC do tl. 45cm prostupy na ptáky	ks

Σ díl 96 (Bourání a demontáž konstrukcí)

979 (Odvoz sutí)

58	979 01 1111_/00	Svislá doprava sutí za jedno podlaží	t
59	979 08 1111_/00	Odvoz sutí na skládku do 1km	t
60	979 08 1121_/00	Odvoz sutí na skládku - příplatek za každý další 1km	t
61	979 08 2111_/00	Vnitrostaveništní doprava sutí vodorovná do 10m	t
62	979 09 8191_/00	Poplatek za skládku (netříděno)	t

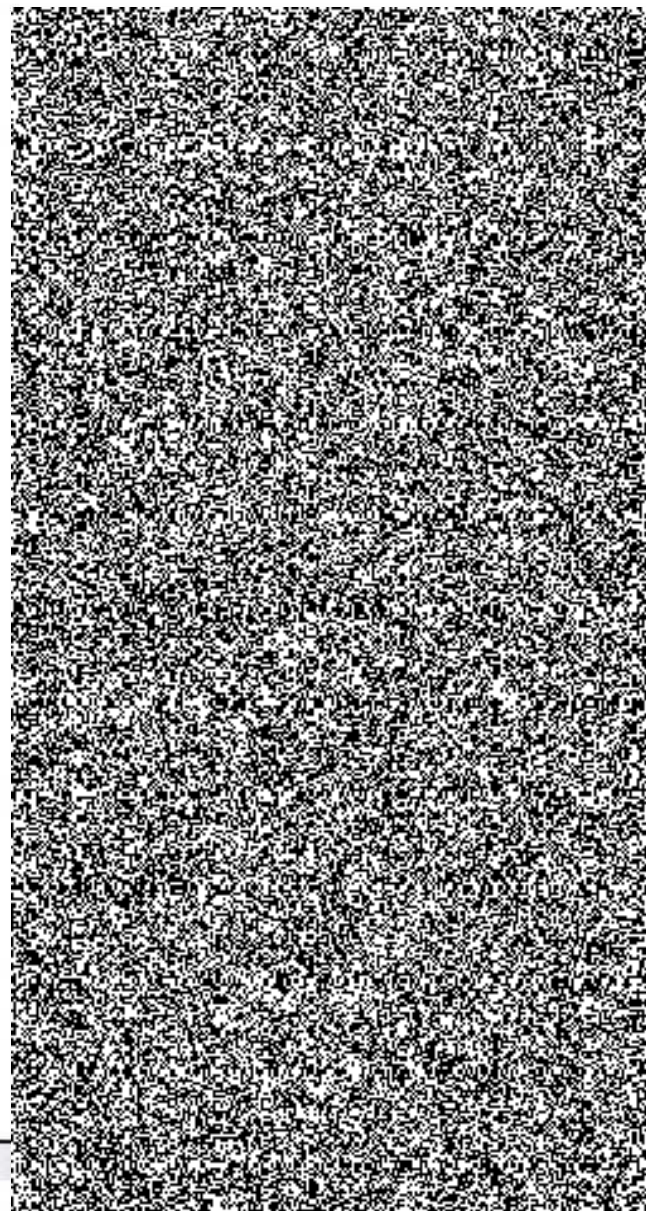
Σ díl 979 (Odvoz sutí)

99 (Přesun hmot,)

63	998 01 1002_/00	Přesun hmot pro budovy zděné výšky do 12m	t
----	-----------------	---	---

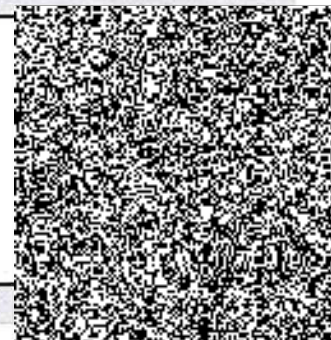
Σ díl 99 (Přesun hmot,)

Σ



**rekapitulace**

1	Zemní práce
27	Základy
56	Podkladní vrstvy pozemních komunikací
61	Úprava povrchů vnitřní
62	Úprava povrchů vnější
94	Lešení a stavební výtahy
95	Různé dokončovací konstrukce a práce
96	Bourání a demontáž konstrukcí
979	Odvoz sutí
99	Přesun hmot,

 $\Sigma$ 

**POLOŽKOVÝ ROZPIS**

zakázka	2014/46 (ÚO Příbram, Žežická 498 - Snížení energetické náročnosti objektů)
objekt	4 (Objekt 27)
typ činnosti	PSV

pořadí	číslo	popis	m.j.	množství	jednotka	cena	celkem
--------	-------	-------	------	----------	----------	------	--------

**711 (Izolace proti vodě a vlhkosti)**

1	711 13 2230_/00	Izolace proti zemní vlhkosti svislá na sucho -pásy Technodren 2015 Z1 1 110,58*0,6			m2		
2	711 79 2610_/00	Izolace proti zemní vlhkosti ostatní Technodren -lišta odvětrávací 1 (44,12+11,17)*2			m		
3	713 13 1145_/00	Montáž tepelné izolace stěn a základů lepením bodově 283 76 0070 Deska polystyrenová XPS tl. 100mm			m2		
		Σ			m2		
4	711 16 1312_/00	Izolace proti zemní vlhkosti folií základů nebo stěn 1 66,35*2*1,15			m2		

**Σ díl 711 (Izolace proti vodě a vlhkosti)**
**712 (Povlakové krytiny)**

5	712 23 30109_/00	Montáž a dodávka difuzní folie vč, lepicí pásky 1 450,93			m2		
---	------------------	---	--	--	----	--	--

**Σ díl 712 (Povlakové krytiny)**
**713 (Izolace tepelné)**

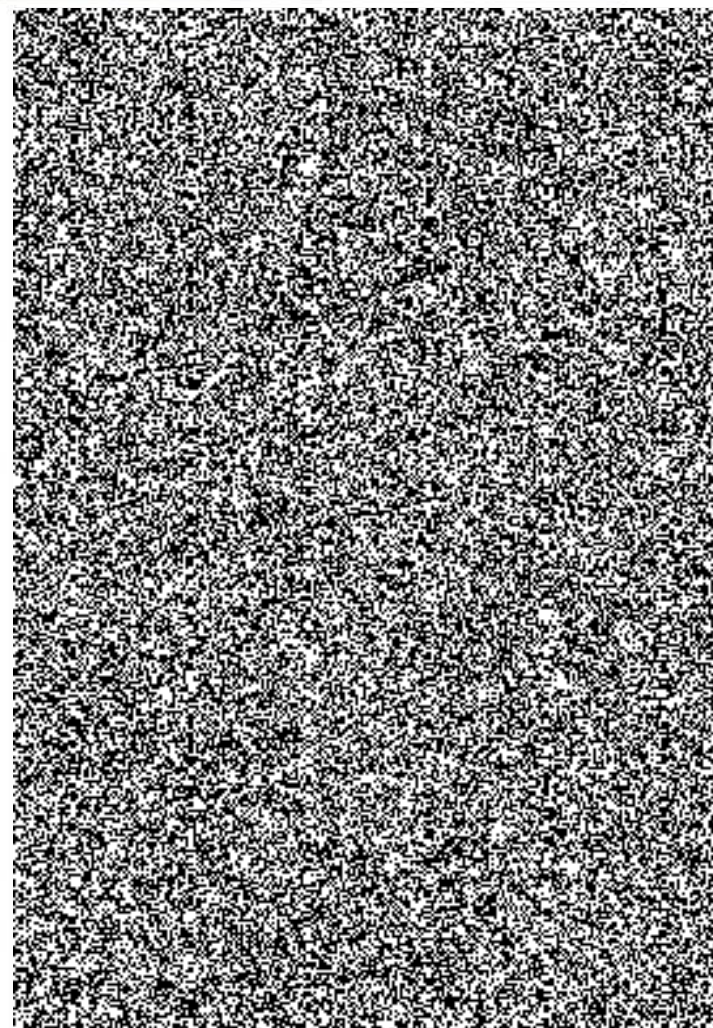
6	713111111	Montáž tepelné izolace stropů shora volně kladené ve dvou vrstvách - celková tl. 240 mm					
	631 48 0028	Deska izolační tl. 8cm			m2		
	631 48 0031	Deska izolační tl. 16cm			m2		
		Σ					

**Σ díl 713 (Izolace tepelné)**
**721 (Vnitřní kanalizace)**

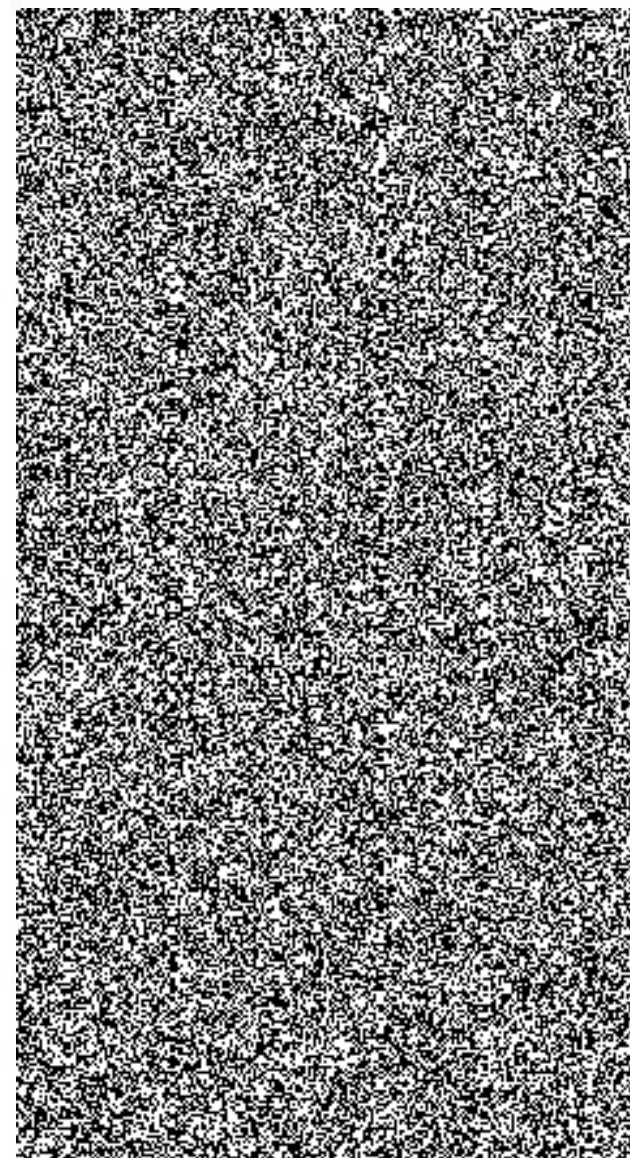
7	72101	Napojení svodu na kanalizaci+ lapač střeš. splavenin lit.			ks		
8	72112	Čištění kanalizace			kpl		

**Σ díl 721 (Vnitřní kanalizace)**
**764 (Konstrukce klempířské)**

9	764 21 7500_/00	Krytina Zinek-Titan krytina hladká železobetonových desek			m2		
---	-----------------	---	--	--	----	--	--



1	deska nad vchodem a el. rozvaděč		
	3,1		
10	764 22 1540_/00	Krytina Zinek-Titan -oplechování římsy, pod nadřímsovým žlabem r.š. 750mm	m
11	764 25 2503_/00	Krytina Zinek-Titan -žlab podokapní půlkruhový r.š. 330mm	m
12	764 25 9441_/00	Koš ochranný střešní vputi pro trouby o prům. do 150mm	ks
13	764 25 9527_/00	Montáž krytina Zinek-Titan kotlík kónický 100mm	ks
14	764 29 1520_/00	Krytina Zinek-Titan střešní prvky závětrná lišta r.š. 330mm	m
15	764 29 2540_/00	Krytina Zinek-Titan střešní prvky úžlabí r.š. 500mm	m
16	764 31 1302_/00	Krytina hliníková tl.0,8mm střešní v hladké krytině šířky 1000mm do 45°	m2
17	764 22 2530_/00	Krytina -TiZn -oplechování okapu, -tvrdá krytina r.š. 400mm	m
18	764 39 4821_/00	Demontáž krytiny podkladního pásu do r.š. 400mm	m
19	764 31 7800_/00	Demontáž krytiny střešní hladké železobetonových desek	m2
20	764 35 2810_/00	Demontáž krytiny žlabů půlkruhových rovných r.š. 330mm do 30°	m
21	764 35 9810_/00	Demontáž krytiny kotlíku kónického průměru do 150mm do 30°	ks
22	764 39 2840_/00	Demontáž krytiny střešního úžlabí r.š. 500mm do 30°	m
23	764 42 1870_/00	Demontáž krytiny oplechování římsy do r.š. 500mm	m
	1	8+2,6	
24	764 45 4802_/00	Demontáž krytiny odpadních trub kruhových průměru do 120mm	m
25	764 41 0850_/00	Demontáž krytiny oplechování parapetu r.š. do 330mm	m
26	764 51 0560_/00	Krytina Zinek-Titan -oplechování parapetu r.š. 400mm	m
	1	70,2+4,2	
27	764 52 1570_/00	Krytina Zinek-Titan -oplechování římsy r.š. 500mm	m
28	764 55 4503_/00	Krytina Zinek-Titan odpadní trouba kruhová průměru 120mm	m
<b>Σ díl 764 (Konstrukce klempířské)</b>			
<b>765 (Krytiny tvrdé)</b>			
29	765 32 1810_/00	Demontáž krytiny z vláknocementových čtverců na bednění s lepenkou do suti	m2
30	7651222	Naložení a odvoz na skládku včetně poplatku	kpl
<b>Σ díl 765 (Krytiny tvrdé)</b>			
<b>766 (Konstrukce truhlářské)</b>			
31	76601	Vchodové hliníkové dveře 2050/2200 U 1.2, včetně stavebních prací - D1	ks
32	76602	Vchodové hliníkové dveře 1450/2580, U 1.2, včetně stavebních prací - D2	ks
33	76603	Dvoukř. vchodové hliníkové dveře 1800/2100, U 1.2. včetně stavebních prací - D 3	ks
34	76604	Garážová vrata dvoukřídlá z pozink. profilů, zateplená 3100/2500 včetně stavebních prací - D4	ks
<b>Σ díl 766 (Konstrukce truhlářské)</b>			
<b>767 (Kovové doplňkové konstrukce)</b>			
35	767 11 2	Z2 Nové trubkové zábradlí před stěnami ve štítě	ks
36	767 11 3	Kovová rohožka u vchodu 1500 x 600 mm	ks



37	767 66 2120_/00	Montáž mříží pevných přivařených 1 29*1,35*1,5	m2
38	767 99 5101_/00	Montáž atypické kovové doplňkové kce hmotnosti do 5kg 1 29*8	kg
39	968 18 11	Garážová vrata dvoukřídlá z pozinkovaných uzavřených profilů , zateplená 3000/2450	ks
40	968 18 11	Markýza nad vchodem - makrolon na ocel konstr.- žárově zinkovaná 2200x1600	ks
41	968 191 1	Markýza nad vjezdem garáže - makrolon na ocel konstr.- žárově zinkovaná 3500x1600	ks
42	968072875	Demontáž mříží a markýz 1 mříže 29*1,35*1,5 2 markýzy 3,5*1,6+2,5*1,6	m2
43	9681711	Prosklená stěna z EUROPROFILU otevíravé a sklápěcí 1450*2550	ks
<b>Σ díl 767 (Kovové doplňkové konstrukce)</b>			

#### 783 (Nátěry)

44	783 22 5400_/00	Nátěr syntetický, kov dopl konst dvojnásobný jednonásobný email jednonásobný tmelení k 800-783 AO1 1 mříže 2*29*1,35*1,5	m2
45	783 22 6100_/00	Nátěr syntetický, kovových doplňkových kcí základní k ceníku 800-783 AO1 1 mříže 2*29*1,35*1,5	m2
46	783 22 8990_/00	Nátěry syntetické, kovových doplňkových kcí - příplatek za nátěr mříže k pol.22-.900 1 mříže 2*29*1,35*1,5	m2
47	783 90 2811_/00	Odstranění nátěrů odstraňovačem 1 mříže 2*29*1,35*1,5	m2

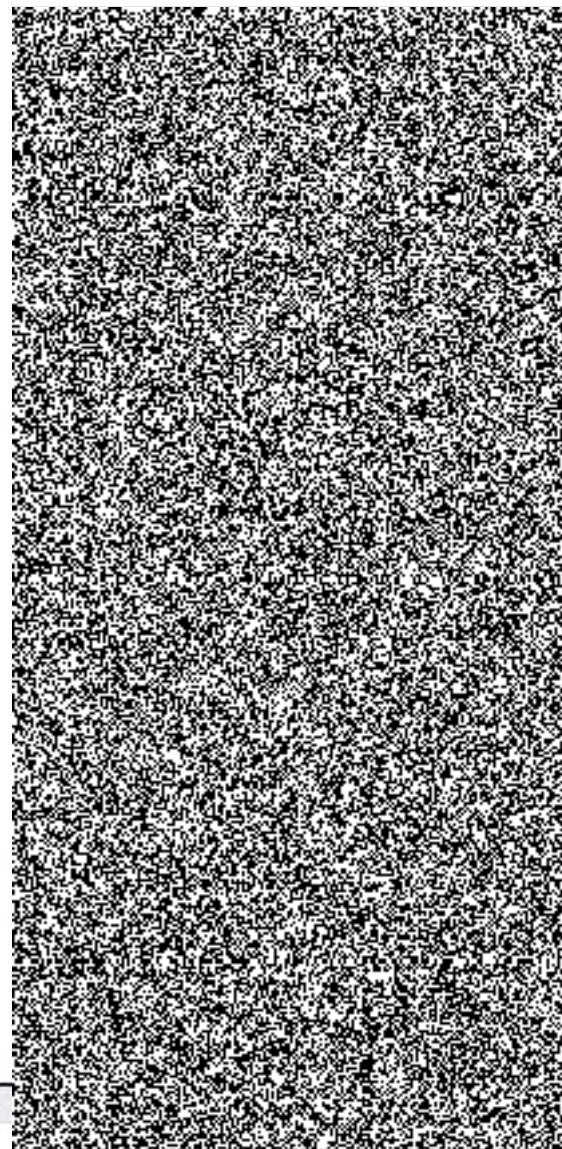
#### Σ díl 783 (Nátěry)

#### 784 (Malby)

48	784 45 3481_/00	Malbová směs -JUB disperzní dvojnásobná s pen.nátěr. otěruvzdor tónované místnosti výšky do 3,8m 1 44*1,45*2+44*2,6*2-32*1,6	m2
----	-----------------	--	----

#### Σ díl 784 (Malby)

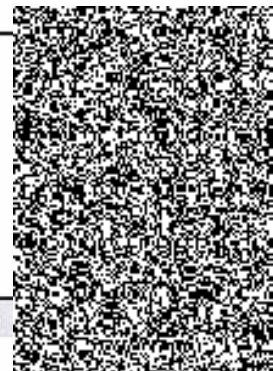
Σ



rekapitulace

711	Izolace proti vodě a vlhkosti
712	Povlakové krytiny
713	Izolace tepelné
721	Vnitřní kanalizace
764	Konstrukce klempířské
765	Krytiny tvrdé
766	Konstrukce truhlářské
767	Kovové doplňkové konstrukce
783	Nátěry
784	Malby

Σ



**POLOŽKOVÝ ROZPIS**

zakázka	2014/46 (ÚO Příbram, Žežická 498 - Snížení energetické náročnosti objektů)
objekt	4 (Objekt 27)
typ činnosti	Montáže

pořadí	číslo	popis	m.j.	množství	jednotka	cena	celkem
		<b>M21 (Elektromontáže)</b>					
	1 72101	Hromosvod + VO celkem dle samostatné části					
		<b>Σ díl M21 (Elektromontáže)</b>					
		<b>Σ</b>					

**rekapitulace**

	M21	Elektromontáže					
		<b>Σ</b>					



---

---

Zakázka číslo: 161062 název: OŘ PČR Příbram SO č.27 Hromosvod úprava el instalace
---

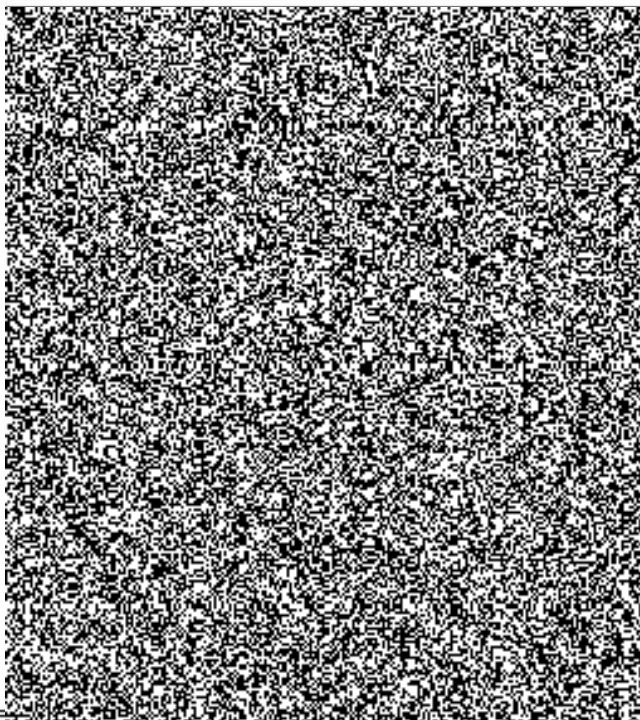
Investor:

Vypracoval:   
E-mail:  
Dne: 4.11.2016

## C21M - Elektromontáže

poř.č.	číslo pol.	popis položky	jedn.cena	množství jedn.	celkem [Kč]	DPH
1	210010005	trubka oheb.el.inst. typ 23 R=36mm (VU)				
2	210010331	krab.inst.do zateplení				
3	210010351	krab.rozvodka typ 6455- 11 do 4mm2 vč.zapoj.				
4	210010359	montážní deska do zateplení				
5	210010359	krabice do zateplení do zateplení				
6	210010603	osazení hmožděnky do zdíva				
7	210010603	osazení hmožděnky do zdíva				
8	210110004	střídavý přepínač - řazení 6 nást.prost.obyč.				
9	210120453	jistič 1-pólový ve skříní				
10	210140471	spínač soumrakový				
11	210202015	svítidlo na stožár				
12	210204002	stožár sadový ocelový				
13	210204201	elektrovýzbroj stožáru pro 1 okruh				
14	210220021	uzem. v zemi FeZn do 120 mm2 vč.svorek;propoj.aj.				
15	210220022	uzem. v zemi FeZn R=8- 10 mm vč.svorek;propoj.aj.				
16	210220102	svodové vodiče AlMgSi 8 mm vč.podpěr				
17	210220211	jímací tyč do 2m délky do dřeva vč.upevnění				
18	210220211	montáž oddáleného jímače anténního stožáru				
19	210220212	montáž anténního stožáru včetně přemístnění stávajících antén				
20	210220301	svorky hromosvodové do 2 šroubu (SS;SR 03)				
21	210220301	svorky hromosvodové do 2 šroubu (SS;SR 03)				
22	210220302	svorky hromosv.nad 2 šrouby(ST;SJ;SK;SZ;SR 01;02)				
23	210220302	svorky hromosv.nad 2 šrouby(ST;SJ;SK;SZ;SR 01;02)				
24	210220302	svorky hromosv.nad 2 šrouby(ST;SJ;SK;SZ;SR 01;02)				
25	210220302	svorky hromosv.nad 2 šrouby(ST;SJ;SK;SZ;SR 01;02)				

26	210220321	svorka na potrubí "Bernard" vč.pásku (bez vodič.)
27	210220372	ochranný úhelník nebo trubka s držáky do zdíva
28	210220401	označení svodu štítky smalt.;umělá hmota
29	210220421	připojnice EB
30	210800850	CSA 25 mm <sup>2</sup> zelenožlutý (PU)
31	210810005	CYKY-CYKYm 3Cx1.5 mm <sup>2</sup> 750V (VU)
32	210810005	CYKY-CYKYm 3Ax1.5 mm <sup>2</sup> 750V (VU)
33	210810015	CYKY-CYKYm 5Cx1.5 mm <sup>2</sup> 750V (VU)
34	215012220	lišta vkládací 40mm
35	215104110	ukonč.kabelu nastřel.okem 25mm <sup>2</sup>
36	215202114	svít.zářív. přísaz. 2 zdroje+kryt



Celkem za ceník:

Základ DPH Základ 21% Základ 15% Základ 0%

Cena za ceník celkem:



### Výchozí revize elektro

poř.č.	číslo pol.	popis položky	jedn.cena	množství jedn.	celkem [Kč]	DPH
1	320410001	Celk.prohl.el.zařiz.a vyhot.rev.zp.do 50.tis.mont.				



Celkem za ceník:

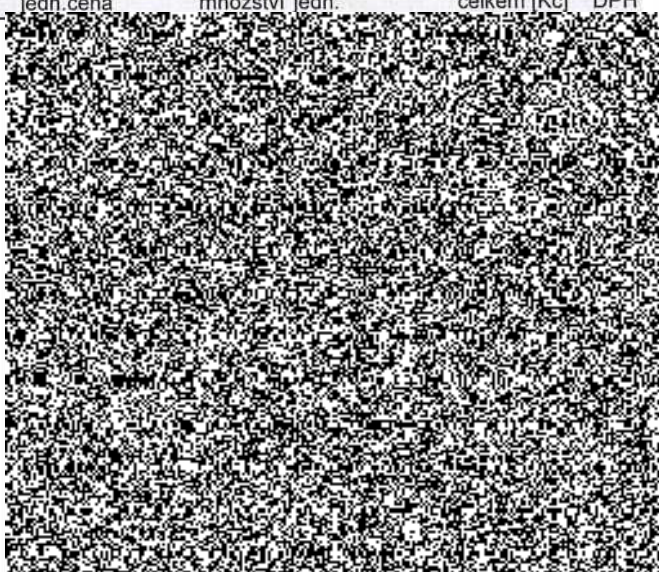
Základ DPH Základ 21% Základ 15% Základ 0%

Cena za ceník celkem:

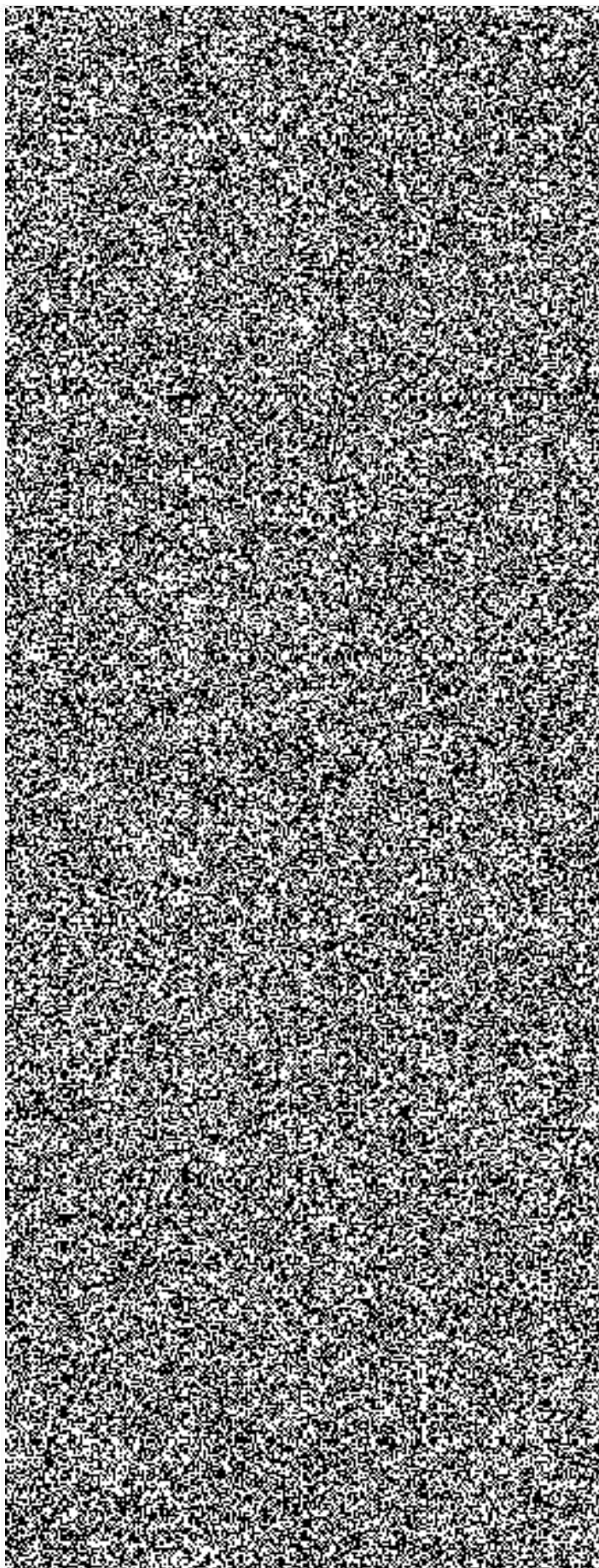


### Materiály

poř.č.	číslo pol.	popis položky	jedn.cena	množství jedn.	celkem [Kč]	DPH
1	00204	AROT 40				
2	00320	krabice ACIDUR 6455- 11				
3	00366	krabice instalační typ KEZ KB do zateplení				
4	00366	montážní deska do zateplení MDZ KB				
5	00366	krabice do zateplení 156x196 KUZ VI KB				
6	00366	anténní stožár v - 4000 / d - 50 včetně ukotvení a průchodky střechou				
7	00703	spínač č.6 zapuštěný				
8	01055	LV 236 na sloup				
9	01063	stožár sadový ocelový 4- 40				
10	01154	elektrovýzbroj stožáru pro 1 okruh				



11 01228	zářivka 36W
12 01255	startér pro zář. NARVA 4-80W
13 01261	RX-L 36
14 01402	podpěra PV GRIP nerez + 2 ks klempířský těsnící šroub nerez 4,5x25
15 01402	FeZn 30x4 mm
16 01403	FeZn R=10mm
17 01403	přípojnice EB v krytu
18 01407	jímací tyč AlMgSi 16/10/3000
19 01407	držák DJ 4 H
20 01407	držák DJ 4 D
21 01407	stříška OS 1
22 01407	stříška OS 4
23 01429	hmožděnka HM 12 + kombišroub 8 x 200
O 24 01429	svorka SZ
25 01429	svorka jímací tyče AlMgSi
26 01429	svorka SR 02
27 01429	svorka SR 03
28 01466	ochranná trubka
O 29 01466	jímací tyč AlMgSi 16/10/4000 pro oddálený jímač anténního stožáru
30 01467	držák ochranné trubky M8 + PVC distanční podložka + PVC podložka
O 31 01467	izolovaná tyč oddáleného jímače + držák tyče
32 01473	svorka jímací tyče AlMgSi
33 01473	připojovací svorka SU
34 01473	podpěra PV 01/ M8 + PVC distanční podložka + PVC podložka
35 01473	připojovací svorka SO
36 01487	svorka na potrubí "Bernard" + pásek
37 01488	označovací štítek
38 02920	CYKY 3Ax1.5mm2
39 02960	CYKY 5Cx1.5mm2
40 04924	AlMgSi 8 mm
41 11500	hmožděnka HM 12 + kombišroub 8 x 200
42 11500	Hmožděnka
43 30016	lišta vkládací 40x40 mm
44 31036	kabel.oko 25mm2
45 31482	spoumrakový spínač
46 32230	svít.zářiv. přísaz. 2 zdroje 2 x 36 W IP 44 dle výběru investora
47 33656	CSA 25mm2 zelenožlutý
48 33914	CYKY 3Cx1.5mm2
49 CRM-10	jistič 10/1



Celkem za materiály:

74908,00

Základ DPH Základ 21% Základ 15% Základ 0%

Cena za materiály celkem:



### Práce v HZS

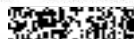
poř.č.	číslo pol.	popis položky	jedn.cena	množství jedn.	celkem [Kč]	DPH
1	1	Demontáž stávajícího hromosvodu				
2	2	Demontáž stávající el. instalace				
3	3	Koordinace s dodavatelem slaboproudé technologie umístěné na budově				

Celkem za práci v HZS:



Základ DPH Základ 21% Základ 15% Základ 0%

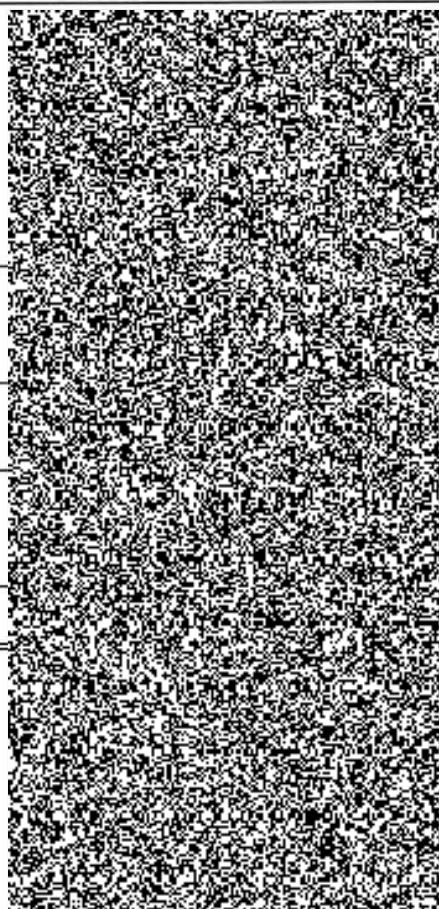
Cena za práci v HZS celkem:



## Rekapitulace

Kap. popis položky	Základ DPH	Základ 21%	Základ 15%
<b>A. UPRAVENÉ ROZPOČTOVÉ NÁKLADY</b>			
1. C21M - Elektromontáže (MONTÁŽ)			
2. C21M - Elektromontáže (MAT.NOSNÝ)			
3. Podružný materiál			
4. Podíl přidružených výkonů z C21M a navázaného materiálu 6%			
5. Výchozí revize elektro (MONTÁŽ)			
6. Ostatní materiál (MAT.NOSNÝ)			
7. Podružný materiál			
<b>CELKEM URN</b>			
<b>B. HZS</b>			
8. Hodinová zúčtovací sazba			
<b>CELKEM HZS</b>			
<b>C. DODÁVKA ZAŘÍZENÍ</b>			
<b>CELKEM DODÁVKA</b>			
<b>D. VEDLEJŠÍ ROZPOČTOVÉ NÁKLADY</b>			
9. GZS z C21M a navázaného materiálu 3,5%			
<b>CELKEM VRN</b>			
<b>REKAPITULACE CELKEM</b>			

CELKEM - náklady bez DPH [Kč]:  
hodnoty DPH:  
náklady včetně DPH:



**ZAKÁZKA**

Označení 2014/46  
Popis ÚO Příbram, Žezická 498 - Snížení energetické náročnosti objektů

**STAVBA, OBJEKT**

Objekt 5 (Objekt 29)

**DODAVATEL****ODBĚRATEL**

ČR Krajské ředitelství policie středočeského kraje  
Na Baních 1304, PRAHA 5 - ZBRASLAV

**ZÁKLADNÍ ROZPOČTOVÉ NÁKLADY**

	HSV	PSV	Montáže	Σ
stavební práce				
specifikace				
stroje				
HZS				
ostatní				
Σ				

**VEDLEJŠÍ ROZPOČTOVÉ NÁKLADY**

GZS	
-----	--

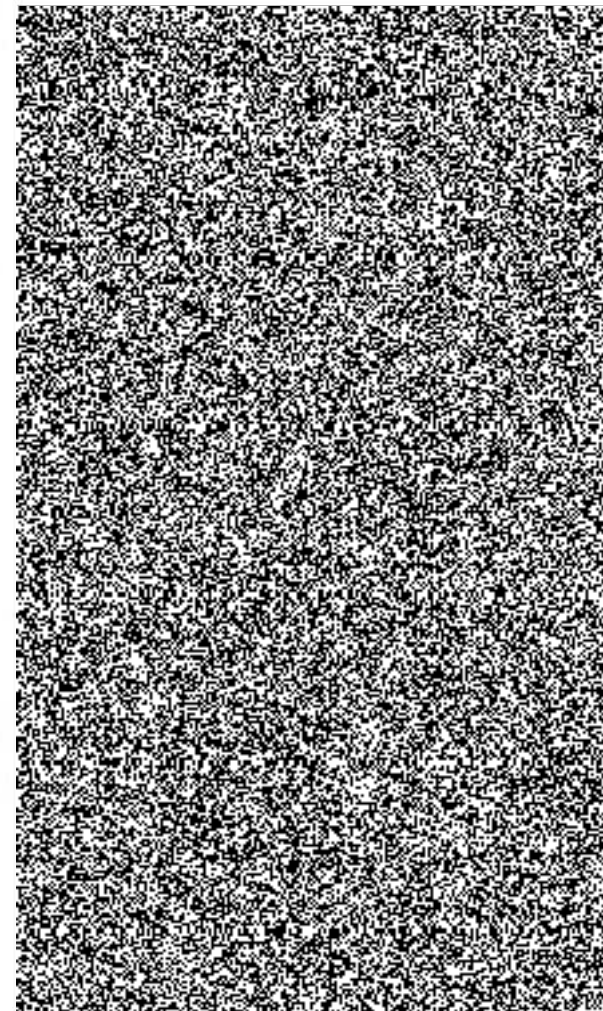
**CENA OBJEKTU**

cena bez DPH			
DPH	21% ze základu		
Σ			

**POLOŽKOVÝ ROZPIS**

zakázka	2014/46 (ÚO Příbram, Žežická 498 - Snížení energetické náročnosti objektů)
objekt	5 (Objekt 29)
typ činnosti	HSV

pořadí	číslo	popis	m.j.	množství	jednotka	cena	celkem
<b>1 (Zemní práce)</b>							
1	131 22 222	Vytýčení všech inženýrských sítí			kpl		
2	132 30 1101_/00	Hloubení rýh šířky do 60cm v hornině 4 do 100m3			m3		
		1 okapový chodník 0,5*0,60*2*(44,1+12,3+0,80*3)					
		2 zámková dlažba vstup 3*3*0,35					
3	162 60 1102_/00	Vodorovné přemístění výkopku z horniny 1-4 do 5km			m3		
		1 okapový chodník 0,5*0,60*2*(44,1+12,3+0,80*3)					
		2 zámková dlažba vstup 3*3*0,35					
		3 odpočet zásyp okolo objektu -0,4*0,60*2*(44,1+12,3+0,80*3)					
4	167 10 1101_/00	Nakládání výkopku z horniny 1-4 do 100m3			m3		
		1 okapový chodník 0,5*0,60*2*(44,1+12,3+0,80*3)					
		2 zámková dlažba vstup 3*3*0,35					
		3 odpočet zásyp okolo objektu -0,4*0,60*2*(44,1+12,3+0,80*3)					
5	174 10 1101_/00	Zásyp zhutněný - jam, rýh, šachet nebo kolem objektů			m3		
		1 okolo objektu 0,4*0,60*2*(44,1+12,3+0,80*3)					
6	979 09 7115_/00	Poplatek za skládku (ostatní zemina)			m3		
		1 10,206					
<b>Σ díl 1 (Zemní práce)</b>							
<b>56 (Podkladní vrstvy pozemních komunikací)</b>							
7	451 57 7877_/00	Podklad/lože pod dlažbu tl. do 3-10cm ze štěrkopísku			m2		
		1 okapový chodník 0,5*2*(44,35+12,35+0,3*3)					
		2 zámková dlažba vstup 3*3					
8	564 76 1111_/00	Podklad z kameniva hrubého drceného vel. 32-63mm zhut. tl. 20cm			m2		





9 631 57 1003_/00	Násyp pod podlahy, mazaniny, dlažby ze štěrkopísku 0-32mm zpevňujícího podklad	m3
	1 okapový chodník	
	0,5*0,2*2*(44,35+12,35+0,30*3)	
	2 vstup	
	3,0*3,0*0,1	
10 632 92 1911_/00	Dlažba z betonových dlaždic tl. 4cm do pisku	m2
	1 okapový chodník	
	0,5*2*(44,35+12,35+0,3*3)	
11 917 86 2111_/00	Osazení chodníkového obrubníku z betonu stojatý s opěrou do lože z betonu prostého	m
592 17 0030	Obrubník chodníkový ABO 100x10x25cm	ks
Σ		
12 596 91 1231_/00	Položení zámkové dlažby tl. 80mm skupiny C v ploše do 100m2 pozemních silnic	m2
5921	Dlažba přírodní tl. 6 cm	m2
Σ		

#### Σ díl 56 (Podkladní vrstvy pozemních komunikací)

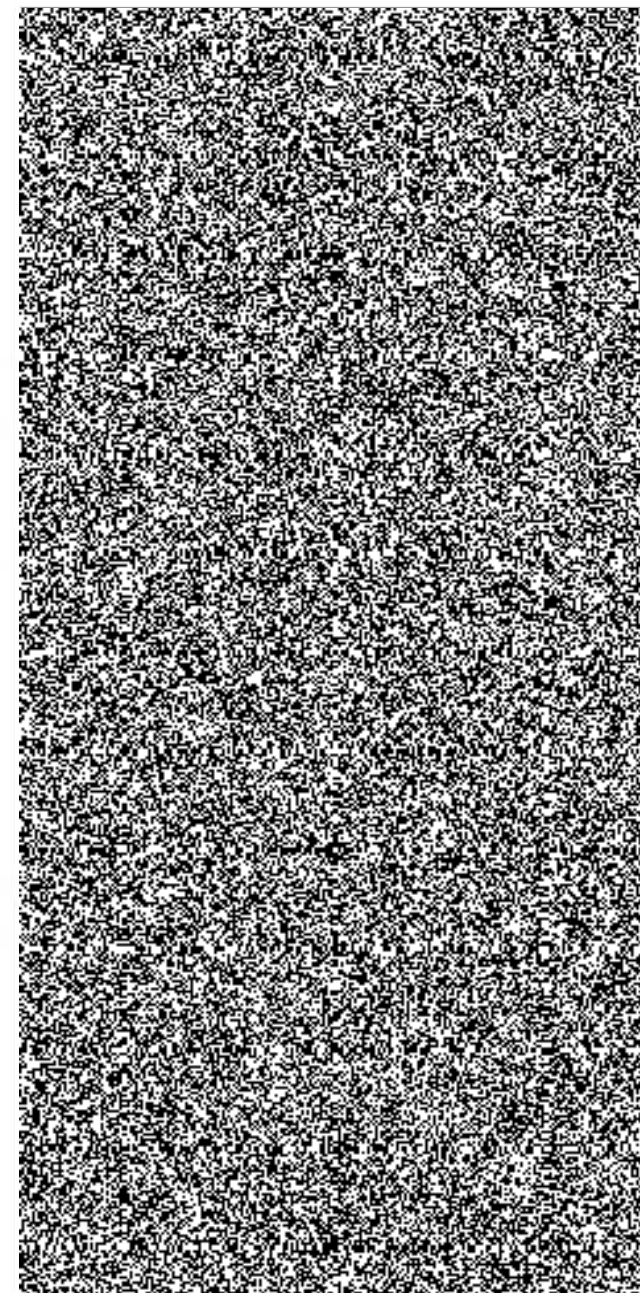
#### 61 (Úprava povrchů vnitřní)

13 611 47 3112_/00	Omitka vnitřní stropů rovných vápenocementová ze suchých směsí štuková	m2
14 612 47 3182_/00	Omitka vnitřní zdiva vápenocementová ze suchých směsí štuková	m2
	1 1*2,6*2*4	
15 632 45 1131_/00	Potěr na mazaninách pískocementový hlazený dřevěným hladítkem do tl. 3cm	m2
16 641 95 4851_/00	Osazení okenních ráků dřevěných dvojitých do 10m2 na montážní pěnu	ks
17 771 99 0112_/00	Vyrovnání podkladu samonivelační stěrka tl.4mm - pevnost 30MPa	m2
18 776 56 1110_/00	Lepení povlakových podlah z linolea (přírodní nebo korkové) - pásy	m2
28522	Pásy PVC	m2
Σ		
19 776 99 4111_/00	Svařování podlahoviny pásy/čtverce	m
	1 1,5*4	
20 941 94 1041_/00	Montáž lešení lehkého řadového s podlahami šířky do 1,2m výšky do 10m	m2
	1 35	

#### Σ díl 61 (Úprava povrchů vnitřní)

#### 62 (Úprava povrchů vnější)

21 622 42 2511_/00	Oprava fasád vápenných stupně členitosti I a II hladkých do 50% opr. plochy	m2
	1 575,87+47+48+81,69	
22 620 99 1121_/00	Zakrytí vnějších výplní otvorů (zábradlí, oplechování apod.) prováděné z lešení	m2
23 622 40 5391_/00	Zateplovací systém s deskou polystyrenovou extrudovanou XPS tl. 100mm	m2
24 622 40 5444_/00	Zateplovací systém stěn s deskou minerální s podélnými vlákny tl. 50mm	m2
	1 47+48	
25 622 40 5494_/00	Zateplovací systém stěn s deskou minerální s podélnými vlákny tl. 140mm	m2
26 620 47 1215_/00	Omitka vnější tenkovrstvá silikátová probarvená tl. 2mm	m2
	1 575,87+47+48	



27	622 90 3110_/00	Mytí vnějších omítek stupně složitosti 1-2 tlakovou vodou	m2
28	622 43 1162_/00	Omítka vnější stěn a štítů z umělého kamene vymývaná stupně složitosti II	m2
Σ díl 62 (Úprava povrchů vnější)			

#### 94 (Lešení a stavební výtahy)

29	941 94 1051_/00	Montáž lešení lehkého řadového s podlahami šířky do 1,5m výšky do 10m	m2
30	941 94 1391_/00	Příplatek za každ. další. měsíc použití lešení k pol. 1051	m2
31	941 94 1851_/00	Demontáž lešení lehkého řadového s podlahami šířky do 1,5m výšky do 10m	m2
Σ díl 94 (Lešení a stavební výtahy)			

#### 95 (Různé dokončovací konstrukce a práce)

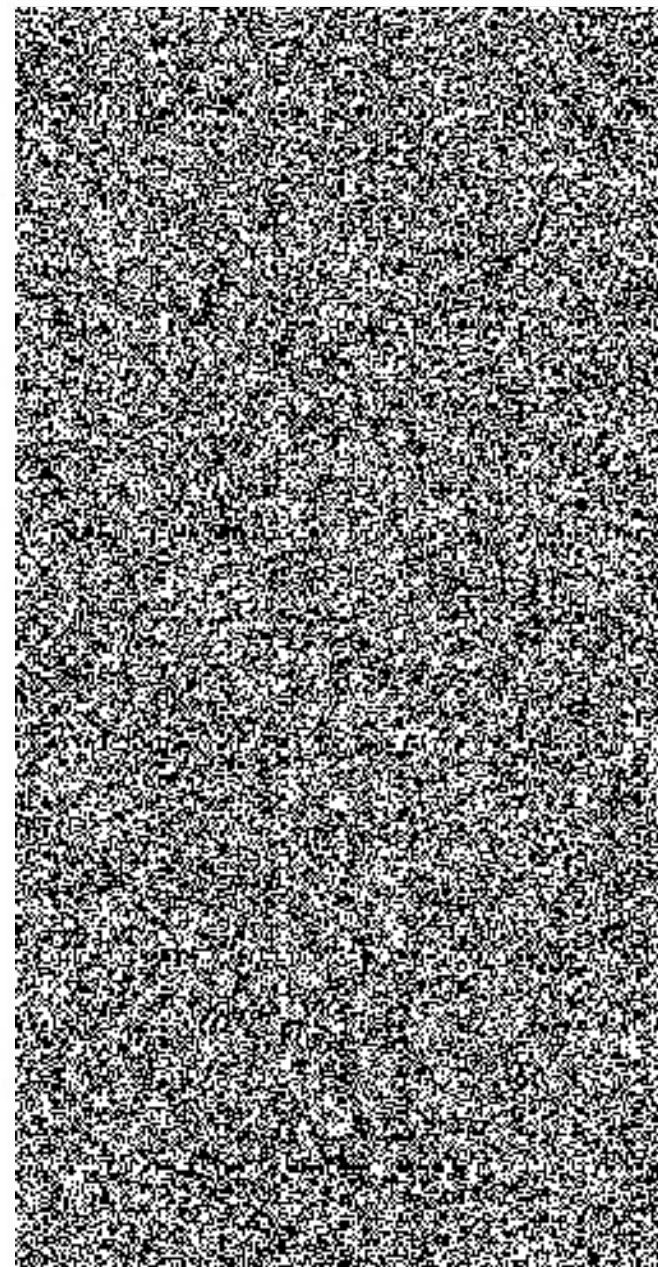
32	952 90 1110_/00	Čistění budov - mytím vnějších ploch oken a dveří	m2
33	AP959111	Demontáž a opětné osazení železných ventilací ( 10 ks výměna za nové)	ks
34	598 82 0079	Mřížky 150x150	ks
35	596 82 0080	Mřížka 300x300	ks
Σ díl 95 (Různé dokončovací konstrukce a práce)			

#### 96 (Bourání a demontáž konstrukcí)

36	962 03 2314_/00	Bourání zdiva piliřů cihelných na jakoukoliv maltu	m3
37	965 04 2141_/00	Bourání podkladů nebo dlažeb a mazanin betonových do tl. 10cm plochy nad 4m2	m3
38	965 08 2923_/00	Odstanění násypu pod podlahami / ochranného na střeších do tl. 10cm nad 2m2	m3
39	978 01 5261_/00	Otlučení omítky venkovní MV/MVC v I. až IV. stupni složitosti v rozsahu do 50%	m2
40	978 01 1191_/00	Otlučení omítky vnitřní MV/MVC u stropů v rozsahu do 100%	m2
		1 1,45*1*4	
41	978 01 3191_/00	Otlučení omítky vnitřní u stěny na MV/MVC v rozsahu do 100%	m2
		1 1*2,6*2*4	
42	968 06 2355_/00	Vybourání rámu oken dřevěných dvojité plochy do 2m2	m2
		1 1,65*2,55*4	
43	968 06 1113_/00	Vyvěšení nebo zavěšení dřevěných křídel oken plochy nad 1,5m2	ks
		1 2*4	
44	965 08 1812_/00	Bourání dlažeb -dlaždice kam /cem /teraco/čed/ker plochy do 1m2 přes tl. 1cm	m2
		1 1,45*1*4	
45	971 03 3251_/00	Vybourání otvorů plochy do 0,0225m2 ve zdivu cihelném na MV/MVC do tl. 45cm prostupy na ptáky	ks
Σ díl 96 (Bourání a demontáž konstrukcí)			

#### 979 (Odvoz sutí)

46	979 01 1111_/00	Svislá doprava sutí za jedno podlaží	t
47	979 08 1111_/00	Odvoz sutí na skládku do 1km	t
48	979 08 1121_/00	Odvoz sutí na skládku - příplatek za každý další 1km	t
49	979 08 2111_/00	Vnitrostaveništní doprava sutí vodorovná do 10m	t



50 979 09 8191\_/00 Poplatek za skládku (netříděno)

t

Σ díl 979 (Odvoz sutí)

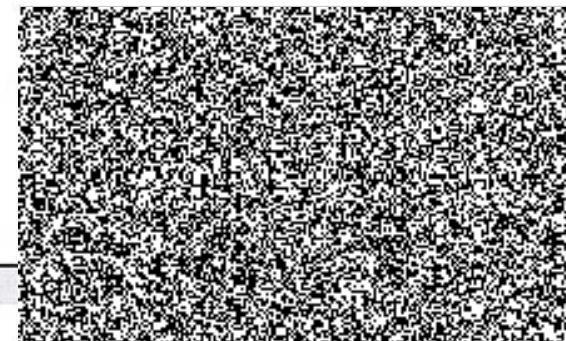
99 (Přesun hmot,)

51 998 01 1002\_/00 Přesun hmot pro budovy zděné výšky do 12m

t

Σ díl 99 (Přesun hmot,)

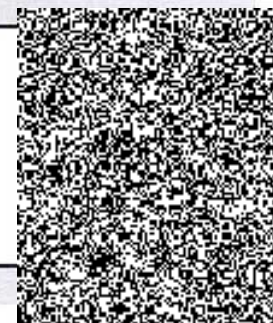
Σ



**rekapitulace**

1	Zemní práce
56	Podkladní vrstvy pozemních komunikací
61	Úprava povrchů vnitřní
62	Úprava povrchů vnější
94	Lešení a stavební výtahy
95	Různé dokončovací konstrukce a práce
96	Bourání a demontáž konstrukcí
979	Odvoz sutí
99	Přesun hmot,

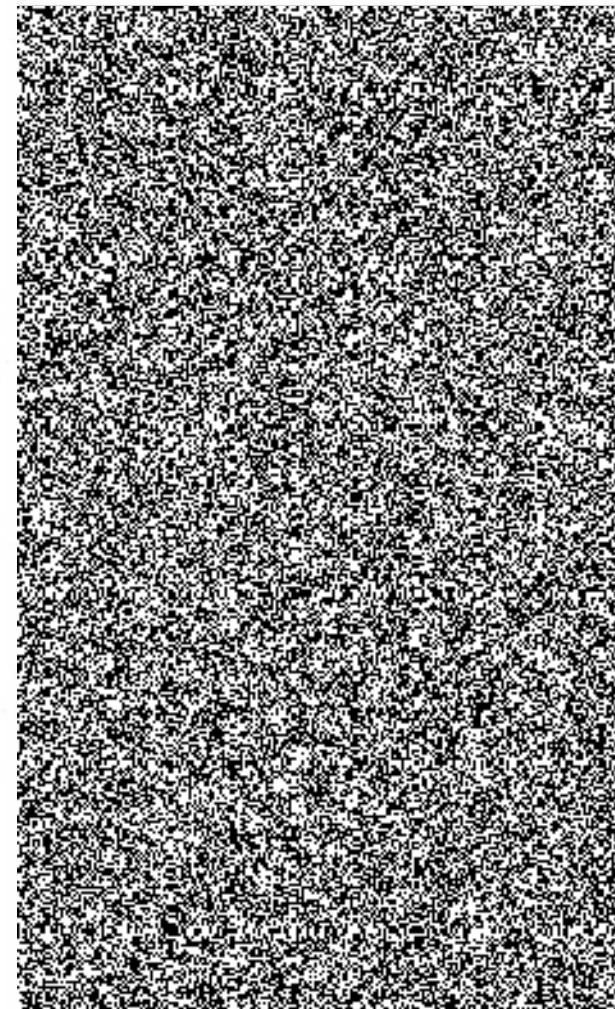
Σ



**POLOŽKOVÝ ROZPIS**

zakázka	2014/46 (ÚO Příbram, Žežická 498 - Snížení energetické náročnosti objektů)
objekt	5 (Objekt 29)
typ činnosti	PSV

pořadí	číslo	popis	m.j.	množství	jednotka	cena	celkem
<b>711 (Izolace proti vodě a vlhkosti)</b>							
1	711 13 2230_/00	Izolace proti zemní vlhkosti svislá na sucho -pásy Technodren 2015 Z1 1 110,58*0,6			m2		
2	711 79 2610_/00	Izolace proti zemní vlhkosti ostatní Technodren -lišta odvětrávací 1 (44,12+11,17)*2			m		
3	713 13 1145_/00	Montáž tepelné izolace stěn a základů lepením bodově			m2		
	283 76 0070	Deska polystyrenová XPS tl. 100mm			m2		
	Σ						
4	711 16 1312_/00	Izolace proti zemní vlhkosti folií základů nebo stěn 1 66,35*2*1,15			m2		
Σ díl 711 (Izolace proti vodě a vlhkosti)							
<b>713 (Izolace tepelné)</b>							
5	713111111	Montáž tepelné izolace stropů shora volně kladené ve dvou vrstvách - celková tl. 240 mm					
	631 48 0028	Deska izolační tl. 8cm			m2		
	631 48 0031	Deska izolační tl. 16cm			m2		
	Σ						
Σ díl 713 (Izolace tepelné)							
<b>721 (Vnitřní kanalizace)</b>							
6	72101	Napojení svodu na kanalizaci+ lapač střeš. splavenin lit.			ks		
7	72112	Čištění kanalizace			kpl		
Σ díl 721 (Vnitřní kanalizace)							
<b>764 (Konstrukce klempířské)</b>							
8	764 21 7500_/00	Krytina -TiZn krytina hladká - stříšky a železobetonových desek 1 deska nad vchodem a el. rozvaděč 3,1			m2		
9	764 22 1540_/00	Krytina -TiZnn -oplechování římsy, r.š. 750mm			m		
10	764 25 2503_/00	Krytina TiZn -žlab podokapní půlkruhový r.š. 330mm			m		
11	764 25 9441_/00	Koš ochranný střešní vputi pro trouby o prům. do 150mm			ks		
12	764 25 9527_/00	Montáž krytina TiZn kotlík kónický			ks		



13	764 29 1520_/00	Oplechování římsy -TiZn střešní prvky závětrná lišta r.š. 250mm	m
14	764 22 2530_/00	Krytina -TiZn -oplechování okapu, -tvrdá krytina r.š. 400mm	m
15	764 39 4821_/00	Demontáž krytiny podkladního pásu do r.š. 400mm	m
16	764 31 7800_/00	Demontáž krytiny střešní hladké železobetonových desek	m2
17	764 35 2810_/00	Demontáž krytiny žlabů půlkruhových rovných r.š. 330mm do 30°	m
18	764 35 9810_/00	Demontáž krytiny kotlíku kónického průměru do 150mm do 30°	ks
19	764 42 1870_/00	Demontáž krytiny oplechování římsy do r.š. 500mm	m
	1	8+2,6	
20	764 45 4802_/00	Demontáž krytiny odpadních trub kruhových průměru do 120mm	m
21	764 41 0850_/00	Demontáž krytiny oplechování parapetu r.š. do 330mm	m
22	764 51 0560_/00	Krytina Zinek-Titan -oplechování parapetu r.š. 400mm	m
	1	70,2+4,2	
23	764 52 1570_/00	Krytina Zinek-Titan -oplechování římsy r.š. 500mm	m
24	764 55 4503_/00	Krytina Zinek-Titan odpadní trouba kruhová průměru 120mm	m

Σ díl 764 (Konstrukce klempířské)

**766 (Konstrukce truhlářské)**

25	76601	Vchodové hliníkové dveře 2050/2200 U 1.2, , včetně stavebních prací - D1	ks
----	-------	--	----

Σ díl 766 (Konstrukce truhlářské)

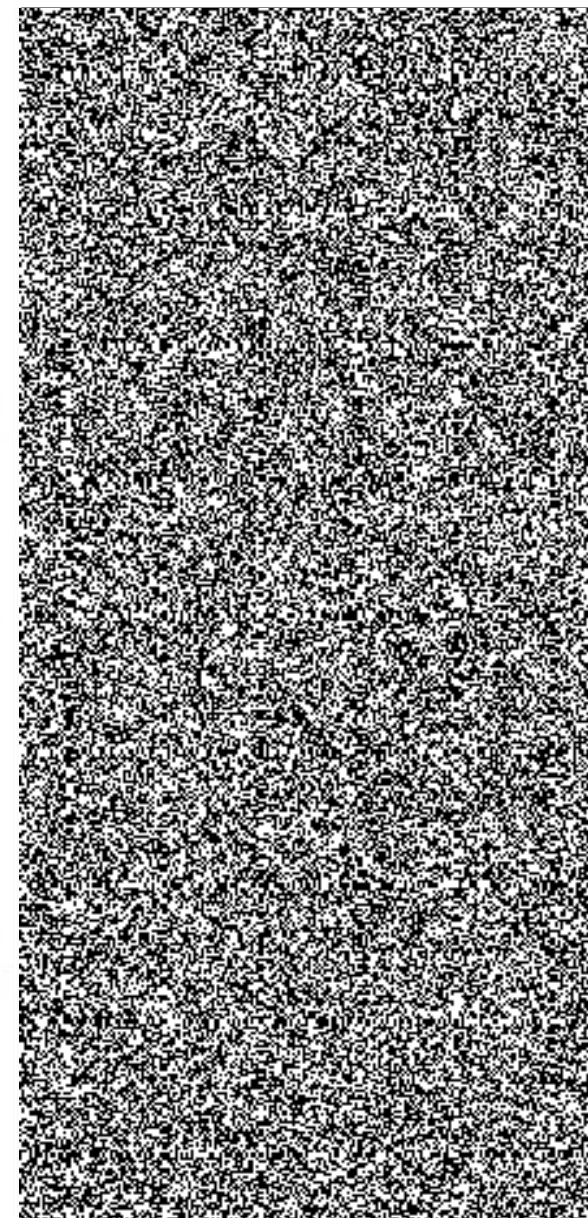
**767 (Kovové doplňkové konstrukce)**

26	764 11 1	Z1 - Kovové mříže dvoukřídle opatřeny zámkem, žárově zinkované - dodávka a montáž	ks
		1650x2550	
27	767 11 2	Z2 Nové trubkové zábradlí před stěnami ve štítě	ks
28	767 11 3	Kovová rohožka u vchodu 1500 x 600 mm	ks
29	767 66 2120_/00	Montáž mříží pevných přivařených	m2
	1	32*1,35*1,5	
30	767 99 5101_/00	Montáž atypické kovové doplňkové kce hmotnosti do 5kg	kg
	1	32*8	
31	968 07 2875	Demontáž mříží	m2
	1	32*1,35*1,5	

Σ díl 767 (Kovové doplňkové konstrukce)

**783 (Nátěry)**

32	783 22 5400_/00	Nátěr syntetický, kov dopl konst dvojnásobný jednonásobný email jednonásobný tmelení k	m2
		800-783 AO1	
	1	mříže	
		2*32*1,35*1,5	
33	783 22 6100_/00	Nátěr syntetický, kovových doplňkových kcí základní k ceníku 800-783 AO1	m2
	1	mříže	
		2*32*1,35*1,5	



34 783 22 8990_/00	Nátěry syntetické, kovových doplňkových kci - příplatek za nátěr mříže k pol.22-.900	m2
	1 mříže	
	2*32*1,35*1,5	
35 783 90 2811_/00	Odstranění nátěrů odstraňovačem	m2
	1 mříže	
	2*32*1,35*1,5	

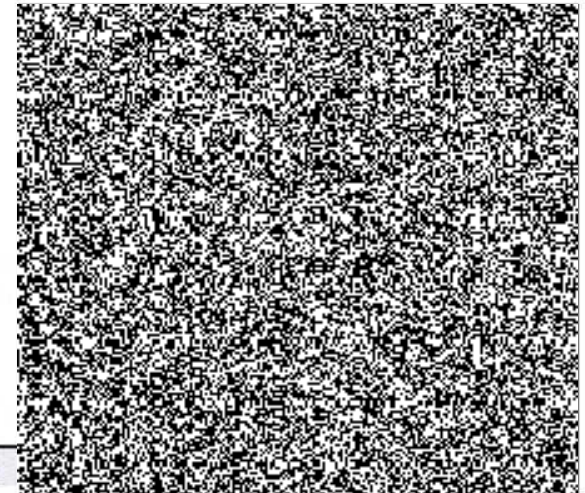
Σ díl 783 (Nátěry)

**784 (Malby)**

36 784 45 3481_/00	Malbová směs -JUB disperzní dvojnásobná s pen.nátěr. otěruvzdor tónované místnosti výšky do 3,8m	m2
	1 44*1,45*2+44*2,6*2-32*1,6	

Σ díl 784 (Malby)

Σ



**rekapitulace**

711	Izolace proti vodě a vlhkosti
713	Izolace tepelné
721	Vnitřní kanalizace
764	Konstrukce klempířské
766	Konstrukce truhlářské
767	Kovové doplňkové konstrukce
783	Nátěry
784	Malby

Σ



**POLOŽKOVÝ ROZPIS**

zakázka	2014/46 (ÚO Příbram, Žežická 498 - Snížení energetické náročnosti objektů)
objekt	5 (Objekt 29)
typ činností	Montáže

pořadí	číslo	popis	m.j.	množství	jednotka	cena	celkem
		<b>M21 (Elektromontáže)</b>					
	1 72101	Hromosvod + VO celkem dle samostatné části			kpl		
		<b>Σ díl M21 (Elektromontáže)</b>					
		<b>Σ</b>					



**rekapitulace**

M21	Elektromontáže
<b>Σ</b>	



---

---

Zakázka číslo: 161063 název: OŘ PČR Příbram SO č. 29 Hromosvod úprava el instalace
--

Investor:

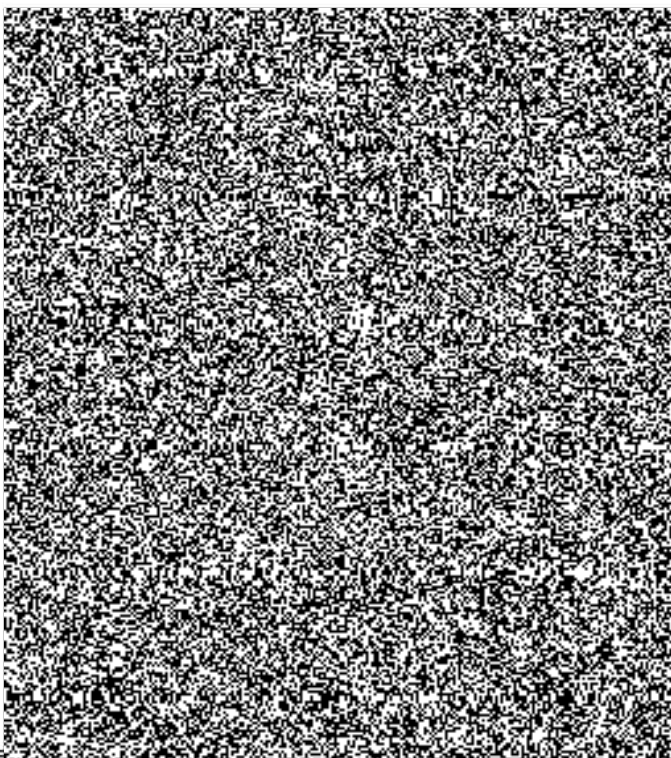
Vypracoval:   
E-mail:   
Dne: 4.11.2016



## C21M - Elektromontáže

poř.č. číslo pol.	popis položky	jedn.cena	množství jedn.	celkem [Kč]	DPH
1	210010005	trubka oheb.el.inst. typ 23 R=36mm (VU)			
2	210010331	krab.inst.do zateplení			
3	210010351	krab.rozvodka typ 6455- 11 do 4mm2 vč.zapoj.			
4	210010359	montážní deska do zateplení			
5	210010359	krabice do zateplení do zateplení			
6	210010603	osazení hmožděnky do zdiva			
7	210010603	osazení hmožděnky do zdiva			
8	210110004	střídavý přepínač - řazení 6 nást.prost.obyč.			
9	210120453	jistič 1-pólový ve skříní			
10	210140471	spínač soumrakový			
11	210202015	svítidlo na stožár			
12	210204002	stožár sadový ocelový			
13	210204201	elektrovýzbroj stožáru pro 1 okruh			
14	210220021	uzem. v zemi FeZn do 120 mm2 vč.svorek;propoj.aj.			
15	210220022	uzem. v zemi FeZn R=8- 10 mm vč.svorek;propoj.aj.			
16	210220102	svodové vodiče AlMgSi 8 mm vč.podpěr			
17	210220211	jímací tyč do 2m délky do dřeva vč.upevnění			
18	210220211	montáž oddáleného jímače anténního stožáru			
19	210220212	montáž anténního stožáru včetně přemístnění stávajících antén			
20	210220301	svorky hromosvodové do 2 šroubu (SS;SR 03)			
21	210220301	svorky hromosvodové do 2 šroubu (SS;SR 03)			
22	210220302	svorky hromosv.nad 2 šrouby(ST;SJ;SK;SZ;SR 01;02)			
23	210220302	svorky hromosv.nad 2 šrouby(ST;SJ;SK;SZ;SR 01;02)			
24	210220302	svorky hromosv.nad 2 šrouby(ST;SJ;SK;SZ;SR 01;02)			
25	210220302	svorky hromosv.nad 2 šrouby(ST;SJ;SK;SZ;SR 01;02)			

26 210220321	svorka na potrubí "Bernard" vč.pásku (bez vodič.)
27 210220372	ochranný úhelník nebo trubka s držáky do zdiva
28 210220401	označení svodu štítky smalt.;umělá hmota
29 210220421	přípojnice EB
30 210800850	CSA 25 mm2 zelenožlutý (PU)
31 210810005	CYKY-CYKYm 3Cx1.5 mm2 750V (VU)
32 210810005	CYKY-CYKYm 3Ax1.5 mm2 750V (VU)
33 210810015	CYKY-CYKYm 5Cx1.5 mm2 750V (VU)
34 215012220	lišta vkládací 40mm
35 215104110	ukonč.kabelu nastřel.okem 25mm2
36 215202114	svít.zářív. přísaz. 2 zdroje+kryt



**Celkem za ceník:**

Základ DPH Základ 21% Základ 15% Základ 0%

Cena za ceník celkem:

### Výchozí revize elektro

poř.č.	číslo pol.	popis položky	jedn.cena	množství jedn.	celkem [Kč]	DPH
1	320410001	Celk.prohl.el.zařiz.a vyhot.rev.zp.do 50.tis.mont.				

**Celkem za ceník:**

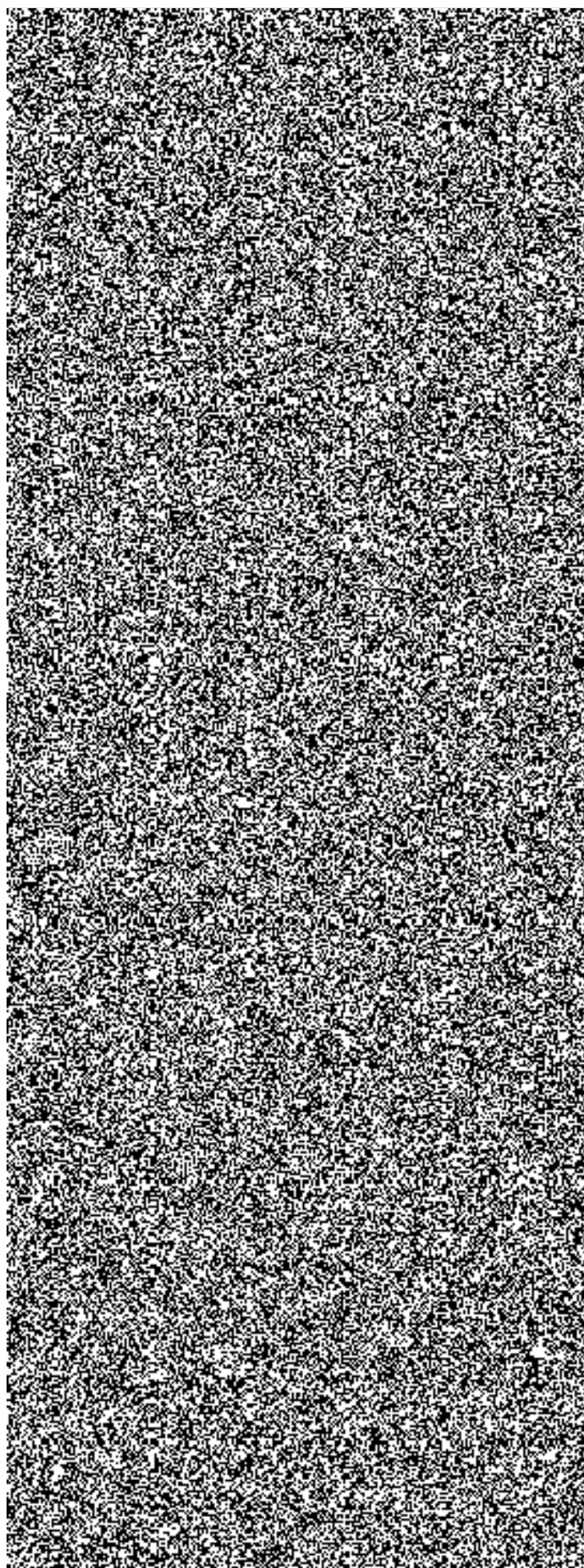
Základ DPH Základ 21% Základ 15% Základ 0%

Cena za ceník celkem:

### Materiály

poř.č.	číslo pol.	popis položky	jedn.cena	množství jedn.	celkem [Kč]	DPH
1	00204	AROT 40				
2	00320	krabice ACIDUR 6455- 11				
3	00366	krabice instalační typ KEZ KB do zateplení				
4	00366	montážní deska do zateplení MDZ KB				
5	00366	krabice do zateplení 156x196 KUZ VI KB				
6	00366	anténní stožár v - 4000 / d - 50 včetně ukotvení a průchodky střechou				
7	00703	spínač č.6 zapuštěný				
8	01055	LV 236 na sloup				
9	01063	stožár sadový ocelový 4- 40				
10	01154	elektrovýzbroj stožáru pro 1 okruh				

11 01228	zářivka 36W
12 01255	startér pro zář. NARVA 4-80W
13 01261	RX-L 36
14 01402	podpěra PV GRIP nerez + 2 ks klempířský těsnící šroub nerez 4,5x25
15 01402	FeZn 30x4 mm
16 01403	FeZn R=10mm
17 01403	přípojnice EB v krytu
18 01407	jímací tyč AlMgSi 16/10/3000
19 01407	držák DJ 4 H
20 01407	držák DJ 4 D
21 01407	stříška OS 1
22 01407	stříška OS 4
23 01429	hmožděnka HM 12 + kombišroub 8 x 200
O 24 01429	svorka SZ
25 01429	svorka jímací tyče AlMgSi
26 01429	svorka SR 02
27 01429	svorka SR 03
28 01466	ochranná trubka
O 29 01466	jímací tyč AlMgSi 16/10/4000 pro oddálený jímač anténního stožáru
30 01467	držák ochranné trubky M8 + PVC distanční podložka + PVC podložka
O 31 01467	izolovaná tyč oddáleného jímače + držák tyče
32 01473	svorka jímací tyče AlMgSi
33 01473	připojovací svorka SU
34 01473	podpěra PV 01/ M8 + PVC distanční podložka + PVC podložka
35 01473	připojovací svorka SO
36 01487	svorka na potrubí "Bernard" + pásek
37 01488	označovací štítek
38 02920	CYKY 3Ax1.5mm <sup>2</sup>
39 02960	CYKY 5Cx1.5mm <sup>2</sup>
40 04924	AlMgSi 8 mm
41 11500	hmožděnka HM 12 + kombišroub 8 x 200
42 11500	Hmožděnka
43 30016	lišta vkladací 40x40 mm
44 31036	kabel.oko 25mm <sup>2</sup>
45 31482	spoumrakový spínač
46 32230	svít. zářiv. přísaz. 2 zdroje 2 x 36 W IP 44 dle výběru investora
47 33656	CSA 25mm <sup>2</sup> zelenožlutý
48 33914	CYKY 3Cx1.5mm <sup>2</sup>
49 CRM-10	jistič 10/1



Celkem za materiály:



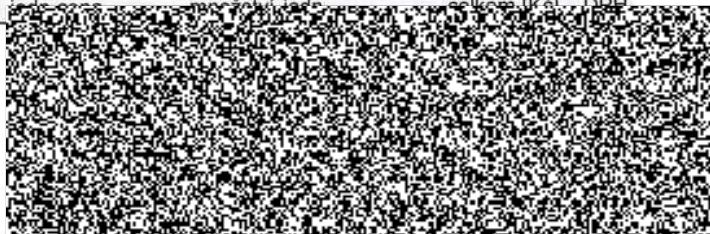
Základ DPH    Základ 21%    Základ 15%    Základ 0%

Cena za materiály celkem:



### Práce v HZS

pof.č. číslo pol.	popis položky	Ukazatel	DPH
1 1	Demontáž stávajícího hromosvodu		
2 2	Demontáž stávající el. instalace		
3 3	Koordinace s dodavateli slaboproudé technologie umístěné na budově		



Celkem za práci v HZS:



Základ DPH    Základ 21%    Základ 15%    Základ 0%

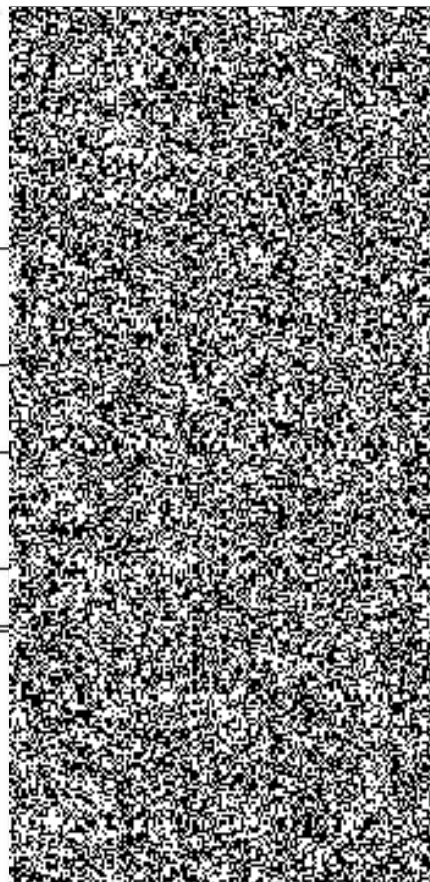
Cena za práci v HZS celkem:



## Rekapitulace

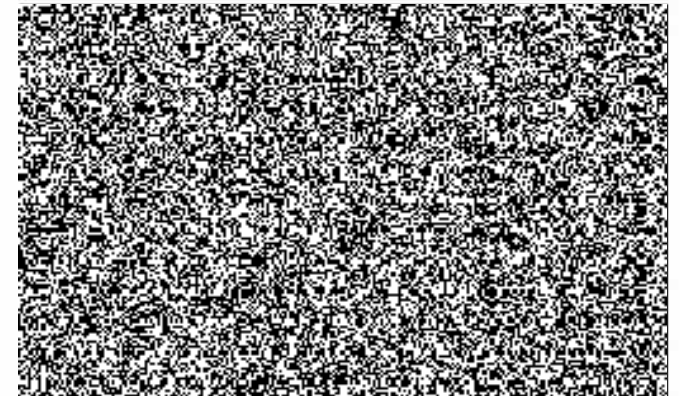
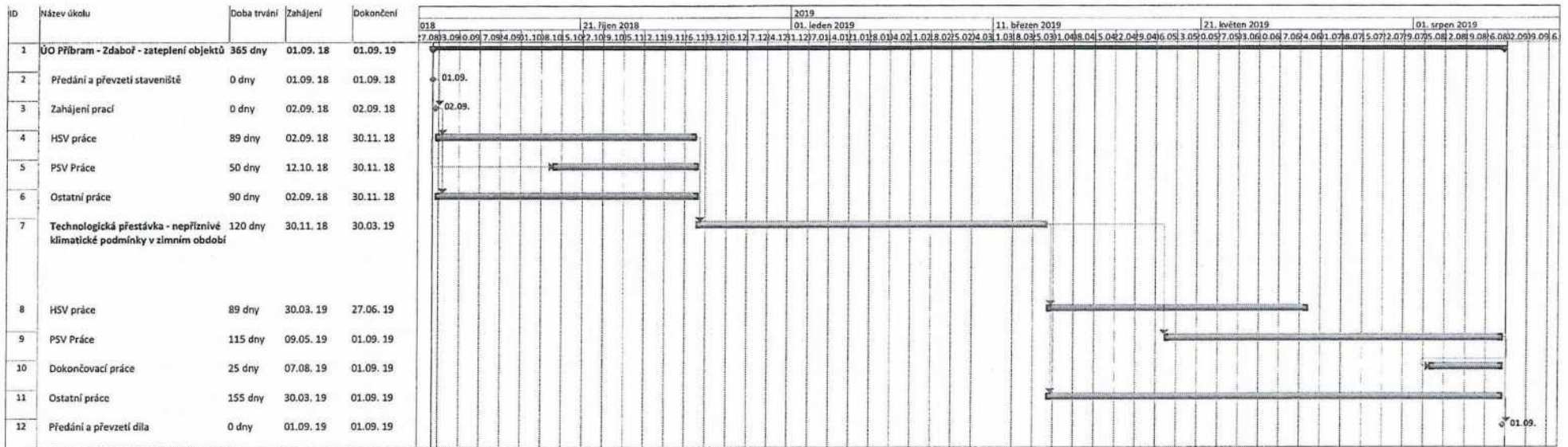
Kap. popis položky	Základ DPH	Základ 21%	Základ 15%
<b>A. UPRAVENÉ ROZPOČTOVÉ NÁKLADY</b>			
1. C21M - Elektromontáže (MONTÁŽ)			
2. C21M - Elektromontáže (MAT.NOSNÝ)			
3. Podružný materiál			
4. Podíl přidružených výkonů z C21M a navázaného materiálu 6%			
5. Výchozí revize elektro (MONTÁŽ)			
6. Ostatní materiál (MAT.NOSNÝ)			
7. Podružný materiál			
<b>CELKEM URN</b>			
<b>B. HZS</b>			
8. Hodinová zúčtovací sazba			
<b>CELKEM HZS</b>			
<b>C. DODÁVKA ZAŘÍZENÍ</b>			
<b>CELKEM DODÁVKA</b>			
<b>D. VEDLEJŠÍ ROZPOČTOVÉ NÁKLADY</b>			
9. GZS z C21M a navázaného materiálu 3,5%			
<b>CELKEM VRN</b>			
<b>REKAPITULACE CELKEM</b>			

CELKEM - náklady bez DPH [Kč]:  
hodnoty DPH:  
náklady včetně DPH:





Harmonogram ÚO Příbram - Zdaboř - zateplení objektů

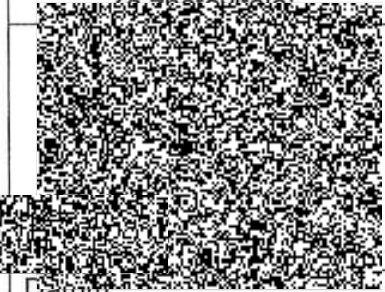


**Z m ě n o v ý l i s t**  
**pro nezbytné změny stavby v průběhu realizace**

Změnový list číslo	1.
<b>Identifikace akce:</b>	
Název akce	ÚO PŘÍBRAM - ZDABOŘ - ZATEPLENÍ OBJEKTŮ
Číslo akce EDS/SMVS <sup>1)</sup>	014V12200 9060
Objednatel:	Krajské ředitelství policie Středočeského kraje, Na Baních 1535, 156 00 Praha 5 – Zbraslav, IČ 75151481
Zhotovitel:	
Projektant:	Ing. Karel Petráň, Gen. Tesaříka 136, 261 01 Příbram, IČ 112 97 450
<b>Předmět změnového listu: Změny nutné pro dokončení díla</b>	
<b>Část díla dotčená změnovým listem:</b>	
Vícepráce –	
Méněpráce –	
<b>Popis změny, popis technického řešení:</b>	
<b>Původní řešení dle smluvní (tendrové) dokumentace:</b>	

<b>Nové řešení:</b>	
<b>Zdůvodnění změny:</b>	
<b>Vliv změny na výkresovou dokumentaci:</b>	
<b>Záznam o změně ve stavebním deníku a zápisech z kontrolních dnů:</b>	
<b>Předpokládaný vliv na termín, kvalitu, cenu díla:</b>	
Vliv na termín:	
Vliv na kvalitu díla:	
Vliv na cenu:	
<b>Přípočty k ceně díla bez DPH:</b>	
<b>Odpočty z ceny díla bez DPH:</b>	
<b>Celkový vliv na změnu ceny díla bez DPH:</b>	
<b>DPH:</b>	



Celkový vliv na změnu ceny díla bez DPH:		
DPH:		
Celkový vliv na změnu ceny díla včetně DPH:		
Za zpracovatele:	Za projektanta:	Za objednatele:
		náměstek ředitele krajského ředitelství pro ekonomiku Ing. Petr Dostál
Datum:	Datum:	Datum:
Úplnost změnového listu za účastníka programu zkontroloval:		
Datum:		

<sup>1)</sup> EDS/SMVS se rozumí moduly Informačního systému programového financování.

### SEZNAM PODDODAVATELŮ

Dodavatel

a) má\*

v úmyslu zadat poddodavatelům část veřejné zakázky. \* nehodící se škrtněte.

V případě odpovědi a)-ano

1. Poddodavatel

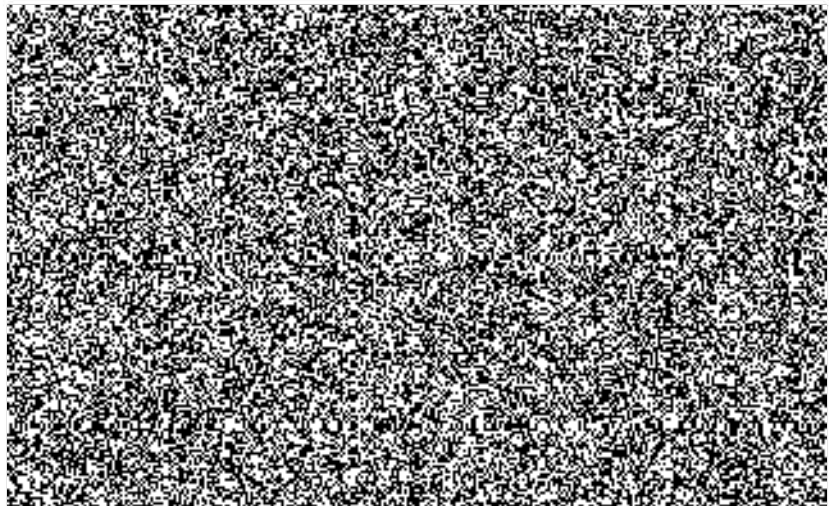
a. Identifikační údaje poddodavatele

Obchodní jméno: **Hromotech s.r.o.**

Sídlo: Husovo nám. 14, 253 01 Praha - Hostivice

IČO: 02524210

b. Druh prováděných prací nebo dodávek, které hodlá dodavatel zadat poddodavateli (předmět poddodávky)  
hromosvod

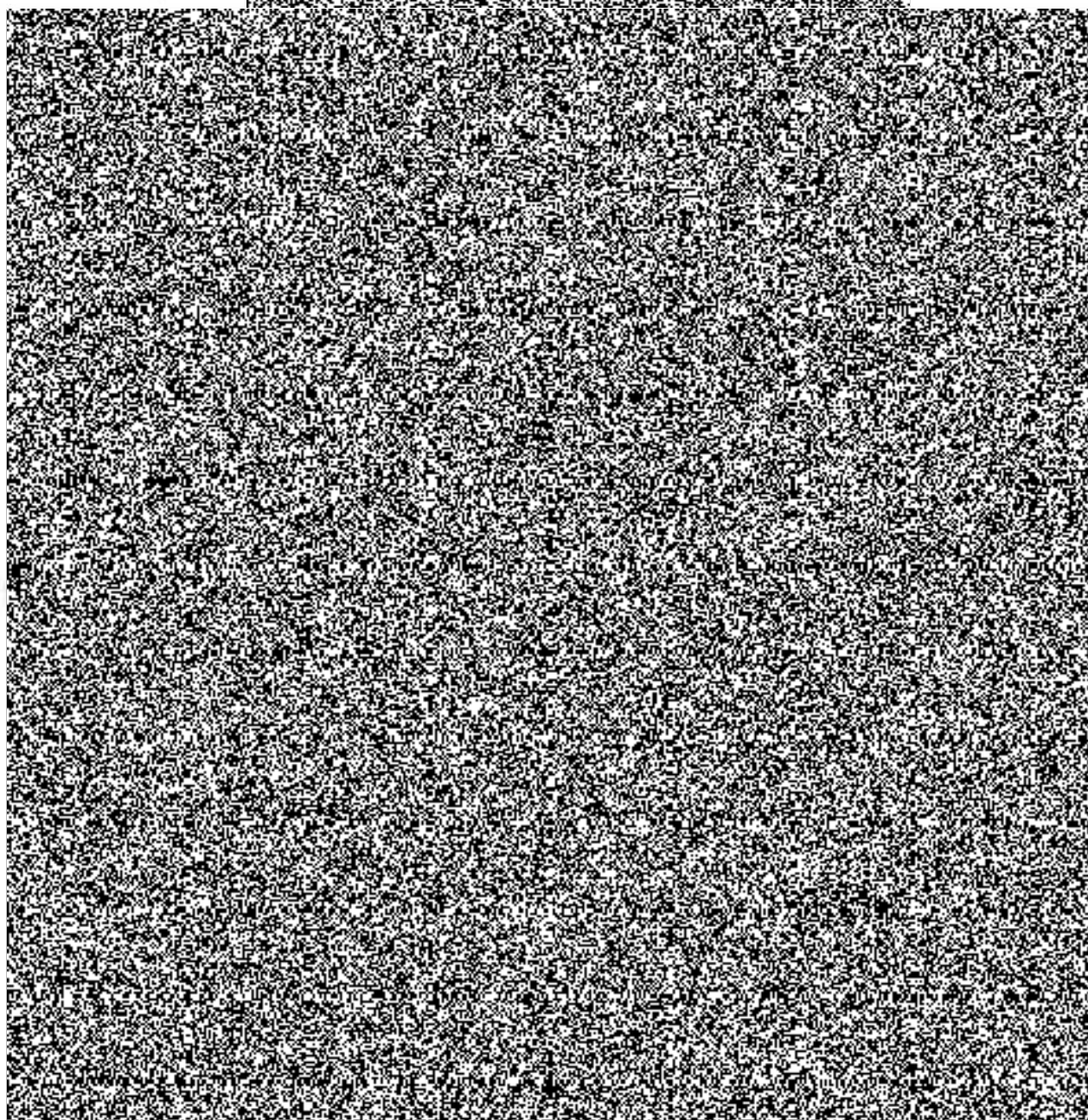


## PLNÁ MOC

Níže uvedená obchodní společnost

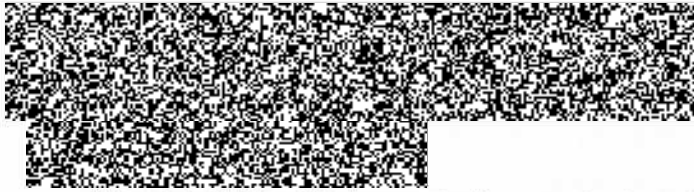
**MIRAS – stavitelství a sanace s.r.o.**, IČO: 263 85 759  
se sídlem Pražská 810/16, Hostivař, 102 00 Praha 10  
(dále jen „zmocnitel“)

tímto zmocňuje



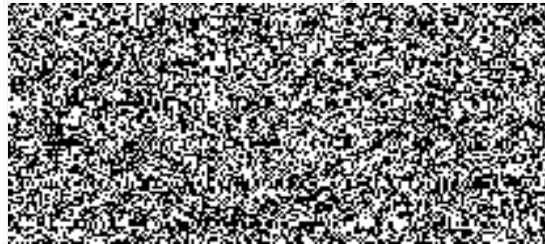
PROHLÁŠENÍ O PRAVOSTI PODPISU NA LISTINĚ NESEPSANÉ ADVOKÁTEM

Běžné číslo knihy o prohlášeních o pravosti podpisu



Podepsaný advokát tímto prohlášením o pravosti podpisu nepotvrzuje správnost ani pravdivost údajů uvedených v této listině, ani její soulad s právními předpisy.

V Plzni, dne 04. 04. 2018.



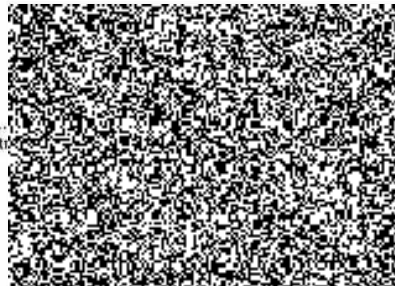
PROHLÁŠENÍ O PRAVOSTI PODPISU NA LISTINĚ NESEPSANÉ ADVOKÁTEM

Běžné číslo knihy o prohlášeních o pravosti podpisu



Podepsaný advokát tímto prohlášením o pravosti podpisu nepotvrzuje správnost ani pravdivost údajů uvedených v této listině, ani její soulad s právními předpisy.

V Plzni, dne 11. 4. 2018.



.....  
vlastí

**Doložka konverze do dokumentu obsaženého v datové zprávě**

Tento dokument, který vznikl převedením vstupu v listinné podobě do podoby elektronické pod pořadovým číslem **106532915-109728-180405152840**, skládající se z **2** listů, se doslovně shoduje s obsahem vstupu.

Zajišťovací prvek: **bez zajišťovacího prvku**

Jméno a příjmení osoby, která konverzi provedla:



Vystavil:



Pracoviště:

**Plzeň dne 05.04.2018**

