



EVROPSKÁ UNIE
Fond soudržnosti
Operační program Životní prostředí

Ministerstvo životního prostředí

KRYCÍ LIST NABÍDKY

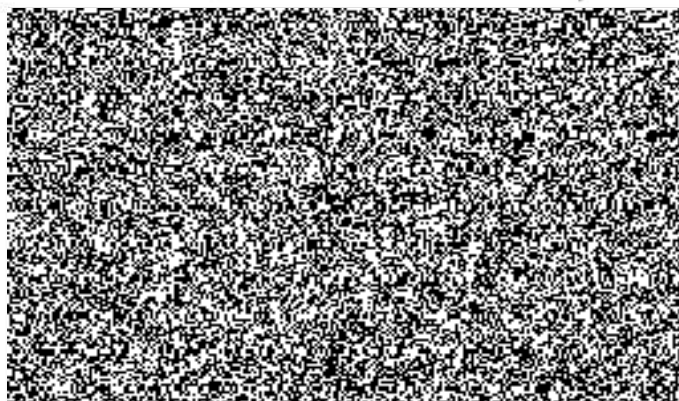
k podlimitní veřejné zakázce na stavební práce

„ÚO Příbram – Zdaboř - zateplení objektů“

Identifikační údaje účastníka zadávacího řízení	
Obchodní firma	MIRAS – stavitelství a sanace s.r.o., odštěpný závod Plzeň
Adresa sídla	V Dolově 658, 322 00 Plzeň – Křimice
IČO	
Telefon	
E-mail	
Datová schránka	7a7mxhp
Kontaktní osoba pro jednání ve věci nabídky	

Položka	Cena v Kč bez DPH	DPH v Kč	Cena v Kč celkem
Stavba			
Velkoplošný panel			
Informační deska			
Celková nabídková cena (bude uvedena v návrhu SOD čl. VI)	13.974.384,89	2.934.620,83	16.909.005,72

V Plzni dne 31. 5. 2018



ZAKÁZKA

Označení 2014/46
 Popis ÚO Příbram, Žežická 498 - Snížení energetické náročnosti objektů

DODAVATEL

ODBĚRATEL

ČR Krajské ředitelství policie středočeského kraje
 Na Baních 1304, PRAHA 5 - ZBRASLAV

OBJEKTY

ZRN	IČ	VRN	Přirážky		
			Σ	DPH	Σ
1 (Objekt 16)	- Kč				
2 (Objekt 17)	- Kč				
3 (Objekt 18)	- Kč				
4 (Objekt 27)	- Kč				
5 (Objekt 29)	- Kč				
Σ	13 555 713,48 Kč	- Kč	13 962 384,89 Kč	2 932 100,83 Kč	16 894 485,72 Kč

ZAKÁZKA

Označení 2014/46
Popis ÚO Příbram, Žežická 498 - Snížení energetické náročnosti objektů

STAVBA, OBJEKT

Objekt 1 (Objekt 16)

DODAVATEL**ODBĚRATEL**

ČR Krajské ředitelství policie středočeského kraje
Na Baních 1304, PRAHA 5 - ZBRASLAV

ZÁKLADNÍ ROZPOČTOVÉ NÁKLADY

	HSV	PSV	Montáže	Σ
stavební práce				
specifikace				
stroje				
HZS				
ostatní				
Σ				

VEDLEJŠÍ ROZPOČTOVÉ NÁKLADY

GZS	
-----	--

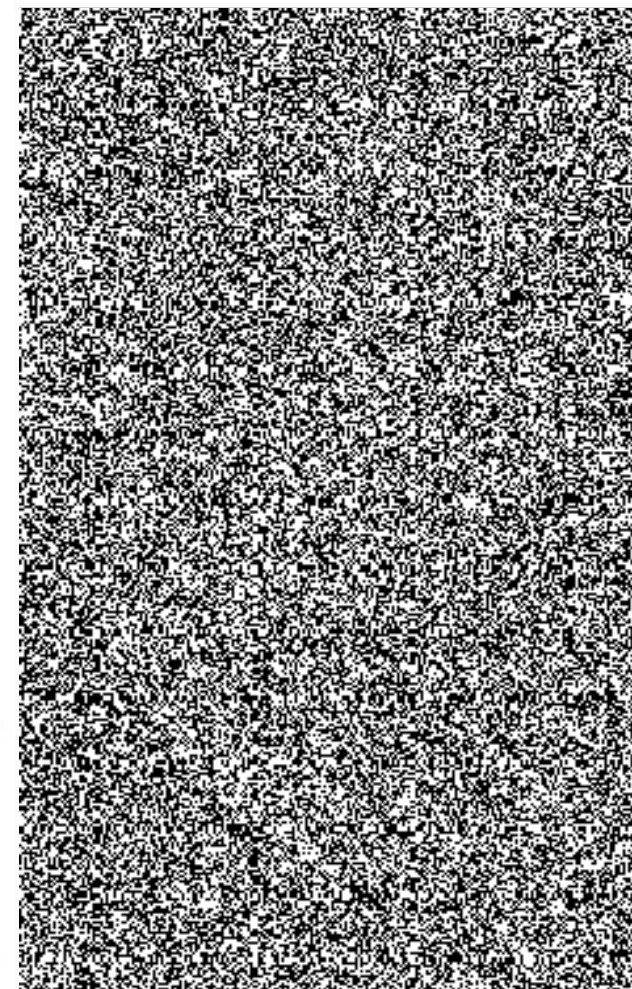
CENA OBJEKTU

cena bez DPH		3 023 662,27 Kč
DPH 21% ze základu		634 969,08 Kč
Σ		3 658 631,35 Kč

POLOŽKOVÝ ROZPIS

zakázka 2014/46 (ÚO Příbram, Žezická 498 - Snížení energetické náročnosti objektů)
 objekt 1 (Objekt 16)
 typ činnosti HSV

pořadí	číslo	popis	m.j.	množství	jednotka	cena	celkem
1 (Zemní práce)							
1	131 22 222	Vytýčení všech inženýrských sítí			kpl		
2	132 30 1101_/00	Hloubení rýh šířky do 60cm v hornině 4 do 100m3			m3		
		1 okapový chodník 0,5*0,60*2*(49,45+12,3+0,30*3)					
		2 zámková dlažba vstup 3*3*0,35					
3	162 60 1102_/00	Vodorovné přemístění výkopku z horniny 1-4 do 5km			m3		
		1 okapový chodník 0,5*0,60*2*(49,45+12,3+0,30*2)					
		2 zámková dlažba vstup 3*3*0,35					
		3 odpočet zásyp okolo objektu -0,4*0,6*2*(49,45+12,3+0,30*2)					
4	167 10 1101_/00	Nakládání výkopku z horniny 1-4 do 100m3			m3		
		1 okapový chodník 0,5*0,60*2*(49,45+12,3+0,30*2)					
		2 zámková dlažba vstup 3*3*0,35					
		3 odpočet zásyp okolo objektu -0,4*0,60*2*(49,45+12,3+0,30*2)					
5	174 10 1101_/00	Zásyp zhutněný - jam, rýh, šachet nebo kolem objektů			m3		
		1 okolo objektu 0,4*0,60*2*(49,45+12,3+0,30*2)					
6	979 09 7115_/00	Poplatek za skládku (ostatní zemina)			m3		
		1 10,632					
Σ díl 1 (Zemní práce)							
41 (Stropy a stropní konstrukce)							
7	417 38 8114_/00	Ztužující věnce pro nosné vnější zdivo Porotherm tl. zdi 30cm tl. stropu 25cm			m		
		1 2*5,35+10,5					
Σ díl 41 (Stropy a stropní konstrukce)							
56 (Podkladní vrstvy pozemních komunikací)							



8 451 57 7877_/00	Podklad/lože pod dlažbu tl. do 3-10cm ze štěrkopísku	m2
	1 okapový chodník 0,5*2*(49,45+12,35+0,3*2)	
	2 zámková dlažba vstup 3*3	
9 564 76 1111_/00	Podklad z kameniva hrubého drceného vel. 32-63mm zhut. tl. 20cm	m2
10 631 57 1003_/00	Násyp pod podlahy, mazaniny, dlažby ze štěrkopísku 0-32mm zpevňujícího podklad	m3
	1 okapový chodník 0,5*0,2*2*(49,45+12,35+0,30*2)	
	2 vstup 3,0*3,0*0,1	
11 632 92 1911_/00	Dlažba z betonových dlaždic tl. 4cm do písku	m2
	1 okapový chodník 0,5*2*(49,45+12,35+0,3*3)	
12 917 86 2111_/00	Osazení chodníkového obrubníku z betonu stojatý s opěrou do lože z betonu prostého	m
592 17 0030	<i>Obrubník chodníkový ABO 100x10x25cm</i>	ks
Σ		
13 596 91 1231_/00	Položení zámkové dlažby tl. 60mm v ploše do 100m2	m2
5921	<i>Dlažba přírodní tl, 6 cm</i>	m2
Σ		

Σ díl 56 (Podkladní vrstvy pozemních komunikací)

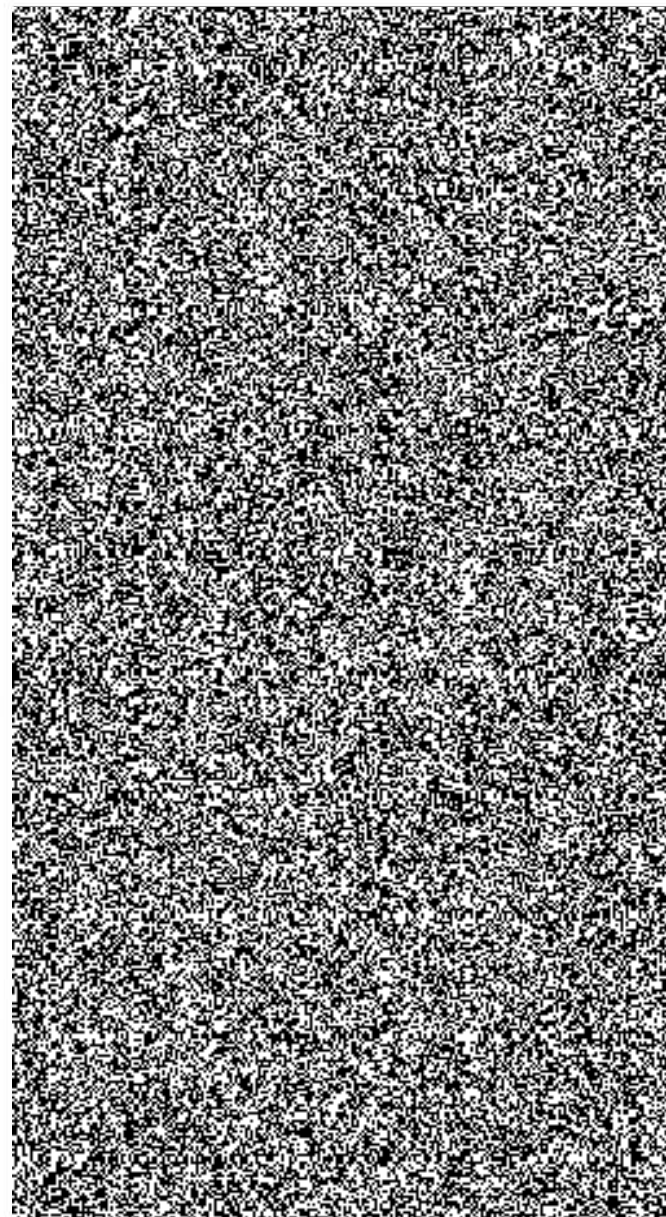
61 (Úprava povrchů vnitřní)

14 611 47 3112_/00	Omítka vnitřní stropů rovných vápenocementová ze suchých směsí štuková	m2
15 612 47 3182_/00	Omítka vnitřní zdiva vápenocementová ze suchých směsí štuková	m2
	1 1*2,6*2*1	
16 632 45 1131_/00	Potěr na mazaninách pískocementový hlazený dřevěným hladítkem do tl. 3cm	m2
17 641 95 4851_/00	Osazení okenních rámu dřevěných dvojitéch do 10m2 na montážní pěnu	ks
18 771 99 0112_/00	Vyrovnání podkladu samonivelační šterkou tl.4mm - pevnost 30MPa	m2
19 776 56 1110_/00	Lepení povlakových podlah z linolea - pásy	m2
28522	<i>Pásy PVC</i>	m2
Σ		
20 776 99 4111_/00	Svařování podlahoviny pásy/čtverce	m
	1 1,5*4	
21 941 94 1041_/00	Montáž lešení lehkého řadového s podlahami šířky do 1,2m výšky do 10m	m2
	1 11	

Σ díl 61 (Úprava povrchů vnitřní)

62 (Úprava povrchů vnější)

22 622 42 2231_/00	Oprava fasád vápenných stupně členitosti I a II drásaných do 20% opr. plochy	m2
	1 653,62+47,98+5+52,65+82,03	
23 620 99 1121_/00	Zakrytí vnějších výplní otvorů (zábradlí, oplechování apod.) prováděné z lešení	m2



24 622 40 5391_/00	Zateplovací systém s deskou polystyrenovou extrudovanou XPS tl. 100mm	m2
25 622 40 5444_/00	Zateplovací systém stěn s deskou minerální s podélnými vlákny tl. 50mm	m2
	1 47,98+5+52,65	
26 622 40 5494_/00	Zateplovací systém stěn s deskou minerální s podélnými vlákny tl. 140mm	m2
27 620 47 1215_/00	Omitka vnější tenkovrstvá silikátová probarvená tl. 2mm	m2
	1 653,62+47,98+5+52,65	
28 622 90 3110_/00	Mytí vnějších omítek stupně složitosti 1-2 tlakovou vodou	m2
29 622 43 1162_/00	Omitka vnější stěn sokl mozaika	m2
Σ díl 62 (Úprava povrchů vnější)		

94 (Lešení a stavební výtahy)

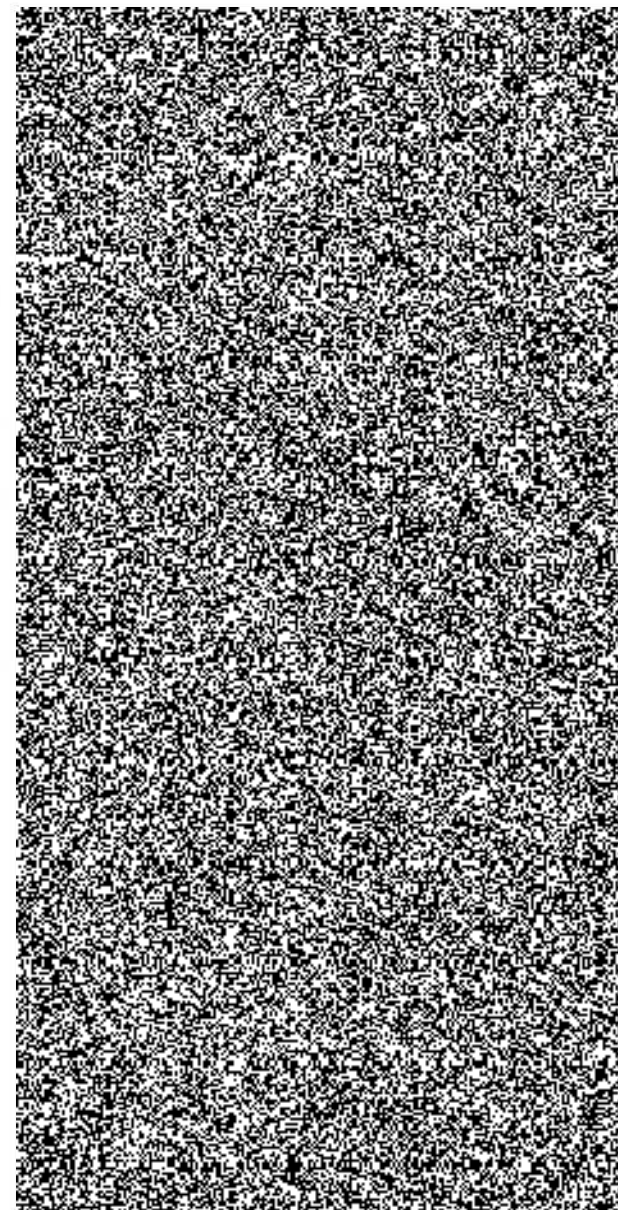
30 941 94 1051_/00	Montáž lešení lehkého řadového s podlahami šířky do 1,5m výšky do 10m	m2
31 941 94 1391_/00	Příplatek za každ. dalš. měsíc použití lešení k pol. 1051	m2
32 941 94 1851_/00	Demontáž lešení lehkého řadového s podlahami šířky do 1,5m výšky do 10m	m2
Σ díl 94 (Lešení a stavební výtahy)		

95 (Různé dokončovací konstrukce a práce)

33 952 90 1110_/00	Čistění budov - mytím vnějších ploch oken a dveří	m2
34 AP959111	Demontáž a opětné osazení ventilací	ks
Σ díl 95 (Různé dokončovací konstrukce a práce)		

96 (Bourání a demontáž konstrukcí)

35 962 03 2314_/00	Bourání zdiva piliřů cihelných na jakoukoliv maltu	m3
	1 atika	
	0,30*0,60*(2*5,35+10,60)	
	2 3	
36 965 04 2141_/00	Bourání podkladů nebo dlažeb a mazanin betonových do tl. 10cm plochy nad 4m2- okapový	m3
	chodník	
	1 71,40*0,1	
	2 schody	
	1,5*0,3*0,3*3	
37 965 08 2923_/00	Odstranění násypu pod podlahami / ochranného na střeších do tl. 10cm nad 2m2	m3
38 967 03 3962_/00	Odsekání okenních obrub přesazených vyložení do 5cm	m2
39 978 01 5231_/00	Otlučení omítky venkovní MV/MVC v I. až IV. stupni složitosti v rozsahu do 20%	m2
40 978 01 1191_/00	Otlučení omítky vnitřní MV/MVC u stropů v rozsahu do 100%	m2
	1 1,45*1*1	
41 978 01 3191_/00	Otlučení omítky vnitřní u stěny na MV/MVC v rozsahu do 100%	m2
	1 1*2,6*2*1	
42 965 08 1812_/00	Bourání dlažeb -dlaždice kam /cem /teraco/čed/ker plochy do 1m2 přes tl. 1cm	m2
	1 1,45*1*1	
43 978 07 1261_/00	Odsekání omítky a vodotěsné lepenkové izolace vodorovné plochy nad 1m2	m2



	1 5,30*10,50	
44	962 04 2321_/00 Bourání zdiva nadzákladového z betonu prostého	m3
	1 0,60*1,60*0,50	
45	963 04 2819_/00 Bourání schodištových stupňů betonových zhotovených na místě	m
	1 1,6*2	
46	962 08 1141_/00 Bourání příček z tvárnic skleněných do tl. 15cm	m2
	1 1,2*1,5	
47	971 03 3251_/00 Vybourání otvorů plochy do 0,0225m2 ve zdivu cihelném na MV/MVC do tl. 45cm prostupy na ptáky	ks

Σ díl 96 (Bourání a demontáž konstrukcí)

979 (Odvoz sutí)

48	979 01 1111_/00 Svislá doprava sutí za jedno podlaží	t
49	979 08 1111_/00 Odvoz sutí na skládku do 1km	t
50	979 08 1121_/00 Odvoz sutí na skládku - příplatek za každý další 1km	t
51	979 08 2111_/00 Vnitrostaveništní doprava sutí vodorovná do 10m	t
52	979 09 8191_/00 Poplatek za skládku (netříděno)	t

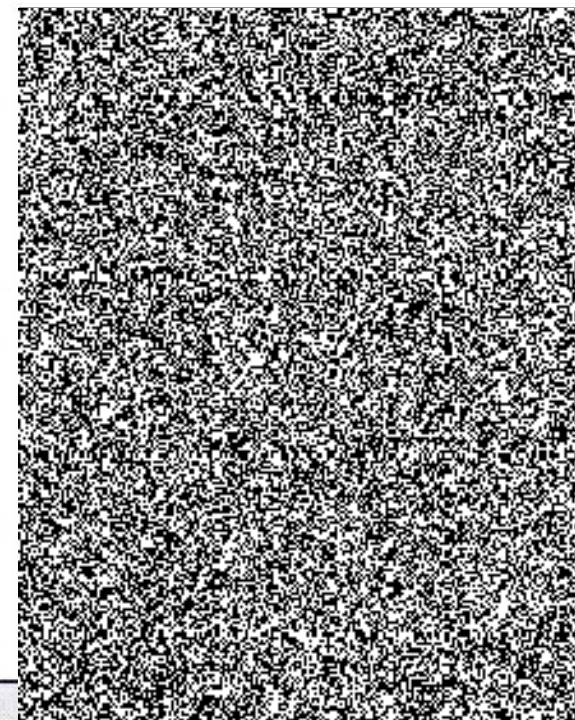
Σ díl 979 (Odvoz sutí)

99 (Přesun hmot,)

53	998 01 1002_/00 Přesun hmot pro budovy zděné výšky do 12m	t
----	---	---

Σ díl 99 (Přesun hmot,)

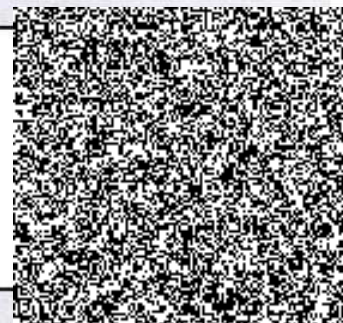
Σ



rekapitulace

1	Zemní práce
41	Stropy a stropní konstrukce
56	Podkladní vrstvy pozemních komunikací
61	Úprava povrchů vnitřní
62	Úprava povrchů vnější
94	Lešení a stavební výtahy
95	Různé dokončovací konstrukce a práce
96	Bourání a demontáž konstrukcí
979	Odvoz sutí
99	Přesun hmot,

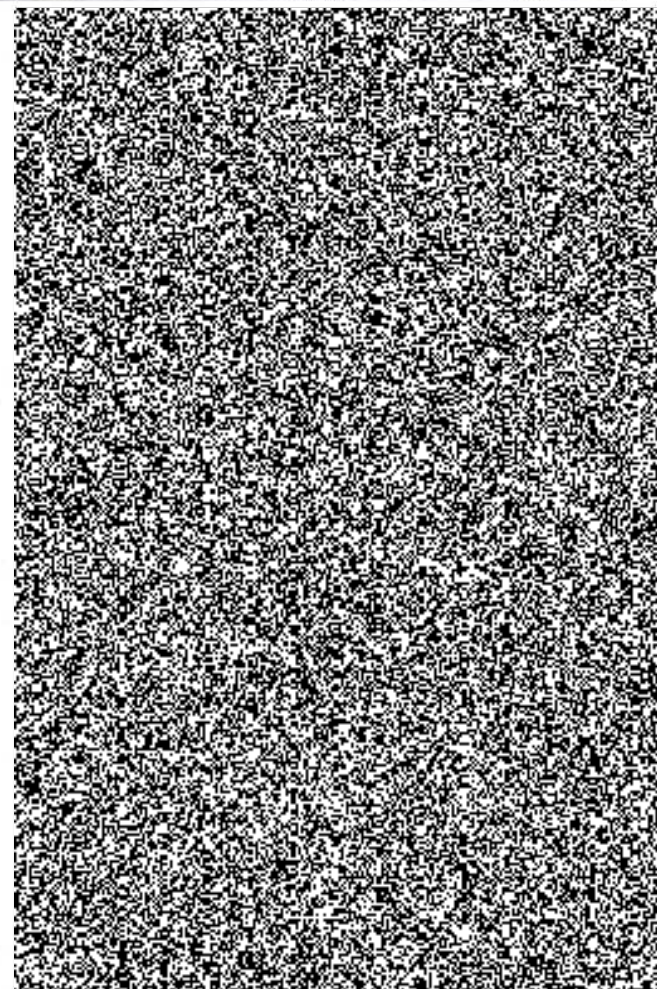
Σ



POLOŽKOVÝ ROZPIS

zakázka	2014/46 (ÚO Příbram, Žezická 498 - Snížení energetické náročnosti objektů)
objekt	1 (Objekt 16)
typ činnosti	PSV

pořadí	číslo	popis	m.j.	množství	jednotka	cena	celkem
711 (Izolace proti vodě a vlhkosti)							
1	711 13 2230_/00	Izolace proti zemní vlhkosti svislá na sucho -pásy Technodren 2015 Z1 1 121,50*0,6		m2			
2	711 79 2610_/00	Izolace proti zemní vlhkosti ostatní Technodren -lišta odvětrávací 1 (49,45+11,3)*2		m			
3	713 13 1145_/00	Montáž tepelné izolace stěn a základů lepením bodově 283 76 0070 Deska polystyrenová XPS tl. 100mm		m2			
		Σ		m2			
4	711 16 1312_/00	Izolace proti zemní vlhkosti folií základů nebo stěn 1 60,67*2*1,15		m2			
		Σ díl 711 (Izolace proti vodě a vlhkosti)					
712 (Povlakové krytiny)							
5	712 23 0199_/00	Podkladní hydroizolace pod plechovou krytinou		m2			
6	712 23 30109_/00	Montáž a dodávka difuzní folie vč, lepicí pásky 1 510		m2			
7	712 30 0833_/00	Izolace povlakové krytiny střech do 10° -odstranění třívrstvé krytiny 1 5,3*11,10*1,16		m2			
		Σ díl 712 (Povlakové krytiny)					
713 (Izolace tepelné)							
8	713111111	Montáž tepelné izolace stropů shora volně kladené ve dvou vrstvách - celková tl. 240 mm					
	631 48 0028	Deska izolační tl. 8cm		m2			
	631 48 0031	Deska izolační tl. 16cm		m2			
		Σ					
		Σ díl 713 (Izolace tepelné)					
721 (Vnitřní kanalizace)							
9	72101	Napojení svodu na kanalizaci+ lapač střeš. splavenin lit.		ks			
10	72112	Čištění kanalizace		kpl			
		Σ díl 721 (Vnitřní kanalizace)					

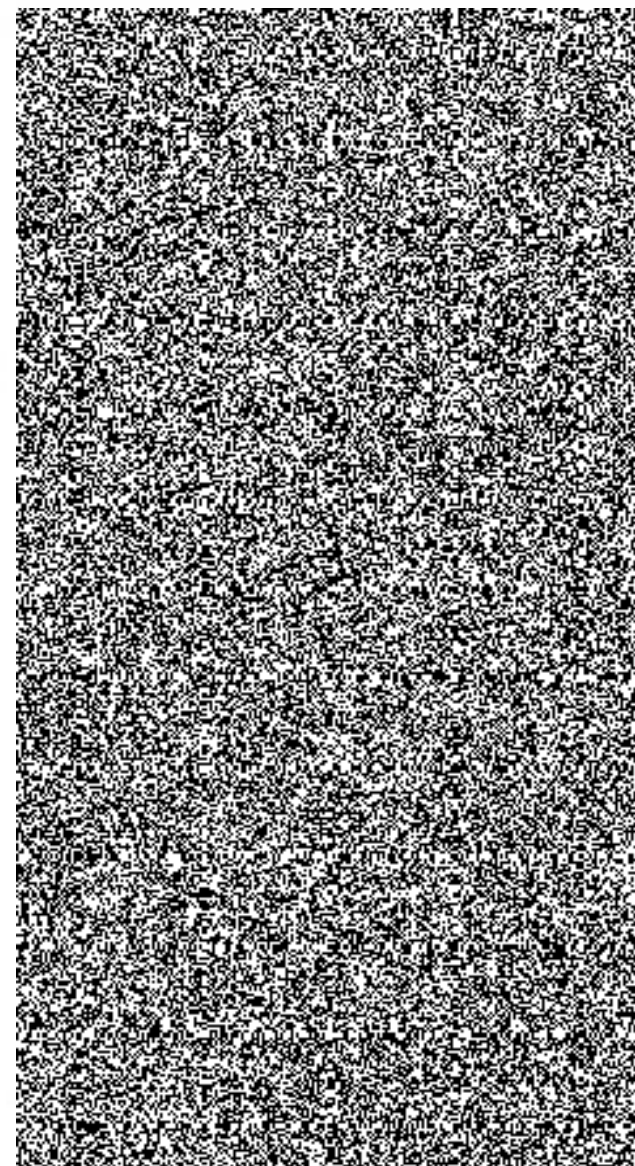


762 (Konstrukce tesařské)

11	762 81 0037_/00	Tesařské práce záklop střechy desky OSB tl.1,5cm na sraz	m2
12	762 33 2932_/00	Tesařská oprava vazby krovu doplněním řeziva plochy do 224cm2	m
	605 15 0046	Hranol SM jak 1,	m3
	Σ		
13	762 39 5000_/00	Spojovací a ochranné prostředky pro tesařské střechy k pol.7623	m3
14	25556669	Impregnace	m3
	1	2,5	
15	76299999	jeřáb	kpl
16	7629999	Napojení na stávající střechu - bude upřesněno	kpl
	Σ díl 762 (Konstrukce tesařské)		

764 (Konstrukce klempířské)

17	764 21 1502_/00	Krytina Zinek-Titan krytina hladká z tabulí šířky 1000mm do 45°	m2
18	764 21 7500_/00	Krytina -TiZn krytina hladká - stříšky a železobetonových desek	m2
	1	deska nad vchodem a el. rozvaděč	
		2,5*0,60+1,70*0,50+0,70*0,40+1,30*0,40+5*0,40+4,50*0,50	
19	764 22 1540_/00	Krytina -TiZn -oplechování římsy, r.š. 750mm	m
20	764 22 2530_/00	Krytina -TiZn -oplechování okapu, -tvrdá krytina r.š. 400mm	m
21	764 25 2503_/00	Krytina TiZn -žlab podokapní půlkruhový r.š. 330mm	m
22	764 25 9441_/00	Koš ochranný střešní vputi pro trouby o prům. do 150mm	ks
23	764 25 9527_/00	Montáž krytina TiZn kotlík kónický	ks
24	764 29 1520_/00	Oplechování římsy -TiZn střešní prvky závětrná lišta r.š. 250mm	m
25	764 29 2540_/00	Krytina TiZn střešní prvky úžlabí r.š. 500mm	m
26	764 31 1302_/00	Krytina hliníková střešní v hladké krytině šířky 1000mm do 45°	m2
27	764 31 7800_/00	Demontáž krytiny střešní hladké železobetonových desek	m2
28	764 35 2810_/00	Demontáž krytiny žlabů půlkruhových rovných r.š. 330mm do 30°	m
29	764 35 9810_/00	Demontáž krytiny kotlíku kónického průměru do 150mm do 30°	ks
30	764 39 2840_/00	Demontáž krytiny střešního úžlabí r.š. 500mm do 30°	m
31	764 39 4821_/00	Demontáž krytiny podkladního pásu do r.š. 400mm	m
32	764 41 0850_/00	Demontáž krytiny oplechování parapetu r.š. do 330mm	m
33	764 42 1870_/00	Demontáž krytiny oplechování římsy do r.š. 500mm	m
	1	1,9	
34	764 43 0840_/00	Demontáž krytiny oplechování zdi/nadezdívky r.š. do 500mm	m
	1	2*5,6+11,35	
35	764 45 4802_/00	Demontáž krytiny odpadních trub kruhových průměru do 120mm	m
36	764 51 0560_/00	Krytina Zinek-Titan -oplechování parapetu r.š. 400mm	m
	1	85,2	
37	764 52 1570_/00	Krytina Zinek-Titan -oplechování římsy r.š. 400mm	m
38	764 55 4503_/00	Krytina Zinek-Titan odpadní trouba kruhová průměru 120mm	m
	Σ díl 764 (Konstrukce klempířské)		



765 (Krytiny tvrdé)

39	765 32 1810_/00	Demontáž krytiny z vláknocementových čtverců na bedněni s lepenkou do suti	m2
40	7651222	Naložení a odvoz na skládku včetně poplatku	kpl
Σ díl 765 (Krytiny tvrdé)			

766 (Konstrukce truhlářské)

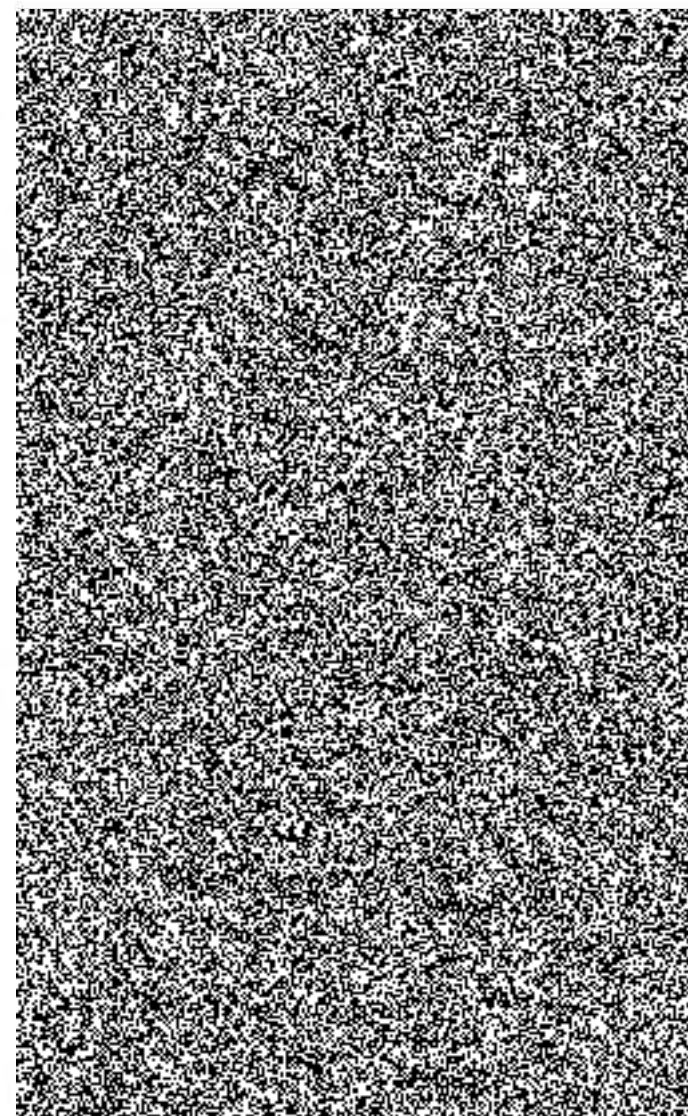
41	76601	Vchodové hliníkové dveře 2050/2200 U 1.2, , včetně stavebních prací - D1	ks
Σ díl 766 (Konstrukce truhlářské)			

767 (Kovové doplňkové konstrukce)

42	764 11 1	Z1 - Kovové mříže žárově zinkované - dodávka a montáž 1200x1500	ks
43	764 11 12	Z1a - Kovové mříže žárově zinkované - dodávka a montáž 1300x1500	ks
44	767 11 2	Z2 Nové trubkové zábradlí před stěnami ve štítě	ks
45	767 11 3	Kovová rohožka u vchodu 1500 x 600 mm	ks
46	767 66 2120_/00	Montáž mříží pevných přivařených	m2
		1 29*1,35*1,5	
47	767 99 5101_/00	Atypické kovové doplňkové kce hmotnosti do 5kg- úprava úchyťů mříží	kg
		1 23*8	
48	968 07 2875	Demontáž mříží	m2
		1 23*1,35*1,5	
49	76631	Euro okno dvoukřídllové otevíravé a sklápěcí 1200/1500 U= 1,2	ks
Σ díl 767 (Kovové doplňkové konstrukce)			

783 (Nátěry)

50	783 22 5400_/00	Nátěr syntetický, kov dopl konst dvojnásobný jednonásobný email jednonásobný tmelení k	m2
		800-783 AO1	
		1 mříže	
		2*23*1,35*1,5	
51	783 22 6100_/00	Nátěr syntetický, kovových doplňkových kci základní k ceníku 800-783 AO1	m2
		1 mříže	
		2*23*1,35*1,5	
52	783 22 8990_/00	Nátěry syntetické, kovových doplňkových kci - příplatek za nátěr mříže k pol.22-.900	m2
		1 mříže	
		2*23*1,35*1,5	
53	783 90 2811_/00	Odstranění nátěrů odstraňovačem	m2
		1 mříže	
		2*23*1,35*1,5	
Σ díl 783 (Nátěry)			



784 (Malby)

54 784 45 3481_/00 Malbová směs -JUB disperzní dvojnásobná s pen.nátěr. otěruvzdor tónované místnosti m2
výšky do 3,8m
1 44*1,45*2+44*2,6*2*2-32*1,6

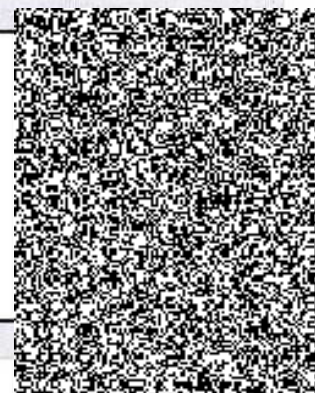
Σ díl 784 (Malby)

Σ

**rekapitulace**

711	Izolace proti vodě a vlhkosti
712	Povlakové krytiny
713	Izolace tepelné
721	Vnitřní kanalizace
762	Konstrukce tesařské
764	Konstrukce klempířské
765	Krytiny tvrdé
766	Konstrukce truhlářské
767	Kovové doplňkové konstrukce
783	Nátěry
784	Malby

Σ



POLOŽKOVÝ ROZPIS

zakázka	2014/46 (ÚO Příbram, Žežická 498 - Snížení energetické náročnosti objektů)
objekt	1 (Objekt 16)
typ činnosti	Montáže

pořadí	číslo	popis	m.j.	množství	jednotka	cena	celkem
		M21 (Elektromontáže)					
	1 72101	Hromosvod + VO celkem dle samostatné části					
		Σ díl M21 (Elektromontáže)		kpl			
	Σ						

rekapitulace

M21	Elektromontáže						
Σ							

Zakázka číslo: 161059 název: OŘ PČR Příbram č. SO 16 Hromosvod úprava el instalace
--

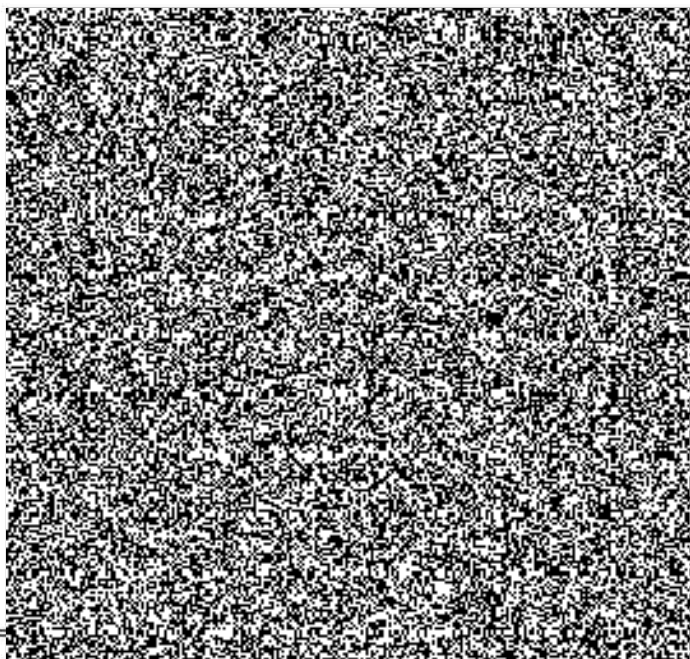
Investor:

Vypracoval: 
E-mail: 
Dne: 4.11.2016

C21M - Elektromontáže

poř.č.	číslo pol.	popis položky	jedn.cena	množství jedn.	celkem [Kč]	DPH
1	210010005	trubka oheb.el.inst. typ 23 R=36mm (VU)				
2	210010331	krab.inst.do zateplení				
3	210010351	krab.rozvodka typ 6455-11 do 4mm2 vč.zapoj.				
4	210010359	montážní deska do zateplení				
5	210010359	krabice do zateplení do zateplení				
6	210010603	osazení hmožděnky do zdiva				
7	210010603	osazení hmožděnky do zdiva				
8	210110004	střídavý přepínač - řazení 6 nást.prost.obyč.				
9	210120453	jistič 1-pólový ve skříní				
10	210140471	spínač soumrakový				
11	210202015	svítidlo na stožár				
12	210204002	stožár sadový ocelový				
13	210204201	elektrovýzbroj stožáru pro 1 okruh				
14	210220021	uzem. v zemi FeZn do 120 mm2 vč.svorek;propoj.aj.				
15	210220022	uzem. v zemi FeZn R=8-10 mm vč.svorek;propoj.aj.				
16	210220102	svodové vodiče AlMgSi 8 mm vč.podpěr				
17	210220211	jímací tyč do 2m délky do dřeva vč.upevnění				
18	210220211	montáž oddáleného jímače anténního stožáru				
19	210220301	svorky hromosvodové do 2 šroubu (SS;SR 03)				
20	210220301	svorky hromosvodové do 2 šroubu (SS;SR 03)				
21	210220302	svorky hromosv.nad 2 šrouby(ST;SJ;SK;SZ;SR 01;02)				
22	210220302	svorky hromosv.nad 2 šrouby(ST;SJ;SK;SZ;SR 01;02)				
23	210220302	svorky hromosv.nad 2 šrouby(ST;SJ;SK;SZ;SR 01;02)				
24	210220302	svorky hromosv.nad 2 šrouby(ST;SJ;SK;SZ;SR 01;02)				
25	210220321	svorka na potrubí "Bernard" vč.pásku (bez vodič.)				

26 210220372	ochranný úhelník nebo trubka s držáky do zdíva
27 210220401	označení svodu štitky smalt.; umělá hmota
28 210220421	připojnice EB
29 210800850	CSA 25 mm2 zelenožlutý (PU)
30 210810005	CYKY-CYKYm 3Cx1.5 mm2 750V (VU)
31 210810005	CYKY-CYKYm 3Ax1.5 mm2 750V (VU)
32 210810015	CYKY-CYKYm 5Cx1.5 mm2 750V (VU)
33 215012220	lišta vkládací 40mm
34 215104110	ukonč. kabelu nastřel. okem 25mm2
35 215202114	svít. zářiv. přísaz. 2 zdroje+kryt



Celkem za ceník:

Základ DPH Základ 21% Základ 15% Základ 0%

Cena za ceník celkem:



Výchozí revize elektro

poř.č.	číslo pol.	popis položky	jedn. cena	množství jedn.	celkem [Kč]	DPH
1	320410001	Celk. prohl. el. zařiz. a vyhot. rev. zp. do 50. tis. mont.				

Celkem za ceník:



Základ DPH Základ 21% Základ 15% Základ 0%

Cena za ceník celkem:

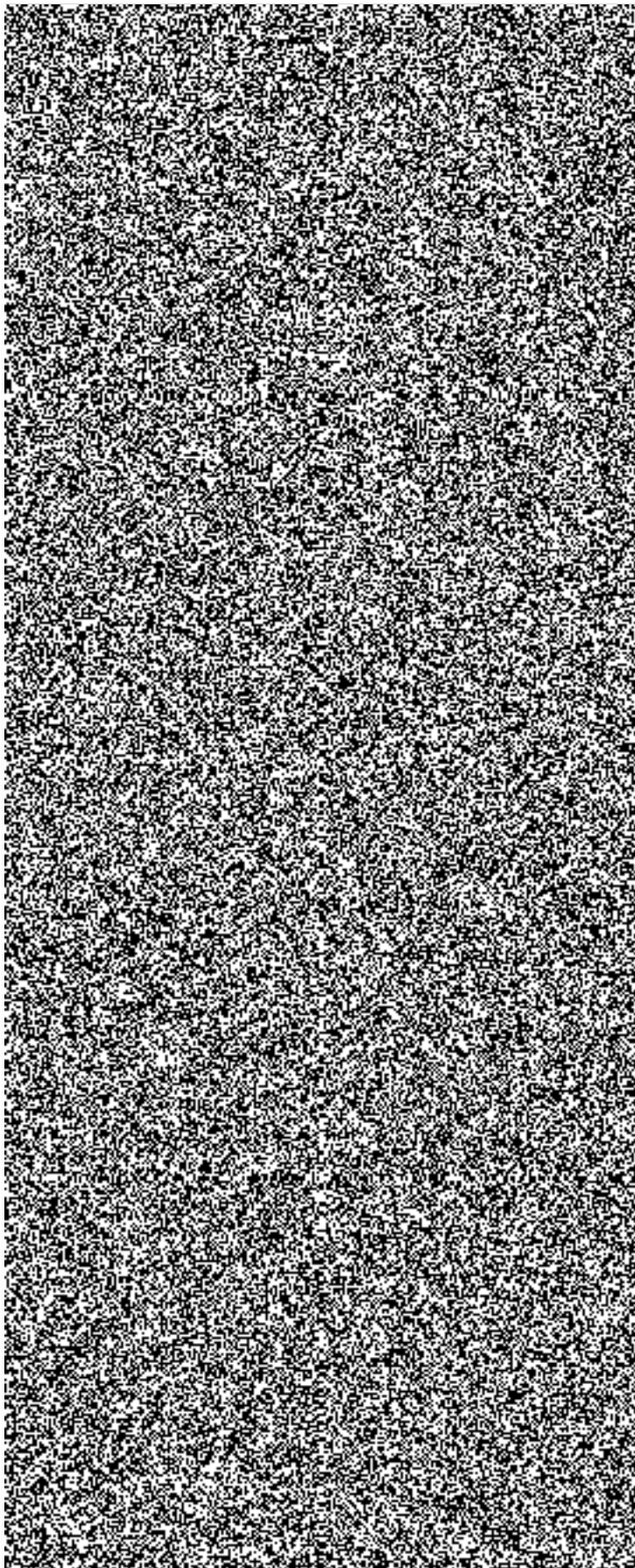


Materiály

poř.č.	číslo pol.	popis položky	jedn. cena	množství jedn.	celkem [Kč]	DPH
1	00204	AROT 40				
2	00320	krabice ACIDUR 6455-11				
3	00366	krabice instalační typ KEZ KB do zateplení				
4	00366	montážní deska do zateplení MDZ KB				
5	00366	krabice do zateplení 156x196 KUZ VI KB				
6	00703	spínač č.6 zapuštěný				
7	01055	LV 236 na sloup				
8	01063	stožár sadový ocelový 4-40				
9	01154	elektrovýzbroj stožáru pro 1 okruh				
10	01228	zářivka 36W				
11	01255	startér pro zář. NARVA 4-80W				
12	01261	RX-L 36				

13 01402	podpěra PV GRIP nerez + 2 ks klempířský těsnící šroub nerez 4,5x25
14 01402	FeZn 30x4 mm
15 01403	FeZn R=10mm
16 01403	přípojnice EB v krytu
17 01407	jímací tyč AlMgSi 16/10/3000
18 01407	držák DJ 4 H
19 01407	držák DJ 4 D
20 01407	stříška OS 1
21 01407	stříška OS 4
22 01429	hmožděnka HM 12 + kombišroub 8 x 200
O 23 01429	svorka SZ
24 01429	svorka jímací tyče AlMgSi
25 01429	svorka SR 02
26 01429	svorka SR 03
27 01466	ochranná trubka
O 28 01466	jímací tyč AlMgSi 16/10/4000 pro oddálený jímač anténního stožáru
29 01467	držák ochranné trubky M8 + PVC distanční podložka + PVC podložka
O 30 01467	izolovaná tyč oddáleného jímače + držák tyče
31 01473	svorka jímací tyče AlMgSi
32 01473	připojovací svorka SU
33 01473	podpěra PV 01/ M8 + PVC distanční podložka + PVC podložka
34 01473	připojovací svorka SO
35 01487	svorka na potrubí "Bernard" + pásek
36 01488	označovací štítek
37 02920	CYKY 3Ax1.5mm ²
38 02960	CYKY 5Cx1.5mm ²
39 04924	AlMgSi 8 mm
40 11500	hmožděnka HM 12 + kombišroub 8 x 200
41 11500	Hmožděnka
42 30016	lišta vkládací 40x40 mm
43 31036	kabel.oko 25mm ²
44 31482	spoumrakový spínač
45 32230	svít.zářív. přísaz. 2 zdroje 2 x 36 W IP 44 dle výběru investora
46 33656	CSA 25mm ² zelenožlutý
47 33914	CYKY 3Cx1.5mm ²
48 CRM-10	jistič 10/1

Celkem za materiály:



Cena za materiály celkem: Základ DPH Základ 21% Základ 15% Základ 0%
70622,00

Práce v HZS

poř.č. číslo pol.	popis položky	částka	procento jedn.	celkem (Kč)	DPH
1 1	Demontáž stávajícího hromosvodu				
2 2	Demontáž stávající el. instalace				
3 3	Koordinace s dodavateli slaboproudé technologie umístěné na budově				

Celkem za práci v HZS:

Cena za práci v HZS celkem: Základ DPH Základ 21% Základ 15% Základ 0%

Rekapitulace

Kap. popis položky	Základ DPH	Základ 21%	Základ 15%
A. UPRAVENÉ ROZPOČTOVÉ NÁKLADY			
1. C21M - Elektromontáže (MONTÁŽ)			
2. C21M - Elektromontáže (MAT.NOSNÝ)			
3. Podružný materiál			
4. Podíl přidružených výkonů z C21M a navázaného materiálu 6%			
5. Výchozí revize elektro (MONTÁŽ)			
6. Ostatní materiál (MAT.NOSNÝ)			
7. Podružný materiál			
CELKEM URN			
B. HZS			
8. Hodinová zúčtovací sazba			
CELKEM HZS			
C. DODÁVKA ZAŘÍZENÍ			
CELKEM DODÁVKA			
D. VEDLEJŠÍ ROZPOČTOVÉ NÁKLADY			
9. GZS z C21M a navázaného materiálu 3,5 %			
CELKEM VRN			
REKAPITULACE CELKEM			

CELKEM - náklady bez DPH [Kč]:

hodnoty DPH:

náklady včetně DPH:

ZAKÁZKA

Označení 2014/46
Popis ÚO Příbram, Žežická 498 - Snížení energetické náročnosti objektů

STAVBA, OBJEKT

Objekt 2 (Objekt 17)

DODAVATEL**ODBĚRATEL**

ČR Krajské ředitelství policie středočeského kraje
Na Baních 1304, PRAHA 5 - ZBRASLAV

ZÁKLADNÍ ROZPOČTOVÉ NÁKLADY

	HSV	PSV	Montáže	Σ
stavební práce				
specifikace				
stroje				
HZS				
ostatní				
Σ				

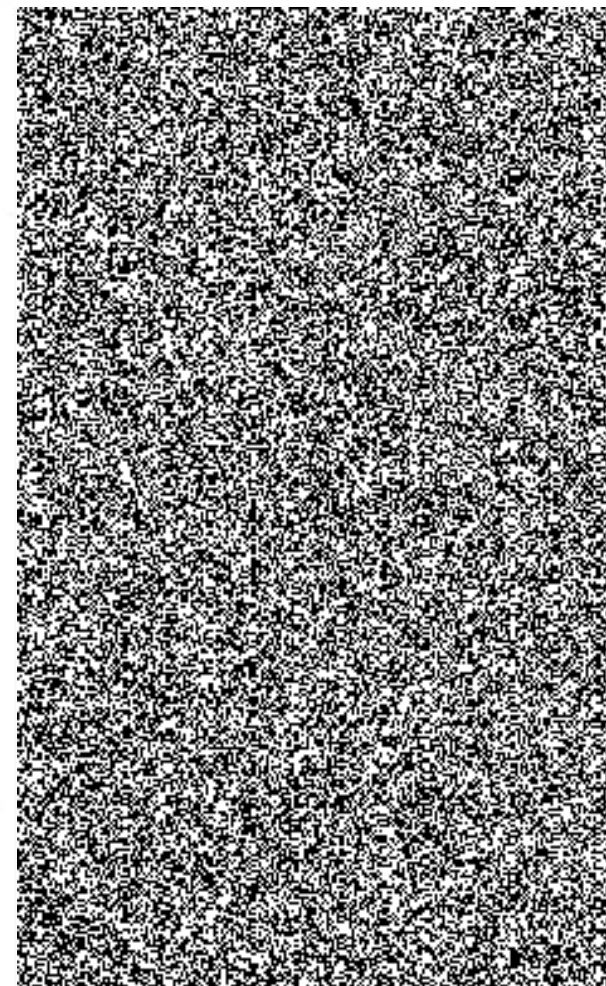
VEDLEJŠÍ ROZPOČTOVÉ NÁKLADY

GZS				
CENA OBJEKTU				
cena bez DPH				
DPH	21% ze základu			
Σ				

POLOŽKOVÝ ROZPIS

zakázka	2014/46 (ÚO Příbram, Žežická 498 - Snížení energetické náročnosti objektů)
objekt	2 (Objekt 17)
typ činnosti	HSV

pořadí	číslo	popis	m.j.	množství	jednotka	cena	celkem
1 (Zemní práce)							
1	131 22 222	Vytýčení všech inženýrských sítí			kpl		
2	132 30 1101_/00	Hloubení rýh šířky do 60cm v hornině 4 do 100m3			m3		
		1 okapový chodník 0,5*0,6*2*(44,1+12,3+0,30*2)					
		2 zámková dlažba vstup 3*3*0,35					
3	162 60 1102_/00	Vodorovné přemístění výkopku z horniny 1-4 do 5km			m3		
		1 okapový chodník 0,5*0,60*2*(44,1+12,3+0,30*2)					
		2 zámková dlažba vstup 3*3*0,35					
		3 odpočet zásyp okolo objektu -0,4*0,60*2*(44,1+12,3+0,30*2)					
4	167 10 1101_/00	Nakládání výkopku z horniny 1-4 do 100m3			m3		
		1 okapový chodník 0,5*0,6*2*(44,1+12,3+0,30*2)					
		2 zámková dlažba vstup 3*3*0,35					
		3 odpočet zásyp okolo objektu -0,4*0,60*2*(44,1+12,3+0,30*2)					
5	174 10 1101_/00	Zásyp zhutněný - jam, rýh, šachet nebo kolem objektů			m3		
		1 okolo objektu 0,4*0,60*2*(44,1+12,3+0,30*2)					
6	979 09 7115_/00	Poplatek za skládku (ostatní zemina)			m3		
		1 9,99					
Σ díl 1 (Zemní práce)							
56 (Podkladní vrstvy pozemních komunikací)							
7	451 57 7877_/00	Podklad/lože pod dlažbu tl. do 3-10cm ze štěrkopiskvu			m2		
		1 okapový chodník 0,5*2*(44,35+12,35+0,3*3)					
		2 zámková dlažba vstup 3*3					
8	564 76 1111_/00	Podklad z kameniva hrubého drceného vel. 32-63mm zhut. tl. 20cm			m2		



9 631 57 1003_/00	Násyp pod podlahy, mazaniny, dlažby ze štěrkopísku 0-32mm zpevňujícího podklad	m3
1	okapový chodník 0,5*0,2*2*(44,35+12,35+0,30*3)	
2	vstup 3,0*3,0*0,1	
10 632 92 1911_/00	Dlažba z betonových dlaždic tl. 4cm do písku	m2
1	okapový chodník 0,5*2*(44,35+12,35+0,3*3)	
11 917 86 2111_/00	Osazení chodníkového obrubníku z betonu stojatý s opěrou do lože z betonu prostého	m
592 17 0030	<i>Obrubník chodníkový ABO 100x10x25cm</i>	ks
Σ		
12 596 91 1231_/00	Položení zámkové dlažby tl. 80mm skupiny C v ploše do 100m2 pozemních silnic	m2
5921	<i>Dlažba přírodní tl, 6 cm</i>	m2
Σ		

Σ díl 56 (Podkladní vrstvy pozemních komunikací)

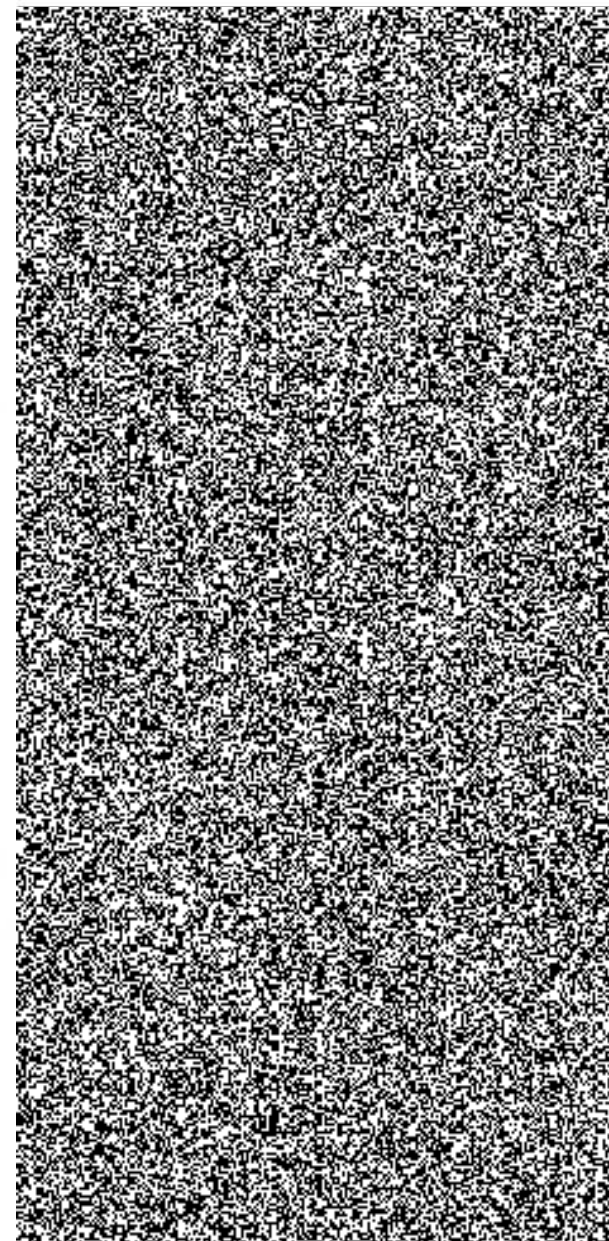
61 (Úprava povrchů vnitřní)

13 611 47 3112_/00	Omítka vnitřní stropů rovných vápenocementová ze suchých směsí štuková	m2
14 612 47 3182_/00	Omítka vnitřní zdiva vápenocementová ze suchých směsí štuková	m2
1	1*2,6*2*4	
15 632 45 1131_/00	Potěr na mazaninách pískocementový hlazený dřevěným hladítkem do tl. 3cm	m2
16 641 95 4851_/00	Osazení okenních ráků dřevěných dvojitéch do 10m2 na montážní pěnu	ks
17 771 99 0112_/00	Vyrovnání podkladu samonivelační stěrkou tl.4mm - pevnost 30MPa	m2
18 776 56 1110_/00	Lepení povlakových podlah z linolea - pásy	m2
28522	<i>Pásy PVC</i>	m2
Σ		
19 776 99 4111_/00	Svařování podlahoviny pásy/čtverce	m
1	1,5*4	
20 941 94 1041_/00	Montáž lešení lehkého řadového s podlahami šířky do 1,2m výšky do 10m	m2
1	35	

Σ díl 61 (Úprava povrchů vnitřní)

62 (Úprava povrchů vnější)

21 622 42 2231_/00	Oprava fasád vápenných stupně členitosti I a II drásaných do 20% opr. plochy	m2
1	581,20+74+48+52	
22 620 99 1121_/00	Zakrytí vnějších výplní otvorů (zábradlí, oplechování apod.) prováděné z lešení	m2
23 622 40 5391_/00	Zateplovací systém s deskou polystyrenovou extrudovanou XPS tl. 100mm	m2
24 622 40 5444_/00	Zateplovací systém stěn s deskou minerální s podélnými vlákny tl. 50mm	m2
1	48+52	
25 622 40 5494_/00	Zateplovací systém stěn s deskou minerální s podélnými vlákny tl. 140mm	m2
26 620 47 1215_/00	Omítka vnější tenkovrstvá silikátová probarvená tl. 2mm	m2
1	755,2-74	



27 622 90 3110_/00	Mytí vnějších omítek stupně složitosti 1-2 tlakovou vodou	m2
28 622 43 1162_/00	Omítka vnější stěn sokl mozaika	m2
Σ díl 62 (Úprava povrchů vnější)		

94 (Lešení a stavební výtahy)

29 941 94 1051_/00	Montáž lešení lehkého řadového s podlahami šířky do 1,5m výšky do 10m	m2
30 941 94 1391_/00	Příplatek za každ. dalš. měsíc použití lešení k pol. 1051	m2
31 941 94 1851_/00	Demontáž lešení lehkého řadového s podlahami šířky do 1,5m výšky do 10m	m2
Σ díl 94 (Lešení a stavební výtahy)		

95 (Různé dokončovací konstrukce a práce)

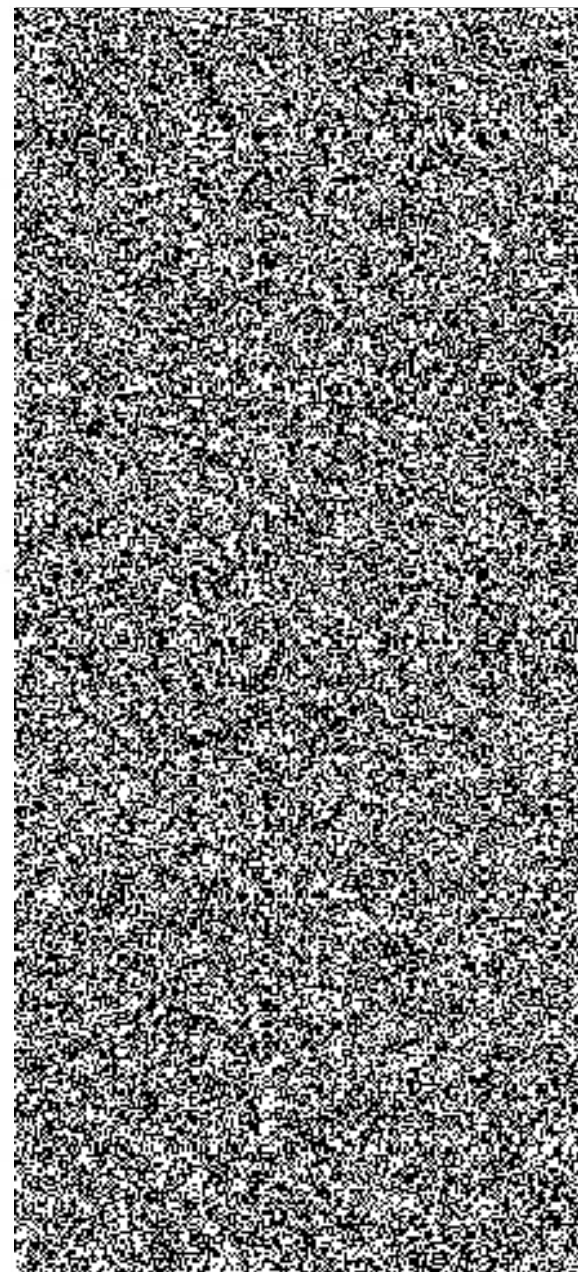
32 952 90 1110_/00	Čištění budov - mytím vnějších ploch oken a dveří	m2
33 AP959111	Demontáž a opětné osazení železných ventilací (7 ks výměna za nové)	ks
34 598 82 0079	Mřížky 150x150	ks
35 596 82 0080	Mřížka 300x300	ks
Σ díl 95 (Různé dokončovací konstrukce a práce)		

96 (Bourání a demontáž konstrukcí)

36 962 03 2314_/00	Bourání zdiva pilířů cihelných na jakoukoliv maltu	m3
37 965 04 2141_/00	Bourání podkladů nebo dlažeb a mazanin betonových do tl. 10cm plochy nad 4m2- okapový chodník 1 5,71+9*0,1	m3
38 965 08 2923_/00	Odstranění násypu pod podlahami / ochranného na střeších do tl. 10cm nad 2m2	m3
39 967 03 3962_/00	Odsekání okenních obrub předsazených vyložení do 5cm	m2
40 978 01 5231_/00	Otlučení omítky venkovní MV/MVC v I. až IV. stupni složitosti v rozsahu do 20%	m2
41 978 01 1191_/00	Otlučení omítky vnitřní MV/MVC u stropů v rozsahu do 100% 1 1,45*1*4	m2
42 978 01 3191_/00	Otlučení omítky vnitřní u stěny na MV/MVC v rozsahu do 100% 1 1*2,6*2*4	m2
43 968 06 2355_/00	Vybourání rámu oken dřevěných dvojitých plochy do 2m2 1 1,65*2,55*4	m2
44 968 06 1113_/00	Vyvěšení nebo zavěšení dřevěných křídel oken plochy nad 1,5m2 1 2*4	ks
45 965 08 1812_/00	Bourání dlažeb -dlaždice kam /cem /teraco/čed/ker plochy do 1m2 přes tl. 1cm 1 1,45*1*4	m2
46 971 03 3251_/00	Vybourání otvorů plochy do 0,0225m2 ve zdivu cihelném na MV/MVC do tl. 45cm prostupy na ptáky	ks
Σ díl 96 (Bourání a demontáž konstrukcí)		

979 (Odvoz sutí)

47 979 01 1111_/00	Svislá doprava sutí za jedno podlaží	t
--------------------	--------------------------------------	---



48 979 08 1111_/00 Odvoz sutí na skládku do 1km
49 979 08 1121_/00 Odvoz sutí na skládku - příplatek za každý další 1km
50 979 08 2111_/00 Vnitrostaveništní doprava sutí vodorovná do 10m
51 979 09 8191_/00 Poplatek za skládku (netříděno)

Σ díl 979 (Odvoz sutí)

99 (Přesun hmot,)

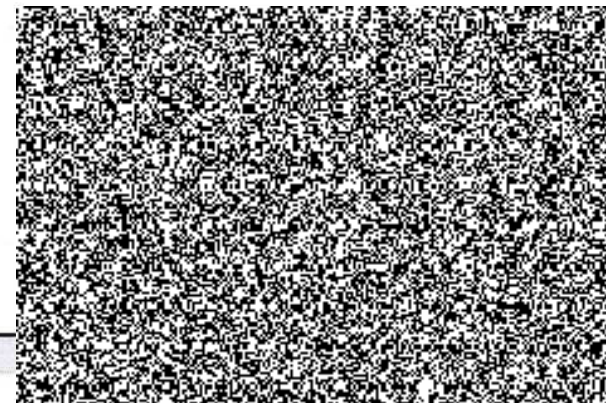
52 998 01 1002_/00 Přesun hmot pro budovy zděné výšky do 12m

Σ díl 99 (Přesun hmot,)

t
t
t
t

t

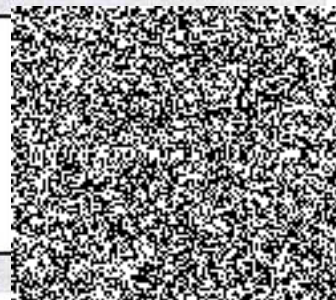
Σ



rekapitulace

1	Zemní práce
56	Podkladní vrstvy pozemních komunikací
61	Úprava povrchů vnitřní
62	Úprava povrchů vnější
94	Lešení a stavební výtahy
95	Různé dokončovací konstrukce a práce
96	Bourání a demontáž konstrukcí
979	Odvoz sutí
99	Přesun hmot,

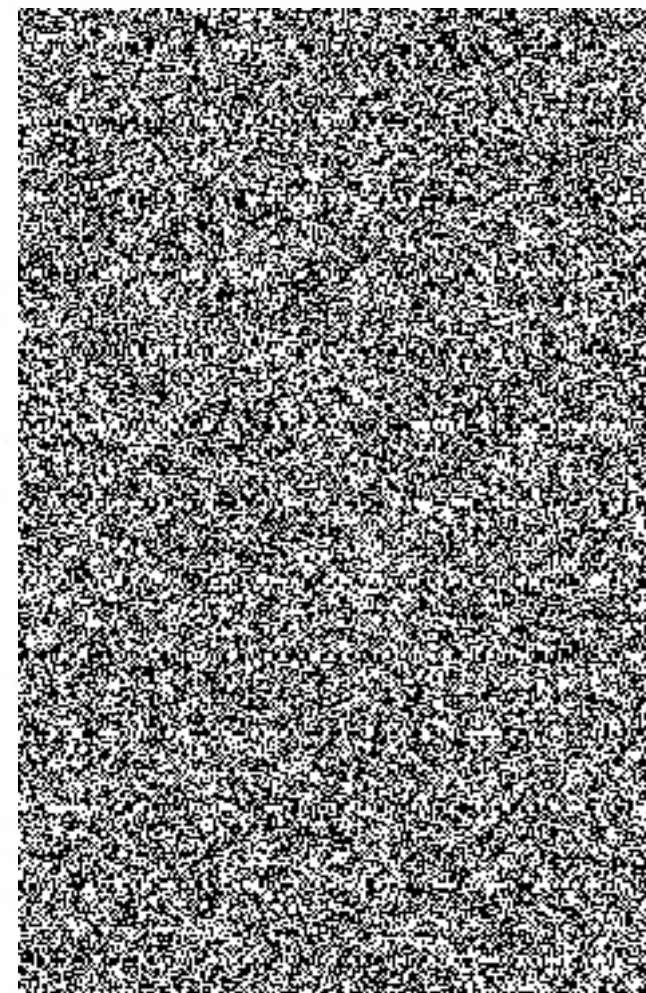
Σ



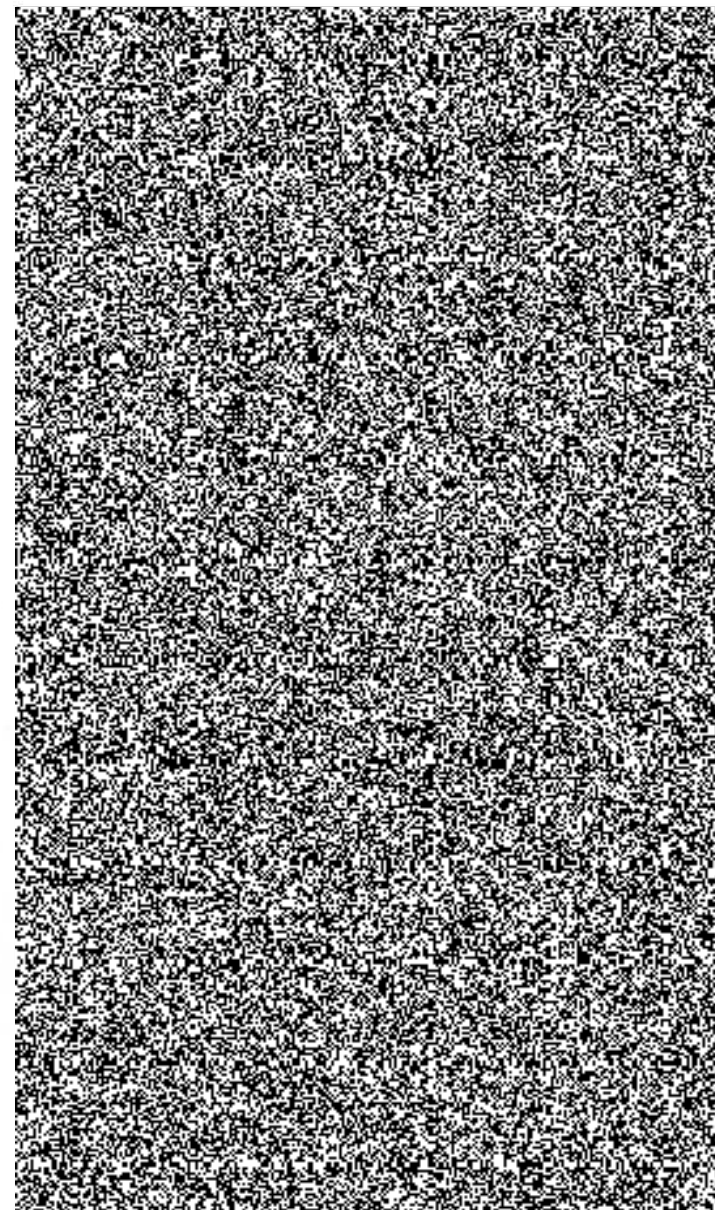
POLOŽKOVÝ ROZPIS

zakázka	2014/46 (ÚO Příbram, Žežická 498 - Snížení energetické náročnosti objektů)
objekt	2 (Objekt 17)
typ činnosti	PSV

pořadí	číslo	popis	m.j.	množství	jednotka	cena	celkem
711 (Izolace proti vodě a vlhkosti)							
1	711 13 2230_/00	Izolace proti zemní vlhkosti svislá na sucho -pásky Technodren 2015 Z1	m2				
	1	110,58*0,6					
2	711 79 2610_/00	Izolace proti zemní vlhkosti ostatní Technodren -lišta odvětrávací	m				
	1	(44,12+11,17)*2					
3	713 13 1145_/00	Montáž tepelné izolace stěn a základů lepením bodově	m2				
	283 76 0070	Deska polystyrenová XPS tl. 100mm	m2				
	Σ						
4	711 16 1312_/00	Izolace proti zemní vlhkosti folií základů nebo stěn	m2				
	1	66,35*2*1,15					
Σ díl 711 (Izolace proti vodě a vlhkosti)							
712 (Povlakové krytiny)							
5	712 23 30109_/00	Montáž a dodávka difuzní folie vč, lepicí pásy	m2				
	1	451,80					
Σ díl 712 (Povlakové krytiny)							
713 (Izolace tepelné)							
6	713111111	Montáž tepelné izolace stropů shora volně kladené ve dvou vrstvách - celková tl. 240 mm					
	631 48 0028	Deska izolační tl. 8cm	m2				
	631 48 0031	Deska izolační tl. 16cm	m2				
	Σ						
Σ díl 713 (Izolace tepelné)							
721 (Vnitřní kanalizace)							
7	72101	Napojení svodu na kanalizaci+ lapač střeš. splavenin lit.	ks				
8	72112	Čištění kanalizace	kpl				
Σ díl 721 (Vnitřní kanalizace)							
764 (Konstrukce klempířské)							
9	764 21 7500_/00	Krytina -TiZn krytina hladká - stříšky a železobetonových desek	m2				



	1 deska nad vchodem a el. rozvaděč	
	3,1	
10	764 22 1540_/00 Krytina -TiZnn -oplechování římsy, r.š. 750mm	m
11	764 22 2530_/00 Krytina -TiZn -oplechování okapu, -tvrdá krytina r.š. 400mm	m
12	764 39 4821_/00 Demontáž krytiny podkladního pásu do r.š. 400mm	m
13	764 25 2503_/00 Krytina TiZn -žlab podokapní půlkruhový r.š. 330mm	m
14	764 25 9441_/00 Koš ochranný střešní vputi pro trouby o prům. do 150mm	ks
15	764 25 9527_/00 Montáž krytina TiZn kotlík kónický	ks
16	764 29 1520_/00 Oplechování římsy -TiZn střešní prvky závětrná lišta r.š. 250mm	m
17	764 29 2540_/00 Krytina TiZn střešní prvky úžlabí r.š. 500mm	m
18	764 31 1302_/00 Krytina hliníková střešní v hladké krytině šířky 1000mm do 45°	m2
19	764 31 7800_/00 Demontáž krytiny střešní hladké železobetonových desek	m2
20	764 35 2810_/00 Demontáž krytiny žlabů půlkruhových rovných r.š. 330mm do 30°	m
21	764 35 9810_/00 Demontáž krytiny kotlíku kónického průměru do 150mm do 30°	ks
22	764 39 2840_/00 Demontáž krytiny střešního úžlabí r.š. 500mm do 30°	m
23	764 42 1870_/00 Demontáž krytiny oplechování římsy do r.š. 500mm	m
	1 8+2,6	
24	764 45 4802_/00 Demontáž krytiny odpadních trub kruhových průměru do 120mm	m
25	764 41 0850_/00 Demontáž krytiny oplechování parapetu r.š. do 330mm	m
26	764 51 0560_/00 Krytina Zinek-Titan -oplechování parapetu r.š. 400mm	m
	1 70,2+4,2	
27	764 52 1570_/00 Krytina Zinek-Titan -oplechování římsy r.š. 400mm	m
28	764 55 4503_/00 Krytina Zinek-Titan odpadní trouba kruhová průměru 120mm	m
Σ díl 764 (Konstrukce klempířské)		
765 (Krytiny tvrdé)		
29	765 32 1810_/00 Demontáž krytiny z vláknocementových čtverců na bednění s lepenkou do suti	m2
30	7651222 Naložení a odvoz na skládku včetně poplatku	kpl
Σ díl 765 (Krytiny tvrdé)		
766 (Konstrukce truhlářské)		
31	76601 Vchodové hliníkové dveře 2050/2200 U 1.2, , včetně stavebních prací - D1	ks
Σ díl 766 (Konstrukce truhlářské)		
767 (Kovové doplňkové konstrukce)		
32	764 11 1 Z1 - Kovové mříže dvoukřídlé opatřeny zámkem, žárově zinkované - dodávka a montáž	ks
	1650x2550	
33	767 11 2 Z2 Nové trubkové zábradlí před stěnami ve štítě	ks
34	767 11 3 Kovová rohožka u vchodu 1500 x 600 mm	ks
35	767 66 2120_/00 Montáž mříží pevných přivařených	m2
	1 30*1,35*1,5	



36	767 99 5101_/00	Atypické kovové doplňkové kce hmotnosti do 5kg- úprava úchytů mříží	kg
		1 30*8	
37	968072875	Demontáž mříží	m2
		1 30*1,35*1,5	

Σ díl 767 (Kovové doplňkové konstrukce)

783 (Nátěry)

38	783 22 5400_/00	Nátěr syntetický, kov dopl konst dvojnásobný jednonásobný email jednonásobný tmelení k 800-783 AO1	m2
		1 mříže	
		2*30*1,35*1,5	
39	783 22 6100_/00	Nátěr syntetický, kovových doplňkových kci základní k ceníku 800-783 AO1	m2
		1 mříže	
		2*30*1,35*1,5	
40	783 22 8990_/00	Nátěry syntetické, kovových doplňkových kci - příplatek za nátěr mříže k pol.22-.900	m2
		1 mříže	
		2*30*1,35*1,5	
41	783 90 2811_/00	Odstranění nátěrů odstraňovačem	m2
		1 mříže	
		2*30*1,35*1,5	

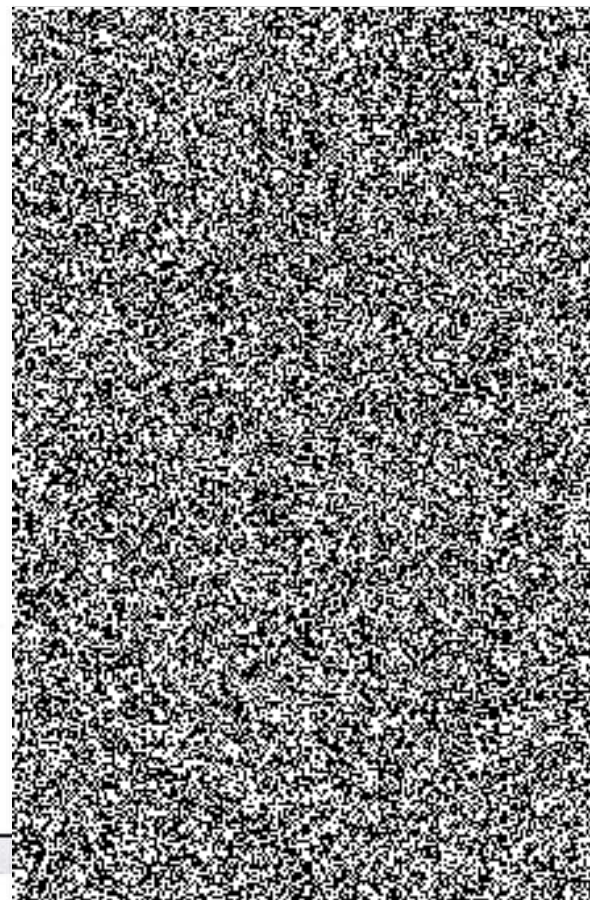
Σ díl 783 (Nátěry)

784 (Malby)

42	784 45 3481_/00	Malbová směs -JUB disperzní dvojnásobná s pen.nátěr. otěruvzdor tónované místnosti výšky do 3,8m	m2
		1 44*1,45*2+44*2,6*2-32*1,6	

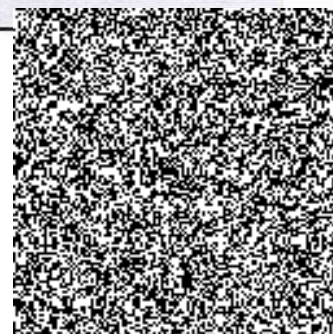
Σ díl 784 (Malby)

Σ



rekapitulace

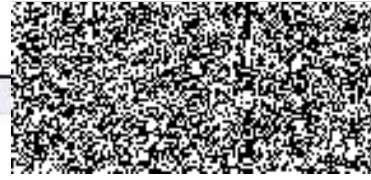
711	Izolace proti vodě a vlhkosti
712	Povlakové krytiny
713	Izolace tepelné
721	Vnitřní kanalizace
764	Konstrukce klempířské
765	Krytiny tvrdé
766	Konstrukce truhlářské
767	Kovové doplňkové konstrukce
783	Nátěry



784

Malby

Σ



POLOŽKOVÝ ROZPIS

<i>zakázka</i>	2014/46 (ÚO Příbram, Žežická 498 - Snižování energetické náročnosti objektů)
<i>objekt</i>	2 (Objekt 17)
<i>typ činnosti</i>	Montáže

<i>pořadí</i>	<i>číslo</i>	<i>popis</i>	<i>m.j.</i>	<i>množství</i>	<i>jednotka</i>	<i>cena</i>	<i>celkem</i>
		M21 (Elektromontáže)					
1	72101	Hromosvod + VO celkem dle samostatné části					
		Σ díl M21 (Elektromontáže)		kpl			
		Σ					

rekapitulace

M21	Elektromontáže	
Σ		

Zakázka číslo: 161060 název: OŘ PČR Příbram SO č.17 Hromosvod úprava el instalace

Investor:

Vypracoval:

E-mail:

Dne:

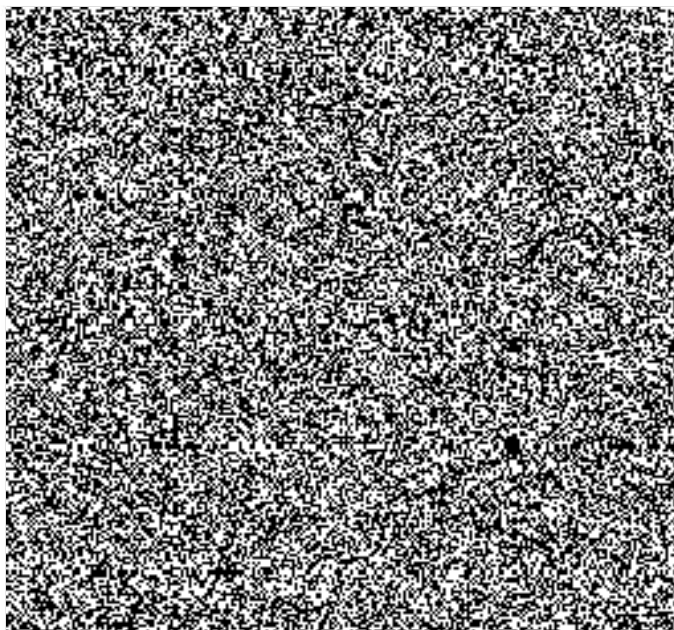


4.11.2016

C21M - Elektromontáže

poř.č.	číslo pol.	popis položky	jedn.cena	množství jedn.	celkem [Kč]	DPH
1	210010005	trubka oheb.el.inst. typ 23 R=36mm (VU)				
2	210010331	krab.inst.do zateplení				
3	210010351	krab.rozvodka typ 6455-11 do 4mm2 vč.zapoj.				
4	210010359	montážní deska do zateplení				
5	210010359	krabice do zateplení do zateplení				
6	210010603	osazení hmožděnky do zdiva				
7	210010603	osazení hmožděnky do zdiva				
8	210110004	střídavý přepínač - řazení 6 nást.prost.obyč.				
9	210120453	jistič 1-pólový ve skříní				
10	210140471	spínač soumrakový				
11	210202015	svítidlo na stožár				
12	210204002	stožár sadový ocelový				
13	210204201	elektrovýzbroj stožáru pro 1 okruh				
14	210220021	uzem. v zemi FeZn do 120 mm2 vč.svorek;propoj.aj.				
15	210220022	uzem. v zemi FeZn R=8-10 mm vč.svorek;propoj.aj.				
16	210220102	svodové vodiče AlMgSi 8 mm vč.podpěr				
17	210220211	jímací tyč do 2m délky do dřeva vč.upevnění				
18	210220211	montáž oddáleného jímače anténního stožáru				
19	210220301	svorky hromosvodové do 2 šroubu (SS;SR 03)				
20	210220301	svorky hromosvodové do 2 šroubu (SS;SR 03)				
21	210220302	svorky hromosv.nad 2 šrouby(ST;SJ;SK;SZ;SR 01;02)				
22	210220302	svorky hromosv.nad 2 šrouby(ST;SJ;SK;SZ;SR 01;02)				
23	210220302	svorky hromosv.nad 2 šrouby(ST;SJ;SK;SZ;SR 01;02)				
24	210220302	svorky hromosv.nad 2 šrouby(ST;SJ;SK;SZ;SR 01;02)				
25	210220321	svorka na potrubí "Bernard" vč.pásku (bez vodič.)				

- 26 210220372 ochranný úhelník nebo trubka s držáky do zdíva
- 27 210220401 označení svodu štitky smalt.; umělá hmota
- 28 210220421 přípojnice EB
- 29 210800850 CSA 25 mm² zelenožlutý (PU)
- 30 210810005 CYKY-CYKYm 3Cx1.5 mm² 750V (VU)
- 31 210810005 CYKY-CYKYm 3Ax1.5 mm² 750V (VU)
- 32 210810015 CYKY-CYKYm 5Cx1.5 mm² 750V (VU)
- 33 215012220 lišta vkládací 40mm
- 34 215104110 ukonč. kabelu nastřel. okem 25mm²
- 35 215202114 svít. zářiv. přísaz. 2 zdroje+kryt



Celkem za ceník:

Základ DPH Základ 21% Základ 15% Základ 0%

Cena za ceník celkem:



Výchozí revize elektro

poř.č.	číslo pol.	popis položky	jedn.cena	množství jedn.	celkem [Kč]	DPH
1	320410001	Celk.prohl.el.zařiz.a vyhot.rev.zp.do 50.tis.mont.				

Celkem za ceník:

Základ DPH Základ 21% Základ 15% Základ 0%

Cena za ceník celkem:

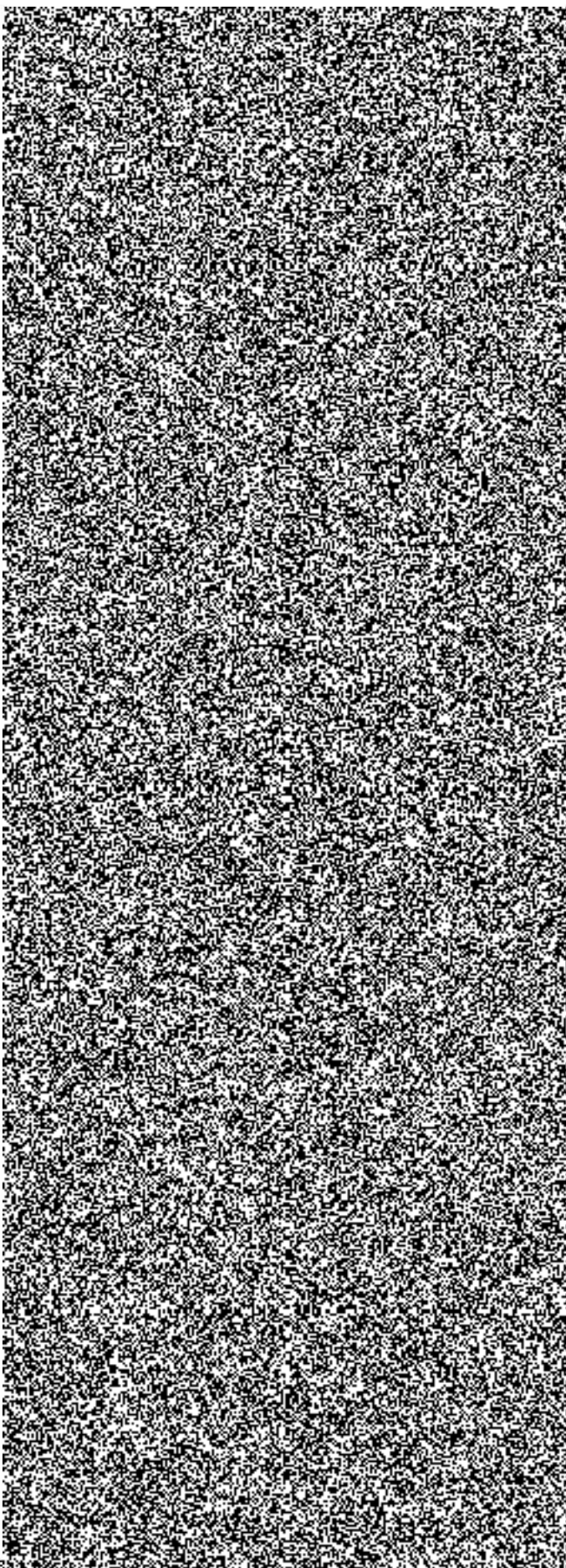


Materiály

poř.č.	číslo pol.	popis položky	jedn.cena	množství jedn.	celkem [Kč]	DPH
1	00204	AROT 40				
2	00320	krabice ACIDUR 6455-11				
3	00366	krabice instalační typ KEZ KB do zateplení				
4	00366	montážní deska do zateplení MDZ KB				
5	00366	krabice do zateplení 156x196 KUZ VI KB				
6	00703	spínač č.6 zapuštěný				
7	01055	LV 236 na sloup				
8	01063	stožár sadový ocelový 4-40				
9	01154	elektrovýzbroj stožáru pro 1 okruh				
10	01228	zářivka 36W				
11	01255	startér pro zář. NARVA 4-80W				
12	01261	RX-L 36				

13 01402	podpěra PV GRIP nerez + 2 ks klempířský těsnící šroub nerez 4,5x25
14 01402	FeZn 30x4 mm
15 01403	FeZn R=10mm
16 01403	přípojnice EB v krytu
17 01407	jímací tyč AlMgSi 16/10/3000
18 01407	držák DJ 4 H
19 01407	držák DJ 4 D
20 01407	stříška OS 1
21 01407	stříška OS 4
22 01429	hmožděnka HM 12 + kombišroub 8 x 200
O 23 01429	svorka SZ
24 01429	svorka jímací tyče AlMgSi
25 01429	svorka SR 02
26 01429	svorka SR 03
27 01466	ochranná trubka
O 28 01466	jímací tyč AlMgSi 16/10/4000 pro oddálený jímač anténního stožáru
29 01467	držák ochranné trubky M8 + PVC distanční podložka + PVC podložka
O 30 01467	izolovaná tyč oddáleného jímače + držák tyče
31 01473	svorka jímací tyče AlMgSi
32 01473	přípojovací svorka SU
33 01473	podpěra PV 01/ M8 + PVC distanční podložka + PVC podložka
34 01473	přípojovací svorka SO
35 01487	svorka na potrubí "Bernard" + pásek
36 01488	označovací štítek
37 02920	CYKY 3Ax1.5mm2
38 02960	CYKY 5Cx1.5mm2
39 04924	AlMgSi 8 mm
40 11500	hmožděnka HM 12 + kombišroub 8 x 200
41 11500	Hmožděnka
42 30016	lišta vkládací 40x40 mm
43 31036	kabel.oko 25mm2
44 31482	spoumrakový spínač
45 32230	svít.zářiv. přísaz. 2 zdroje 2 x 36 W IP 44 dle výběru investora
46 33656	CSA 25mm2 zelenožlutý
47 33914	CYKY 3Cx1.5mm2
48 CRM-10	jistič 10/1

Celkem za materiály:



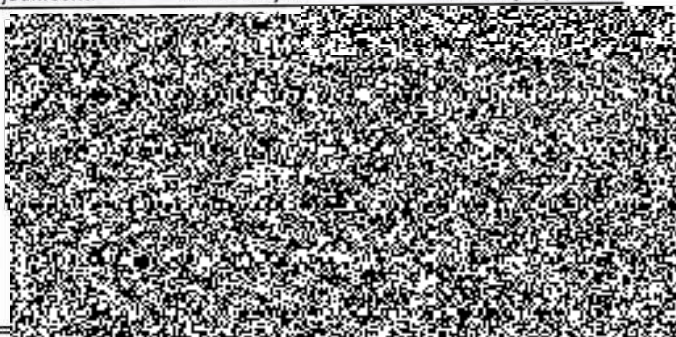
Základ DPH Základ 21% Základ 15% Základ 0%

Cena za materiály celkem:



Práce v HZS

poř.č. číslo pol.	popis položky	jedn.cena	množství jedn.	celkem [Kč]	DPH
1 1	Demontáž stávajícího hromosvodu				
2 2	Demontáž stávající el. instalace				
3 3	Koordinace s dodavateli slaboproudé technologie umístěné na budově				



Celkem za práci v HZS:

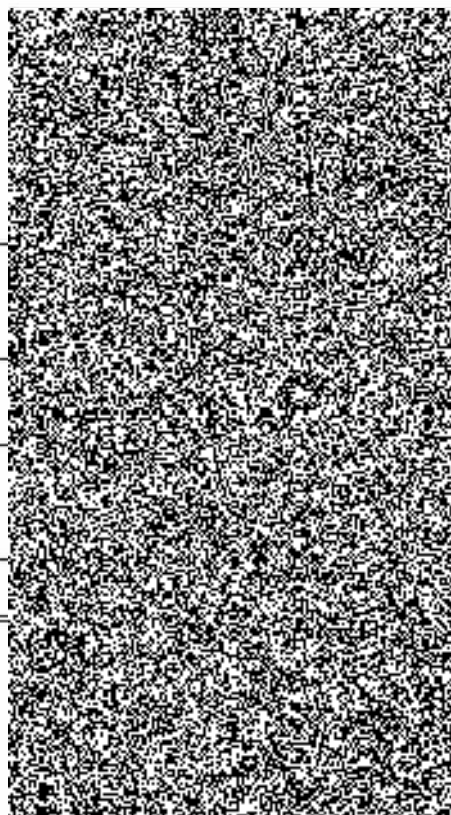
Základ DPH Základ 21% Základ 15% Základ 0%

Cena za práci v HZS celkem:



Rekapitulace

Kap. popis položky	Základ DPH	Základ 21%	Základ 15%
A. UPRAVENÉ ROZPOČTOVÉ NÁKLADY			
1. C21M - Elektromontáže (MONTÁŽ)			
2. C21M - Elektromontáže (MAT.NOSNÝ)			
3. Podružný materiál			
4. Podíl přidružených výkonů z C21M a navázaného materiálu 6%			
5. Výchozí revize elektro (MONTÁŽ)			
6. Ostatní materiál (MAT.NOSNÝ)			
7. Podružný materiál			
CELKEM URN			
B. HZS			
8. Hodinová zúčtovací sazba			
CELKEM HZS			
C. DODÁVKA ZAŘÍZENÍ			
CELKEM DODÁVKA			
D. VEDLEJŠÍ ROZPOČTOVÉ NÁKLADY			
9. GZS z C21M a navázaného materiálu 3,5%			
CELKEM VRN			
REKAPITULACE CELKEM			



CELKEM - náklady bez DPH [Kč]:
hodnoty DPH:
náklady včetně DPH:

ZAKÁZKA

Označení 2014/46
Popis ÚO Příbram, Žežická 498 - Snížení energetické náročnosti objektů

STAVBA, OBJEKT

Objekt 3 (Objekt 18)

DODAVATEL**ODBĚRATEL**

ČR Krajské ředitelství policie středočeského kraje
Na Baních 1304, PRAHA 5 - ZBRASLAV

ZÁKLADNÍ ROZPOČTOVÉ NÁKLADY

	HSV	PSV	Montáže	Σ
stavební práce				
specifikace				
stroje				
HZS				
ostatní				
Σ				

VEDLEJŠÍ ROZPOČTOVÉ NÁKLADY

GZS

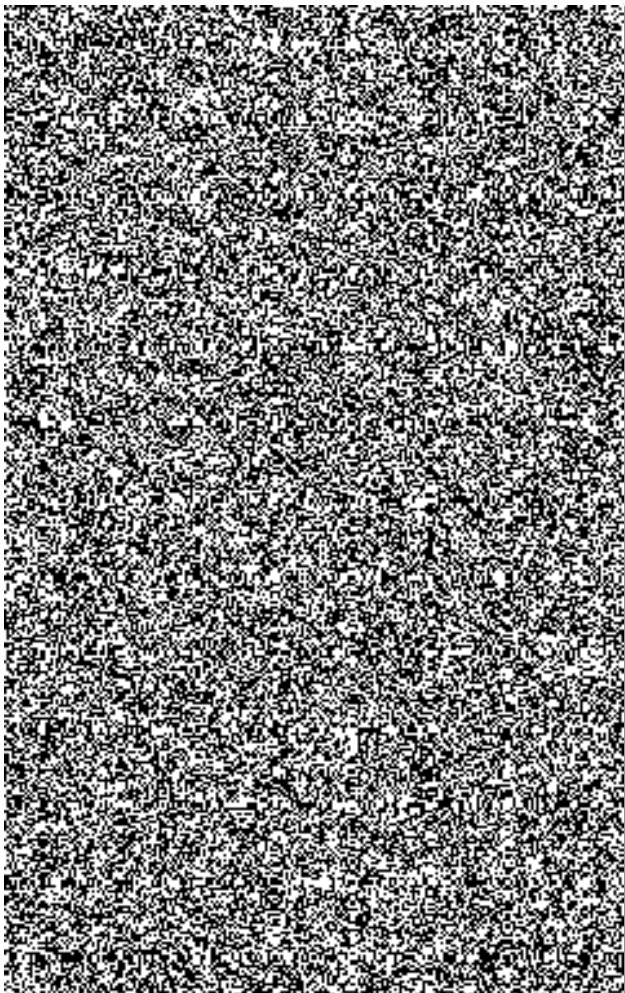
CENA OBJEKTU

cena bez DPH
DPH 21% ze základu
Σ

POLOŽKOVÝ ROZPIS

zakázka	2014/46 (ÚO Příbram, Žezická 498 - Snížení energetické náročnosti objektů)
objekt	3 (Objekt 18)
typ činnosti	HSV

pořadí	číslo	popis	m.j.	množství	jednotka	cena	celkem
1 (Zemní práce)							
1	131 22 222	Vytýčení všech inženýrských sítí			kpl		
2	132 30 1101_/00	Hloubení rýh šířky do 60cm v hornině 4 do 100m3			m3		
		1 okapový chodník 0,5*0,60*2*(44,1+12,3+0,80*3)					
		2 zámková dlažba vstup 3*3*0,35					
3	162 60 1102_/00	Vodorovné přemístění výkopku z horniny 1-4 do 5km			m3		
		1 okapový chodník 0,5*0,60*2*(44,1+12,3+0,80*3)					
		2 zámková dlažba vstup 3*3*0,35					
		3 odpočet zásyp okolo objektu -0,4*0,60*2*(44,1+12,3+0,80*3)					
4	167 10 1101_/00	Nakládání výkopku z horniny 1-4 do 100m3			m3		
		1 okapový chodník 0,5*0,60*2*(44,1+12,3+0,80*3)					
		2 zámková dlažba vstup 3*3*0,35					
		3 odpočet zásyp okolo objektu -0,4*0,60*2*(44,1+12,3+0,80*3)					
5	174 10 1101_/00	Zásyp zhutněný - jam, rýh, šachet nebo kolem objektů			m3		
		1 okolo objektu 0,4*0,60*2*(44,1+12,3+0,80*3)					
6	979 09 7115_/00	Poplatek za skládku (ostatní zemina)			m3		
		1 10,21					
Σ díl 1 (Zemní práce)							
56 (Podkladní vrstvy pozemních komunikací)							
7	451 57 7877_/00	Podklad/lože pod dlažbu tl. do 3-10cm ze štěrkopisku			m2		
		1 okapový chodník 0,5*2*(44,35+12,35+0,3*3)					
		2 zámková dlažba vstup 3*3					
8	564 76 1111_/00	Podklad z kameniva hrubého drceného vel. 32-63mm zhut. tl. 20cm			m2		



9 631 57 1003_/00	Násyp pod podlahy, mazaniny, dlažby ze štěrkopísku 0-32mm zpevňujícího podklad	m3
	1 okapový chodník	
	0,5*0,2*2*(44,35+12,35+0,30*3)	
	2 vstup	
	3,0*3,0*0,1	
10 632 92 1911_/00	Dlažba z betonových dlaždic tl. 4cm do písku	m2
	1 okapový chodník	
	0,5*2*(44,35+12,35+0,3*3)	
11 917 86 2111_/00	Osazení chodníkového obrubníku z betonu stojatý s opěrou do lože z betonu prostého	m
592 17 0030	<i>Obrubník chodníkový ABO 100x10x25cm</i>	ks
Σ		
12 596 91 1231_/00	Položení zámkové dlažby tl. 60mm v ploše do 100m2	m2
5921	<i>Dlažba přírodní tl, 6 cm</i>	m2
Σ		

Σ díl 56 (Podkladní vrstvy pozemních komunikací)

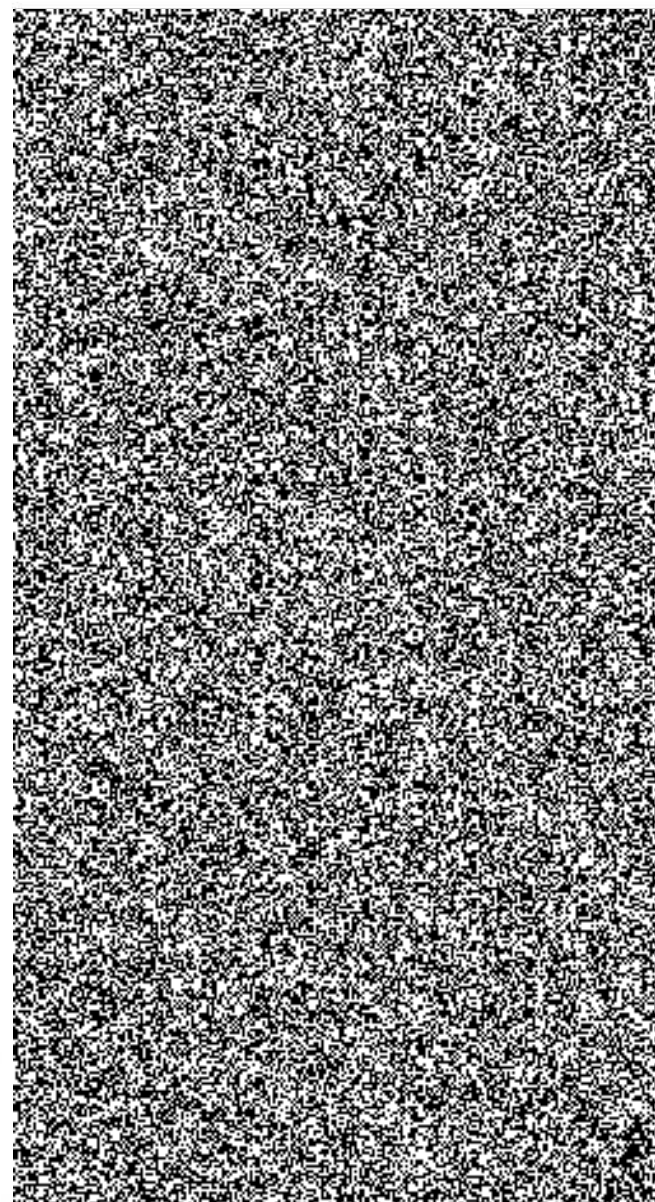
61 (Úprava povrchů vnitřní)

13 611 47 3112_/00	Omitka vnitřní stropů rovných vápenocementová ze suchých směsí štuková	m2
14 612 47 3182_/00	Omitka vnitřní zdiva vápenocementová ze suchých směsí štuková	m2
	1 1*2,6*2*4	
15 632 45 1131_/00	Potěr na mazaninách pískocementový hlazený dřevěným hladítkem do tl. 3cm	m2
16 641 95 4851_/00	Osazení okenních ráků dřevěných dvojitých do 10m2 na montážní pěnu	ks
17 771 99 0112_/00	Vyrovnání podkladu samonivelační stěrkou tl.4mm - pevnost 30MPa	m2
18 776 56 1110_/00	Lepení povlakových podlah z linolea - pásy	m2
28522	<i>Pásy PVC</i>	m2
Σ		
19 776 99 4111_/00	Svařování podlahoviny pásy/čtverce	m
	1 1,5*4	
20 941 94 1041_/00	Montáž lešení lehkého řadového s podlahami šířky do 1,2m výšky do 10m	m2
	1 35	

Σ díl 61 (Úprava povrchů vnitřní)

62 (Úprava povrchů vnější)

21 622 42 2231_/00	Oprava fasád vápenných stupně členitosti I a II drásaných do 20% opr. plochy	m2
	1 577,27+51,13+47,67+60,17	
22 620 99 1121_/00	Zakrytí vnějších výplní otvorů (zábradlí, oplechování apod.) prováděné z lešení	m2
23 622 40 5391_/00	Zateplovací systém s deskou polystyrenovou extrudovanou XPS tl. 100mm	m2
24 622 40 5444_/00	Zateplovací systém stěn s deskou minerální s podélnými vlákny tl. 50mm	m2
	1 46,13+5+47,67	
25 622 40 5494_/00	Zateplovací systém stěn s deskou minerální s podélnými vlákny tl. 140mm	m2
26 620 47 1215_/00	Omitka vnější tenkovrstvá silikátová probarvená tl. 2mm	m2
	1 577,27+51,13+47,67	



27	622 90 3110_/00	Mytí vnějších omítek stupně složitosti 1-2 tlakovou vodou	m2
28	622 43 1162_/00	Omítka vnější stěn sokl mozaika	m2
Σ díl 62 (Úprava povrchů vnější)			

94 (Lešení a stavební výtahy)

29	941 94 1051_/00	Montáž lešení lehkého řadového s podlahami šířky do 1,5m výšky do 10m	m2
30	941 94 1391_/00	Příplatek za každ. dalš. měsíc použití lešení k pol. 1051	m2
31	941 94 1851_/00	Demontáž lešení lehkého řadového s podlahami šířky do 1,5m výšky do 10m	m2
Σ díl 94 (Lešení a stavební výtahy)			

95 (Různé dokončovací konstrukce a práce)

32	952 90 1110_/00	Čistění budov - mytím vnějších ploch oken a dveří	m2
33	AP959111	Demontáž a opětné osazení železných ventilací (4 ks výměna za nové)	ks
34	598 82 0079	Mřížky 150x150	ks
35	596 82 0080	Mřížka 300x300	ks
Σ díl 95 (Různé dokončovací konstrukce a práce)			

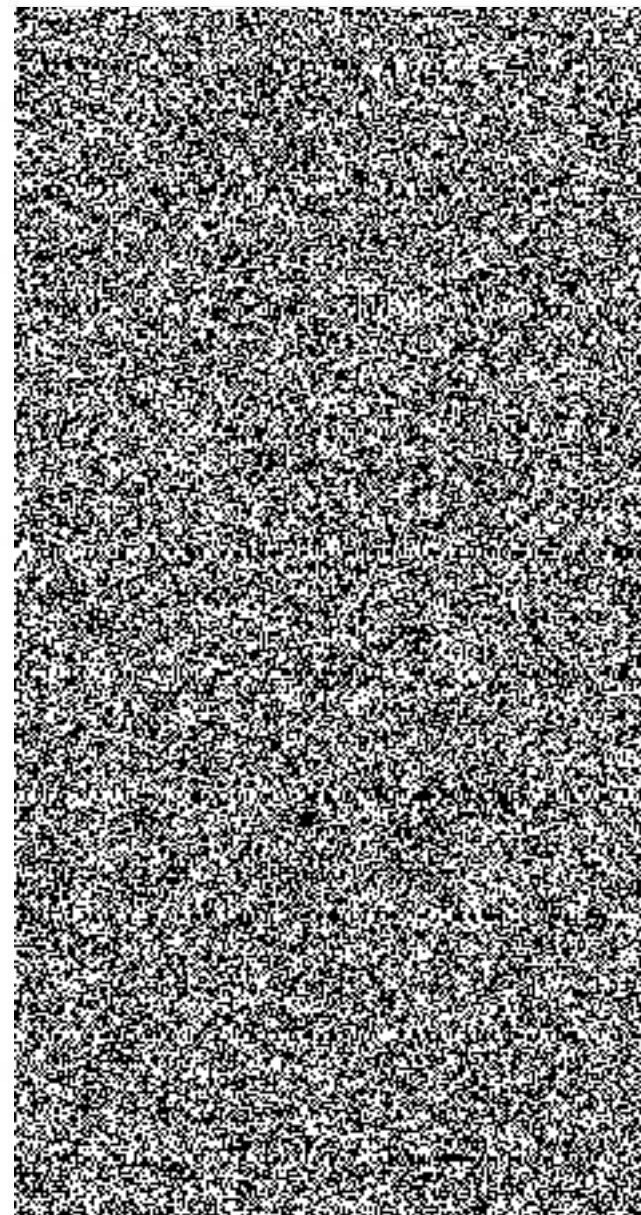
96 (Bourání a demontáž konstrukcí)

36	962 03 2314_/00	Bourání zdiva piliřů cihelných na jakoukoliv maltu	m3
37	965 04 2141_/00	Bourání podkladů nebo dlažeb a mazanin betonových do tl. 10cm plochy nad 4m2- okapový chodník	m3
38	965 08 2923_/00	Odstranění násypu pod podlahami / ochranného na střeších do tl. 10cm nad 2m2	m3
39	967 03 3962_/00	Odsekání okenních obrub předsazených vyložení do 5cm	m2
40	978 01 5231_/00	Otlučení omítky venkovní MV/MVC v I. až IV. stupni složitosti v rozsahu do 20%	m2
41	978 01 1191_/00	Otlučení omítky vnitřní MV/MVC u stropů v rozsahu do 100%	m2
		1 1,45*1*4	
42	978 01 3191_/00	Otlučení omítky vnitřní u stěny na MV/MVC v rozsahu do 100%	m2
		1 1*2,6*2*4	
43	968 06 2355_/00	Vybourání rámu oken dřevěných dvojitých plochy do 2m2	m2
		1 1,65*2,55*4	
44	968 06 1113_/00	Vyvěšení nebo zavěšení dřevěných křidel oken plochy nad 1,5m2	ks
		1 2*4	
45	965 08 1812_/00	Bourání dlažeb -dlaždice kam /cem /teraco/čed/ker plochy do 1m2 přes tl. 1cm	m2
		1 1,45*1*4	
46	971 03 3251_/00	Vybourání otvorů plochy do 0,0225m2 ve zdivu cihelném na MV/MVC do tl. 45cm prostupy na ks ptáky	ks

Σ díl 96 (Bourání a demontáž konstrukcí)

979 (Odvoz sutí)

47	979 01 1111_/00	Svislá doprava sutí za jedno podlaží	t
48	979 08 1111_/00	Odvoz sutí na skládku do 1km	t



49 979 08 1121_/00 Odvoz suti na skládku - příplatek za každý další 1km

50 979 08 2111_/00 Vnitrostaveništní doprava suti vodorovná do 10m

51 979 09 8191_/00 Poplatek za skládku (netříděno)

Σ díl 979 (Odvoz suti)

99 (Přesun hmot,)

52 998 01 1002_/00 Přesun hmot pro budovy zděné výšky do 12m

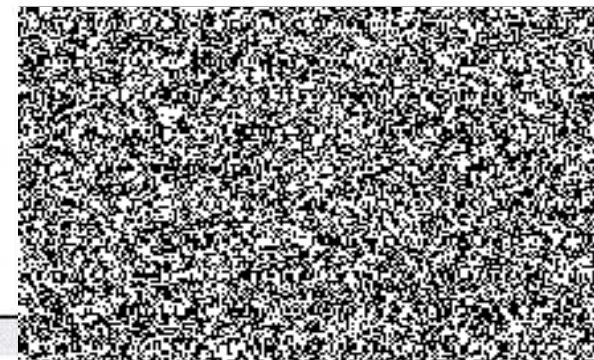
Σ díl 99 (Přesun hmot,)

t

t

t

t

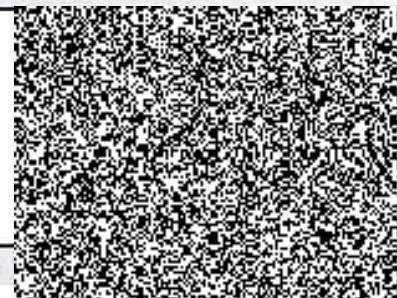


Σ

rekapitulace

1	Zemní práce
56	Podkladní vrstvy pozemních komunikací
61	Úprava povrchů vnitřní
62	Úprava povrchů vnější
94	Lešení a stavební výtahy
95	Různé dokončovací konstrukce a práce
96	Bourání a demontáž konstrukcí
979	Odvoz suti
99	Přesun hmot,

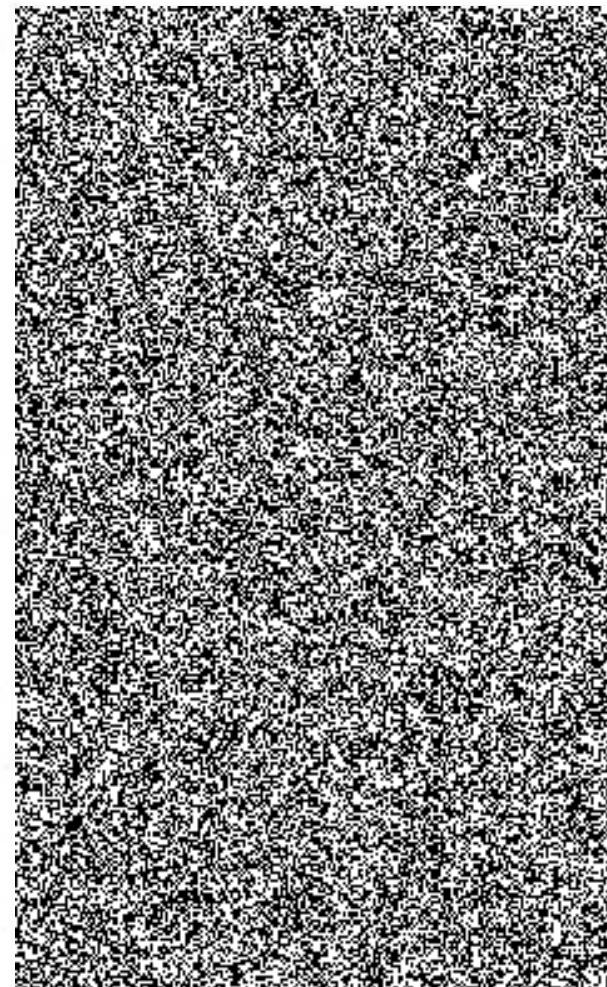
Σ



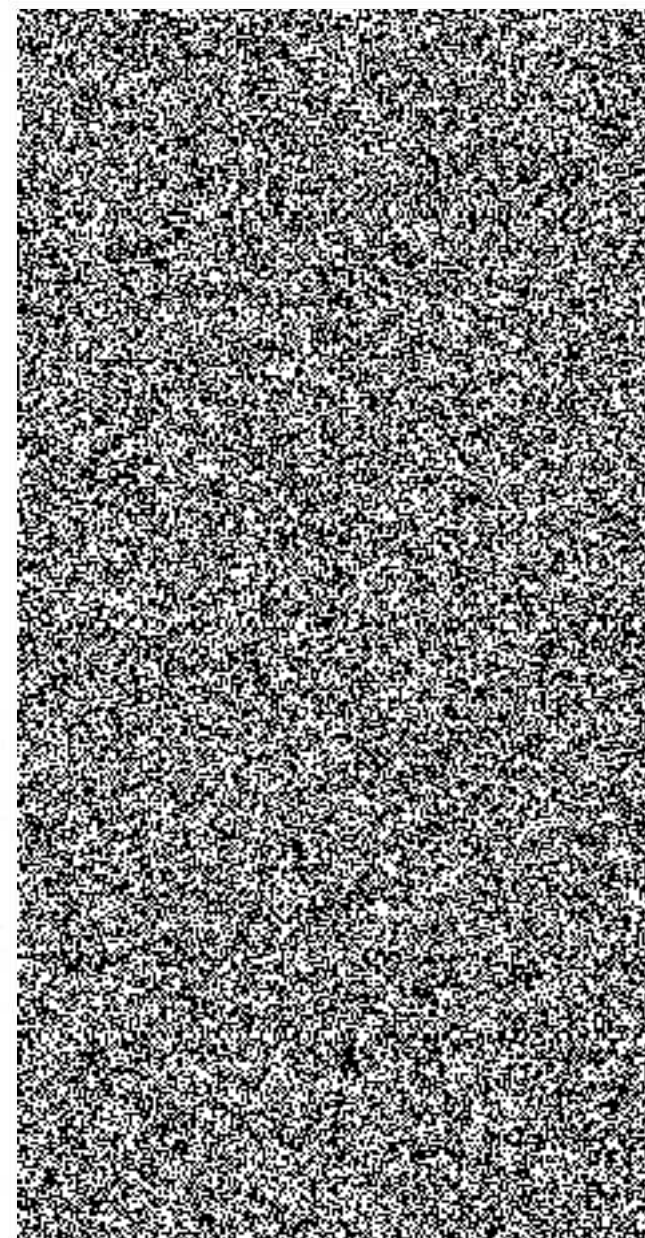
POLOŽKOVÝ ROZPIS

zakázka	2014/46 (ÚO Příbram, Žežická 498 - Snížení energetické náročnosti objektů)
objekt	3 (Objekt 18)
typ činnosti	PSV

pořadí	číslo	popis	m.j.	množství	jednotka	cena	celkem
711 (Izolace proti vodě a vlhkosti)							
1	711 13 2230_/00	Izolace proti zemní vlhkosti svislá na sucho -pásy Technodren 2015 Z1 1 110,58*0,6			m2		
2	711 79 2610_/00	Izolace proti zemní vlhkosti ostatní Technodren -lišta odvětrávací 1 (44,12+11,17)*2			m		
3	713 13 1145_/00	Montáž tepelné izolace stěn a základů lepením bodově 283 76 0070 Deska polystyrenová XPS tl. 100mm			m2 m2		
		Σ					
4	711 16 1312_/00	Izolace proti zemní vlhkosti folií základů nebo stěn 1 66,35*2*1,15			m2		
		Σ díl 711 (Izolace proti vodě a vlhkosti)					
712 (Povlakové krytiny)							
5	712 23 30109_/00	Montáž a dodávka difuzní folie vč, lepicí pásky 1 454,470			m2		
		Σ díl 712 (Povlakové krytiny)					
713 (Izolace tepelné)							
6	713111111	Montáž tepelné izolace stropů shora volně kladené ve dvou vrstvách - celková tl. 240 mm					
	631 48 0028	Deska izolační tl. 8cm			m2		
	631 48 0031	Deska izolační tl. 16cm			m2		
		Σ					
		Σ díl 713 (Izolace tepelné)					
721 (Vnitřní kanalizace)							
7	72101	Napojení svodu na kanalizaci+ lapač střeš. splavenin lit.			ks		
8	72112	Čištění kanalizace			kpl		
		Σ díl 721 (Vnitřní kanalizace)					
764 (Konstrukce klempířské)							
9	764 21 7500_/00	Krytina -TiZn krytina hladká - stříšky a železobetonových desek			m2		



1	deska nad vchodem a el. rozvaděč	
	3,1	
10	764 22 1540_/00 Krytina -TiZnn -oplechování římsy, r.š. 750mm	m
11	764 25 2503_/00 Krytina Zinek-Titan -žlab podokapní půlkruhový r.š. 330mm	m
12	764 25 9441_/00 Koš ochranný střešní vputi pro trouby o prům. do 150mm	ks
13	764 25 9527_/00 Montáž krytina TiZn kotlík kónický	ks
14	764 22 2530_/00 Krytina -TiZn -oplechování okapu, -tvrdá krytina r.š. 400mm	m
15	764 39 4821_/00 Demontáž krytiny podkladního pásu do r.š. 400mm	m
16	764 29 1520_/00 Oplechování římsy -TiZn střešní prvky závětrná lišta r.š. 250mm	m
17	764 29 2540_/00 Krytina TiZn střešní prvky úžlabí r.š. 500mm	m
18	764 31 1302_/00 Krytina hliníková střešní v hladké krytině šířky 1000mm do 45°	m2
19	764 31 7800_/00 Demontáž krytiny střešní hladké železobetonových desek	m2
20	764 35 2810_/00 Demontáž krytiny žlabů půlkruhových rovných r.š. 330mm do 30°	m
21	764 35 9810_/00 Demontáž krytiny kotlíku kónického průměru do 150mm do 30°	ks
22	764 39 2840_/00 Demontáž krytiny střešního úžlabí r.š. 500mm do 30°	m
23	764 42 1870_/00 Demontáž krytiny oplechování římsy do r.š. 500mm	m
	1 8+2,6	
24	764 45 4802_/00 Demontáž krytiny odpadních trub kruhových průměru do 120mm	m
25	764 41 0850_/00 Demontáž krytiny oplechování parapetu r.š. do 330mm	m
26	764 51 0560_/00 Krytina Zinek-Titan -oplechování parapetu r.š. 400mm	m
	1 74,10	
27	764 52 1570_/00 Krytina Zinek-Titan -oplechování římsy r.š. 400mm	m
28	764 55 4503_/00 Krytina Zinek-Titan odpadní trouba kruhová průměru 120mm	m
Σ díl 764 (Konstrukce klempířské)		
765 (Krytiny tvrdé)		
29	765 32 1810_/00 Demontáž krytiny z vláknocementových čtverců na bednění s lepenkou do suti	m2
30	7651222 Naložení a odvoz na skládku včetně poplatku	kpl
Σ díl 765 (Krytiny tvrdé)		
766 (Konstrukce truhlářské)		
31	76601 Vchodové hliníkové dveře 2050/2200 U 1.2, , včetně stavebních prací - D1	ks
Σ díl 766 (Konstrukce truhlářské)		
767 (Kovové doplňkové konstrukce)		
32	764 11 1 Z1 - Kovové mříže dvoukřídlé opatřeny zámkem, zároveň zinkované - dodávka a montáž	ks
	1650x2550	
33	767 11 3 Kovová rohožka u vchodu 1500 x 600 mm	ks
34	767 66 2120_/00 Montáž mříží pevných přivařených	m2
	1 36*1,35*1,5+1,65*2,55	
35	767 99 5101_/00 Atypické kovové doplňkové kce hmotnosti do 5kg- úprava úchyťů mříží	kg



1	37*8	
36 968 07 2875	Demontáž mříží	m2
1	36*1,35*1,5+1,65*2,55	

Σ díl 767 (Kovové doplňkové konstrukce)

783 (Nátěry)

37	783 22 5400_/00	Nátěr syntetický, kov dopl konst dvojnásobný jednonásobný email jednonásobný tmelení k 800-783 AO1	m2
1	mříže		
		2*36*1,35*1,5+1,65*2,55*2	
38	783 22 6100_/00	Nátěr syntetický, kovových doplňkových kci základní k ceníku 800-783 AO1	m2
1	mříže		
		2*36*1,35*1,5+1,65*2,55*2	
39	783 22 8990_/00	Nátěry syntetické, kovových doplňkových kci - příplatek za nátěr mříže k pol.22-900	m2
1	mříže		
		2*30*1,35*1,5	
40	783 90 2811_/00	Odstranění nátěrů odstraňovačem	m2
1	mříže		
		2*36*1,35*1,5+1,65*2,55*2	

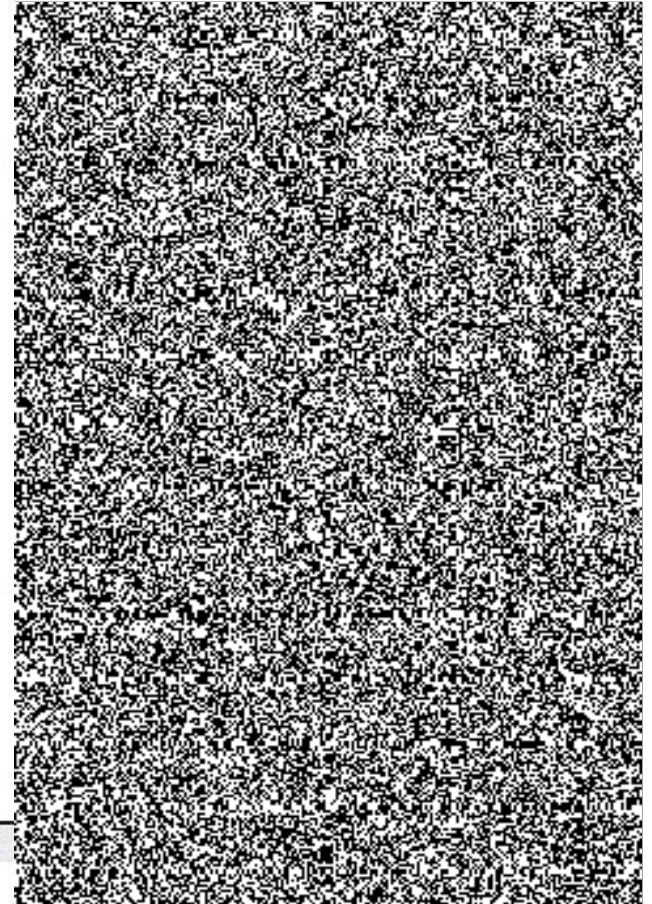
Σ díl 783 (Nátěry)

784 (Malby)

41	784 45 3481_/00	Malbová směs -JUB disperzní dvojnásobná s pen.nátěr. otěruvzdor tónované místnosti výšky do 3,8m	m2
1		44*1,45*2+44*2,6*2-32*1,6	

Σ díl 784 (Malby)

Σ



rekapitulace

711	Izolace proti vodě a vlhkosti
712	Povlakové krytiny
713	Izolace tepelné
721	Vnitřní kanalizace
764	Konstrukce klempířské
765	Krytiny tvrdé
766	Konstrukce truhlářské
767	Kovové doplňkové konstrukce
783	Nátěry
784	Malby





POLOŽKOVÝ ROZPIS

zakázka	2014/46 (ÚO Příbram, Žežická 498 - Snížení energetické náročnosti objektů)
objekt	3 (Objekt 18)
typ činnosti	Montáže

pořadí	číslo	popis	m.j.	množství	jednotka	cena	celkem
		M21 (Elektromontáže)					
	1 72101	Hromosvod + VO celkem dle samostatné části					
		Σ díl M21 (Elektromontáže)		kpl			
		Σ					

rekapitulace

M21	Elektromontáže						
	Σ						

Zakázka číslo: 161061 název: OŘ PČR Příbram SO č.18 Hromosvod úprava el instalace

Investor:

Vypracoval: 
E-mail: 
Dne: 4.11.2016