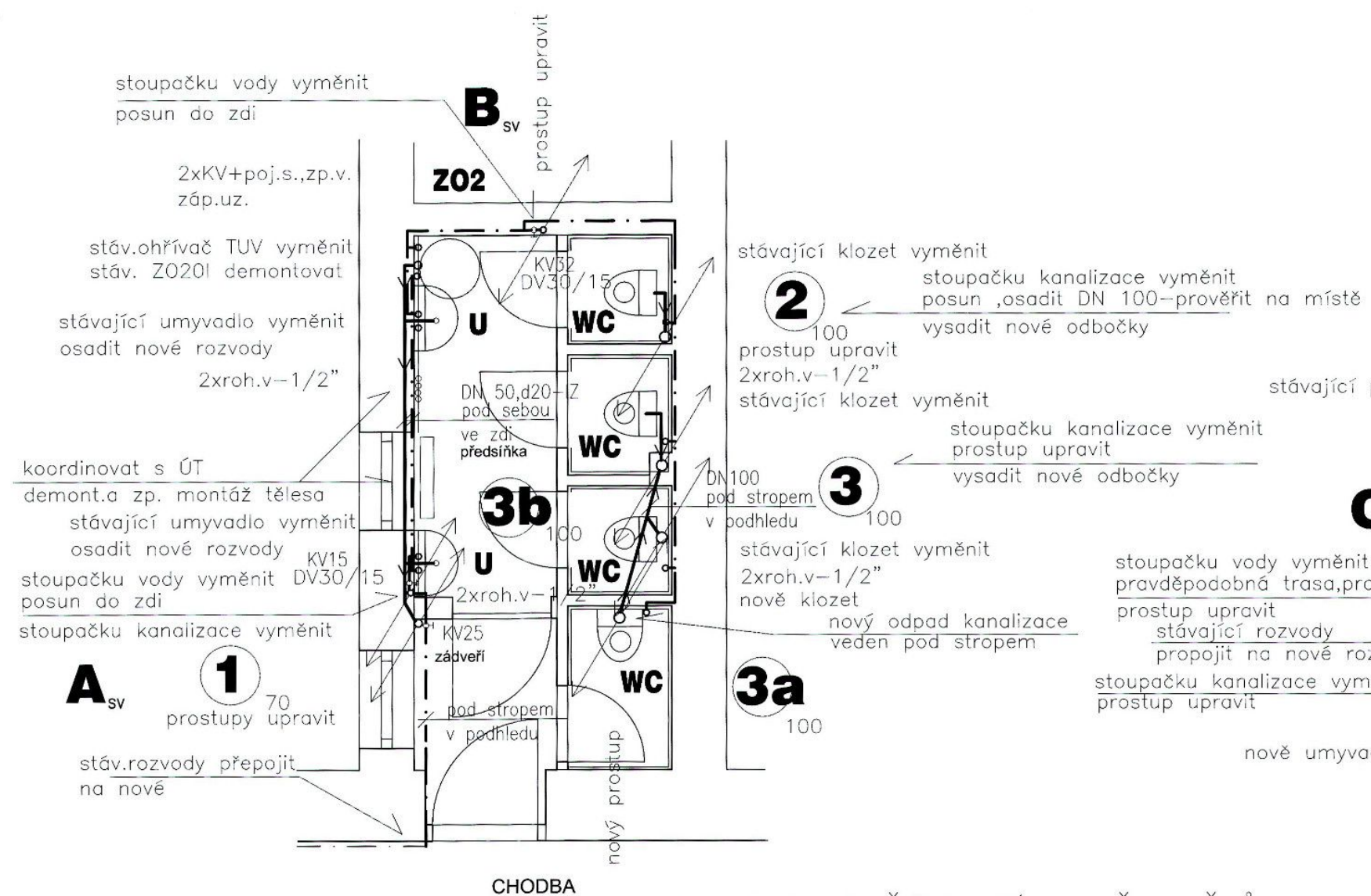


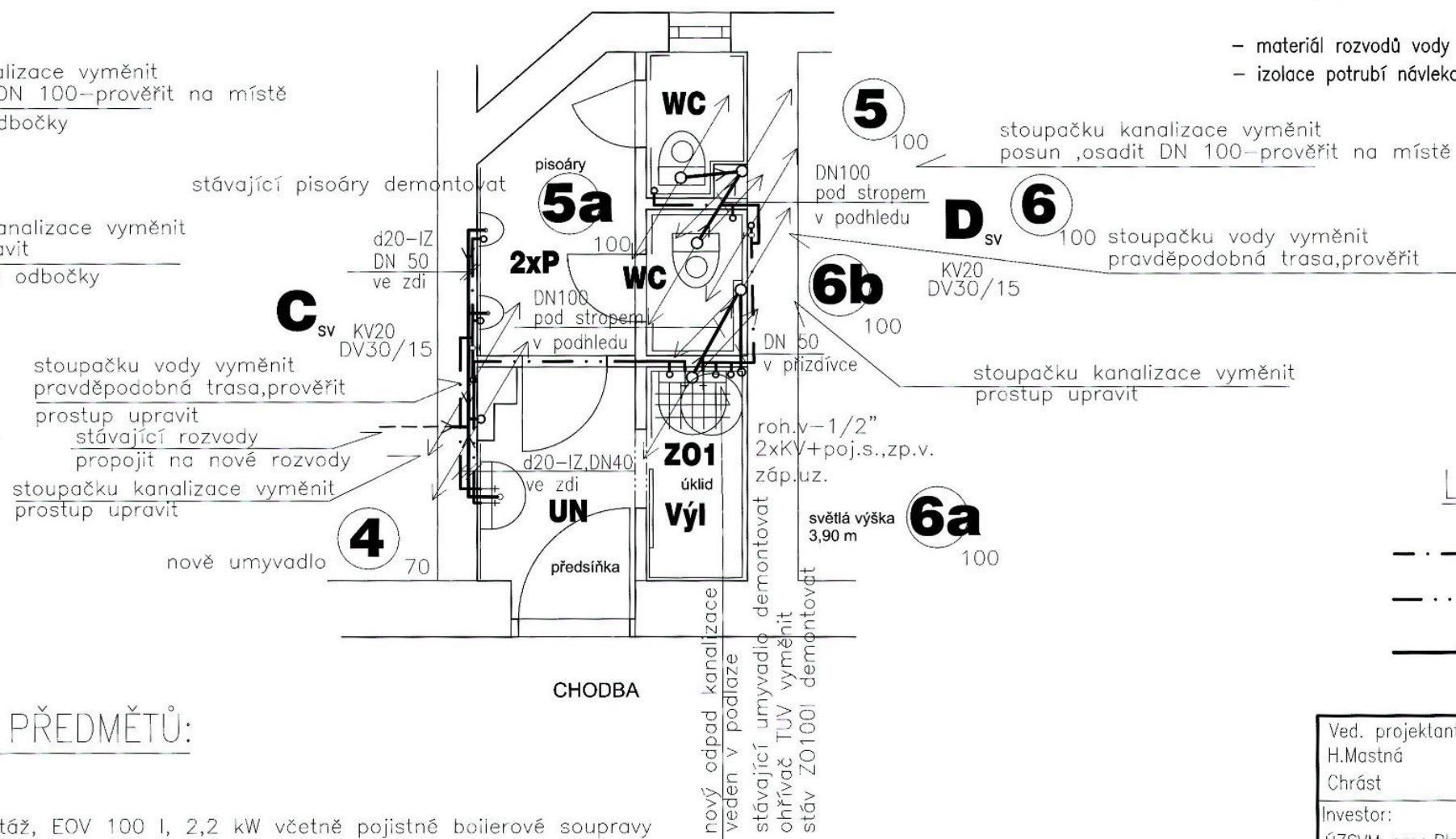
WC ŽENY 2.NP



LEGENDA ZAŘIZOVACÍCH PŘEDMĚTŮ:

- Z02-EL.OHŘIVAČ TUV pro svislou montáž, EOVI 100 I, 2,2 kW včetně pojistné boilerové soupravy
- U - UMYVADLO S OTVOREM PRO BATERII + SIFON + BATERIE STOJÁNKOVÁ
- WC - KLOZET KOMBI
- UN - UMYVADLO + SIFON + BATERIE NÁSTĚNNÁ
- P - PISOÁR + SENZOROVÝ SPLACHOVAČ
- Výl - VÝLEVKA KERAMICKÁ + BATERIE + NÁDRŽKA

WC MUŽI 2.NP



POZNÁMKA

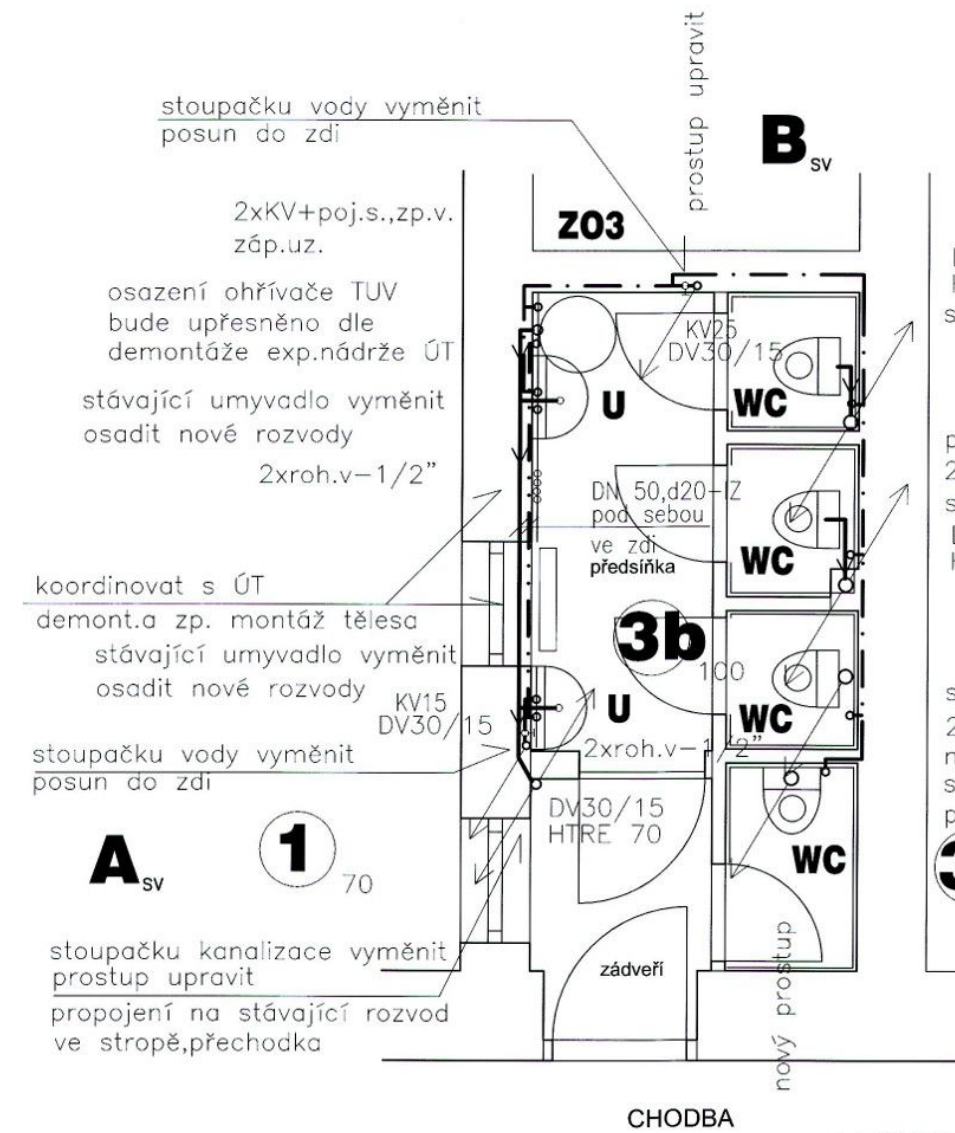
- vzhledem k navrženému stavebnímu řešení úprav stávajícího objektu je nutné ověřit veškeré rozměry před započítáním stavebních prací-nebyla doložena původní dokumentace
- veškeré změny, které budou v průběhu stavby provedeny musí být odsouhlaseny investorem,upřesní se na místě
- při provádění musí být dodrženy montážní a prováděcí předpisy jednotlivých výrobců a musí být dodržena koordinace s jednotlivými vnitřními instalacemi a s PBR
- nové prostupy zdmi,stropy ,drážky,budou stavebně opraveny
- místa nových prostupů nutno prověřit na místě
- montáž rozvodů ZI nutno koordinovat na místě,prověřit DN a stávající stav / v objektu proběhla částečná rekonstrukce -není dokumentace/
- stávající nevyužití rozvody budou demontovány- koordinovat na místě
- zpětné využití demontovaných zař.předmětů bude posouzeno na místě
- materiál rozvodů vody trubky PPR - uváděn vnější profil
- izolace potrubí nápleková tl. 9 - 20 mm

LEGENDA:

- ROZVOD ST.VODY-PP-RCT EVO
- ROZVOD TUV-PP-RCT EVO
- ROZVOD SPLAŠKOVÉ KANALIZACE-PP HT

Ved. projektant: H.Mastná Chrást	Vypracoval: DOLEŽALOVÁ	HANA DOLEŽALOVÁ Projekty zdrav.instalace Bdeněves 171,33032 IČO:49780166
Investor: ÚZSVM prac.Plzeň Rašín.nábř., Praha	Obec: Plzeň	
Akce: Administr.objekt,kat.č.5714 k.ú.Plzeň,Americká č.p.8/39 ZDRAVOTNÍ INSTALACE		Datum: 06/2016 Stupeň: PnSP+VD Měřítko: 1:50 Zak.číslo: 26827 Č.přílohy: Výkres č: 3.
PŮDORYS 2.NP - rozvod kanalizace,vody		

WC ŽENY 3.NP



- DV30/15
HTRE 100
stávající klozet vyměnit
- 2** 100
stoupačku kanalizace vyměnit posun ,osadit DN 100–prověřit na místě
propojení na stávající rozvod
prostup upravit ve stropě,přechodka, redukce
2xroh.v–1/2\"/>

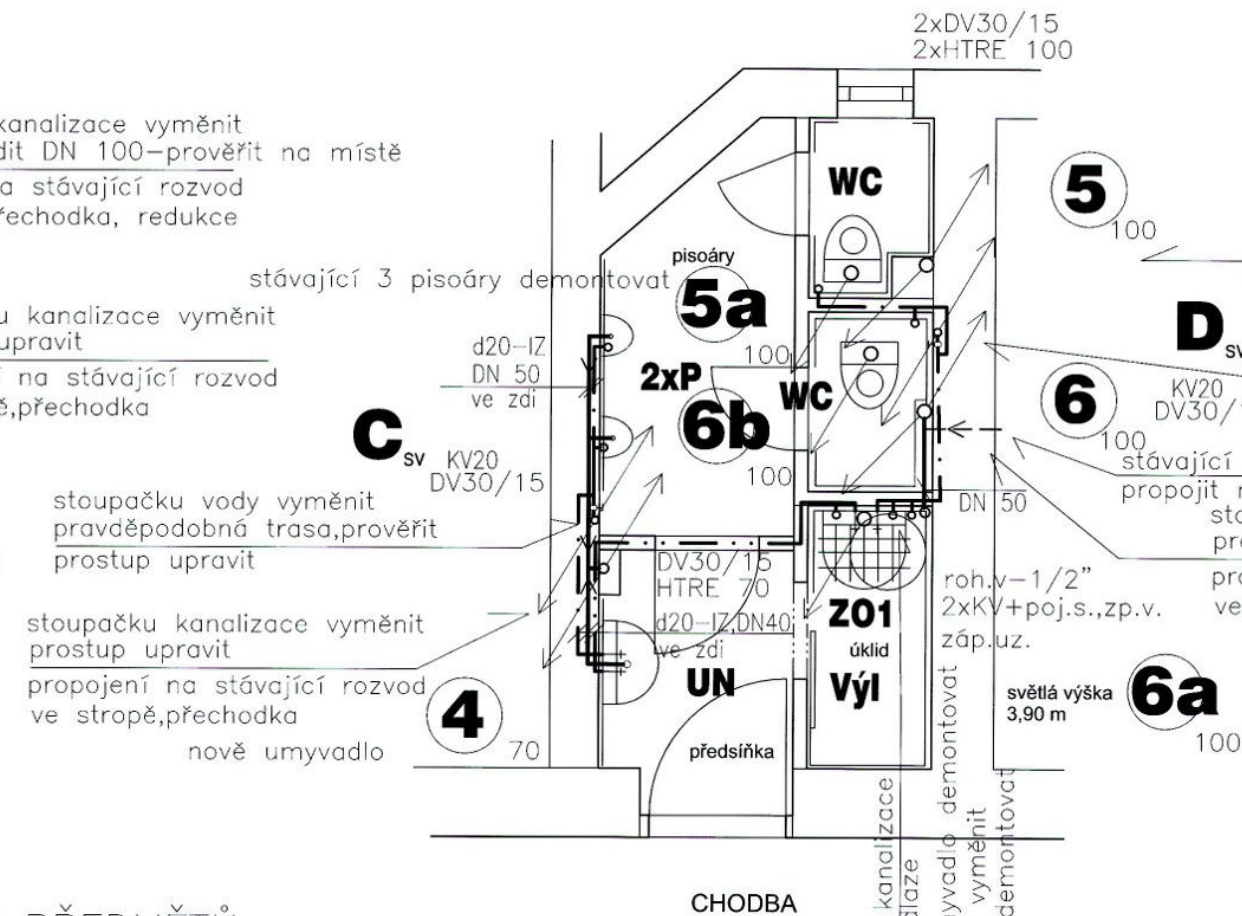
stávající klozet vyměnit
stoupačku kanalizace vyměnit
prostup upravit
propojení na stávající rozvod ve stropě,přechodka

3 100
stávající klozet vyměnit
2xroh.v–1/2\"/>

stávající klozet vyměnit
nově klozet
stáv.ohřivač TUV demontovat
posoudit nové osazení

3a 100

WC MUŽI 3.NP



LEGENDA ZAŘIZOVACÍCH PŘEDMĚTŮ:

- Z03–EL.OHŘIVAČ TUV pro svislou montáž, EOY 100 I, 2,2 kW včetně pojistné boilerové soupravy
U – UMYVADLO S OTVOREM PRO BATERII + SIFON + BATERIE STOJÁNKOVÁ
WC – KLOZET KOMBI
UN – UMYVADLO + SIFON + BATERIE NÁSTĚNNÁ
P – PISOÁR + SENZOROVÝ SPLACHOVAČ
Výl – VÝLEVKVA KERAMICKÁ + BATERIE + NÁDRŽKA

POZNÁMKA

- vzhledem k navrženému stavebnímu řešení úprav stávajícího objektu je nutné ověřit veškeré rozměry před započatím stavebních prací–nebyla doložena původní dokumentace
- veškeré změny, které budou v průběhu stavby provedeny musí být odsouhlaseny investorem,upřesní se na místě
- při provádění musí být dodrženy montážní a prováděcí předpisy jednotlivých výrobců a musí být dodržena koordinace s jednotlivými vnitřními instalacemi a s PBR
- nové prostupy zdi,stropy ,drážky,budou stavebně opraveny
- místa nových prostupů nutno prověřit na místě
- montáž rozvodů ZI nutno koordinovat na místě,prověřit DN a stávající stav / v objektu proběhla částečná rekonstrukce –není dokumentace/
- stávající nevyužitě rozvody budou demontovány– koordinovat na místě
- zpětné využití demontovaných zař.předmětů bude posouzeno na místě

- materiál rozvodů vody trubky PPR – uváděn vnější profil
- izolace potrubí návrhová tl. 9 – 20 mm

LEGENDA:

- — — — — ROZVOD ST.VODY–PP–RCT EVO
- — — — — ROZVOD TUV–PP–RCT EVO
- ← ← ← ← ← ROZVOD SPLAŠKOVÉ KANALIZACE–PP HT



Ved. projektant: H.Mastná Chrást	Vypracoval: DOLEŽALOVÁ	HANA DOLEŽALOVÁ Projekty zdrav.instalace Bdeněves 171,33032 IČO:49780166	
Investor: ÚZSVM prac.Plzeň Rašín.nábř., Praha	Obec: Plzeň	Datum: 06/2016	Stupeň: PnSP+VD
Akce: Administr.objekt,kat.č.5714 k.ú.Plzeň,Americká č.p.8/39 ZDRAVOTNÍ INSTALACE		Měřítko: 1:50	Zak.číslo: 26827
PŮDORYS 3.NP – rozvod kanalizace,vody		Č.přílohy: 3	Výkres č.: 4.

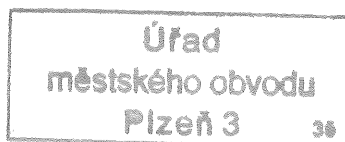
SEZNAM PŘÍLOH

DOKLADOVÁ ČÁST

1. TECHNICKÁ ZPRÁVA

VÝKRESOVÁ ČÁST

2. PŮDORYS 1.NP– rozvod vody a kanalizace
3. PŮDORYS 2.NP– rozvod vody a kanalizace
4. PŮDORYS 3.NP– rozvod vody a kanalizace



Ved. projektant: H.Masná Chrást	Vypracoval: <i>DSP</i> DOLEŽALOVÁ	HANA DOLEŽALOVÁ Projekty zdrav.instalace Bdeněves 171,33032 IČO:49780166	
Investor: ÚZSVM prac.Plzeň Rašín.nábř., Praha	Obec: Plzeň		
Akce: Administr.objekt,kat.č.5714 k.ú.Plzeň,Americká č.p.8/39 ZDRAVOTNÍ INSTALACE		Datum:	06/2016
		Stupeň:	PnSP+VD
		Měřítko:	
		Zak.číslo:	26827
Výkres:	TECHNICKÁ ZPRÁVA	Č.přílohy:	Výkres č: 2 1.

TECHNICKÁ ZPRÁVA

-na zdravotní instalaci k projektu ke stavebnímu povolení a pro výběr dodavatele na Rekonstrukci sociálního zázemí v budově v Plzni, Americká 8.

Projekt zdravotní instalace byl vypracován na základě předaných podkladů projektantem stavební profese . Skutečný stav byl prověřen na místě. Jedná se o úpravy sociálního zázemí ve stávajícím objektu, dojde k demontáži části stávajících rozvodů vody a kanalizace, k demontáži zařizovacích předmětů. Osazení nových.

Z důvodu rekonstrukce prováděné pravděpodobně v etapách budou dílčí úpravy koordinovány na místě.

1.Vnitřní kanalizace

Stávající stav:

Dešťové vody jsou odváděny ze střech přes lapače splavenin ležatými svody do kanalizace- bude ponecháno. Splašková kanalizace v objektu odvádí odpadní vody ze zařizovacích předmětů do stávající ležaté kanalizace.

Bude zajištěna funkčnost ostatních stávajících rozvodů v budově – nutno prověřit na místě.

Navržený stav:

Stávající stoupačky pro sociální zázemí budou demontovány, vyměněny .V upravených trasách stávajících stoupaček budou dle nové dispozice osazeny nové. Úpravy byly navrženy dle požadavku investora .

Stoupačky č.1- 6 budou vyměněny od 1.NP až po strop ve 3.NP. Jsou vyvedeny až nad střechu. Stoupačka č.1 odvádí v jednotlivých patrech odpad z umyvadel a přepad z ohřívačů. Stoupačka č.2 odvádí v jednotlivých patrech odpad z klozetů. Do vysazených odboček na stoupačce č.3 bude napojen odpad také z klozetů. Etáže zavěšené kanalizace č.3a a 3b budou vedeny v podhledech pod stropem.

Stoupačka č.4 odvádí v jednotlivých patrech odpady z umyvadel a pisoárů. Zavěšená kanalizace č.6a , vedená vždy pod stropem ,odvádí odpady z výlevky. Svody č.5a a 6b v patrech budou zavěšeny pod stropem a napojeny do vysazených odboček na nové kanalizační stoupačce č. 5 a 6. Ty odvádí odpady z klozetů.

Vedení odpadu pro nový klozet a výlevku v 1.NP bude nutno upřesnit na místě.

Stávající stoupačky vedené v objektu jsou vyvedeny nad střechu a zakončeny ventilačními hlavicemi. Z důvodu rekonstrukce budou prověřeny, upraveny .Výměna odvětrání bude prověřena na místě po dohodě se zástupcem investora.

Potrubí je navrženo z trub hrdlových PP HT odpadních, těsněných gumovými kroužky dle ČSN a EN. Na stoupačkách budou osazeny čistící tvarovky. Při vedení v zákrytu bude přístup k nim umožněn dvířky 30 x 15cm.

Navržené vnitřní svody budou vedeny ve zdech, v přízdívkách, s izolací, zavěšeny pod stropem v objímkách, dle montážních podmínek. Vedení bude nutno individuálně upřesnit na místě, po prověření a demontáži stávajících rozvodů.

Bude zajištěna funkčnost ostatních stávajících rozvodů – nutno prověřit na místě.

Vedení bude koordinováno s rozvody vody, ÚT a EL .

Jednotlivé prostupy a drážky v objektu budou stavebně opraveny, začištěny.
Montážní jámy v podlaze 1.NP budou zpětně začištěny, povrch uveden do původního stavu.
Po skončení prací se provedou příslušné zkoušky, dle ČSN a EN.

Prům .specifická potřeba vody dle vyhlášky č.120/2011 Sb:
-k navýšení nedojde – jedná se o rekonstrukci stávajícího stavu

2.Vnitřní vodovod

Stávající stav:

Hlavní rozvody studené vody a TUV jsou vedeny ležatými rozvody ve zdech , po zdech a jsou rozvedeny k jednotlivým výtokům v objektu. Bude ponechán na požadavek investora hlavní rozvod v 1.PP a části rozvodů v nerekonstruovaných místnostech .Tento rozvod bude prověřen na místě společně se stávajícími uzávěry. Po dohodě na místě s investorem může dojít k výměně.

Navržený stav:

Dojde k prověření, výměně stávajících stoupačkových uzávěrů.

Vyměněnou stoupačkou A-D bude přivedena studená voda v jednotlivých patrech k navrženým výtokům pro sociální zázemí.

Stoupačkou A bude studená voda přivedena do jednotlivých pater, kde bude vždy osazen uzávěr . Přístup bude umožněn dvířky ve zdi .Odtud bude studená voda přivedena k výtoku pro nové umyvadlo a dojde k přepojení rozvodů vedených mimo rekonstruovanou část- prověří se na místě. Stoupačkou B bude studená voda přivedena také do jednotlivých pater, kde bude vždy osazen uzávěr s dvířky ve zdi . Odtud bude studená voda přivedena k výtokům pro umyvadlo, klozety a k elektrickým zásobníkovým ohříváčům. K napojení na stávající rozvody dojde pravděpodobně v podlaze 1.NP.

Nový rozvod studené vody C bude napojen na stávající rozvod v 1.NP. Rozvod bude zakončen stoupačkou , která bude přivedena v jednotlivých patrech k navrženým výtokům . V patrech bude vždy osazen uzávěr s dvířky ve zdi . Odtud bude studená voda přivedena k výtoku pro umyvadlo a pisoáry. Stoupačkou D bude studená voda přivedena také do jednotlivých pater, kde bude vždy osazen uzávěr s dvířky ve zdi . Odtud bude studená voda přivedena k výtokům pro výlevku, klozety a k elektrickým zásobníkovým ohříváčům.

Teplá voda bude v 1. a 3.NP zajištěna elektrickými zásobníkovými ohříváči vody . Zpětné využití stávajících demontovaných bude upřesněno na místě po dohodě se zástupcem investora. Osazení ohříváče ve 3.NP ženy bude na místě koordinováno s demontáží stávající kovové konstrukce expanze ÚT.

Potrubí je navrženo z trub plastových typu PP-RCT EVO . Spojování bude prováděno pomocí přechodových tvarovek nebo svařováním. Po celé délce bude rozvod opatřen návlekovou izolací. Rozvody vody budou vedeny v drážkách, sádkartonových zákrytech. Uchyceny pomocí pevných bodů, kovových objímek/ kluzné uložení/ .

Jednotlivé větve budou opatřeny uzavíracími ventily pro možnost odstavení.

Jednotlivé prostupy a drážky budou stavebně upraveny, začištěny.

Vnitřní vodovod je navržen a provede se podle ČSN a EN, budou dodržována všechna ČSN, montážní předpisy výrobce potrubí.

V objektu bude nutná koordinace s ostatními rozvody, hlavně s rozvodem ÚT, EL a kanalizací.
V objektu bude provedeno propojení kovových částí rozvodů na zemní vodič-viz.EL.

Výpočet:-výpočtový průtok / rovnom.odběr/ – předpoklad:

- stoupačka A-0,35 l/s + stávající z jiných místností
- B -1,04l/s
- C- 0,84 l/s
- D- 0,59 l/s

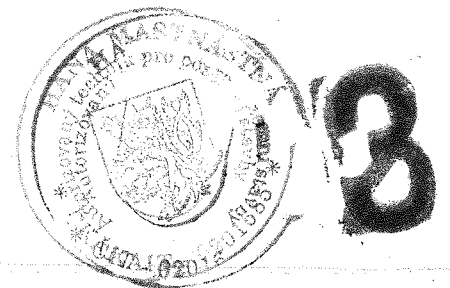
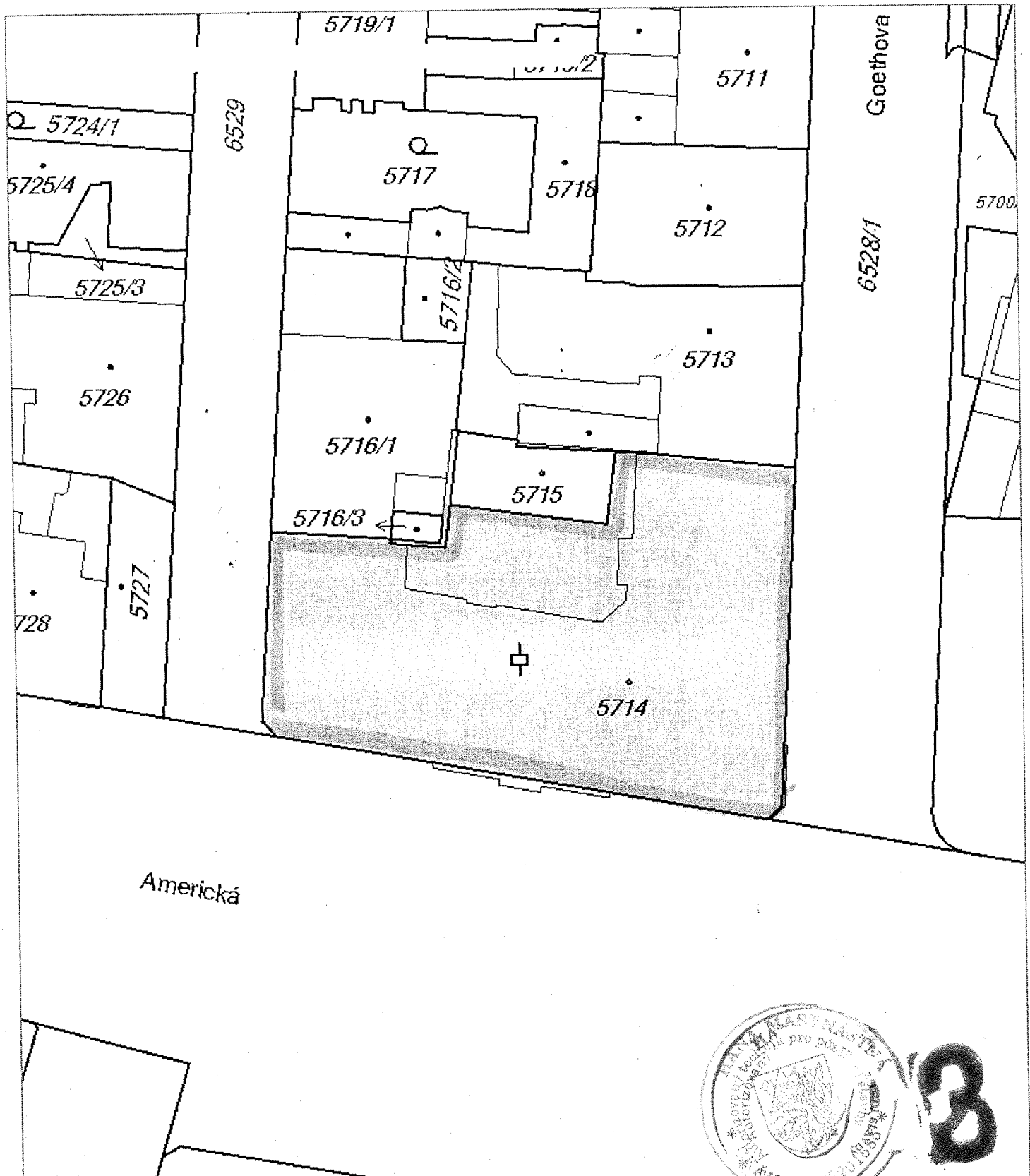
3.Zařizovací předměty

Jedná se o demontáž klozetů, umyvadel, ohřivačů, baterií, výtoků a osazení nových.
Viz. Legenda zařizovacích předmětů .

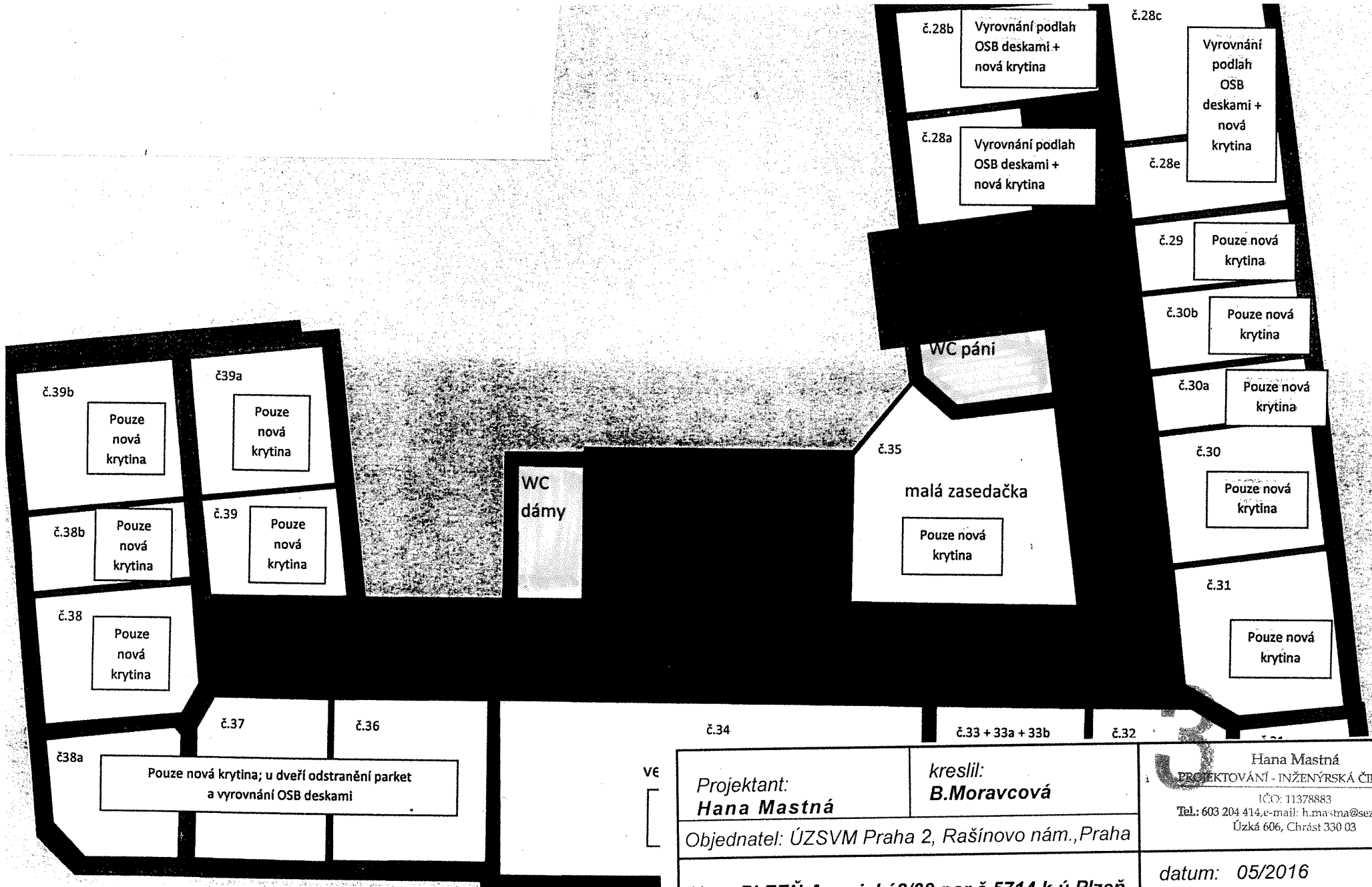
Přesné určení typů bude projednáno po dohodě dodavatelské firmy s investorem.

4.Zkoušky

-budou provedeny na jednotlivých potrubích dle všech platných norem a předpisů.

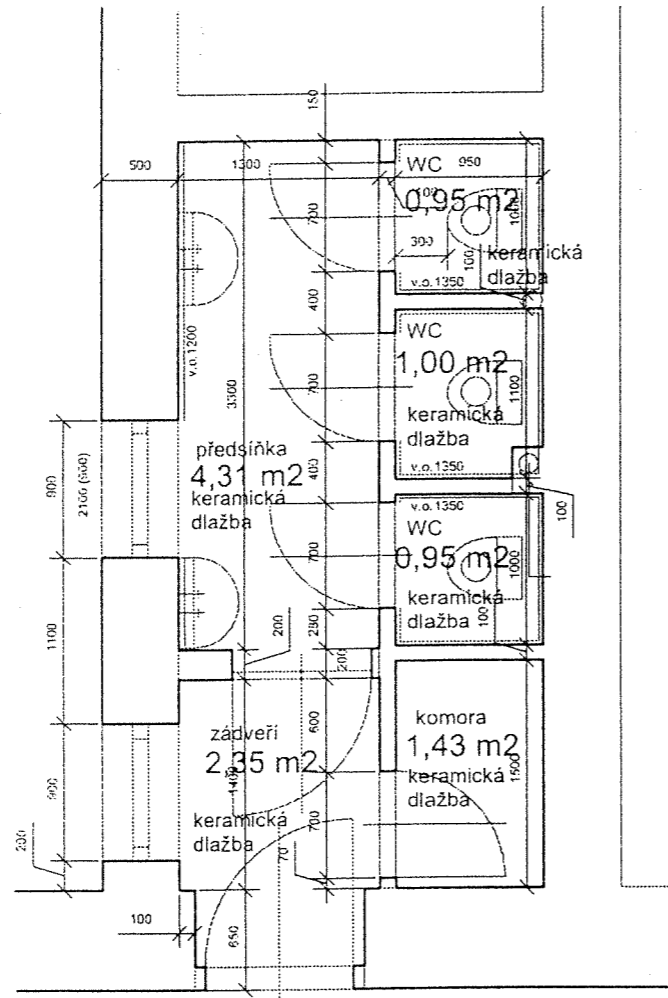


Projektant: Hana Masná	kreslil: B. Moravcová	Hana Masná PROJEKTOVÁNÍ - INŽENÝRSKÁ ČINNOST IČO: 11378883 Tel.: 603 204 414, e-mail: h.masna@seznam.cz Úzká 606, Chrást 330 03	
Objednatel: ÚZSVM Praha 2, Rašínovo nám., Praha		datum: 05/2016	
Akce : PLZEŇ, Americká 8/39, par. č. 5714, k. ú. Plzeň UDRŽOVACÍ PRÁCE ADMINISTR. OBJEKT Č.P. 8/39		Měř.:	1
Obsah: PD - ohlášení stavby SITUACE		1 : 5 0	



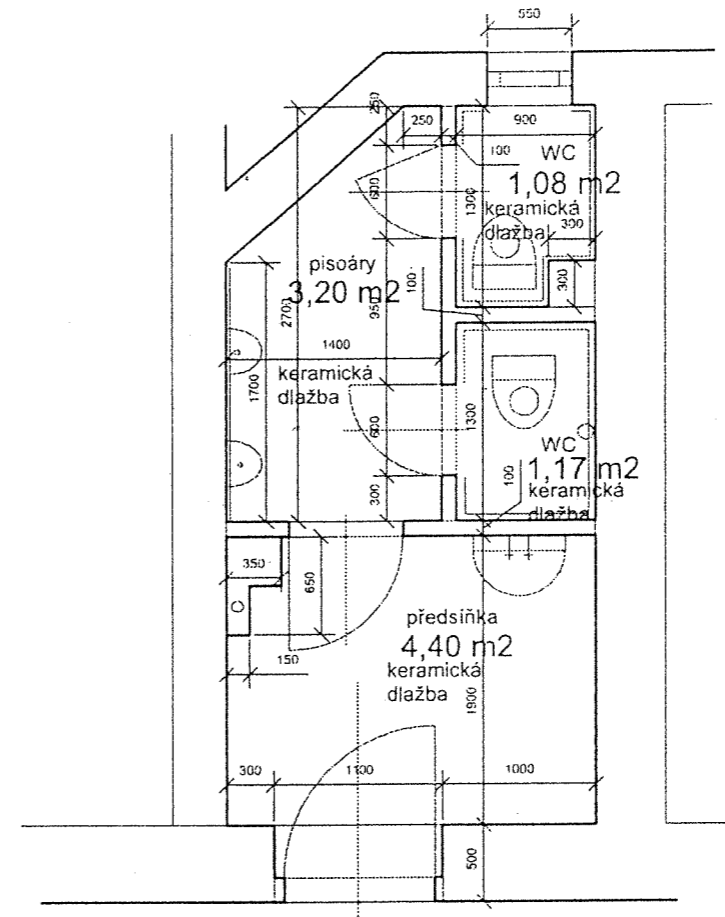
Projektant: Hana Masná		kreslil: B.Moravcová		Hana Masná PROJEKTOVÁNÍ - INŽENÝRSKÁ ČINNOST IČO: 11378883 Tel.: 603 204 414, e-mail: h.masna@seznam.cz Úzká 606, Chrást 330 03	
Objednatel: ÚZSVM Praha 2, Rašínovo nám., Praha					
Akce : PLZEŇ, Americká 8/39, par. č. 5714, k. ú. Plzeň UDRŽOVACÍ PRÁCE ADMINISTR. OBJEKT Č.P. 8/39				datum: 05/2016	
Obsah: PD - ohlášení .stavby PŮDORYS - SCHEMA				Měř.: 1 : 5 0	

WC ŽENY



CHODBA

WC MUŽI

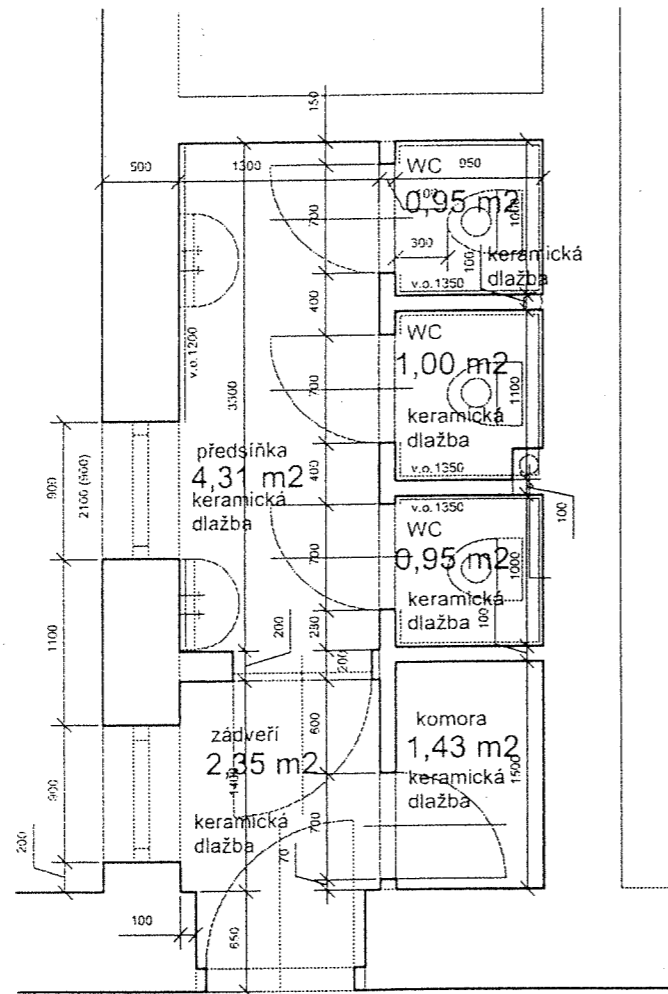


CHODBA



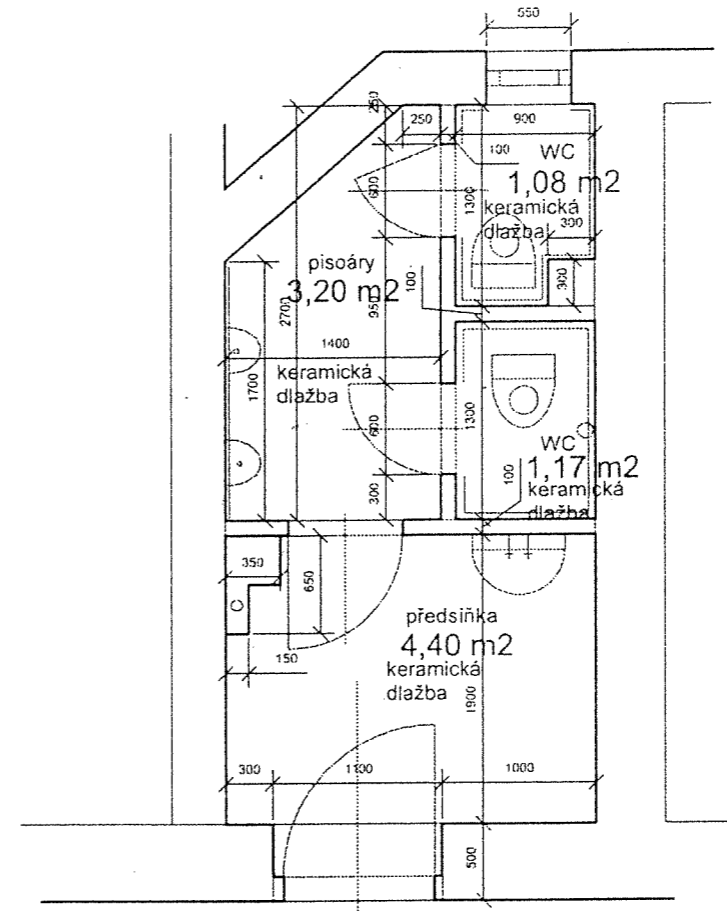
Projektant: Hana Mastná	kreslil: B.Moravcová	Hana Mastná PROJEKTOVÁNÍ - INŽENÝRSKÁ ČINNOST IČO: 11378883 Tel.: 603 204 414, e-mail: h.mastna@seznam.cz Úzká 606, Chrást 330 03
Objednatel: ÚZSVM Praha 2, Rašínovo nám., Praha		datum: 05/2016
Akce : PLZEŇ, Americká 8/39, par.č.5714, k.ú. Plzeň UDRŽOVACÍ PRÁCE ADMINISTR.OBJEKT Č.P. 8/39		Měř.: 1 : 5 0
Obsah: PD - ohlášení stavby PŮDORYS I.NP – stávající stav		5

WC ŽENY

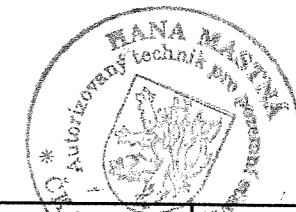


CHODBA

WC MUŽI

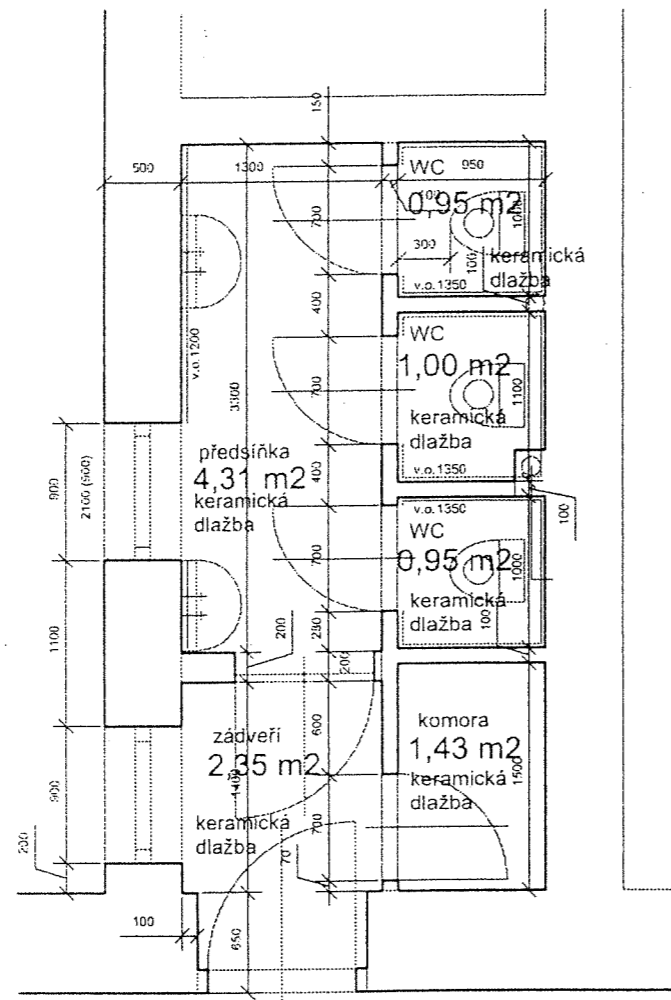


CHODBA



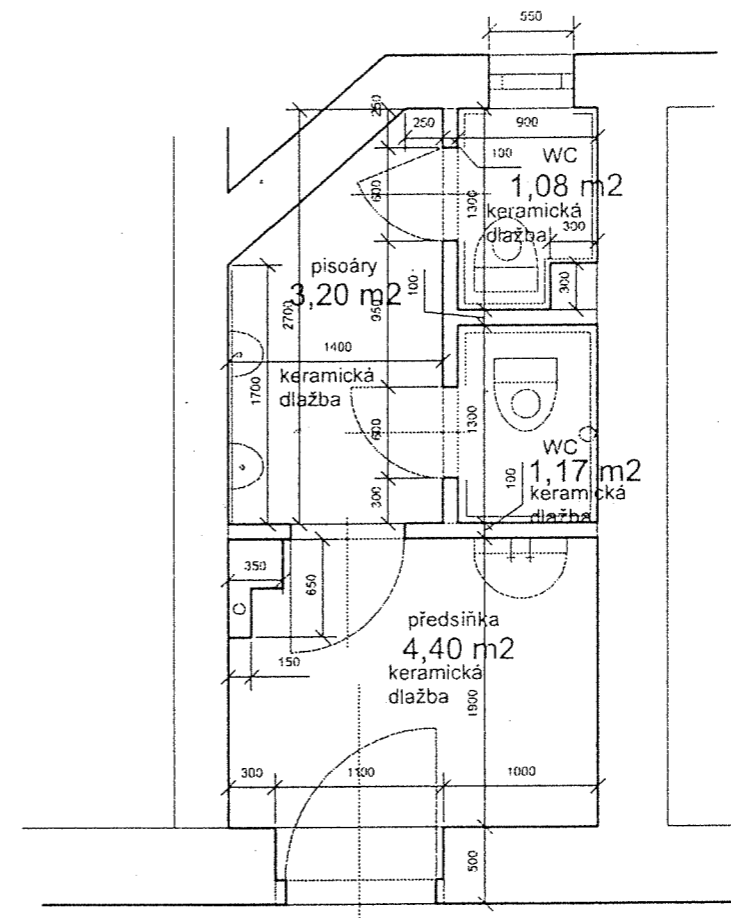
Projektant: Hana Mastná	kreslil: B.Moravcová	Hana Mastná HANA MASTNÁ PROJEKTOVÁNÍ - INŽENÝRSKÁ Č.L.S. IČO: 141401414, e-mail: h.mastna@icp.cz Úzká 606, Chrást, 250 66, Středočeský územní úřad datum: 05/2016	
Objednatel: ÚZSVM Praha 2, Rašínovo nám., Praha		Měř.:	6
Akce : PLZEŇ, Americká 8/39, par. č. 5714, k.ú. Plzeň UDRŽOVACÍ PRÁCE ADMINISTR. OBJEKT Č.P. 8/39		1 : 5 0	
Obsah: PD - ohlášení .stavby PŮDORYS II.NP – stávající stav			

WC ŽENY

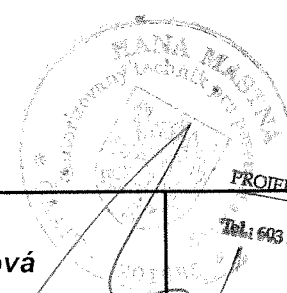


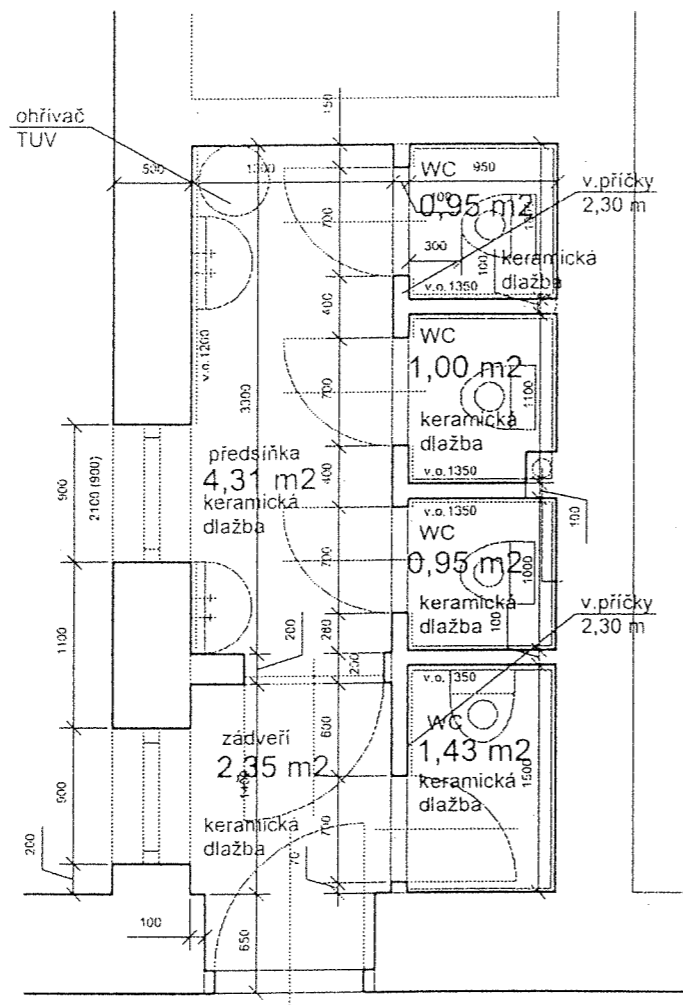
CHODBA

WC MUŽI

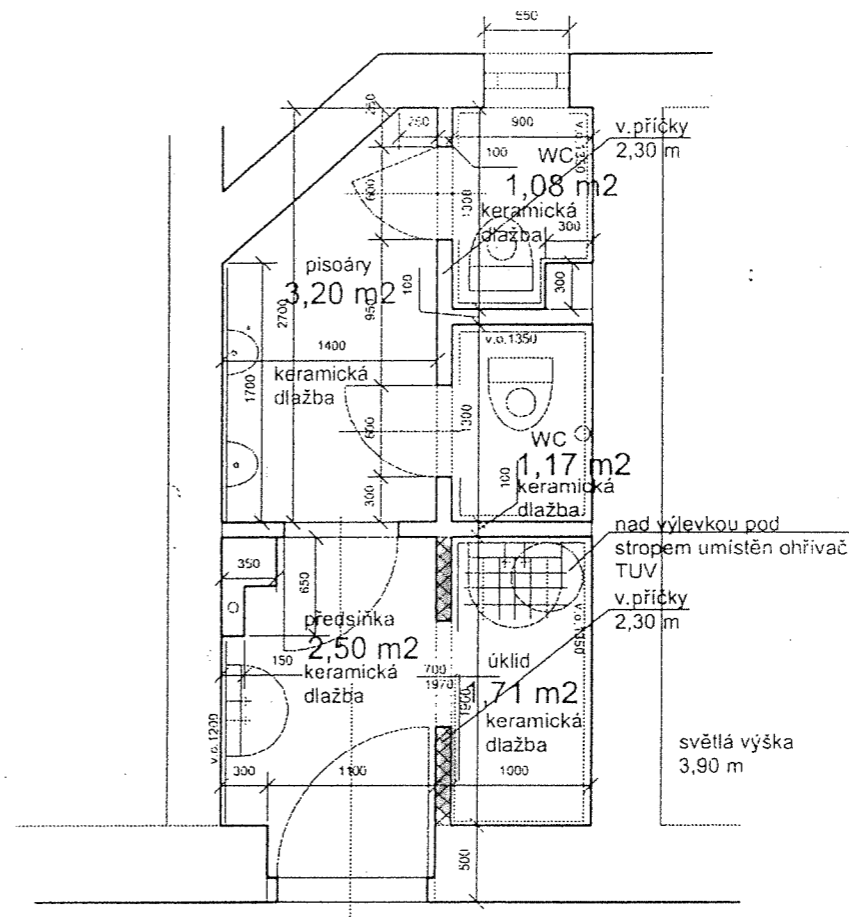


CHODBA


Projektant: Hana Mastná	kreslil: B.Moravcová	 Hana Mastná PROJEKTOVÁNÍ - INŽENÝRSKÁ ČINNOST IČO: 11378883 Tel: 603 204 414, e-mail: h.mastna@seznam.cz Ústecká 666, 280 02 Písek	
Objednatel: ÚZSVM Praha 2, Rašínovo nám., Praha		datum: 05/2016	
Akce: PLZEŇ, Americká 8/39, par.č.5714, k.ú.Plzeň UDRŽOVACÍ PRÁCE ADMINISTR.OBJEKT Č.P. 8/39		Měř.:	7
Obsah: PD - ohlášení .stavby PŮDORYS III.NP – stávající stav		1 : 5 0	

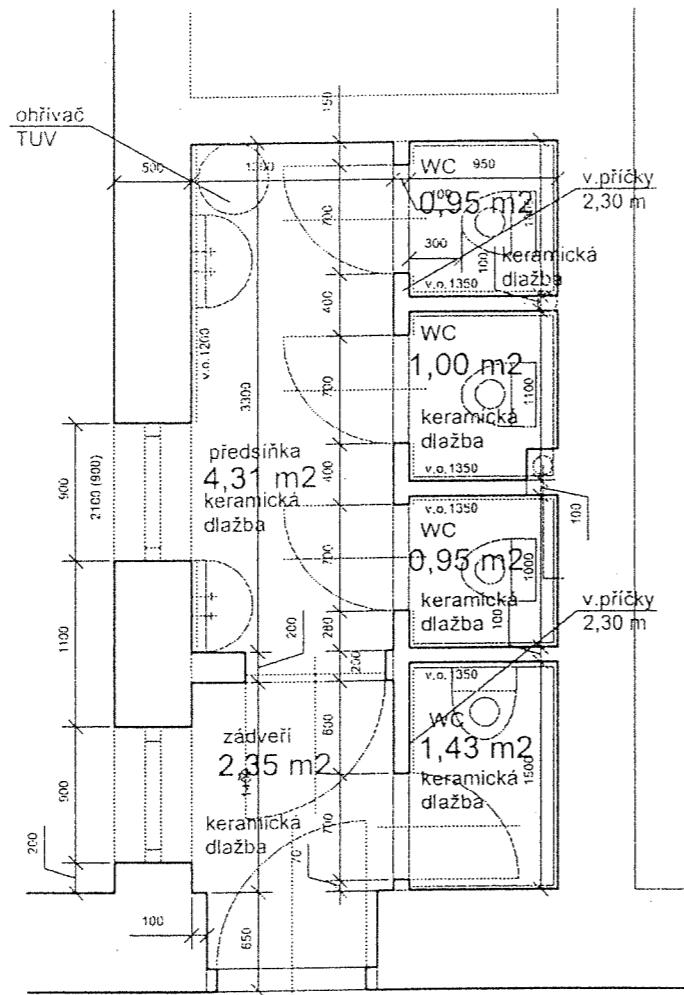


WC ŽENY



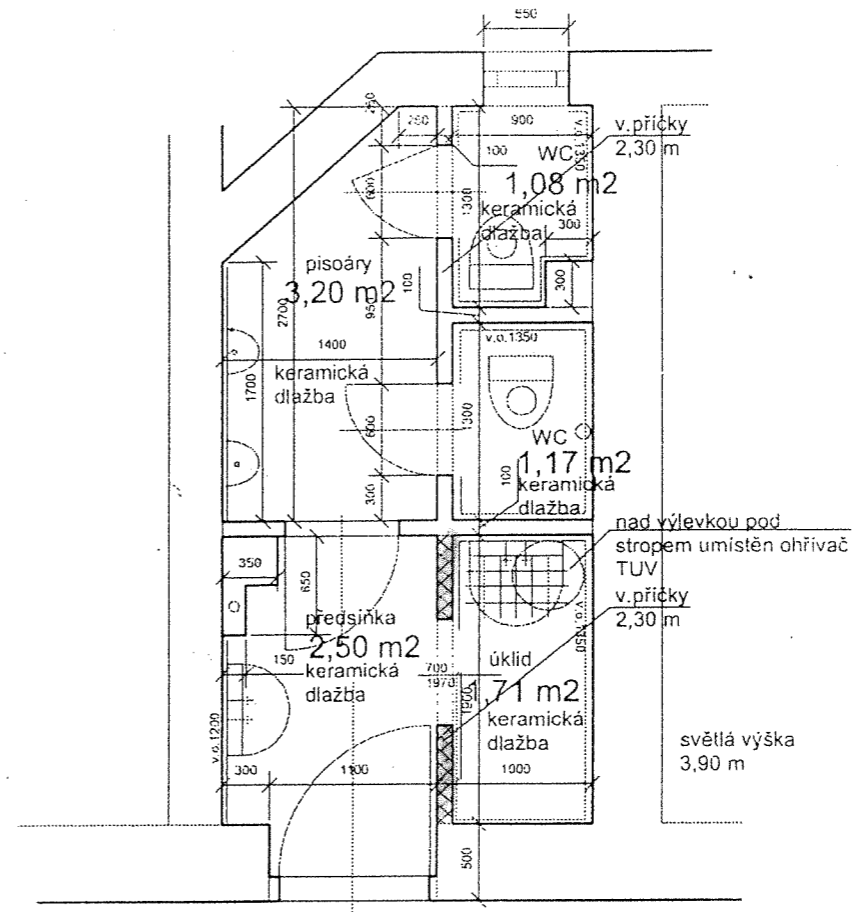
WC MUŽI

Projektant: Hana Masná	kreslil: B.Moravcová	 HANA MASNÁ autorizovaný technik pro pozemní stavby * ČKAIT - 11378883 *	
Objednatel: ÚZSVM Praha 2, Rašínovo nám., Praha		IČO: 11378883 Tel.: 603 204 414, e-mail: h.masna@seznam.cz Úzká 606, Chrást 330 03	
Akce: PLZEŇ, Americká 8/39, par. č. 5714, k. ú. Plzeň UDRŽOVACÍ PRÁCE ADMINISTR. OBJEKT Č.P. 8/39		datum: 05/2016	
Obsah: PD - ohlášení stavby PŮDORYS I.NP – nový stav		Měř.: 1 : 5 0	8



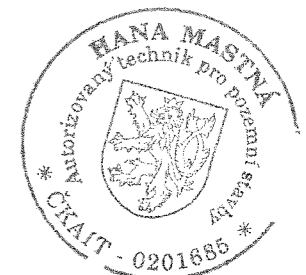
CHODBA

WC ŽENY

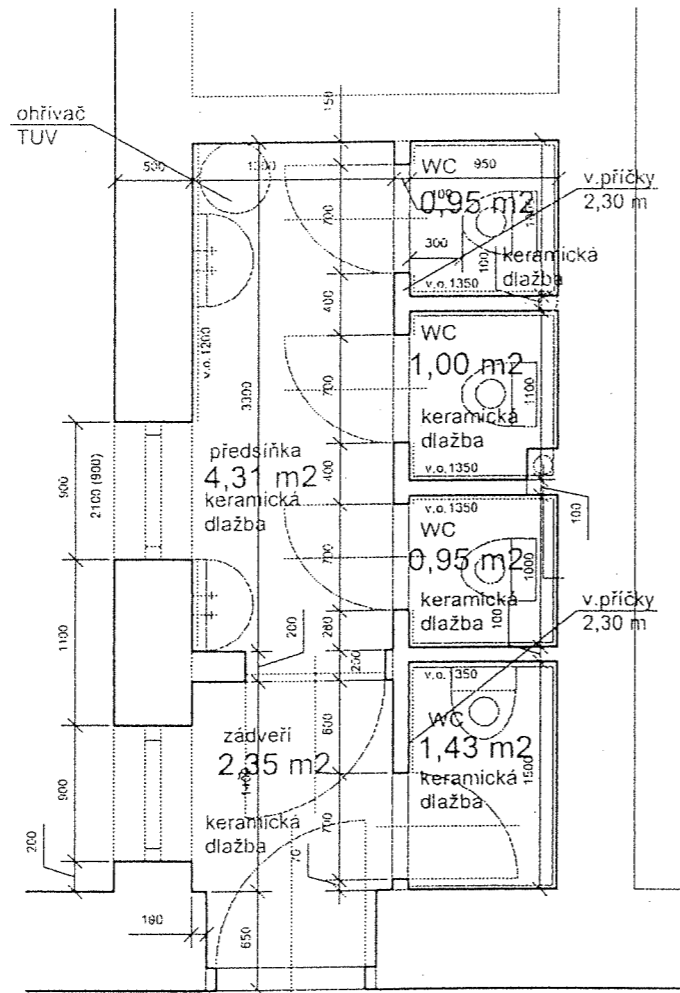


CHODBA

WC MUŽI

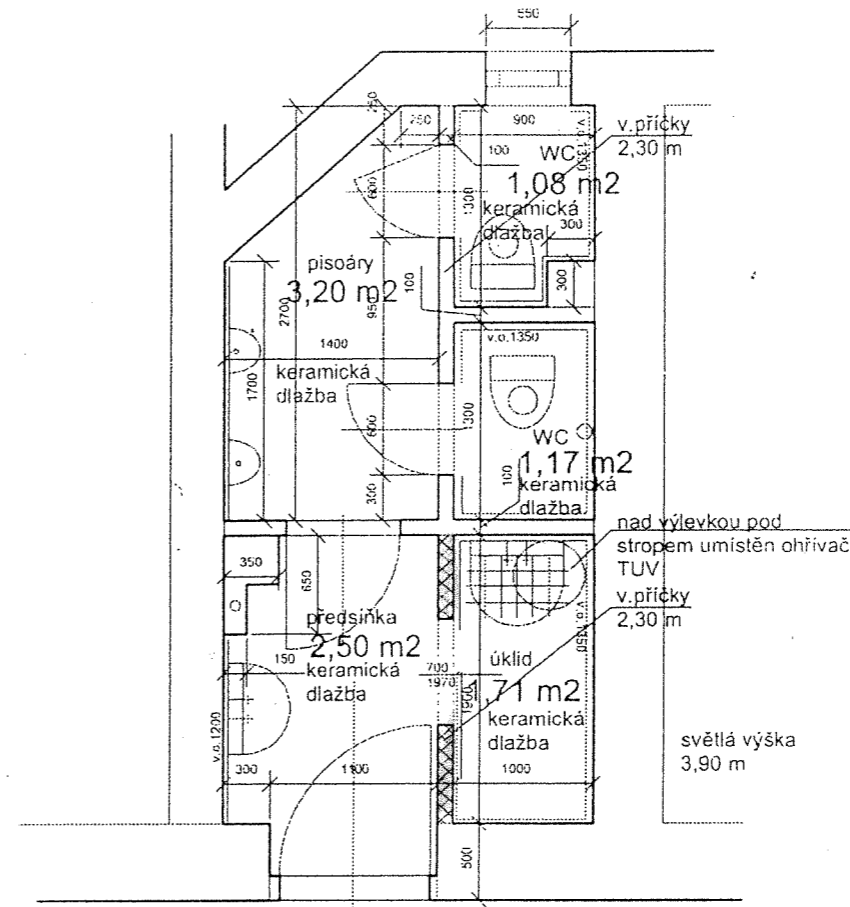


Projektant: Hana Mastná	kreslil: B.Moravcová	Hana Mastná PROJEKTOVÁNÍ - INŽENÝRSKÁ ČINNOST IČO: 11378883 Tel.: 603 204 414, e-mail: h.mastna@seznam.cz Úzká 606, Chrást 330 03	
Objednatel: ÚZSVM Praha 2, Rašínovo nám., Praha		datum: 05/2016	
Akce: PLZEŇ, Americká 8/39, par. č. 5714, k. ú. Plzeň UDRŽOVACÍ PRÁCE ADMINISTR. OBJEKT Č.P. 8/39		Měř.:	9
Obsah: PD - ohlášení stavby PŮDORYS II.NP – nový stav		1 : 5 0	



CHODBA

WC ŽENY



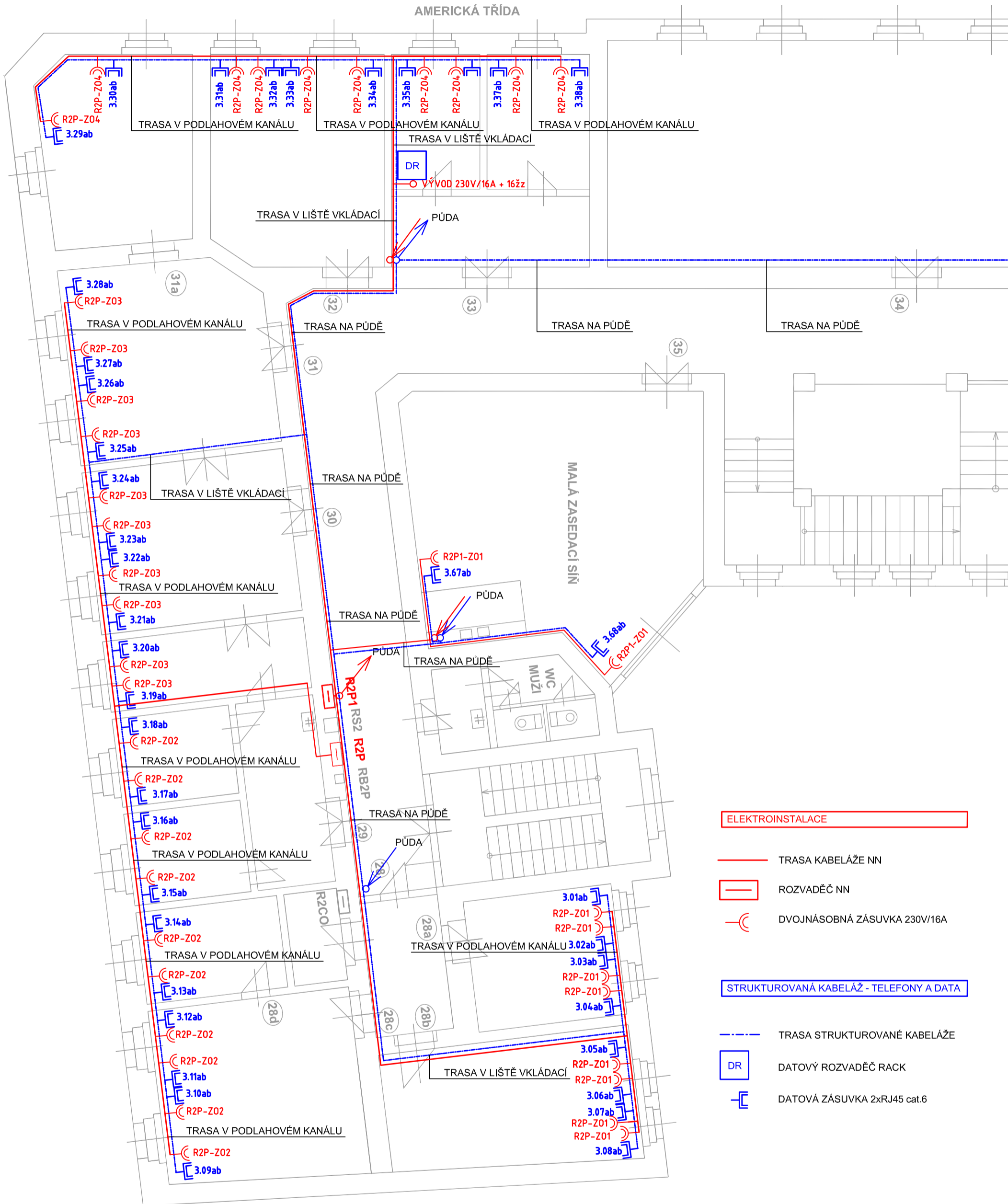
CHODBA

WC MUŽI




Projektant: Hana Masná	kreslil: B.Moravcová	Hana Masná PROJEKTOVÁNÍ - INŽENÝRSKÁ ČINNOST IČO: 11378883 Tel.: 603 204 414, e-mail: h.masna@seznam.cz Úzká 606, Chrást 330 03	
Objednatel: ÚZSVM Praha 2, Rašínovo nám., Praha		datum: 05/2016	
Akce: PLZEŇ, Americká 8/39, par. č. 5714, k. ú. Plzeň UDRŽOVACÍ PRÁCE ADMINISTR. OBJEKT Č.P. 8/39		Měř.:	10
Obsah: PD - ohlášení .stavby PŮDORYS III.NP – nový stav		1 : 5 0	

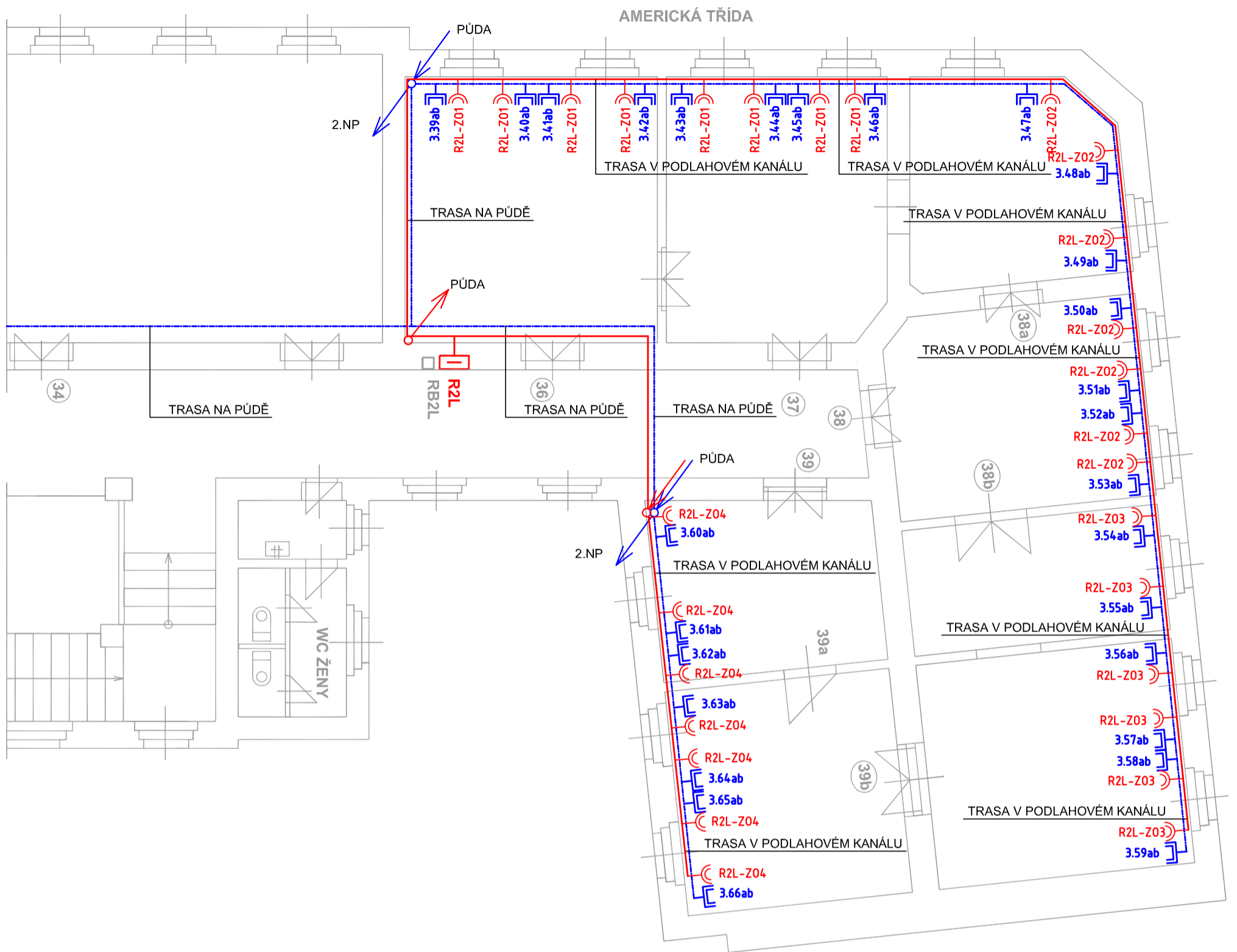
AMERICKÁ TŘÍDA



- ELEKTROINSTALACE**
- TRASA KABELÁŽE NN
 - ROZVADĚČ NN
 - ⌋ DVOJNÁSOBNÁ ZÁSUVKA 230V/16A
- STRUKTUROVANÁ KABELÁŽ - TELEFONY A DATA**
- - - TRASA STRUKTUROVANÉ KABELÁŽE
 - DR DATOVÝ ROZVADĚČ RACK
 - ⌋ DATOVÁ ZÁSUVKA 2xRJ45 cat.6

- SLABOPOUDÉ ROZVODY A ELEKTROINSTALACE JSOU ZAKRESLENY DO STÁVAJÍCÍ DOKUMENTACE
 - MĚŘÍTKO VÝKRESŮ JE POUZE ORIENTAČNÍ A VYCHÁZÍ Z PŘEDANÝCH VÝKRESOVÝCH PODKLADŮ
 - AKTUÁLNÍ ČÍSLOVÁNÍ ZÁSUVEK BUDE PROVEDENO PO REALIZACI V PD SKUTEČNÉHO STAVU
 - DOPLNĚNÍ ELEKTROINSTALACE BYLA NAVRŽENA NA ZÁKLADĚ PŘEDLOŽENÉ PD SKUTEČNÉHO STAVU, KTERÝ BYL VYPRACOVÁN V R. 2000. NUTNÉ ODCHYLKY KOORDINOVAT NA STAVBĚ!
 - NUTNO DODRŽET ODSTUPY SÍTÍ DLE ČSN!
 - BUDE PROVEDENO OCHRANNÉ POSPOJENÍ TECHNOLOGIE DLE ČSN!

Vedoucí projektant: Pavel VESELKA		Zodpovědný projektant: Pavel VESELKA		 projek t Pavel VESELKA Koterovská 30, 326 00 Plzeň tel./fax: 37 743 10 17
Investor: ÚŘAD PRO ZASTUPOVÁNÍ STÁTU VE VĚCECH MAJETKOVÝCH, RADOBYČICKÁ 14, PLZEŇ				
Akce: ADMINISTRATIVNÍ BUDOVA, AMERICKÁ 39, PLZEŇ				
Obsah: DOPLNĚNÍ ELEKTROINSTALACE A STRUKTUROVANÁ KABELÁŽ PŮDORYS - 3.NP - 1.ČÁST			Číslo paré:	
Stupeň: DPS	Datum: 12/2015	Měřítko: cca 1:100	Číslo zakázky: 601215	Číslo části: 601215-02



ELEKTROINSTALACE

- TRASA KABELÁŽE NN
- ROZVADĚČ NN
- ⌋ DVOJNÁSOBNÁ ZÁSUVKA 230V/16A

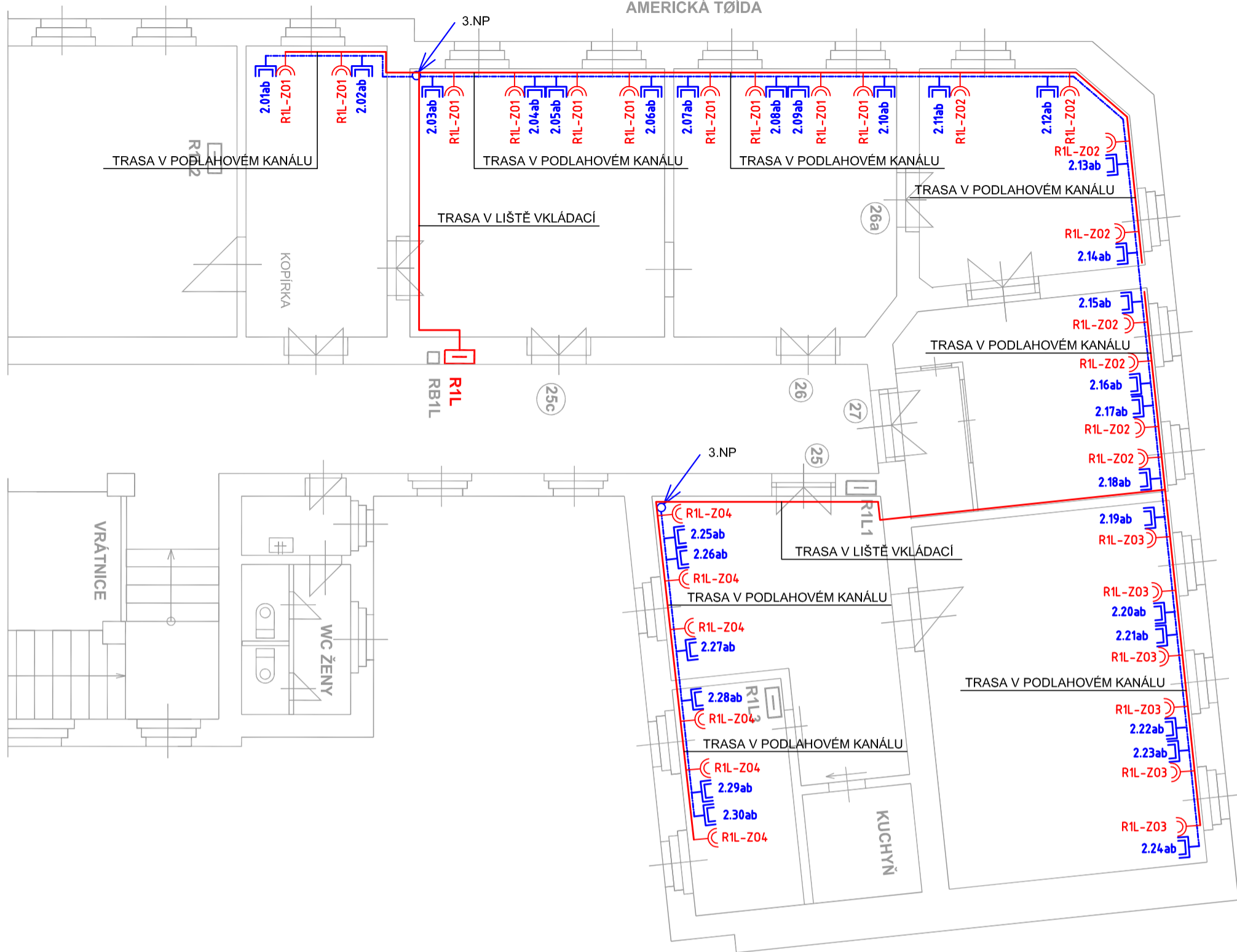
STRUKTUROVANÁ KABELÁŽ - TELEFONY A DATA

- - - TRASA STRUKTUROVANÉ KABELÁŽE
- DR DATOVÝ ROZVADĚČ RACK
- ⌋ DATOVÁ ZÁSUVKA 2xRJ45 cat.6

- SLABOPOUDÉ ROZVODY A ELEKTROINSTALACE JSOU ZAKRESLENY DO STÁVAJÍCÍ DOKUMENTACE
 - MĚŘÍTKO VÝKRESŮ JE POUZE ORIENTAČNÍ A VYCHÁZÍ Z PŘEDANÝCH VÝKRESOVÝCH PODKLADŮ
 - AKTUÁLNÍ ČÍSLOVÁNÍ ZÁSUVEK BUDE PROVEDENO PO REALIZACI V PD SKUTEČNÉHO STAVU
 - DOPLNĚNÍ ELEKTROINSTALACE BYLA NAVRŽENA NA ZÁKLADĚ PŘEDLOŽENÉ PD SKUTEČNÉHO STAVU, KTERÝ BYL VYPRACOVÁN V R. 2000. NUTNÉ ODCHYLKY KOORDINOVAT NA STAVBĚ!
 - NUTNO DODRŽET ODSTUPY SÍTÍ DLE ČSN!
 - BUDE PROVEDENO OCHRANNÉ POSPOJENÍ TECHNOLOGIE DLE ČSN!

	Vedoucí projektant: Pavel VESELKA	Zodpovědný projektant: Pavel VESELKA	 projekt Pavel VESELKA Koterovská 30, 326 00 Plzeň tel./fax: 37 743 10 17
Investor:	ÚŘAD PRO ZASTUPOVÁNÍ STÁTU VE VĚCECH MAJETKOVÝCH, RADOBYČICKÁ 14, PLZEŇ		
Akce:	ADMINISTRATIVNÍ BUDOVA, AMERICKÁ 39, PLZEŇ		
Obsah:	DOPLNĚNÍ ELEKTROINSTALACE A STRUKTUROVANÁ KABELÁŽ PŮDORYS - 3.NP - 2.ČÁST		Číslo paré:
Stupeň: DPS	Datum: 12/2015	Měřítko: cca 1:100	Číslo zakázky: 601215
			Číslo části: 601215-03

AMERICKÁ TŘÍDA




ELEKTROINSTALACE

- TRASA KABELÁŽE NN
- ROZVADĚČ NN
- ⌋ DVOJNÁSOBNÁ ZÁSUVKA 230V/16A

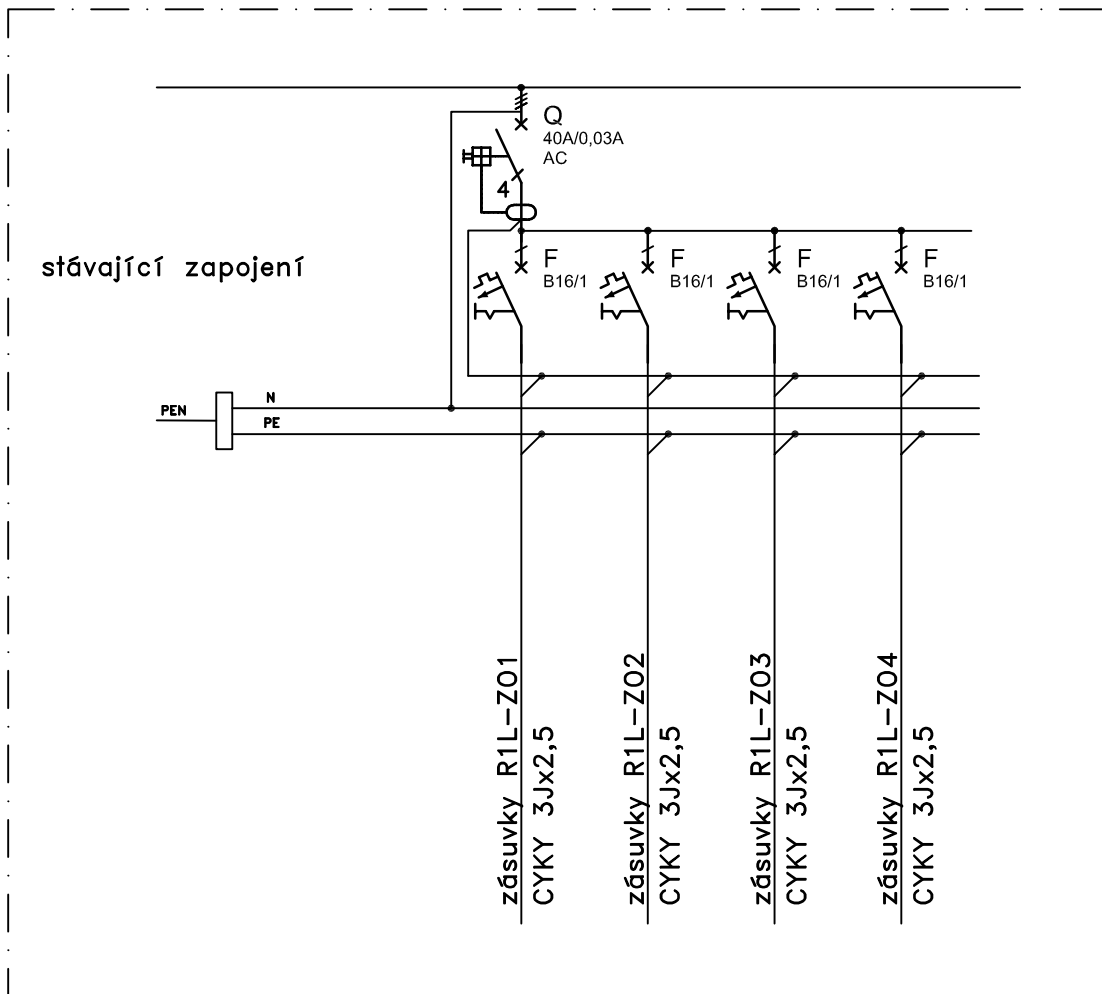
STRUKTUROVANÁ KABELÁŽ - TELEFONY A DATA

- - - TRASA STRUKTUROVANÉ KABELÁŽE
- DR DATOVÝ ROZVADĚČ RACK
- ⌋ DATOVÁ ZÁSUVKA 2xRJ45 cat.6


- SLABOPOUDÉ ROZVODY A ELEKTROINSTALACE JSOU ZAKRESLENY DO STÁVAJÍCÍ DOKUMENTACE
 - MĚŘÍTKO VÝKRESŮ JE POUZE ORIENTAČNÍ A VYCHÁZÍ Z PŘEDANÝCH VÝKRESOVÝCH PODKLADŮ
 - AKTUÁLNÍ ČÍSLOVÁNÍ ZÁSUVK BUDE PROVEDENO PO REALIZACI V PD SKUTEČNÉHO STAVU
 - DOPLNĚNÍ ELEKTROINSTALACE BYLA NAVRŽENA NA ZÁKLADĚ PŘEDLOŽENÉ PD SKUTEČNÉHO STAVU, KTERÝ BYL VYPRACOVÁN V R. 2000. NUTNÉ ODCHYLKY KOORDINOVAT NA STAVBĚ!
 - NUTNO DODRŽET ODSTUPY SÍTÍ DLE ČSN!
 - BUDE PROVEDENO OCHRANNÉ POSPOJENÍ TECHNOLOGIE DLE ČSN!

	Vedoucí projektant: Pavel VESELKA	Zodpovědný projektant: Pavel VESELKA	 projek t Pavel VESELKA Koterovská 30, 326 00 Plzeň tel./fax: 37 743 10 17	
Investor:	ÚŘAD PRO ZASTUPOVÁNÍ STÁTU VE VĚCÍCH MAJETKOVÝCH, RADOBYČICKÁ 14, PLZEŇ			
Akce:	ADMINISTRATIVNÍ BUDOVA, AMERICKÁ 39, PLZEŇ			
Obsah:	DOPLNĚNÍ ELEKTROINSTALACE A STRUKTUROVANÁ KABELÁŽ PŮDORYS - 2.NP		Číslo paré:	
Stupeň:	Datum:	Měřítko:	Číslo zakázky:	Číslo části:
DPS	12/2015	cca 1:100	601215	601215-04

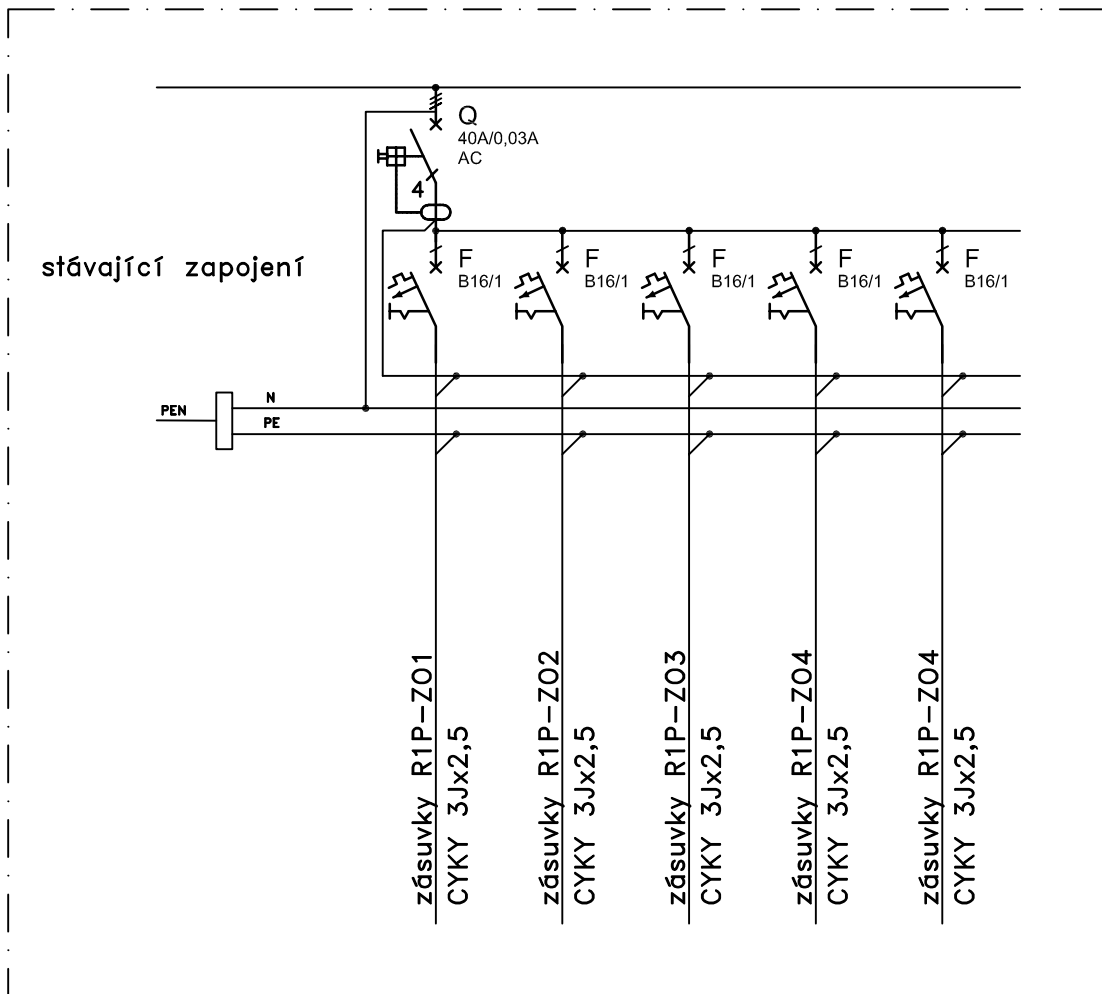
DOPLNĚNÍ ROZVADĚČE R1L – 2.NP




Ochrana před nebezpečím dotykovým napětím dle ČSN 33 2000-4-41:
 základní - samočinným odpojením od zdroje
 zvýšená - kombinací samočinného odpojení od zdroje a proudovými chrániči nebo doplňujícím pospojováním neživých vodivých částí

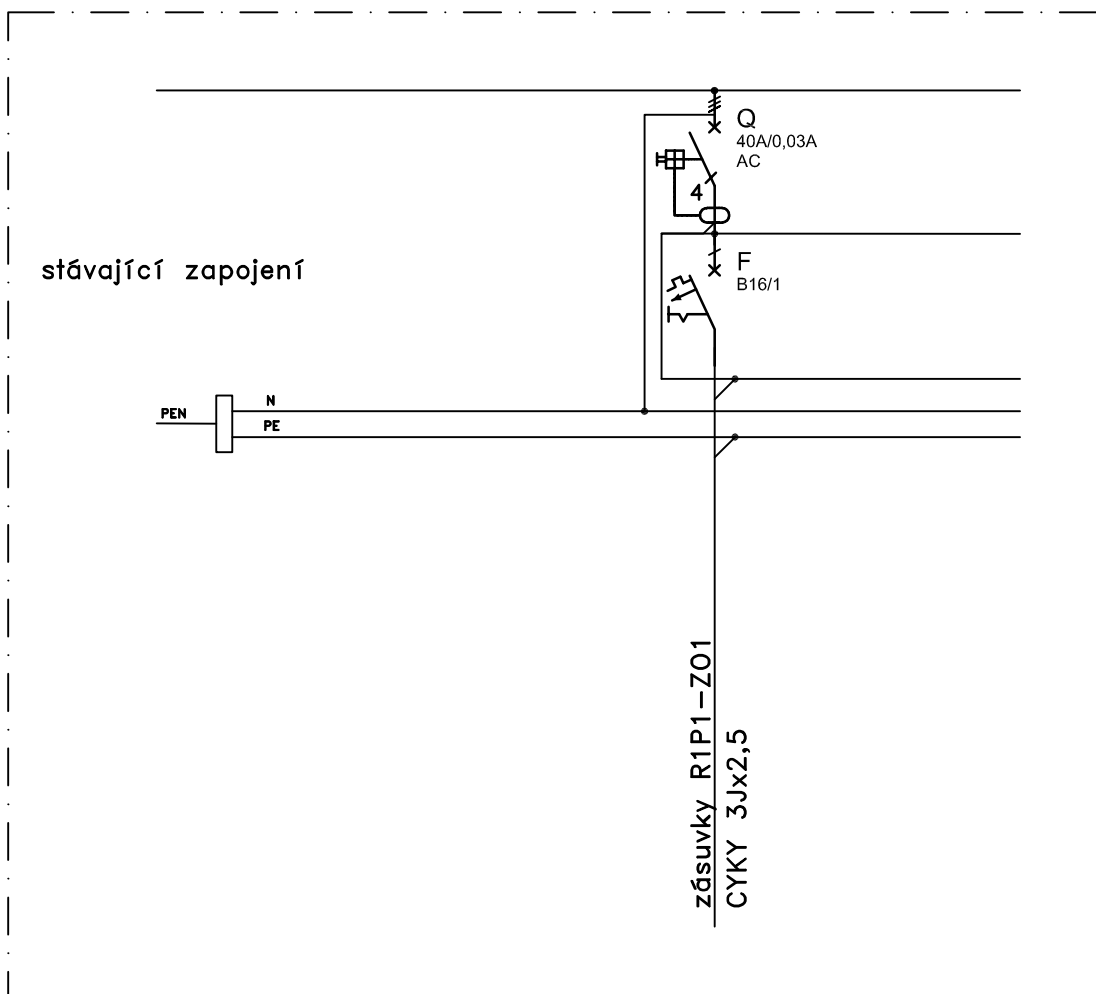
	Vedoucí projektant: Pavel VESELKA	Zodpovědný projektant: Pavel VESELKA	 projekt Pavel VESELKA Koterovská 30, 326 00 Plzeň tel./fax: 37 743 10 17	
Investor:	ÚŘAD PRO ZASTUPOVÁNÍ STÁTU VE VĚCÍCH MAJETKOVÝCH, RADOBYČICKÁ 14, PLZEŇ			
Akce:	ADMINISTRATIVNÍ BUDOVA, AMERICKÁ 39, PLZEŇ			
Obsah:	DOPLNĚNÍ ELEKTROINSTALACE A STRUKTUROVANÁ KABELÁŽ DOPLNĚNÍ ROZVADĚČE R1L		Číslo paré:	
Stupeň: DPS	Datum: 12/2015	Měřítko: -	Číslo zakázky: 601215	Číslo části: 601215-05

DOPLNĚNÍ ROZVADĚČE R2P – 3.NP




	Vedoucí projektant: Pavel VESELKA	Zodpovědný projektant: Pavel VESELKA	 projekt Pavel VESELKA Koterovská 30, 326 00 Plzeň tel./fax: 37 743 10 17	
Investor:	ÚŘAD PRO ZASTUPOVÁNÍ STÁTU VE VĚCÍCH MAJETKOVÝCH, RADOBYČICKÁ 14, PLZEŇ			
Akce:	ADMINISTRATIVNÍ BUDOVA, AMERICKÁ 39, PLZEŇ			
Obsah:	DOPLNĚNÍ ELEKTROINSTALACE A STRUKTUROVANÁ KABELÁŽ DOPLNĚNÍ ROZVADĚČE R2P		Číslo paré:	
Stupeň: DPS	Datum: 12/2015	Měřítko: -	Číslo zakázky: 601215	Číslo části: 601215-06

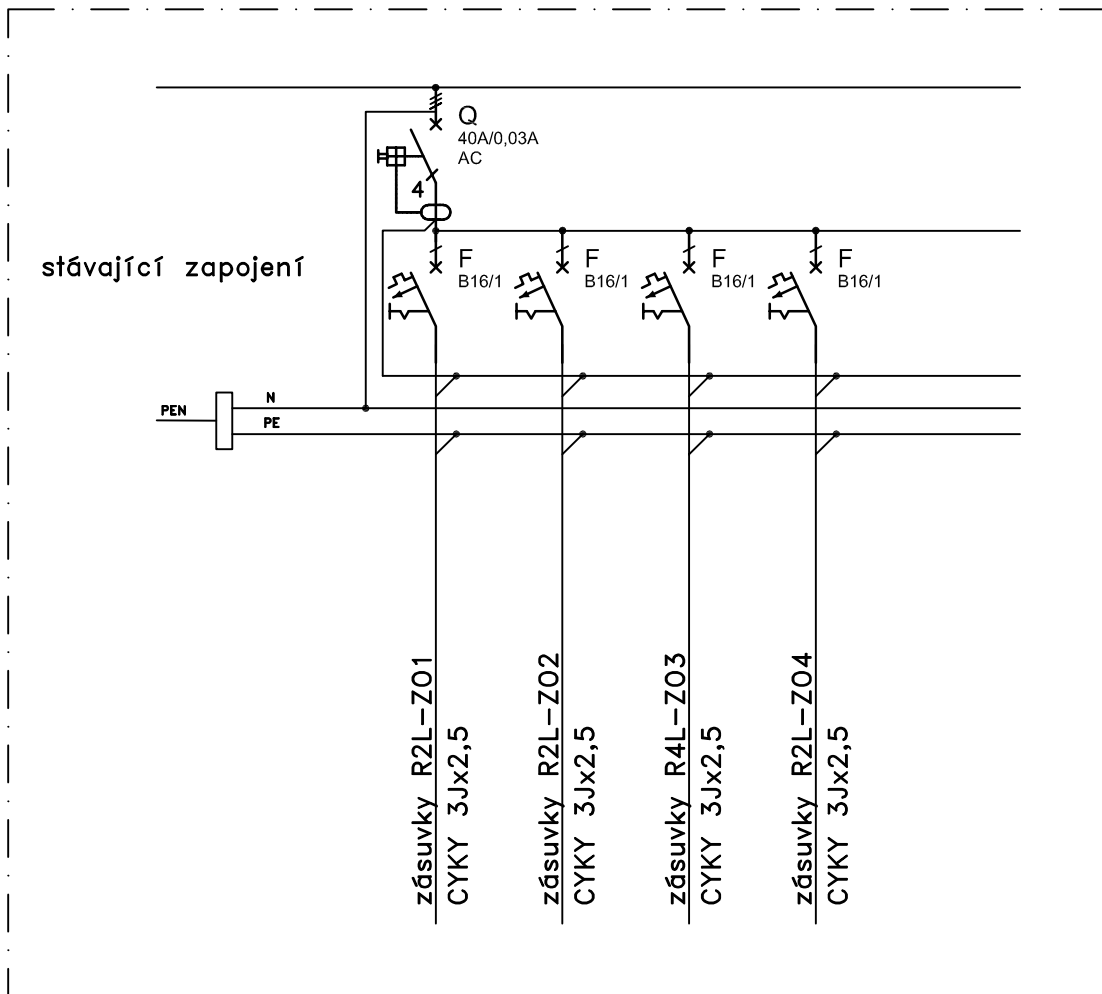
DOPLNĚNÍ ROZVADĚČE R2P1 – 3.NP




Ochrana před nebezpečím dotykovým napětím dle ČSN 33 2000-4-41:
 základní - samočinným odpojením od zdroje
 zvýšená - kombinací samočinného odpojení od zdroje a proudovými chrániči nebo doplňujícím pospojováním neživých vodivých částí

	Vedoucí projektant: Pavel VESELKA	Zodpovědný projektant: Pavel VESELKA	 projekt Pavel VESELKA Koterovská 30, 326 00 Plzeň tel./fax: 37 743 10 17	
Investor:	ÚŘAD PRO ZASTUPOVÁNÍ STÁTU VE VĚCÍCH MAJETKOVÝCH, RADOBYČICKÁ 14, PLZEŇ			
Akce:	ADMINISTRATIVNÍ BUDOVA, AMERICKÁ 39, PLZEŇ			
Obsah:	DOPLNĚNÍ ELEKTROINSTALACE A STRUKTUROVANÁ KABELÁŽ DOPLNĚNÍ ROZVADĚČE R2P1		Číslo paré:	
Stupeň: DPS	Datum: 12/2015	Měřítko: -	Číslo zakázky: 601215	Číslo části: 601215-07

DOPLNĚNÍ ROZVADĚČE R2L – 3.NP



Ochrana před nebezpečím dotykovým napětím dle ČSN 33 2000-4-41:
 základní - samočinným odpojením od zdroje
 zvýšená - kombinací samočinného odpojení od zdroje a proudovými chrániči nebo doplňujícím pospojováním neživých vodivých částí

	Vedoucí projektant: Pavel VESELKA	Zodpovědný projektant: Pavel VESELKA	 projekt Pavel VESELKA Koterovská 30, 326 00 Plzeň tel./fax: 37 743 10 17	
Investor:	ÚŘAD PRO ZASTUPOVÁNÍ STÁTU VE VĚCÍCH MAJETKOVÝCH, RADOBYČICKÁ 14, PLZEŇ			
Akce:	ADMINISTRATIVNÍ BUDOVA, AMERICKÁ 39, PLZEŇ			
Obsah:	DOPLNĚNÍ ELEKTROINSTALACE A STRUKTUROVANÁ KABELÁŽ DOPLNĚNÍ ROZVADĚČE R2L		Číslo paré:	
Stupeň: DPS	Datum: 12/2015	Měřítko: -	Číslo zakázky: 601215	Číslo části: 601215-08

1. Průvodní zpráva

1.1. Úvod

Předmětem této projektové dokumentace jsou slaboproudé rozvody na akci: Administrativní budova, Americká 39, Plzeň

Projekt řeší: Strukturovanou kabeláž v 3.NP a části 2.NP
 Doplnění elektroinstalace v 3.NP a části 2.NP

Projekt neřeší: **Dodávku koncových zařízení (PC telefonů), aktivních prvků, UPS a tyto prvky včetně jejich montáže nejsou součástí této PD.**

1.2. Identifikační údaje stavby

Stavba: Administrativní budova, Americká 39, Plzeň

Místo stavby: Administrativní budova, Americká 39, Plzeň

Investor: Úřad pro zastupování státu ve věcech majetkových, Radobyčická 14, Plzeň

Datum zpracování: leden 2016

Zpracovatel PD: A-projekt, Pavel Veselka

1.3. Projekční podklady

- Požadavky investora
- Výkresové podklady
- Stávající normy a předpisy

1.4. Proudová a napěťová soustava

230 V 50 Hz TN-S – rozvody NN.
12 V DC / 24V DC Slaboproudé systémy

1.5. Ochrana před úrazem el. proudem

dle ČSN 33 2000-4-41 - u zařízení napájených síťovým napětím automatickým odpojením od zdroje

- u ostatních zařízení malým napětím

1.6. Termín zahájení a dokončení stavby

Termín dle harmonogramu stavebních prací.

1.7. Stupeň Projektové dokumentace

Dokumentace pro provedení stavby.

2. Strukturovaná kabeláž

2.1. Řešení

Jedná se o rekonstrukci datových rozvodů v kancelářském objektu. Slaboproudé rozvody jsou na přání investora zakresleny do stávajících výkresů. Výkresové měřítko je orientační. Výkaz výměr odpovídá přesnosti těchto výkresů.

Datové rozvody budou provedeny kabely UTP Cat6.

Ze strukturované kabeláže bude provedena pouze její pasivní část.

Datový rozvaděč.

V 3.NP bude osazen nový se osadí nový datový rozvaděč 45U o rozměrech 800x800. Do tohoto rozvaděče budou zapojeny nové kabelové rozvody.

Zakončení kabelových rozvodů

Jedná se instalaci nových kabelových rozvodů. Bude provedena nová kabeláž v cat.6 zakončená datovými zásuvkami 2xRJ45 cat.6.

Tyto zásuvky budou osazeny v zapsuštěných elektroinstalačních krabicích. Propojení mezi zásuvkou a žlabem v podlaze bude v elektroinstalačních trubkách.

Číslování zásuvek bude upraveno po realizaci dle požadavku investora.

Kabelové úložné trasy

Kabelové trasy budou vedeny v podlahových instalačních kanálech, v elektroinstalačních lištách LV a na půdě v kovových kabelových žlabech.

Napojení na stávající přívod datové konektivity bude proveden ze stávajícího rozvaděče v 2.NP optickým kabelem 12vlákem MM, 2x kabely SYKFY 25x2x0,5 a 2 kabely UTP cat.6.

Strukturovaná kabeláž umožňuje do libovolné zásuvky připojit PC, telefon, fax a pod. Případné změny se realizují přepojením propojovacích kabelů v rozvaděči.

Navržený typ sítě je typu UTP cat. 6. Způsob zapojení a topologie sítě je patrná z výkresové dokumentace.

2.2. Kabelové rozvody

Strukturovaná kabeláž bude provedena kabely Category UTP Cat6.

Kabely budou vedeny v podlahových instalačních kanálech, v elektroinstalačních lištách LV a na půdě v kovových kabelových žlabech.

2.3. Demontáže stávající SK

Stávající kabelové rozvody SK se demontují.

2.4. Napěťová soustava:

Přívod pro Rack 1PEN ~50Hz 400/230V/TN-S,

2.5. Vnější vlivy

Pro prostory platí stávající protokol.

Předpokládá se klasifikace prostor normální dle tab.32.NH1. Pro vybrané místnosti platí další opatření dle ČSN (Umývárny a WC), navíc vliv vody dle ČSN332000-7-701 včetně zón.

2.6. Ochrana proti zkratu a přetížení a před úrazem el. proudem

Je podle ČSN332000-4-41 základní samočinným odpojením od zdroje.

2.7. Uzemnění

Z rozvaděče NN (místa pospojení) bude vyveden zemnicí vodič CYA 10žz na který se napojí uzemnění datového rozvaděče.

3. Doplnění elektroinstalace

3.1. Řešení

Jedná se o doplnění zásuvkových obvodů 230V v kancelářském objektu. Rozvody jsou na přání investora zakresleny do stávajících výkresů. Výkresové měřítko je orientační. Výkaz výměr odpovídá přesnosti těchto výkresů.

Doplnění elektroinstalace byla navržena na základě předložené PD skutečného stavu, který byl vypracován v r. 2000. Nutné odchylky koordinovat na stavbě!

Stávající rozvaděče

V 2. a 3.NP budou doplněny stávající rozvaděče NN. Z těchto rozvaděčů budou napájeny nové kabelové rozvody.

Kabelové úložné trasy

Kabelové trasy budou vedeny v podlahových instalačních kanálech, v elektroinstalačních lištách LV a na půdě v kovových kabelových žlabech.

3.2. Kabelové rozvody

Napálení zásuvek NN bude kabely CYKY 3 x 2,5.

Kabely budou vedeny v podlahových instalačních kanálech, v elektroinstalačních lištách LV a na půdě v kovových kabelových žlabech.

3.3. Napěťová soustava:

1PEN ~50Hz 400/230V/TN-S,

3.4. Vnější vlivy

Pro prostory platí stávající protokol.

Předpokládá se klasifikace prostor normální dle tab.32.NH1. Pro vybrané místnosti platí další opatření dle ČSN (Umývárny a WC), navíc vliv vody dle ČSN332000-7-701 včetně zón.

3.5. Ochrana proti zkratu a přetížení a před úrazem el. proudem

Je podle ČSN332000-4-41 základní samočinným odpojením od zdroje.

3.6. Uzemnění

Z rozvaděče NN (místa pospojení) bude vyveden zemnicí vodič CYA 10žz na který se napojí uzemnění datového rozvaděče.

4. Upozornění

Projekt neřeší vliv nových slaboproudých systémů na PBŘ stavby.

V rámci rozvodů je nutné utěsnit všechny kabely procházející požárně dělícími konstrukcemi.

5. Ochrana a bezpečnost při práci

1/ Montážní práce elektro smí provádět organizace mající oprávnění k montážním činnostem v příslušné kategorii elektrotechnické působnosti.

2/ Pracovníci montáže musí mít platné oprávnění, potvrzující příslušnou elektrotechnickou

kvalifikaci, včetně zdravotní způsobilosti.

3/ Pracoviště, t.j. prostory montáže, musí být zbaveno hrubých mechanických překážek (stavební materiál, rozměrné vybourané předměty a pod.).

4/ Osvětlení pracoviště smí být prováděno z typového rozvodu malého napětí, ze zdroje, opatřeného oddělovacím transformátorem, použitá svítidla mohou být pouze tovární výroby a nepoškozená, opatřená ochrannými koši.

5/ Elektrické nářadí používané při montáži musí být podrobena oficiálním revizním zkouškám, zkoušky musí být opakovány v předepsaných intervalech.

6/ Pomocné prostředky, t.j. žebříky, štafle, plošiny, lešení musí být pouze tovární výroby, řádně evidované a podrobené pravidelným revizím.

7/ Při práci v prostorách s nebezpečím pádu předmětů z výšky musí být používáno ochranných přileb.

8/ Při práci ve výškách musí být dbáno na řádné zabezpečení osob bezpečnostními pásy, eventuálně srovnatelnými prostředky k tomu určenými (např. horolezeckými sedačkami).

9/ Výkopy a zemní práce musí být řádně zajištěny a opatřeny vhodnými zábranami a označením, případně bezpečnostním výstražným osvětlením.

10/ Při použití nastřelovací pistole musí mít pracovník platné oprávnění a musí být vybaven předepsanými ochrannými pomůckami. Bezpečnost osob, nacházejících se v přilehlých prostorách, musí být zajištěna vhodnými organizačními opatřeními.

11/ Při svařování a manipulaci s otevřeným ohněm musí být dbáno pravidel požární bezpečnosti, včetně případného vedení požární knihy a stavění požárních asistenčních hlídek.

12/ Na pracovišti musí být vždy k dispozici řádně vybavená lékárna první pomoci, doplněná aktuálním traumatologickým plánem a pracovníci musí být seznámeni s jejím umístěním, dostupností a musí být seznámeni s pravidly první pomoci.

13/ Při manipulaci na elektrických zařízeních musí být dodržována pravidla ochrany před nebezpečným dotykovým napětím dle souboru základních norem řady ČSN 33 2000xx.

14/ Během realizace musí být dodržovány normy ČSN, ON, technické podmínky jednotlivých výrobků a související předpisy. Při montážích musí být dbáno na veškerá nařízení ochrany zdraví a bezpečnosti při práci, včetně dodržování pravidel požární bezpečnosti a zvláštních hygienických předpisů (manipulace s radioaktivními materiály v případě EPS a pod.).

Poznámka: Uvedený přehled opatření bezpečnosti a ochrany zdraví doplňuje projektovou dokumentaci ve smyslu platných předpisů, ale nenahrazuje vlastní bezpečnostní předpisy montážní a dodavatelské firmy k problematice BOZ a požární ochrany.

Veškeré práce mohou vykonávat pouze pracovníci s požadovanou kvalifikací dle vyhl. 50/78Sb.

Veškeré změny musí být konzultovány se zástupci investora a s projektantem této Projektové dokumentace !

Před uvedením do provozu musí být provedena výchozí revize.

Oceněný výkaz výměr

Položkový rozpočet - Udržovací práce administrativního objektu Příloha 4

Zakázka: PLZEŇ, AMERICKÁ ul., administrativní budova ÚZSVM

Objednatel: Úřad pro zastupování státu ve věcech majetkových, Rašínovo nábřeží
390/44, 128 00 Praha 2 IČ: 69797111
DIČ:

Zhotovitel: **SILBA - Elstav s.r.o.** IČ: **64358844**
Letkov 155 DIČ: **CZ64358844**
326 00 Plzeň

Rozpis ceny	Celkem
HSV	1 869 129,49
PSV	557 667,95
MON	0,00
Vedlejší náklady	0,00
Ostatní náklady	0,00
Celkem	2 426 797,44

Rekapitulace daní

Základ pro sníženou DPH	15 %	0,00 CZK
Snížená DPH	15 %	0,00 CZK
Základ pro základní DPH	21 %	2 426 797,44 CZK
Základní DPH	21 %	509 627,46 CZK
Zaokrouhlení		0,00 CZK

Cena celkem s DPH 2 936 424,90 CZK

v Letkově dne 27.9.2016

SILBA - ELSTAV S.R.O.
Letkov 155, 326 00 Plzeň
tel: 377 459 000
IČO: 64 35 88 44
Za zhotovitele DIČ: CZ64358844

Za objednatele

Rekapitulace dílů

Číslo	Název	Typ dílu			Celkem
3	Svislé a kompletní konstrukce	HSV			50 859,10
61	Upravy povrchů vnitřní	HSV			71 524,71
63	Podlahy a podlahové konstrukce	HSV			23 250,24
64	Výplně otvorů	HSV			17 807,30
94	Lešení a stavební výtahy	HSV			3 075,30
95	Dokončovací kce na pozem.stav.	HSV			4 365,00
96	Bourání konstrukcí	HSV			22 833,98
97	Prorážení otvorů	HSV			74 595,90
99	Staveništní přesun hmot	HSV			8 478,96
711	Izolace proti vodě	PSV			21 484,53
766	Konstrukce truhlářské	PSV			331 693,00
771	Podlahy z dlaždic a obklady	PSV			41 446,08
781	Obklady keramické	PSV			151 021,08
784	Malby	PSV			12 023,26
780	Profese	HSV			1 557 339,00
VN	Vedlejší náklady	HSV			35 000,00
Cena celkem					2 426 797,44

Položkový rozpočet

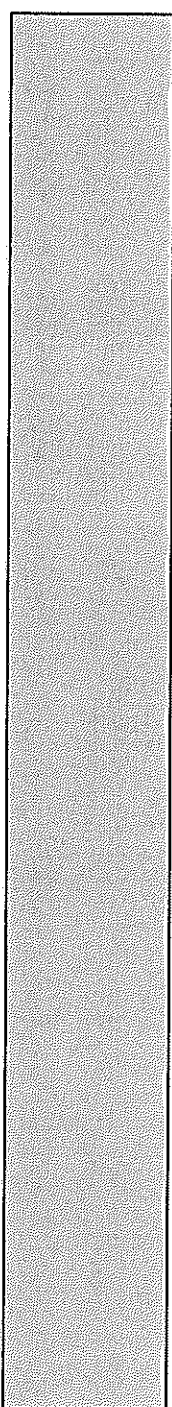
S: PLZEŇ, AMERICKÁ ul., administrativní budova ÚZSVM

P.č.	Číslo položky	Název položky	MJ	množství	cena / MJ	Celkem	hmotnost / MJ	hmotnost celk. (t)	dem. hmotnost / MJ	dem. hmotnost celk. (t)
Díl: 3	1	342255024R00	Svislé a kompletní konstrukce					6,12		0,00
		Příčky z desek Ytong tl. 10 cm	m2	8,94000	550,00	4 917,00	0,07	0,63	0,00	0,00
		ženy: :								
		1,9*2,3*3		13,11000						
		-1,39*3		-4,17000						
	2	342264051RT3	Podhled sádrokartonový na zavěšenou ocel. konstr., desky standard impreg. tl. 12,5 mm. bez izolace	m2	520,00	17 066,40	0,02	0,61	0,00	0,00
		ženy: :								
		0,95*3,1*3+1,5*0,95*3		13,11000						
		muži: :								
		2,7*0,9*2*3		14,58000						
		1,9*0,9*3		5,13000						
	3	342261111R00	zapletování sádrokarton. ocel.kce, 1x oplášť.	m2	450,00	11 056,50	0,03	0,68	0,00	0,00
		0,3*2*3*3,9		7,02000						
		(0,65+0,35)*3,9*3		11,70000						
		(0,2+0,3)*3,9*3		5,85000						
	4	319201311R00	Vyrovnání povrchu zdiva maltou po odebrání, obkladů	m2	160,00	17 819,20	0,04	4,20	0,00	0,00
Díl: 61	5	611473112R00	Úpravy povrchů vnitřní			71 524,71		8,45		0,00
		Omitka vnitř.stropů ze suché směsi, štuková, strojně	m2	35,52000	270,00	9 590,40	0,03	0,90	0,00	0,00
		ženy předšíně: :								
		3,3*1,3*3		12,87000						
		1,5*1,3*3		5,85000						
		muži: :								
		1,4*1,8*3		7,56000						
		2,2*1,4*3		9,24000						
	6	612473182R00	Omitka vnitř.zdiva ze such.směsi, štuková, strojně	m2	238,00	21 208,18	0,03	2,49	0,00	0,00
		298.58-209,47		89,11000						
	7	612425931R00	Omitka vápenná vnitřního ostění - štuková	m2	498,00	6 162,75	0,06	0,71	0,00	0,00
		(2,1*2+0,9)*0,3*6		9,18000						
		(0,55+1,5*2)*0,3*3		3,19500						
	8	612473181R00	Omitka vnitř.zdiva ze suché směsi, hladká, strojně, pod obklady	m2	165,00	34 563,38	0,02	4,35	0,00	0,00

AP

20	965081713RT2	Bourání dlaždic keramických tl. 1 cm, nad 1 m2, sbíječka, dlaždice keramické	m2	63,18000	65,00	4 106,70	0,00	0,00	0,02	1,26
		ženy :								
		3,3*1,3*3+1,1*1,3*3+0,55*1,0*3		18,81000						
		(1,0+1,1+1,0+1,5)*0,95*3		13,11000						
		muži :								
		(2,7+1,7)/2*1,4*3		9,24000						
		1,9*2,4*3		13,68000						
		0,9*1,3*2*3		7,02000						
		1,1*0,4*3		1,32000						
21	965043321RT1	Bourání podkladů bet., potěr, tl. 10 cm, pl. 1 m2, mazanina tl. 5 cm podklad	m3	3,15900	1 968,00	6 216,91	0,00	0,00	2,20	6,95
22	965048150R00	Dočištění povrchu po vybourání dlažeb, tmel do 50%	m2	63,18000	47,70	3 013,69	0,00	0,00	0,00	0,11
	Díl: 97	Proražení otvorů				74 595,90	0,00	0,00	0,00	24,59
23	978059531R00	Odsekání vnitřních obkladů stěn nad 2 m2	m2	111,37500	64,00	7 128,00	0,00	0,00	0,07	7,57
		muži :								
		(0,9+1,3)*2*2*1,8*3		47,52000						
		1,7*1,8*3		9,18000						
		ženy :								
		(0,95+1,0)*2*2*1,35*3		31,59000						
		(0,95+1,1)*2*1,35*3		16,60500						
		(0,5+1,3)*1,2*3		6,48000						
24	978013191R00	Oliučení omítek vnitřních stěn v rozsahu do 100 %	m2	298,58960	49,00	14 630,89	0,00	0,00	0,05	13,74
		(2,35+4,6)*3,9*3		81,31500						
		(2,4+4,6)*3,9*3		81,90000						
		příčky :								
		(2,7+0,9+2,4)*2*2,3*3		82,80000						
		(0,95*3*3,3*1,4)*2*2,3*3		181,70460						
		oblady :								
		-111,37		-111,37000						
		dveře :								
		-(1,39*2+1,57*2)*3		-17,76000						
25	978011191R00	Oliučení omítek vnitřních vápenných stropů do 100%	m2	65,55000	71,00	4 654,05	0,00	0,00	0,05	3,28
		2,35*4,6*3+2,4*4,6*3		65,55000						
26	979087212R00	Nakládání sutí na dopravní prostředky	t	36,36000	38,00	1 381,68	0,00	0,00	0,00	0,00
27	979082111R00	Vnitrostaveništní doprava sutí do 10 m	t	36,36000	212,00	7 708,32	0,00	0,00	0,00	0,00
28	979011211R00	Svislá doprava sutí a vybour. hmot za 2.NP nošením	t	36,36000	350,00	12 726,00	0,00	0,00	0,00	0,00
29	979011219R00	Příp.l.k svislé dopr.sutí za každé další NP nošením	t	72,76000	86,00	6 257,36	0,00	0,00	0,00	0,00

30	979081111R00	Odvoz sutí a vbour. hmot na skládku do 1 km	t	36,36000	227,00	8 253,72	0,00	0,00	0,00	0,00	0,00
31	979081121R00	Příplatek k odvozu za každý další 1 km	t	509,32000	9,00	4 583,88	0,00	0,00	0,00	0,00	0,00
32	979999999R00	Poplatek za skládku 10 % příměsí	t	36,36000	200,00	7 272,00	0,00	0,00	0,00	0,00	0,00
Díl: 99		Staveništní přesun hmot				8 478,96	0,00	0,00	0,00	0,00	0,00
33	999281111R00	Přesun hmot pro opravy a údržbu do výšky 25 m	t	20,58000	412,00	8 478,96	0,00	0,00	0,00	0,00	0,00
Díl: 711		Izolace proti vodě				21 484,53	0,24	0,24	0,00	0,00	0,00
34	711210020RA0	Stěrka hydroizolační těsnící hmotou	m2	63,18000	337,00	21 291,66	0,00	0,24	0,00	0,00	0,00
35	998711103R00	Přesun hmot pro izolace proti vodě, výšky do 60 m	t	0,23900	807,00	192,87	0,00	0,00	0,00	0,00	0,00
Díl: 766		Konstrukce truhlářské				331 693,00	0,02	0,02	0,00	0,00	0,00
36	766622222R00	Okna komplet.otvírává do rámu, 1kříd.do 0,81 m2	kus	3,00000	506,00	1 518,00	0,00	0,00	0,00	0,00	0,00
37	766622234R00	Okna komplet.otvírává do rámu, 2kříd.do 2,10 m2	kus	6,00000	554,00	3 324,00	0,00	0,01	0,00	0,00	0,00
38	1	dodávka oken dřevěných	m2	13,79000	5 600,00	77 224,00	0,00	0,00	0,00	0,00	0,00
39	2	repara vstupních dveří vč.zárubně	ks	6,00000	3 260,00	19 560,00	0,00	0,00	0,00	0,00	0,00
40	766670011R00	Montáž obložkové zárubně a dřevěného křídla dveří	kus	27,00000	1 489,00	40 203,00	0,00	0,01	0,00	0,00	0,00
41	3	dodávka vnitřních dveří s obložkou-jednokřídlové, + posuvně dle výběru	ks	27,00000	7 032,00	189 864,00	0,00	0,00	0,00	0,00	0,00
Díl: 771		Podlahy z dlaždic a obklady				41 446,08	1,58	1,58	0,00	0,00	0,00
42	771570010RAB	Dlažba z dlaždic keramických 15 x 15 cm, do tmele - dle výběru	m2	63,18000	656,00	41 446,08	0,03	1,58	0,00	0,00	0,00
Díl: 781		Obklady keramické				151 021,08	11,47	11,47	0,00	0,00	0,00
43	781410014RA0	Obklad vnitřní pórovitý 15 x 15 cm, dle výběru	m2	209,47000	562,00	117 722,14	0,05	11,40	0,00	0,00	0,00
44	781101210R00	Penetrace podkladu pod obklady	m2	209,47000	38,00	7 959,86	0,00	0,04	0,00	0,00	0,00
45	781497911R00	Profil koutový DILEX-HKW (Schlüter) U 7 / O 7 mm	m	65,00000	220,00	14 300,00	0,00	0,01	0,00	0,00	0,00
46	781419706R00	Příplatek za spárovací vodotěsnou hmotu - plošně	m2	209,47000	39,00	8 169,33	0,00	0,02	0,00	0,00	0,00
47	998781103R00	Přesun hmot pro obklady keramické, výšky do 24 m	t	11,47900	250,00	2 869,75	0,00	0,00	0,00	0,00	0,00
Díl: 784		Malby				12 023,26	0,11	0,11	0,00	0,00	0,00
48	784161401R00	Penetrace podkladu nátěrem HET, Klasik, 1 x 89,11+32,82+35,52+12,37	m2	169,82000	12,80	2 173,70	0,00	0,03	0,00	0,00	0,00
49	784165612R00	Malba HET Brilliant 100, bílá, bez penetrace, 2x	m2	169,82000	58,00	9 849,56	0,00	0,08	0,00	0,00	0,00
Díl: 780		Profese				1 557 339,00	0,00	0,00	0,00	0,00	0,00
50	5	ZT	ks	1,00000	468 270,00	468 270,00	0,00	0,00	0,00	0,00	0,00
51	6	VZT	ks	1,00000	63 115,00	63 115,00	0,00	0,00	0,00	0,00	0,00
52	7	topení	ks	1,00000	24 000,00	24 000,00	0,00	0,00	0,00	0,00	0,00
53	8	elektroinstalace	ks	1,00000	996 354,00	996 354,00	0,00	0,00	0,00	0,00	0,00
54	9	stav.výpomoc	ks	1,00000	5 600,00	5 600,00	0,00	0,00	0,00	0,00	0,00
Díl: VN		Vedlejší náklady				35 000,00	0,00	0,00	0,00	0,00	0,00
55	4	zařízení staveniště, mimostaveništní doprava	ks	1,00000	35 000,00	35 000,00	0,00	0,00	0,00	0,00	0,00
						2 426 797,44					



Specifikace - předběžný výpis materiálu ZTI

Akce : Udržovací práce sociální zařízení – Americká 8, Plzeň

Podrobný výpis materiálu zpracuje montážní a dodavatelská firma po dohodě s objednatelem

KANALIZACE nová :

- 6 ks přechodka PVC /litina
- 8 m potrubí odpadní , PP-HT včetně tvarovek DN 40
- 20m - dtto dtto DN 50
- 17m - dtto dtto DN 70
- 109 m dtto dtto.....DN 100
- 8 ks HTRE 100
- 4 ks HTRE 70
- 9 ks plastová dvířka 300/150

montáž potrubí včetně izolace potrubí, instalační objímky, závěsy, ukotvení potrubí propojení kanalizace na stávající, vedení kanalizace v nových drážkách ve zdi (cca 100m)demontáž stávajícího potrubí včetně tvarovek (cca 120m) , prověření- proplach stávající kanalizace, tlaková zkouška – kontrola těsnosti

Vodovod nový :

- 120 m - Vnitřní rozvod – potrubí plastové PPR RCT EVO d 20-25 vč.tvarovek
- 65 m - dtto dtto 32-40
- 17 ks kulový uzávěr DN 15-32
- 2 kpl přívzdušňovací ventil
- 12 ks dvířka 300/150
- izolace potrubí /st.voda tl.min.9mm, TUV 20mm, pevné body, objímky/kluzné uložení uchycení do zdi, chráničky – utěsnění potrubí,montáž potrubí vč. izolace (cca 150m), montáž ukotvení potrubí , tlaková zkouška, kontrola těsnosti, proplach a dezinfekce, provedení revize

NOVÉ - ZAŘÍZOVACÍ PŘEDMĚTY V BARVĚ BÍLÉ

Přesné určení typů provede objednatel po dohodě s dodavatelem – mont.firmou

- 18 kpl** - WC - klozet diturvitový, kombi, komplet se zadním šikmým, kolmým odpadem + ventil rohový – ½" + sedátko + instalační sada
- 6 kpl** - U – umyvadlo š.55 cm + sifon + bateriestojánková páková s výpustí + 2x ventil rohový ½" + montážní sada
- 3 kpl** - UN – umyvadlo š.55 cm + sifon + baterie nástěnná páková+ instalační sada
- 3 kpl** - Z01-3 – el.zásobníkový ohříváč TUV – 20 l(pánské WC) pro svislou montáž + instalační závěs vč. armatur /2x uzávěr vody + pojišť.soupravy zp.ventil, vyp.ventil
- 3 kpl** - Z01-3 – el.zásobníkový ohříváč TUV – 50l (dámské WC) pro svislou montáž+ instalační závěs vč.armatur/ 2x uzávěr vody+ pojišťov.soupravy, zp.ventil, vypo.ventil
- 3 kpl** - Výl - výlevka diturvitová, kolmý odpad DN 100+ baterie nástěnná páková, dlouhé ramínko + nádržka vysoko položená + roh. ventil ½"
- 6kpl** - P - pisoár s automatickým splachovačem, sifonem
- 18 ks** - zásobníků na toaletní papír(průměr 230)
- 9 ks** - zásobníků na tekuté mýdlo
- 18 ks** - WC souprav (kartáč se stojánkem)
- 6 ks** - uzavíratelných hygienických košů
- 18 ks** - elektr. vypínačů
- 18 ks** - stropních světel
- 6 ks** - deskových radiátorů vč. termoregulačních ventilů – 60cmx60cm

Včetně dopravy, montáže zařizovacích předmětů

DEMONTÁŽ STÁVAJÍCÍCH ZAŘÍZOVACÍCH PŘEDMĚTŮ

6 ks – umyvadel vč.baterií

- 3 ks - dřez vč. baterii
- 15 ks - WC kombi- vč. přívodů
- 7 ks - pisoárů
- 1 ks - ocel. expanzní nádrže vč. nosné konstrukce
- 6 ks - radiátorů
- 6 ks - stropních světel

DEMONTÁŽ STÁVAJÍCÍCH ROZVODŮ

Výměna stávajících rozvodů vnitřní vodoinstalace a kanalizace WC ženy a muži v I.NP., II. NP a III.NP .
Demontáž stávající expanzní nádrže včetně ocel.nosné konstrukce.

DLE SPECIFIKACE:

	6	150		900			
	20	200		4000			
	8	180		1440			
	17	220		3740			
	109	240		26160			
	8	85		680			
	4	45		180			
	9	450		4050			
				41150			
	120	250		30000			
	65	280		18200			
	17	300		5100			
	2	800		1600			
	12	450		5400			
				60300			
	18	2800	4500			7300	131400
	6	1200	1050	300	450	500	3500
	3	1200	1050	450	500		3200
	3	8400					25200
	3	9100					27300
	3	2500	1450	850	300	5100	15300
	6	8900					53400
	18	890					16020
	9	580					5220
	18	600					10800
	6	680					4080
							319320
topení	6	4000					24000

ZTI

	420770
sekání	22500
ostatní	25000
	468270

**ADMINISTRATIVNÍ BUDOVA, AMERICKÁ 39, PLZEŇ
DOPLNĚNÍ ELEKTROINSTALACE A STRUKTUROVANA KABELAŽ**

TYP	Název	MJ	MATERIÁL ²⁾ cena / kus	MATERIÁL cena celkem	MONTÁŽ ²⁾ cena / kus	MONTÁŽ cena celkem	Poznámka
	DATOVÝ ROZVADĚČ						
	Datový rozvaděč 45U 800x800	1 ks	11200,00	11200,00	3500,00	3500,00	
	Sada 2 zadních 19" vertikálních lišt pro 45U	1 ks	1250,00	1250,00	500,00	500,00	
	Podstavec s filtrem pod rozvaděč	1 ks	1600,00	1600,00	350,00	350,00	
	Filtr do podstavce 800	4 ks	480,00	1920,00	100,00	400,00	
	Patch panel 24xRJ45 Cat6 , 1U	8 ks	1482,00	11856,00	500,00	4000,00	
	Vyřazovací panel pro datové rozvaděče, výška 1U	8 ks	150,00	1200,00	80,00	640,00	
	Telefonní patch panel 50p. Osazený	1 ks	3100,00	3100,00	500,00	500,00	
	Optická vana 24xSC komplet	2 ks	750,00	1500,00	350,00	700,00	
	Keystone cat.6	384 ks	44,00	16896,00	80,00	30720,00	
	Vypínač 20A/1 1x modul na DIN lištu(odpojení napájení skříně)	1 ks	200,00	200,00	100,00	100,00	
	Police 350mm	2 ks	1050,00	2100,00	250,00	500,00	
	Řadové svorkovnice na DIN lištu pro ukončení přívodního kabelu sada včetně bočních úchytů	1 ks	500,00	500,00	500,00	500,00	
	Rozvodný panel pro 19" rozvaděče s bleskojistkou	1 ks	3500,00	3500,00	1000,00	1000,00	
	Ventilační jednotka pro datové rozvaděče. Horizontální provedení 220V / 0V, bimetalový termostat, 2 x ventilátor.	1 ks	2500,00	2500,00	500,00	500,00	
RAX-ZL-X45- x1	Vertikální zemnicí měděná lišta s výškou délkou 45U.	1 ks	560,00	560,00	120,00	120,00	
RAX-SV-X01- x1	Zemnicí svorka	15 ks	45,00	675,00	25,00	375,00	
	Drátěný žlab 60x500 pro vyvázání vertikálně vedených kabelů v rozvaděči	6 m	450,00	2700,00	85,00	510,00	
	Vybavení a zapojení rozvaděče včetně managmentu kabelů	1 ks	850,00	850,00	1500,00	1500,00	
	Patch cord Cat6 délka 2m do rozvaděče	40 ks	26,00	1040,00	50,00	2000,00	
	Patch cord SC/SC MM 50/125 1m	2 ks	250,00	500,00	80,00	160,00	
						0,00	
	Zásuvky			0,00		0,00	
2xRJ45 UTP Cat6	Zásuvka CAT6 UTP 2 x RJ45 na omítku	96 ks	158,00	15168,00	120,00	11520,00	
	Krabice pod zásuvku na omítku	192 ks	22,00	4224,00	65,00	12480,00	
	Zásuvka 230V/16A dvojnásobná, poot. zdířky	96 ks	140,00	13440,00	100,00	9600,00	
	Označení zásuvek	192 ks	25,00	4800,00	20,00	3840,00	
				0,00		0,00	
	Elektroinstalační materiál			0,00		0,00	
	Jistič 16A/1/B	14 ks	150,00	2100,00	150,00	2100,00	
	Proudový chránič 40A/3/0,03A	4 ks	1350,00	5400,00	350,00	1400,00	
	Svorkovnice N do rozvaděče	4 ks	150,00	600,00	100,00	400,00	
	Svorkovnice PE do rozvaděče	4 ks	180,00	720,00	100,00	400,00	
				0,00		0,00	
	Kabely			0,00		0,00	
	Kabel UTP Cat6	12000 m	13,00	156000,00	15,00	180000,00	
	SYKFY 25x2x0,5 telefonní kabel	50 m	25,00	1250,00	20,00	1000,00	
	Měření metal. kabelů včetně protokolů	192 ks	20,00	3840,00	100,00	19200,00	
	Zakončení konce metalického kabelu na konektoru RJ45	384 ks	25,00	9600,00	85,00	32640,00	
	Zakončení telefonního kabelu 25p.	2 ks	350,00	700,00	300,00	600,00	
	Optický kabel MM50/125 8 vláken	120 m	10,00	1200,00	15,00	1800,00	
	Zakončení optického kabelu	2 ks	180,00	360,00	350,00	700,00	
	Kabel CYKY 3Jx2,5	1300 m	20,00	26000,00	20,00	26000,00	
	CY10žž	80 m	45,00	3600,00	40,00	3200,00	
				0,00		0,00	
	Kabelové trasy			0,00		0,00	
	Parapetní žlab dvoukomorový včetně kov. příčky a koncových a ohybových dílů	50 m	420,00	21000,00	100,00	5000,00	
	Kabelový kovový žlab včetně víka, držáků a koncových a ohybových dílů	160 m	200,00	32000,00	120,00	19200,00	
	Parapetní žlab 120x55 pro moduly 45 včetně koncových a ohybových dílů	35 m	380,00	13300,00	85,00	2975,00	
	Podlahový kanál dvoukomorový 38x150, 2m	180 m	180,00	32400,00	65,00	11700,00	
	Lišta 40x40 včetně koncových a ohybových dílů	80 m	45,00	3600,00	20,00	1600,00	
	Lišta 40x20 včetně koncových a ohybových dílů	33 m	40,00	1320,00	20,00	660,00	
	Lišta 20x20 včetně koncových a ohybových dílů	33 m	35,00	1155,00	20,00	660,00	
	Trubka elektroinstalační ohebná	300 m	18,00	5400,00	30,00	9000,00	
	Elektroinstalační krabice	30 ks	22,00	660,00	70,00	2100,00	
	Práce bez nosného materiálu						
	Proveření stávajících tras, otevíření, kontrola prostupů, způsob vedení trubek pod omítkou	10 h		0,00	180,00	1800,00	
	Zjištění stávajícího stavu elektroinstalace	20 h		0,00	200,00	4000,00	
	Práce v rozvaděči nn	24 h		0,00	200,00	4800,00	
	Úprava rozvaděčů nn	6 h		0,00	220,00	1320,00	
	Ekologická likvidace demontovaného materiálu	1 ks		0,00	1500,00	1500,00	
	Stěhování nábytku pro realizaci kabelových tras	60 h		0,00	160,00	9600,00	
	Ostatní						
	Stavební přípomocce	1 sada		0,00	12000,00	12000,00	
	Průrazy zdiva vč. začistění	30 ks		0,00	250,00	7500,00	
	Průrazy stropu vč. začistění	10 ks		0,00	300,00	3000,00	
	Bourání	1 soubor		0,00	10000,00	10000,00	

27

Řezání podlahy, vybírání suti, odvoz materiálu	180	m	0,00	85,00	15300,00
Začištění podlahy	180	ks	0,00	100,00	18000,00
Zvětšení stávajícího průrazu	100	ks	0,00	120,00	12000,00
Drobný el. instalační materiál	1	soubor	0,00	10000,00	10000,00
Dokumentace skutečného stavu (3 paré)	1	ks	0,00	4200,00	4200,00
Oživení systému	1	ks	0,00	3500,00	3500,00
Dopravné	1	ks	0,00	5000,00	5000,00
Revize systému včetně funkčních zkoušek	1	ks	0,00	4500,00	4500,00
Revize rozvodů nn	1	ks	0,00	4500,00	4500,00

Celkem bez DPH	425 484,0 Kč	540 870,00 Kč	Celková cena
Celkem s DPH ²⁾			966 354,00 Kč
			- Kč

Upozornění

- 1) Délky kabelů a kabelových tras jsou změřeny dle předaných výkresů. Budou účtovány skutečné délky.
- 2) Ceny uvedeny bez DPH
- 3) Doplníte cenu s DPH

Klimatizace do serverovny objektu Americká 8/39 v Plzni, III. NP, kancelář .č 33

Klimatizační jednotka	Typ	Cena bez DPH	Cena s DPH
vnitřní nástěnná		2000	2420
venkovní		27865	33716,65
Celkem		29865	36136,65

Materiál	Množství	Cena bez DPH	Cena s DPH
Potrubí chladicí	10 m	1000	1210
Odvod kondenzátu	16 m	1000	1210
Čerpadlo kondenzátu	1 ks	3750	4537,5
Elektrický přívod včetně jističe	40 m	6500	7865
Montáž včetně dopravy		21000	25410
Celkem		33250	40232,5

Cena celkem	63115	76369,15
--------------------	--------------	-----------------

Specifikace klimatizační jednotky:

- nástěnná vnitřní jednotka
- chladicí výkon 3,5 kW
- celoroční chladicí provoz
- klimatizace vhodná pro serverovny
- zaškolení obsluhy
- závěrečný protokol o montáži

SILBA - Elstav s.r.o.
 Ležkov 155, 326 00 Plzeň
 tel.: 377 459 000
 IČO: 64 35 88 44 (19)
 DIČ: CZ04358844

Instalační práce

- montáž nástěnné vnitřní klimatizace do kanceláře č. 33 v III. NP
- instalace venkovní jednotky na půdě v silentblocích
- chladicí okruh bude veden průrazem stropu na půdu v celkové délce 10 m
- kondenzát bude odveden čerpadlem do odpadu umyvadla v kanceláři č. 31 v III. NP průrazem 2 stěn, v celkové délce 16 m
- v rozvaděči umístěném na chodbě III. NP bude přidán nový jistič, ze kterého bude veden kabel o délce 40 m průrazem na půdu k venkovní jednotce
- veškeré trubkové a kabelové vedení bude zalištováno