

Příloha č. 1 – Specifikace předmětu dodávky

Název zakázky: Obnova vyvolávacího systému pro Magistrát města Frýdku-Místku

Číslo zakázky: P18V00000075

Zadavatel: Statutární město Frýdek-Místek, se sídlem Frýdek-Místek, Radniční 1148, PSČ 738 01

1. Cena dodávky

	Cena celkem bez DPH	DPH	Cena celkem včetně DPH
Vyvolávací systém	423.324,- Kč	88.898,04 Kč	512.222,04 Kč

	Cena celkem bez DPH	DPH	Cena celkem včetně DPH
Roční udržovací poplatek online rezervačního systému (v případě cloudového řešení)	21.000,- Kč	4.410,- Kč	25.410,- Kč

2. Specifikace předmětu plnění veřejné zakázky

Předmětem plnění veřejné zakázky je dodávka a montáž nového (nepoužitého, nerepasovaného) vyvolávacího systému včetně online rezervačního systému. Vyvolávací systém musí běžet jako centralizované a modulárně rozšiřitelné řešení jak po stránce SW tak HW. Online rezervační systém může být v cloudu dodavatele nebo běžet jako služba na serveru zadavatele. Zařízení musí být určeno pro český trh a musí splňovat minimálně parametry uvedené v následujících bodech.

3. Popis prostředí zadavatele

Zadavatel disponuje virtualizačním prostředím VMware verze 6.0. Virtualizační prostředí funguje v režimu vysoké dostupnosti. Systémové prostředky (CPU, RAM, diskový prostor) je možné editovat dle požadavků systému a možnosti virtualizačního prostředí. Zadavatel disponuje licencemi OS Microsoft Windows Server 2016, v případě distribucí Linux, musí být součástí dodávky licence pro OS, pokud je vyžadována a OS musí být uveden na compatibility listu VMware. Zálohování je řešeno softwarem VDP – denní záloha.

Zadavatel rovněž disponuje databází Oracle 12.1.0.1 s dostatečným výkonem. Pokud je pro běh vyvolávacího systému potřeba jinou databází, musí dodavatel v rámci dodávky zajistit: dodávku databáze a všechny potřebné licence pro provoz jak interních uživatelů, tak neomezený počet externích uživatelů (připojovaných do rezervačního systému), kompletní implementaci databáze, velikost databáze odpovídající potřebám systému s předpokládaným využíváním 10 let.

Pracovní stanice využívané zadavatelem běží na OS Microsoft Windows 7 a 10 (32/64 bit), kancelářský balík je využíván Office 2010/2013/2016 v edici pro podnikatele.

V současnosti je vyvolávací systém (dále jen VS) provozován na třech řídicích počítačích, přičemž každý obsluhuje jedno patro (oddělení) a nejsou spolu nijak provázány, což umožní postupně

Příloha č. 1 – Specifikace předmětu dodávky

odpojovat patra a přecházet na nové řešení. Pro realizaci dodávky je možno využít stávající uchycení LED a LCD displejů.

4. Technická specifikace předmětu plnění veřejné zakázky

Předmětem plnění veřejné zakázky je dodávka a montáž nového vyvolávacího systému včetně online rezervačního systému. Online rezervační systém může být v cloudu dodavatele nebo běžet jako služba na serveru zadavatele. Dále je součástí veřejné zakázky instalace veškerého HW a SW v místě zadavatele (Magistrát města Frýdku-Místku, Palackého č.p.115), implementace, instalace na server i stanice všech uživatelů používajících vyvolávací systém a jejich proškolení podle zadání zaměstnanců Magistrátu města Frýdek-Místek. Online rezervační systém musí splňovat požadavky Evropského nařízení (EU) 2016/679 (GDPR).

VS musí běžet jako centralizované a modulárně rozšiřitelné řešení jak po stránce SW tak HW. Případnou odstávku při realizaci lze naplánovat na maximálně 2 po sobě jdoucí pracovní dny nebo v neúředních hodinách (popř. o víkendu). Odstávka může být prováděna v rámci jednotlivých pater. Řídící aplikace VS poběží na serverech zadavatele (není součástí dodávky) a je podporovaná na OS Microsoft Windows Server 2016 nebo Linux distribuce (v případě Linuxu musí být součástí dodávky licence pro OS, pokud je vyžadována a OS musí být uveden v compatibility listu VMware). Všechny HW periferie VS budou komunikovat po LAN 10/100/1000Mb.

Vyvolávací systém bude umístěn ve třech nadzemních podlažích. V 1. NP registrace vozidel, v 2. NP občanské průkazy a cestovní doklady a v 3.NP evidence řidičů. Celkem bude tímto systémem vybaveno 21 přepážek/kanceláří. Systém bude umožňovat samoobslužnou registraci klientů na samostatném kiosku na každém podlaží (3ks celkem). Do systému se bude možno zaregistrovat i pomocí online internetové aplikace.

4.1. Hardware

Celý systém a veškeré jeho části musí být navrženy a realizovány tak, aby byly schopny plynulého a nepřetržitého provozu během pracovní doby. Panely sloužící pro zobrazení všech informací musí poskytovat pohodlnou a dostatečnou čitelnost za jakéhokoliv použití osvětlení (denní světlo, umělé osvětlení). Hlavní zobrazovací panely budou dva průmyslové FULL HD LCD displeje (bez TV tuneru, provoz minimálně 12/7) o minimální uhlopříčce 42" uchycené v podhledu stropu nebo ke stěně v 1.NP a 2.NP. Oba LCD displeje budou zobrazovat základní údaje vyvolávacího systému o objednaných klientech (čísla přepážek, čísla klientů, směrové šipky atd.). Systém musí umožňovat uživatelsky nastavit a zobrazit na displejích počty zobrazovaných řádků objednaných klientů a současně musí umět zobrazovat volitelný obsah (např. běžící textové informace, prezentace, video atd.). Displeje musí být vybavené reproduktory pro zvukovou signalizaci vyvolání klientů pomocí zvukového gongu nebo pro přehrání volitelného obsahu.

LCD displeje musí být obsluhovány řídicími miniPC (součástí dodávky musí být licence OS i řídicího programu LCD displejů) připojenými pomocí HDMI rozhraní a kabelů. Řídící miniPC musí být v průmyslovém provedení (bez pohyblivých částí) a budou uchyceny buď zezadu na LCD displejích nebo jiným způsobem za LCD displeji. Řídící miniPC budou zajišťovat zobrazování

Příloha č. 1 – Specifikace předmětu dodávky

požadovaného obsahu. Informace zobrazované na LCD displejích nesmí zatěžovat síťový provoz. LCD displeje a miniPC budou připojeny pomocí LAN a 230V.

Dále budou dodány 4 LED displeje s technologií SMD (provoz minimálně 12/7) s výškou řádku minimálně 100mm a 4 řádky. Všechny LED displeje budou zobrazovat základní údaje vyvolávacího systému o objednaných klientech (čísla přepážek – 2 pozice, čísla klientů – 3 pozice a směrové šipky). Dva LED displeje budou umístěny v 1.NP a po jednom kusu v 2. a 3.NP. V 1. a 3. NP bude u LED displeje zvukový gong. V 1.NP bude gong synchronizovaný s gongem LCD displeje. Připojení LED displejů bude rovněž pomocí LAN a 230V.

K objednávání klientů v místě zadavatele musí sloužit 3 kiosky rozmístěné každý v jednom podlaží na chodbách. V 1. a 2.NP musí být kiosky umístěné v prostoru chodby na stojanu a ve 3.NP bude kiosek u zdi, případně namontován na zdi. Stojan kiosku musí být pevně připevněn k podlaze/zdi. Kiosek musí mít také jednu provolbu online rezervačního systému, s kterým musí spolupracovat. Provedení všech kiosků musí být anti-vandal, s minimální 15" dotykovou obrazovkou. Kiosek musí mít zabudovanou termotiskárnu lístků s nastavitelnou délkou a s ořezem. Kiosek musí signalizovat informaci o docházejícím papíru a tuto informaci musí být také schopen zaslat. Kiosek musí mít uživatelsky konfigurovatelné menu v grafickém stylu zadavatele. Připojení kiosků bude rovněž pomocí LAN a 230V.

Zobrazení informací u jednotlivých přepážek musí být zajištěno 21 přepážkovými displeji. Přepážkové displeje musí být SMD LED technologie (provoz minimálně 12/7). Zobrazovány budou čísla klientů – 3 pozice – výška řádku minimálně 100mm a číslo přepážky – 2 pozice neměnný údaj (natištěna číslice). Přepážkové LED displeje budou umístěny nad jednotlivými přepážkami nebo u vstupu do kanceláří. Přepážkové displeje musí podporovat standard IEEE 802.3 af/at PoE pro přenos dat i napájení po jednom ethernetovém kabelu. PoE switche jsou umístěny v rozvaděči v 1.NP a nejsou součástí dodávky.

Všechny datové rozvody jednotlivých komponent budou svedeny do rozvaděče. Pro vedení kabelových tras v chodbách bude použito podhledu, jinak musí být rozvody vedeny v lištách s ohledem na vizuální stránku umístění. Je možno použít stávající konzoly, průrazy ve zdech, kabelové lišty a kabely pokud vyhovují požadavkům dodávaných zařízení.

Na všechny části systému poskytne dodavatel záruku minimálně 2 roky se zahájením opravy nejpozději následující pracovní den v místě zadavatele a odstranění závady do 48 hodin v pracovní dny od nahlášení závady buď telefonicky, emailem nebo písemně. V případě nemožnosti odstranění závady v požadované lhůtě nebo po dobu opravy je dodavatel povinen zapůjčit náhradní zařízení plnící stejnou úlohu jako vadné.

Součástí dodávky musí být veškeré související náklady (např. na dopravu, implementace, konfiguraci všech komponent, otestování plné funkčnosti, potřebná kabeláž, lišty a další potřebný materiál, zaškolení uživatelů a správců systému). V případě vrtání do stěn nebo jiných obdobných prací je nutno uvést prostředí do původního stavu (zasádrovat, zamalovat atd.).

4.2. Software

VS bude ovládán jedním centrálním (serverový) systém, který bude umožňovat provoz všech 3 podlaží na sobě nezávislé. Systém musí mít možnost dalšího modulárního rozšiřování a nastavení

Příloha č. 1 – Specifikace předmětu dodávky

přístupových práv pro jednotlivé uživatele. Součástí musí být on-line monitoring s možností úprav systému pro minimálně 3 vedoucí pracovníky. Každý vedoucí musí mít možnost spravovat své oddělení (patro). V software musí být nastavitelné úřední a neúřední dny, možnost výluk, odstávek a pracovní doba úředních dnů. Dále musí mít možnost nastavovat a editovat údaje na LCD displejích a LED displejích a vzdáleně obojí vypínat a zapínat. Součástí musí být také možnost nastavení konfigurace menu kiosku, nastavení parametrů tiskárny, zobrazených údajů na lístku atd. Výstupní statistické údaje (počty klientů, vyřízení přepážek, doba odbavení klienta atd.) musí jít vyexportovat a vytisknout. Software monitoringu musí jít nainstalovat na OS Microsoft Windows 7 (32/64 bit) a Microsoft Windows10 (32/64 bit). Lokalizace SW včetně výstupů musí být v českém jazyce.

Zadavatel vlastní licence databází Oracle 12.1.0.1, které lze pro provoz řídicího SW využít. V případě použití jiného databázového systému musí být splněny podmínky z bodu 3. Popis prostředí zadavatele. Systém musí podporovat instalaci na virtuálním OS Microsoft Windows Server 2016 nebo distribuci Linux (v případě Linux distribuce musí být součástí dodávky licence pro OS pokud je vyžadována a OS musí být uveden v compatibility listu VMware) v infrastruktuře VMware 6.0.

Na PC 26 pracovníků jednotlivých pracovišť bude nainstalována klientská přepážková aplikace, která musí mít jednoduché a intuitivní ovládání. Software musí spolupracovat s OS Microsoft Windows 7 (32/64 bit) a Microsoft Windows10 (32/64 bit). Aplikace musí umožňovat zobrazení počtu čekajících klientů ve frontě a času čekání, možnost přeposlání klienta na jiné přepážky, upozornění na klienta objednaného online rezervačním systémem, možnost opakovaného vyvolání klienta, manuální vyvolání klienta mimo pořadí, atd. Lokalizace SW musí být v českém jazyce.

VS musí spolupracovat s online rezervačním systémem. Ten bude umožňovat rezervaci klienta v daném časovém okně v daný den pomocí webové aplikace. Aplikace zobrazí klientovi volná časová okna k zaregistrování. Při rezervaci klient obdrží autentizační kód-PIN. Musí být také možnost zrušení rezervace. Na přepážce úřadu proběhne ověření klienta pomocí PINu na kiosku v době rezervace a klient bude přednostně odbaven.

Online rezervační systém musí umožňovat uživatelsky upravovat intervaly pro objednání klientů, počty objednaných klientů v daných intervalech, a to pro každou činnost systému zvlášť. Součástí online aplikace musí být editovatelné podmínky používání, bez jejichž odsouhlasení nebude možno provést rezervaci. Online portál musí být přizpůsobitelný do grafického stylu zadavatele. Online rezervační systém musí splňovat požadavky Evropského nařízení (EU) 2016/679 (GDPR) a to anonymizaci nebo výmaz osobních údajů po zániku důvodu jejich uchování, což je po vypršení doby rezervace (jak na serverech dodavatele, tak na serverech zadavatele). Dále musí online rezervační portál poskytovat vedoucím zaměstnancům zadavatele různé statistické údaje (např. o využití systému, počtu rezervací atd.).

Online rezervační systém může být řešen jako cloudová služba běžící u dodavatele nebo instalací na server zadavatele.

a, Cloudové řešení – řídicí serverová aplikace VS musí spolupracovat s cloudovým řešením dodavatele. Platba bude řešena ročním paušálním poplatkem. Garantovaná dostupnost služby poskytovatelem min. 95%. Lokalizace aplikace musí být v českém jazyce.

Příloha č. 1 – Specifikace předmětu dodávky

b, Aplikace musí podporovat integraci do struktury a vzhledu webu zadavatele (<https://www.uradfm.cz>). Aplikace musí být provozována na serveru zadavatele Microsoft Windows Server 2016 nebo distribuci Linux (v případě Linux distribuce musí být součástí dodávky licence pro OS pokud je vyžadována a OS musí být uveden v compatibility listu VMware). Licence musí být trvalá a nesmí být účtovány žádné roční udržovací poplatky. Lokalizace aplikace musí být v českém jazyce.

Na všechny SW části systému musí být záruka minimálně 2 roky se zahájením opravy nejpozději následující pracovní den v místě zadavatele a odstraněním závady do 48 hodin v pracovní dny od nahlášení závady telefonicky, emailem nebo písemně.

Součástí dodávky musí být veškeré související náklady (např. na dopravu, implementace, konfiguraci všech komponent, otestování plné funkčnosti, zaškolení uživatelů a správců systému).

Popis výrobku	
výrobce	TETRONIK – výrobní družstvo Terežín, družstvo
dodavatel	TETRONIK – výrobní družstvo Terežín, družstvo

Požadované minimální technické parametry - Hardware		
parametr	minimum	poznámka
2x LCD displej	Full HD rozlišení	Ano, splňujeme.
	bez TV tuneru	Ano, splňujeme.
	uhlopříčka 42"	Ano, splňujeme.
	provoz 12/7	Ano, splňujeme.
	připojení HDMI	Ano, splňujeme.
	uchycení do podhledu stropu nebo na zeď	Ano, splňujeme.
	zobrazování čísel klientů, čísel přepážek, směrových šipek	Ano, splňujeme.
	reproduktor	Ano, splňujeme.
	možnost uživatelsky nastavit počet řádků vyvolávacího systému	Ano, splňujeme.
	možnost zobrazování volitelného obsahu (běžící textové informace, prezentace, video)	Ano, splňujeme.
	Ethernet 10/100/1000 (RJ-45)	Ano, splňujeme.
2x řídicí miniPC k LCD displejům	trvalá licence OS i řídicího programu LCD displejů	Ano, splňujeme s OS LINUX s trvalou licencí
	průmyslové provedení (bez pohyblivých částí)	Ano, splňujeme.
	umístěn bude na nebo za LCD displeji	Ano, splňujeme.
	připojení k displejům pomocí HDMI rozhraní	Ano, splňujeme.
	informace zobrazované na displeji nesmí zatěžovat síťový provoz	Ano, splňujeme.
		Ano, splňujeme. Z našeho SW, automaticky nebo na povel. Dále samozřejmě klasickým IR ovladačem.
	možnost vzdáleně zapínat/vypínat displeje	
	Ethernet 10/100/1000 (RJ-45)	

Příloha č. 1 – Specifikace předmětu dodávky

4x průmyslový LED displej	typ SMD (provoz 12/7)	Ano, splňujeme.
	výška řádku 100mm	Ano, splňujeme.
	zobrazování čísel přepážek, čísel klientů a směrových šipek	Ano, splňujeme.
	4 řádky - na řádku číslo klienta- 3 pozice, číslo přepážky- 2 pozice, směrová šipka	Ano, splňujeme.
	uchycení na stěnu/podhled	Ano, splňujeme.
	2x samostatný reproduktor/gong (1.NP a 3.NP)	Ano, splňujeme.
	možnost vzdáleně zapínat/vypínat displej	Ano, splňujeme.
	Ethernet 10/100/1000 (RJ-45)	Ano, splňujeme.
3x Kiosek	na stojanu (1x může být i montovatelný na zeď)	Ano, splňujeme (stojan nebo na zeď nebo i na stůl, poličku)
	provedení anti-vandal	Ano, splňujeme.
	15" dotyková obrazovka	Nabízíme 19"TS
	uživatelsky konfigurovatelné menu	Ano, splňujeme.
	jedna provolba rezervačního systému, se kterým musí spolupracovat	Ano, splňujeme.
	zabudovaná termo tiskárna lístků	Ano, splňujeme (ultrarychlá, jednostranný tisk)
	nastavitelná délka lístku	Ano, splňujeme.
	ořez lístku	Ano, splňujeme.
	varovná signalizace při docházejícím papíru	Ano, splňujeme.
	možnost zaslat upozornění při došlém papíru	Ano, splňujeme.
	Ethernet 10/100/1000 (RJ-45)	Ano, splňujeme.
21x přepážkový LED displej	typ SMD (provoz 12/7)	Ano, splňujeme (provoz 24/7)
	jednořádkový	Ano, splňujeme.
	zobrazení čísla klienta- 3 pozice a výška řádku 100mm	Ano, splňujeme.
	natištěné čísla přepážky- 2 pozice	Ano, splňujeme.
	napájení a data po jednom kabelu Ethernet PoE dle standardu IEEE 802.3af/at	Ano, splňujeme.
záruka	rozšířená záruční doba 24 měsíců se zahájením opravy nejpozději následující pracovní den v místě zadavatele a odstraněním závady do 48 hodin v pracovní dny od nahlášení závady	Ano, splňujeme.
Součástí dodávky musí být veškeré související náklady (např. na dopravu, implementace, konfiguraci všech komponent, otestování plné funkčnosti, potřebná kabeláž, lišty a další potřebný materiál, zaškolení uživatelů a správců systému). V případě vrtání do stěn nebo jiných obdobných prací je nutno uvést prostředí do původního stavu (zasádrovat, zamalovat atd.).		
Ano, počítáme s uvedeným.		
Požadované minimální technické parametry - Software		
parametr	minimum	poznámka
1x řídicí (serverový) software	podpora Oracle 12.1.0.1 nebo jiný databázový systém, u kterého musí být	Ano, pro vyvolávací systém dodáme dle

Příloha č. 1 – Specifikace předmětu dodávky

	splněny podmínky z bodu 3. Popis prostředí zadavatele	bodu 3. vlastní DB MySQL.
	podpora OS MS Windows Server 2016 nebo Linux (licence součástí dodávky, compatibility list VMware) v infrastruktuře VMware 6.0	Ano, podporujeme plně OS MS Windows Server 2016
	nastavení přístupových práv a rolí	Ano, toto systém umožňuje.
	další rozšiřování systému	Ano, splňujeme. Dle potřeby např. o Mobilní App, modul digital signage aj.
	nastavení časových intervalů poskytovaných služeb nebo jejich výluk	Ano, náš systém umožňuje.
	on-line dohled (monitoringu) systému včetně možností provádění úprav	Ano, náš systém umožňuje (modul QTMonitor)
	zpracování statistických údajů ze systému (počty klientů, délka odbavení, vytížení přepážek atd.)	Ano, náš systém umožňuje (modul QTSTAT)
	tisky a exporty sestav	Ano, náš systém umožňuje.
	nastavení a úpravy zobrazovaných informací na LCD displejích a LED displejích včetně nastavení volitelného obsahu	Ano, náš systém umožňuje.
	nastavení a úpravy kiosku (konfigurace menu, nastavení tiskárny, lístků atd.)	Ano, náš systém umožňuje.
	3x licence pro správu -každé patro (oddělení)-instalovatelné na PC s OS MS Windows 7 (32/64 bit) a MS Windows10 (32/64 bit)	Ano, v rámci nabídky s tímto počítáme a splňujeme.
	plná lokalizace SW včetně výstupů v českém jazyce	Ano, náš systém umožňuje ČJ.
26x klientská přepážková aplikace	instalace na PC pracovníka přepážky OS MS Windows 7 (32/64 bit) a OS MS Windows 10 (32/64 bit)	Ano, náš systém umožňuje - WIN 7 a vyšší.
	jednoduché a intuitivní ovládání	Ano, splňujeme.
	zobrazení informací o klientech ve frontě a času čekání	Ano, náš systém umožňuje.
	upozornění na nového klienta ve frontě	Ano, náš systém umožňuje
	přeposílání klientů na jiné přepážky	Ano, náš systém umožňuje. Přeposílání na přepážku i na službu.
	opakovaného vyvolání klienta	Ano, náš systém umožňuje.
	manuální vyvolání klienta mimo pořadí	Ano, náš systém umožňuje.
	plná lokalizace aplikace v českém jazyce	Ano, náš systém umožňuje ČJ.
1x funkce online	možnost rezervace klienta v daném	Ano, náš systém

Příloha č. 1 – Specifikace předmětu dodávky

rezervačního systému	časovém okně pomocí webové aplikace	umožňuje.
	možnost zobrazení aktuálních stavů front jednotlivých přepážek	Ano, náš systém umožňuje.
	přidělení autentizačního kódu (PIN) klientovi	Ano, náš systém umožňuje.
	potvrzení rezervace pomocí e-mailu	Ano, splňujeme.
	zrušení rezervace	Ano, náš systém umožňuje.
	autentizace klienta pomocí PIN na kiosku v termínu rezervace	Ano, náš systém umožňuje nebo pomocí mobilní App.
	přednostní odbavení	Ano, náš systém umožňuje.
	statistické údaje (např. o využití systému, počtu rezervací atd.)	Ano, náš systém umožňuje (výstupy v TXT, PDF,CSV... grafy)
	uživatelsky editovatelný intervaly pro objednání klientů, počty objednaných klientů v daných intervalech	Ano, náš systém umožňuje.
	musí splňovat požadavky Evropského nařízení (EU) 2016/679 (GDPR)	Ano, splňuje. Automatická nebo volitelná anonymizace dat.
	lokalizace v českém jazyce	Ano, náš systém umožňuje ČJ.
Online rezervační systém varianta A	v případě cloudového řešení	Ano, nabízíme CLOUD
	řídící serverový program VS musí spolupracovat s cloudovým řešením	Ano, splňujeme.
	platba ročním paušálním poplatkem	Ano, splňujeme.
	garantovaná dostupnost služby poskytovatelem min. 95%	98%
	lokalizace aplikace musí být v českém jazyce	Ano, náš systém umožňuje ČJ.
Online rezervační systém varianta B	v případě aplikace u zadavatele	--
	podpora integraci do struktury a vzhledu webu zadavatele (https://www.uradfm.cz)	--
	provoz na serveru zadavatele MS Windows Server 2016 nebo distribuci Linux (v případě Linux distribuce musí být součástí dodávky licence pro OS pokud je vyžadována a OS musí být uveden v compatibility listu VMware)	--
	licence trvalá, nesmí být účtovány žádné roční udržovací poplatky	--
lokalizace aplikace musí být v českém jazyce	--	
záruka	rozšířená záruční doba 24 měsíců se zahájením opravy nejpozději následující pracovní den v místě zadavatele a odstraněním závady do 48 hodin v pracovní dny od nahlášení závady	Ano, splňujeme a počítáme s uvedeným.

Příloha č. 1 – Specifikace předmětu dodávky

Součástí dodávky musí být veškeré související náklady (např. na dopravu, implementaci, konfiguraci všech komponent, otestování plné funkčnosti, zaškolení uživatelů a správců systému).

5. Rozmístění hlavních hardwarových částí vyvolávacího systému

Schéma rozmístění hlavních hardwarových částí vyvolávacího systému.

Seznam pozic: 1, FULL HD LCD displej min. 42" (2x)

2, LED displej (4x)

3, Kiosek (3x)

4, Rozvaděč

5, Přepážkový LED displej (21x)

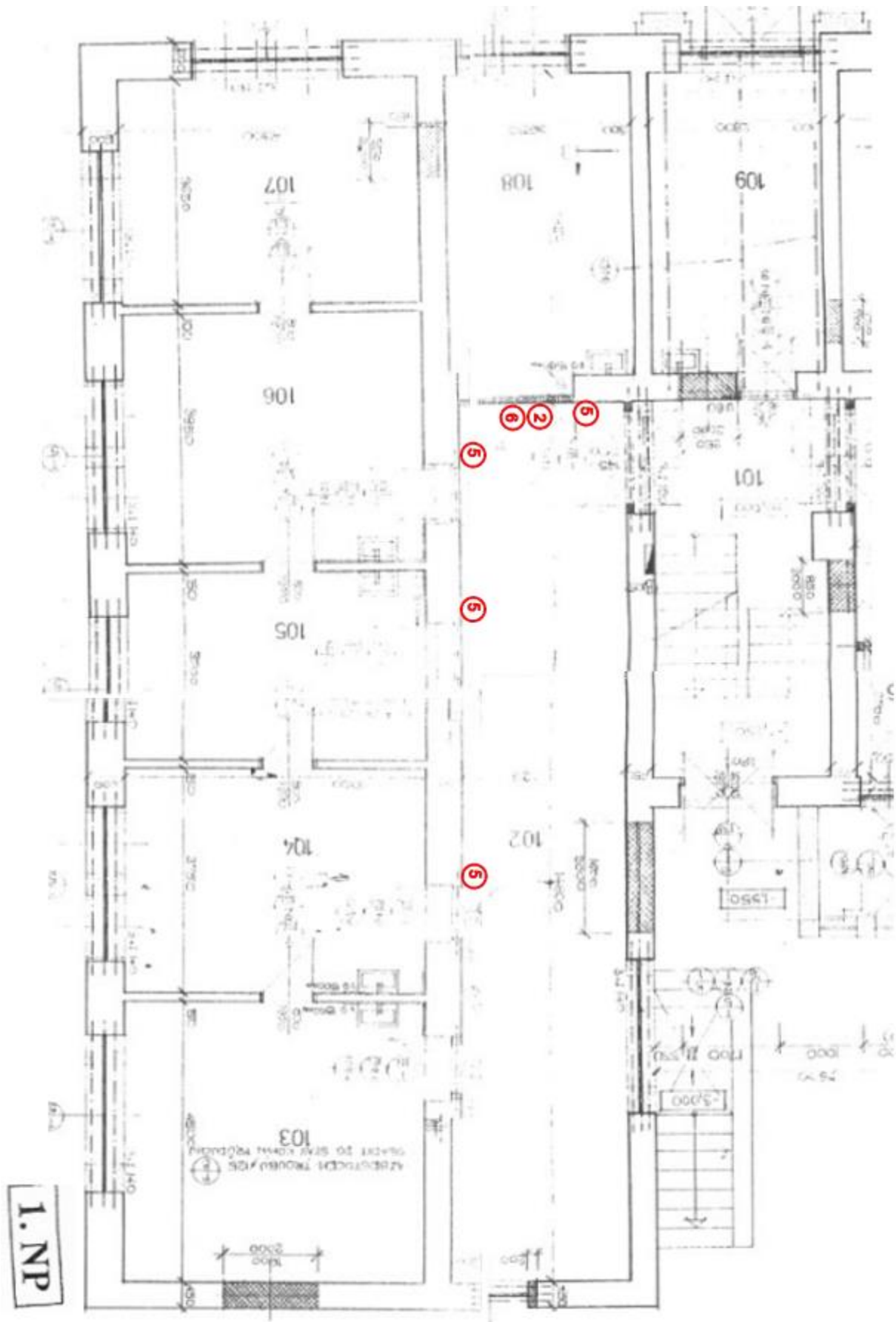
6, Gong (celkem 2x)



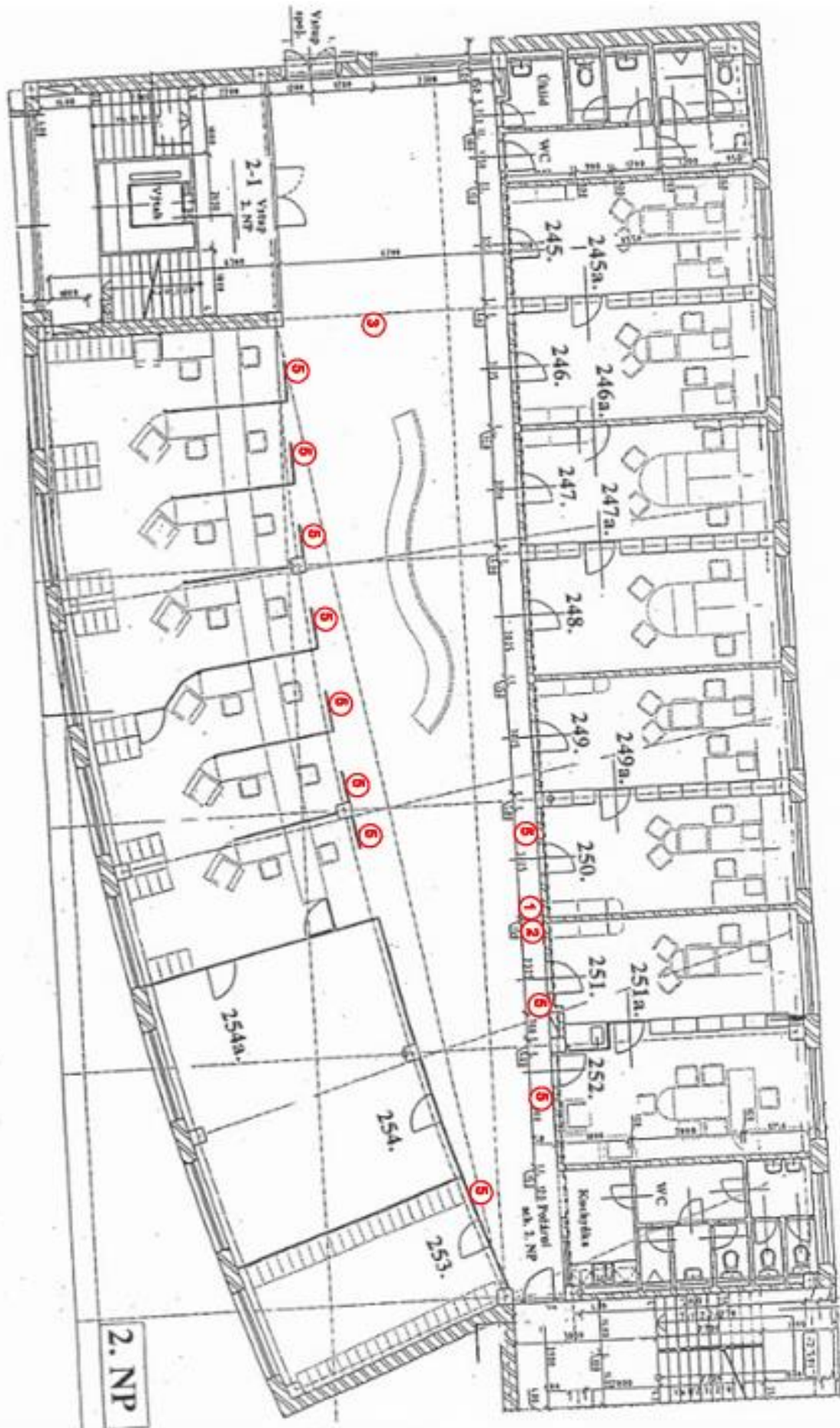
Příloha č. 1 – Specifikace předmětu dodávky



Příloha č. 1 – Specifikace předmětu dodávky



Příloha č. 1 – Specifikace předmětu dodávky



Příloha č. 1 – Specifikace předmětu dodávky

