

Situace č. 1

Světelná místa na účelové komunikaci

Umístění světelných míst na pozemek:

č. 1101/1 - Obec Miřejovice, č. p. 13, 41201 Miřejovice

Sousední pozemky:

Č. 1240 Správa a údržba silnic Ústeckého kraje,
příspěvková organizace, Ruská 260/13, Pozorka, 41703 Dubí

č. 1098/3 Obec Miřejovice, č. p. 13, 41201 Miřejovice
pošta Sulejovice, 41111 Sulejovice

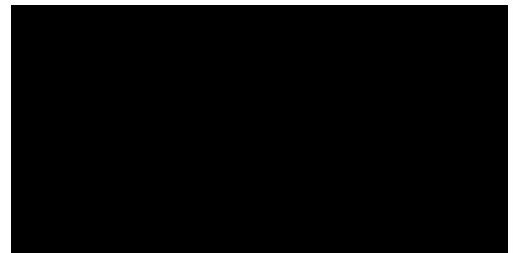
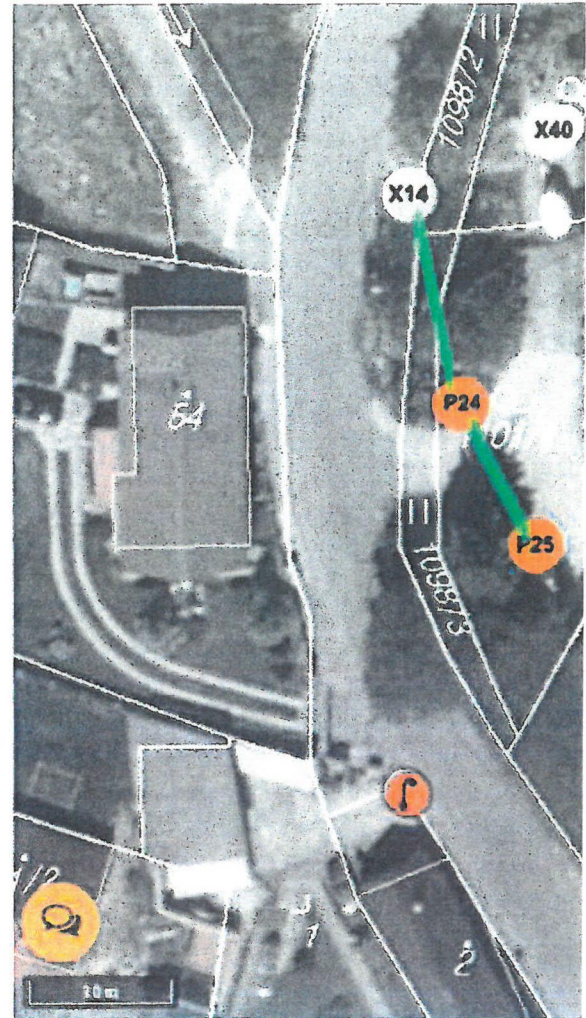
Napájecí místo - je ze stávající lampy č. X14.

Světelná místa P24 a P25 jsou umístěna
na obecním pozemku.

 trasa výkopu kabelu

 Nová světelná místa

 Stávající světelná místa



Situace č. 2

Oprava trasy kabelu a doplnění světelných míst

Světelná místa na pozemku:

č. 1200/7 - Obec Miřejovice, č. p. 13, 41201 Miřejovice

Sousední pozemky v daném místě:


p.č. 26/1 - Obec Miřejovice, č. p. 13, 41201 Miřejovice



Napájecí místo - ze stávající lampy č. X28. Nová světelná

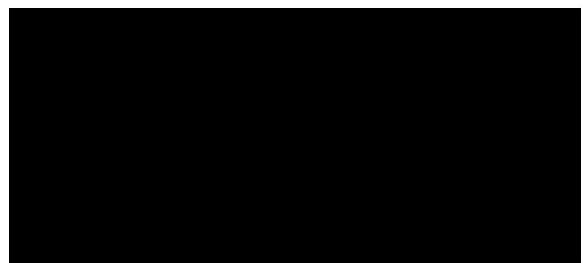
místa P16 a P15 budou umístěna na obecním pozemku.

Světelná místa budou smyčkována od X28, P15 a P16.

Vzdálenost sloupu od krajnice 0,65m

 trasa výkopu kabelu

-  Nová světelná místa
-  Stávající světelná místa



Situace č.3

Doplnění světelného místa do trasy kabelu

Světelné místo na pozemku:

p.č. 1218 - Ústecký kraj, Správa a údržba silnic Ústeckého kraje,
příspěvková organizace

Sousední pozemky v daném místě:

1147/2 - Skřivánek Petr Ing., Elišky Krásnohorské 2016/5,
Předměstí, 41201 Litoměřice

Napájecí místo - stávající lampa X11

SM P21 bude připojeno na naspojovaný kabel z trasy
kabelu mezi SM X12 a X11

Vzdálenost sloupu od krajnice 0,65m

 trasa výkopu kabelu

 Nová světelná místa

 Stávající světelná místa

