

## **Dodatek č. 2**

**ke smlouvě o provedení stavby č. OLP/2641/2017**

**"COV strojírenství a elektrotechniky - SPŠSE a VOŠ Liberec"**

uzavřený mezi těmito smluvními stranami:

### **Liberecký kraj**

se sídlem U Jezu 642/2a, Liberec, 460 01

IČO: 70891508

DIČ: CZ70891508

zastoupený XXX, hejtmánem, v plné moci XXX, náměstkem hejtmána Libereckého kraje

bankovní spojení: Komerční banka, a.s.

číslo účtu: 107-6482590257/0100

dále jen „objednatel“

a

### **První podještědská stavební spol. s r.o.**

se sídlem Hanychovská 832/37, 460 07 Liberec 3

IČO: 477 81 874

DIČ: CZ47781874

osoba oprávněná podepsat dodatek: XXX, XXX

bankovní spojení: Oberbank AG, pobočka Česká republika

číslo účtu: 2291106209/8040

evidence: OR Krajský soud Ústí nad Labem, oddíl C, vložka 3922

dále jen „zhotovitel“

takto:



EVROPSKÁ UNIE  
Evropský fond pro regionální rozvoj  
Integrovaný regionální operační program



**MINISTERSTVO  
PRO MÍSTNÍ  
ROZVOJ ČR**

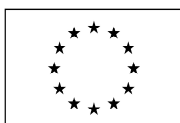
## Úvodní ustanovení

1. Smluvní strany uzavřely dne 27.12.2017 smlouvu o provedení stavby, vedenou objednatelem pod č. OLP/2641/2017, kterou se zhotovitel zavázal pro objednatele provést dílo "COV strojírenství a elektrotechniky - SPŠSE a VOŠ Liberec." a dále dne 24.5.2018 uzavřely smluvní strany k této smlouvě Dodatek č.1 (dále jen „smlouva“).
2. Objednatel prohlašuje, že splnil podmínky dle § 222 odst. 4, 5 a 7 zákona č. 134/2016 Sb., o zadávání veřejných zakázek, v platném znění (dále jen "zákon č. 134/2016").
3. Podrobný popis změn závazku(ů) ze smlouvy včetně konkrétního odůvodnění je uveden v příloze tohoto dodatku.

## Článek I. Předmět dodatku

1. Předmět smlouvy se vzhledem k výše uvedenému doplňuje o stavební práce a naopak se z něho vypouští méněpráce tak, jak vyplývá z přílohy tohoto dodatku.
2. V souvislosti s výše uvedeným se smluvní strany dále dohodly na změně ceny díla, která se navyšuje o částku 118.215,67 Kč včetně DPH.
3. Celkový přehled změny ceny díla:

Cena díla dle Dodatku č.1 bez DPH	<b>37.185.739,66 Kč</b>
Cena změny závazků ze smlouvy dle § 222 zákona č. 134/2016 bez DPH - vícepráce	<b>97.698,90 Kč</b>
Cena změny závazků ze smlouvy dle § 222 zákona č.134/2016 bez DPH - méněpráce	<b>0 Kč</b>
Cena díla po připočtení ceny změn závazků ze smlouvy a odečtení ceny méněprací bez DPH	<b>37 283 438,56 Kč</b>
DPH	<b>7.829.522,10 Kč</b>
Cena díla po připočtení ceny stavebních prací a odečtení ceny méněprací včetně DPH	<b>45.112.960,66 Kč</b>



EVROPSKÁ UNIE  
Evropský fond pro regionální rozvoj  
Integrovaný regionální operační program



**MINISTERSTVO  
PRO MÍSTNÍ  
ROZVOJ ČR**

4. Termín pro dokončení stavebních prací a pro předání a převzetí stavby zůstává nezměněn a zhotovitel je povinen dokončit stavební práce včetně dodatečných stavebních prací, sjednaných tímto dodatkem, v termínu stanoveném smlouvou.

## **Článek II.** **Závěrečná ustanovení**

1. Ostatní ustanovení smlouvy tímto dodatkem nedotčená zůstávají v platnosti.
2. Nedílnou součástí tohoto dodatku jsou tyto přílohy: Změnový list
3. Tento dodatek je vyhotoven ve čtyřech stejnopisech, z nichž tři obdrží objednatel a jeden obdrží zhotovitel.
4. Zhotovitel bere na vědomí, že smlouvy s hodnotou předmětu převyšující 50.000 Kč bez DPH včetně dohod, na základě kterých se tyto smlouvy mění, nahrazují nebo ruší, zveřejní objednatel v **registru smluv** zřízeném jako informační systém veřejné správy na základě zákona č. 340/2015 Sb., o registru smluv. Zhotovitel výslovně souhlasí s tím, aby tento dodatek byl v plném rozsahu v registru smluv objednatelem zveřejněn. Zhotovitel prohlašuje, že skutečnosti uvedené v tomto dodatku nepovažuje za obchodní tajemství a uděluje svolení k jejich užití a zveřejnění bez stanovení jakýchkoliv dalších podmínek.
5. Tento dodatek nabývá účinnosti podpisem poslední smluvní strany. V případě, že bude zveřejněn objednatelem v registru smluv, nabývá však účinnosti nejdříve tímto dnem, a to i v případě, že bude v registru smluv zveřejněn protistranou nebo třetí osobou před tímto dnem.
6. Smluvní strany prohlašují, že souhlasí s textem tohoto dodatku. Tento dodatek byl schválen usnesením Rady Libereckého kraje č. 1400/18/RK ze dne 10.7.2018.

V Liberci dne 18.7.2018

V Liberci dne 16.7.2018

.....  
XXX

náměstek hejtmana LK

.....  
XXX

.....  
XXX



EVROPSKÁ UNIE  
Evropský fond pro regionální rozvoj  
Integrovaný regionální operační program



**MINISTERSTVO  
PRO MÍSTNÍ  
ROZVOJ ČR**

<b>ZMĚNOVÝ LIST</b>	číslo ZL: 2		
Název akce:	<b>„COV strojírenství a elektrotechniky – SPŠSE a VOŠ Liberec“</b>		
Investor:	Liberecký kraj		
Zhotovitel:	První podještědská stavební spol. s r.o.		
Smlouva o provedení stavby č.OLP/2641/2017	r.č.p. CZ.06.2.67/0.0/0.0/16_050/0002754		
Změnový list vystavil:	Liberecký kraj	Datum:	26.6.2018
<b>Předmět změn:</b>			
<b>2.1 Slaboproud</b>			
<p>Za podstatnou změnu závazku ze smlouvy dle odstavce 3 na veřejnou zakázku, jejímž předmětem je provedení stavebních prací, se nepovažuje záměna jedné nebo více položek soupisu stavebních prací jednou nebo více položkami, za předpokladu že</p> <p>a) nové položky soupisu stavebních prací představují srovnatelný druh materiálu nebo prací ve vztahu k nahrazovaným položkám,</p> <p>b) cena materiálu nebo prací podle nových položek soupisu stavebních prací je ve vztahu k nahrazovaným položkám stejná nebo nižší,</p> <p>c) materiál nebo práce podle nových položek soupisu stavebních prací jsou ve vztahu k nahrazovaným položkám kvalitativně stejné nebo vyšší a</p> <p>d) zadavatel vyhotoví o každé jednotlivé záměně přehled obsahující nové položky soupisu stavebních prací s vymezením položek v původním soupisu stavebních prací, které jsou takto nahrazovány, spolu s podrobným a srozumitelným odůvodněním srovnatelnosti materiálu nebo prací podle písmene a) a stejné nebo vyšší kvality podle písmene c).</p>			
<b>Popis a zdůvodnění změny:</b>			
<p>Pro zajištění lepšího uživatelského komfortu a užitné hodnoty některých prvků slaboproudé elektroinstalace bude provedena náhrada za prvky s vyššími parametry, než je požadováno v projektu. Současně s tím budou změněny související položky jako propojovací kabeláže, konektory a ovládání těchto prvků. Konkrétně se jedná o:</p>			
<u>V části AV technika:</u>			
<p>Bude dodán systém digitálního zpracování obrazu a zvuku na jednotné platformě HDMI. Pro přenos a zpracování signálu budou v části systému ozvučení a přepínání signálu použity adekvátní komponenty zpracovávající kompozitní HDMI signál. Budou použity prvky umožňující konvertovat HDMI signál na UTP kabeláž a pracovat s HDMI signálem v širokém rozmezí rozlišení a vzdáleností.</p> <p>Pro ovládání systému bude dodán se dvěma navzájem propojenými ovládacími systémy. Primárním ovládním bude pevně zabudovaný dotykový drátový panel fungujícího jako bazální rozhraní systému s vysokou robustností a odolností a systémovými nastávkami. Sekundárním ovládním bude barevný dotykový tablet s příslušnou aplikací pro ovládání systému (vyučující si může nosit s sebou). Pro projekci bude použit projektor s odpovídajícími vstupy signálu.</p>			
<u>V části Rozvod univerzální kabeláže:</u>			
<p>Pro rozvod optické kabeláže budou použity kabely se singlemodovými vlákny. Počet vláken zůstává zachován. K nim budou použity odpovídající spojovací a přechodové optické prvky. Pro napojení na metalickou část sítě budou použity moduly SFP pro přímé zapojení optické kabeláže do aktivních prvků sítě.</p> <p>Celá tato změna zajistí uživateli vyšší datovou propustnost a snazší správu sítě.</p> <p>Podrobný přehled je vymezen v soupisu prací.</p>			
<p>Cena nových položek je ve vztahu k nahrazovaným položkám stejná a nové položky soupisu stavebních prací jsou ve vztahu k nahrazovaným položkám kvalitativně vyšší. <b>Provedení této změny nemá vliv na celkový termín výstavby</b></p> <p><b>Tato změna dle § 222 odst. 7 zákona nemění celkovou povahu veřejné zakázky.</b></p>			

### **Předmět změny:**

#### **2.2 Rozšíření systému EZS**

V průběhu provádění stavby vyvstala potřeba spočívající ve změně závazku ze smlouvy, které spočívaly v provedení víceprací. Změna závazku není podstatnou změnou smlouvy a je sjednána v souladu s § 222 odst. 4 zákona, kdy se za podstatnou změnu závazku ze smlouvy nepovažuje změna, která nemění celkovou povahu veřejné zakázky, a která je nižší hodnoty nežli limit pro nadlimitní veřejnou zakázku; dále musí být hodnota změny závazku ze smlouvy nižší než 15% původní hodnoty závazku ze smlouvy na veřejnou zakázku na stavební práce.

#### **Popis a zdůvodnění změny:**

Zabezpečení objektu 2.NP a 3.NP řeší samostatný projekt EZS. Dle požadavku GDPR je nutné provést zabezpečení serverovny samostatnou zónou.

Z tohoto důvodu bude zabezpečení EZS rozšířeno o samostatnou zónu.

méněpráce 0 Kč bez DPH; vícepráce 5.022,17 Kč bez DPH

**změna celkem za 2.2: vícepráce 5.022,17 Kč bez DPH**

**Provedení této změny nemá vliv na celkový termín výstavby**

**Tato změna dle § 222 odst. 4 zákona nemění celkovou povahu veřejné zakázky.**

### **Předmět změny:**

#### **2.3 Odvod kondenzátu VZT**

Za podstatnou změnu závazku ze smlouvy na veřejnou zakázku se nepovažují dodatečné stavební práce, služby nebo dodávky od dodavatele původní veřejné zakázky, které nebyly zahrnuty v původním závazku ze smlouvy na veřejnou zakázku, a pokud jsou nezbytné a změna v osobě dodavatele

a) není možná z ekonomických anebo technických důvodů spočívajících zejména v požadavcích na slučitelnost nebo interoperabilitu se stávajícím zařízením, službami nebo instalacemi pořízenými zadavatelem v původním zadávacím řízení,

b) by způsobila zadavateli značné obtíže nebo výrazné zvýšení nákladů

#### **Popis a zdůvodnění změny:**

Projektová dokumentace neřeší odvod kondenzátu VZT do rozvodů ZTI. Projektant dopracoval řešení odvodu kondenzátu (viz příloha č. 1 – č. 4), které je nezbytné provést. Jedná se o doplnění projektové dokumentace a doplnění soupisu prací (viz příloha č. 7).

méněpráce 0,00 Kč bez DPH; vícepráce 18.116,38 Kč bez DPH

**změna celkem za 2.3: méněpráce 18.116,38 Kč bez DPH**

**Provedení této změny nemá vliv na celkový termín výstavby**

**Tato změna dle § 222 odst. 5 zákona nemění celkovou povahu veřejné zakázky.**

### **Předmět změny:**

#### **2.4 Prodloužení komínů**

Za podstatnou změnu závazku ze smlouvy na veřejnou zakázku se nepovažují dodatečné stavební práce, služby nebo dodávky od dodavatele původní veřejné zakázky, které nebyly zahrnuty v původním závazku ze smlouvy na veřejnou zakázku, a pokud jsou nezbytné a změna v osobě dodavatele

a) není možná z ekonomických anebo technických důvodů spočívajících zejména v požadavcích na slučitelnost nebo interoperabilitu se stávajícím zařízením, službami nebo instalacemi pořízenými zadavatelem v původním zadávacím řízení,

b) by způsobila zadavateli značné obtíže nebo výrazné zvýšení nákladů

#### **Popis a zdůvodnění změny:**

Projektová dokumentace neřeší prodloužení stávajících komínů, které je nutné provést, aby byly

funkční. Projektant dopracoval výkresovou část (viz příloha č. 5 a č. 6) a dojde k doplnění soupisu prací (viz příloha č. 7).

méněpráce 0 Kč bez DPH; vícepráce 74.560,35 Kč bez DPH

**změna celkem za 2.4: vícepráce 74.560,35 bez DPH**

**Provedení této změny nemá vliv na celkový termín výstavby**

**Tato změna dle § 222 odst. 5 zákona nemění celkovou povahu veřejné zakázky.**

**Rekapitulace změn závazku:**

	Změna dle zákona 134/2016 Sb.		
	§ 222 odst. 4	§ 222 odst. 5	
Cena víceprací bez DPH	5.022,17 Kč	92.676,73 Kč	
Cena méněprací bez DPH	0 Kč	0 Kč	
Absolutní hodnota ceny víceprací a méněprací bez DPH	5.022,17 Kč	92.676,73 Kč	
Absolutní hodnota změny v %	0,013	0,25	

Přílohy: č.1 – PUDORYS\_1NP\_KANALIZACE, č.2 – PUDORYS\_2NP\_KANALIZACE, č.3 - PUDORYS\_3NP\_KANALIZACE, č.4 – PUDORYS\_4NP\_KANALIZACE, č.5 – Pudorys\_3NP\_kominy, č.6 – Pudorys\_4NP\_kominy, č.7 – soupis prací

Cena méněprací bez DPH:	Cena víceprací bez DPH:	
<b>0</b>	<b>97.698,90 Kč</b>	
Výsledná cena změny bez DPH:	Vyčíslení DPH změny:	Výsledná cena změny včetně DPH:
<b>97.698,90 Kč</b>	<b>20.516,77 Kč</b>	<b>118.215,67 Kč</b>

Veškeré práce budou splňovat podmínky smlouvy o provedení stavby a budou provedeny ve stejné úrovni co do jakosti materiálů, provedení apod. tak, jak požaduje nebo předpokládá Dokumentace zakázky pro celé dílo.

Podepsaní zmocněnci potvrzují v souladu se Smlouvou o provedení stavby tuto změnu rozsahu díla:

Podpis technického dozoru stavby: XXX	Podpis projektanta stavby: XXX	Podpis stavbyvedoucího stavby: XXX
Datum: 9.7. 2018	Datum: 9.7. 2018	Datum: 9.7. 2018
Podpis zmocněnce objednatele: XXX	Podpis zmocněnce zhotovitele: XXX	
Datum: 9.7. 2018	Datum: 9.7. 2018	

## LEGENDA MÍSTNOSTÍ:

OZN.	NÁZEV MÍSTNOSTI	m <sup>2</sup>	OZN.	NÁZEV MÍSTNOSTI	m <sup>2</sup>
1.00	ZÁDVEŘÍ	23,1	1.10	WC ŽENY	3,4
1.01a	CHODBA	12,6	1.11	KABINET	25,3
1.01b	CHODBA	33,3	1.12	LABORATOŘ 3DT	18
1.01c	CHODBA	33,3	1.13	MÍSTNOST UPS	9,2
1.02	CHODBA (SCHODIŠTĚ)	25,8	1.14	UČEBNA ICT	54,5
1.03	VÝTAH	6,9	1.15	UČEBNA ELE SLABOPROUD	62,6
1.04	UČEBNA CAD	59	1.16	CHODBA	13,3
1.05	LABORATOŘ STROJNÍ č.4	16,9	1.17	UČEBNA ELE SILNOPROUD	50,7
1.06	LABORATOŘ STROJNÍ č.3 (TEM)	61,5	1.18	UČEBNA CIT	59,7
1.07	LABORATOŘ STROJNÍ č.2 (KOM)	67,4	1.19	KABINET	16,3
1.08	LABORATOŘ STROJNÍ č.1 (3D SMS)	21,4	1.20	CHODBA U TĚLOCVIČNY	21,2
1.09	WC MUŽI	5,9			

## ZAŘIZOVACÍ PŘEDMĚTY:

### U - UMYVADLO 500x410mm

- 1x KRYT NA SIFON
- 1x UMYVADLOVÁ PÁKOVÁ SMĚŠOVACÍ BATERIE STOJÁNKOVÁ S OTVÍRÁNÍM ODPADU
- 2x KULOVÝ KOHOUT ROHOVÝ 1/2"x3/8"
- 1x LÁHVOVÝ SIFON BEZ ODTOK. VENTILU DN40

### WC - ZÁVĚSNÝ KLOZET S HLUB. SPLACH.

- 1x WC SEDÁTKO
- 1x UNIVERZÁLNÍ MONTÁŽNÍ PRVEK PRO ZÁVĚSNÉ WC, VČ. OVLADACÍ DESKY
- 1x KULOVÝ KOHOUT ROHOVÝ 1/2"x3/8" (SOUČÁST ZÁVĚSNÉHO MODULU)






### VL - VÝLEVKA S MŘÍŽKOU BÍLÁ

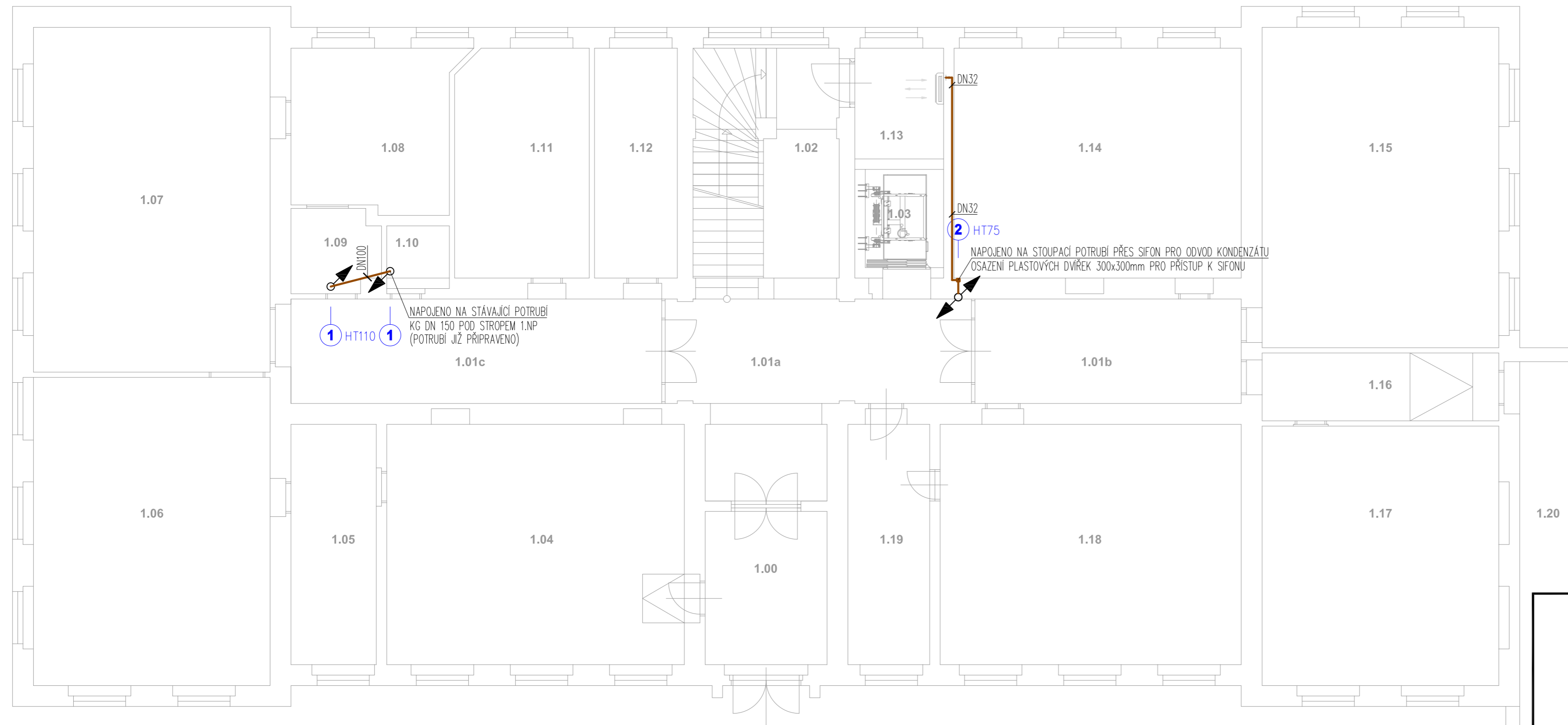
- 1x MANŽETA PRO PŘIPOJENÍ VÝLEVKY
- 1x NÁSTĚNNÁ PÁKOVÁ BATERIE DŘEZOVÁ

### P - PISOÁR S RADAROVÝM SPLACHOVÁNÍM

- 1x PISOÁROVÝ SIFON
- 1x KULOVÝ KOHOUT ROHOVÝ 1/2"x3/4"


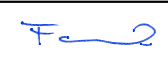

## LEGENDA:

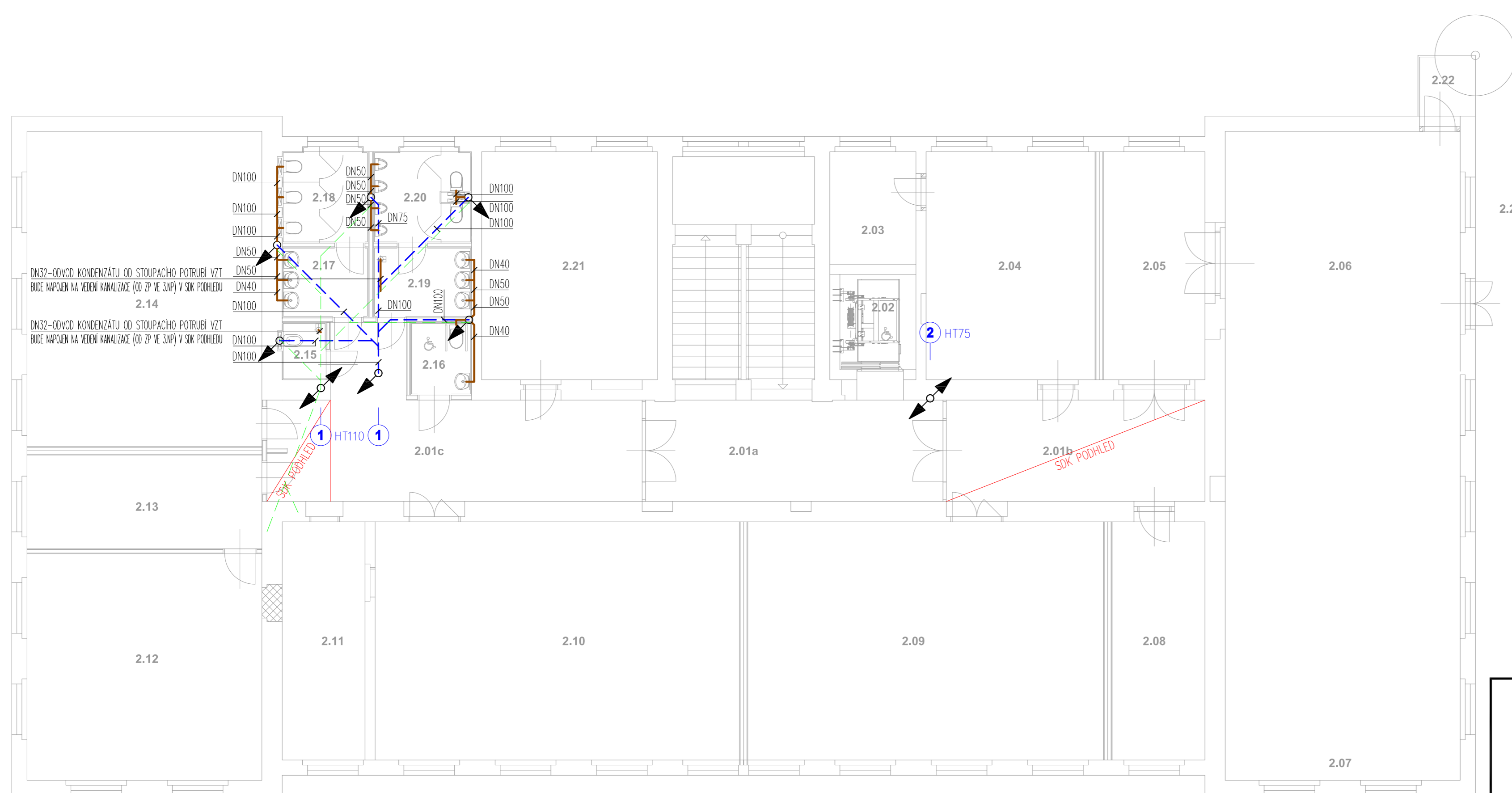
-  STÁVAJÍCÍ ROZVODY KANALIZACE (HT A KG SYSTÉM)
-  NOVÉ ROZVODY KANALIZACE (HT SYSTÉM)
-  POTRUBÍ VEDENO PŘEVÁŽNĚ VE STĚNÁCH
-  NOVÉ ROZVODY KANALIZACE (HT SYSTÉM)
-  POTRUBÍ VEDENO POD STROPEM V SDK PODHLEDECH



1 HT110 1  
 NAPOJENO NA STÁVAJÍCÍ POTRUBÍ  
 KG DN 150 POD STROPEM 1.NP  
 (POTRUBÍ JIŽ PŘIPRAVENO)

2 HT75  
 NAPOJENO NA STOUPACÍ POTRUBÍ PŘES SIFON PRO ODVOD KONDENZÁTU  
 OSAZENÍ PLASTOVÝCH DVĚŘEK 300x300mm PRO PŘÍSTUP K SIFONU

ZODP. PROJEKTANT Ing. Kania Jan 	VYPRACOVAL Ing. Kolář, Keppert	KONTROLOVAL Ing. Foldyna David 	 PPS KANIA PROJEKČNÍ A INŽENÝRSKÁ ČINNOST PPS Kania s.r.o., Nivnická 665/10, 709 00 tel: 596 245 252, fax: 596 245 262, e-mail: projekce@pps-kania.cz	
	KATASTRÁLNÍ ÚZEMÍ, PARC.Č. : Liberec č. 682039			MÍSTO STAVBY : Liberec č. 563889
	STAVEBNÍK / OBJEDNATEL : SPŠ strojní a elektrotechnická a VOŠ Masarykova 3, 460 84 Liberec			ARCHÍV STUPEŇ DPS
	NÁZEV AKCE : Centrum odborného vzdělávání strojírenství a elektrotechniky - zpracování projektové dokumentace			DATUM KVĚTEN 2018 Č. ZAKÁZKY PPS- 31/16
OBJEKT : ČÁST : D.1.4.1 - ZDRAVOTNĚ TECHNICKÉ INSTALACE			MĚŘITKO 1 : 100	
OBSAH : PŮDORYS 1.NP - KANALIZACE			ARCHIVNÍ ČÍSLO : PPS- 31/16-D.1.4.1.b- Č.V. 11	



### LEGENDA MÍSTNOSTÍ:

OZN.	NÁZEV MÍSTNOSTI	m <sup>2</sup>	OZN.	NÁZEV MÍSTNOSTI	m <sup>2</sup>
2.01a	CHODBA (SCHODIŠTĚ)	55,4	2.11	KABINET	17,3
2.01b	CHODBA	23	2.12	UČEBNA PC	46,6
2.01c	CHODBA	34,6	2.13	CHODBA	19,65
2.02	VÝTAH	6,9	2.14	UČEBNA PC	65,2
2.03	TECHNICKÁ MÍSTNOST - KUCHYŇKA	9,6	2.15	ÚKLID	2,15
2.04	UČEBNA PC	33,8	2.16	WC HANDICAP	3,87
2.05	CHODBA	20,3	2.17	UMÝVÁRNA ŽENY	5,5
2.06	POSLUCHÁRNA STUPŇOVITÁ	127,9	2.18	WC ŽENY	6,9
2.07	SKLAD	5,6	2.19	UMÝVÁRNA MUŽI	6,25
2.08	KABINET	19,4	2.20	WC MUŽI	7,6
2.09	UČEBNA FESTO	74,3	2.21	ATELIÉR	35,1
2.10	UČEBNA ELE	76	2.22	VENKOVNÍ SCHODIŠTĚ - EXIT	11,6

### ZAŘIZOVACÍ PŘEDMĚTY:

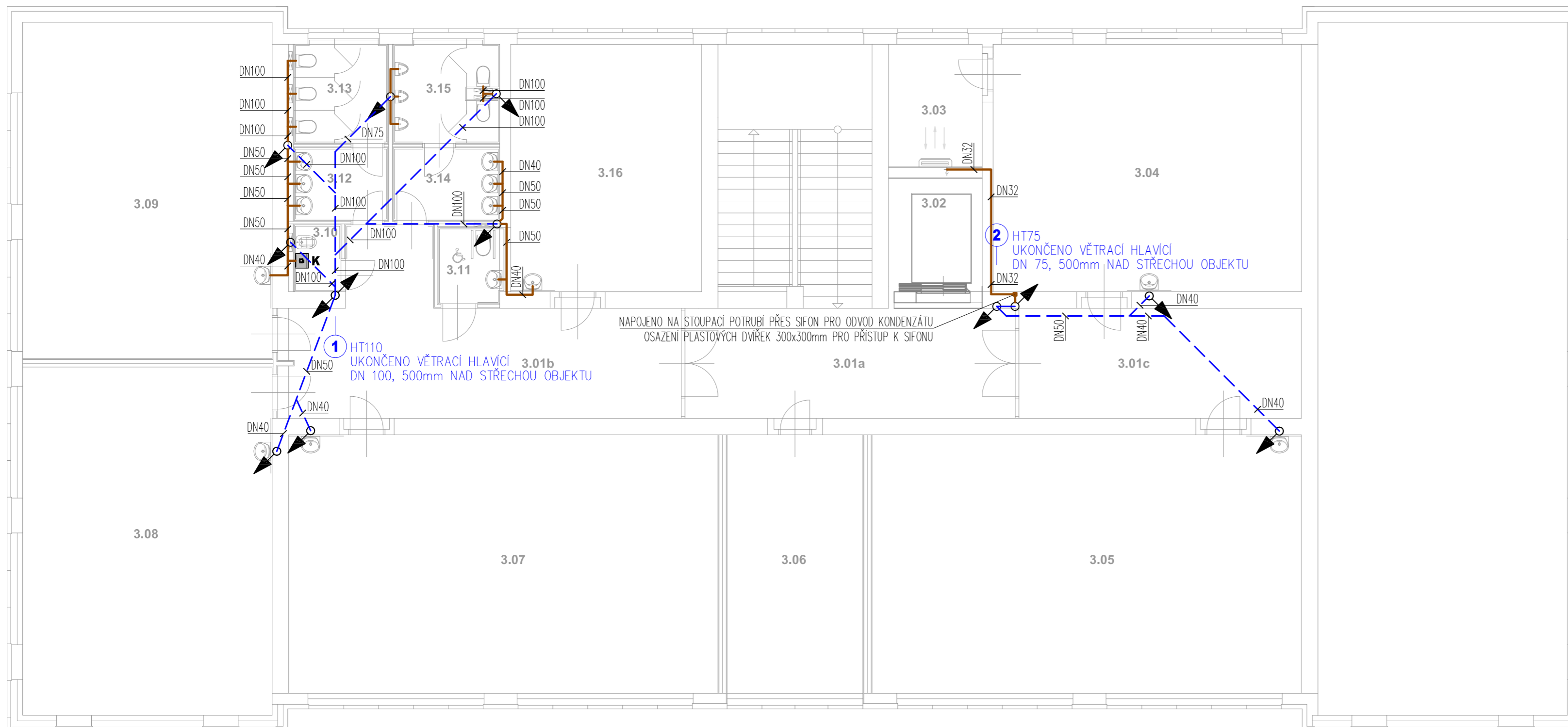
- U - UMYVADLO 500x410mm**
- 1x KRYT NA SIFON
- 1x UMYVADLOVÁ PÁKOVÁ SMĚŠOVACÍ BATERIE STOJÁNKOVÁ S OTVÍRÁNÍM ODPADU
- 2x KULOVÝ KOHOUT ROHOVÝ 1/2"x3/8"
- 1x LÁHVOVÝ SIFON BEZ ODTOK. VENTILU DN40
- WC - ZÁVĚSNÝ KLOZET S HLUB. SPLACH.**
- 1x WC SEDÁTKO
- 1x UNIVERZÁLNÍ MONTÁŽNÍ PRVEK PRO ZÁVĚSNÉ WC, VČ. OVLADACÍ DESKY
- 1x KULOVÝ KOHOUT ROHOVÝ 1/2"x3/8" (SOUČÁST ZÁVĚSNÉHO MODULU)
- VL - VÝLEVKKA S MRÍŽKOU BÍLÁ**
- 1x MANŽETA PRO PŘIPOJENÍ VÝLEVKY
- 1x NÁSTĚNNÁ PÁKOVÁ BATERIE DŘEZOVÁ
- P - PISOÁR S RADAROVÝM SPLACHOVÁNÍM**
- 1x PISOÁROVÝ SIFON
- 1x KULOVÝ KOHOUT ROHOVÝ 1/2"x3/4"

### LEGENDA:

- STÁVAJÍCÍ ROZVODY KANALIZACE (HT A KG SYSTÉM)
  - NOVÉ ROZVODY KANALIZACE (HT SYSTÉM)
  - NOVÉ ROZVODY KANALIZACE (HT SYSTÉM)
  - NOVÉ ROZVODY KANALIZACE (HT SYSTÉM)
- POTRUBÍ VEDENO PŘEVÁŽNĚ VE STĚNÁCH  
 POTRUBÍ VEDENO POD STROPEM 1.NP V SDK PODHLEDECH  
 POTRUBÍ VEDENO POD STROPEM V SDK PODHLEDECH V RÁMCI ŘEŠENÉHO PODLAŽÍ 2.NP (PRO ZP VE 3.NP)

	ZODP. PROJEKTANT	VYPRACOVAL	KONTROLOVAL		
	Ing. Kania Jan	Ing. Kolář, Keppert	Ing. Foldyna David		
	<i>K</i>		<i>F</i>		
	KATASTRÁLNÍ ÚZEMÍ, PARC.Č.: Liberec č. 682039				
	MÍSTO STAVBY: Liberec č. 563889				
STAVEBNÍK / OBJEDNATEL: SPŠ strojní a elektrotechnická a VOŠ Masarykova 3, 460 84 Liberec			STUPEŇ DPS		
NÁZEV AKCE :				DATUM KVĚTEN 2018	PARÉ
Centrum odborného vzdělávání strojírenství a elektrotechniky - zpracování projektové dokumentace				Č. ZAKÁZKY PPS- 31/16	
OBJEKT :				MĚŘÍTKO 1 : 100	
ČÁST : D.1.4.1 - ZDRAVOTNÉ TECHNICKÉ INSTALACE					
OBSAH :				ARCHIVNÍ ČÍSLO :	Č.V.
PŮDORYS 2.NP - KANALIZACE				PPS- 31/16-D.1.4.1.b-	12





## LEGENDA MÍSTNOSTÍ:

OZN.	NÁZEV MÍSTNOSTI	m <sup>2</sup>	OZN.	NÁZEV MÍSTNOSTI	m <sup>2</sup>
3.01a	CHODBA (SCHODIŠTĚ)	29,50	3.08	UČEBNA PC	66,32
3.01b	CHODBA	37,48	3.09	UČEBNA PC	63,30
3.01c	CHODBA	23,10	3.10	ÚKLID	2,34
3.02	VÝTAH	-	3.11	WC HANDICAP	3,66
3.03	SERVEROVNA	-	3.12	UMÝVÁRNA ŽENY	5,10
3.04	ROBOTICKÁ LABORATOŘ	56,70	3.13	WC ŽENY	7,18
3.05	LABORATOŘ MECHATRONIKY A AUTOMATIZACE	83,93	3.14	UMÝVÁRNA MUŽI	5,80
3.06	PŘÍPRAVNÁ MÍSTNOST	26,64	3.15	WC MUŽI	8,12
3.07	UČEBNA POČÍTAČOVÝCH SÍTÍ, CISCO / MIT	83,92	3.16	KABINET	35,82

## ZAŘIZOVACÍ PŘEDMĚTY:

### U - UMYVADLO 500x410mm

- 1x KRYT NA SIFON
- 1x UMYVADLOVÁ PÁKOVÁ SMĚŠOVACÍ BATERIE STOJÁNKOVÁ S OTVÍRÁNÍM ODPADU
- 2x KULOVÝ KOHOUT ROHOVÝ 1/2"x3/8"
- 1x LÁHVOVÝ SIFON BEZ ODTOK. VENTILU DN40

### WC - ZÁVĚSNÝ KLOZET S HLUB. SPLACH.

- 1x WC SEDÁTKO
- 1x UNIVERZÁLNÍ MONTÁŽNÍ PRVEK PRO ZÁVĚSNÉ WC, VČ. OVLADACÍ DESKY
- 1x KULOVÝ KOHOUT ROHOVÝ 1/2"x3/8" (SOUČÁST ZÁVĚSNÉHO MODULU)

### VL - VÝLEVKA S MŘÍŽKOU BILÁ

- 1x MANŽETA PRO PŘIPOJENÍ VÝLEVKY
- 1x NÁSTĚNNÁ PÁKOVÁ BATERIE DŘEZOVÁ

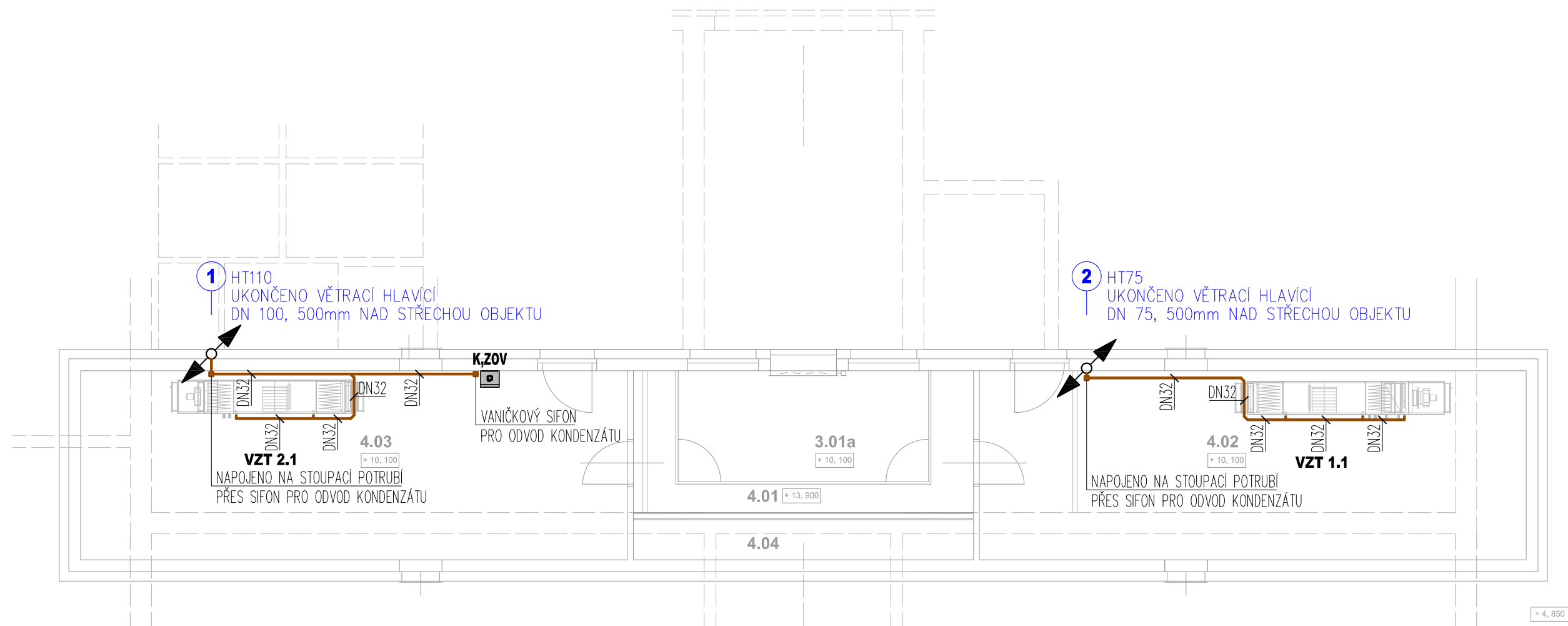
### P - PISOÁŘ S RADAROVÝM SPLACHOVÁNÍM

- 1x PISOÁŘOVÝ SIFON
- 1x KULOVÝ KOHOUT ROHOVÝ 1/2"x3/4"

## LEGENDA:

- STÁVAJÍCÍ ROZVODY KANALIZACE (HT A KG SYSTÉM)
- NOVÉ ROZVODY KANALIZACE (HT SYSTÉM)
- POTRUBÍ VEDENO PŘEVÁŽNĚ VE STĚNÁCH
- - - NOVÉ ROZVODY KANALIZACE (HT SYSTÉM)
- - - POTRUBÍ VEDENO POD STROPY V SDK PODHLEDECH

	ZODP. PROJEKTANT Ing. Kania Jan	VYPRACOVAL Ing. Kolář, Keppert	KONTROLOVAL Ing. Foldyna David	 <small>PPS Kania s.r.o., Nivnická 665/10, 709 00 tel : 598 245 252, fax : 598 245 252, e-mail : projekce@pps-kania.cz</small>	
	KATASTRÁLNÍ ÚZEMÍ, PARC.Č. : Liberec č. 682039				
	MÍSTO STAVBY : Liberec č. 563889				
	STAVEBNÍK / OBJEDNATEL : SPŠ strojní a elektrotechnická a VOŠ Masarykova 3, 460 84 Liberec				
NÁZEV AKCE :	Centrum odborného vzdělávání strojírenství a elektrotechniky - zpracování projektové dokumentace			DATUM KVĚTEN 2018	PARÉ
OBJEKT :	D.1.4.1 - ZDRAVOTNĚ TECHNICKÉ INSTALACE			Č. ZAKÁZKY PPS- 31/16	
ČÁST :	D.1.4.1 - ZDRAVOTNĚ TECHNICKÉ INSTALACE			MĚŘÍTKO 1 : 100	
OBSAH :	PŮDORYS 3.NP - KANALIZACE			ARCHIVNÍ ČÍSLO : PPS- 31/16-D.1.4.1.b-	Č.V. 13




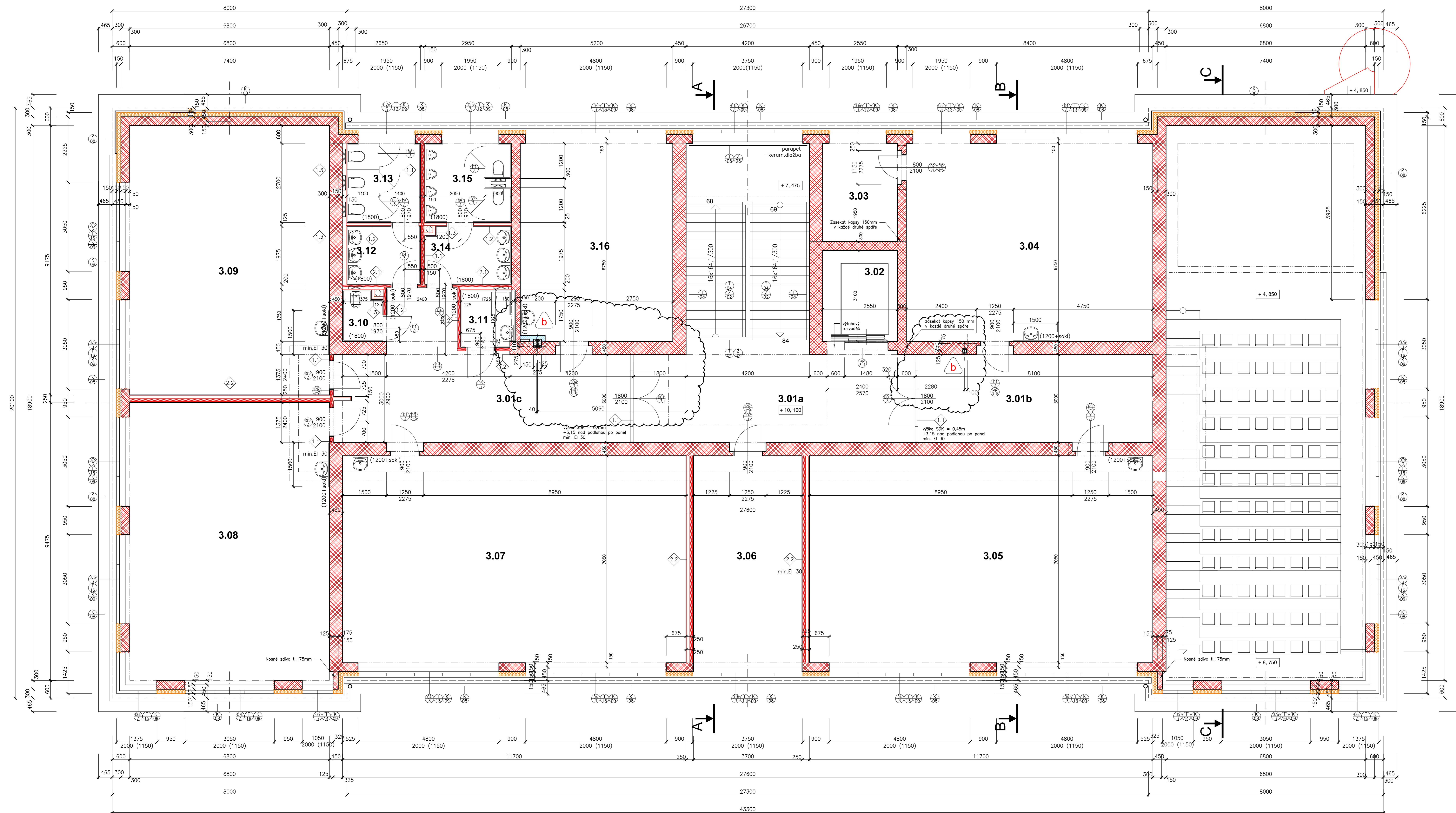
### LEGENDA MÍSTNOSTÍ:

OZN.	ÚČEL MÍSTNOSTI	PLOCHA M <sup>2</sup>
4.01	CHODBA (OCHOZ)	8,64
4.02	STROJOVNA VZT 1	46,20
4.03	STROJOVNA VZT 1	46,20
4.04	VEDENÍ TRAS VZT	6,12

### LEGENDA:

- STÁVAJÍCÍ ROZVODY KANALIZACE (HT A KG SYSTÉM)
- NOVÉ ROZVODY KANALIZACE (HT SYSTÉM)
- POTRUBÍ VEDENO POVRCHOVĚ

	ZODP. PROJEKTANT	VYPRACOVAL	KONTROLOVAL	 <small>PPS KANIA s.r.o., Nivnická 665/10, 709 00  tel: 596 245 252, fax: 596 245 262 e-mail: projekce@pps-kania.cz</small>
	Ing. Kania Jan	Ing. Kolář, Keppert	Ing. Foldyna David	
	<i>K</i>		<i>F</i>	
	KATASTRÁLNÍ ÚZEMÍ, PARC.Č. : Liberec č. 682039			
MÍSTO STAVBY : Liberec č. 563889			ARCHÍV	
STAVEBNÍK / OBJEDNATEL : SPŠ strojní a elektrotechnická a VOŠ Masarykova 3, 460 84 Liberec			STUPEŇ DPS	
NÁZEV AKCE : Centrum odborného vzdělávání strojírenství a elektrotechniky - zpracování projektové dokumentace			DATUM KVĚTEN 2018	PARÉ
			Č. ZAKÁZKY PPS- 31/16	
OBJEKT :			MĚŘITKO 1 : 100	
ČÁST : D.1.4.1 - ZDRAVOTNĚ TECHNICKÉ INSTALACE				
OBSAH : PŮDORYS 4.NP - KANALIZACE			ARCHÍVNÍ ČÍSLO : PPS- 31/16-D.1.4.1.b-	Č.V. 14



### LEGENDA MÍSTNOSTÍ A PLOCH

OZN.	ÚČEL MÍSTNOSTI	PLOCHA MF	PODLAHA	STĚNY	STROP
3.01a	CHODBA (SCHODIŠTĚ - 30,24 M²)	28,80	p2.3-01 Keramická dlažba	Dvouvrstvá štuková omítka	s1.3-01 Akustický kazetový minerální podhled
3.01b	CHODBA	24,00	p2.3-01 Keramická dlažba	Dvouvrstvá štuková omítka	s1.3-01 Akustický kazetový minerální podhled
3.01c	CHODBA	36,00	p2.3-01 Keramická dlažba	Dvouvrstvá štuková omítka	s1.3-01 Akustický kazetový minerální podhled
3.02	VÝTAH	7,91	-	Dvouvrstvá štuková omítka	Akustický kazetový minerální podhled
3.03	SERVEROVNA	8,84	p3.3-01 Zátěžový akustický vinyl	Dvouvrstvá štuková omítka	s1.3-01 Akustický kazetový minerální podhled
3.04	ROBOTICKÁ LABORATOR	57,71	p3.3-01 Zátěžový akustický vinyl	Dvouvrstvá štuková omítka	s2.3-01 Akustický kazetový minerální podhled
3.05	LABORATOR MECHATRONIKY A AUTOMATIZACE	83,93	p3.3-02 Zátěžový akustický vinyl	Dvouvrstvá štuková omítka	s3.3-01 Akustický kazetový minerální podhled
3.06	PŘÍPRAVNÁ MÍSTNOST	26,64	p5.3-01 Zátěžový koberec	Dvouvrstvá štuková omítka	s1.3-01 Akustický kazetový minerální podhled
3.07	UČEBNA POČÍTAČOVÝCH SÍŤI, CISCO / MIT	83,93	p3.3-02 Zátěžový akustický vinyl	Dvouvrstvá štuková omítka	s3.3-01 Akustický kazetový minerální podhled
3.08	UČEBNA PC	66,32	p3.3-03 Zátěžový akustický vinyl	Dvouvrstvá štuková omítka	s3.3-01 Akustický kazetový minerální podhled
3.09	UČEBNA PC	63,31	p3.3-03 Zátěžový akustický vinyl	Dvouvrstvá štuková omítka	s3.3-01 Akustický kazetový minerální podhled
3.10	UKLID	2,41	p2.3-02 Keramická dlažba	Dvouvrstvá štuková omítka - keramický obklad v 1,80m	s1.3-02 Akustický kazetový minerální podhled
3.11	WC HANDICAP	3,62	p2.3-02 Keramická dlažba	Dvouvrstvá štuková omítka - keramický obklad v 1,80m	s1.3-02 Akustický kazetový minerální podhled
3.12	UMÝVÁRNA ŽENY	4,94	p2.3-02 Keramická dlažba	Dvouvrstvá štuková omítka - keramický obklad v 1,80m	s1.3-02 Akustický kazetový minerální podhled
3.13	WC ŽENY	7,04	p2.3-02 Keramická dlažba	Dvouvrstvá štuková omítka - keramický obklad v 1,80m	s1.3-02 Akustický kazetový minerální podhled
3.14	UMÝVÁRNA MUŽI	5,83	p2.3-02 Keramická dlažba	Dvouvrstvá štuková omítka - keramický obklad v 1,80m	s1.3-02 Akustický kazetový minerální podhled
3.15	WC MUŽI	8,26	p2.3-02 Keramická dlažba	Dvouvrstvá štuková omítka - keramický obklad v 1,80m	s1.3-02 Akustický kazetový minerální podhled
3.16	KABINET	35,82	p5.3-01 Zátěžový koberec	Dvouvrstvá štuková omítka	s1.3-01 Akustický kazetový minerální podhled

### LEGENDA MATERIÁLŮ

	STĀVĀJÍCÍ ZDIVO Z CIHEL PLNÝCH PĀLENÝCH		SĀDROKARTONOVĚ PŘÍČKY S OCELOVOU KONSTRUKCÍ S DVOJITÝM OPLĀSTĚNÍM + MINERĀLNÍ IZOLACE tl.80mm
	NOSNĚ VNĚJŠÍ ZDIVO Z BROUŠENÝCH CIHELNÝCH BLOKŮ 248/440/249 λ = 0,115 W/mK, P10 NA ZDÍCI PĚNU, PARAPETNÍ ZDIVO		1.1 SĀDROKARTONOVĚ PŘÍČKY tl. 150mm (min.EI 45) s nosnou konstrukcí R-CW 100 s dvojitým oplĀstĚnĚm 2x12,5
	NOSNĚ VNĚJŠÍ ZDIVO Z BROUŠENÝCH CIHELNÝCH BLOKŮ 248/440/249 λ = 0,115 W/mK, P10 NA ZDÍCI PĚNU		1.2 SĀDROKARTONOVĚ PŘÍČKY tl. 125mm (min.EI 45) s nosnou konstrukcí R-CW 75 s dvojitým oplĀstĚnĚm 2x12,5
	NOSNĚ VNĚJŠÍ ZDIVO Z BROUŠENÝCH CIHELNÝCH BLOKŮ 247/300/249 λ = 0,17 W/mK, P10 NA ZDÍCI PĚNU, MOZAIKOVĚ PĚŠE		1.3 SĀDROKARTONOVĚ PŘÍČKY tl. 125mm (min.EI 45) s nosnou konstrukcí R-CW 75 s dvojitým oplĀstĚnĚm 2x12,5
	NOVĚ VYZDĀVKY ZA POUŽITĚ CIHLY PLNĚ PĀLENĚ CPP NA MC 15		2.1 SĀDROKARTONOVĚ PŘÍČKY DVOJITĚ tl. 200mm (min.EI 45) s nosnou konstrukcí R-CW 75 s dvojitým oplĀstĚnĚm 2x12,5
	NOVĚ MONOLITICKĚ BETONOVĚ KONSTRUKCE		2.2 SĀDROKARTONOVĚ PŘÍČKY DVOJITĚ tl. 250mm (min.EI 45) s nosnou konstrukcí R-CW 100 s dvojitým oplĀstĚnĚm 2x12,5
	ETICS S MINERĀLNĚ TĚPLOU IZOLACÍ Z KAMENNĚ VLNY tl.150mm		ZDIVO POROTHERM 11,5 Profi na maltu pro tenkĚ spĀry

### VÝPIS PŘEKLADŮ

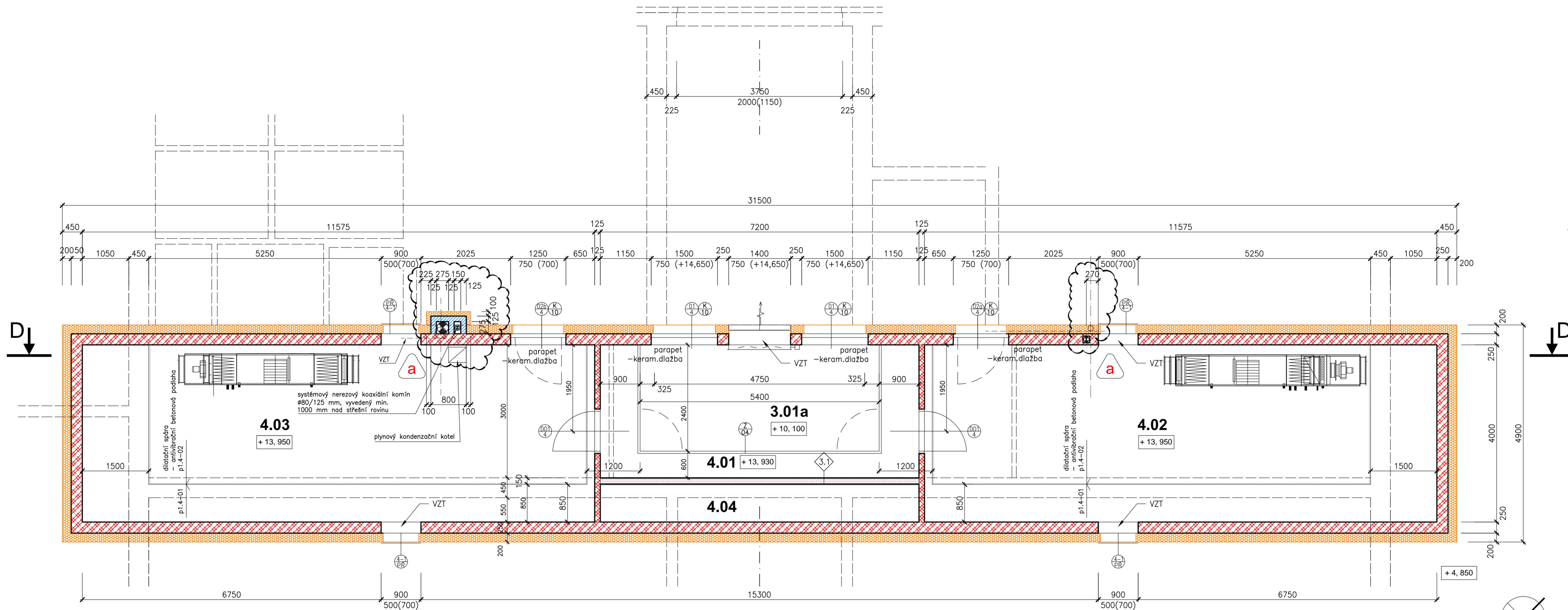
OZNAČENÍ	POPIS	ROZMĚR	POČET	DĚLKA	POZNĀMKA
PR 1-1	6x systémový keramický nosný překlad	70/238/3000	4ks	3,00 m	-
PR 1-2	6x systémový keramický nosný překlad	70/238/3500	1ks	3,50 m	-
PR 1-3	3x Ocelový nosník HEA 140	140/133/4600	1ks	4,60 m	-
PR 1-4	4x systémový keramický nosný překlad	70/238/2250	1ks	2,25 m	-
PR 1-5	6x systémový keramický nosný překlad	70/238/1500	5ks	1,50 m	-
PR 1-6	4x systémový keramický nosný překlad	70/238/1500	1ks	1,50 m	-

### LEGENDA MATERIÁLŮ

- 1) Parapetní zdivo tl. 450mm bude ve 4 vrstvách, v=1000mm
- 2) Parapetní zdivo tvoří 1 vrstva broušených cihelných bloků s vyplněným minerální izolací 248x300x249 λ = 0,073 W/mK, na zdicí pěnu. Parapetní zdivo je tudíž vyzdĚn do výšky 5 vrstev.

± 0,000 = stávající podlaha 1.NP

ZODP. PROJEKTANT Ing.arch. David Mlýnek	VYPRACOVAL Ing.arch. David Mlýnek	KONTROLOVAL Ing. David Fotyňa	 PPS KANIA, s.r.o. KATASTRÁLNĚ ÚZEMÍ PARC.Č.: Úbravč. č. 682/28 MÍSTO STAVBY: Úbravč. č. 682/28 STAVBYNĚK / OBLEKADNĚTEL: spř. stroj s elektroinstalací a vř. klimatizací, 1. NP, 2. NP, 3. NP	STUPEŇ DPS	PARE
NĀZEV AKCE: Centrum odborného vzdĚlávání strojírenství a elektrotechniky - zpracování projektové dokumentace				DATUM DUBEN 2018	Č. ZAKÁZKY PPS - 31/16
OBJEKT: D.1.1 - ARCHITECTONICKO-STAVĚBNĚ ŘEŠENĚ			MĚRĚTKO 1:50	Č.V. 04.b	
OBSAH: PŮDORYS 3.NP - NĀVRH			ARCHIVNĚ ČÍSLO: PPS - 31/16 - D.1.1 -	Č.V. 04.b	



### LEGENDA MÍSTNOSTÍ A PLOCH

OZN.	ÚČEL MÍSTNOSTI	PLOCHA M <sup>2</sup>	PODLAHA	STĚNY	STROP
4.01	CHODBA (OCHOZ)	8,64	p2.4-01 Keramická dlažba	Dvouvrstvá štuková omítka	s1.4-01 Plný sádrokartonový podhled
4.02	STROJOVNA VZT 1	46,20	p1.4-02 Antivibrační betonová podlaha	Dvouvrstvá štuková omítka	s1.4-01 Plný sádrokartonový podhled
4.03	STROJOVNA VZT 1	46,20	p1.4-02 Antivibrační betonová podlaha	Dvouvrstvá štuková omítka	s1.4-01 Plný sádrokartonový podhled
4.04	VEDENÍ TRAS VZT	6,12	p1.4-01 Betonová stěrka	Dvouvrstvá štuková omítka	s1.4-01 Plný sádrokartonový podhled

### VÝPIS PŘEKLADŮ

OZNAČENÍ	POPIS	ROZMĚR	POČET	DĚLKA	POZNÁMKA
PR 4-1	3x systémový keramický nosný překlád	70/238/1250	4ks	1250mm	-

### LEGENDA MATERIÁLŮ

- Nosné vnější zdivo z broušených cihelných bloků 372x240x249 P10 na zdicí pěnu,  $\lambda = 0,28 \text{ W/mK}$
- Akustické vnitřní zdivo z broušených cihelných bloků 497x115x249 na maltu pro tenké spáry,  $R_w = \text{min. } 46\text{dB}$  včetně omítek
- Zdivo POROTHERM 11,5 Profi na maltu pro tenké spáry
- ETICS s minerální tepelnou izolací z kamenné vlny tl.180mm
- Sádrokartonové příčky s ocelovou konstrukcí s dvojitým opláštěním + minerální izolace tl.80mm
- Sádrokartonové příčky tl. 150mm s nosnou konstrukcí R-CW 100 + dvojitě opláštěním 2x12,5mm akustickou deskou MA

± 0,000 = stávající podlaha 1.NP

ZODP. PROJEKTANT Ing.arch. David Mokřý	VYPRACOVAL Ing.arch. David Mokřý	KONTROLOVAL Ing. David Faldyna	 <b>PPS KANIA</b> <small>PROJEKČNÍ A INŽENÝRSKÁ ČINNOST</small> PPS Kania s.r.o., Nivnická 665/10, 709 00 tel.: 005 245 252, fax: 005 245 252, e-mail: projekce@pps-kania.cz
KATASTRÁLNÍ ÚZEMÍ, PARC.Č.: Liberec č. 682039			
MÍSTO STAVBY: Liberec č. 563889			ARCHIV
STAVEBNÍK / OBJEDNATEL: SPŠ strojní a elektrotechnická a VOŠ Masarykova 3, 460 84 Liberec			STUPEŇ DPS
NÁZEV AKCE: Centrum odborného vzdělávání strojírenství a elektrotechniky - zpracování projektové dokumentace			DATUM DUBEN 2018
OBJEKT: ČÁST: D.1.1 - ARCHITEKTONICKO-STAVEBNÍ ŘEŠENÍ			PARÉ
OBSAH: PŮDORYS 4.NP - NÁVRH			Č. ZAKÁZKY PPS - 31/16
			MĚŘÍTKO 1 : 50
			ARCHIVNÍ ČÍSLO: PPS - 31/16 - D.1.1 -
			Č.V. 05.a

## Nabídkový rozpočet - Změnový list č2

### Zakázka

Číslo zakázky	323
Zakázka	<b>COV strojírenství a elektrotechniky - SPŠSE a VOŠ Liberec</b>
Klasifikace	
Fáze	Změnový list č.2
Komentář	V rámci projektu: Centrum odborného vzdělávání Libereckého kraje strojírenství a elektrotechniky, registr. číslo žádosti: CZ.06.2.67/0.0/0.0/16_050/0002754

### Firmy

Typ Firmy	Název
Zhotovitel	První podještědská stavební společnost s.r.o.

### Uživatelé

Význam (funkce)	Jméno
Zpracovatel	Dominik Novotný

### Rekapitulace

<b>Celkem (bez DPH)</b>	<b>97 698,90</b>
DPH 21%	20 516,77
<b>Celkem (včetně DPH)</b>	<b>118 215,67</b>

Zakázka:

**COV strojírenství a elektrotechniky - SPŠSE a VOŠ Liberec**

<b>Popis</b>	<b>Cena</b>
<b>ZL 2.1a: Změnový list slaboproud odpočet</b>	<b>-955 422,00</b>
21-M-16: AV technika posluchárna - dodávka + montáž	-191 700,00
21-M-17: Systém ozvučení	-57 611,25
21-M-19: Řídící systém	-132 660,00
21-M-2_00: Rozvod univerzální kabeláže - montáž	-11 137,50
21-M-22: Systém přepínání signálů	-518 951,25
21-M-3_00: Rozvod univerzální kabeláže - dodávka	-22 349,25
21-M-4_00: Rozvaděče HDU - DR0	-21 012,75
<b>ZL 2.1b: Změnový list slaboproud přípočet</b>	<b>955 422,00</b>
21-M-16: AV technika posluchárna - dodávka + montáž	191 700,00
21-M-17: Systém ozvučení	57 611,25
21-M-19: Řídící systém	132 660,00
21-M-2_00: Rozvod univerzální kabeláže - montáž	11 137,50
21-M-22: Systém přepínání signálů	518 951,65
21-M-3_00: Rozvod univerzální kabeláže - dodávka	22 099,00
21-M-4_00: Rozvaděče HDU - DR0	21 262,60
<b>ZL 2.2: Rozšíření systému EZS</b>	<b>5 022,17</b>
21-M-6: Rozvod el. zabezpečovací signalizace - montáž	1 717,90
21-M-7: Rozvod el. zabezpečovací signalizace - dodávka	3 304,27
<b>ZL 2.3: Změnový list odvod kondenzátu VZT</b>	<b>18 116,38</b>
721: Vnitřní kanalizace	17 731,52
725: Zařizovací předměty	384,86
<b>ZL2.4: Změnový list prodloužení komínu</b>	<b>74 560,35</b>
009: Ostatní konstrukce a práce	74 560,35
<b>Celkem (bez DPH)</b>	<b>97 698,90</b>

Poř.	Kód	Popis	MJ	Výměra	Jedn. cena	Cena
<b>ZL 2.1a: Změnový list slaboproud odpočet</b>						<b>-955 422,00</b>
<b>21-M-16: AV technika posluchárna - dodávka + montáž</b>						<b>-191 700,00</b>
1 097.	21M1601	1čipový DLP projektor,	kus	- 1,0	191 700,00	-191 700,00
<b>21-M-17: Systém ozvučení</b>						<b>-57 611,25</b>
1 103.	21M1701	Zesilovač/receiver 7x180W/6 ?, DD-EX/DTS-ES96/24/ProLogicIIx, THX Ultra 2, Surround EX, HDMI s - konverzí, 3 vstupy/výstup, Powered Zone 2 a Pre Amp Zone 3, 12V spínač, kalibrační mikrofon,	kus	- 1,0	29 700,00	-29 700,00
1 104.	21M1702	DVD rekordér s digitálním i analogovým tunerem,	kus	- 1,0	27 911,25	-27 911,25
<b>21-M-19: Řídicí systém</b>						<b>-132 660,00</b>
1 124.	21M1901	8,4" barevný aktivní dotykový panel s radiovým přenosem informací a s přijímací stanicí	kus	- 1,0	132 660,00	-132 660,00
<b>21-M-2_00: Rozvod univerzální kabeláže - montáž</b>						<b>-11 137,50</b>
984.	21M207_01	Optický kabel 8x MM50/125 do lišt, trubek	m	- 825,0	13,50	-11 137,50
<b>21-M-22: Systém přepínání signálů</b>						<b>-518 951,25</b>
1 145.	21M2201	Širokopásmový (300 MHz) VGA a stereo audio maticový přepínač	kus	- 1,0	240 345,00	-240 345,00
1 146.	21M2202	Matice 8x8 pro signál S-Video, Šířka pásma 150MHz (-3dB), regulace pro audio	kus	- 1,0	170 043,75	-170 043,75
1 147.	21M2203	A/V prezentační seamless přepínač se scalerem pro široký rozsah A/V zdrojů signálu. Vstupy: 2x RGBHV - (RGSB, RGSB), 2x composite video,	kus	- 2,0	54 281,25	-108 562,50
<b>21-M-3_00: Rozvod univerzální kabeláže - dodávka</b>						<b>-22 349,25</b>
999.	21M303_01	optický kabel 8x MM50/125 do lišt, trubek	m	- 825,0	27,09	-22 349,25
<b>21-M-4_00: Rozvaděče HDU - DR0</b>						<b>-21 012,75</b>
1 014.	21M408	Převodník metalika optika MM, do 2km, 10/100Base-TX UTP/STP, zdroj	kus	- 12,0	1 510,88	-18 130,50
1 016.	21M410	Optický patch kabel multimod 50/125, 1m	kus	- 14,0	205,88	-2 882,25
<b>ZL 2.1b: Změnový list slaboproud přípočet</b>						<b>955 422,00</b>
<b>21-M-16: AV technika posluchárna - dodávka + montáž</b>						<b>191 700,00</b>
1 097.	21M1601R	1čipový projektor "Poznámka k položce: Profesionální instalační projektor,, rozlišení Full HD 1920x1200, formát obrazu 16:10, - výkon 6 500 lumenů v systému lampy s vysokou životností (až 5 000 hodin), kontrastní poměr obrazu 8000:1, velikost obrazu: dle typu použitého objektivu 1270-15240 mm diagonálně, volitelný objektiv odpovídající projekční vzdálenosti, terminal s multi vstupy: 2x HDMI, 1x HDBase, 1x DP, 1x VGA,, 1x LAN, 1x RS232"	kus	1,0	191 700,00	191 700,00

Poř.	Kód	Popis	MJ	Výměra	Jedn. cena	Cena
<b>21-M-17: Systém ozvučení</b>						<b>57 611,25</b>
1 103.	21M1701R	Extender pro přenos HDMI po kabelu CATx - sada 3 setů vysílač "Podpora standardů HDMI 1.4, HDCP 2.2 Podpora 4K/UHD@60Hz 4:2:0 Kompatibilní s CAT5e/6/7 twisted pair kabely - Přenos 1080p na vzdálenost max. 70m, přenos 4K/UHD na max. 40m (obojí při použití kabelu CAT6/7) Přenos RS-232 (obousměrně) a IR příkazů HDCP kompatibilní Podpora přenosu EDID, CEC, 3D PoCc napájení vysílače po CATx kabelu"	kus	1,0	29 700,00	29 700,00
1 104.	21M1702R	HDMI rekordér s digitálním tunerem (DVB-T / DVB-T2) "Poznámka k položce: Univerzální záznamová stanice pro nahrávání a přehrávání video obsahu , která umožňuje zachytávat, mixovat, přepínat a současně zaznamenávat a live streamovat video ze dvou vstupních kanálů. Základní vlastnosti: 2 video vstupy (HDMI/VGA) s možností střihu mixáže a záznamu až 3 kanálů (mix+2 zdroje) Možnost volby složeného obrazu (PiP, dlaždice apod.) Současný záznam a streaming Záznam na HDD 1T Možnost uploadu záznamu na FTP server Možnost vložení logo a uvodního a závěrečného klipu do obrazu Vzdálená správa přes web ve dvou úrovních - Video Management a Systémová administrace Možnost ovládání z řídicího systému přes RS485"	kus	1,0	27 911,25	27 911,25
<b>21-M-19: Řídicí systém</b>						<b>132 660,00</b>
1 124.	21M1901R	9,7" barevný dotykový panel - tablet. Multi-Touch displej IPS 2048 × 1536, 64bitový procesor Apple poznámka k položce: 9,7" barevný dotykový panel - tablet. Multi-Touch displej IPS 2048 × 1536, 64bitový procesor Apple A9, paměť 32GB, WiFi a/b/g/n/?ac (2,4 GHz a 5 GHz), Bluetooth 4.2, přední HD kamera, zadní fotoaparát 8 Mpix (AF) s HD rozlišením 1080p, systémový konektor Lightning, operační systém iOS 10, čidlo pro automatickou regulaci jasu, baterie s výdrží až 10 hodin, hmotnost 469 gramů, tloušťka 7,5 mm, stříbrný, včetně aplikace řídicího systému App CUE	kus	1,0	132 660,00	132 660,00
<b>21-M-2_00: Rozvod univerzální kabeláže - montáž</b>						<b>11 137,50</b>
1 186.	X1	optický kabel 8x SM9/125 do lišt, trubek	m	825,0	13,50	11 137,50

**21-M-22: Systém přepínání signálů**
**518 951,65**



Poř.	Kód	Popis	MJ	Výměra	Jedn. cena	Cena
1 145.	21M2201R	Extender pro přenos HDMI po kabelu CATx - sada 3 setů přijímač "Podpora standardů HDMI 1.4, HDCP 2.2 Podpora 4K/UHD@60Hz 4:2:0 Kompatibilní s CAT5e/6/7 twisted pair kabely - Přenos 1080p na vzdálenost max. 70m, přenos 4K/UHD na max. 40m (obojí při použití kabelu CAT6/7) Přenos RS-232 (obousměrně) a IR příkazů HDCP kompatibilní Podpora přenosu EDID, CEC, 3D PoCc napájení vysílače po CATx kabelu"	kus	1,0	240 345,00	240 345,00
1 146.	21M2202R	"Maticový přepínač 8x8 HDMI video Podpora standardů HDMI 1.3, HDCP 1.1 a DVI 1.0 Podpora rozlišení	kus	1,0	170 043,75	170 043,75
1 147.	21M2203R	Extender pro přenos HDMI signálů po kabelu HDMI	kus	2,0	54 281,45	108 562,90

**21-M-3 00: Rozvod univerzální kabeláže - dodávka**

**22 099,00**

1 187.	X2	Optický kabel 8x SM9/125 do lišt, trubek	m	825,0	26,79	22 099,00
--------	----	--	---	-------	-------	-----------

**21-M-4 00: Rozvaděče HDU - DR0**

**21 262,60**

1 029.	21M511	Optický patch kabel singlemod 9/125, 1m	kus	14,0	224,47	3 142,60
1 188.	X3	SFP modul LC, SM 9/125	kus	12,0	1 510,00	18 120,00

**ZL 2.2: Rozšíření systému EZS**

**5 022,17**

**21-M-6: Rozvod el. zabezpečovací signalizace - montáž**

**1 717,90**

1 030.	21M601	Uvedení hlásiče do trvalého provozu	kus	3,0	62,55	187,65
1 031.	21M602	Zatažení kabelu UTP, FTP do lišt, trubek	m	58,0	9,00	522,00
1 032.	21M603	Ukončení kabelů SYKFY, UTP, JYTY	kus	5,0	5,63	28,13
1 035.	21M606	Montáž čidla	kus	3,0	93,38	280,13
1 189.	X4	Montáž klávesnice	kus	1,0	700,00	700,00

**21-M-7: Rozvod el. zabezpečovací signalizace - dodávka**

**3 304,27**

1 037.	21M701	linkový kabel 1 × 2 × 20 AWG (0,5 mm <sup>2</sup> ), 3 × 2 × 24 AWG (0,2 mm <sup>2</sup> )	kus	58,0	12,33	715,14
1 038.	21M702	PIR detektor sběrníkový, dosah 12m, automatické nastavení pulsů	kus	1,0	424,13	424,13
1 190.	X5	Přístupový modul s ovládací klávesnicí a RFID čtečkou karet, sběrníkový	kus	1,0	1 820,00	1 820,00
1 191.	X6	Sběrníkový magnetický detektor otevření	kus	1,0	345,00	345,00

**ZL 2.3: Změnový list odvod kondenzátu VZT**

**18 116,38**

**721: Vnitřní kanalizace**

**17 731,52**

1 198.	721171904	Potrubí z PP vsazení odbočky do hrdla DN 75	kus	1,0	362,56	362,56
1 199.	721171905	Potrubí z PP vsazení odbočky do hrdla DN 110	kus	1,0	521,54	521,54
1 200.	721171907	Potrubí z PP vsazení odbočky do hrdla DN 160	kus	1,0	1 664,50	1 664,50

Poř.	Kód	Popis	MJ	Výměra	Jedn. cena	Cena
1 201.	721262201	Zápachová uzávěrka pro odvod kondenzátu HL136N	kus	1,0	4 666,92	4 666,92
1 202.	721262201/01	Kalich pro úkapy HL21	kus	1,0	346,00	346,00
564.	721171914	Potrubí z PP propojení potrubí DN 75	kus	1,0	244,00	244,00
565.	721171915	Potrubí z PP propojení potrubí DN 110	kus	1,0	358,00	358,00
566.	721171917	Potrubí z PP propojení potrubí DN 160	kus	1,0	893,00	893,00
567.	721174042	Potrubí kanalizační z PP připojovací DN 32	m	40,0	210,00	8 400,00
571.	721194104	Vyvedení a upevnění odpadních výpustek DN 32	kus	5,0	55,00	275,00

#### 725: Zařizovací předměty

**384,86**

1 203.	725980123	Dvířka 30/30	kus	3,0	128,29	384,86
--------	-----------	--------------	-----	-----	--------	--------

#### ZL2.4: Změnový list prodloužení komínu

**74 560,35**

##### 009: Ostatní konstrukce a práce

**74 560,35**

1 192.	953845114x	Vyvložkování stávajícího komínového tělesa nerezovými vložkami pevnými D do 250 mm v 3 m	soubor	1,0	13 918,33	13 918,33
1 193.	953845112	Vyvložkování stávajícího komínového tělesa nerezovými vložkami pevnými D do 130 mm v 3 m	soubor	1,0	11 445,93	11 445,93
1 194.	953845124x	Příplatek k vyvložkování komínového tělesa nerezovými vložkami pevnými D do 250 mm ZKD 1m výšky	m	4,5	1 678,55	7 553,48
1 195.	953845121	Příplatek k vyvložkování komínového tělesa nerezovými vložkami pevnými D do 130 mm ZKD 1m výšky	m	11,5	1 147,61	13 197,52
1 196.	953841124x	Nástavec na komínový průduch nerezový vícevrstvý 1m D 250/300 mm	kus	1,0	17 084,40	17 084,40
1 197.	953841122x	Nástavec na komínový průduch nerezový vícevrstvý v 1m D 120/200 mm	kus	1,0	11 360,70	11 360,70