

KRYCÍ LIST SOUPISU

Stavba:

KRPS - Na Baních 1535, Zbraslav objekty A,C - Upravená PD pro etapizaci oprav vnitřní infrastruktury

Objekt:

VON - Vedlejší a ostatní náklady stavby

KSO: 801 69
Místo: Zbraslav

CC-CZ:
Datum: 01.03.2018

Zadavatel:
KRAJSKÉ ŘEDITELSTVÍ POLICIE STŘEDOČESKÉHO KRAJE

IČ:
DIČ:

Uchazeč:
ROYAL DIAMOND - stavební společnost s.r.o.

IČ: 47122439
DIČ: CZ47122439

Projektant:
UNIVES spol. s r.o., Pod Brentovou 6,P-5

IČ:
DIČ:

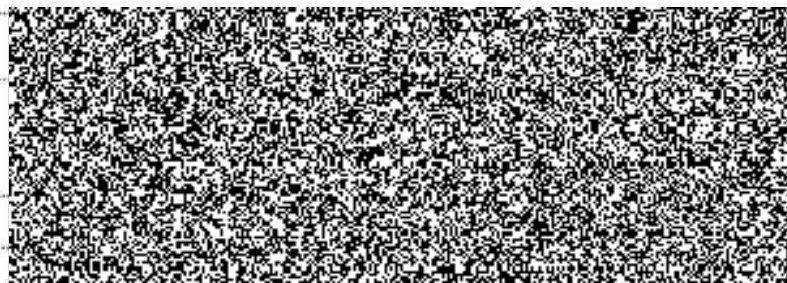
Poznámka:

Soupis prací je sestaven za využití položek Cenové soustavy ÚRS. Cenové a technické podmínky položek CS ÚRS, které nejsou uvedeny v soupisu prací (tzv. úvodní části katalogů) jsou neomezeně dále k dispozici na www.cs-urs.cz. Položky soupisu prací, které nemají ve sloupci „Cenová soustava“ uveden žádný údaj, nepochází z Cenové soustavy ÚRS (takové položky soupisu prací mají Cenovou soustavu „VLASTNÍ“). Nedílnou součástí soupisu prací je projektová dokumentace vč. textových příloh, na kterou se položky soupisu prací plně odkazují.

Cena bez DPH

DPH základní
snížená

Cena s DPH



REKAPITULACE ČLENĚNÍ SOUPISU PRACÍ

Stavba:

KRPS - Na Baních 1535, Zbraslav objekty A,C - Upravená PD pro etapizaci oprav vnitřní infrastruktury

Objekt:

VON - Vedlejší a ostatní náklady stavby

Místo:

Zbraslav

Datum:

01.03.2018

Zadavatel:

KRAJSKÉ ŘEDITELSTVÍ POLICIE STŘEDOČESKÉHO KRAJE

Projektant:

UNIVES spol. s r.o., Pod I

Uchazeč:

ROYAL DIAMOND - stavební společnost s.r.o.

Kód dílu - Popis

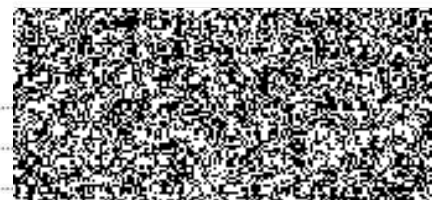
Cena celkem [CZK]

Náklady soupisu celkem

VRN - VRN

VRN11 - VEDLEJŠÍ NÁKLADY STAVBY

VRN91 - OSTATNÍ NÁKLADY STAVBY



SOUPIS PRACÍ

Stavba:

KRPS - Na Baních 1535, Zbraslav objekty A,C - Upravená PD pro etapizaci oprav vnitřní infrastruktury

Objekt:

VON - Vedlejší a ostatní náklady stavby

Místo: Zbraslav

Datum: 01.03.2018

Zadavatel: KRAJSKÉ ŘEDITELSTVÍ POLICIE STŘEDOČESKÉHO KRAJE

Projektant: UNIVES spol. s r.o., Pod Brentovou 6,P-5

Uchazeč: ROYAL DIAMOND - stavební společnost s.r.o.

PČ	Typ	Kód	Popis	MJ	Množství	J.cena [CZK]	Cena celkem [CZK]	Cenová
Náklady soupisu celkem								
D	VRN	VRN						
D	VRN11	VRN11	VEDLEJŠÍ NÁKLADY STAVBY					
1	K	VRN11-01	Náklady zhotovitele související se zajištěním provozů nutných pro provádění díla - zařízení staveniště	soubor				
2	K	VRN11-02	Náklady zhotovitele související se zajištěním provozů nutných pro provádění díla - ostatní zařízení a práce	soubor				
	VV		-dodržení podmínek pro provádění staveb z hlediska BOZP (vč. označení stavby) a sestaveného plánu BOZP					
	VV		-dodržení podmínek - možnosti nakládání s odpady					
	VV		-splnění zvláštních požadavků na provádění stavby, které vyžadují zvláštní bezpečnostní opatření					
	VV		1,0					
	VV		Součet					
3	K	VRN11-03	Náklady zhotovitele související se zajištěním provozů nutných pro provádění díla - likvidace zařízení staveniště	soubor				
	P		<i>Poznámka k položce: (náklady zhotovitele spojené s kompletní likvidací zařízení staveniště vč. uvedení všech dotčených ploch do bezvadného stavu)</i>					
D	VRN91	VRN91	OSTATNÍ NÁKLADY STAVBY					
4	K	VRN91-01	Náklady zhotovitele související se zajištěním a provedením kompletního díla dle PD a souvisejících dokladů - kompletační činnost	soubor				

PČ	Typ	Kód	Popis	MJ	Množství	J.cena [CZK]	Cena celkem [CZK]	Cenová soustava
5	K	VRN91-02.1	Náklady související se ztíženými podmínkami při provádění díla v závislosti na okolním provozu (pro práce prováděné za nepřerušného nebo omezeného provozu v dotčených objektech nebo samotném areálu)	soubor				
	P		<i>Poznámka k položce: V rámci prováděné opravy (během demontáže) je nutno postupovat opatrně s ohledem na riziko poškození osvětlení a vedení elektrických kabelů vedených v prostoru vymezeném ocelovou konstrukcí příhradových vazníků. V případě zjištění jedeni kabelů na horních pásnicích ocelových vazníků, je nutno jejich vedení přesně zmapovat, aby nedošlo k jejich poškození při kotvení nových vrstev střechy. Případně tyto kabely bude nutno dočasně demontovat.</i>					
6	K	VRN91-11	Zajištění všech dokladů a revizí nutných pro předání stavby	soubor				
7	K	VRN91-12	Zajištění splnění podmínek vyplývajících z vydaných rozhodnutí a povolení stavby dle zadávací dokumentace a plánu bezpečnosti	soubor				
8	K	VRN91-41	Uvedení všech pozemků, konstrukcí a povrchů dotčených stavbou do původního stavu vč. protokolárního zpětného předání jednotlivým vlastníkům.	soubor				
9	K	VRN91-51	Náklady na projekční práce	soubor				
	WV		-vypracování dílenské / dodavatelské dokumentace stavby - dle požadavků PD a zadávací dokumentace vč. odsouhlasení ze strany autorů PDPS					
	WV		-vypracování dokumentace "skutečného provedení stavby" - dle požadavků PD a zadávací dokumentace vč. odsouhlasení ze strany autorů PDPS					
	WV		VEŠKERÉ FORMY A PŘEDÁNÍ SE ŘÍDÍ PODMÍNKAMI ZADÁVACÍ DOKUMENTACE STAVBY					
	WV		1,0					
	WV		Součet					
10	K	VRN91-61	Zpracování fotodokumentace : A) fotofokumentace stávajícího stavu před zahájením stavebních prací, B) fotodokumentace průběhu realizace stavby, C) fotodokumentace dokončeného díla. Předání objednateli v počtu a formě uvedené v zadávací dokumentaci.	soubor				

KRYCÍ LIST SOUPISU

Stavba:

KRPS - Na Baních 1535, Zbraslav objekty A,C - Upravená PD pro etapizaci oprav vnitřní infrastruktury

Objekt:

ČÁST A - SO 01 - DOKUMENTACE STAVEBNÍHO OBJEKTU

Soupis:

D.1.1 - Architektonicko-stavební řešení

KSO: 801 69
Místo: Zbraslav

CC-CZ:
Datum: 01.03.2018

Zadavatel:
KRAJSKÉ ŘEDITELSTVÍ POLICIE STŘEDOČESKÉHO KRAJE

IČ:
DIČ:

Uchazeč:
ROYAL DIAMOND - stavební společnost s.r.o.

IČ: 47122439
DIČ: CZ47122439

Projektant:
UNIVES spol. s r.o., Pod Brentovou 6,P-5

IČ:
DIČ:

Poznámka:

Soupis prací je sestaven za využití položek Cenové soustavy ÚRS. Cenové a technické podmínky položek CS ÚRS, které nejsou uvedeny v soupisu prací (tzv. úvodní části katalogů) jsou neomezeně dálkově k dispozici na www.cs-urs.cz. Položky soupisu prací, které nemají ve sloupci „Cenová soustava“ uveden žádný údaj, nepochází z Cenové soustavy ÚRS (takové položky soupisu prací mají Cenovou soustavu „VLASTNÍ“). Nedílnou součástí soupisu prací je projektová dokumentace vč. textových příloh, na kterou se položky soupisu prací plně odkazují.

Cena bez DPH

DPH základní
snížená

Cena s DPH



REKAPITULACE ČLENĚNÍ SOUPISU PRACÍ

Stavba:

KRPS - Na Baních 1535, Zbraslav objekty A,C - Upravená PD pro etapizaci oprav vnitřní infrastruktury

Objekt:

ČÁST A - SO 01 - DOKUMENTACE STAVEBNÍHO OBJEKTU

Soupis:

D.1.1 - Architektonicko-stavební řešení

Místo: Zbraslav

Datum: 01.03.2018

Zadavatel: KRAJSKÉ ŘEDITELSTVÍ POLICIE STŘEDOČESKÉHO KRAJE

Projektant: UNIVES spol. s r.o., Pod I

Uchazeč: ROYAL DIAMOND - stavební společnost s.r.o.

Kód dílu - Popis

Cena celkem [CZK]

Náklady soupisu celkem

HSV - Práce a dodávky HSV

3 - Svislé a kompletní konstrukce

4 - Vodorovné konstrukce

6 - Úpravy povrchů, podlahy a osazování výplní

9 - Ostatní konstrukce a práce, bourání

95 - Různé dokončovací konstrukce a práce pozemních staveb

997 - Přesun sutě

PSV - Práce a dodávky PSV

711 - Izolace proti vodě, vlhkosti a plynům

763 - Konstrukce suché výstavby

766 - Konstrukce truhlářské

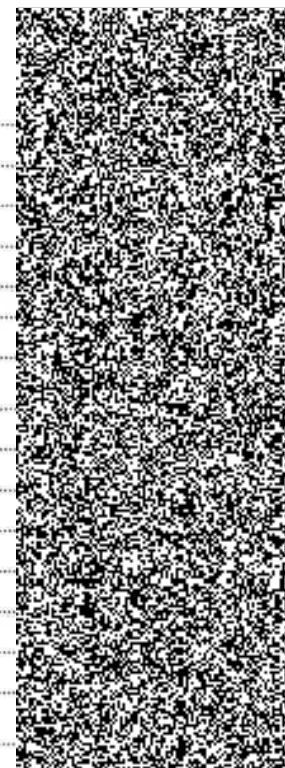
771 - Podlahy z dlaždic

781 - Dokončovací práce - obklady

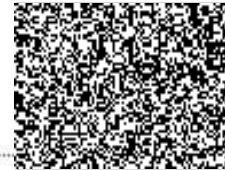
783 - Dokončovací práce - nátěry

784 - Dokončovací práce - malby a tapety

HZS - Hodinové zúčtovací sazby



OST - Ostatní



SOUPIS PRACÍ

Stavba:

KRPS - Na Baních 1535, Zbraslav objekty A,C - Upravená PD pro etapizaci oprav vnitřní infrastruktury

Objekt:

ČÁST A - SO 01 - DOKUMENTACE STAVEBNÍHO OBJEKTU

Soupis:

D.1.1 - Architektonicko-stavební řešení

Místo: Zbraslav

Datum: 01.03.2018

Zadavatel: KRAJSKÉ ŘEDITELSTVÍ POLICIE STŘEDOČESKÉHO KRAJE

Projektant: UNIVES spol. s r.o., Pod Brentovou 6, P-5

Uchazeč: ROYAL DIAMOND - stavební společnost s.r.o.

PČ	Typ	Kód	Popis	MJ	Množství	J.cena [CZK]	Cena celkem [CZK]	Cenová soustava
Náklady soupisu celkem								
D		HSV	Práce a dodávky HSV					
D		3	Svislé a kompletní konstrukce					
1	K	319201321	Vyrovnání nerovného povrchu zdiva tl do 30 mm maltou	m2				
2	K	342272323	Příčky tl 100 mm z pórobetonových přesných hladkých příčkových objemové hmotnosti 500 kg/m3	m2				
	vv		"viz D.1.1b, detaily, TZ"					
	vv		(2,62*0,7)*5					
	vv		Součet					
3	K	342291131	Ukotvení příček k betonovým konstrukcím plochými kotvami	m	1			
	vv		"viz D.1.1b, detaily, TZ"					
	vv		2,62*(2+8)*4		1			
	vv		Součet		1			
4	K	346272115	Přizdivky tl 150 mm z pórobetonových přesných příčkových objemové hmotnosti 500 kg/m3	m2				
	vv		"viz D.1.1b, detaily, TZ" 2,62*(0,9+0,9+1,97+1,04)*4					
	vv		Součet					
D		4	Vodorovné konstrukce					
5	K	411351101	Zřízení bednění stropů deskových	m2				
	vv		"viz D.1.1b, detaily, TZ"					

PČ	Typ	Kód	Popis	MJ	Množství	J.cena [CZK]	Cena celkem [CZK]	Cenová soustava
	VV		"viz bourání konstrukcí" 0,45*0,7*6					
	VV		Mezísoučet					
	VV		"ztratné" 0,15*1,89					
	VV		Součet					
6	K	411351102	Odstranění bednění stropů deskových	m2				
7	K	411354171	Zřízení podpěrné konstrukce stropů v do 4 m pro zatížení do 5 kPa	m2				
8	K	411354172	Odstranění podpěrné konstrukce stropů v do 4 m pro zatížení do 5 kPa	m2				
D	6		Úpravy povrchů, podlahy a osazování výplní					
9	K	611131102	Cementový postřik vnitřních stropů nanášený síťovitě ručně	m2				
	VV		"viz D.1.1b, detaily, TZ"					
	VV		"viz otlučení" 92,056					
	VV		Součet					
10	K	611131121	Penetrace akrylát-silikonová vnitřních stropů nanášená ručně	m2				
11	K	611142001	Potažení vnitřních stropů sklovláknitým pletivem vtlačeným do tenkovrstvé hmoty	m2				
12	K	611311131	Potažení vnitřních rovných stropů vápenným štukem tloušťky do 3 mm	m2				
13	K	611321111	Vápenocementová omítka hrubá jednovrstvá zatřená vnitřních stropů rovných nanášená ručně	m2				
	VV		"viz D.1.1b, detaily, TZ"					
	VV		"viz cementový postřik" 92,056					
	VV		Součet					
14	K	611321191	Příplatek k vápenocementové omítce vnitřních stropů za každých dalších 5 mm tloušťky ručně	m2				
	VV		92,056*2. Přepočtené koeficientem množství					
15	K	611403399	Hrubá výplň rýh ve stropech maltou	m2				
	VV		"předpoklad 5% plochy" 0,05*92,056					
	VV		Součet					
16	K	612131102	Cementový postřik vnitřních stěn nanášený síťovitě ručně	m2				
	VV		"viz D.1.1b, detaily, TZ"					
	VV		"viz otlčení omítek" 1057,222					
	VV		"vuz zdivo" 2,62*0,7*5*2					
	VV		Součet					
17	K	612131121	Penetrace akrylát-silikonová vnitřních stěn nanášená ručně	m2				
	VV		"viz D.1.1b, detaily, TZ"					
	VV		"omítka hrubá MVC" 1075,562					
	VV		"odečet keramických obkladů stěn" -719,88					

PČ	Typ	Kód	Popis	MJ	Množství	J.cena [CZK]	Cena celkem [CZK]	Cenová soustava
	VV		Součet					
18	K	612142001	Potažení vnitřních stěn sklovláknitým pleťvem vtačeným do tenkovrstvé hmoty	m2				
19	K	6121430R0	Příplatek za dodávku a osazení veškerých omítkových lišt, rohovníků a profilů vnitřních omítek stěn - viz specifikace systému a TP výrobce, TZ	m2				
	VV		"kompletní provedení dle specifikace PD a TZ vč. všech souvisejících prací a dodávek"					
	VV		"množství vztaženo k celkové výměře povrchů štukových vrstev" 355,682					
	VV		Součet					
20	K	612311131	Potažení vnitřních stěn vápenným štukem tloušťky do 3 mm	m2				
	VV		"viz D.1.1b, detaily, TZ"					
	VV		"viz penetrace stěn" 355,682					
	VV		Součet					
21	K	612321111	Vápenocementová omítka hrubá jednovrstvá zatřená vnitřních stěn nanášená ručně	m2				
	VV		"viz D.1.1b, detaily, TZ"					
	VV		"viz cementový postřík" 1075,562					
	VV		Součet					
22	K	612321191	Příplatek k vápenocementové omítce vnitřních stěn za každých dalších 5 mm tloušťky ručně	m2				
	VV		1075,562*2 přepočtené koeficientem množství					
23	K	612325421	Oprava vnitřní vápenocementové štukové omítky stěn v rozsahu plochy do 10%	m2				
24	K	612403399	Hrubá výplň rýh ve vnitřních stěnách maltou	m2				
	VV		"předpoklad 5% plochy" 0,05*1075,562					
	VV		Součet					
25	K	632441111	Potěr anhydritový samonivelační tl do 20 mm ze suchých směsí	m2				
	VV		"viz D.1.1b, detaily, TZ"					
	VV		"tl. 20 mm" 9,08*4					
	VV		"tl. 15 mm" (17,02+18,25)*4					
	VV		Součet					
26	K	633811111	Broušení nerovnosti betonových podlah do 2 mm - stržení šlehu	m2				
	D	9	Ostatní konstrukce a práce, bourání					
27	K	949101111	Lešení pomocné pro objekty pozemních staveb s lešeňovou podlahou v do 1,9 m zatížení do 150 kg/m2	m2				
28	K	952901111	Vyčištění budov bytové a občanské výstavby při výšce podlaží do 4 m	m2				
29	K	952902121	Čištění budov zametení drsných podlah	m2				
30	K	962031132	Bourání příček z cihel pálených na MVC tl do 100 mm	m2				
	VV		"viz D.1.1b, detaily, TZ"					

-69-

PČ	Typ	Kód	Popis	MJ	Množství	J.cena [CZK]	Cena celkem [CZK]	Cenová soustava
	VV		2,62*(0,8+0,8+1,47+1,47)*4					
	VV		Součet					
31	K	963051113	Bourání ŽB stropů deskových tl přes 80 mm		m3			
	VV		"viz D.1.1b, detaily, TZ"					
	VV		0,45*0,7*0,2*6					
	VV		Součet					
32	K	963051R00	Vybourání / odstranění kompletní skladby střešního pláště - viz skladba "S1"		m2			
	VV		kompletní provedení dle specifikace PD a TZ vč. všech souvisejících prací a dodávek					
	VV		1,1*(0,45*0,7)					
	VV		Součet					
33	K	965043341	Bourání podkladů pod dlažby betonových s potěrem nebo teracem tl do 100 mm pl přes 4 m2		m3			
	VV		173,16*0,05 Přepočtené koeficientem množství					
34	K	965081213	Bourání podlah z dlaždic keramických nebo xylolitových tl do 10 mm plochy přes 1 m2		m2			
	VV		"viz D.1.1b, detaily, TZ"					
	VV		(16,68+9,1+17,51)*4					
	VV		Součet					
35	K	967041112	Přisekání rovných ostění v betonu		m2			
	VV		"viz D.1.1b, detaily, TZ"					
	VV		(0,8+1,5)*2*9*0,15					
	VV		Součet					
36	K	968072455	Vybourání kovových dveřních zárubní pl do 2 m2		m2			
	VV		64*2 Přepočtené koeficientem množství					
37	K	971052631	Vybourání nebo prorážení otvorů v ŽB příčkách a zdech pl do 4 m2 tl do 150 mm		m2			
	VV		"viz D.1.1b, detaily, TZ"					
	VV		"1.PP" (0,8*1,5)*9					
	VV		Součet					
38	K	977211111	Rezáni ŽB kčí hl do 200 mm stěnovou pilou do průměru výztuže 16 mm		m			
	VV		"viz D.1.1b, detaily, TZ"					
	VV		"1.PP" (0,8+1,5)*2*9					
	VV		Součet					
39	K	977312114	Rezáni stávajících betonových konstrukcí vyztužených hl do 200 mm		m			
	VV		"viz D.1.1b, detaily, TZ"					
	VV		(0,45+0,7)*2*6					
	VV		Součet					
40	K	978011191	Otlučení vnitřní vápenné nebo vápenocementové omítky stropů v rozsahu do 100 %		m2			
	VV		"viz D.1.1b, detaily, TZ"					

PČ	Typ	Kód	Popis	MJ	Množství	J.cena [CZK]	Cena celkem [CZK]	Cenová soustava
	WV		23,014*4					
	WV		Součet					
41	K	978013121	Otlučení vnitřní vápenné nebo vápenocementové omítky stěn stěn v rozsahu do 10 %	m2				
	WV		"předpoklad - plochy dotčené" 100,0					
	WV		Součet					
42	K	978013191	Otlučení vnitřní vápenné nebo vápenocementové omítky stěn stěn v rozsahu do 100 %	m2				
	WV		"viz D.1.1b, detaily, TZ"					
	WV		"viz odebrání obkladů" 827,216					
	WV		"plochy ostatní" (2,62-2,05)*100,88*4					
	WV		Součet					
43	K	978059541	Odsekání a odebrání obkladů stěn z vnitřních obkládaček plochy přes 1 m2	m2				
	WV		"viz D.1.1b, detaily, TZ"					
	WV		2,05*(100,88)*4					
	WV		Součet					
44	K	999281111	Přesun hmot pro opravy a údržbu budov	t				
D	95		Různé dokončovací konstrukce a práce pozemních staveb					
45	K	950015R01	Doplnění skladeb střešního pláště vč. napojení jednotlivých vrstev - viz skladba "S1"	kus				
	WV		"kompletní provedení dle specifikace PD a TZ vč. všech souvisejících prací a dodávek"					
	WV		"viz D.1.1b, detaily, TZ"					
	WV		"450/700 mm" 1,0					
	WV		Součet					
D	997		Přesun sutě					
46	K	997013R31	Poplatek za uložení stavebního odpadu, bez rozlišení, na skládce (skládkovné)	t				
47	K	997211111	Svislá doprava suti na v 3,5 m	t				
48	K	997211119	Příplatek ZKD 3,5 m výšky u svislé dopravy suti	t				
	WV		158,645*3,7 Přepočteně koeficientem množství					
49	K	997321511	Vodorovná doprava suti a vybouraných hmot po suchu do 1 km	t				
50	K	997321519	Příplatek ZKD 1km vodorovné dopravy suti a vybouraných hmot po suchu	t				
	WV		158,645*10 Přepočteně koeficientem množství					
51	K	997321611	Nakládání nebo překládání suti a vybouraných hmot	t				
D	PSV		Práce a dodávky PSV					
D	711		Izolace proti vodě, vlhkosti a plynům					

PČ	Typ	Kód	Popis	MJ	Množství	J.cena [CZK]	Cena celkem [CZK]	Cenová soustava
52	K	711113117.1	izolace proti vlhkosti vodorovná za studena - stěrková tl. 2x2,5 mm vč. systémové penetrace	m2				
	P		<i>Poznámka k položce: vč. systémových prvků - hydroizolace v interiéru</i>					
	VV		"kompletní provedení dle specifikace PD a TZ vč. všech souvisejících prací a dodávek"					
	VV		(17,02+18,25)*4					
	VV		Součet					
53	K	711113118.1	izolace proti vlhkosti svislá za studena - stěrková tl. 2x1,0 mm vč. systémové penetrace	m2				
	P		<i>Poznámka k položce: vč. systémových prvků - hydroizolace v interiéru</i>					
	VV		"kompletní provedení dle specifikace PD a TZ vč. všech souvisejících prací a dodávek"					
	VV		719,88/3					
	VV		Součet					
54	K	998711203	Přesun hmot procentní pro izolace proti vodě, vlhkosti a plynům v objektech	%				
	D	763	Konstrukce suché výstavby					
55	K	763850R01	Dodávka a provedení kazetových podhledů 600/600 mm na zavěšené konstrukci - viz specifikace PD	m2				
	P		<i>Poznámka k položce: V jednotkové ceně zahrnuty náklady na kompletní systémové řešení vč. příslušných výškových odskoků a napojení na stěbní konstrukce.</i>					
	VV		"kompletní provedení dle specifikace PD a TZ vč. všech souvisejících prací a dodávek"					
	VV		"viz D.1.1b, detaily, TZ"					
	VV		"KOMPLETNÍ SYSTÉMOVÉ ŘEŠENÍ" 173,16-92,056					
	VV		Součet					
56	K	998763202	Přesun hmot procentní pro dřevostavby v objektech v do 24 m	%				
	D	766	Konstrukce truhlářské					
57	K	766008N01	D-1 - D+M Dveřní křídlo vnitřních dveří, oteviravé jednokřídlé, plně, rám křídla dřevěný, výplň odlehčená DTD deska, 600x1970mm, zárubeň stávající	ks				
	VV		"kompletní provedení dle specifikace PD a TZ vč. všech souvisejících prací a dodávek, příslušenství a komponentů dle výpisu"					
	VV		"v jednotkové ceně započítáno: dodávka, výroba, montáž/osazení/kotvení (vč.kotvicích prvků), povrchová úprava"					
	VV		"kompletní specifikace viz výpis dveří"					
	VV		36					
	VV		Součet					
58	K	766008N02	D-2 - D+M Dveřní křídlo vnitřních dveří, oteviravé jednokřídlé, plně, rám křídla dřevěný, výplň odlehčená DTD deska, 800x1970mm, zárubeň stávající	ks				

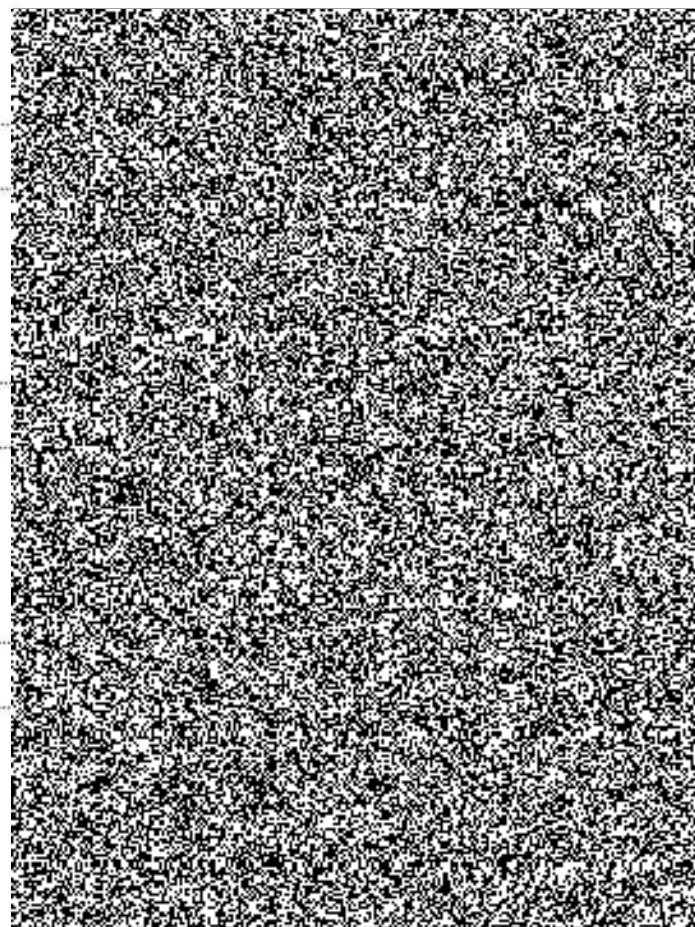
PČ	Typ	Kód	Popis	MJ	Množství	J.cena [CZK]	Cena celkem [CZK]	Cenová soustava
	W		"kompletní provedení dle specifikace PD a TZ vč. všech souvisejících prací dodávek, příslušenství a komponentů dle výpisu"					
	W		"v jednotkové ceně započítáno: dodávka, výroba, montáž/osazení/kotvení (vč.kotvicích prvků), povrchová úprava"					
	W		"kompletní specifikace viz výpis dveří"					
	W		20					
	W		Součet					
59	K	766008N03	D-3 - D+M Dveřní křídlo vnitřních dveří, otevíravé jednokřídle, plné, rám křídla dřevěný, výplň odlehčená DTD deska, 800x1970mm, zárubeň stávající	ks				
	W		"kompletní provedení dle specifikace PD a TZ vč. všech souvisejících prací dodávek, příslušenství a komponentů dle výpisu"					
	W		"v jednotkové ceně započítáno: dodávka, výroba, montáž/osazení/kotvení (vč.kotvicích prvků), povrchová úprava"					
	W		"kompletní specifikace viz výpis dveří"					
	W		16					
	W		Součet					
60	K	766008N04	P-1 - D+M PVC dveřní větrací mřížka, rozměry 500x90mm, kompletizované provedení	ks				
	W		"kompletní provedení dle specifikace PD a TZ vč. všech souvisejících prací dodávek, příslušenství a komponentů dle výpisu"					
	W		"v jednotkové ceně započítáno: dodávka, výroba, montáž/osazení/kotvení (vč.kotvicích prvků), povrchová úprava"					
	W		"kompletní specifikace viz výpis plastových výrobků"					
	W		46					
	W		Součet					
61	K	766008N05	P-2 - D+M PVC dveřní větrací mřížka, rozměry 500x130mm, kompletizované provedení	ks				
	W		"kompletní provedení dle specifikace PD a TZ vč. všech souvisejících prací dodávek, příslušenství a komponentů dle výpisu"					
	W		"v jednotkové ceně započítáno: dodávka, výroba, montáž/osazení/kotvení (vč.kotvicích prvků), povrchová úprava"					
	W		"kompletní specifikace viz výpis plastových výrobků"					
	W		4					
	W		Součet					
62	K	766008N06	P-3 - D+M PVC dveřní větrací mřížka, rozměry 500x120mm, kompletizované provedení	ks				
	W		"kompletní provedení dle specifikace PD a TZ vč. všech souvisejících prací dodávek, příslušenství a komponentů dle výpisu"					
	W		"v jednotkové ceně započítáno: dodávka, výroba, montáž/osazení/kotvení (vč.kotvicích prvků), povrchová úprava"					
	W		"kompletní specifikace viz výpis plastových výrobků"					
	W		2					
	W		Součet					

PČ	Typ	Kód	Popis	MJ	Množství	J.cena [CZK]	Cena celkem [CZK]	Cenová soustava
63	K	766008N07	P-4 - D+M PVC revizní dvířka, rozměry 150x300mm, kompletizované provedení včetně rámečku	ks				
	VV		"kompletní provedení dle specifikace PD a TZ vč. všech souvisejících prací dodávek, příslušenství a komponentů dle výpisu"					
	VV		"v jednotkové ceně započítáno: dodávka, výroba, montáž/osazení/kotvení (vč.kotvicích prvků), povrchová úprava"					
	VV		"kompletní specifikace viz výpis plastových výrobků"					
	VV		4					
	VV		Součet					
64	K	766008N08	P-5 - D+M PVC revizní dvířka, rozměry 500x500mm, kompletizované provedení včetně rámečku	ks				
	VV		"kompletní provedení dle specifikace PD a TZ vč. všech souvisejících prací dodávek, příslušenství a komponentů dle výpisu"					
	VV		"v jednotkové ceně započítáno: dodávka, výroba, montáž/osazení/kotvení (vč.kotvicích prvků), povrchová úprava"					
	VV		"kompletní specifikace viz výpis plastových výrobků"					
	VV		1					
	VV		Součet					
65	K	766691914	Vyvěšení nebo zavěšení dřevěných křidel dveří pl do 2 m2	kus				
66	K	998766203	Přesun hmot procentní pro konstrukce truhlářské v objektech v do 24 m	%				
D	771		Podlahy z dlaždic					
67	K	7715741R1	Montáž podlah keramických režných protiskluzných lepených flexibilním lepidlem	m2				
	VV		"kompletní provedení dle specifikace PD a TZ vč. všech souvisejících prací a dodávek"					
	VV		-pokládka keramické dlažby vč. dodávky lepicího tmele a spárovací hmoty					
	VV		-montáž příslušných lepených keramických soklů v = min 125 mm vč. dodávky lepicího tmele a spárovací hmoty					
	VV		"viz D.1.1b, detaily, TZ"					
	VV		9,08*4					
	VV		(17,02+18,25)*4					
	VV		Součet					
68	M	597610002	dodávka keramické dlažby tl. min 9 mm, R10, vč. obvodových soklů, dilatačních a přechodových lišt, příslušenství - dle specifikace PD a TZ	m2				
	VV		177,4*1,1 Přepočtené koeficientem množství					
69	K	771579196	Příplatek k montáž podlah za spárování tmelem	m2				
70	K	771591111	Podlahy penetrace podkladu	m2				
71	K	771990112	Vyrovnání podkladu samonivelační stěrkou tl 4 mm pevnosti 30 Mpa	m2				
72	K	998771203	Přesun hmot procentní pro podlahy z dlaždic v objektech v do 24 m	%				

PČ	Typ	Kód	Popis	MJ	Množství	J.cena [CZK]	Cena celkem [CZK]	Cenová soustava
D		781	Dokončovací práce - obklady					
73	K	7814141R2	Montáž vnitřních obkladaček stěn pravouhlych lepených flexibilním lepidlem, vč. příslušných dekorů, doplňků		m2			
	VV		"kompletní provedení dle specifikace PD a TZ vč. všech souvisejících prací a dodávek"					
	VV		"viz D.1.1b, detaily, TZ"					
	VV		-kompletní pokládka obkladů vč. dodávky lepicího tmele a spárovací hmoty					
	VV		2,0*(88,88)*4					
	VV		0,65*(3,4)*4					
	VV		Součet					
74	M	597611200	obklady keramické tl. min 8 mm, vč. příslušných dekorů, doplňků, příslušenství - specifikace dle PD, TZ		m2			
	P		Poznámka k položce: Dodavatel předloží vzorky obkladu zástupci stavebníka k odsouhlasení					
	VV		719,88*1,1 'Přepočtené koeficientem množství					
75	K	781469196	Příplatek k montáži obkladů vnitřních za spáry tmelem		m2			
76	K	781494515	Nerezové profily ukončovací, lišty rohové na flexibilní lepidlo - množství vztaženo na plochu obkladů		m2			
77	K	781495111	Penetrace podkladu vnitřních obkladů		m2			
78	K	781495115	Spárování vnitřních obkladů silikonem		m			
79	K	998781203	Přesun hmot procentní pro obklady keramické v objektech v do 24 m		%			
D		783	Dokončovací práce - nátěry					
80	K	783301313	Odmaštění zámečnických konstrukcí ředidlovým odmašťovačem		m2			
	VV		"viz D.1.1b, detaily, TZ"					
	VV		(16,0*4*2)					
	VV		Součet					
81	K	783306801	Odstanění nátěru ze zámečnických konstrukcí obroušením		m2			
82	K	783314201	Základní antikorozní jednonásobný syntetický standardní nátěr zámečnických konstrukcí		m2			
83	K	783315101	Jednonásobný syntetický standardní mezinátěr zámečnických konstrukcí		m2			
84	K	783317101	Krycí jednonásobný syntetický standardní nátěr zámečnických konstrukcí		m2			
	VV		128*2 'Přepočtené koeficientem množství					
85	K	783923171	Penetrační nátěr hrubých betonových podlah		m2			
	VV		"viz D.1.1b, detaily, TZ"					
	VV		9,08*4					

PČ	Typ	Kód	Popis	MJ	Množství	J.cena [CZK]	Cena celkem [CZK]	Cenová soustava
	VV		(17,02+18,25)*4					
	VV		Součet					
	D	784	Dokončovací práce - malby a tapety					
86	K	784121001	Oškrabání malby v místnostech výšky do 3,80 m	m				
	VV		"viz D.1.1b, detaily, TZ"					
	VV		"viz opravy omítek a dotčené plochy" (4*25)+100,0					
	VV		Součet					
87	K	784181101	Základní akrylátová jednonásobná penetrace podkladu v místnostech výšky do 3,80m	m				
88	K	784221101	Dvojnásobné bílé malby ze směsi za sucha dobře otěruvzdorných v místnostech do 3,80 m	m				
	D	HZS	Hodinové zúčtovací sazby					
89	K	HZS1292	Hodinová zúčtovací sazba stavební dělník	h				
	VV		"ostatní nezměřitelné práce-předpoklad" 150,0					
	VV		Součet					
	D	OST	Ostatní					
90	K	795011N01	O-1 - D+M Zrcadlo, rozměry 550x550mm	k				
	VV		"kompletní provedení dle specifikace PD a TZ vč. všech souvisejících prací dodávek, příslušenství a komponentů dle výpisu"					
	VV		"v jednotkové ceně započítáno: dodávka, výroba, montáž/osazení/kotvení (vč.kotvicích a základových prvků), povrchová úprava"					
	VV		"kompletní specifikace viz výpis ostatních výrobků"					
	VV		8					
	VV		Součet					
91	K	795011N02	O-2 - D+M Zrcadlo, rozměry 1500x550mm	k				
	VV		"kompletní provedení dle specifikace PD a TZ vč. všech souvisejících prací dodávek, příslušenství a komponentů dle výpisu"					
	VV		"v jednotkové ceně započítáno: dodávka, výroba, montáž/osazení/kotvení (vč.kotvicích a základových prvků), povrchová úprava"					
	VV		"kompletní specifikace viz výpis ostatních výrobků"					
	VV		8					
	VV		Součet					
92	K	795011N03	O-3 - D+M Sestava kuchyňské linky, délka linky 1400mm, včetně všech spotřebičů a komponentů	k				
	VV		"kompletní provedení dle specifikace PD a TZ vč. všech souvisejících prací dodávek, příslušenství a komponentů dle výpisu"					

PČ	Typ	Kód	Popis	MJ	Množství	J.cena [CZK]	Cena celkem [CZK]	Cenová soustava
	VV		"v jednotkové ceně započítáno: dodávka, výroba, montáž/osazení/kotvení (vč.kotvicích a základových prvků), povrchová úprava"					
	VV		"kompletní specifikace viz výpis ostatních výrobků"					
	VV		4					
	VV		Součet					
93	K	795011N04	O-4 - D+M Lednice, kombinovaná lednice s mrazákem, šířka 600mm, výška min. 1850mm, hloubka 600mm, min. energetická třída A+		ks			
	VV		"kompletní provedení dle specifikace PD a TZ vč. všech souvisejících prací dodávek, příslušenství a komponentů dle výpisu"					
	VV		"v jednotkové ceně započítáno: dodávka, výroba, montáž/osazení/kotvení (vč.kotvicích a základových prvků), povrchová úprava"					
	VV		"kompletní specifikace viz výpis ostatních výrobků"					
	VV		4					
	VV		Součet					
94	K	795011N05	O-5 - D+M Jídelní stůl, rozměry stolu 800x1400mm, výška stolu 750mm, materiál: dřevěný masiv		ks			
	VV		"kompletní provedení dle specifikace PD a TZ vč. všech souvisejících prací dodávek, příslušenství a komponentů dle výpisu"					
	VV		"v jednotkové ceně započítáno: dodávka, výroba, montáž/osazení/kotvení (vč.kotvicích a základových prvků), povrchová úprava"					
	VV		"kompletní specifikace viz výpis ostatních výrobků"					
	VV		4					
	VV		Součet					
95	K	795011N06	O-6 - D+M Židle k jídelnímu stolu, výška sedáku židle 480mm, plocha sedáku 450x450mm, materiál: dřevěný masiv		ks			
	VV		"kompletní provedení dle specifikace PD a TZ vč. všech souvisejících prací dodávek, příslušenství a komponentů dle výpisu"					
	VV		"v jednotkové ceně započítáno: dodávka, výroba, montáž/osazení/kotvení (vč.kotvicích a základových prvků), povrchová úprava"					
	VV		"kompletní specifikace viz výpis ostatních výrobků"					
	VV		12					
	VV		Součet					



KRYCÍ LIST SOUPISU

Stavba:

KRPS - Na Baních 1535, Zbraslav objekty A,C - Upravená PD pro etapizaci oprav vnitřní infrastruktury

Objekt:

ČÁST A - SO 01 - DOKUMENTACE STAVEBNÍHO OBJEKTU

Soupis:

D.1.4.1 - Zdravotně technické instalace

KSO: 801 69
Místo: Zbraslav

CC-CZ:
Datum: 01.03.2018

Zadavatel:
KRAJSKÉ ŘEDITELSTVÍ POLICIE STŘEDOČESKÉHO KRAJE

IČ:
DIČ:

Uchazeč:
ROYAL DIAMOND - stavební společnost s.r.o.

IČ: 
DIČ: CZ47122439

Projektant:
UNIVES spol. s r.o., Pod Brentovou 6,P-5

IČ:
DIČ:

Poznámka:

Soupis prací je sestaven za využití položek Cenové soustavy ÚRS. Cenové a technické podmínky položek CS ÚRS, které nejsou uvedeny v soupisu prací (tzv. úvodní části katalogů) jsou neomezeně dálkově k dispozici na www.cs-urs.cz. Položky soupisu prací, které nemají ve sloupci „Cenová soustava“ uveden žádný údaj, nepochází z Cenové soustavy ÚRS (takové položky soupisu prací mají Cenovou soustavu „VLASTNÍ“). Nedílnou součástí soupisu prací je projektová dokumentace vč. textových příloh, na kterou se položky soupisu prací plně odkazují.

Cena bez DPH

DPH základní
snížená

Cena s DPH

REKAPITULACE ČLENĚNÍ SOUPISU PRACÍ

Stavba:

KRPS - Na Baních 1535, Zbraslav objekty A,C - Upravená PD pro etapizaci oprav vnitřní infrastruktury

Objekt:

ČÁST A - SO 01 - DOKUMENTACE STAVEBNÍHO OBJEKTU

Soupis:

D.1.4.1 - Zdravotně technické instalace

Místo: Zbraslav

Datum: 01.03.2018

Zadavatel: KRAJSKÉ ŘEDITELSTVÍ POLICIE STŘEDOČESKÉHO KRAJE

Projektant: UNIVES spol. s r.o., Pod I

Uchazeč: ROYAL DIAMOND - stavební společnost s.r.o.

Kód dílu - Popis

Cena celkem [CZK]

Náklady soupisu celkem

PSV - Práce a dodávky PSV



SOUPIS PRACÍ

Stavba:

KRPS - Na Baních 1535, Zbraslav objekty A,C - Upravená PD pro etapizaci oprav vnitřní infrastruktury

Objekt:

ČÁST A - SO 01 - DOKUMENTACE STAVEBNÍHO OBJEKTU

Soupis:

D.1.4.1 - Zdravotně technické instalace

Místo: Zbraslav

Datum: 01.03.2018

Zadavatel: KRAJSKÉ ŘEDITELSTVÍ POLICIE STŘEDOČESKÉHO KRAJE

Projektant: UNIVES spol. s r.o., Pod Brentovou 6,P-5

Uchazeč: ROYAL DIAMOND - stavební společnost s.r.o.

PČ	Typ	Kód	Popis	MJ	Množství	J.cena [CZK]	Cena celkem [CZK]	Cenová soustava
Náklady soupisu celkem								
D		PSV	Práce a dodávky PSV					
1	K	001001	Zdravotně technické instalace - viz samostatný soupis prací	soubor				

KRYCÍ LIST SOUPISU

Stavba:

KRPS - Na Baních 1535, Zbraslav objekty A,C - Upravená PD pro etapizaci oprav vnitřní infrastruktury

Objekt:

ČÁST A - SO 01 - DOKUMENTACE STAVEBNÍHO OBJEKTU

Soupis:

D.1.4.3 - Vzduchotechnika a příprava klimatizace

KSO: 801 69
Místo: Zbraslav

CC-CZ:
Datum: 01.03.2018

Zadavatel:
KRAJSKÉ ŘEDITELSTVÍ POLICIE STŘEDOČESKÉHO KRAJE

IČ:
DIČ:

Uchazeč:
ROYAL DIAMOND - stavební společnost s.r.o.

IČ: 47122439
DIČ: CZ47122439

Projektant:
UNIVES spol. s r.o., Pod Brentovou 6,P-5

IČ:
DIČ:

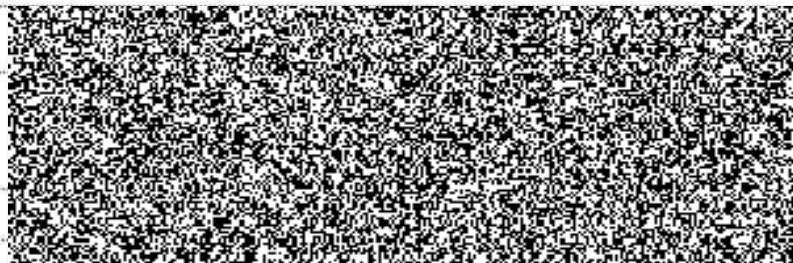
Poznámka:

Soupis prací je sestaven za využití položek Cenové soustavy ÚRS. Cenové a technické podmínky položek CS ÚRS, které nejsou uvedeny v soupisu prací (tzv. úvodní části katalogů) jsou neomezeně dálkově k dispozici na www.cs-urs.cz. Položky soupisu prací, které nemají ve sloupci „Cenová soustava“ uveden žádný údaj, nepochází z Cenové soustavy ÚRS (takové položky soupisu prací mají Cenovou soustavu „VLASTNÍ“). Nedílnou součástí soupisu prací je projektová dokumentace vč. textových příloh, na kterou se položky soupisu prací plně odkazují.

Cena bez DPH

DPH základní
snížená

Cena s DPH



REKAPITULACE ČLENĚNÍ SOUPISU PRACÍ

Stavba:

KRPS - Na Baních 1535, Zbraslav objekty A,C - Upravená PD pro etapizaci oprav vnitřní infrastruktury

Objekt:

ČÁST A - SO 01 - DOKUMENTACE STAVEBNÍHO OBJEKTU

Soupis:

D.1.4.3 - Vzduchotechnika a příprava klimatizace

Místo: Zbraslav

Datum: 01.03.2018

Zadavatel: KRAJSKÉ ŘEDITELSTVÍ POLICIE STŘEDOČESKÉHO KRAJE

Projektant: UNIVES spol. s r.o., Pod I

Uchazeč: ROYAL DIAMOND - stavební společnost s.r.o.

Kód dílu - Popis

Cena celkem [CZK]

Náklady soupisu celkem

PSV - Práce a dodávky PSV



SOUPIS PRACÍ

Stavba:

KRPS - Na Baních 1535, Zbraslav objekty A,C - Upravená PD pro etapizaci oprav vnitřní infrastruktury

Objekt:

ČÁST A - SO 01 - DOKUMENTACE STAVEBNÍHO OBJEKTU

Soupis:

D.1.4.3 - Vzduchotechnika a příprava klimatizace

Místo: Zbraslav

Datum: 01.03.2018

Zadavatel: KRAJSKÉ ŘEDITELSTVÍ POLICIE STŘEDOČESKÉHO KRAJE

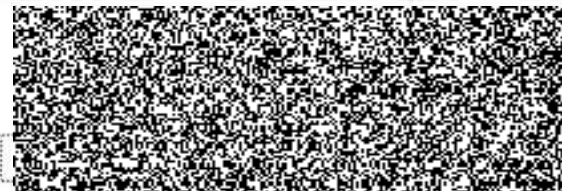
Projektant: UNIVES spol. s r.o., Pod Brentovou 6,P-5

Uchazeč: ROYAL DIAMOND - stavební společnost s.r.o.

PČ	Typ	Kód	Popis	MJ	Množství	J.cena [CZK]	Cena celkem [CZK]	Cenová soustava
----	-----	-----	-------	----	----------	--------------	-------------------	-----------------

Náklady soupisu celkem

D		PSV	Práce a dodávky PSV					
1	K	001001	Vzduchotechnika a příprava klimatizace - viz samostatný soupis prací	soubor				



KRYCÍ LIST SOUPISU

Stavba:

KRPS - Na Baních 1535, Zbraslav objekty A,C - Upravená PD pro etapizaci oprav vnitřní infrastruktury

Objekt:

ČÁST A - SO 01 - DOKUMENTACE STAVEBNÍHO OBJEKTU

Soupis:

D.1.4.7 - Silnoproudá elektrotechnika

KSO: 801 69

Místo: Zbraslav

CC-CZ:

Datum: 01.03.2018

Zadavatel:

KRAJSKÉ ŘEDITELSTVÍ POLICIE STŘEDOČESKÉHO KRAJE

IČ:

DIČ:

Uchazeč:

ROYAL DIAMOND - stavební společnost s.r.o.

IČ:

47122439

DIČ:

CZ47122439

Projektant:

UNIVES spol. s r.o., Pod Brentovou 6,P-5

IČ:

DIČ:

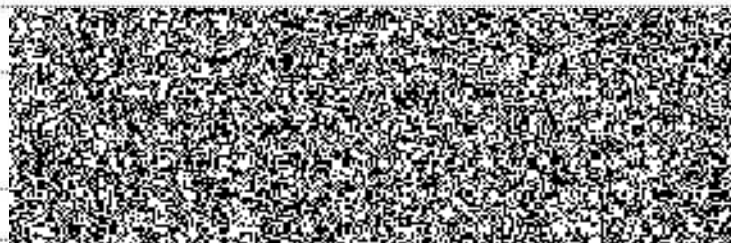
Poznámka:

Soupis prací je sestaven za využití položek Cenové soustavy ÚRS. Cenové a technické podmínky položek CS ÚRS, které nejsou uvedeny v soupisu prací (tzv. úvodní části katalogů) jsou neomezeně dálkově k dispozici na www.cs-urs.cz. Položky soupisu prací, které nemají ve sloupci „Cenová soustava“ uveden žádný údaj, nepochází z Cenové soustavy ÚRS (takové položky soupisu prací mají Cenovou soustavu „VLASTNÍ“). Nedílnou součástí soupisu prací je projektová dokumentace vč. textových příloh, na kterou se položky soupisu prací plně odkazují.

Cena bez DPH

DPH základní
snížená

Cena s DPH



REKAPITULACE ČLENĚNÍ SOUPISU PRACÍ

Stavba:

KRPS - Na Baních 1535, Zbraslav objekty A,C - Upravená PD pro etapizaci oprav vnitřní infrastruktury

Objekt:

ČÁST A - SO 01 - DOKUMENTACE STAVEBNÍHO OBJEKTU

Soupis:

D.1.4.7 - Silnoproudá elektrotechnika

Místo: Zbraslav

Datum: 01.03.2018

Zadavatel: KRAJSKÉ ŘEDITELSTVÍ POLICIE STŘEDOČESKÉHO KRAJE

Projektant: UNIVES spol. s r.o., Pod I

Uchazeč: ROYAL DIAMOND - stavební společnost s.r.o.

Kód dílu - Popis

Cena celkem [CZK]

Náklady soupisu celkem

M - Práce a dodávky M



SOUPIS PRACÍ

Stavba:

KRPS - Na Baních 1535, Zbraslav objekty A,C - Upravená PD pro etapizaci oprav vnitřní infrastruktury

Objekt:

ČÁST A - SO 01 - DOKUMENTACE STAVEBNÍHO OBJEKTU

Soupis:

D.1.4.7 - Silnoproudá elektrotechnika

Místo: Zbraslav

Datum: 01.03.2018

Zadavatel: KRAJSKÉ ŘEDITELSTVÍ POLICIE STŘEDOČESKÉHO KRAJE

Projektant: UNIVES spol. s r.o., Pod Brentovou 6,P-5

Uchazeč: ROYAL DIAMOND - stavební společnost s.r.o.

PČ	Typ	Kód	Popis	MJ	Množství	J.cena [CZK]	Cena celkem [CZK]	Cenová soustava
----	-----	-----	-------	----	----------	--------------	-------------------	-----------------

Náklady soupisu celkem

D	M	Práce a dodávky M						
1	K	001011	Silnoproudá elektrotechnika - viz samostatný soupis prací	soubor				

KRYCÍ LIST SOUPISU

Stavba:

KRPS - Na Baních 1535, Zbraslav objekty A,C - Upravená PD pro etapizaci oprav vnitřní infrastruktury

Objekt:

ČÁST A - SO 01 - DOKUMENTACE STAVEBNÍHO OBJEKTU

Soupis:

D.1.4.8 - Slaboproudá elektrotechnika

KSO: 801 69

Místo: Zbraslav

CC-CZ:

Datum: 01.03.2018

Zadavatel:

KRAJSKÉ ŘEDITELSTVÍ POLICIE STŘEDOČESKÉHO KRAJE

IČ:

DIČ:

Uchazeč:

ROYAL DIAMOND - stavební společnost s.r.o.

IČ: 47122439

DIČ: CZ47122439

Projektant:

UNIVES spol. s r.o., Pod Brentovou 6,P-5

IČ:

DIČ:

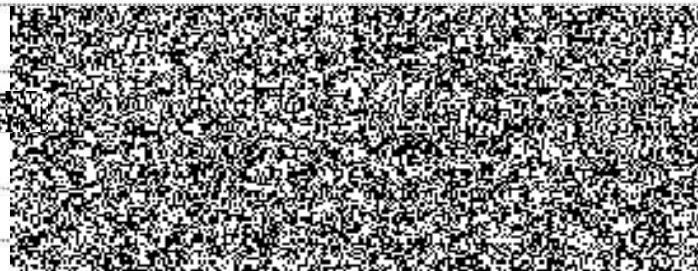
Poznámka:

Soupis prací je sestaven za využití položek Cenové soustavy ÚRS. Cenové a technické podmínky položek CS ÚRS, které nejsou uvedeny v soupisu prací (tzv. úvodní části katalogů) jsou neomezeně dálkově k dispozici na www.cs-urs.cz. Položky soupisu prací, které nemají ve sloupci „Cenová soustava“ uveden žádný údaj, nepochází z Cenové soustavy ÚRS (takové položky soupisu prací mají Cenovou soustavu „VLASTNÍ“). Nedílnou součástí soupisu prací je projektová dokumentace vč. textových příloh, na kterou se položky soupisu prací plně odkazují.

Cena bez DPH

DPH základní
snížená

Cena s DPH



REKAPITULACE ČLENĚNÍ SOUPISU PRACÍ

Stavba:

KRPS - Na Baních 1535, Zbraslav objekty A,C - Upravená PD pro etapizaci oprav vnitřní infrastruktury

Objekt:

ČÁST A - SO 01 - DOKUMENTACE STAVEBNÍHO OBJEKTU

Soupis:

D.1.4.8 - Slaboproudá elektrotechnika

Místo: Zbraslav

Datum: 01.03.2018

Zadavatel: KRAJSKÉ ŘEDITELSTVÍ POLICIE STŘEDOČESKÉHO KRAJE

Projektant: UNIVES spol. s r.o., Pod I

Uchazeč: ROYAL DIAMOND - stavební společnost s.r.o.

Kód dílu - Popis

Náklady soupisu celkem

M - Práce a dodávky M



SOUPIS PRACÍ

Stavba:

KRPS - Na Baních 1535, Zbraslav objekty A,C - Upravená PD pro etapizaci oprav vnitřní infrastruktury

Objekt:

ČÁST A - SO 01 - DOKUMENTACE STAVEBNÍHO OBJEKTU

Soupis:

D.1.4.8 - Slaboproudá elektrotechnika

Místo: Zbraslav

Datum: 01.03.2018

Zadavatel: KRAJSKÉ ŘEDITELSTVÍ POLICIE STŘEDOČESKÉHO KRAJE

Projektant: UNIVES spol. s r.o., Pod Brentovou 6,P-5

Uchazeč: ROYAL DIAMOND - stavební společnost s.r.o.

PČ	Typ	Kód	Popis	MJ	Množství	J.cena [CZK]	Cena celkem [CZK]	Cenová soustava
Náklady soupisu celkem								
D	M		Práce a dodávky M					
1	K	001011	Slaboproudá elektrotechnika - viz samostatný soupis prací	S				

System	Cena bez DPH	DPH 21%	Cena s DPH
Strukturovaná kabeláž SK - objekt A			

Objekt A - Strukturovaná kabeláž SK

Switche s příslušenstvím budou doplňovány do stávající sítě investora složené z technologie firmy Cisco C2960X - nové switche musí být kompatibilní se stávající sítí

Typ, URS	Popis	Množství	MJ
Základní materiál			
	Kompletní datová zásuvka 2xRJ45 CAT 6A STP vč. krabice, rámečku a krytky	5	ks
Instalační materiál			
F/FTP 4x2x0,5	Instalační kabel Cat. 6A, LSZH, 500m cívka, fialový	500	m
	Svazkový držák Grip 15x NYM3x1,5	220	ks
	Elastický protipožární tmel, 600ml	1	ks
Ostatní			
	ostatní montážní materiál - zahrnuje dodávku veškerého dalšího instalačního materiálu nutného k zajištění plné funkčnosti a splnění všech norem uvedených v technické zprávě a jeho řádné předání objednateli (vruty, hmoždinky, stahovací pásky, sádra apod.) - z ceny za dodávku	0,5	%
	Stavební přípomoci - Cena zahrnuje komplexní náklady na tyto drobné stavení činnosti včetně materiálu. Jedná se o veškeré průrazy a jejich utěsnění po montáži a jiné drobné stavební činnosti nutné pro instalaci systému a jeho vedení - z ceny za montáž	3	%
	Ostatní režijní náklady (cestovné, náhrady, ubytování atd.) - z ceny za dodávku	4	%
	vypracování dokumentace skutečného stavu	1	ks
	Výchozí revize a měření kabeláže	10	ks

Materiál celkem
 Montáž celkem
 Celkem bez DPH



cena za ks,m	cena celkem	montáž za ks,m	montáž celkem
[Large noisy area]			

06-

VÝKAZ VÝMĚR

AREÁL ZBRASLAV OBJEKT A, C - SILNOPROUDÁ ELEKTROTECHNIKA - KŘÍDLA "A"

P.C. TV		KCN		Kód položky		Popis		MU	Miřící	Cena	Cena celkem	Sazba DPH
1	2	3	4	5	6	7	8	9	10	11	12	13
UPOZORNĚNÍ:												
Dovazet je povinen prověřit specifikaci materiálu a v případě nesouhlasu tuto skutečnost hlásit zpracovatelovi PD. Dodávku vypracovat na kompletní dodávku funkčního celku na vlastní odpovědnost. Na požádání navýšovat množství a cenu nebude brán zřetel.												
Svítidla												
					16	32	2 300,00			73 800,00		
B - LED svítidlo svítidlo, provedení 1x230V, jasná LED svítidlo, světelný tok 200 lm, výškově nastavitelné svítidlo, průměr 140 mm, 1x230V												
					17	31	2 100,00			33 810,00		
E - LED svítidlo svítidlo, provedení 1x230V, jasná LED svítidlo, světelný tok 200 lm, výškově nastavitelné svítidlo, průměr 140 mm, 1x230V												
					18	8	1 300,00			9 800,00		
F - LED svítidlo svítidlo, provedení 1x230V, jasná LED svítidlo, světelný tok 200 lm, výškově nastavitelné svítidlo, průměr 140 mm, 1x230V												
					19	8	3 800,00			30 400,00		
G - svítidlo svítidlo, provedení 1x230V, jasná LED svítidlo, světelný tok 200 lm, výškově nastavitelné svítidlo, průměr 140 mm, 1x230V												
					20	15	2 300,00			34 500,00		
H - svítidlo svítidlo, provedení 1x230V, jasná LED svítidlo, světelný tok 200 lm, výškově nastavitelné svítidlo, průměr 140 mm, 1x230V												
					21	1	7 400,00			7 400,00		
I - svítidlo svítidlo, provedení 1x230V, jasná LED svítidlo, světelný tok 200 lm, výškově nastavitelné svítidlo, průměr 140 mm, 1x230V												
Rozvaděče												
					22	1	9 800,00			9 800,00		
RP 200												
					23	1	8 800,00			8 800,00		
RP 300												
					24	1	9 800,00			9 800,00		
RP 400												
					25	1	9 800,00			9 800,00		
RP 500												
Demontáž starších rozvaděčů a uložení do skříně, včetně kabeláže a montáže												
Osvětlové prvky												
					26	20	250,00			5 000,00		
Instalace svítidel, včetně montáže, včetně kabeláže, včetně montáže, včetně kabeláže												
					27	20	90,00			1 800,00		
Instalace svítidel, včetně montáže, včetně kabeláže, včetně montáže, včetně kabeláže												
					28	1	3 600,00			3 600,00		
Instalace svítidel, včetně montáže, včetně kabeláže, včetně montáže, včetně kabeláže												
					29	1	7 400,00			7 400,00		
Demontáž starších rozvaděčů a uložení do skříně, včetně kabeláže a montáže												
Závěsy												
					30	32	150,00			4 800,00		
Závěsy, včetně montáže, včetně kabeláže, včetně montáže, včetně kabeláže												
					31	4	150,00			600,00		
Závěsy, včetně montáže, včetně kabeláže, včetně montáže, včetně kabeláže												
					32	4	650,00			2 600,00		
Závěsy, včetně montáže, včetně kabeláže, včetně montáže, včetně kabeláže												
					33	8	140,00			1 120,00		
Závěsy, včetně montáže, včetně kabeláže, včetně montáže, včetně kabeláže												
					34	1	4 200,00			4 200,00		
Demontáž starších rozvaděčů a uložení do skříně, včetně kabeláže a montáže												
Zábrany, rolety, přívody												
					35	25	300,00			7 500,00		
Zábrany, rolety, přívody, včetně montáže, včetně kabeláže, včetně montáže, včetně kabeláže												
					36	1	3 000,00			3 000,00		
Zábrany, rolety, přívody, včetně montáže, včetně kabeláže, včetně montáže, včetně kabeláže												
Kabelové vedení												
					37	1	4 500,00			4 500,00		
Kabelové vedení, včetně montáže, včetně kabeláže, včetně montáže, včetně kabeláže												
					38	36	50,00			1 800,00		
Kabelové vedení, včetně montáže, včetně kabeláže, včetně montáže, včetně kabeláže												
					39	60	100,00			6 000,00		
Kabelové vedení, včetně montáže, včetně kabeláže, včetně montáže, včetně kabeláže												
					40	1	2 500,00			2 500,00		
Kabelové vedení, včetně montáže, včetně kabeláže, včetně montáže, včetně kabeláže												
					41	3	500,00			1 500,00		
Kabelové vedení, včetně montáže, včetně kabeláže, včetně montáže, včetně kabeláže												
					42	1	4 500,00			4 500,00		
Kabelové vedení, včetně montáže, včetně kabeláže, včetně montáže, včetně kabeláže												
					43	07	45,00			3 150,00		
Kabelové vedení, včetně montáže, včetně kabeláže, včetně montáže, včetně kabeláže												

SOUPIS PRACÍ

CS - VLASTNÍ

Stavba: AREÁL ZBRASLAV OBJEKT A,B,C - REKONSTRUKCE VNITŘNÍ INFRASTRUKTURY (ROZVODY ZTI, KANALIZACE, VODA, ÚT, ELEKTRO, POŽÁRNÍ BEZPEČNOST)
 Objekt: Vzduchotechnika, klimatizace a chlazení
 Část: (DOKUMENTACE DPS) objekt A
 JKSO: 801 11

Objednatel: KRAJSKÉ ŘEDITELSTVÍ POLICIE STŘEDOČESKÉHO KRAJE
 Zhotovitel: Dle výběrového řízení
 Datum: 03.2018

Nabídka

P.Č.	TV	KCN	Kód položky	Popis	MJ	Množství celkem	Cena jednotková	Cena celkem
1	2	3	4	5	6	7	8	9
D			1.	<u>Větrání sociálních zařízení</u>				
			EF 1.1	Střešní ventilátor s EC motorem	kpl			
				- objemový průtok vzduchu		1,850 m ³ h ⁻¹		
				- statický tlak ventilátoru		245 Pa		
				- fáze / napětí / frekvence		1 Ph / 230 V / 50 Hz		
				- jmenovitý příkon ventilátoru		0,238 kW		
				- jmenovitý provozní proud ventilátoru		1,48 A		
				- celková hmotnost (+/- 10%)		35 kg		
				vybavený:				
				- integrovaný regulátor konstantního tlaku, řízení ovládání v závislosti na změně tlaku v potrubním systému (kompletní dodávka, ESI pouze silové napojí a zajistí spouštění na rozváděči - vypnuto/týdenní časové hodiny/trvale)				
				- pružná vložka	ks			
			TH	- tlumicí nástavec	ks			
			ZK	- zpětná klapka	ks			
				Požární klapka se servopohonem 230 V s pružinou, termoelektrickým spouštěcím čidlem a s pomocnými spínači pro signalizaci polohy listu klapky (TPM 018/01.40) včetně požární ucpávky				
			PK 1.1.2	250x200 mm	ks			
			PK 1.1.3	250x200 mm	ks			
			PK 1.1.4	250x200 mm	ks			
			PK 1.1.5	250x200 mm	ks			
				Uzavírací klapka, vicelistá včetně servopohonu se zpětným pružinovým chodem 230 V				
			UK 1.1.2	250x200 mm	ks			
			UK 1.1.3	250x200 mm	ks			

P.Č.	TV	KCN	Kód položky	Popis	MJ	Množství celkem	Cena jednotková	Cena celkem
1	2	3	4	5	6	7	8	9
			UK 1.1.4	250x200 mm	ks			
			UK 1.1.5	250x200 mm	ks			
			OTV	Plastový odvodní talířový ventil, včetně montážního rámečku a zděře				
				- Ø 140 mm	ks			
				- Ø 125 mm	ks			
				- Ø 100 mm	ks			
				Kruhové potrubí SPIRO vč. 20 % tvarovek				
				Ø225 mm	bm			
				Ø200 mm	bm			
				Ø160 mm	bm			
				Ø140 mm	bm			
				Ø125 mm	bm			
				Ø100 mm	bm			
				Čtyřhranné potrubí s tvarovkami (sk. I z pozinkovaného ocelového plechu) včetně spojovacího, těsnícího, montážního a závěsného materiálu	m ²			
				Protipožární izolace 45 min, připevňovaná na samolepici trny k potrubí	m ²			
				Spojovací, těsnící, montážní a závěsný materiál	kpl			
				Montáž	kpl			
				Dopravné	kpl			
				Cena celkem bez DPH				

SOUPIS PRACÍ

CS - VLASTNÍ

Stavba:

Objekt: Zdravotně technické instalace - objekt A

Část:

JKSO:

Objednatel:

Zhotovitel: ROYAL DIAMOND - stavební společnost s.r.o.

Datum: 03.2018

P.Č.	TV	KCN	Kód standardu	Popis	MJ	Množství celkem	Cena jednotková	Cena celkem	Sazba DPH
1	2	3	4	5	6	7	8	9	10
				KANALIZACE					
				Potrubí - vč.montáže, tvarovek, čisticích kusů, upevnění a pomoc materiálu					
			1.2	- odpadní a zavěšeně - PP-HT	DN 50	m			
			1.2		DN 70	m			
			1.2		DN 100	m			
			1.2	- přípojovací PP-HT	DN 50	m			
			1.2		DN 70	m			
			1.2		DN 100	m			
			1.3	Odtok kondenzátu PP -HT	DN 32	m			
			1.4	Přívzdušňovací ventil DN50		ks			
			1.7	Vyvedení odpadních výpustek	DN 40-70	ks			
			1.7		DN 100-125	ks			
				Armatury - vč.montáže a pomoc.materiálu					
			1.8	Sifon kondenzační - dvojitá ZU - odvodnění VZT jednotek	DN 40	ks			
			1.9	Sifon kondenzační podomítnový - dvojitá ZU - odvodnění VZT DN 40		ks			
			1.10	Podlahový vtok	PV DN 100	kpl			
			1.12	Zkoušky těsnosti - kouřem - odpadní, zavěš., přípojovací potrubí - do DN100		m			
			1.12		DN 125-150	m			
			1.12	vodou - svodně	DN100				
			1.13	Napojení na stávající potrubí		ks			
			1.14	Demontáž potrubí do DN100		m			
			1.15	Demontáž potrubí do DN125-150		m			
			1.16	Požární manžety	DN 32-50	ks			

P.Č.	TV	KCN	Kód standardu	Popis	MJ	Množství celkem	Cena jednotková	Cena celkem	Sazba DPH
1	2	3	4	5	6	7	8	9	10
			1 16	Požární manžety DN 70-125	ks				
			1.17	Přesun hmot	%				
			1.18	Stavební přímomoce	celek				
				VODOVOD					
				Potrubí - vč.montáže, tvarovek, upevnění, izolace a pomoc.materiálu					
			2 1	Potrubí pozink.lis. - PV DN25	m				
			2 2	Potrubí - PP-RCT - stoupačky - SV Ø 20x2,3,tep.izol.25mm	m				
			2 2	Ø 25x2,8,tep.izol.25mm	m				
			2 2	Ø 32x3,6,tep.izol.25mm	m				
			2 2	Ø 40x4,5,tep.izol.25mm	m				
			2 2	Ø 50x5,6,tep.izol.25mm	m				
			2 3	- TV (CV) Ø 20x2,3,tep.izol.40mm	m				
			2 3	Ø 25x2,8,tep.izol.40mm	m				
			2 3	Ø 32x3,6,tep.izol.40mm	m				
			2 3	Ø 40x4,5,tep.izol.40mm	m				
			2 3	Ø 50x5,6,tep.izol.50mm	m				
			2 2	Připojovací- PP-RCT - SV Ø 20x2,3,tep.izol..10mm	m				
			2 2	Ø 25x2,8,tep.izol.10mm	m				
			2.3	- TV Ø 20x2,3,tep.izol.15mm	m				
			2 3	Ø 25x2,8,tep.izol.15mm	m				
			2 7	Nástěnky DN 15	ks				
			2.8	Armatury - vč.montáže a pomoc.materiálu					
			2 9	- Uzavírací DN 20	ks				
			2 9	DN 32	ks				
			2 10	DN 40	ks				
			2.11	-zpětně EA armatury DN 20	ks				
			2 13	-šikmé filtry DN20	ks				
			2 14	-termostatické regulační ventily autonacké DN 15	ks				

-96-

P.Č.	TV	KCN	Kód standardu	Popis	MJ	Množství celkem	Cena jednotková	Cena celkem	Sazba DPH
1	2	3	4	5	6	7	8	9	10
			2.15	Vypouštění a odvzdušnění do DN 20	ks				
			2.16	Hydrantový systém s tvarově stálou hadicí D25/30m hadice	kpl				
			2.18	Demontáž potrubí do DN65	m				
			2.19	Zkoušky tlakové do DN 100	m				
			2.20	Proplach, desinfekce do DN 100	m				
			2.21	Požární tmel pro potrubí D20-75	ks				
			2.22	Přesun hmot	%				
			2.23	Stavební přípomoce	celek				
				ZAŘIZOVACÍ PŘEDMĚTY- vč.montáže a pomoc.materiálu					
			3.1	Umyvadlo U	kpl				
			3.2	Umývatko UM	kpl				
			3.3	Dřez - dodávka interiéru, pouze příprava vč baterie D	kpl				
			3.4	Sprcha SP	kpl				
			3.5	Sprcha - dodávka baterie vč. příslušenství SP2	kpl				
			3.6	Klozet kombinační WC	kpl				
			3.7	Pisoár PI	kpl				
			3.8	Výlevka VL	kpl				
			3.9	Přesun hmot	%				
				UVEDENÍ DO PROVOZU					
			4.1	Funkční zkoušky, revize	hod				
			4.2	Uvedení do provozu, zaškolení uživatele	hod				

Celkem

SPECIFIKACE

Stavba: KRPS
 Objekt: Budova A
 Část:
 JKSO:

Objednatel:

Zhotovitel: ROYAL DIAMOND - stavební společnost s.r.o.

Datum:

P.Č.	TV	KCN	Kód standardu	Popis
1	2	3	4	5
				KANALIZACE
			1.2	Potrubí plastové hrdlové tepelně odolné nesnadno hořlavé z trubek PP - vč. tvarovek, objímk a upevnění
			1.3	Potrubí plastové hrdlové tepelně odolné nesnadno hořlavé z trubek PP s tepel.izolaci - vč. tvarovek, objímk a upevnění, protivýsuvně hrdlové manžety, parotěs.tep.izol.20mm
			1.4	Prívzdušňovací ventil třídy A2, pryžová membrána, odnímatelná mřížka
			1.7	Vyvedení odpadních výpustek pro zařizovací předměty
			1.8	Vodní zápachová uzávěrka s přidavnou mechanickou zápachovou uzávěrkou
			1.9	Vodní zápachová uzávěrka s přidavnou mechanickou zápachovou uzávěrkou
			1.10	Vpust' podlah plast.PP PV DN100, s příslušnou izolační přírubou/manžetou, svislý odtok, vodní 50mm a mechan. ZU , kapacita min.0,5l/s - vč.výškově upravitelného nástavce s mřížkou nerez, vč. pomocného materiálu
			1.12	Zkoušky těsnost vodou a kouřem - dle ČSN 75 6760 a ČSN EN 12056 - vč zkušebního media
			1.13	Vysazení odboček/napojení na stávajícípotrubí do DN150
			1.14	Demontáž potrubí do DN100
			1.15	Demontáž potrubí do DN125-150
			1.16	Utěsnění průchodů potrubí rozhraním mezi požárními úseky - kovového potrubí požárním tmelem a plastového potrubí požárními manžetami . Vodorovný průchod - oboustranně, svislý průchod sdola. Provede osoba autorizovaná v oboru PO
			1.17	Přesun hmot v objektech výšky do 12m
			1.18	Stavební přípomocce - sekání drážek a prostupů do velikosti 100x100mm vč.zahození po montáži, zhotovování otvorů v SDK konstrukcích, osazování revizních dvířek, montážní prvky pro společná vedení. Ochranné a pomocné konstrukce, lešení.
				VODOVOD
			2.1	Potrubí kovové závitové z trubek oboustranně pozinkovaných pro pitnou vodu - vč.tvarovek, systémových objímk a upevnění, označení a pomocného materiálu
			2.2	Potrubí plastové polyfuzně svařované z trubek PP-RCT (PN22) pro SV - vč.tvarovek, systémových objímk a upevnění, parotěs.tep izolace - pěnový polyetylen s folii $\lambda=0,038 \text{ W/(m}\cdot\text{K)}$, označení
			2.3	Potrubí plastové polyfuzně svařované z trubek PP-RCT (PN22) pro TV - vč tvarovek, systémových objímk a upevnění, tep.izolace (izolace Tubex, Armaflex, tl.větší než 32mm-Rockwool, dle V 193), označení
			2.7	Nástěnky pro výtokové armatury

P.Č.	TV	KCN	Kód standardu	Popis
1	2	3	4	5
			2.8	Ventily výtokové na hadici pro pračku- interiérové provedení (PN10) pro pitnou vodu, zabezpečení proti zpětnému sání dle ČSN EN1717
			2.9	Armatury uzavírací - kulové kohouty- min.PN10 pro styk s pitnou vodou - vč.přechodek, šroubení, protipřírub a izolace, červený bronz - připojení na šroubení
			2.10	Armatury uzavírací - kulové kohouty- min.PN10 pro styk s pitnou vodou - vč.přechodek, šroubení, protipřírub a izolace, mosaz odolná odzinkování - připojení na šroubení
			2.11	Armatury zpětné EA armatury - min.PN10 pro styk s pitnou vodou - vč.přechodek, šroubení, protipřírub a izolace, červený bronz - připojení na šroubení
			2.12	Armatury zpětné EA armatury - min.PN10 pro styk s pitnou vodou - vč.přechodek, šroubení, protipřírub a izolace, mosaz odolná odzinkování - připojení na šroubení
			2.13	Armatury uzavírací, šikmé filtry - min.PN10 pro styk s pitnou vodou - vč.přechodek, šroubení, protipřírub - mosaz odolná proti odzinkování, červený bronz
			2.14	Ventily termostatické regulační s možností termické dezinfekce rozvodu - vč.přechodek, šroubení, protipřírub, pro 50-65°C
			2.15	Vypouštění, odvzdušnění - uzávěry min.PN10 pro pit.vodu (kulové kohouty) do DN15 pro vypouštění a odvzdušnění potrubí - samostatně
			2.16	Hydrantový systém s tvarové stálou hadicí, 30m hadice, D25, skříň plech komaxit 650x650
			2.17	Napojení na stávající potrubí
			2.18	Demontáž potrubí
			2.19	Zkoušky tlakové - dle platné ČSN a EN
			2.20	Proplach a desinfekce potrubí - dle platné ČSN a EN - vč.zkušebního media a chemikálii
			2.21	Utěsnění průchodů potrubí rozhraním mezi požárními úseky - požárním tmelem . Vodorovný průchod - oboustranně, svislý průchod sdola Provede osoba autorizovaná v oboru PO.
			2.22	Přesun hmot v objektech výšky do 12m
			2.23	Stavební přípomocce - sekání drážek a vstupů do velikosti 100x100mm vč.zahození po montáži, zhotovování otvorů v SDK konstrukcích. osazování revizních dvířek, montážní prvky pro společná vedení. Ochranné a pomocné konstrukce, lešení.
				ZAŘIZOVACÍ PŘEDMĚTY
			3.1	Umyvadlo diturvit š.550/hl.450mm, bílé; sifon umyvadlový lahvový 5/4" plast, ovládání výpustě, plast; 2x rohový uzávěr chrom s filtrem; baterie umyvad.stoj.pák.s ker.kartuší Ø40 s výpustí, ovl.v., chrom
			3.2	Umývatko diturvit š.400/hl.310mm, bílé; sifon umyvadlový lahvový 5/4" kov, ovládání výpustě, plast; 2x rohový uzávěr chrom s filtrem; baterie umyvad.stoj.pák.s ker.kartuší Ø40 s výpustí, ovl.v., chrom
			3.3	Dřez baterie umyvadlová/dřezová nástěnná.s ker.kartuší , chrom, otočný výtok, rohový uzávěr s filtrem, chrom (na SV kombinovaný), sifon umyvadlový U trubkový 5/4" plast
			3.4	Keramická vanička čtv. 80x80, samonos pro obložení vč sifonu, sprch. dveře zlamovací - bezp sklo netransparent; Bat s ker.kartuší, sprch.setem s tyč. Držákem
			3.5	Bat. s ker.kartuší, sprch.setem s tyč. Držákem
			3.6	Klozet kombinační dl.630, hluboké splachování; sedátko termoplast k dtto, bílé
			3.7	Pisoár keramický; radarové splachování, integrovaný zdroj 230V; závěsný, instal.materiál
			3.8	Výlevka diturvit stojící s mřížkou, odpad DN100, bílá; splachovací nádržka vysokoložená, plast, bílá; rohový uzávěr s filtrem, chrom; raterie dřez. nást.pák.s ker.kartuší Ø40, dlouhá, chrom
			3.9	Přesun hmot v objektech výšky do 12m

P.Č.	TV	KCN	Kód standardu	Popis
1	2	3	4	5

UVEDENÍ DO PROVOZU				
			4.1	Funkční zkoušky, revize
			4.2	Uvedení do provozu, zaškolení uživatele

- 004 -

Změnový list

pro nezbytné změny stavby v průběhu realizace

Změnový list číslo	
Identifikace akce:	
Název akce	„Zbraslav opravy - hygienických zařízení v objektech A, C realizace“
Číslo akce EDS/SMVS ¹⁾	
Objednatel:	Česká republika – Krajské ředitelství policie Středočeského kraje
Zhotovitel:	
Projektant:	
Předmět změnového listu: Dodatečné stavební práce, které nebyly zahrnuty ve výše uvedeném závazku, jejich potřeba vznikla v důsledku okolností, které zadavatel nemohl předvídat, a tyto dodatečné stavební práce byly nezbytné pro dokončení stavebního díla.	
Dodatečné práce jsou položkově uvedeny v příloze tohoto ZL	
Část díla dotčená změnovým listem:	
Popis změny, popis technického řešení:	
Původní řešení dle smluvní (tendrové) dokumentace:	
Nové řešení:	
Zdůvodnění změny:	
Vliv změny na výkresovou dokumentaci:	
Záznam o změně ve stavebním deníku a zápisech z kontrolních dnů:	
Předpokládaný vliv na termín, kvalitu, cenu díla:	
Vliv na termín:	
Vliv na kvalitu díla:	
Vliv na cenu:	
Přípočty k ceně díla bez DPH:	

Odpočty z ceny díla bez DPH:		
Celkový vliv na změnu ceny díla bez DPH:		
DPH:		
Celkový vliv na změnu ceny díla včetně DPH:		
Za zhotovitele:	Za projektanta:	Za technický dozor investor:
Datum:	Datum:	Datum:
Úplnost změnového listu za účastníka programu zkontroloval:		
Datum:		

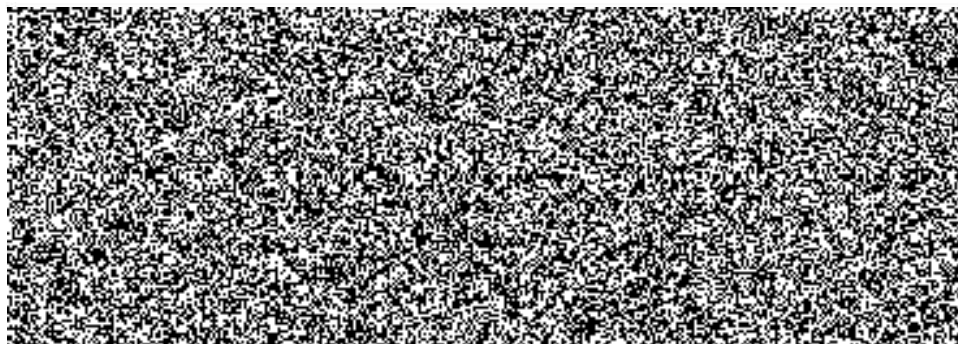
1) EDS/SMVS se rozumí moduly Informačního systému programového financování.

ČASOVÝ HMG REALIZACE STAVBY - "ZBRASLAV OPRAVY - HYGIENICKÝCH ZAŘÍZENÍ V OBJEKTU A,C"

Název	kal. rok	2018																						
	týden	29	30	31	32	33	34	35	36	37	38	39	40	41	42	43	44	45	46	47	48			
OBJEKT A																								
Bourací a ostatní práce		XXXXXXXXXXXXXXXXXXXXXXXXXXXX																						
svislé a vodorovné konstrukce			XX																					
rozvody elektro,zti a vzt						XX																		
úpravy povrchů										XX														
obklady ,dlažby												XX												
dokončovací práce -malby																XX								
kompletace elektro,zti a vzt																								
truhlářské práce																			XXXXXXXXXXXXXXXXXXXXXXXXXXXX					
dokončovací práce																					XXXXX			

Název	kal. rok	2019																						
	týden	2	3	4	5	6	7	8	9	10	11	12	13	14	15	16	17	18	19	20	21	22		
OBJEKT C																								
Bourací a ostatní práce		XXXXXXXXXXXXXXXXXXXXXXXXXXXX																						
svislé a vodorovné konstrukce			XX																					
rozvody elektro,zti a vzt						XX																		
úpravy povrchů										XX														
obklady ,dlažby												XX												
dokončovací práce -malby																XXXXXXXXXXXXXXXXXXXXXXXXXXXX								
kompletace elektro,zti a vzt																								
truhlářské práce																			XXXXXXXXXXXXXXXXXXXXXXXXXXXX					
dokončovací práce																					XXXXXXXX			

V Praze dne 21.6.2018



1.

KRYCÍ LIST NABÍDKY

1. Veřejná zakázka v zjednodušeném podlimitním řízení			
Název zakázky:	"Zbraslav - opravy hygienických zařízení v objektech A,C"		
2.1. Zadavatel			
Název:	Krajské ředitelství policie Středočeského kraje		
Sídlo:	Na Baních 1535, 156 00 Praha - Zbraslav		
IČ:	75151481		
DIČ:	CZ75151481		
Osoba oprávněná jednat jménem zadavatele:	Ing. Petr Dostál, náměstek ředitele krajského ředitelství pro ekonomiku		
Kontaktní osoba:			
Tel./fax:			
E-mail:			
2.2. Uchazeč			
Název:	ROYAL DIAMOND - stavební společnost s r.o.		
Sídlo/místo podnikání:	Na Zavadilce 3/1936, 160 00 Praha 6 - Dejvice		
Tel./fax:			
E-mail:			
IČ:	47122439		
DIČ:	CZ47122439		
Spisová značka v obchodním rejstříku:	Městský soud v Praze, oddíl C, vložka 13 420		
Osoba oprávněná jednat za uchazeče:			
Kontaktní osoba:			
Tel./fax:			
E-mail:			
3. Nabídková cena			
Cena celkem bez DPH:	Samostatně DPH (sazba 15 %):	Samostatně DPH (sazba 21 %):	Cena celkem včetně DPH:
9 878 907,-		2 074 570,-	11 953 477,-
CZK			
5. Oprávněná osoba za uchazeče jednat			
Podpis oprávněné osoby			
Titul, jméno, příjmení	Ing. Josef Záhořík		
Funkce	jednatel společnosti		

V Praze 21. června 2018