

DS-2DE7530IW-AE - IP PTZ kamera 5MPix; 30x ZOOM; Alarm; ICR + 3D-DNR + IR do 150m

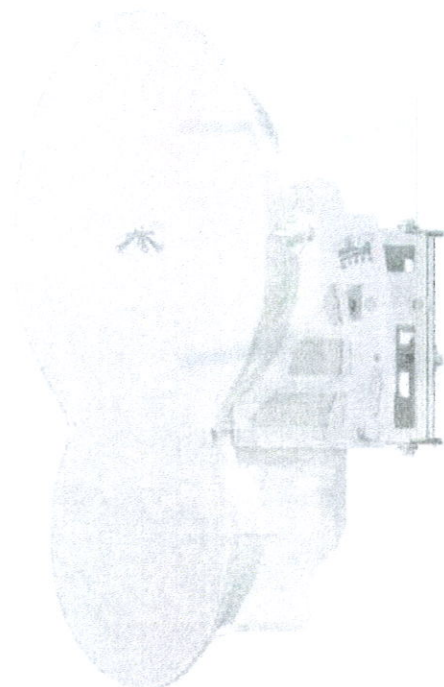


Popis produktu

- 5" ekonomická venkovní IP SPEED DOME kamera s IR přísvitem
- 1/1.9" Progressive Scan CMOS čip
- ICR (IR cut filtr) - reálný režim DEN/NOC + 3D-DNR
- komprese video H.265+ / H.265 / H.264+ / H.264 / MJPEG, audio G.711 alaw, ulaw / G.722.1 / G.726 / MP2L2 / PCM
- rozsah clony - F1.5-F3.4
- čas závěrky - 1-1/30,000s
- Režim ostření - automatické / poloautomatické / manuální
- rozlišení 4MPix. - 2592*1944 @ 25sn/s.
- citlivost 0,005Lux/F1.6 (barva); 0,002Lux/F1.6 (ČB)

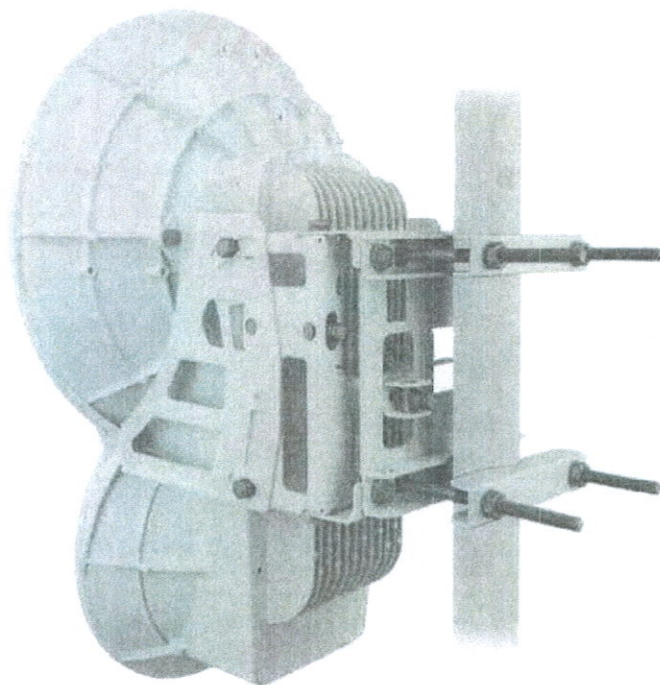
- adaptivní IR přísvit max. 150m - automatická intenzita infra přísvitu v závislosti na ZOOMu
- ohnisková vzdálenost 5,9 - 177mm
- 30x optický ZOOM; úhel záběru 51,3° ~ 2,7°
- 16x digitální ZOOM
- ROI - až 4 konfigurovatelné oblasti pro každý stream
- PAN manual rychlost 0,1°~160°/s; TILT manual rychlost 0,1°~120°/s
- PAN preset rychlost 240°/s; TILT preset rychlost 200°/s
- horizontální rozsah 360° (kontinuální), vertikální -15° ~ 90°
- nekonečné otáčení
- Digital WDR, Tři streamy
- SMART funkce
- lokální záznam na micro SD/SDHC/SDXC kartu max. 128GB
- 8 zón pro maskování
- max. 20 současných klientských přístupů
- až 32 uživatelů, 3 úrovně (administrátor, operátor, uživatel)
- 300 presetů + 8 tras (max. 32 presetů na trasu)
- detekce pohybu, AWB, HLC/BLC, AGC, Defog, EIS
- Alarm I/O - 2/1
- Audio I/O - 1/1
- 10/100 Ethernet
- provozní teplota -30°C ~ 65°C; krytí IP66
- napájení 24VAC / Max 40W / High-PoE
- bez napájecího zdroje
- rozměry $\Phi 220 \times$ výška 353,4mm
- hmotnost cca 4,5kg
- ANTIOTŘESOVÝ KRYT + IP66 + ochrana před bleskem
- Příslušenství: Držák na zeď DS-1602ZJ; Držák na roh DS-1602ZJ-Corner; Držák na sloup DS-1602ZJ-Pole; mont. box na zdroj DS-1602ZJ-Box

UBIQUITI AirFiber AF-24 - venkovní PtP spoj 24 GHz, Gigabit LAN



AirFiber (AF24) je revoluční jednotka pracující v pásmu 24 GHz. Díky pokročilé technologii komunikuje jednotka rychlostí až 1,4 Gbps a to až na vzdálenost 13 km! S takovou rychlostí přenesete 100 MB soubor za méně než jednu vteřinu

Spoj je provozován ve volném pásmu **24 GHz** a tak za jeho provoz nemusíte platit žádné licenční poplatky. Kromě standardní podpory **TDD a FDD** AirFiber přišel s novou technologií **HDD** (Hybrid Division Duplexing). To spolu s dalšími inovativními technologiemi a systémem AirOS tvoří jedinečný spoj, který je **velmi snadný na obsluhu a instalaci** a který dosahuje velmi vysokých přenosových rychlostí při velmi nízkých latencích.



Operační mód	Bridge
Frekvence (GHz)	24
DHCP	Ano
Přenosová rychlost až (Mbps)	1400
Regulace výkonu	Ano
Citlivost (dBm)	-80
Modulace	OFDM, QPSK, QAM
Šifrování	WPA, WPA2
Shoda	CE, FCC, IC
LAN port	1x RJ45 10/100/1000 Mbps

Výchozí IP	192.168.1.20
Výchozí jméno	ubnt
Výchozí heslo	ubnt
Rozhraní	LAN, WiFi
Zisk (dBi)	TX 33/ RX 38
Polarizace	Horizontální a vertikální
Vyzař. úhel - H. (°)	3.5
Vyzař. úhel - V. (°)	3,5
Hmotnost (kg)	11
OS	AirOS V
Výška (mm)	649
Šířka (mm)	426
Hloubka (mm)	303
Napájení min (PoE) (V)	42
Napájení max (PoE) (V)	58
Provozní teplota min (°C)	-40
Provozní teplota max (°C)	50

