


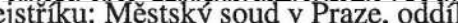


Česká podnikatelská pojišťovna, a. s.
Vienna Insurance Group

Sídlo společnosti: Praha 4, Budějovická 5, PSČ 140 21, Česká republika
Zastoupená: na základě zmocnění níže podepsanými osobami
IČ: 63 99 85 30
Bankovní spojení: 
Telefon: 
Fax: 
e-mail: 
Zápis v obchodním rejstříku: Městský soud v Praze, oddíl B, vložka 3433
(dále jen „pojistitel“)

a

Česká Republika-Krajské ředitelství policie Plzeňského kraje

Sídlo společnosti: Nádražní 2, 306 28 Plzeň
Zastoupená: 
IČ: 75151529
Bankovní spojení: 
Telefon: 
Kontaktní osoba: 
Korespondenční adresa: Nádražní 2, 306 28 Plzeň
e-mail: 
(dále jen „pojistník“)

se dohodli, vzhledem k tomu, že Všeobecné pojistné podmínky pro pojištění majetku VPPM 1/07 předložené pojistitelem obsahují v čl. 12 - Obecné výluky v odst. 1 písm. c) výluky, které pojistník nemůže akceptovat, a

uzavírají

podle zákona č. 37/2004 Sb., o pojistné smlouvě, v platném a účinném znění tuto

Dodatek č. 1 k Pojistné smlouvě číslo 0014882132

Zprostředkovatel pojištění: OŘ Plzeň OKK, zisk. č. 8891203000
Pojistnou smlouvu vypracoval:  zisk. č. 8890012054
Správa pojistné smlouvy: OŘ Plzeň OKK –  zisk. č. 8890012054

Článek I.
Předmět dodatku pojistné smlouvy

Pojistitel a pojistník sjednávají tímto dodatkem následující změny v pojistné smlouvě:

Článek II. odst. 1. pojistné smlouvy se doplňuje o textaci v následujícím znění:

Pojistitel se zavazuje krýt i pojistné události vzniklé v důsledku válečných událostí, vzpour, povstání nebo jiných násilných nepokojů, teroristických aktů, stávek nebo zásahem státní moci a správy a v příčinné souvislosti s nimi (dále jen občanské nepokoje).

Pro tyto škody se sjednává roční limit plnění ve výši **1.000.000,- Kč** a sjednává se pro tyto případy spoluúčast ve výši **50.000,- Kč**.

Článek II.
Pojistné dle dodatku pojistné smlouvy

Z důvodu změny pojistného se mění čl. VI. odst. 1. a 3. pojistné smlouvy, původní znění se nahrazuje následovně:

1. Roční pojistné činí:

1. Živelní pojištění	
Pojistné	14 829,- Kč.
2. Pojištění odcizení a vandalismu	
Pojistné	65 868,- Kč.
3. Pojištění strojů, strojních zařízení a elektroniky	
Pojistné	58 974,- Kč.
celkové roční pojistné činí	139 671,- Kč.
Sleva ve výši 60%.....	83 803,- Kč.
celkové roční pojistné po slevách činí	55 868,- Kč.

3. Způsob zaplacení pojistného:

Pojistné je pojistným běžným. Pojistné za roční pojistné období činí **55.868,- Kč** a je splatné v úplné výši do 21 dnů ode dne podpisu smlouvy.

V následujících pojistných letech bude pojistné za roční pojistné období splatné vždy do 21 dnů ode dne doručení faktury pojistníkovi.

Článek III.

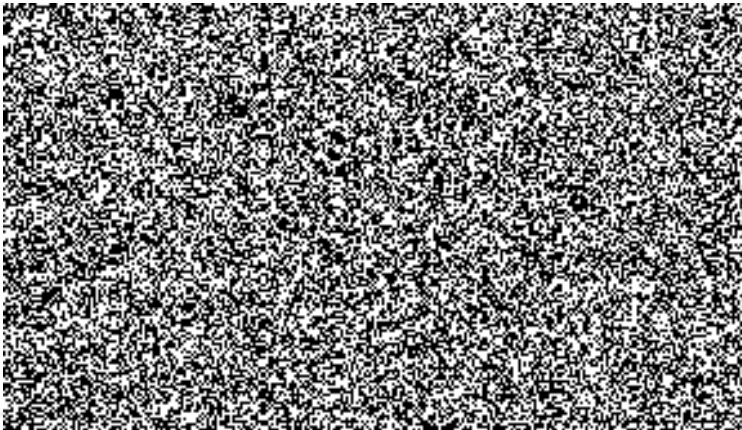
Závěrečná ustanovení dodatku pojistné smlouvy

1. Datum počátku účinnosti tohoto dodatku pojistné smlouvy: dnem podpisu dodatku pojistné smlouvy pojistníkem

Ostatní ustanovení pojistné smlouvy v platném znění nedotčená obsahem tohoto dodatku se nemění a zůstávají nadále v platnosti.

Tento dodatek obsahuje 3 strany a je vypracován ve 4 stejnopisech, pojistník obdrží 2 vyhotovení a pojistitel si ponechá 2 vyhotovení.

V Praze dne 4.8.2011



V Plzni dne 19-08-2011

