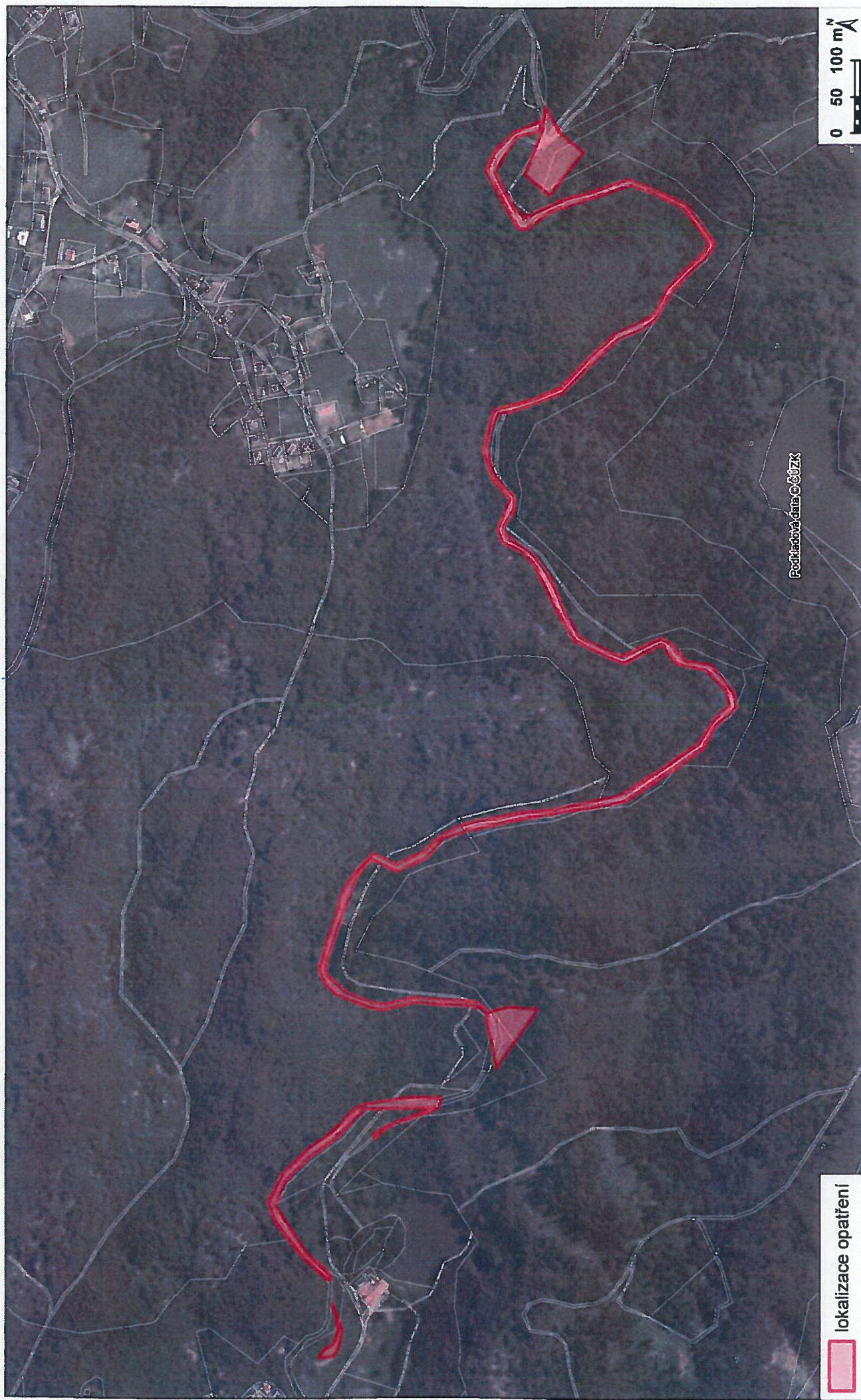


příloha ke smlouvě číslo: SNPCS 04188/2018



Vydavatel: Správa Národního parku České Švýcarsko

příloha ke smlouvě číslo: SNPCS 04188/2018



Vydavatel: Správa Národního parku České Švýcarsko

ČÁSTĚ LOKALIZAČNÍ OPATŘENÍ - VYHODNĚNÍ NÁMĚTOVÉ ÚSTUDY

příloha ke smlouvě číslo: SNPCS 04188/2018



 lokalizační opatření

Vydavatel: Správa Národního parku České Švýcarsko

příloha ke smlouvě číslo: SNPCS 04188/2018



Vydavatel: Správa Národního parku České Švýcarsko

příloha ke smlouvě číslo: SNPCS 04188/2018



Zákres lokalizace opatření - Kamenice B

příloha ke smlouvě číslo: SNPCS 04188/2018



Vydavatel: Správa Národního parku České Švýcarsko

příloha ke smlouvě číslo: SNPCS 04188/2018



πřiloha ke smlouvě číslo: SNPCS 04188/2018



Číslo lokalizační opatření - číslo výhledu

příloha ke smlouvě číslo: SNPCS 04188/2018



Vydavatel: Správa Národního parku České Švýcarsko



Самое улучшение участка - ДИПЛОМ

пříloha ke smlouvě číslo: SNPCS 04188/2018



lokalizace opatření

Podkladová data: ČÚZK

0 50 100 m

↑

Vydavatel: Správa Národního parku České Švýcarsko

Zákreš lokalizace opareni - Riaci kamen

příloha ke smlouvě číslo: SNPCS 04188/2018



lokalizace opareni

Vydavatel: Správa Národního parku České Švýcarsko

příloha ke smlouvě číslo: SNPCS 04188/2018

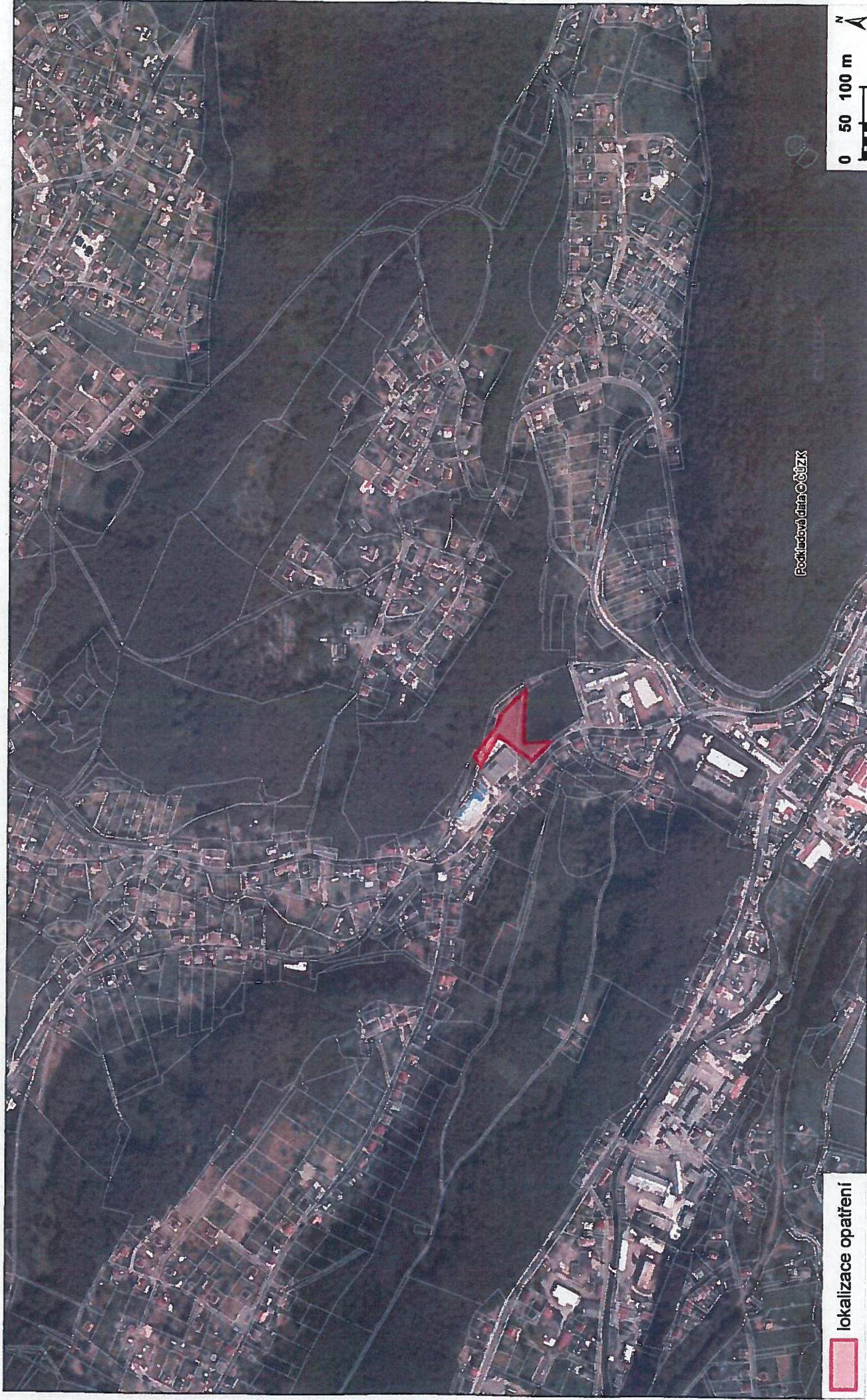


lokalizace opatření

Vydavatel: Správa Národního parku České Švýcarsko

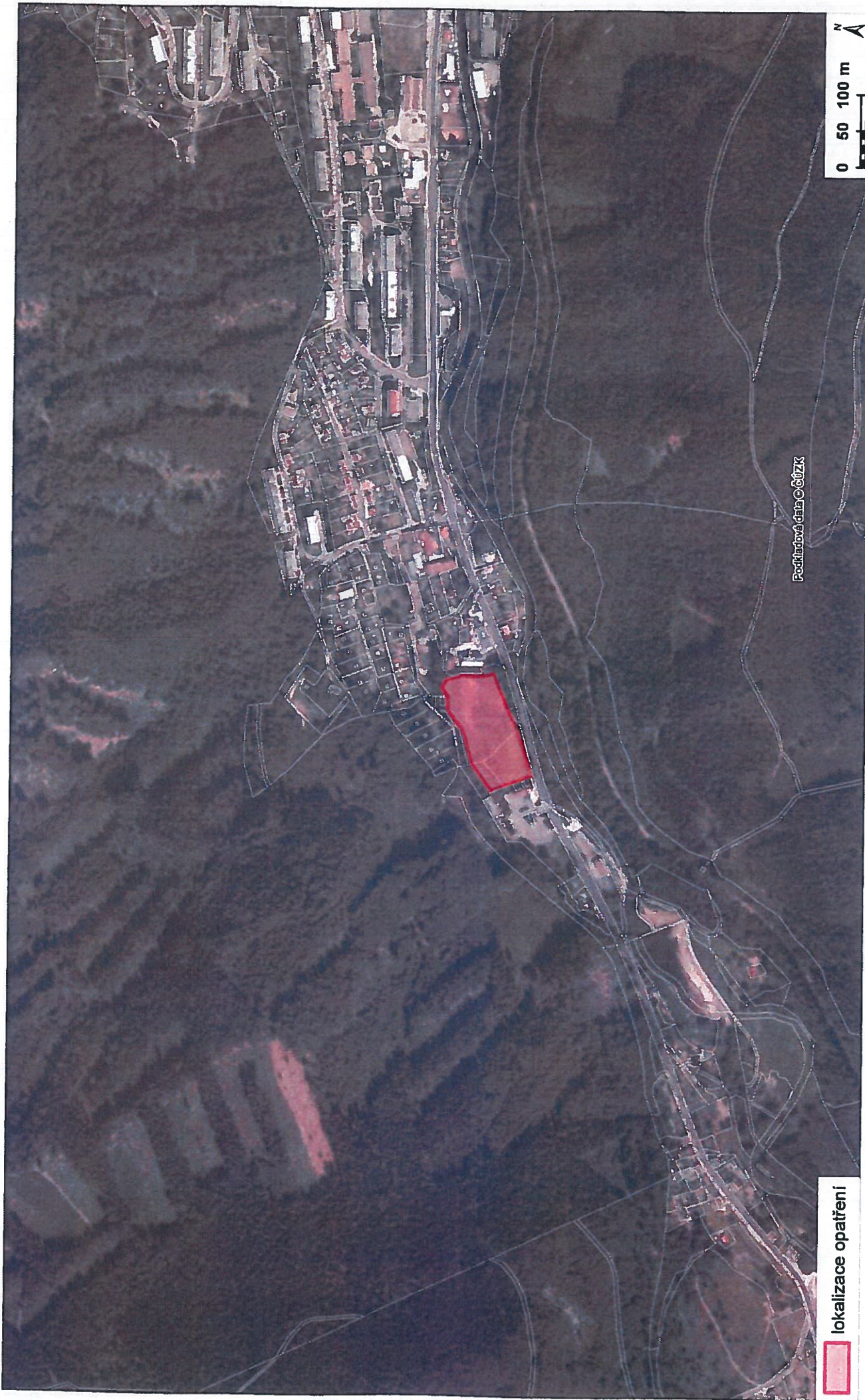
Zákreš lokalizace opatření - Ierežinský rybník

příloha ke smlouvě číslo: SNPCS 04188/2018



Vydavatel: Správa Národního parku České Švýcarsko

příloha ke smlouvě číslo: SNPCS 04188/2018



lokalizace opatření

Zakres lokalizace opatření - Lipoucnec

příloha ke smlouvě číslo: SNPCS 04188/2018



Vydavatel: Správa Národního parku České Švýcarsko

příloha ke smlouvě číslo: SNPCS 04188/2018



Zákreš lokalizace opatření - Petrovice

příloha ke smlouvě číslo: SNPCS 04188/2018



Vydavatel: Správa Národního parku České Švýcarsko

