

část KN 841/3, část KN 1040/2, část KN 846/27 a část KN 846/34



1:2000

k.ú. Starovičky – část KN 841/23



k.ú. Starovičky – část KN 866/7

1052/3

1051/3

1051/4

866/4

1054/6

1061/1

1061/3

866/7

866/8

1052/4

1052/1

1061/2

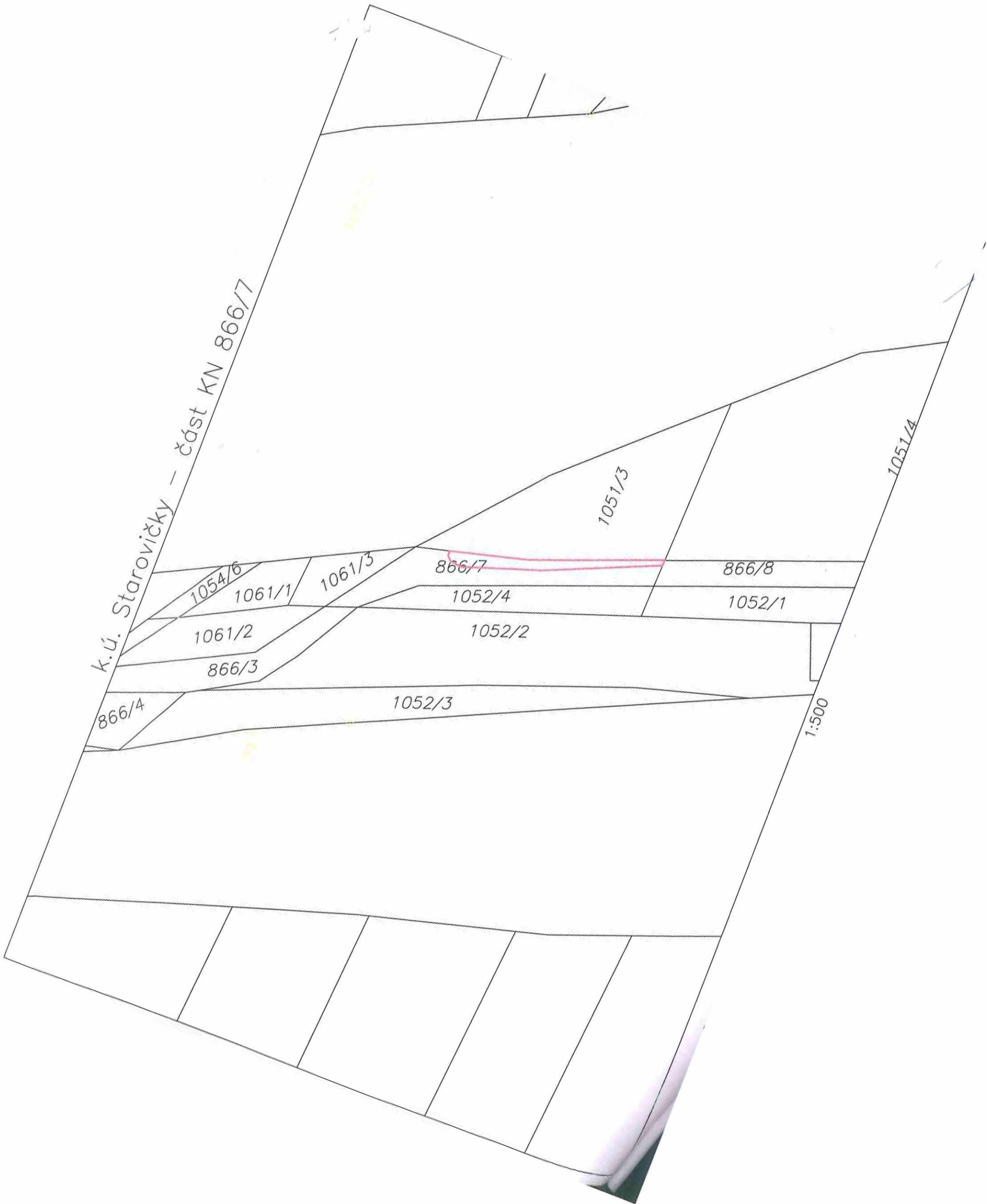
1052/2

866/3

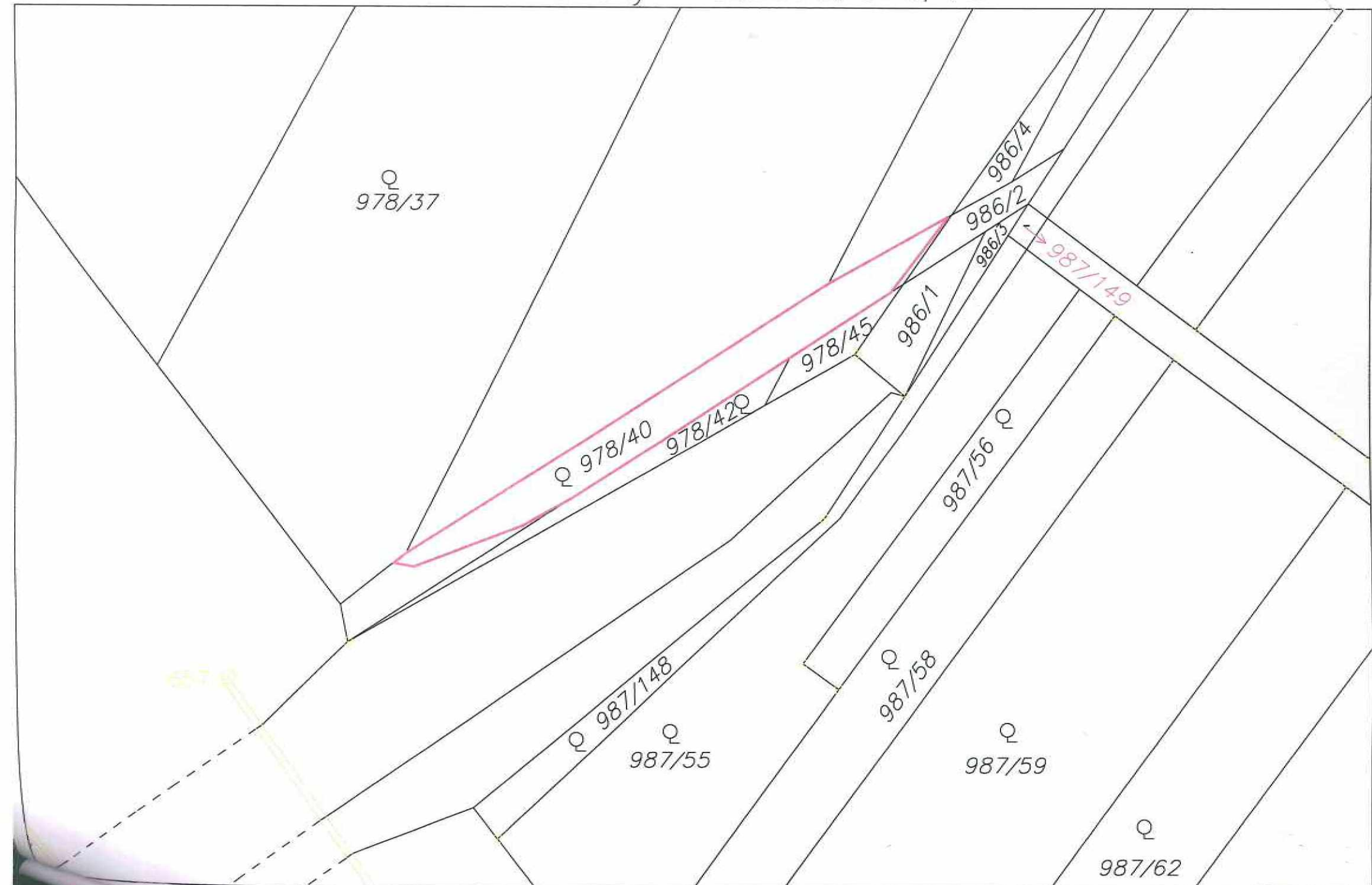
1052/3

1:500

866/3



k.ú. Starovičky – část KN 978/40

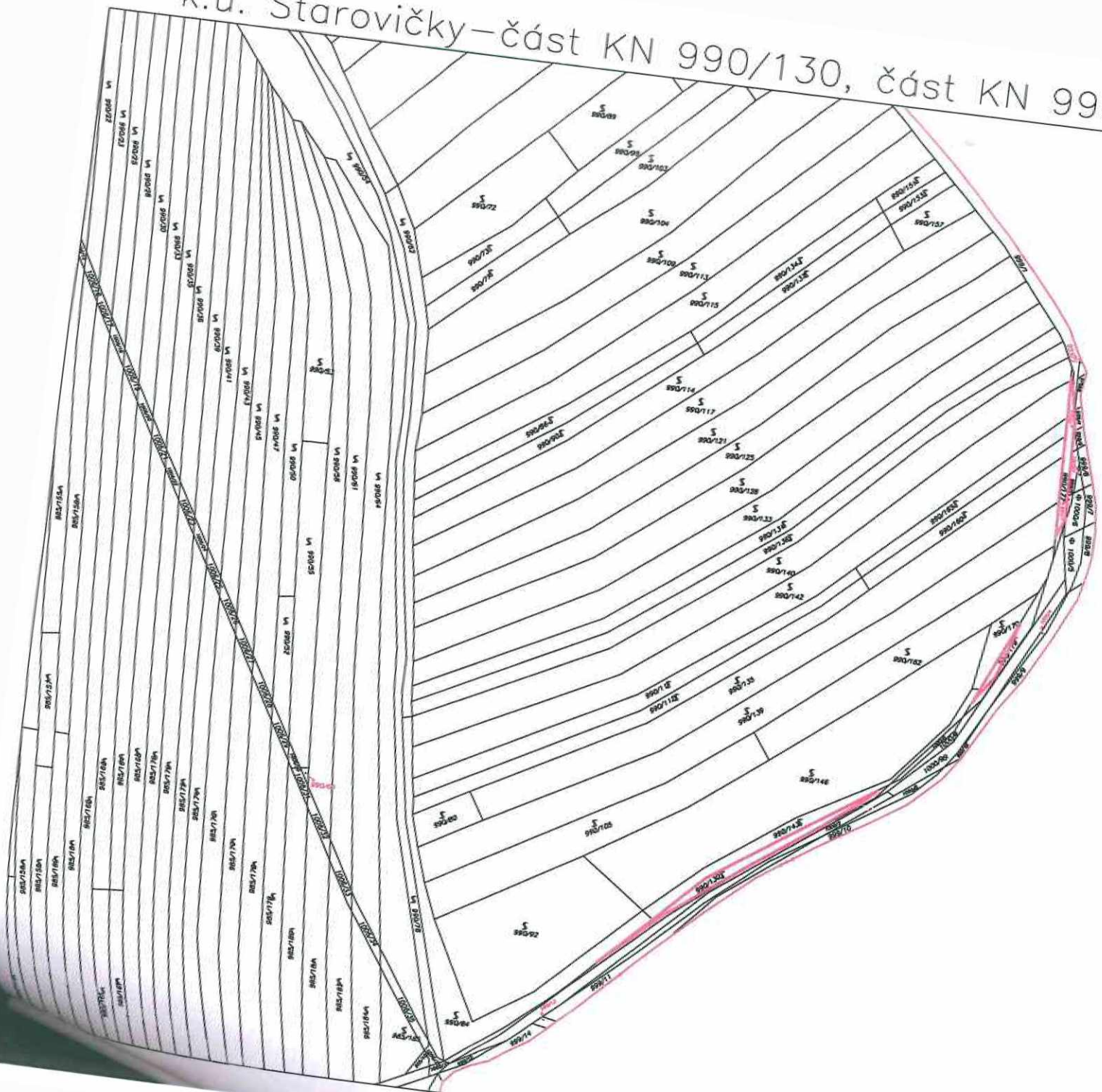


1:500

k.ú. Starovičky – část KN 990/102

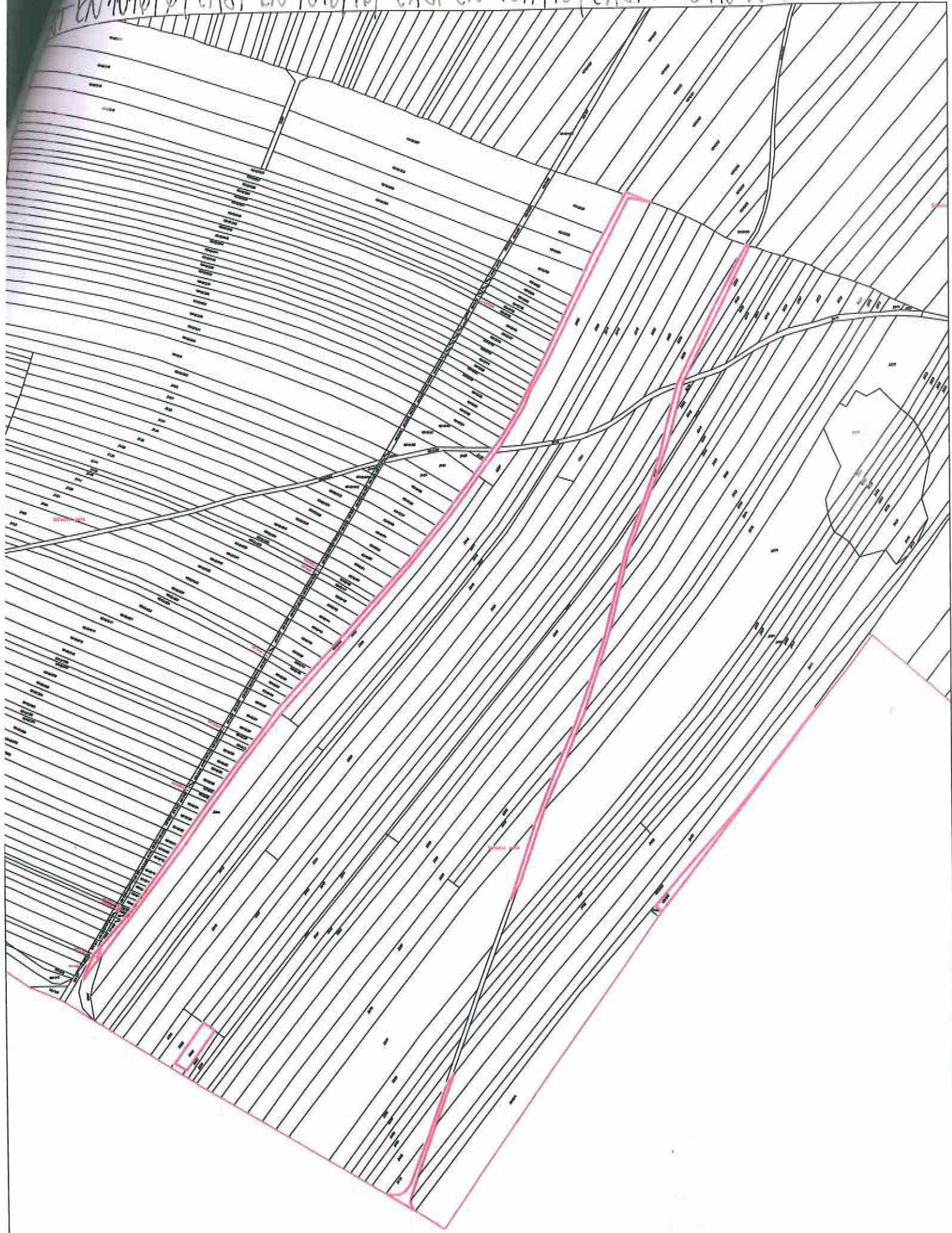


k.ú. Starovičky – část KN 990/130, část KN 990/173 a část KN 990/177



1:2000

EN 1016/6; CAȘT EN 1016/46; CAȘT EN 1017/16; CAȘT EN 3415 a CAȘT EN 3332



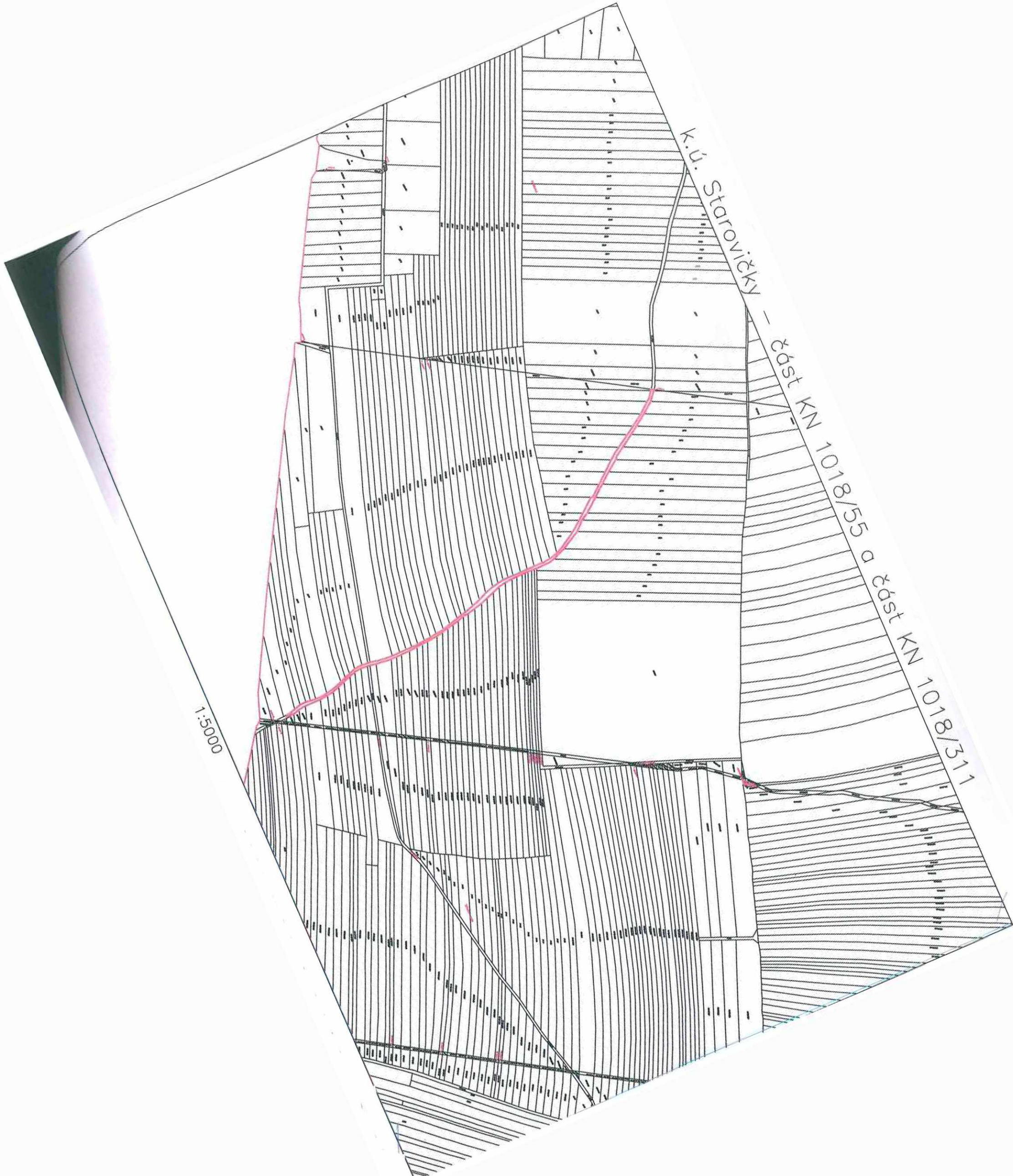
1:4000

1:5000

k.ú. Starovičky

část KN 1018/55 a

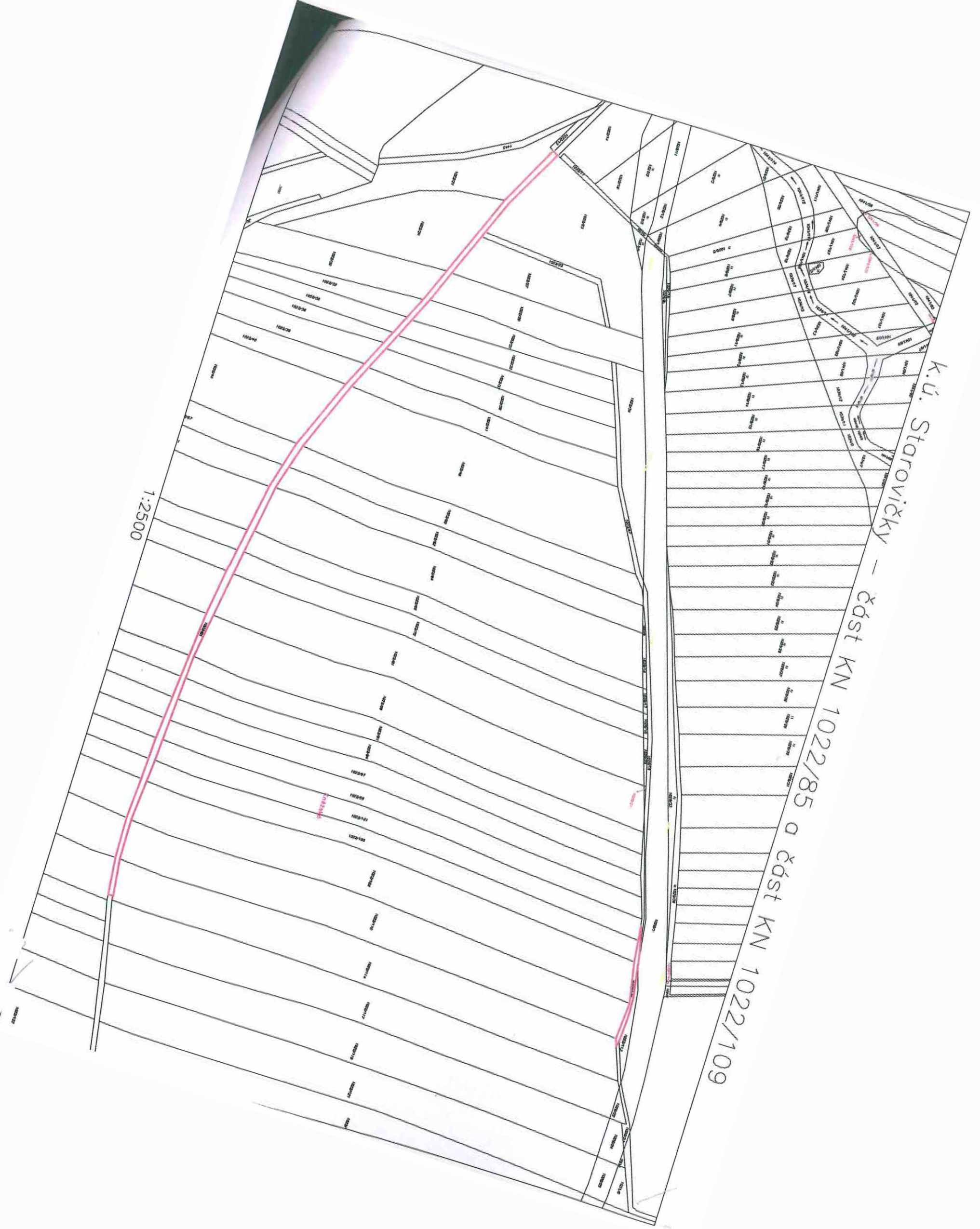
část KN 1018/311



K.ú. Starovičky

část KN 1022/85 a část KN 1022/109

1:2500





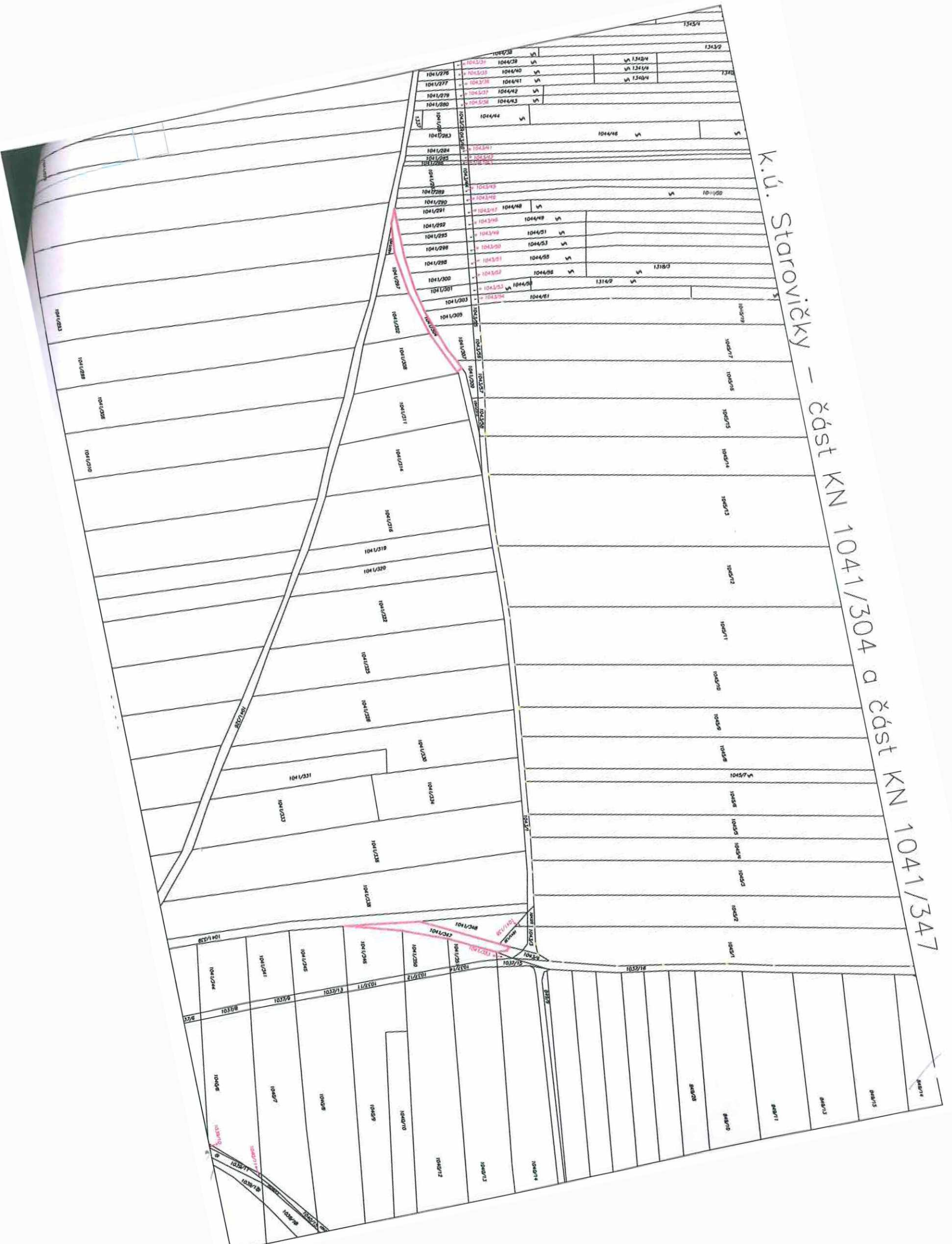
K.Ú. Starovičky – část KN 1041/197 a část KN 1041/244

1:2000

Dolní u Starovičky

Pod žací

K.Ú. Starovičky - část KN 1041/304 a část KN 1041/347



k.ú. Starovičky - část KN 1290/128

§ 1290/132

§ 1290/133

43

1292/44
1292/45
1292/46

1292/47

1292/48

1292/49

1292/50

1292/51
1292/52
1292/53

1292/54 ←

§ 1290/106

§ 1290/124

§ 1290/128

§
1290/117

§ 1290/104

1290/101

§ 1290/121

§ 1290/134

§
1290/122

55

VÝPIS Z KATASTRU NEMOVITOSTÍ

prokazující stav evidovaný k datu 09.07.2018 12:55:02

Vyhотовeno bezúplatně dálkovým přístupem pro účel: Nájem nemovitosti, č.j.: 1062592 pro Státní pozemkový úřad

Okres: CZ0644 Břeclav

Obec: 584908 Starovičky

Kat.území: 754889 Starovičky

List vlastnictví: 10002

V kat. území jsou pozemky vedeny v jedné číselné řadě

A Vlastník, jiný oprávněný	Identifikátor	Podíl
Vlastnické právo Česká republika	00000001-001	

Příslušnost hospodařit s majetkem státu

Státní pozemkový úřad, Husinecká 1024/11a, Žižkov, 13000 01312774
Praha 3**ČÁSTEČNÝ VÝPIS****B Nemovitosti**

Pozemky Parcela	Výměra [m2]	Druh pozemku	Způsob využití	Způsob ochrany
504/5	9	orná půda		zemědělský půdní fond
507/7	42	orná půda		zemědělský půdní fond
508/7	22	orná půda		zemědělský půdní fond
509/6	26	orná půda		zemědělský půdní fond
510/4	58	orná půda		zemědělský půdní fond
841/3	65	orná půda		zemědělský půdní fond
841/23	1309	orná půda		zemědělský půdní fond
846/27	233	orná půda		zemědělský půdní fond
846/34	438	orná půda		zemědělský půdní fond
846/53	44	orná půda		zemědělský půdní fond
866/7	186	ostatní plocha	ostatní komunikace	zemědělský půdní fond
978/38	1556	ovocný sad		zemědělský půdní fond
978/40	326	ovocný sad		zemědělský půdní fond
985/6	657	vinice		zemědělský půdní fond
985/142	518	vinice		zemědělský půdní fond
985/147	872	vinice		zemědělský půdní fond
990/15	27	vinice		zemědělský půdní fond
990/78	1880	vinice		zemědělský půdní fond
990/102	335	vinice		zemědělský půdní fond

VÝPIS Z KATASTRU NEMOVITOSTÍ
prokazující stav evidovaný k datu 09.07.2018 12:55:02

Okres: CZ0644 Břeclav

Obec: 584908 Starovičky

Kat.území: 754889 Starovičky

List vlastnictví: 10002

V kat. území jsou pozemky vedeny v jedné číselné řadě

990/130	390 vinice		zemědělský půdní fond
990/173	163 vinice		zemědělský půdní fond
990/177	156 vinice		zemědělský půdní fond
1006/15	34 ostatní plocha	ostatní komunikace	
1016/4	6368 orná půda		zemědělský půdní fond
1016/6	725 orná půda		zemědělský půdní fond
1016/46	3550 orná půda		zemědělský půdní fond
1016/100	1080 orná půda		zemědělský půdní fond
1017/16	14 ostatní plocha	ostatní komunikace	
1018/11	16 orná půda		zemědělský půdní fond
1018/16	1589 orná půda		zemědělský půdní fond
1018/55	3148 orná půda		zemědělský půdní fond
1018/108	1683 orná půda		zemědělský půdní fond
1018/228	22 ostatní plocha	ostatní komunikace	
1018/311	71 orná půda		zemědělský půdní fond
1018/337	3247 orná půda		zemědělský půdní fond
1019/5	28 orná půda		zemědělský půdní fond
1022/12	494 orná půda		zemědělský půdní fond
1022/13	845 orná půda		zemědělský půdní fond
1022/25	427 orná půda		zemědělský půdní fond
1022/28	1470 orná půda		zemědělský půdní fond
1022/47	447 orná půda		zemědělský půdní fond
1022/85	2972 orná půda		zemědělský půdní fond
1022/92	2542 orná půda		zemědělský půdní fond
1022/109	382 orná půda		zemědělský půdní fond
1031/11	1261 orná půda		zemědělský půdní fond

VÝPIS Z KATASTRU NEMOVITOSTÍ

prokazující stav evidovaný k datu 09.07.2018 12:55:02

Okres: CZ0644 Břeclav

Obec: 584908 Starovičky

Kat.území: 754889 Starovičky

List vlastnictví: 10002

V kat. území jsou pozemky vedeny v jedné číselné řadě

1033/6	572 orná půda	zemědělský půdní fond
1035/3	168 orná půda	zemědělský půdní fond
1040/2	35 orná půda	zemědělský půdní fond
1041/197	2186 orná půda	zemědělský půdní fond
1041/244	114 orná půda	zemědělský půdní fond
1041/304	464 orná půda	zemědělský půdní fond
1041/326	2861 orná půda	zemědělský půdní fond
1041/339	998 orná půda	zemědělský půdní fond
1041/347	357 orná půda	zemědělský půdní fond
1290/128	740 vinice	zemědělský půdní fond
1290/135	48 vinice	zemědělský půdní fond
1439	2642 orná půda	zemědělský půdní fond
1443	666 orná půda	zemědělský půdní fond
3332	541 orná půda	zemědělský půdní fond
3415	3161 orná půda	zemědělský půdní fond
3420	3750 orná půda	zemědělský půdní fond
3434	1825 orná půda	zemědělský půdní fond
3435	1666 orná půda	zemědělský půdní fond
3460	406 orná půda	zemědělský půdní fond

B1 Věcná práva sloužící ve prospěch nemovitostí v části B - **Bez zápisu**

C Věcná práva zatěžující nemovitosti v části B včetně souvisejících údajů

Typ vztahu

o Věcné břemeno zřizování a provozování vedení

Oprávnění pro

Telia Carrier Czech Republic a.s., K Červenému dvoru
3269/25a, Strašnice, 13000 Praha 3, RČ/IČO: 26207842

Povinnost k

Parcela: 3434, Parcela: 3435

Listina Rozhodnutí stavebního úřadu o zřízení věcného břemene (zák.č.458/2000 Sb.)
č.j.výst.-2505-2/2002 /19 ze dne 10.05.2002. Právní moc ke dni 30.05.2002.

Nemovitosti jsou v územním obvodu, ve kterém vykonává státní správu katastru nemovitostí ČR

Katastrální úřad pro Jihomoravský kraj, Katastrální pracoviště Hustopeče, kód: 735.

VÝPIS Z KATASTRU NEMOVITOSTÍ

prokazující stav evidovaný k datu 09.07.2018 12:55:02

Okres: CZ0644 Břeclav

Obec: 584908 Starovičky

Kat.území: 754889 Starovičky

List vlastnictví: 10002

V kat. území jsou pozemky vedeny v jedné číselné řadě

Typ vztahu

Z-2634/2002-735

Listina Rozhodnutí stavebního úřadu o zřízení věcného břemene (zák.č.458/2000 Sb.)
č.j.výst.-3731-3/2002 /19 Oprava chyby psaní ze dne 05.08.2002.

Z-2634/2002-735

Pořadí k datu podle právní úpravy účinné v době vzniku práva

o Věcné břemeno zřizování a provozování vedení

Oprávnění pro

Telia Carrier Czech Republic a.s., K Červenému dvoru
3269/25a, Strašnice, 13000 Praha 3, RČ/IČO: 26207842

Povinnost k

Parcela: 1016/46

Listina Smlouva o zřízení věcného břemene - úplatná V-1114/2002 ze dne 30.10.2002.
Právní účinky vkladu práva ke dni 13.11.2002.

V-1114/2002-735

Pořadí k datu podle právní úpravy účinné v době vzniku práva

o Věcné břemeno zřizování a provozování vedení

Oprávnění pro

Telia Carrier Czech Republic a.s., K Červenému dvoru
3269/25a, Strašnice, 13000 Praha 3, RČ/IČO: 26207842

Povinnost k

Parcela: 1018/55, Parcela: 1022/28, Parcela: 3415, Parcela: 3420

Listina Rozhodnutí stavebního úřadu o zřízení věcného břemene (zák.č.458/2000 Sb.)
č.j.výst.14616/03/22-330-A/20 ze dne 01.09.2003. Právní moc ke dni 27.09.2003.

Z-1365/2004-735

Pořadí k datu podle právní úpravy účinné v době vzniku práva

o Věcné břemeno zřizování a provozování vedení

Oprávnění pro

Telia Carrier Czech Republic a.s., K Červenému dvoru
3269/25a, Strašnice, 13000 Praha 3, RČ/IČO: 26207842

Povinnost k

Parcela: 1016/4

Listina Smlouva o zřízení věcného břemene - úplatná V-1477/2008. Právní účinky vkladu
práva ke dni 23.05.2008.

V-1477/2008-735

Pořadí k datu podle právní úpravy účinné v době vzniku práva

o Věcné břemeno zřizování a provozování vedení

Oprávnění pro

KLAS - družstvo Starovičky, č.p. 344, 69168 Starovičky,
RČ/IČO: 49434632

Povinnost k

Parcela: 1022/12, Parcela: 1022/47, Parcela: 846/34

Listina Smlouva o zřízení věcného břemene - úplatná č. 1007C13/59 ze dne 30.09.2013.
Právní účinky vkladu práva ke dni 30.10.2013.

V-2696/2013-735

Pořadí k datu podle právní úpravy účinné v době vzniku práva

o Věcné břemeno oprav a údržby

Nemovitosti jsou v územním obvodu, ve kterém vykonává státní správu katastru nemovitostí ČR
Katastrální úřad pro Jihomoravský kraj, Katastrální pracoviště Hustopeče, -kód: 735.

VÝPIS Z KATASTRU NEMOVITOSTÍ

prokazující stav evidovaný k datu 09.07.2018 12:55:02

Okres: CZ0644 Břeclav

Obec: 584908 Starovičky

Kat.území: 754889 Starovičky

List vlastnictví: 10002

V kat. území jsou pozemky vedeny v jedné číselné řadě

Typ vztahu

Oprávnění pro

Česká telekomunikační infrastruktura a.s., Olšanská
2681/6, Žižkov, 13000 Praha 3, RČ/IČO: 04084063

Povinnost k

Parcela: 1041/326, Parcela: 1041/339

Listina Smlouva o zřízení věcného břemene - úplatná V-2348/2007. Právní účinky vkladu práva ke dni 03.12.2007.

V-2348/2007-735

Listina Souhlasné prohlášení o přechodu práv v důsledku rozdělení společnosti ze dne 02.06.2015. Právní účinky zápisu ke dni 16.06.2015. Zápis proveden dne 07.10.2015.

V-3094/2015-735

Pořadí k datu podle právní úpravy účinné v době vzniku práva

D Poznámky a další obdobné údaje

Typ vztahu

o Zahájeny pozemkové úpravy

Povinnost k

Parcela: 1006/15, Parcela: 1016/100, Parcela: 1016/4, Parcela: 1016/46,
Parcela: 1016/6, Parcela: 1017/16, Parcela: 1018/108, Parcela: 1018/11,
Parcela: 1018/16, Parcela: 1018/228, Parcela: 1018/311, Parcela: 1018/337,
Parcela: 1018/55, Parcela: 1019/5, Parcela: 1022/109, Parcela: 1022/12,
Parcela: 1022/13, Parcela: 1022/25, Parcela: 1022/28, Parcela: 1022/47,
Parcela: 1022/85, Parcela: 1022/92, Parcela: 1031/11, Parcela: 1033/6,
Parcela: 1035/3, Parcela: 1040/2, Parcela: 1041/197, Parcela: 1041/244,
Parcela: 1041/304, Parcela: 1041/326, Parcela: 1041/339, Parcela: 1041/347,
Parcela: 1290/128, Parcela: 1290/135, Parcela: 1439, Parcela: 1443,
Parcela: 3332, Parcela: 3415, Parcela: 3420, Parcela: 3434, Parcela: 3435,
Parcela: 3460, Parcela: 504/5, Parcela: 507/7, Parcela: 508/7, Parcela: 509/6,
Parcela: 510/4, Parcela: 841/23, Parcela: 841/3, Parcela: 846/27,
Parcela: 846/34, Parcela: 846/53, Parcela: 866/7, Parcela: 978/38,
Parcela: 978/40, Parcela: 985/142, Parcela: 985/147, Parcela: 985/6,
Parcela: 990/102, Parcela: 990/130, Parcela: 990/15, Parcela: 990/173,
Parcela: 990/177, Parcela: 990/78

Listina Oznámení Státního pozemkového úřadu o zahájení pozemkových úprav SPU
436080/2016/523203/Tu ze dne 29.08.2016. Právní účinky zápisu ke dni
06.09.2016. Zápis proveden dne 20.09.2016.

Z-2355/2016-735

o Změna číslování parcel

původní označení p.č. PK 3219=115 z k.ú. Zaječí

Povinnost k

Parcela: 1018/11

o Změna číslování parcel

Povinnost k

Parcela: 1006/15, Parcela: 1016/100, Parcela: 1016/46, Parcela: 1017/16,
Parcela: 1018/108, Parcela: 1018/16, Parcela: 1018/228, Parcela: 1018/311,
Parcela: 1018/337, Parcela: 1018/55, Parcela: 1019/5, Parcela: 1022/109,
Parcela: 1022/12, Parcela: 1022/13, Parcela: 1022/25, Parcela: 1022/28,
Parcela: 1022/47, Parcela: 1022/85, Parcela: 1022/92, Parcela: 1031/11,
Parcela: 1033/6, Parcela: 1035/3, Parcela: 1040/2, Parcela: 1041/304,

Nemovitosti jsou v územním obvodu, ve kterém vykonává státní správu katastru nemovitostí ČR
Katastrální úřad pro Jihomoravský kraj, Katastrální pracoviště Hustopeče, kód: 735.

VÝPIS Z KATASTRU NEMOVITOSTÍ

prokazující stav evidovaný k datu 09.07.2018 12:55:02

Okres: CZ0644 Břeclav

Obec: 584908 Starovičky

Kat.území: 754889 Starovičky

List vlastnictví: 10002

V kat. území jsou pozemky vedeny v jedné číselné řadě

Typ vztahu

Povinnost k

Parcela: 1041/326, Parcela: 1041/339, Parcela: 1041/347, Parcela: 1290/128,
Parcela: 1290/135, Parcela: 866/7, Parcela: 978/38, Parcela: 978/40,
Parcela: 985/142, Parcela: 985/147, Parcela: 990/102, Parcela: 990/130,
Parcela: 990/15, Parcela: 990/173, Parcela: 990/177, Parcela: 990/78

o Změna číslování parcel

označení pozemku před obnovou operátu původní parcela ZE
původ PK p.č. 4830

Povinnost k

Parcela: 3434

o Změna číslování parcel

označení pozemku před obnovou operátu původní parcela ZE
původ PK p.č. 4831

Povinnost k

Parcela: 3435

Plomby a upozornění - Bez zápisu

E Nabývací tituly a jiné podklady zápisu

Listina

- o Ohlášení příslušnosti hospodařit s majetkem státu (zák.č.320/02 Sb.) 6/2202/16060/03 ze dne 02.04.2003; uloženo na prac. Hustopeče

Z-1466/2003-735

Pro: Česká republika

RČ/IČO: 00000001-001

- o Ohlášení správy nemovitosti Pozemkovým fondem Vznik práva ze zákona č. 229/1991 dle § 1 a § 17. Návrh na zápis ze dne 1.3.2000 ze dne 01.03.2000.

Z-645/2004-735

Pro: Česká republika

RČ/IČO: 00000001-001

- o Ohlášení správy nemovitosti Pozemkovým fondem 15782/2002 Z - 5886/2002 v k.ú. Zaječí ze dne 01.11.2002.

Z-645/2004-735

Pro: Česká republika

RČ/IČO: 00000001-001

- o Ohlášení správy nemovitosti Pozemkovým fondem 828/2004 ze dne 20.01.2004.

Z-406/2004-735

Pro: Česká republika

RČ/IČO: 00000001-001

- o Ohlášení správy nemovitosti Pozemkovým fondem 943/2004 dle § 2 odst. 6 zákona č. 569/1991 Sb ze dne 21.01.2004.

Z-423/2004-735

Pro: Česká republika

RČ/IČO: 00000001-001

- o Ohlášení správy nemovitosti Pozemkovým fondem 20901/2004 ze dne 14.10.2004.

Z-4505/2004-735

Pro: Česká republika

RČ/IČO: 00000001-001

- o Ohlášení správy nemovitosti Pozemkovým fondem zn.-10062/2006 dle § 2 odst. 8 zákona č. 569/1991 Sb ze dne 30.05.2006.

Nemovitosti jsou v územním obvodu, ve kterém vykonává státní správu katastru nemovitostí ČR

Katastrální úřad pro Jihomoravský kraj, Katastrální pracoviště Hustopeče, kód: 735.

VÝPIS Z KATASTRU NEMOVITOSTÍ

prokazující stav evidovaný k datu 09.07.2018 12:55:02

Okres: CZ0644 Břeclav

Obec: 584908 Starovičky

at.území: 754889 Starovičky

List vlastnictví: 10002

V kat. území jsou pozemky vedeny v jedné číselné řadě

istina

- Pro: Česká republika Z-2768/2006-735
RČ/IČO: 00000001-001
- o Ohlášení správy nemovitosti Pozemkovým fondem zn.-11941/2006 dle § 2 odst. 8 zákona č. 569/1991 Sb ze dne 29.05.2006. Z-3287/2006-735
RČ/IČO: 00000001-001
- Pro: Česká republika Z-3447/2006-735
RČ/IČO: 00000001-001
- o Ohlášení správy nemovitosti Pozemkovým fondem zn.-12636/2006 dle § 2 odst. 8 zákona č. 569/1991 Sb ze dne 12.07.2006. Z-4296/2009-735
RČ/IČO: 00000001-001
- Pro: Česká republika Z-4296/2009-735
RČ/IČO: 00000001-001
- o Ohlášení správy nemovitosti Pozemkovým fondem 147-4/2009 dle § 2 odst. 10 zákona č. 569/1991 Sb ze dne 23.06.2009. Z-6215/2011-735
RČ/IČO: 00000001-001
- Pro: Česká republika Z-6215/2011-735
RČ/IČO: 00000001-001
- o Ohlášení příslušnosti hospodařit s majet. státu (§4 zák.č.503/2012Sb.) Zn. SPÚ:010210/2013/OMV/1 ze dne 02.01.2013. Z-410/2013-735
RČ/IČO: 01312774
- Pro: Státní pozemkový úřad, Husinecká 1024/11a, Žižkov, 13000 Praha 3 Z-410/2013-735
RČ/IČO: 01312774
- o Ohlášení o zániku práva hospodař. a vzniku přísluš. hosp. s maj.státu ze dne 02.10.2017. Právní účinky zápisu ke dni 02.10.2017. Zápis proveden dne 04.10.2017. Z-2504/2017-735
RČ/IČO: 00000001-001
- Pro: Česká republika Z-2504/2017-735
RČ/IČO: 00000001-001
Státní pozemkový úřad, Husinecká 1024/11a, Žižkov, 13000 Praha 3 01312774
- o Ohlášení příslušnosti hospodařit s majet. státu (§4 zák.č.503/2012Sb.) ze dne 04.10.2017. Právní účinky zápisu ke dni 04.10.2017. Zápis proveden dne 09.10.2017. Z-2534/2017-735
RČ/IČO: 00000001-001
- Pro: Česká republika Z-2534/2017-735
RČ/IČO: 00000001-001
Státní pozemkový úřad, Husinecká 1024/11a, Žižkov, 13000 Praha 3 01312774

F Vztah bonitovaných půdně ekologických jednotek (BPEJ) k parcelám

Parcela	BPEJ	Výměra [m2]
504/5	00710	9
507/7	00710	42
508/7	00710	22
509/6	00710	26
510/4	00710	58
841/3	00600	65

VÝPIS Z KATASTRU NEMOVITOSTÍ
prokazující stav evidovaný k datu 09.07.2018 12:55:02

Okres: CZ0644 Břeclav

Obec: 584908 Starovičky

Kat.území: 754889 Starovičky

List vlastnictví: 10002

V kat. území jsou pozemky vedeny v jedné číselné řadě

841/23	00600	1138
	06300	171
846/27	00600	233
846/34	00600	438
846/53	00600	44
978/38	00100	902
	00810	654
978/40	00100	326
985/6	00100	657
985/142	00100	518
985/147	00100	872
990/15	00810	27
990/78	00100	949
	00810	931
990/102	00810	335
990/130	00100	390
990/173	00810	163
990/177	00810	156
1016/4	00700	6368
1016/6	00700	725
1016/46	00600	3550
1016/100	00600	650
	00700	414
	00710	16
1018/16	00600	1589
1018/55	00600	1105
	00700	2043
1018/108	00710	1683
1018/311	00710	71
1018/337	00600	2539
	00700	708
1019/5	00710	28
1022/12	06300	494
1022/13	00600	845
1022/25	00710	427
1022/28	00600	1470
1022/47	00710	447
1022/85	00710	2895
	06300	77
1022/92	00600	6
	00700	2425
	00710	111
1022/109	00710	382
1031/11	00710	356
	06300	905
1033/6	00710	12

VÝPIS Z KATASTRU NEMOVITOSTÍ

prokazující stav evidovaný k datu 09.07.2018 12:55:02

Okres: CZ0644 Břeclav

Obec: 584908 Starovičky

Kat.území: 754889 Starovičky

List vlastnictví: 10002

V kat. území jsou pozemky vedeny v jedné číselné řadě

	06300	560
1035/3	00600	168
1040/2	00600	35
1041/197	06300	2186
1041/244	06300	114
1041/304	00810	464
1041/326	00600	1539
	00810	1322
1041/339	00600	998
1041/347	00600	357
1290/128	00100	57
	00810	683
1290/135	00100	19
	00810	29
1439	00600	1595
	00700	1047
1443	00600	30
	00710	370
	06300	266
3332	00600	541
3415	00600	2458
	00700	703
3420	00600	3653
	00710	97
3434	00600	1825
3435	00600	1666
3460	00600	406

Pokud je výměra bonitních dílů parcel menší než výměra parcely, zbytek parcely není bonitován

Nemovitosti jsou v územním obvodu, ve kterém vykonává státní správu katastru nemovitostí ČR:
Katastrální úřad pro Jihomoravský kraj, Katastrální pracoviště Hustopeče, kód: 735.

Vyhotovil:
Český úřad zeměměřický a katastrální - SCD

Vyhotoveno: 09.07.2018 13:03:48

Příloha č.1 k pachtovní smlouvě č. 190N18/59

Variabilní symbol: 19011859 Uzavřeno: Roční pacht: 18 015 Kč

Datum tisku: 2.7.2018 Účinná od: 17.8.2018

Pachtýři:

Název	Adresa
KLAS - družstvo Starovičky	Starovičky č.p. 344, 69301 Starovičky

Nemovitosti:

Pozn.	Parcela	/	Díl	Skp.	Kult.	Číslo LV	Typ sazby	Cena [Kč]	Výměra [m ²]	%	Pacht [Kč]
Katastr: Starovičky											
	504		5	2	2	10002	pc/ha	120 500	9	2,2	2,39
	507		7	2	2	10002	pc/ha	120 500	42	2,2	11,13
	508		7	2	2	10002	pc/ha	120 500	22	2,2	5,83
	509		6	2	2	10002	pc/ha	120 500	26	2,2	6,89
	510		4	2	2	10002	pc/ha	120 500	58	2,2	15,38
část z výměry 65 m ²	841		3	2	2	10002	pc/ha	120 500	25	2,2	6,63
část z výměry 1309 m ²	841		23	2	2	10002	pc/ha	120 500	1 132	2,2	300,09
část z výměry 233 m ²	846		27	2	2	10002	pc/ha	120 500	175	2,2	46,39
část z výměry 438 m ²	846		34	2	2	10002	pc/ha	120 500	372	2,2	98,62
	846		53	2	2	10002	pc/ha	120 500	44	2,2	11,66
část z výměry 186 m ²	866		7	2	14	10002	pc/ha	120 500	42	2,2	11,13
	978		38	2	6	10002	pc/ha	120 500	1 556	2,2	412,50
část z výměry 326 m ²	978		40	2	6	10002	pc/ha	120 500	263	2,2	69,72
	985		6	2	4	10002	pc/ha	120 500	657	5,2	411,68
	985		142	2	4	10002	pc/ha	120 500	518	5,2	324,58
	985		147	2	4	10002	pc/ha	120 500	872	5,2	546,40
část z výměry 27 m ²	990		15	2	4	10002	pc/ha	120 500	23	5,2	14,41
	990		78	2	4	10002	pc/ha	120 500	1 880	5,2	1 178,01
část z výměry 335 m ²	990		102	2	4	10002	pc/ha	120 500	300	5,2	187,98
část z výměry 390 m ²	990		130	2	4	10002	pc/ha	120 500	264	5,2	165,42
část z výměry 163 m ²	990		173	2	4	10002	pc/ha	120 500	45	5,2	28,20

Příloha č.1 k pachtovní smlouvě č. 190N18/59

Variabilní symbol: 19011859

Uzavřeno:

Roční pacht:

18 015 Kč

Datum tisku: 2.7.2018

Účinná od: 17.8.2018

část z výměry 156 m ²	990	177	2	4	10002	pc/ha	120 500	137	5,2	85,84
část z výměry 34 m ²	1006	15	2	14	10002	pc/ha	120 500	6	2,2	1,59
	1016	4	2	2	10002	pc/ha	120 500	6 368	2,2	1 688,16
část z výměry 725 m ²	1016	6	2	2	10002	pc/ha	120 500	559	2,2	148,19
část z výměry 3550 m ²	1016	46	2	2	10002	pc/ha	120 500	3 285	2,2	870,85
	1016	100	2	2	10002	pc/ha	120 500	1 080	2,2	286,31
část z výměry 14 m ²	1017	16	2	14	10002	pc/ha	120 500	6	2,2	1,59
	1018	11	2	2	10002	pc/ha	120 500	16	2,2	4,24
	1018	16	2	2	10002	pc/ha	120 500	1 589	2,2	421,24
část z výměry 3148 m ²	1018	55	2	2	10002	pc/ha	120 500	3 069	2,2	813,59
	1018	108	2	2	10002	pc/ha	120 500	1 683	2,2	446,16
	1018	228	2	14	10002	pc/ha	120 500	22	2,2	5,83
část z výměry 71 m ²	1018	311	2	2	10002	pc/ha	120 500	36	2,2	9,54
	1018	337	2	2	10002	pc/ha	120 500	3 247	2,2	860,78
	1019	5	2	2	10002	pc/ha	120 500	28	2,2	7,42
	1022	12	2	2	10002	pc/ha	120 500	494	2,2	130,96
	1022	13	2	2	10002	pc/ha	120 500	845	2,2	224,01
	1022	25	2	2	10002	pc/ha	120 500	427	2,2	113,20
	1022	28	2	2	10002	pc/ha	120 500	1 470	2,2	389,70
	1022	47	2	2	10002	pc/ha	120 500	447	2,2	118,50
část z výměry 2972 m ²	1022	85	2	2	10002	pc/ha	120 500	2 427	2,2	643,40
	1022	92	2	2	10002	pc/ha	120 500	2 542	2,2	673,88
část z výměry 382 m ²	1022	109	2	2	10002	pc/ha	120 500	201	2,2	53,29
	1031	11	2	2	10002	pc/ha	120 500	1 261	2,2	334,29
	1033	6	2	2	10002	pc/ha	120 500	572	2,2	151,64
část z výměry 168 m ²	1035	3	2	2	10002	pc/ha	120 500	134	2,2	35,52
část z výměry 35 m ²	1040	2	2	2	10002	pc/ha	120 500	6	2,2	1,59
část z výměry	1041	197	2	2	10002	pc/ha	120 500	1 703	2,2	451,47

Příloha č.1 k pachtovní smlouvě č. 190N18/59

Variabilní symbol: 19011859 Uzavřeno: Roční pacht: **18 015 Kč**

Datum tisku: 2.7.2018 Účinná od: 17.8.2018

2186 m²

část z výměry 114 m ²	1041 244	2	2	10002 pc/ha	120 500	48	2,2	12,72
část z výměry 464 m ²	1041 304	2	2	10002 pc/ha	120 500	304	2,2	80,59
	1041 326	2	2	10002 pc/ha	120 500	2 861	2,2	758,45
	1041 339	2	2	10002 pc/ha	120 500	998	2,2	264,57
část z výměry 357 m ²	1041 347	2	2	10002 pc/ha	120 500	320	2,2	84,83
část z výměry 740 m ²	1290 128	2	4	10002 pc/ha	120 500	471	5,2	295,13
	1290 135	2	4	10002 pc/ha	120 500	48	5,2	30,08
	1439	2	2	10002 pc/ha	120 500	2 642	2,2	700,39
	1443	2	2	10002 pc/ha	120 500	666	2,2	176,56
část z výměry 541 m ²	3332	2	2	10002 pc/ha	120 500	484	2,2	128,31
část z výměry 3161 m ²	3415	2	2	10002 pc/ha	120 500	2 559	2,2	678,39
	3420	2	2	10002 pc/ha	120 500	3 750	2,2	994,13
	3434	2	2	10002 pc/ha	120 500	1 825	2,2	483,81
	3435	2	2	10002 pc/ha	120 500	1 666	2,2	441,66
část z výměry 406 m ²	3460	2	2	10002 pc/ha	120 500	217	2,2	57,53
Celkem za katastr						60 844		18 014,97
Celkem						60 844		18 015

Vysvětlivky k typu sazby:

ha...za hektar

jdn...za jednotku

pc/ha...průměrná cena za hektar

m²...za m²

Příloha č.2 - výpočet alikvotní části k pachtovní smlouvě č. 190N18/59

Datum tisku: 2.7.2018

Spočítáno k datu splátky: 1. 10. 2018

Vydané parcely:

Poznámka	Parcela	/	Díl	Skup.	Výměra [m ²]	Datum zahájení pachtu	Datum ukončení pachtu	Počet dní	Pacht [Kč]
----------	---------	---	-----	-------	--------------------------	-----------------------	-----------------------	-----------	------------

Celkem vydané parcely

Stávající parcely:

Poznámka	Parcela	/	Díl	Skup.	Výměra [m ²]	Datum zahájení pachtu	Datum ukončení pachtu	Počet dní	Pacht [Kč]
----------	---------	---	-----	-------	--------------------------	-----------------------	-----------------------	-----------	------------

Katastr: Starovičky

	504	5		2	9	17.8.2018		45	0,29
	507	7		2	42	17.8.2018		45	1,37
	508	7		2	22	17.8.2018		45	0,72
	509	6		2	26	17.8.2018		45	0,85
	510	4		2	58	17.8.2018		45	1,90
část z výměry 65 m ²	841	3		2	25	17.8.2018		45	0,82
část z výměry 1309 m ²	841	23		2	1132	17.8.2018		45	37,00
část z výměry 233 m ²	846	27		2	175	17.8.2018		45	5,72
část z výměry 438 m ²	846	34		2	372	17.8.2018		45	12,16
	846	53		2	44	17.8.2018		45	1,44
část z výměry 186 m ²	866	7		2	42	17.8.2018		45	1,37
	978	38		2	1556	17.8.2018		45	50,86
část z výměry 326 m ²	978	40		2	263	17.8.2018		45	8,60
	985	6		2	657	17.8.2018		45	50,75
	985	142		2	518	17.8.2018		45	40,02
	985	147		2	872	17.8.2018		45	67,36
část z výměry 27 m ²	990	15		2	23	17.8.2018		45	1,78
	990	78		2	1880	17.8.2018		45	145,23
část z výměry 335 m ²	990	102		2	300	17.8.2018		45	23,18
část z výměry 390 m ²	990	130		2	264	17.8.2018		45	20,39
část z výměry 163 m ²	990	173		2	45	17.8.2018		45	3,48
část z výměry 156 m ²	990	177		2	137	17.8.2018		45	10,58
část z výměry 34 m ²	1006	15		2	6	17.8.2018		45	0,20
	1016	4		2	6368	17.8.2018		45	208,13
část z výměry 725 m ²	1016	6		2	559	17.8.2018		45	18,27

Příloha č.2 - výpočet alikvotní části k pachtovní smlouvě č. 190N18/59

Datum tisku: 2.7.2018

Spočítáno k datu splátky: 1. 10. 2018

část z výměry 3550 m2	1016	46	2	3285	17.8.2018	45	107,37
	1016	100	2	1080	17.8.2018	45	35,30
část z výměry 14 m2	1017	16	2	6	17.8.2018	45	0,20
	1018	11	2	16	17.8.2018	45	0,52
	1018	16	2	1589	17.8.2018	45	51,93
část z výměry 3148 m2	1018	55	2	3069	17.8.2018	45	100,31
	1018	108	2	1683	17.8.2018	45	55,01
	1018	228	2	22	17.8.2018	45	0,72
část z výměry 71 m2	1018	311	2	36	17.8.2018	45	1,18
	1018	337	2	3247	17.8.2018	45	106,12
	1019	5	2	28	17.8.2018	45	0,92
	1022	12	2	494	17.8.2018	45	16,15
	1022	13	2	845	17.8.2018	45	27,62
	1022	25	2	427	17.8.2018	45	13,96
	1022	28	2	1470	17.8.2018	45	48,04
	1022	47	2	447	17.8.2018	45	14,61
část z výměry 2972 m2	1022	85	2	2427	17.8.2018	45	79,32
	1022	92	2	2542	17.8.2018	45	83,08
část z výměry 382 m2	1022	109	2	201	17.8.2018	45	6,57
	1031	11	2	1261	17.8.2018	45	41,21
	1033	6	2	572	17.8.2018	45	18,69
část z výměry 168 m2	1035	3	2	134	17.8.2018	45	4,38
část z výměry 35 m2	1040	2	2	6	17.8.2018	45	0,20
část z výměry 2186 m2	1041	197	2	1703	17.8.2018	45	55,66
část z výměry 114 m2	1041	244	2	48	17.8.2018	45	1,57
část z výměry 464 m2	1041	304	2	304	17.8.2018	45	9,94
	1041	326	2	2861	17.8.2018	45	93,51
	1041	339	2	998	17.8.2018	45	32,62
část z výměry 357 m2	1041	347	2	320	17.8.2018	45	10,46
část z výměry 740 m2	1290	128	2	471	17.8.2018	45	36,39
	1290	135	2	48	17.8.2018	45	3,71
	1439		2	2642	17.8.2018	45	86,35
	1443		2	666	17.8.2018	45	21,77
část z výměry 541 m2	3332		2	484	17.8.2018	45	15,82
část z výměry	3415		2	2559	17.8.2018	45	83,64

Příloha č.2 - výpočet alikvotní části k pachtovní smlouvě č. 190N18/59

Datum tisku: 2.7.2018

Spočítáno k datu splátky: 1. 10. 2018

3161 m2

	3420	2	3750	17.8.2018	45	122,56
	3434	2	1825	17.8.2018	45	59,65
	3435	2	1666	17.8.2018	45	54,45
část z výměry 406 m2	3460	2	217	17.8.2018	45	7,09
Celkem za katastr			60844			2 221,02
Celkem stávající parcely			60844			2 221,02

Celkem k 1.10.2018**2 221**