

KUPNÍ SMLOUVA

Č. j. KRPK-53345-4/ČJ-2018-1900VZ

uzavřená dle § 2079 a násl. zákona č. 89/2012 Sb., občanský zákoník, mezi smluvními stranami:

PNEU HNÍDEK s.r.o. zapsaná ve veřejném rejstříku vedeným Krajským soudem v Ústí nad Labem, sp. zn. C 21089

se sídlem: Knoflíková 2814/8a, 466 01 Jablonec nad Nisou

zastoupená:

IČ:

DIČ:

bankovní spojení:

číslo účtu:

kontaktní osoba:

Telefon:

e-mail:

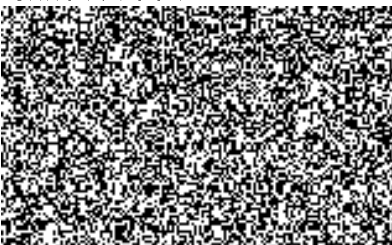
datová schránka:

(dále jen „prodávající“)



25497561

C725497561



a

Česká republika – Krajské ředitelství policie Karlovarského kraje

se sídlem: Závodní 386/100, 360 06 Karlovy Vary

zastoupená:

IČ:

DIČ:

bankovní spojení:

číslo účtu:

pověřený pracovník:

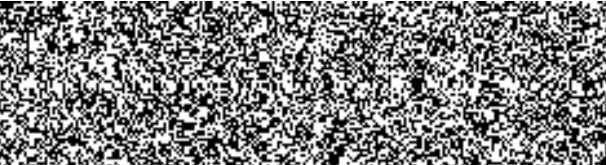
e-mail:

(dále jen „kupující“)



72051612

C772051612



I.**Úvodní ustanovení**

Tato smlouva byla smluvními stranami uzavřena na základě rámcové smlouvy č. j. MV-8112-48/VZ-2016 uzavřené dne 18. 10. 2016 (dále jen „rámcová smlouva“).

II.**Předmět plnění**

1. Předmětem této smlouvy je dodávka nových a nepoužitých pneumatik (dále jen zboží) v množství a typech dle Technické specifikace a požadovaných vlastností předmětu VZ a dodacích podmínek č. j. KRPK-1714-3/ČJ-2018-1900AO ze dne 27. 6. 2018, která je nedílnou součástí této smlouvy jako **příloha č. 1**.
2. Kupující se zavazuje předmět plnění převzít a zaplatit sjednanou cenu podle článku III.

III.**Kupní cena**

- | | | |
|------------------------------|------------|------------|
| 1. Cena je stanovena ve výši | 802 941,76 | Kč bez DPH |
| DPH 21 % | 168 617,79 | Kč |
| CELKEM | 971 559,55 | s DPH |
- Slovy: Devětsetsedmdesátjedentisícpětsetpadesátdevět a 55/100 korun českých
- Cena je za množství: 540

2. Nabídnuté jednotkové ceny uvedené v příloze č. 2, této kupní smlouvy jsou považovány za ceny nejvýše přípustné a nepřekročitelné, zahrnující celní poplatky, cenu za dopravu do místa plnění a jejich ekologickou likvidaci, včetně dalších nákladů souvisejících s dodávkou předmětu plnění v této smlouvě výslovně neuvedených.
3. Cena je cenou nejvýše přípustnou, kterou je možné změnit jen v případě změny zákonné sazby DPH a při nárůstu či propadu ceny vstupní suroviny pro výrobu pneumatik ve smyslu článku 9.2 rámcové smlouvy.

IV.**Doba a místo plnění**

1. Prodávající je povinen dodat smluvené zboží do 14 dnů od účinnosti této smlouvy, s výjimkou pneu 205/55/16 94V DUNLOP WINTER SPORT 5 XI. a pneu 215/60/16 99H BFGOODRICH G-FORCE WINTER2 XL, které budou dodány v termínu do 10. 9. 2018.

2. Smlouva nabývá účinnosti nejdříve dnem uveřejnění prostřednictvím registru smluv v souladu s ustanovením § 6 zákona č. 340/2015 Sb., o zvláštních podmínkách účinnosti některých smluv, uveřejňování těchto smluv a o registru smluv.
3. Místem plnění je Krajské ředitelství policie Karlovarského kraje, automobilní oddělení, ul. Dobrovského 1935, 356 04 Dolní Rychnov.
4. Osoba odpovědná k převzetí zboží: [REDACTED] -mail:
[REDACTED]

V.

Všeobecné dodací podmínky

Kupující nabývá vlastnictví ke zboží jeho převzetím od dopravce v místě plnění.

VI.

Technické a platební podmínky

1. Kupující požaduje předložit jako součást dodávky čestné prohlášení, že všechny dodávané pneumatiky jsou homologované.
2. Pneumatiky dodávané dle této smlouvy nebudou v době převzetí kupujícím starší 2 let.
3. Prodávající je oprávněn fakturovat kupní cenu až po dodání, a potvrzení převzetí zboží kupujícím na základě dodacího listu a po odstranění všech případných vad a nedodělků ze strany prodávajícího. Prodávající fakturu vystaví do 14 dnů po řádném převzetí zboží kupujícím.
4. Faktura musí obsahovat číslo jednacích kupní smlouvy, číslo jednacích rámcové smlouvy, ke které se dodávka vztahuje a všechny údaje uvedené v § 29 zákona č. 235/2004 Sb., o dani z přidané hodnoty, ve znění pozdějších předpisů a údaje uvedené v § 435 občanského zákoníku.
5. Faktura je splatná do 30 kalendářních dnů od jejího doručení kupujícím.
6. Faktura se považuje za proplacenou okamžikem odepsání fakturované částky z účtu kupujícího ve prospěch účtu prodávajícího.
7. Kupující je oprávněn do data splatnosti vrátit fakturu, která neobsahuje požadované náležitosti, není doložena kopií potvrzeného dodacího listu, která obsahuje jiné cenové údaje nebo jiný druh plnění než dohodnuté v této smlouvě. Důvodným vrácením faktury přestává běžet původní lhůta splatnosti. Nová lhůta splatnosti nové (opravené) faktury začíná znovu běžet ode dne jejího doručení kupujícím.
8. Zálohu kupující neposkytuje.

VII.

Záruka

1. Prodávající prohlašuje, že zaručuje dohodnuté vlastnosti zboží po dobu 24 měsíců ode dne jeho převzetí kupujícím.

2. Prodávající je v záruční době povinen odstranit závady do 14 dnů od data doručení reklamace, a to bezplatnou výměnou za nezávadné pneumatiky ve stejném množství.

VII.

Smluvní pokuta a úroky z prodlení

1. Nedodá-li prodávající zboží do uplynutí dodací lhůty, zaplatí kupujícímu smluvní pokutu ve výši 0,05% z ceny nedodaného předmětu plnění včetně DPH, a to za každý, i započatý, den prodlení. Zaplacením smluvní pokuty nezaniká povinnost prodávajícího dodat předmět plnění kupujícímu. Odstoupení od smlouvy se nedotýká nároku na zaplacení smluvní pokuty.
2. Nezaplatí-li kupující kupní cenu včas, je povinen zaplatit prodávajícímu úrok z prodlení ve výši 0,05 % oprávněně fakturované částky včetně DPH, a to za každý den prodlení.
3. Smluvní pokuta a úrok z prodlení jsou splatné do 30 dní od data, kdy byla povinné straně doručena písemná výzva k jejich zaplacení oprávněnou stranou, a to na účet oprávněné strany uvedený v písemné výzvě.
4. Kupující je oprávněn požadovat na prodávajícím smluvní pokutu za nedodržení doby pro odstranění zjištěných vad na základě reklamace, a to ve výši 0,05 % z ceny reklamovaných pneumatik včetně DPH, a to za každý i započatý den prodlení. Minimální výše sankce je 1000,- Kč za den. Ustanovením o smluvní pokutě není dotčeno právo oprávněné strany na náhradu škody v plné výši.

IX.

Odstoupení od smlouvy

1. Odstoupení od smlouvy se řídí ustanoveními § 2001 a násl. občanského zákoníku.
2. Smluvní strany pokládají za podstatné porušení smlouvy prodlení kupujícího se splněním předmětu kupní smlouvy ve sjednaném termínu dle čl. IV. této smlouvy nebo nedodání předmětu plnění v požadované kvalitě a množství dle této smlouvy.
3. Kupující je oprávněn odstoupit od smlouvy, jestliže prodávající ocitne pravomocným rozhodnutím soudu v úpadku dle zákona č. 182/2006 Sb., o úpadku a způsobech jeho řešení (insolvenční zákon), ve znění pozdějších předpisů.

XI.

Řešení sporů

1. Veškeré spory mezi smluvními stranami budou řešeny nejprve smírně.
2. Nebude-li smírného řešení dosaženo, budou spory řešeny v soudním řízení.

XII.**Odpovědnost za škody**

Prodávající odpovídá za škodu způsobenou vadným plněním této smlouvy v rozsahu stanoveném českým právním řádem, zejména pak občanským zákoníkem.

XIII.**Závěrečná ustanovení**

1. Tato kupní smlouva se řídí právním řádem České republiky, rámcovou smlouvou a příslušnými ustanoveními občanského zákoníku.
2. Smlouva nabývá platnosti dnem jejího podpisu oběma smluvními stranami a účinnosti dnem zveřejnění v Registru smluv v souladu s ustanovením § 6 zákona č. 340/2015 Sb., o zvláštních podmínkách účinnosti některých smluv, uveřejňování těchto smluv a o registru smluv.
3. Smlouva může být měněna nebo doplňována jen písemnými, očíslovanými dodatky odsouhlasenými statutárními orgány obou smluvních stran, které se stanou nedílnou součástí této smlouvy.
4. Obě smluvní strany prohlašují, že tato smlouva nebyla uzavřena v tísní, ani za jednostranně nevýhodných podmínek a na důkaz toho připojují své vlastnoruční podpisy.
5. Tato smlouva je vyhotovena ve 2 stejnopisech, z nichž 1 obdrží prodávající a 1 kupující.
6. Nedílnou součástí této smlouvy je:

Příloha č. 1

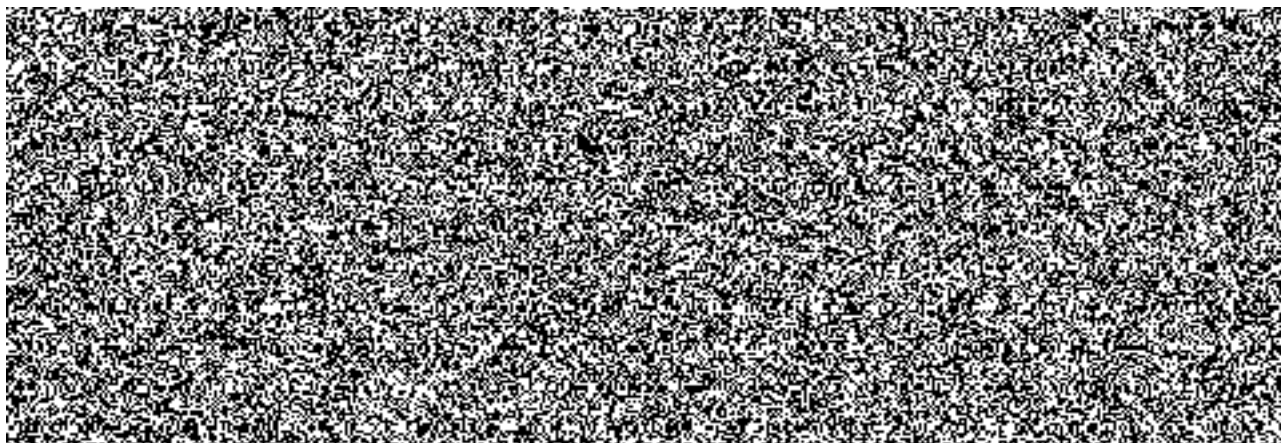
Technická specifikace a požadované vlastnosti předmětu VZ a dodací podmínky č. j. KRPK-1714-3/ČJ-2018-1900A0 ze dne 27. 6. 2018

Příloha č. 2

Cenová nabídka

V Jablonci nad Nisou dne 25/7/2018

V Karlových Varech dne 31. 07. 2018



Technická specifikace a požadované vlastnosti předmětu veřejné zakázky a dodací podmínky

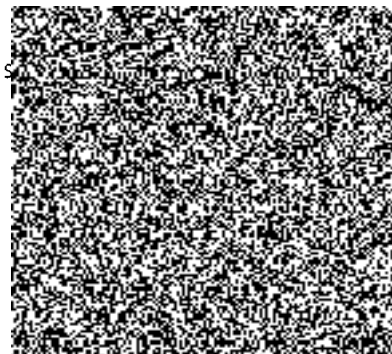
| č. pol. | Název položky s minimálními indexovými parametry | Energetický štítek pneumatiky | výrobce/typ dezénu (označení pneumatiky) | Počet kusů |
|----------------------------------|--|-------------------------------|--|------------|
| osobní a užitková vozidla | | | | |
| 7 | 165/70 R14 letní, rychlostní index T (190 km/h), index nosnosti 81 | EC67 | FULDA FCOCONTROL | 12 |
| 8 | 165/70 R14 zimní, rychlostní index T (190 km/h), index nosnosti 81 | EC68 | SAVA ESKIMO S3+ | 32 |
| 23 | 185/60 R14 zimní, rychlostní index T (190 km/h), index nosnosti 82 | EC68 | SAVA ESKIMO S3+ | 8 |
| 25 | 185/60 R15 zimní, rychlostní index H (210 km/h), index nosnosti 84 | EB70 | NEXEN WINGUARD WH2 | 12 |
| 44 | 195/65 R 15 zimní, rychlostní index H (210 km/h), index nosnosti 91 | EC68 | SAVA ESKIMO HP | 260 |
| 57 | 205/50 R17 zimní, rychlostní index V (240 km/h), index nosnosti 93 | CA69 | NOKIAN WRD4 | 6 |
| 52 | 205/55 R16 zimní, rychlostní index V (240 km/h), index nosnosti 91 | CB70 | DUNLOP WINTER SPORT 5 | 88 |
| 71 | 205/65 R16C zimní, rychlostní index T (190 km/h), index nosnosti 107 | EB73 | SAVA TRENTA M+S | 8 |
| 76 | 205/80 R16C zimní, rychlostní index T (190 km/h), index nosnosti 110 | FC72 | DUNLOP WS 3D | 12 |
| 35 | 215/60 R16 zimní, rychlostní index H (210 km/h), index nosnosti 95 | CB69 | NOKIAN WRD4 XL | 14 |
| 90 | 215/60 R17C zimní, rychlostní index H (210 km/h), index nosnosti 104 | EC71 | DUNLOP LT60 | 16 |
| 93 | 215/65 R16 zimní, rychlostní index H (210 km/h), index nosnosti 98 | BB71 | SAVA ESKIMO HP2 | 8 |
| 95 | 215/65 R16C letní, rychlostní index T (190 km/h), index nosnosti 106 | CA69 | NEXEN ROADIAN CT8 | 12 |
| 97 | 215/65 R16C zimní, rychlostní index T (190 km/h), index nosnosti 106 | EC73 | SAVA TRENTA M+S | 22 |
| 99 | 215/70 R16 zimní, rychlostní index T (190 km/h), index nosnosti 100 | CB72 | NEXEN WINGUARD SNOWG WH2 | 22 |
| 109 | 225/50 R17 zimní, rychlostní index V (240 km/h), index nosnosti 98 | CA69 | NOKIAN WRD4 | 4 |
| 118 | 225/70 R15C zimní, rychlostní index R (170 km/h), index nosnosti 112 | EB72 | NEXEN WINGUARD WT1 | 4 |

Délka záruční doby: dodavatelem bude poskytnuta záruční doba v délce minimálně 24 měsíců, která začíná běžet okamžikem převzetí pneumatik odběratelem (čl. 8 Vady odst. 8.5 RÁMCOVÉ SMLOUVY).

Termín plnění: dodavatel se zavazuje dodat pneumatiky nejpozději do 14 kalendářních dnů ode dne uzavření kupní smlouvy s odběratelem, nebude-li odběratelem stanoveno jinak (čl. 7 Termín a místo plnění, dodací podmínky RÁMCOVÉ SMLOUVY).

Místo plnění: 35604 Dolní Rychnov, ul. Dobrovského 1935, Automobilní oddělení, Odbor správy majetku, Krajské ředitelství policie Karlovarského kraje.

Dodavatel se zavazuje k odvozu a ekologické likvidaci použitých pneumatik (čl. 5 Předmět plnění RÁMCOVÉ SMLOUVY).



Cenová nabídka

POLICIE ČESKÉ REPUBLIKY
Krajské ředitelství policie Karlovarského kraje
Odbor správy majetku
automobilní oddělení
Dobrovského 1935, 356 15 Dolní Rychnov
ČJ:KRPK-1714-3/ČI-2018-1900AO

PCR19ETRpo27294996

Dolní Rychnov 27. června 2018
Počet listů: 1

Technická specifikace a požadované vlastnosti předmětu veřejné zakázky a dodací podmínky

| č. poř. | Název položky s minimálními indexovými parametry | Energetický štítek pneumatiky | výrobce/typ dezénu (označení pneumatiky) | Počet kusů | cena v Kč bez DPH za 1 ks | cena celkem bez DPH |
|----------------------------------|--|-------------------------------|--|------------|---------------------------|---------------------|
| osobní a užitková vozidla | | | | | | |
| 7 | 165/70 R14 letní, rychlostní index T (190 km/h), index nosnosti 81 | EC67 | FULDA ECOCONTROL | 12 | 784,16 | 9409,92 |
| 8 | 165/70 R14 zimní, rychlostní index T (190 km/h), index nosnosti 81 | EC68 | SAVA ESKIMO S3+ | 32 | 707 | 22464 |
| 23 | 185/60 R14 zimní, rychlostní index I (190 km/h), index nosnosti 82 | FC68 | SAVA ESKIMO S3+ | 8 | 766,48 | 6131,84 |
| 25 | 185/60 R15 zimní, rychlostní index H (210 km/h), index nosnosti 84 | EB70 | NEXEN WINGUARD WH2 | 12 | 893,36 | 10720,32 |
| 44 | 195/65 R 15 zimní, rychlostní index H (210 km/h), index nosnosti 91 | EC68 | SAVA ESKIMO IIP | 260 | 1 033,76 | 268 777,60 |
| 57 | 205/50 R17 zimní, rychlostní index V (240 km/h), index nosnosti 93 | CA69 | NOKIAN WRD4 | 6 | 2 581,28 | 15 487,68 |
| 62 | 205/55 R16 zimní, rychlostní index V (240 km/h), index nosnosti 91 | CB70 | DUNLOP WINTER SPORT 5 | 88 | 2 526,16 | 222 302,08 |
| 71 | 205/65 R16C zimní, rychlostní index I (190 km/h), index nosnosti 107 | FB73 | SAVA TRENTA M+S | 8 | 1 758,64 | 14 069,12 |
| 76 | 205/80 R16C zimní, rychlostní index I (190 km/h), index nosnosti 110 | FC72 | CONTINENTAL CROSSCONIACI | 12 | 2 860 | 34 320 |
| 85 | 215/60 R16 zimní, rychlostní index H (210 km/h), index nosnosti 95 | CB69 | BI GOODRICH G-FORCE 2 XL | 14 | 1 576 | 22 064 |
| 90 | 215/60 R17C zimní, rychlostní index H (210 km/h), index nosnosti 104 | EC71 | DUNLOP LT60 | 16 | 3 681,60 | 58 905,60 |
| 93 | 215/65 R16 zimní, rychlostní index H (210 km/h), index nosnosti 98 | BB71 | SAVA ESKIMO HP2 | 8 | 1 434,16 | 11 473,28 |
| 95 | 215/65 R16C letní, rychlostní index T (190 km/h), index nosnosti 106 | CA69 | NEXEN ROADIAN CT8 | 12 | 1 503,84 | 18 046,08 |
| 97 | 215/65 R16C zimní, rychlostní index T (190 km/h), index nosnosti 106 | EC73 | SAVA TRENTA M+S | 22 | 1 839,76 | 40 474,72 |
| 99 | 215/70 R16 zimní, rychlostní index T (190 km/h), index nosnosti 100 | CB72 | NEXEN WINGUARD SNOWG WH2 | 22 | 1 427,92 | 31 414,24 |
| 109 | 225/50 R17 zimní, rychlostní index V (240 km/h), index nosnosti 98 | CA69 | NOKIAN WRD4 | 4 | 2 754,96 | 11 019,84 |
| 118 | 225/70 R15C zimní, rychlostní index R (170 km/h), index nosnosti 112 | EB72 | NEXEN WINGUARD WI1 | 4 | 1 465,36 | 5 861,44 |
| | | | | | celkem bez DPH | 802 941,76 |

Délka záruční doby: dodavatelem bude poskytnuta záruční doba v délce minimálně 24 měsíců, která začíná běžet okamžikem převzetí pneumatik odběratelem (čl. 8 Vady odst. 8.5 RÁMCOVÉ SMLOUVY).

Termín plnění: dodavatel se zavazuje dodat pneumatiky nejpozději do 14 kalendářních dnů ode dne uzavření kupní smlouvy s odběratelem, nebude-li odběratelem stanoveno jinak (čl. 7 Termín a místo plnění, dodací podmínky RÁMCOVÉ SMLOUVY).

Místo plnění: 35604 Dolní Rychnov, ul. Dobrovského 1935, Automobilní oddělení, Odbor správy majetku, Krajské ředitelství policie Karlovarského kraje.

Dodavatel se zavazuje k odvozu a ekologické likvidaci použitých pneumatik (čl. 5 Předmět plnění RÁMCOVÉ SMLOUVY)