

Samsung Medison WS8o Elite

Produktový list



PL-WS8o-4-C-FYN/POR-USS-WS8AL4A-WR-030717-CZ

Samsung Medison WS8o Elite

Technická data



Přístroj nejvyšší třídy – Premium

Obecné vlastnosti

- vysoce kvalitní 2D zobrazení a citlivé dopplerovské zobrazení
- tichý chod, dobrá mobilita, centrální brzda
- 4 aktivní porty pro připojení 2D sond
- širokopásmový beamformer s nastavením rozsahu snímané frekvence umožňující připojení širokopásmových sond typu single crystal a matrix
- 23" Full HD LED monitor (výškově i stranově stavitelný)
- 10,1" dotykový ovládací panel
- 3D/4D/5D technologie
- výškově i stranově nastavitelný ovládací panel
- alfanumerická klávesnice umístěná pod ovládacím panelem - výsuvná
- plně digitální s frekvenčním rozsahem 1-18MHz
- dynamický rozsah 255 dB
- ZOOM – plynulé zvětšení obrazu v živém i zmraženém režimu
- HD Zoom – zvětšení s vysokým rozlišením v živém obraze
- ENLARGE MEASUREMENTS – zvětšení okolí kurzoru při měření
- QScan – optimalizace B-obrazu a dopplerovského zobrazení dle automatického algoritmu
- AutoCalc – samočinná kalkulace dopplerovských parametrů z dopplerovské křivky na zmraženém a aktivním záznamu s výpočty
- základní měření a výpočty (délka, plocha, objem, ...)
- EZ exam – přepínání funkcí přístroje jedním tlačítkem dle definovaného protokolu
- tkáňová optimalizace pro různé typy tkání
- nastavení sond dle vyšetřované oblasti – možnost uložení uživatelských presetů

Zobrazení

- B-mód, B/B-mód, M-mód (včetně anatomického M-módu), B/M-mód, Color Doppler, Power Doppler, Spektrální Doppler
- S-Flow - barevné zobrazení krevního průtoku vyšší rozlišovací schopnosti a obrazovou rychlostí
- Dual Live - současné zobrazení B-obrazu a B-obrazu s CFM
- duplexní a triplexní zobrazení v reálném čase
- HPRF pro měření velkých rychlostí
- změna poměru a pozice spektrální křivky a B obrázku (případně B+CFM)
- změna poměru a pozice M-módu a B obrázku (případně B+CFM)
- trapezoidní zobrazení a steering na lineárních sondách
- harmonické / inverzní harmonické / pulzní inverzní harmonické zobrazení
- SCI - kompaundní zobrazení s nastavením úrovně prokládání

- postprocessingové technologie pro zvýšení kvality ultrazvukového obrazu (SRF - Speckle Reduction Filter, DMR, ...)

Softwarové vybavení

- nastavení a měření pro gynekologické, porodnické a mamární aplikace, ...
- automatická archivace dat na externí datové pole
- Realistic View - zobrazování plodu ve 4D s možností nastavení polohy světelného zdroje
- 3D/4D Live zobrazení
- 5D advanced diagnostic solution - automatická měření v 3D objemu: 5D HEART, 5D CNS, 5D LB, 5D NT, Follicle
- automatické měření NT včetně automatické detekce mid-sagitálního řezu plodu
- panoramatické zobrazení
- E-breast - elastografie prsu s kvantifikací
- E-thyroid - elastografie štítné žlázy s kvantifikací
- Elastoscan pro cervix
- IOTA -ADNEX
- Biometry Assist – automatické měření biometrických parametrů
- HyCoSy

Konektivita a správa dat

- síťové napájení 230V/50Hz
- SonoView - integrovaný databázový systém
- kapacita interní paměti 500GB - ukládání a úprava smyček
- paměťová smyčka pro 12 700 obrázků
- export dat v běžných grafických formátech
- možnost porovnávání a proměňování obrázků a smyček, měření a popisy v uložených obrazech
- datové vstupy/výstupy: CD/DVD-RW, USB 6ks (k připojení jakékoliv USB zařízení typu Plug&Play), LAN
- tisk obrazů a reportů na běžnou tiskárnu
- DICOM 3.0 – Worklist, Store, Print,
- možnost rozšíření o integrované záznamové zařízení pro záznam celého nebo částí vyšetření na disk DVD nebo USB disk v kvalitě FullHD
- Hello Mom – transfer ultrazvukových obrazů a smyček do aplikace mobilního telefonu
- prostorové zobrazení 3D/4D smyček na 3D patientském monitoru pomocí 3D brýlí
- ohřívač ultrazvukového gelu
- SMARTBACKUP - možnost rozšíření o systém automatické archivace dat na externí datové pole

Autorizovaný distributor:

* některé položky jsou volitelné

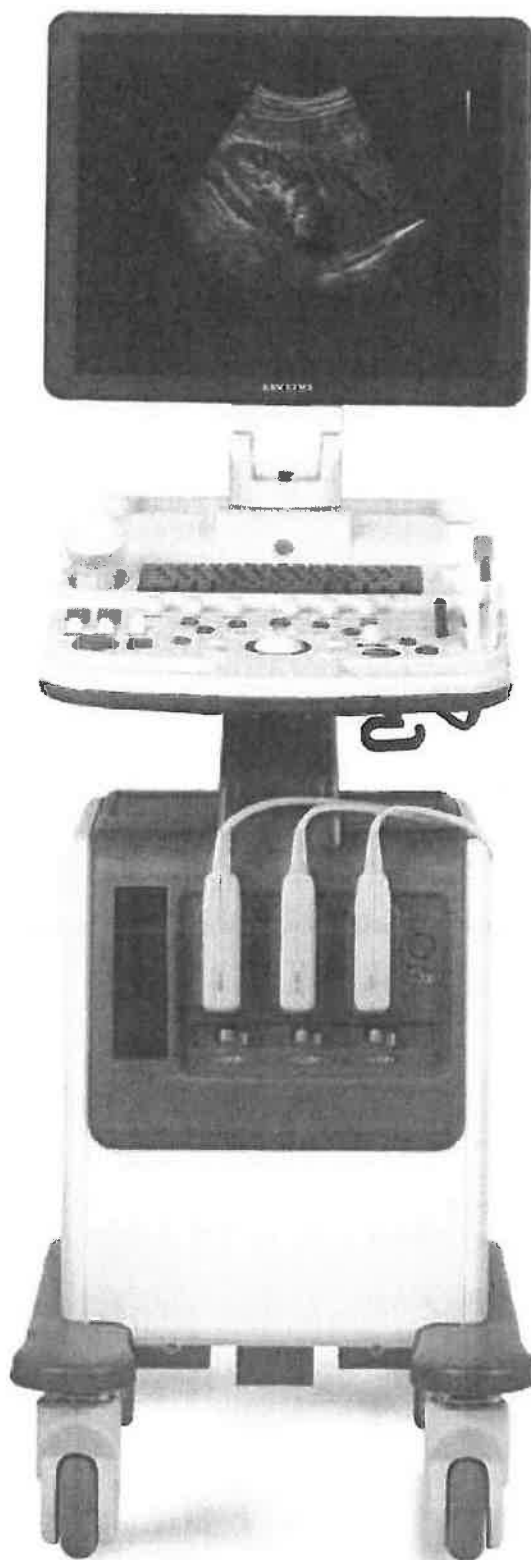
nimotech
lékařská technika

NIMOTECH, s.r.o.
Šumavská 415/16
602 00 Brno
IČ: 18825605

tél.: +420 549 246 688
web: www.nimotech.cz
e-mail: nimotech@nimotech.cz

Samsung Medison R7

Produktový list



PL-R7-3.0-RDG-USS-SAR7E3U/WR-140901-CZ

2

Samsung Medison R7

Technická data



Obecné vlastnosti

- vysoce kvalitní 2D zobrazení a citlivé dopplerovské zobrazení
- tichý chod, dobrá mobilita
- 3 aktivní porty pro připojení 2D sond
- širokopásmový beamformer s nastavením rozsahu snímané frekvence
- 19" Full HD LED monitor (výškově i stranově stavitelný)
- 3D/4D technologie
- 128 HW kanálů
- výškově nastavitelný ovládací panel
- alfanumerická klávesnice umístěná na ovládacím panelu
- plně digitální s frekvenčním rozsahem 1-18MHz
- dynamický rozsah 200dB
- ZOOM – plynulé zvětšení obrazu v živém i zmraženém režimu
- HD Zoom – zvětšení s vysokým rozlišením v živém obraze
- QScan – optimalizace B-obrazu a dopplerovského zobrazení dle automatického algoritmu
- AutoCalc – samočinná kalkulace dopplerovských parametrů z dopplerovské křivky na zmraženém i aktivním záznamu s výpočty
- základní měření a výpočty (délka, plocha, objem, ...)
- tkáňová optimalizace pro různé typy tkání
- nastavení sond dle vyšetřované oblasti – možnost uložení uživatelských presetů
- hmotnost 61 kg

- elastografie prsu, elastografie pro cervix
- 3DXI a další software pro 3D/4D zobrazení
- Speckle Strain, Stress Echo
- Možnost připojení na UROSTATION (systém pro cílené biopsie prostaty využívající fúzi CT/MRI a objemového ultrazvukového obrazu)

Konektivita a správa dat

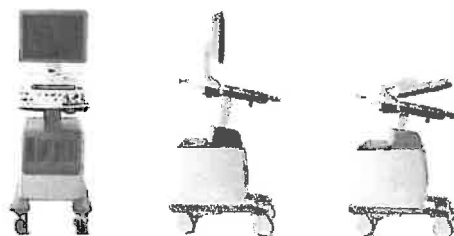
- síťové napájení 230V/50Hz
- SonoView - integrovaný databázový systém
- kapacita interní paměti 500GB s možností rozšíření - ukládání a úprava smyček
- paměťová smyčka pro 8192 obrázků
- export dat v běžných grafických formátech
- možnost porovnávání a proměňování obrázků a smyček, měření a popisy v uložených obrazech
- datové vstupy/výstupy: CD/DVD-RW, USB 5ks (k připojení jakéhokoliv USB zařízení typu Plug&Play), LAN
- tisk obrazů a reportů na běžnou tiskárnu
- DICOM 3.0 – Worklist, Store, Print, Query, Retrieve
- záznam vyšetření na interní HDD (>15 min.)
- SMARTBACKUP - možnost rozšíření o systém automatické archivace dat na externí datové pole a síťový přenos obrazových i naměřených dat do klasického počítače bez nutnosti instalace dalších placených SW na cílovém PC

Zobrazení

- B-mód, B/B-mód, M-mód (vč. anatomické korekce), B/M-mód, Color Doppler, Power Doppler, Spektrální Doppler, Kontinuální Doppler
- S-Flow - barevné zobrazení krevního průtoku vyšší rozlišovací schopnosti a obrazovou rychlostí
- Dual Live - současné zobrazení B-obrazu a B-obrazu s CFM
- duplexní a triplexní zobrazení v reálném čase
- HPRF pro měření velkých rychlostí
- změna poměru a pozice spektrální křivky a B obrázku (případně B+CFM)
- změna poměru a pozice M-módu a B obrázku (případně B+CFM)
- trapezoidní zobrazení a steering na lineárních sondách
- harmonické / inverzní harmonické / pulzní inverzní harmonické zobrazení
- SCI - kompaundní zobrazení s nastavením úrovně prokládání
- postprocessingové technologie pro zvýšení kvality ultrazvukového obrazu (SRF - Speckle Reduction Filter, DMR, ...)

Softwarové vybavení

- nastavení a měření pro obecnou gynekologii, kardiologii, radiologii, ...
- panoramatické zobrazení
- SW pro automatické měření IMT



Autorizovaný distributor:

* některé položky jsou volitelné

nimotech
lékařská technika

NIMOTECH, s.r.o.
Šumavská 415/16
602 00 Brno
IČ: 18825605

tel.: +420 549 246 688
web: www.nimotech.cz
e-mail: nimotech@nimotech.cz

**Podrobnosti předmětu veřejné zakázky (technické podmínky) –
GYNEKOLOGICKO-PORODNICKÉ odd._lůžková část**

Název veřejné zakázky:

„Pořízení ultrazukových přístrojů – 2 přístroje pro gynekologicko-porodnické oddělení lůžková část a sály, pracoviště Náchod – II“

Zadavatel požaduje dodávku nových, nepoužitých přístrojů, nepřipouští možnost dodávky repasovaných přístrojů. Přístroj musí splňovat minimální technické parametry specifikované zadavatelem v této zadávací dokumentaci. Zadavatel upozorňuje, že u číselných technických parametrů je toleranční rozsah +/- 10% za podmínky splnění požadovaného medicínského účelu (diagnostické a terapeutické využití).

Pokud je v technické specifikaci u parametru přístroje uveden požadavek na možnost přístroje, je tímto rozuměno schopnost přístroje vykonávat danou funkci v dodaném technickém provedení, tedy bez nutnosti dokoupení dalších komponentů, modulů, či příslušenství přístroje.

Předmětem veřejné zakázky je dodávka přístrojového vybavení včetně základního příslušenství a spotřebního materiálu potřebného k prvnímu uvedení do provozu, instalace, uvedení do provozu, instruktáže a dodání příslušné dokumentace, záručního servisu v délce 24 měsíců, dopravy a dále dle ostatních podmínek zadávací dokumentace.

Minimální technické požadavky:**PRÉMIOVÝ UZ PŘÍSTROJ PRO GYNEKOLOGICKO-PORODNICKÉ ODD. LŮŽKOVÁ ČÁST**

Popis parametru / Požadavek TS	Splnění TS ANO/NE	Nabízená hodnota (uchazeč vyplní u parametrů, které lze charakterizovat nabízenou hodnotou, tj. neplatí pouze ANO/NE)
Specifikace		
lehce ovladatelný prémiový UZ přístroj pro gynekologicko-porodnické oddělení, včetně brzděného transportního vozíku	ANO	
velmi kvalitní 2D zobrazení	ANO	
LCD barevný monitor min 23" s vysokým rozlišením, pozorovací úhel alespoň 170st., výškově a stranově stavitelný - na pohyblivé rameni	ANO	23"
výškově nastavitelný ovládací panel	ANO	
doplňkový ovládací panel s min. 10" barevnou dotykovou obrazovkou	ANO	10,1"
mechanická alfanumerická klávesnice	ANO	
podpora single crystal sond	ANO	
digitální TGC (ne klasické mechanické jezdce) s pamětí	ANO	
ovládání přístroje pomocí jednoho tlačítka dle předem definovaného protokolu	ANO	
uživatelské nastavení parametrů	ANO	

Příloha č. 2 zadávací dokumentace

mechanická alfanumerická klávesnice	ANO	
3D/4D systém	ANO	
frekvenční rozsah min. 1-17MHz	ANO	1-18 MHz
vysoký dynamický rozsah min. 200 dB	ANO	255 dB
uživatelská nastavení pro každou sondu	ANO	
výpočet dopplerovských parametrů v reálném čase	ANO	
optimalizace parametrů pro různé typy tkání	ANO	
možnost měření v živém i ve zmrazeném obraze	ANO	
4 aktivní porty pro připojení sond	ANO	4
Softwarové vybavení		
SW pro realistické zobrazování plodu ve 4D s možností nastavení polohy světelného zdroje pro rendering	ANO	Realistic Vue
SW pro transparentní zobrazení anatomických struktur	ANO	Crystal Vue
automatické měření v 3D objemu	ANO	Smart 4D
3D/4D Live zobrazení	ANO	Smart 4D
schopnost automatického NT měření	ANO	2D NT
automatické kalkulace folikul z 3D objemu	ANO	5D follicle
automatická detekce základních řezů fetálního srdce z nasnímatelného 3D objemu (dle protokolu AIUM) včetně zobrazení barvy	ANO	5D Heart Color
SW pro provádění všech typů měření a zobrazení používaných v sonografické diagnostice se zaměřením na gynekologickou a porodnickou sonografii - měření délky, plochy, obvodu, objemu, úhlu, s automatickou kalkulací dopplerovských parametrů a dopplerovské křivky na zmrazeném i aktivním záznamu s výpočty hodnot S, D, S/D, PI, RI	ANO	
SW pro zobrazení tomografických rovin	ANO	3D MXI
SW funkce pro vyšetření elastografie cervixu	ANO	E-cervix
Zobrazovací módy		

Příloha č. 2 zadávací dokumentace

B-mód, B/B-mód, M-mód, B/M-mód, Color doppler, Power doppler (energetický doppler), spektrální doppler (PW-doppler) - včetně steeringu na lineární sondě, duplexní a triplexní mód v reálném čase	ANO	
barevné dopplerovské zobrazení krevního průtoku vyšší rozlišovací schopnosti a obrazovou rychlostí	ANO	S-flow
trapezoidní zobrazení	ANO	
postprocessingové technologie pro zvýšení kvality ultrazvukového obrazu	ANO	
schopnost ukládání a úpravy smyček	ANO	
redukce specklí/šumů (SRF)	ANO	
postprocessingové technologie pro zvýšení kvality ultrazvukového obrazu	ANO	
možnost širšího fokusačního rozsahu a hlubší penetrace	ANO	
Sondy		
širokopásmová 3D/4D konvexní sonda, min. rozsah 2 – 7 MHz	ANO	1-8 MHz
širokopásmová intrakavitální sonda, min. rozsah 3 - 9 MHz,	ANO	2-11 MHz
širokopásmová konvexní sonda, min. rozsah 2 – 5 MHz	ANO	2-9 MHz
Ostatní požadavky		
výstupy a archivace: LAN, USB 3.0, vnitřní archivační systém s min. 1TB HDD	ANO	
archivační systém s funkcí automatických záloh	ANO	
ukládání ultrazvukových obrazů, paměťových smyček pro záznam snímků a videosekvencí s možností následného manuálního či dynamického přehrávání	ANO	
kapacita paměti min. 500GB	ANO	
správa a ukládání patientských dat	ANO	
protokol DICOM 3.0 – minimálně Storage (komunikace s PACS), Worklist (komunikace s NIS)	ANO	DICOM 3.0
možnost ukládat všechny záznamy na DVD a přes USB	ANO	
export dat v běžných počítačových formátech (JPEG, TIFF, BMP, AVI, atd.)	ANO	
černobílá videotiskárna	ANO	P-95

V rámci plnění smlouvy zadavatel (kupující požaduje):

- požadujeme nový přístroj (ne demo, ne repase, ...),
- prohlášení o shodě dle zákona č. 22/1997 Sb., o technických požadavcích na výrobky, ve znění pozdějších předpisů,
- označení přístroje „CE“ (na přístroji a v uživatelském manuálu),
- délka záruky min. 24 měsíců,
- v případě zdravotnického prostředku – registrovaný dodavatel a servis v ČR (doklad o splnění zákona č. 268/2014 Sb., § 26 a § 28 v platném znění), v přechodném období (§ 97 a § 98) dle zákona č. 123/2000 Sb., § 31 v platném znění,
- odborná údržba (pravidelné bezpečnostně technické kontroly a servisní prohlídky), předepsané výrobcem a zákonem č. 268/2014 Sb. (§ 65) v platném znění, vstupní a následné validace nebo kalibrace parametrů, musí být prováděny v záruční době bezplatně (včetně spotřebního materiálu) a bez vyzvání,
- bezplatně zaškolení/instruktaž (dle § 61 zák. 268/2014 Sb. v platném znění) uživatele na pracovišti k obsluze přístroje (před uvedením do provozu), včetně doložení pověření školitele výrobcem,
- dodání licenčního ujednání týkající se veškerého dodaného SW včetně licencí,
- 1x návod v ČJ (1x tištěný) – při dodání přístroje.

Do nabídky zadavatel (kupující) mimo jiné požaduje:

- součástí nabídky bude elektronický nosič (CD/DVD, ...) kde bude:
 - ↓ Prohlášení o shodě,
 - ↓ CE certifikát,
 - ↓ Uživatelský manuál v ČJ,
 - ↓ Uživatelský manuál v AJ (je-li výroba přístroje mimo ČR).

Součástí dodávky bude zprovoznění konektivity do stávajícího PACS serveru zadavatele a přes Worklist na nemocniční informační systém (NIS) zadavatele (včetně případných potřebných licencí). Dodavatel stávajícího PACS serveru – firma OR-CZ s.r.o.. Dodavatel stávajícího NIS – firma Stapro s.r.o. Zásuvku pro fyzické připojení do LAN zajistí zadavatel.

