

ZACHRANNÝ ÚTVAR HZS ČR			
2018 ROK	XU-168 2018 ČÍSLO SMLOUVY	M DRUH SMLOUVY	30.8.2018 DOBA PLNĚNÍ

## KUPNÍ SMLOUVA č. j. ZU-168/2018

dle § 2079 a násl. zákona č. 89/2012 Sb., občanský zákoník,  
ve znění pozdějších předpisů (dále jen „OZ“)

uzavřená níže uvedeného dne, měsíce a roku mezi smluvními stranami

### XANADU a.s.

se sídlem: Žirovnická 2389/1a, 106 00 Praha 10  
zastoupená: Ing. Tomášem Netolickým, členem představenstva  
IČO: 14498138  
DIČ: CZ14498138



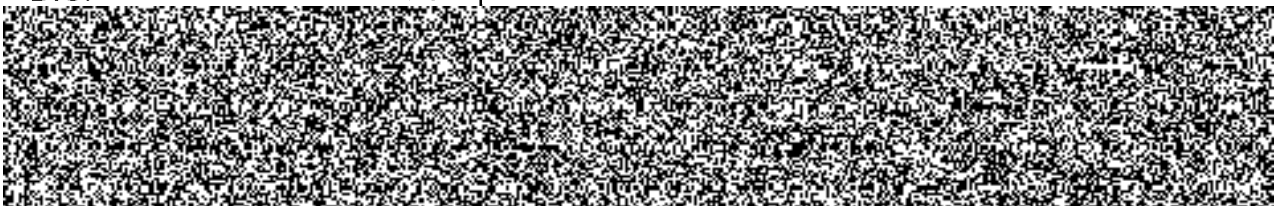
zapsaná v OR vedeném MS v Praze, oddíl B, vložka 17555

(dále jen „prodávající“)

o a

### Česká republika – Záchranný útvar Hasičského záchranného sboru České republiky

se sídlem: Opavská 771/29, 748 01 Hlučín  
zastoupená:  velitelem útvaru  
osoba s právem  
podepisovat smlouvy:  zástupce velitele pro ekonomiku  
IČO: 75152304  
DIČ: není plátcem DPH



(dále jen „kupující“)



## I.

### Úvodní ustanovení

Tato kupní smlouva (dále jen „smlouva“) byla smluvními stranami uzavřena na základě rámcové smlouvy na dodávky výpočetní techniky, č. j. MV-38299-133/VZ-2015 uzavřené dne 15. 7. 2016 (dále jen „rámcová smlouva“).

## II.

### Předmět plnění

1. Předmětem plnění této smlouvy je dodávka výpočetní techniky (dále jen „VT“ nebo „zboží“) v množství:
  - 15 ks PC-A-02,
  - 2 ks NB-B-02,
  - 15 ks Monitor A2,vše dle specifikace uvedené v Příloze č. 1 této smlouvy.
2. Kupující se zavazuje zboží převzít a zaplatit sjednanou cenu podle čl. III. této smlouvy.

## III.

### Kupní cena

- |                              |                    |
|------------------------------|--------------------|
| 1. Cena je stanovena ve výši | 309.300 Kč bez DPH |
| DPH 21 %                     | 64.953 Kč          |
| CELKEM                       | 374.253 Kč s DPH   |

Slovy: tři sta sedmdesát čtyři tisíce dvě stě padesát tři korun českých.

2. Jednotkové ceny uvedené v Příloze č. 1 této smlouvy jsou považovány za ceny nejvýše přípustné a nepřekročitelné, zahrnují poplatky za autorská práva, celní poplatky, ekologickou likvidaci a jsou včetně dalších nákladů souvisejících s dodávkou zboží v této smlouvě výslovně neuvedených.
3. Cena je cenou nejvýše přípustnou, kterou je možné změnit jen v případě změny DPH.

## IV.

### Doba a místo plnění

Prodávající je povinen dodat zboží nejpozději do 30 kalendářních dnů ode dne uzavření této smlouvy. Místem plnění je Záchraný útvar Hasičského záchranného sboru České republiky, Opavská 771/29, 748 01 Hlučín.

## V.

### Všeobecné dodací podmínky

1. Dodávka zboží bude považována za dodanou jejím převzetím kupujícím a podpisem dodacího listu zástupci obou smluvních stran v místě plnění. Jedno vyhotovení dodacího listu zůstane kupujícímu a druhé vyhotovení bude předáno prodávajícímu.



2. Kupující nabývá vlastnické právo k dodanému zboží jeho převzetím a je oprávněn zboží používat. Přechod nebezpečí škody na zboží se řídí ustanoveními § 2121 a násl. OZ.

## VI.

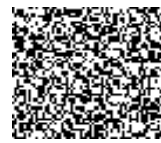
### Dodací podmínky

1. Prodávající předloží jako součást dokumentace při dodávce zboží:
  - a) dodací list dodávky se seznamem výrobních čísel podle typů dodávaných zařízení,
  - b) seznam SW s přiřazením k jednotlivým zařízením dodávky, přesným názvem včetně verze, množstvím licencí, typem licenčního omezení (*například zda se jedná o jednotlivé nebo síťové licence, freeware, multilicence omezené i neomezené, v případě OEM, ke které VT*) a množstvím dodaných originálních instalačních médií, na kterých je dodáván.
2. Prodávající je povinen dodat se zbožím ke každému zařízení – samostatnému funkčnímu celku záruční list, veškerou dokumentaci včetně návodu k obsluze v českém jazyce, bez této dokumentace nelze zboží převzít.
3. Prodávající je povinen předat kupujícímu kompletní dokumentaci k dodávané VT a kupující je povinen tuto dokumentaci převzít.
4. Ostatní podmínky jsou uvedeny v rámcové smlouvě.

## VII.

### Platební podmínky

1. Platby se budou uskutečňovat v Kč na základě daňového dokladu – faktury (dále jen „faktura“).
2. Prodávající uvede na faktuře celkovou cenu dodávky v Kč s DPH i bez DPH, s uvedením sazby DPH a jejím vyčíslením.
3. Prodávající na faktuře uvede jednotkové ceny v Kč bez DPH a s DPH s uvedením sazby DPH a jejím vyčíslením.
4. Faktury jsou splatné do 30 kalendářních dnů ode dne jejich doručení kupujícímu na adresu uvedenou v této smlouvě jako místo plnění / sídlo kupujícího – Záchranný útvar Hasičského záchranného sboru České republiky, Opavská 771/29, 748 01 Hlučín. U faktur předložených po dni 7. 12. 2018 bude splatnost stanovena na 60 dnů.
5. Faktura je považována za proplacenou okamžikem odepsání příslušné částky z účtu kupujícího.
6. Zboží je určeno výhradně a zcela pro výkon působností v oblasti veřejné správy, ve které se kupující nepovažuje za osobu povinnou k dani a proto nelze na kupujícího aplikovat přenesenou daňovou povinnost podle ustanovené § 92a a násl. zákona č. 235/2004 Sb., o dani z přidané hodnoty, ve znění pozdějších předpisů.
7. Ostatní podmínky jsou uvedeny v rámcové smlouvě.



## **VIII. Záruka**

1. Prodávající se zavazuje poskytovat záruku na dodané zboží v délce 3 roky (36 měsíců).
2. Ostatní podmínky jsou uvedeny v rámcové smlouvě.

## **IX. Vady**

1. Prodávající je povinen dodat VT v množství a technické specifikaci dle Přílohy č. 1 této smlouvy a při dodržení obchodních podmínek sjednaných v této smlouvě a v rámcové smlouvě. Kupující je povinen dodané VT převzít a zaplatit kupní cenu.
2. Poruší-li prodávající povinnosti stanovené v bodu 1 tohoto článku, jedná se o vady plnění. Kupující je povinen reklamovat vady bezodkladně po jejich zjištění.
3. Zjistí-li kupující vady týkající se typu a technických parametrů dodané VT již při dodání, je oprávněn odmítnout jejich převzetí a od této smlouvy odstoupit. Odstoupení od této smlouvy kupující bezodkladně písemně oznámí prodávajícímu.
4. Vady, které kupující zjistí až po převzetí dodávky, je prodávající povinen odstranit nejpozději do 14 kalendářních dnů od doručení reklamace. Prodávající odstraní vady bezúplatně dodáním náhradního plnění v množství, druhu a jakosti dle této smlouvy. Obdobně postupuje prodávající i v případě, nevyužije-li kupující svého práva na odstoupení od této smlouvy podle bodu 3 tohoto článku.

## **X.**

### **Smluvní pokuta a úroky z prodlení**

Všechny podmínky smluvních pokut a úroků z prodlení jsou uvedeny v rámcové smlouvě.

## **XI.**

### **Odstoupení od smlouvy**

1. Odstoupení od této smlouvy se řídí ustanoveními § 2001 a násl. OZ.
2. Smluvní strany pokládají za podstatné porušení této smlouvy prodlení prodávajícího se splněním předmětu plnění této smlouvy ve sjednaném termínu dle čl. IV. této smlouvy nebo nedodání zboží v požadované kvalitě a množství dle této smlouvy.
3. Kupující je oprávněn odstoupit od této smlouvy, jestliže se prodávající ocitne pravomocným rozhodnutím soudu v úpadku dle zákona č. 182/2006 Sb., o úpadku a způsobech jeho řešení (insolvenční zákon), ve znění pozdějších předpisů.

## **XII.**

### **Řešení sporů**

1. Veškeré spory mezi smluvními stranami budou řešeny nejprve smírně.



2. Nebude-li smírného řešení dosaženo, budou spory řešeny v soudním řízení před obecnými soudy České republiky.

### XIII.

#### Odpovědnost za škody

Prodávající odpovídá za škodu způsobenou vadným plněním této smlouvy v rozsahu stanoveném českým právním řádem, zejména pak OZ.

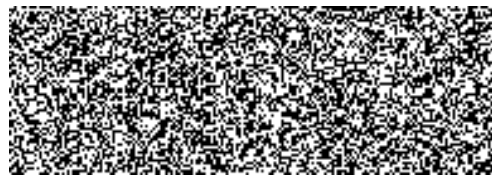
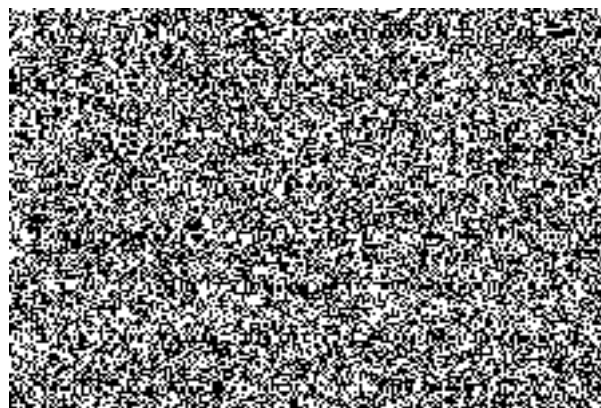
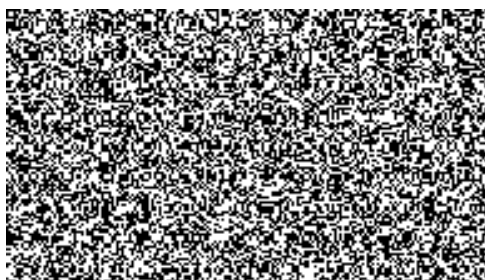
### XIV.

#### Závěrečná ustanovení

1. Tato smlouva se řídí rámcovou smlouvou a právním řádem České republiky, zejména příslušnými ustanoveními OZ.
2. Tato smlouva nabývá platnosti dnem jejího podpisu oběma smluvními stranami a účinnosti dnem jejího uveřejnění prostřednictvím registru smluv v souladu s čl. XIV. odst. 7 této smlouvy.
3. Tato smlouva může být měněna nebo doplňována jen písemnými, očíslovanými dodatky odsouhlasenými smluvními stranami, které se stanou nedílnou součástí této smlouvy.
4. Obě smluvní strany prohlašují, že tato smlouva nebyla uzavřena v tísní, ani za jednostranně nevýhodných podmínek a na důkaz toho připojují své vlastnoruční podpisy.
5. Tato smlouva je vyhotovena ve 2 stejnopisech, z nichž 1 obdrží prodávající a 1 kupující.
6. Nedílnou součástí této smlouvy je Příloha č. 1 - předmět plnění.
7. Tato smlouva podléhá povinnému uveřejnění prostřednictvím registru smluv dle zákona č. 340/2015 Sb., o zvláštních podmínkách účinnosti některých smluv, uveřejňování těchto smluv a o registru smluv (zákon o registru smluv), ve znění pozdějších předpisů. Smluvní strany se dohodly, že smlouvu v souladu s tímto zákonem zveřejní kupující, a to nejpozději do 15 pracovních dnů ode dne jejího uzavření oběma smluvními stranami, k čemuž mu prodávající poskytne veškerou nezbytnou součinnost. V případě nesplnění tohoto ujednání kupujícím je oprávněn uveřejnit smlouvu v registru smluv prodávající.

V Praze dne 25. 7. 2018

V Hlučíně dne 31. 07. 2018



Položka	Popis	Měrná jednotka	Množství	DPH	Cena za jednotku (bez DPH)	Cena za jednotku (s DPH)	Cena celkem (bez DPH)	Cena celkem (s DPH)
PC-A-02	HP EliteDesk 705 SFF G3	ks	15	21%	14 400 Kč	17 424 Kč	216 000 Kč	261 360 Kč
Monitor A2	HP EliteDisplay E223	ks	15	21%	3 300 Kč	3 993 Kč	49 500 Kč	59 895 Kč
NB-B-02	ProBook 640 G2	ks	2	21%	21 900 Kč	26 499 Kč	43 800 Kč	52 998 Kč
Celkem							309 300 Kč	374 253 Kč

.....  
podpis

Označení (interní objednací kód)		Sestava PC-A-01	Sestava PC-A-01	
Funkcionalita / program. vybavení		Minimální požadované parametry	Parametry nabízené uchazeči	
<b>ZÁKLADNÍ SESTAVA</b>				
Systémová platforma	Zaručená podpora operačního systému Microsoft Windows aktuální verze dostupné v době dodávky na trhu, MS Windows min. 10, zpětná kompatibilita Win 7 a 8, 8.1	*)	Zaručená podpora operačního systému Microsoft Windows aktuální verze dostupné v době dodávky na trhu, MS Windows 10, zpětná kompatibilita Win 7 a 8, 8.1	
Nabízený počítač	výrobce	*)	HP	
	název	*)	Prodesk 705 G3	
	provedení / typ	*)	SFF	
	Passmark CPU (www.passmark.com)	7000	7185	
	technologie (32/64 bit)	64 bit	64bit	
CPU (procesor)	výrobce	*)	AMD	
	označení	*)	Ryzen 3 Pro 1200	
	počet jader	4 fyzická jádra	4 fyzická jádra	
	virtualizace	ano	ano	
	Cash paměť	*)	8MB	
	frekvence	*)	3,1GHz	
	patice	*)	AM4	
Operační paměť	výrobce	*)	HP	
	druh	DDR3	DDR4	
	velikost	8GB	8GB DDR4	
	počet paměťových modulů	2	2	
Hard disk	výrobce	*)	HP	
	druh (rozhraní)	SATA III	SATA III	
	otáčky [rpm]	7200	7200	
	velikost	1 TB	1 TB	
Základní deska	výrobce	*)	HP	
	označení	*)	HP	
	podpora dual-channel	ano	ano	
	chipset	*)	AMD® B350 FCH	
	integrovaná síťová karta	10/100/1000 Mbit/sec, RJ45, Wake on LAN	10/100/1000 Mbit/sec, RJ45, Wake on LAN	
	integrovaná grafická karta	min. 1 GB, rozlišení 1920x1200/85Hz, podpora DirectX min. v. 11, rozhraní 1x VGA + 1x DisplayPort, DVI nebo HDMI	Ano, AMD Radeon R7 430 1x VGA + 1x DisplayPort	
	integrovaná zvuková karta	1x	1x	
	počet volných PCI nebo PCI Express slotů	1x	2x	
	Integrovaná konektivita	USB 2.0, USB 3.0	USB 3.0 - min. 4x (2 x přední panel), USB 2.0 - min. 4x	USB 3.1 - 6x (2x přední panel), USB 2.0 - 4x (2x přední panel),
		linkový vstup	ano	ano
vstup pro mikrofon		1x	1x	
výstup pro sluchátka		1x	1x	
Napájecí zdroj	výrobce	*)	HP	
	označení	*)	PFC 200W	
	výkon	*)	200W	
	Energy Star min. v. 5	*)	ANO	
Mechanika paměťových médií	mechanika opt. disků	DVD DL ± RW	ano	
	provedení	SFF	SFF	
Skříň	možnost provozu vertikálně i horizontálně	ano	ano	
	klávesnice	US/CZ	USB	
Externí technické vybavení	kursorový ovladač (myš)	druh	laserovou	
		konektor	USB	
Základní předinstalované programové vybavení	OS Windows Professional CZ OEM (downgraded 32bit) aktuální odpovídající verze OS Windows - 32/64bit dle volby veřejného zadavatele	ano	ano	
	ostatní SW v ceně	instalační CD nebo DVD s ovladači a managementem na vyžádání při nákupu	instalační CD nebo DVD s ovladači a managementem na vyžádání při nákupu	
Záruka	Záruka počítače	3 roky	3 roky	

\*) Popis, výrobce, typ a parametry vyplní uchazeč

\*\*) V této sestavě není požadováno

PARAMETRY A KOMPONENTY ROZŠÍŘENÍ ZÁKLADNÍ SESTAVY PC-A-01		
Označení	Minimální požadované parametry	Parametry nabízené uchazeči
Sestava PC-A-02	Parametry totožné se sestavou PC-A-01, kromě systémového disku kterým je SSD min. 250 GB	Parametry totožné se sestavou PC-A-01, kromě systémového disku kterým je SSD 256GB

Označení	Monitor 17"	Monitor 17"
Parametr	Minimální požadované parametry	Parametry nabízené uchazeči
provedení / typ	LCD barevný	HP EliteDisplay E233
provedení zobrazovací plochy monitoru	antireflexní (matný)	antireflexní (matný)
velikost úhlopříčky	21,5"- 22"	21,5"
pracovní rozlišení	min. 1920 x min. 1080	1920 x 1080
jas - minimálně [cd/m2]	250	250
kontrast	1000:1	1000:1
pozorovací úhel	178°x178°	178°x178°
odezva maximálně	8 ms šedá-šedá	5 ms šedá-šedá
rozhraní (konektory)	DVI nebo DP (včetně redukce na DVI), včetně datového (video) kabelu	HDMI, DP (včetně redukce na DVI), včetně datového (video) kabelu
USB konektory na monitoru	2	3
certifikáty	TCO 05	TCO 05
integrované reproduktory	ano/ne	ano
	výkon	min 2x 1W
možnost výškového nastavení a náklonu	ano	ano
příkon [W]	*)	18W
servisní záruka	3 roky	3 roky

Označení (interní objednávací kód)	Sestava NB-B-01	Sestava NB-B-01	
Funkcionalita / program. vybavení	Minimální požadované parametry	Parametry nabízené uchazeči	
<b>ZÁKLADNÍ SESTAVA</b>			
Systémová platforma	Zaručená podpora operačního systému Microsoft Windows aktuální verze dostupné v době dodávky na trhu, MS Windows min. 10, zpětná kompatibilita Win 7, 8 a 8.1	*)	
Nabízený počítač	Zaručená podpora operačního systému Microsoft Windows aktuální verze dostupné v době dodávky na trhu, MS Windows 10, zpětná kompatibilita Win 7, 8 a 8.1	*)	
výrobce	HP	HP	
	ProBook 640 G2	ProBook 640 G2	
název	notebook	notebook	
	Passmark CPU (dle www.passmark.com)	4000	4013
provedení / typ	64 bit	64 bit	
	technologie (32/64 bit)	64 bit	64 bit
výrobce	Intel	Intel	
	Intel Core i5-6200U	Intel Core i5-6200U	
označení	2	2	
	počet jader	2	2
cash paměť	3MB	3MB	
	frekvence	2,3 GHz	2,3 GHz
patice	FCBGA1356	FCBGA1356	
	patice	FCBGA1356	FCBGA1356
výrobce	HP	HP	
	DDR3	DDR4	
druh rozhraní	8GB	8 GB	
	velikost	8GB	8 GB
výrobce	HP	HP	
	SATA	SATA II	
druh rozhraní	7200	7200	
	otáčky [rpm]	7200	7200
cash paměť [MB]	16MB	16MB	
	velikost	16MB	16MB
výrobce	HP	HP	
	*)	*)	
označení	*)	*)	
	*)	*)	
podpora dual-channel	ano	ano	
	chipset	*)	Integrovaný v procesoru
řadič	*)	SATA III	
	*)	SATA III	
integrovaná grafická karta	nesdílené 1GB, podpora DirectX 11	Intel® HD Graphics 520	
	počet volných slotů	1	1
integrovaná zvuková karta	1x	1x	
	TPM chip	ano	Ano, TPM 1,2
systémová sběrnice pro dokstation	ano	ano	
	*)	*)	
interní 4G modul	ano	ano	
	*)	*)	
integrovaná síťová karta	10/100/1000 Mbit/sec, RJ45, Wake on LAN	10/100/1000 Mbit/sec, RJ45, Wake on LAN	
	bezdrátové připojení	Wireless LAN 802.11a/g (b/g/n), Blue-Tooth	Intel 8260 ac 2x2 non vPro + Bluetooth 4.2 WW
USB	4x (USB 3.0 min.2x)	1x USB-C, 2x USB 3.0 v těle, 1x USB 3.0 redukci	
	externí výstup pro display	HDMI nebo DP, 1x s rozlišením min. 1920x1080	DP, 1x s rozlišením 1920x1080
vstup pro mikrofon	ano	KOMBO se sluchátkovým vstupem	
	výstup pro sluchátka	ano	KOMBO s mikrofonním vstupem
Baterie	Výdrž baterie dle Bacpc MobileMark® 2014	6 hodin	9 hodin 9 minut



Další parametry	display	velikost a rozlišení	max. rozmezí velikosti uhlopříčky displeje 14" - 15,6", TFT, matný, rozlišení min. HD (min. 1366 x min. 768 ISO)	14", TFT - matný, rozlišení 1366 x 768 ISO
	hmotnost včetně hlavní baterie		max. 2,7 kg	1,95 kg
	Integrovaný polohový ovladač		Touch Pad	Touch Pad
	Integrovaná klávesnice		CZ/US	CZ/US
	Integrované audio		mikrofon, stereoreproduktory	mikrofon, stereoreproduktory
	Integrovaná kamera		ano	ano
	Integrovaná čtečka otisku prstů		ano	ano
Mechaniky paměťových médií	mechanika opt. disků *)	DVD-RW/DL	1x	1x
	čtečka karet	SD, SDHC, SDXC	1x	1x
Základní programové vybavení	OS Windows 8 Professional OEM downgraded, nebo aktuální odpovídající verze OS Windows		)	OS Windows 10 Professional OEM
	ostatní SW v ceně			HP BIOS Config Utility HP System Software Manager HP Softpaq Download Manager
Záruka	Servisní záruka		3 roky	3 roky

PARAMETRY A KOMPONENTY ROZŠÍŘENÍ ZÁKLADNÍ SESTAVY NB-B-01			
Označení		Minimální požadované parametry	Parametry nabízené uchazeči
Sestava NB-B-02		požadované parametry totožné se sestavou NB-B-01 kromě systémového disku SDD min. 250 GB (výměna za HDD)	požadované parametry totožné se sestavou NB-B-01 kromě systémového disku SSD 256 GB (výměna za HDD)

