

Dohoda č. 2/233/2018

o odběru zvěřiny (zvěř spárkatá) pro období od 1. 8. 2018 do 31. 1. 2019

Strany Dohody

Lesy České republiky, s. p. LS Klášterec nad Ohří, V Zátíší 830, Měretice u Klášterce nad Ohří, 431 51 Klášterec nad Ohří, IČ 42196451, DIČ: CZ42196451, zastoupená Ing. Stanislavem Liškou, lesním správcem
(„odběratel“)

na straně jedné

a Mysliveckým spolkem Hadí údolí Výsluní, Pod Lesem 5464, 430 03 Chomutov
IČ: 47792744
Bankovní spojení:
zastoupené Mgr. Miloslavou Vaiglovou (předseda MS)
(„dodavatel“)

na straně druhé

Předmětem dohody je dodávka a odběru zvěřiny ze zvěře spárkaté (jelení, sičí, srnčí, mufloní, daňčí a černá) za těchto podmínek:

- 1) Dodavatel dodá odběrateli zvěřinu (kusy v dece, bez hlavy a spárků), vyšetřené osobou způsobilou k vyšetření těl ulovených zvířat dle zákona 166/1999 Sb., potvrzené razítkem, podpisem, do sběrného místa zvěřiny na adrese Výsluní 216 (SMZ).
- 2) Dodavatel respektuje srážky za poškození zvěřiny lovem v rozsahu stanoveném na místě odběru zástupcem odběratele (viz příloha č. 1).
- 3) Hmotnost je dána hmotností kusu po odečtení všech srážek.
- 4) Zvěřina bude řádně ošetřena a čerstvá. Zvěřina ze zvěře podezřelé z onemocnění, uhynulá, zkažená, z pohublých, silně znečištěných, či v důsledku dopravní nehody sražených kusů zvěře se nevykupuje. Odběratel má plné právo tuto zvěřinu odmítnout.
- 5) Pracovník LS Klášterec nad Ohří (p. Petr Mourek, tel. [redacted]) dodávku převezme pouze v 9:00 každý den v SMZ pouze po předchozí telefonické domluvě. Mimo tuto dobu nebo bez telefonické domluvy se nebude zvěř přebírat.
- 6) Při převzetí zvěřiny bude toto převzetí zvěřiny potvrzeno na dodacím listě, který slouží jako podklad pro fakturaci.
- 7) Zvěřina zapařená může být zjištěna i po určité době po předání do výkup. střediska. V tomto případě bude zvěřina vrácena zpět dodavateli nebo na jeho náklady zlikvidována v asanačním podniku. Zapaření zvěřiny musí být prokázáno oprávněnou osobou dle příslušných předpisů.
- 8) **Odběratel na základě faktury vystavené dodavatelem na výše uvedenou adresu uhradí částku odpovídající dodacímu listu (počet kg) dle splatnosti uvedené na faktuře. Dodavatel vystaví fakturu 1x za měsíc, vždy k poslednímu dni příslušného měsíce.** Splatnost faktury je 15 dní od data vystavení.

Ceny za 1 kg:

Zvěřina jelení (jelen evropský)
Zvěřina sičí (sika japonský)

63,- Kč
63,- Kč

<u>Zvěřina srnčí</u>	78,- Kč
Pod 7 kg se nevykupuje!	
<u>Zvěřina černá</u>	15,- Kč
<u>Zvěřina mufloní</u>	21,- Kč
<u>Zvěřina daňčí</u>	63,- Kč

Uvedené ceny jsou bez DPH.

V případě výskytu AMP u černé zvěře může být okamžitě ukončen výkup černé zvěře na základě telefonického hovoru či emailem.

9) Další ujednání:

Tato dohoda se uzavírá na období od 1. 8. 2018 do 31. 1. 2019.

Dohodu lze vypovědět písemnou výpovědí kterékoliv ze stran, a to i bez udání důvodů. Výpovědní doba činí 1 měsíc ode dne doručení výpovědi.

Platnost této dohody lze ukončit dohodou obou smluvních stran. Tato musí mít písemnou formu a musí být podepsána oprávněnými zástupci obou smluvních stran. Platnost dohody pak končí dnem v této dohodě smluvními stranami sjednaným.

Dodávané kusy neprohlédnuté osobou způsobilou k vyšetřování těl ulovené volně žijící zvěře dle zákona č.166/1999 Sb. ve znění pozdějších předpisů, musí být s kompletním loveckým právem a s hlavou! Dále pak bez plstí a spárků.

Zvěř černá, prohlédnutá osobou způsobilou k vyšetřování těl ulovené volně žijící zvěře dle zákona č.166/1999 Sb., musí být dodávána s hlavou, bez běhů!

10) Ujednání o přibližných počtech dodaných kusů dle sortimentu:

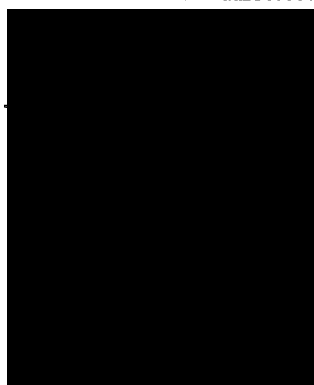
Dodavatel dodá cca

.....¹⁰⁰⁰..... kg jelení zvěře.
⁸..... kg sičí zvěře
²⁰..... kg srnčí zvěře
²..... kg mufloní zvěře
⁵⁰⁰..... kg zvěře černé
¹..... kg daňčí zvěře

Dohoda je vyhotovena ve dvou výtiscích, z nich každý má platnost originálu.

Za dodavatele:

V^{Chomelov}..... dne: ^{23.04.2018}.....

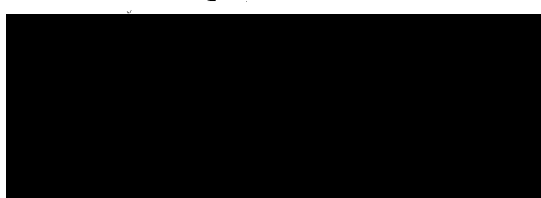


Za odběratele:

V Klášterci nad Ohří dne ^{30.4.2018}

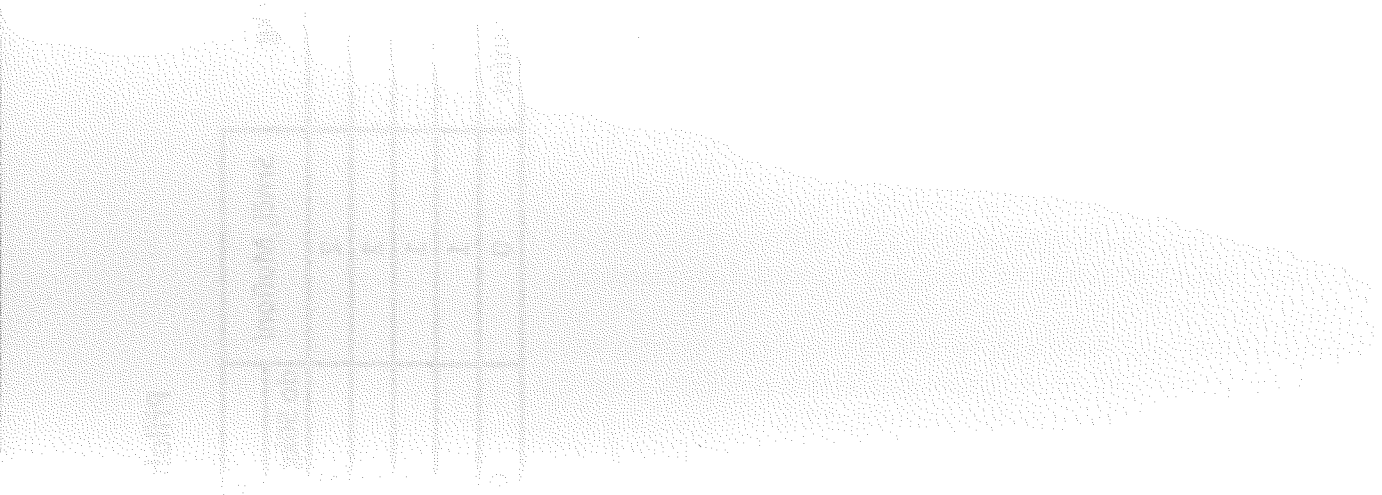


Ing. Stanislav Liška
Lesní správce



Příloha č. 1

Tabulka srážek v kg	Srncí, Mufloni	Jelení, Daňčí, Sika		Černá	
		do 50kg	nad 50,1 kg	do 50kg	nad 50,1 kg
Hřbet	2	2	3	2	3
Kýta	2	2	4	2	3
Plec	1	1	2	1	2
Znečištění	1	1	1	1	2
Ztráta hmotnosti vychladnutím	0	0	1	0	1



LESYČR