

KUPNÍ SMLOUVA č. j. ZSM-12-3/OVZ-2018

dle § 2079 a násl. zákona č. 89/2012 Sb., občanský zákoník (dále jen „OZ“)

uzavřená níže uvedeného dne, měsíce a roku mezi smluvními stranami

Prodávající:

ENPRAG, s.r.o.

se sídlem:

K Holyni 833/42, 154 00 Praha 5

zastoupený:

Ladislav Kroupa, jednatel

IČO:

62743741

DIČ:

CZ62743741

bankovní spojení:



číslo účtu:

zapsán v obchodním rejstříku vedeným Městským soudem v Praze , oddíl C, vložka 40956

(dále jen „prodávající“)

a

Kupující:

Zařízení služeb pro Ministerstvo vnitra

se sídlem:

Připotoční 300, 101 00 Praha 10

zastoupený:

JUDr. Ladislav Máca, generální ředitel

IČO:

67779999

DIČ:

CZ67779999

bankovní spojení:



číslo účtu:

státní příspěvková organizace zřízená Zřizovací listinou vydanou Ministerstvem vnitra ČR
č.j.: N-1337/97 ze dne 8. prosince 1997.

(dále jen „kupující“)

Systémové číslo:

N006/18/V00012.101



I.

Úvodní ustanovení

Tato smlouva byla smluvními stranami uzavřena na základě rámcové dohody na dodávky kovového nábytku pro roky 2018-2019 č. j. MV-56935-54/VZ-2017 uzavřené dne 23. 11. 2017.

II.

Předmět plnění

Předmětem této smlouvy je dodávka kovového nábytku specifikovaného v příloze č. 1 této kupní smlouvy.

III.

Kupní cena

Jednotkové ceny uvedené v příloze č. 1 této kupní smlouvy jsou považovány za ceny nejvýše přípustné a nepřekročitelné, zahrnující i cenu za dopravu do místa plnění, včetně dalších nákladů související s dodávkou předmětu plnění v této smlouvě výslovně neuvedených.

IV.

Doba a místo plnění

1. Prodávající je povinen dodat smluvené zboží kupujícímu nejpozději do 42 kalendářních dnů ode dne platnosti a účinnosti smlouvy.
2. Prodávající bude informovat kupujícího 7 pracovních dní před dodáním zboží.
3. Místo plnění :
 - MV ČR/ZSMV objekt SVA, Na Pankráci 1623/72, 140 00 Praha 4,
 - kontaktní osoba pro převzetí zboží – pan [redacted] – tel.: [redacted]

V.

Všeobecné dodací podmínky

1. Dodávka zboží bude považována za uskutečňenou jejím převzetím kupujícím a podpisem dodacího listu zástupci obou smluvních stran v místě plnění. Jedno originální vyhotovení dodacího listu zůstane kupujícímu a dvě kopie dodacího listu budou předány prodávajícímu.
2. Prodávající se zavazuje, že předmět plnění této smlouvy zabezpečí proti poškození pro přepravu způsobem, který je obvyklý pro takové zboží v obchodním styku.
3. Kupující nabývá vlastnické právo k dodanému zboží jeho převzetím po potvrzení dodacího listu a je oprávněn zboží používat. Přejechod nebezpečí škody na zboží se řídí ustanovením § 2121 - 2125 OZ.

VI.

Platební podmínky

1. Platba za uskutečněné dodávky předmětu plnění bude prováděna bezhotovostním platebním převodem na základě faktury vystavené dodavatelem do 14 kalendářních dnů po řádném předání a převzetí dodávky odběratelem. Přílohou každé faktury bude zástupci obou stran podepsaný dodací list potvrzující, že dodávka byla dodána kupujícímu v požadovaném množství a kvalitě.
2. Faktury musí obsahovat č. j. kupní smlouvy, č. j. rámcové dohody, ke které se dodávka vztahuje, všechny údaje uvedené v § 29 zákona č. 235/2004 Sb., o dani z přidané hodnoty, ve znění pozdějších předpisů, a údaje uvedené v § 435 OZ.
3. Faktury jsou splatné do 30 kalendářních dnů ode dne jejich prokazatelného doručení kupujícímu na adresu ZSMV, Přípotoční 300, 101 00 Praha 10.
4. Faktura je považována za proplacenou okamžikem odepsání příslušné finanční částky z účtu kupujícího ve prospěch účtu prodávajícího.
5. U faktur doručených po 7. prosinci daného roku se splatnost stanoví na 60 dnů ode dne doručení.
6. Kupující je oprávněn před uplynutím lhůty splatnosti vrátit prodávajícímu bez zaplacení fakturu, která neobsahuje náležitosti stanovené rámcovou dohodou nebo obecně závaznými právními předpisy, není doložena kopií potvrzeného dodacího listu, obsahuje jiné cenové údaje nebo jiný druh plnění než dohodnutý ve smlouvě nebo budou-li tyto údaje uvedeny chybně, a to s uvedením důvodu vrácení. Proávající je povinen v případě vrácení faktury fakturu opravit nebo vyhotovit fakturu novou. Důvodným vrácením faktury přestává běžet původní lhůta splatnosti. Nová lhůta v původní délce splatnosti běží znovu ode dne doručení opravené nebo nově vystavené faktury odběrateli.
7. Platby budou realizovány v Kč na základě předložené faktury.
8. Zálohové platby kupující neposkytuje.

VII.

Záruka

Na kovový nábytek bude prodávajícím poskytnuta záruční doba v délce minimálně 36 měsíců.

VIII.

Vady

1. Proávající je povinen dodat zboží v množství, druhu a jakosti (specifikace zboží příloha č. 1 této kupní smlouvy) dle kupní smlouvy a při dodržení obchodních podmínek sjednaných v této kupní smlouvě. Kupující je povinen dodané zboží převzít a zaplatit kupní cenu.



2. Poruší-li prodávající povinnosti stanovené v bodu 1, jedná se o vady plnění. Za vady plnění se považuje i dodání jiného druhu zboží, než určuje tato smlouva. Kupující je povinen reklamovat vady bezodkladně po jejich zjištění.
3. Zjistí-li kupující vady týkající se druhu a jakosti dodaného zboží již při dodání, je oprávněn odmítnout jejich převzetí. To platí i při dodání jiného druhu zboží, než určuje kupní smlouva.
4. Vady, které se týkají jakosti dodaného zboží, které kupující zjistí až po převzetí dodávky, je prodávající povinen odstranit nejpozději do 7 dnů od oznámení reklamace. Proávající odstraní vady bezúplatně.
5. Ujednáním předcházejícího bodu není dotčena odpovědnost prodávajícího za škodu.

IX.

Odstoupení od smlouvy

1. Odstoupení od smlouvy se řídí ustanoveními § 2001 a násl. OZ.
2. Smluvní strany pokládají za podstatné porušení smlouvy prodlení prodávajícího se splněním předmětu kupní smlouvy ve sjednaném termínu dle čl. IV. této smlouvy nebo nedodání předmětu plnění v požadované kvalitě a množství dle této smlouvy.
3. Kupující je oprávněn odstoupit od smlouvy, jestliže se prodávající ocitne pravomocným rozhodnutím soudu v úpadku dle zákona č. 182/2006 Sb., o úpadku a způsobech jeho řešení (insolvenční zákon), ve znění pozdějších předpisů.

X.

Řešení sporů

1. Veškeré spory mezi smluvními stranami budou řešeny nejprve smírně.
2. Nebude-li smírného řešení dosaženo, budou spory řešeny v soudním řízení před obecnými soudy České republiky.

XI.

Odpovědnost za škody

Prodávající odpovídá za škodu způsobenou vadným plněním této smlouvy v rozsahu stanoveném českým právním řádem, zejména pak OZ.

XII.

Závěrečná ustanovení

1. Tato kupní smlouva se řídí právním řádem České republiky, zejména příslušnými ustanoveními OZ.
2. Tato smlouva nabývá platnosti dnem jejího uzavření a účinnosti dnem zveřejnění prostřednictvím registru smluv.



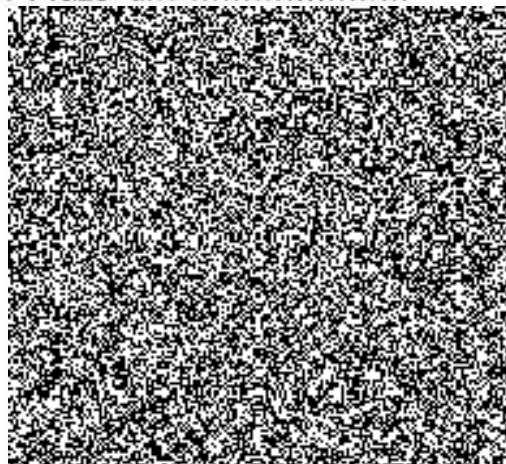
3. Smlouva může být měněna nebo doplňována jen písemnými, očíslovanými dodatky odsouhlasenými smluvními stranami, které se stanou nedílnou součástí této smlouvy.
4. Obě smluvní strany prohlašují, že tato smlouva nebyla uzavřena v tísní, ani za jednostranně nevýhodných podmínek a na důkaz toho připojují své vlastnoruční podpisy.
5. Tato smlouva je vyhotovena ve 4 stejnopisech, z nichž 1 stejnopis obdrží prodávající a 3 stejnopisy kupující.
6. Otázky neupravené touto smlouvou se řídí ustanoveními rámcové dohody a pokud rámcová dohoda problematiku neupravuje, příslušnými ustanoveními OZ.
7. Nedílnou součástí této kupní smlouvy je příloha č.1 – předmět plnění.

Prodávající :

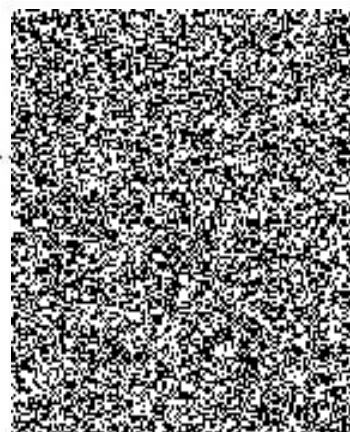
Kupující :

V Praze dne

19. 7. 2018



V Praze dne *20. 07. 2018*



Příloha č. 1 KS- Předmět plnění /cenová nabídka kovového nábytku/

Položka z RD číslo	Název	Popis (rozměry v mm = výška x šířka x hloubka)	Materiál	Počet ks	Cena za ks bez DPH	Cena celkem bez DPH	Cena celkem včetně DPH
14	REGISTRATURA	REGISTRATURA pro formát A5-6 zásuvek. Celkový rozměr - 1321x568x622 mm Vnitřní rozměr zásuvky -192x237x560 mm	1) svařovaná stabilní konstrukce vyrobená z ocelového plechu v tloušťce min. 1mm 2) provedení zásuvek včetně dna - pro ukládání formátu 2x A5 (dvě oddělení vedle sebe v každém šuplíku) 3) centrální cylindrický zámek se 2 klíči 4) 100 % výsuv zásuvek 5) zásuvky na kuličkových výsuvkách 6) zařízení proti převážení (nelze vysunout víc zásuvek najednou) 7) možnost doplnění dělicími příčkami 8) barva RAL 7035 -světle šedá, prášková vypalovací barva, jemná struktura	2	10 190,00	20 380,00	24 659,80

