

ČR – Generální finanční ředitelství  
Lazarská 15/7  
117 22 Praha 1



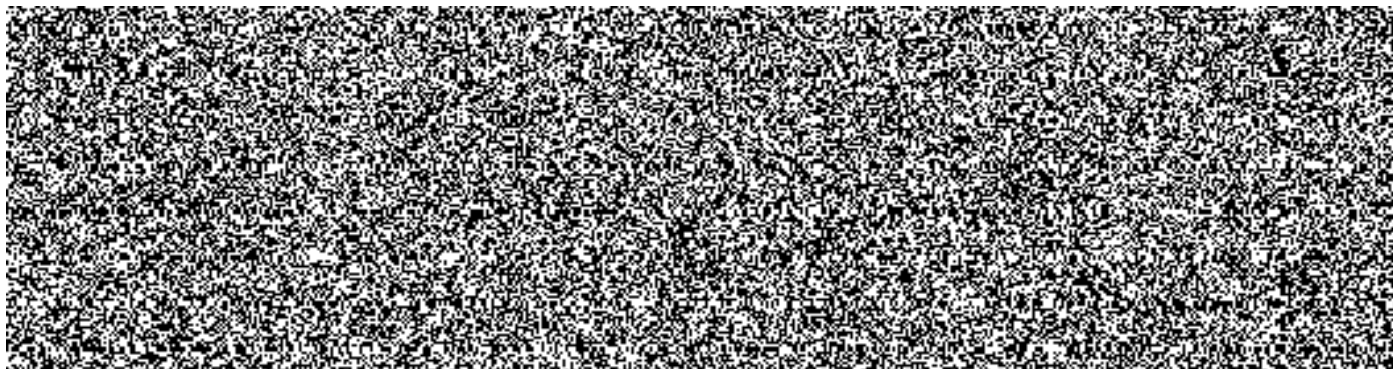
ADAO Praha s.r.o., Papírenská 1, 160 00 Praha 6,

Vyřizuje:

Místo, datum:



v Praze, 28. 6. 2018



#### **Věc: Cenová nabídka sekčních garážových vrat Hörmann, akce FÚ Petrohradská**

Vážený pane,  
zasílám Vám cenovou nabídku sekčních garážových vrat německého výrobce, firmy Hörmann.  
Prospekt v elektronické podobě je možné stáhnout na serveru [www.hormann.cz](http://www.hormann.cz).

#### **Sekční garážová vrata**

**Sekční garážová vrata pro soukromé použití. Připravená pro pohony garážových vrat Hörmann.**

**Stejně vysoké vratové články přizpůsobené jakékoli výšce vrat.**

**Stejněměrné výškové uspořádání členění vodorovných prvků. Stejněměrné šířkové uspořádání kazet.**

**Spodní vratový článek s podlahovým těsněním.**

**Zárubeň z pozinkovaného plechu s povrchem woodgrain, bočním těsněním a patou zárubně v plastovém provedení. Barva zárubně provozní bílá dle RAL 9016. Volitelně (za příplatek) obložení zárubně v povrchu a barvě vrat.**

**Ocelová jednodílná clona s těsněním, pro vyrovnání překladu do 100 mm. Barva a provedení clony dle provedení křídla vrat.**

**Kování typ N – torzní pružiny v napraží, pro vrata od šířky 3010 mm a od výšky 2630 mm, výška nadpraží od 210 mm. Hloubka zasunutí s pohonem pro vrata výšky do 2250 mm (liška K) je 3200 mm, do výšky 2500 mm (liška M) je 3450 mm, do výšky 3000 mm (liška L) je 4125 mm.**

**Tažné i torzní pružiny jsou zinkované.**

**Standardně bez vratových rukojeří a zámků. Pro vrata s manuálním ovládním je nutné doobjednat zámek a rukojeť.**

**Pro garáže s automatickým ovládním vrat, bez jiného vstupu, je nutné nouzové odblokování.**

**Ochrana proti sevření prstů na vnější i vnitřní straně, pojistky pro případ zlomení pružiny – systém pružina v pružině nebo integrovaná pojistka.**

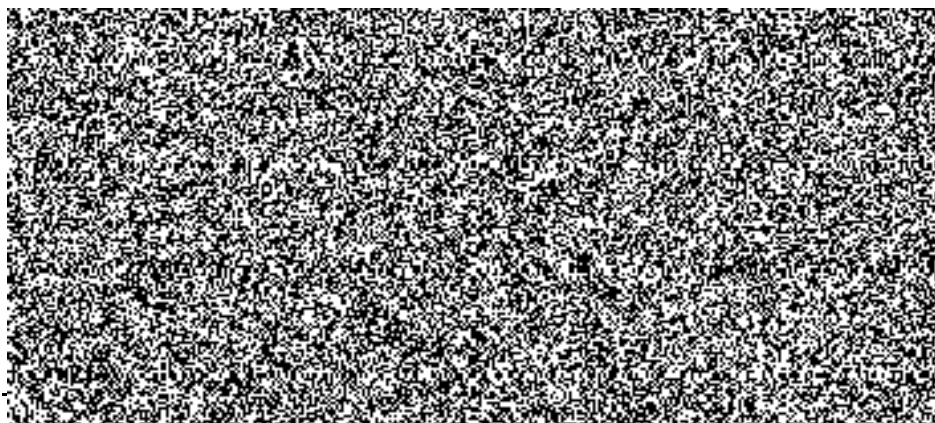
**Hörmann LPU 42 - ocelový, žárově pozinkovaný deskový panel s vytlačenu kazetou (typ S), povrch struktura dřeva (woodgrain) nebo s vodorovnými prolisy po cca 110 mm (typ S), povrch struktura dřeva (woodgrain) nebo po cca 250 mm (typ M), povrch struktura dřeva (woodgrain) nebo hladký (silkgrain), micrograin, sandgrain nebo bez prolisu (typ L), povrch struktura dřeva (woodgrain), hladký (silkgrain), sandgrain, micrograin, D-drážka, L-drážka, povrch hladký (silkgrain), polyuretanové jádro překryté ocelovým plechem, tl. panelu 42 mm,  $U_{lamela}=0,5 \text{ W/m}^2\text{K}$ ,  $U_{křídlo \text{ vrat}}=0,96 \text{ W/m}^2\text{K}$ ,  $U_{zabudovaná \text{ vrata}}=1,30 \text{ W/m}^2\text{K}$ , integrované těsnění.**

**Pro snížení možného prohnutí lamel při plném slunečním záření jsou všechna vrata od šíře větší než 5000 mm z výroby vybavena sadou výtuh. Vybrané tmavé barvy a dekory jsou vybaveny výtuhami z výroby již od šíře větší než 4500 mm.**

**Plastová bílá barva dle RAL 9016.**

**Za příplatky barevná úprava Color (běžová dle RAL 1015, červená dle RAL 3003, modrá dle RAL 5003, 5011, 5014, zelená dle RAL 6005, 6009, šedá dle RAL 7016, 7030, 7035, 7040, hnědá dle RAL 8001, 8003, 8028, bílý hliník dle RAL 9006, šedý hliník dle RAL 9007), případně ostatní barvy dle vzorníku RAL nebo grafitová metalíza CH 703, vnitřní strana šedobílá dle RAL 9002.**

**U povrchu sandgrain omezená barevná škála Color (terakotově hnědá dle RAL 8028, antracitově šedá dle RAL 7016, bílý hliník dle RAL 9006). Jiné barvy nejsou možné.**



Výroba Německo.

Hörmann LPU 42, 4800 x 2080 mm, drážka S, povrch woodgrain, barev. úprava Color - antracitově šedá dle RAL 7016, kování N	43.165,- Kč
pár úhelníkových profilů 55 x 19,5 mm pro zakrytí bílých svislých vodících lišt, povrch woodgrain, barev. úprava Color (473,- Kč/bm)	984,- Kč
montáž vč. dopravy	5.700,- Kč
demontáž a ekologická likvidace původních vrat vč. dopravy	2.900,- Kč
<b>cena celkem bez DPH, barva antracitově šedá, povrch woodgrain, drážka S</b>	<b>52.749,- Kč</b>

\* ceny položek jsou uvedeny bez DPH, které je účtováno dle platných předpisů.

Termín dodání – do 5-7 týdnů od objednávky a vyjasnění technických podrobností.

Základní stavební a elektroinstalační příprava objednatele nutná pro uskutečnění montáže v dohodnutém termínu – nosné materiály překladu, bočních špalet a stropu (beton, plná cihla – jinak dle dohody, připravená zásuvka na stropě pro zapojení pohonu, montážní proud 230V, 16A ve vzdálenosti do 25 m od místa montáže, vyklizený prostor garáže do hloubky minimálně 4 m, volný přístup do garáže (bez výkopů, lešení, apod.).

Montáže jsou uvedeny bez demontážních, stavebních a elektroinstalačních prací (pokud nejsou uvedeny přímo v nabídce).

Zaměření po Praze a Středních Čechách zdarma.

Základní záruční doba je 24 měsíců, prodloužena na 60 měsíců u pohonů ProMatic, SupraMatic (E,P,HT), LineaMatic, RotaMatic (platí na samotné pohony, ne např. na ovladače, doplňky), 10 let na vratové křídlo výklopných a sekčních vrat při splnění podmínek firmy Hörmann, tedy v 3.-10. roce záruční lhůty prodávající dle svého uvážení nahradí vadné zboží bezvadným nebo opraví, přičemž náklady na montáž, demontáž, transport a zaslání jdou k tíži kupujícího.

Toto neplatí pro vrata EcoStar.

Základní záruční dobu je možné prodloužit na 60 měsíců za předpokladu provádění pravidelných placených servisních prohlídek 1x ročně po dobu prodloužené záruky.

Poskytujeme záruční a pozáruční servis.

S pozdravem



IČO: 47122404  
DIČ: CZ47122404



ADA0 Praha s.r.o. je zapsána v obchodním rejstříku vedeném u Městského soudu v Praze v oddílu C, vložce č. 13416.