

**SMLOUVA O DÍLO ČÍSLO: 4018000155**

Dodací lhůta: 22.08.2018

Přílohy: N1800002 ze dne
02.07.2018

Číslo žádanky: 40180323

Smluvní podmínky, které jsou nedílnou součástí této smlouvy, jsou uvedeny na straně 2. Daňový doklad a doklady podle bodů 2 a 12 smluvních podmínek s uvedením čísla smlouvy o dílo posílejte dvojmo na adresu:

Vojenský výzkumný ústav, s. p., Veslařská 230, 637 00 BRNO

Objednatel:**Vojenský výzkumný ústav, s. p.**

Veslařská 230

637 00 Brno

IČ: 29372259, DIČ: CZ29372259

KB a.s. 115-1174260237/0100

Zapsán v obchodním rejstříku u KS Brno, značka
A25718

Místo plnění: "TMV SS" spol. s r.o.

Zhotovitel:**"TMV SS" spol. s r.o.**

Studánková 395

Praha - Újezd

149 00

IČ: 44849443

DIČ: CZ44849443

Podnikatel zapsaný: C 6115 vedená u Městského
soudu v Praze

Vyřizuje:

E-mail:

Tel:

Fax:

Vyřizuje:

E-mail:

Předmět smlouvy o dílo:

Na základě cenové nabídky č. N1800002 ze dne 02.07.2018 u Vás objednáváme:

1. NDT zkoušky materiálu - 64 000.00 Kč bez DPH

Výstupem z měření bude poskytnutí zprávy z měření (Termografické měření metodou aktivní termografie). Zároveň budou poskytnuty vhodné snímky pořízené a zpracované touto metodou v běžném grafickém formátu (PNG nebo JPEG).

Informace získané a pořízené na pracovišti jsou výhradně určeny pro Vojenský výzkumný ústav a bez výslovného souhlasu VVÚ, s. p. Brno (Veslařská 230, 637 00 Brno) nebudou nikde prezentovány.

Předpokládaná cena celkem bez DPH (CZK):

64 000,00

Dokladem nutným k převzetí předmětu smlouvy o dílo je dodací list s uvedením čísla smlouvy o dílo.

16.07.2018, razítko a podpis objednatele	datum, razítko a podpis zhotovitele
--	-------------------------------------

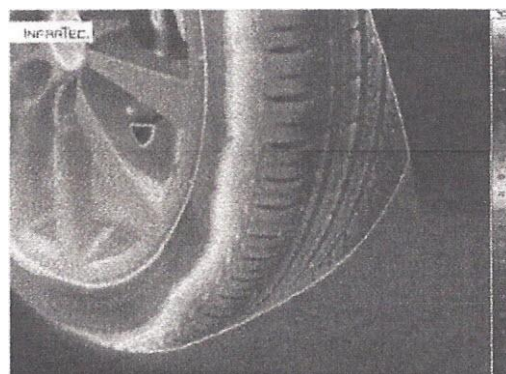
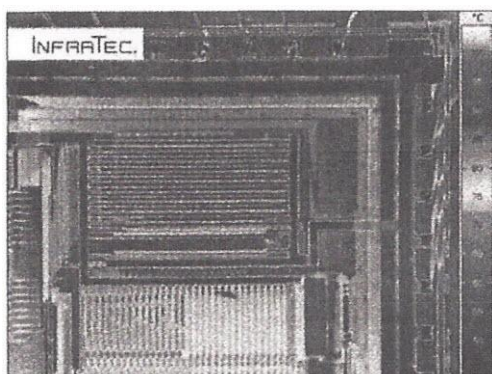
SMLUVNÍ PODMÍNKY

1. Tato smlouva o dílo (dále jen smlouva) nabývá platnosti dnem, kdy ji zhotovitel potvrdí a účinnosti uveřejněním v registru smluv. Pokud ve lhůtě 30 dnů ode dne odeslání smlouvy nedoručí k jejímu potvrzení, stává se bezpředmětnou a zaniká.
2. Smluvní strany se dohodly, že objednatel zaplatí zhotoviteli cenu předmětu díla po jeho řádném předání na základě zhotovitelem vystaveného dokladu, který v případě plátce DPH bude mít všechny náležitosti daňového dokladu. Zhotovitel vystaví doklad se všemi náležitostmi po předání díla objednateli.
3. Splatnost faktury za předmět smlouvy je stanovena na **15 dnů** po obdržení příslušných dokladů. Platba je splněna připsáním placené částky na účet zhotovitele u jeho peněžního ústavu.
4. Zhotovitel poskytuje objednateli záruku na kvalitu předmětu smlouvy, jejíž délka trvání je uvedena ve smlouvě nebo v záručních podmínkách zhotovitele. Pokud výše uvedené zhotovitel neuvede, má se za to, že záruční doba činí 24 měsíců. Záruční doba začíná běžet dnem předání předmětu smlouvy objednateli. U odpovědnosti za vady a nároky z vad platí ustanovení § 2615 a násl. zákona č. 89/2012 Sb.
5. Místo plnění je uvedeno ve smlouvě. Není-li místo plnění uvedeno, platí, že místem plnění je sídlo zhotovitele. V případě, že místo plnění není sídlo zhotovitele, potom zhotovitel předá předmět smlouvy k přepravě podle údajů ve smlouvě v kolonce „Místo plnění“. Zhotovitel předá předmět smlouvy k přepravě podle dispozic na titulní straně. Přejímá-li objednatel předmět smlouvy u zhotovitele, vyzve zhotovitel objednatele k převzetí 5 dnů předem.
6. Při použití vratných obalů je zhotovitel povinen na tuto skutečnost upozornit v dodacím listu. Zhotovitel je povinen tyto obaly přijmout za stejnou cenu od objednatele zpět.
7. Vlastnické právo přechází na objednatele úplným zaplacením ceny za předmět smlouvy.
8. Nebezpečí škody na předmětu smlouvy přechází na objednatele již jeho převzetím.
9. Objednatel má právo odstoupit od smlouvy nebo od kterékoliv její položky, pokud je zhotovitel v prodlení s plněním. Prodlením se rozumí nedodání položky předmětu smlouvy v uvedeném termínu.
10. Za prodlení s plněním je zhotovitel povinen uhradit objednateli pokutu ve výši 0,05 % z ceny nedodané položky předmětu smlouvy za každý den prodlení, nejvýše však 20 %. V případě dodání vadné položky uhradí zhotovitel objednateli smluvní pokutu ve výši 10 % z ceny vadného plnění. Smluvní pokutu hradí zhotovitel nezávisle na tom, zda a v jaké výši vznikne objednateli škoda, kterou lze vymáhat samostatně.
11. Smlouva může být měněna jen písemnou dohodou smluvních stran. Smlouva zaniká zásadně řádným splněním, dohodou nebo odstoupením.
12. Dokladem nutným k převzetí předmětu smlouvy je dodací list s uvedením čísla smlouvy.
13. Je-li zhotovitel držitelem certifikátu na „Systém kvality“, je povinen provést plnění smlouvy v tomto systému.
14. Pokud nebylo v této smlouvě ujednáno jinak, řídí se právní poměry z ní vyplývající a vznikající ustanoveními občanského zákoníku č. 89/2012 Sb.
15. Je-li zhotovitel dodavatelem vojenského materiálu podle zákona č. 38/1994 Sb., je povinen naplňovat veškerá ustanovení vyplývající z ČOS 051622. Požadavky této smlouvy mohou být podrobeny státnímu ověřování jakosti. Budete informován(i) o veškerých činnostech státního ověřování jakosti, které budou provedeny.

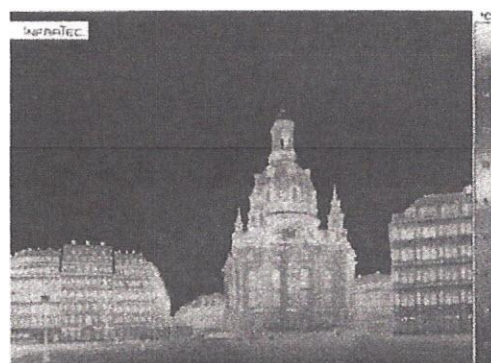
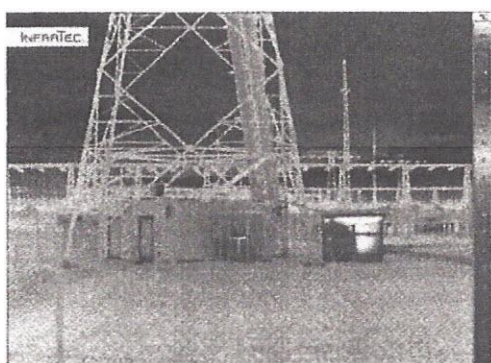
Proč TMVSS?

VOJENSKÝ VÝZKUMNÝ ÚSTAV S.p.
 Beránková Irena
 Veslařská 230
 BRNO
 Česká republika

Termografické kamery a další vybavení "TMV SS" jsou uzpůsobené a připravené k okamžitému užití i v těch nejnáročnějších aplikacích.



Od jednoduchého zjišťování teploty, přes domovní inspekce až po nejnáročnější termodiagnostiku budov, strojů, či průmyslových systémů.



Otázku výběru dodavatele si klade většina zájemců o měřicí přístroje. Jistě se pravidelně setkáváte s nabídkami, které se tváří mimořádně cenově výhodné, *vábí* působivými prezentacemi, za kterými se skrývá .. jedno možná" firma nebo firma s mizivými zkušenostmi z oboru. Vaše rozhodnutí přitom může mít dlouhodobé důsledky, zdánlivě výhodný přístroj nesplňuje Vaše požadavky, prodejce o Vás ztratil zájem v okamžiku, kdy jste uhradili zboží. Náš přístup je zcela odlišný, dal by se charakterizovat třemi slovy - kompetence, podpora, solidnost.

Kompetence

- Znalost nejen produktu, ale i aplikace
- Navrhujeme produkt dle Vašich požadavků
- Navrhujeme měřicí postupy a metodiky se znalostí problematiky a trendů v oboru
- Předvedení produktů přímo u Vás je samozřejmostí
- Víme, který produkt splní Vaše nároky

Podpora

- Zaškolení uživatelů, ve vlastním školicím středisku, u Vás či v terénu
- Pravidelná setkání uživatelů
- Stálá zákaznická podpora - Hot-line
- Akreditovaná školení, zprostředkování kontaktu se špičkami v oboru
- Prodejem produktu podpora zákazníků začíná, nikoliv končí
- Záruční a pozáruční servis, kalibrace kamer v akreditované laboratoři [jako jediní v ČR a SR máme laboratoř akreditovanou dle ČSN EN ISO/IEC 17025:2005), možnost zapůjčení náhradního přístroje po dobu opravy

Solidnost

- Jsme firma s tradicí od roku 1991 - 27 let na trhu!
- Jsme firma se strukturou a zkušeným personálem
- Nabízíme výhradně kvalitní špičkové produkty
- Nemanipulujeme s Vámi zdánlivě mimořádně výhodnými nabídkami vyžadující okamžité objednání
- Jsme firma prověřená NBÚ
- Jsme držitelé certifikátu ISO 9001 :2015



K2372



ENERGETIKA



AUTOMATIZACE TERMOKAMERY VYZKUM A VYVOJ



Specifikace pro termografické měření metodou aktivní tennografie

Popis vybavení

Soustava pro L T (Lock-in Thermography) aktivní termografie se skládá ze čtyř základních komponent. Prvním je zdroj tepelné energie, která je dodávána testovacímu vzorku. Pro naše měření byly použity dvě halogenové lampy IEDP 04.02.0001 Halogen Lamp) o příkonu 2,5 kW každá. Lampy jsou dále vybaveny odrazivými kužely, které slouží k usměrnění záření a filtry BORO FLOAT 33 pro odfiltrování UV složky světla.

Druhou částí soustavy je OTvis modul. OTvis modul slouží k napájení IR kamery a jejího propojení s vyhodnocovacím počítačem a lampami pro možnosti trigrování, synchronizace a nastavování procesních parametrů.

Třetí komponenta je infračervená kamera InfraTec Imager 8320 hp s chlazeným detektorem InSb pracující ve vlnových délkách 2-5,7 um. Kamera má rozlišení detektoru 640 x 512 pixelů s roztečí pixelu 15 um a s teplotní citlivostí nepřesahující 25 mK. Na kameře bude použit 50mm objektiv s možností dovybavení předsádkami a rozšiřujícími kroužky. Pro přenos dat je použit GigE.

Poslední částí pro fungující OTvis soustavu je počítač s nainstalovaným SW DisplayMg 6 professional. Minimální požadavky na počítač jsou operační systém Windows Vista a vyšší. RAM 4GB DDR3. CPU Core i5 [3rd Gen.] a grafická karta Intel HD 4000.

výstup z měření

Výstupem měření bude poskytnutí zprávy z měření. Zároveň budou poskytnuty vhodné snímky pořízené a zpracované touto metodou v běžném grafickém formátu (PNG nebo JPEG).

Informace získané a pořízené na pracovišti jsou výhradně určeny pro Vojenský výzkumný ústav bez výstavního souhlasu nebudou nikde prezentovány.

Cenová nabídka

1) 1 den měření	32.000,-
Konečná cena v CZK bez DPH za 2 dny měření	64.000,-