



MHMP02G03MO

Stejnopis č. 6

Dodatek č. 5 ke smlouvě o nájmu nebytových prostor č. A/39/546/01

ve znění dodatků č. 1,2,3 a 4 uzavřené dne 13.2.1995 mezi hl.m.Prahou jako pronajímatelem na straně jedné a občanským sdružením ŽIVOT 90 jako nájemcem na straně druhé.

Hlavní město Praha, se sídlem v Praze 1, Mariánské nám.2,
zastoupené RNDr.Petrem Ďuricou,
ředitelem odboru obchodních aktivit Magistrátu hl.m.Prahy
IČ : 00064 581
DIČ : 001 - 00064581

dále jen „pronajímatel“

a

občanské sdružení ŽIVOT 90, se sídlem Karolíny Světlé 18, 110 00 Praha 1
zastoupené předsedou sdružení Mgr.Janem Lormanem
IČ : 00571709
bankovní spojení : Česká spořitelna a.s., Praha 1, Rytířská 29
č.účtu : 7056951-018/0800

dále jen „nájemce“

Smluvní strany se dohodly takto:

I.

1. V článku I. se odstavce 2. a 3 mění a zní:

„2. Předmětem nájmu jsou nebytové prostory v suterénu, přízemí, prvním, druhém a třetím patře uvedené nemovitosti (dále jen „nebytové prostory“) Jejich soupis a rozloha jsou uvedeny v příloze č.6, která tvoří nedílnou součást této smlouvy.

3. Celková rozloha nebytových prostor činí 2081,19 m².“

2. Ruší se příloha č.5

II.

Ostatní ustanovení předmětné smlouvy zůstávají beze změny a tento dodatek se stává její nedílnou součástí.

III.

1. Tento dodatek nabývá platnosti a účinnosti dnem podpisu oběma smluvními stranami.

2. Dodatek se vyhotovuje v osmi autorizovaných stejnopisech, z nichž pronajímatel obdrží stejnopisy č.1 až 7 a nájemce stejnopis č. 8. Každý stejnopis sestává z jedné strany textu a jedenácti stran příloh.

V Praze 21.1. 2004

V Praze 28/1 2004

pronajímatel



ŽIVOT 90
Praha
Ul. Karolíny Světlé 18

-1- nájemce

Plochy nově rekonstruovaných prostor

1 PP Dům PORTUS :

číslo	místnosti	název místnosti	rozměr v m ²
0,01		trafostanice	34,16
0,02		lůžkový výtah	5,04
0,03		osobní výtah	2,88
0,04		hala - chodba	26,43
0,05		kulečník	41,57
0,06		schodiště	6,18
0,07		jídelna	38,19
		jídelna	80,03
0,08		úklidové mechanismy	1,69
		šatna	13,27
0,09			
0,10		bar	12,61
0,11			
0,12		chodba	17,06
0,13		úklid	0,94
0,14		strojovna výtahů	5,98
0,15 - 0,18		WC dámy	7,24
0,19		WC tech. personál	3,37
0,20 - 0,22		WC páni	7,23
0,23 - 0,24		nová výměník. stanice	
0,25		varna	12,79
0,26		výdej jídel	9,88
0,27		přípravna	14,11
0,26		umývárna bílého nádobí	4,97
0,23		sneck - výdej	8,48
0,30		chodba se sklady	18,79
		suchý sklad	3,53
0,32		umývárna černého nádobí	3,44
0,33		hrzbá přípravna zeleniny	3,61
0,34			1,05
0,35			0,72
0,36			1,51
0,37		šatna personál kuchyně	6,75
0,38		umývárna	2,56
0,39		schodiště	5,88
0,40		výtah a manipulace	1,81
0,41		sklad	4,48
0,42		kancelář	7,12
0,46		výtah osobní	2,75
0,47		chodba	28,59
		záložní zdroj	16,09
0,48		šatna techniky	5,32
0,48b		sklad nábytku	9,00
0,52		sklad kompenzačních pomůcek	31,02
0,53		dílna údržby	13,20
0,54		sklad	3,18
0,55		schodiště	3,49
		celkem	527,99

1 NP Dům PORTUS :

číslo	místnosti	název místnosti	rozměr v m ²
1,1		prodejna	7,95
1,2		prádelna	8,15
1,3		lůžkový výtah	
1,4		osobní výtah	
1,5		místnost pro úklid	
1,6		vstup	9,29
1,07		hala - chodba	41,54
1,08		chodba	18,86
1,09		recepce	12,17
1,10		infocentrum	39,66
1,11		vstup zaměstnanci	12,20
1,12		schody do 2 np	4,29
1,13		schody do 1 pp	5,23
1,14		seniorbazar	47,99
1,15		klub 1	25,17
1,16		klub 2	22,25
1,17 - 1,21		WC dámy	9,82
1,22			3,16
1,23 - 1,26		WC páni	8,72
1,27		poradna terapie	11,32
1,28		poradna 2	10,58
1,29		seniortelefon - databáze	12,31
1,30		schodiště a chodba	4,08
1,31			
		kuchyňka	2,26
		umývárna	1,91
1,33		WC	1,02
1,34			1,09
celkem			321,02

2 NP Dům PORTUS :

číslo místnosti	název místnosti	rozměr v m ²
2,01	reminiscenční místnost	21,54
2,02	učebna	32,02
2,03	výtvarný ateliér	21,52
2,04	chodba	4,25
2,05	šatna	4,75
2,06	úklidová místnost	
2,07	schodiště	23,04
2,08	hala	28,51
2,09	lůžkový výtah	
2,10	osobní výtah	
2,11	malý sál	54,70
2,12	kuchyňka	11,13
2,13	keramická dílna	21,73
2,14	klubobna 2	22,89
2,16 - 2,19	WC páni	10,29
2,20 - 2,21	WC zaměstnanci	2,56
2,22 - 2,25	WC dámy	8,78
2,26	seniortelefon - manažer	9,05
2,27	archiv	7,51
2,28	seniortelefon	25,65
2,29	chodba	3,92
2,30	schodiště	5,06
celkem		318,9

2 NP stomatologie :

číslo místnosti	název místnosti	rozměr v m ²
2,40	krytá pavlač	12,02
2,41	schodiště	7,61
2,42	předsíň	
2,43	WC pacienti	7,46
2,44	umývárna personál	
2,45	zářkový sál	15,15
2,49	rentgen	6,67
2,50	ordinace zubního chirurga	15,27
2,51	čekárna	10,59
2,53	kancelář	11,57
celkem		86,34

3 NP Dům PORTUS - rehabilitace :

číslo	místnosti	název místnosti	rozměr v m ²
3,01		pokoj 1 lůžko	16,09
3,02		toaleta	4,00
3,03		předsíň	2,78
3,04		chodba	7,29
3,05		chodba 2 lůžka	19,32
3,06		toaleta	4,48
3,07		toaleta	4,33
3,08		předsíň	3,22
3,09		pokoj 2 lůžka	22,67
3,10		hala	14,68
3,11		schodiště	22,30
3,14		chodba	26,01
3,15		tělocvična	56,02
3,16		na čisticí prostředky	1,15
3,17		čekárna	12,06
3,18		WC pro personál	3,02
3,19		kabinka 1	1,52
3,20		kabinka 2	1,52
3,21		ordinace	30,03
3,22		krytá pavlač	12,90
3,23		schodiště	7,55
3,24		předsíň	9,45
3,25		koupelna	9,30
3,26		pokoj 3 lůžka	25,39
3,27		umývárna	3,36
3,28		sprcha	1,35
3,29		WC	1,34
3,30		sklad prádla	0,50
3,31		předsíň	3,59
3,32		sklad léků	0,43
3,34		pokoj 2 lůžka	18,49
3,35		ošetřovatelky	14,44
3,37		WC sester	1,08
3,38		umývárna sester	1,81
3,38		denní místnost	12,24
3,39		šatna 2	5,14
3,40		umývárna	3,51
3,41		WC	0,89
3,42		WC	0,88
3,43		šatna 1	5,14
3,44		umývárna	4,45
3,45		WC	0,87
3,46		chodba	7,57
3,47		archiv	29,49
celkem			433,65

4 NP Dům PORTUS :

číslo	místnosti	název místnosti	rozměr v m ²
4,01		vedoucí ekonomického úseku	14,03
4,02		účetárna	15,34
4,03		sekretariát ředitele	15,95
4,04		ředitelna	21,14
4,06		šatna	1,58
4,07		WC technický personál	1,89
4,08		úklidová komůrka	1,01
4,09		lůžkový výtah	
4,10		osobní výtah	
4,11		schodiště	9,09
4,12		schodiště	1,48
4,13a		podesta	19,54
4,13b		hala	24,40
4,14		kancelář tajemníka	19,12
4,15		kancelář Generace	35,25
4,16		vedoucí Generace	14,24
4,17		kancelář manažera	15,80
4,18		chodba	3,22
4,19		WC zaměstnanci	1,47
4,20		kancelář hospodářské správy	17,30
4,21		čajová kuchyňka	2,12
4,22		zasedací místnost	15,48
celkem			249,45

5 NP Dům PORTUS :

číslo	místnosti	název místnosti	rozměr v m ²
5,01		schodiště - chodba	14,17
5,02		Areion	23,39
5,03		Areion	26,88
5,04		terasa	8,30
5,05		kancelář vedoucí	11,51
5,06		umývárna	2,33
5,07		Areion - odpočinek	7,66
celkem			94,24

5,08	půda	49,60
------	------	-------



PROJEKT PRŮBĚHU VEŘEJNÉHO
PRŮBĚHU VEŘEJNÉHO PRŮBĚHU

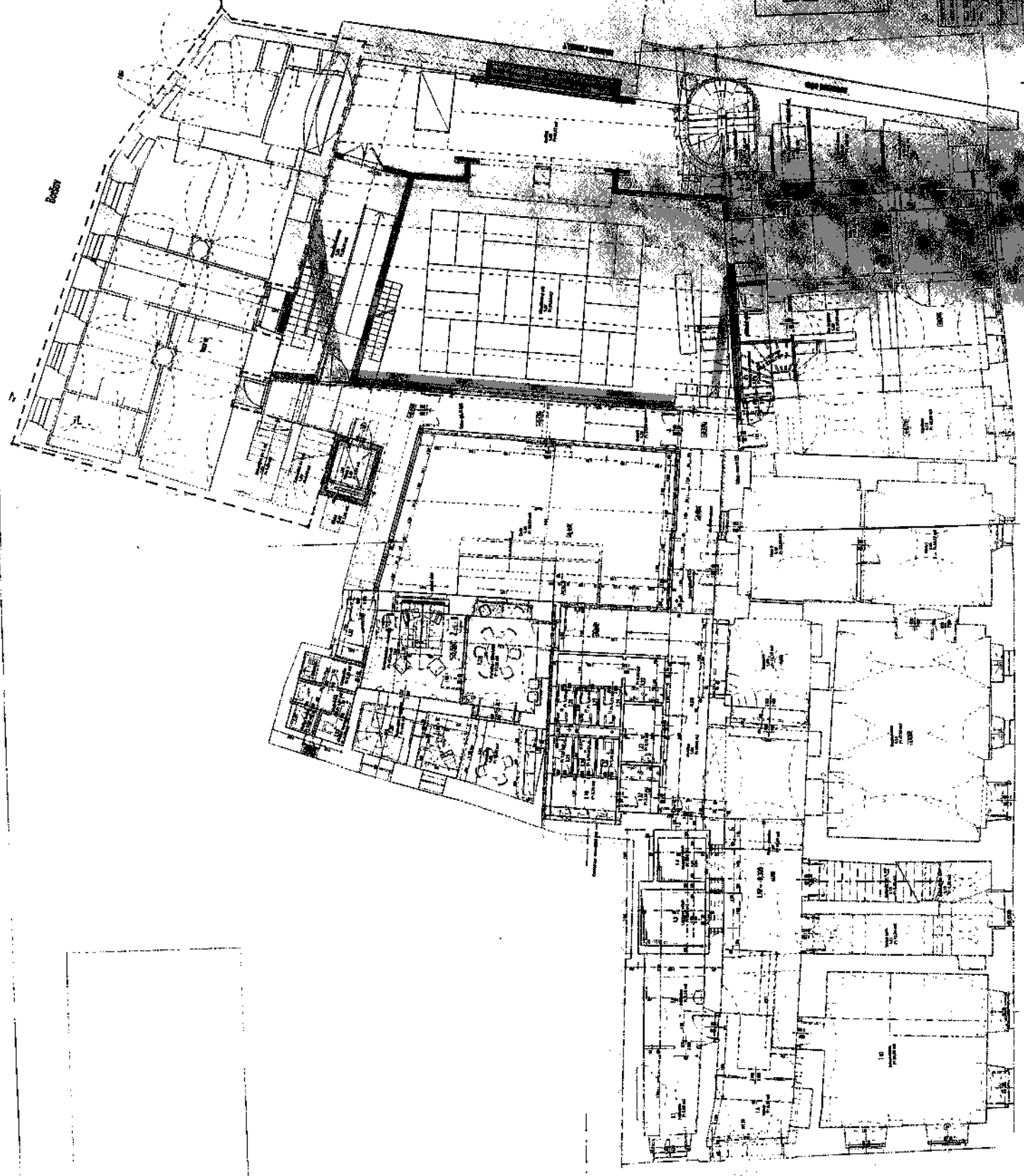
Ověřeno
odborným výzkumem SÚPČ P1
dne 14. 3. 2005
6.3. výt. ... 11.86.2



Legenda

[Symbol]	Stavba
[Symbol]	Stavba v plánu
[Symbol]	Stavba v reálnosti
[Symbol]	Stavba v reálnosti (část)
[Symbol]	Stavba v reálnosti (část)

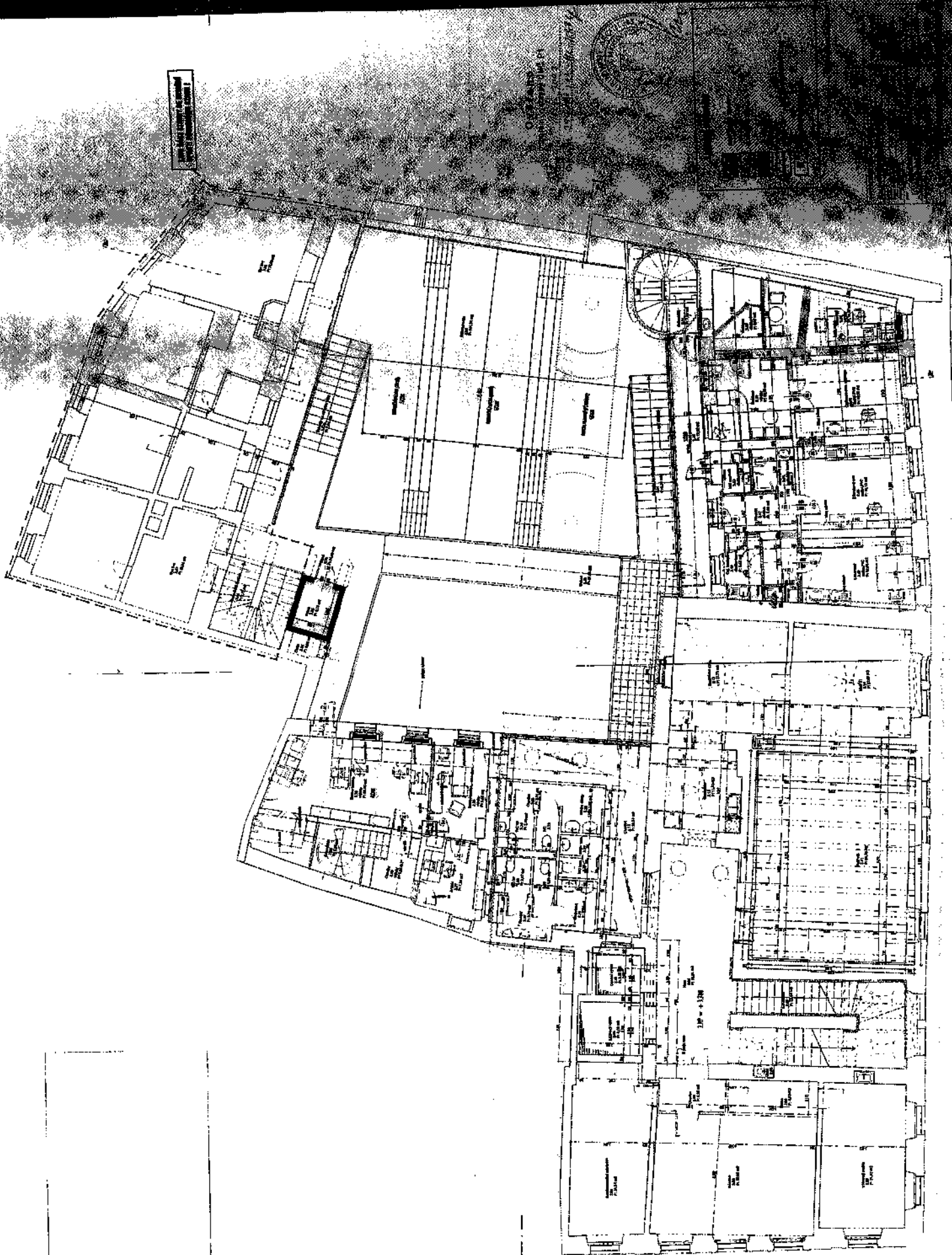
Stavba	1
Stavba v plánu	2
Stavba v reálnosti	3
Stavba v reálnosti (část)	4
Stavba v reálnosti (část)	5

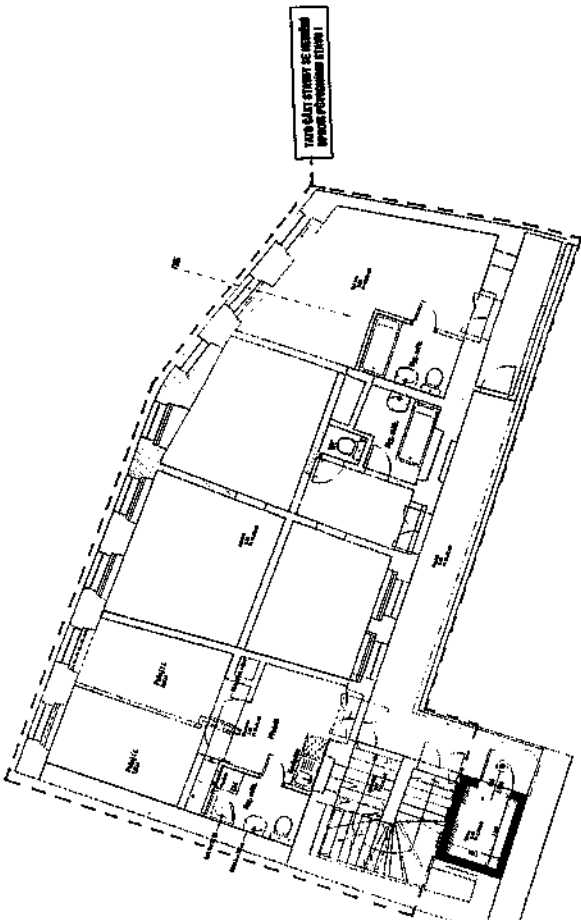


Dobruška

Bělá pod Bezdězem

Karel Svoboda





VÝKRES STAVBY VE VEŠKÉ MÍSTNOSTI PŘI PŘÍMÉM VSTUPU

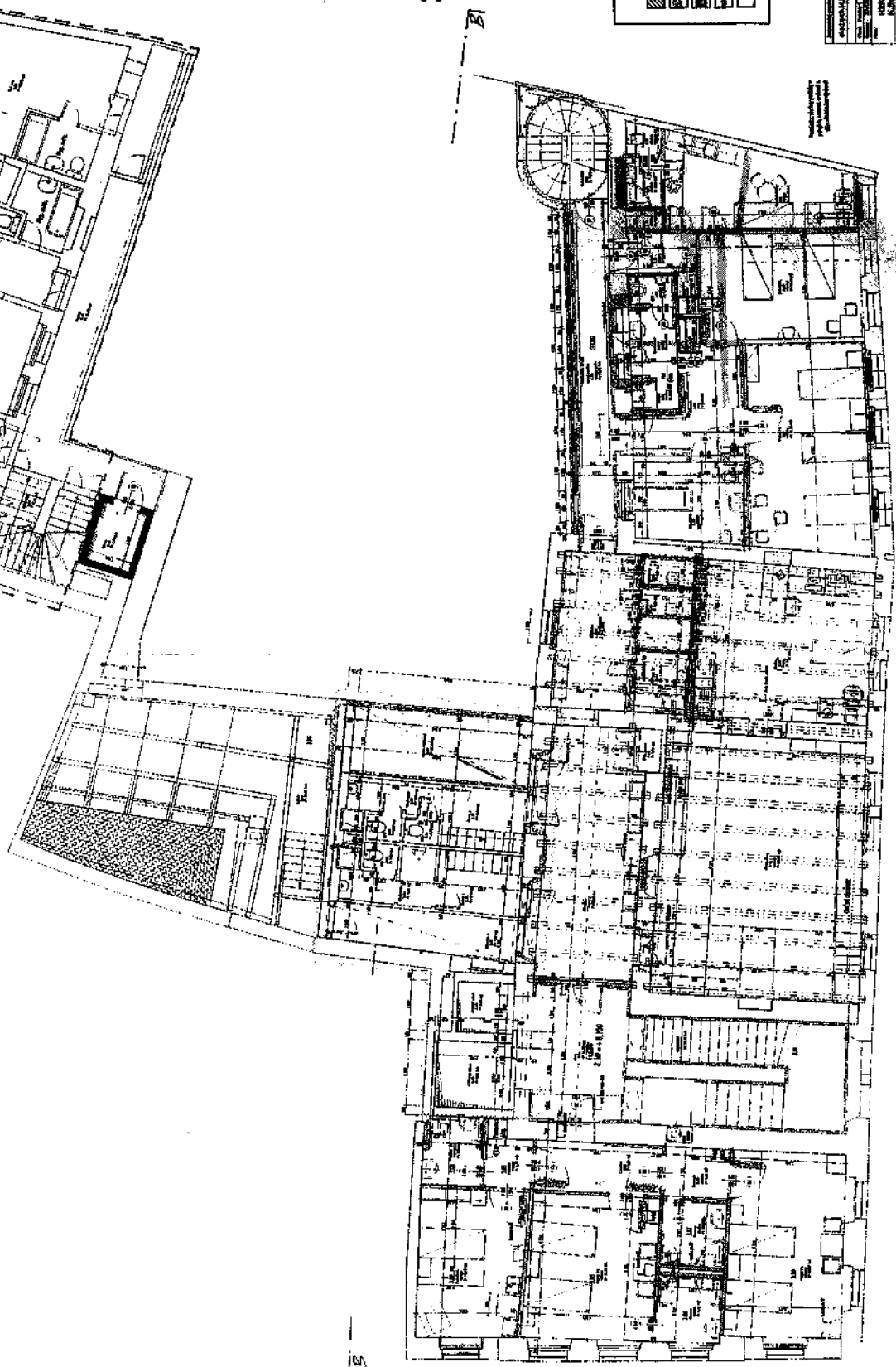
Ověřeno
 odborem výstavby BHČ P1
 dne 14. 7. 2008
 C) Vyst.



Legenda zobrazení

- NOVĚŠANÉ ZÁSTĚNY
- PŮVODNĚ ZÁSTĚNY
- KOLEKOVÉ ZÁSTĚNY
- NOVĚ ZÁSTĚNY - VEŠKÉ PŘEKONSTROJENÍ
- PŮVODNÍ KONSTRUKCE

AK JAROSLAVSKÝ	AK JAROSLAVSKÝ	AK JAROSLAVSKÝ	AK JAROSLAVSKÝ
AK JAROSLAVSKÝ	AK JAROSLAVSKÝ	AK JAROSLAVSKÝ	AK JAROSLAVSKÝ
AK JAROSLAVSKÝ	AK JAROSLAVSKÝ	AK JAROSLAVSKÝ	AK JAROSLAVSKÝ
AK JAROSLAVSKÝ	AK JAROSLAVSKÝ	AK JAROSLAVSKÝ	AK JAROSLAVSKÝ



3

DOLČEKA
Potvrzujeme ve smyslu § 43 z.č. 131/2000 Sb.
že byly splněny podmínky pro platbu
totoho převyžho úkonu
.....
Mgr. Rudolf BLAŽEK
.....
JUDr. Vladimír ŠTOLC
.....

Pověřenci dle nově
zastupujícího úřadu města Prahy
- 2 - 02 - 2004
V Praze dne

