

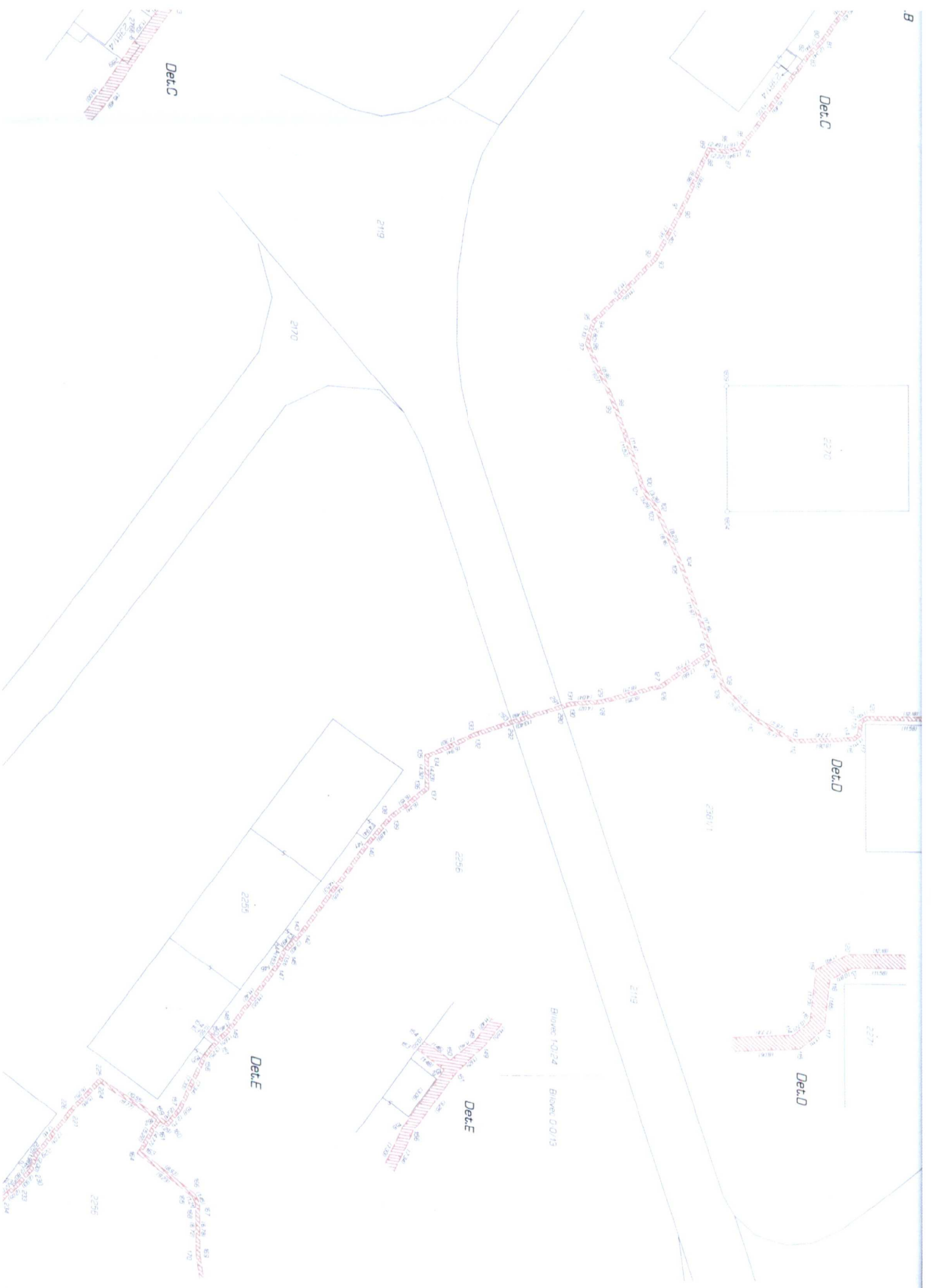
VÝKAZ DOSAVADNÍHO A NOVÉHO STAVU ÚDAJŮ KATASTRU NEMOVITOSTÍ

Dosavadní stav			Nový stav					Porovnání se stavem evidence právních vztahů											
Označení pozemku parc. číslem	Výměra parcely		Označení pozemku parc. číslem	Výměra parcely		Druh pozemku	Typ stavby	Způsob využití	Způsob využití	Způsob využití	Způsob využití	Způsob využití	Díl přechází z pozemku označeného v		Číslo listu vlastnictví	Výměra dílu		Označení dílu	
	ha	m ²		Způsob využití	ha								m ²	Způsob využití		Způsob využití	Způsob využití		Způsob využití
2119													2119		4127				
2256													2256		4127				
2358/1													2358/1		4127				
2381/1													2381/1		4127				
2381/2													2381/2		17297				
2381/3													2381/3		17297				
2381/4													2381/4		17297				

Oprávněný: dle listin

Druh věcného břemene: dle listin

<p>GEOMETRICKÝ PLÁN pro vymezení rozsahu věcného břemene k části pozemku</p>	<p>Geometrický plán ověřil úředně oprávněný zeměměřický inženýr:</p>		<p>Stejnopis ověřil úředně oprávněný zeměměřický inženýr:</p>		
	<p>Jméno, příjmení: Ing. Milan Lyčka</p>		<p>Jméno, příjmení: Ing. Milan Lyčka</p>		
	<p>Číslo položky seznamu úředně oprávněných zeměměřických inženýrů: 1396/1995</p>		<p>Číslo položky seznamu úředně oprávněných zeměměřických inženýrů: 1396/1995</p>		
	<p>Dne: 28. července 2016 Číslo: 212/2016</p>		<p>Dne: 4. srpna 2016 Číslo: 1235/2016</p>		
<p>Náležitostmi a přesností odpovídá právním předpisům.</p>		<p>Tento stejnopis odpovídá geometrickému plánu v elektronické podobě uloženému v dokumentaci katastrálního úřadu.</p>		<p>Ověření stejnopisu geometrického plánu v listinné podobě.</p>	
<p>Vyhotovitel: Ing. Milan Lyčka-LYGED Nám. Svatopl. Čecha 1, Ostrava Tel.: 596137008 IČ: 40272613, www.lyged.cz</p>		<p>Katastrální úřad souhlasí s číslováním parcel.</p>			
<p>Číslo plánu: 2851-689/2016</p>		<p>KÚ pro Moravskoslezský kraj KP Ostrava Ing. Roman Turowski Ph.D. PGP-2040/2016-807 2016.08.03 15:17:26 CEST</p>			
<p>Okres: Ostrava-město</p>					
<p>Obec: Ostrava</p>					
<p>Kat. území: Poruba-sever</p>					
<p>Mapový list: Bílovec 0-0/13, 1-0/22,24</p>					
<p>Dosavadním vlistinikům pozemků byla poskytnuta možnost seznámit se v terénu s průběhem navrhovaných nových hranic, které byly označeny předepsaným způsobem:</p>					



Det.C

Det.C

Det.D

Det.D

Det.E

Det.E

Bldg 10/24
Bldg 00/13

2119

2170

2256

2295

2270

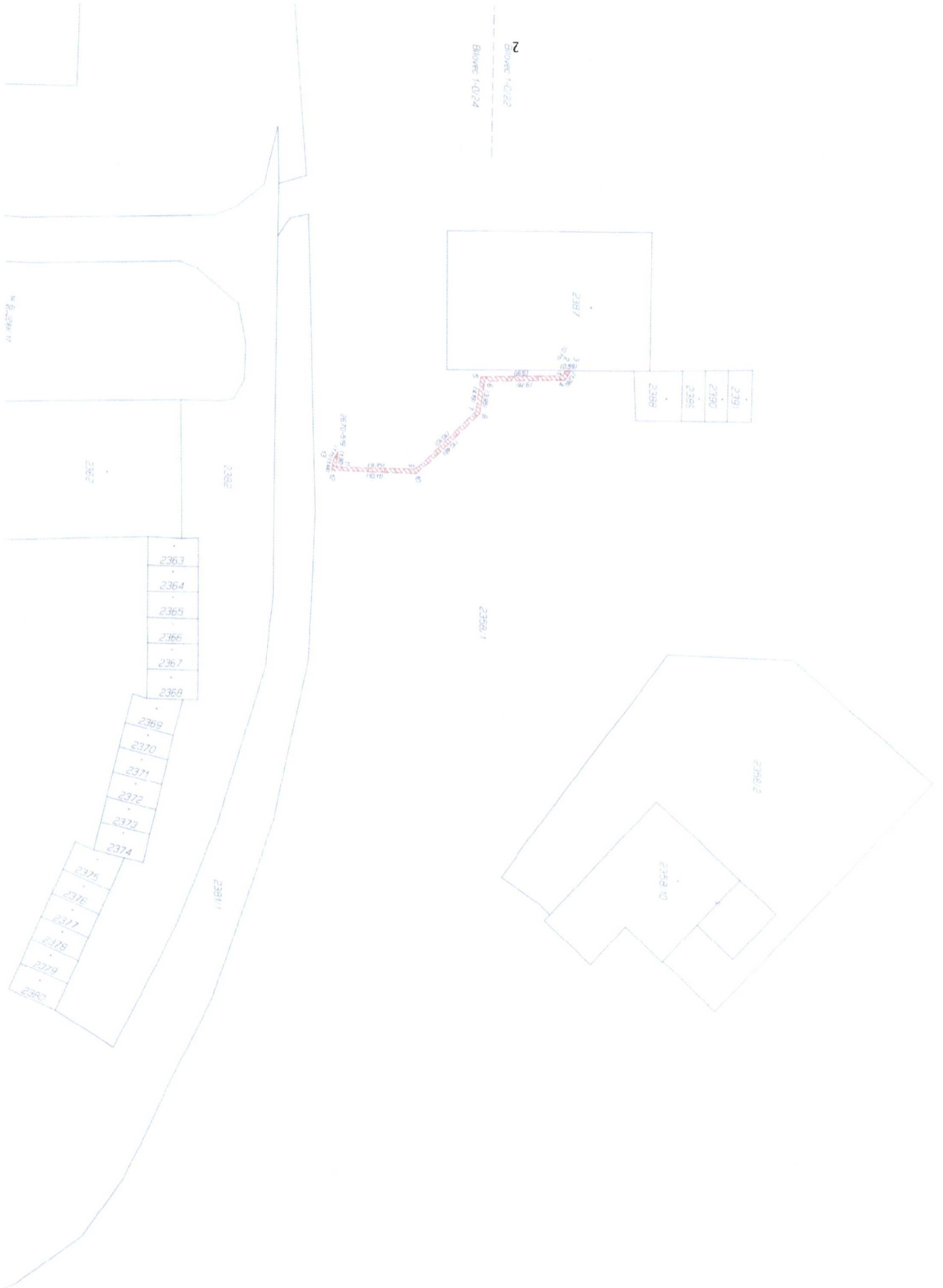
23011

2119

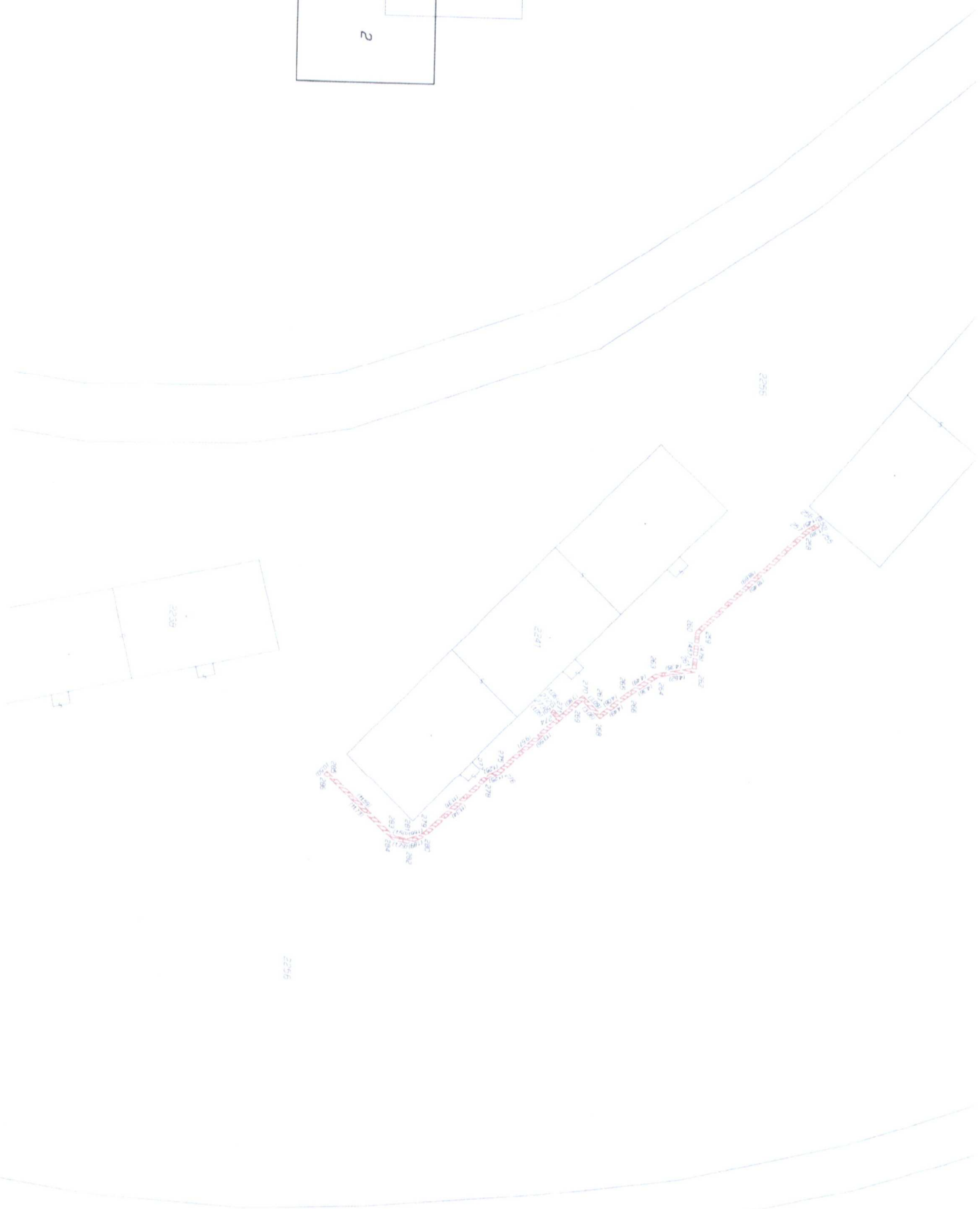
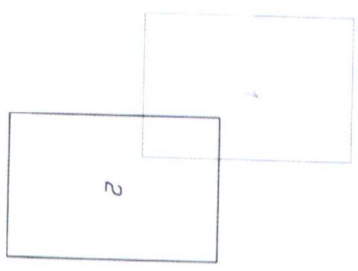
2295

2270

2
Dated 14/02/22
Blower 14/02/24



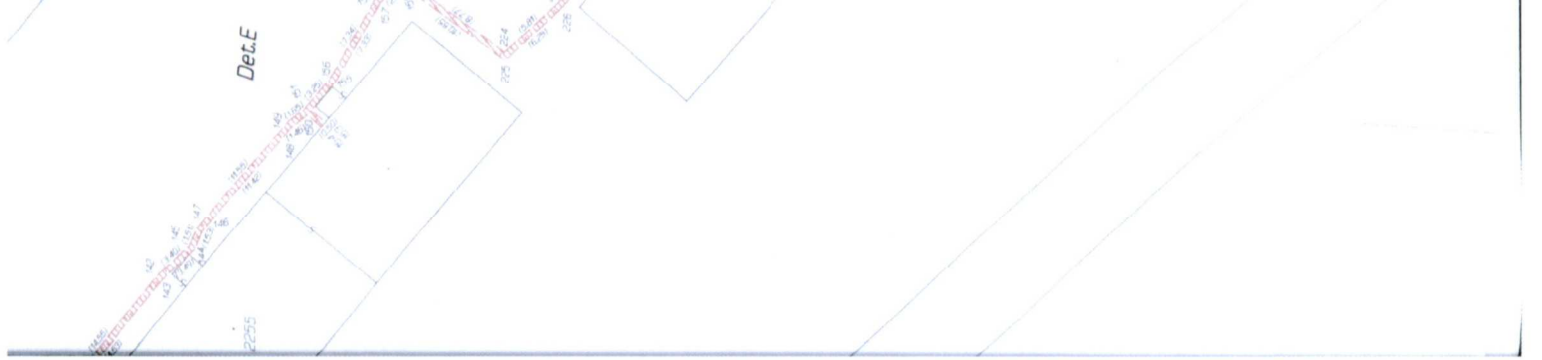




366 477414.42 110073.46
 369 477414.42 110073.46
 370 477390.93 110069.93
 371 477390.93 110069.93
 372 477390.93 110069.93
 373 477390.93 110069.93
 374 477390.93 110069.93
 375 477390.93 110069.93
 376 477390.93 110069.93
 377 477390.93 110069.93
 378 477390.93 110069.93
 379 477390.93 110069.93
 380 477390.93 110069.93
 381 477390.93 110069.93
 382 477390.93 110069.93
 383 477390.93 110069.93
 384 477390.93 110069.93
 385 477390.93 110069.93
 386 477390.93 110069.93
 387 477390.93 110069.93
 388 477390.93 110069.93
 389 477390.93 110069.93
 390 477390.93 110069.93
 391 477390.93 110069.93
 392 477390.93 110069.93
 393 477390.93 110069.93
 394 477390.93 110069.93
 395 477390.93 110069.93
 396 477390.93 110069.93
 397 477390.93 110069.93
 398 477390.93 110069.93
 399 477390.93 110069.93
 400 477390.93 110069.93

151 477390.93 110073.46
 152 477390.93 110073.46
 153 477390.93 110073.46
 154 477390.93 110073.46
 155 477390.93 110073.46
 156 477390.93 110073.46
 157 477390.93 110073.46
 158 477390.93 110073.46
 159 477390.93 110073.46
 160 477390.93 110073.46
 161 477390.93 110073.46
 162 477390.93 110073.46
 163 477390.93 110073.46
 164 477390.93 110073.46
 165 477390.93 110073.46
 166 477390.93 110073.46
 167 477390.93 110073.46
 168 477390.93 110073.46
 169 477390.93 110073.46
 170 477390.93 110073.46
 171 477390.93 110073.46
 172 477390.93 110073.46
 173 477390.93 110073.46
 174 477390.93 110073.46
 175 477390.93 110073.46
 176 477390.93 110073.46
 177 477390.93 110073.46
 178 477390.93 110073.46
 179 477390.93 110073.46
 180 477390.93 110073.46
 181 477390.93 110073.46
 182 477390.93 110073.46

73 477390.93 110065.65
 74 477390.93 110065.65
 75 477390.93 110065.65
 76 477390.93 110065.65
 77 477390.93 110065.65
 78 477390.93 110065.65
 79 477390.93 110065.65
 80 477390.93 110065.65
 81 477390.93 110065.65
 82 477390.93 110065.65
 83 477390.93 110065.65
 84 477390.93 110065.65
 85 477390.93 110065.65
 86 477390.93 110065.65
 87 477390.93 110065.65
 88 477390.93 110065.65
 89 477390.93 110065.65
 90 477390.93 110065.65
 91 477390.93 110065.65
 92 477390.93 110065.65



Scale: 1:1000
Date: 15/10/2011

100 m

1:1000

1:1000

1:1000

1:1000

1:1000

1:1000

1:1000

1:1000

1:1000

1:1000

1:1000

1:1000

1:1000

1:1000

1:1000

1:1000

1:1000

1:1000

1:1000

1:1000

1:1000

1:1000

1:1000

1:1000

1:1000

1:1000

1:1000

1:1000

1:1000

1:1000

1:1000

1:1000

1:1000

1:1000

1:1000

1:1000

1:1000

1:1000

1:1000

1:1000

1:1000

1:1000

1:1000

1:1000

1:1000

1:1000

1:1000

1:1000

1:1000

1:1000

1:1000

1:1000

1:1000

1:1000

1:1000

1:1000

1:1000

1:1000

1:1000

