

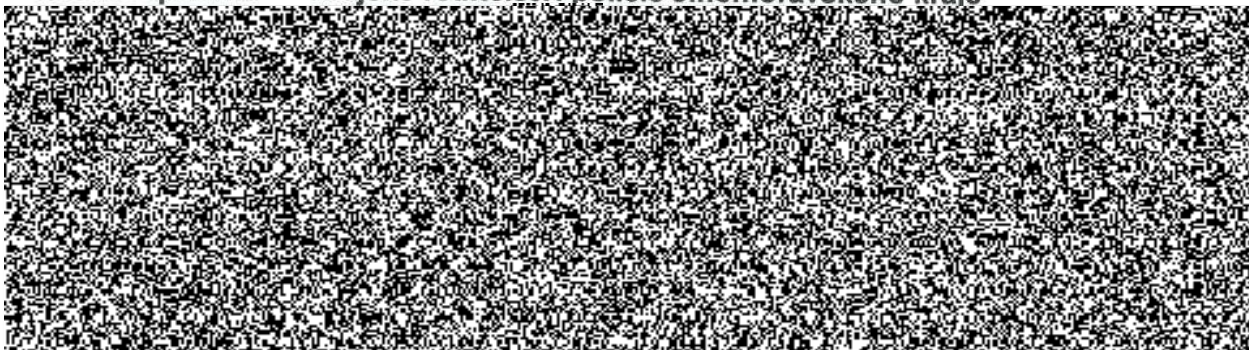
# Smlouva o dílo

č. j. KRPB-155206-3/ČJ-2018-0600VZ

## Čl. I. Smluvní strany

**Objednatel:**

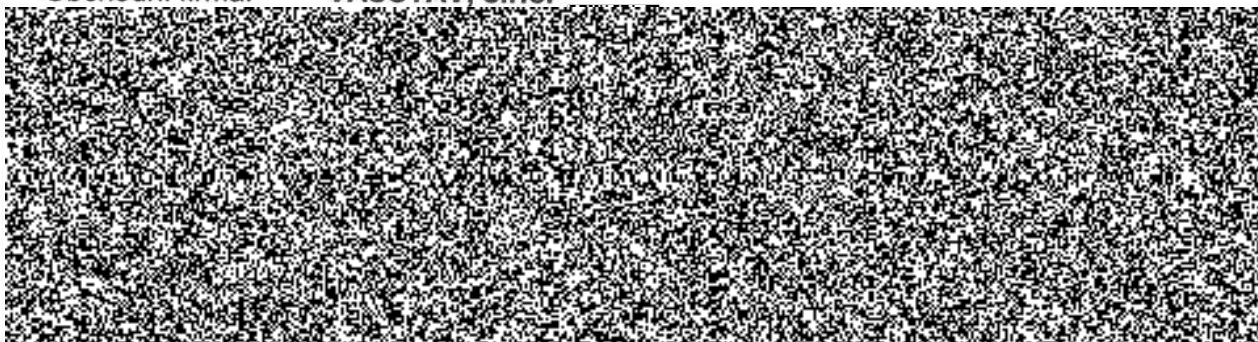
Česká republika – Krajské ředitelství policie Jihomoravského kraje



na straně jedné (dále jen „objednatel“)

**Zhotovitel:**

Obchodní firma: **VAŠSTAV, s.r.o.**



na straně druhé (dále jen „zhotovitel“)

uzavírají ve smyslu ustanovení § 2586 a násl. zákona č. 89/2012 Sb., Občanského zákoníku, v platném znění, (dále jen „Občanský zákoník“) tuto

**smlouvu o dílo**

## Čl. II.

### Předmět plnění

1. Předmětem plnění je **oprava fasád strojoven výtahu, stropu vstupu a montáž sítí proti holubům v objektu KŘP Jmk - Brno, Kounicova 24** (dále jen „dílo“). Dílo bude provedeno v rozsahu cenové nabídky zhotovitele, která je přílohou č. 1 této smlouvy o dílo.
2. Dílem se rozumí stavební a montážní část stavby provedená dle cenové nabídky. Jedná se o úplné a bezvadné provedení všech stavebních a montážních prací, včetně dodávek potřebných materiálů, strojů a zařízení nezbytných pro řádné dokončení díla, dále provedení všech činností souvisejících s dodávkou stavebních a montážních prací, jejichž provedení je pro řádné dokončení díla nezbytné.
3. Práce budou probíhat za provozu objektu. Veškeré práce zejména z časového hlediska je nutné konzultovat se zástupcem objednatele a dbát zvýšené opatrnosti.
4. Součástí předmětu plnění je:
  - a. veškerá dodavatelská činnost
  - b. provedení stavebních a montážních prací a dodávek, dodržení a splnění podmínek uvedených v cenové nabídce,
  - c. dodání všech dokladů o zkouškách a atestů v českém jazyce,
  - d. vybudování zařízení staveniště v nezbytném rozsahu,
5. Suroviny, materiály a výrobky (včetně prostředků) použité při realizaci musí být schváleny nebo certifikovány (certifikačním orgánem, popř. státní zkušebnou), popř. musí mít atest na jakost a budou po dobu existence stavby splňovat požadavky na běžnou údržbu, požadovanou pevnost, stabilitu, hygienické požadavky, ochranu zdraví, životního prostředí, bezpečnost při užívání, požární bezpečnost. Toto prokáže zhotovitel platnými certifikáty a atesty na jakost. Objednatel doporučuje použití ekologicky šetrných materiálů.
6. Zhotovitel zajistí veškeré práce, demontáže a odvoz a recyklaci, příp. zneškodnění odpadu, a příp. správné poplatky.

## Čl. III

### Místo plnění a doba plnění

1. Místem plnění je **objekt KŘP Jmk Kounicova 24**.
2. Doba plnění: **nejpozději do 17. srpna 2018**.
3. Pokud pro řádné provádění prací existují překážky, oznámí tyto zhotovitel písemně objednateli.
4. Doba plnění předmětu smlouvy může být přiměřeně prodloužena dodatkem ke smlouvě o dílo pouze v případě, jestliže překážky v práci byly prokazatelně způsobeny objednatelem nebo vyšší mocí.
5. Termín se prodlužuje o tolik kalendářních dní, o kolik kalendářních dní byly práce ke zhotovení díla přerušeny v souladu s touto smlouvou.

## Čl. IV.

### Cena

1. Cena za vymezený předmět plnění je stanovena dohodou smluvních stran dle § 2 zákona č. 526/1990 Sb., o cenách, v platném znění, a dle cenové nabídky zhotovitele a činí:

Celková cena díla **bez DPH 272 711,-- Kč**

slovy: dvěstěsedmdesátdvatisícisedmsetjedenáctkorunčeských.

2. Podrobné rozpracování ceny – viz příloha č. 1 smlouvy, která je její nedílnou součástí.
3. Celková cena díla se sjednává jako nejvýše přípustná a nepřekročitelná s výjimkou změny zákonných sazeb DPH.
4. Veškeré vícepráce, méněpráce, změny a doplňky nebo rozšíření, které nebyly uvedeny v soupisu požadovaných prací, musí být před jejich realizací písemně odsouhlaseny objednatelem vč. jejich ocenění. Zhotovitel je povinen je ocenit podle cen použitých pro návrh ceny díla. Teprve po jeho odsouhlasení může být zahájena realizace těchto změn. Pokud zhotovitel nedodrží tento postup, má se za to, že práce a dodávky jím realizované byly v předmětu díla a jeho ceně zahrnuty.
5. **Předmět dodávky patří do klasifikace produkce CZ-CPA č. 41 a 43. Zhotovitel je povinen použít režim přenesené daňové povinnosti podle § 92e) zákona č. 235/2004 Sb. o dani z přidané hodnoty, ve znění pozdějších předpisů.**

## Čl. V.

### Platební podmínky, fakturace

1. Úhrada bude provedena formou jednoho konečného daňového dokladu po řádném předání a převzetí díla bez vad a nedodělků v termínu dle čl. III odst. 2.
2. Daňový doklad musí obsahovat především tyto údaje:
  - a. číslo daňového dokladu a smlouvy o dílo,
  - b. název a sídlo zhotovitele a objednatele,
  - c. den vystavení a splatnosti daňového dokladu,
  - d. přesný název předmětu smlouvy a jeho množství,
  - e. strukturu platby,
  - f. číslo účtu, na který má být placeno.
3. Objednatel se zavazuje uhradit cenu za dílo do 30 dnů od obdržení daňového dokladu za provedení předmětu smlouvy, a to převodem na účet zhotovitele.
4. Zhotovitel je povinen daňový doklad zaslat na níže uvedenou adresu objednatele:



5. Objednatel je oprávněn před datem splatnosti vrátit daňový doklad, který neobsahuje požadované náležitosti, obsahuje jiné cenové údaje nebo jiný druh plnění než dohodnuté

v této smlouvě s tím, že doba splatnosti nově vystaveného daňového dokladu začíná znovu běžet ode dne jeho doručení objednateli.

## **ČI. VI.**

### **Podmínky provádění díla**

1. Objednatel prohlašuje, že předal předem zhotoviteli nezbytné údaje a informace potřebné k zajištění činnosti dle čl. II. této smlouvy. Při provádění díla je zhotovitel vázán individuálními pokyny objednatele.
2. Zhotovitel odpovídá objednateli za škody způsobené neodborným výkonem své činnosti nebo opomenutím některé povinnosti.

## **ČI. VII.**

### **Odpovědnost za vady a záruka**

1. Dílo má vady, jestliže provedení díla neodpovídá výsledku určenému předmětu plnění.
2. Záruční doba na dílo činí 24 měsíců.
3. Záruční doba začíná běžet od předání díla zhotovitelem a převzetí díla objednatel.
4. Objednatel má právo upozornit zhotovitele na vady díla, které se vyskytnou v záruční době. V případě, že bude objednatel reklamovat vady zjištěné v záruční lhůtě, zhotovitel písemně oznámí své stanovisko k uplatněné reklamaci vady díla nejdéle do dvou pracovních dnů po obdržení písemné reklamace objednatele. V návaznosti na to nastoupí zhotovitel v pracovní dny do 24 hodin k odstranění vad, ve dnech pracovního klidu či volna první následující pracovní den.
5. Reklamované vady se zavazuje zhotovitel odstranit ve sjednaných termínech. Pouze v případě, že charakter, závažnost a rozsah vady neumožní tuto lhůtu splnit, dohodnou se smluvní strany na lhůtě delší.
6. Odpovědnost za vady se řídí Občanským zákoníkem, v platném znění.
7. Záruka se nevztahuje na běžné opotřebení díla a na závady způsobené násilně nebo vyšší mocí atp.

## **ČI. VIII.**

### **Smluvní pokuty**

1. Smluvní strany se zavazují z titulu neplnění níže uvedených závazků z této smlouvy zaplatit oprávněné straně tyto sankce:
  - a) Za prodlení zhotovitele se splněním termínu předání díla je objednatel oprávněn požadovat po zhotoviteli smluvní pokutu ve výši 1.000,-- Kč za každý i započatý den prodlení.
  - b) Za prodlení zhotovitele s odstraněním vad a nedodělků z přejímacího řízení je objednatel oprávněn požadovat po zhotoviteli smluvní pokutu ve výši 1.000,-- Kč za každý i započatý den prodlení.

- c) Za prodlení zhotovitele s odstraněním vad reklamovaných v záruční době je objednatel oprávněn požadovat po zhotoviteli smluvní pokutu ve výši 1.000,-- Kč za každý i započatý den prodlení.
- d) Při prodlení se zaplacením daňových dokladů (faktur) zaplatí objednatel zhotoviteli úrok z prodlení ve výši 0,05% z fakturované ceny bez DPH za každý i započatý den prodlení.
- e) Pro případ odstoupení od smlouvy na základě požadavku zhotovitele z důvodu na straně zhotovitele se stanovuje smluvní pokuta ve výši 3% ze sjednané ceny díla bez DPH.

## Čl. IX.

### Odstoupení od smlouvy

- 1. Od smlouvy lze odstoupit, pokud dojde k podstatnému porušení smluvních vztahů a pokud tento úmysl oznámí oprávněná strana druhé straně do 10 dnů od vzniku podstatného porušení povinností.
- 2. Za podstatné porušení se považuje, jestliže strana porušující smlouvu věděla nebo mohla vědět, že druhá strana při takovém porušení nebude mít zájem na takovém plnění smlouvy.
- 3. Za podstatné porušení smlouvy se považuje zejména:
  - a. prodlení zhotovitele s předáním díla déle než 5 dnů a objednatel se přitom na tomto prodlení nijak nepodílel,
  - b. objednatel nesplní své finanční závazky vůči zhotoviteli a nebude schopen poskytnout takové záruky, že je splní v náhradním termínu,
  - c. zhotovitel může také odstoupit od smlouvy, jestliže objednatel neposkytne nutné protiplnění a tím způsobí zhotovitelovu neschopnost provést určitý úkon. Odstoupení je však přípustné teprve tehdy, když zhotovitel dohodl s objednatelem písemně novou přiměřenou lhůtu ke splnění závazku a ta marně uplynula.

## Čl. X.

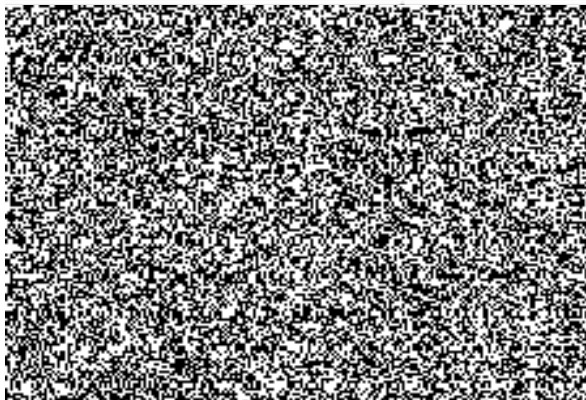
### Závěrečná ustanovení

- 1. Tato smlouva o dílo nabývá platnosti dnem podpisu smluvními stranami a účinnosti dnem jejího uveřejnění v registru smluv.
- 2. Tuto smlouvu lze upřesnit nebo změnit pouze písemným dodatkem odsouhlaseným oběma stranami.
- 3. K zániku smlouvy může dojít:
  - a. dohodou smluvních stran,
  - b. odstoupením jednou ze smluvních stran.
- 4. Pokud není v této smlouvě stanoveno jinak, řídí se právní vztahy z ní vyplývající příslušnými ustanoveními Občanského zákoníku.
- 5. Tato smlouva o dílo je sepsána ve dvou stejnopisech, z nichž každý má platnost originálu. Zhotovitel obdrží jeden stejnopis, objednatel taktéž jeden stejnopis.
- 6. Každá ze smluvních stran prohlašuje, že tuto smlouvu uzavírá svobodně a vážně, že

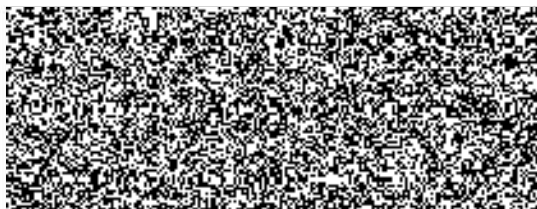
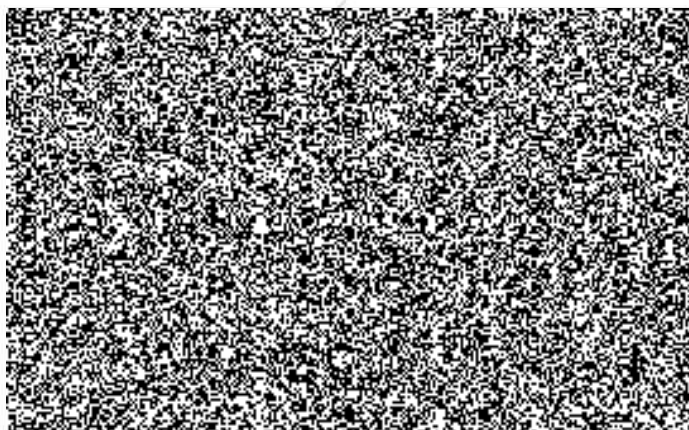
považuje obsah smlouvy za určitý a srozumitelný a že jsou ji známy veškeré skutečnosti, jež jsou pro uzavření smlouvy rozhodující.

7. Strany vyslovují souhlas se zveřejněním (případně jiným zpřístupněním) této smlouvy, jakož i dalších skutečností souvisejících se smluvním vztahem založeným touto smlouvou, a to jak v režimu zák. č. 106/1999 Sb., o svobodném přístupu k informacím, tak případně podle jiných předpisů.
8. Tato smlouva podléhá uveřejnění dle zák. č. 340/2015 Sb., o zvláštních podmínkách účinnosti některých smluv, uveřejňování těchto smluv a o registru smluv (zákon o registru smluv). K uveřejnění v registru smluv zašle smlouvu objednatel. Strany prohlašují, že smlouva neobsahuje žádné skutečnosti, které by nebylo možno poskytnout jako informace podle zák. č. 106/1999 Sb., případně jiných předpisů, zejména důvěrné údaje, utajované informace nebo obchodní tajemství, a v důsledku toho by se neuveřejňovaly podle zákona o registru smluv.
9. Tato smlouva o dílo obsahuje 6 (slovy: šest) stran textu a jednu přílohu, která obsahuje 10 (slovy: deset) stran textu.

V Brně dne 13. 7. 2018



V Brně dne 14. 7. 2018



**Krycí list nabídky**

**Krajské ředitelství policie Jihomoravského kraje, Kounicova 24, Brno – dodatečně požadované práce**

**A. Identifikační údaje dodavatele:**

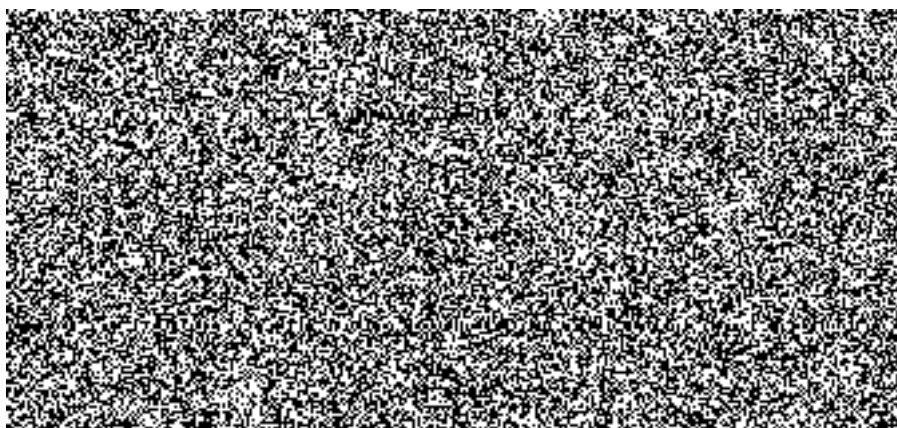
*právnícká osoba:*

**B. Nabídková cena:**

Předmět:	Cena celkem bez DPH v Kč
dodatečně požadované práce Výtahové šachty	86.807,-
dodatečně požadované práce Síť ochranné	26.227,-
dodatečně požadované práce Vstupní portál	159.677,-
Cena celkem:	272.711,-

20.6.2018

\_\_\_\_\_  
datum



## Soupis stavebních prací, dodávek a služeb VÍCEPRÁCE

<b>Rozpočet</b>		JKSO	
<b>Objekt</b>		SKP	
<b>01</b>		Měrná jednotka	
<b>Stavba</b>		Počet jednotek	
<b>AtVelehr04</b>		Náklady na m.j.	0
Projektant		Typ rozpočtu	
Zpracovatel projektu			
Objednatel			
Dodavatel		Zakázkové číslo	
Rozpočtoval		Počet listů	
<b>ROZPOČTOVÉ NÁKLADY</b>			
<b>Základní rozpočtové náklady</b>			
	HSV celkem	86 807	
Z	PSV celkem	0	
R	M práce celkem	0	
N	M dodávky celkem	0	
	ZRN celkem	86 807	
	HZS	0	
	ZRN+HZS	86 807	
	ZRN+ost.náklady+HZS	86 807	
<b>Vypracoval</b>	<b>Za zhotovitele</b>	<b>Za objednatele</b>	
Jméno :		Jméno :	
Datum :		Datum :	
Podpis :		Podpis :	
Základ pro DPH		86 807 Kč	
DPH		18 230 Kč	
Základ pro DPH		0 Kč	
DPH		0 Kč	
<b>CENA ZA OBJEKT CELKEM</b>		<b>105 037 Kč</b>	

Poznámka :



Stavba :  
Objekt :

Rozpočet :  
Revize

## REKAPITULACE STAVEBNÍCH DÍLŮ

Stavební díl	HSV	PSV	Dodávka	Montáž	HZS
6 Úpravy povrchu, podlahy	5 891	0	0	0	0
62 Úpravy povrchů vnější	66 072	0	0	0	0
94 Lešení a stavební výtahy	7 253	0	0	0	0
96 Bourací práce	3 833				
99 Staveništní přesun hmot	525	0	0	0	0
D96 Přesun sutí a vybouraných hmot	3 232				
<b>CELKEM OBJEKT</b>	<b>86 807</b>	<b>0</b>	<b>0</b>	<b>0</b>	<b>0</b>

## Položkový soupis stavebních prací a dodávek

Stavba :		Rozpočet: 0	Revize
----------	--	-------------	--------

P.č.	Číslo položky	Název položky	MJ	množství	cena / MJ	celkem (Kč)
<b>Díl: 6 Úpravy povrchu, podlahy</b>						
1	601016193R00	Penetrace hloubková stropů PROFÍ Akryl-Tiefengrund	m2	87,92	67,00	5 890,64
		výtahová šachta A2 : (2,6+2,6+4,3-0,7+3+2,6+2,6)*2		34,00000		
		výtahová šachta A1 : (1,56+2,51+3,5+2+0,4+0,9-0,7+5,2+2,59+2,5+6,5)*2		53,92000		
<b>Celkem za 6 Úprava povrchu, podlahy</b>						<b>5 890,64</b>
<b>Díl: 62 Úpravy povrchů vnější</b>						
2	622422711R00	Oprava vnějších omítek vápen. hladk. II, do 80 %	m2	87,92000	358,50	31 519,32
		výtahová šachta A2 : (2,6+2,6+4,3-0,7+3+2,6+2,6)*2		34,00000		
		výtahová šachta A1 : (1,56+2,51+3,5+2+0,4+0,9-		53,92000		
3	622481211RT2	Montáž výtuzné sítě(perlinky)do stěrky-vněj.stěny, včetně	m2	87,92000	210,00	18 463,20
		výtahová šachta A2 : (2,6+2,6+4,3-0,7+3+2,6+2,6)*2		34,00000		
		výtahová šachta A1 : (1,56+2,51+3,5+2+0,4+0,9-		53,92000		
4	622412214RT1	Nátěr stěn vnějších ,slož.1-2,BASF,silikon.hydrof., odstín I,	m2	87,92000	183,00	16 089,36
		výtahová šachta A2 : (2,6+2,6+4,3-0,7+3+2,6+2,6)*2		34,00000		
		výtahová šachta A1 : (1,56+2,51+3,5+2+0,4+0,9-		53,92000		
<b>Celkem za 62 Úpravy povrchů vnější</b>						<b>66 071,88</b>
<b>Díl: 94 Lešení a stavební výtahy</b>						
5	941955003R00	Lešení lehké pomocné, výška podlahy do 2,5 m	m2	43,96	165,00	7 253,40
		výtahová šachta A2 : (2,6+2,6+4,3-0,7+3+2,6+2,6)*1		17,00000		
		výtahová šachta A1 : (1,56+2,51+3,5+2+0,4+0,9-0,7+5,2+2,59+2,5+6,5)*1		26,96000		
<b>Celkem za 94 Lešení a stavební výtahy</b>						<b>7 253,40</b>
<b>Díl: 96 Bourání konstrukcí</b>						
6	978015281R00	Otlučení omítek vnějších MVC v složit.1-4 do 80 %	m2	87,92000	43,60	3 833,31
		výtahová šachta A2 : (2,6+2,6+4,3-0,7+3+2,6+2,6)*2		34,00000		
		výtahová šachta A1 : (1,56+2,51+3,5+2+0,4+0,9-0,7+5,2+2,59+2,5+6,5)*2		53,92000		
<b>Celkem za 96 Bourání konstrukcí</b>						<b>3 833,31</b>
<b>Díl: 99 Staveništní přesun hmot</b>						
7	998011003R00	Přesun hmot pro budovy zděné výšky do 24 m	t	1,88	279,50	525,46
<b>Celkem za 99 Staveništní přesun hmot</b>						<b>525,46</b>
<b>Díl: D96 Přesuny suti a vybouraných hmot</b>						
8	979990001R00	Poplatek za skládku stavební suti	t	4,04	164,49	664,54
9	979011111R00	Svislá doprava suti a vybour. hmot za 2.NP a 1.PP	t	4,04	131,59	531,62
10	979011121R00	Příplatek za každé další podlaží	t	4,04	87,37	352,97
11	979081111R00	Odvoz suti a vybour. hmot na skládku do 1 km	t	4,04	197,39	797,46
12	979081121R00	Příplatek k odvozu za každý další 1 km	t	56,56	5,48	309,95
13	979082111R00	Vnitrostaveništní doprava suti do 10 m	t	4,04	131,59	531,62
14	979082121R00	Příplatek k vnitrost. dopravě suti za dalších 5 m	t	4,04	10,97	44,32
<b>Celkem za D96 Přesuny suti a vybouraných hmot</b>						<b>3 232,48</b>

**86 807,18**

## Soupis stavebních prací, dodávek a služeb VÍCEPRÁCE

<b>Rozpočet</b>		JKSO	
<b>Objekt</b>		SKP	
<b>01</b>		Měrná jednotka	
<b>Stavba</b>		Počet jednotek	
<b>AtVelehr04</b>		Náklady na m.j.	0
Projektant		Typ rozpočtu	
Zpracovatel projektu			
Objednatel			
Dodavatel		Zakázkové číslo	
Rozpočtoval		Počet listů	
<b>ROZPOČTOVÉ NÁKLADY</b>			
<b>Základní rozpočtové náklady</b>			
	HSV celkem	22 942	
Z	PSV celkem	3 285	
R	M práce celkem	0	
N	M dodávky celkem	0	
	ZRN celkem	26 227	
	HZS	0	
	ZRN+HZS	26 227	
	ZRN+ost.náklady+HZS	26 227	
<b>Vypracoval</b>	<b>Za zhotovitele</b>	<b>Za objednatele</b>	
Jméno :		Jméno :	
Datum :		Datum :	
Podpis :		Podpis :	
Základ pro DPH		26 227 Kč	
DPH		5 508 Kč	
Základ pro DPH		0 Kč	
DPH		0 Kč	
<b>CENA ZA OBJEKT CELKEM</b>			<b>31 735 Kč</b>

Poznámka :

Stavba :  
Objekt :

Rozpočet :  
Revize

## REKAPITULACE STAVEBNÍCH DÍLŮ

Stavební díl	HSV	PSV	Dodávka	Montáž	HZS
95 Dokončovací konstrukce na pozemních stavb	22 937	0	0	0	0
99 Staveništní přesun hmot	5	0	0	0	0
767 Konstrukce zámečnické	0	3 285	0	0	0
<b>CELKEM OBJEKT</b>	<b>22 942</b>	<b>3 285</b>	<b>0</b>	<b>0</b>	<b>0</b>

## Položkový soupis stavebních prací a dodávek

Stavba :		Rozpočet: 0	
Objekt :			Revize

P.č.	Číslo položky	Název položky	MJ	množství	cena / MJ	celkem (Kč)
<b>Díl: 95</b>		<b>Dokončovací konstrukce na pozemních stavbách</b>				
1	953945211R00	Síť proti ptákům oka 20x20 mm, FeZn kotvy	m2	76,97	298,00	22 937,06
		výměna stávajících sítí na okna pohled Tučkuva 3*2,45*2,75		20,21		
		výměna stávajících sítí balkon pohled Tučkuva 6,2*6,5		56,76		
<b>Celkem za</b>		<b>95 Dokončovací konstrukce na pozemních stavbách</b>				<b>22 937,06</b>
<b>Díl: 99</b>		<b>Staveništní přesun hmot</b>				
2	998011003R00	Přesun hmot pro budovy zděné výšky do 24 m	t	0,02	279,50	4,73
<b>Celkem za</b>		<b>99 Staveništní přesun hmot</b>				<b>4,73</b>
<b>Díl: 767</b>		<b>Konstrukce zámečnické</b>				
3	61140520R	Síť proti hmyzu	kus	9,00	365,00	3 285,00
		výměna stávajících okna výdeje jídel a kantýny 9		9,00		
<b>Celkem za</b>		<b>767 Konstrukce zámečnické</b>				<b>3 285,00</b>

26 226,79

## Soupis stavebních prací, dodávek a služeb VÍCEPRÁCE

<b>Rozpočet</b>		JKSO	
<b>Objekt</b>		SKP	
<b>01</b>		Měrná jednotka	
<b>Stavba</b>		Počet jednotek	
<b>AtVelehr04</b>		Náklady na m.j.	0
Projektant		Typ rozpočtu	
Zpracovatel projektu			
Objednatel			
Dodavatel		Zakázkové číslo	
Rozpočtoval		Počet listů	
<b>ROZPOČTOVÉ NÁKLADY</b>			
<b>Základní rozpočtové náklady</b>			
	HSV celkem	153 154	
Z	PSV celkem	6 523	
R	M práce celkem	0	
N	M dodávky celkem	0	
	ZRN celkem	159 677	
	HZS	0	
	ZRN+HZS	159 677	
	ZRN+ost.náklady+HZS	159 677	
<b>Vypracoval</b>		<b>Za zhotovitele</b>	<b>Za objednatele</b>
Jméno :		Jméno :	
Datum :		Datum :	
Podpis :		Podpis:	
Základ pro DPH		159 677 Kč	
DPH		33 532 Kč	
Základ pro DPH		0 Kč	
DPH		0 Kč	
<b>CENA ZA OBJEKT CELKEM</b>		<b>193 209 Kč</b>	

Poznámka :

Stavba :

Objekt :

Rozpočet :

Revize

## REKAPITULACE STAVEBNÍCH DÍLŮ

Stavební díl	HSV	PSV	Dodávka	Montáž	HZS
		0	0	0	0
6 Úpravy povrchu, podlahy	59 946	0	0	0	0
62 Úpravy povrchů vnější	48 327	0	0	0	0
94 Lešení a stavební výtahy	43 573	0	0	0	0
99 Staveništní přesun hmot	1 308	0	0	0	0
783 Nátěry	0	6 523	0	0	0
<b>CELKEM OBJEKT</b>	<b>153 154</b>	<b>6 523</b>	<b>0</b>	<b>0</b>	<b>0</b>

## Položkový soupis stavebních prací a dodávek

Stavba :		Rozpočet: 0	Revize
Objekt :			

P.č.	Číslo položky	Název položky	MJ	množství	cena / MJ	celkem (Kč)
<b>Díl: 6 Úpravy povrchu, podlahy</b>						
1	601022141R00	Štuková omítka stropů, BASF K 04, ručně vstupní portál : 27*8+ 14,15*5,2-2,5*10,2	m2	264,08	160,00	42 252,80
				264,08		
2	601016193R00	Penetrace hloubková stropů PROFI Akryl-Tiefengrund vstupní portál : 27*8+ 14,15*5,2-2,5*10,2	m2	264,08	67,00	17 693,36
				264,08		
<b>Celkem za 6 Úprava povrchu, podlahy</b>						<b>59 946,16</b>
<b>Díl: 62 Úpravy povrchů vnější</b>						
3	622412214RT1	Nátěr stěn vnějších ,slož. 1-2,BASF,silikon.hydrof., odstín I, vstupní portál : 27*8+ 14,15*5,2-2,5*10,2	m2	264,08000	183,00	48 326,64
				264,08000		
<b>Celkem za 62 Úpravy povrchů vnější</b>						<b>48 326,64</b>
<b>Díl: 94 Lešení a stavební výtahy</b>						
4	941955003R00	Lešení lehké pomocné, výška podlahy do 2,5 m vstupní portál : 27*8+ 14,15*5,2-2,5*10,2	m2	264,08	165,00	43 573,20
				264,08		
<b>Celkem za 94 Lešení a stavební výtahy</b>						<b>43 573,20</b>
<b>Díl: 99 Staveništní přesun hmot</b>						
5	998011003R00	Přesun hmot pro budovy zděné výšky do 24 m	t	4,68	279,50	1 308,06
<b>Celkem za 99 Staveništní přesun hmot</b>						<b>1 308,06</b>
<b>Díl: 783 Nátěry</b>						
6	783801812R00	Odstranění nátěrů z omítek stěn, oškrábáním vstupní portál : 27*8+ 14,15*5,2-2,5*10,2	m2	264,08	24,70	6 522,78
				264,08		
<b>Celkem za 783 Nátěry</b>						<b>6 522,78</b>

159 676,84