

**Dodatek č. 6**  
**ke smlouvě č. 29/2010 - S**

---



**1. Účastníci**

1.1. Koncedent

**MĚSTO ŘÍČANY**

Masarykovo nám. 53/40, 251 01 Říčany  
zastoupené: starostou města Mgr. Vladimírem Kořenem  
IČ: 00240702  
DIČ: CZ00240702  
bankovní spojení: KB Praha, a.s., pobočka Říčany  
č.ú: 19-724201/0100

a

1.2. Koncesionář:

**DORA Gastro – školní stravování s.r.o.**

Školní 2400/4, PSČ 251 01 Říčany,  
zast. prokuristou Ing. Bohumírem Topinkou  
IČ: 28726138  
zapsaná v obchodním rejstříku vedeném Městským soudem v Praze,  
oddíl C, vložka 172007

Uvedené smluvní strany uzavřely dne 29.4.2010 koncesní smlouvu. Na základě vzájemné dohody a v souladu s usnesením Zastupitelstva města Říčany č. 12-04-006 ze dne 11.4.2012 uzavírají níže uvedeného dne, měsíce a roku smluvní strany tento dodatek ke smlouvě č. 29/2010-S (dále „dodatek“):

**2. Předmět**

2.1. Smluvní strany se dohodly, že Koncesionář vrací Koncedentovi část nebytových prostor v provozovně Sokolská 1376/8, a to o rozloze 86 m<sup>2</sup> (kuchyně) a souhlasí se společným užíváním společných prostor o rozloze 29,10 m<sup>2</sup> s případným novým nájemcem prostor kuchyně. Tímto se mění příloha č. 1 dodatku č. 3 ke smlouvě č 29/2010 - S a nová příloha je nedílnou součástí tohoto dodatku. Plocha pro vyúčtování je s účinností od podpisu tohoto dodatku 347,50 m<sup>2</sup>.

Ostatní tímto dodatkem nedotčená ustanovení smlouvy zůstávají v platnosti a nemění se.

**3. Závěrečná ustanovení**

- 3.1 Tento dodatek je vyhotoven ve 4 stejnopisech. Koncedent obdrží 3 a koncesionář 1 vyhotovení.
- 3.2 Platnost a účinnost tohoto dodatku nastává dnem, kdy byl podepsán oběma smluvními stranami.
- 3.3 Obě smluvní strany souhlasně prohlašují, že obsah a rozsah tohoto dodatku je jim znám a s jeho obsahem souhlasí, což stvrzují svými podpisy.

Za Koncedenta:

31 -05- 2012

V Říčanech dne .....

  
Mgr. Vladimír Kořen – starosta města

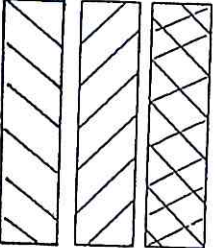
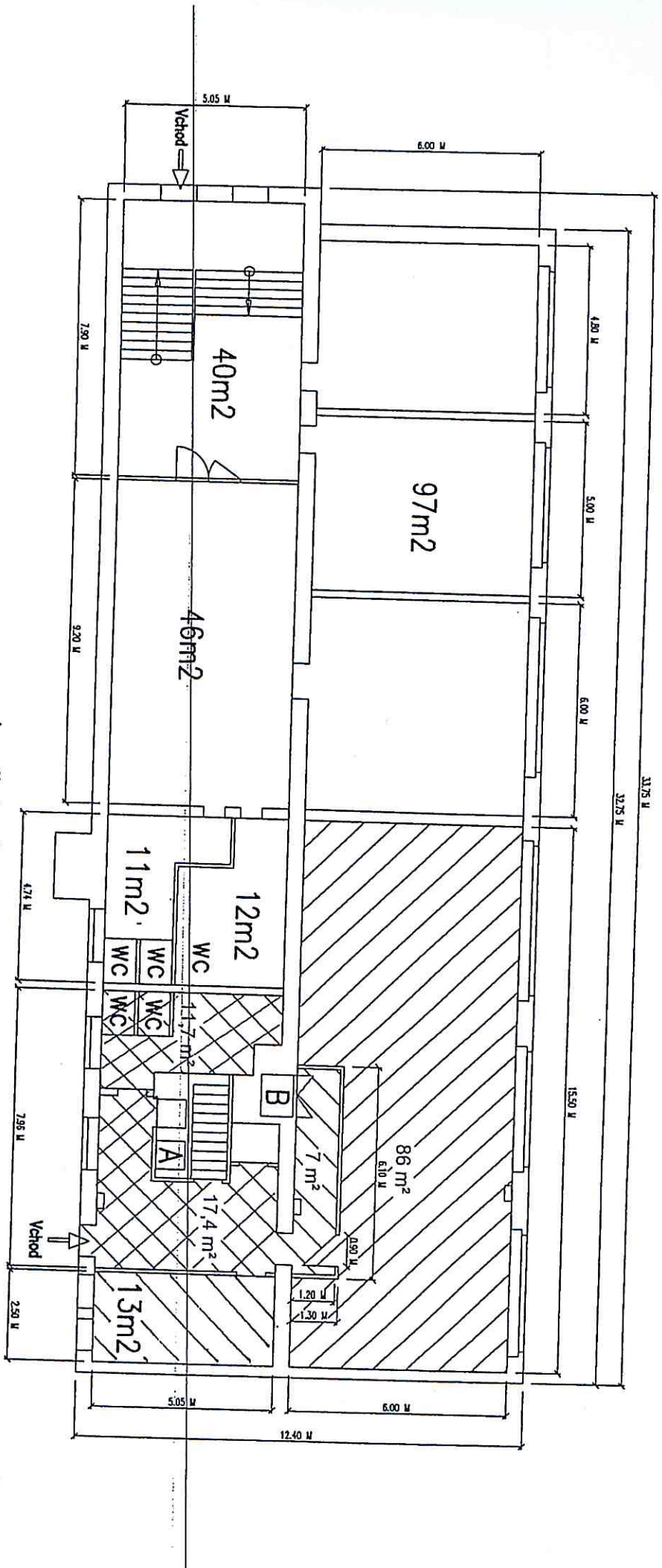
Za Koncesionáře:

28 -05- 2012

V Říčanech dne .....

  
Ing. Bohumír Topinka -prokurista

DORA Gastro - školní stravování s.r.o.  
Školní 2400/4, 251 01 Říčany  
IČ: 287 26 138, DIČ: CZ28726138



A výtah do z 1NP do sklepa  
 B výtah z 1NP do 2NP

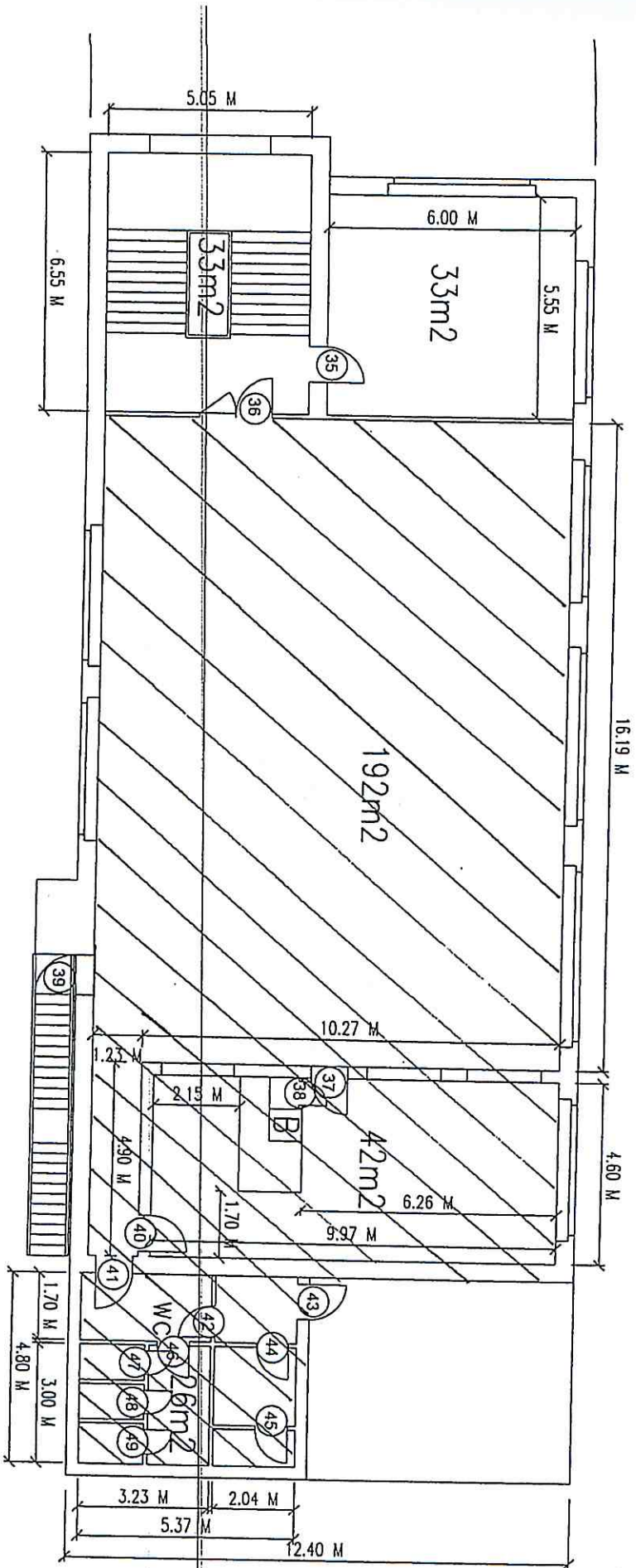
společné prostory  
 kuchyň  
 koncese

Záměr: **Skokní jídelna**  
 Říčany č.p. 137b

název výzevu: **Výpůjčka Skokní jídelny 1 NP**  
 zpracovatel: **OSM MBO Říčany W. Mueller**

podání: **1 NP**  
 měřítko: **1:100** a výzevu **OSM 03.1 2010**





B výtah z 2NP do 1NP

zámečnická kancelář  
 záměr Školní jídelna  
 Říčany č.p. 1379  
 název výkresu Vypůjčka jídelny 2 NP  
 vytvořitel OSM MEG Říčany W. Mueller  
 podstata 2 NP  
 měřítko 1:100 č. výkresu OSM 03.2.2010