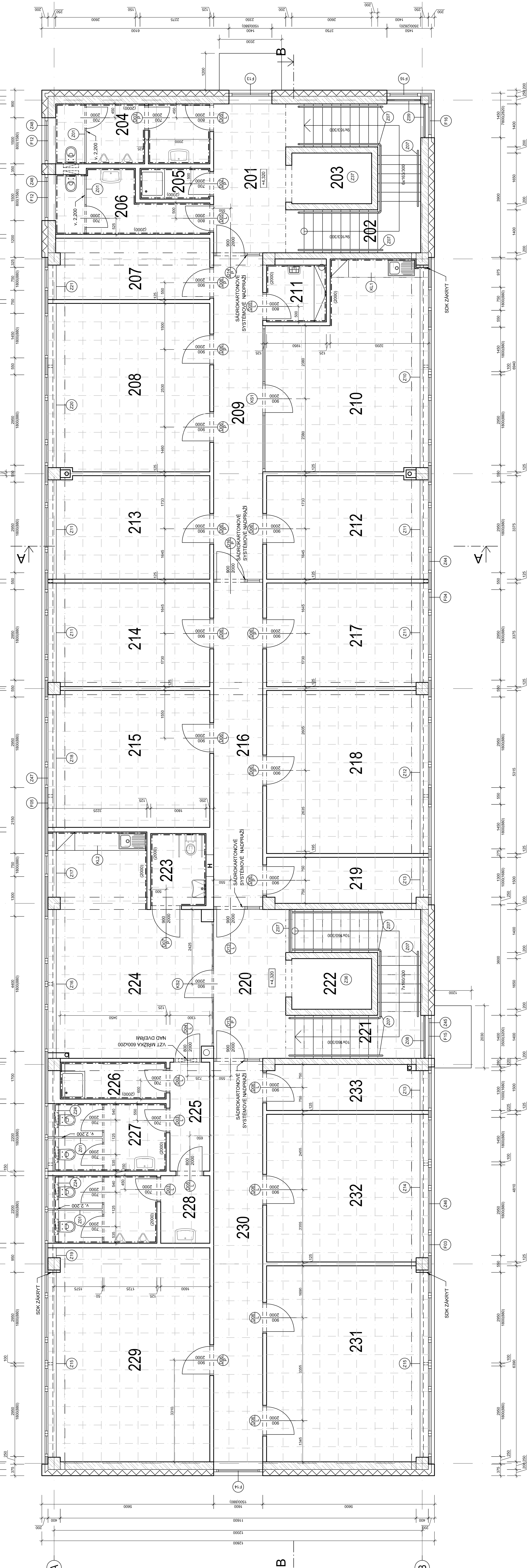


| č. m. / n.č. v. m. / m.č. v. m. | popis               | výška m. | střecha           | stěny                 | strop                      |
|---------------------------------|---------------------|----------|-------------------|-----------------------|----------------------------|
| 201                             | CHOZBA              | 13,08    | KER. DLAŽBA       | MALEBA                | KAZETOVÝ PODHLED s.v. 3000 |
| 202                             | SCHODIŠTĚ           | 13,50    | KER. DLAŽBA       | MALEBA                | SKP PODHLED                |
| 203                             | VÝTĚH               | 4,29     |                   | MALEBA                | MALEBA                     |
| 204                             | WC MUŽI             | 9,56     | KER. DLAŽBA       | KER. OBKLAD v.o. 2000 | KAZETOVÝ PODHLED s.v. 3000 |
| 205                             | SPRCHA              | 2,28     | KER. DLAŽBA       | KER. OBKLAD v.o. 2000 | KAZETOVÝ PODHLED s.v. 3000 |
| 206                             | WC ŽENY             | 7,87     | KER. DLAŽBA       | KER. OBKLAD v.o. 2000 | KAZETOVÝ PODHLED s.v. 3000 |
| 207                             | SEŘAŽOVNA           | 10,09    | STĚNA             | MALEBA                | KAZETOVÝ PODHLED s.v. 3000 |
| 208                             | JEDNACÍ MÍSTNOST    | 27,98    | ZATEŽOVÝ KOBRELEC | MALEBA                | KAZETOVÝ PODHLED s.v. 3000 |
| 209                             | CHOZBA              | 16,86    | KER. DLAŽBA       | MALEBA                | KAZETOVÝ PODHLED s.v. 3000 |
| 210                             | DENNÍ MÍSTNOST      | 31,03    | PKC               | KER. OBKLAD v.o. 2000 | KAZETOVÝ PODHLED s.v. 3000 |
| 211                             | ÚLOŽIŠŤOVÁ MÍSTNOST | 3,84     | KER. DLAŽBA       | KER. OBKLAD v.o. 2000 | KAZETOVÝ PODHLED s.v. 3000 |
| 212                             | KANCELÁŘ            | 17,18    | ZATEŽOVÝ KOBRELEC | MALEBA                | KAZETOVÝ PODHLED s.v. 3000 |
| 213                             | KANCELÁŘ            | 17,23    | ZATEŽOVÝ KOBRELEC | MALEBA                | KAZETOVÝ PODHLED s.v. 3000 |
| 214                             | KANCELÁŘ            | 22,79    | ZATEŽOVÝ KOBRELEC | MALEBA                | KAZETOVÝ PODHLED s.v. 3000 |
| 215                             | KANCELÁŘ            | 16,9     | KER. DLAŽBA       | MALEBA                | KAZETOVÝ PODHLED s.v. 3000 |
| 216                             | CHOZBA              | 17,23    | ZATEŽOVÝ KOBRELEC | MALEBA                | KAZETOVÝ PODHLED s.v. 3000 |
| 217                             | KANCELÁŘ            | 27,14    | ZATEŽOVÝ KOBRELEC | MALEBA                | KAZETOVÝ PODHLED s.v. 3000 |
| 218                             | KANCELÁŘ            | 7,57     | STĚNA             | MALEBA                | KAZETOVÝ PODHLED s.v. 3000 |
| 219                             | SEŘAŽOVNA           | 12,1     | KER. DLAŽBA       | MALEBA                | KAZETOVÝ PODHLED s.v. 3000 |
| 220                             | CHOZBA              | 14,34    | KER. DLAŽBA       | MALEBA                | KAZETOVÝ PODHLED s.v. 3000 |
| 221                             | SCHODIŠTĚ           | 4,29     |                   | MALEBA                | MALEBA                     |
| 222                             | WC ŽENY             | 4,23     | KER. DLAŽBA       | KER. OBKLAD v.o. 2000 | KAZETOVÝ PODHLED s.v. 3000 |
| 223                             | WC MUŽI             | 32,44    | PKC               | KER. OBKLAD v.o. 2000 | KAZETOVÝ PODHLED s.v. 3000 |
| 224                             | DENNÍ MÍSTNOST      | 4,62     | KER. DLAŽBA       | MALEBA                | KAZETOVÝ PODHLED s.v. 3000 |
| 225                             | CHOZBA              | 4,14     | KER. DLAŽBA       | KER. OBKLAD v.o. 2000 | KAZETOVÝ PODHLED s.v. 3000 |
| 226                             | SPRCHA              | 7,7      | KER. DLAŽBA       | KER. OBKLAD v.o. 2000 | KAZETOVÝ PODHLED s.v. 3000 |
| 227                             | WC ŽENY             | 10,56    | KER. DLAŽBA       | KER. OBKLAD v.o. 2000 | KAZETOVÝ PODHLED s.v. 3000 |
| 228                             | WC MUŽI             | 35,53    | ZATEŽOVÝ KOBRELEC | MALEBA                | KAZETOVÝ PODHLED s.v. 3000 |
| 229                             | KANCELÁŘ            | 20,88    | KER. DLAŽBA       | MALEBA                | KAZETOVÝ PODHLED s.v. 3000 |
| 230                             | CHOZBA              | 32,59    | ZATEŽOVÝ KOBRELEC | MALEBA                | KAZETOVÝ PODHLED s.v. 3000 |
| 231                             | JEDNACÍ MÍSTNOST    | 24,58    | ZATEŽOVÝ KOBRELEC | MALEBA                | KAZETOVÝ PODHLED s.v. 3000 |
| 232                             | KANCELÁŘ            | 7,51     | STĚNA             | MALEBA                | KAZETOVÝ PODHLED s.v. 3000 |
| 233                             | SEŘAŽOVNA           |          |                   |                       |                            |



NEJLÍPŠÍ SOUČÁSTÍ PD JE POŽÁRNĚ BEZPEČNOSTNÍ ŘEŠENÍ STAVBY.  
 TENTO VÝKRES NENAHRAŽUJE VÝROBNÍ ANI DODAVATELSKOU DOKUMENTACI!!!  
 VŠECHNY ROZMĚRY BUDOU PŘED PROVÁDĚNÍM OVĚŘENY NA STAVBĚ!!!  
**±0,00 = +357,30 m n.m. (Bp)**

**RJ RAVAL projekt v.o.s.**  
 HOUSKOVIA 16, 328 00 PÍZEŇ  
 IČ: 48194852  
 EMAIL: raval@raval.cz TEL: 37748444, 37748514

|   |                        |
|---|------------------------|
| COPOVĚNÝ<br>PROJEKTANT:   | Ing. Jan Válek         |
| VYPRACOVAVEL:   | Ing. Martina Růžičková |
| OBEC: Pízeň   | KRAJ: Jihočeský        |
| INVESTOR: Vláckovské město Pízeň s.a.s., Tulešova 3, 301 00 Pízeň |                        |
| ARCHITEKT:  |                        |
| STAVBA:   |                        |

|             |          |
|-------------|----------|
| FORMÁT:     | 420x1400 |
| DATA:       | 0118     |
| STUPEŇ:     | DPS      |
| Č. ZÁKAZKY: | 6417     |
| VERZE:      | 1.50     |
| ČÁST:       | D.1.2    |
| PŘÍLOHA:    | 4        |

VÝSTAVBA POLOPROVOZNIHO OBJEKTU H2  
 PUDORYS 2.NP