

Stavební úpravy objektu „Muška“ Plzeň – Lhota, K Sinoru 68/37

Výměna oken

Druh dokumentace:	<u>Projekt pro vydání stavebního povolení</u>
Projektant:	<u>Ing. Naděžda Zdvořanová</u>
Datum:	<u>Květen 2018</u>
Zakázka:	<u>52-06/2017</u>



**Stavební úpravy objektu „Muška“
Plzeň – Lhota, K Sinoru 68/37**

OBSAH

1. TECHNICKÁ ZPRÁVA	3
A.1 Identifikační údaje	3
A.1.1 Údaje o stavbě	3
A.1.2 Údaje o vlastníkově	3
A.1.3 Údaje o zpracovateli dokumentace	3
A.2 Seznam vstupních podkladů.....	3
A.3 Údaje o území	3
A.4 Údaje o stavbě.....	3
A.5 Popis stavby	4
2. ZÁPADNÍ A SEVERNÍ POHLED	5
3. VÝCHODNÍ A JIŽNÍ POHLED	6
4. VÝPIS OKEN.....	7

Stavební úpravy objektu „Muška“ Plzeň – Lhota, K Sinoru 68/37

1. Technická zpráva

A.1 Identifikační údaje

A.1.1 Údaje o stavbě

Typ objektu:	Budova pro vzdělávání
Místo stavby:	K Sinoru 68/37, Plzeň – Lhota 301 00
Katastrální území:	Lhota u Dobřan 680940
Stavba na pozemku:	129
Druh pozemku:	zastavěná plocha a nádvoří

A.1.2 Údaje o vlastníkovi

Vlastník:	Statutární město Plzeň Nám. Republiky 1 301 00 Plzeň 1
zastoupené	Městským obvodem Plzeň 10 – Lhota K Sinoru 62 301 00 Plzeň

A.1.3 Údaje o zpracovateli dokumentace

Projektant:	Ing. Naděžda Zdvořanová Smědčice 108 338 24 Břasy
-------------	---

A.2 Seznam vstupních podkladů

Projektová dokumentace se nedochovala, proto bylo provedeno nové zaměření objektu.

A.3 Údaje o území

Stavba se nachází přibližně uprostřed obce při komunikaci z Valchy do Dobřan.
Je umístěna na pozemku majitele o výměře 143 m².
Pozemek se nenachází v žádné ochranné zóně.

A.4 Údaje o stavbě

Objekt byl postavený přibližně v roce 1930 a v současné době je v katastru nemovitostí evidován jako rodinný dům. V současné době se v objektu nachází provozovna Malé umělecké školy Muška.

Jedná se o stavbu trvalou, která není památkově ani jinak chráněna..

Zastavěná plocha: 143,0 m²

Obestavěný prostor: 1358,0 m³

Užitný prostor: 197,0 m³

Stavební úpravy objektu „Muška“ Plzeň – Lhota, K Sinoru 68/37

A.5 Popis stavby

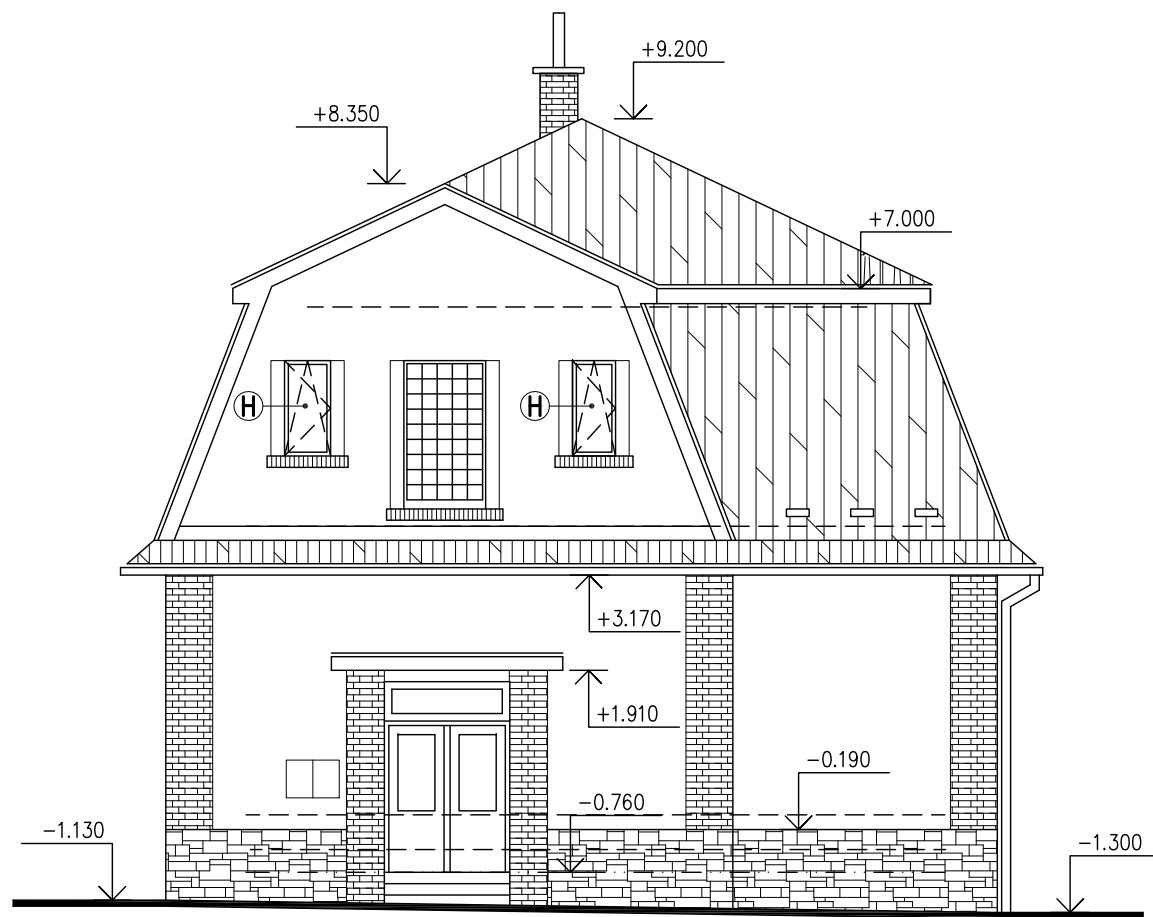
Na objektu bude provedena výměna stávajících dřevěných dvojitých špaletových oken. Nová okna budou provedena ve stejných rozměrech a členění jako okna stávající, budou osazena dřevěná eurookna s dvojitým zasklením izolačním dvojsklem. Okna budou otevíravá a vyklápěcí opatřená lazurou. V rámci jejich výměny budou rovněž osazeny nové vnitřní plastové parapety.

Před zahájením výroby oken je nutné zaměřit skutečné rozměry stavebních otvorů.

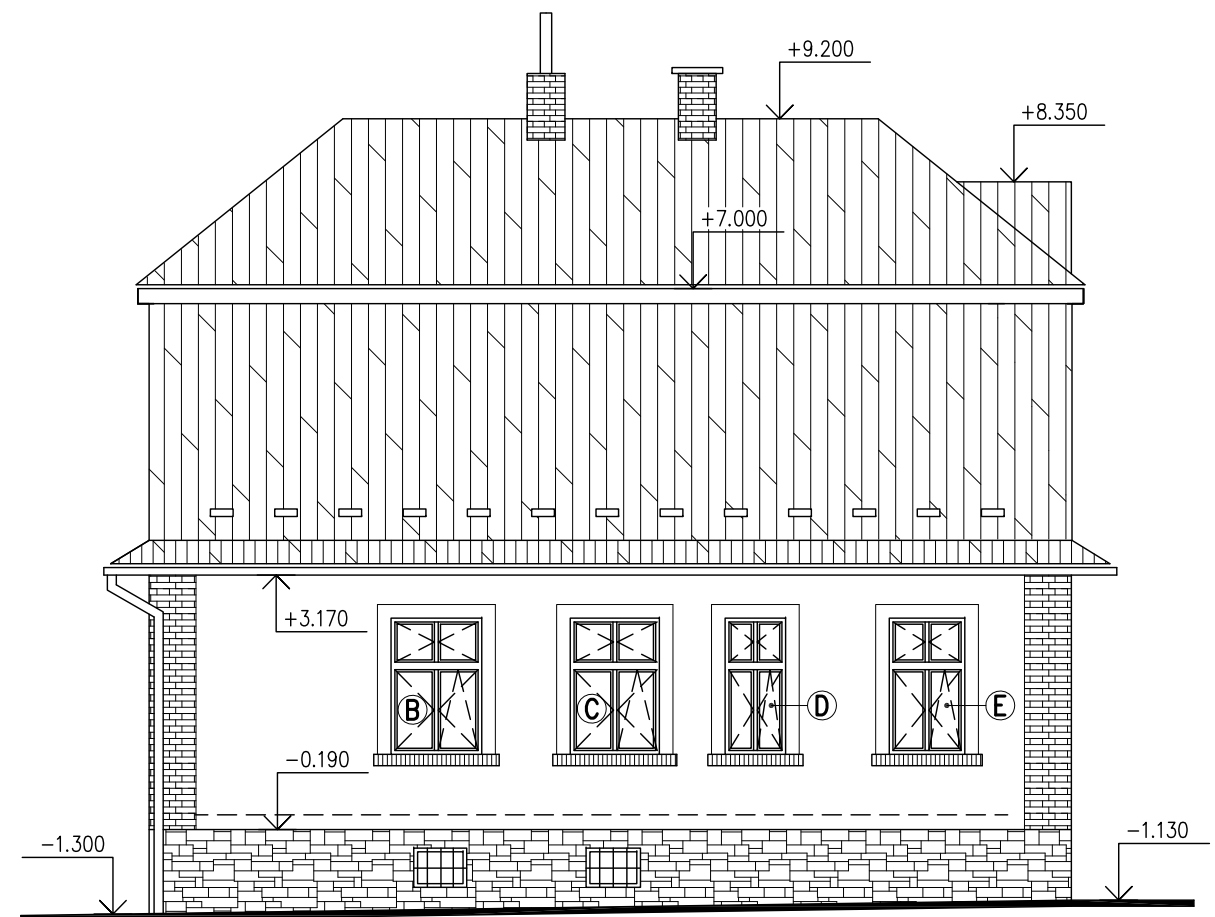
Ve Smědčicích 30. 5. 2018

Vypracovala: Ing. Naděžda Zdvořanová


ZÁPADNÍ POHLED 1:100



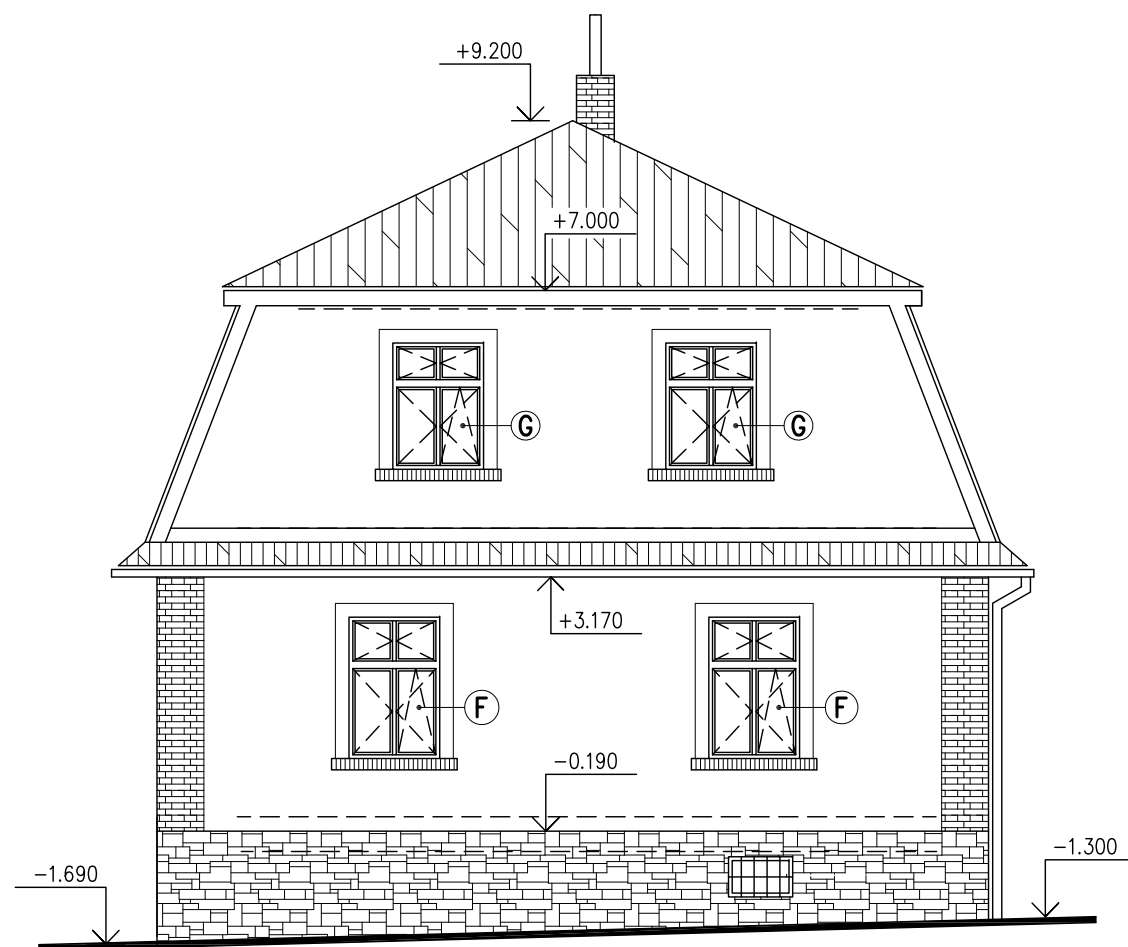
SEVERNÍ POHLED 1:100



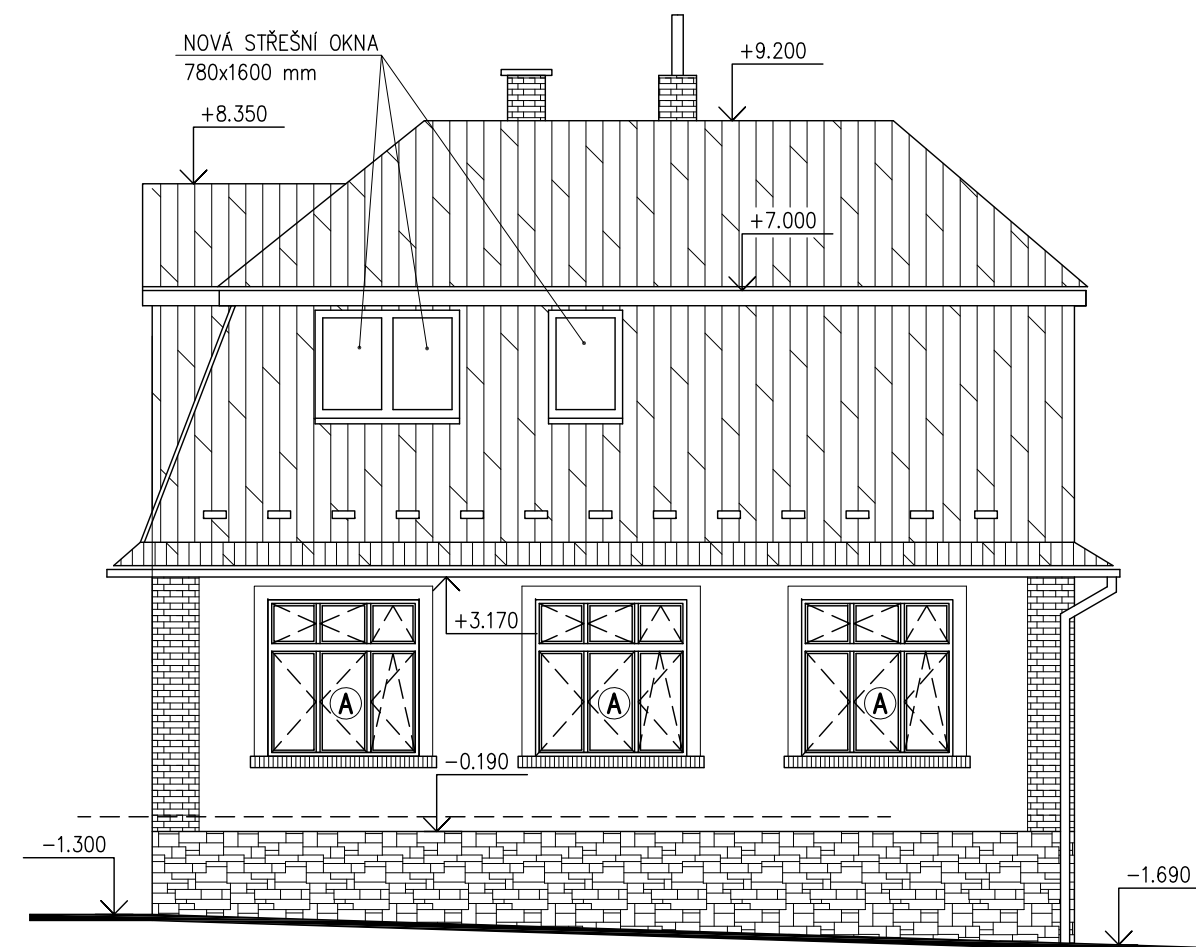
Skutečné rozměry stavebních otvorů je nutné doměřit na místě

VYPRACOVAL	PROJEKTANT	KONTROLOVAL	HIP	 Smědčice 108, 338 24 p. Brásky Tel. / Fax: 377 443 962 mobil: 604 270 529 E-mail: nadaz@volny.cz		
Ing. N. Zdořanová	Ing. N. Zdořanová					
OBEC, KRAJ:	Plzeň - Lhota, Plzeňský kraj			DRUH PD	DSP	
INVESTOR:	Městský obvod Plzeň 10 - Lhota, K Sinoru 62, 301 00 Plzeň			ČÍSLO ZAKÁZKY	52-06/2017	
AKCE:	K Sinoru 68/37, Plzeň - Lhota Stavební úpravy objektu "Muška"			FORMÁTY A4	2	
				DATUM	Červen 2017	
				MĚŘÍTKO	1:100	
OBSAH:	ZÁPADNÍ A SEVERNÍ POHLED - VÝMĚNA OKEN			Č.VYHOTOV.	DÍL	Č. PŘÍLOHY

VÝCHODNÍ POHLED 1:100



JIŽNÍ POHLED 1:100



Skutečné rozměry stavebních otvorů je nutné doměřit na místě

VYPRACOVAL	PROJEKTANT	KONTROLOVAL	HIP	 Smědčice 108, 338 24 p.Břasy Tel. / Fax: 377 443 962 Statická a projekční kancelář mobil: 604 270 529 IČO: 699 33 537 E-mail: nadaz@volny.cz		
Ing. N. Zdrovanová	Ing. N. Zdrovanová					
OBEC, KRAJ:	Plzeň - Lhota, Plzeňský kraj			DRUH PD	DSP	
INVESTOR:	Městský obvod Plzeň 10 - Lhota, K Sinoru 62, 301 00 Plzeň			ČÍSLO ZAKÁZKY	52-06/2017	
AKCE:	K Sinoru 68/37, Plzeň - Lhota Stavební úpravy objektu "Muška"			FORMÁTY A4	2	
				DATUM	Červen 2017	
				MĚŘÍTKO	1:100	
OBSAH:	VÝCHODNÍ A JIŽNÍ POHLED - VÝMĚNA OKEN			Č.VYHOTOV.	DÍL	Č. PŘÍLOHY

Výpis oken

Ozn.	Popis	Rozměry	Počet kusů	ovrchová úpra	Poznámka
A	Dřevěné eurookno šestikřídlové otevíravé a vyklápěcí zasklené izolačním dvojsklem	2200/2070	3	venkovní lazura	včetně vnitřního plastového parapetu v designu dřeva
B	Dřevěné eurookno čtyřkřídlové otevíravé a vyklápěcí zasklené izolačním dvojsklem	1400/1870	1	venkovní lazura	včetně vnitřního plastového parapetu v designu dřeva
C	Dřevěné eurookno čtyřkřídlové otevíravé a vyklápěcí zasklené izolačním dvojsklem	1300/1700	1	venkovní lazura	včetně vnitřního plastového parapetu v designu dřeva
D	Dřevěné eurookno čtyřkřídlové otevíravé a vyklápěcí zasklené izolačním dvojsklem	900/1800	1	venkovní lazura	včetně vnitřního plastového parapetu v designu dřeva
E	Dřevěné eurookno čtyřkřídlové otevíravé a vyklápěcí zasklené izolačním dvojsklem	1100/1660	1	venkovní lazura	včetně vnitřního plastového parapetu v designu dřeva
F	Dřevěné eurookno čtyřkřídlové otevíravé a vyklápěcí zasklené izolačním dvojsklem	1400/1870	2	venkovní lazura	včetně vnitřního plastového parapetu v designu dřeva
G	Dřevěné eurookno čtyřkřídlové otevíravé a vyklápěcí zasklené izolačním dvojsklem	1400/1670	2	venkovní lazura	včetně vnitřního plastového parapetu v designu dřeva
H	Dřevěné eurookno jednokřídlové otevíravé a vyklápěcí zasklené izolačním dvojsklem	600/1250	2	venkovní lazura	včetně vnitřního plastového parapetu v designu dřeva