

DODATEK č. 1
ke smlouvě o výpůjčce ze dne 11. 7. 2016

mezi smluvními stranami

Česká republika - Hasičský záchranný sbor Kraje Vysočina

Ke Skalce 32, 586 04 Jihlava,

IČ: 70885184,

zastoupená ředitelem **plk. Mgr. Jiřím Němcem**, ředitelem HZS kraje
na straně jedné (*dále jen půjčitel*)

a

Město Pacov

se sídlem náměstí Svobody 320, 39501 Pacov

zastoupené panem **Ing. Lukášem Vlčkem**, starostou města

IČO: 00248789

na straně druhé (*dále jako vypůjčitel*)

I.

Vypůjčitel uzavřel ke dni 11. 7. 2016 s Českou republikou – Hasičským záchranným sborem Kraje Vysočina jako půjčitelem smlouvu o výpůjčce, jejímž předmětem je výpůjčka speciálního požárního automobilu TATRA T 815 CAS 32 a jeho příslušenství v celkové účetní hodnotě 2 704 509,72 Kč.

II.

Smluvní strany se dohodly na ukončení smlouvy o výpůjčce výše uvedeného speciálního požárního automobilu včetně příslušenství a jeho navrácení půjčiteli z důvodu jeho dalšího nevyužití na straně vypůjčitele. Přesná specifikace speciálního požárního automobilu včetně příslušenství je uvedena v příloze č. 1.

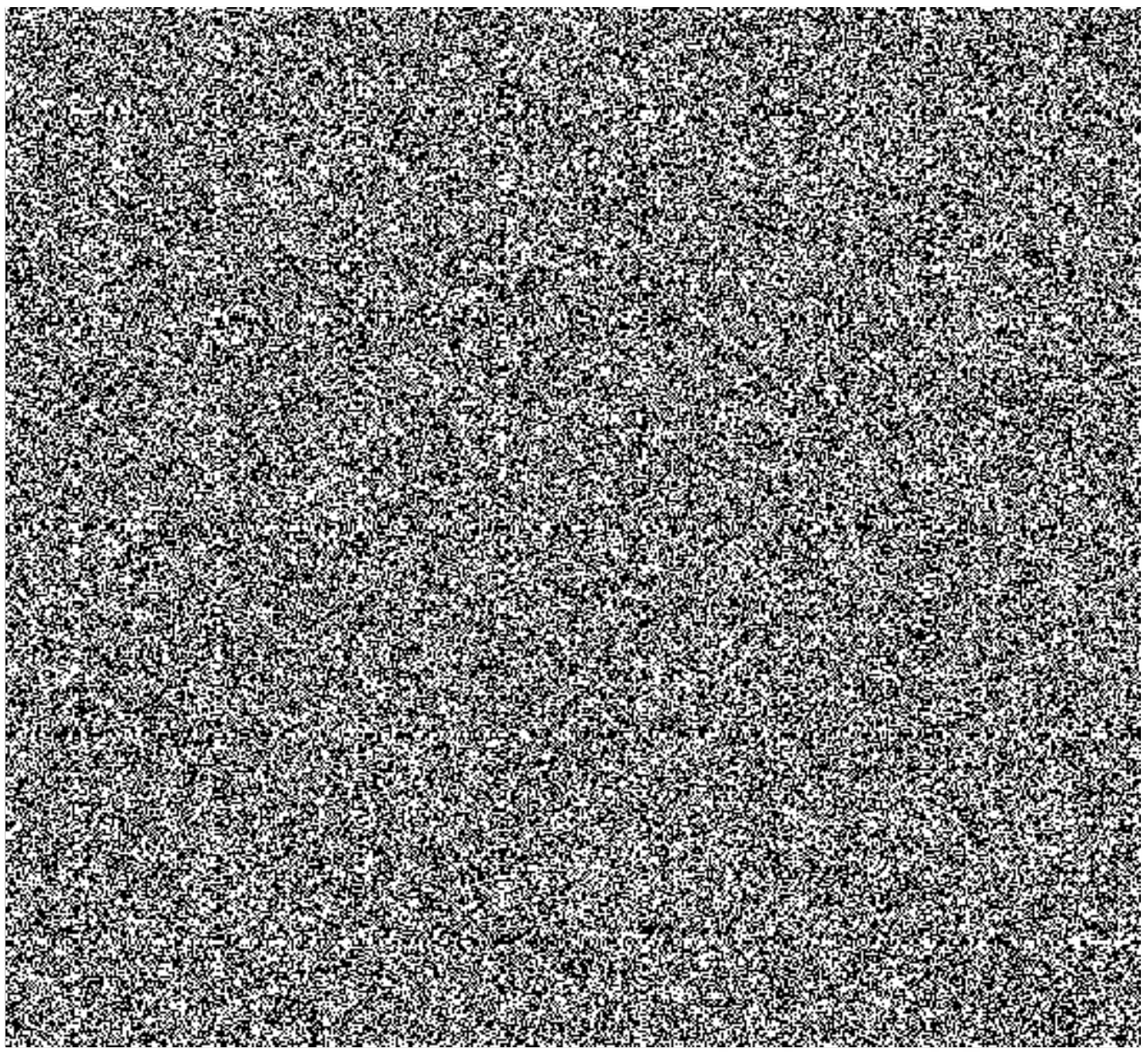
Půjčitel svým podpisem potvrzuje, že speciální požární automobil včetně příslušenství byl vrácen ve stavu, v jakém byl vypůjčitelem převzat, s přihlédnutím k obvyklému opotřebení. (podrobněji uvedeno v příloze č. 2 „protokol o fyzickém předání a převzetí majetku“)

III.

Dodatek č. 1 je vyhotoven ve dvou stejnopisech, z nichž každá ze smluvních stran obdrží po jednom.

Dodatek č. 1 nabývá platnosti a účinnosti dnem podpisu smluvními stranami

Součástí tohoto dodatku jsou dvě přílohy: Příloha č. 1 „specifikace předávaného majetku“, příloha č. 2 „protokol o fyzickém předání a převzetí majetku“

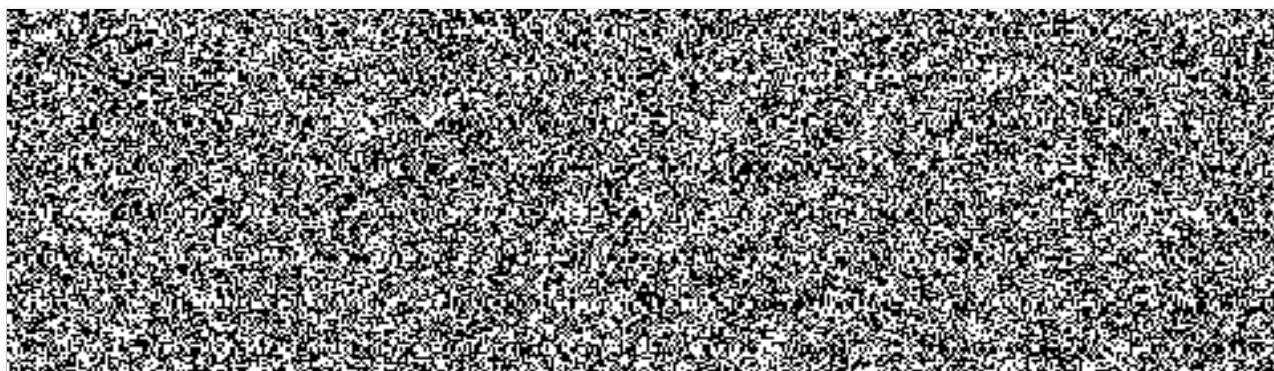


Příloha č. 1 k Dodatku č. 1, smlouvy o výpůjčce ze dne 11. 7. 2016

Specifikace předávaného majetku

Poř. čís.	Název majetku	Nomenklaturní číslo	Výrobní číslo	Sériové číslo	Měrná jednotka	Počet m.j.	Pořizovací cena za m.j.	Účetní cena v Kč celkem
1.	Automobil speciální požární TATRA T 815 CAS 32 Č. IM 10800129				ks	1	2 665 795,00	2 665 795,00
2.	Sada montážní PEGAS-BER				ks	1	17 214,20	17 214,20
3.	Oblek ochranný s přilbou OL 2				ks	1	8 077,00	8 077,00
4.	Oblek ochranný s přilbou OL 2				ks	1	7 716,00	7 716,00
5.	Nářadí servisní T815				ks	1	1 128,72	1 128,72
6.	Boty gumové pro rybáře vysoké				ks	1	136,94	136,94
7.	Boty gumové pro rybáře vysoké				ks	1	136,94	136,94
8.	Proudnice mlhová C				ks	1	170,00	170,00
9.	Proudnice požární elonová 52				ks	1	167,92	167,92
10.	Proudnice plnoproudá s uzávěrem C 52				ks	1	156,00	156,00
11.	Proudnice plnoproudá s uzávěrem C 52				ks	1	156,00	156,00
12.	Proudnice plnoproudá s uzávěrem C 52				ks	1	156,00	156,00
13.	Proudnice plnoproudá s uzávěrem C 52				ks	1	156,00	156,00
14.	Proudnice lufetová přenosná THT				ks	1	3 343,00	3 343,00
Celkem hodnota								2 704 509,72

Počet listů: 2

Protokol o fyzickém předání a převzetí majetku**1. Název předávajícího a přejímajícího****2. Předávající předal a přejímající převzal následující majetek:**

Podpis předávajícího
 Podpis přejímajícího
 Místo a datum předání
 Místo a datum převzetí

Poř. čís.	Název majetku	Nomenklaturní číslo	Výrobní číslo	Sériové číslo	Měrná jednotka	Počet m.j.	Pofizovací cena za m.j.	Účetní cena v Kč celkem
1.	Automobil speciální požární TATRA T 815 CAS 32 Č. IM 10800129				ks	1	2 665 795,00	2 665 795,00
2.	Sada montážní PEGAS-BER				ks	1	17 214,20	17 214,20
3.	Oblek ochranný s přilbou OL 2				ks	1	8 077,00	8 077,00
4.	Oblek ochranný s přilbou OL 2				ks	1	7 716,00	7 716,00
5.	Nářadí servisní T815				ks	1	1 128,72	1 128,72
6.	Boty gumové pro rybáře vysoké				ks	1	136,94	136,94
7.	Boty gumové pro rybáře vysoké				ks	1	136,94	136,94
8.	Proudnice mlhová C 52				ks	1	170,00	170,00
9.	Proudnice požární clonová 52				ks	1	167,92	167,92
10.	Proudnice plnoproudá s uzávětem C 52				ks	1	156,00	156,00
11.	Proudnice plnoproudá s uzávětem C 52				ks	1	156,00	156,00
12.	Proudnice plnoproudá s uzávětem C 52				ks	1	156,00	156,00
13.	Proudnice plnoproudá s uzávětem C 52				ks	1	156,00	156,00
14.	Proudnice infetová přenosná THT				ks	1	3 343,00	3 343,00
Celkem hodnota								2 704 509,72

3. Stav předávaného a přijímaného majetku:

4. Počet a označení příloh, které jsou nedílnou součástí tohoto protokolu:

